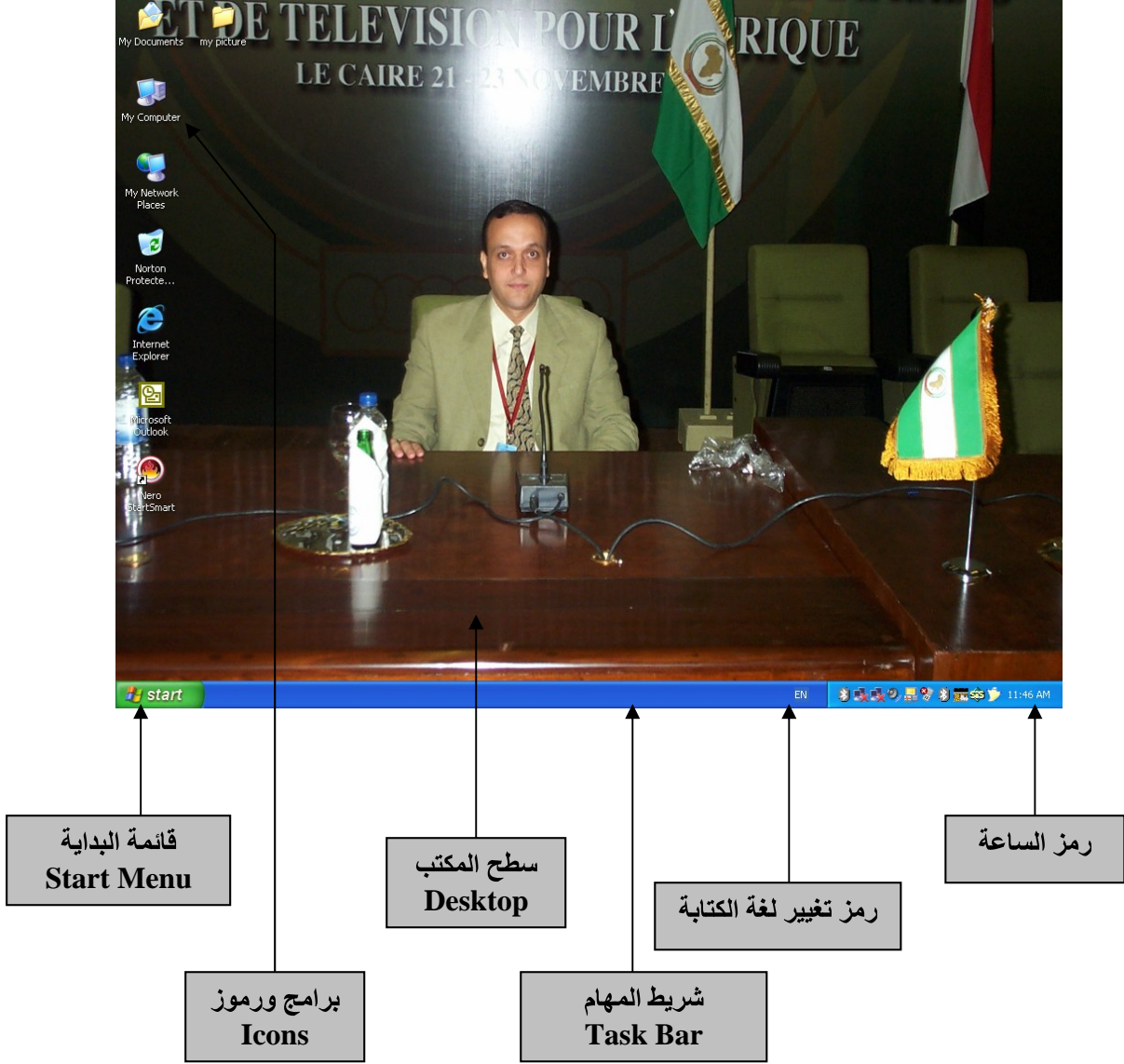


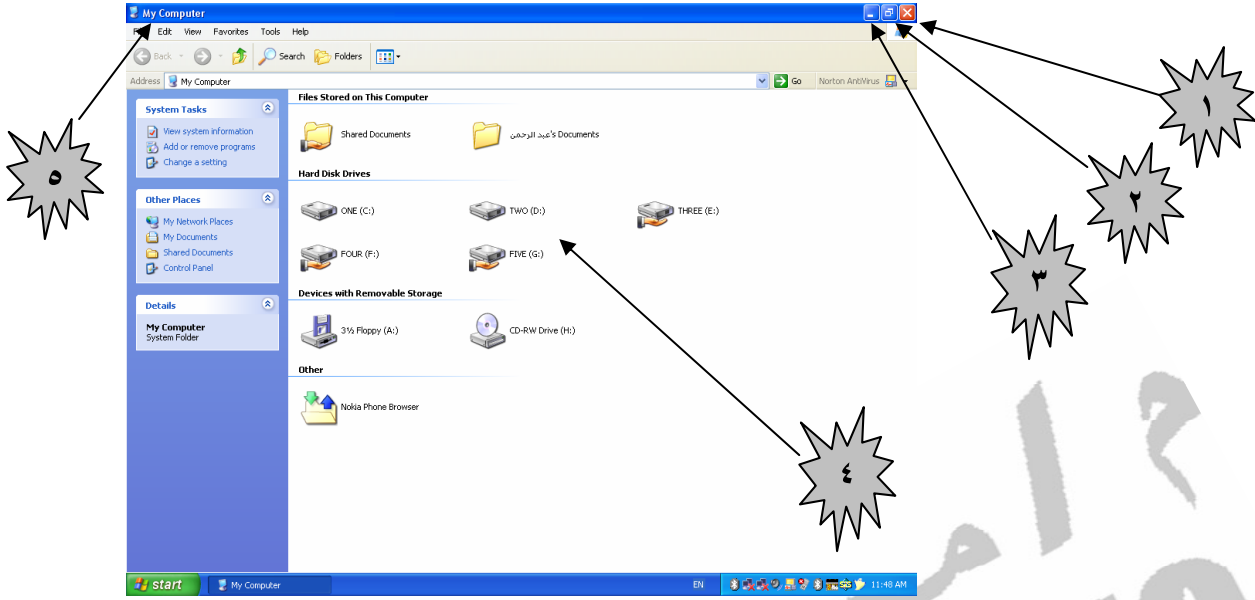
تعريف :-

الويندوز يطلق عليه نظام تشغيل بمعنى أنه البرنامج المسئول عن تشغيل الجهاز والتعامل مع جميع مكوناته وتنظيمها والترابط بينها ولذلك عند حذف بعض ملفات الويندوز يقف الجهاز بالكامل أما لو تم حذف برنامج آخر فلا يعمل البرنامج فقط بمعنى أن الويندوز يتعامل ويؤثر في كل البرامج ومسئول عن تشغيلها .

عند تشغيل الويندوز تظهر لنا الشاشة التالية وإسم كل جزء فيها كالآتي :



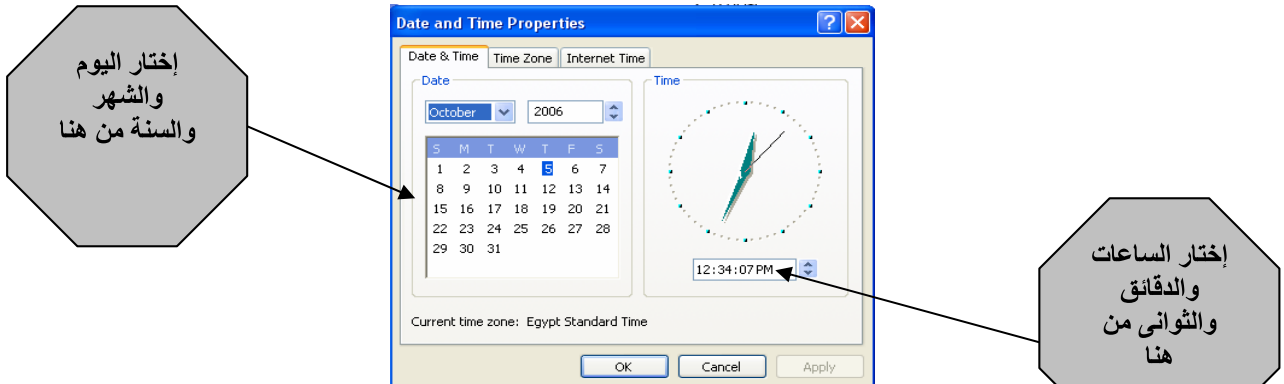
ولفتح أى برنامج من برامج سطح المكتب نضغط بالماوس عليه مرتان **Double Click**  
فمثلا عن فتح رمز **My Computer** تظهر الشاشة التالية :

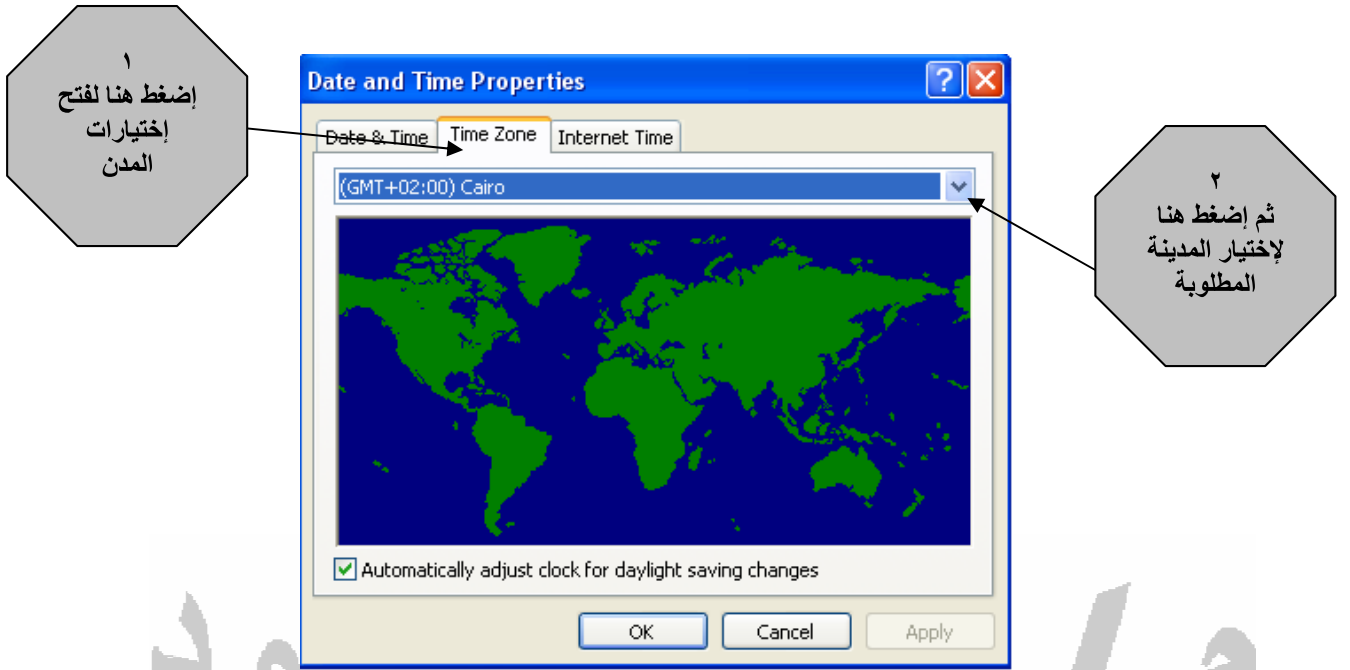


- ١ - **Close** بمعنى إغلاق وتستخدم لغلغ الشاشة المفتوحة حاليا
- ٢ - **Maximize** وتستخدم لتكبير الشاشة أو إرجاعها عادية فى المنتصف
- ٣ - **Minimize** وتستخدم لتصغير الشاشة على شريط المهام لإمكانية الرجوع لها فى أى وقت طالما مفتوحة وذلك بالضغط عليها مرة واحدة
- ٤ - محتويات الشاشة المفتوحة حاليا
- ٥ - إسم الشاشة المفتوحة حاليا

- تغيير الساعة والتاريخ والبلد :-

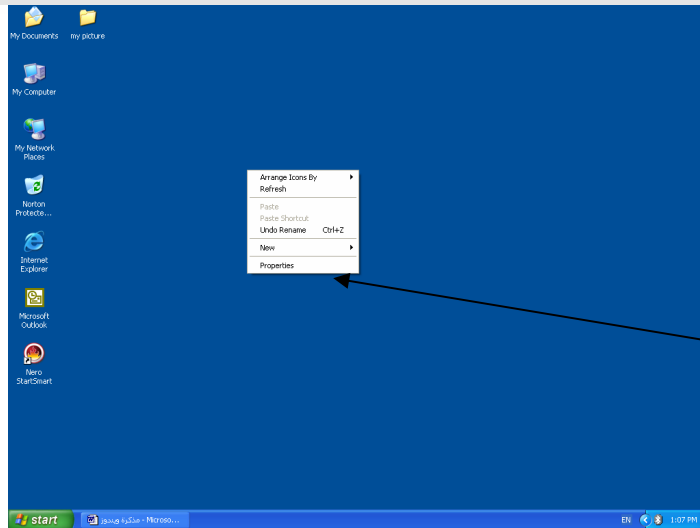
وذلك بالضغط على رمز الساعة الموجود على يمين شريط المهام مرتين بالماوس فيتم فتح الشاشة التالية :





لاحظ إنه عند الضغط على سهم إختيار المدينة يظهر جانب الإسم رقم وهو يعنى فارق التوقيت بين هذه المدينة وتوقيت جرينتش إما + أو - بمعنى يزيد أو يقل بهذا المقدار عن توقيت جرينتش . ( يمكن معرفة فروق التوقيت بين المدن من هذا الأمر )

• لتغيير شكل صورة خلفية سطح المكتب :-



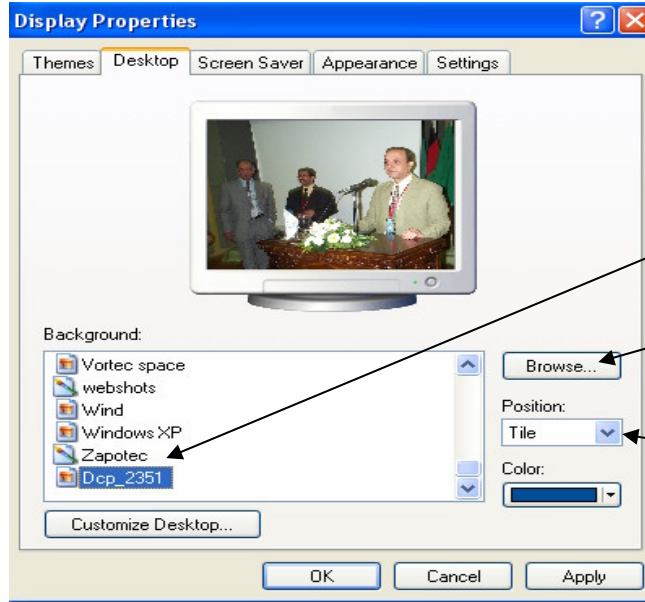
إضغط بيمين  
الماوس على  
سطح المكتب  
ثم أخرج أمر  
Properties

ستظهر شاشة نختار من أعلاها كلمة Desktop نضغط عليها ونختار الصورة المطلوبة كخلفية من هذا الشاشة ثم من يمين هذا الشاشة نختار من قائمة Position أحد الإحتمالات التالية :

Center : أى وضع الصورة فى منتصف سطح المكتب

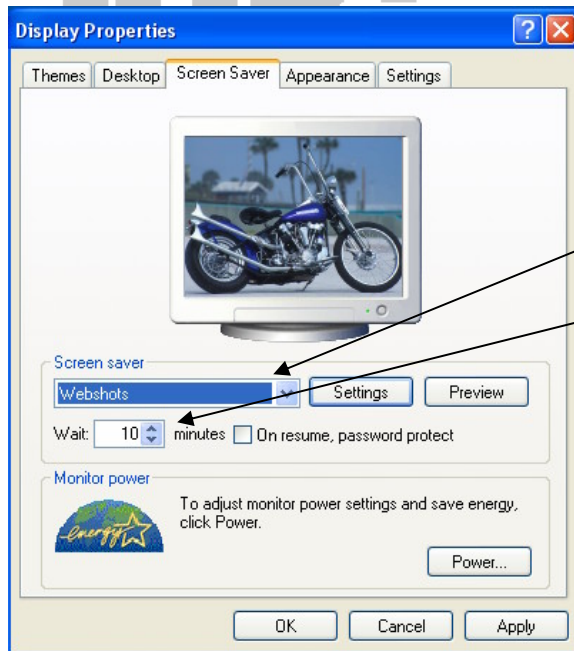
Tile : أى تكرار هذه الصورة على سطح المكتب

Stretch : أى وضع الصورة مرة على سطح المكتب وتكبيرها بحيث تأخذ حيز الشاشة كله



#### • عمل حماية للشاشة :

حماية الشاشة مفيدة في حالة عدم إستخدامها الآن من قبل المستخدم مما ينتج عنه توفير في الإستخدام وبالتالي في الإستهلاك مما يتبعه من تأثير على العمر الافتراضى للشاشة . من نفس الشاشة السابقة نضغط أعلاها على امر Screen Saver فتظهر الشاشة التالية التى نختار فيها الفترة الزمنية التى لو لم يستخدم الشخص لوحة المفاتيح أو الماوس عندها ستعمل شاشة التوقف التى نختارها من على اليسار



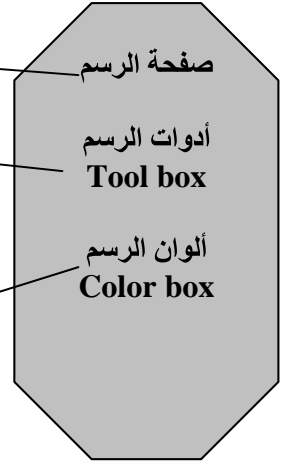
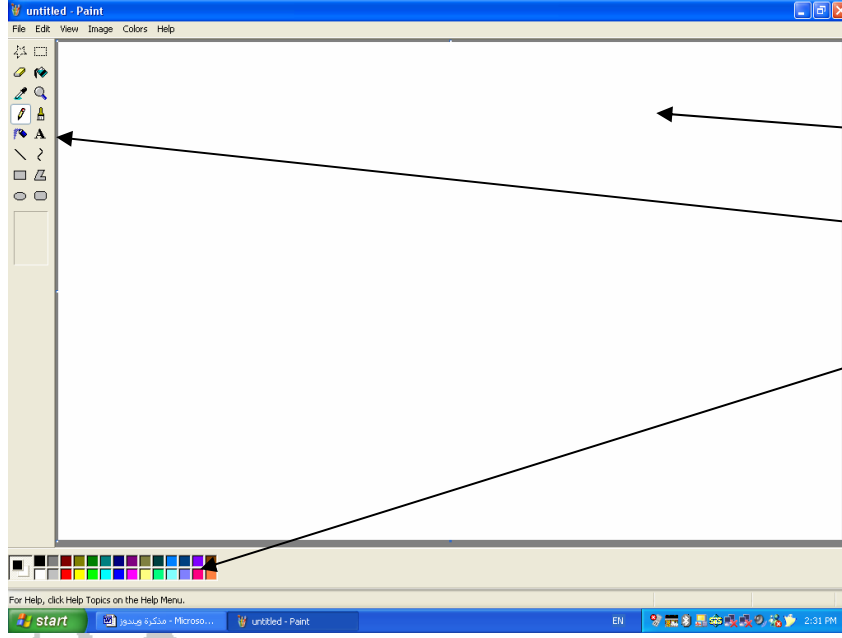
برنامج الرسام :-

هذا البرنامج ليس برنامج رسم للمحترفين ولكنى أشرحه فى هذه الدورة لتتعلم أساسيات التعامل مع الويندوز عن طريقة مثل حفظ الملفات والتعامل معها ونسخها ونقلها من مكانها وإلغائها وهكذا .

تشغيل البرنامج : يتم تشغيل البرنامج من هذا المسار

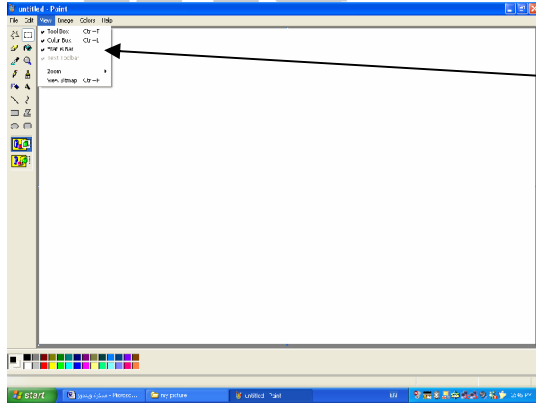
Start→Programs→Accessories→Paint

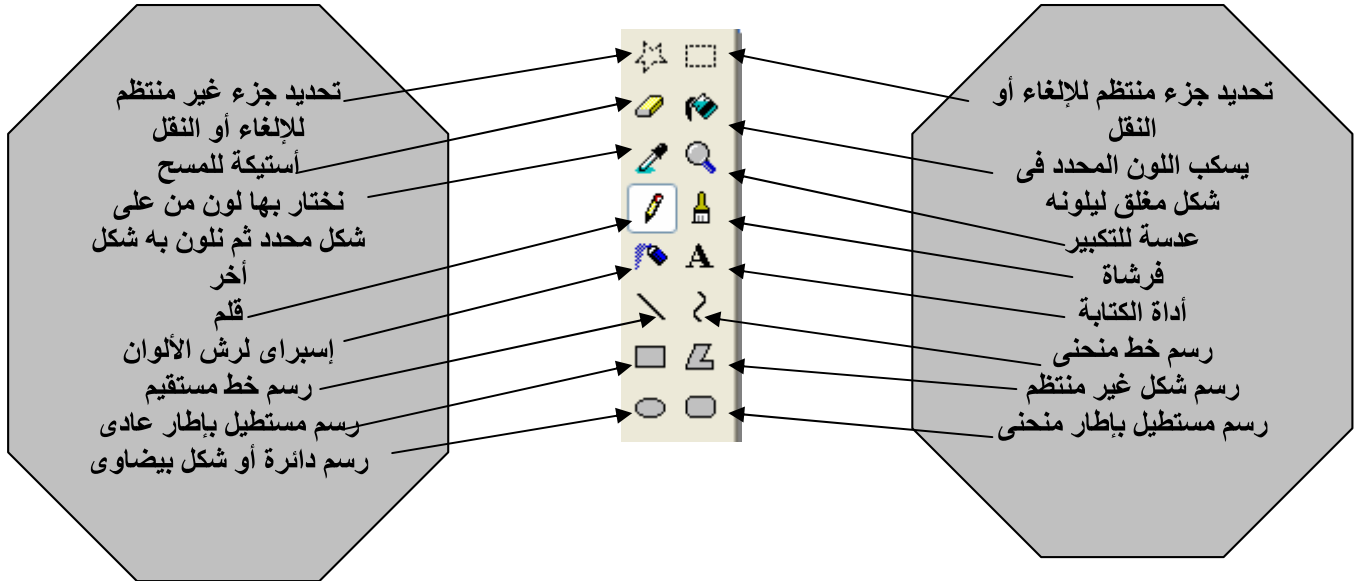
فتظهر لك الشاشة التالية :



لرسم أى أداة نختار اللون المطلوب ثم الشكل المطلوب رسمة ونرسمه يدوى على صفحة الرسم

ملاحظة : عند إختفاء أدوات الرسم أو الألوان نظهرها بالأمر التالى :





### • حفظ الملفات :-

لحفظ الصورة السابقة :- (نفس هذه الخطوات هي نفس طريقة الحفظ في باقى البرامج )

File → Save As

سييسأل عن مكان الملف وإسمه .

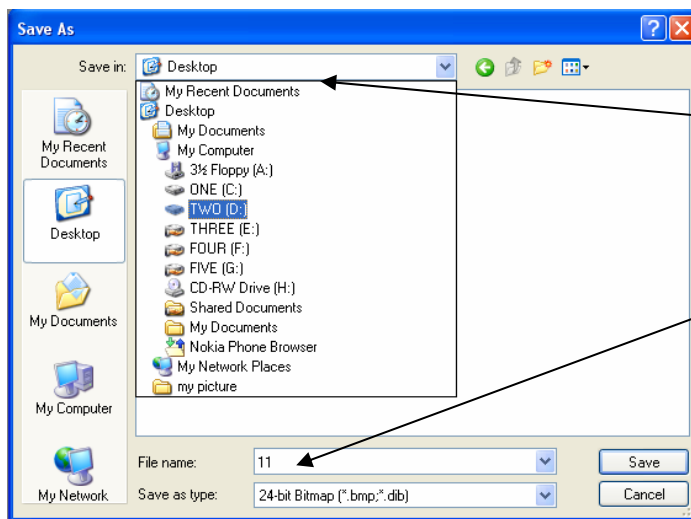
أماكن حفظ الملفات :

A ، B على السكات

C أول هارد دسك

D ثانى هارد دسك

E ثالث هارد دسك وهكذا لو زاد عدد الهاردات



نختار من هذه القائمة مكان حفظ الملف الحالى

نكتب هنا إسم لهذا الملف ثم نضغط Save

ومن نفس القائمة السابقة نستطيع حفظ الملف كرمز على سطح المكتب وذلك بإختيار المكان على سطح المكتب ولحفظ الصورة الحالية وجعلها خلفية لسطح المكتب نستخدم من داخل برنامج الرسم الأمر التالي :-

### File → Set As Background

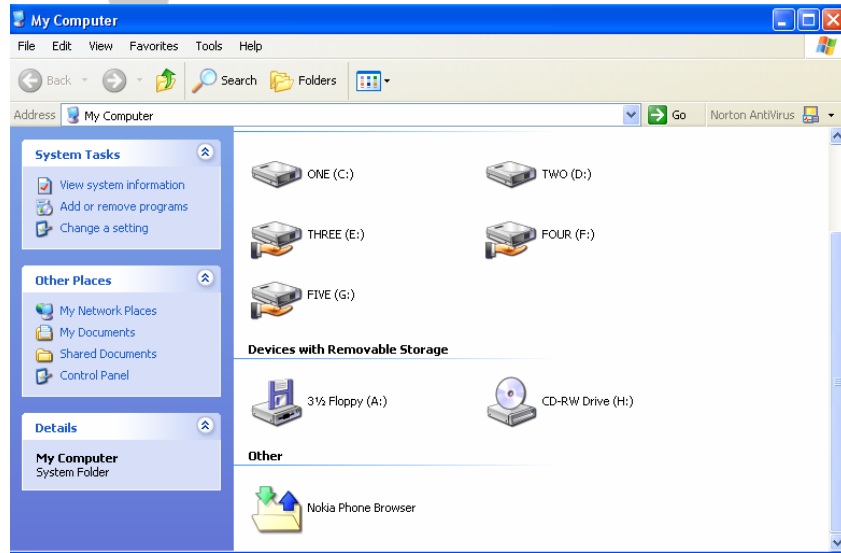
#### • المجلدات والملفات :-

الملفات File: هي كل ما تنشئه أنت بواسطة أى برنامج مثل الصورة التى أنشأتها ببرنامج الرسم أو الخطاب الذى تنشئه ببرنامج الكتابة وهكذا  
المجلد Folder: هو مخزن أو مكان لحفظ الملفات داخله بهدف تنظيمها لسهولة الوصول إليها فى أى وقت  
لإنشاء مجلد جديد :-

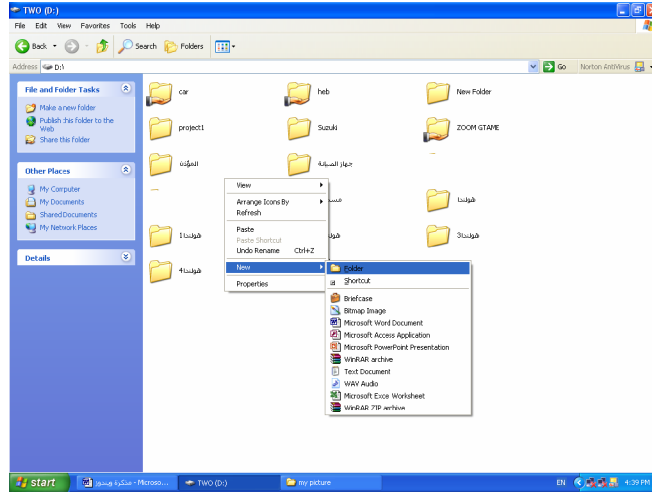
نقف على المكان المطلوب الإنشاء عليه ثم نضغط بيمين الماوس عليه ونختار أمر New ثم أمر Folder ونكتب إسما له

• مثلا نريد إنشاء مجلد بإسم مصر على ثانى هارد دسك ثم نحفظ داخله صورة بإسم القاهرة . فيكون ذلك كالتى :-

نفتح My Computer فتظهر الشاشة التالية :



ثم نفتح الهارد المطلوب الإنشاء عليه وهو D ونضغط فى مكان فارغ عليه بيمين الماوس ونختار Folder → New ونكتب الإسم كما يلى :



- ولحفظ ملف صورة داخل هذا المجلد ننفذ التالي :-

نفتح برنامج الرسم ثم نرسم الصورة المطلوبة ثم نحفظها من أمر

**File → Save As**

سيطلب المكان من أعلى الشاشة نختار الهارد D ثم بعد ظهور كل المجلدات على الشاشة نختار المجلد السابق إنشأه بالضغط عليه مرتان ثم نكتب أسفل الشاشة إسما للملف ونضغط على **Save** للحفظ

- للنسخ من مكان لمكان :

إذا أردنا نسخ مجلد من على D مثلا إلى C : نفتح **My Computer** ثم نفتح D

ثم نقف على المجلد المطلوب نسخه وبيمين الماوس ونختار أمر **Copy**

ثم نذهب للمكان المطلوب النسخ عليه وهو في مثالنا هذا C

ثم نقف في مكان فارغ وبيمين الماوس ونختار أمر **Past** سيتم النسخ

- للنقل من مكان لمكان :

إذا أردنا نقل مجلد من على D مثلا إلى C : نفتح **My Computer** ثم نفتح D

ثم نقف على المجلد المطلوب نقله وبيمين الماوس ونختار أمر **Cut**

ثم نذهب للمكان المطلوب النقل عليه وهو في مثالنا هذا C

ثم نقف في مكان فارغ وبيمين الماوس ونختار أمر **Past** سيتم النقل

ملاحظة : نتيجة النسخ وجود النسخة الأصلية والنسخة الجديدة

أما نتيجة النقل إلغاء النسخة الأصلية ووجودها في المكان الجديد فقط

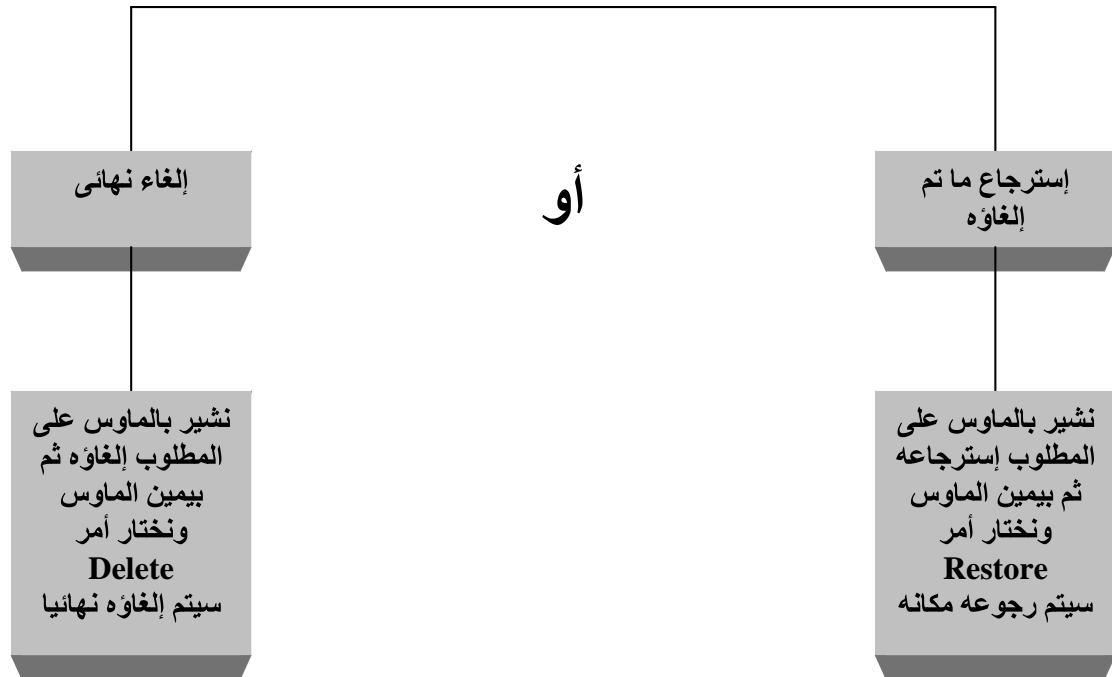
- الإلغاء :-

الإلغاء في الويندوز مستويان : إلغاء مؤقت وإلغاء نهائي



وواضح من الإسم أن الإلغاء المؤقت يمكن إسترجاعه أى يتم نقله فى مكان آخر مؤقتا بحيث إذا أخطأنا بمسحه بطريق الخطأ يمكننا من الرجوع عن هذا الأمر وهذا المكان المؤقت لحفظ الملفات والمجلدات المُلغاة يسمى **Recycle Bin** لإلغاء مجلد أو ملف إلغاء مؤقتا :  
 إذهب للمكان المطلوب الإلغاء منه ثم قف على المطلوب إلغاؤه وبيمين الماوس ثم نختار امر **Delete** ستظهر رسالة تأكيد الإلغاء "Are you sure" نجيب **Yes** للإلغاء سيتم الإلغاء ويتم نقله إلى **Recycle Bin** وللتأكد من ذلك نفتح **Recycle Bin** سيعرض كل ما بداخلها وهنا أمامنا إحتمالان :

## من داخل **Recycle Bin**

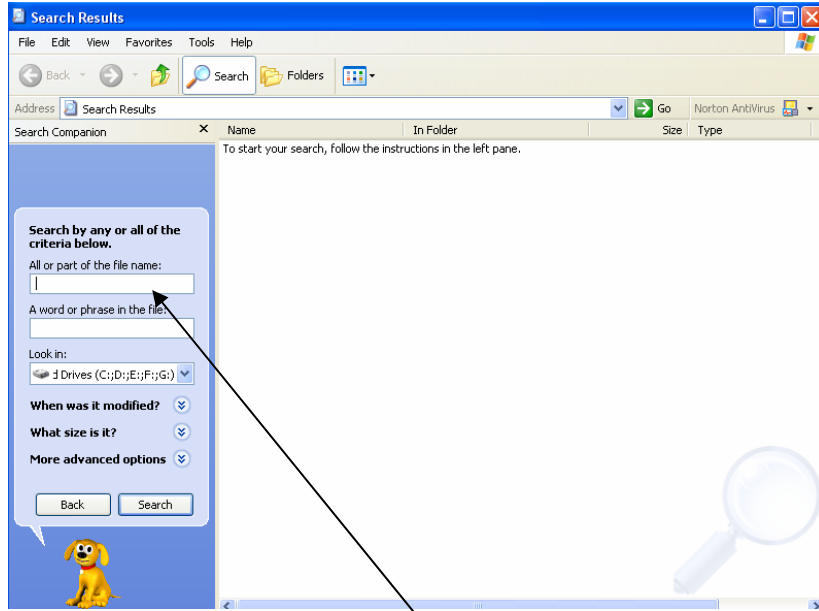


### • البحث :

حتى الآن تعلمنا إنشاء الملفات والمجلدات أما لو مثلا نسيت مكان هذا الملف فكيف يتم البحث عنه .

**Start → Search → For File Or Folder**

ستظهر الشاشة التالية :



نكتب المطلوب  
البحث عنه هنا  
وطرق البحث  
ثلاثا هي

البحث بنوع الملف

نكتب نوع  
الملف كالاتي  
\*.bmp  
معناها إعرض  
كل ملفات  
الصور  
وأنواع الملفات  
هي :  
Bmp صورة  
Doc وورد  
Xls إكسل  
Ppt باور  
Wav صوت  
Avi فيديو

البحث بجزء من  
الإسم

لو تذكرنا جزء  
من الإسم فمثلا  
كلمة  
Win  
سيعرض كل  
الملفات التي  
تحتوي على  
هذه الحروف

البحث بالإسم  
بالكامل

مثلا ملف إسمه  
Ahmed  
نكتبه ثم  
Enter

- عرض خصائص أى اداة :

بصفة عامة لعرض خصائص أى شىء فى الويندوز نحدده بالماوس ثم بيمين الماوس

ونختار أمر **Properties**

فمثلا لو أردنا معرفة خصائص هارد دسك محدد كالتالى :

نفتح **My Computer** ثم على الهارد المطلوب ونضغط بيمين الماوس ثم **Properties**

ستظهر الشاشة التالية :

- أوامر الصيانة :

**Defragment** : يستخدم لإعادة تنظيم الملفات على الهارد دسك لأن كثرة فتحها وإضافة

عليها وإعادة حفظها ينتج عنه تجزئة الملفات مما يؤثر بالإيجاب على سرعة الجهاز ( يفترض تنفيذ هذا الأمر كل فترة على الجهاز )

**Scandisk** : يستخدم لعلاج بعض مشكلات السوفت وير (للملفات ) مثلا عند إنقطاع التيار الكهربى عند فتح ملف محدد ونجد صعوبة فى فتحه مرة أخرى والهارد

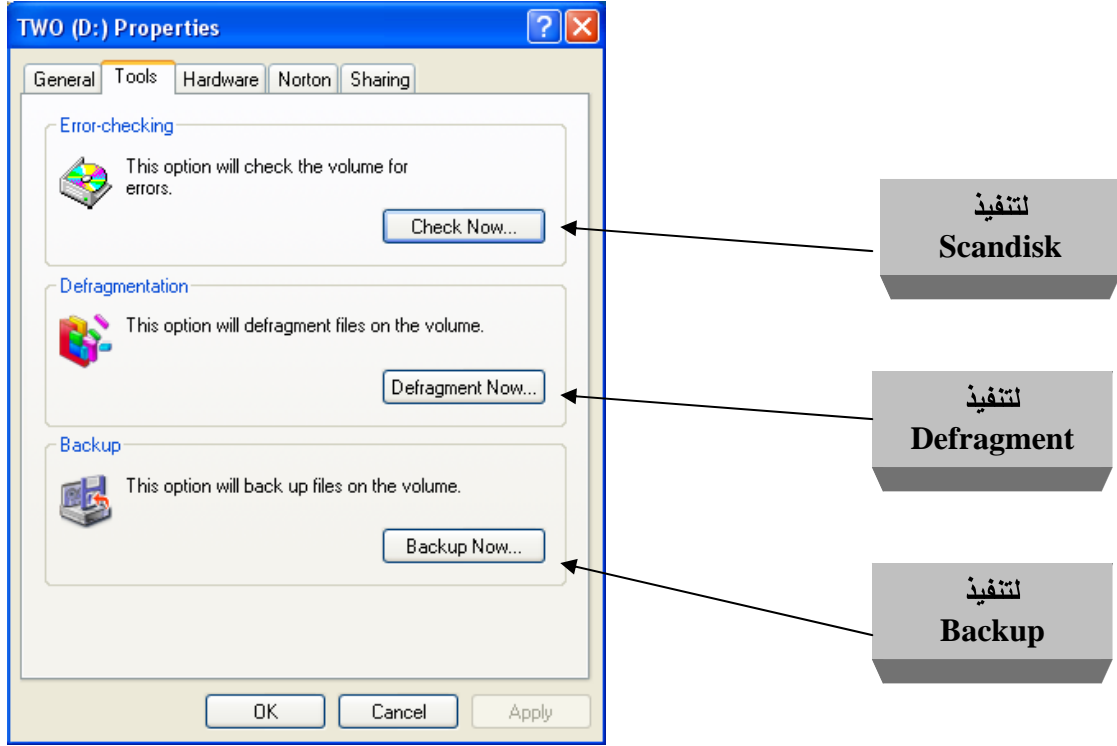
وير (لبعض عيوب الهارد دسك مثلا عند حدوث قطاعات تالفة له نتيجة الصدمات)

**Backup** : لأخذ نسخة احتياطية من الهارد أو مجلدات محددة ربما يحدث فقد لها .

ولتنفيذ هؤلاء الأوامر : نفتح **My Computer** ثم نقف على الهارد المطلوب التنفيذ عليه ثم

بيمين الماوس ونختار **Properties** تظهر شاشة نختار من أعلى الشاشة **Tools**

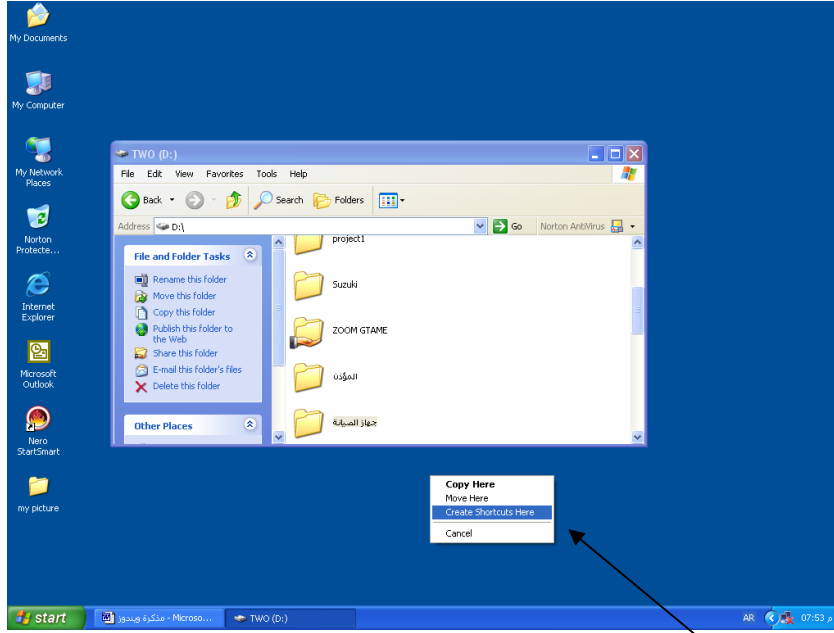
كما بالشكل التالي :-



#### • Shortcut :

تعلمنا سابقا كيف يتم حفظ الملفات على الأماكن المختلفة ومن هذه الأماكن سطح المكتب وميزة هذا المكان هو سهولة فتح الملف وسرعته ولكن يعيب هذه الطريقة هي أنها تعد تحميل إضافيا على سطح المكتب مما يسبب بطء في التشغيل وذلك لأن سطح المكتب مكدس بملفات كثيرة وبأحجام كبيرة ولعلاج هذه المشكلة مع الإحتفاظ بميزة الفتح السريع لأي ملف من على سطح المكتب يتم إنشاء إختصار لهذا الملف على سطح المكتب أى رمز للملف وليس وجود فعلى له بحيث عندما نضغط على هذا الرمز يتم الذهاب له فى مكانه الأخر وفتحه أى أنه ليس موجود فى هذا المكان حتى لو تم إلغاؤه فهنا تم مسح الإختصار فقط أما الملف الأصيل موجود مكانه كما هو

ولإنشاء إختصار لملف أو مجلد موجود على الهارد دسك D على سطح المكتب يتم تنفيذ الأتى : نفتح My Computer ثم الهارد D ثم نسحب بيمين الماوس المجلد أو الملف المطلوب إنشاء الإختصار له إلى سطح المكتب سيظهر قائمة صغيرة عليها مجموعة إختيارات نختار منها إنشاء إختصار وهو Create Shortcut سنجد أنه أنشئ رمزاً لهذا المجلد على سطح المكتب . كما يوضح الشكل التالي :



نختار الأمر من هنا  
بعد السحب  
بالموس

- لتغيير اسم ملف أو مجلد :

نضغط عليه بيمين الماوس ثم نختار أمر **Rename** ونكتب الإسم الجديد له

ملاحظة : كل ما سبق يعد أساسيات وضروريات التعامل مع الويندوز ولكن تبقى بعض الأوامر الخاصة بالشبكات والأوامر الخاصة بالصيانة ولمزيد من المعلومات الرجاء متابعة إصدارات المؤلف

أسأل الله سبحانه وتعالى أن يفيد قارئه ويزيده علما  
"سبحانك لا علم لنا إلا ما علمتنا "

**إنتهى بحمد الله تعالى**

This document was created with Win2PDF available at <http://www.daneprairie.com>.  
The unregistered version of Win2PDF is for evaluation or non-commercial use only.