

My Documents

System Profiler and Benchmark

Keyboard Layout

Monitor Settings

Mount Devices

Partition Editor

Smart Control

Start Network

Hostname: PartedMagic
Linux Kernel: 2.6.34.1-pmagic
CPU Details: 1686, 0(NHz)
CPU History:

CPU Usage: 28%

RAM Usage: 59.0MiB (8%)
Available RAM: 72.4MiB

Processes: 104 Running: 1
(top 5 sorted by CPU usage)

NAME	PID	CPU%	MEM%
Xorg	3383	9.80	1.71
clipboard-daemo	3410	1.84	0.59
lxpanel	3406	1.63	1.17
conky	3482	1.22	0.21
openbox	3411	1.02	0.65

(top 5 sorted by MEM usage)

NAME	PID	CPU%	MEM%
Xorg	3383	9.80	1.71
lxpanel	3406	1.63	1.17
pcmanfm.bin	3491	0.20	1.13
openbox	3411	1.02	0.65
clipboard-daemo	3410	1.84	0.59

Sunday, 25 July 2010, 17:36
System Uptime: 0h 4m 52s



PartedMagic

A Free Partitioning Tool



System tray area containing icons for network, volume, and system status, along with the time 17:36.

السلام عليكم و رحمة الله تعالى و بركاته

شرح توزيعه Parted Magic (الإصدار الثالث)

الفهرسه:

02	<u>مقدمة</u>	(1)
02	<u>تحميل التوزيعه</u>	(2)
06	<u>حرق التوزيعه</u>	(3)
09	<u>شرح قوائم محمل الاقلاع</u>	(4)
25	<u>لقطات من داخل التوزيعه</u>	(5)
25	<u>مرحلة الاقلاع</u>	x
27	<u>واجهة التوزيعه</u>	x
30	<u>شرح أيقونات سطح المكتب</u>	(6)
31	<u>شرح القوائم</u>	(7)
37	<u>صنع مفتاح USB قابل للاقلاع بالتوزيعه</u>	(8)
37	<u>الطريقة الأولى</u>	x
52	<u>الطريقة الثانية</u>	x
60	<u>حل مشكل التنقل بين اللغات</u>	(9)
67	<u>خاتمة</u>	(10)
67	<u>البرامج المستخدمة</u>	(11)

(1) مقدمة:

كثيرا ما نصادف حواسيب تأبى الإقلاع لسبب أو لآخر، أو دمر نظام التشغيل المنصب عليها ولا نجد طريقة لإنقاذ البيانات الموجودة على القرص الصلب، أو يكون القرص الصلب جديداً و يحتاج إلى تقسيم و تهيئة أو فحص... إلخ، أو نود التعديل على قرص صلب مقسم مسبقاً... إلخ

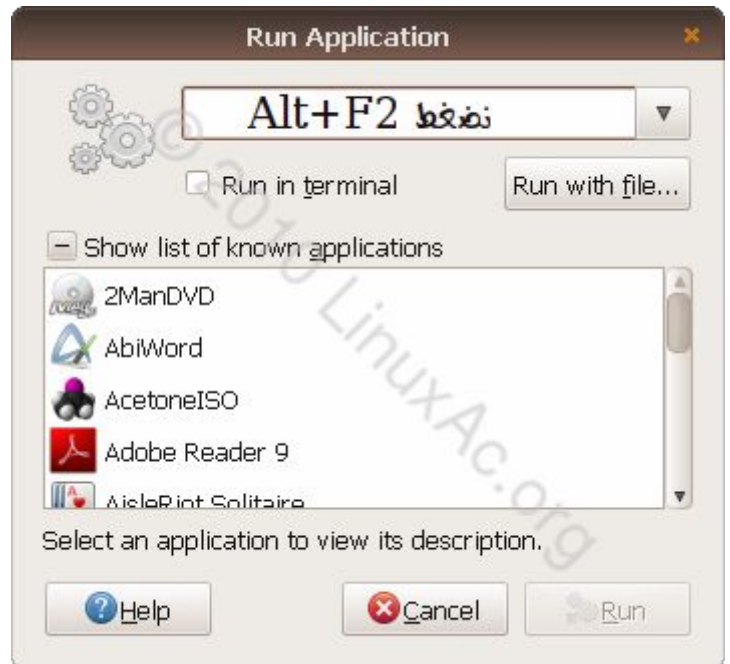
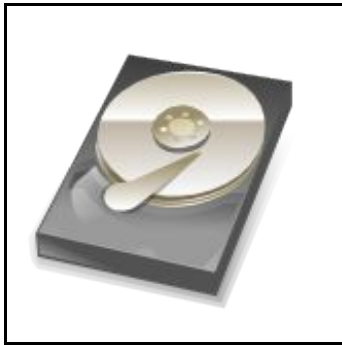
قد يقول قائل: "الحل أن نستعمل أحد التوزيعات التي تأتي على شكل قرص حي و تنتهي المشكلة" و لكن، هذه التوزيعات تفتقر إلى أدوات كثيرة تساعد على الصيانة و الإنقاذ، كما أنها تتطلب موارد كبيرة للإقلاع.

الحل الأمثل هو استخدام أحد التوزيعات المتخصصة في تقسيم القرص الصلب (إضافة إلى إمكانيات أخرى عديدة و مفيدة) التي تسمى: **"Parted Magic"**

منذ أن تعرفت عليها و لم أستبدلها أبداً بل كانت -بعد الله سبحانه و تعالى- منقذتي من مشاكل كثيرة كاستعادة محمل الإقلاع و استعادة بيانات حذفت خطأً بل حتى استعادة أقسام كاملة... إلخ

سأحاول بإذن الله إلقاء الضوء على هذه التوزيعة في هذا الشرح المتواضع الذي أرجو الله أن ينفعني به و إياكم.

(2) تحميل التوزيعة:





If you would like to use **Parted Magic from a CD**, first download this file and unzip it.

[pmagic-5.1.iso.zip](#) (md5sum: 0de538072dbd05523c77720ea29d133a)

Note: Other download locations are at the bottom of this page.

نضغط هذا الرابط



ستفتح صفحة جديدة

سببنا نطلب التحميل تلقائياً

أو نضغط هنا

Your **Parted Magic** download will start shortly...

Problems with the download? Please use this [direct link](#) or try another [mirror](#).

DownTHEMALL!

Enter the URL here and (optionally) the referrer page of the file you want to download.

URL:

Referrer URL:

Description:

Save files in:

Renaming mask:

Checksum (Hash):

DownTHEMALL!

Enter the URL here and (optionally) the referrer page of the file you want to download.

URL:

Referrer URL:

Description:

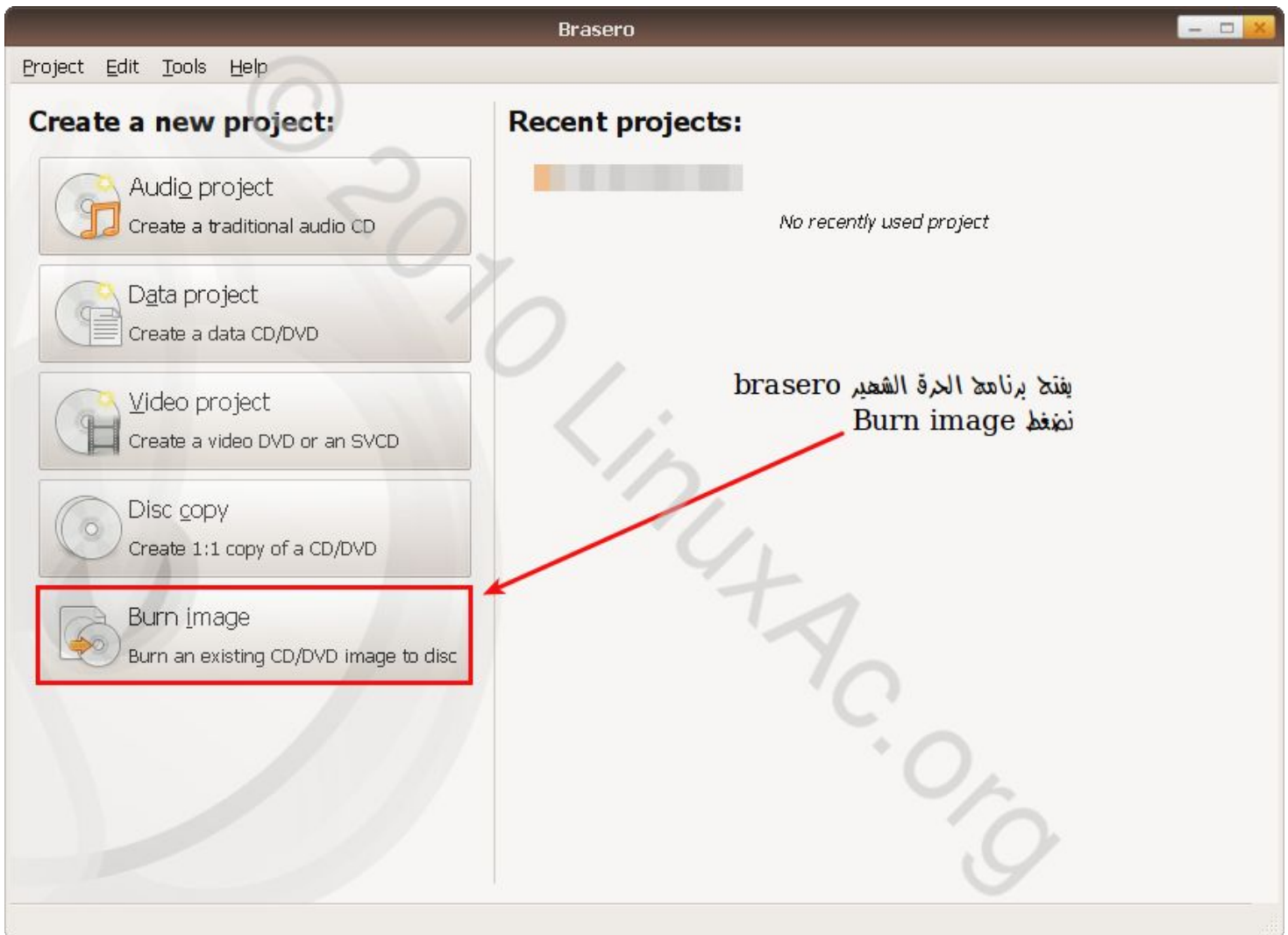
Save files in:

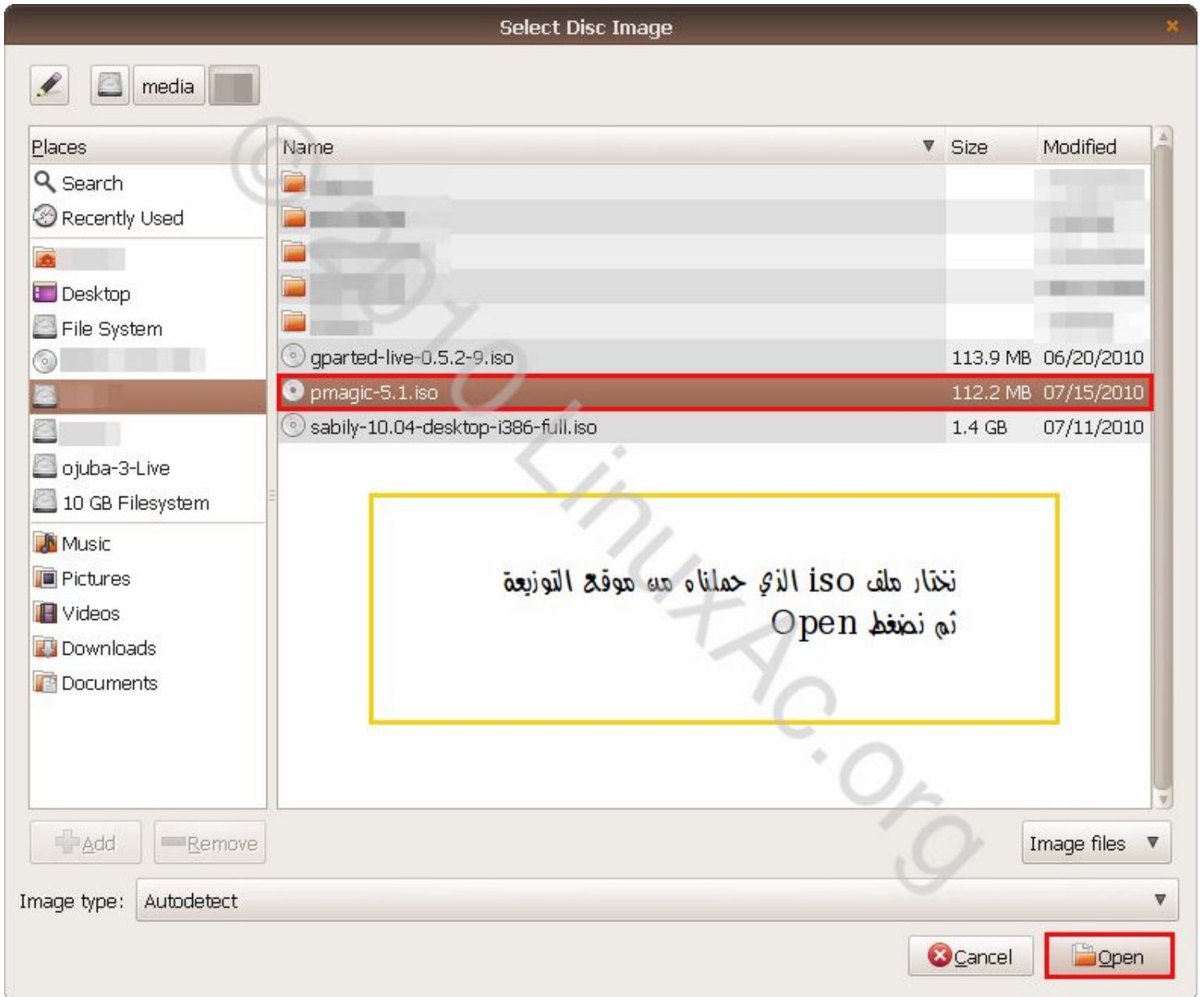
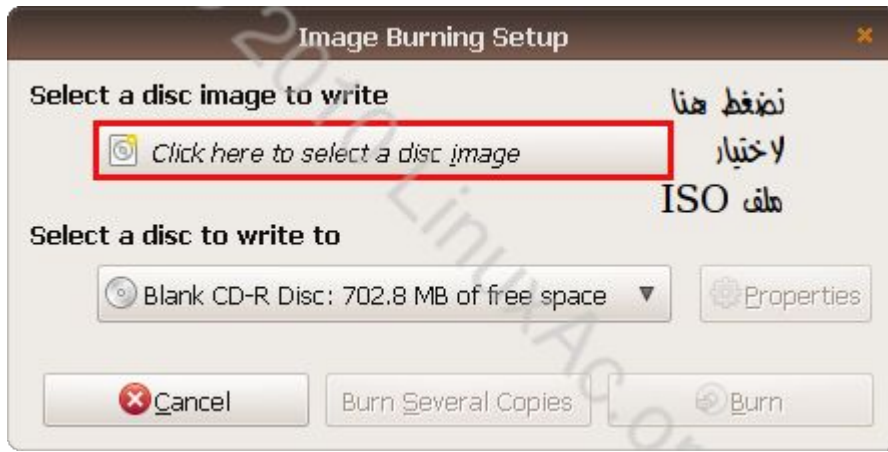
Renaming mask:

Checksum (Hash):



(3) حرق التوزيعة:







(4) شرح قوائم محمد الإقلاع:

Parted Magic - A Free Partitioning Tool

1. Default settings (Runs from RAM)	
Language	>
2. Live with default settings*	
Language	>
3. Live with low RAM settings	
4. Alternate graphical server	
5. Local boot	
6. Reboot	
Extras Menu	>
Failsafe Menu	>
RAID Menu	>

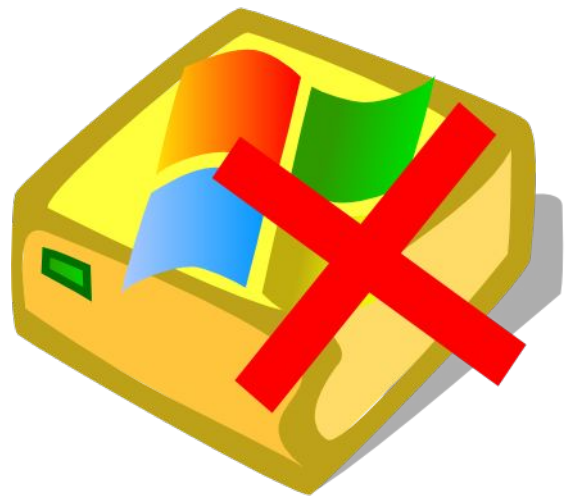
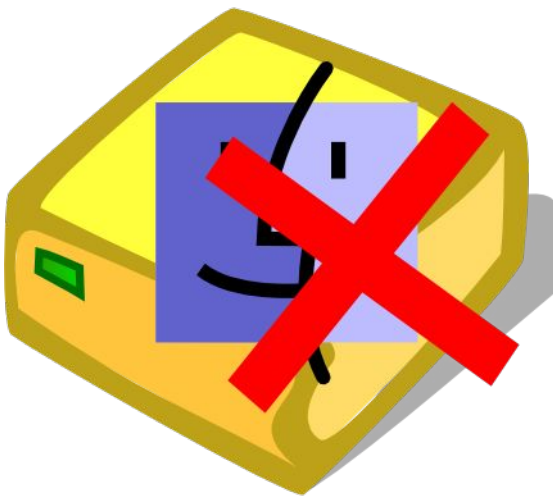
بعد وضع القرص في محرك الأقراص و الإقلاع منه
تظهر لنا الشاشة التالية، و يظهر في الأسفل عداد تنازلي
إذا لم تضغط اي مفتاح لمدة 17 ثانية، فسوف يتم
الإقلاع بالخيار الافتراضي.

Press <TAB> to edit options or <F1> for more information

Automatic boot in 15 seconds...

Default mode intended for 192MB+ based systems.
* version: 5.1, (C) 2010, Patrick Verner
* <http://www.partedmagic.com>
* Disclaimer: Author excluded from any liability.

PartedMagic



Parted Magic - A Free Partitioning Tool

1. Default settings (Runs from RAM)
 - Language >
2. Live with default settings*
 - Language >
3. Live with low RAM settings
4. Alternate graphical server
5. Local boot
6. Reboot

Extras Menu >
 Failsafe Menu >
 RAID Menu >

الخيار الأول: (الخيار الافتراضي)
 هذا الخيار مخصص للأجهزة التي تتوفر على 192MB
 أو أكثر من الذاكرة (RAM) عند الإقلاع من هذا الخيار
 يقوم بنسخ محتويات القرص إلى ذاكرة الرام ثم
 إخراج القرص. (يمكنك مثلا استخدام قرص الأقراص بعد ذلك)

Press <TAB> to edit options or <F1> for more information

Default mode intended for 192MB+ based systems.
 * version: 5.1, (C) 2010, Patrick Verner
 * http://www.partedmagic.com
 * Disclaimer: Author excluded from any liability.

PartedMagic

Parted Magic - A Free Partitioning Tool

1. Default settings (Runs from RAM)
 - Language >
2. Live with default settings*
 - Language >
3. Live with low RAM settings
4. Alternate graphical server
5. Local boot
6. Reboot

Extras Menu >
 Failsafe Menu >
 RAID Menu >

اختيار لغة الواجهة للنظام
 للولوج الى هذه القائمة الفرعية اضغط إدخال (ENTER)
 اللغة الافتراضية هي الإنجليزية طبعاً.

Press <TAB> to edit options or <F1> for more information

PartedMagic

Language

German
French
Italian
Norwegian
Brazilian
Russian
Polish
Japanese
Chinese
Chinese (TW)
Return to main Boot Options Menu

اختر اللغة التي تريدها للواجهة
استخدم الأسهم للتقل بين اللغات
و زر إختل (ENTER) للإقلاع
(سيتم اعتماد الخيار الأول من
القائمة الرئيسية في الإقلاع)

للعودة إلى القائمة
الرئيسية

Press <TAB> to edit options or <F1> for more information

Set locales to German

PartedMagic

Parted Magic - A Free Partitioning Tool

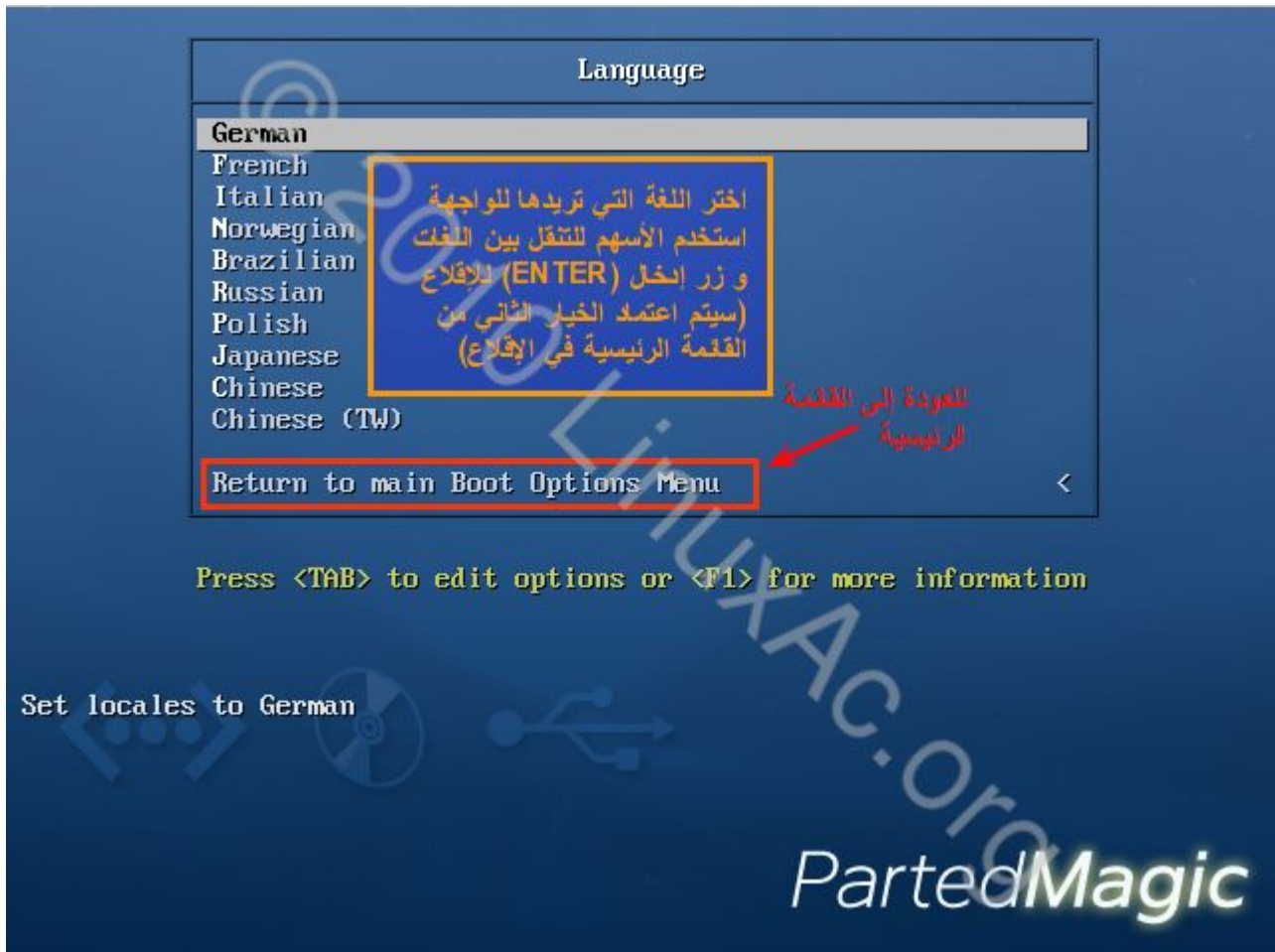
1. Default settings (Runs from RAM)
Language
2. Live with default settings*
Language
3. Live with low RAM settings
4. Alternate graphical server
5. Local boot
6. Reboot
Extras Menu
Failsafe Menu
RAID Menu

الخيار الثاني:
هذا الخيار مخصص للأجهزة التي تتوفر على
ذاكرة RAM ما بين 128MB و 192MB.
القرص يجب أن يبقى في السواقة.
(لا يمكنك إخراج القرص و بالتالي لا يمكنك استخدام
قارئ الأقراص)

Press <TAB> to edit options or <F1> for more information

Live mode intended for 128-192MB based systems.
*The Live medium must remain in the drive (CD) or
attached (USB) to the system during this session.

PartedMagic



Parted Magic - A Free Partitioning Tool

1. Default settings (Runs from RAM)

Language >

2. Live with default settings*

Language >

3. Live with low RAM settings

4. Alternate graphical server

5. Local boot

6. Reboot

Extras Menu >

Failsafe Menu >

RAID Menu >

الخيار الثالث:

هذا الخيار مخصص للحالات التي تكون فيها مساحة

الذاكرة قليلة أقل من 128MB >

يتم تعطيل أغلب الخدمات إلا برنامجي GParted (لتقسيم) >

القرص الصلب) و TWM (مدير نوافذ) >

Press <TAB> to edit options or <F1> for more information

Disables most daemons and other RAM-exhausting processes. GParted and TWM are the only programs started by default. The preferred Live option for systems with minimal memory (128MB of RAM).

PartedMagic

Parted Magic - A Free Partitioning Tool

1. Default settings (Runs from RAM)

Language >

2. Live with default settings*

Language >

3. Live with low RAM settings

4. Alternate graphical server

5. Local boot

6. Reboot

Extras Menu >

Failsafe Menu >

RAID Menu >

الخيار الرابع:

هذا الخيار شبيه بالخيار الأول إلا أن Xvesa يستخدم

بدلاً من Xorg. >

(استخدم هذا الخيار عندما يفشل Xorg في الإقلاع.) >

Press <TAB> to edit options or <F1> for more information

Same as option 1. except Xvesa is used by default instead of Xorg. (Try this option if Xorg fails.)

PartedMagic

Parted Magic - A Free Partitioning Tool

- 1. Default settings (Runs from RAM)
Language >
- 2. Live with default settings*
Language >
- 3. Live with low RAM settings
- 4. Alternate graphical server
- 5. Local boot**
- 6. Reboot

Extras Menu >
Failsafe Menu >
RAID Menu >

الخيار الخامس:
إقلاع النظام المثبت على القرص الصلب.

Press <TAB> to edit options or <F1> for more information

Bypass the SYSLINUX loader, and use the boot loader on your hard disk.

PartedMagic

Parted Magic - A Free Partitioning Tool

- 1. Default settings (Runs from RAM)
Language >
- 2. Live with default settings*
Language >
- 3. Live with low RAM settings
- 4. Alternate graphical server
- 5. Local boot
- 6. Reboot**

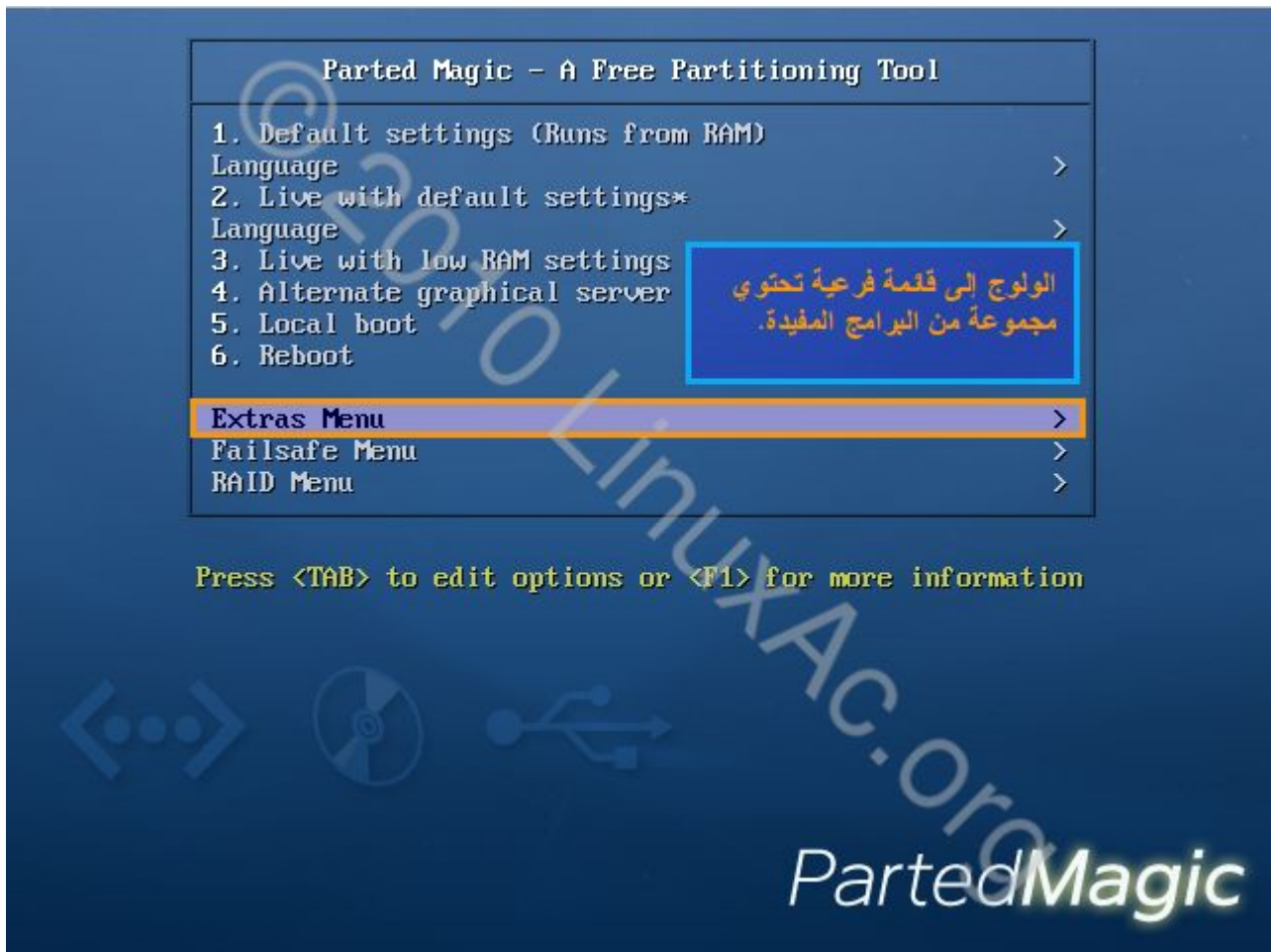
Extras Menu >
Failsafe Menu >
RAID Menu >

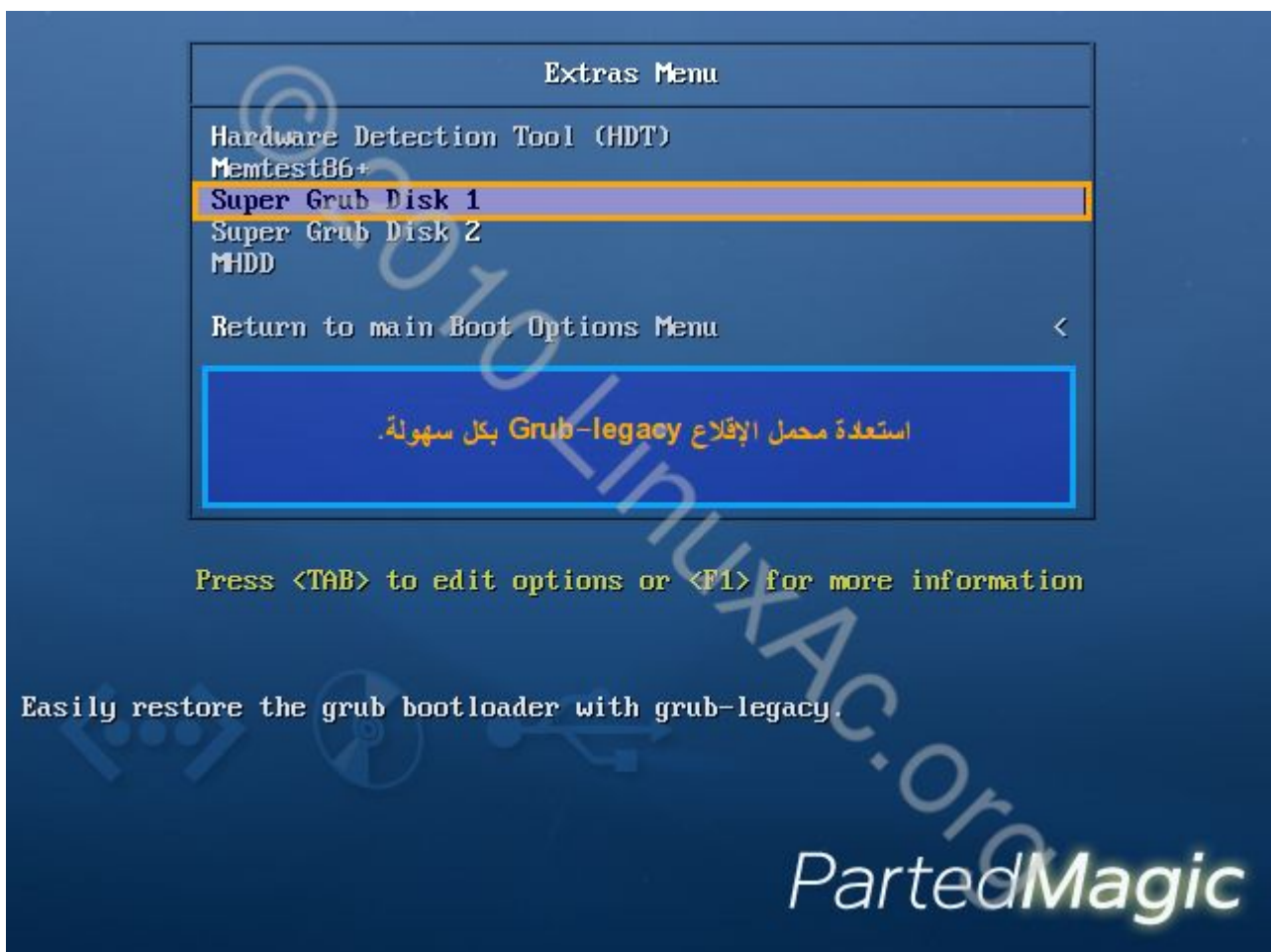
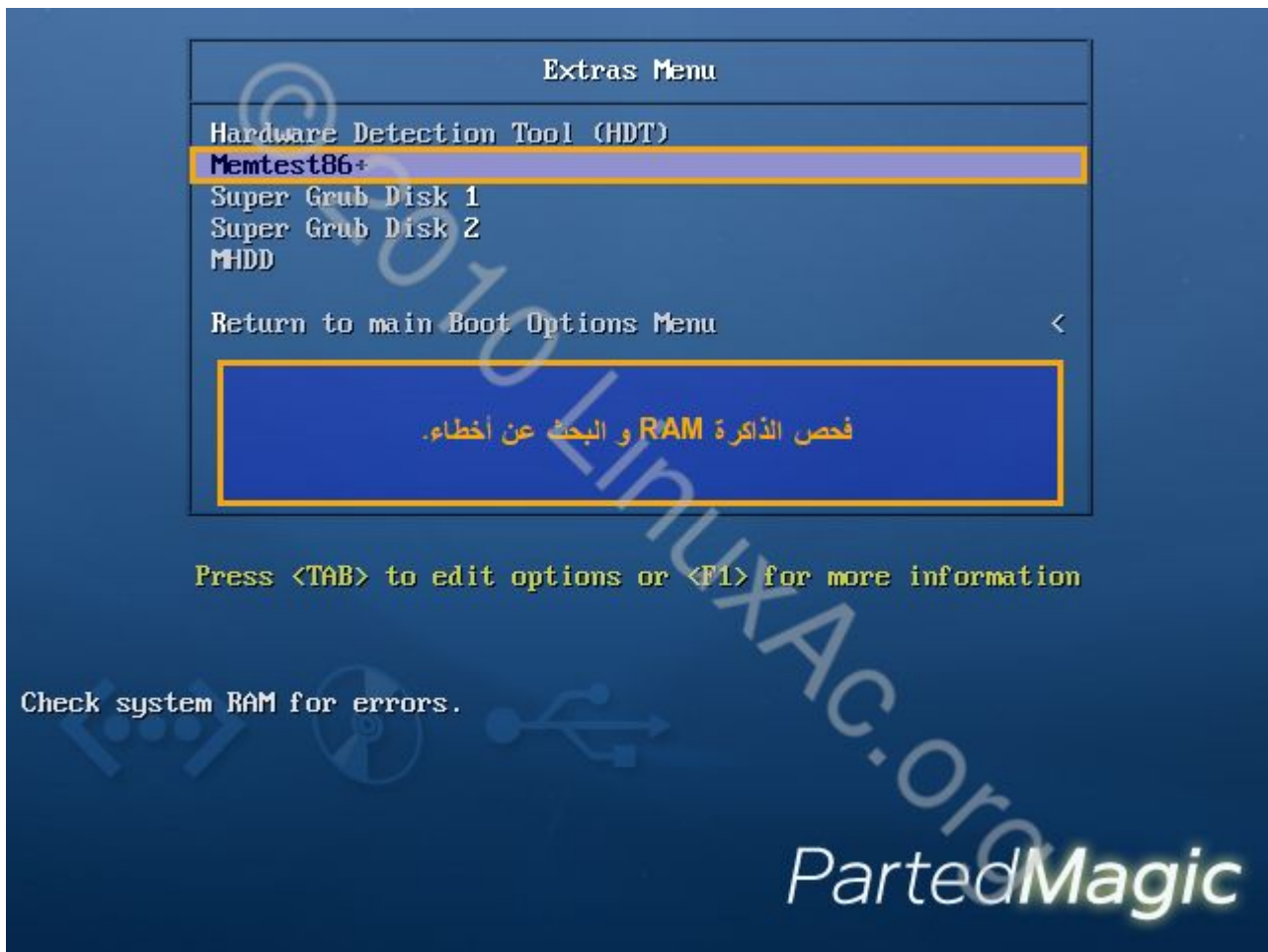
إعادة تشغيل الجهاز.

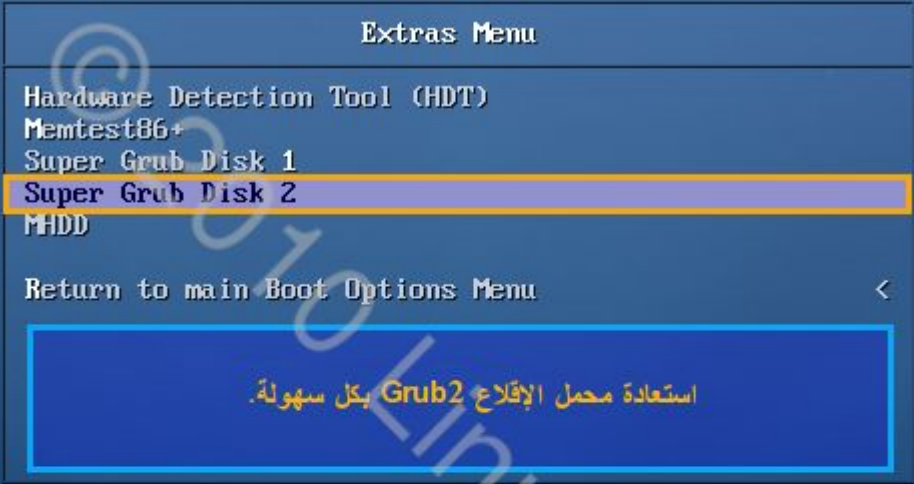
Press <TAB> to edit options or <F1> for more information

Restart the computer.

PartedMagic







Extras Menu

- Hardware Detection Tool (HDT)
- Memtest86+
- Super Grub Disk 1
- Super Grub Disk 2**
- MHDD
- Return to main Boot Options Menu <

استعادة محمل الإقلاع Grub2 بكل سهولة.

Press <TAB> to edit options or <F1> for more information

Easily restore the grub bootloader with grub2.

PartedMagic



Extras Menu

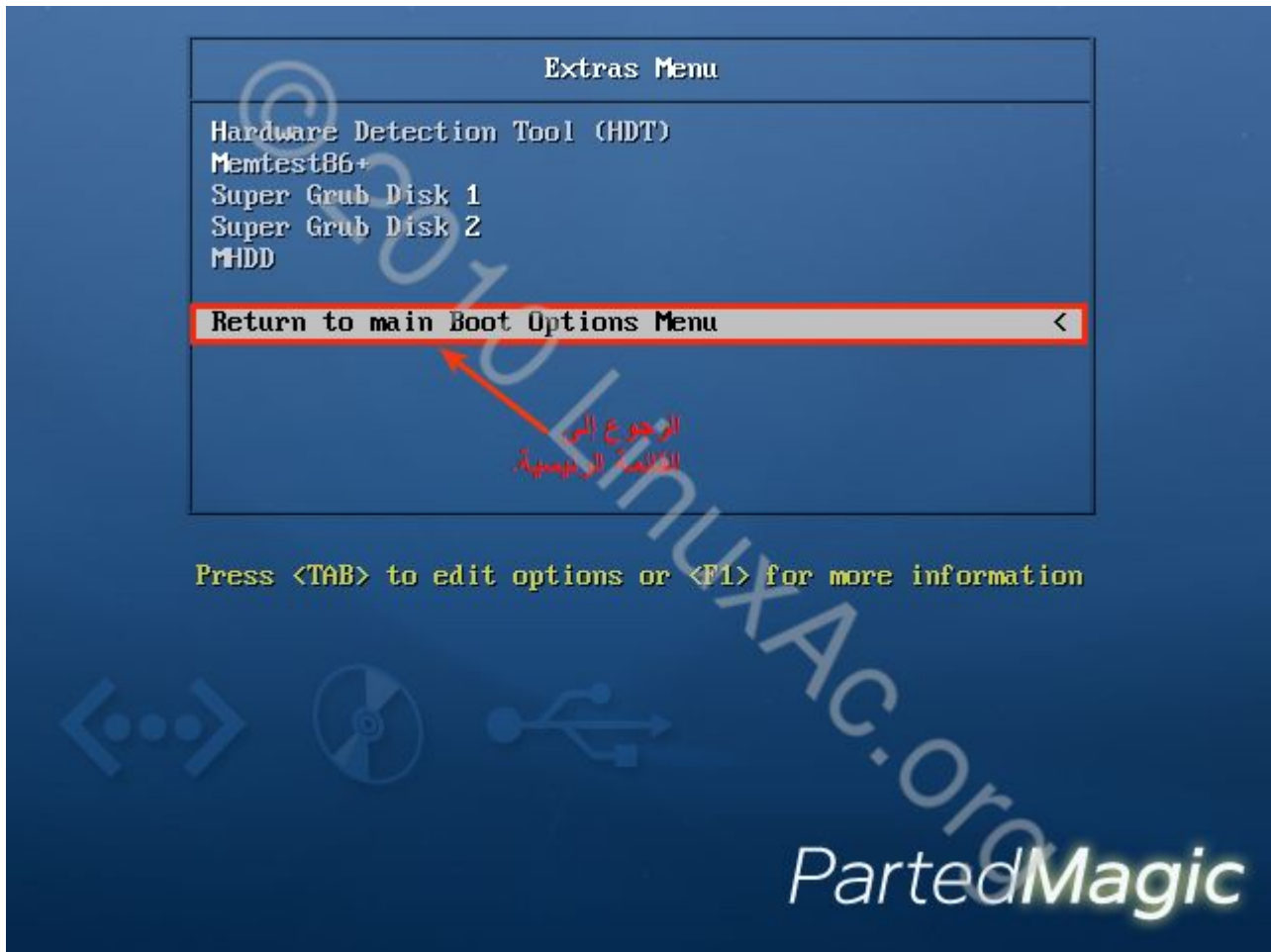
- Hardware Detection Tool (HDT)
- Memtest86+
- Super Grub Disk 1
- Super Grub Disk 2
- MHDD**
- Return to main Boot Options Menu <

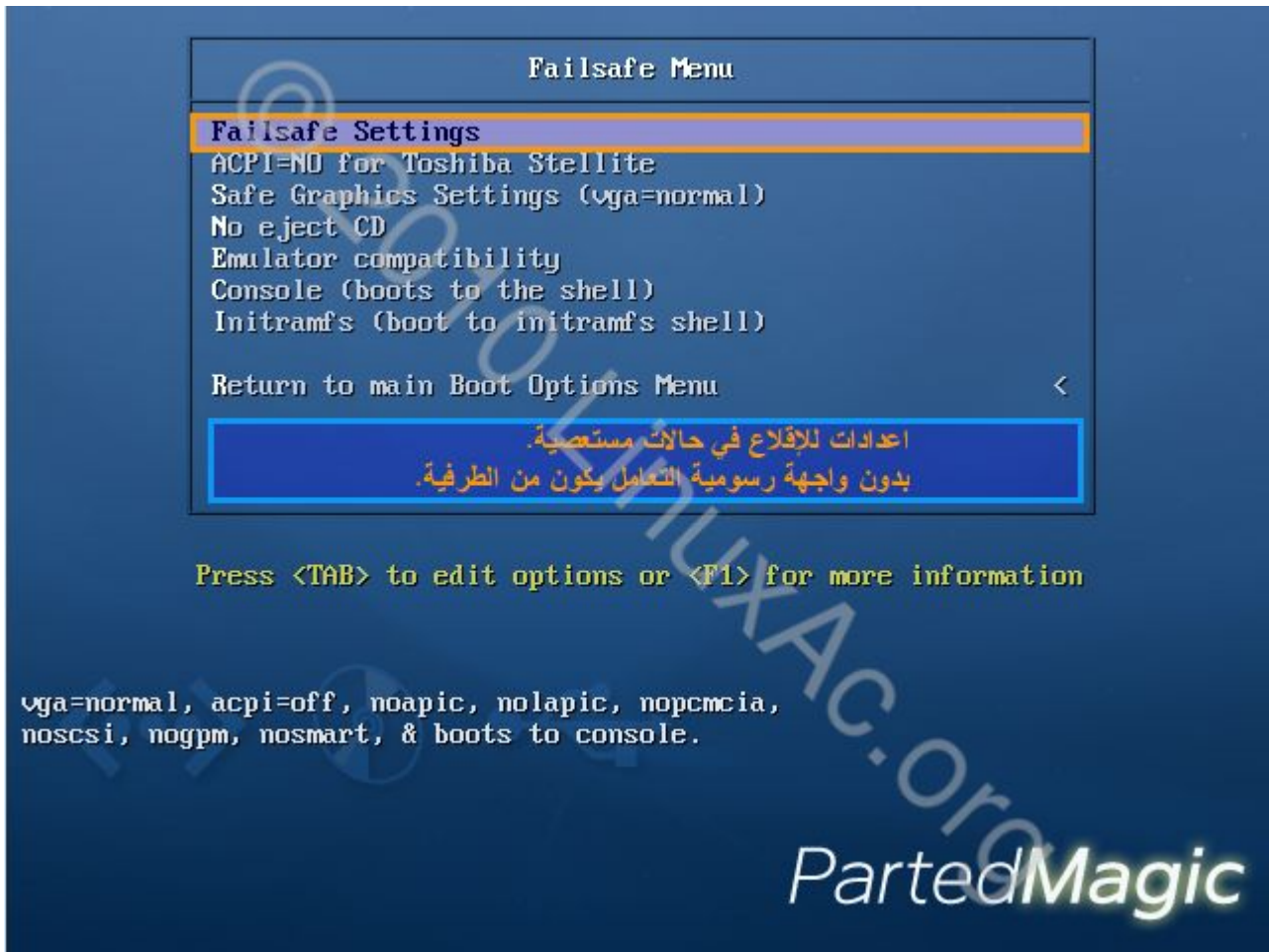
هذا البرنامج يقوم بفحص الجانب الميكانيكي للقرص الصلب، وإظهار معلومات SMART، و يقوم بعمل تهيئة تحتية Low-level format، و يصلح القطاعات التالفة، إلى غير ذلك من الامكانيات الرائعة.

Press <TAB> to edit options or <F1> for more information

This software can make precise diagnostic of the mechanical part of a drive, view SMART attributes, perform Low-level format, bad sector repair, different tests and tens of other functions.

PartedMagic



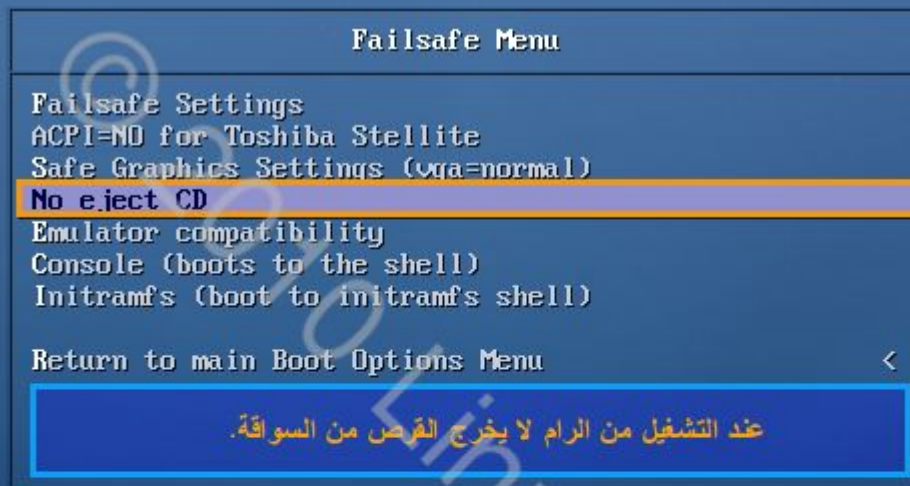




Press <TAB> to edit options or <F1> for more information

Disables console frame buffer support.

PartedMagic



Press <TAB> to edit options or <F1> for more information

Do not eject the CD while running from RAM.

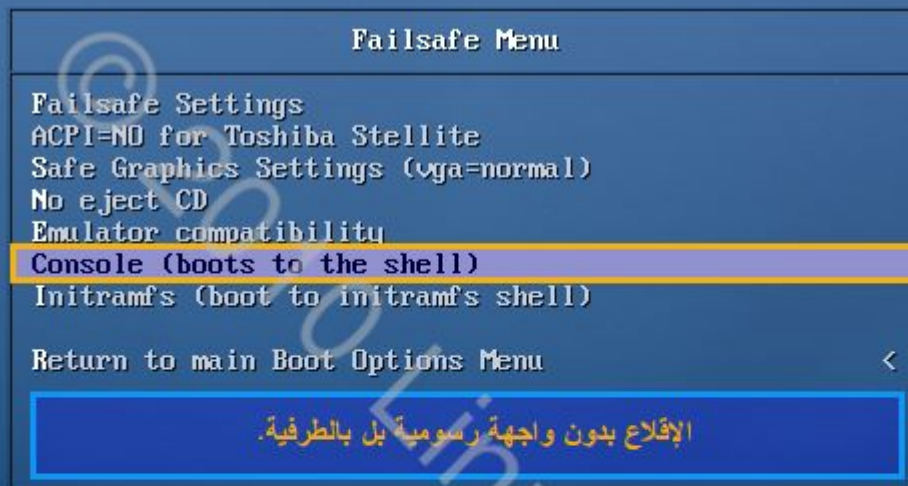
PartedMagic



Press <TAB> to edit options or <F1> for more information

Same as Main Menu option 2 except for the noreplace-paravirt parameter (which is needed for some emulators) and xvesa.

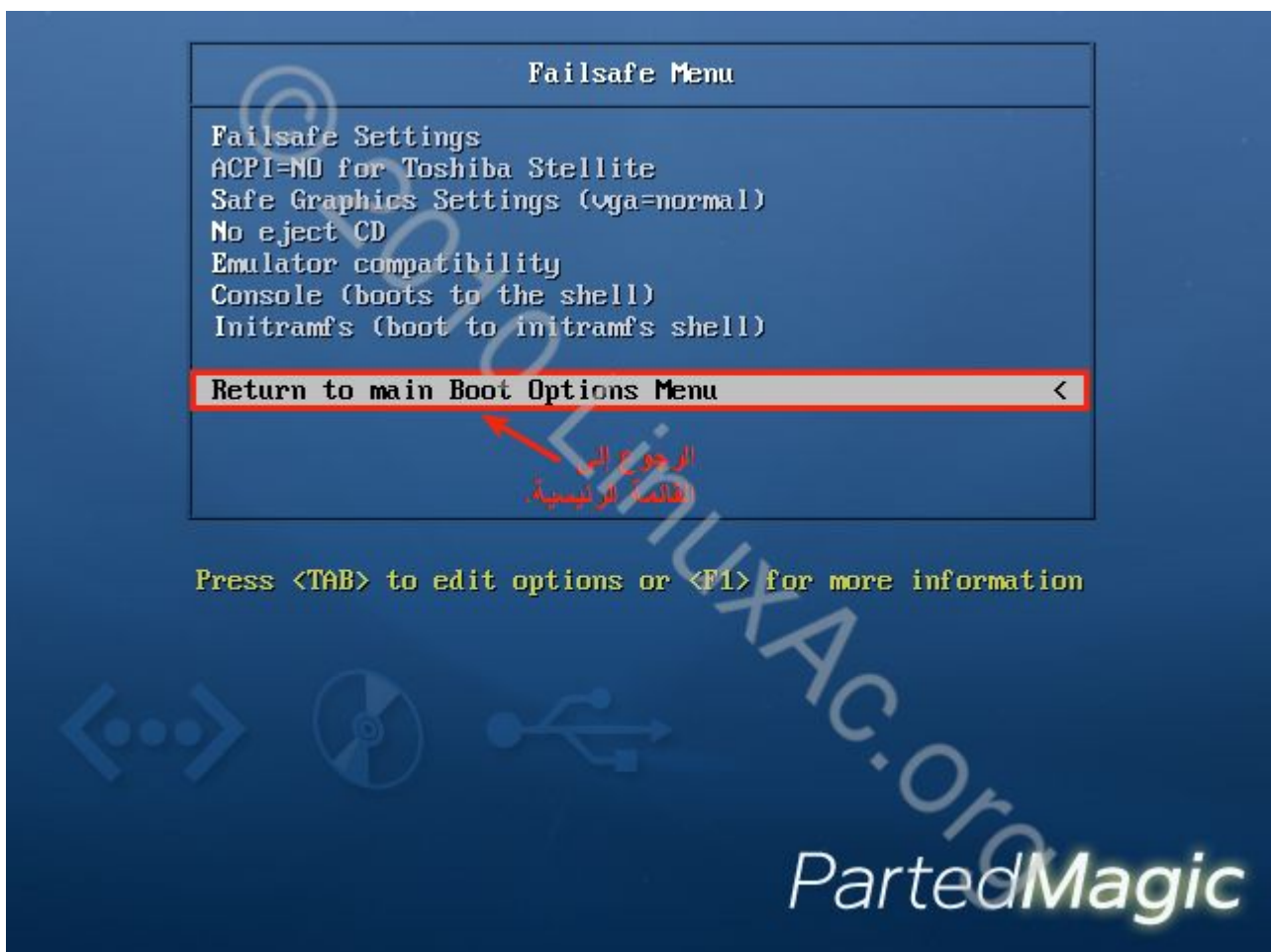
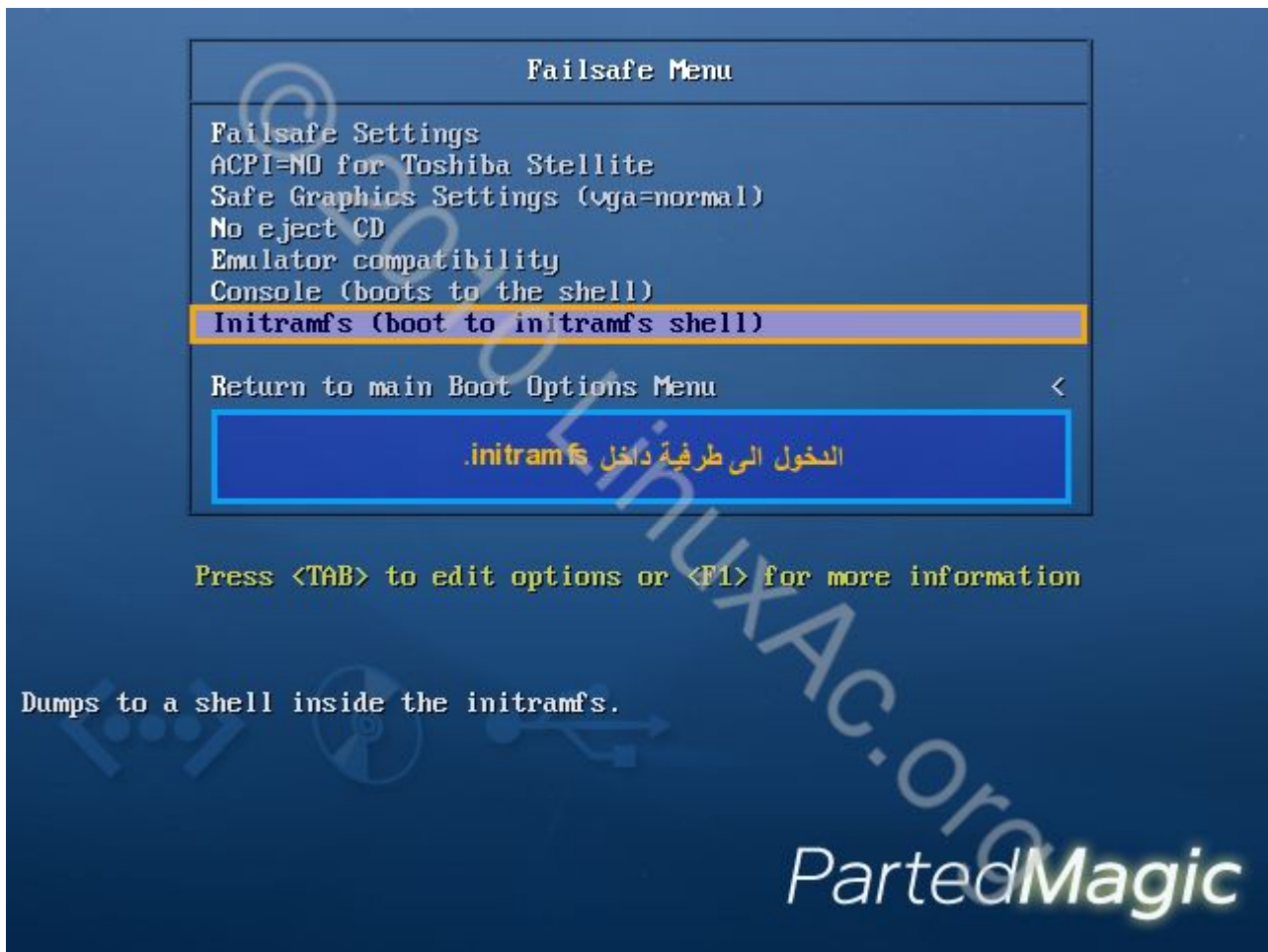
PartedMagic

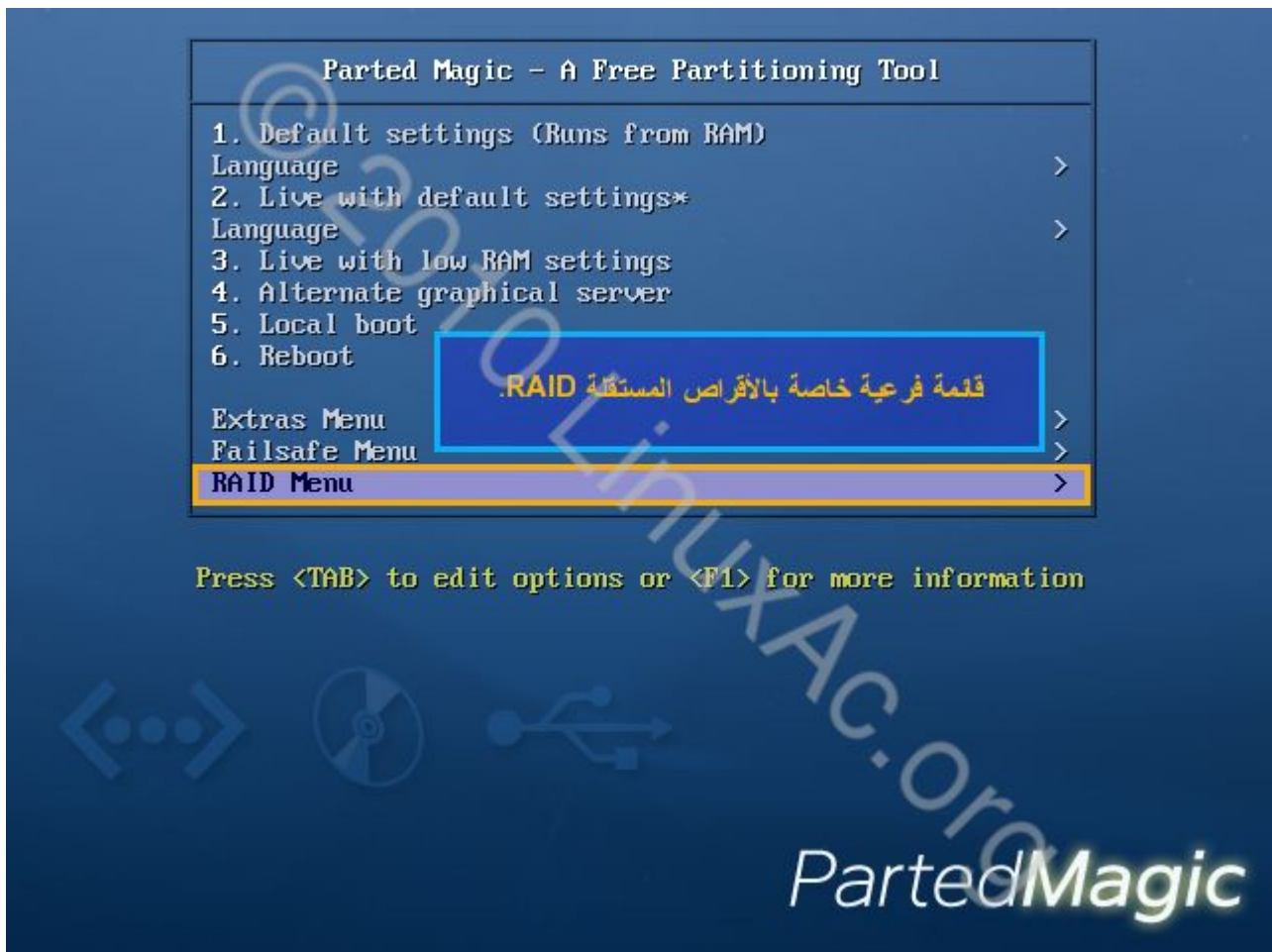


Press <TAB> to edit options or <F1> for more information

Normal vga, verbose kernel messages, and no automatic graphical environment.

PartedMagic







Press <TAB> to edit options or <F1> for more information

This option starts Linux Software RAID for use with GParted. It's a good idea to set-up your /etc/mdadm.conf and then use Parted Magic's save session before you use this boot option.

PartedMagic



Press <TAB> to edit options or <F1> for more information

PartedMagic

5) لقطات من داخل التوزيعة:

مرحلة الإقلاع

```


Searching for pmagic-5.1.sqfs... DONE
Mounting pmagic-5.1.sqfs... DONE
Copying files to RAM .....
.....
Mounting kernel file systems... DONE
Starting udev... DONE
Mounting Unionfs... DONE
Setting up system devices... DONE
Mounting USB filesystem... DONE
Mounting PTS filesystem... DONE
Starting logs... DONE
Setting hostname to PartedMagic... DONE
Bring up the local loopback... DONE
Starting GPM mouse services... DONE
Starting LVM... DONE
Starting NFS daemons...

```

```


.....
Mounting kernel file systems... DONE
Starting udev... DONE
Mounting Unionfs... DONE
Setting up system devices... DONE
Mounting USB filesystem... DONE
Mounting PTS filesystem... DONE
Starting logs... DONE
Setting hostname to PartedMagic... DONE
Bring up the local loopback... DONE
Starting GPM mouse services... DONE
Starting LVM... DONE
Starting NFS daemons... DONE
Update mime and font databases... DONE
Starting SMART Monitor Tools daemon... DONE
Starting ACPI daemon... DONE
Starting DBUS daemon... DONE
Starting HAL daemon... DONE
Starting device mapper event daemon... DONE
Running ldconfig... DONE
Running 'udevadm trigger' again... DONE
Loading us Key Map...

```




```
Starting udev... DONE
Mounting Unionfs... DONE
Setting up system devices... DONE
Mounting USB filesystem... DONE
Mounting PTS filesystem... DONE
Starting logs... DONE
Setting hostname to PartedMagic... DONE
Bring up the local loopback... DONE
Starting GPM mouse services... DONE
Starting LVM... DONE
Starting NFS daemons... DONE
Update mime and font databases... DONE
Starting SMART Monitor Tools daemon... DONE
Starting ACPI daemon... DONE
Starting DBUS daemon... DONE
Starting HAL daemon... DONE
Starting device mapper event daemon... DONE
Running ldconfig... DONE
Running 'udevadm trigger' again... DONE
Loading us Key Map... DONE
Save some RAM by removing files we no longer need... DONE
Creating /etc/fstab...
```

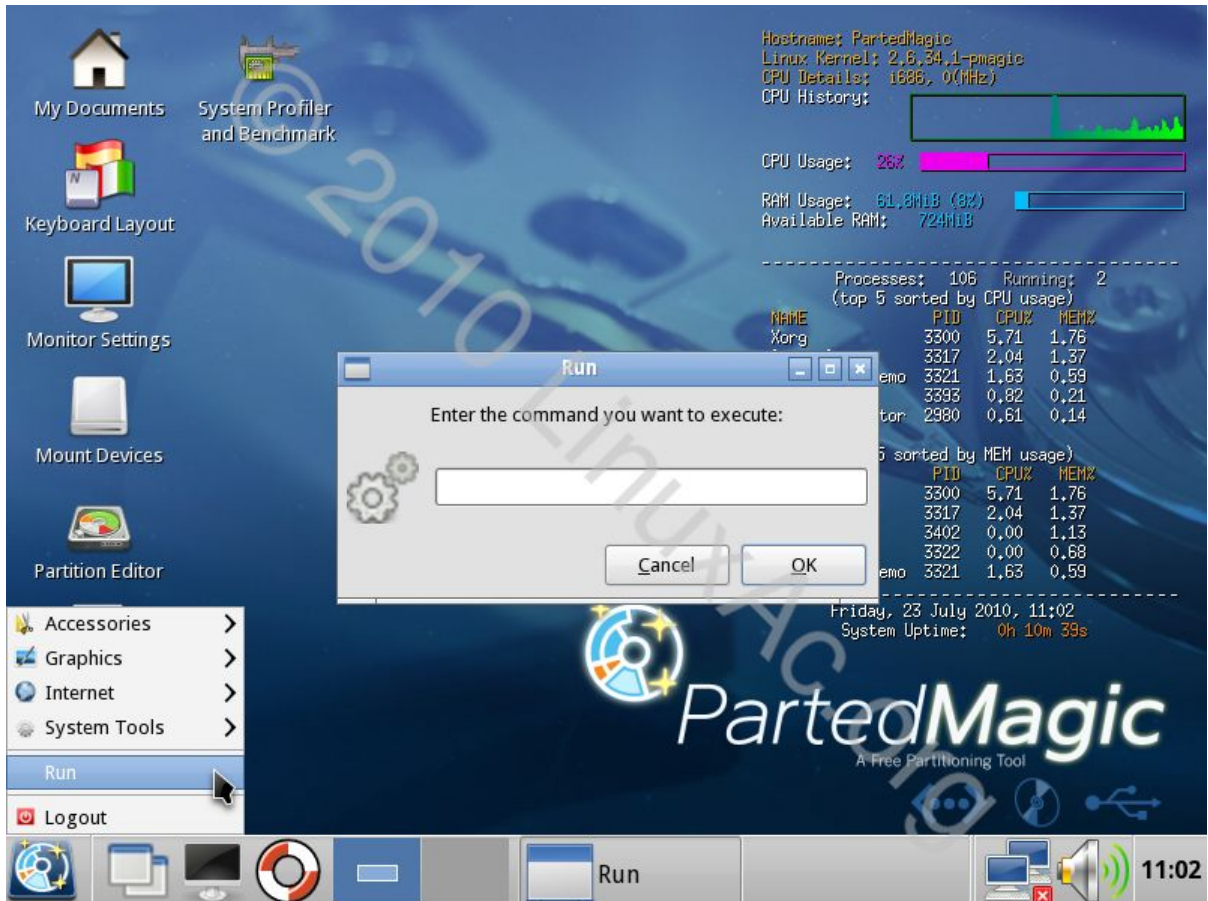
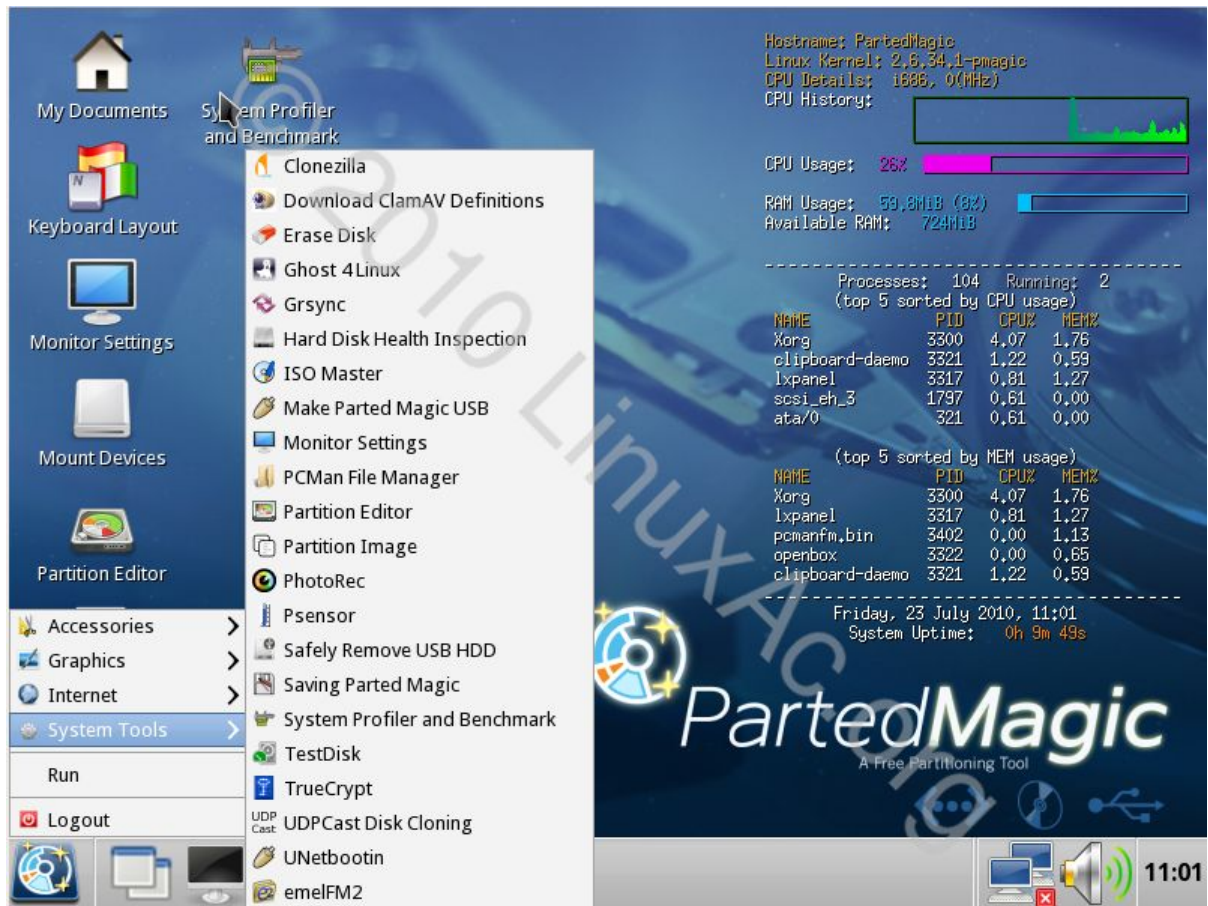
© 2010 LinuxAc.org



واجهة التوزيعه









(6) شرح أيقونات سطح المكتب:



Hostname: PartedMagic
Linux Kernel: 2.6.34.1-mpagic
CPU Details: i686, 0(MHz)
CPU History:

CPU Usage: 28%

RAM Usage: 59.0MiB (8%)
Available RAM: 724MiB

Processes: 104 Running: 1
(top 5 sorted by CPU usage)

NAME	PID	CPU%	MEM%
Xorg	3383	9.80	1.71
clipboard-daemo	3410	1.84	0.59
lxpanel	3406	1.63	1.17
conky	3482	1.22	0.21
openbox	3411	1.02	0.65

(top 5 sorted by MEM usage)

NAME	PID	CPU%	MEM%
Xorg	3383	9.80	1.71
lxpanel	3406	1.63	1.17
pcmanfm.bin	3491	0.20	1.13
openbox	3411	1.02	0.65
clipboard-daemo	3410	1.84	0.59

Sunday, 25 July 2010, 17:36
System Uptime: 0h 4m 52s

PartedMagic
A Free Partitioning Tool

10: My Documents
11: Keyboard Layout
12: Monitor Settings
13: Mount Devices
14: Partition Editor
15: Smart Control
16: Start Network

1: مجلد البيت للمستخدم الجذر
2: لغت الإدخال (لوحة المفاتيح)
3: إعدادات الشاشة
4: ضم الأقسام (mount)
5: برنامج تقسيم القرص GParted
6: تتبع و مراقبة معلومات SMART للأقرص
7: النخول الى الشبكة
8: معلومات النظام و اختبارات
9: برنامج conky لإظهار مجموعة من المعلومات المفيدة
10: القائمة الرئيسية
11: تصفير النوافذ و إظهار سطح المكتب
12: طرفية LXTerminal
13: وثائق المساعدة
14: التغيير بين أسطح المكتب المتعددة
15: شريط تظهر فيه النوافذ المفتوحة

(7) شرح القوائم:

Hostname: PartedMagic
Linux Kernel: 2.6.34.1-mpagic
CPU Details: i686, 0(MHz)
CPU History:

CPU Usage: 21%

RAM Usage: 82.5MiB (8%)
Available RAM: 724MiB

Processes: 104 Running: 1
(top 5 sorted by CPU usage)

NAME	PID	CPU%	MEM%
Xorg	3383	6.92	2.10
lxpanel	3406	2.44	1.24
clipboard-daemo	3410	1.22	0.59
conky	3482	0.81	0.21
halid-addon-stor	3060	0.81	0.14

(top 5 sorted by MEM usage)

NAME	PID	CPU%	MEM%
Xorg	3383	6.92	2.10
pcmanfm.bin	3481	0.00	1.43
lxpanel	3406	2.44	1.24
openbox	3411	0.00	0.74
clipboard-daemo	3410	1.22	0.59

Sunday, 25 July 2010, 17:42
System Uptime: 0h 10m 2s

PartedMagic
A Free Partitioning Tool

10: My Documents
11: Keyboard Layout
12: Monitor Settings
13: Mount Devices
14: Partition Editor

Accessories >
Graphics >
Internet >
System Tools >
Run
Logout

شرح القائمة

Hostname: PartedMagic
Linux Kernel: 2.6.34.1-pmagic
CPU Details: 1886, 0(MHz)
CPU History:

CPU Usage: 21%

RAM Usage: 62,91MB (8%)
Available RAM: 7241MB

Processes: 104 Running: 1
(top 5 sorted by CPU usage)

NAME	PID	CPU%	MEM%
Xorg	3383	6.92	2.10
lxpanel	3405	2.44	1.24
clipboard-daemo	3410	1.22	0.59
conky	3482	0.81	0.21
hald-addon-stor	3050	0.81	0.14

(top 5 sorted by MEM usage)

NAME	PID	CPU%	MEM%
Xorg	3383	6.92	2.10
pcmanfm,bin	3491	0.00	1.43
lxpanel	3405	2.44	1.24
openbox	3411	0.00	0.74
clipboard-daemo	3410	1.22	0.59

Sunday, 25 July 2010, 17:42
System Uptime: 0h 10m 2s

ملحقات
رسوميك
انترنت
ادوات النظام
تشغيل
خروج

Hostname: PartedMagic
Linux Kernel: 2.6.34.1-pmagic
CPU Details: 1886, 0(MHz)
CPU History:

CPU Usage: 21%

RAM Usage: 62,91MB (8%)
Available RAM: 7241MB

Processes: 104 Running: 2
(top 5 sorted by CPU usage)

NAME	PID	CPU%	MEM%
Xorg	3383	5.68	2.13
lxpanel	3405	2.03	1.25
clipboard-daemo	3410	1.42	0.59
conky	3482	1.22	0.21
gnome-panel	1797	0.41	0.00

(top 5 sorted by MEM usage)

NAME	PID	CPU%	MEM%
Xorg	3383	5.68	2.13
pcmanfm,bin	3491	0.00	1.43
lxpanel	3405	2.03	1.25
openbox	3411	0.00	0.74
clipboard-daemo	3410	1.42	0.59

July 2010, 17:42
System Uptime: 0h 10m 37s

ضغظ و فك ضغظ الملفات
التقويم
اظهار معلومات متنوعة على سطح المكتب
تشغيل المجادات
مستعرض الصور
حاسبة
معلومات العتاد
المساعدة
لغات الاملخ
LXTerminal طرفية
محرر نصوص
متصفح ملفات خفيف بلاتنين
ضغظ الاقسام (mount)
مشغل صوتيك
اداة البحث
حرق الاقراص المدمجة
تصوير سطح المكتب
مدير مهام
تجربة الصوت
اعدادات Xorg
اعدادات Xvesa
مستعرض PDF

Hostname: PartedMagic
Linux Kernel: 2.6.34.1-pmagic
CPU Details: 1886, 0(MHz)
CPU History:

CPU Usage: 24%

RAM Usage: 66,31MB (8%)
Available RAM: 7241MB

Processes: 106 Running: 3
(top 5 sorted by CPU usage)

NAME	PID	CPUP%	MEM%
Xorg	3383	9.80	2.13
lxpanel	3406	3.27	1.25
clipboard-daemo	3410	3.05	0.59
conky	3482	1.96	0.21
hald-addon-stor	3060	1.96	0.14

(top 5 sorted by MEM usage)

NAME	PID	CPUP%	MEM%
Xorg	3383	9.80	2.13
pcmanfm.bin	3491	0.22	1.43
lxpanel	3406	3.27	1.25
openbox	3411	0.00	0.74
clipboard-daemo	3410	3.05	0.59

Sunday, 25 July 2010, 17:42
System Uptime: 0h 10m 52s

PartedMagic
A Free Partitioning Tool

Accessories > مستعرض الصور
Graphics > GPicView Image Viewer
Internet >
System Tools >
Run
Logout

Hostname: PartedMagic
Linux Kernel: 2.6.34.1-pmagic
CPU Details: 1886, 0(MHz)
CPU History:

CPU Usage: 26%

RAM Usage: 66,31MB (8%)
Available RAM: 7241MB

Processes: 104 Running: 1
(top 5 sorted by CPU usage)

NAME	PID	CPUP%	MEM%
lxpanel	3406	6.61	1.25
Xorg	3383	5.12	2.13
conky	3482	2.99	0.21
clipboard-daemo	3410	1.49	0.59
hald-addon-stor	3060	0.64	0.14

(top 5 sorted by MEM usage)

NAME	PID	CPUP%	MEM%
Xorg	3383	5.12	2.13
pcmanfm.bin	3491	0.00	1.43
lxpanel	3406	6.61	1.25
conky	3411	0.00	0.74
clipboard-daemo	3410	1.49	0.59

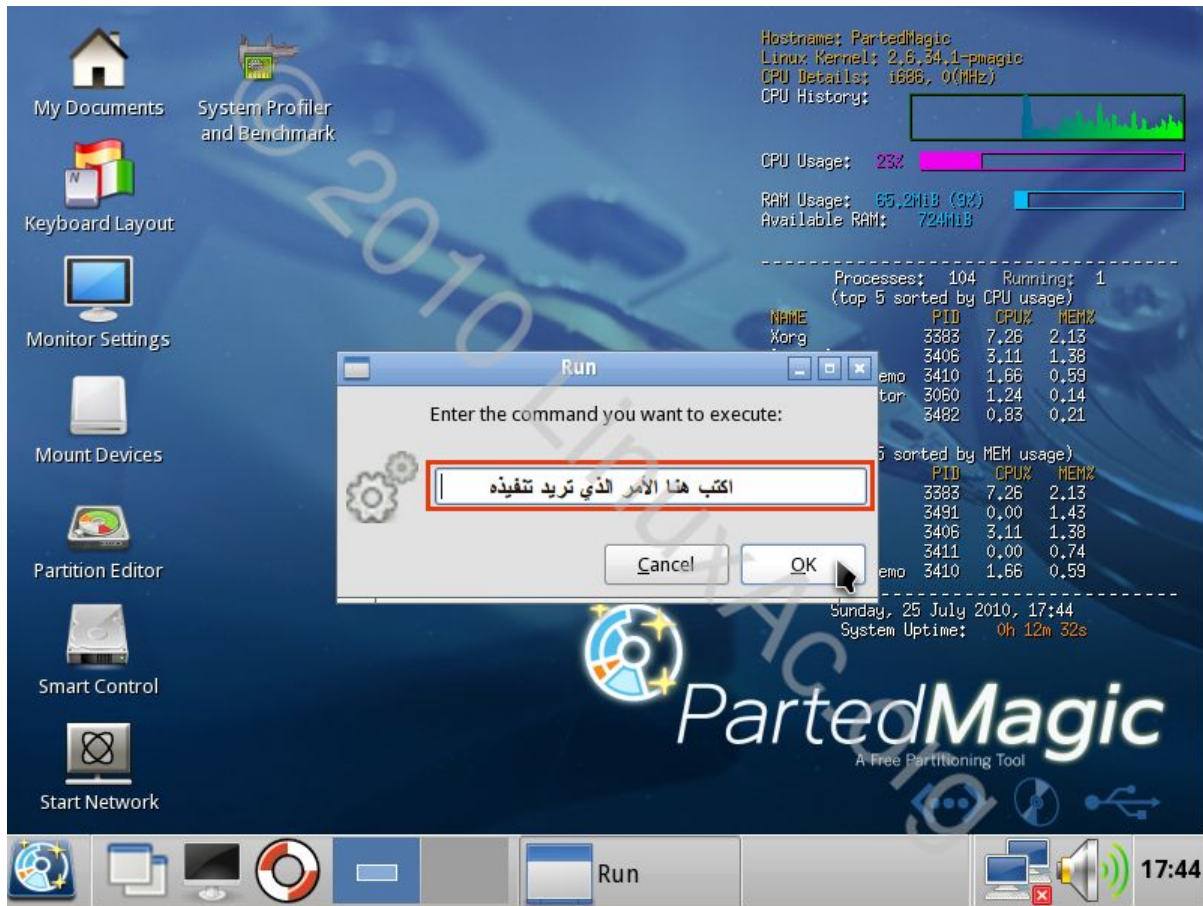
July 2010, 17:43
time: 0h 11m 12s

Chromium Web Browser
Download Flash Player
Download Sun Java
ELinks
GSSHFS network directories
LFTP
List Network Interfaces
Start Network
VNCviewer
XChat IRC
gFTP

متصفح انترنت
تحميل مشغل فلش
تحميل جافا
متصفح الترتيب من الطرفية
متصفح مجلدات عبر الشبكة
عمل FTP من سطر الاوامر
استعراض بطاقات الشبكة
الدخول الى الشبكة
الاتصال بجهاز عن بعد عن طريق VNC
دردشة IRC
عمل FTP بواجهة رسومية

PartedMagic
Partitioning Tool







8) صند مفتاح USB قابل للإقلاع بالتوزيع:

الطريقة الأولى

Hostname: PartedMagic
Linux Kernel: 2.6.34.1-pmagic
CPU Details: 1886, 0(MHz)
CPU History:

CPU Usage: 32%

RAM Usage: 61.2MiB (8%)
Available RAM: 724MiB

Processes: 107 Running: 1
(top 5 sorted by CPU usage)

NAME	PID	CPU%	MEM%
Xorg	3457	7.99	1.90
pmanfm.bin	3565	4.10	1.39
clipboard-daemo	3484	1.43	0.59
conky	3556	1.02	0.21
lxpanel	3480	0.61	1.20

(top 5 sorted by MEM usage)

NAME	PID	CPU%	MEM%
Xorg	3457	7.99	1.90
pmanfm.bin	3565	4.10	1.39
lxpanel	3480	0.61	1.20
openbox	3485	0.00	0.71
clipboard-daemo	3484	1.43	0.59

Thursday, 29 July 2010, 19:12
System Uptime: 1h 24m 35s

صند مفتاح USB قابل للإقلاع
بتوزيعه Parted Magic

الطريقة الأولى

Hostname: PartedMagic
Linux Kernel: 2.6.34.1-pmagic
CPU Details: 1886, 0(MHz)
CPU History:

CPU Usage: 32%

RAM Usage: 61.2MiB (8%)
Available RAM: 724MiB

Processes: 107 Running: 1
(top 5 sorted by CPU usage)

NAME	PID	CPU%	MEM%
Xorg	3457	7.99	1.90
pmanfm.bin	3565	4.10	1.39
clipboard-daemo	3484	1.43	0.59
conky	3556	1.02	0.21
lxpanel	3480	0.61	1.20

(top 5 sorted by MEM usage)

NAME	PID	CPU%	MEM%
Xorg	3457	7.99	1.90
pmanfm.bin	3565	4.10	1.39
lxpanel	3480	0.61	1.20
openbox	3485	0.00	0.71
clipboard-daemo	3484	1.43	0.59

Thursday, 29 July 2010, 19:12
System Uptime: 1h 24m 35s

أوصل مفتاح USB بالجهاز
و انتظر قليلا ليتم التعرف عليه

Hostname: PartedMagic
Linux Kernel: 2.6.34.1-pmagic
CPU Details: 1686, 0(MHz)
CPU History:

CPU Usage: 25%

RAM Usage: 61.7MiB (8%)
Available RAM: 724MiB

Processes: 109 Running: 1
(top 5 sorted by CPU usage)

NAME	PID	CPU%	MEM%
Xorg	16698	9.23	2.14
clipboard-daemo	16713	3.30	0.59
pcmanfm.bin	16719	2.42	1.43
conky	16772	1.32	0.21
lxpanel	16709	1.10	1.27

(top 5 sorted by MEM usage)

NAME	PID	CPU%	MEM%
Xorg	16698	9.23	2.14
pcmanfm.bin	16719	2.42	1.43
lxpanel	16709	1.10	1.27
openbox	16714	0.22	0.72
clipboard-daemo	16713	3.30	0.59

Thursday, 29 July 2010, 19:38
System Uptime: 1h 50m 35s

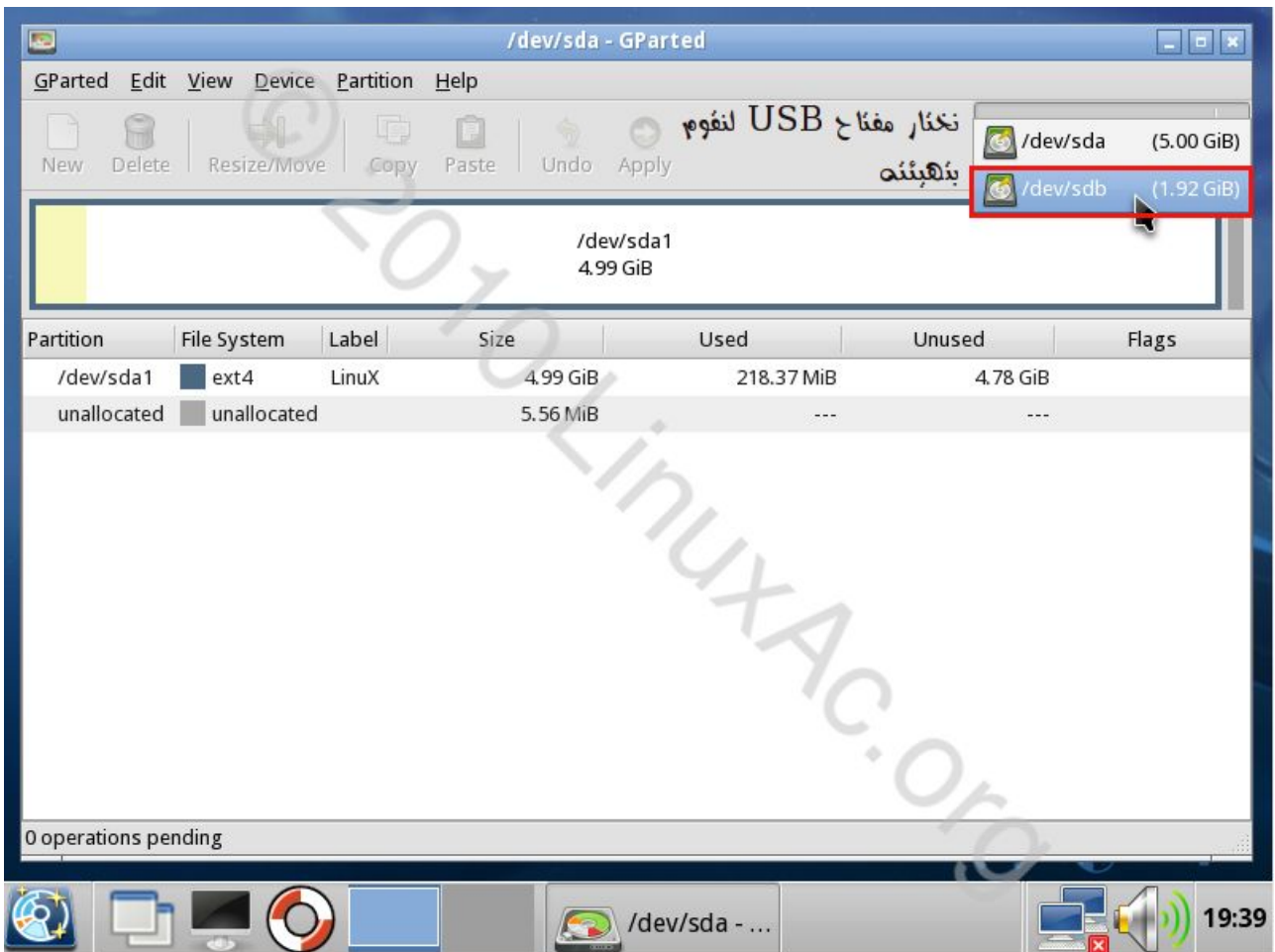
GParted

GParted Edit View Device Partition Help

New Delete Resize/Move Copy Paste Undo Apply

Partition	File System	Mount Point	Label	Size	Used	Unused	Flags
ننتظر قليلا حتى نتعرف البرنامج على الأقراص							

Scanning all devices...

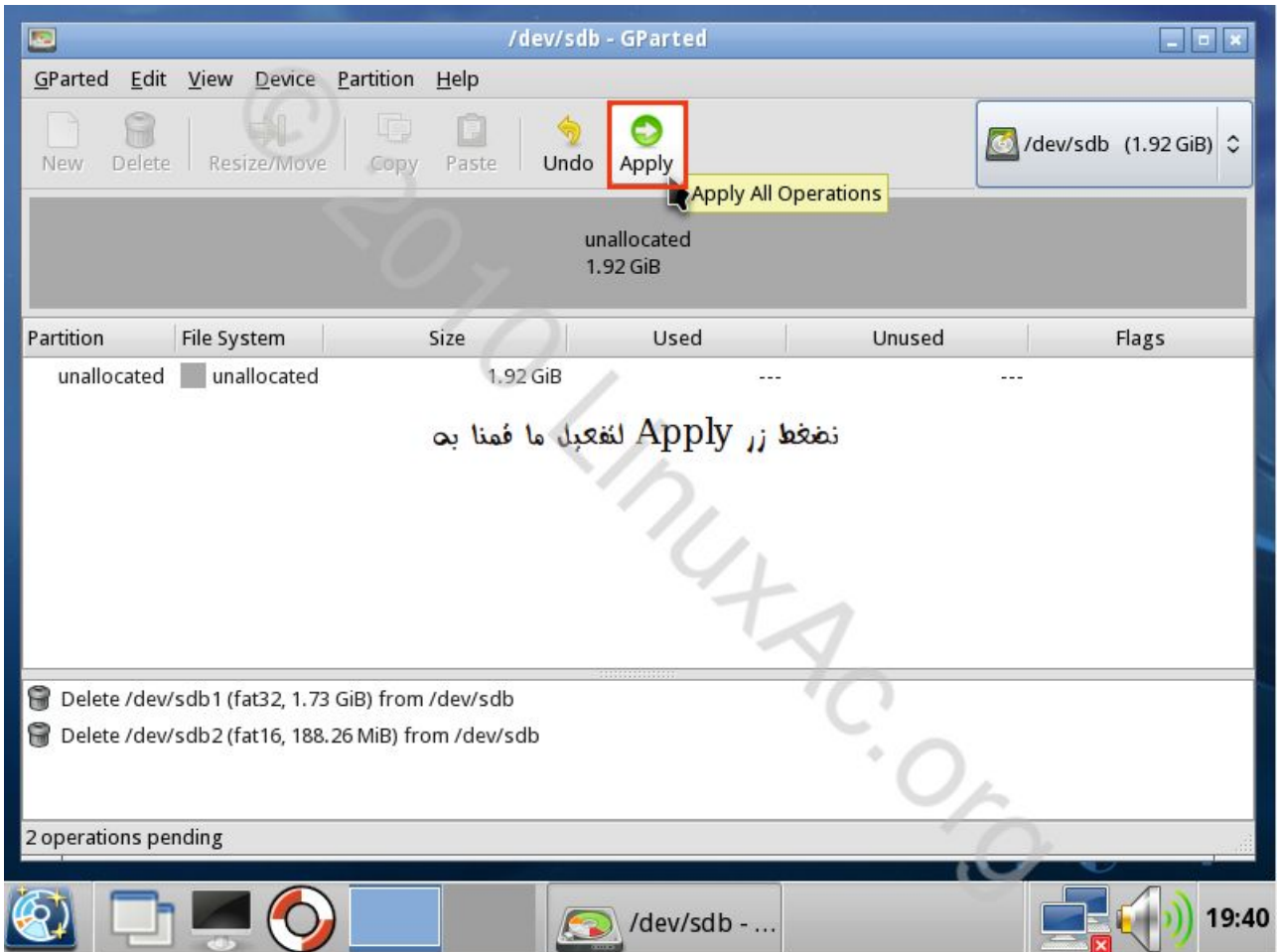
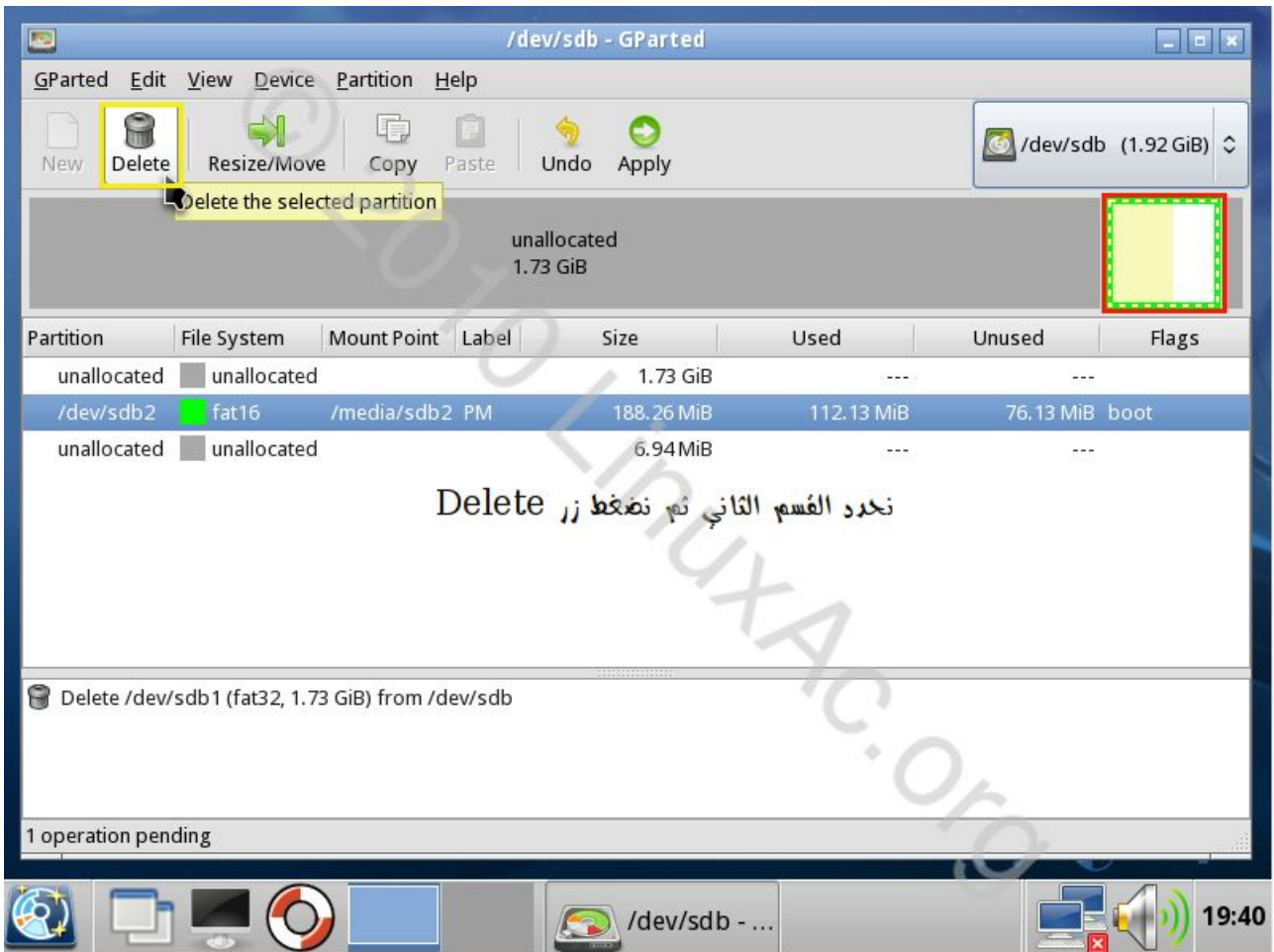


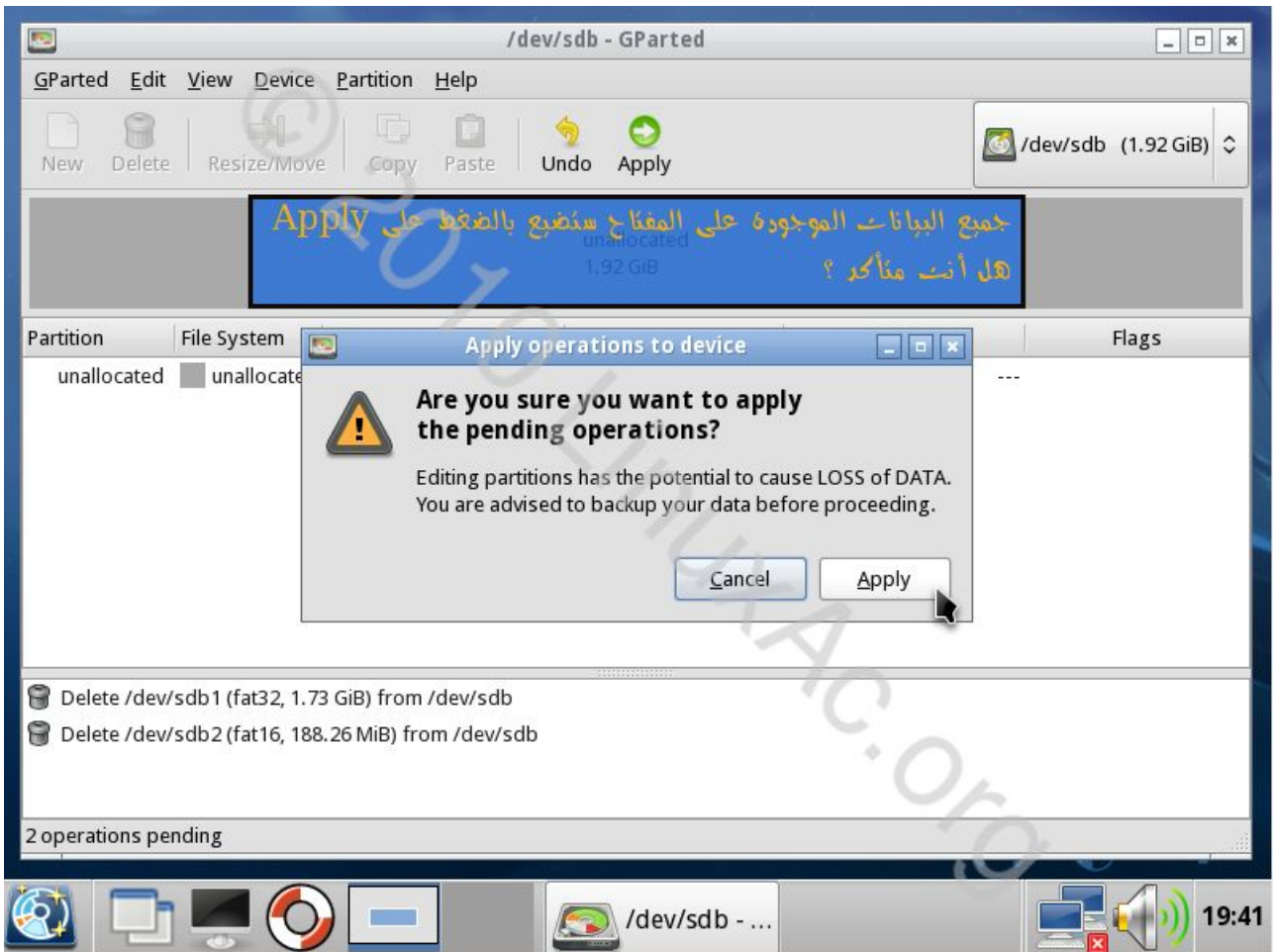
هذا هو المفتاح الذي سنعمل عليه
قبل الاستمرار انصح بعمل نسخ لمحتويات المفتاح في مكان آمن
لأننا سنقوم بتحديثه :-)

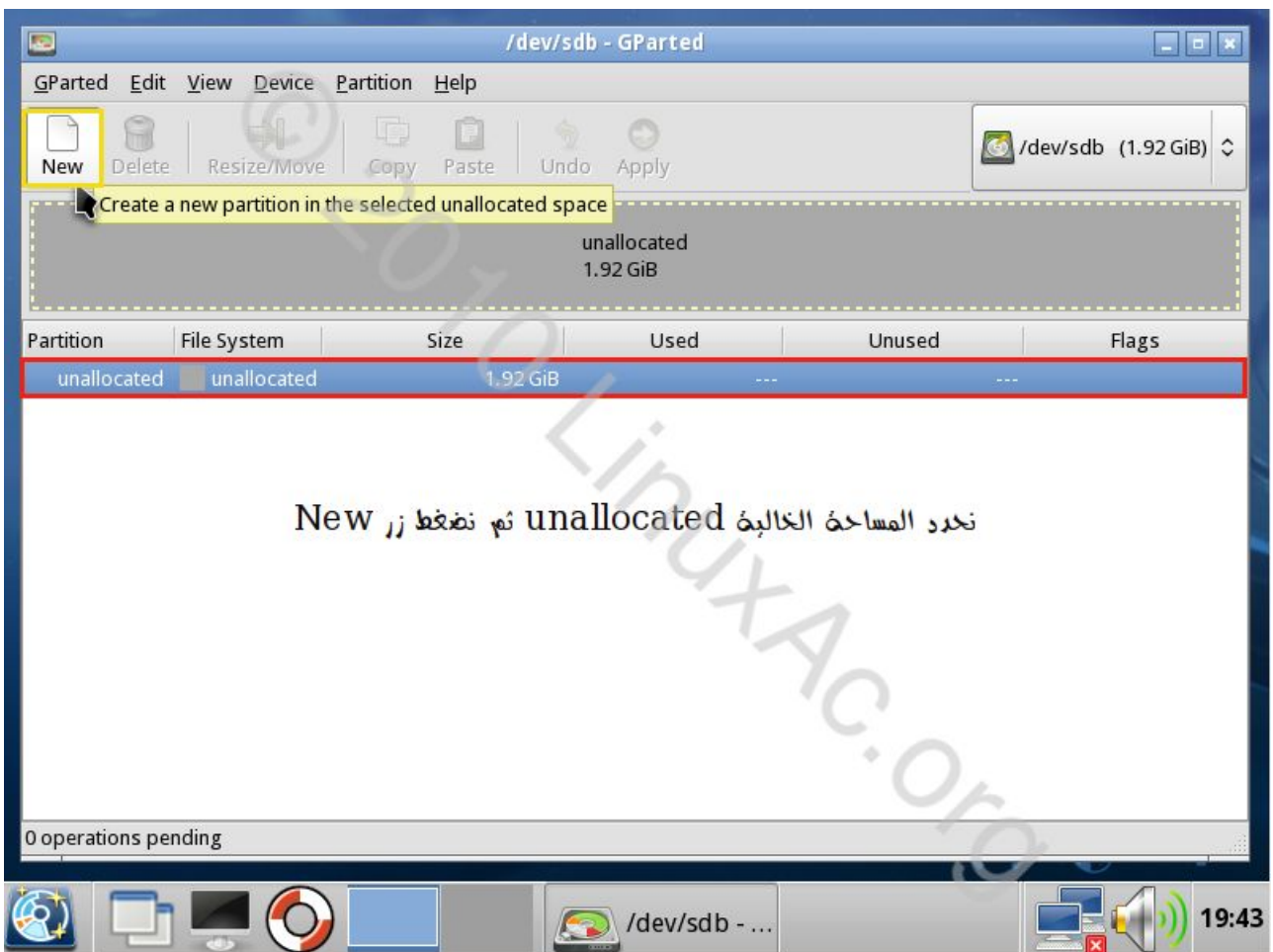
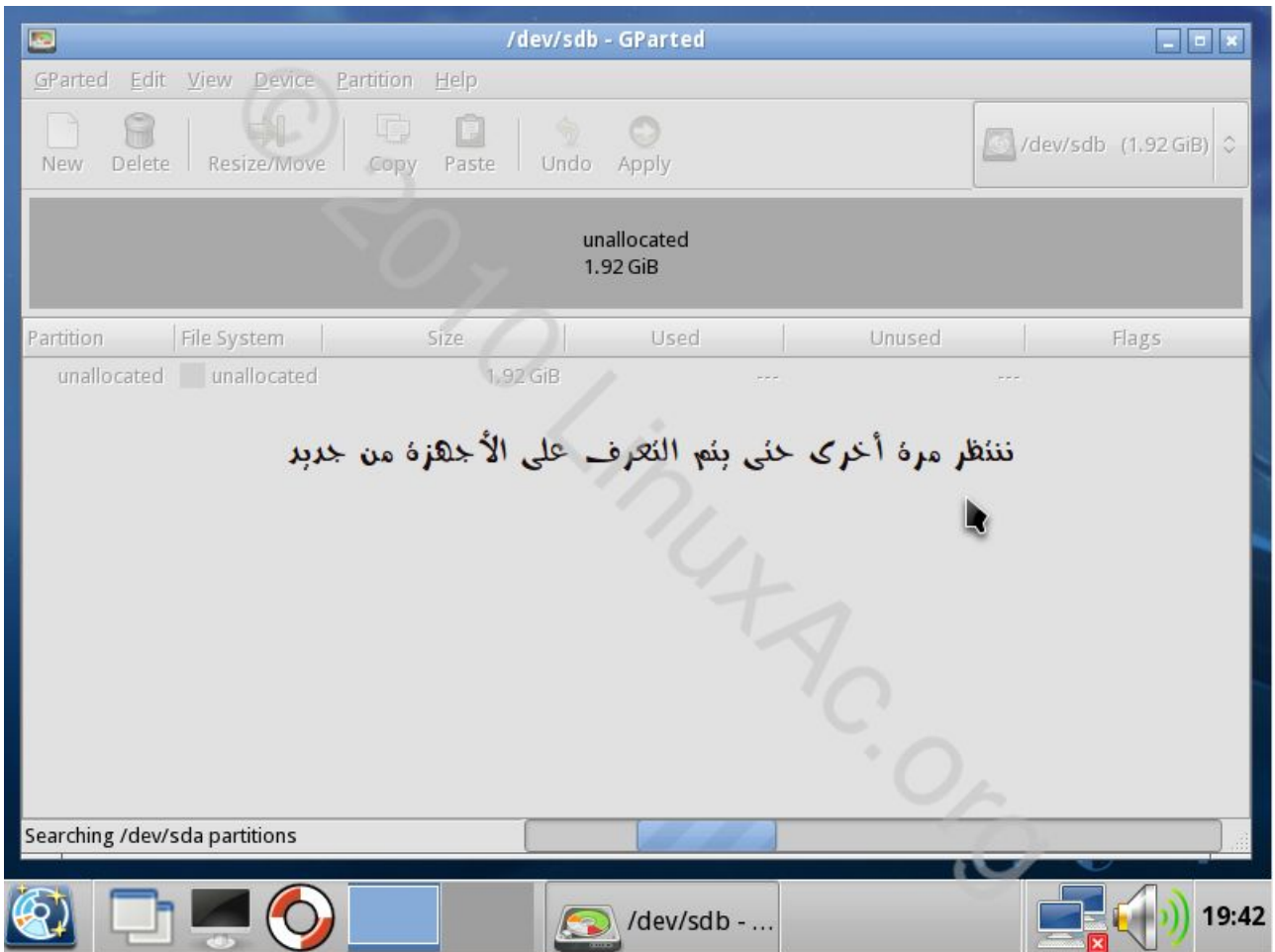
Partition	File System	Mount Point	Label	Size	Used	Unused	Flags
/dev/sdb1	fat32	/media/sdb1		1.73 GiB	7.07 MiB	1.72 GiB	
/dev/sdb2	fat16	/media/sdb2	PM	188.26 MiB	112.13 MiB	76.13 MiB	boot
unallocated	unallocated			6.94 MiB	---	---	

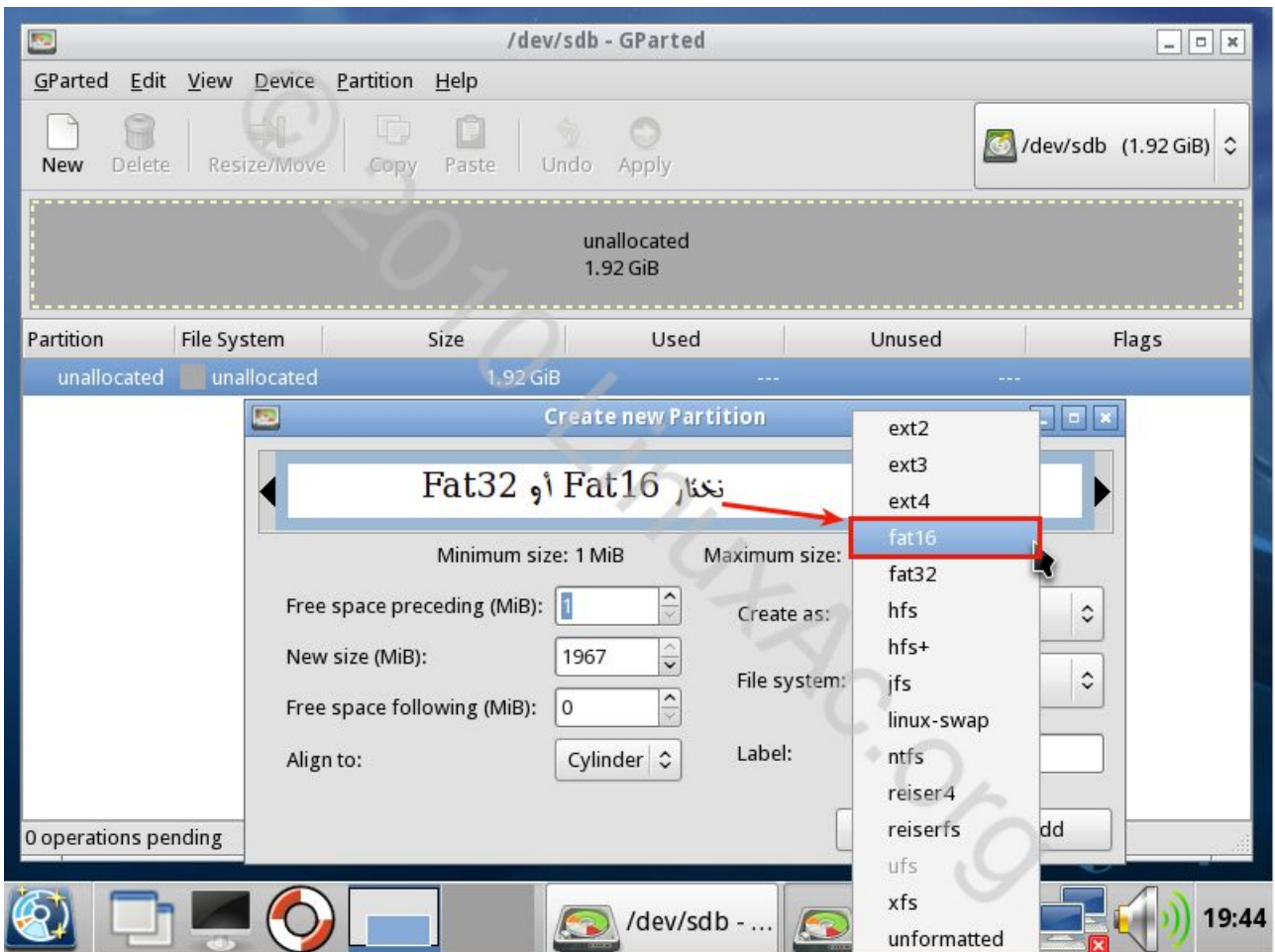
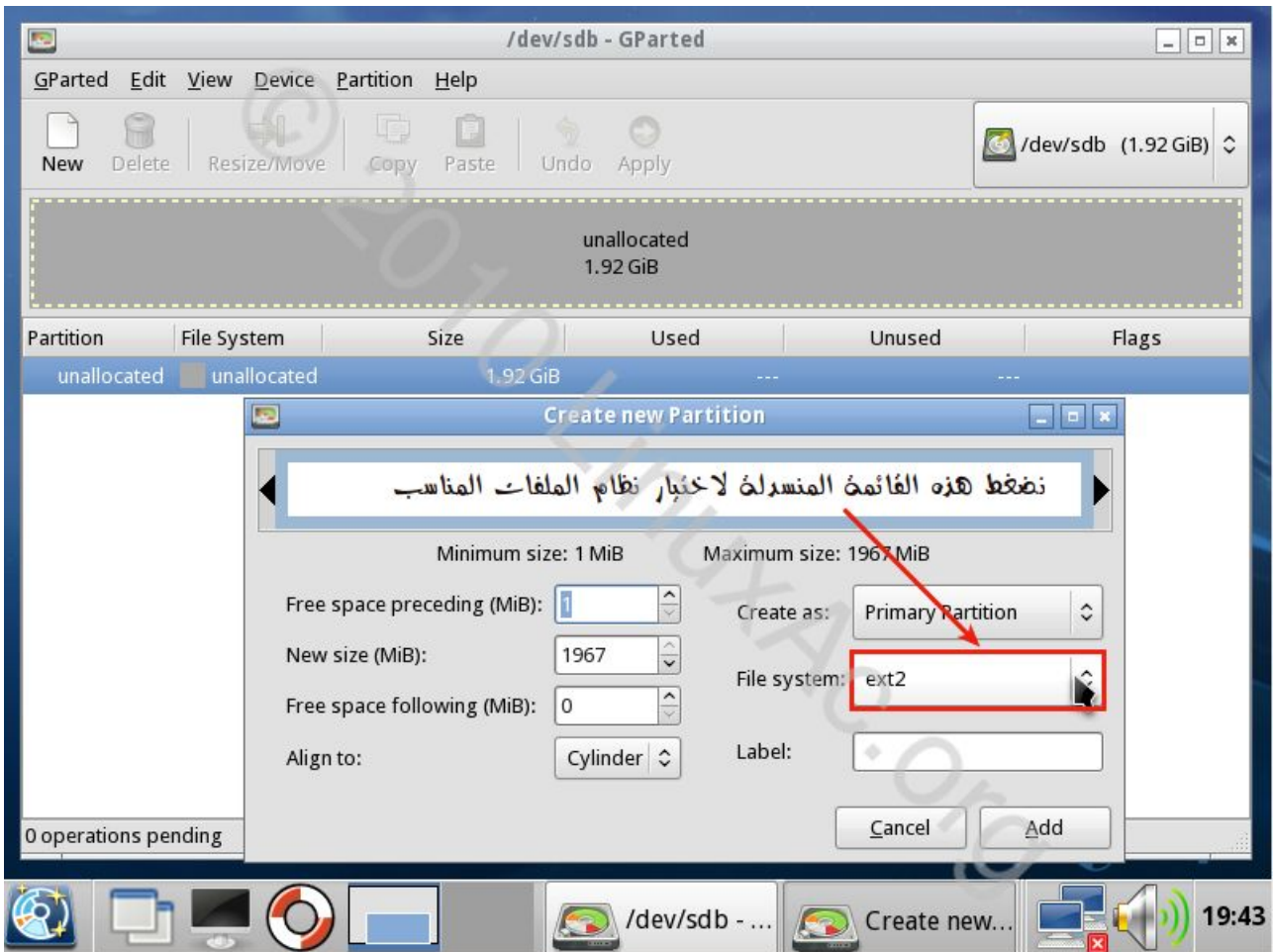
نحدد القسم الأول ثم نضغط زر Delete

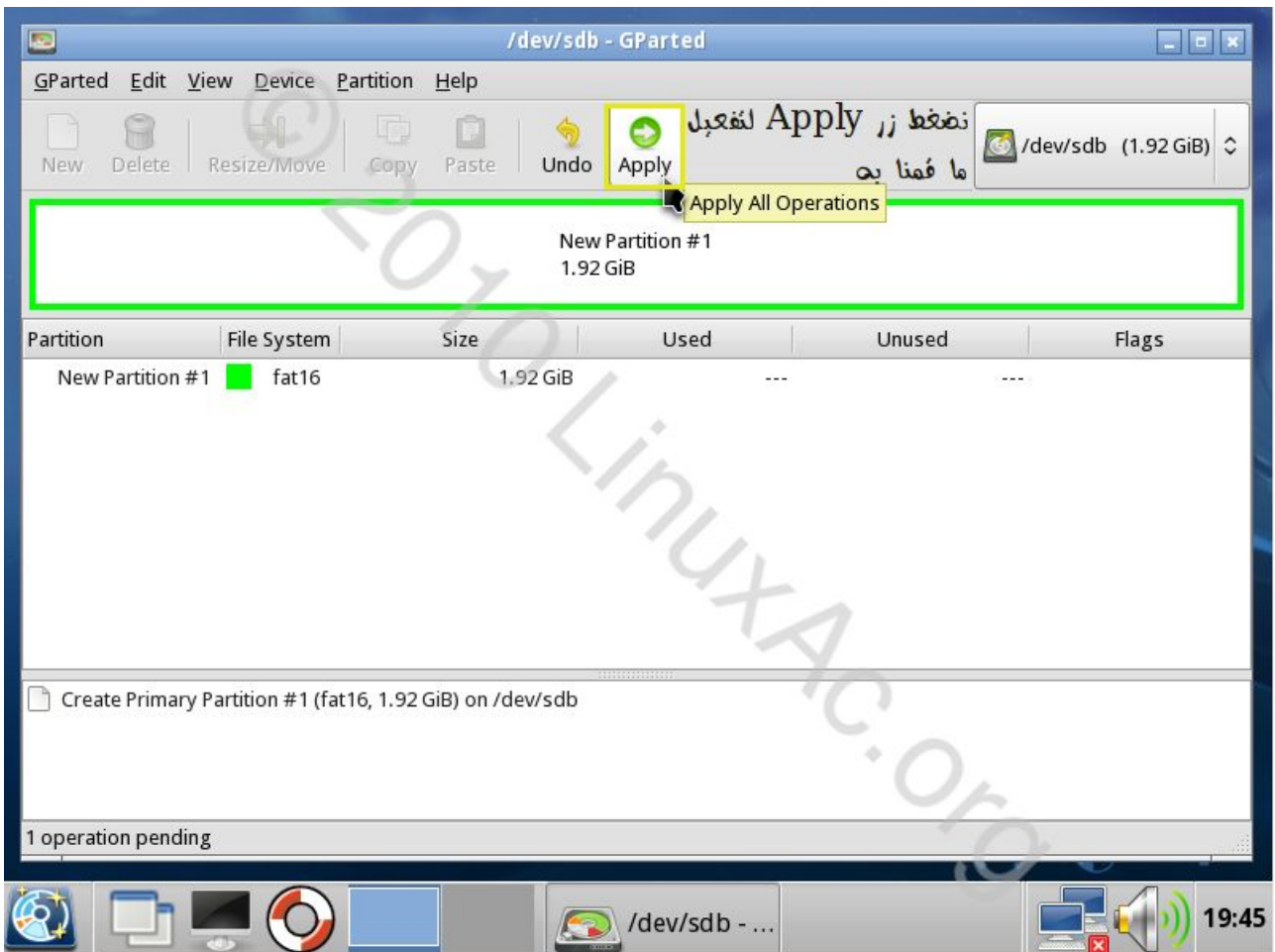
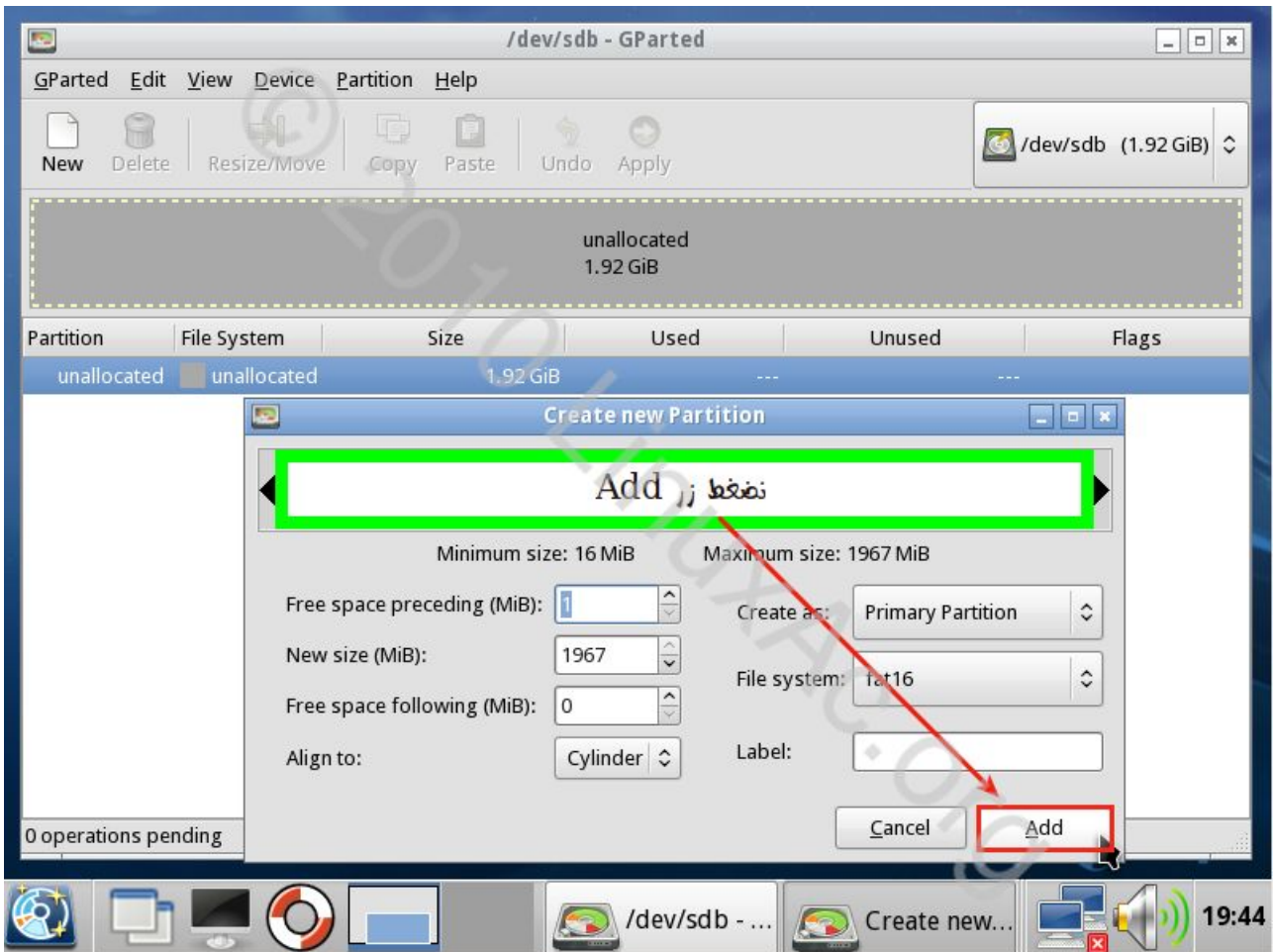
Partition	File System	Mount Point	Label	Size	Used	Unused	Flags
/dev/sdb1	fat32	/media/sdb1		1.73 GiB	7.07 MiB	1.72 GiB	
/dev/sdb2	fat16	/media/sdb2	PM	188.26 MiB	112.13 MiB	76.13 MiB	boot
unallocated	unallocated			6.94 MiB	---	---	

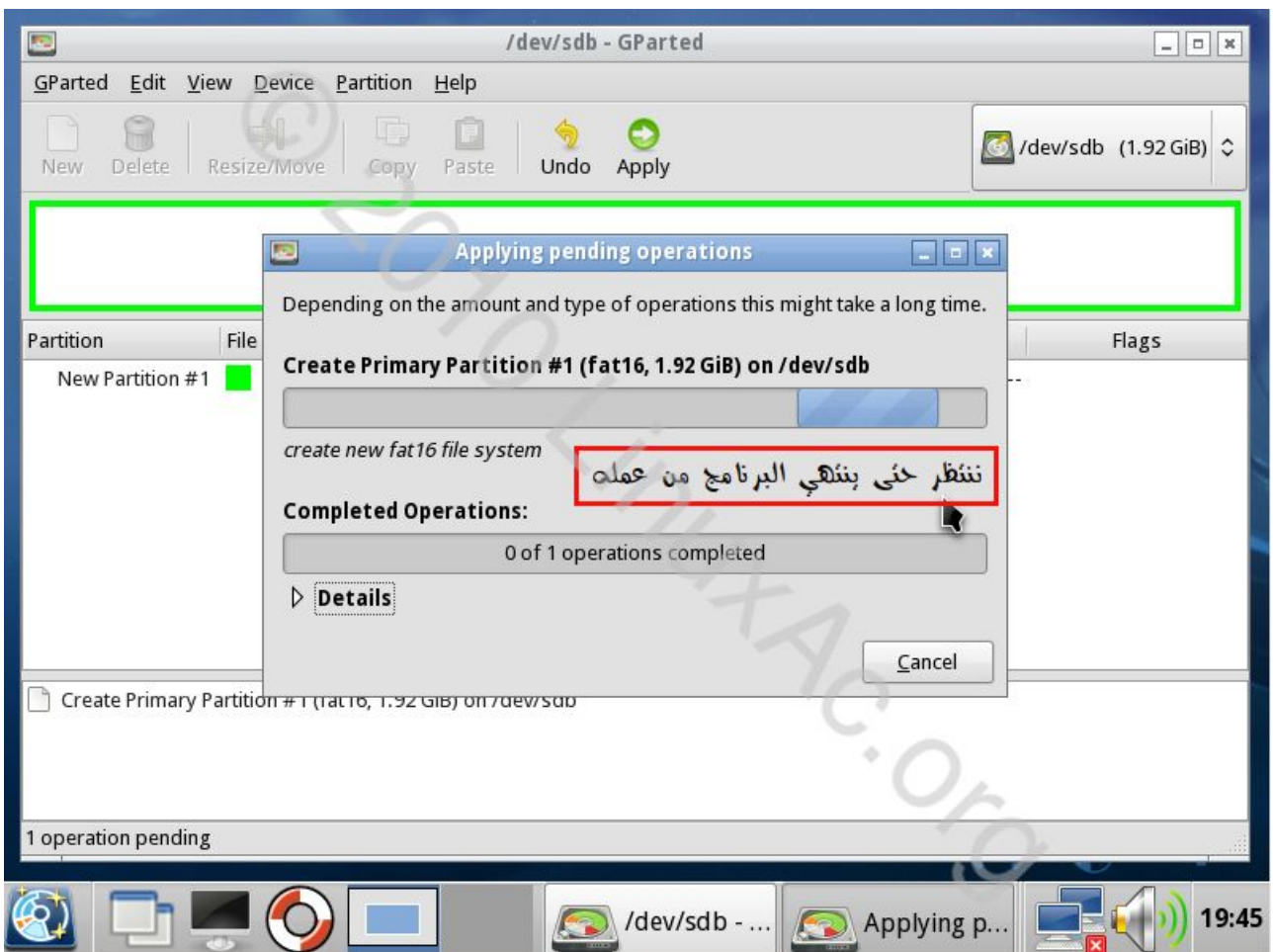
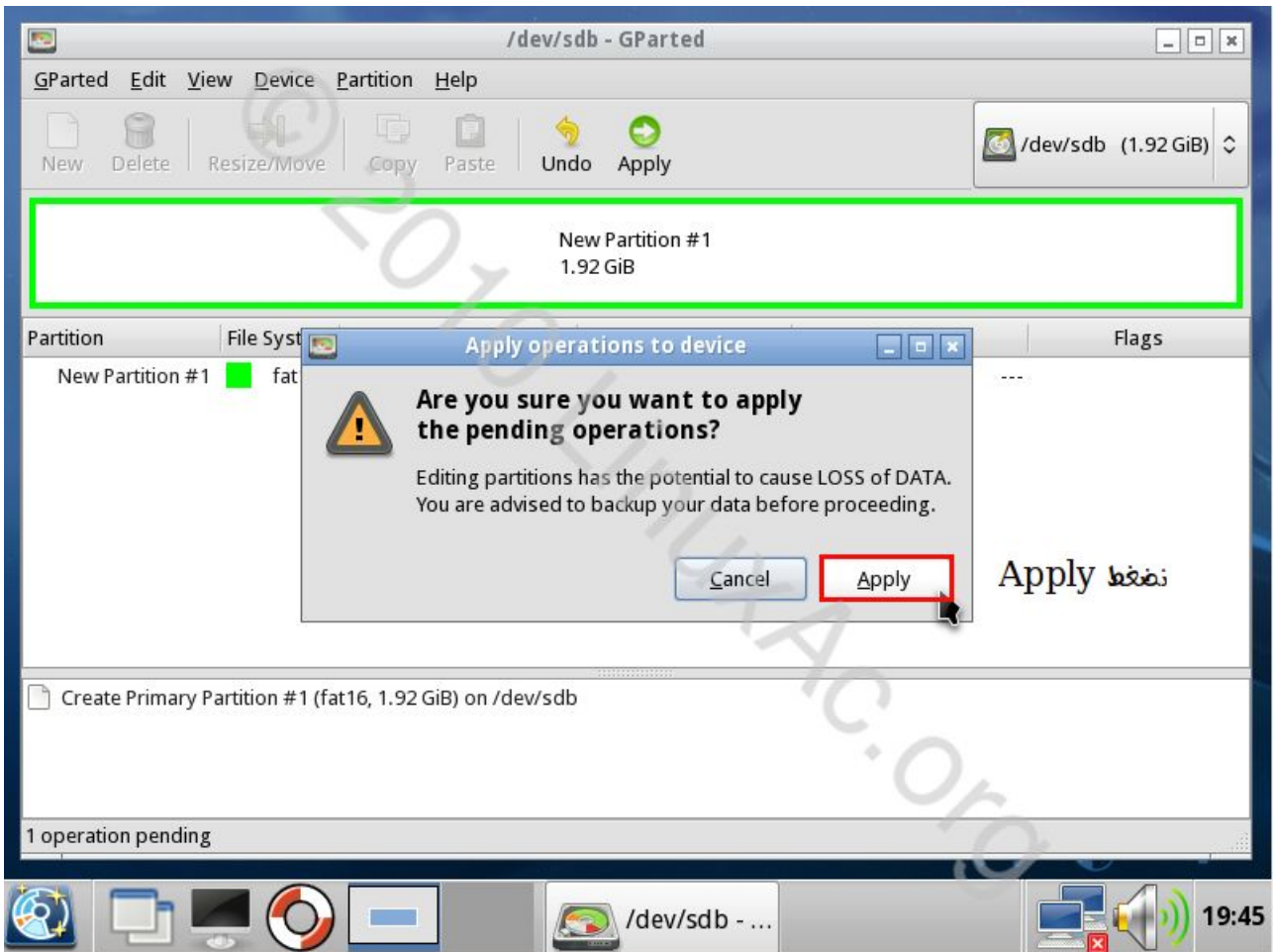


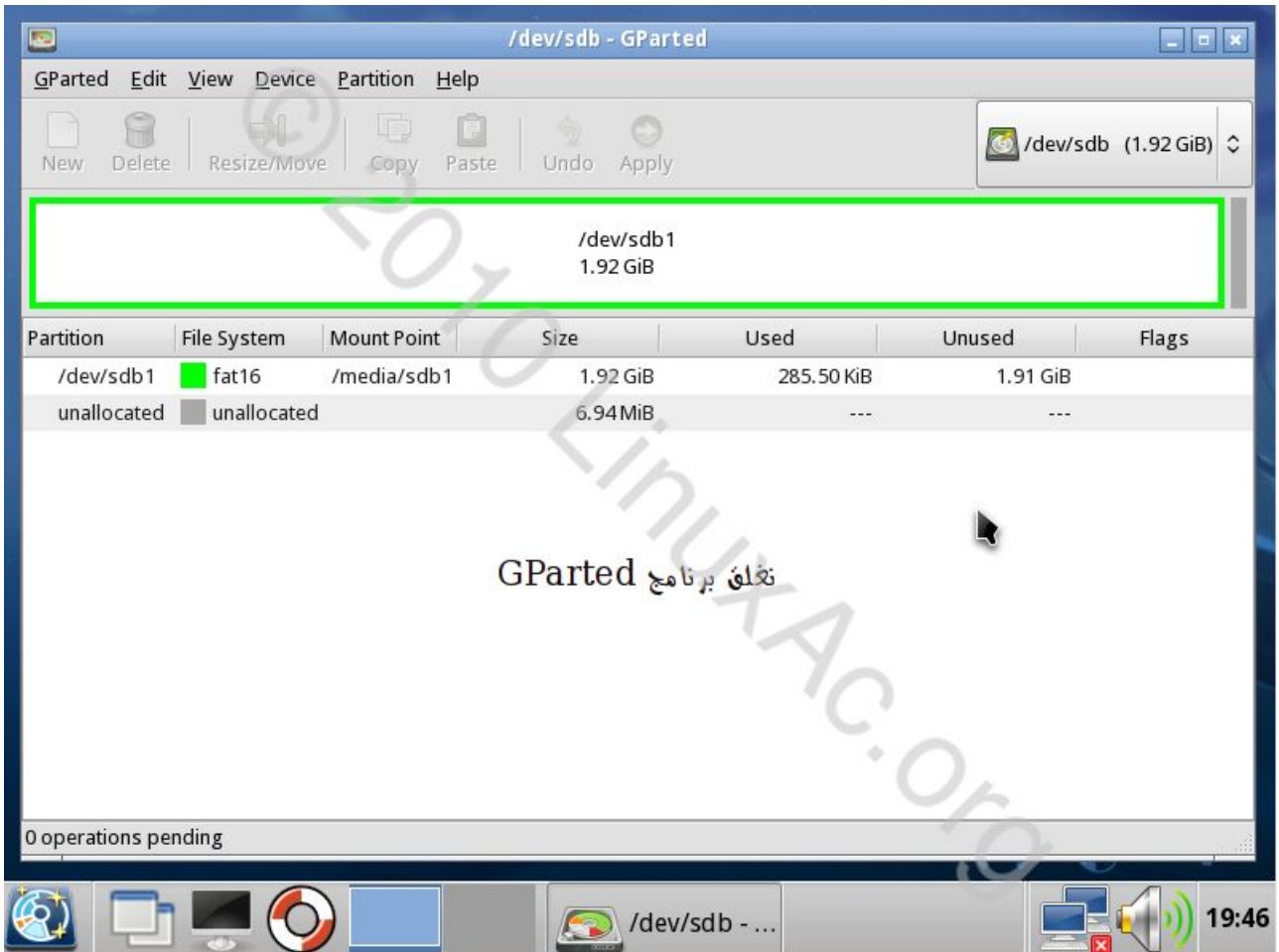
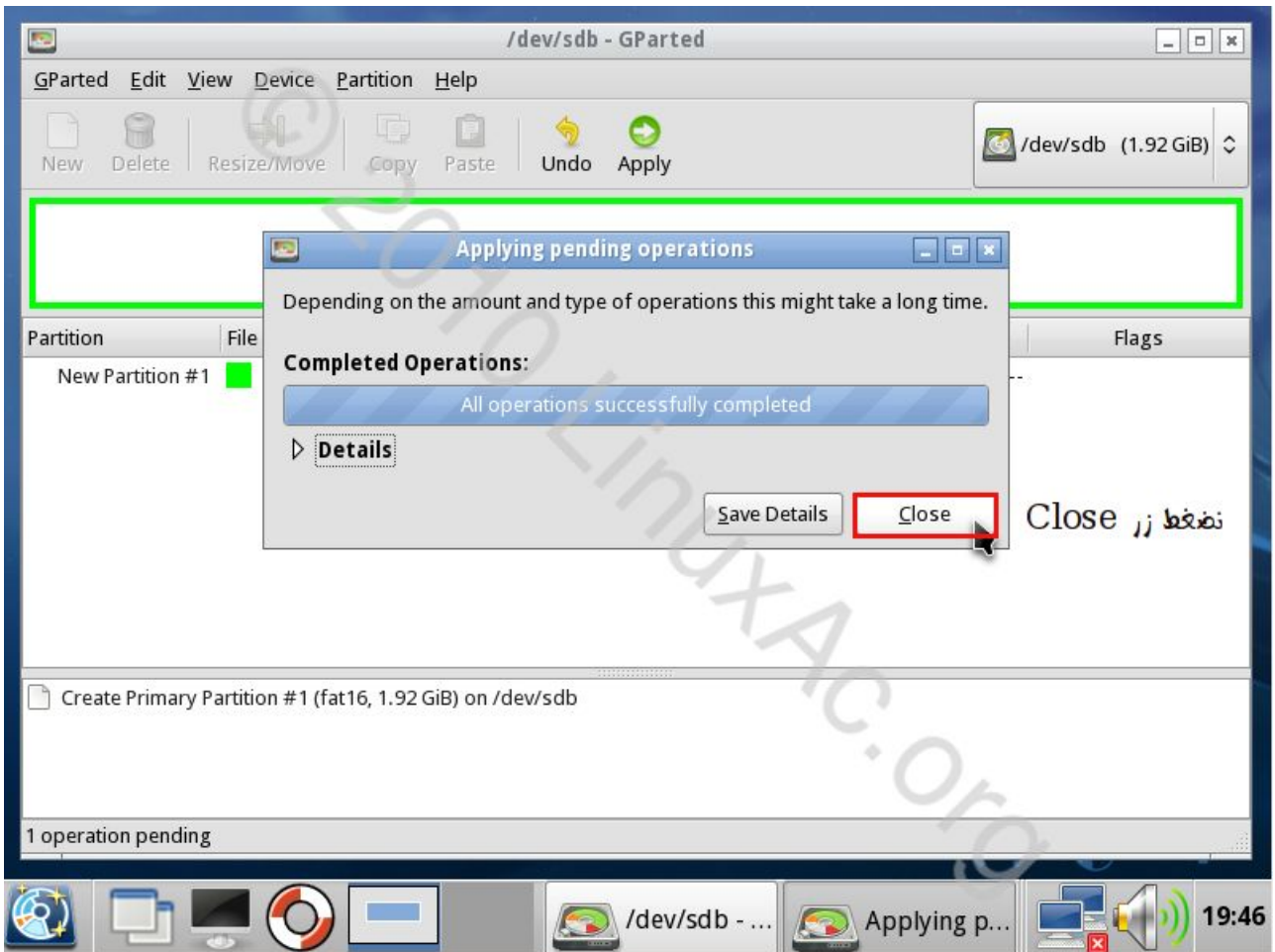


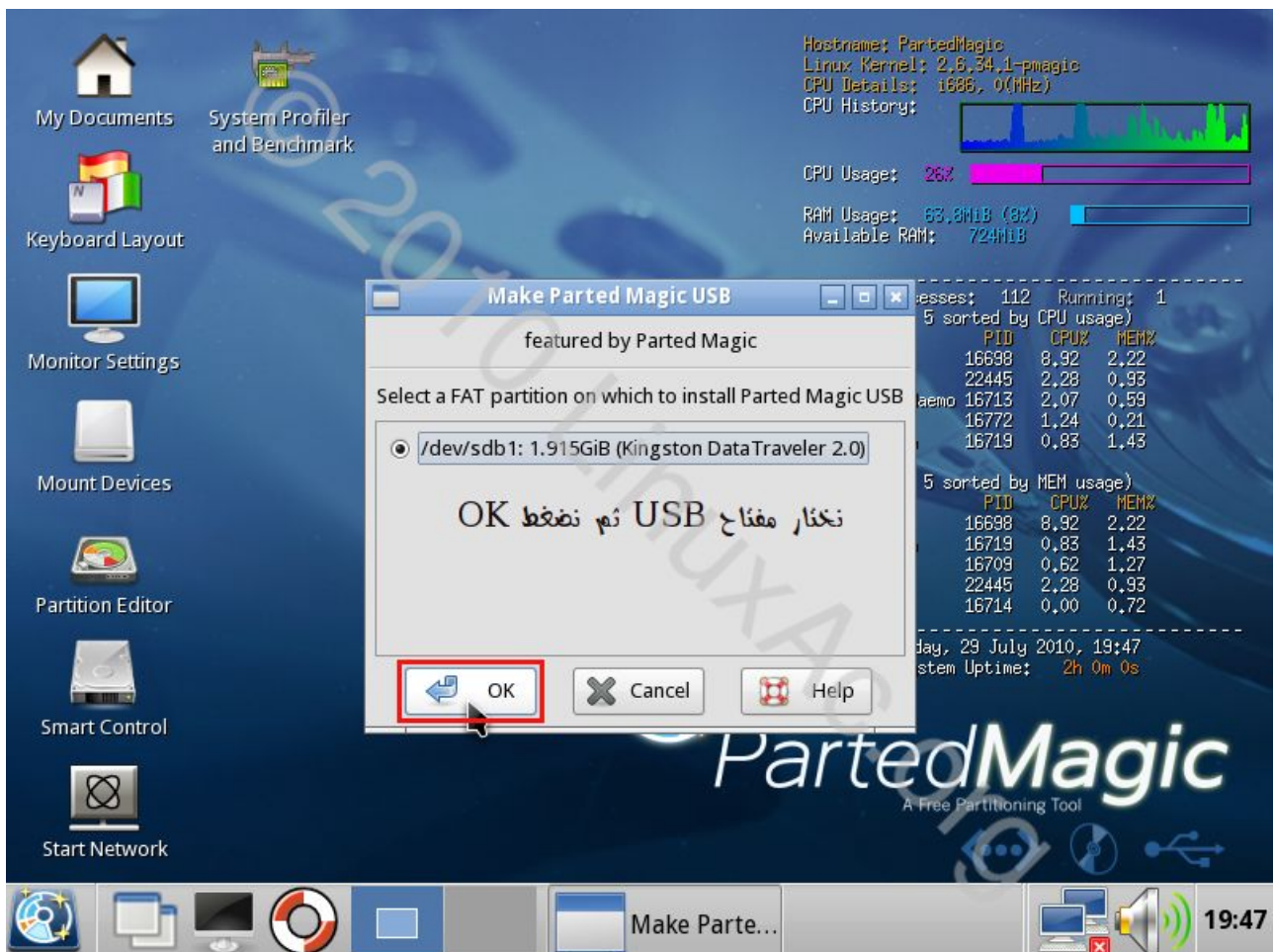
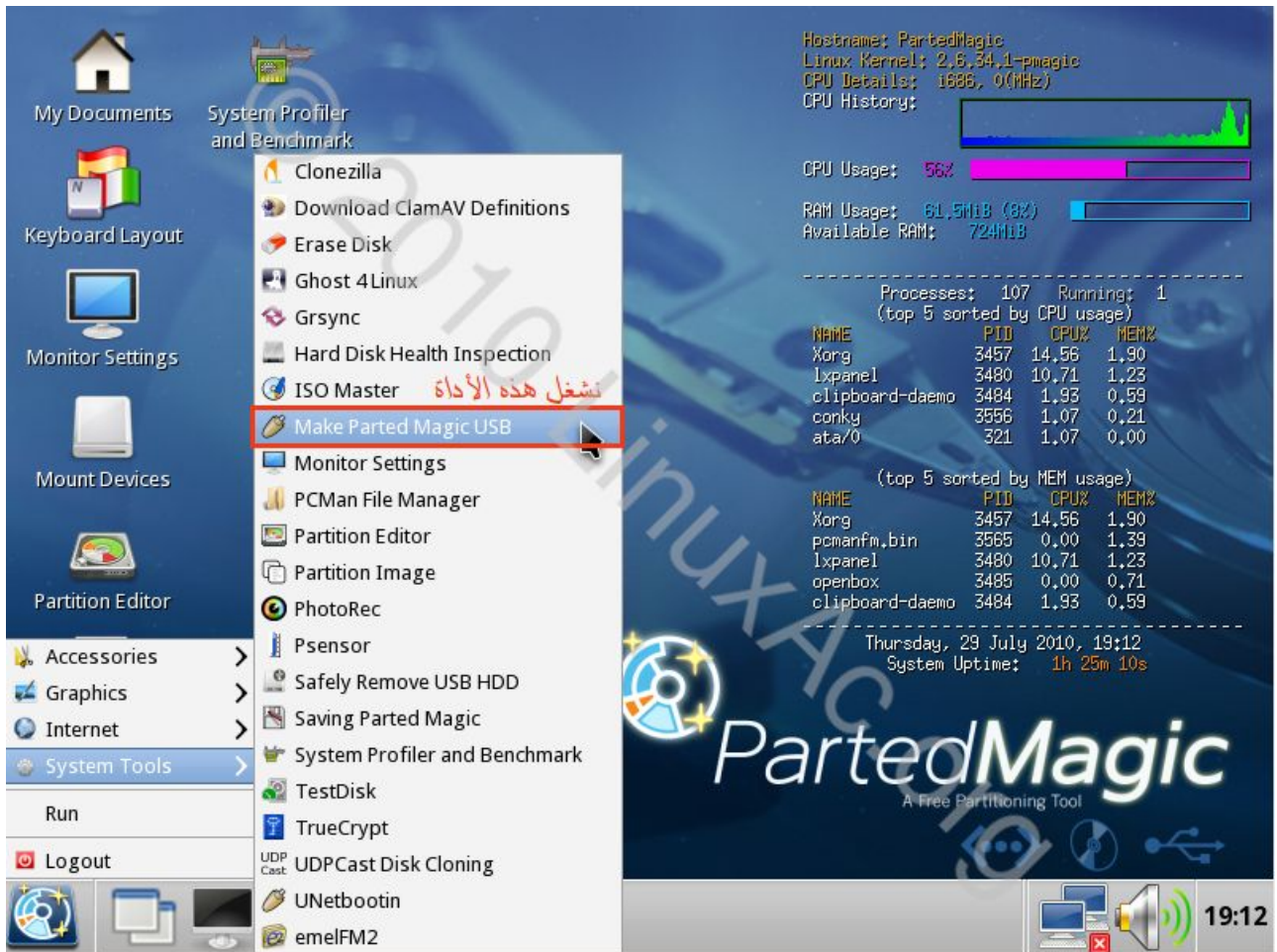












Hostname: PartedMagic
Linux Kernel: 2.6.34.1-pmagic
CPU Details: 1686, 0(MHz)
CPU History:

CPU Usage: 71%

RAM Usage: 64.2MiB (8%)
Available RAM: 724MiB

Processes: 119 Running: 5
(top 5 sorted by CPU usage)

NAME	PID	CPU%	MEM%
Xorg	16698	17.26	2.21
usb-storage	16223	4.21	0.00
ata/0	321	4.00	0.00
lvmpanel	16709	3.37	1.27
	16714	3.16	0.72

Processes: 119 Running: 5
(top 5 sorted by MEM usage)

NAME	PID	CPU%	MEM%
Xorg	16698	17.26	2.21
usb-storage	16719	0.21	1.43
ata/0	16709	3.37	1.27
lvmpanel	22548	0.00	0.83
	16714	3.16	0.72

Thursday, 29 July 2010, 19:48
System Uptime: 2h 0m 20s

بنم الآن نسخ الملفات اللازمه من القرص الذي اولعنا منه (ننظر!!!!)!

PartedMagic
A Free Partitioning Tool

19:48

Hostname: PartedMagic
Linux Kernel: 2.6.34.1-pmagic
CPU Details: 1686, 0(MHz)
CPU History:

CPU Usage: 48%

RAM Usage: 66.7MiB (9%)
Available RAM: 724MiB

Processes: 115 Running: 1
(top 5 sorted by CPU usage)

NAME	PID	CPU%	MEM%
Xdialog	22548	3.68	0.83
Xorg	16698	3.68	2.21
ata/0	321	2.86	0.00
pmagic_mkusb	22547	2.04	0.09
lvmpanel	16713	1.64	0.59

Processes: 115 Running: 1
(top 5 sorted by MEM usage)

NAME	PID	CPU%	MEM%
Xorg	16698	3.68	2.21
usb-storage	16719	0.00	1.43
ata/0	16709	0.61	1.27
lvmpanel	22548	3.68	0.83
	16714	0.00	0.72

Thursday, 29 July 2010, 19:48
System Uptime: 2h 1m 5s

بنم الآن إعداد محمل الإقلاع (ننظر!!!!)!

PartedMagic
A Free Partitioning Tool

19:48



ملاحظات:

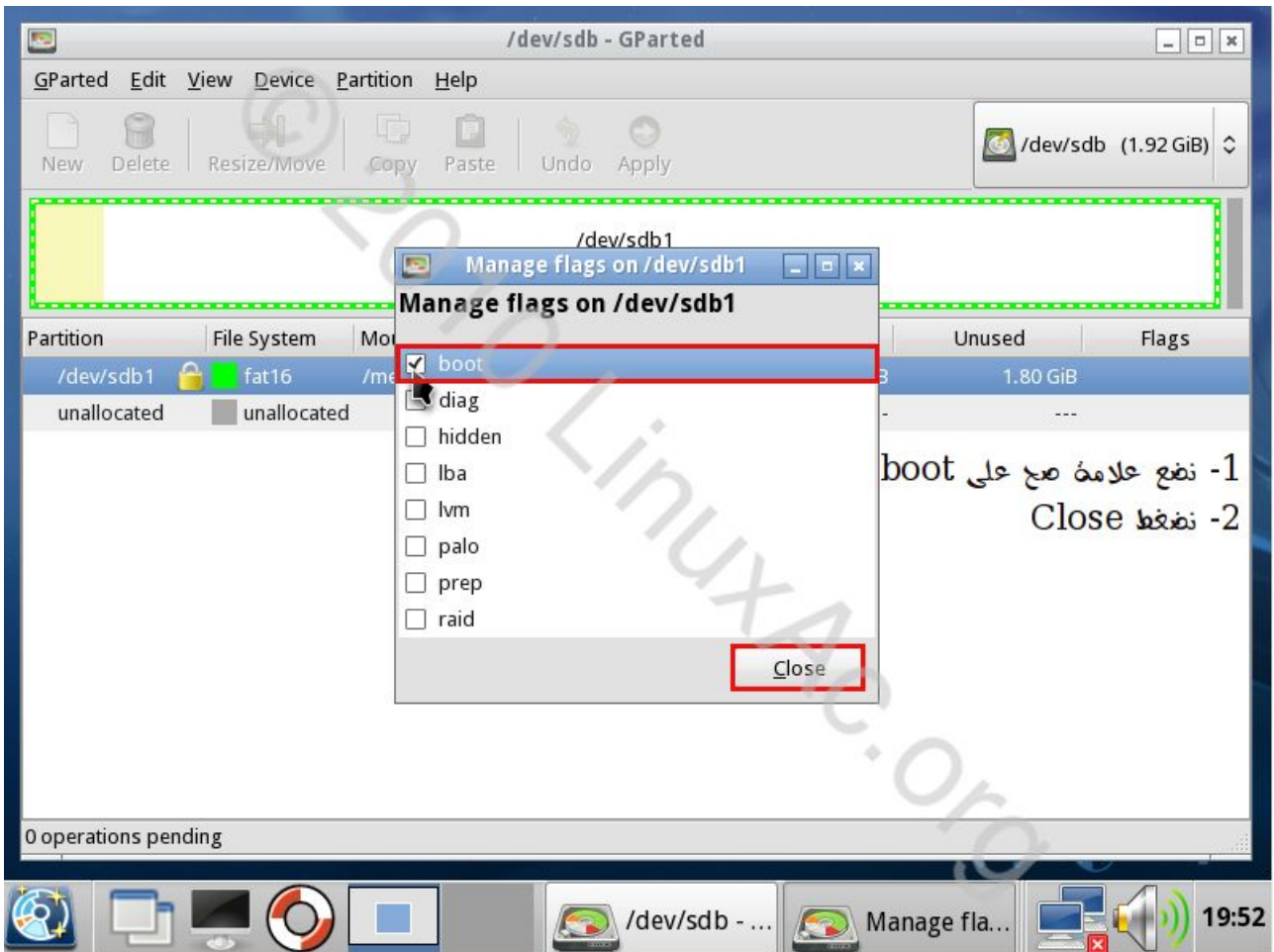
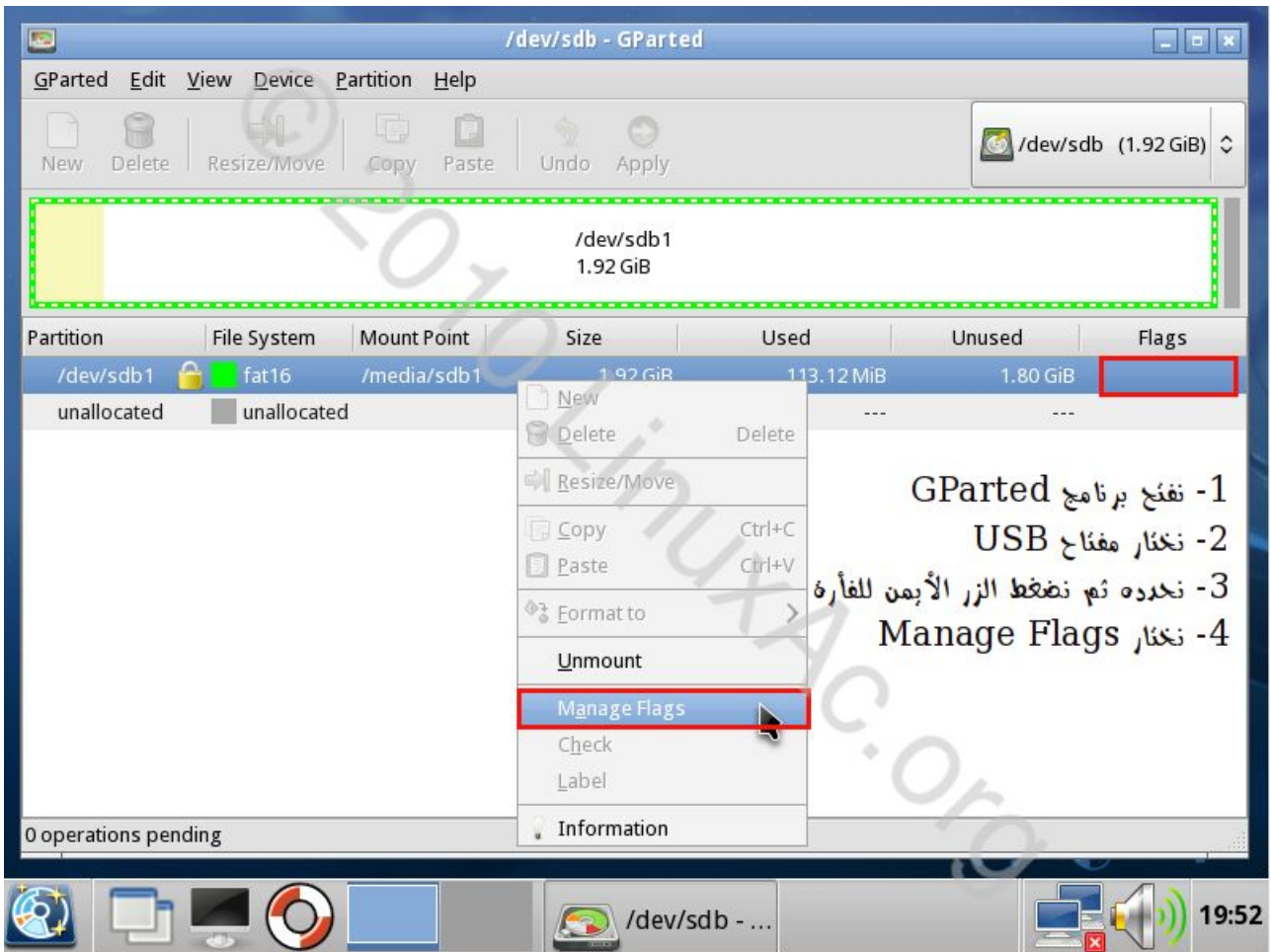
- لا يجب إزالة السيدي من السواقة
- يمكنك استخدام ال USB كما تشاء (أضف ملفاتك واحذفها و ...)
- بشرط ألا تمس المجلدين boot و pmagic .

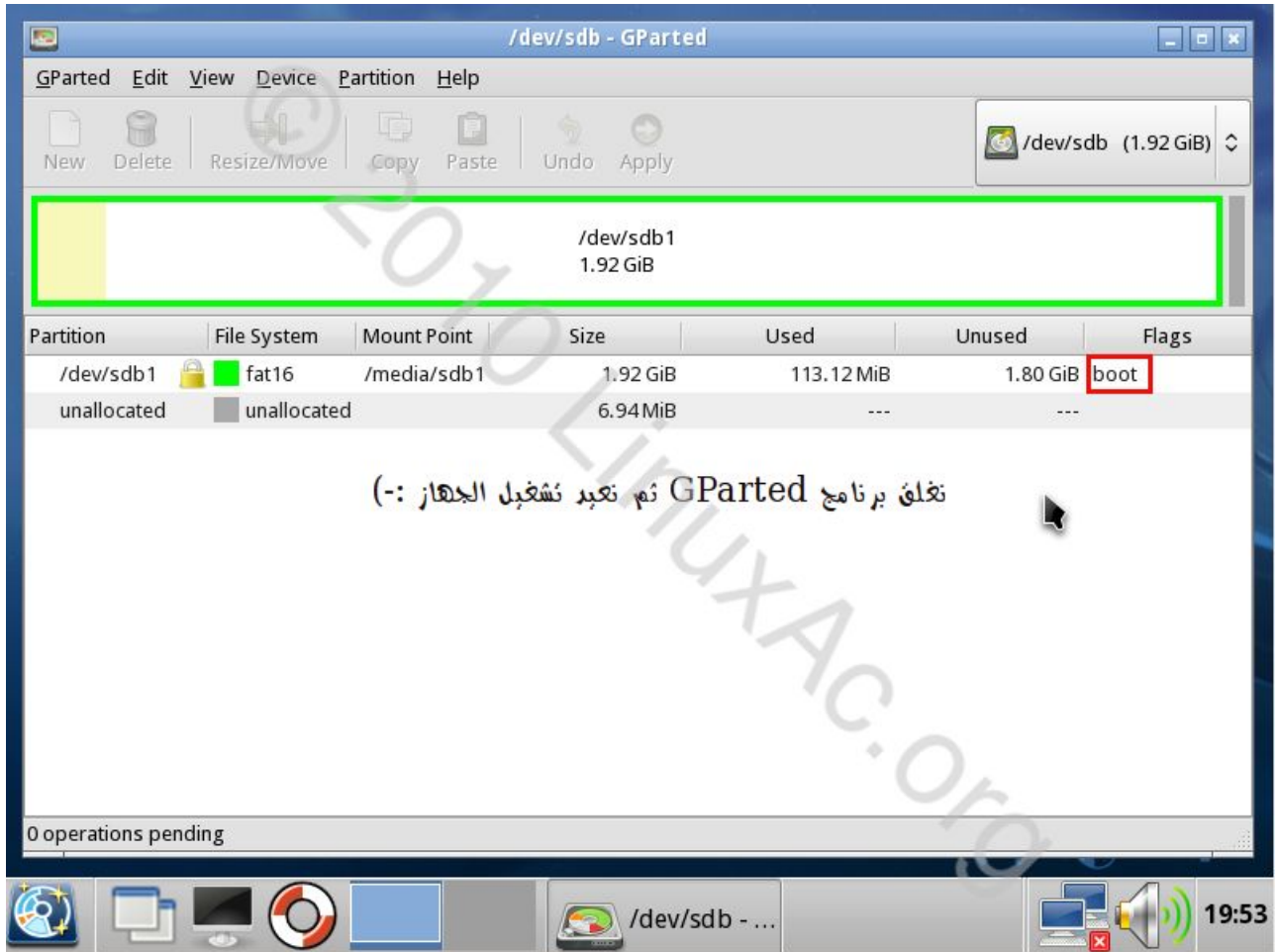
مشكلة 1:

إذا فشلت العملية و ظهرت أخطاء أعد العملية و ستنجح معك إن شاء الله.

مشكلة 2:

قد لا تتمكن من الإقلاع بمفتاح USB رغم تطبيقك لكل المراحل أعلاه.
الحل أبسط مما تتصور تابع الشرح التالي:
أقلع بواسطة السيدي وعند ظهور سطح المكتب أوصل مفتاح USB ...





الطريقة الثانية

انا أستخدم هذه الطريقة لأنني أستخدم مفتاح USB على حواسيب تعمل بنظام ويندوز الذي يعج بالفيروسات (-) و لا احب ان تتأثر بها ملفات التوزيعة، كما انني قد اعطي مفتاحي لصديق و لا أحب ان أفقد المجلدين boot و pmagic بالخطأ او العمد (-)، لذلك أنشئ قسمين منفصلين على مفتاح USB أخصص الأول للملفات العادية و الثاني للتوزيعة، و تجدر الإشارة هنا أن القسم الثاني الذي أضع فيه ملفات التوزيعة لا يظهر على ويندوز، هذا الأخير يتعامل مع القسم الأول فقط.
ننتقل الآن إلى العمل:



My Documents System Profiler and Benchmark

Keyboard Layout

Monitor Settings

Mount Devices

Partition Editor

Smart Control

Start Network

Hostname: PartedMagic
Linux Kernel: 2.6.34.1-pmagic
CPU Details: 1686, 0(MHz)
CPU History:

CPU Usage: 32%

RAM Usage: 61.2MiB (8%)
Available RAM: 724MiB

Processes: 107 Running: 1
(top 5 sorted by CPU usage)

NAME	PID	CPU%	MEM%
Xorg	3457	7.99	1.90
pcmanfm.bin	3565	4.10	1.39
clipboard-daemo	3484	1.43	0.59
conky	3556	1.02	0.21
lxpanel	3480	0.61	1.20

(top 5 sorted by MEM usage)

NAME	PID	CPU%	MEM%
Xorg	3457	7.99	1.90
pcmanfm.bin	3565	4.10	1.39
lxpanel	3480	0.61	1.20
openbox	3485	0.00	0.71
clipboard-daemo	3484	1.43	0.59

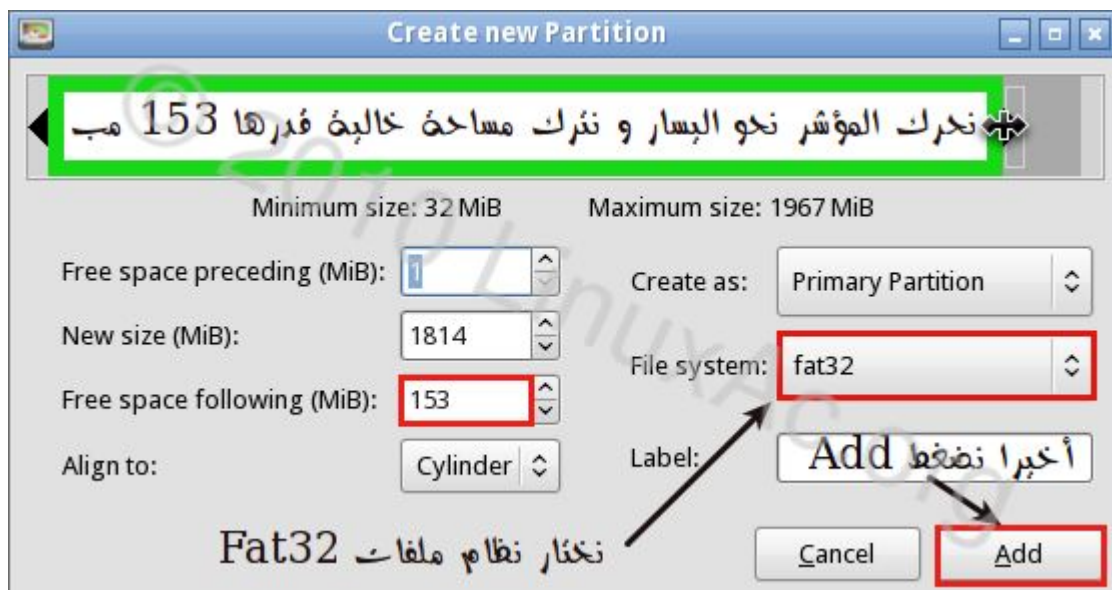
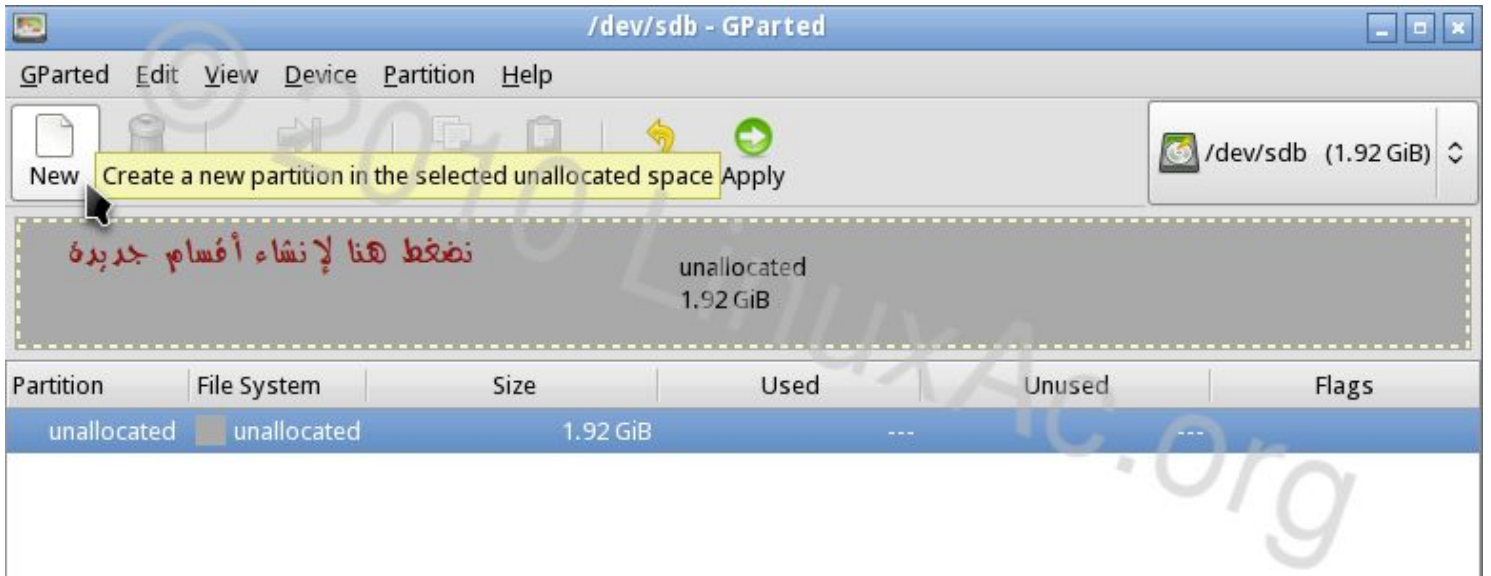
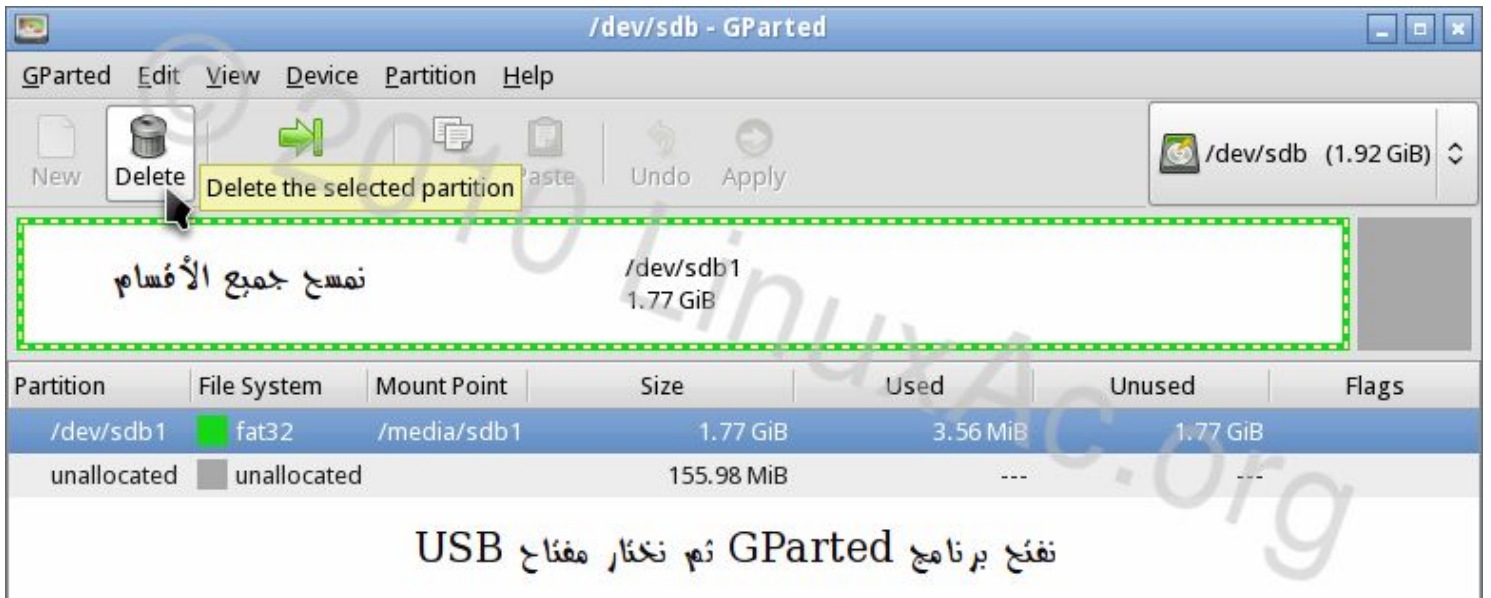
Thursday, 29 July 2010, 19:12
System Uptime: 1h 24m 35s

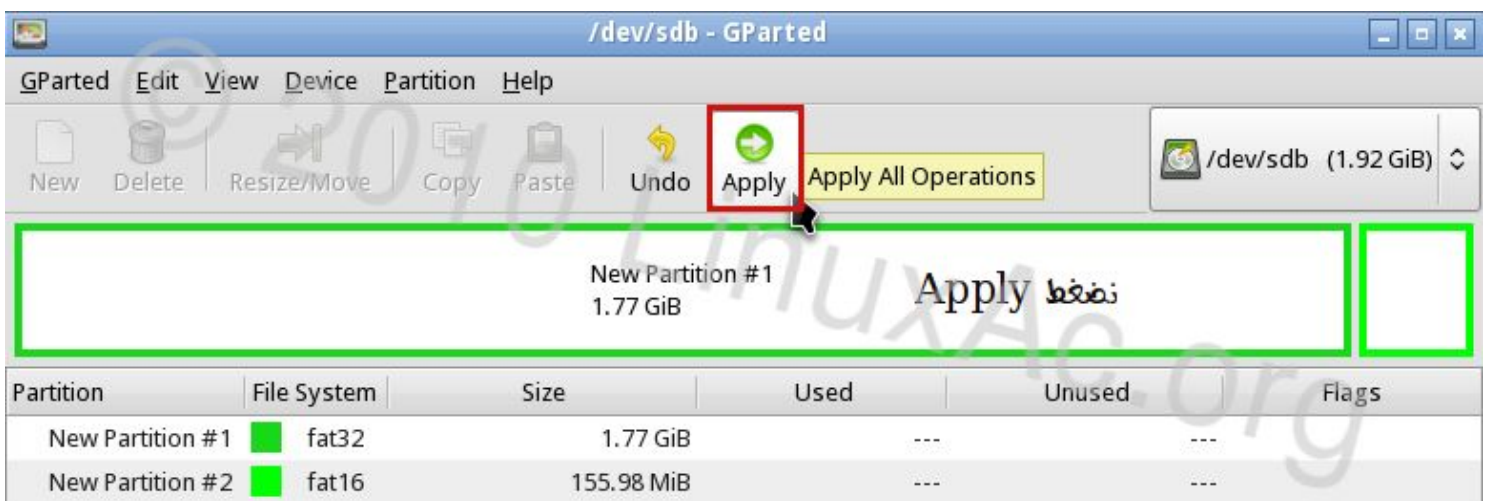
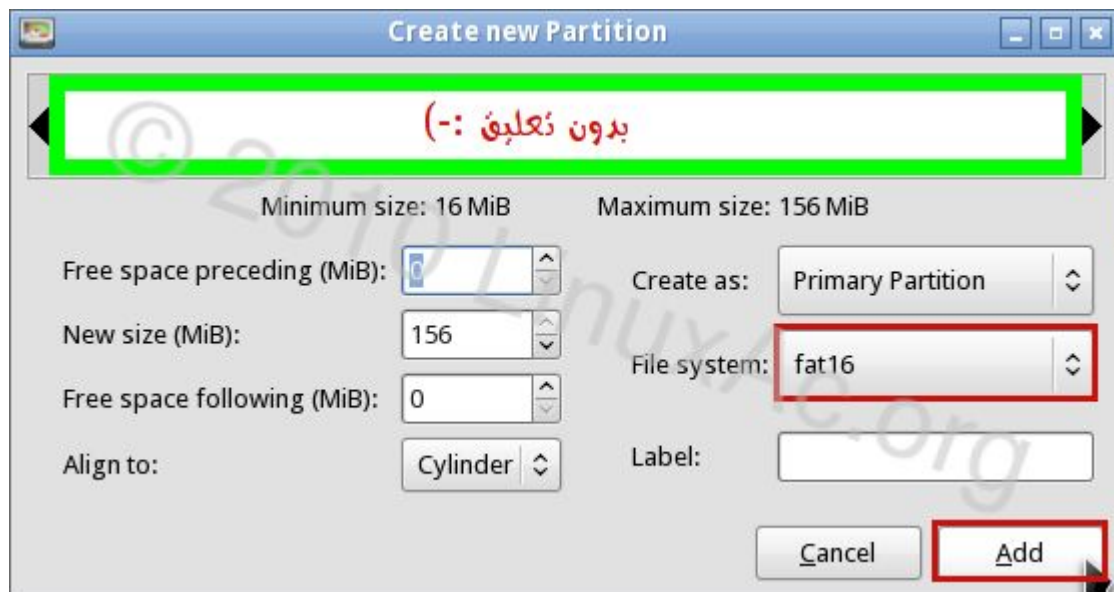
PartedMagic
A Free Partitioning Tool

19:12

صنع مفتاح USB قابل للاقلاع
بتوزيعة Parted Magic

أوصل مفتاح USB بالجهاز
و انتظر قليلا ليتم التعرف عليه







انتهينا من تهيئة المفتاح، قبل الإستمرار

نحتاج إلى تحميل ملفات التوزيعة الخاصة بال USB من الموقع

<http://partedmagic.com/download.html>

طريقة التحميل

استبدل الرابط pmagic-5.1.iso.zip

بالرابط pmagic-usb-5.1.zip

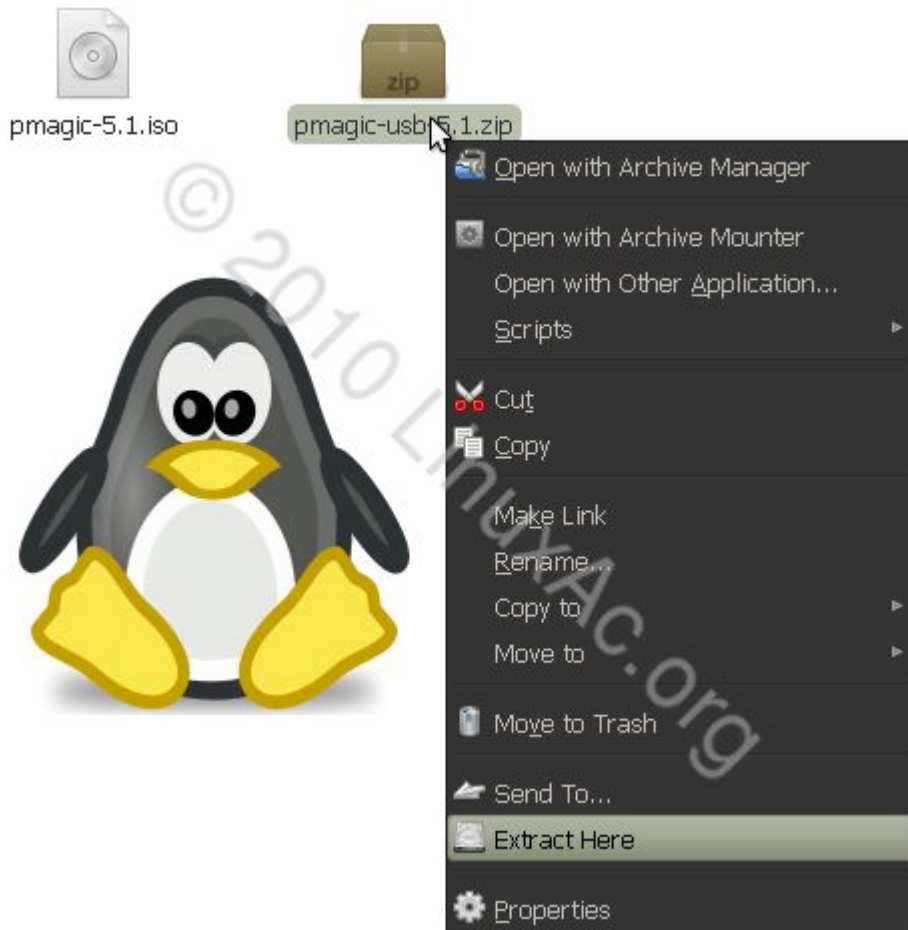


بعد تحميل الملف الخاص بال USB

نذهب إلى المكان الذي حفظناه فيه

نضغط عليه بالزر الأيمن للفأرة

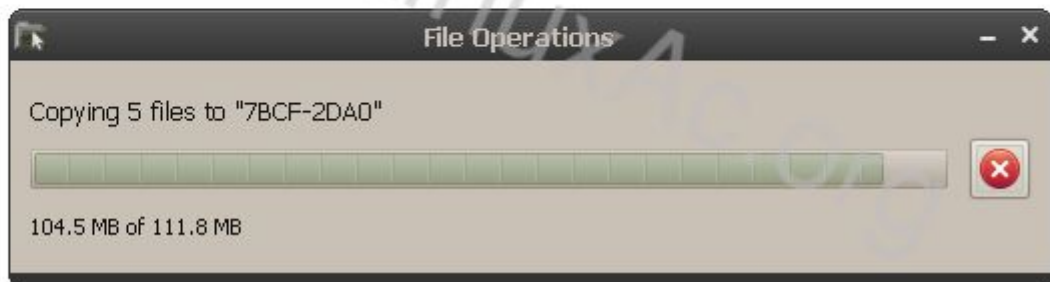
و نختار Extract here



ندخل إلى المجلد الناتج و ننسخ محتوياته



نلصق ما نسخناه في القسم الثاني من مفتاح USB



بعد انتهاء عملية النسخ نفتح الطرفية بصلاحيات المستخدم الجذر



لا تستخدم اوبونتو و مشتقاتها في عملية كتابة الأكواد لأن نسختها من syslinux قديمة.
استعمل قرص توزيعه Parted Magic.

```
root@ -desktop: ~
File Edit View Terminal Help
root@ -desktop: ~# umount /dev/sdb1 /dev/sdb2
```

umount /dev/sdb1 /dev/sdb2

```
root@ -desktop: ~
File Edit View Terminal Help
root@ -desktop: ~# umount /dev/sdb1 /dev/sdb2
root@ -desktop: ~# syslinux -d boot/syslinux /dev/sdb2
```

syslinux -d boot/syslinux /dev/sdb2

```
root@ -desktop: ~
File Edit View Terminal Help
root@ -desktop: ~# mount /dev/sdb2 /mnt
root@ -desktop: ~#
```

mount /dev/sdb2 /mnt

```
root@ -desktop: ~
File Edit View Terminal Help
root@ -desktop: ~# mount /dev/sdb2 /mnt
root@ -desktop: ~# cat /mnt/boot/syslinux/mbr.bin > /dev/sdb
```

cat /mnt/boot/syslinux/mbr.bin > /dev/sdb


```

root@ -desktop: ~
File Edit View Terminal Help
root@ -desktop:~# mount /dev/sdb2 /mnt
root@ -desktop:~# cat /mnt/boot/syslinux/mbr.bin > /dev/sdb
root@ -desktop:~# cfdisk /dev/sdb

```

cfdisk /dev/sdb

```

cfdisk (util-linux-ng 2.17.2)

Disk Drive: /dev/sdb
Size: 2063597568 bytes, 2063 MB
Heads: 255 Sectors per Track: 63 Cylinders: 250

```

Name	Flags	Part Type	FS Type	[Label]	Size (MB)
sdb1		Primary	W95 FAT32		1900.04
sdb2		Primary	FAT16		156.29

①

ENTER نستخدم الأسمم و مفاتيح

[Bootable] [Delete] [Help] [Maximize] [Print]
 [Quit] [Type] [Units] [Write]

Toggle bootable flag of the current partition

```

cfdisk (util-linux-ng 2.17.2)

Disk Drive: /dev/sdb
Size: 2063597568 bytes, 2063 MB
Heads: 255 Sectors per Track: 63 Cylinders: 250

```

Name	Flags	Part Type	FS Type	[Label]	Size (MB)
sdb1		Primary	W95 FAT32		1900.04
sdb2	Boot	Primary	FAT16		156.29

[Bootable] [Delete] [Help] [Maximize] [Print]
 [Quit] [Type] [Units] [Write]

Write partition table to disk (this might destroy data)

cfdisk (util-linux-ng 2.17.2)

Disk Drive: /dev/sdb

Size: 2063597568 bytes, 2063 MB

Heads: 255 Sectors per Track: 63 Cylinders: 250

Name	Flags	Part Type	FS Type	[Label]	Size (MB)
sdb1		Primary	W95 FAT32		1900.04
sdb2	Boot	Primary	FAT16		156.29

نكتب yes ثم نضغط ENTER

Are you sure you want to write the partition table to disk? (yes or no): **ye**

Warning!! This may destroy data on your disk!

cfdisk (util-linux-ng 2.17.2)

Disk Drive: /dev/sdb

Size: 2063597568 bytes, 2063 MB

Heads: 255 Sectors per Track: 63 Cylinders: 250

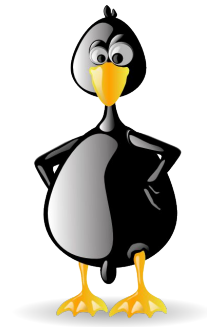
Name	Flags	Part Type	FS Type	[Label]	Size (MB)
sdb1		Primary	W95 FAT32		1900.04
sdb2	Boot	Primary	FAT16		156.29

نخرج من البرنامج

[Bootable] [Delete] [Help] [Maximize] [Print]
 [Quit] [Type] [Units] [Write]

Quit program without writing partition table

انتهينا من تهيئة المفتاح، مبارك عليك.

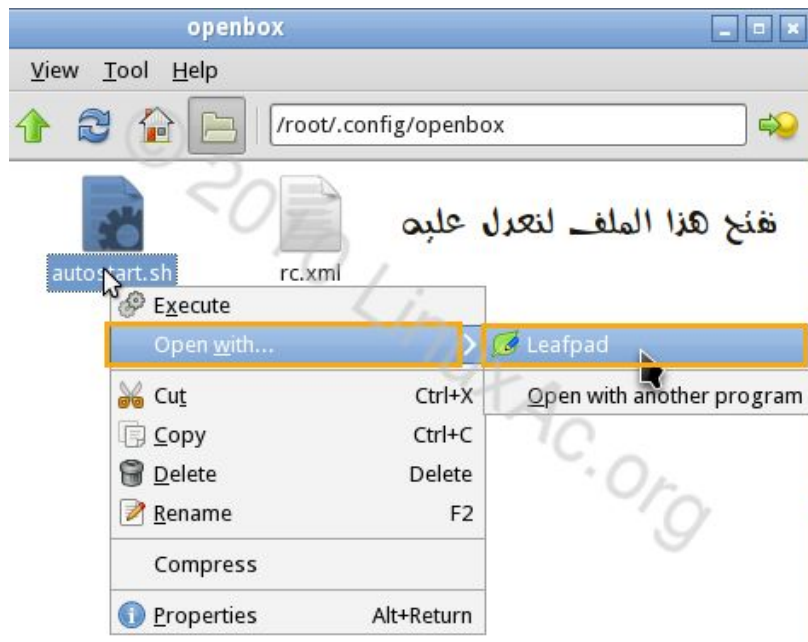
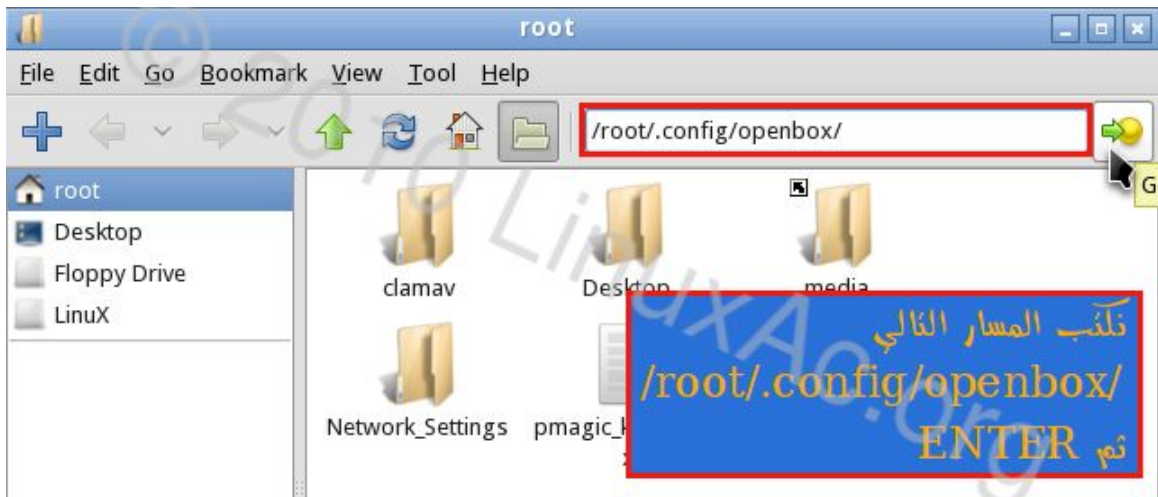
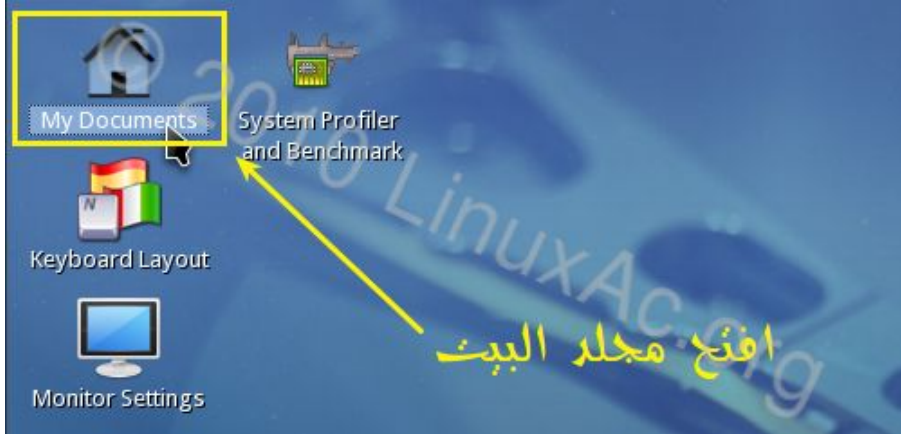


9) حل مشكل التنقل بين اللغات:



قد تلاحظ الصعوبة التي تواجهك للتنقل بين اللغتين العربية و الانجليزية ، أو العربية و الفرنسية(أنا أتكلم عن لغات الإدخال). فكلما اردت ذلك توجب عليك النقر على ايقونة سطح المكتب للتبديل في كل مرة.

و لكن كيف نستطيع العمل بلغتين مرة واحدة و التبديل بينهما بزري لوحة المفاتيح Alt+Shift ؟




```

autostart.sh
File Edit Search Options Help
pmagic_set_xkeymap
fstab_hack
conky
#gparted
#lxtterminal -l
    
```

هذا هو الملف الذي سنعدله

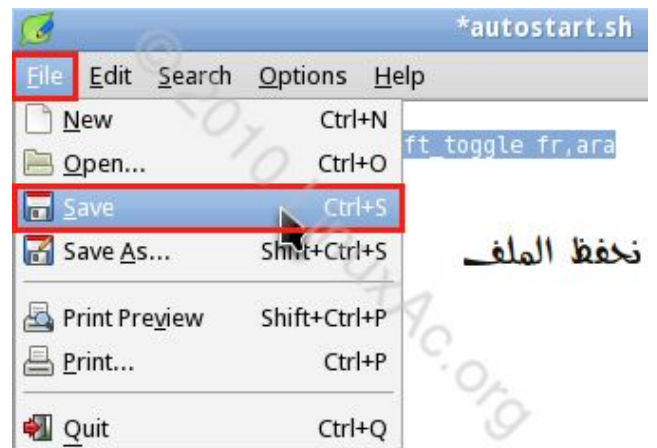
```

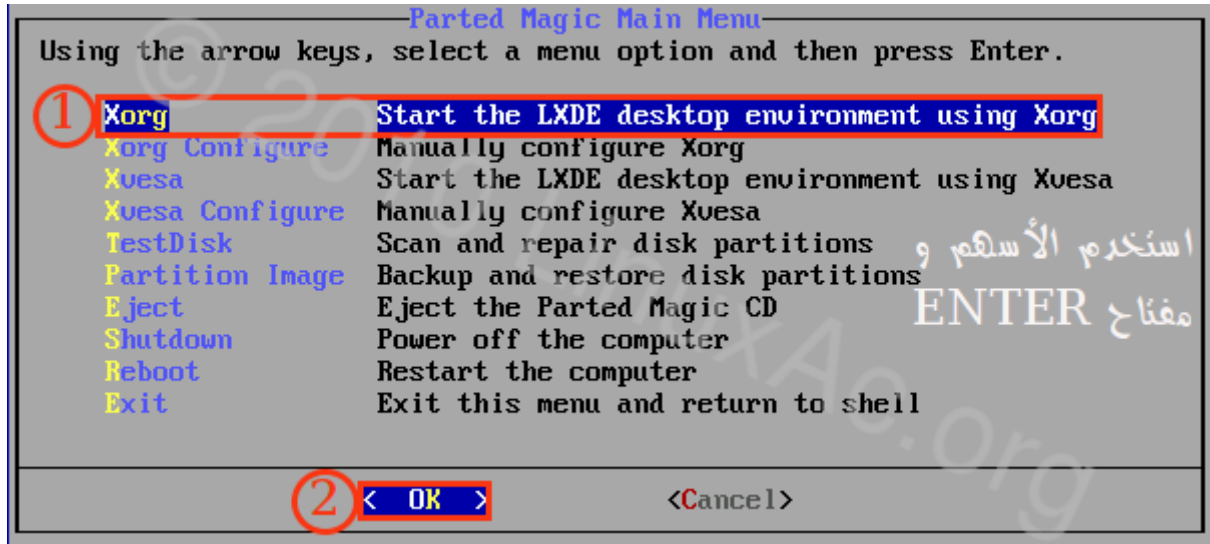
*autostart.sh
File Edit Search Options Help
pmagic_set_xkeymap
setxkbmap -option grp:alt_shift_toggle fr,ara
fstab_hack
conky
#gparted
#lxtterminal -l
    
```

نضيف هذا السطر هنا:

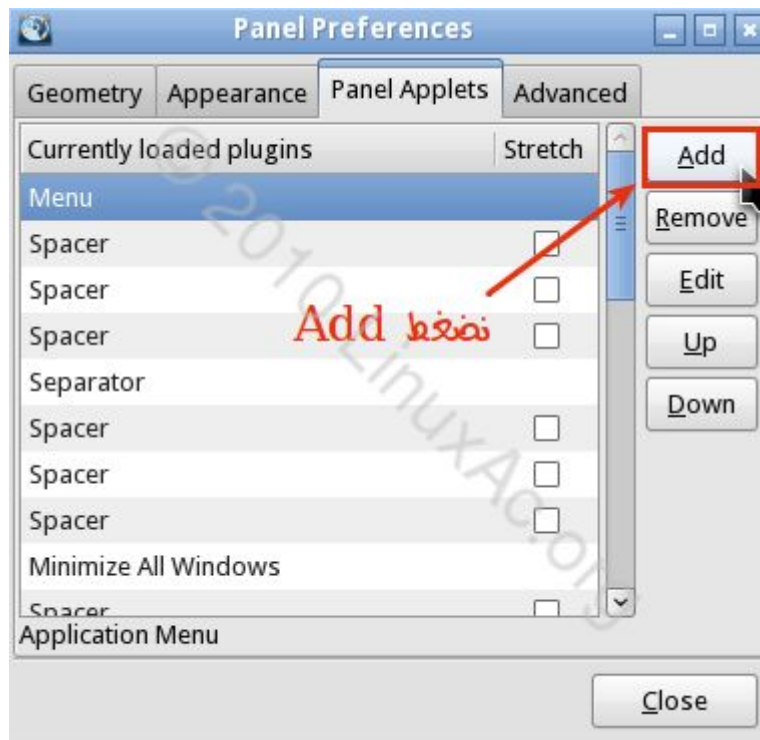
setxkbmap -option grp:alt_shift_toggle fr,ara

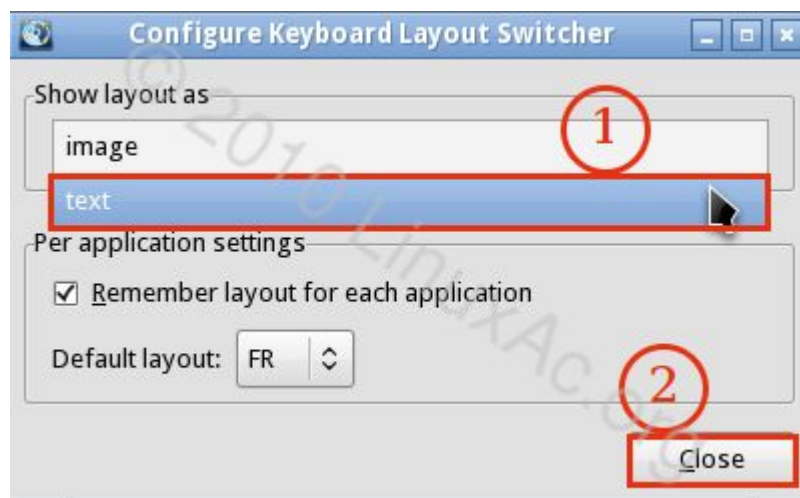
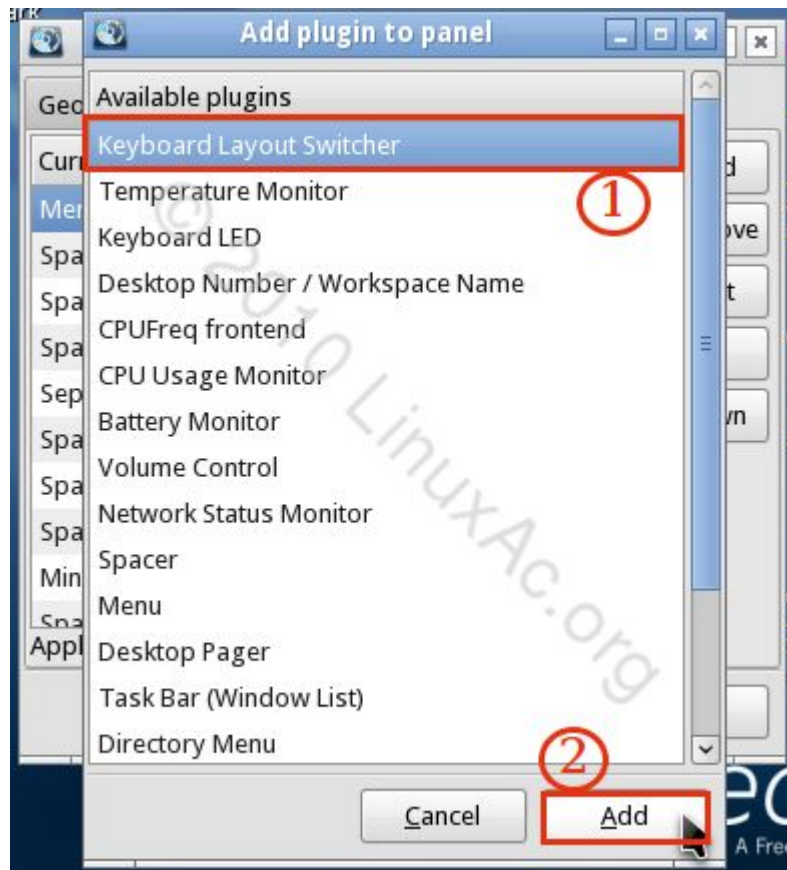
يمكنك استبدال fr,ara ب us,ara أو ara,fr,us
 ara للعربية و fr للفرنسية و us للانجليزية



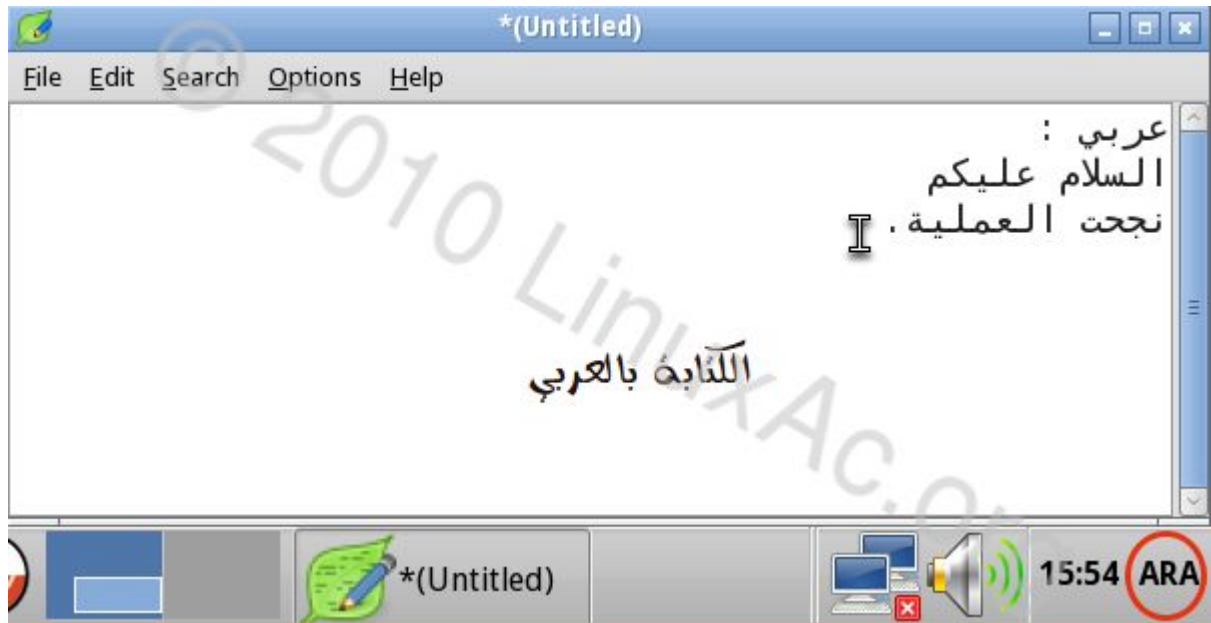


بعد الدخول إلى سطح المكتب نضيف مؤشر لغة لوحة المفاتيح إلى الشريط السفلي

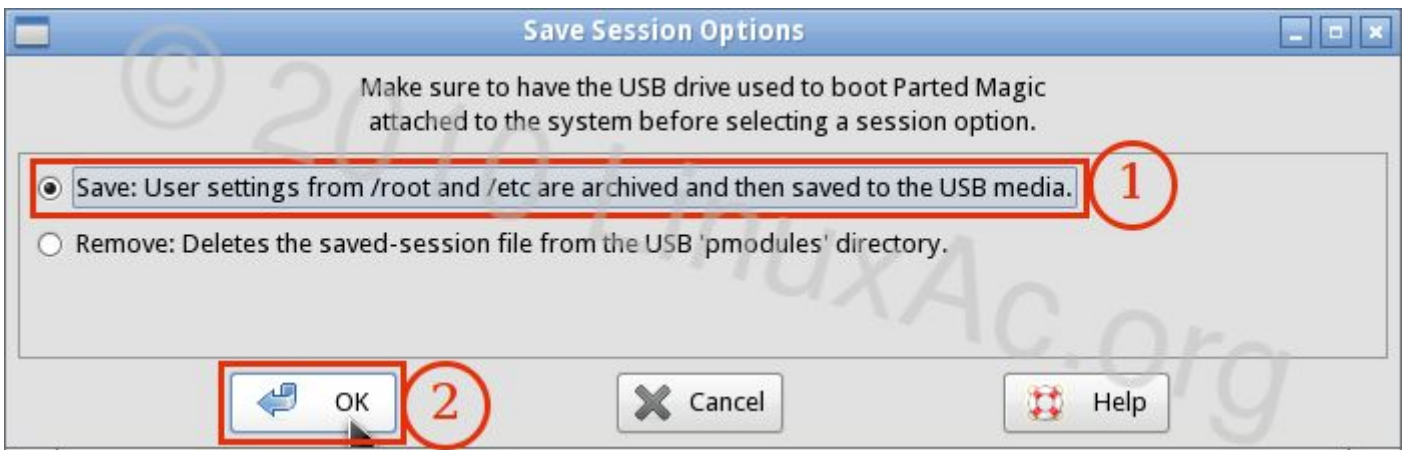
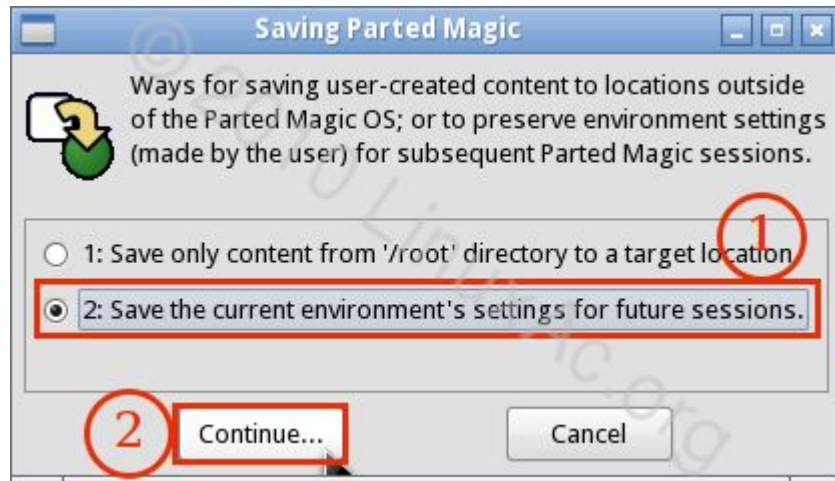
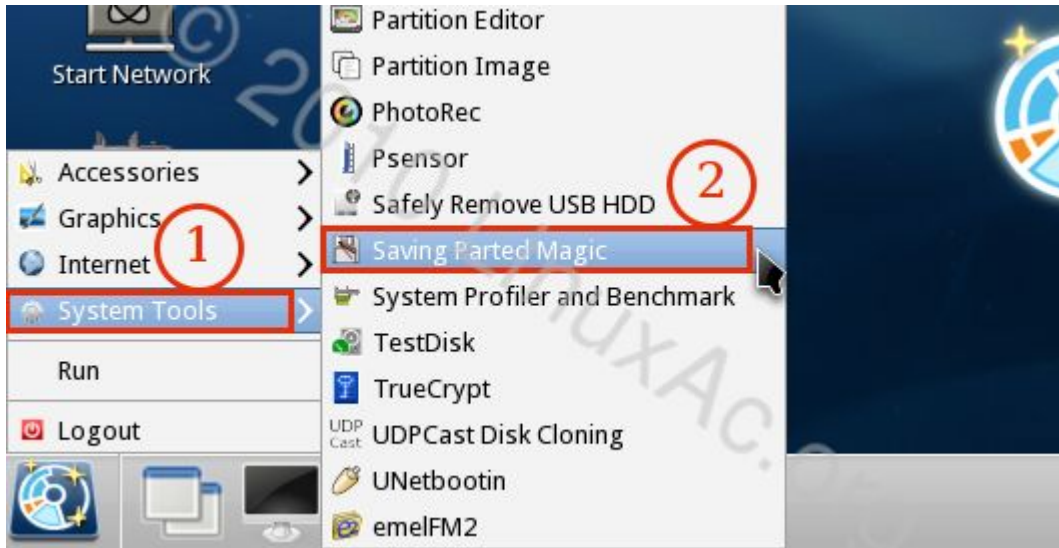




تمت إضافة المؤشر بنجاح



هذه العملية يجب تكرارها كل مرة لان الإعدادات تفقد كلما اعدنا التشغيل
الحل هو حفظ الإعدادات لاسترجاعها لاحقا (العمل على مفتاح USB و ليس السيدي)



(11) خاتمة:

إلى هنا نكون قد ألقينا بعض الضوء على توزيعتنا Parted Magic و أظن أننا بدأنا نلمس أهميتها نظرا لما تحتويه من أدوات مهمة و مفيدة.



(12) البرامج المستخدمة:

1. [VirtualBox v3.1.8](#)
2. [Shutter v0.86.2](#)
3. [OpenOffice.Org v3.2](#)
4. [أسطوانة Parted Magic v 5.1](#)

تم بحمد الله الإصدار الثالث من كتاب شرح توزيعة Parted Magic
يوم الخميس 23 شعبان 1431 هـ
الموافق ل 5 غشت 2010 م
الكتاب تحت رخصة وقف العمومية.
مع تحيات أخوكم نورالدين المغربي.
لا تنسونا من صالح دعائكم.