



البرنامج التدريبي لقيادة الحاسب الآلي
الخاص بمركز تدريب الحاسب الآلي وتقنياته التربوية CTC
Microsoft Office PowerPoint



البرنامج التدريبي لقيادة الحاسب الآلي

الخاص بمركز تدريب الحاسب الآلي وتقنياته التربوية



إعداد الأستاذة
إحسان محمد الهيصمي

Microsoft Office PowerPoint 2003



إعداد الأستاذة / إحسان محمد الهيصمي





البرنامج التدريبي لقيادة الحاسب الآلي
الخاص بمركز تدريب الحاسب الآلي وتقنياته التربوية CTC
Microsoft Office PowerPoint



السيرة الذاتية

إحسان محمد عبدالله الهيصمي

مواليد عام 1978م صنعاء

مكان الإقامة مدينة إب

بكالوريوس تربية تخصص رياضيات

مدربة حاسب آلي بمكتب التربية والتعليم مدينة إب

مدربة مقررات جامعة كامبردج بأكاديمية العميد الدولية

مدربة مقررات مونتاج الفيديو ومونتاج تصميم

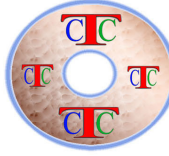
واجهات السيديوهات بتفرد خاص على مستوى المحافظة

E-mail:- alhisamiehsan@yahoo.com

www.youtube.com/user/ehsanalhisami

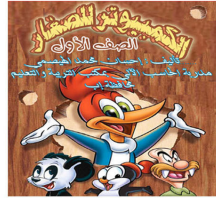
منها

من أعماله في المونتاج



منها

من تأليفه



سلسلة الكمبيوتر للصغار
لطلاب المراحل الدراسية الأولى
6 أجزاء

سلسلة البرنامج التدريبي
في قيادة الحاسب الآلي
7 أجزاء

منها

من تصاميمه



إعداد الأستاذة / إحسان محمد الهيصمي





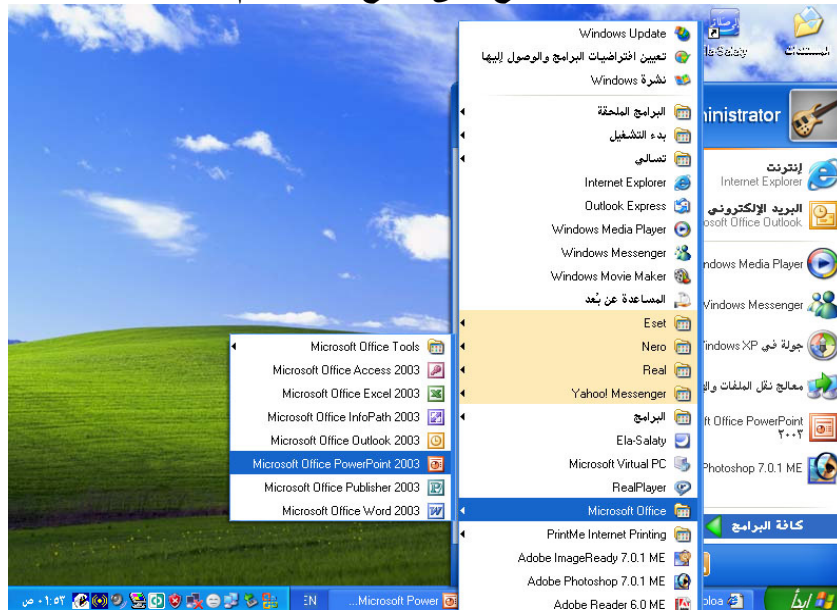
البرنامج التدريبي لقيادة الحاسب الآلي الخاص بمركز تدريب الحاسب الآلي وتقنياته التربوية CTC Microsoft Office PowerPoint



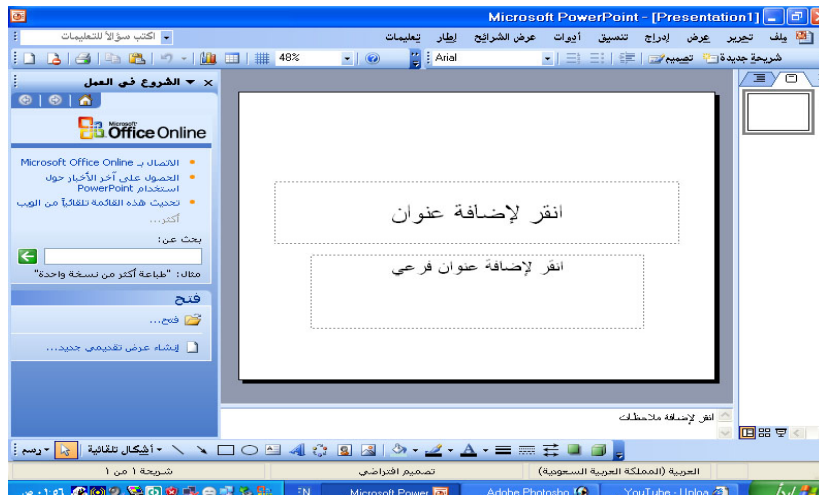
الدرس الأول

فتح برنامج البوربوينت

برنامج البوربوينت من برامج ميكروسوفت أوفس Microsoft Office ويمكن تشغيل البرنامج كما في بقية برامج أوفس من قائمة ابدأ اختار كافة البرامج ثم Microsoft Office ثم اختار برنامج PowerPoint أو من سطح المكتب اختار بالزر الأيمن في أي مكان فارغ الأمر جديد ثم Microsoft PowerPoint فيظهر اختصار للبرنامج على سطح المكتب قم بفتحه .



ويتميز برنامج بوربوينت بقدرته على إنشاء العروض التقديمية والعروض التقديمية هي عبارة عن ملفات تعرض مجموعة من الشرائح ذات فكرة أو هدف محدد ويتم العرض أما بحركة تلقائية أو عن طريق الأزرار ، وهذا ما سنتطرق له في هذا المقرر . ولعل من أهم ما يميز واجهة البرنامج قائمة عرض الشرائح ، التي تهتم بأغلب الأوامر التي نحتاج لها في إنشاء العرض التقديمي .





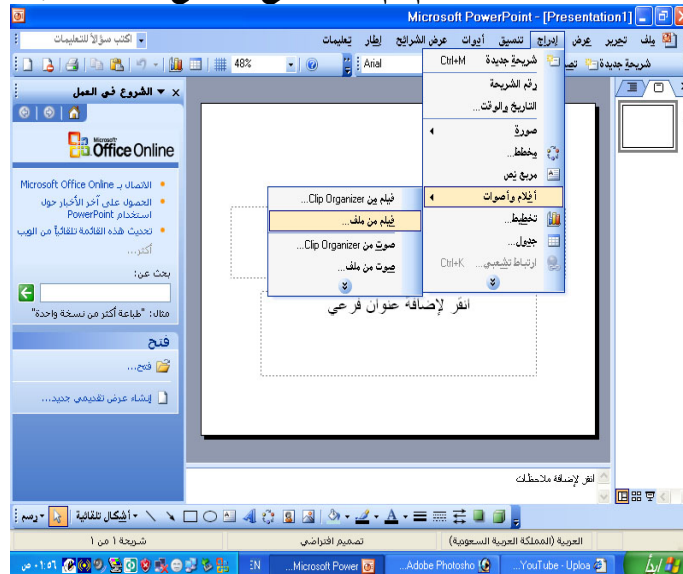
البرنامج التدريبي لقيادة الحاسب الآلي
الخاص بمركز تدريب الحاسب الآلي وتقنياته التربوية CTC
Microsoft Office PowerPoint



الدرس الثاني
طرق إنشاء العروض التقديمية

إن إنشاء العروض التقديمية أمر في غاية السهولة والبساطة حيث يعتمد العرض على الفكرة أو الهدف من إنشائه فيجب أن يكون لك هدف أو فكره تقوم بتوضيحها أثناء العرض التقديمي وللعرض نمطان أو نوعان الأول هو الذي يعتمد على عرض الشرائح بالتتالي عن طريق النقر أو التنقل الآلي أو التلقائي ويسمى عرض تلقائي لأننا لا نستطيع التحكم في العرض بشكل كبير .

والثاني يعتمد على الأزرار فتكون هناك شريحة رئيسية تحتوي مجموعة من الأزرار هذه الأزرار تقوم بنقلنا إلى شرائح محددة ، وهنا نستطيع التحكم بشكل كبير في العرض كما في الأسطوانات [CDs] التعليمية والترفيهية .
يجب الانتباه إلى أن مجموعة الأوامر الواردة في مقرر برنامج الورد يمكن تنفيذها أيضا في برنامج البوربوينت بالإضافة إلى إمكانية إدراج أصوات وأفلام للعرض عن طريق القائمة إدراج
من قائمة إدراج الأمر صوت أو فيلم ثم نحدد نوع المقطع المطلوب إدراجها ومكانه



يظهر في جزء المهام مقاطع الفيديو المتوفرة ضمن البرنامج والتي يمكن إدراجها إلى العرض ومنها اضغط على المثلث المجاور لمقطع الفيديو بالزر الأيسر ثم اختار الأمر إدراج .





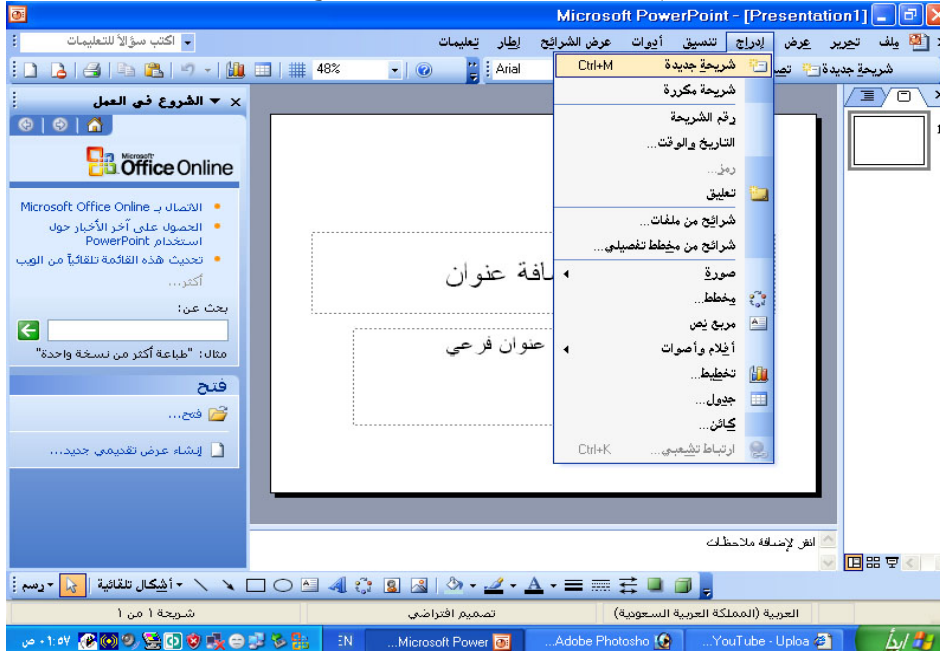
البرنامج التدريبي لقيادة الحاسب الآلي
الخاص بمركز تدريب الحاسب الآلي وتقنياته التربوية CTC
Microsoft Office PowerPoint



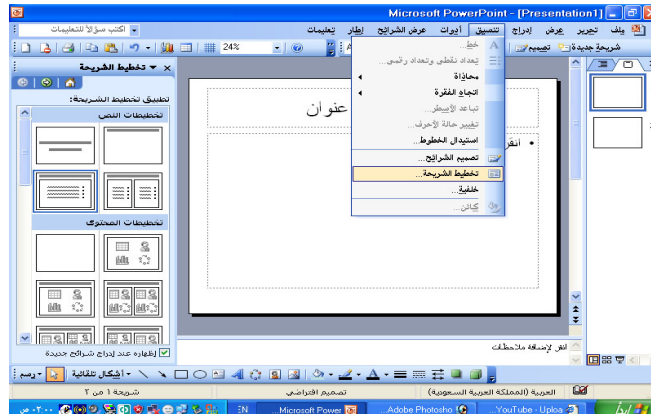
الدرس الثالث
إنشاء عرض تقديمي

بعد تحديد الهدف [الفكرة] من العرض يتم إنشاء عرض تقديمي جديد من ملف الأمر جديد أو من اختصارات لوحة المفاتيح Ctrl + N فتظهر نافذة الملف ذات شريحة واحدة ويمكن زيادة عدد الشرائح بعدة طرق

- CTC بالضغط أولاً على الشريحة الموجودة ثم الضغط على مفتاح Enter
- CTC من قائمة إدراج اختار شريحة جديدة
- CTC من جزء المهام المصاحب لمصغرات الشرائح اضغط على زر شريحة



بعد تحديد العدد المناسب نبدأ بالكتابة على الشرائح ويفضل وضع النقاط الأساسية وعدم الإطالة في الكتابة داخل الشريحة الواحدة ، وفي حالة الرغبة في الإطالة فيجب استخدام عدد كبير من الشرائح .
ويتم الكتابة داخل مربعات النصوص التي تظهر على الشرائح وهذه المربعات على أنواع حسب احتياجات المستخدمين ويمكن تغيير عدد ونمط المربعات من الأمر تخطيط الشريحة من قائمة تنسيق

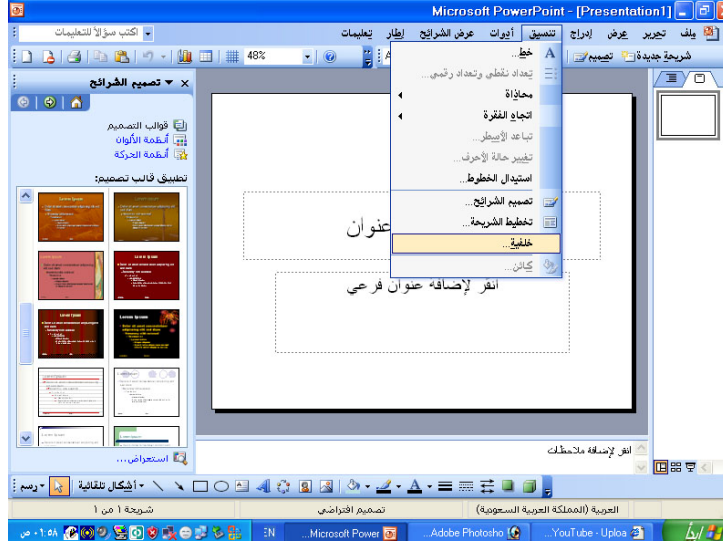




البرنامج التدريبي لقيادة الحاسب الآلي الخاص بمركز تدريب الحاسب الآلي وتقنياته التربوية CTC Microsoft Office PowerPoint



ويمكن تغيير خلفية الشرائح من تنسيق الأمر خلفية ونبدأ بتحديد اللون المناسب لشرائح المحددة أو كافة الشرائح



تظهر نافذة وفي مستطيل اللون نختار اللون المناسب أو ألوان التعبئة ونلاحظ أن الأوامر في برنامج البور بوينت تعتبر نفسها الأوامر الموجودة في برنامج الورد وعليه نستخدم نفس الطريقة في تنفيذ الأمر .

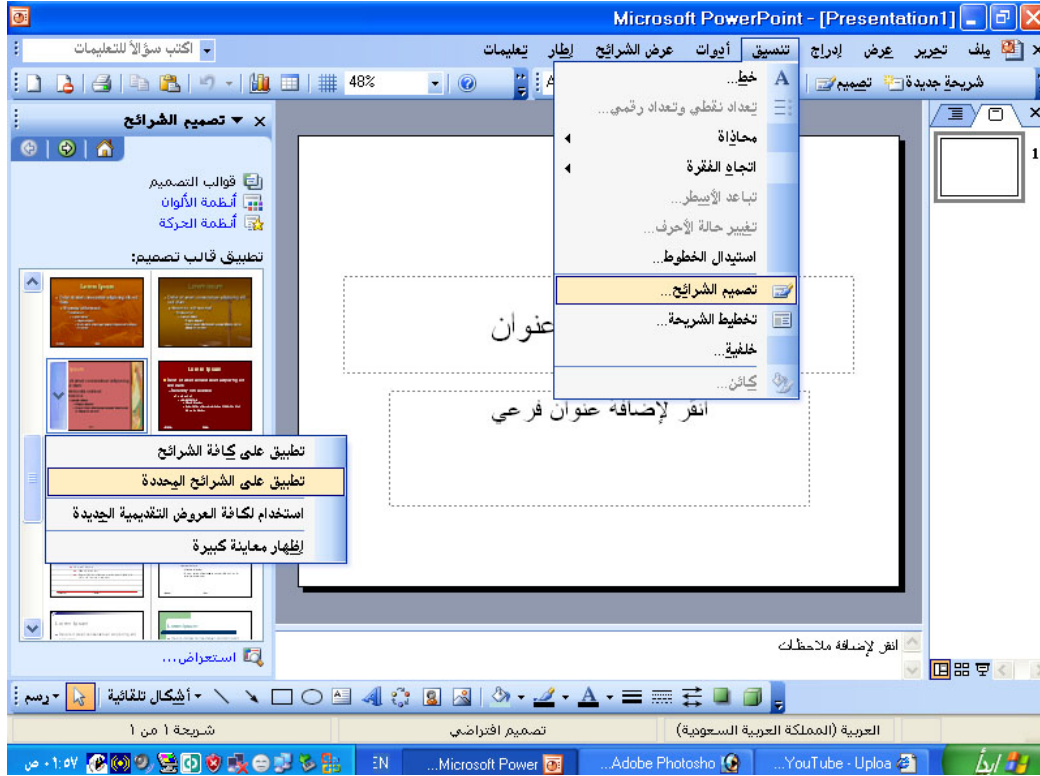


كذلك يمكن إضافة خلفيات أخرى كتصاميم لشريحة وهي عبارة عن صور جاهزة من أوفس يمكن وضعها كخلفية لشريحة ، من قائمة تنسيق اختار الأمر تصميم فيظهر في جزء المهام مجموعة كبيرة من القوالب الجاهزة التي يمكن أن تكون خلفيات لشرائح اختار منها المناسب بالنقر بالزر الأيسر على المثلث الصغير الموجود في يسار الصورة فتظهر قائمة منسدلة اختار





البرنامج التدريبي لقيادة الحاسب الآلي
الخاص بمركز تدريب الحاسب الآلي وتقنياته التربوية CTC
Microsoft Office PowerPoint



كذلك يمكن إضافة مجموعة من الصور والأصوات والفيديو كما سبق ذكره في الدرس السابق وبهذا نكون قد انتهينا من الخطوط الخارجية للعرض يبقى لنا آلية الحركة للشرائح فعند عرض هذه الشرائح نلاحظ أن الحركة حركة جامدة دون أي أثار أو لفت لنظر ، وكذلك تكون الحركة مصاحبة لنقر بالزر الأيسر للفأرة أو بالضغط على مفتاح Enter أو السهم لأسفل أو أعلى . وعليه يجب الاهتمام بنوع الحركة لشرائح وهذا ما سنتناوله في الدرس القادم .



إعداد الأستاذة / إحسان محمد الهيصمي





البرنامج التدريبي لقيادة الحاسب الآلي
الخاص بمركز تدريب الحاسب الآلي وتقنياته التربوية CTC
Microsoft Office PowerPoint



الدرس الرابع

إضافة الحركة للعرض التقديمي

يتميز العرض التقديمي في برنامج البوربوينت بالحركة ، والحركة على نوعين ، حركة للشرائح وحركة للكانتات الموجودة كالصور والنصوص .

أولا : حركة الشرائح

ويمكن إضافة الحركة للشرائح كما يلي :

من قائمة عرض الشرائح اختار المراحل الانتقالية للشرائح ، و من جزء المهام اختيار يمكن اختيار أحد الأوامر التالية :

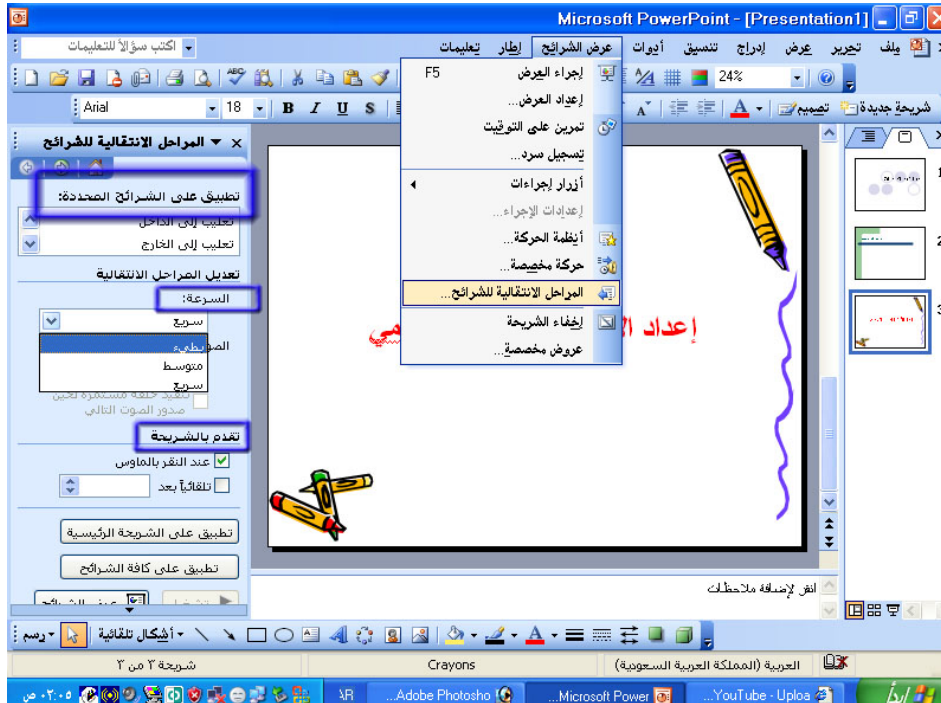
CTC تطبيق على الشرائح المحددة فتظهر مجموعة من حركات الشرائح نختار منها الحركة المناسبة .

CTC الأمر سرعة : يهتم بسرعة الحركة أما سريعة أو بطيئة أو متوسطة .

CTC التقدم بالشرائح : يعني حركة الشريحة تلو الأخرى فهل تريد أن تتحرك الشرائح عند النقر بالماوس أم عن حركة تلقائية وعند اختيار تلقائي حدد الزمن بالثواني .

CTC تطبيق على الشريحة الرئيسية : يعني تنفيذ الأوامر على الشريحة الأولى .

CTC تطبيق على كافة الشرائح : تنفيذ الأوامر على كل الشرائح في نفس الوقت .



وعند الانتهاء من تنفيذ الأوامر يمكن مشاهدة العرض عن طريق النقر على المفتاح F5 أو من القائمة عرض الشرائح اختار الأمر إجراء العرض .
و عند الرغبة في إنهاء العرض اضغط على مفتاح الهروب ESC .





البرنامج التدريبي لقيادة الحاسب الآلي الخاص بمركز تدريب الحاسب الآلي وتقنياته التربوية CTC Microsoft Office PowerPoint



الدرس الخامس

ثانيا : الحركة المخصصة

يمكن اختيار هذا النوع من الحركة للنصوص والصور والأشكال وغيرها من الكائنات المضافة إلى العرض كما يلي :

قم بتحديد الشيء المطلوب تحريكه بالنقر عليها بالزر الأيسر ، من قائمة عرض الشرائح اختر الأمر حركة مخصصة فتظهر جزء المهام انقر على إضافة تأثير ثم اختر نمط الحركة أو نوعها من القائمة المنسدلة ، وبعد ذلك اختر النوع المناسب ، فتظهر الحركة على الشيء المحدد .



وهنا يجب الإشارة إلى أن بدء الحركة ستكون إما مع السابق أو بعدها أو عند النقر كذلك السرعة بالمثل أما بطيء أو سريعة أو متوسطة



وفي حالة الرغبة في رسم حركة معينة أو خاصة بنا وهي غير متوفرة ضمن خيارات إضافة تأثير فعلينا اختيار الأمر مسارات الحركة ثم اختيار الأمر رسم مسارات مخصصة، اختار النمط





البرنامج التدريبي لقيادة الحاسب الآلي
الخاص بمركز تدريب الحاسب الآلي وتقنياته التربوية CTC
Microsoft Office PowerPoint



وفي حالة الرغبة باستمرار عرض الملف دون إتقطاع عند نهاية العرض أي عند الوصول إلى الشريحة الأخير يقوم بعرض الشريحة الأولى اتبع التالي :

من قائمة عرض الشرائح اختار إعداد العرض تظهر نافذة انقر على مربع المجاور للعبارة تنفيذ حلقة مستمرة حتى ضغط ESC الموجود ضمن خيارات العرض ، ومن عرض الشرائح حدد الشرائح المطلوب عرضها بالنقر على من ... إلى ومن التقدّم بالشرائح حدد هل تريد العرض تلقائي أم أن العرض سيتم بواسطة النقر على الفأرة .





البرنامج التدريبي لقيادة الحاسب الآلي
الخاص بمركز تدريب الحاسب الآلي وتقنياته التربوية CTC
Microsoft Office PowerPoint



الدرس السادس

الأزرار الإجرائية

من مميزات البرنامج القدرة على عمل أزرار لتنتقل عبر الشرائح المختلفة في العرض التقديمي وتتم عملية التنقل عبر روابط أو ارتباطات تشعبية محددة .

من قائمة عرض الشرائح اختار الأمر أزرار إجراءات ، فتظهر نافذة منسدلة تحتوي مجموعة من الأزرار ، اختار الشكل المناسب ثم أبدأ بالرسم



وعند الانتهاء من الرسم تظهر نافذة الارتباط التشعبي الخاص بالأزرار نحدد الشريحة المطلوب الانتقال إليها أو نختار الأمر شريحة





البرنامج التدريبي لقيادة الحاسب الآلي
الخاص بمركز تدريب الحاسب الآلي وتقنياته التربوية CTC
Microsoft Office PowerPoint



فتظهر نافذة حدد منها الشريحة المطلوب الانتقال إليها ثم موافق ، أما في حالة الرغبة في إنهاء العرض اختار إنهاء العرض .

ويمكن إضافة نص لزر المرسوم عن طريق النقر بالزر الأيمن واختيار الأمر إضافة نص . وكذلك في حالة الرغبة في إعادة توجيه الارتباط التشعبي إلى شريحة أخرى اختار بالزر الأيمن ثم اختار الأمر تحرير الارتباط فتظهر نافذة تحديد الشرائح ، ثم حدد الشريحة المطلوبة ثم موافق .



البرنامج التدريبي لقيادة الحاسب الآلي
الخاص بمركز تدريب الحاسب الآلي وتقنياته التربوية CTC
Microsoft Office PowerPoint





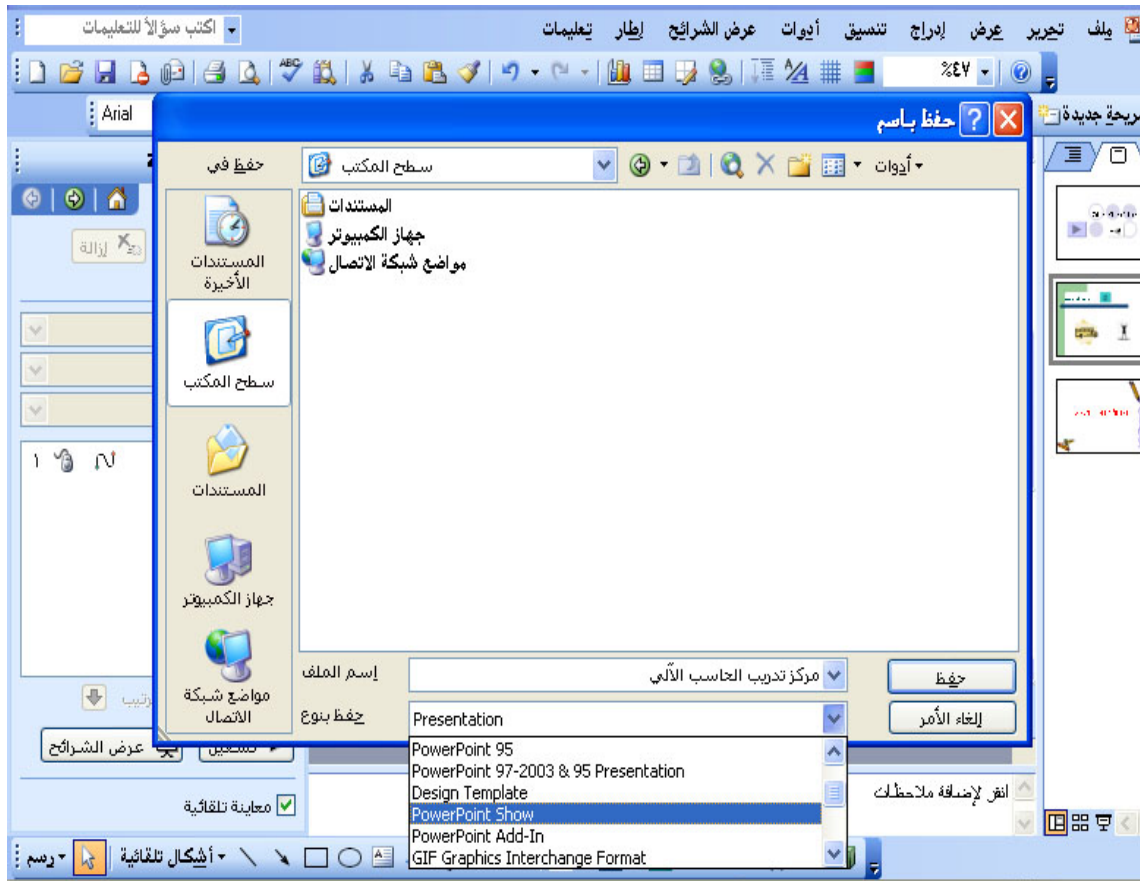
البرنامج التدريبي لقيادة الحاسب الآلي
الخاص بمركز تدريب الحاسب الآلي وتقنياته التربوية CTC
Microsoft Office PowerPoint



الدرس السابع

طرق حفظ ملف البور بوينت
يمكن حفظ ملف البور بوينت كما في برنامج آخر من قائمة ملف اختار الأمر حفظ أو حفظ باسم
ولكن في حالة الرغبة في حفظ الملف بامتداد خاص بحيث عند فتح الملف يبدأ العرض مباشرة
ولا يظهر جزء الشرائح وأجزاء المهام الأخرى فأتبع التالي :

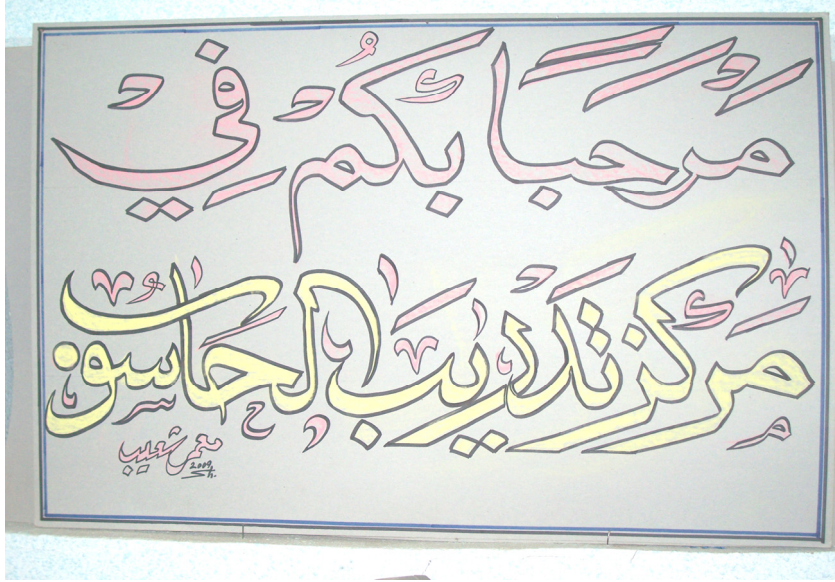
من قائمة ملف أختار الأمر حفظ باسم ، فتظهر نافذة حفظ باسم اكتب الاسم المناسب وحدد
مكان الحفظ ، وهنا أنتبه إلى صندوق نوع الملف اختار الامتداد PowerPoint Show
ثم حفظ



وعند الخروج من البرنامج نلاحظ أن أيقونة الملف المحفوظ مختلفة عن الملفات المحفوظة



بالامتداد الافتراضي Presentation 1 .



الفهرس

رقم الصفحة	عنوان الدرس	رقم الدرس
٢	فتح البرنامج	١
٣	طرق إنشاء العرض التقديمي	٢
٤	إنشاء عرض تقديمي	٣
٧	إضافة الحركة للعرض التقديمي	٤
٨	الحركة المخصصة	٥
١٠	الأزرار الإجرائية	٦
١٢	طرق حفظ ملف البوربوينت	٧