

بِسْمِ اللَّهِ الرَّحْمَنِ الرَّحِيمِ
عليكم وسبحنا الله وبنينا لكم
بِسْمِ اللَّهِ الرَّحْمَنِ الرَّحِيمِ

الأخوة والأخوات الكرام



كنت قد قدمت هذه الموضوع المهم مراراً وتكراراً ولأهميته
الكبيرة أعيدته عليكم الآن بصيغة توضيحية لأخوتنا
□ الأعضاء الجدد مرحبين بهم وإلى كل من تصله هذه الرسالة
□ وملخص الموضوع هو خطوات
السيطرة على سرعة ونظافة وذاكرة الجهاز بدون الحاجة
لبرامج التنظيف حيث
الموضوع جدا مهم حيث يعاني
منه كل أصحاب أجهزة الكمبيوتر وهو بطيء
الجهاز بمرور الوقت من كثرة الاستخدام وتعدد مستخدمين
□ الجهاز
□ وجمعت في هذا الموضوع
□ جميع المعلومات التي لا تحتاج إلى برامج وتستطيع

عمل خطواتها بنفسك وشرحت هذه الخطوات بالصور للتوضيح

□ الرجاء أتباع هذه الخطوات كما سأذكرها لكم

بسم الله وبعونه نبداً

الطريقة الأولى

هي أن تفرغ مجلد

Prefetch

□ من الملفات الموجودة بداخله

أما هذه الملفات فهي

عندما تقوم بتشغيل برنامج أو فتح أي نافذة

فان الجهاز يأخذ نسخة من عملك هذا ويحفظها بهذا الملف

مما يؤدي إلى تباطؤ الجهاز

□ **وطريقة تفريره سهلة جدا تابع معي من**

Start / اضغط على زر أبدا



تشغيل / Run / بعد ذلك



□ **وبعد ذلك نكتب كلمة**

prefetch



□ هذا الملف على الأقل كل أسبوع قم بتنظيفه
و أ حذف كل محتوياته
لتحصل على أفضل أداء لجهازك



□

□ أنا شخصياً أقوم بهذه العملية بشكل يومي



الطريقة الثانية

وهذه طريقة مهمة جداً لتسريع

ظهور قائمة أبدأ وبرامجها

Start



بعض الناس يشكون من بطئ ظهور قائمة أبدأ والبرامج

□ وجميع برامج الجهاز المتواجدة فيها هل أنت منهم

□ هل تأخذ ظهور هذه القائمة وقت طويل لظهورها معك؟

□ إليك الحل

اتبع هذه الخطوات

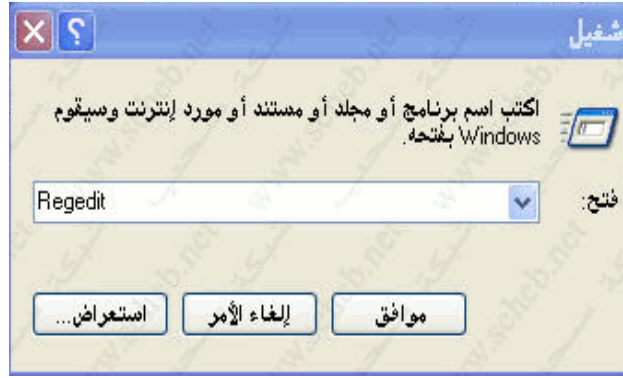
Start / اضغط على زر أبدأ



Run / بعد ذلك تشغيل

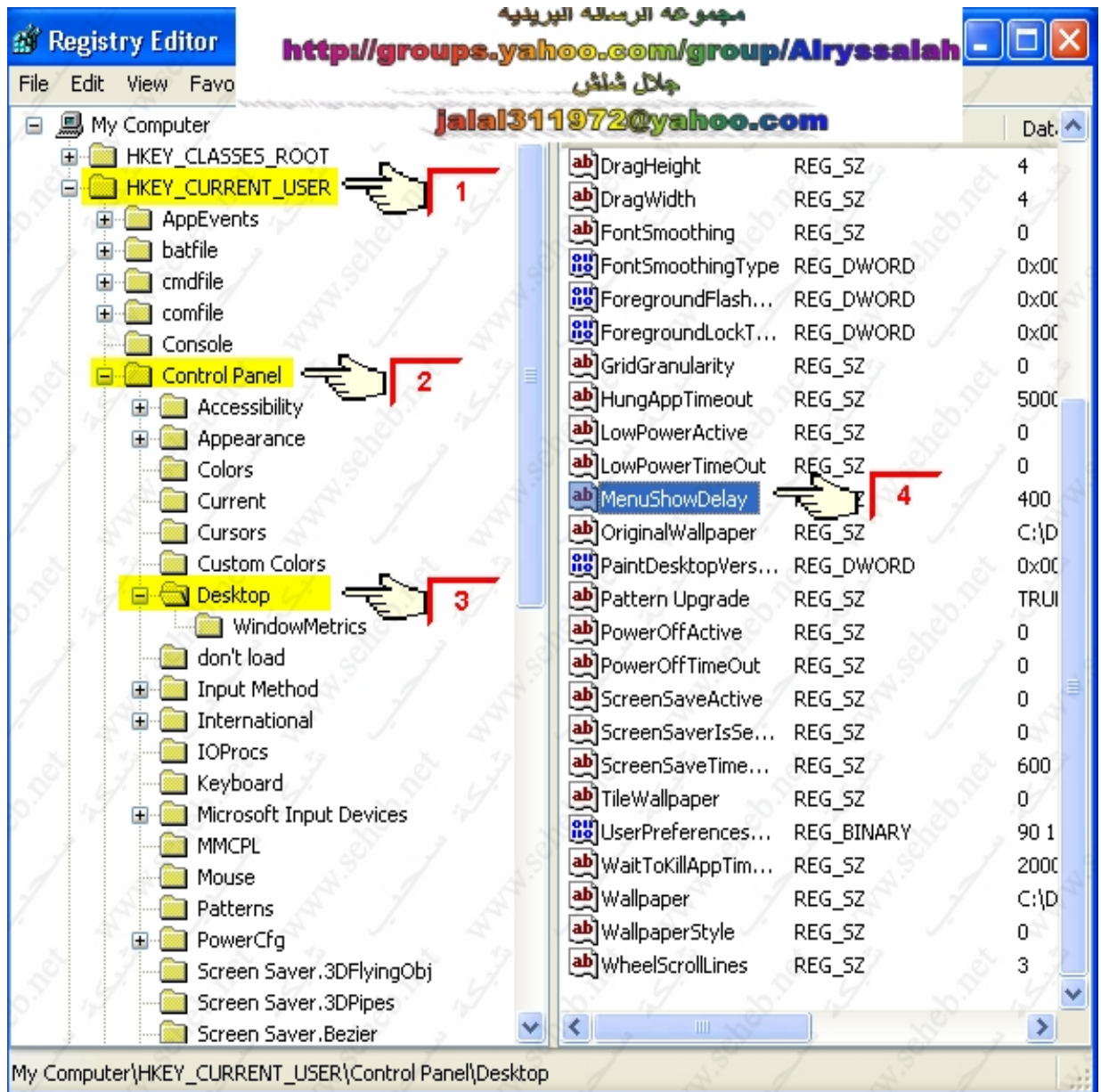


Regedit نكتب



OK ثم نضغط على موافق

بعد ذلك اتبع الخطوات التالية المبينة في الصورة



نقوم بفتح هذه المجلدات بالتسلسل :

HKEY_CURRENT_USER

CONTROL PANEL

DESKTOP

نقوم بالبحث عن هذه الكلمة

MenuShowDelay

في القائمة اليمنى

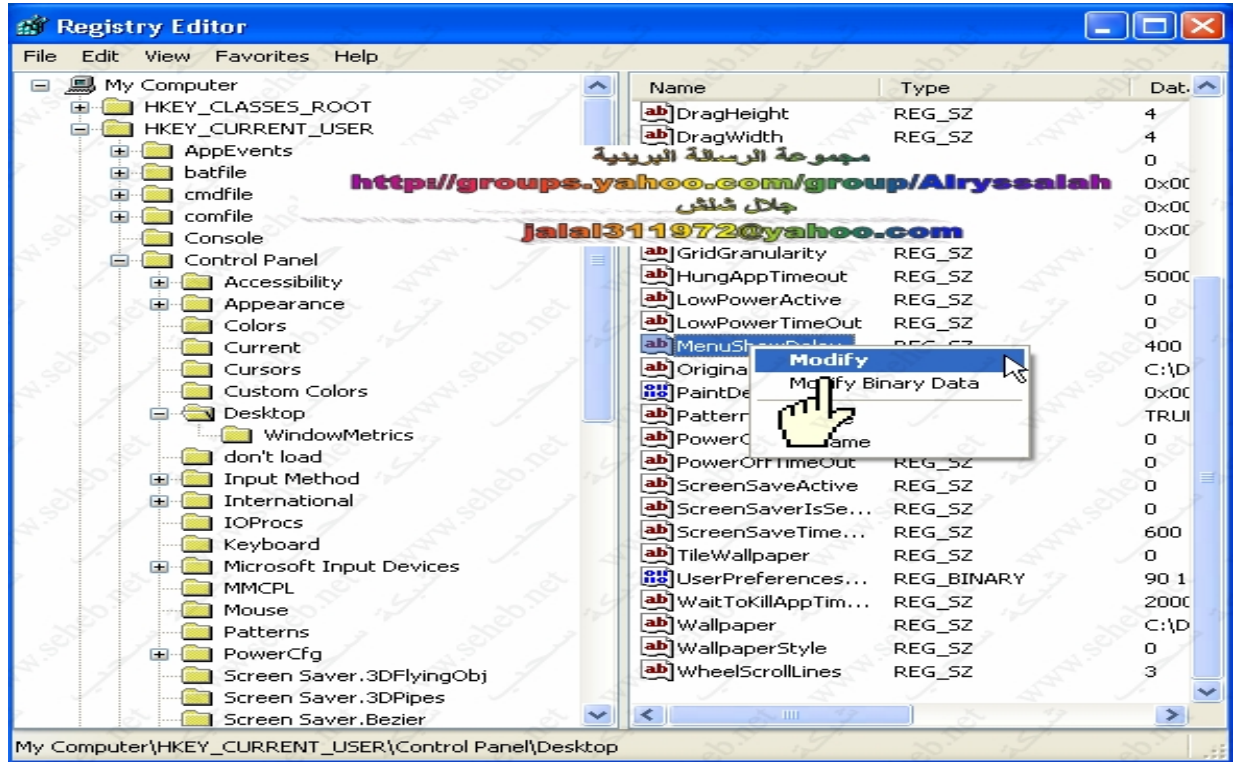
نقوم بعد ذلك بالضغط عليها بزر الجهة اليمنى للفأرة

الماوس لا تنسى على هذه الكلمة

MenuShowDelay

ويظهر لنا كما في الصورة ونختار كلمة

Modify



الغاية هي تعديل رقم الصيغة

Modify = (400)

بعد ذلك نقوم باختيار القيمة التي نريدها

□ ونقوم بتحويلها إلى أجزاء الثانية ونعطيها القيمة

(0)



تكفي هذه الطريقة استخدامها مرة واحدة فقط وستلاحظ

الفرق بسرعة جهازك وتكون سعيد بذلك

الطريقة الثالثة

تسريع تشغيل لويندوز

هل لاحظت أنك حينما تُشغل لويندوز ذلك يستغرق وقتنا

□ كبيرا بعد تشغيلك للجهاز نعم بالتأكيد

لأنه نظام لويندوز كالمك يستدعي بعض البرامج أثناء

بداية تشغيله حيث يصر الجهاز على تشغيلها

هي برامج ربما لا تستعملها أنت بنفسك أثناء عملك

□ مثل برنامج الماسنجر أو RealPlayer

أو البرامج التي تراها على الشريط السفلي TaskBar وغيرها من الخطوات التي تذهب الذاكرة الاحتياطية للجهاز وترهقه وتبطل من تشغيله وقد توتر أعصابك وأقدم لك

□ الحل حرصا مني على هدوئك وراحتك

والأهم أتبع معي ما يلي

Start / اضغط على زر ابدأ



Run / بعد ذلك تشغيل



msconfig / واكتب



بعد ضغطك موافق ستظهر لك لوحة الأداة المساعدة لتكوين

النظام أختار الخيار الأخير بدء التشغيل

Startup



من ثم قم بإزالة علامة الصح الخضراء من جميع مربعات البرامج التي لا

تريد من لويندوز تشغيلها عند بدء التشغيل

بس نصيحتي لك بأنك تبقي على الأقل برامج الحماية من

الفيروسات والتجسس أمثال

□ النورتون أو الزون الارم أو كاسبر سكاى

□ ثم أقبل موافق على إعادة تشغيل الجهاز

وفي حال رغبتك مستقبلا تشغيل أي برنامج منم أوقفنها بهذه

الخطوة كل ما عليك هو الضغط على اسم البرنامج من لائحة كافة

البرامج من لائحة أبدا أو رمزه على سطح المكتب لديك

□ الطريقة الرابعة

ملاحظة من يهتم بالشكل الجمالي للجهاز لا أنصحه على القيام بهذه الخطوة فهي ستؤثر على الناحية الجمالية ولكن لن تؤثر على النظام بل ستكون السبب في سرعته كثيرا وتزيد ذاكرة الجهاز ونشاطه وتفاصيلها هي طبعا يشكو الكثير من مستخدمي ويندوز اكس بي من بطئ أداء العمل وذلك بسبب

الإضافات الجرافيكية (Graphics)

الجديدة. التي أضيفت لهذا الإصدار

ويمكننا أن نلغي بعض هذه الإضافات التي تأتي بشكل

افتراضي مع النظام بحيث

أننا نقلل من استهلاك الذاكرة و سنحصل على سرعة أكبر

وحتى نصل للمبتغى . اتبع التعليمات التالية

اذهب إلى:

- Start / أبدا
- Control Panel / لوحة التحكم
- System / النظام
- Advanced / خيارات متقدمة

• نكمل مع الصور

كما ترى في الصورة اختر

الإعدادات في المنطقة الخاصة خيارات متقدمة



صورة 2:

كما سنرى فإن الخيار الافتراضي هو استخدام كل الخيارات وهذا هو السبب المبطل في الجهاز لهذا يمكننا تقليل هذه الخيارات فاتبع التعليمات كما في الصورة



الطريقة الخامسة

□ تسريع التصفح للبرامج وتسريع تصفح الانترنت

□ التوصل للتسريع الحقيقي لكافة تنقلاتك في زوايا جهازك

وملفاتك ومستنداتك والحصول على نتيجة سعيدة الرجاء

□ متابعة الخطوات معي بسم الله

Start / على زر أبدا اضغط



Run / بعد ذلك تشغيل



system.ini ملف بحث عن



سنفتح عندك مفكرة النظام فقم بكتابة هذه الصيغ

□ بأرقامها كما هو مدون تحديدا

page buffer=100000kbps

load=100000kbps

Download=100000kbps

save=100000kbps

back=100000kbps □

□ و تذكر هي خمسة أسطر فقط

بعد إضافة هذه الجمل قم "بإعادة تشغيل الجهاز"



تعطى هذه الصيغ والأرقام لزيادة عمل جهازك في فترة
زيارتك لصفحة الانترنت وتحميل ملفاتك من الانترنت و حفظ

□ الملفات على جهازك

وسرعة التجول بيت ملفات وأقسام جهازك

□ الطريقة السادسة

□ تسريع تنقلك بين صفحات الانترنت

□ تابع مع الخطوات بعون الله

اتبع هذه الخطوات

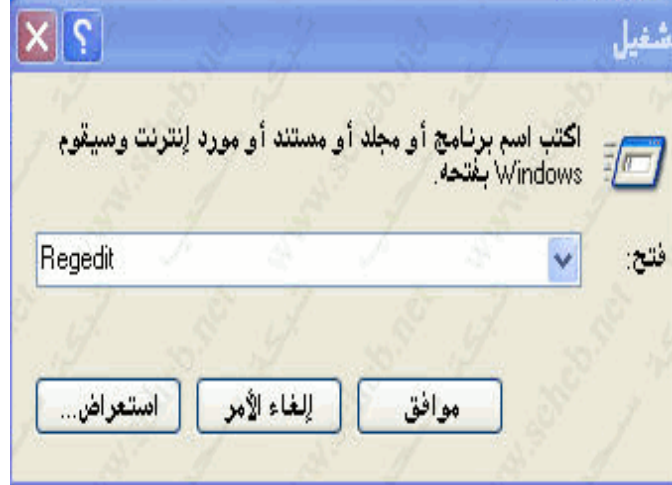
Start / اضغط على زر أبدأ



Run / بعد ذلك تشغيل



Regedit نكتب



بعد ذلك

نضغط على موافق OK

ونذهب بالتسلسل التالي

HKEY_LOCAL_MACHINE

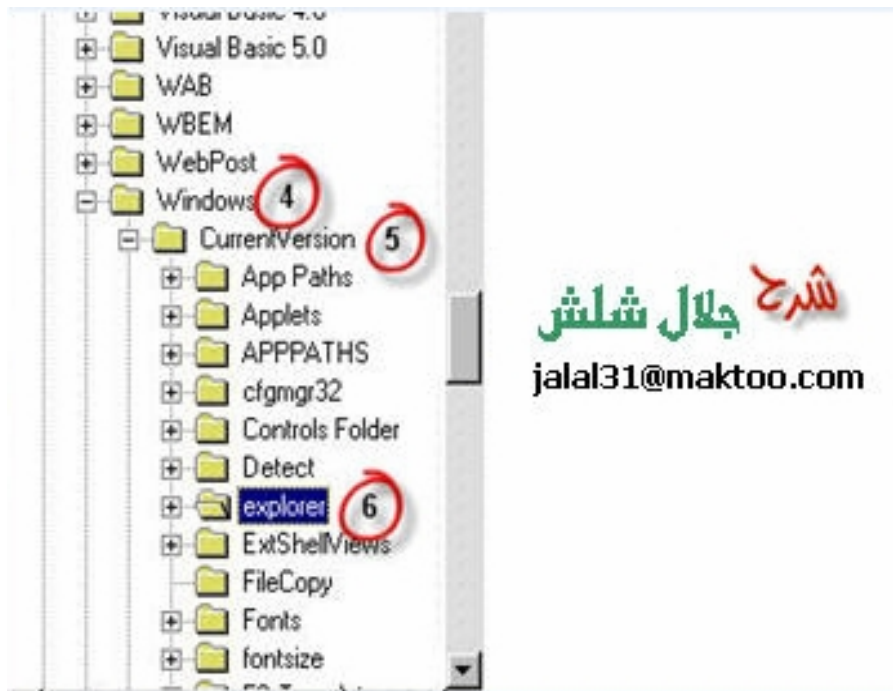
Software

Microsoft



تابع المسار وفق التسلسل التالي

Windows Current Version Explorer



ثم تابع التسلسل

Remote Computer Name Space

ستجد أسفل منها القيمة التالية :

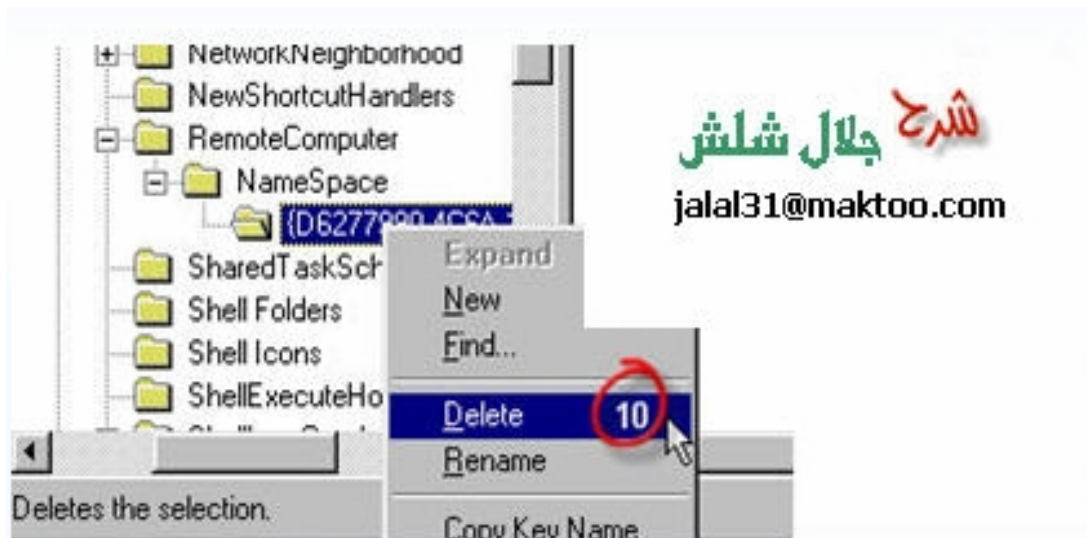
{D6277990-4C6A-11CF-8D87-00AA0060F5BF}



تأكد من القيمة أنها هي !!

أذا كانت هي فاحذفها وذلك بالضغط على الزر الأيمن للفأرة

واختيار Delete.



بعد قيامك بهذه العملية ستلاحظ سرعة في دخولك على
شبكة الانترنت والتنقل بين صفحاتها

والسبب في ذلك

لأن هذه القيمة التي قمنا بحذفها توجه المتصفح في

Internet Explorer

للبحث عن ملفات مشتركة

shared (remote) folders/files

في الشبكة مما يساعد على بطء المتصفح .

ملاحظة هذه الطرق يمكن تجربتها على كل الويندوز وعلى

كل المتصفحات

كما يجب ملاحظة أنه عند ترقية المتصفح قد يعود

الريجستري مرة أخرى لذلك قم بحذفه مرة أخرى

وفي النهاية أرجو للجميع الاستفادة والتوفيق في نتائج

هذه الخطوات و تنفيذها بإتقان

ولا تنسونا من صالح دعائكم

نبارك للجميع

من تصميم إعداد

أخوكم جلال شلش

Jalal31@maktoob.com

مؤسس ومدبر مجموعة الرسالة

<http://groups.yahoo.com/group/Alryssalah>

