

شرح تنصيب البرنامج



بعد الانتهاء من التنصيب ستظهر لك النافذة التالية



ولإنشاء مشروع جديد وعمل ملف تنفيذي قم باختيار الخيار الاول ثم تابع معايا الشرح بالصور

بعد الضغط ستظهر لك هذه النافذة



General Information

Welcome to the Setup Factory Project Wizard!
The Project Wizard will guide you through the steps of creating an installer for your software.

What is your company name?
Montdyatna ← **اكتب اسم الشركة**

What is your product's name or title?
dodotaher ← **اكتب اسم المنتج**

What is your product's version?
1.0 ← **اكتب اصدار البرنامج**

What is your company URL?
http://www.montdyatna.com ← **اكتب اسم موقعك**

Stop showing Project Wizard

< Back Next > Cancel Help

Project Wizard - Source Folder

قم باختيار المجلد الذي يحتوي على الملفات للبرنامج الذي ترغب في عمل ملف تنفيذي له ويراعى أن تكون الملفات في مجلد واحد

What folder are your files located in?
C:\Program Files\netcut Browse

Include files in subfolders

ثم قم بالضغط هنا

Stop showing Project Wizard

< Back Next > Cancel Help

Project Wizard - Window Settings

Select a style for your setup application's window.

Wizard **نقوم باختيار السبائل الخاص لعملية التنصيب**

Wizard with background window

Appearance

Solid color: **التحكم بالألوان**

Gradient

Image: Browse

ثم اضغط هنا

Stop showing Project Wizard

< Back Next > Cancel Help

Project Wizard - Theme

Select a project theme:
Drawing Board

هنا ترى أشكال السبائل المختارة

تابع من هنا

Stop showing Project Wizard

< Back Next > Cancel Help

Project Wizard - Multilingual Settings

What languages do you want your setup to support?

Afrikaans

Albanian *

Arabic **البرنامج يدعم اللغة العربية**

Armenian

Assamese

Azeri

Basque

Belarusian

Bengali

Bulgarian

Catalan

Chinese (Simplified) *

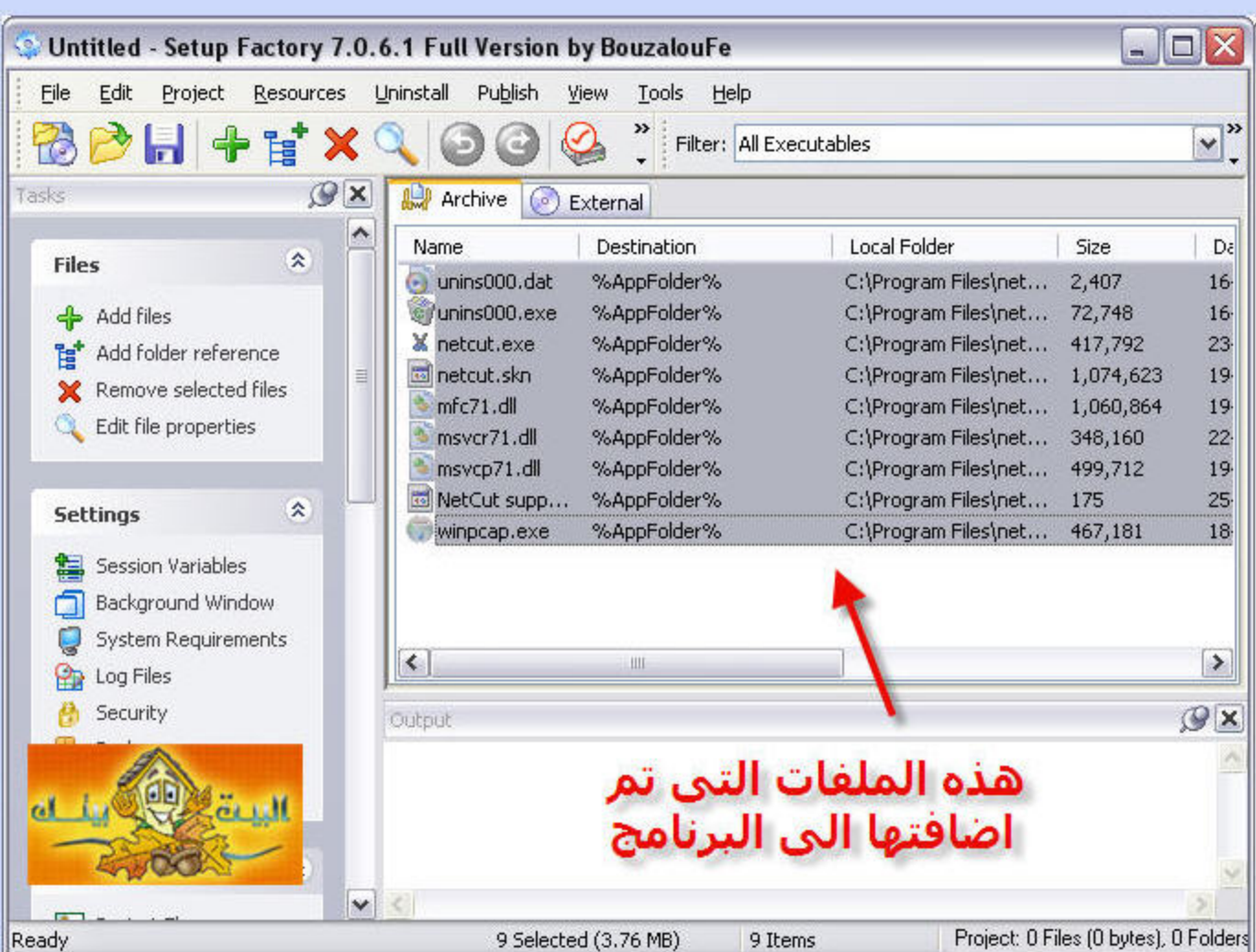
Which language should be used by default?
English

قم باختيار اللغة التي يدعمها الملف التنفيذي

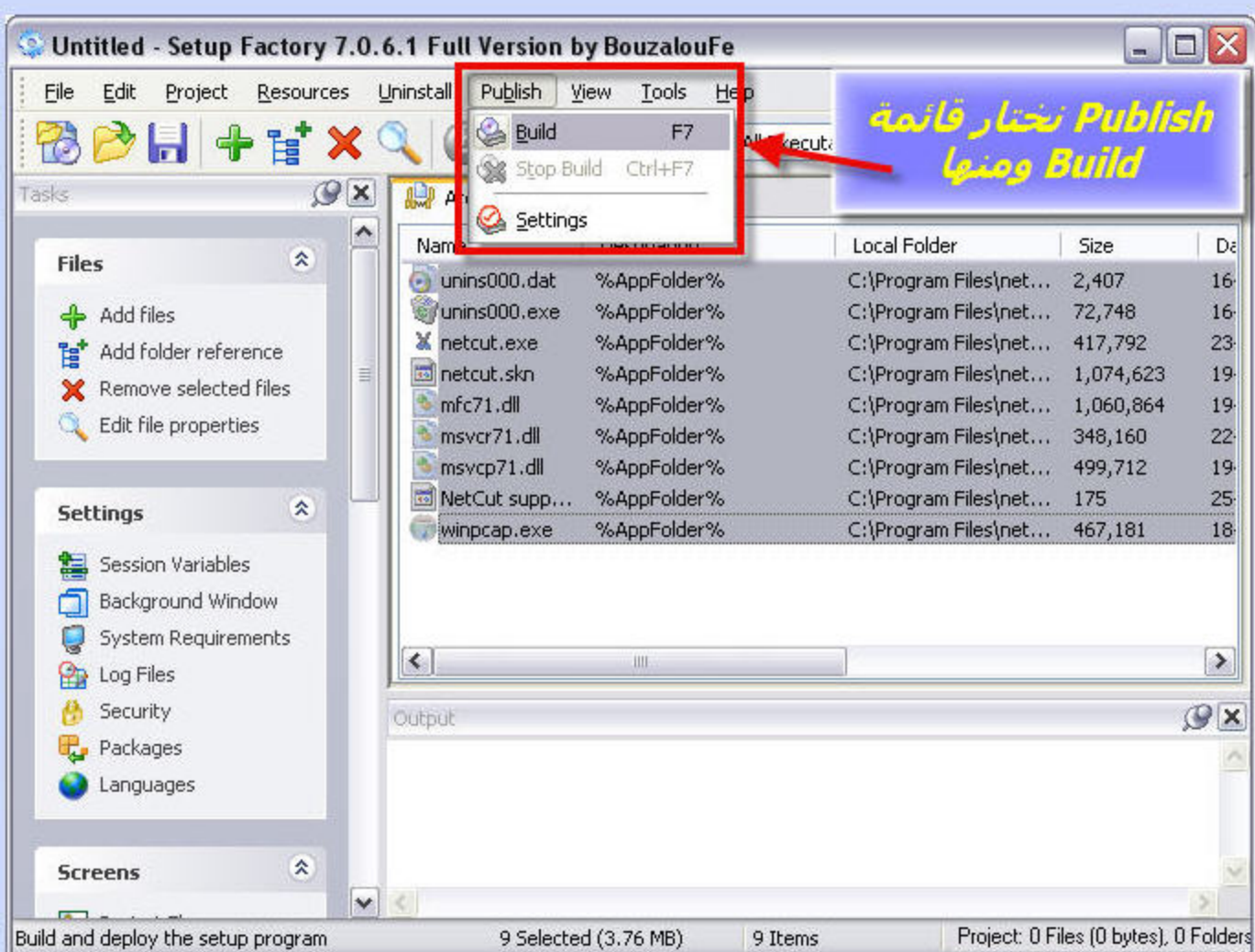
ثم تابع من هنا

Stop showing Project Wizard

< Back Next > Cancel Help



طريقة انشاء الملف التنفيذي تابع الاتي



ستظهر لك النافذة التالية





بعد الانتهاء من العمل سيصبح أيقونة
الملف التنفيذي بهذا الشكل



أرجو أن أكون وفقت في شرح البرنامج

تحياتي لجميع المنتدى

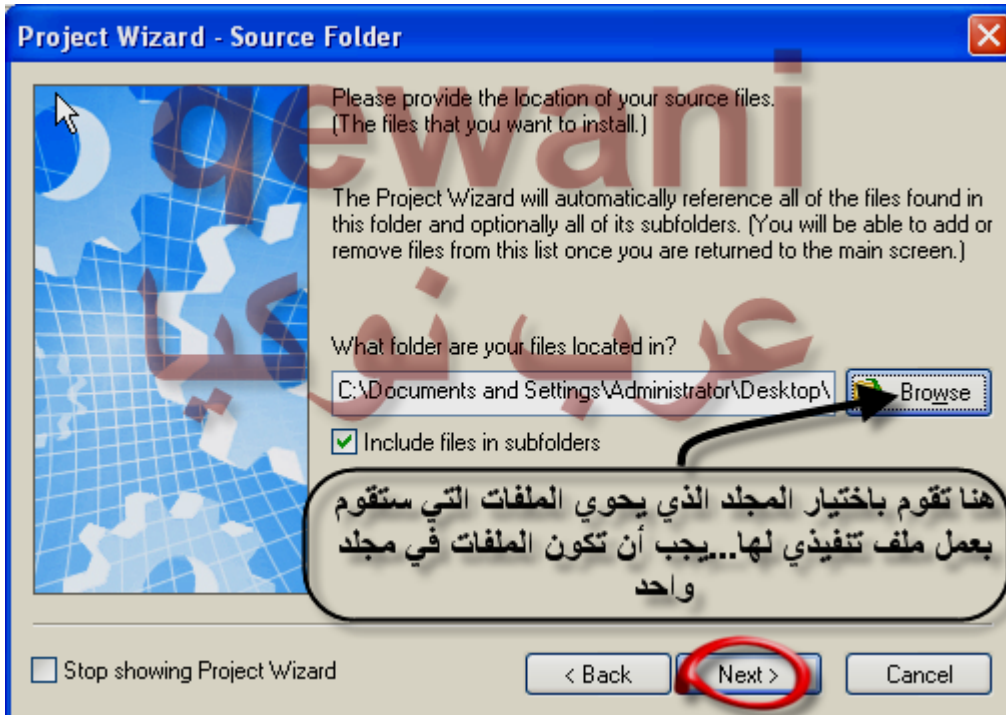
وفقكم الله



شرح البرنامج
بسم الله الرحمن الرحيم
عند فتح البرنامج تظهر لك هذه الواجهة



الخيار الأول وهو إنشاء مشروع جديد



Project Wizard - Theme

Select a project theme:

Default

من هنا تختار الاستايل الذي ترغب أن يكون عليه شكل البرنامج أثناء عملية التنصيب

Stop showing Project Wizard

Your Product Setup - setup Factory 7.0 Trial Version

Shortcut Folder
Where would you like the shortcuts to be installed?

The shortcut icons will be created in the folder indicated below. If you don't want to use the default folder, you can either type a new name or select an existing folder from the list.

Shortcut Folder
Your Product

Install shortcuts for current user only
 Make shortcuts available to all users

Project Wizard - Multilingual Settings

What languages do you want your setup to support?

- Afrikaans
- Albanian *
- Arabic
- Armenian
- Assamese
- Azeri
- Basque
- Belarusian
- Bengali
- Bulgarian
- Catalan
- Chinese (Simplified) *

Which language should be used by default?

English

في هذه الشاشة نقوم باختيار اللغة المناسبة التي يدعمها ملفك التنفيذي .. لاحظ أنها تدعم العربية

Stop showing Project Wizard

Project Wizard - Dependencies

Which, if any, of these technologies does your application use?

Visual Basic 5.0 (SP3)

Visual Basic 6.0 (SP6)

Scan Visual Basic project file for dependencies:

Browse

Visual Basic Version: 5.0 6.0

Stop showing Project Wizard

< Back Finish Cancel

هنا تقوم بتأشير على التقنيات التي يدعمها ملفتك أو اتركها كما هي

Project Wizard - Optional Features

This is the final step of the Project Wizard. If you want to review your choices, click Back. Otherwise, click Finish to create the project, or Cancel to abort.

Include uninstall support

Create a log file during installation (and uninstallation)

Warn the user if they don't have Administrative privileges

Operating systems supported (required) by your software:

Any OS

Stop showing Project Wizard

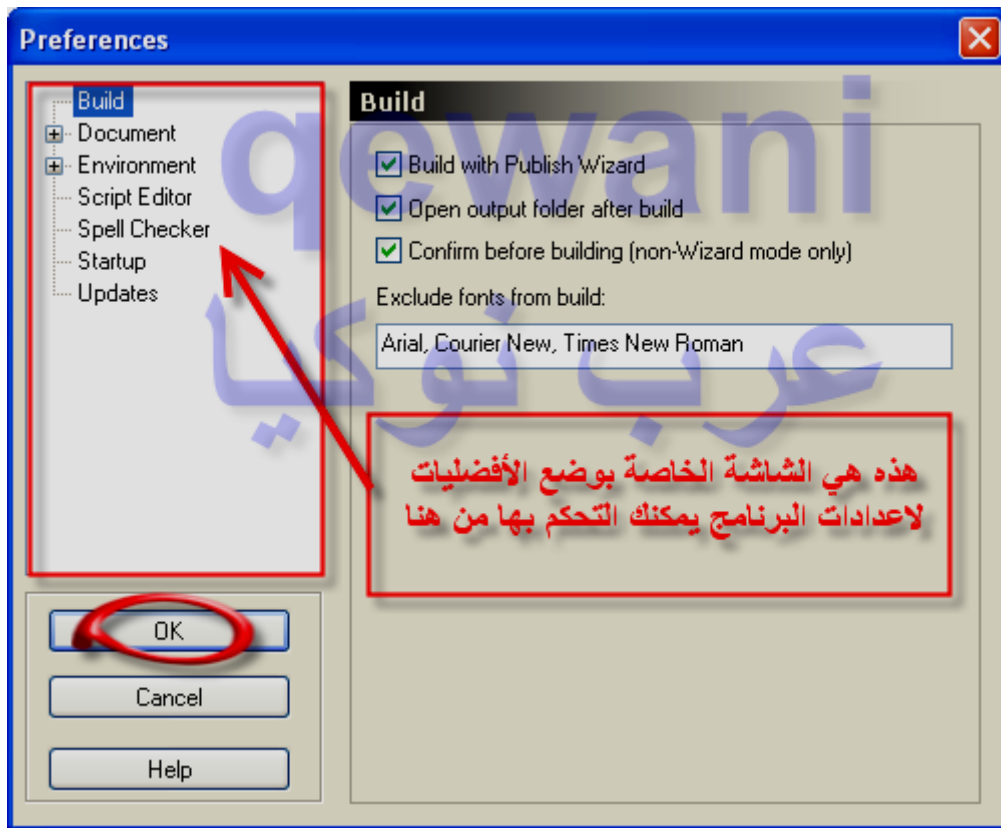
< Back Finish Cancel

هذا هو الزر الخاص بأنظمة التشغيل هنا تقوم بالتأشير على أنواع أنظمة التشغيل التي ترغب بأن يعمل ملفك التنفيذي من ضمنها.. إن كنت ترغب في أن يعمل ضمن كل أنظمة التشغيل قم بالتأشير عليها كما في الصورة

٥

The screenshot shows the Setup Factory 7.0 //SSG application window. The menu bar includes File, Edit, Project, Resources, Uninstall, Publish, View, Tools, and Help. The File menu is open, showing options: New Project (Ctrl+N), Open... (Ctrl+O), Save (Ctrl+S), Save As, Properties..., Recent File, and Exit. A vertical stack of Arabic labels is positioned to the right of the File menu, with arrows pointing to each menu item: مشروع جديد (New Project), فتح (Open), حفظ (Save), حفظ باسم (Save As), خصائص (Properties), المشاريع السابقة (Recent File), and خروج (Exit). The main workspace displays a file list with columns for Name, Local Folder, Size, and Date. The list contains various files, including .gif files and folders. A large red watermark 'dewin' is overlaid on the file list. At the bottom of the window, the status bar shows 'Ready', '78 Selected (3.04 MB)', '78 Items', and 'Project: 0 Files (0 bytes), 0 Folders'. A large red watermark 'عرب نوكرى' is also present at the bottom of the image.

Name	Local Folder	Size	Date
...	C:\Documents and S...	24,948	26-Jul-2005
...	C:\Documents and S...	5,790	26-Jul-2005
...	C:\Documents and S...	54,009	26-Jul-2005
...	C:\Documents and S...	54,009	26-Jul-2005
...	C:\Documents and S...	17,188	26-Jul-2005
...	C:\Documents and S...	1,004	26-Jul-2005
...	C:\Documents and S...	1,035	26-Jul-2005
...	C:\Documents and S...	3,226	26-Jul-2005
...	C:\Documents and S...	522	26-Jul-2005
...	C:\Documents and S...	284	26-Jul-2005
...	C:\Documents and S...	17,814	26-Jul-2005
...	C:\Documents and S...	501	26-Jul-2005
...	C:\Documents and S...	1,040	26-Jul-2005



!Error



!

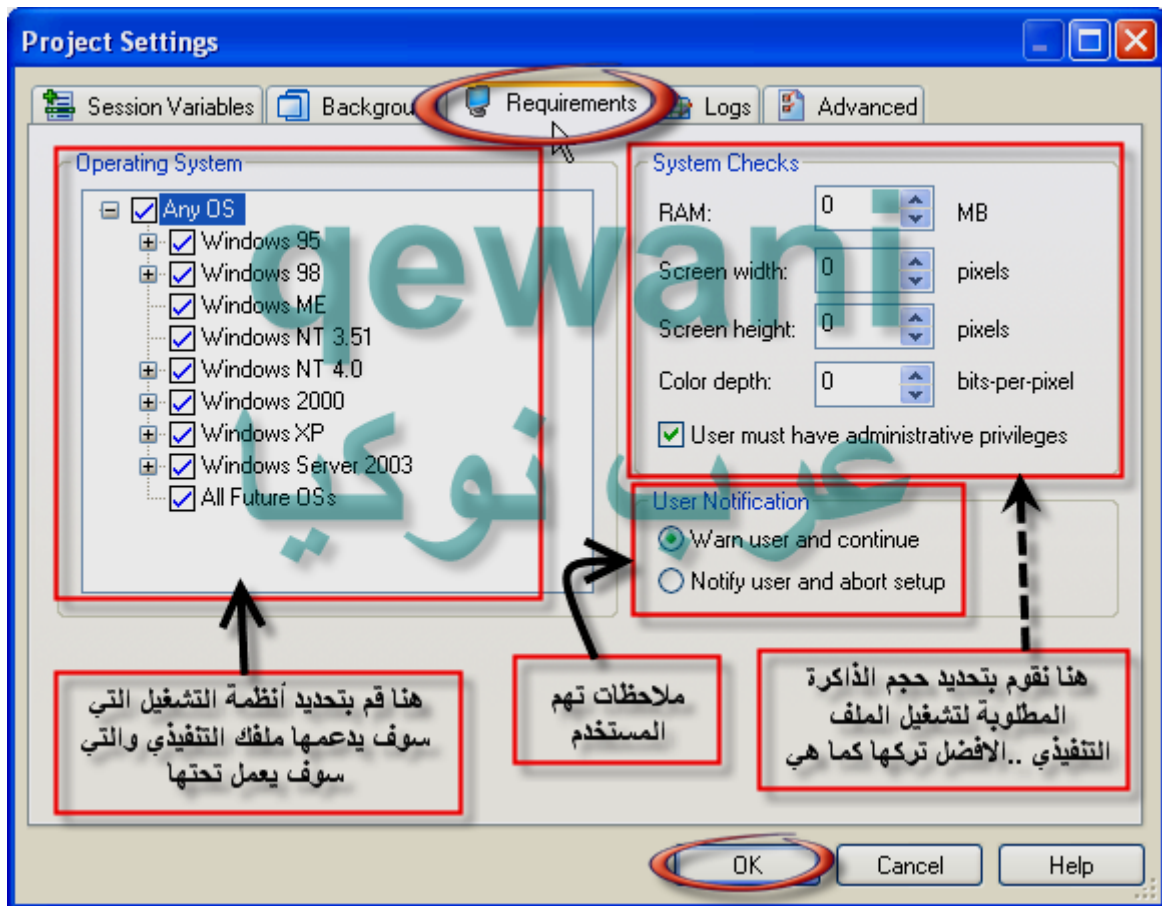




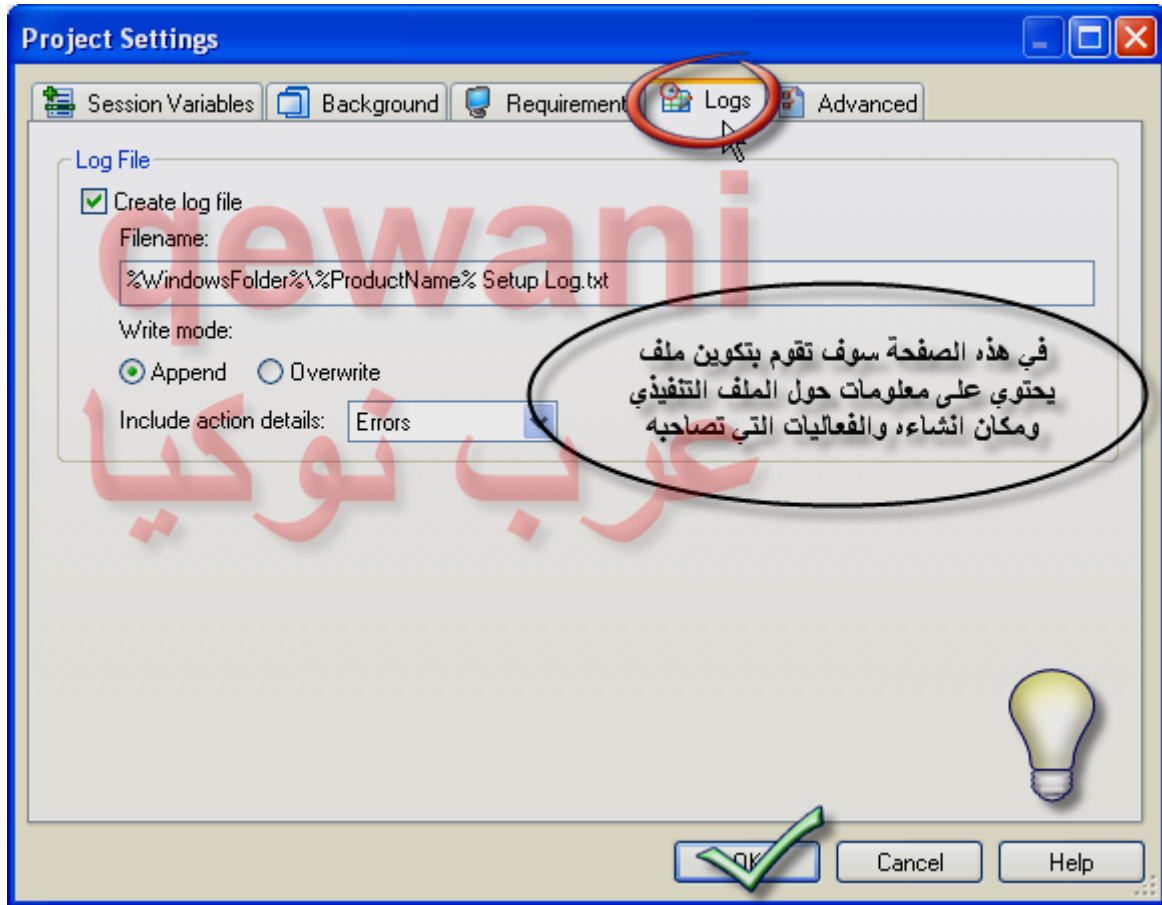
!Error



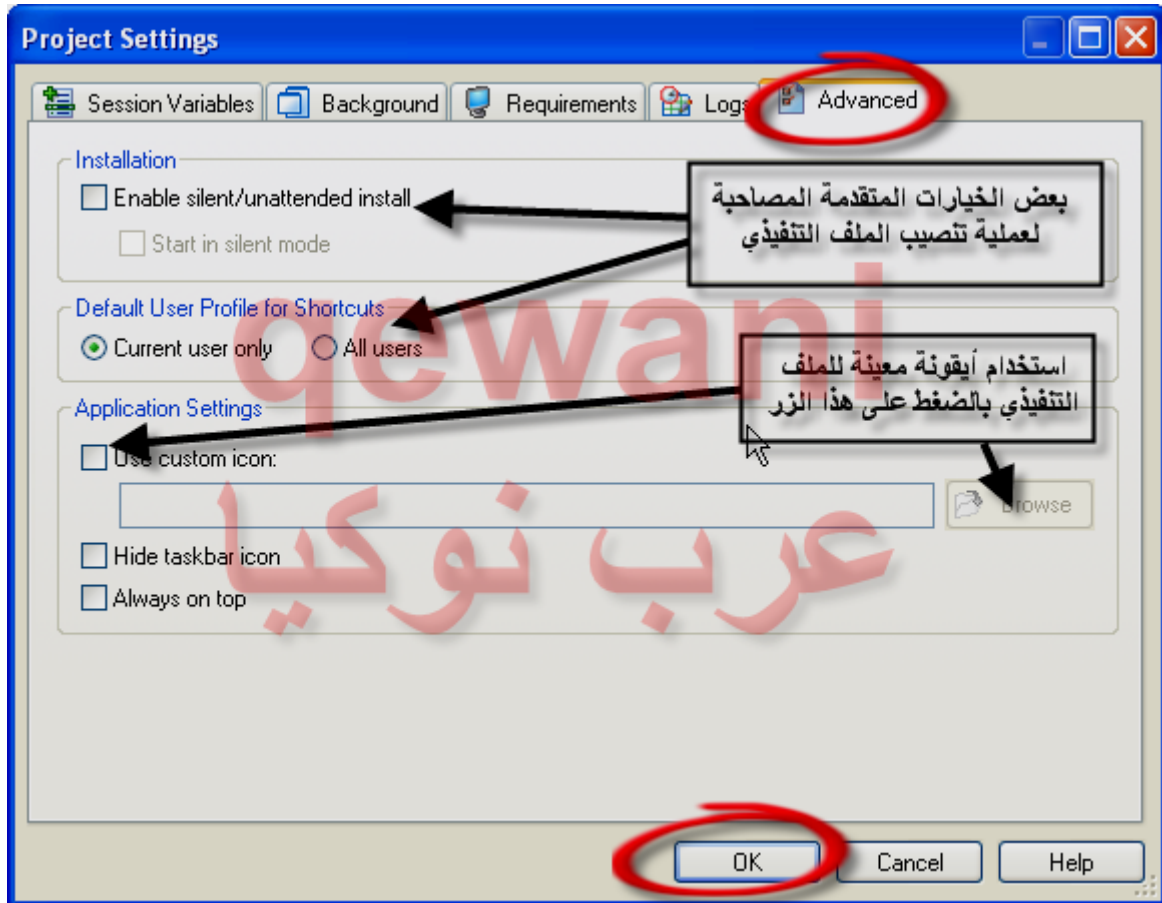
!Error

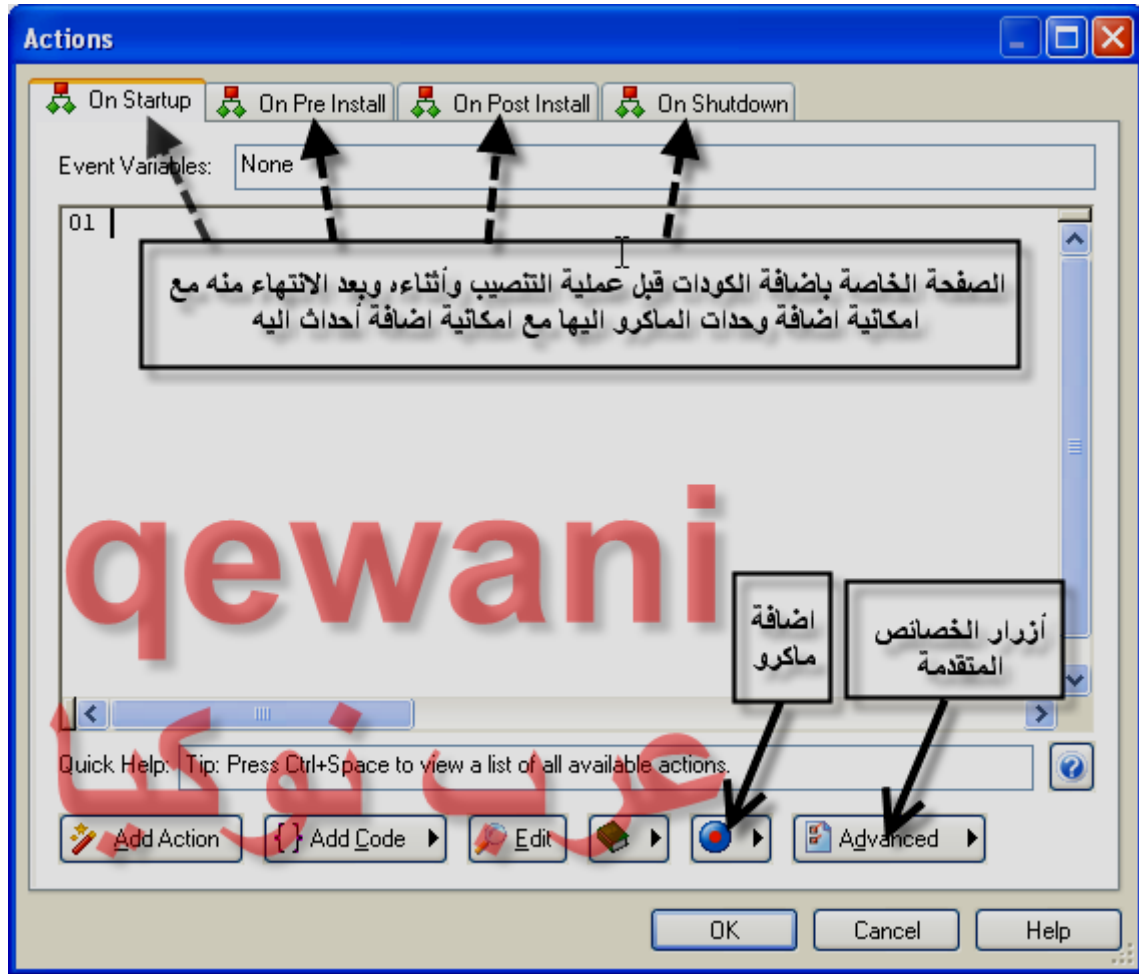


!Error

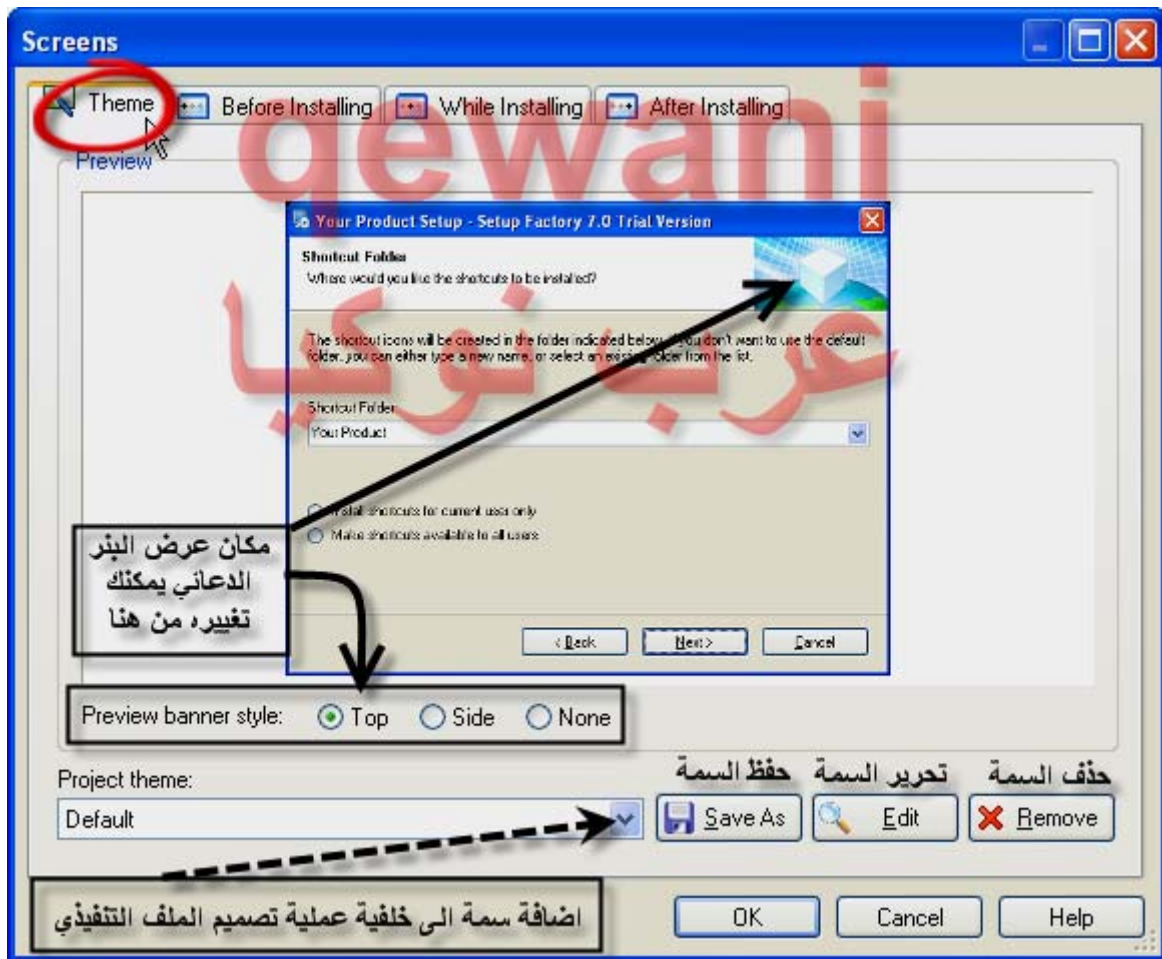


!Error

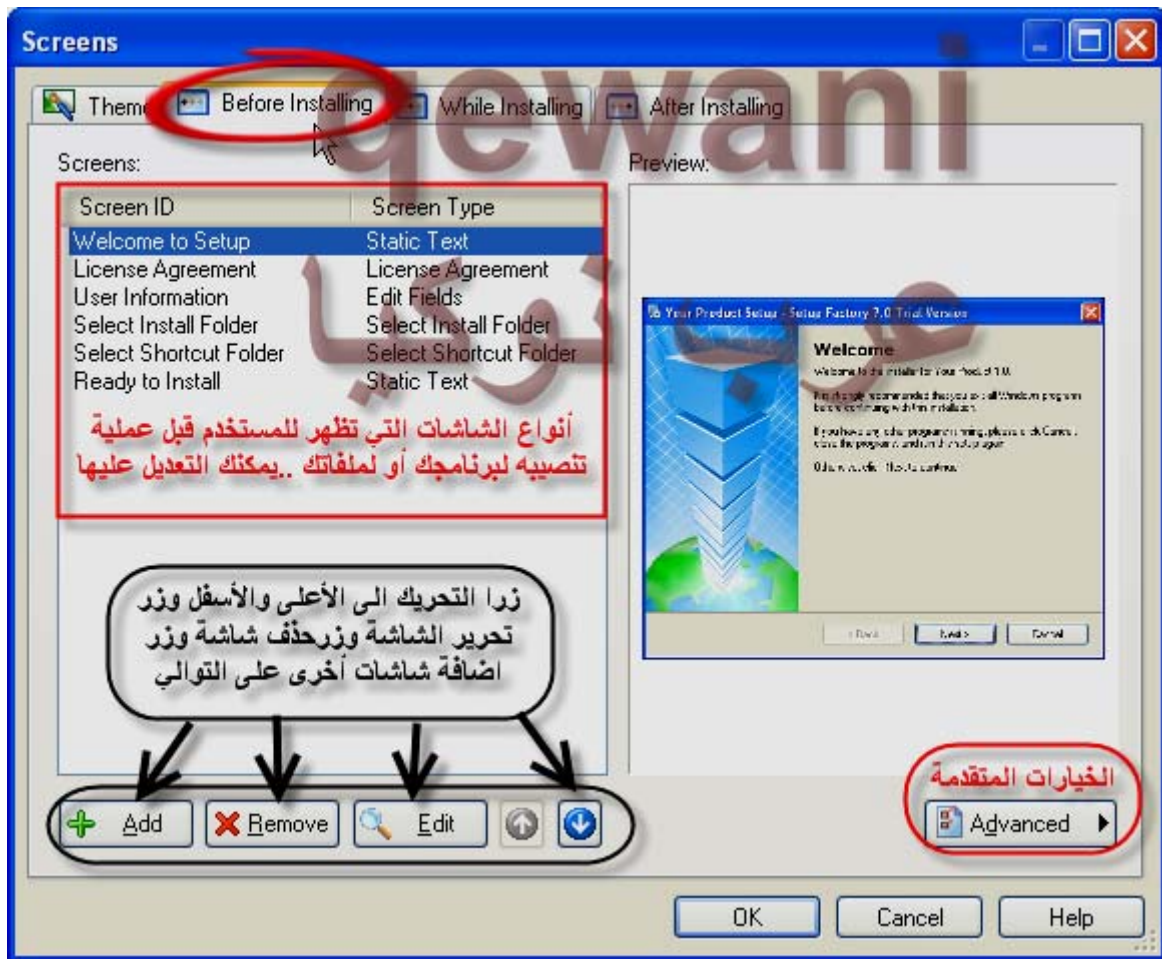




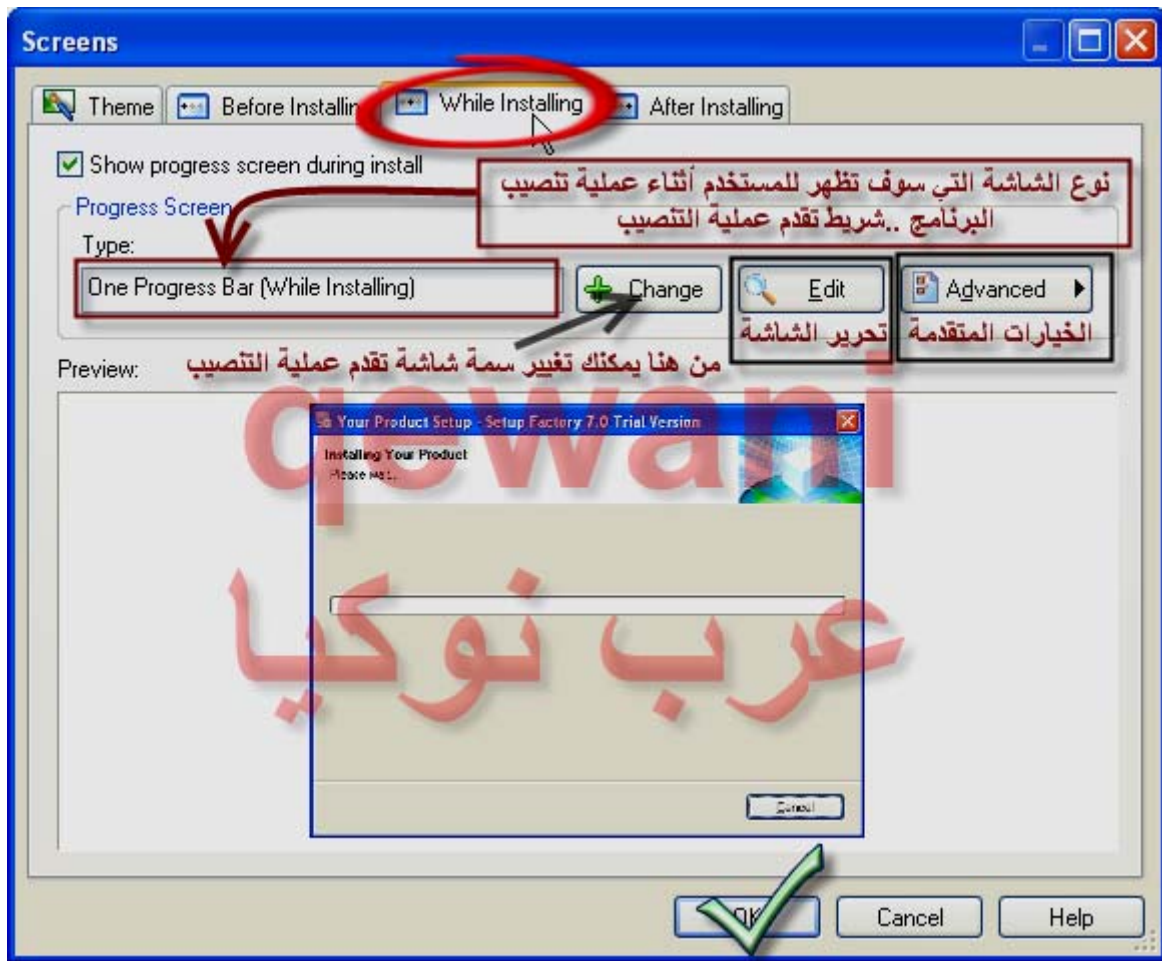
!Error



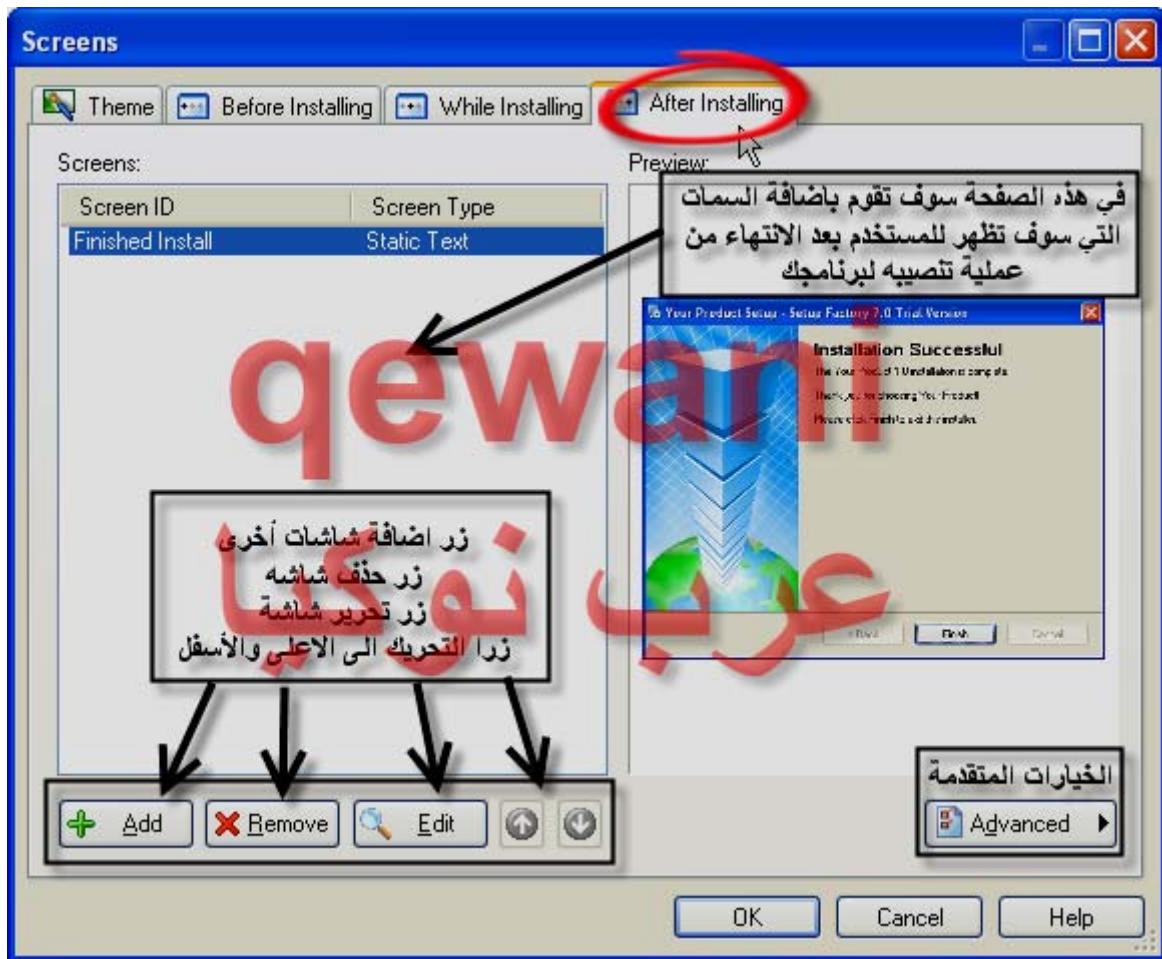
!Error



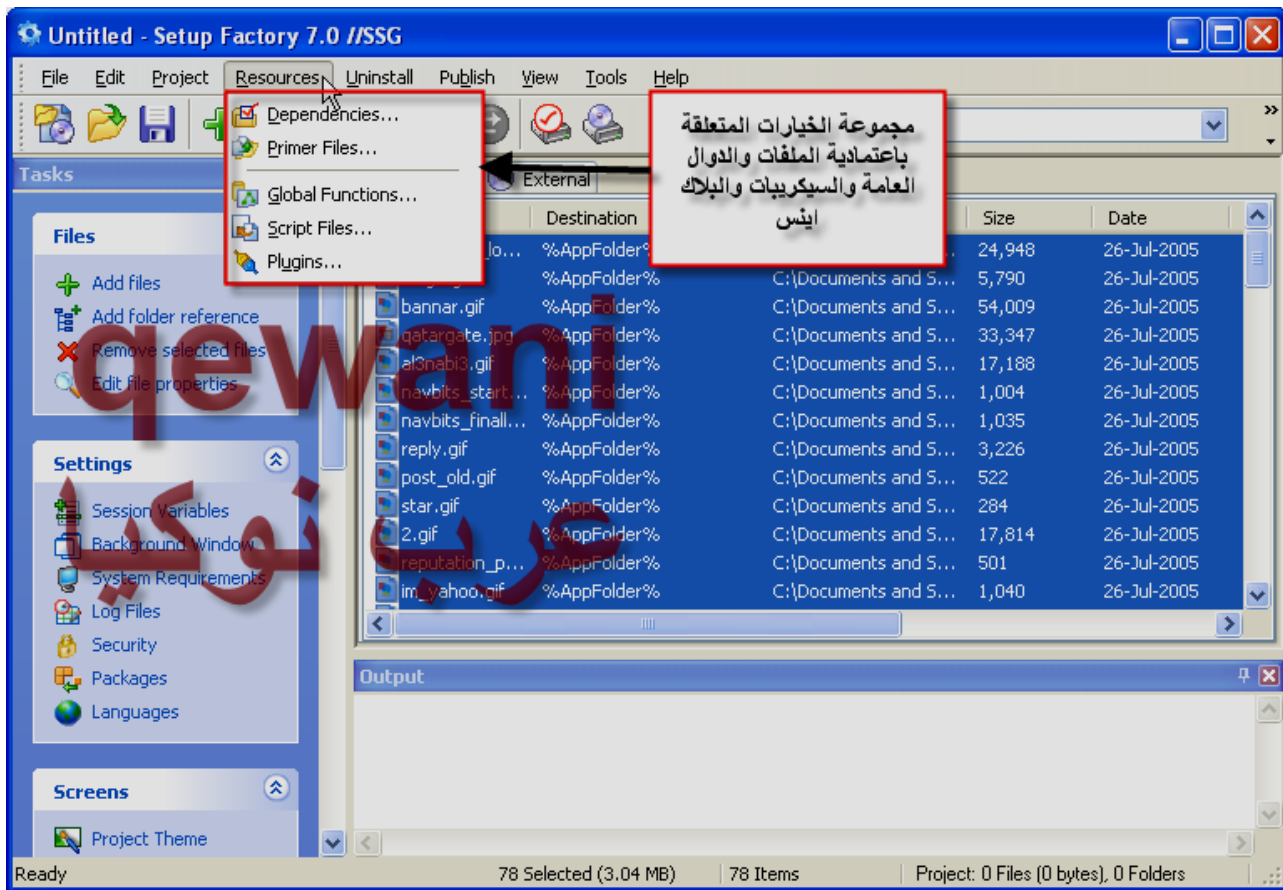
!Error



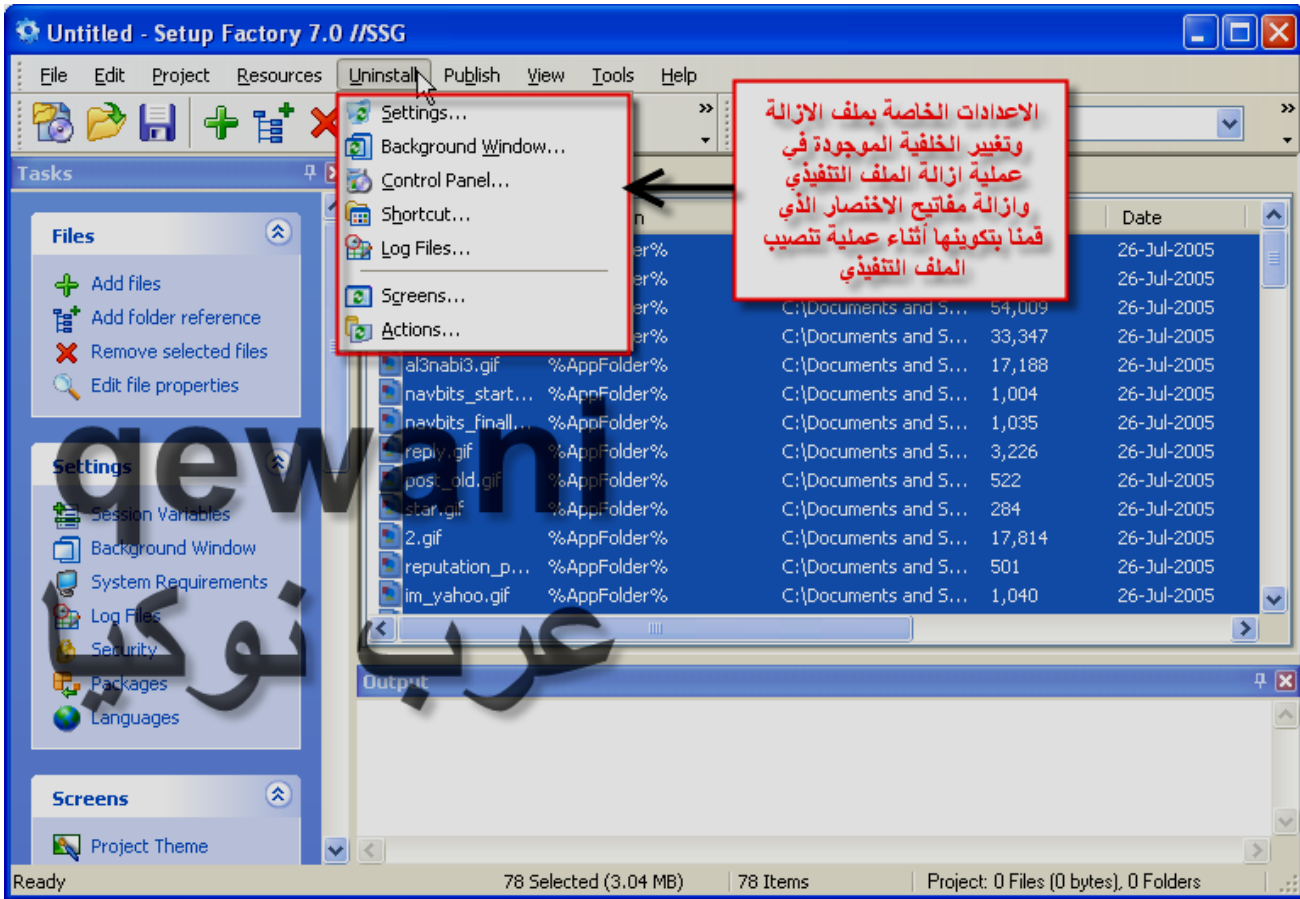
!Error

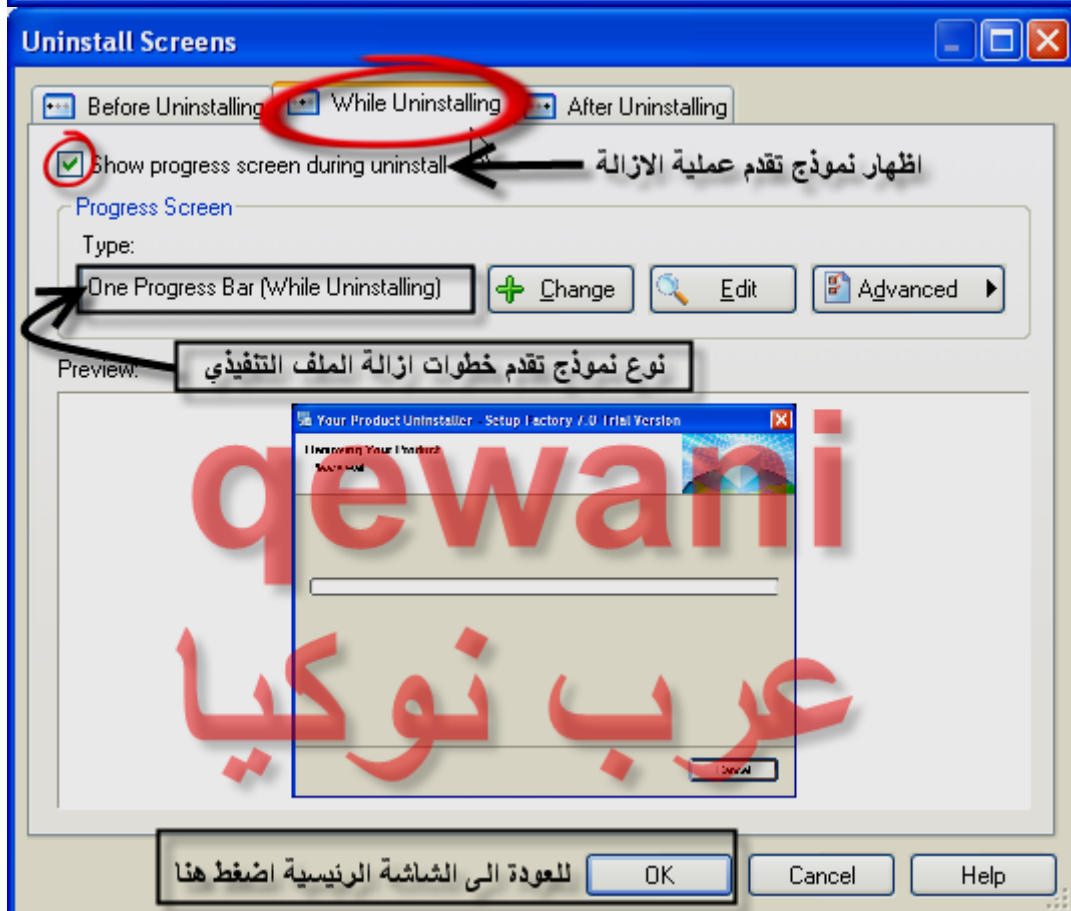
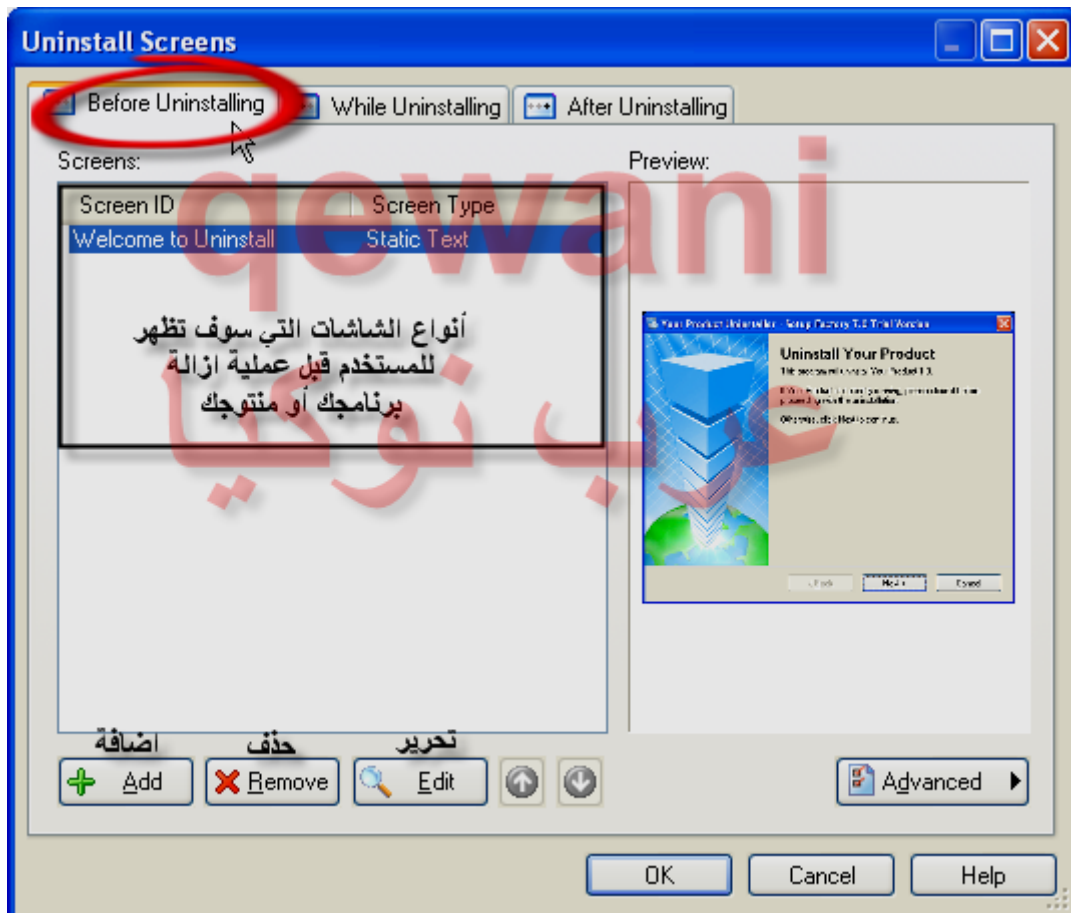


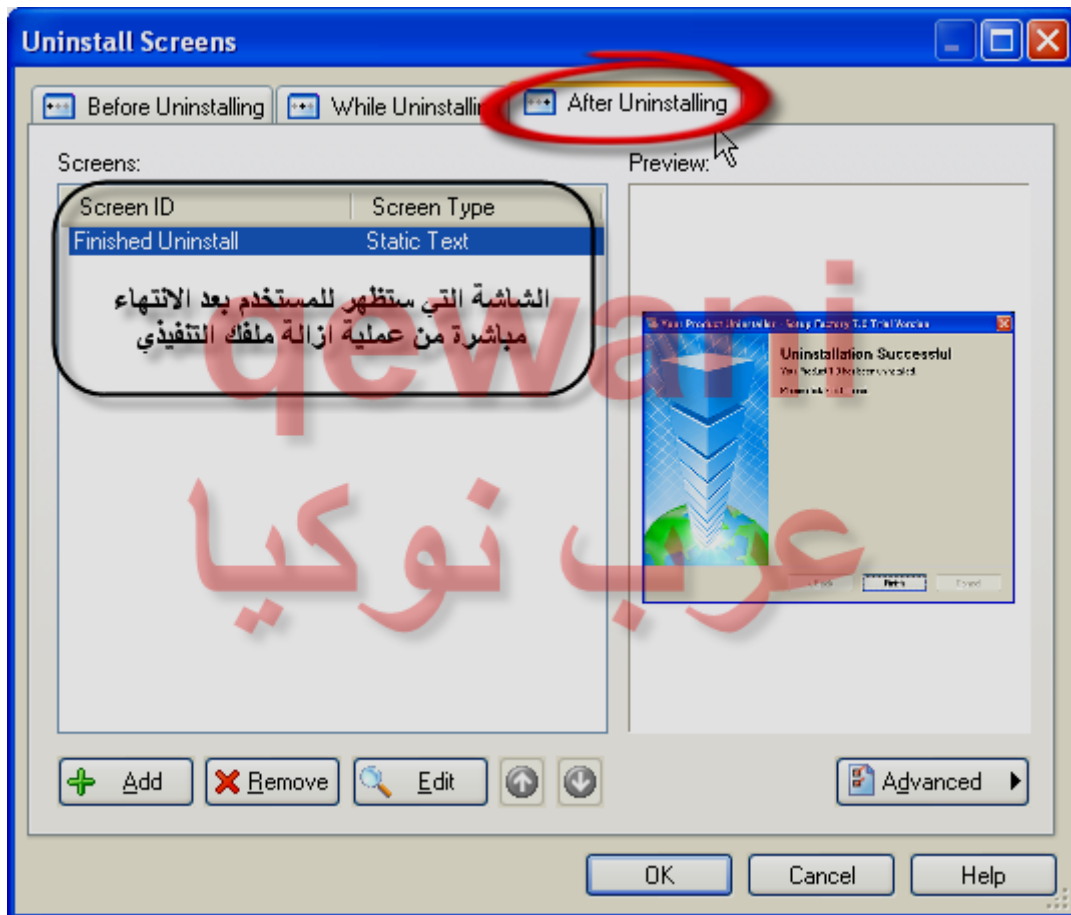
!Error



!Error

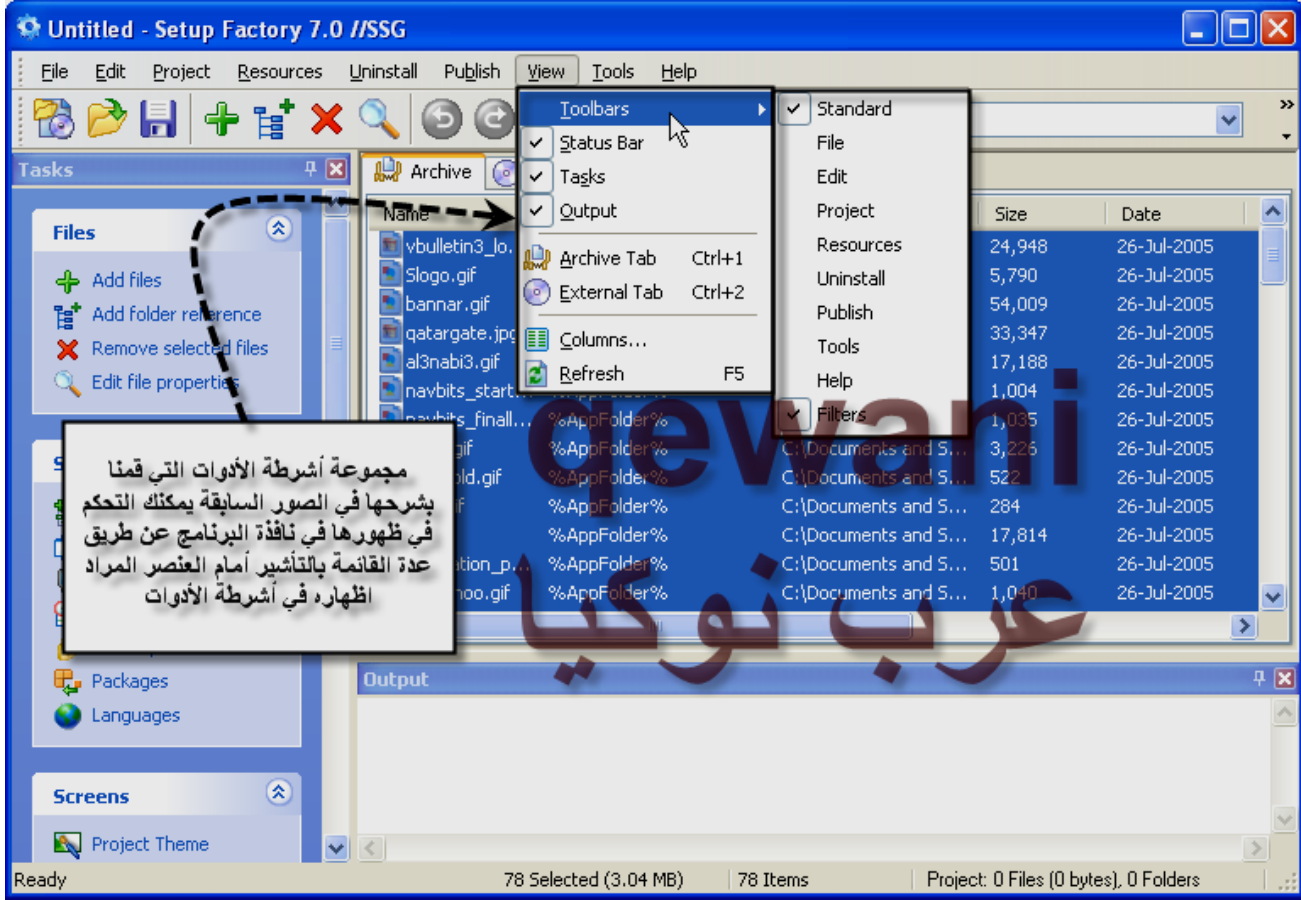




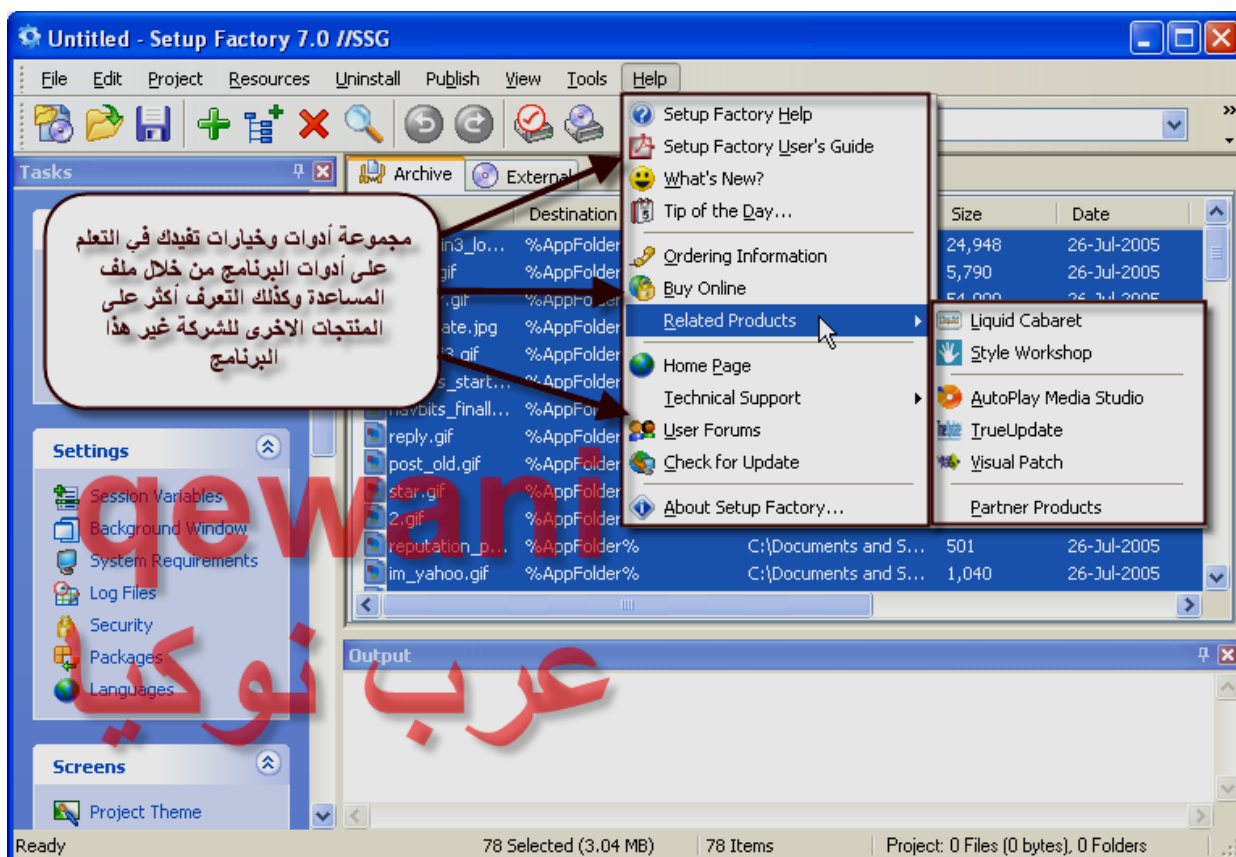
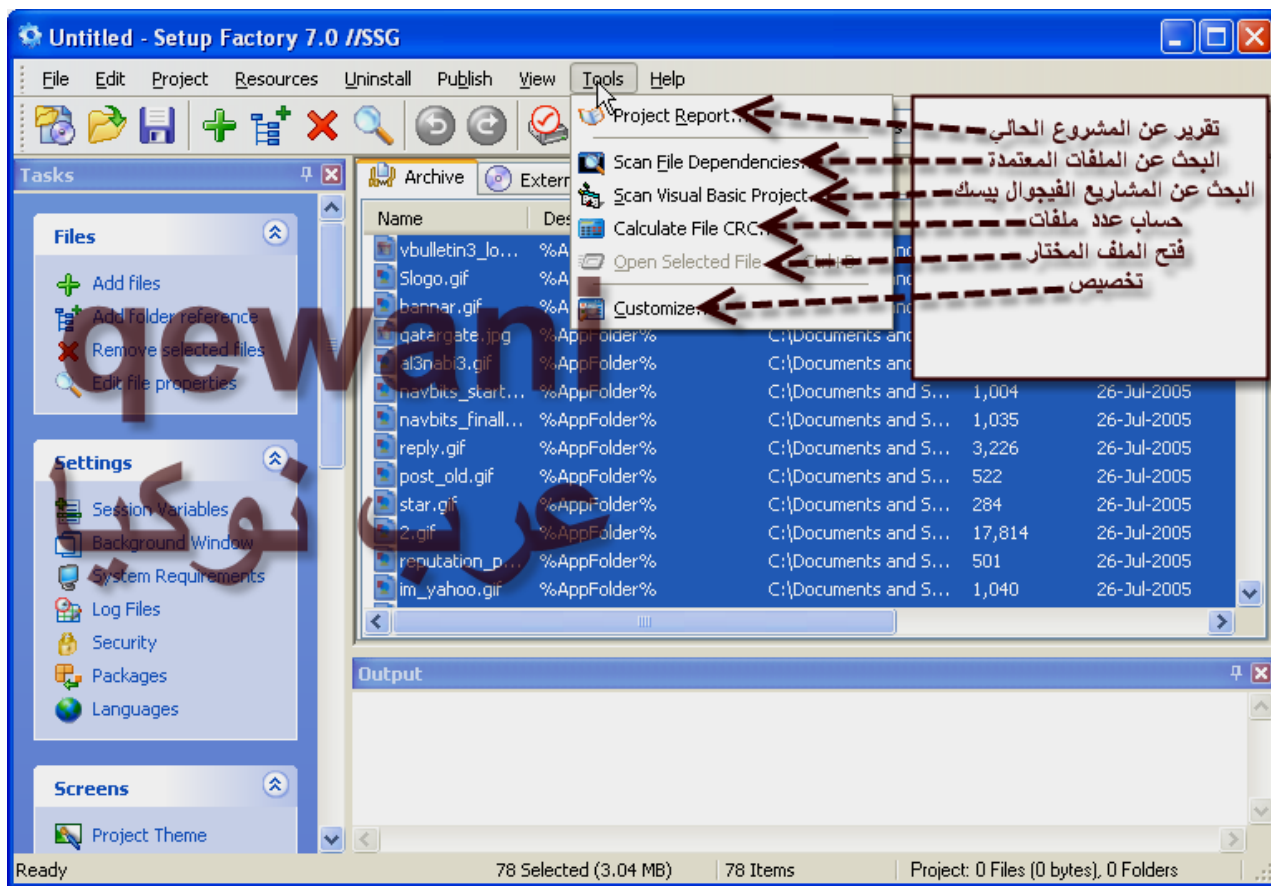


!

B



!Error



!Error

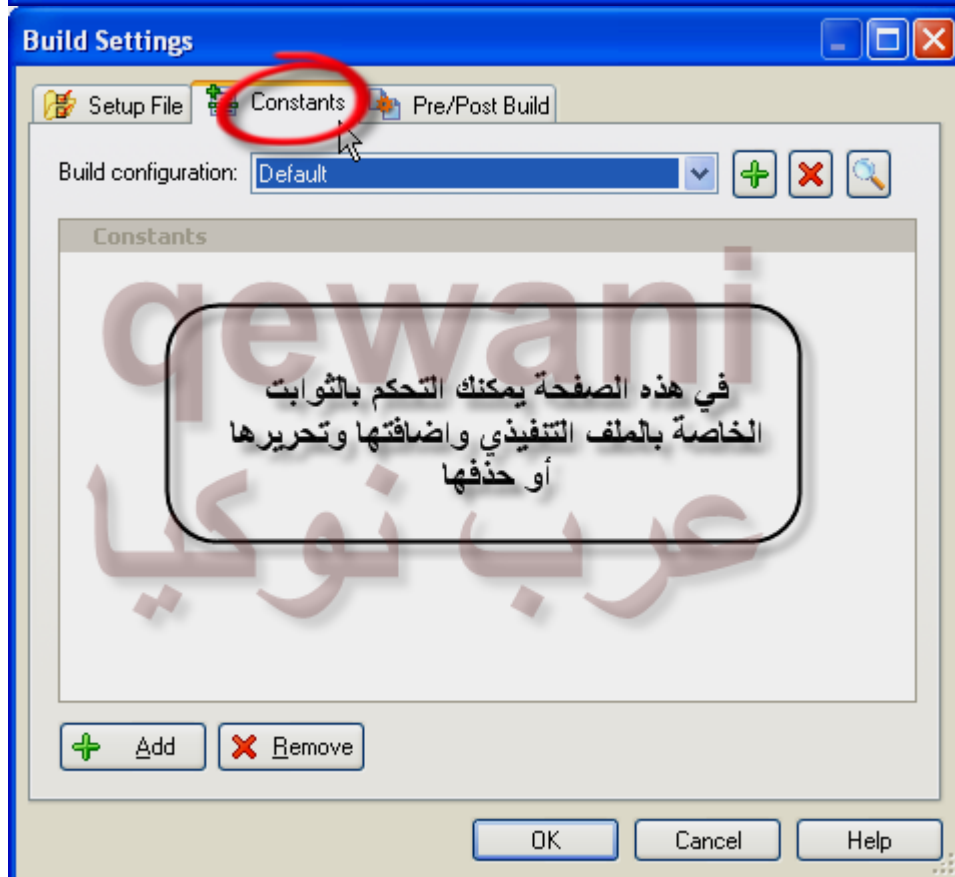
The screenshot shows the 'Publish' menu of Setup Factory 7.0. Three items are highlighted with red boxes and labeled in Arabic:

- Build**: إنشاء الملف التنفيذي (Create the executable file)
- Stop Build**: إيقاف عملية تكوين الملف (Stop the file creation process)
- Settings**: إعدادات تكوين الملف التنفيذي (Executable file creation settings)

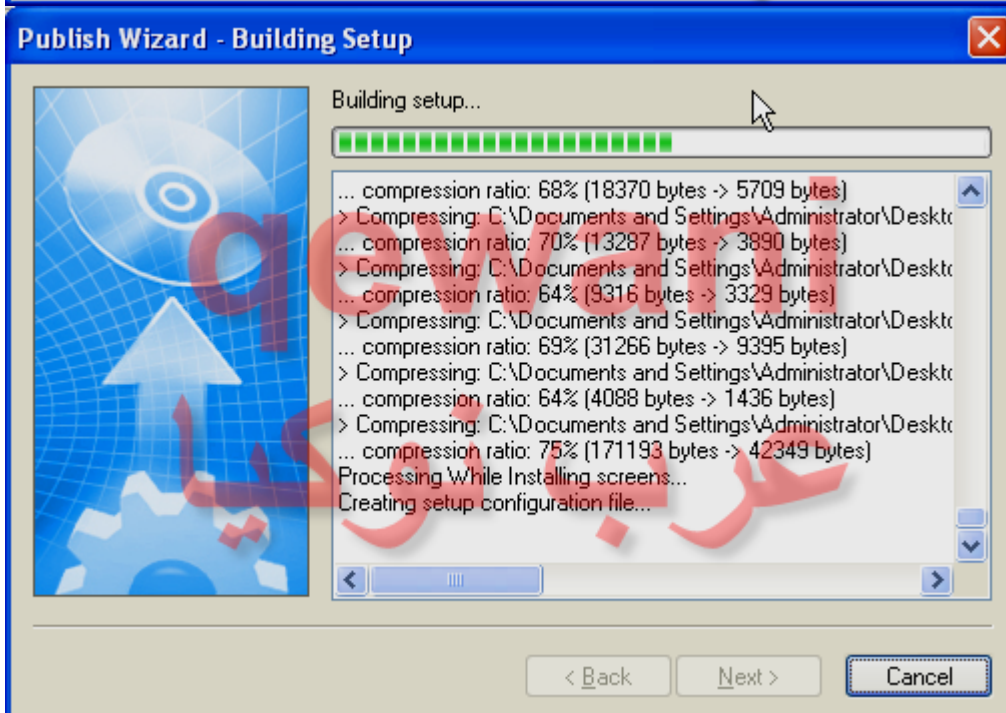
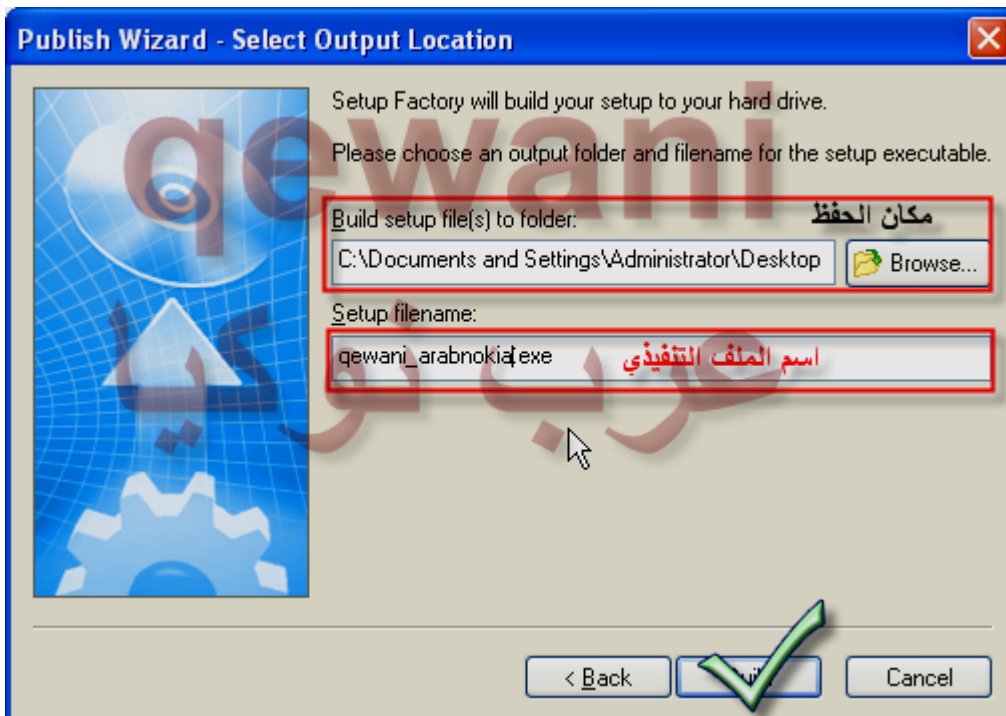
The main window displays a list of files and folders with columns for Name, Destination, Size, and Date. The 'Output' window at the bottom is empty.

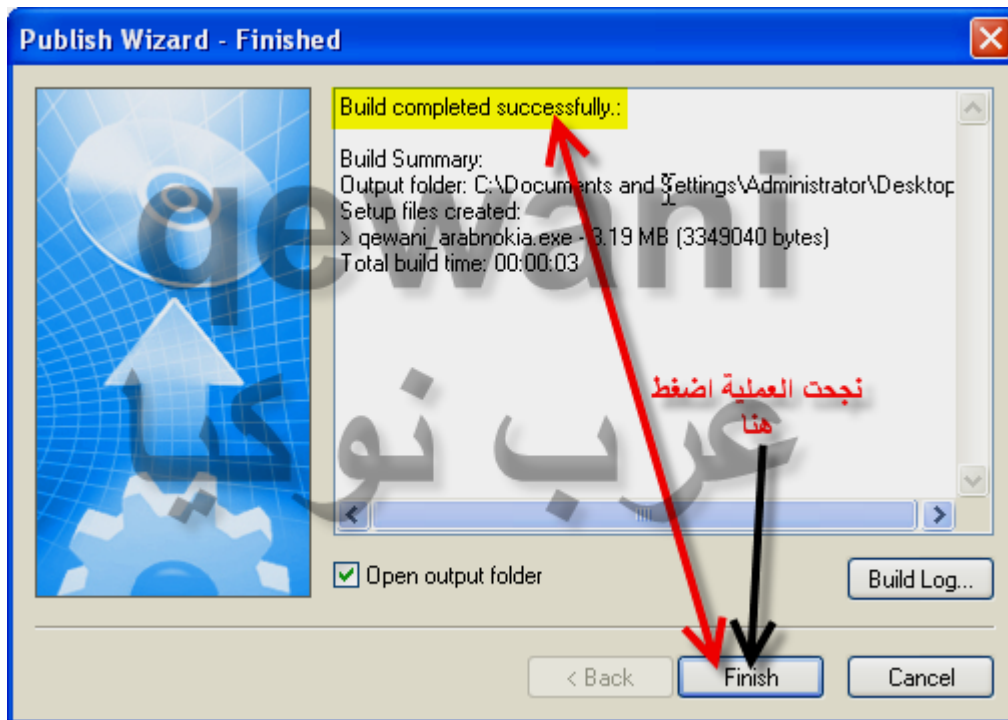
Name	Destination	Size	Date
vbulletin3_lo...	%AppFolder%	24,948	26-Jul-2005
Slogo.gif	%AppFolder%	5,790	26-Jul-2005
banner.gif	%AppFolder%	54,009	26-Jul-2005
nabargate.jpg	%AppFolder%	33,347	26-Jul-2005
al3nabi3.gif	%AppFolder%	17,188	26-Jul-2005
navbits_start...	%AppFolder%	1,004	26-Jul-2005
navbits_finall...	%AppFolder%	1,035	26-Jul-2005
reply.gif	%AppFolder%	3,226	26-Jul-2005
post_d.gif	%AppFolder%	522	26-Jul-2005
star.gif	%AppFolder%	284	26-Jul-2005
2.gif	%AppFolder%	17,814	26-Jul-2005
reputation_p...	%AppFolder%	501	26-Jul-2005
im_yahoo.gif	%AppFolder%	1,040	26-Jul-2005

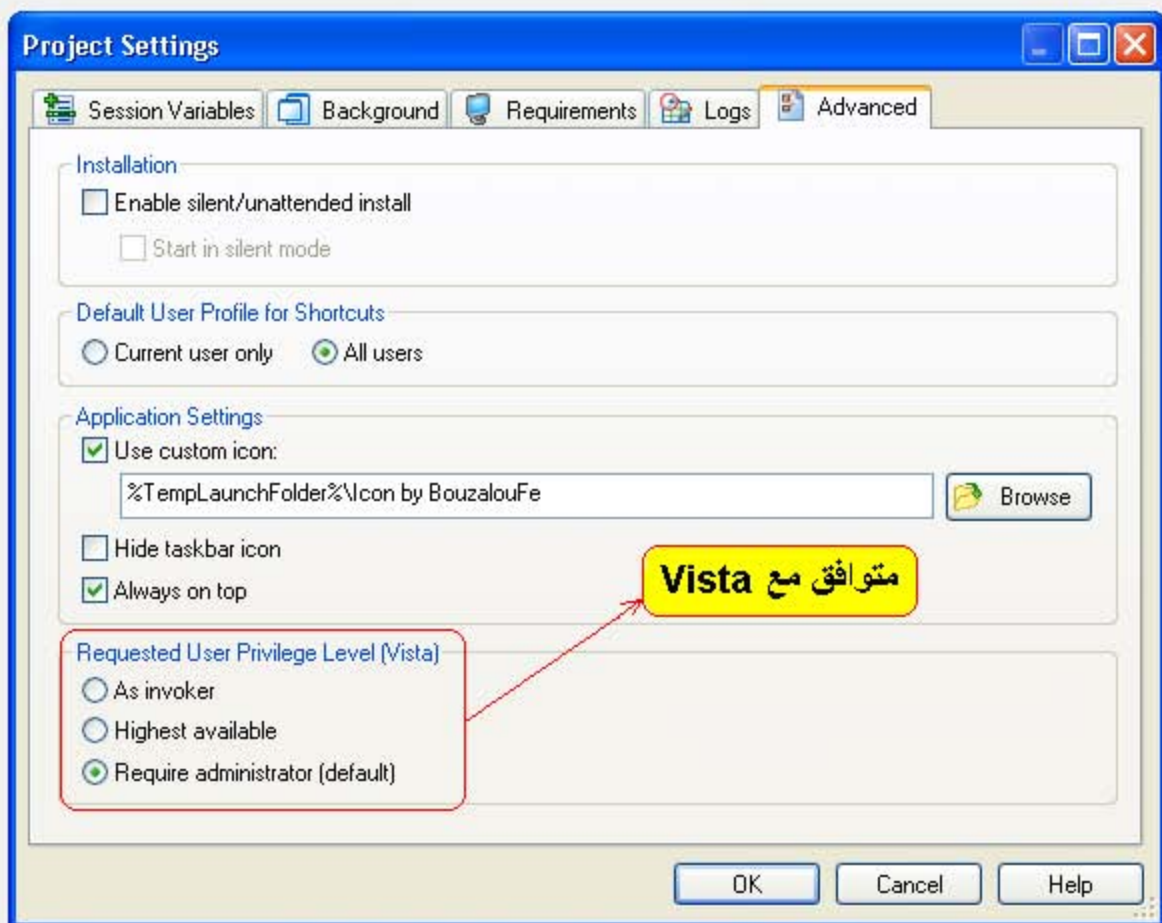
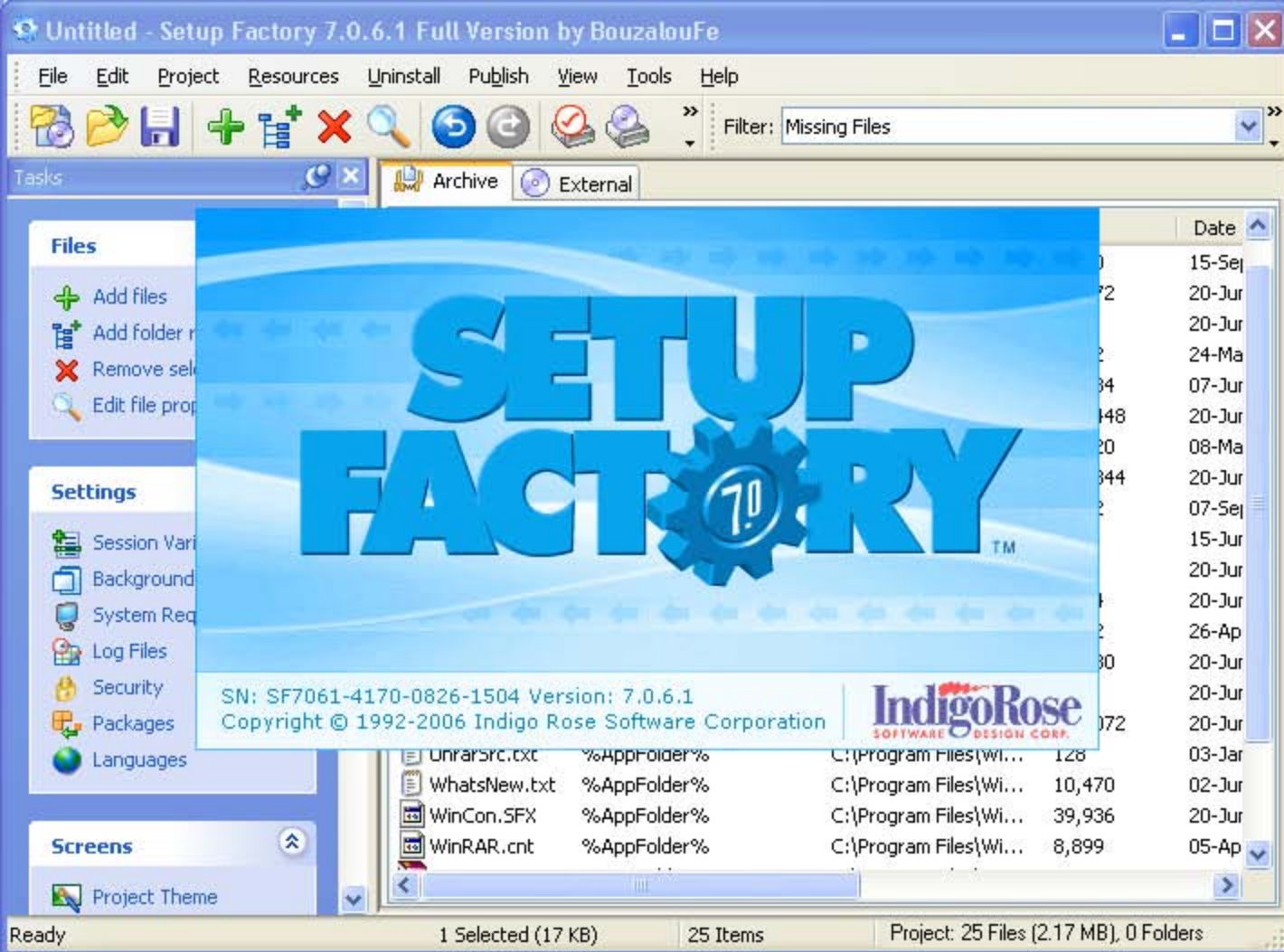
Ready | 78 Selected (3.04 MB) | 78 Items | Project: 0 Files (0 bytes), 0 Folders





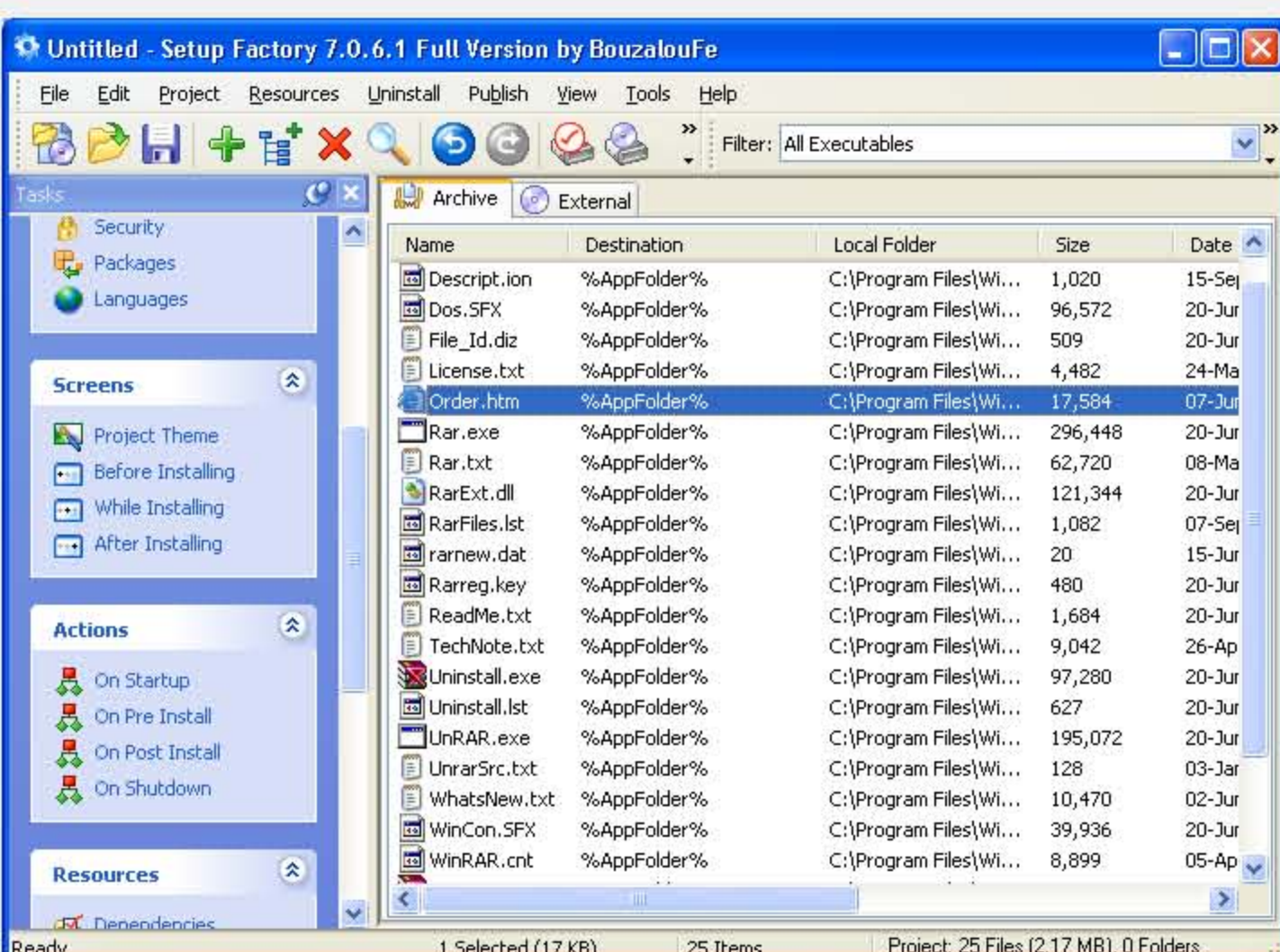
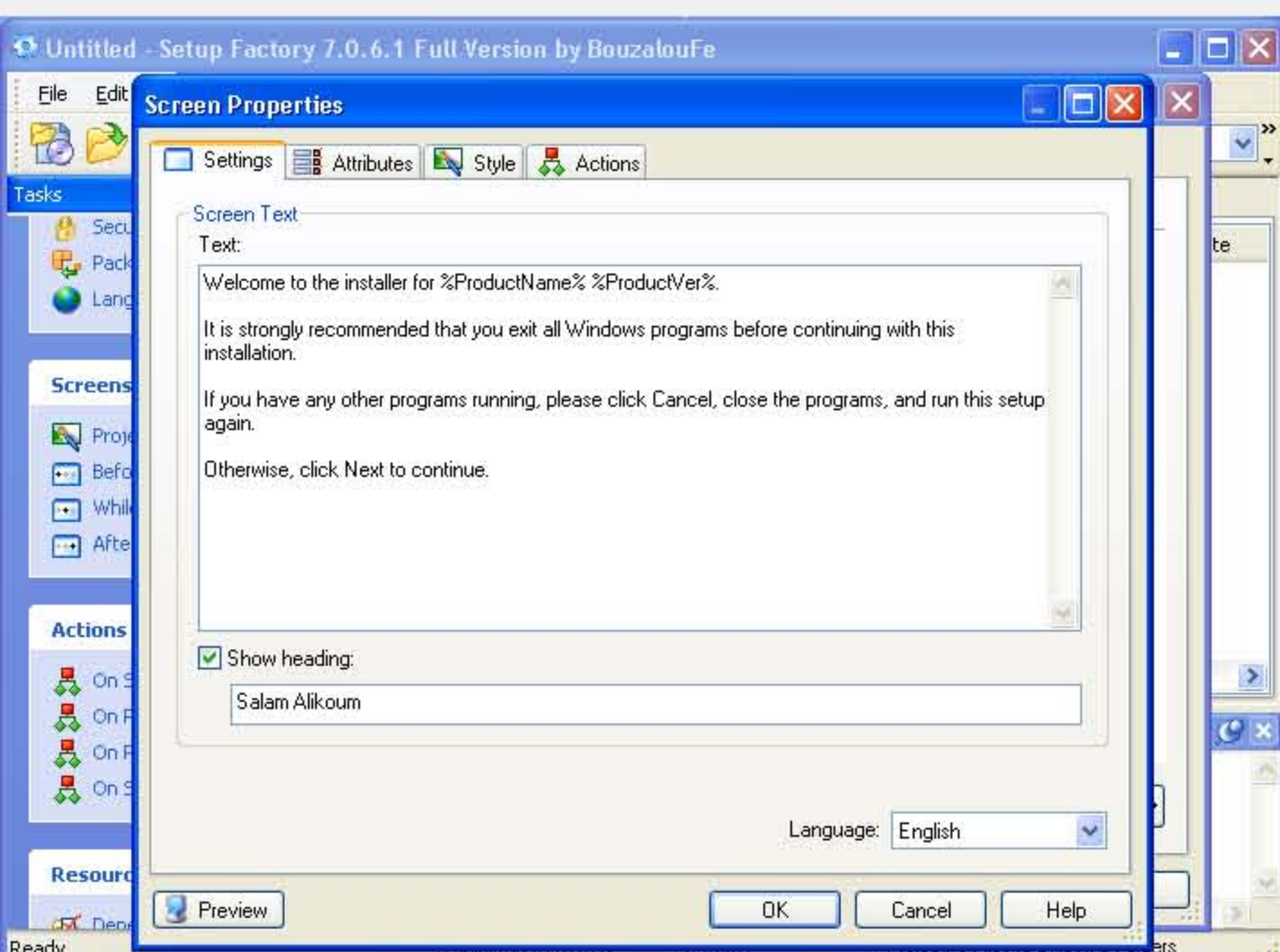
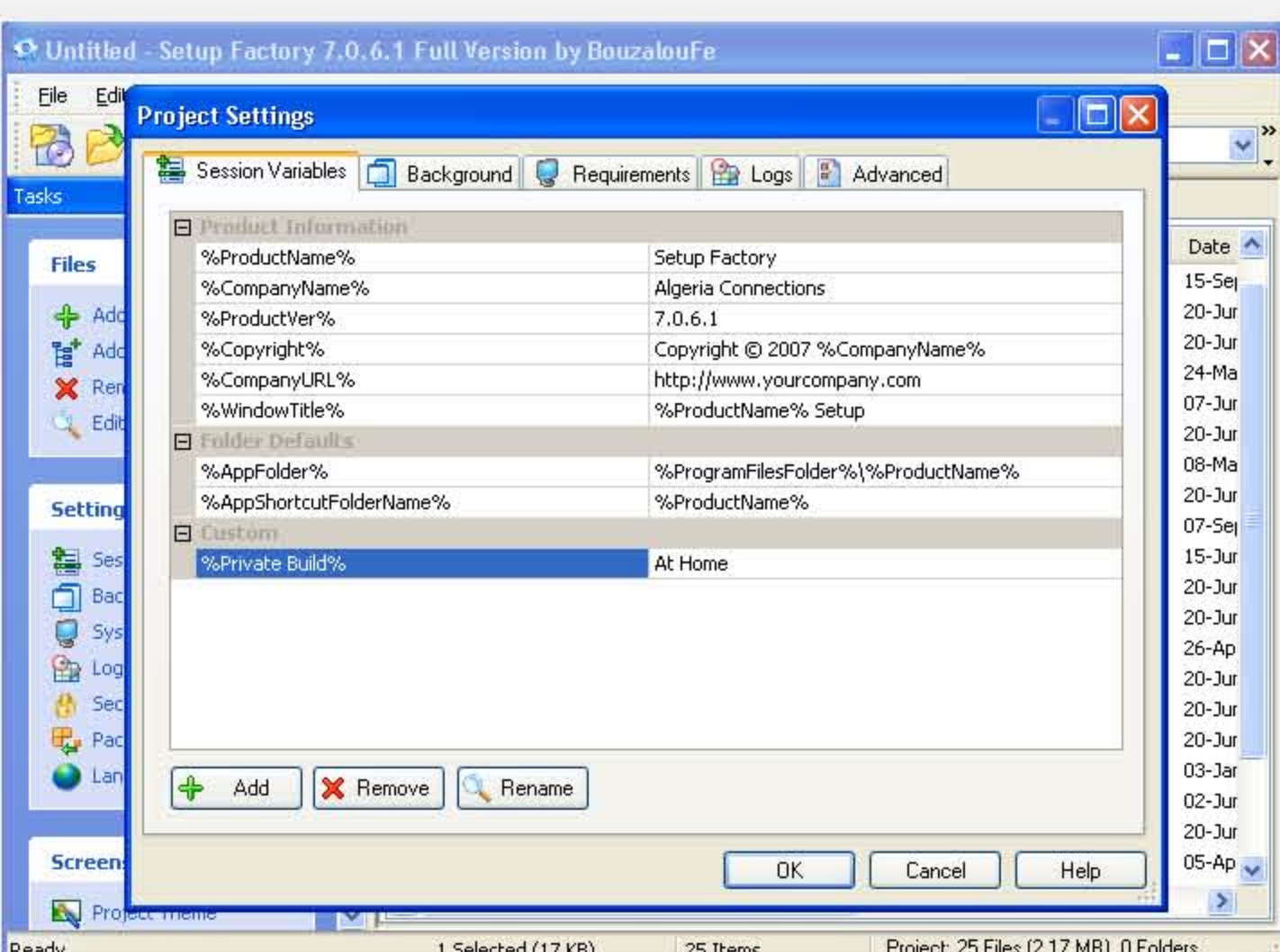
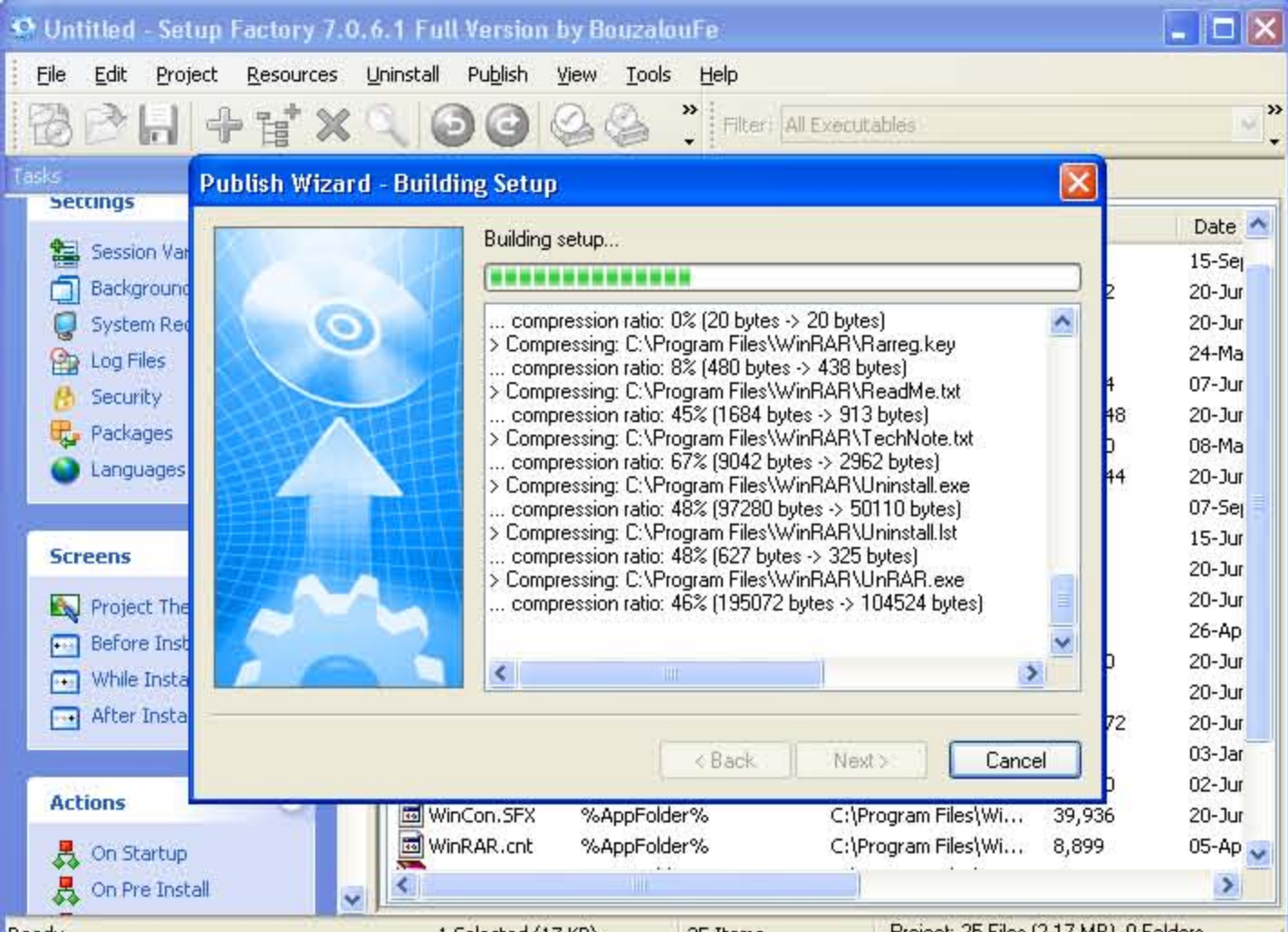






Operating System

- Any OS
 - Windows 95
 - Windows 95a
 - Windows 95b
 - Windows 95c
 - Windows 98
 - Windows 98
 - Windows 98 SE
 - Windows ME
 - Windows NT 3.51
 - Windows NT 4.0
 - Windows NT 4.0 (No SP)
 - Windows NT 4.0 SP 1
 - Windows NT 4.0 SP 2
 - Windows NT 4.0 SP 3
 - Windows NT 4.0 SP 4
 - Windows NT 4.0 SP 5
 - Windows NT 4.0 SP 6
 - Windows 2000
 - Windows 2000 (No SP)
 - Windows 2000 SP 1
 - Windows 2000 SP 2
 - Windows 2000 SP 3
 - Windows 2000 SP 4
 - Windows 2000 (All Future SP)
 - Windows XP
 - Windows XP (No SP)
 - Windows XP SP 1
 - Windows XP SP 2
 - Windows XP (All Future SP)
 - Windows Server 2003
 - Windows Server 2003 (No SP)
 - Windows Server 2003 (All Future SP)
 - Windows Vista
 - Windows Vista (No SP)
 - Windows Vista (All Future SP)
 - All Future OSs



Handy Project Filters

Filter: All Executables

Edit filters

Tasks

Files

- Add files
- Add folder reference
- Remove selected files
- Edit file properties

Settings

Screens

- Project Theme
- Before Installing
- While Installing
- After Installing

Actions

Resources

Uninstall

Archive External

Tabbed File Lists

Name	Destination	Folder
Quickstart Video.exe	%AppFolder%	C:\Documents an...
readme.txt	%AppFolder%	C:\Documents an...
Quickstart.pdf	%AppFolder%	C:\Documents an...
autorun.exe	%AppFolder%	C:\Documents an...
++	%AppFolder%\AutoPlay	C:\Documents an...
++	%AppFolder%\Help	C:\Documents an...

Output

Debugger text is output here...

Debugger Output Pane

Customizable Columns

Task Based Workflow

SETUP FACTORY



Create a New Project

مشروع جديد



Use the Project Wizard.

تعيين المشروع باستخدام المعالج



Open Existing Project

فتح مشروع سابق

Select an existing project to edit.

تحديد المشروع الموجود للتعديل



Open Last Project

فتح المشروع الأخير

C:\Documents and Settings\... My Documents\WCD.sf6



Exit

خروج

Close Setup Factory.

إغلاق البرنامج



Welcome



Click Next to begin.

Welcome to the Setup Factory Project Wizard!

The Project Wizard will guide you through the necessary steps of creating an installation for your software.

On the following screens you will be asked a series of questions. Setup Factory will use your responses to create a customized project for you.

When Setup Factory has gathered enough information from you, it will generate your custom project. You will then be returned to the main screen where you can further customize your project using Setup Factory menu commands and/or build your disk set!

Click Next to continue, or Cancel to abort.

إلغاء الأمر

التالي <

> السابق



General Information



Fill in the fields below and click Next to continue.

What is your company name?

Company X

اسم الشركة

What is your product's name or title?

Application X

اسم المنتج (البرنامج)

What is your product's version?

1.0

إصدار المنتج

What is your product's marketing tagline?

Marketing hype here!

العلامة التجارية

What is your product's information URL?

http://www.CompanyXDomain.com

عنوان اخبار المنتج

إلغاء الأمر

< التالي

> السابق



Source Directory



Locate your source directory and click Next to continue.

The Project Wizard now needs to know where to find your source files. These are the files that Setup Factory will be building an installation for.

Project Wizard will maintain an exact image of the files found in this directory and optionally all of its subdirectories. You will be able to add or remove files from this list once you are returned to Setup Factory's main screen.

What directory are your files located in?

C:\Program Files\Serials 2000\

موقع ملفات البرنامج



Include files in subdirectories

تضمين الملفات المجددات التابعة

ابحث عن مجلد البرنامج

إلغاء الأمر

< التالي

> السابق



Options



Select the optional components and click Finish to continue.

Include Uninstall support إضافة خيار إلغاء التثبيت

Create a log file during installation إضافة ملف تسجيل أثناء التثبيت

Support install types (Complete, Custom, etc.) and packages نوع التثبيت

My program uses third-party runtime modules (Visual Basic, BDE, MDAC, etc.)

Select Runtime Modules

البرنامج يستخدم مكونات الطرفية الثالثة وقت التشغيل

This is the final step of the Project Wizard. Click Back to go back and review your options, Finish to create your Setup Factory project, or Cancel to abort.

إلغاء الأمر

إنهاء

> السابق

File Edit إنشاء التطبيق استخدام المعالج .ool فتح الملف: إضافة ملف



حفظ فتح جديد

إعدادات المشروع تقرير عام خصائص الملف

Design

General Design
التصميم العام

Screens
شاشة العرض

Actions
الإجراءات

Packages
الحزم

Runtime Support
متطلبات عملية التشغيل

Uninstall
إلغاء التثبيت

File Name	Destination	Package	Shortcut	Size	
UNWISE.EXE	C:\Program Files\Serials 20...	%AppDir%	UNWISE.EXE	162,304	
Serial2k.chm	C:\Program Files\Serials 20...	%AppDir%	Serial2k.chm	170,701	
uninst-s2k.exe	C:\Program Files\Serials 20...	%AppDir%	uninst-s2k.exe	36,868	
serial2k.exe.bak	C:\Program Files\Serials 20...	%AppDir%		999,424	
090101-020102.s...	C:\Program Files\Serials 20...	%AppDir%		66	
info.txt	C:\Program Files\Serials 20...	%AppDir%		408	
010103.seu.sig	C:\Program Files\Serials 20...	%AppDir%		66	
dto.nfo	C:\Program Files\Serials 20...	%AppDir%			
اسم الملف و نوعه	C:\Prog	موقع الملف	الحزمة	اسم الاختصار للملف	حجم الملف (بايت)
080102.sfv	C:\Program Files\Serials 20...	%AppDir%		134	
081502.SFV	C:\Program Files\Serials 20...	%AppDir%		166	
090102.sfv	C:\Program Files\Serials 20...	%AppDir%		134	
091502.sfv	C:\Program Files\Serials 20...	%AppDir%		134	
100102.sfv	C:\Program Files\Serials 20...	%AppDir%		134	
101502.seu.sig	C:\Program Files\Serials 20...	%AppDir%		66	
file_id.diz	C:\Program Files\Serials 20...	%AppDir%		521	
Serials2000.nfo	C:\Program Files\Serials 20...	%AppDir%		6,816	
021502.seu.sig	C:\Program Files\Serials 20...	%AppDir%		66	
MiniMP3Decode.dll	C:\Program Files\Serials 20...	%AppDir%		53,248	
palmutil.dll	C:\Program Files\Serials 20...	%AppDir%		28,672	
serial2k.exe	C:\Program Files\Serials 20...	%AppDir%	serial2k.exe	999,424	
serials.000	C:\Program Files\Serials 20...	%AppDir%		175	
serials.001	C:\Program Files\Serials 20...	%AppDir%		49,134	

Archive CD-ROM

عدد الملفات حجم الملفات



Product Info



Settings



Languages



Serial Numbers



Primer Files

General

معلومات المنتج

Product name:

Serials2000

اسم البرنامج

Company name:

اسم الشركة

Product tagline:

العلامة التجارية

Version:

4.04

إصدار البرنامج

Copyright notice:

إشعار حقوق النشر © 2001

Information URL:

عنوان معلومات البرنامج

تعليمات

إلغاء الأمر

موافق



Installation

الإعدادات

إضافة سجل التنصيب

إخفاء تفاصيل العمل في سجل التنصيب

 Create an installation log file Hide action details in log file

File name:

اسم الملف

التحقق من السجلات قبل التنصيب

تنفيذ الإعدادات في وضع صامت

 Verify archive before installing Run setup in silent mode

Application title (appears in the taskbar while setup is running):

 عنوان التطبيق (يظهر في شريط المهام أثناء إعدادات التنصيب)

Progress screen image:

شعار شاشة التنصيب

 Show Setup Factory logo on initial splash screen

عرض الشعار عند ابتداء الشاشة المبتدئة

Variable Defaults

%AppDir% (Default installation path):

%SCFolderTitle% (Default shortcut folder):

المسار الافتراضي للتنصيب

مجند الاختصار الافتراضي

تعليمات

إلغاء الأمر

موافق



Languages supported in setup: اللغات

Language	Default	Language File
English	TRUE	C:\Program Files\Setup Factory 6.0\Languages\English.lng

اختر اللغة التي تدعمها إعدادات التنصيب

الجارح

إضافة لغة

حذف

خصائص اللغة



تعليمات

إلغاء الأمر

موافق



This is the default language ← اعتماد الإقتراضية للغة المختاره

Double click a message to edit the text:

Category	ID	Text
Misc	MSG_GEN_FAILED	فشل عملية التشغيل
Misc	MSG_GEN_PACKAG...	حجم الحزمة
Misc	MSG_GEN_TOTAL_...	حجم التثبيت الإجمالي
Misc	LANG_NAME	العربية
Button	BTN_CANCEL	إلغاء الأمر
Button	BTN_OK	موافق
Button	BTN_BROWSE	استعراض...
Button	BTN_START	بدء تنفيذ
Button	BTN_CLOSE	إغلاق
Button	BTN_YES_TO_ALL	نعم للجميع
Button	BTN_NO_TO_ALL	لا للجميع
Button	BTN_YES	نعم
Button	BTN_NO	لا
Button	BTN_NEXT	التالي >



تحرير

OK

Cancel

Help



إضافة قائمة جديدة

إعادة تسمية القائمة

Serial number list:



حذف القائمة

Serial Numbers 1 قائمة الأرقام التسلسلية

تكوين الأرقام التسلسلية حذف إدراج رقم

Serial numbers in list:



Generate...

146563558424893

تصدير

Export...

استيراد

Import...

إزالة

Clear

يمكنك من إدراج رقم أو استيراد قائمة من
ملف نصي و تصدير القائمة الحالية وأيضا
تكوين الأرقام التسلسلية بشكل تلقائي

تعليمات

إلغاء الأمر

موافق

Generate Serial Number



Serial Numbers

عدد الأرقام التسلسلية المكونة

Number of serial numbers to generate:

100



تكوين أرقام تسلسلية متعاقبة

Generate sequential serial numbers

First serial number:

الرقم التسلسلي البدائي

Generate random serial numbers تكوين أرقام تسلسلية عشوائية

Serial number mask: قناع الرقم التسلسلي

#####-#####-#####-#####



OK

Cancel

Help

Before Installing

After Installing

قبل التثبيت

Screen Name	Screen Title	Condition
ترحيب - عنوان جانبي (عربي)	%ProductName% إعدادات تث...	%SysLanguage% = 1
إتفاقية الترخيص (عربي)	%ProductName% إعدادات تث...	%SysLanguage% = 1
معلومات المستخدم (عربي)	%ProductName% إعدادات تث...	%SysLanguage% = 1
قائمة نصية (عربي)	%ProductName% إعدادات تث...	%SysLanguage% = 1
حدد مجلد التثبيت (عربي)	%ProductName% إعدادات تث...	%SysLanguage% = 1
حدد مجلد الاختصار (عربي)	%ProductName% إعدادات تث...	%SysLanguage% = 1
جاهز للتثبيت (عربي)	%ProductName% إعدادات تث...	%SysLanguage% = 1

شاشات العرض المتوفرة في المشروع

إضافة شاشة

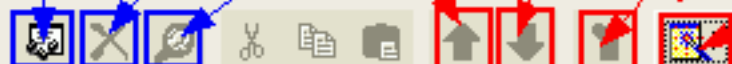
حذف

تحريك لأعلى

تحريك لأسفل

معاينة

خيارات متقدمة



خصائص

Export Screen... تصدير شاشة

Import .DAT File... استيراد شاشة

(.DAT)

تعليمات

إلغاء الأمر

موافق



Settings **اعدادات** Custom Before After

Screen Identification **تعريف الشاشة**

Screen name:

اسم الشاشة **حدد مجلد الاختصار (عربي)**

يمكن

Window Appearance **مظهر النافذة**

Window title: **يجب عدم تغيير ترميزات البرنامج**

عنوان النافذة **إعدادات تثبيت %ProductName%**

Heading:

عنوان الرئيسي **مجلد الاختصار**

Sub heading:

عنوان فرعي **حدد مجلد الاختصار ثم انقر التالي للمتابعة**

Image:

اختر الصورة (تظهر أما في الأعلى أو الجانب)

Screen Condition **شروط الشاشة**

لغة النظام العربية (1)

لغة النظام الإنجليزية (9)

بناء صيغة الشرط

%SysLanguage% = 1

Build...

Buttons **أزرار**

Next:

التالي >

مرئي Visible Enabled

Back:

المسابق <

Visible Enabled

Cancel:

إلغاء الأمر

Visible Enabled

Help:

تعليمات **Actions...**

Visible Enabled

تسمية الأزرار

تأثيرات نزر تعليمات

تعليمات

إلغاء الأمر

موافق



Screen Properties: (عربي) حذو مجلد الاختصار

- Settings
- Custom
- Before
- After

نخصيص

النص العشوائى - General Text

Text:

الإعدادات سوف تضيف ايقونات إختصار للمجلد المشار إليه في الأسفل. إذا كنت تريد استخدام المجلد الافتراضي، وإلا يمكنك كتابة اسم جديد، أو تحديد المجلد الموجود من القائمة

هنا اكتب النص التي تريده أن يظهر (البرنامج وضع نص جاهز "العشوائى استخدامة")

Shortcut Folder

Prompt above the shortcut folder field:

عنوان فوق حقل مجلد الاختصار

Default shortcut folder: مجلد الاختصار الافتراضي

%ProductName%

- Enabled
- NT All Users

يجب عدم تغيير ترميزات البرنامج

Variables

Store the full path to the shortcut folder in variable:

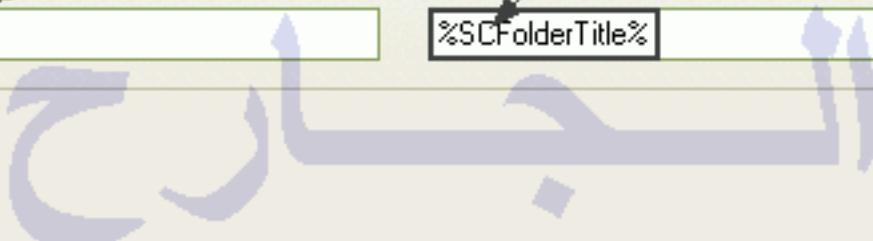
حفظ المسار الكامل لمجلد الاختصار في المتغير

%SCFolderPath%

Store just the folder name in variable:

حفظ اسم المجلد فقط في المتغير

%SCFolderTitle%



- تعليمات
- إلغاء الأمر
- موافق



التحقق من الرقم التسلسلي (عربي) Screen Properties:

- Settings
- Custom**
- Before
- After

تخصيص

Instructions

Text:
 الرقم التسلسلي المطلوب لاستئناف التثبيت. فضلاً اكتب الرقم التسلسلي داخل الصندوق في الأسفل ثم انقر التالي للمتابعة

Serial Number

Prompt above serial number entry field:
 عنوان فوق حقن الرقم التسلسلي: الرقم التسلسلي:

Store the serial number in variable:
 %UserSerialNumber%

Show this message if validation fails:
 رسالة تظهر عند إدخال الرقم الخاطيء لقدم قيمت بإدخال الرقم التسلسلي الخاطيء. فضلاً حاول مرة أخرى.

Serial number must be in list:
 Serial
 Serial
 Serial Numbers 1

Maximum number of attempts:
 4

Mask password

أقصى عدد للمحاولات

حجب كلمة المرور

ادخل قائمة الأرقام التسلسلية المستخدمة

- تعليمات
- إلغاء الأمر
- موافق



اسختر طررقفة التثبفبف (عربف) Screen Properties:

Settings Custom Before After

Install Types

نخصفص

نموضف
كامل
الآءنف
مخففص

أنواع (طرق) التثببف

Name: نموضف اسم النوع

Description: تثببف معظم ممبراف البرنامج شبورعاف مءسءءسن لمعظم المءسءءءمفن

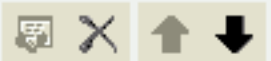
الوصف

Set packages to state:

arab

Package 2

ءءءءءم المعفنء



Group Options

Store selected install type name in variable:

%InstallType%

Store selected install type index in variable:

%InstallTypeIndex%

Default install type:

نموضف انطرقفة الإفتراضفة

انقر بالفئر الأفمن لإءراج مءفففر

- Undo
- Cut
- Copy
- Paste
- Delete
- Select All
- Insert

- Variable... Ctrl+B
- File Path... Ctrl+F
- Folder Path... Ctrl+D
- File Reference... Ctrl+R

ءعلفماف

إلغاف الأمر

Archive

CD-ROM



اختر الحزم (عربي) Screen Properties

- Settings
- Custom**
- Before
- After

Instructions

تخصيص

Text:

فضلاً اختر مميزات البرنامج التي تريد تشبيتها و انقر التالي للمتابعة.

Packages

All available packages:

Package 2

جميع الحزم المتوفرة

إضافة الكل



إضافة

إزالة



إزالة الكل

Packages available on this screen:

arab

الحزم المتوفرة على الشاشة



Options

Show package sizes beside package names

عرض الحجم بجانب اسم الحزمة

- تعليمات
- إلغاء الأمر
- موافق**



Settings Custom Before After

قَبْل

بَعْد

The screen is displayed, after the Screen Condition is evaluated.

- Control Structures
- Dialogs
- File Information
- File Operations
- Folders
- INI Files
- Internet
- Open/Close Programs
- Reboot
- Registry
- Services
- Shortcuts
- Strings
- Text Files
- Variables

هذه الأوامر تُنفذ قَبْل عرض الشاشة بعد إقامة شروط الشاشة

وأيضاً الإجراءات تُنفذ بعد عرض الشاشة إذا نقر على زر التالي

ملاحظة على حسب اختيارك بين قَبْل أو بعد كما هو مبين في علامة التبوب في الأعلى

أوامر تُنفذ قَبْل الشاشة

أو بعد الشاشة



Export Actions... Ctrl+E تصدير الإجراءات
Import Actions... Ctrl+T استيراد الإجراءات
Import Registry Values... استيراد قيمة التسجيل

تعليمات إلغاء الأمر موافق



Import Registry Key/Values

- 📁 HKEY_CLASSES_ROOT
- 📁 HKEY_CURRENT_CONFIG
- 📁 HKEY_CURRENT_USER
- 📁 HKEY_LOCAL_MACHINE
- 📁 HKEY_USERS

استيراد قيم مفاتيح التسجيل

المفاتيح الفرعية فقط

القيم فقط

المفاتيح الفرعية والقيم

What do you want to import? ما نذي نريد استيراده؟

Sub keys only
 Values only
 Sub keys and values

Recurse sub keys

OK

Cancel



إعادة تشغيل النظام (عربي) Screen Properties:

Settings إعدادات Custom Before After

Screen Identification تعريف الشاشة

Screen name: اسم الشاشة
إعادة تشغيل النظام (عربي)

Window Appearance مظهر الشاشة

Window title: عنوان الشاشة
%ProductName% إعدادات تثبيت

Heading: العنوان الرئيسي
إعادة تشغيل الكمبيوتر

Sub heading: العنوان الفرعي
يحتاج الجهاز لإعادة التشغيل.

Image: اختر الصورة وظهر في الأعلى

Screen Condition شروط الشاشة

[%NeedsReboot% = FALSE] AND [%SysLanguage% = 9]

حدد TRUE أو FALSE لعرض أو تعطيل الشاشة أو إغبي الشرط

Buttons أزرار

Next: إنهاء

Enabled Visible مرئي

Back: المسابق <

Enabled Visible

Cancel: إلغاء الأمر

Enabled Visible

Help: تعليمات

Enabled Visible

تسمية الأزرار

كأثيرات نزر تعليمات

Actions...

بناء صيغة الشرط

Build...

امتداد اللغة العربية (١)
امتداد اللغة الإنجليزية (٩)

تعليمات إلغاء الأمر موافق



إعادة تشغيل النظام (عربي) Screen Properties:

- Settings
- Custom
- Before
- After

تعليمات تخصيص

Instructions - تعليمات

Text:

التنصيب سوف يستأنف بعد إعادة تشغيل النظام. إذا كنت لا تريد إعادة التشغيل الآن، سوف تحتاج لفعل ذلك لاحقاً في طلب لإكمال التنصيب

Check Boxes - صناديق الاختيار

- نعم، أعد تشغيل الكمبيوتر الآن.
- لا، أعد تشغيل الكمبيوتر لاحقاً.
- (New Item)

Check box item text:

نص الخيار: نعم، أعد تشغيل الكمبيوتر الآن.

Visible Enabled Checked

Default State: Unchecked Checked

Store check box state in variable:

%DoReboot% الأمر

الخيارات

عرض الخيار

تمكين الخيار غير محدد

الحالة الافتراضية للخيار

تحريك لأعلى

تحريك لأسفل

حذف إضافة



Layout - تخطيط النموذج

- Vertical عمودي
- Horizontal أفقي



إنهاء - عنوان جانبي (عربي) Screen Properties:



Settings



Custom



Before



After

Screen Text **نص الشاشة** **تخصيص**

Text:

الإعدادات اكتملت و البرنامج مثبت الآن.

شكراً لإختيارك %ProductName% %ProductVer%

فضلاً انقر إنهاء للخروج من معالج التثبيت.

هنا تكتب النص المعروض في الشاشة بعد إنهاء التثبيت

تعليمات

إلغاء الأمر

موافق



Settings Custom Before After

قَبْل

بَعْد

The screen is displayed, after the Screen Condition is evaluated.

- Control Structures
- Dialogs
- File Information
- File Operations
- Folders
- INI Files
- Internet
- Open/Close Programs
- Reboot
- Registry
- Services
- Shortcuts
- Strings
- Text Files
- Variables

هذه الأوامر تُنفذ قَبْل عرض الشاشة بعد إقامة شروط الشاشة

وأيضاً الإجراءات تُنفذ بعد عرض الشاشة إذا نقر على زر التالي

ملاحظة على حسب اختيارك بين قَبْل أو بعد كما هو مبين في علامة التبوب في الأعلى

أوامر تُنفذ قَبْل الشاشة

أو بعد الشاشة







Export Actions... Ctrl+E تصدير الإجراءات
Import Actions... Ctrl+T استيراد الإجراءات
Import Registry Values... استيراد قيمة التسجيل

تعليمات إلغاء الأمر موافق



Import Registry Key/Values

-  HKEY_CLASSES_ROOT
-  HKEY_CURRENT_CONFIG
-  HKEY_CURRENT_USER
-  HKEY_LOCAL_MACHINE
-  HKEY_USERS

استيراد قيم مفاتيح التسجيل

المفاتيح الفرعية فقط

القيم فقط

المفاتيح الفرعية والقيم

What do you want to import?

ما نذي نريد استيراده؟

Sub keys only

Values only

Sub keys and values

Recurse sub keys

OK

Cancel



Actions

- Startup
- Before Installing
- After Installing
- Shutdown

These actions are executed at the start of the setup, before the "Before Installing" screens are displayed.

Command

Startup

هذه الإجراءات تُنفذ عند بدء الإعدادات قبل عرض شاشات "قبل التثبيت"

Before Installing

هذه الإجراءات تُنفذ قبل تثبيت الملفات بعد عرض شاشات "قبل التثبيت"

After Installing

هذه الإجراءات تُنفذ بعد تثبيت الملفات قبل عرض شاشات "بعد التثبيت"

Shutdown

هذه الإجراءات تُنفذ عند نهاية الإعدادات بعد عرض شاشات "بعد التثبيت"



الأوامر

للتصدير و الإستيراد



0 items in list

- تعليمات
- إلغاء الأمر
- موافق



Packages

الحزم

Package Name	Variable	Default State
arab	%PackageVariable%	Checked
Package 2	%PackageVariable%3	Checked

الحزم المفشاه

الجارح

إضافة



تعليمات

إلغاء الأمر

موافق

Package Properties



Settings



Localize

إعدادات

Package name:

اسم الحزمة

Description:

الوصف

Variable:

%PackageVariable% المتغير المعين للحزمة

Default value القيمة الافتراضية

TRUE (Selected)

FALSE (Unselected)

افتراضي

غير افتراضي

تعليمات

إلغاء الأمر

موافق

Package Properties



Settings



Localize

الموقع

Language

Localize Package



Language:

Arabic

لغة الترجمة



Name:

الاسم

Description:

الوصف

إضافة



تعليمات

OK

Cancel

Help



Modules

المكونات

Module Name	Description	Size
<input type="checkbox"/> Visual Basic 5.0 (SP3)	Microsoft Visual Basic 5.0 service pack 3 core r...	2.25 MB
<input type="checkbox"/> Visual Basic 6.0 (SP5)	Microsoft Visual Basic 6.0 service pack 5 core r...	2.25 MB

المكونات المطلوبة مع البرنامج
حدد المكونات لتحميل

الجارح

تحميل مكونات إضافية (من موقع البرنامج)

تفاصيل حول أهمية المكونات



Download More Modules...

Details...

تعليمات

إلغاء الأمر

موافق



Uninstall

- Settings
- Before Uninstalling
- After Uninstalling

General — عام

إضافة إلغاء تثبيت البرنامج

Include an uninstall program

Control panel description:

%ProductName% وصف لوحة التحكم

Unique registry key:

%ProductName%%ProductVer% كمييز مفتاح التسجيل

Configuration file:

%AppDir%\virunin.ini الملف المكون

Wizard image:

صورة المعالج

Shortcut Icon — أيقونة الاختصار

إضافة أيقونة إلغاء التثبيت في مجلد الاختصار

Create uninstall icon in shortcut folder

Shortcut icon description:

Uninstall %ProductName% اسم أيقونة الاختصار

Use external icon file استخدام ملف أيقونة خارجي

External icon path:

مسار الأيقونة الخارجية

حدد الأيقونة التي تمثل اختصار
إلغاء التثبيت في قائمة بدء التشغيل

تعليمات

إلغاء الأمر

موافق



Uninstall

- Settings
- Before Uninstalling
- After Uninstalling

These actions are executed before the files and shortcuts are uninstalled.

Command

Before Uninstalling

هذه الإجراءات تُنفذ قبل إلغاء تثبيت الملفات و الاختصارات

After Uninstalling

هذه الإجراءات تُنفذ بعد إلغاء تثبيت الملفات و الاختصارات



0 items in list

تعليمات

إلغاء الأمر

موافق

Project Settings



Build Settings

Design-time Constants

Directories

إعدادات البناء

إعدادات المخرجات

حجم أجزاء المخرج

Output folder:

C:\Output **مسار حفظ الملف المخرج**

Output file segment size:

Largest Possible **أكبر ما يمكن**

Setup file name:

setup.exe **اسم ملف شاشة الإعدادات**

Custom segment size (in bytes):

تخصيص حجم الأجزاء (بالبايت)

Run Before Build - **تشغيل قبل البناء (الإشياء)**

Run After Build - **تشغيل بعد البناء (الإشياء)**

Run program:

مسار البرنامج

Run program:

مسار البرنامج

Command line arguments:

معامل سطر الأوامر

Command line arguments:

معامل سطر الأوامر

Wait for program to finish running

Wait for program to finish running

الانتظار من انتهاء تشغيل البرنامج

الانتظار من انتهاء تشغيل البرنامج

تعليمات

إلغاء الأمر

موافق