

شرح كيفية إرفاق قاعدة البيانات داخل النظام و عمل
Setup للنظام مع قاعدة البيانات والربط بينهما دون
تدخل العميل

م/ دلال محمد علي مهيب العليمي

كاتب الموضوع

11/02/12

بسم الله الرحمن الرحيم

الحمد لله رب العلمين والصلاة والسلام على اشرف خلق الله أجمعين

أما بعد :

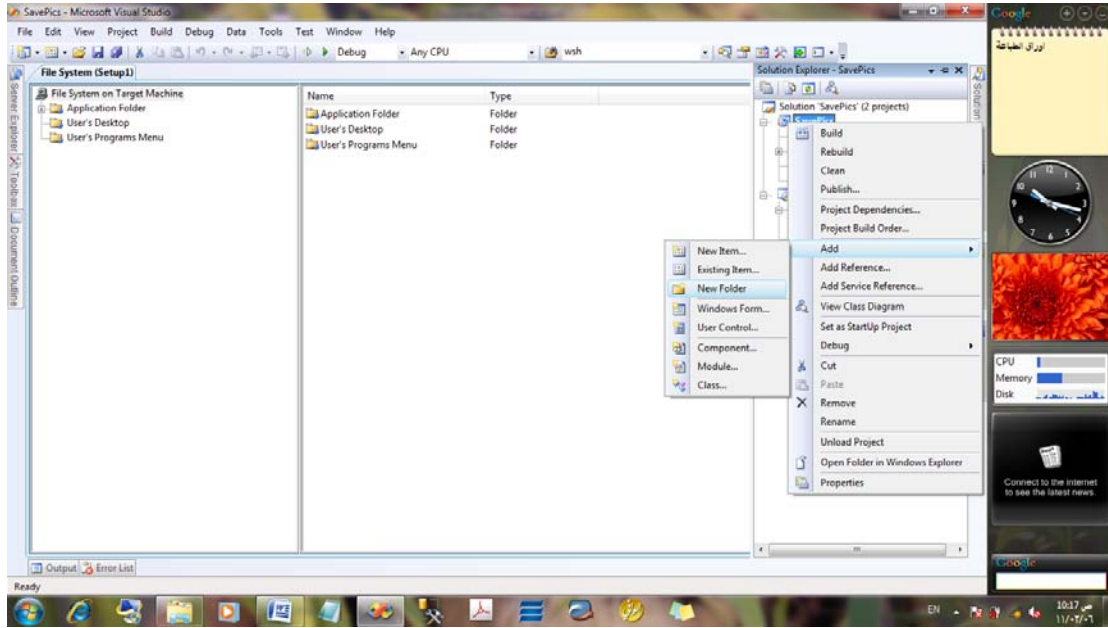
إخواني في الله أحيكم بتحية الإسلام ، واضع بين أيديكم شرح مبسط عن كيفية إدراج قاعدة البيانات إلى setup بحيث لا تحتاج إلى الذهاب إلى العميل و تغيير في إعدادات الاتصال بقاعدة البيانات.

وأتمنى أن يستفيد منه كل من يقرأه. وليس لدي أي مانع في التصرف في الكتيب، فهو خالص لوجه الله الكريم.

أريد أن اذكر هنا أن أي شئ فيه اسم الله فلا تلقه في الأرض.

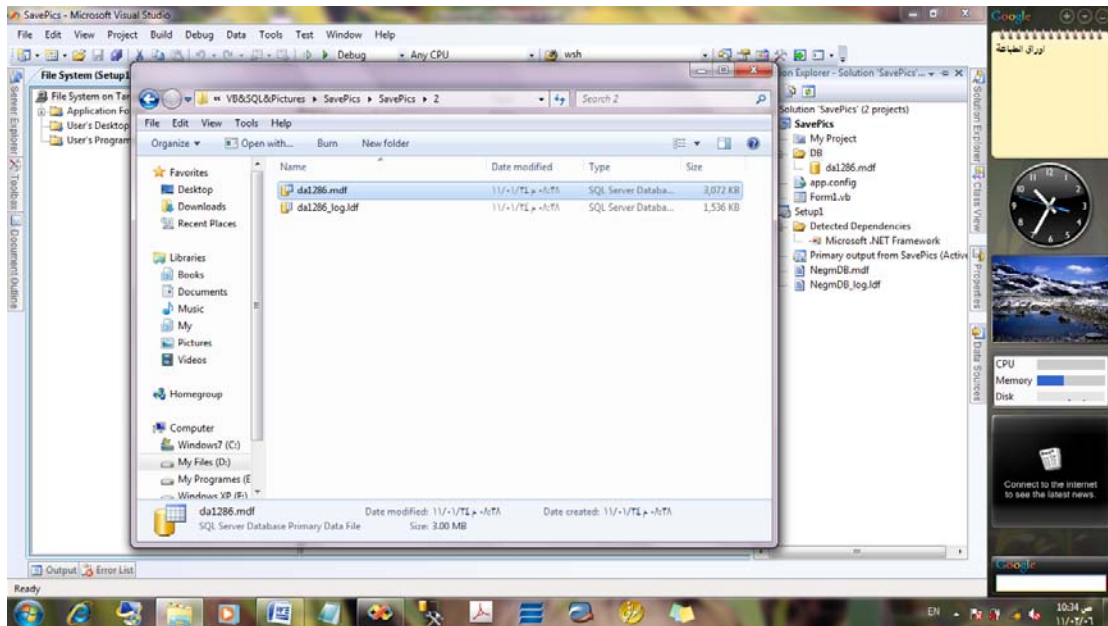
م/ دلال محمد علي مهيب العليمي

أول شئ تقوم بإضافة مجلد إلى النظام الذي أنت عملته كما في الصورة :



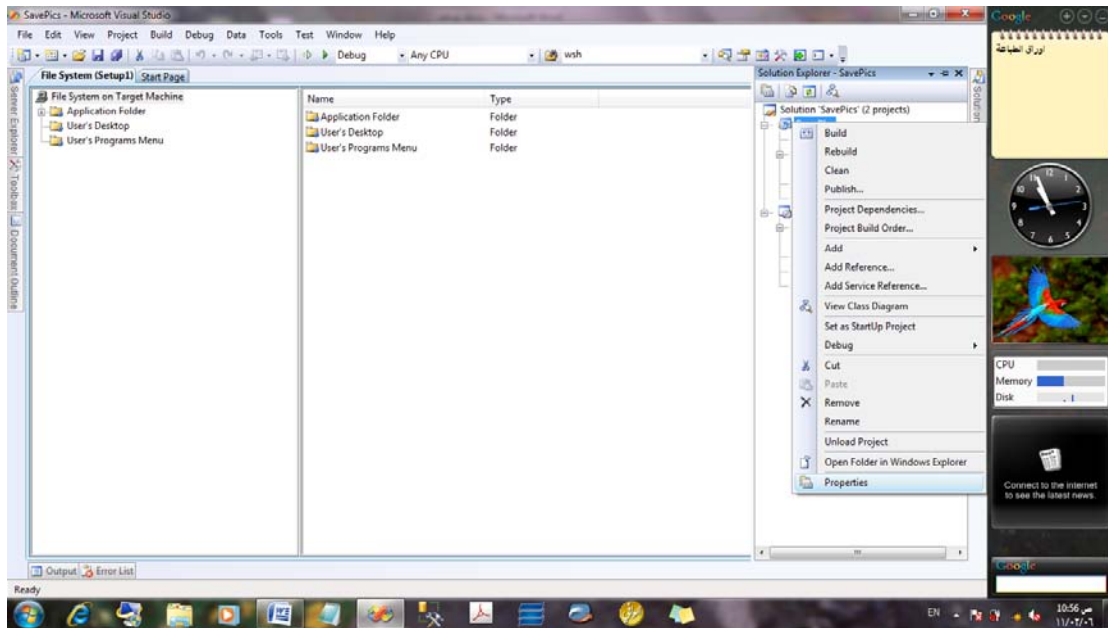
وتقوم بتسميته التسمية التي تدل عليه أو ما تريد.

بعد ذلك قوم بسحب قاعدة البيانات التي أنت تريد ربط النظام بها، ثم أفلتها في المجلد الذي أنت قمت بإنشائه. كما في الصورة:

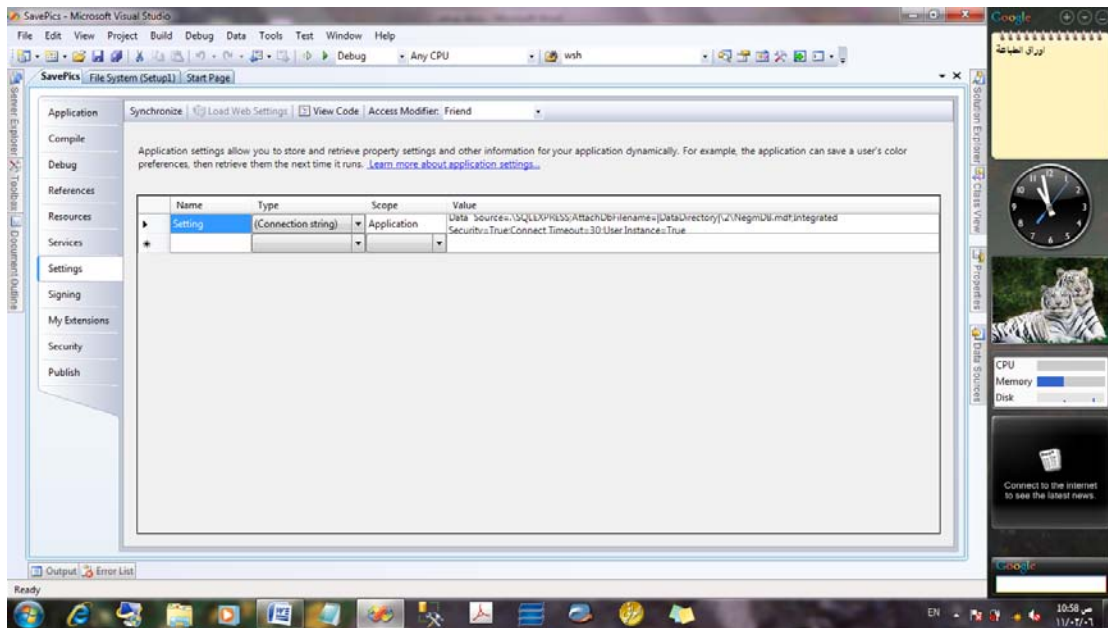


الخطوة التالية هي تعديل سطر أو طريقة الربط بقاعدة البيانات `ConnectionString`

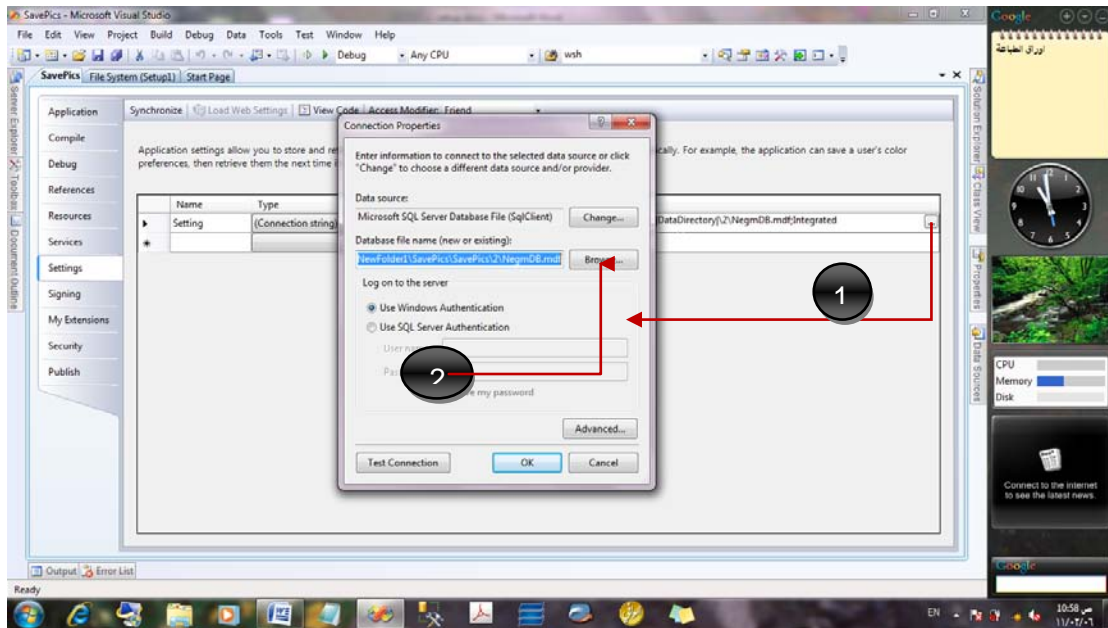
اذهب الى خصائص المشروع كما في الصورة التالية :



ثم الى setting و عدل فيه كالتالي:



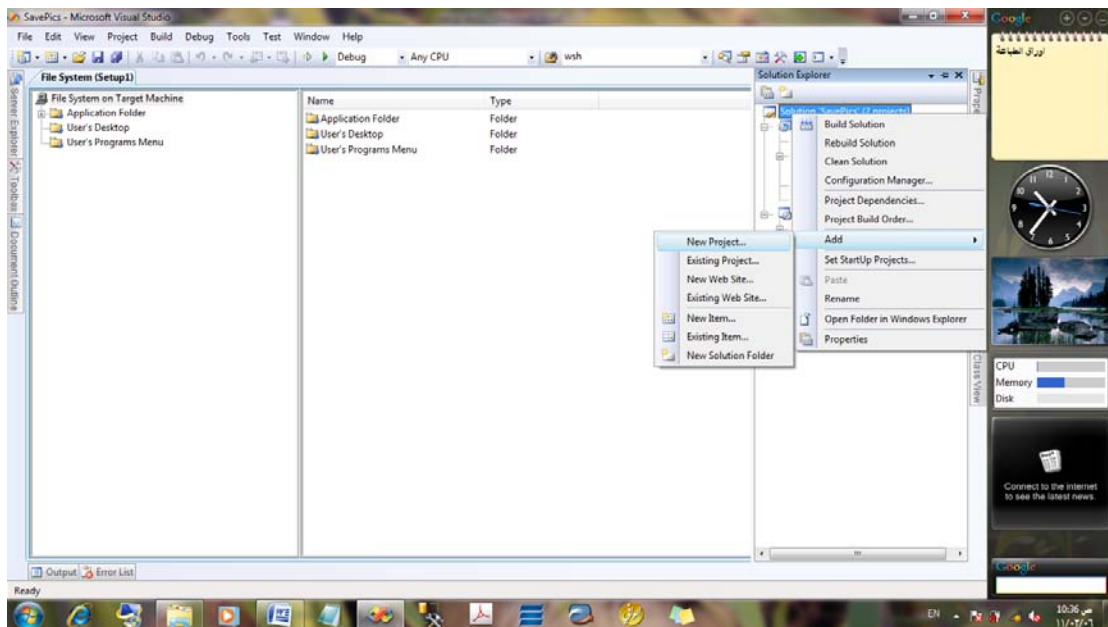
ثم غير الربط وتعمل له Browse الى المجلد الذي قمنا بإنشائه سابقاً DB

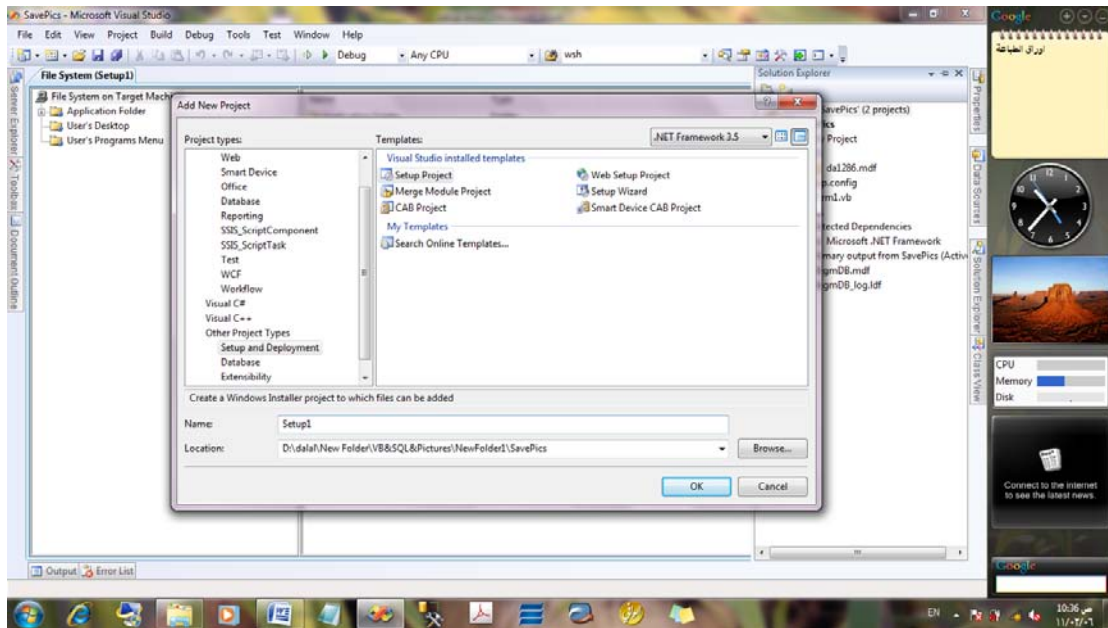


الآن سوف يكون Connection String كالتالي :

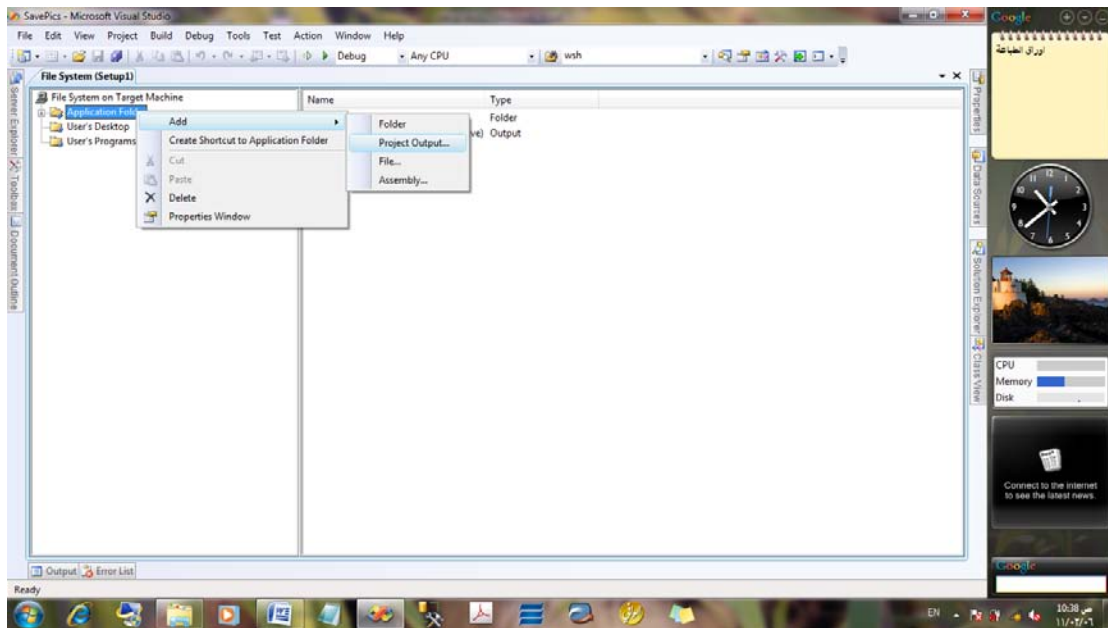
DataSource=.\\SQLEXPRESS;AttachDbFilename=|DataDirectory|\\DB\\da1289.mdf;Integrated Security=True;Connect Timeout=30;User Instance=True

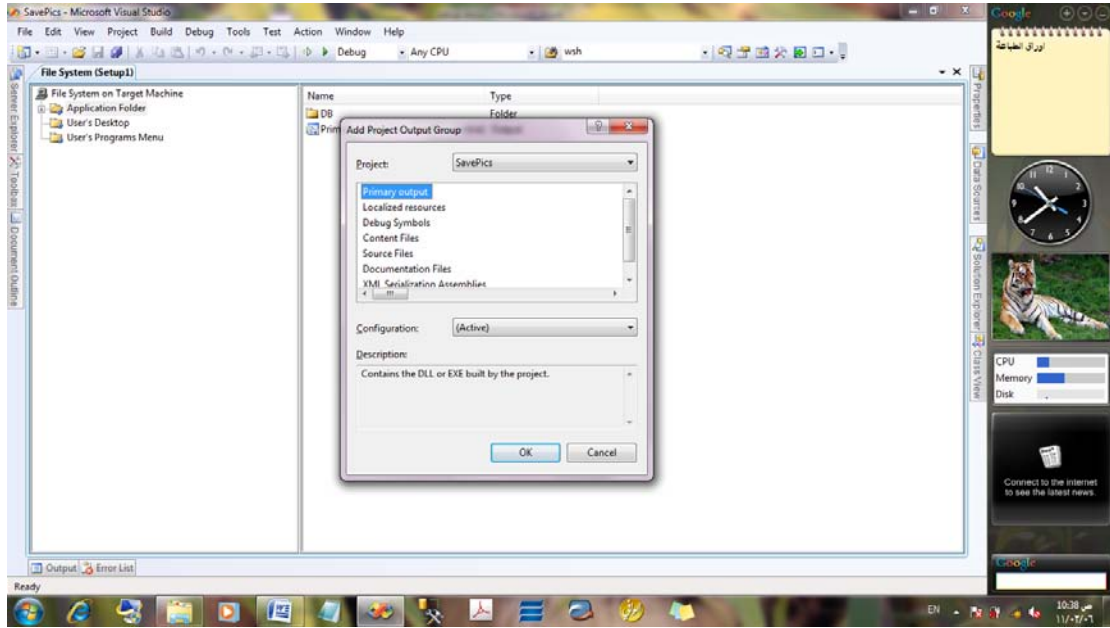
الآن نقوم بإضافة new Project كما في الصور:



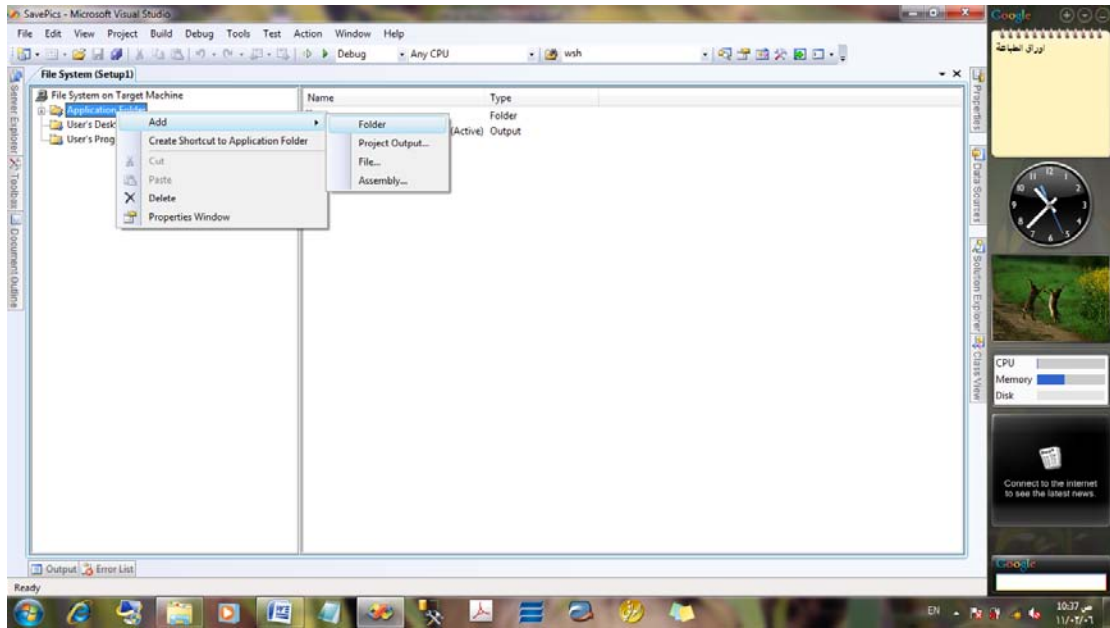


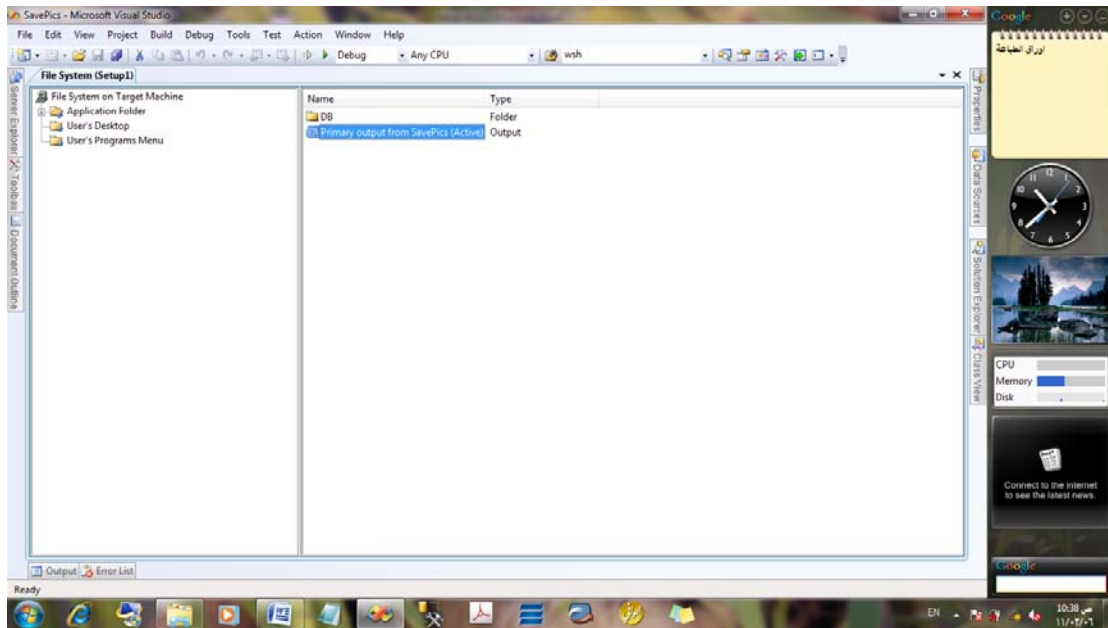
هنا لن اقوم بشرح Setup ولكن سأشرح ما يهنا هنا:



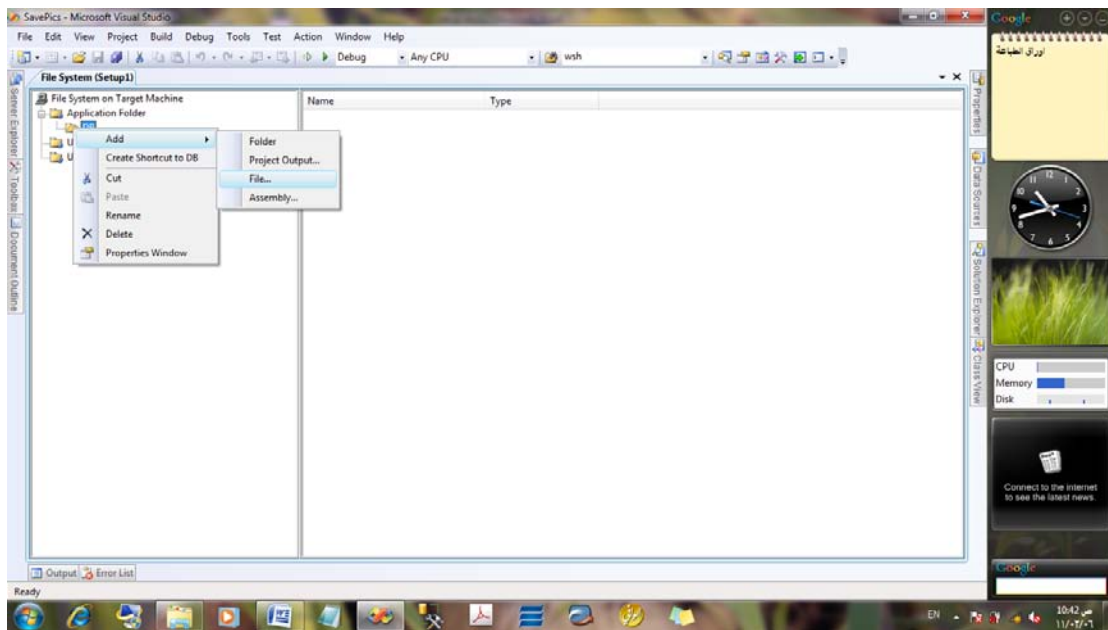


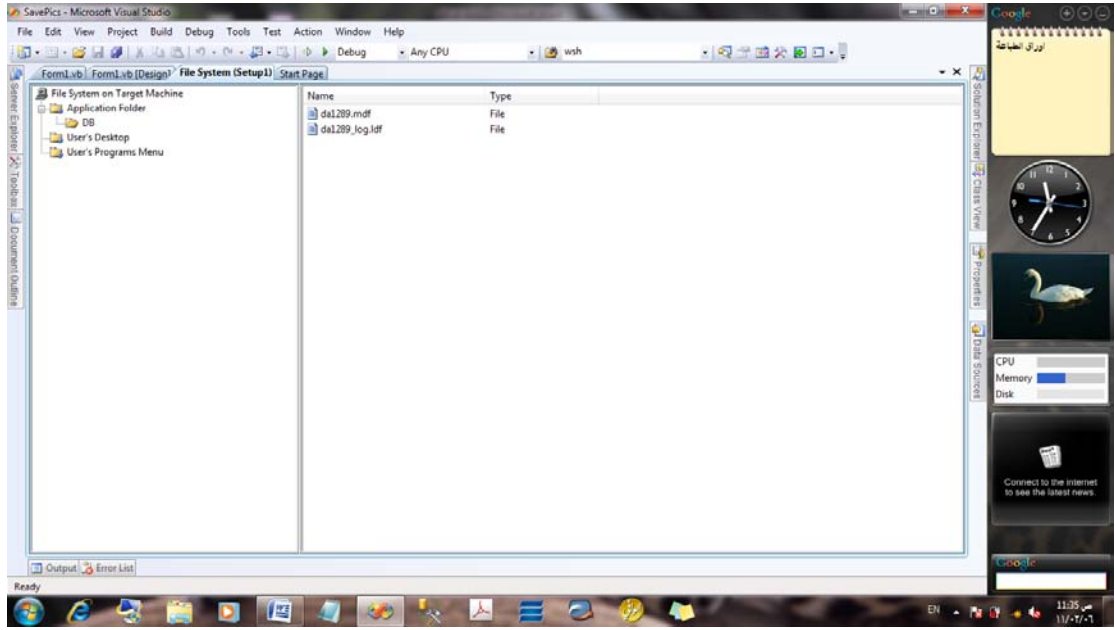
الخطوات السابقة خطوات روتينيه لعمل setup للنظام :
هنا سنقوم بإضافة مجلد بنفس اسم المجلد الذي عملناه داخل النظام





ثم نقوم بإضافة قاعدة البيانات نفسها فيه كما في الصورة:





ألان تقوم بعمل Build Setup1 ثم بعد ذلك تستطيع عمل Install للنظام دون مشاكل إنشاء الله.

اتمنى ان يكون شرحي مفيد ووصل المطلوب أتمنى أن يعمل مع بقية أنواع قواعد البيانات حيث هنا استخدمنا SqlServer

بِسْمِ اللَّهِ الرَّحْمَنِ الرَّحِيمِ