

المشروع الأول / الفصل الدراسي الأول

مشروع ... (فيلا سكنية من دورين)

وصف المشروع :

الرسومات المرفقة تمثل مشروعاً ابتدائياً لمبنى (فيلا سكنية من دورين) ... يشتمل الدور الأرضي بها على مدخل رجال ، مجلس رجال ، قاعة طعام ، صالة معيشة ، مدخل نساء ، مجلس نساء إضافة إلى مدخل خدمة ومنطقة خدمات تضم مطبخ ، مخزن ، حمام ، مغاسل ، دورة مياه ويشتمل الدور الأول بالفيللا على صالة معيشة وغرفة نوم رئيسية ملحقة بها حمام خاص وغرفتي نوم أطفال مع حمام إضافة إلى منطقة خدمات تضم أوفيس وتراسات .

الملاحظات المعمارية :

- ١ - يُحيط بمبنى الفيلا السكنية رصيف بعرض (١,٠٠ متر) وبارتفاع (٠,١٥ متر) .
- ٢ - منسوب تشطيب أرضية الدور الأرضي (+ ٠,٩٠ متر) .
- ٣ - المدخل الرئيسي للفيلا السكنية (مدخل الرجال) يقع في الجهة الغربية ، مدخل النساء يقع في الجهة الجنوبية ، مدخل الخدمة يقع في الجهة الشمالية من المبنى .
- ٤ - الارتفاع الصافي لكل من الدور الأرضي والدور الأول (٢,٩٠ متر) مقيس من منسوب تشطيب الأرضية وحتى باطنية السقف الخرساني .
- ٥ - سمك جميع الجدران في المبنى (٢٠ سم) .
- ٦ - سمك بلاطة السقف الخرساني لكل من سقف الدور الأرضي وسقف الدور الأول (١٥ سم) .
- ٧ - يعلو الشبايك في الدور الأرضي والدور الأول مظلات ببيروز (٥٠ سم) .
- ٨ - عرض القائمة (٣٠ سم) وارتفاع القائمة (١٥ سم) في الدرج الخارجي والدرج الداخلي للمبنى .
- ٩ - يعلو المبنى دروة (ستارة) بارتفاع (١,١٠ متر) مقاسة من منسوب أعلى بلاطة السقف الخرساني .
- ١٠ - الارتفاع الصافي لبيت الدرج أعلى المبنى (٢,٩٥ متر) مقيس من منسوب أعلى بلاطة السقف الخرساني للدور الأول ويعلو بيت الدرج دروة (ستارة) بارتفاع (٠,٧٠ متر) .

الرسومات المطلوب إعدادها لمشروع الفيلا السكنية

أولاً : اللوحات المعمارية :

- ١ - المسقط الأفقي للدور الأرضي بمقياس رسم ١ : ٥٠ .
- ٢ - المسقط الأفقي للدور الأول بمقياس رسم ١ : ٥٠ .
- ٣ - القطاع الرأسي المار بالدرج (العرضي) س / س بمقياس رسم ١ : ٥٠ .
- ٤ - القطاع الرأسي الطولي ص / ص بمقياس رسم ١ : ٥٠ .
- ٥ - القطاعات التفصيلية المعمارية (قطاعات مختارة) بمقياس رسم ١ : ٥٠ .
- ٦ - الواجهات (الواجهة الرئيسية الغربية - الواجهة الجانبية الشمالية) بمقياس رسم ١ : ٥٠ .
- ٧ - الموقع العام للمشروع بمقياس رسم ١ : ٥٠ .

ثانياً : اللوحات الانشائية :

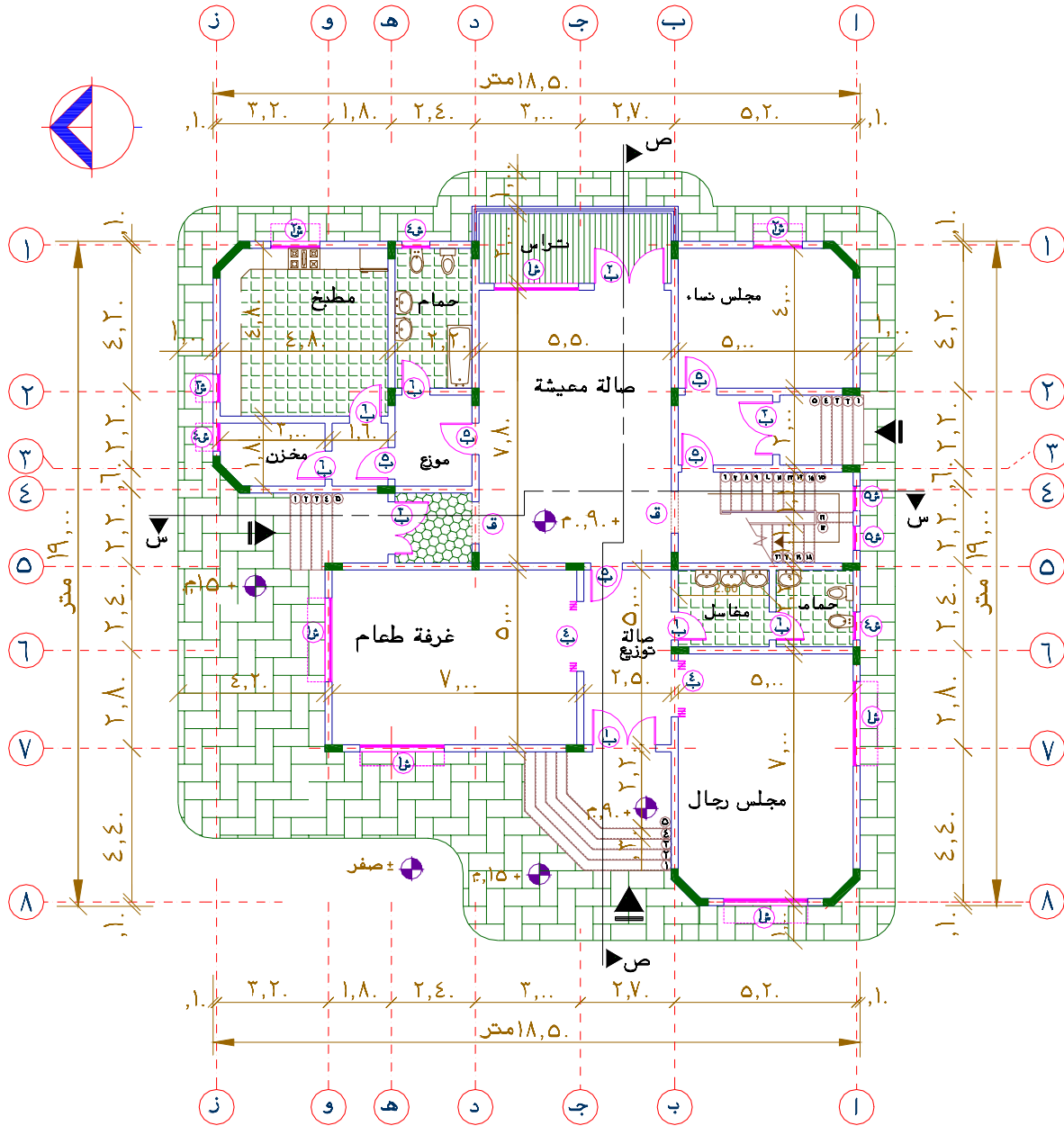
- ١ - المسقط الأفقي للمحاور والأعمدة بمقياس رسم ١ : ٥٠ .
- ٢ - المسقط الأفقي للأساسات بمقياس رسم ١ : ٥٠ .

ثالثاً : لوحات الأعمال التكميلية

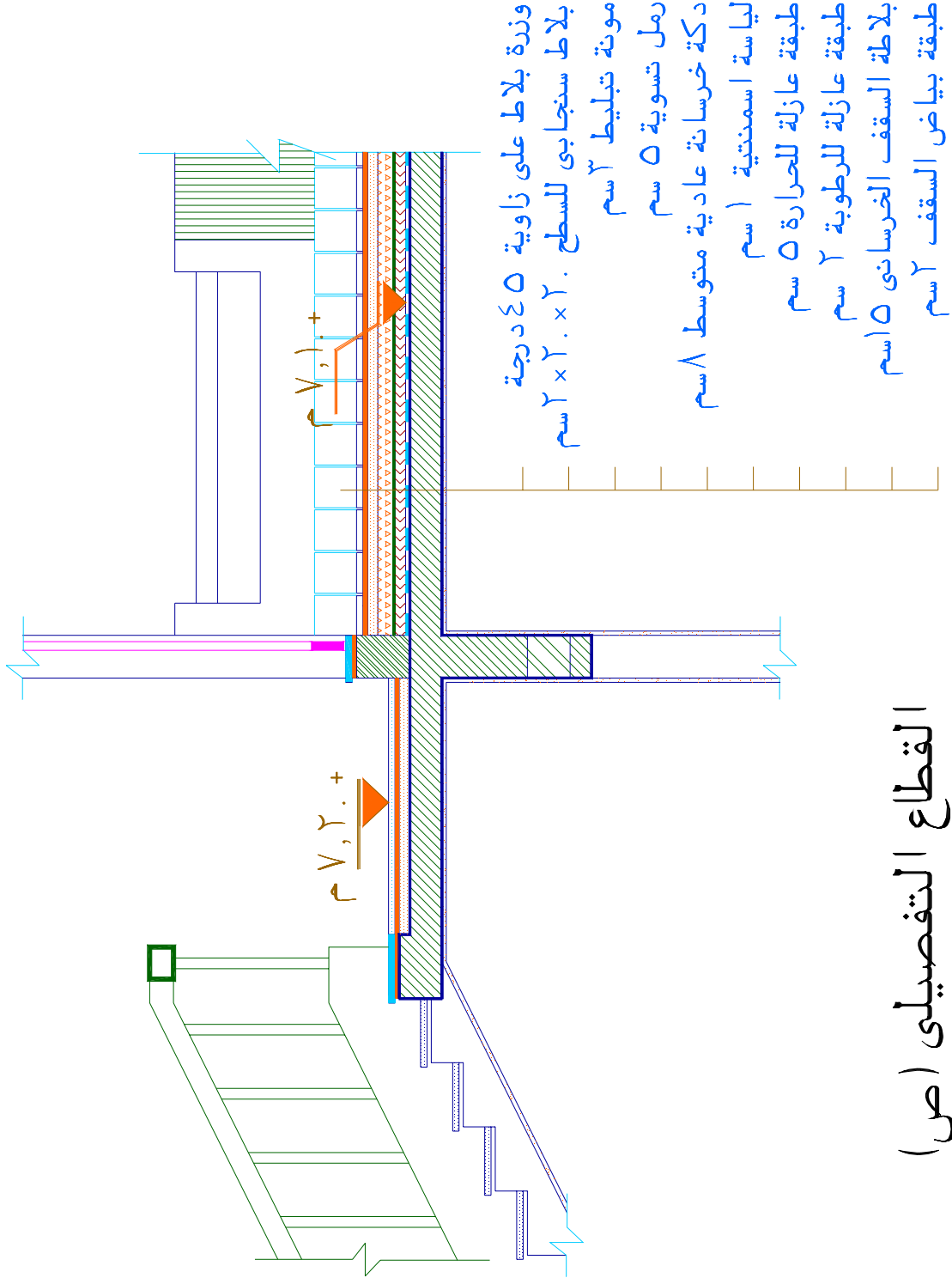
- ١ - المسقط الأفقي لأعمال التمديدات الصحية للدور الأرضي بمقياس رسم ١ : ٥٠ .
- ٢ - المسقط الأفقي لأعمال التمديدات الصحية للدور الأول بمقياس رسم ١ : ٥٠ .
- ٣ - المسقط الأفقي لأعمال صرف مياه الأمطار للأسطح بمقياس رسم ١ : ٥٠ .
- ٤ - المسقط الأفقي لأعمال التمديدات الكهربائية للدور الأرضي بمقياس رسم ١ : ٥٠ .
- ٥ - المسقط الأفقي لأعمال التمديدات الكهربائية للدور الأول بمقياس رسم ١ : ٥٠ .

❖ جدول نماذج فتحات الأبواب والشبابيك :

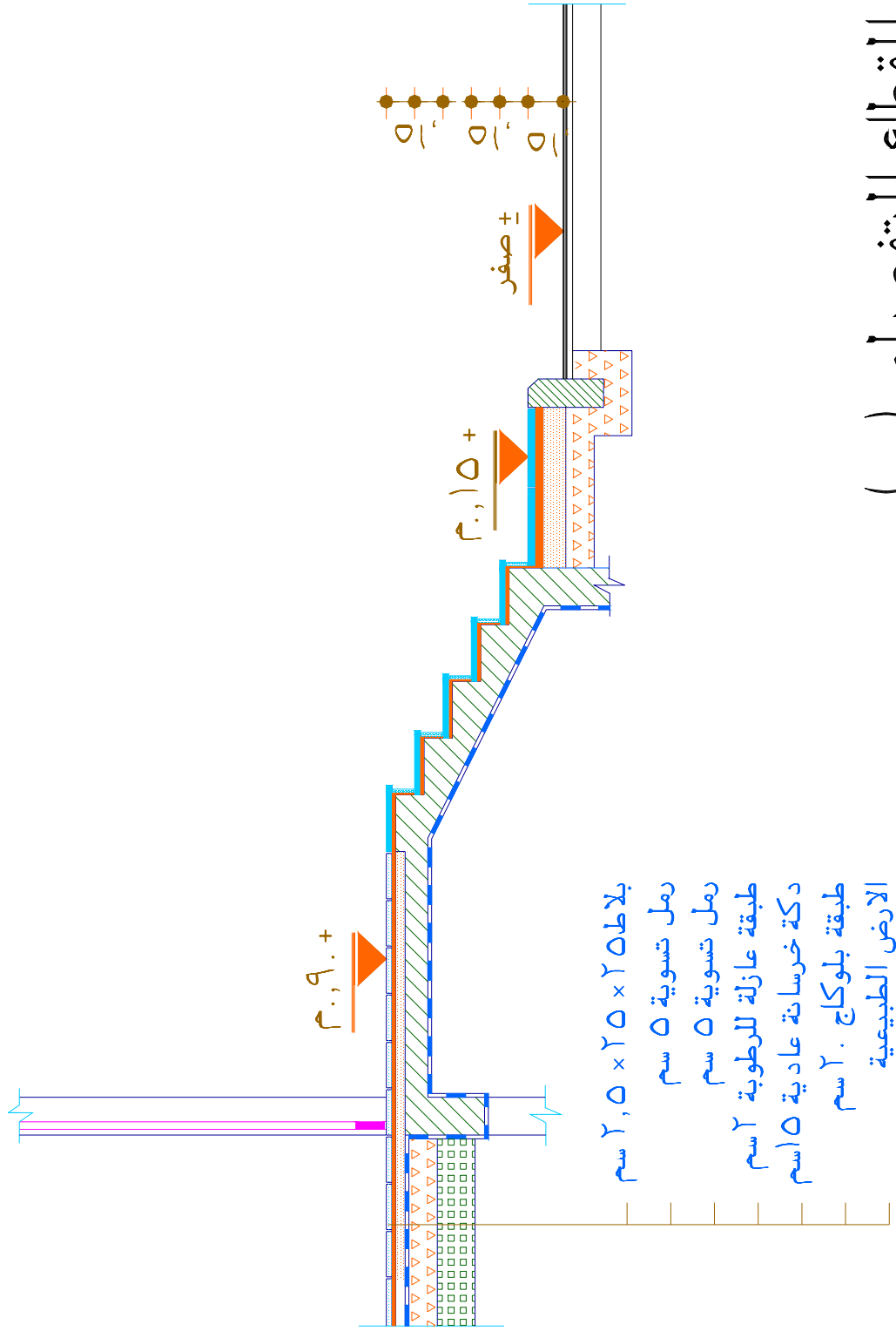
بيان المواصفات	إرتفاع الجلسة	الأبعاد		النموذج
		ارتفاع	عرض	
باب خشب حشو بانوهات مفصلي بورقتين (٠,٨٠ و ١,٠٠ م)	—	٢,٢٠	١,٨٠	ب١
باب ألومنيوم وزجاج سمك (٦ ملم) مفصلي بورقتين	—	٢,٢٠	٢,٠٠	ب٢
باب خشب حشو بانوهات مفصلي بورقتين (٠,٦٠ و ٠,٩٠ م)	—	٢,٢٠	١,٥	ب٣
باب خشب منطبق	—	٢,٢٠	١,٦٠	ب٤
باب خشب حشو بانوهات مفصلي درفة واحدة	—	٢,٢٠	٠,٩٠	ب٥
باب خشب تجليد أبلكاش سمك (٦ ملم) مفصلي درفة واحدة	—	٢,٢٠	٠,٨٠	ب٦
باب ألومنيوم وزجاج سمك (٦ ملم) مفصلي بورقتين	—	٢,٢٠	١,٥	ب٧
فتحة عتب	—	٢,٢٠	١,٢٠	ق
شباك ألومنيوم وزجاج سمك (٦ ملم) منزلق أربعة درف	١,٠٠	١,٢٠	٢,٤٠	ش١
شباك ألومنيوم وزجاج سمك (٤ ملم) منزلق بورقتين	١,٠٠	١,٢٠	١,٤٠	ش٢
شباك ألومنيوم وزجاج سمك (٤ ملم) منزلق بورقتين	١,٠٠	١,٢٠	٠,٨٠	ش٣
شباك ألومنيوم وزجاج سمك (٤ ملم) قلاب بورقتين	١,٤٠	٠,٨٠	٠,٨٠	ش٤
شباك ألومنيوم وزجاج سمك (٦ ملم) مفصلي درفة واحدة	١,٠٠	١,٠٠	٠,٧٠	ش٥
شباك ألومنيوم وزجاج سمك (٦ ملم) مفصلي درفة واحدة	١,٠٠	١,٢٠	٠,٧٠	ش٦

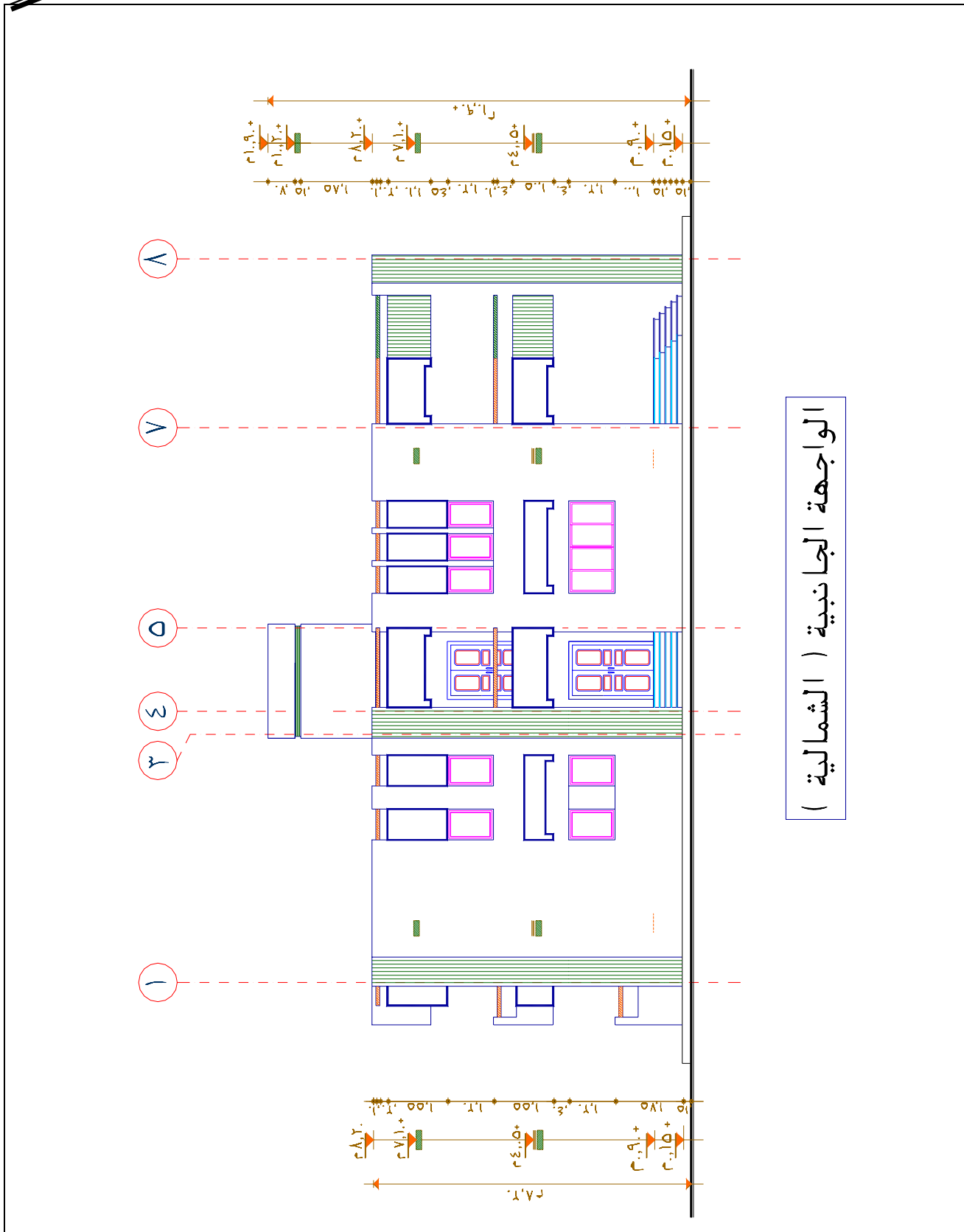


المسقط الافقى للدور الارضى

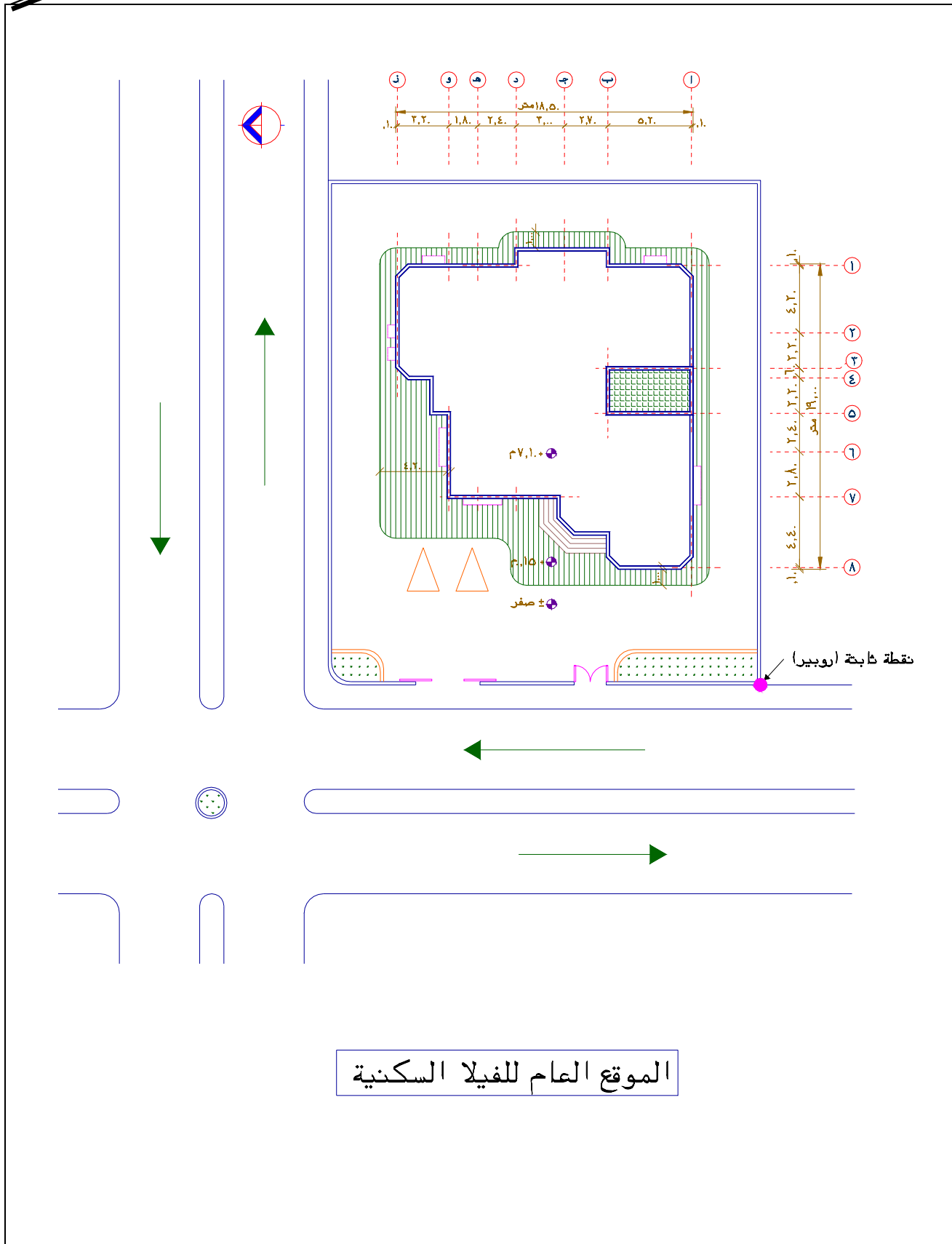


القطاع التفصيلي (س)





الواجهة الجانبيه (الشمالية)



❖❖ جدول القواعد العادية والمسلحة :

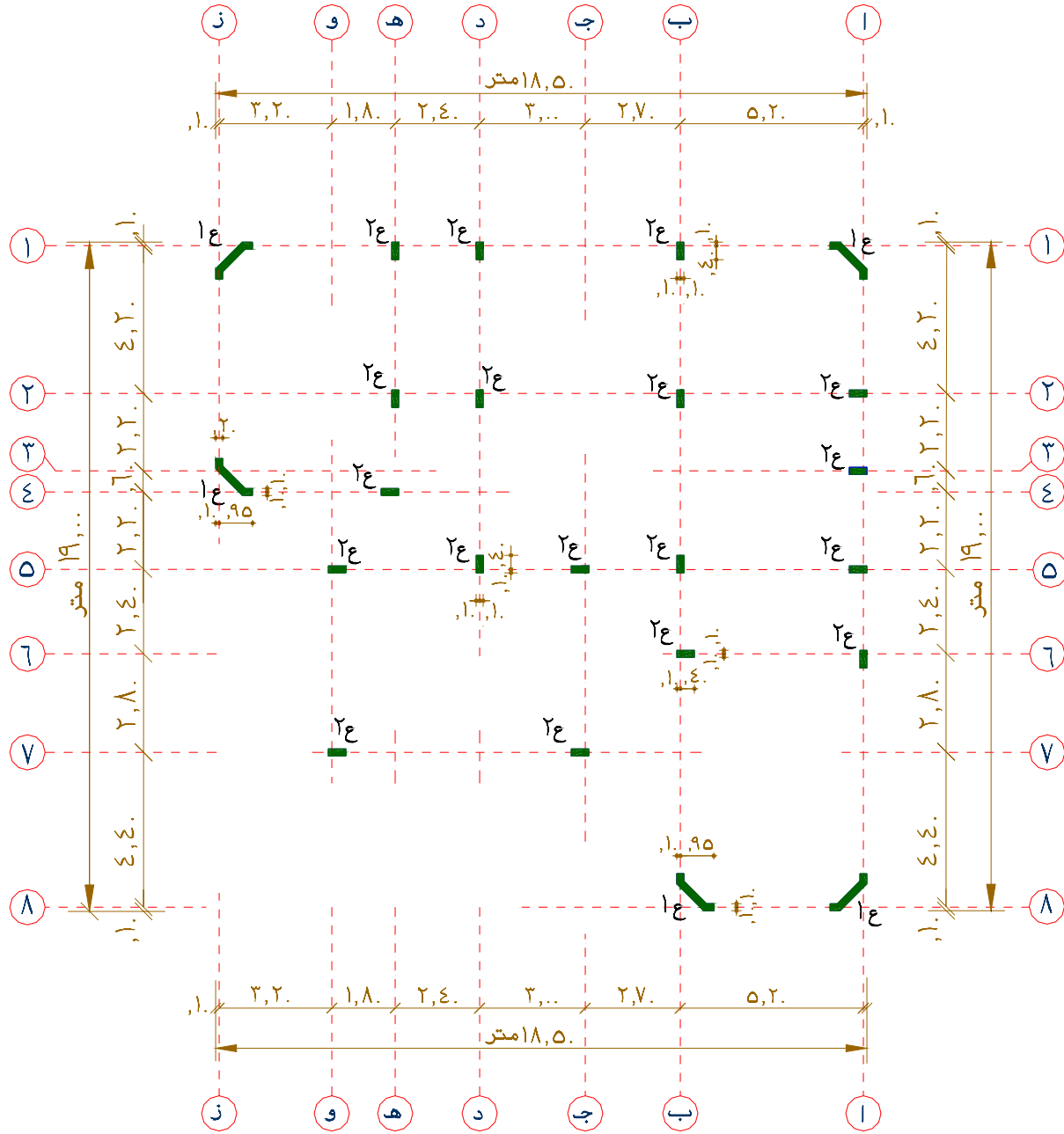
تسليح القواعد المسلحة		القاعدة المسلحة			القاعدة العادية			النموذج
غطاء	فرش	سمك	عرض	طول	سمك	عرض	طول	
١٢ Ø ١٠ ملم	١٦ Ø ١٤ ملم	٠,٥٠	١,٥٠	١,٥٠	٠,٢٠	١,٨٠	١,٨٠	ق ١
١٢ Ø ١٠ ملم	١٤ Ø ١٤ ملم	٠,٤٠	٠,٧٠	١,٠٠	٠,٢٠	١,٠٠	١,٣٠	ق ٢

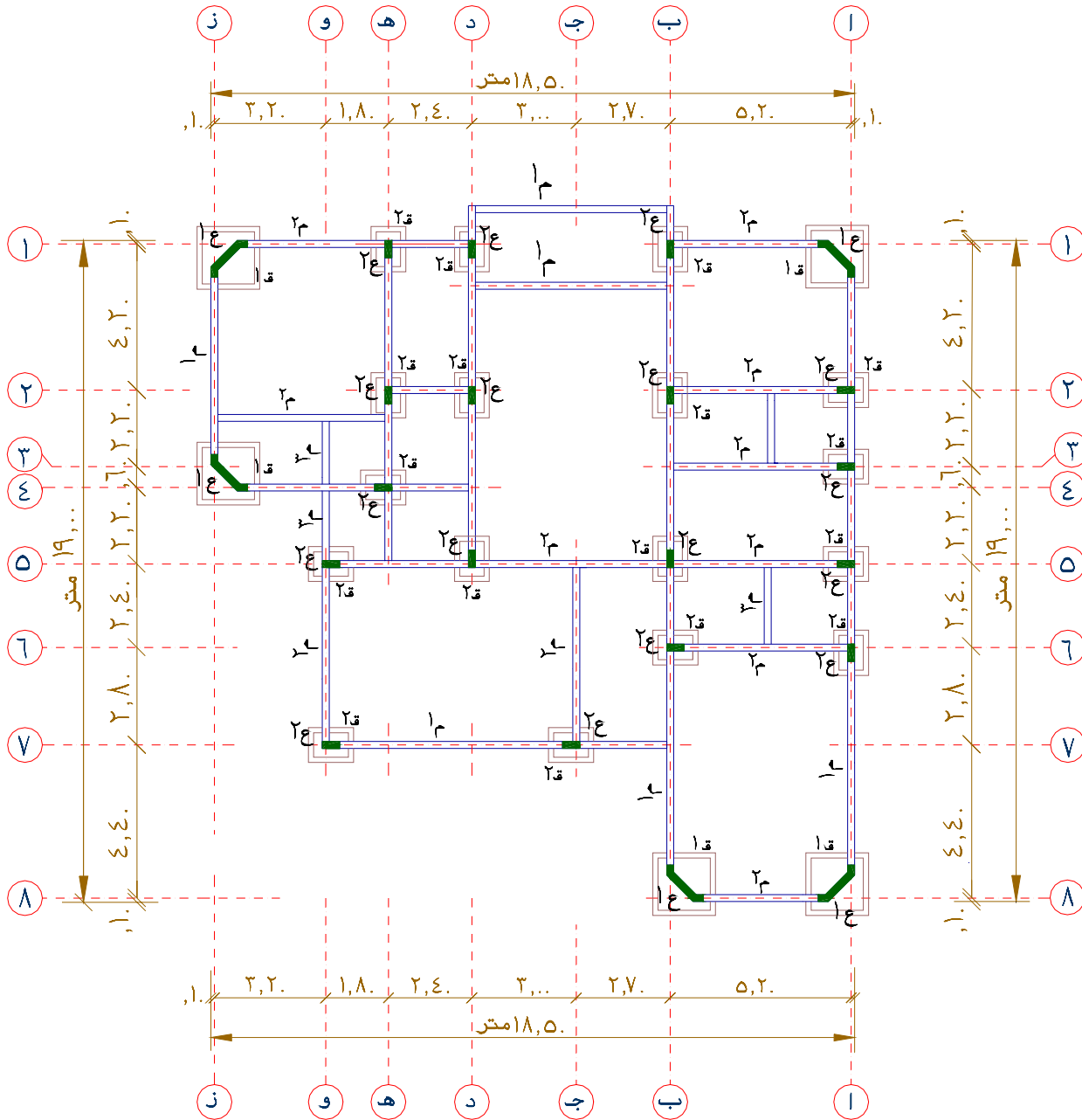
❖❖ جدول الأعمدة :

النموذج	أبعاد العمود	التسليح	الكانات
١٤	حسب نموذج العمود في المسقط الأفقي	١٦ Ø ٨ ملم	٨ Ø ٥ ملم
٢٤	٠,٥٠ م × ٢٠	١٤ Ø ٨ ملم	٨ Ø ٥ ملم
















❖❖ جدول الميدات :

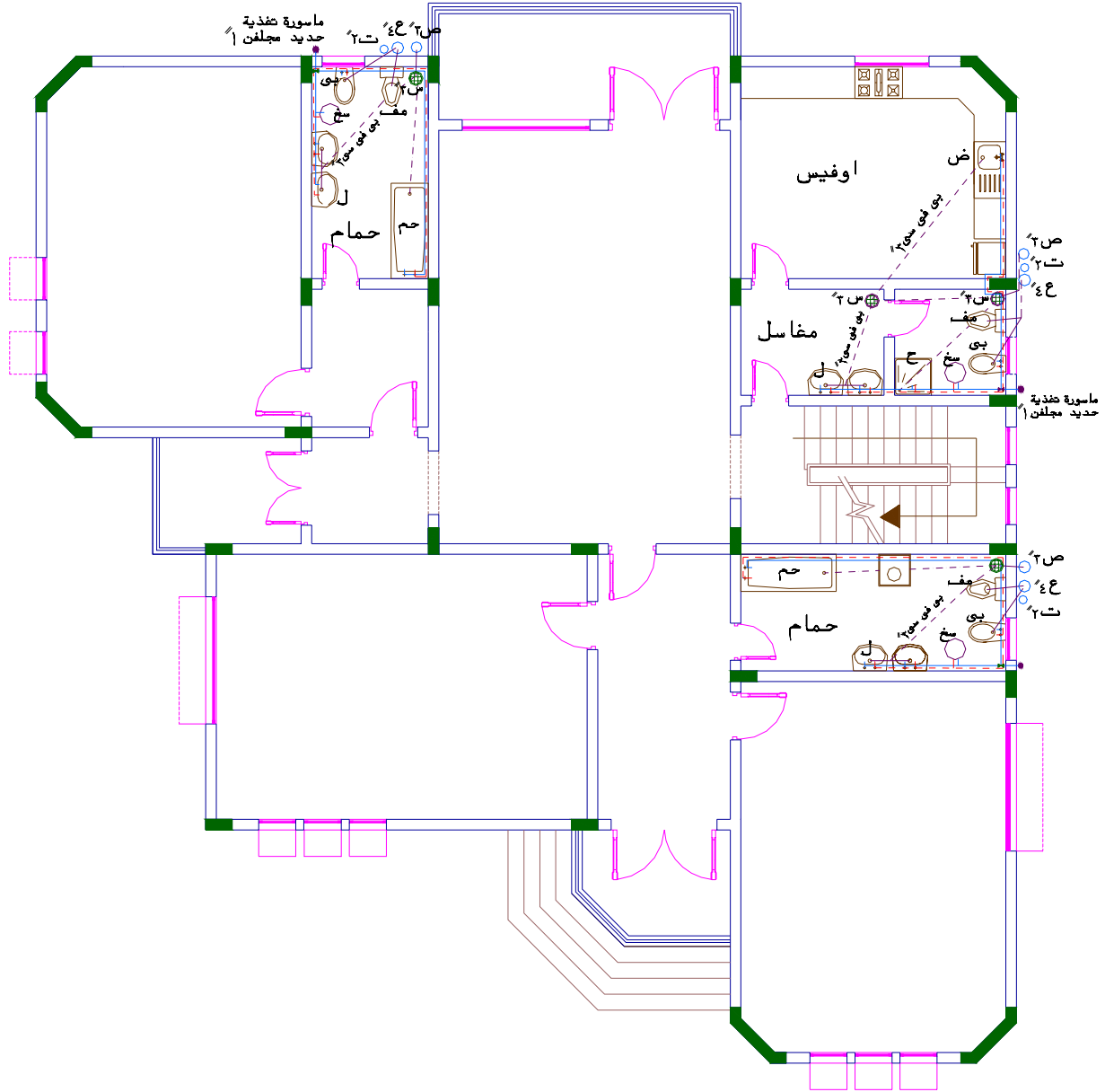
النموذج	أبعاد القطاع	تسليح الميدات		الكانات
		التسليح العلوي	التسليح السفلي	
١م	٠,٢٠ × ٠,٦٠ م	١٦ Ø ٢ ملم	١٤ Ø ٢ ملم	٨ Ø ٥ ملم
٢م	٠,٢٠ × ٠,٤٥ م	١٤ Ø ٢ ملم	١٢ Ø ٢ ملم	٨ Ø ٥ ملم
٣م	٠,٢٠ × ٠,٣٥ م	١٤ Ø ٢ ملم	١٢ Ø ٢ ملم	٨ Ø ٥ ملم





جدول الاعمال الصحية

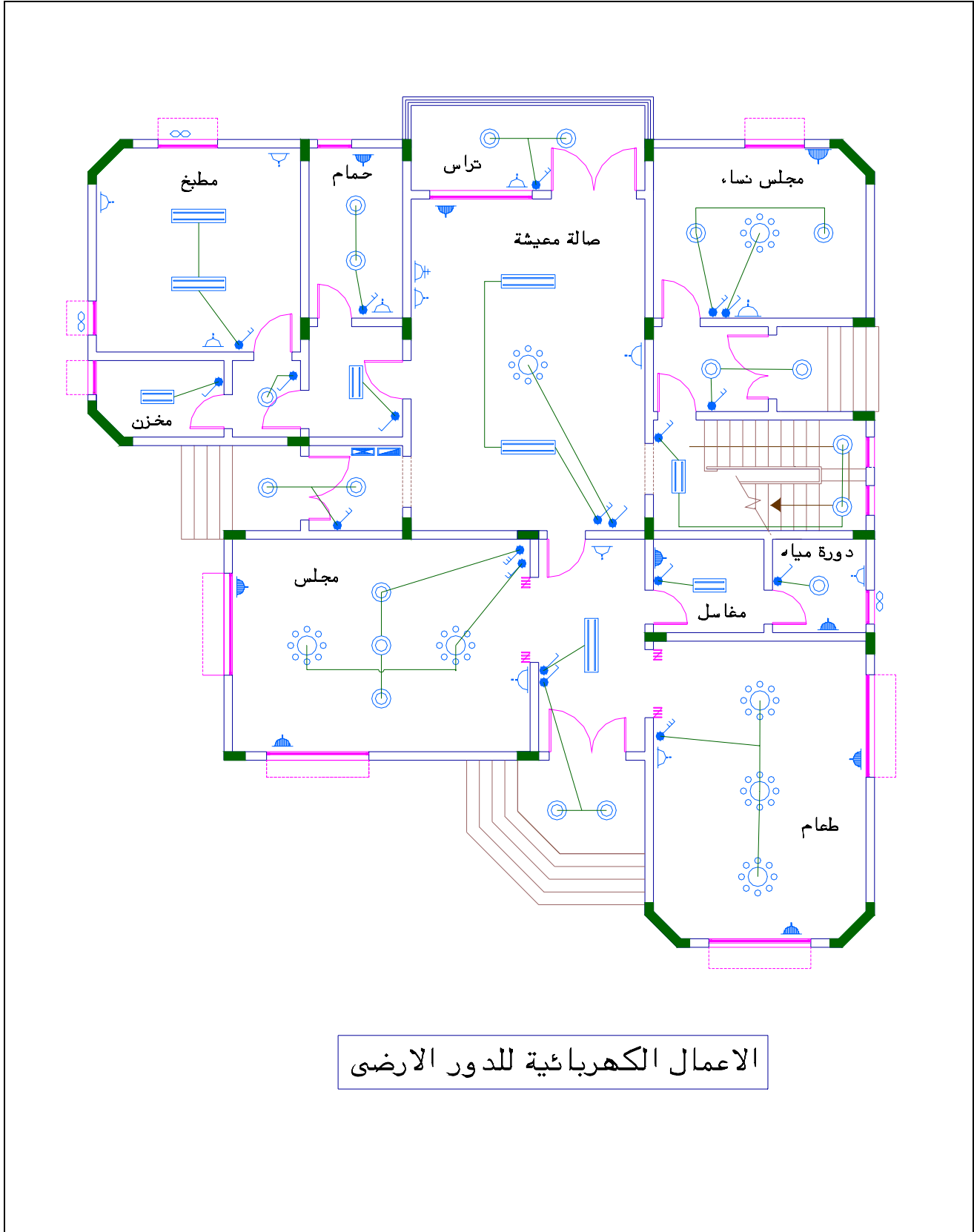
بيانات المواصفات	النموذج
بانيو	حم 
مرحاض افرنجى (غربى)	مف 
حوض تشطيف (بيديه)	بى 
حوض غسيل اوانى	ض 
حوض غسيل ايدى	ل 
حوض قدم ٧. × ٧. سم	ح 
سيفون ارضية ٣ بوصة	س 
محبس مياة	
عمود عمل ٤ بوصة	ع ○
عمود صرف ٣ بوصة	ص ○
عمود تهوية ٢ بوصة	ت ○
ماسورة تغذية حديد مجلفن ١ بوصة	•
خط مياة ساخن ثلاثة ارباع بوصة	
خط مياة بارد نصف بوصة	
سخان مياة كهربائى	سخ ○
جاليتراب ٣. × ٣. سم	جب 
مداد بلاستيك ٣ بوصة	
ماسورة صرف حديد زهر ٤ بوصة	
ماسورة صرف بى , فى , سى ٦ بوصة	
غرفة تفتيش	غت 



الاعمال الصحية للدور المتكرر

جدول الاعمال الكهربائية

النموذج	بيان المواصفات
	وحدة اضاءة فلوروسنت ٢.٥ سم ٢.٥ سم
	وحدة اضاءة مجمعة (٥ م)
	وحدة اضاءة فلوروسنت ٢.٥ سم ٢.٥ سم
	وحدة اضاءة بغطاء (جلوب)
	وحدة قوى (١٦ امبير)
	وحدة قوى (٥ امبير)
	مفرغة هواء (شفاط)
	مفتاح سكة واحدة
	مفتاح سكتين
	مفتاح ثلاث سكك
	لوحة تحكم فرعية لوحات الاضاءة
	لوحة تحكم فرعية لوحات القوى
	مخرج هوائى للتلفزيون



المشروع الثاني / الفصل الدراسي الثاني مشروع ... (عمارة سكنية متعددة الأدوار)

وصف المشروع :

الرسومات المرفقة تمثل مشروعاً ابتدائيً لمبنى عمارة سكنية تتكون من أربعة أدوار (دور أرضي وثلاثة أدوار متكررة) ... الدور الأرضي يشتمل على المدخل الرئيسي للعمارة السكنية مع سكن البواب وستة (٦) محلات تجارية إضافة إلى وسائل الانتقال رأسياً وهي الدرج ووحدة (مصعد) الأدوار المتكررة ثلاثة كل دور يشتمل على شقتين سكنيتين ، والشقة تتكون من مجلس رجال ، قاعة طعام ، صالة معيشة ، ثلاثة غرف نوم ، صالة داخلية (مجلس نساء) .. إضافة إلى منطقة خدمات تضم غرفة خادمة ، مطبخ ، حمام ، مغاسل ، دورة مياه ، تراسات .

الملاحظات المعمارية :

- ١ - يُحيط بمبنى العمارة السكنية رصيف بعرض (٢,٠٠ متر) وبارتفاع (٠,١٥ متر) .
- ٢ - منسوب تشطيب أرضية الدور الأرضي للعمارة السكنية (+ ٠,٩٠ متر) ومنسوب أرضية تشطيب المحلات التجارية (+ ٠,٤٥ متر) .
- ٣ - المدخل الرئيسي للعمارة السكنية (مدخل الشقق السكنية) يقع في الجهة الغربية ، مداخل المحلات التجارية تقع في الجهتين الشرقية والغربية .
- ٤ - الارتفاع الصافي للدور الأرضي والأدوار المتكررة (٣,٠٥ متر) ، الارتفاع الصافي للمحلات التجارية (٣,٨٠ متر) .. مقيس من منسوب تشطيب الأرضية وحتى باطنية السقف الخرساني .
- ٥ - سمك بلاطة السقف الخرساني لأسقف الدور الأرضي والأدوار المتكررة (١٥ سم) .
- ٦ - سمك جميع الجدران في المبنى (٢٠ سم) .
- ٧ - في الدرج الخارجي والدرج الداخلي للمبنى عرض النائمة (٣٠ سم) وارتفاع القائمة (١٥ سم) .
- ٨ - يعلو المبنى دروة (ستارة) بارتفاع (١,٠٠ متر) مقاسة من منسوب أعلى بلاطة السقف الخرساني .
- ٩ - الارتفاع الصافي لبيت الدرج أعلى المبنى (٣,٠٠ متر) مقيس من منسوب أعلى بلاطة السقف الخرساني للدور الأول ويعلو بيت الدرج دروة (ستارة) بارتفاع (٠,٧٠ متر) .

الرسومات المطلوب إعدادها لمشروع العمارة السكنية :

أولاً : اللوحات المعمارية :

- ١ - المسقط الأفقي للدور الأرضي بمقياس رسم ١ : ٥٠ .
- ٢ - المسقط الأفقي للدور الأول والمتكرر بمقياس رسم ١ : ٥٠ .
- ٣ - القطاع الرأسي المار بالدرج (العرضي) س / س بمقياس رسم ١ : ٥٠ .
- ٤ - القطاع الرأسي الطولي ص / ص بمقياس رسم ١ : ٥٠ .
- ٥ - القطاعات التفصيلية المعمارية (قطاعات مختارة) بمقياس رسم ١ : ٥٠ .
- ٦ - الواجهات (الواجهة الرئيسية الغربية - الواجهة الجانبية الشمالية) بمقياس رسم ١ : ٥٠ .
- ٧ - الموقع العام للمشروع بمقياس رسم ١ : ٥٠ .

ثانياً : اللوحات الانشائية :

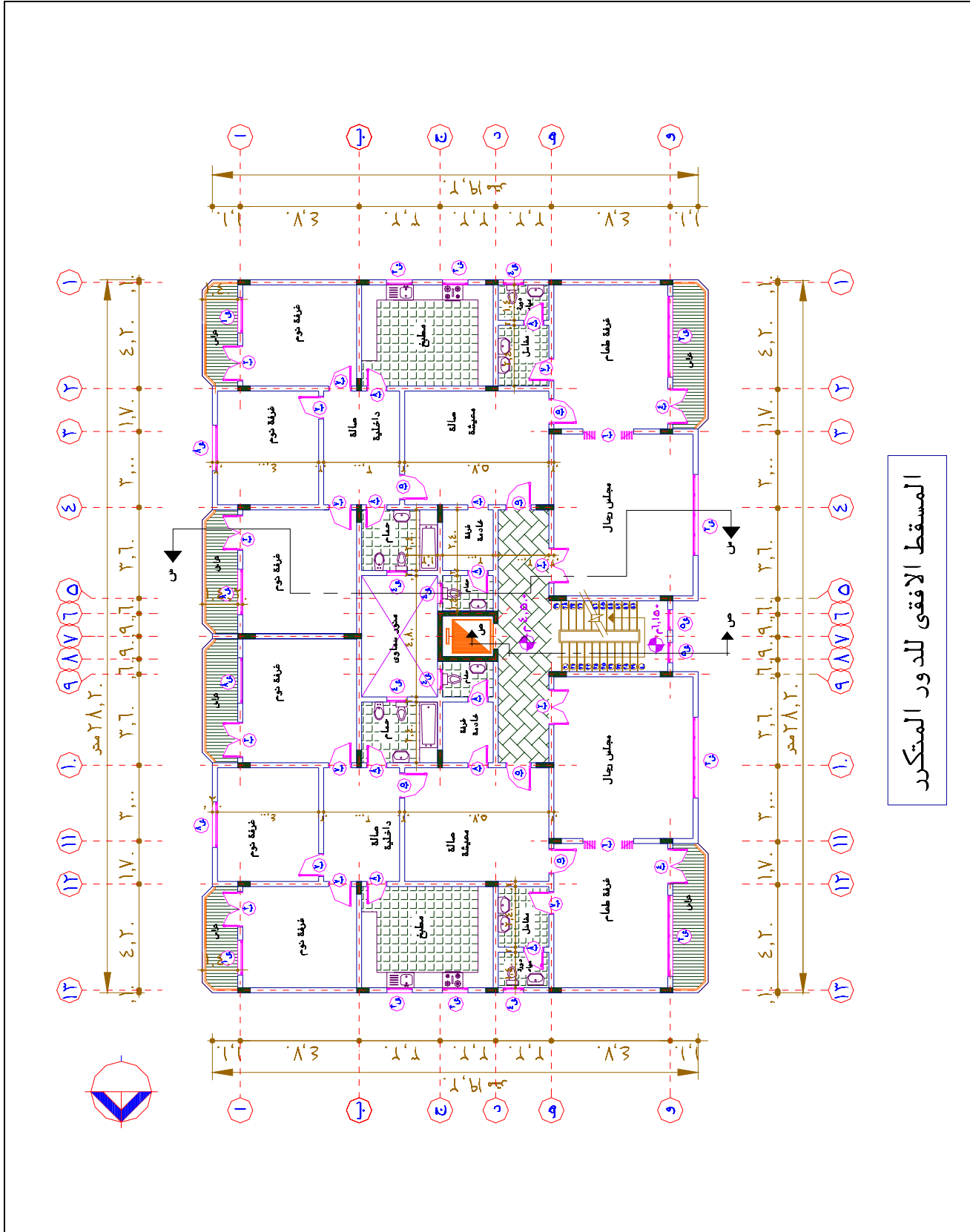
- ١ - المسقط الأفقي للمحاور والأعمدة بمقياس رسم ١ : ٥٠ .
- ٢ - المسقط الأفقي للأساسات بمقياس رسم ١ : ٥٠ .
- ٣ - المسقط الأفقي لتسليح الأسقف والجسور (الكمرات) بمقياس رسم ١ : ٥٠ .

ثالثاً : لوحات الأعمال التكميلية :

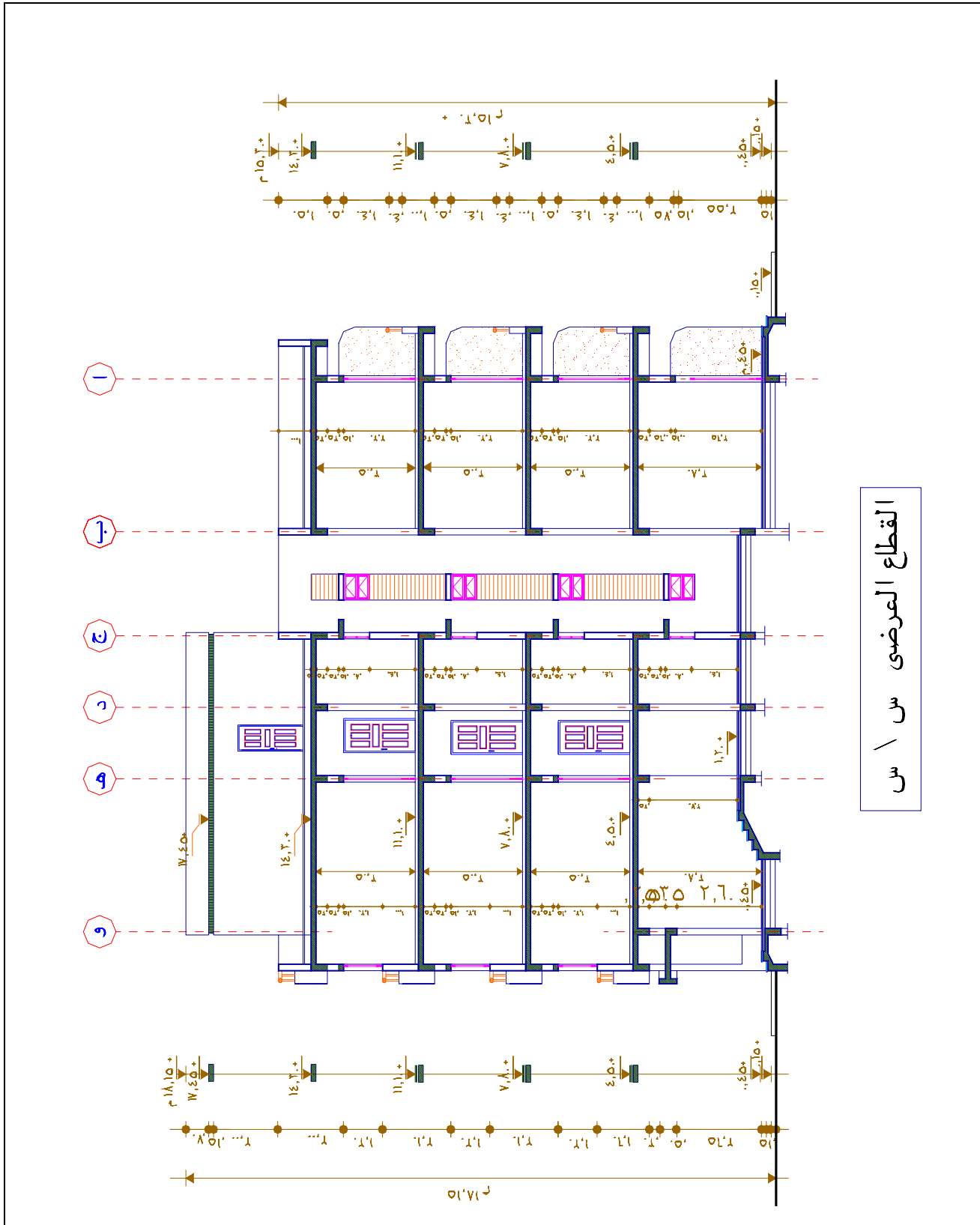
- ١ - المسقط الأفقي لأعمال التمديدات الصحية للدور الأرضي بمقياس رسم ١ : ٥٠ .
- ٢ - المسقط الأفقي لأعمال التمديدات الصحية للدور الأول بمقياس رسم ١ : ٥٠ .
- ٣ - المسقط الأفقي لأعمال صرف مياه الأمطار للأسطح بمقياس رسم ١ : ٥٠ .
- ٤ - المسقط الأفقي لأعمال التمديدات الكهربائية للدور الأرضي بمقياس رسم ١ : ٥٠ .
- ٥ - المسقط الأفقي لأعمال التمديدات الكهربائية للدور الأول المتكرر بمقياس رسم ١ : ٥٠ .
- ٦ - المسقط الأفقي لأعمال التكييف للدور الأرضي بمقياس رسم ١ : ٥٠ .
- ٧ - المسقط الأفقي لأعمال إطفاء الحرائق للدور الأرضي بمقياس رسم ١ : ٥٠ .

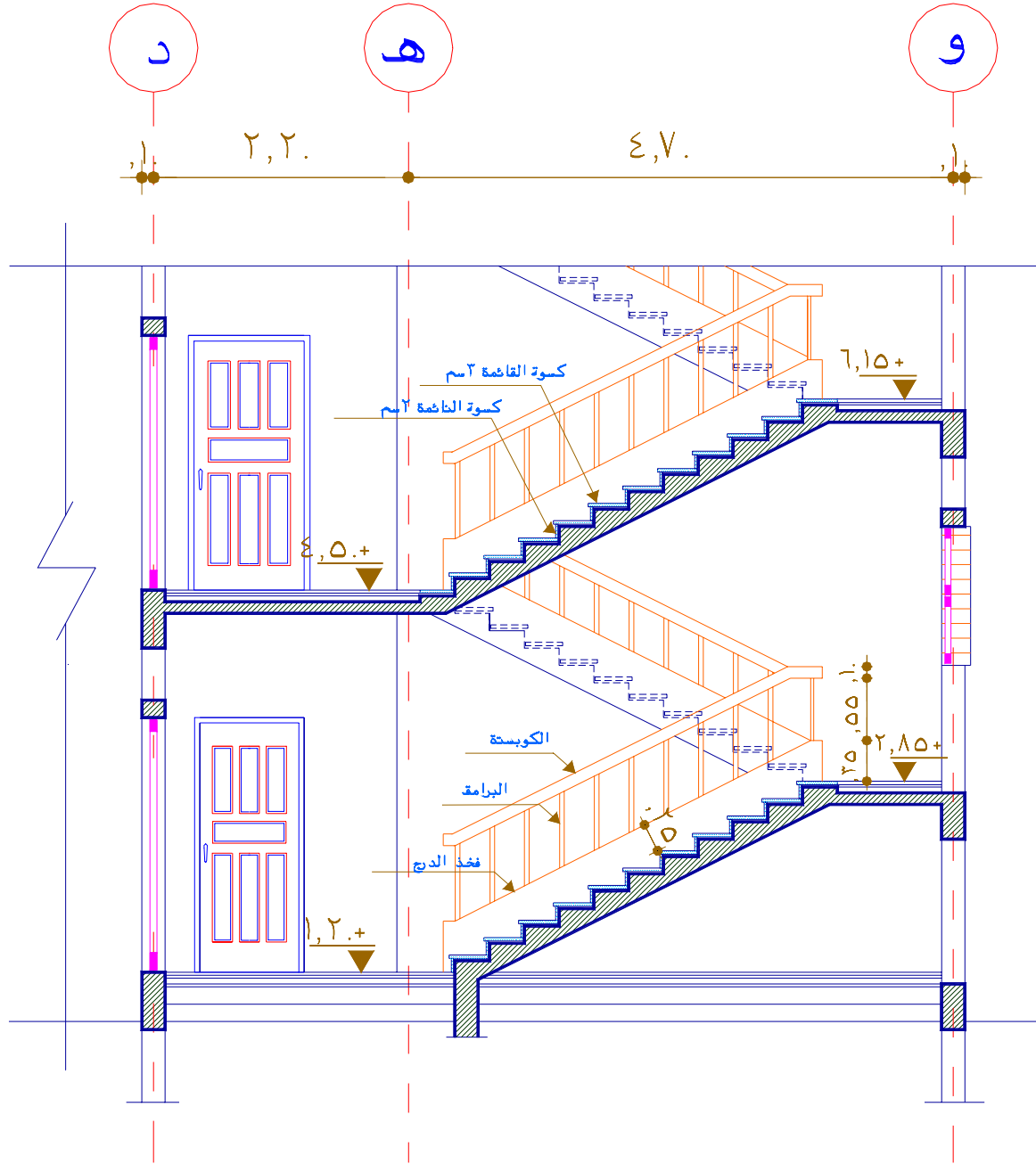
❖ جدول نماذج فتحات الأبواب والشبابيك :

بيان المواصفات	إرتفاع الجلسة	الأبعاد		النموذج
		ارتفاع	عرض	
باب حديد مشغول وزجاج (٨ ملم) مفصلي بورقتين	—	٢,٢٠	٢,٠٠	ب١
باب خشب حشو بانوهات مفصلي بورقتين	—	٢,٢٠	١,٤٠	ب٢
باب خشب شيش وزجاج مفصلي .. ضلفتين زجاج ، (٤) درفة شيش	—	٢,٢٠	١,٤٠	ب٣
باب ألومنيوم وزجاج (٦ ملم) مفصلي بورقتين	—	٢,٢٠	١,٤٠	ب٤
باب خشب حشو بانوهات مفصلي درفة واحدة	—	٢,٢٠	١,٠٠	ب٥
باب خشب منطبق بورقتين	—	٢,٢٠	٢,٠٠	ب٦
باب خشب حشو بانوهات مفصلي درفة واحدة	—	٢,٢٠	٠,٩٠	ب٧
باب خشب تجليد أبلكاش سمك ٦ ملم بورقتين ضلفة واحدة	—	٢,٢٠	٠,٨٠	ب٨
باب ألومنيوم وزجاج ٨ ملم مفصلي درفة واحدة مزود بوحدة تحكم هيدروليكي بارتفاع ٢,٢٠ م تعلوه شراعة زجاج ٠,٤٥ م	—	٢,٦٥	١,٠٠	ب٩
شباك خشب شيش وزجاج مفصلي بورقتين زجاج (٤) درفة شيش	١,٠٠	١,٢٠	١,٤٠	ش١
شباك ألومنيوم وزجاج (٦ ملم) منزلق أربعة درفة	١,٠٠	١,٢٠	٣,٢٠	ش٢
شباك ألومنيوم وزجاج (٤ ملم) منزلق بورقتين	١,٠٠	١,٢٠	١,٠٠	ش٣
شباك ألومنيوم وزجاج سمك (٤ ملم) قلاب بورقتين	١,٤٠	٠,٨٠	٠,٨٠	ش٤
شباك ألومنيوم وزجاج سمك (٤ ملم) قلاب بورقتين	١,٠٠	١,٢٠	٠,٨٠	ش٥
شباك ألومنيوم وزجاج سمك (٨ ملم) ثلاث درفة ثابت	٠,٨٠	١,٨٥	٣,٠٠	ش٦
شباك ألومنيوم وزجاج سمك (٨ ملم) ثلاث درفة ثابت	٠,٨٠	١,٨٥	٢,٧٠	ش٧
شباك خشب شيش وزجاج مفصلي بورقتين زجاج (٤) درفة شيش	١,٠٠	١,٢٠	١,٨٠	ش٨

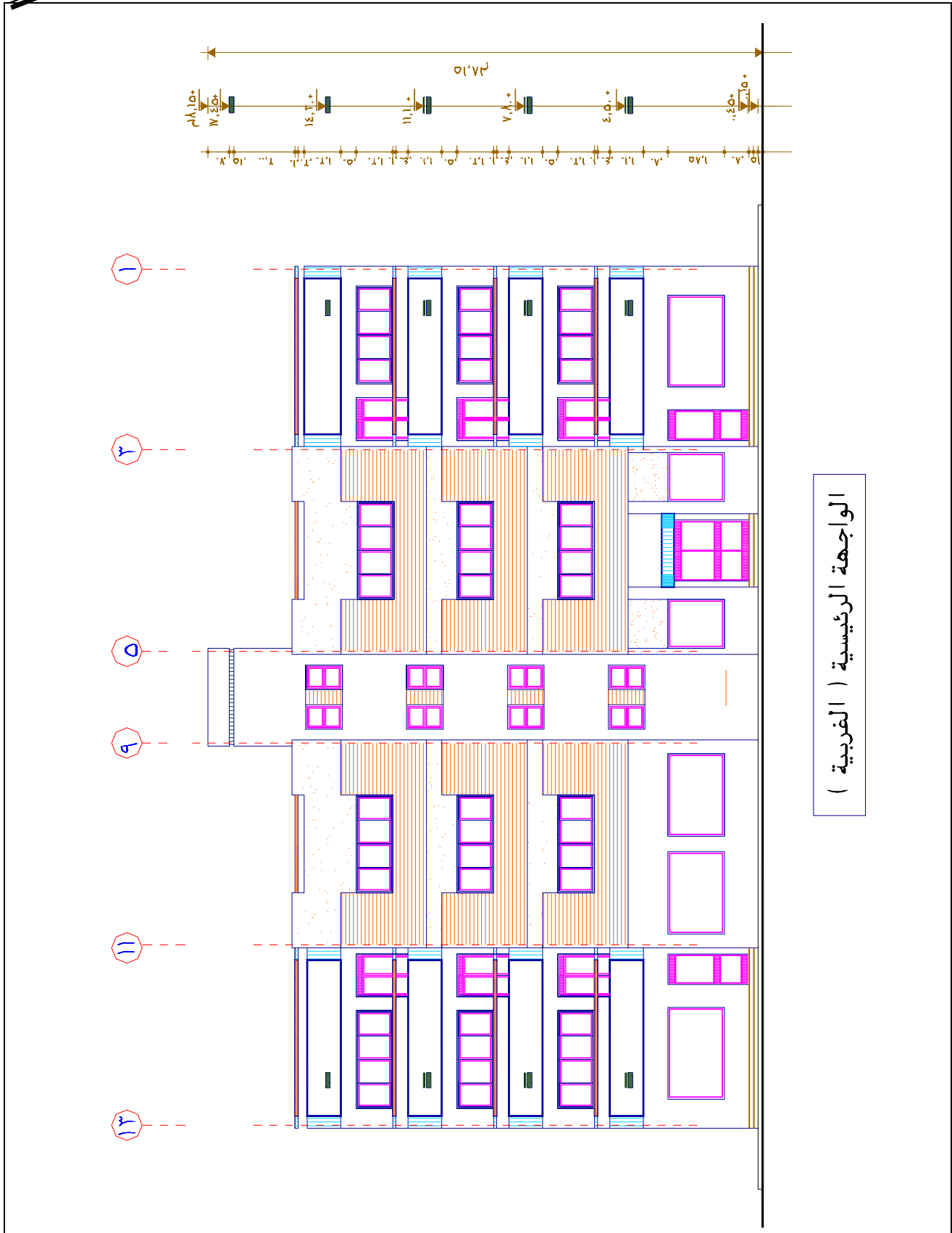


المسقط الافقى للدور المتكرر





قطاع تفصيلي ص \ ص



الواجهة الرئيسية (الغربية)

❖ جدول القواعد العادية والمسلحة :

تسليح القواعد المسلحة		القاعدة المسلحة			القاعدة العادية			النموذج
غطاء	فرش	سمك	عرض	طول	سمك	عرض	طول	
١٢ Ø ١٠ ملم	١٦ Ø ١٤ ملم	٠,٥٠	٠,٩٠	١,٤٠	٠,٢٠	١,٢٠	١,٧٠	ق ١
١٢ Ø ١٠ ملم	١٤ Ø ١٤ ملم	٠,٤٠	٠,٦٠	٠,٩٠	٠,٢٠	٠,٩٠	١,٣٠	ق ٢
١٦ Ø ١٦ ملم	٢٠ Ø ١٦ ملم	٠,٨٠	٣,٦٠	٤,٠٠	٠,٤٠	٤,٠٠	٤,٤٠	ق ٣

❖ جدول الأعمدة :

النموذج	أبعاد العمود	التسليح	الكانات
١ع	٠,٢٠ م × ٠,٧٠ م	١٦ Ø ٨ ملم	٨ Ø ٥ ملم
٢ع	٠,٢٠ م × ٠,٥٠ م	١٤ Ø ٨ ملم	٨ Ø ٥ ملم

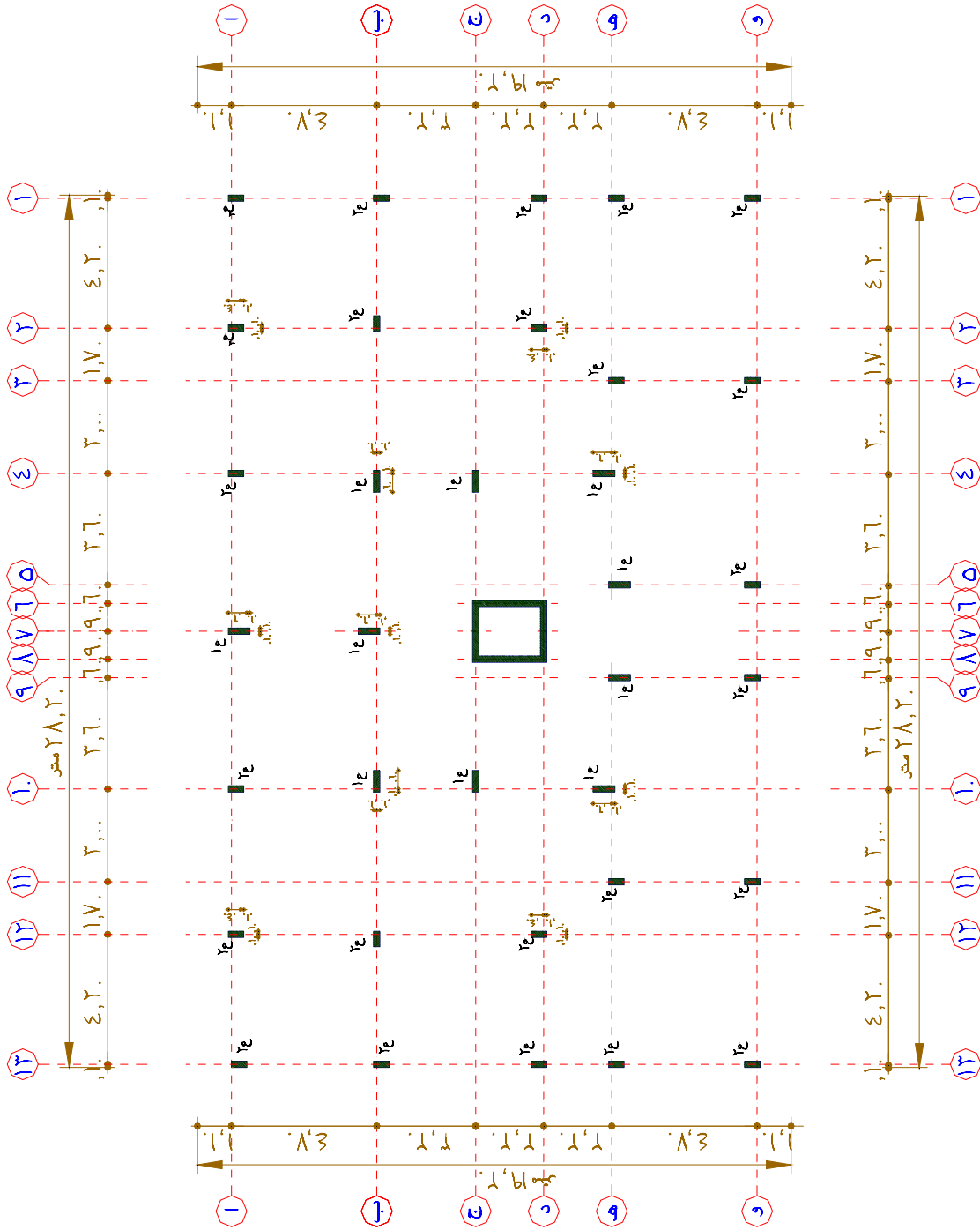
❖ جدول الميدات :

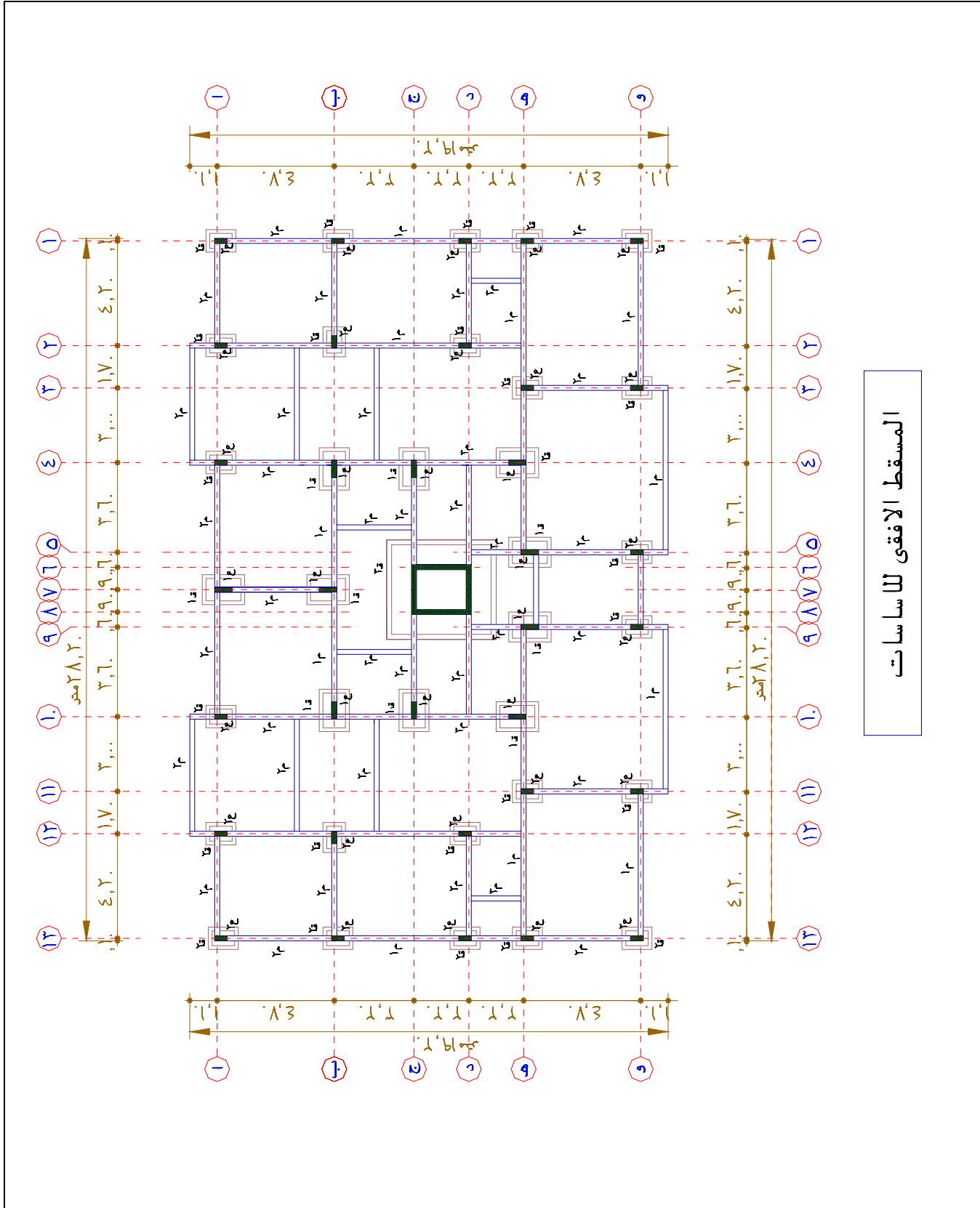
النموذج	أبعاد القطاع	تسليح الميدات		الكانات
		التسليح السفلي	التسليح العلوي	
١م	٠,٢٠ × ٠,٧٠ م	١٨ Ø ٢ ملم	١٤ Ø ٢ ملم	٨ Ø ٥ ملم
٢م	٠,٢٠ × ٠,٥٠ م	١٦ Ø ٢ ملم	١٢ Ø ٢ ملم	٨ Ø ٥ ملم
٣م	٠,٢٠ × ٠,٤٠ م	١٤ Ø ٢ ملم	١٢ Ø ٢ ملم	٨ Ø ٥ ملم

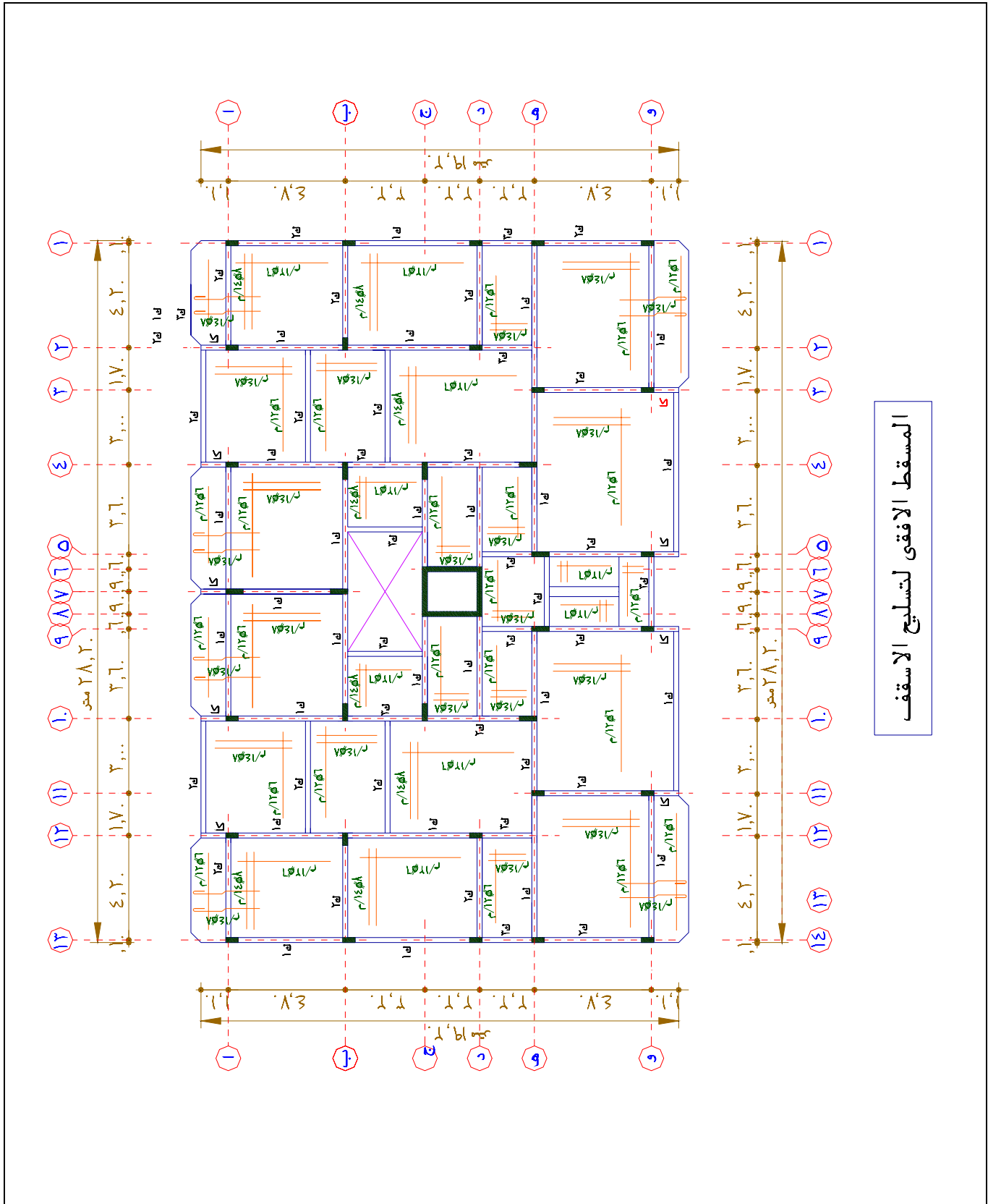
❖ جدول الكمرات :

النموذج	أبعاد القطاع	تسليح الميدات		الكانات
		التسليح السفلي	التسليح العلوي	
ك ١	٠,٢٠ × ٠,٦٠ م	١٨ Ø ٢ ملم	١٤ Ø ٢ ملم	٨ Ø ٥ ملم
ك ٢	٠,٢٠ × ٠,٤٥ م	١٦ Ø ٢ ملم	١٢ Ø ٢ ملم	٨ Ø ٥ ملم
ك ٣	٠,٢٠ × ٠,٣٥ م	١٤ Ø ٢ ملم	١٢ Ø ٢ ملم	٨ Ø ٥ ملم

المسقط الأفقى للمحاور والأعمدة








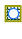




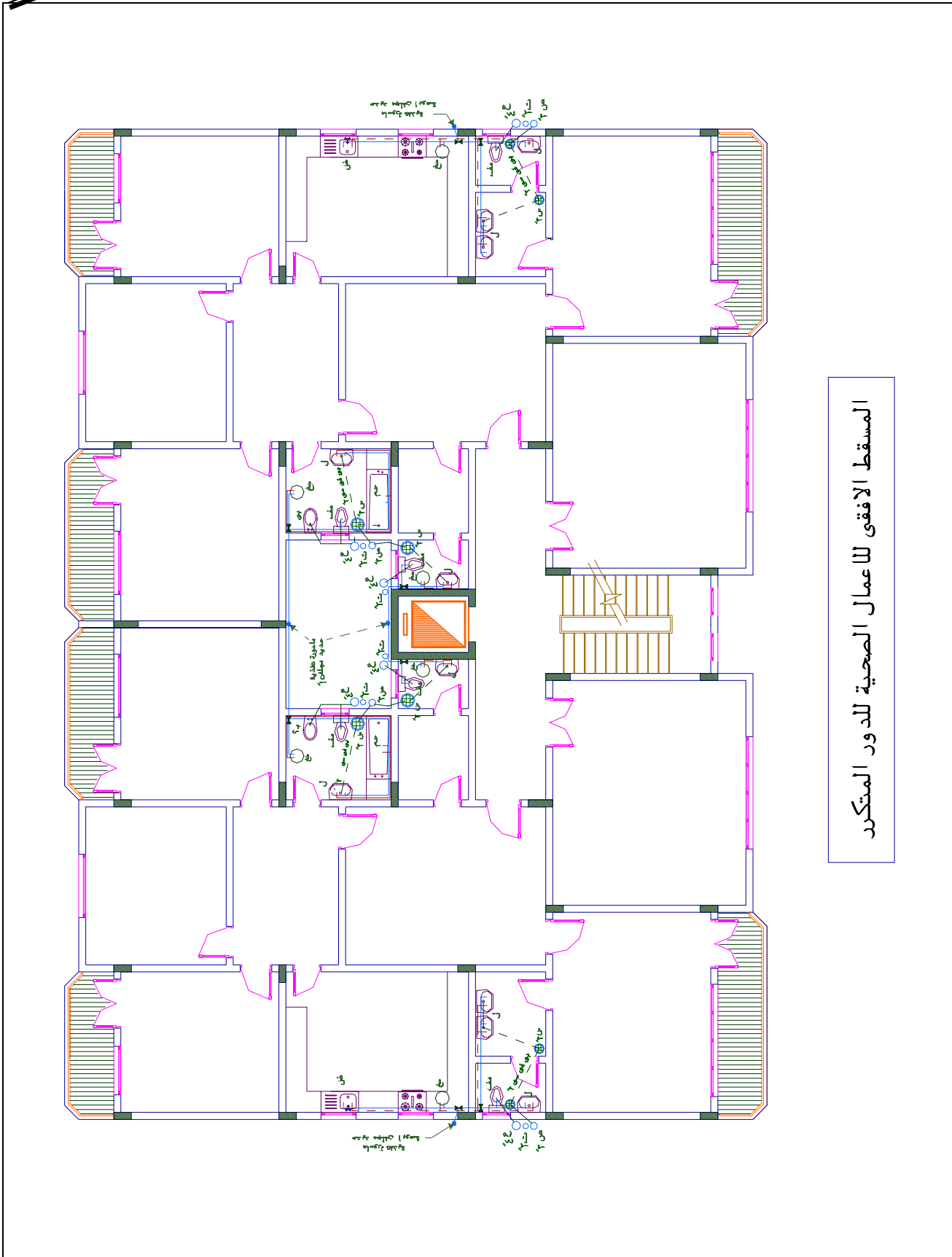




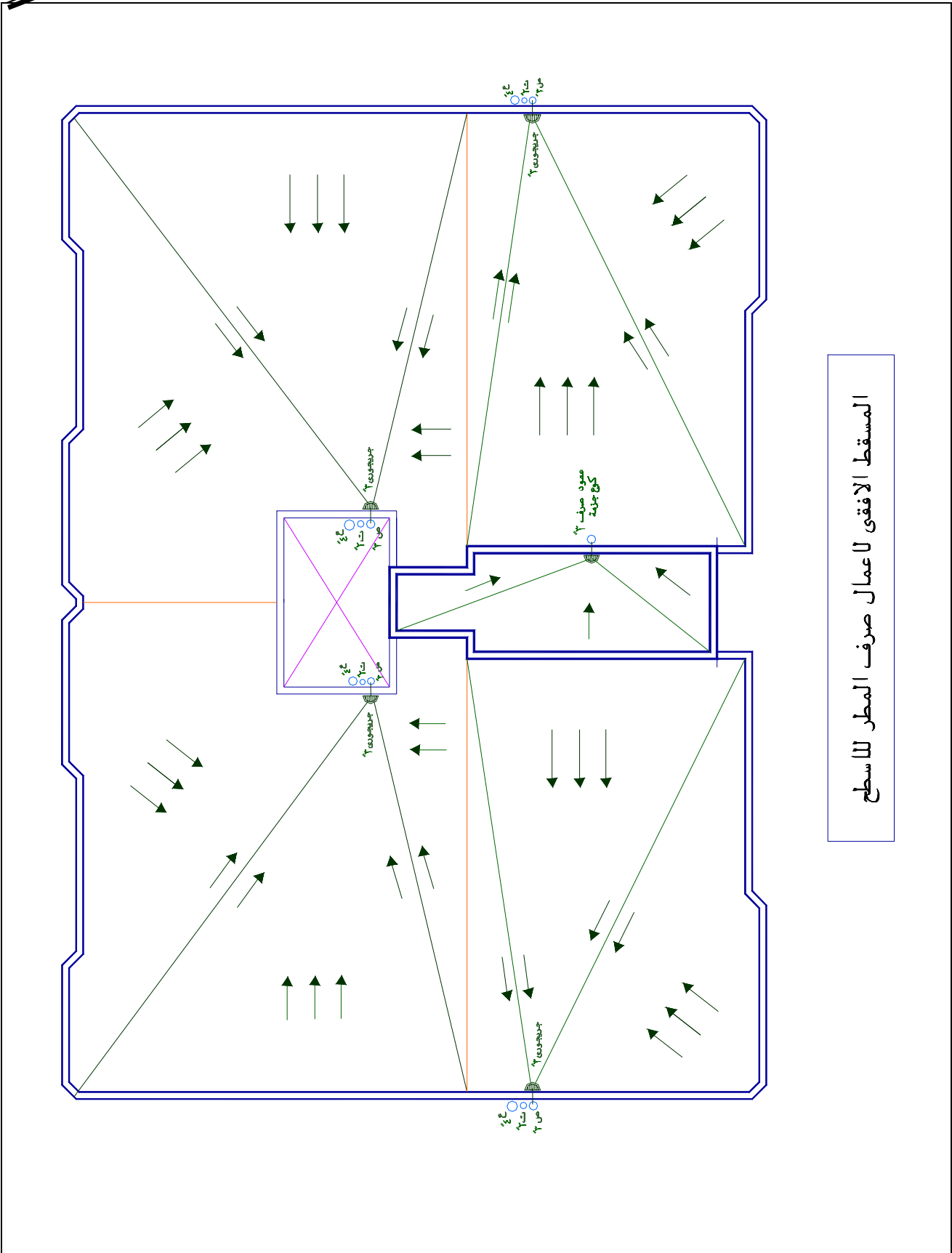
المسقط الافقى لتسليح الاسقف

جدول الاعمال الصحية

النموذج	بيانات المواصفات
حم 	بانيو
مف 	مرحاض افرنجى (غربى)
بى 	حوض تشطيف (بيديه)
ض 	حوض غسيل اوانى
ل 	حوض غسيل ايدي
ح 	حوض قدم ٧. × ٧. سم
س 	سيفون ارضية ٣ بوصة
→←	محبس مياة
ع ○	عمود عمل ك بوصة
ص ○	عمود صرف ٣ بوصة
ت ○	عمود تهوية ٢ بوصة
•	ماسورة تغذية حديد مجلفن ١ بوصة
—	خط مياة ساخن ثلاثة ارباع بوصة
—	خط مياة بارد نصف بوصة
سخ ○	سخان مياة كهربائى
جب 	جاليتراب ٣. × ٣. سم
—	مداد بلاستيك ٣ بوصة
—	ماسورة صرف حديد زهر ك بوصة
— — —	ماسورة صرف بى , فى , سى ٦ بوصة
غ ت 	غرفة تفتيش
	جريجورى ٣ بوصة



المسقط الافقى لآعمال الصحية للدور المتكرر



المسقط الافقي لعمال صرف المطر للأسطح

جدول الاعمال الكهربائية

النموذج	بيان المواصفات
	وحدة اضاءة فلوروسنت ١٢ سم ٢.٤ وات
	وحدة اضاءة مجمعة (ثريا)
	وحدة اضاءة فلوروسنت ٦ سم ٢.٤ وات
	وحدة اضاءة بغطاء (جلوب)
	وحدة قوى (١٦ امبير)
	وحدة قوى (٥ امبير)
	مفرغة هواء (شفاط)
	مفتاح سكة واحدة
	مفتاح سكتين
	مفتاح ثلاث سكك
	لوحة تحكم فرعية لوحات الاضاءة
	لوحة تحكم فرعية لوحات القوى
	مخرج هوائى للتليفزيون
	مروحة سقف

