

بسم الله الرحمن الرحيم

تعلم بالصورة نظام التشغيل ويندوز اكس بي

نبذة عن المؤلف :

الاسم : حسن مطر العطوي  
المؤهل : بكالوريوس علوم حاسبات من جامعة الملك عبدالعزيز  
العمل الحالي : معلم في ثانوية الملك فهد بن عبدالعزيز  
الدولة : المملكة العربية السعودية  
المنطقة : تبوك

### إهداء

أهدي هذا العمل إلى الوالدين ، وإلى الأخ المتوفى سعود مطر  
رحمه الله عليه ، وإسأل الله عز وجل أن يتقبل هذا العمل ،  
وان يكون هذا العمل إن شاء الله في ميزان حسناتهم يوم القيامة .

جميع حقوق الطبع والنشر محفوظة للمؤلف فقط ، ولا يحق لأي  
شخص نشر هذا الكتاب أو أي جزء منه أو إعادة طبعه إلا بعد  
الموافقة الخطية من المؤلف .

## الدرس الأول : الحاسب الآلي

### • مقدمة :

دخل الحاسب الآلي إلى الملايين من الناس في بيوتهم ، وكذلك المدارس والجامعات لذلك أصبح الحاسب في متناول الطالب والباحث .

### تعريف الحاسب الآلي :

هو آلة إلكترونية يمكن برمجتها لكي تقوم بمعالجة البيانات وتخزين البيانات واسترجاعها .

### مزايا الحاسب :

١. البرمجة .
٢. القدرة على التخزين واسترجاع البيانات .
٣. معالجة البيانات وأجراء العمليات الحسابية والمنطقية .

## الدرس الثاني : التعرف على مكونات سطح المكتب



تتكون هذه الشاشة :

١- سطح المكتب : (المساحة المحددة باللون البرتقالي) هي الصفحة الرئيسية التي تظهر على الشاشة في بداية تشغيل جهاز الكمبيوتر.

ويتكون سطح المكتب :

: تحتوي على كافة الأشياء الموجودة على جهاز الحاسب.



: هي الموقع الافتراضي لحفظ الملفات .



: هو برنامج لتصفح الانترنت والدخول الى مواقع الانترنت.



: هي مخزن للملفات المحذوفة.



## ٢- شريط المهام :

وهو الشريط الذي يظهر أسفل الشاشة .

كما هو موضح بالشكل التالي:



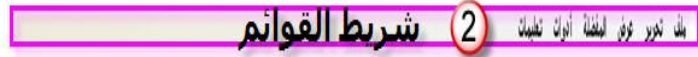
## الدرس الثالث: التعرف على مكونات النافذة

للتعرف على مكونات النافذة نقوم بفتح إحدى النوافذ من سطح المكتب وهي النافذة الخاصة بأيقونة جهاز الكمبيوتر.

ويتم فتح النافذة ويجب اتباع الخطوات التالية :



## أقسام مكونات نافذة أيقونة جهاز كمبيوتر:



## الدرس الرابع : تشغيل وإيقاف نظام الحاسب الآلي

ولتشغيل نظام الحاسب قم باتتباع الخطوات التالية :



ولإيقاف تشغيل نظام الحاسب أو إعادة تشغيله قم باتتباع الخطوات التالية:





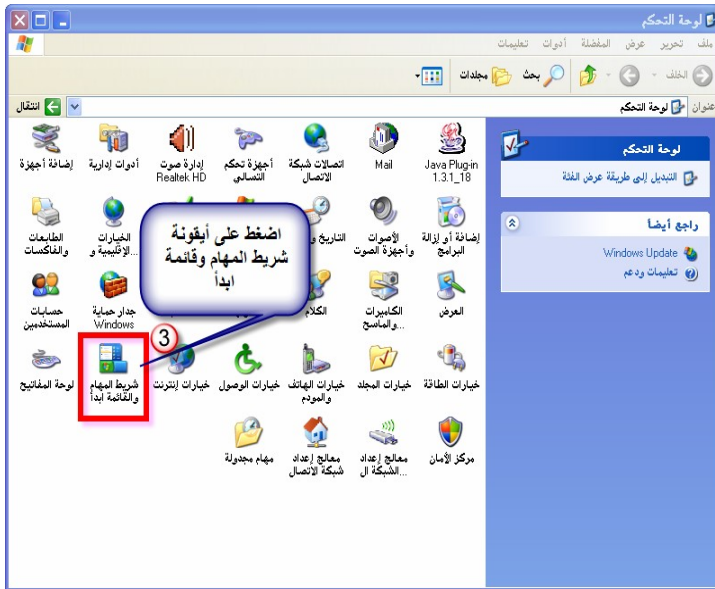


## الدرس الثالث : التعرف على شريط المهام وخصائصه

يتكون شريط المهام من عدة أقسام . كما هو موضح بالشكل التالي



### ولنتعرف على خصائص شريط المهام :





يختفي شريط المهام من الشاشة ويظهر عند تحريك مؤشر الفأرة على الشريط نفسه

تجميع الازرار المتشابهة



في حالة عدم تجميع الازرار المتشابهة في شريط المهام



## ولحذف المستندات الاخيرة :

ولحذف المستندات قم باتباع الخطوات الموضحة بالصور:



## الدرس الخامس: تغيير خلفية سطح المكتب

خلفية سطح المكتب: هي كل ما يغطي سطح المكتب سواء كان صورة أو لون وعادة ما يكون صورة .

ولتغيير خلفية سطح المكتب يجب اتباع الخطوات التالية :



## الدرس السادس : شاشة التوقف

### ولتغيير شاشة التوقف قم باتباع الخطوات التالية :



النقر بالزر القارة  
الايمن على سطح  
المكتب



اضغط على  
خصائص



## الدرس السابع : تغيير مظهر سطح المكتب

ولتغيير مظهر سطح المكتب يجب عليك اتباع الخطوات التالية :



## الدرس الثامن : ضبط دقة الشاشة وجودة الألوان

يستطيع المستخدم أن يغير في حجم الشاشة وذلك بالتصغير أو التكبير لحجم الشاشة والأيقونات . وأيضا يستطيع اختيار قوة الألوان .

ولتغيير في ضبط دقة الشاشة وجودة الألوان يجب اتباع الخطوات التالية



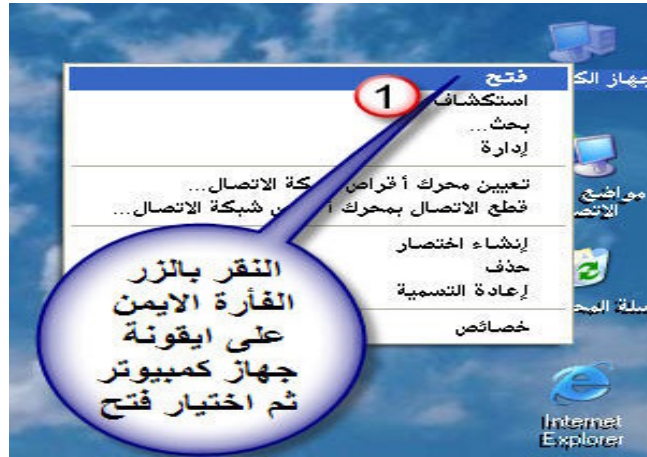




## الدرس التاسع : تهيئة القرص المرن

مفهوم تهيئة القرص المرن : حذف الملفات أو المجلدات جميعا الموجودة في القرص المرن .

ولعمل تهيئة للقرص المرن قم باتباع الخطوات التالية :







اضغط على الامر موافق



## الدرس العاشر : تغيير الوقت والتاريخ

ولتغيير الوقت والتاريخ يجب اتباع الخطوات التالية :

اضغط على السهم لتغيير السنة

اختر الشهر الحالي

حدد اليوم الحالي

اختر بين الرمزين (ص : صباح، م : مساء )

انقر لتغيير الساعة

انقر لتغيير الدقائق

السهم الذي يقوم بتغيير قيمة كل من (الساعة - الدقائق-الثوان )

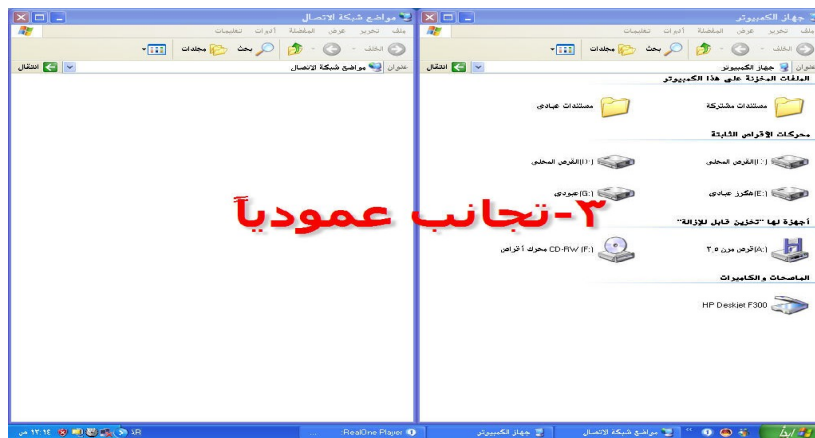
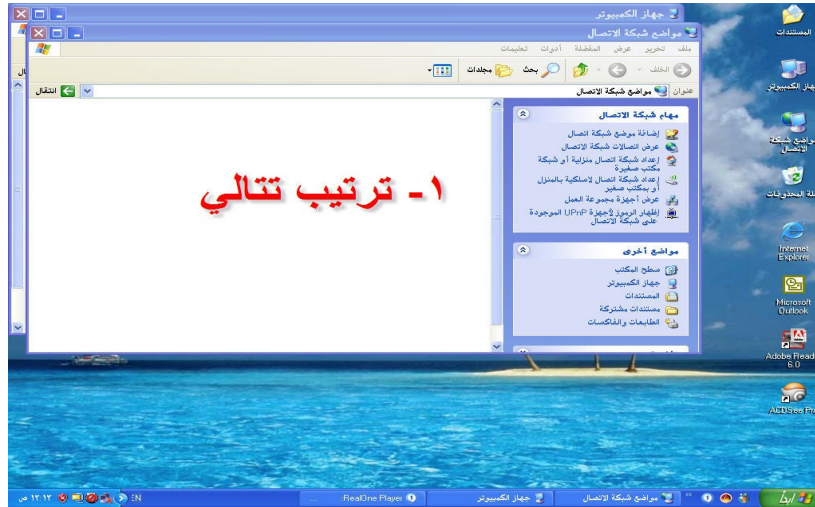
المنطقة الزمنية الحالية: السعودية - التوقيت الرسمي

S	S	M	T	W	T	F
		1	2	3	4	5
6	7	8	9	10	11	12
13	14	15	16	17	18	19
20	21	22	23	24	25	26
27	28	29	30	31		

## الدرس الحادي عشر : ترتيب النوافذ المفتوحة

يعني انك تفتح أكثر من نافذة بحيث تظهر على سطح المكتب. ولذلك تستطيع ترتيب هذه النوافذ المفتوحة على سطح المكتب وذلك بإتباع الخطوات التالية :





## الدرس الثاني عشر : التعرف على مكونات المادية للحاسب

يتجاهل الكثير من المستخدمين بكيفية معرفة معلومات عن أجهزتهم الخاصة بهم وكذلك مكونات الحاسب المادية مثل (سرعة المعالج وحجم القرص الصلب) .

ولمعرفة المكونات المادية للحاسب يجب عليك اتباع الخطوات التالية :



### طلب المساعدة

- [دعوة صديق للاتصال بالكمبيوتر الخاص بك بواسطة المساعدة عن بعد](#)
- [الحصول على الدعم، أو العثور على معلومات في مجموعات أخبار Windows XP](#)

### اختر مهمة

- [المحافظة على الكمبيوتر محدثاً بواسطة Windows Update](#)
- [البحث في الأجهزة والبرامج المتوافقة مع Windows XP](#)
- [التراجع عن التغييرات على الكمبيوتر بواسطة استعادة النظام](#)
- [استخدام الأدوات لعرض معلومات الكمبيوتر وتشخيص المشاكل](#)

### هل تعلم؟

عندما تكون متصلاً بالإنترنت، تعرض هذه الصفحة ارتباطات إلى معلومات المساعدة والدعم المتوفرة في حينه. إذا أردت الاتصال بالإنترنت الآن، فقم ببدء تشغيل **معالج الاتصال الجديد** وانظر كيف يمكنك إنشاء اتصال بويب من خلال مؤثر خدمات الإنترنت.

### اختر موضوع تعليمات

- ما الجديد في Windows XP
- الموسيقى، الفيديو، والتصال، والصور
- أساسيات Windows
- حماية الكمبيوتر: أساسيات الأمان
- شبكة الاتصال
- العمل عن بعد
- إدارة النظام
- تخصيص الكمبيوتر
- الوصول
- الطباعة والفاكس
- الأداء والصيانة
- الأجهزة
- إصلاح مشكلة
- أرسل تعليقك إلى Microsoft

اختر هذه المهمة

مركز التعليمات والدعم
المسابق

خيارات
الدعم
المحفوظات
المفضلة
الفيهرس
المسابق

مركز التعليمات والدعم
البحث

Windows XP Professional
تعيين خيارات البحث

طباعة...
تغيير العرض
إضافة إلى المفضلة

### أدوات

اختر من قائمة من الأدوات والموارد لمساعدتك في إدارة نظام تشغيل Windows الخاص بك ودعمه.

#### أدوات

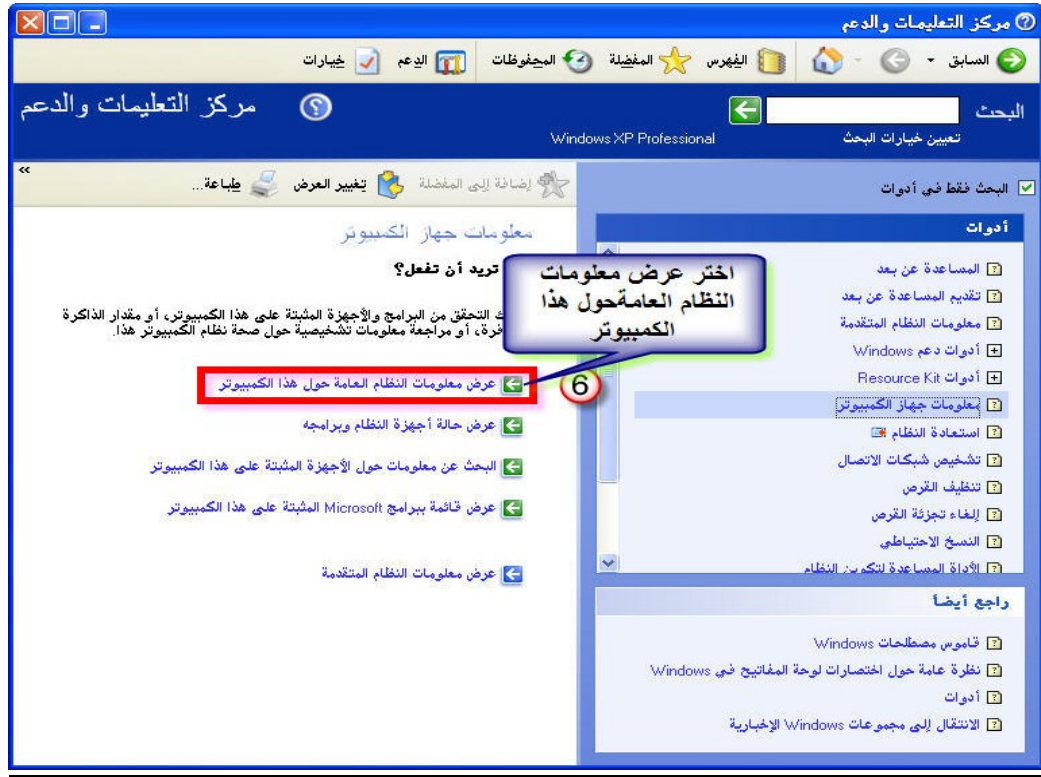
- المساعدة عن بعد
- تقديم المساعدة عن بعد
- معلومات النظام المتقدم
- أدوات دعم Windows
- أدوات Resource Kit
- [معلومات جهاز الكمبيوتر](#)
- استعادة النظام
- تشخيص شبكات الاتصال
- تنظيف القرص
- إلغاء تجزئة القرص
- النسخ الاحتياطي
- الأداة المساعدة لتكميز النظام

#### راجع أيضاً

- قاموس مصطلحات Windows
- نظرة عامة حول اختصارات لوحة المفاتيح في Windows
- أدوات
- الانتقال إلى مجموعات Windows الإخبارية

اختر معلومات جهاز الكمبيوتر





## الدرس الثالث عشر: ضبط إعدادات الصوت

من المعروف لابد من ضبط إعدادات الصوت حتى تتمكن من سماع المقاطع الصوتية ومشاهدة مقاطع الفيديو والألعاب التي يكون فيها صوت .

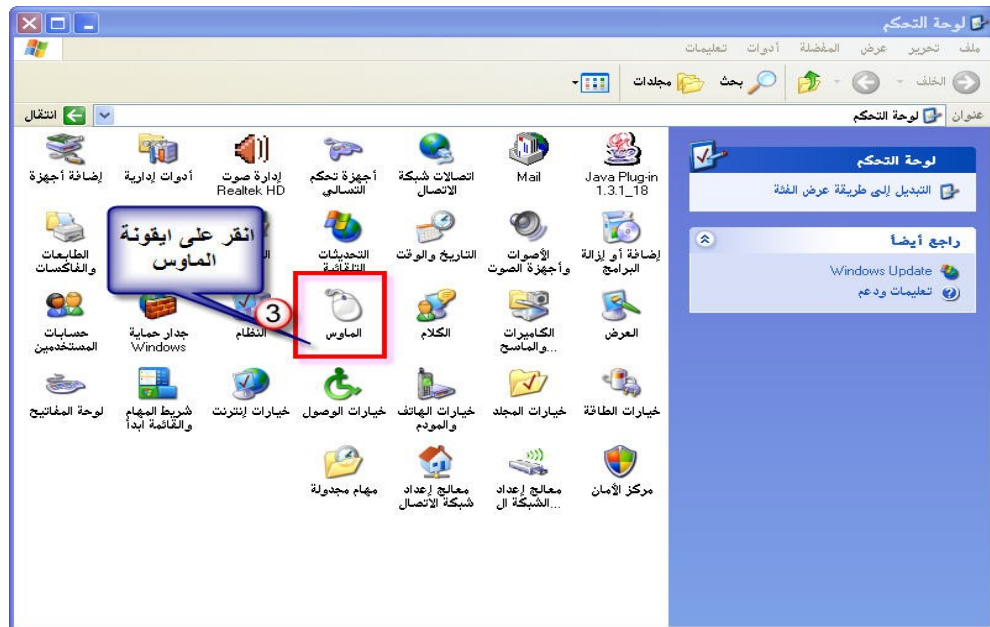




## الدرس الرابع عشر : ضبط إعدادات الفأرة

يستطيع المستخدم تعديل في إعدادات الفأرة بما يرى ما يناسبه من الإعدادات ومثال ذلك : (تغيير في شكل مؤشر الفأرة ، وسرعة النقر المزدوج).

**ولضبط إعدادات الفأرة يجب اتباع الخطوات التالية :**



**4** الأزرار

اضغط على الأزرار

يسمح لك هذا الخيار بتبديل وظيفة عمل الزر الأيمن بوظيفة عمل الزر الأيسر (والعكس)

5

اضغط على المؤشرات

حرك مؤشر سرعة حركة النقر المزدوج

6

قم بالضغط على المجلد لتجربة سرعة الحركة

خصائص الماوس

المؤشرات

تكوين الأزرار

التبديل بين الأزرار الأساسية والثانوية

تدوير المؤشرات

السرعة: بطيئة ————— سريعة

النهاية السماح بالنقر

تشغيل "النهاية السماح بالنقر"

إعدادات...

زر الماوس مرة واحدة

تطبيق إلغاء الأمر موافق

**5**

اضغط على المؤشرات

قم باختيار النظام ثم اختر شكل مؤشر الفأرة

**6**

لاستعادة إعدادات الفأرة اضغط على هذا الأمر

7

استخدام الافتراضي

خصائص الماوس

المؤشرات

النظام

تحديد عادي

تحديد التعليمات

العمل في الخلفية

مشغول

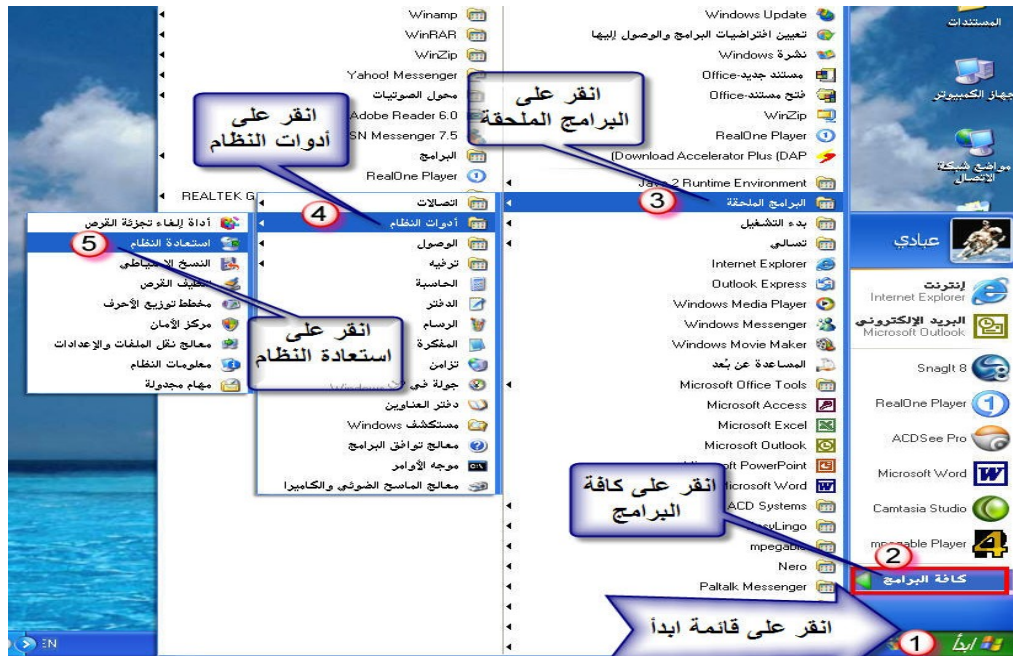
تحديد الدقة

تطبيق إلغاء الأمر موافق

## الدرس الخامس عشر : إنشاء نقطة استعادة نظام

نظراً لخوف بعض المستخدمين أن يحدث عطل في نظام ويندوز يقوم بإنشاء نقطة استعادة للنظام . حتى يستطيع المستخدم بإرجاع النظام إلى ماكان عليه أولاً . وذلك عن طريق اختياره للنقطة التي أنشاؤها سابقاً .

### ولإنشاء نقطة استعادة نظام يجب اتباع الخطوات التالية :



استعادة النظام

تعليمات

### إنشاء نقطة استعادة

يُنشئ الكمبيوتر بشكل تلقائي نقاط الاستعادة في الأوقات المحدولة بالنظام أو قبل تثبيت برامج معينة، في كل الأحوال، يمكنك استخدام استعادة النظام لإنشاء نقاط الاستعادة الخاصة بك في أوقات غير تلك المحدولة من قبل الكمبيوتر الخاص بك.

اطبع وصفاً لنقطة الاستعادة الخاصة بك في مربع النص التالي، تأكد من أنك اخترت وصفاً سهلاً التعرف في حال احتجت إلى استعادة الكمبيوتر الخاص بك لاحقاً.

**اكتب وصفاً لنقطة الاستعادة (حتى تستطيع ان تتذكر هذه النقطة)**

وصف نقطة الاستعادة:  8

تمت إضافة التاريخ والوقت الحاليين إلى نقطة الاستعادة الخاصة بك.

لا يمكن تغيير نقطة الاستعادة بعد إنشائها، قبل المتابعة، تأكد من كتابة الاسم الصحيح.

**النقر على الامر إنشاء**

9

استعادة النظام

تعليمات

### نقطة استعادة تم إنشاؤها

نقطة استعادة جديدة:  
٢٧ رمضان ١٤٢٨ هـ  
٠٦:٣٦:٠٨ ص عبادي

تاريخ إنشاء نقطة الاستعادة

اسم وصف لنقطة الاستعادة

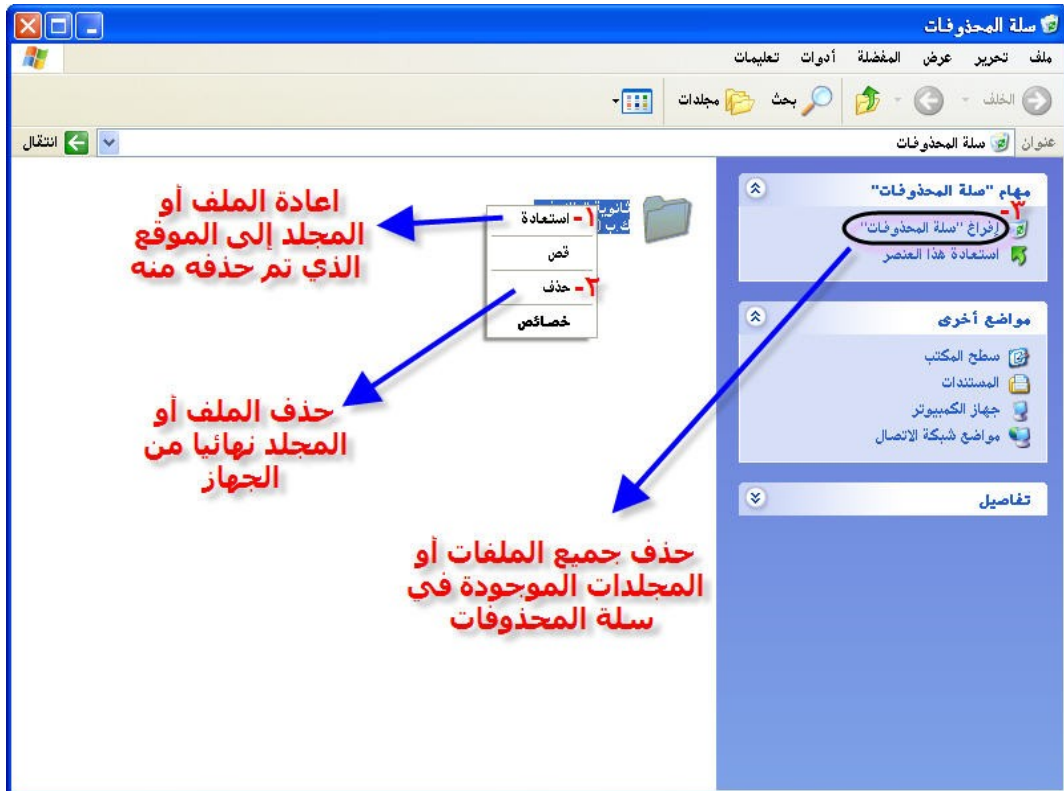
10 اضغط على اغلاق

لإجراء مهمة أخرى، انقر فوق بداية.

## الدرس السادس عشر: التعرف على سلة المحذوفات

سلة المحذوفات : هي الموقع التي تخزن فيه المجلدات أو الملفات المحذوفة .

وللتعامل مع سلة المحذوفات يجب اتباع الخطوات التالية :



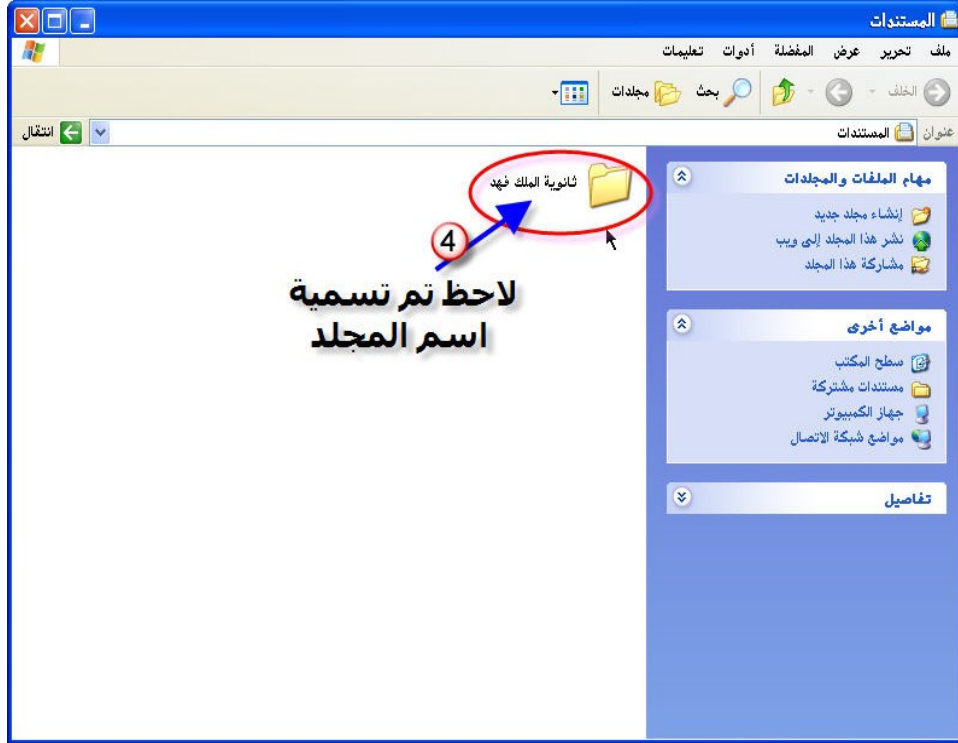


## الدرس السابع عشر : إنشاء المجلدات وحذفها

يستطيع المستخدم إنشاء مجلد من داخل أي نافذة أو على القرص مباشرة وكذلك حذفه .

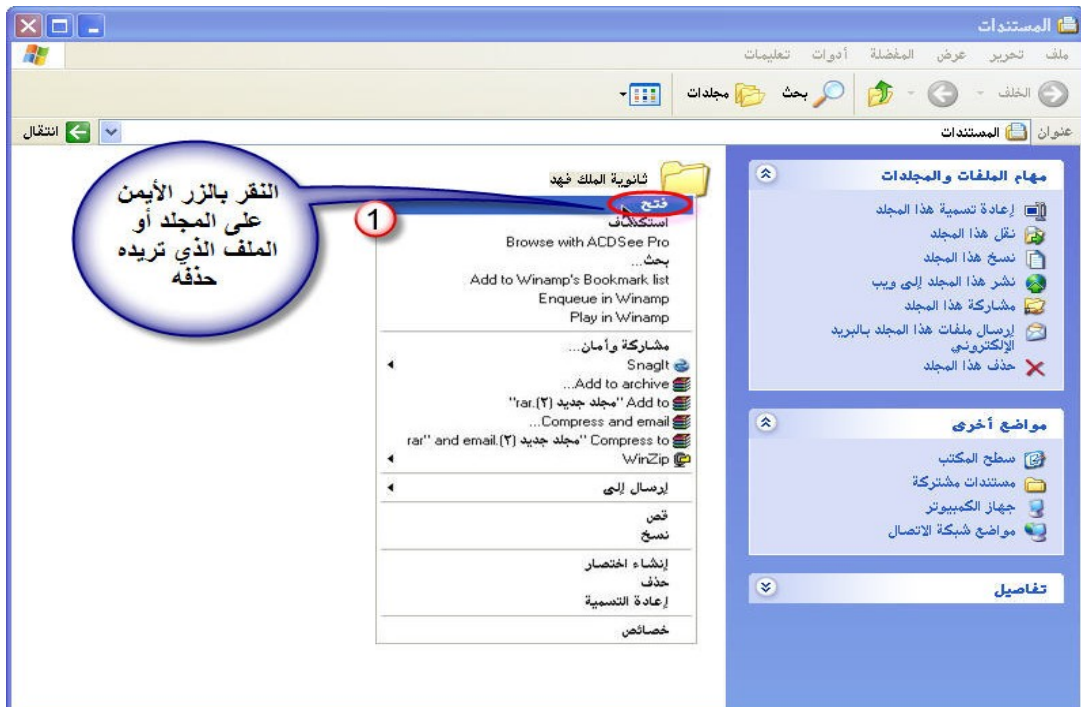
ولإنشاء مجلد جديد يجب اتباع الخطوات التالية :

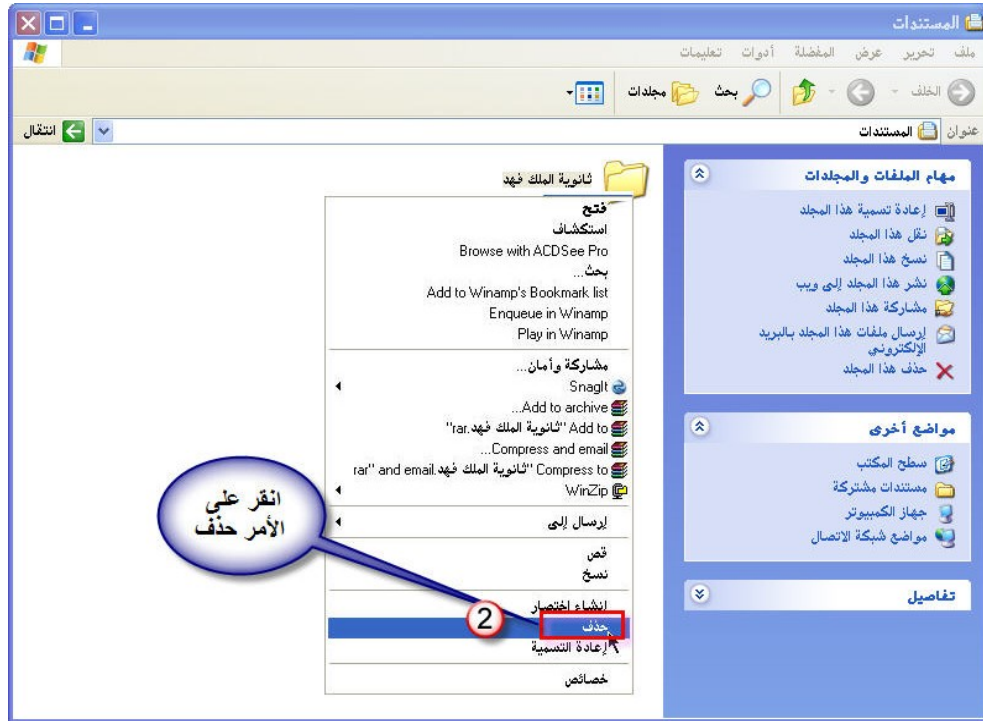




## ولحذف الملفات او المجلدات:

## ولحذف ملف أو مجلد يجب اتباع الخطوات التالية :

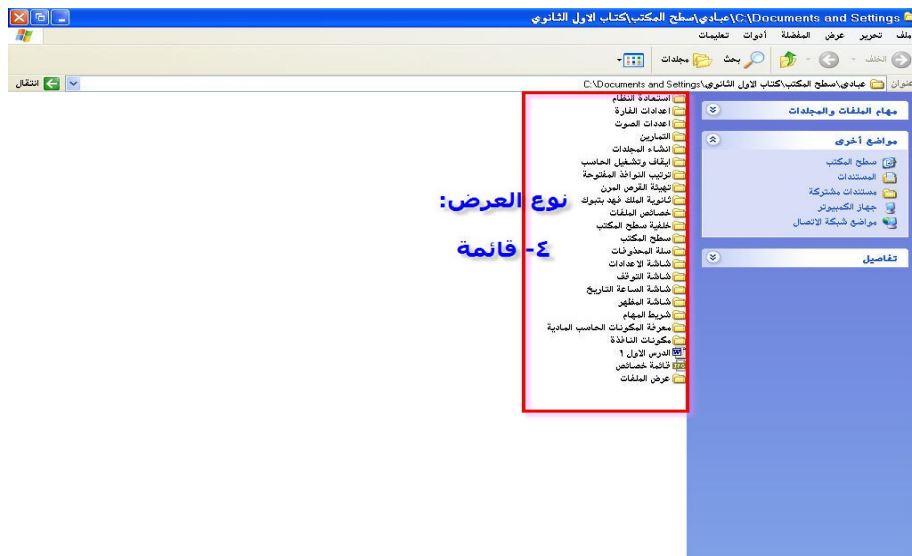
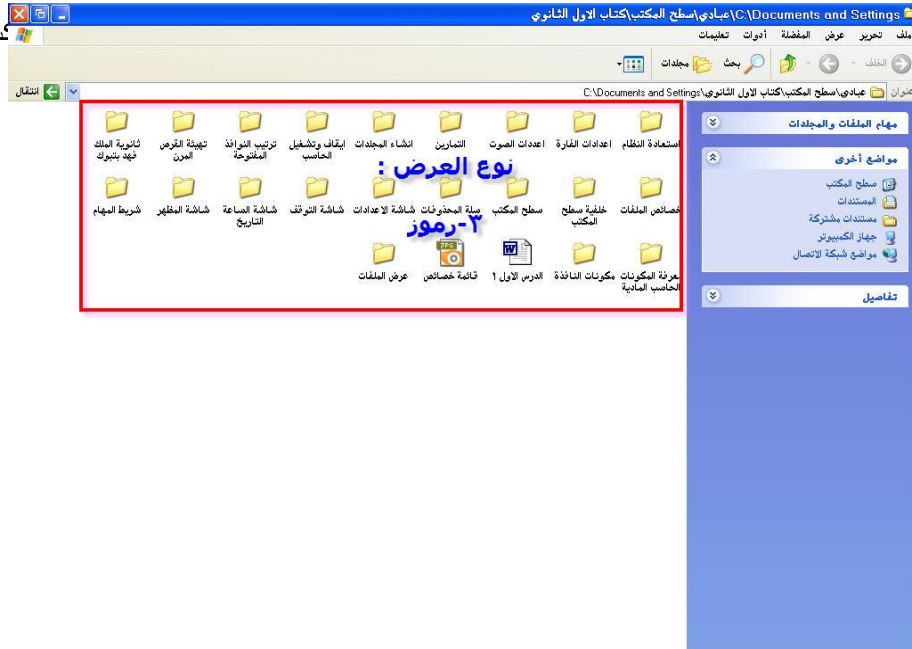




## الدرس الثامن عشر : تغيير طريقة عرض الملفات أو المجلدات

من خلال هذا النظام نستطيع تغيير طريقة عرض الملفات بالشكل الذي نريده ولتغيير طريق العرض للملفات أو المجلدات يجب اتباع الخطوات التالية :





## الدرس التاسع عشر : خصائص الملفات أو المجلدات

خصائص تعني عرض جميع المعلومات الخاصة بالملف أو المجلد . ومثال ذلك (نوع الملف – حجم الملف).

ولمعرفة خصائص الملفات أو المجلدات يجب اتباع الخطوات التالية :



رمز يدل على نوعية البرنامج للملف

نوع الملف

برنامج مشغل الملف

مكان الملف على الجهاز

حجم الملف

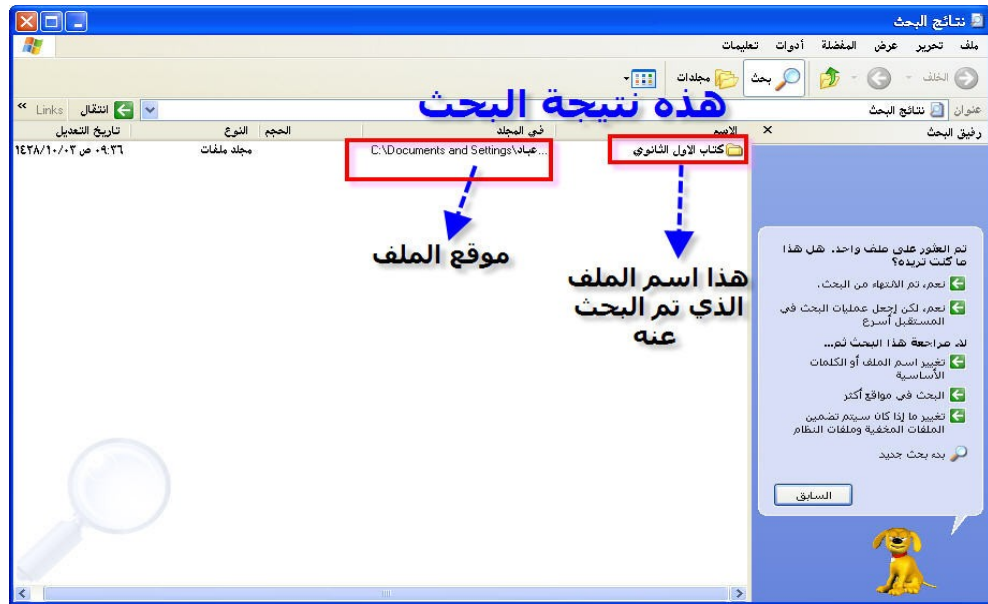
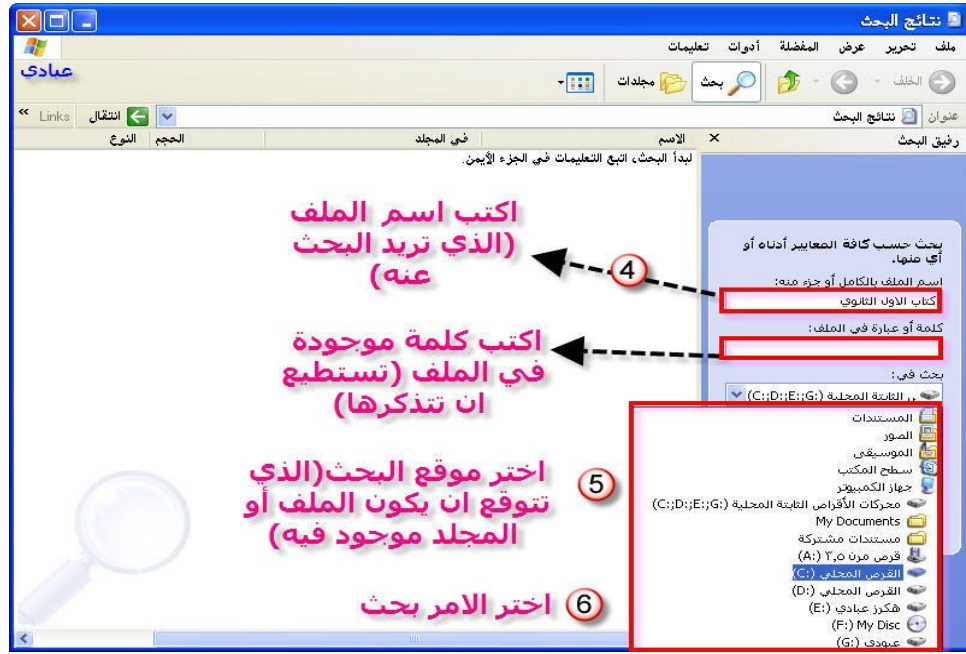
(يمكن فتح هذا الملف ولكن لا تستطيع التعديل عليه)

لا يمكن رؤية هذا الملف

## الدرس العشرون: البحث عن الملفات والمجلدات

نظراً لكثرة الملفات والمجلدات الموجودة وللبحث عن ملف أو مجلد يجب اتباع الخطوات التالية :







This document was created with Win2PDF available at <http://www.daneprairie.com>.  
The unregistered version of Win2PDF is for evaluation or non-commercial use only.