



مشروع أنشاء سيرفر (Server) إنترنت محلي
ونصب منتديات (forum) تعليمية عليه وإمكانية تطويره إلى سيرفر عام
على شبكة الإنترنت.

المدرسة : إعدادية الشرطة الصناعية
محافظة : ذي قار



الفهرس

٢	مقدمة عن شبكات الكومبيوتر
٥	ماهو الأنترنت ؟
٧	ماهو السيرفر؟
٩	تنصيب سيرفر محلي
١٨	طريقة تنصيب المنتديات
٢٦	عمل شبكة محلية لأختبار عمل السيرفر والمنتديات كشبكة (أنترنت مصغرة)....
٣٠	ماذا يمكن الحصول عليه من تطوير هذه الفكرة البسيطة؟..
٣١	الخلاصة

شبكة الحاسوب computer network



شبكة الحاسوب أو الكمبيوتر network هي نظام لربط جهازي حاسوب أو أكثر من أجل تبادل المعلومات والبيانات بينها. من الممكن أن تكون أجهزة الحاسوب قريبة جداً من بعضها وذلك مثل أن تكون في غرفة واحدة ويتم وصل الأجهزة بعدة وسائل منها أجهزة الإتصال السلكية أو اللاسلكية. ومن الممكن ان تكون شبكة الحاسوب مكونة من مجموعة أجهزة في أماكن بعيدة مثل الشبكات بين المدن أو الدول وحتى القارات ويتم وصل مثل هذه الشبكات في كثير من الأحيان بالانترنت أو بأجهزة الستالايت. يعتبر علم دراسة شبكات الحاسوب من أحد فروع علم الاتصالات.

الشبكة في أبسط أشكالها تتكون من جهازي حاسوب متصلين ببعضهما بواسطة سلك، و يقومان بتبادل المعلومات والموارد المتاحة للشبكة مثل الآلة الطابعة أو البرامج التطبيقية أياً كان نوعها وكذلك تسمح بالتواصل المباشر بين المستخدمين، وتخيل الكم الهائل الذي سنحتاجه من الأقراص لنقل المعلومات، في حالة عدم وجود شبكة وكيف سنبادل المعلومات كذلك في حالة وجود طابعة واحدة في موقع يحتوى على أكثر من نهاية كيف سيتم استخدام تلك الطابعة؟

شبكة الحاسوب عبارة عن ربط جهازي حاسوب أو أكثر باستخدام إحدى تقنيات نظم الاتصالات. أيضا ربط الحاسوب بأجهزة غير الحاسوب تندرج تحت مسمى شبكة الحاسوب كربط الحاسوب بطابعة على الشبكة. لكي تعمل الشبكة يجب توفر ثلاث متطلبات وهي أجهزة اتصال وطرق الاتصال كالبروتوكولات وتوفير الخدمات.

متطلبات شبكة الحاسوب

لنتمكن من تكوين شبكة حاسوب يجب عليك أن توفر العديد من الأدوات والأجهزة لوصول الحواسيب. من هذه الاجهزة:

١. حاسوبان على الأقل.

٢. بطاقة واجهة الشبكة NIC لشبكة Ethernet.
٣. وسط انتقال سلكي أو لاسلكي
٤. Hub أو switch
٥. هناك بعض الأدوات الأخرى تختلف حسب اختلاف نوعية الشبكة لكن المتطلبات الأساسية مذكورة في الأعلى

تقسيم الشبكات

تقسم الشبكات إلى عدة أقسام حسب مدى الشبكة إلى :

- **شبكة عريضة** أو **الشبكات الواسعة** شبكات تستخدم للمسافات البعيدة مثل الانترنت
- **الشبكات المحلية** تستخدم لمسافات أقرب مثل الشبكات التي تستخدم في الجامعات.

شبكة محلية

Local Area Network LAN

يغطي هذا النوع من الشبكات عادة المناطق الجغرافية الصغيرة مثل الجامعات أو أحد فروع الشركات الكبيرة أو شبكة الحاسوب في منزل ما.

عدد أجهزة الحاسوب في هذا النوع يتراوح على الأقل من جهازين إلى ٥٠٠ ولربط هذه الأجهزة نحتاج إلى جهاز يسمى hub أو switch أي **المركز** أو **الناقل** ليعمل على ربط الأجهزة معا ويمكنها من الاتصال ببعضها البعض.

يستخدم لربط الأجهزة عادة في مثل هذا النوع من الشبكات أسلاك وهي من نوع خاص لنقل البيانات أو الأجهزة اللاسلكية.

يمكن المتصل في الشبكة من رؤية المعلومات والملفات الموجودة على أجهزة الآخرين إن سمح له بذلك.

يستخدم هذا النوع عادة في المؤسسات الصغيرة والجامعات من أجل تسهيل العمل ونقل المعلومات المشتركة بين الأقسام بشكل سريع.

نماذج الربط في الشبكات المحلية

النموذج الخطي : يستخدم لربط الأجهزة مع بعضها باستخدام خط اتصال (كيبيلات) يبدأ بنقطة وينتهي بنقطة أخرى.

شبكة عريضة

Wide Area Network WAN ومثال على ذلك شبكة **الانترنت** لأنه يغطي معظم دول العالم من مشرقه إلى مغربه.

شبكة شخصية

Personal Area Network - PAN

شبكة تخزينية

Storage Area Network - SAN

شبكات العواصم الكبرى

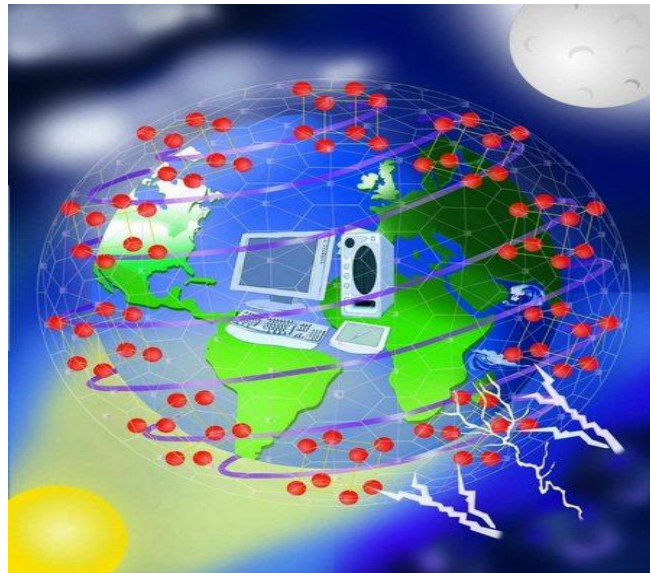
Metropolitan Area Network - MAN

هي عبارة عن ربط مجموعة من الشبكات المحلية (LAN) في منطقة واحدة و لتقريب صورتها لذهنك تخيل أن في شركة فيها مصنع ومبنى إداري ومبنى آخر فرعي كل مبنى فيه شبكة محلية (LAN) طبعا وعند ربط الثلاث مباني ببعضهم أصبحت شبكة عبارة عن شبكة MAN في منطقة واحدة. مثال آخر لها شبكة تربط فروع وأقسام جامعة واحدة ومثال آخر القرية الذكية في مصر.

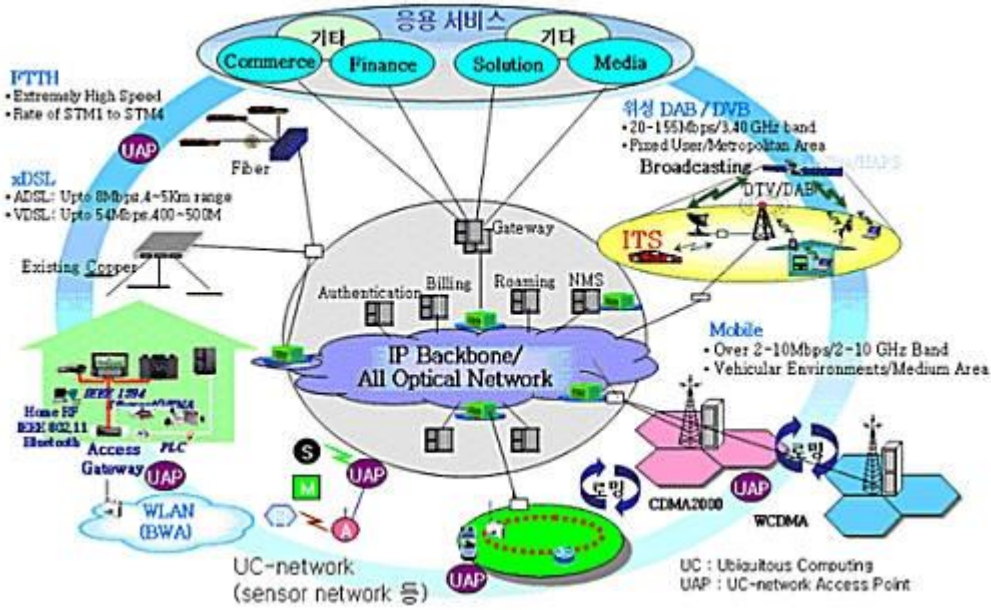
ومن خصائص هذه الشبكة أنها تربط شبكة في منطقة من ٢٠ كيلو متر إلى ١٠٠ كيلو متر.

الإنترنت (the Internet)

الإنترنت :- هي شبكة عالمية تربط عدة آلاف من الشبكات وملايين أجهزة الكمبيوتر المختلفة الأنواع والأحجام في العالم. وتكمن فائدة الإنترنت التي تُسمى أيضا الشبكة (the Net) في كونها وسيلة يستخدمها الأفراد والمؤسسات للتواصل وتبادل المعلومات .



وكي تتمكّن أجهزة الكمبيوتر من تبادل المعلومات والاتصال فيما بينها، لا بد لها من التوافق مع مجموعة من معايير الاتصال التي تدعى بروتوكولاً (Protocol). وتعتمد جميع أجهزة الكمبيوتر المتصلة بالإنترنت بروتوكولاً يُسمى بروتوكول الإنترنت (Internet Protocol - IP)، وهو يقوم بتجزئ الرسائل الإلكترونية إلى وحدات بيانات تدعى الحزم (packets)، كما إنه يتحكم بتوجيه البيانات (data routing) من المرسل إلى المستقيل .



وينضوي بروتوكول الإنترنت (Internet Protocol - IP) تحت مجموعة بروتوكولات التحكم بالإرسال/ بروتوكول الإنترنت (Transmission Control Protocol/ Internet Protocol - TCP/IP)، وهي مجموعة بروتوكولات طوّرتها وزارة الدفاع الأمريكية؛ لإتاحة الاتصالات عبر الشبكات المختلفة الأنواع .

وإذا أردت الاتصال بالإنترنت، فلا بد من اشتراك بخدمة الإنترنت. ويتأتى ذلك بإحدى طريقتين:

الأولى: الاتصال الشبكي الهاتفي (dial-up) مع موفّر خدمة الإنترنت (Internet Service Provider - ISP)، وهذه هي الطريقة المعتادة لدى مستخدمي أجهزة الكمبيوتر في المنزل .

الثانية: الخط المخصّص (dedicated line) المتصل بشبكة محلية (Local Area Network-LAN)، وهذه هي الطريقة المعتادة لدى المؤسسات والشركات الكبيرة التي قد يكون لها عقدة (node) خاصة بها على الإنترنت، أو قد تكون متصلة بموفّر خدمة الإنترنت

.(ISP) ومن الخطوط المخصصة خط T1 (T1 carrier) .

ويتكوّن العمود الفقري للإنترنت (the backbone of the Internet) من خطوط اتصالات تنقل البيانات بسرعة عالية، وتربط العُقَدَ وأجهزة الكمبيوتر المضيئة الرئيسة (host computers) . وعبر هذه الخطوط، تسري حركة البيانات بكميات كبيرة. وحدير بالذكر أن موفّري خدمة الإنترنت الرئيسين هم الذين يمتلكون أكبر الشبكات التي تشكل عند اتصالها معا خطوطاً سريعة لنقل البيانات عبر العالم، وهذه الخطوط السريعة هي العمود الفقري للإنترنت .

السيرفر Server

السيرفر :

السيرفر عبارته عن جهاز كمبيوتر ذو مواصفات مناسبة لنوع الاحتياجات التي جهاز لاجلها

انواع السيرفرات :

من حيث نظام التشغيل:

Widnows
Linux

من حيث الغرض يوجد العديد من الانواع مثل :

سيرفر استضافة مواقع الانترنت WebHosting Server
سيرفر استضافه حسابات مثل MySQL - SSH - FTP - Email :
اغراض اخري

نبذه عن:Linux

هو نظام تشغيل يصلح لكل الاغراض وهو الاكثر شعبيه في سيرفرات الاستضافه لعديد من الاسباب منها :

مجاني
مفتوح المصدر

توافقيته مع اقوي برامج السيرفرات
الحمايه
الاستقرار
والعديد من المميزات الاخري

ويوجد العديد من التوزيعات من اللينكس مثل :

CentOS

Fedora

Suse

Ubuntu

Mandriva

Arabian

ويوجد المزيد من النسخ

التحكم في نظام التشغيل في الاساس من خلال سطر الاوامر ويسمي
Shellويمكن التحكم فيه من خلال الواجهه الرسوميه ايضا

تعريف الويب سيرفر:

الويب سيرفر هو عبارته عن برنامج يقوم بعرض الملفات علي هيئة مواقع
مثال :

قمت بعمل صفحة HTML اسمها salamnya3raq.html وهي موجوده علي
الجهاز اما اذا قمنا بفتحها عن طريق الويب سيرفر سيكون اسمها

<http://IP/salamnya3raq.html>

ان طريقة تجهيز ال WebServer من حيث البرامج:
نقوم إعداد نظام التشغيل Linux ونقوم باستخدام برنامج
Apache كويب سيرفر

ونستخدم MySQL كسيرفر لقواعد البيانات

ونستخدم PureFTP كسيرفر FTP

ونستخدم Bind كسيرفر DNS

ونستخدم Exim كسيرفر للبريد الالكتروني

ذكرت بشكل مبسط وسريع بعض برامج السيرفرات (الخدمات) التي
نستخدمها يمكننا عمل ذلك يدويا والتحكم فيه يدويا ايضا من خلال Shell

ويوجد بعض الشركات التي قامت بعمل برامج تقوم بشمل كل هذه البرامج
في الاعداد ويكون الاعداد اوتوماتيكا وقامت بتوفير واجهات رسوميه علي

شكل لوحات تحكم للتحكم في كل هذه الخدمات منها :

cPanel لوحة التحكم الخاصة بالمواقع

Plesk

DirectAdmin

Helm

VHCS

برنامج: cPanel

يوفر برنامج cPanel تحكم كامل في كل خدمات السيرفر بالإضافة الي تحكم في حسابات الاستضافة في نوعين من لوحة التحكم:

cPanel لوحة تحكم العميل

WHM لوحة تحكم مدير السيرفر او الموزع

ملاحظة :- في مشروعنا هذا الذي تم على عجلة لم يتسنى تنصيب نظام تشغيل غير الوندوز ولان الموضوع سيكون معقد بعض الشيء وكذلك لم نتطرق بالتفصيل للوحة تحكم المواقع كشركة مستضافة او عميل ، فقط عملنا الاساسيات للمشروع ويمكن تطويره وعمل المزيد ولهذا اقتصرنا على نظام الوندوز اكس بي والشبكة المحلية .

طريقة تنصيب السيرفر

هذا السيرفر يشغل النسخ الجديده ٣.٥.٠ و ٣.٥.١

هذي نسخه البرامج التي سيتم الشرح عليها

appserv-win32-2.4.3

هذه ايقونة السيرفر قبل التنصيب وموجودة في السي دي المرفق مع المشروع

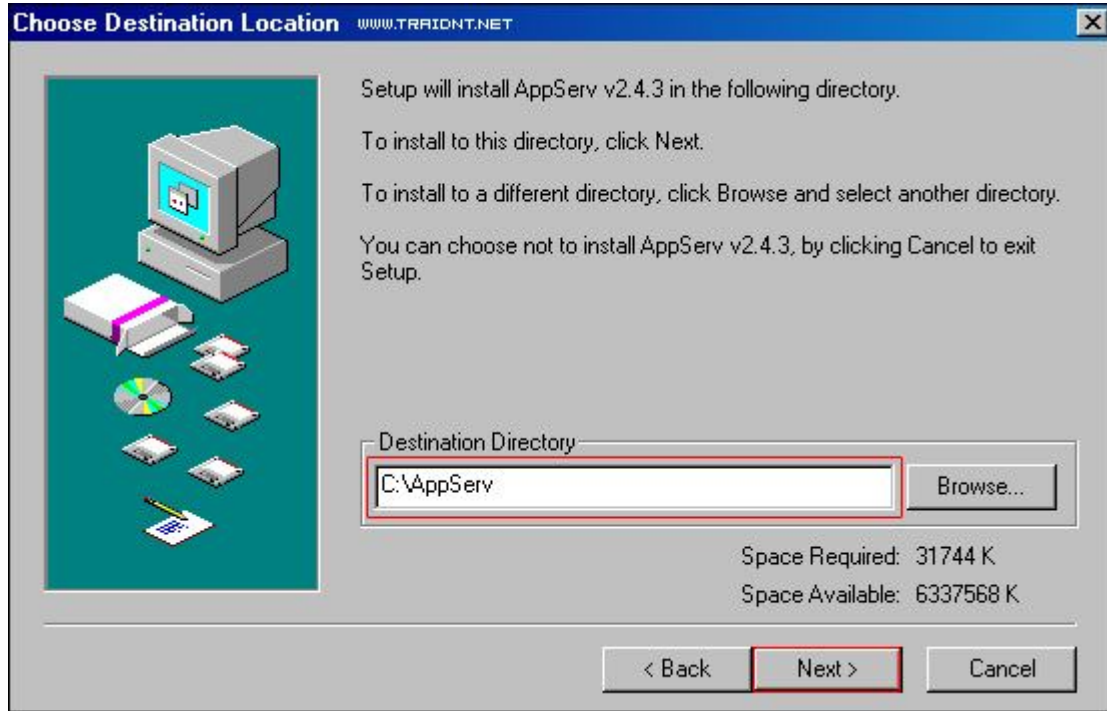


هنا طريقة التنصيب بالصور

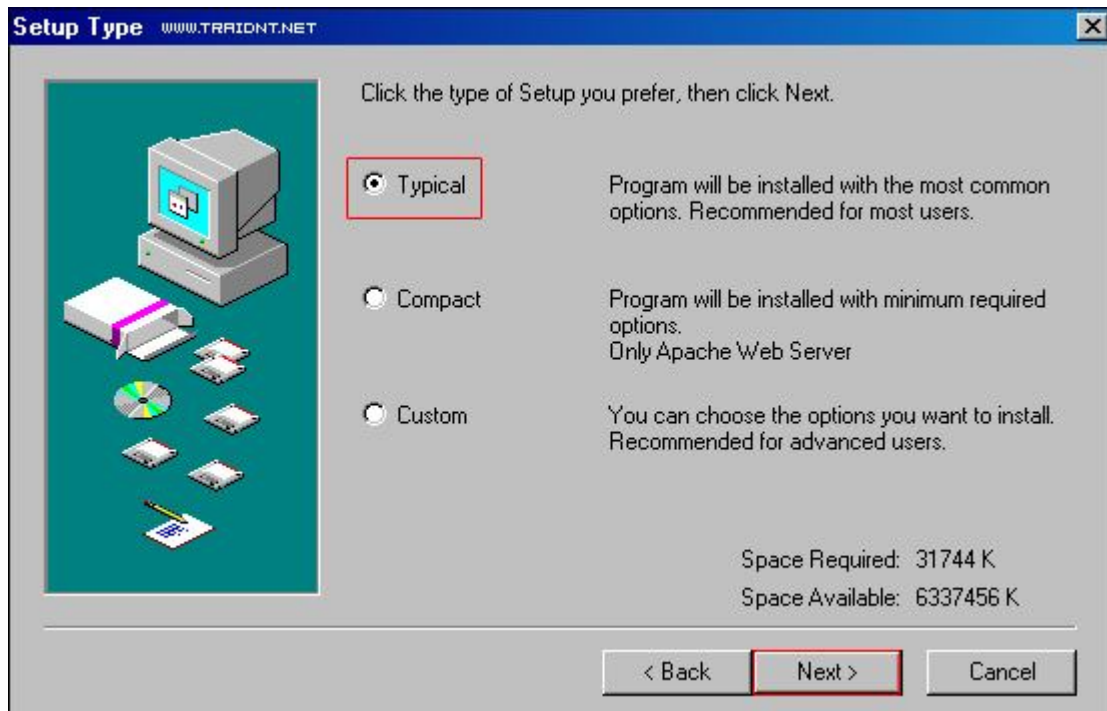
اضغط على Next



أختر قرص الـ C حتى تبد عملية التنصيب بالشكل الصحيح ثم اضغط على Next



أختار أول خيار ثم اضغط على Next



بعد وضع البيانات المناسبه اضغط على Next

Apache httpd Server WWW.TRAIDNT.NET

Server Information

Please enter your server's information.

Server Name (e.g. www.mydomain.com or localhost):
localhost

Administrator's Email Address (e.g. webmaster@mydomain.com):
yourname@myhost.com

HTTP Port (default : 80)
80

< Back Next > Cancel

اجعل البيانات المحاطه باللون الاحمر كما هي

localhost

yourname@myhost.com

البورت 80

قم بوضع اسم ورقم سري خاص بك ثم اضغط على Next

MySQL Database WWW.TRAIDNT.NET

Server Information

Please enter your MySQL information.

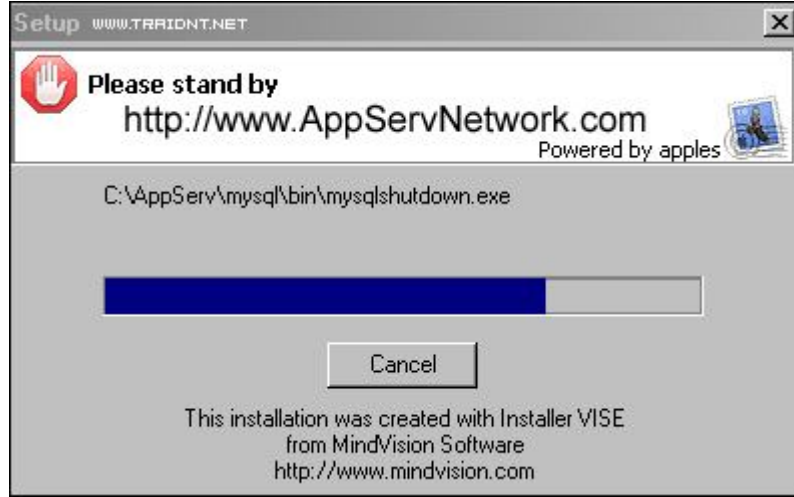
User Name (e.g. apples):
traidnt

Password (e.g. mypassword):
xxx

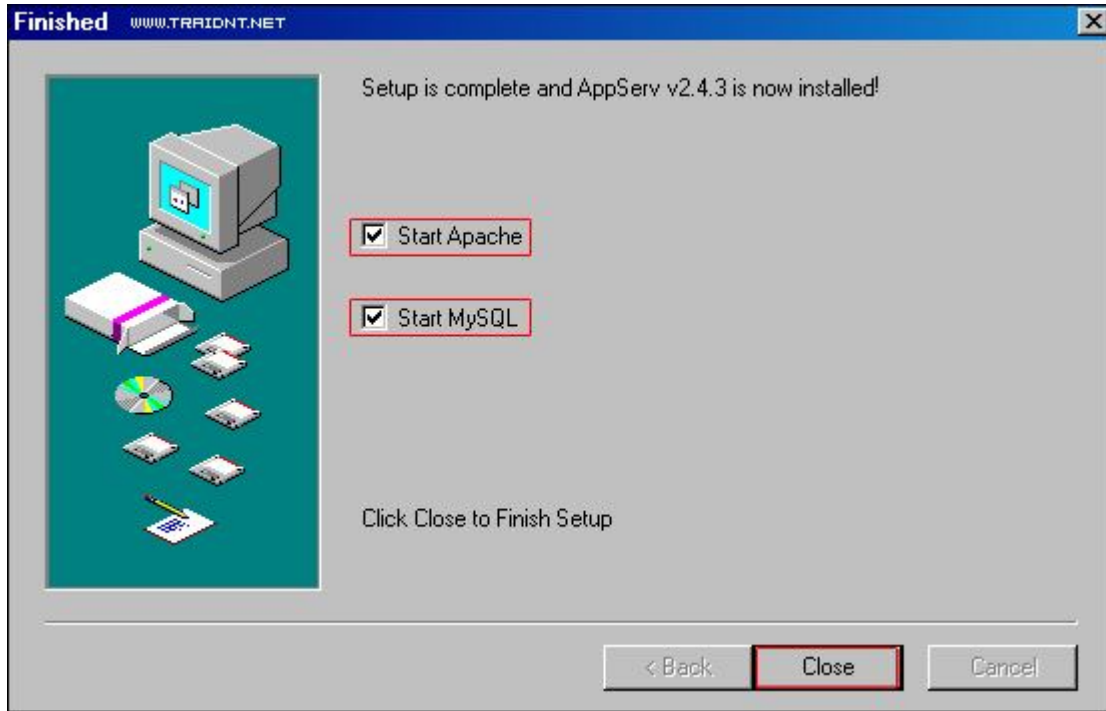
Charset (default latin1):
latin1

< Back Next > Cancel

الان بدأ التنصيب النهائي



سوف تظهر لك هذه اللوحة وضع اختيارات التشغيل للسيرفر كما هو موضح ثم اغلق الصفحة



سوف تظهر لك نافذه سوداء ثم تختفي وسوف يظهر لك السيرفر ثم يختفي ولكن ستبقى اشارة كهذه



في النهايه تم اعداد وتنصيب السيرفر بنجاح

والنقاط التي سنوضحها الان طريقة تشغيل السيرفر والتعامل معه وطريقة

انشاء قواعد بيانات من غير لا اتصال ومن غير خوف من خلل في قواعد بيانات لانه مشروع اعد للتجربة والتعلم من الاخطاء .

شرح تشغيل السيرفر الشخصي

بعد ان تم تنصيب السيرفر على جهاز الكمبيوتر واصبح على قرص السي

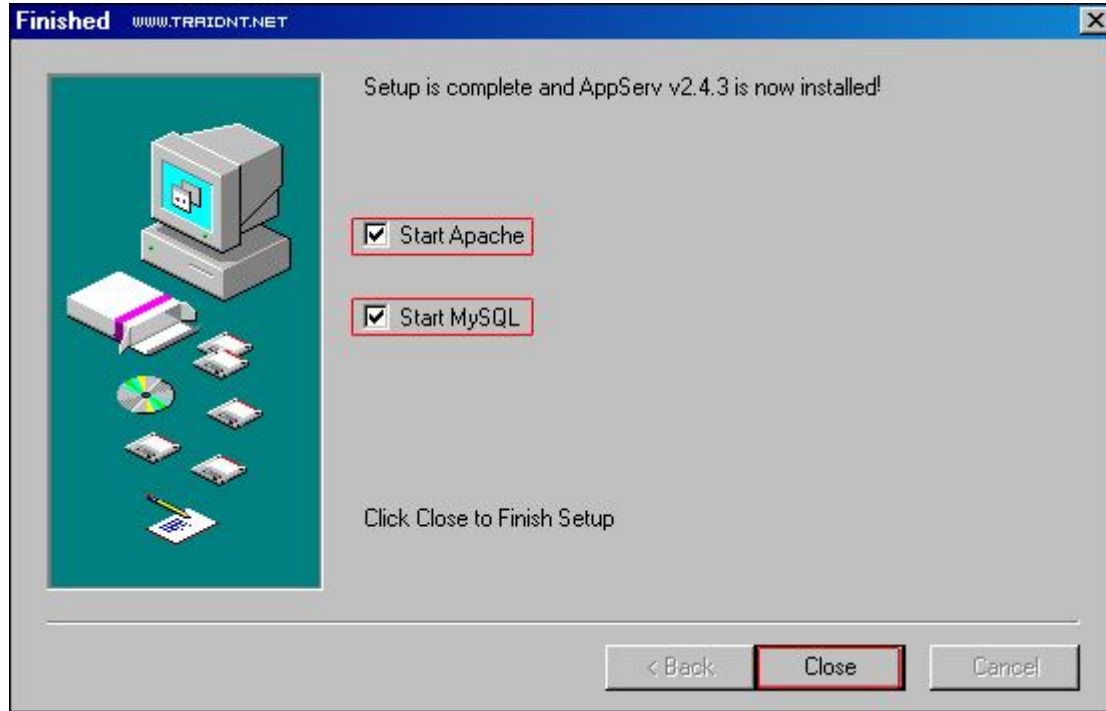
وجب عليك اتباع التالي:

اعد تشغيل جهازك



الان بالامكان القول لانحتاج لاعادة تشغيل السيرفر فهو يعمل لاننا اخترنا اثناء التنصيب التشغيل الاوتوماتيكي للاباتشي

كما في الصورة



الان ادخل على هذا الرابط

[/http://localhost](http://localhost)

ان ظهرت لك هذه الصورة فان كل شي صحيح

The AppServ Open Project - 2.4.3 for Windows

 **phpMyAdmin Database Manager Version 2.6.1-rc2**
 **PHP Information Version 4.3.10**

About AppServ Version 2.4.3 for Windows
AppServ is a merging open source software installer package for Windows includes :

- **Apache Web Server** Version 1.3.33
- **PHP Script Language** Version 4.3.10
- **MySQL Database** Version 4.1.8
- **Zend Optimizer** Version 2.5.7
- **phpMyAdmin Database Manager** Version 2.6.1-rc2
- If you need to install PHP-Nuke please read in FAQ

WWW.TRAIDNT.NET

فرضاً وهذا يستحال ولكن هو افتراض

لو لم تشاهد الصفحة فقم بتشغيل السيرفر من هنا

أبدا

ثم كافة البرامج

AppServ

Apache Control Server

Start

ولتشغيل WinMySQLAdmin لإنشاء والتحكم بقواعد البيانات وللتعامل مع ملفات الـ (PHP)

اذهب الى

أبدا

ثم كافة البرامج

AppServ

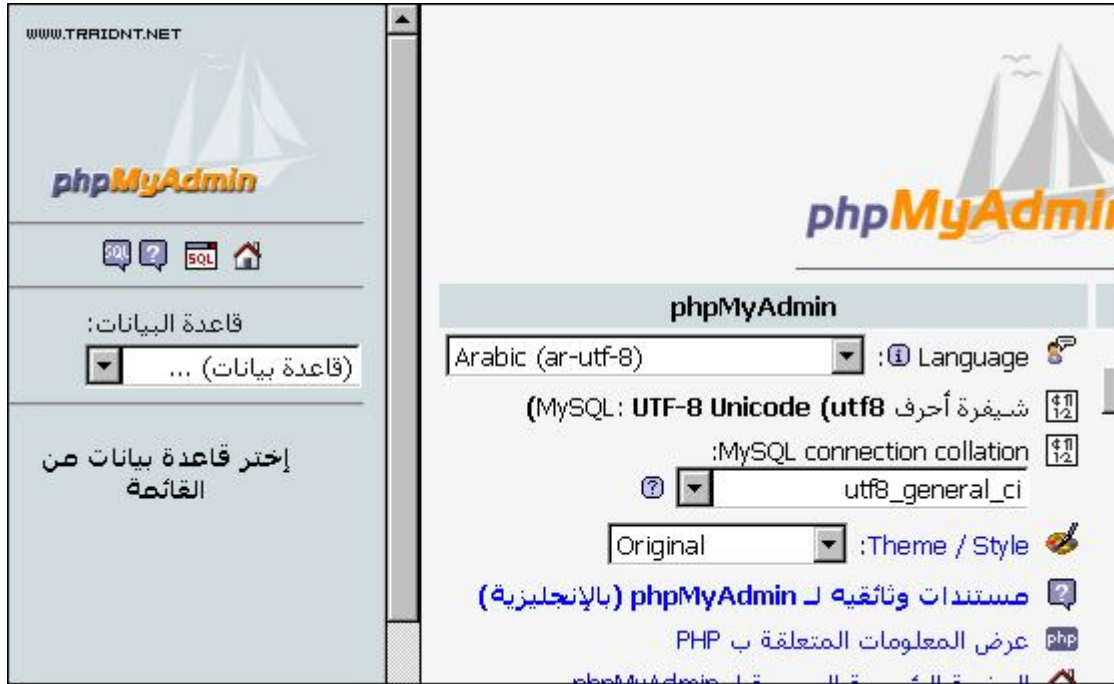
WinMySQLAdmin

شرح تركيب قواعد بيانات

طريقة تركيب قواعد البيانات سهل جداً اولاً :-
ادخل من هنا

[/http://localhost/phpMyAdmin](http://localhost/phpMyAdmin)

سوف تشاهده هذه الصفحة وهي صفحة قواعد البيانات



ستجد على اليسار هذا المدخل وبه تضع اسم القاعده ولنفترض ان القاعده لمنتدى ٣.٥.١ فتضع لها اسم مثل forum كما نشاهد في الصورة ومن بعدها نضغط على تكوين



بعد الضغط على كلمة تكوين تم انشاء قاعدة البيانات



تنصيب منتدى (Vb) Forum :-

ملاحظة:- تم اختيار هذا التطبيق أي ال (vb) لانه تطبيق شامل ومصمم بمهارة ودقة عالية حيث يعد هذا التطبيق من اهم التطبيقات واعقدتها بلغة ال(PHP) وتجربة منا للسيرفر لان عملها يعني نجاح تنصيب وتشغيل السيرفر بصورة نهائية لان هذا النوع من الملفات لايعمل الا على السيرفر.

وكذلك ان هذا التطبيق يتيح مساحة واسعة لنشر المواضيع وتصفحها والتنقل بين المواضيع وسهولة البحث والامان العالي من هجمات القرصنة ، فبهذا تكون المشاركة واسعة لجميع متصفححي هذا التطبيق.

الان الخطوات العملية والشرح المصور لتنصيب هذا التطبيق :

احصل على نسخة منتدى سواء منزوعة كود التبليغ او مرخصه ...
في البداية نسخ مجلد المنتدى وكمثال مثل الصورة



من سطح المكتب تضغط على جهاز الكمبيوتر



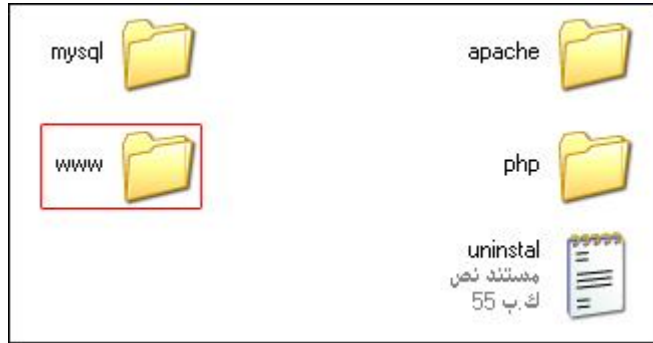
ثم توجه الى قرص السي



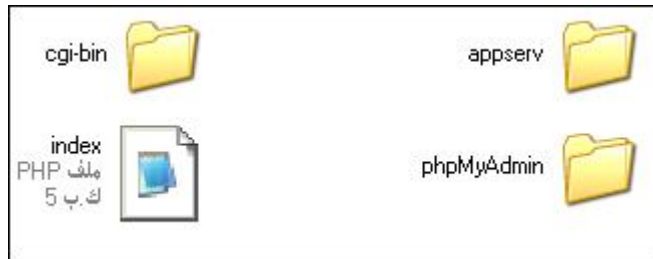
ادخل الان على مجلد AppServ



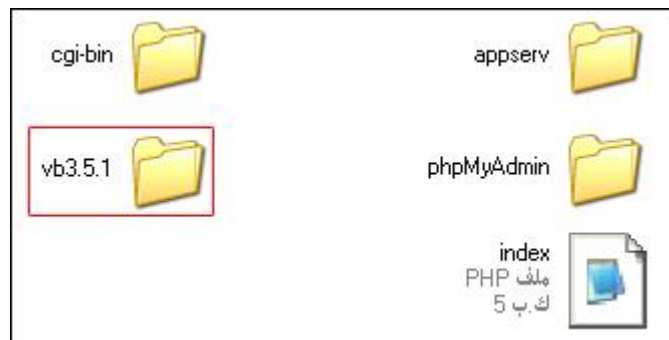
ادخل على مجلد www



سوف تشاهد هذه الصفحة



قم بلصق المنتدى الذي نسخته الان



ثم نقوم بتغير اعدادات ملف التكوين في المنتدى بما يناسب اسم

ومعلومات قاعدة البيانات التي قمنا بانشائها مسبقا سنجد الملف المذكور بعد فتح المنتدى vb3.5.1 ومنه افتح مجلد includes ومنه ستجد ملف الكونفيغ config.php

```
// ***** DATABASE NAME *****
// This is the name of the database where your vBulletin
// This must be created by your webhost.
$config['Database']['dbname'] = 'forum';

// ***** TABLE PREFIX *****
// Prefix that your vBulletin tables have in the database
$config['Database']['tableprefix'] = '';

// ***** TECHNICAL EMAIL ADDRESS *****
// If any database errors occur, they will be emailed to
// Leave this blank to not send any emails when the database
$config['Database']['technicalemail'] = 'dbmaster@example.com';

// ***** FORCE EMPTY SQL MODE *****
// New versions of MySQL (4.1+) have introduced some
// incompatible with vBulletin. Setting this value to true
// behaviors. You only need to modify this value if you
$config['Database']['force_sql_mode'] = false;

// ***** MASTER DATABASE USERNAME & PASSWORD *****
// This is the username and password you use to access the
// These must be obtained through your webhost.
$config['MasterServer']['username'] = 'root';
$config['MasterServer']['password'] = '';
```

وستشاهد المعلومات التاليه

اقتباس '\$config['Database']['dbname'] = 'forum';
بتكوينها';
'\$config['MasterServer']['username'] = 'root';
الرقم السري لمستخدم '\$config['MasterServer']['password'] = '';
القاعده';

ضع هذه المعلومات

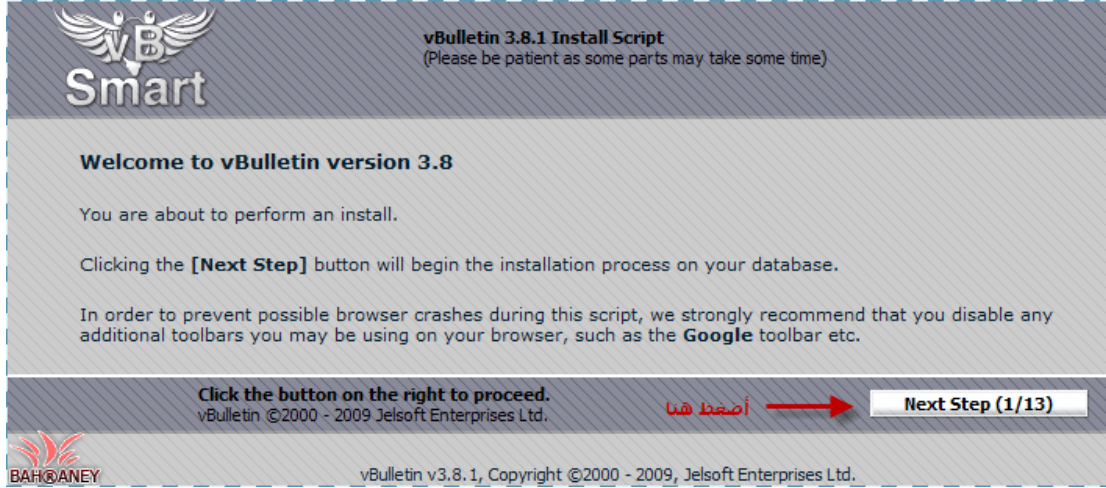
اسم القاعده = forum او ضع الاسم اللي اضفته في التكوين
اسم المستخدم = root يكون الاسم ثابت
الرقم السري = نتركه في هذه لحالة لاننا لم نكون رقم سري

وبعد هذا كله نحفظ التغييرات التي اجريناها على ملف ال config.php

ثم الذهاب للخطوات النهائية من التنصيب وذلك بالضغط على الرابط :-

<http://localhost/vb/install/install.php>

ستظهر ١٣ خطوة للتنصيب موضحة بالصور



vBulletin 3.8.1 Install Script
(Please be patient as some parts may take some time)

Welcome to vBulletin version 3.8

You are about to perform an install.

Clicking the **[Next Step]** button will begin the installation process on your database.

In order to prevent possible browser crashes during this script, we strongly recommend that you disable any additional toolbars you may be using on your browser, such as the **Google** toolbar etc.

Click the button on the right to proceed.
vBulletin ©2000 - 2009 Jelsoft Enterprises Ltd.

أضغط هنا → **Next Step (1/13)**

BAH@ANEY vBulletin v3.8.1, Copyright ©2000 - 2009, Jelsoft Enterprises Ltd.



vBulletin 3.8.1 Install Script
(Please be patient as some parts may take some time)

Step 1) Verify Configuration (Step 1 of 13)

Step 1) Verify Configuration

Config file exists and is readable.

Click the button on the right to proceed.
vBulletin ©2000 - 2009 Jelsoft Enterprises Ltd.

أضغط هنا → **Next Step (2/13)**

BAH@ANEY vBulletin v3.8.1, Copyright ©2000 - 2009, Jelsoft Enterprises Ltd.



vBulletin 3.8.1 Install Script
(Please be patient as some parts may take some time)

Step 2) Connect to the database (Step 2 of 13)

Step 2) Connect to the database

Attempting to attach to database

Connection succeeded! The database already exists.

[Click here if you would like to see options for clearing the existing contents of your database.](#)

Click the button on the right to proceed.
vBulletin ©2000 - 2009 Jelsoft Enterprises Ltd.

أضغط هنا → **Next Step (3/13)**

BAH@ANEY vBulletin v3.8.1, Copyright ©2000 - 2009, Jelsoft Enterprises Ltd.

- Creating usergroupleader table
- Creating usergrouprequest table
- Creating userlist table
- Creating usernote table
- Creating userpromotion table
- Creating usertextfield table
- Creating usertitle table
- Creating word table
- Creating sigpic table
- Creating profilevisitor table

Tables set up successfully.

Click the button on the right to proceed.
vBulletin ©2000 - 2009 Jelsoft Enterprises Ltd.

أضغط هنا →

Next Step (4/13)



vBulletin v3.8.1, Copyright ©2000 - 2009, Jelsoft Enterprises Ltd.



vBulletin 3.8.1 Install Script
(Please be patient as some parts may take some time)

Step 4) Altering Tables (Step 4 of 13)

Step 4) Altering Tables

- Changing session to a MEMORY type
- Changing cpsession to a MEMORY type
- Changing language to a MYISAM type
- Changing userfield to a MYISAM type

Click the button on the right to proceed.
vBulletin ©2000 - 2009 Jelsoft Enterprises Ltd.

أضغط هنا →

Next Step (5/13)



vBulletin v3.8.1, Copyright ©2000 - 2009, Jelsoft Enterprises Ltd.

- Inserting default data into smileie
- Inserting default data into socialgroupcategory
- Inserting default data into usergroup
- Inserting default data into usertitle


Click the button on the right to proceed.
vBulletin ©2000 - 2009 Jelsoft Enterprises Ltd.

أضغط هنا →

Next Step (6/13)



vBulletin v3.8.1, Copyright ©2000 - 2009, Jelsoft Enterprises Ltd.

**vBulletin 3.8.1 Install Script**
(Please be patient as some parts may take some time)

Step 9) Obtain Some Default Settings (Step 9 of 13)


Step 9) Obtain Some Default Settings

General Settings

BB Title Title of board. Appears in the title of every page.	Forums هنا أكتب أسم المنتدى
Homepage Title Name of your homepage. Appears at the bottom of every page.	
BB URL URL (with no final "/" of the BB. For example, <i>http://www.example.com/forums</i>	http://localhost/vb
Home URL URL of your home page. Appears at the bottom of every page.	http://localhost
Webmaster email address Email address of the webmaster.	webmaster@localhost
Cookie Path The path to which the cookie is saved. If you run more than one forum on the same domain, it will be necessary to set this to the individual directories of the forums. Otherwise, just leave it as / . Suggested valid values for Cookie Path are available in the drop-down menu opposite. If you have a good reason to want a different setting, tick the checkbox and enter the desired value in the box provided. Please note that your path should always end in a forward-slash; for example '/forums/', '/vbulletin/' etc. Entering an invalid setting can leave you unable to login to your forum.	Suggested Settings / Custom Setting <input type="checkbox"/> Use Custom Setting (Specify Below) <input type="text"/>
Cookie Domain This option sets the domain on which the cookie is active. The most common reason to change this setting is that you have two different urls to your forum, i.e. example.com and forums.example.com. To allow users to stay logged into the forum if they visit via either url, you would set this to .example.com (note the domain begins with a dot). Suggested valid values for Cookie Path are available in the drop-down menu opposite. If you have a good reason to want a different setting, tick the checkbox and enter the desired value in the box provided. You most likely want to leave this setting blank as entering an invalid setting can leave you unable to login to your forum.	Suggested Settings (blank) Custom Setting <input type="checkbox"/> Use Custom Setting (Specify Below) <input type="text"/>

أضبط هنا →

vBulletin ©2000 - 2009 Jelsoft Enterprises Ltd.

**vBulletin 3.8.1 Install Script**
(Please be patient as some parts may take some time)


Step 11) Obtain User Data (Step 11 of 13)

Step 11) Obtain User Data

Please fill in the form below to setup an administrator account

User Name	هنا أكتب أسم المدير
Password	هنا الباسورد
Confirm Password	اعادة الباسورد
Email Address	الايمل

vBulletin ©2000 - 2009 Jelsoft Enterprises Ltd.

**vBulletin 3.8.1 Install Script**
(Please be patient as some parts may take some time)

Step 11) Obtain User Data (Step 11 of 13)

ثم تكمل اعدادات واسم المدير

واخير سيظهر المنتدى بهذا الشكل

اسم المستخدم اسم المستخدم
كلمة المرور
تسجيل الدخول
حفظ بياناتي؟
منتديات سلاما يعراق التعليمية

التسجيل التعليقات قائمة الأعضاء التقويم مشاركات اليوم البحث

أهلاً وسهلاً بك إلى منتديات سلاما يعراق التعليمية.
عزيزي الزائر الكريم زيارتك شرف لنا في المنتدى [التسجيل بالضغط هنا](#)

الاقسام الرئيسية	المشاركة اللاخيرة	المواضيع	المشاركات
الاقسام العامة	لا يوجد	٠	٠
منتدى الحوار العام للتقاش الهادف والبناء والمواضيع العامة			

[اعتبر جميع المواضيع مفروءة]

احصائيات ومعلومات

المتواجدون حالياً: ١ (الأعضاء + الزوار ١)

أكبر تواجد بالمنتدى كان: ٢ بتاريخ اليوم الساعة ١٢:٠٩ PM

إحصائيات منتديات سلاما يعراق التعليمية

المواضيع: ٠٠, المشاركات: ٠٠, مجموع الأعضاء: ٠١, الأعضاء النشطين: ٠
اهلاً وسهلاً بالعضو الجديد [Engineer wael] نشكركم بالأهتمام معنا

ونستطيع اضافة اقسام ومواضيع وستايل وبرامج اضافية لايمكن تغطية جميع هذا في هذه العجالة.

تكوين شبكة حاسبات Computer network

سنقوم بشرح تكوين شبكة صغيرة بين جهازي كمبيوتر وتعتبر الحجر الاساس لأعقد الشبكات مع بعض الاختلافات البسيطة ولكن الفكرة واحدة.

ان متطلبات شبكه كهذه :-

كرت اتصال بالشبكة واحد في كل جهاز



كابل شبكة RG5 ونوع الكابل cross (يستخدم هذا النوع لربط اي جهازين الكترونيين متماثلين كجهازي كومبيوتر) في الالونه الاخيره اصبحت كروت الشبكة اكثر ذكاءا فلاتهتم بطريقة الربط لتحويلها الذاتي الداخلي للربط.

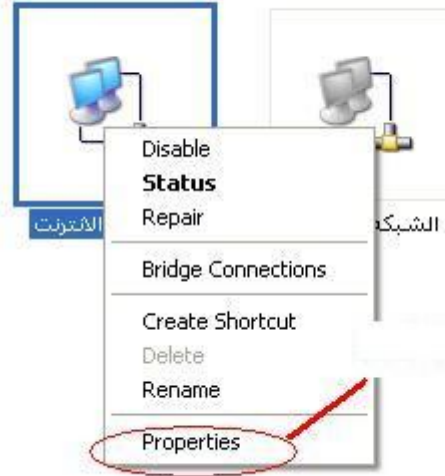


بعد تركيب الكارتين فى الجهازين وتعريفهما ومد الكابل بينهما وتشغيل الجهازين سترى ان كل كارت من الكارتين به LED قد اضاء وهذا معناه نجاح تركيب الكارتين والكابل

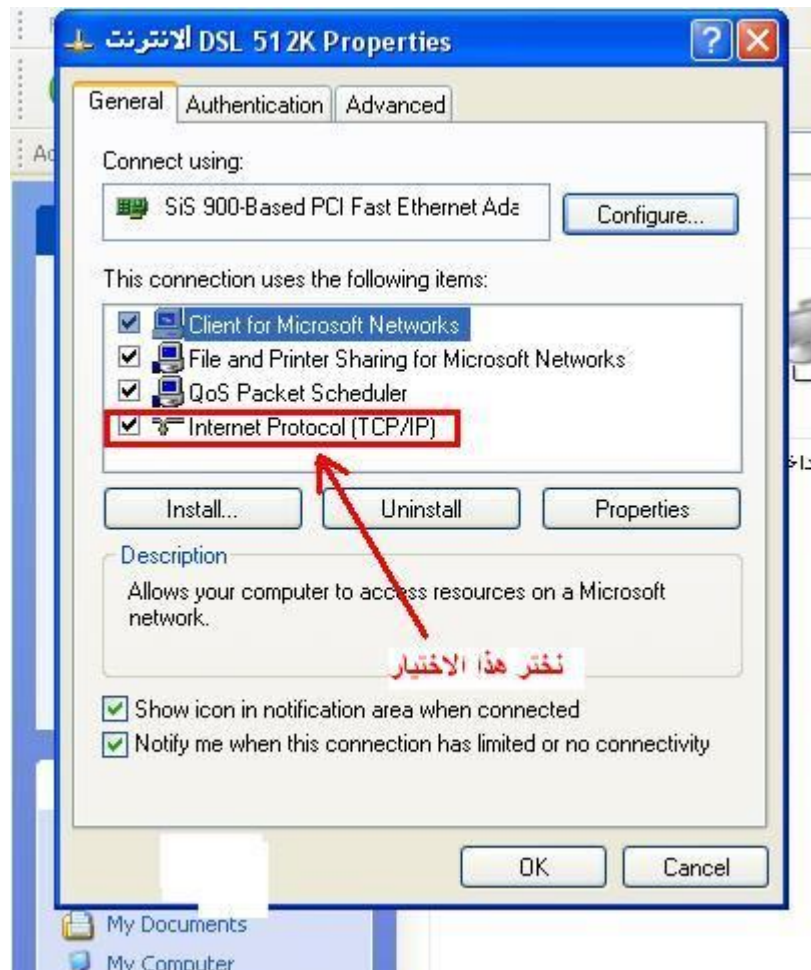
هذا المشروع برعاية منتديات سلاما ياعراق

فى الجهاز الاول

AN or High-Speed Internet



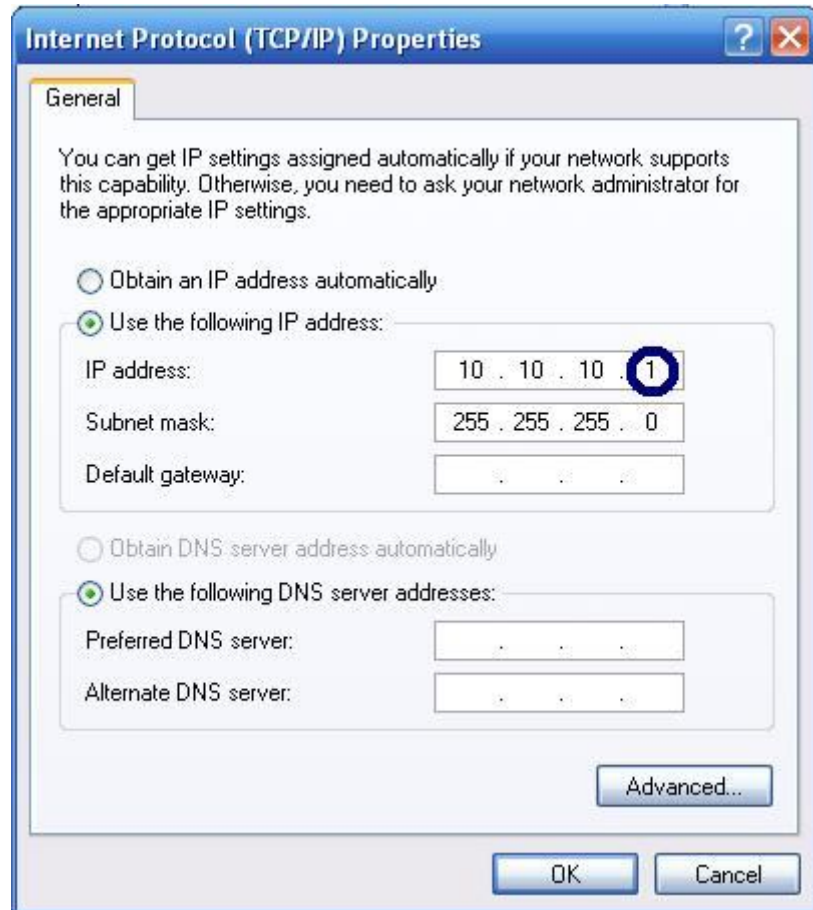
اختر خصائص



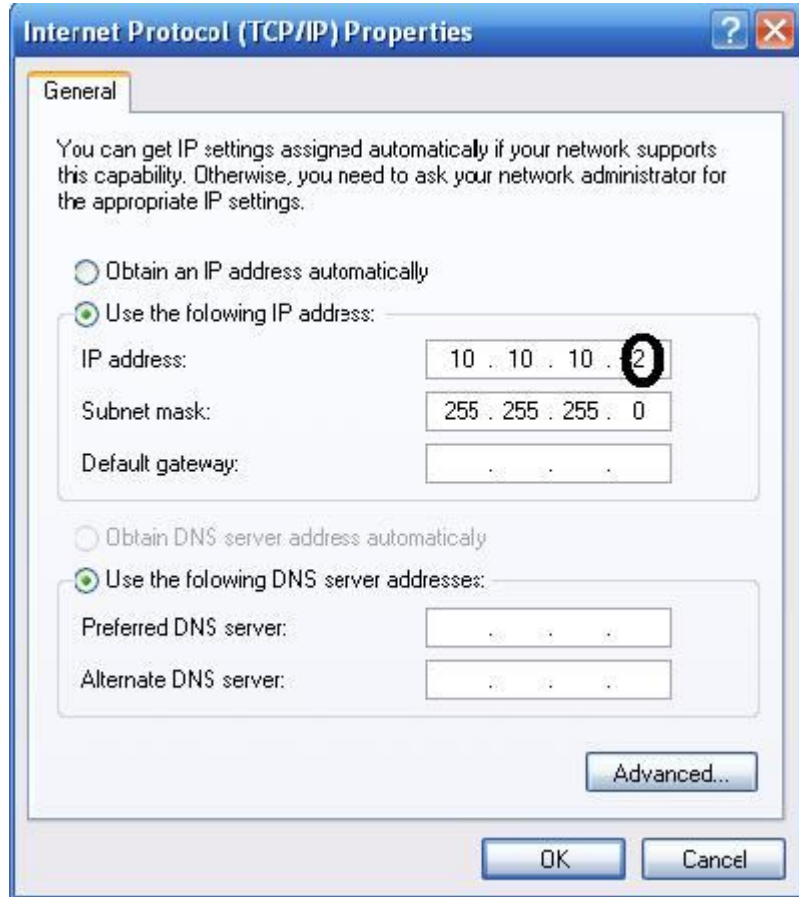
نختار هذا الاختيار

ومن ثم نضع ايبي ادريس (IP) غير محدد في الجهاز الاول ولكن في الثاني يجب ان يكون نفس الاول وبفرق في اخر رقم من (١ - ٢٥٥) والبقية نفسها كما في الصور :-

الجهاز الاول مثلا :-



فيكون الايبي في الجهاز الثاني :



بعد ان يتم الاتصال ستظهر علامة الاتصال



الى هنا تمت جميع الخطوات لانشاء الشبكة بين الجهازين هناك اعدادات اخرى لم اتطرق لها وهي مشاركة الانترنت اذا كانت احدهما متصلة بشبكة الانترنت او مشاركة الملفات بين الجهازين او الاجهزة الملحقة كالطابعة لانها ليست موضوع البحث الاساسي.

الآن نأتي الى كيفية الدخول للمنتدى من الجهاز الثاني كتطبيق مصغر لشبكة انترنت لدخول المنتدى نفتح الرابط التالي :-

<http://10.10.10.1/vb/index.php>

لاحظ الايبي في العنوان هو نفسه الايبي الذي ادخلناه في الحاسبة الرئيسية (السيرفر) .

وبهذا نستطيع مشاركة المواضيع بعد التسجيل في المنتديات .

تطوير المشروع project developing

كما كان واضحا من الشرح ان هذه الفكرة تمت في مختبر صغير وتم تجربتها بين جهازي حاسوب في مختبر اعدادية صناعة الشطرة الصناعية ، بالاضافة الى تجربتها على شبكة وايرلس (wireless) تضم مايقارب ٢٥ جهاز حاسوب بنجاح.

ان تطوير الفكرة يعني ان يكون المشروع اعم من هذه الشبكات المحلية ويتجاوز النطاق المحدود ليصل الى جميع اجهزة الكمبيوتر المرتبطة على شبكة الانترنت او اي شبكة خاصة اخرى ك (شبكات الحكومة الالكترونية)، لايصاله الى شبكة الانترنت الموضوع بسيط جدا فلو راجعنا الصفحة السابقة لكيفية دخول المنتدى والتي اوضحنا من خلال هذا الرابط <http://10.10.10.1/vb/index.php>

يمكن الدخول للمنتدى من شبكتنا المحلية فكيف ندخله من شبكة الانترنت؟ الجواب بكل بساطة يجب الحصول على اشتراك مخصص مباشر بالقمم او مزود خدمة الانترنت اي بما معنى يجب ان يكون لدينا ايبى حقيقي يستطيع مشتركوا الشبكة العنكبوتية من الوصول اليه.

يمكننا ايضا بعد اضافة البرامج وتغيير نظام التشغيل كما اسلفنا من تكوين سيرفر استضافة نقوم بمنح مساحات لاصحاب المواقع .

والاهم هو تكوين شبكة كبيرة وخاصة كتطبيق من تطبيقات الحكومة الالكترونية سواءا في وزارة معينة والدوائر التابعة لها او بين جميع الوزارات وسهولة تبادل البيانات والمعاملات ومتابعة شؤون المواطنين واعمال الوزارات والدوائر بسرعة ودقة .

الخلاصة The summary

الهدف من هذا المشروع المبسط اطلاق الطالب والمتلقي أي كان على اساسيات مهمة في هذا المجال لنفتح امامه المجال للخوض اكثر في مجال الكومبيوتر والشبكات وتعطيه معلومة عن الحجر الاساس الذي تتكون منه اي شبكة حاسبات كشبكة الانترنت وبهذا سيكون الطريق امامه واضح لاستكشاف المزيد في هذا المجال الرحب .
اضاءات بسيطة كان اهمها توضيح :-

شبكات الحاسبات
شبكة الانترنت كتطبيق متقدم لشبكات الحاسبات
السيرفر (جهاز حاسوب متقدم ببرامج خاصة)
تطبيقات لغة (PHP) لتصميم المواقع واخذ اهم نتاجاتها ال (forum)
اعطاء الضوء الاخضر للمتعلم للخوض في مجال العلم والمعرفة والابحار في عالم الكومبيوتر والشبكات الرائع.
واخيرا لفت الانتباه الى ان شبكة الانترنت وجهاز الكومبيوتر وسائل رائعة في احراز التقدم العلمي في كل الاصعدة ولا يقتصر استخدام هذه الوسائل للتسلية والترفيه فقط.

اخيرا اتمنى ان اكون وفقت في تقديم مادة علمية مفيدة.