

بسم الله الرحمن الرحيم

مقدمة سريعة عن ال 3D MAX وطريقة التثبيت :



### ما هو الماكس ؟

جاء الماكس منذ زمن ثم بدأ بالتوسع والتقدم للوصول إلى الشمولية والكمالية في الأداء . جئت النسخة السابعة والتي كانت نتاج نسخ متسلسلة منذ نهاية الأربعينيات من القرن السابق إلى الوقت الحالي لتكون آخر هذه السلسلة في الوقت الحاضر . وقد ظهر الماكس ليمنحنا من إنتاج أفلام واقعية و ثلاثية البعد تجسد فكرة طرحنا في البال . وقد راعى الإضافات المساندة لمثل هذه المهام . وأيضاً راعى القوانين الفيزيائية بحيث يخرج الفلم وكأنه واقعي وحقيقي ، ومن غير أن يتم ملاحظة أنه قد تم عمله وتصميمه من خلال هذا البرنامج العملاق .

### طريقة تثبيت الماكس :

قبل تثبيت الماكس ، يجب عليك معرفة المواصفات المطلوبة للجهاز الذي سيتم تشغيل الماكس عليه وقبل كل هذا يجب عليك إختيار نظام التشغيل الملائم لهذا البرنامج ، وكما نعلم أن الماكس من برامج التصميم التي تتطلب مواصفات عالية للأجهزة . ولنقم بذكر نظم التشغيل والمواصفات :

### نظام التشغيل الملائم :

- صمم الماكس لملائمة ويندوز الإكس بي Windows XP مع التحديث الأول له Service Pack على الأقل ، ويمكنك تنزيل التحديثات مجاناً من شركة مايكروسوفت على العنوان التالي WWW.Microsoft.COM ، وبالأخص مع النسخة إكس بي بروفيشنال Windows XP Professional Edition ، ويمكنك إستخدامه أيضاً مع النسخة المنزلية Windows XP Home Edition بدون أي مشاكل . وسبب إختيار نظام التشغيل يكمن في ميزاته ، وخصوصاً التحكم في الذاكرة Memory ككل ، والتحكم بالمصادر والأجهزة الموافقة معه بمجمله ، وأيضاً فالويندوز إكس بي يدعم التنفيذ المتعدد للبرامج ، أي أنه يمكنك تشغيل عدة نسخ من الماكس في نفس الوقت على جهازك العادي . يمكنك أيضاً تشغيل الماكس على ال Windows 2000 ولكن مع التحديث الرابع له Service Pack 4 ، ولا يعتبر أفضل من الإكس بي .

أما بالنسبة لل Windows NT/98/ME فإنه لا يدعمها أبداً ( النسخة السابعة ) .

### مواصفات الجهاز الملائمة :

لكي تقوم بتشغيل الماكس 7 على جهازك يلزمك ( بالمواصفات الملائمة ) جهاز حديث ذو CPU إما Pentium –IV أو AMD – Athlon Based مع ذاكرة رام 1 Giga Byte ، وتستطيع تشغيل الماكس بواسطة Pentium III 500Mtz أو AMD مع 512 RAM ، ولكن قد تجد معاناة كبيرة خصوصاً مع المشاهد الضخمة والمشاريع الكبيرة .

أما بالنسبة لكروت الشاشة فتأكد أن كرتك يدعم الدقة 768\*1024 على ال 16-Bit ومتوافقة مع الدايركت إكس أو الأوبن جي ال DirectX – OpenGL . مع حجم 64 MB على الأقل . وقم بالبحث على الكرت ذو ال 256MB لأنه يعتبر الكرت الملائم .

ويمكنك أيضاً إختيار اللوحة الأم Mother Board من اللوحات التي ظهرت حديثاً الداعمة للألعاب ثلاثية الأبعاد ، ولكن إحذر فبعض اللوحات مكتوب عليها أنها داعمة لل OpenGL بشكل كامل ، ولكنها فعلياً لا تدعم إلا أجزاء منها ، وإن كنت حائراً في إختيار الكرت المناسب ، ما عليك إلا الدخول لموقع الشركة الرسمي WWW.discreet.COM لإختيار المواصفات الملائمة لجهازك بالمواصفات التي تريد . ويلزمك 650MB مساحة على القرص الصلب Hard Disk . وأيضاً يفضل أن تقوم بإحضار ماوس ذو ثلاث كبسات ( مع Scroll ) . لأنك ستضيق الكثير من الميزات بدونها .

### تثبيت الماكس :

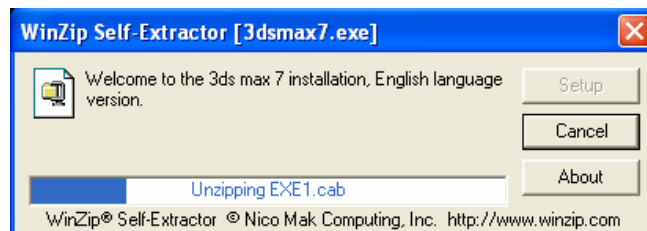
عند التنزيل يجب أن تتأكد أنك تمتلك ثلاث ملفات وهي :



ملف برنامج الماكس 3dmax7.exe ، وملف المكتبات 3dmax7\_AddMapsMat.exe ، وملف الإرتباط 3dmax7\_Archmat.exe ، كما هي موضحة في الصورة السابقة .

**أولاً :** قم بتنزيل الدايركت إكس ذو الإصدار DirectX 9.0c . ولا تنسى أنه لا يجوز إستخدام نسخة أقدم من هذه النسخة .

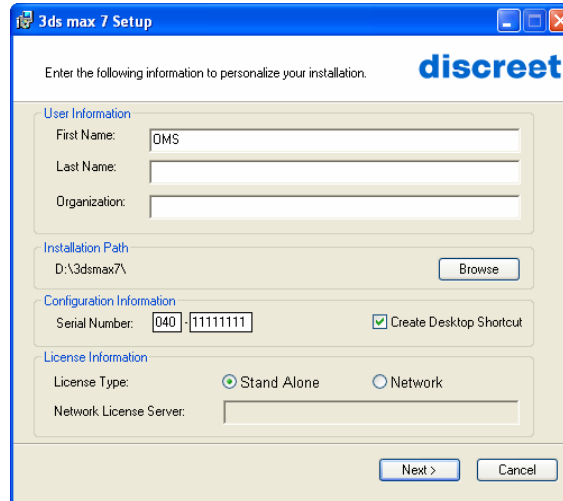
**ثانياً :** قم بالضغط على الملف الخاص بالبرنامج 3dmax7.exe ليقوم بفك الضغط عن الملفات وفتح ملف التثبيت كما في الصورة التالية :



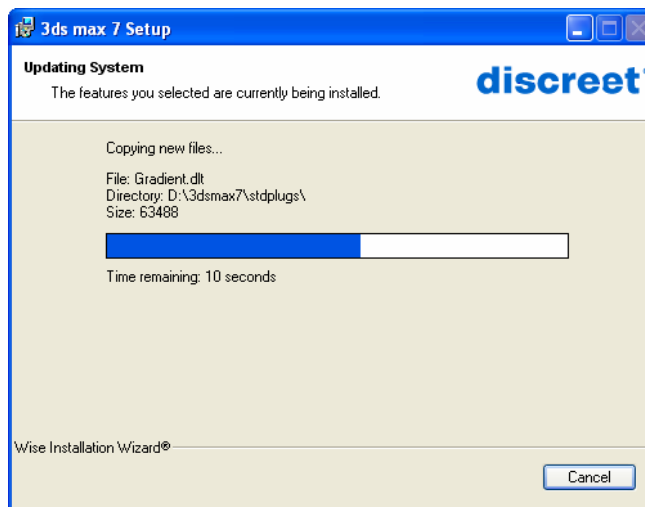
بعد ذلك قم باختيار اللغة وقم بالموافقة على الإتيافية كما في الصورة التالية :



قم بتعبئة البيانات كما في الصورة التالية :



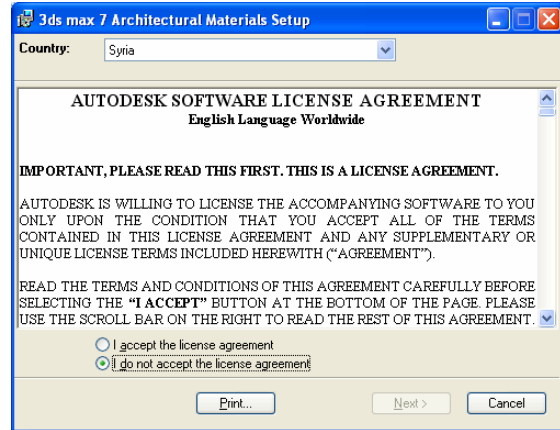
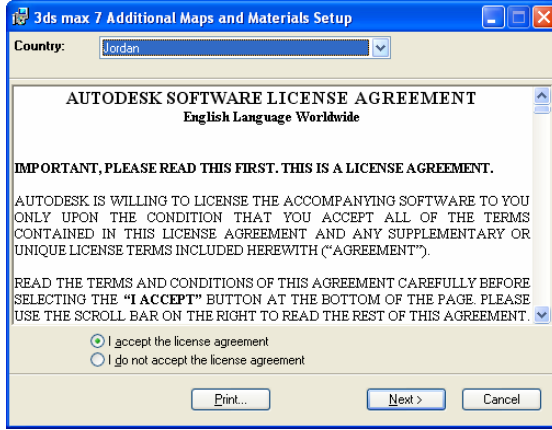
ولا تنسى أن تقوم بوضع السيريال 040-11111111 وإختيار ال Stand Alone .  
ثم قم بالإنظار ريثما ينتهي من الإعداد ، كما في الصورة التالية :



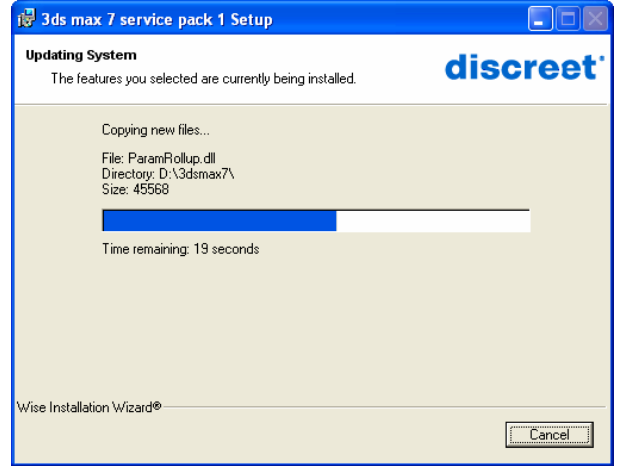
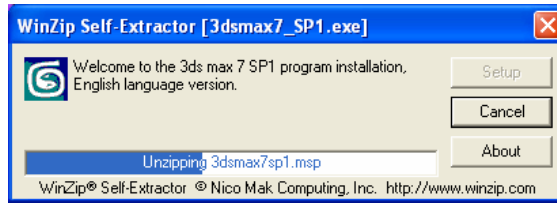
ثالثاً :

قم بتنزيل المكتبة الخاصة بالخامات 3dsmax7\_AddMapsMat.exe فما عليك سوى فك الضغط ثم إختيار مسار مجلد الماكس الذي إختبرته أثناء تنزيل البرنامج . وكذلك الحال مع ملف الإرتباط ( الملف الثالث ) .

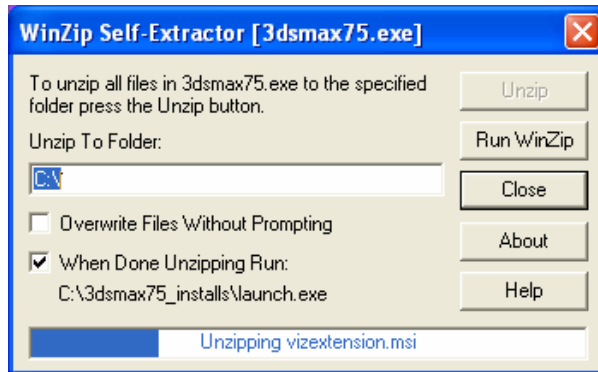
وستجد أنهما يشبهان عملية التنزيل لدرجة كبيرة كما في الصور التالية :



بعد ذلك يمكنك تنزيل السيرفيس باك للماكس 7 وذلك بفق الضغط ، ثم التنزيل كما في الصورة التالية :



والسيرفيس باك ضروري فهو يحتوي على أدوات وتحديثات لبعض الأمور ( يمكنك تخيل الأمر كما في الويندوز إكس بي تماماً ) .  
وأيضاً يمكنك تنزيل التحديث رقم 7.5 والذي يحتوي على مقاس مثل الشعر و المينال راي ...  
كما يلي ( يقوم بفق الضغط ) :



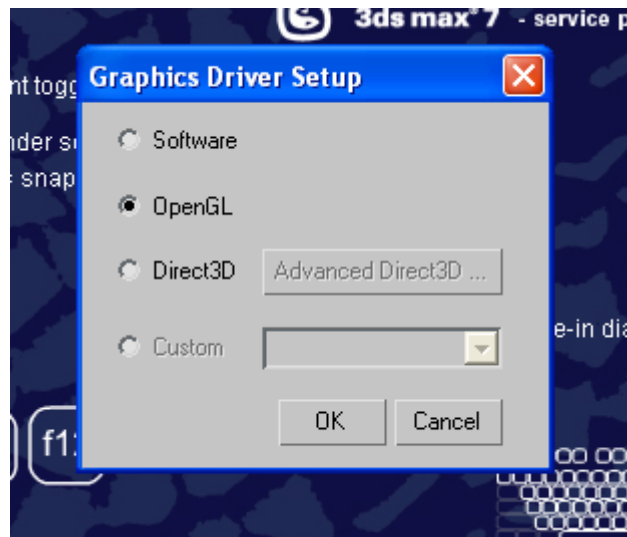
فهو يقوم بتنزيل الإضافات تماماً كما قمت بتنزيله أول مرة .

رابعاً :

بعد أن قمت بالتنزيل ، تريد تشغيل الماكس ، فتقوم بالضغط على رمز إختصاره من على سطح مكتبك فيظهر لك التالي :



ثم ما تلبث أن تظهر الصورة التالية :



وهنا غالباً ، يقوم البعض بإختيار أي واحد من الثلاثة دون معرفة دلالاتها ، وإليك بيانها كلها :

- Software :

يقوم الماكس باستخدام برمجيات موجودة في أصل الجهاز Built-in تسمى HEIDI ، ولأنها برمجيات تعريف موجودة في نفس الجهاز ، فهي لا تأخذ أي ميزات يتمتع بها أي كرت شاشة ، لذلك فال CPU يقوم بالعمل جزئياً مع مساندة كرت الشاشة ( ميزات الكرت كلها ضائعة ) .  
ومن أهم ميزات هذا الخيار أنه موجود ومدعوم في أي جهاز ، طبعاً بالمقابل - لا تحصل على رسم جرافيكي ممتاز على كرت الشاشة . وأيضاً فهو يقوم بالرسم السريع للكائن ، وقد يستفيد منه أصحاب المواصفات الضعيفة .

- OpenGL :

إذا كان كرت الشاشة عندك يدعم ال OpenGL فهذا هو الخيار الذي ستختاره ، ومميزته أنه يشتغل على كافة إصدارات الويندوز ، وله ميزة أيضاً فهو يقدم الجودة العالية والنموذجية لكرت الشاشة . ويجب عليك أن تقوم بتنزيل ال OpenGL 1.1 أو أعلى فهو السوفتوير له ، ويوجد ميزة إنفرد بها وهي تفعيل خاصية ال Virtual View ports .

: Direct 3D -

يستعمل هذا الخيار لتفعيل كفاءة الكرت أو الشاشة الذي يدعمها . ويجب عليك أن تقوم بتنزيل DirectX 9.0 أو أعلى ، وله مميزات مختلفة تجعله يشتغل على نطاق واسع من الأجهزة ، وقد يكون أحياناً سبب لبطء الجهاز . وإذا كان كرت شاشتك داعماً له فسيقدم لك كفاءات عالية وأداء أفضل ، وهو أبسطاً من خيار ال Software ونظام ال HEIDI ، وهذا أكيد فكلما زادت الجودة قلت السرعة والعكس صحيح .

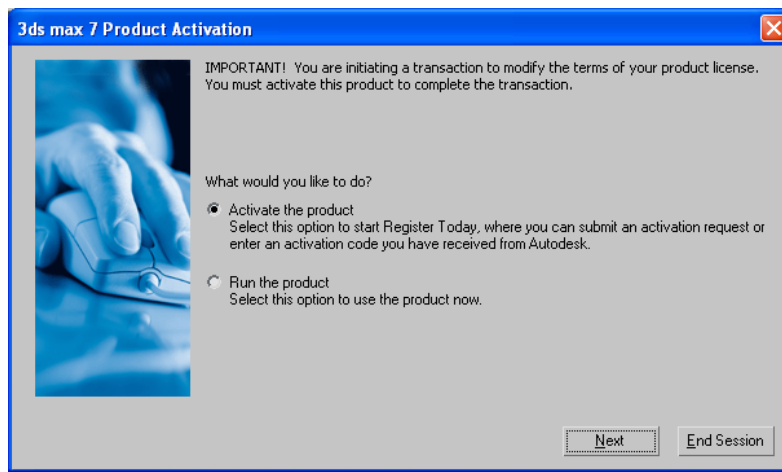
: Custom -

يمكنك هنا شبك البرنامج مع أي قطعة تريدها ( خارجية ) . ولكنك تحتاج لإضافة ملفات الدرايف في مجلد ال Drivers في الموقع الموجود فيه مجلد الماكس الأصلي على قرصك الصلب .

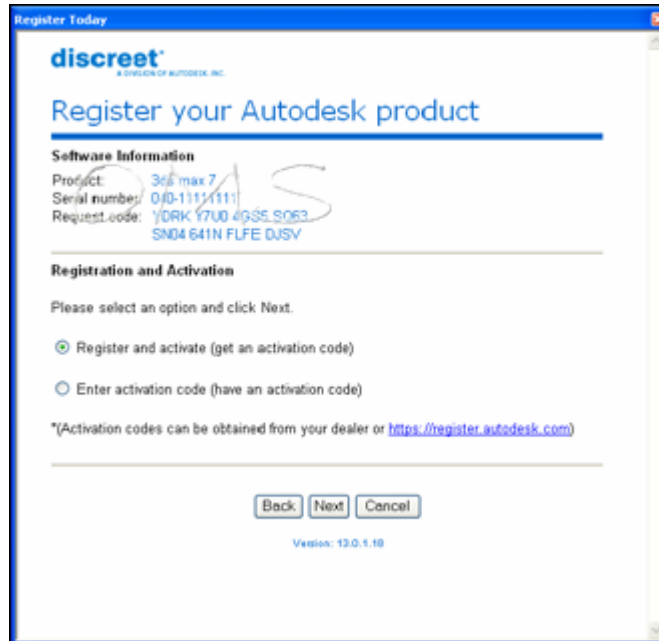
**خامساً :**

-- هنا يقوم البرنامج بالتنشغيل . ولاحظ أنه قد يطلب منك رقم التنشغيل أو لا يقوم بذلك !! . والسبب في ذلك أن الماكس ، يعطيك فترة تجريبية للبرنامج ومدتها 30 يوماً بعدها يقوم بطلب رقم التنشغيل ، ولا يفتح إلا إذا قمت بإعطائه إياه ..

حسناً ، إن لم يظهر معك يمكنك أن تذهب إلى قائمة Help وتختار الأمر Activate 3D max ومن ثم تظهر لك الصورة التالية :



قم بإختيار الخيار الأول وهو Activate The Product . ومن ثم إختار Next . فتظهر لك الصورة التالية :



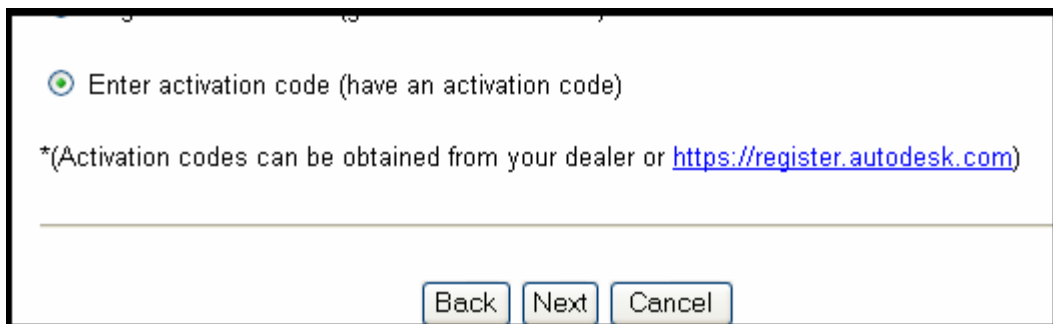
وترى أنها تحتوي على إسم المنتج وهو الثري دي ماكس 7 والسيريال الذي وضعناه أول عملية التثبيت و ال Request Code وهو المطلوب . قم الآن بتحميل ملف الكراك من أي موقع من مواقع الإنترنت شريطة أن يكون لونه برتقالي وأسود و هو من إنتاج شركة Paradox وصورته كالتالي :



قم بنسخ ال Request Code كاملة ( بشطرين ) وضعه في مكانه في برنامج الكراك .  
لتصبح الصورة كالتالي :



ولاحظ أنه قام بإعطائنا ال Response Code . قم بنسخه ووضعه في مكانه الصحيح في عملية ال  
Activation ثم قم باختيار الخيار الثاني كما في الصورة التالية :



ثم انقر على Next ، بعدها قم باختيار أي بلد من منطقة ال Select Country Or Region وبعدها قم بلصق  
الرقم الذي أخذته لتصبح كما في الصورة التالية :

Select country or region\*:

Jordan

Activation code\*:

4093 6917 7625 5471 7500

Back Next Cancel

ثم إضغط على Next ، فترى أن عملية ال Activation قد تمت على أكمل وجه ودليل ذلك الصورة التالية :

Register Today

**discreet**  
A DIVISION OF AUTODESK, INC.

Register your Autodesk product

**Activation Confirmation**  
Thank you for registering - your product is now activated. Click Print to keep a record of this information.

**Software Information**  
Product: 3ds max 7  
Serial number: 040-11111111  
Request code: YDRK Y7U0 4G85-SQ63  
SN04.641N.FLFE DJSV  
Activation code: 40936917762554717500

A copy of your registration information has been saved to :  
<D:\Documents and Settings\smo\My Documents\Adlm\3DSMAX7ARSRegInfo.html>

Print Done

Version: 13.0.1.18

ثم إختتر الزر Done ، ويكون البرنامج عندك جاهز للتشغيل .

وفي النهاية ... يمكنك متابعة التحديثات والتطويرات على هذا البرنامج العملاق الأكثر من رائع بواسطة قائمة Help ثم 3D Max On Web ثم Update . فيقوم بنقلك إلى صفحة التحديثات .

نهاية الملحق الأول ....