

## بسم الله الرحمن الرحيم

تحميل ويندوز اكس بي من البداية إلى لحظة التحميل الاخير

أولا

لماذا اغلب مستخدمين الحاسوب يعتقدون إن عملية تحميل ويندوز شي معقد أو أنها إثناء التحميل يمكن من إن يقوم المستخدم بتعطيل شي آخر في جهاز الحاسوب مع أنها عمليه سهله ولا توجد فيها أي مشكله لماذا كلما حدث خللا نذهب بجهاز الحاسوب إلى محلات الحاسوب من اجل حل المشكله مع أن ألا غلبيه لا يقوم بحل المشكله بل يهرب من حل المشكله إلى الفور مات وتحميل ويندوز وهذا هو الشائع لدى اغلب فنيي الصيانه سوء كان خريج صيانه حاسوب أو غير ذلك و يأخذ من صاحب الجهاز مبلغ مالي إذا لماذا لا توفر التعب في الذهاب إلى المحل وكذلك النقود وان تقوم بنفسك بعملية الفور مات والتحميل وهي عمليه سهله جدا

سوف اشرحها بالتفصيل في هذا الموضوع

أولا

يجب أن يكون لدينا cd windows xp  
ثم نقوم بتشغيل جهاز الحاسوب ونجعل الجهاز يقرأ من cd بهذه الطريقه نختار من الشاشة السوداء التي تظهر عند تشغيل الجهاز الخيار التالي  
Press<f2>to enter setup وإذا لم نجد هذا الخيار سوف نجد إحدى الخيارات التالية  
Press<Esc>to enter setup أو DEL=enter setup أو Press<del>to enter setup  
أو Press<f12>to enter setup وقد نجد بدل من كلمه setup الكلمه bous

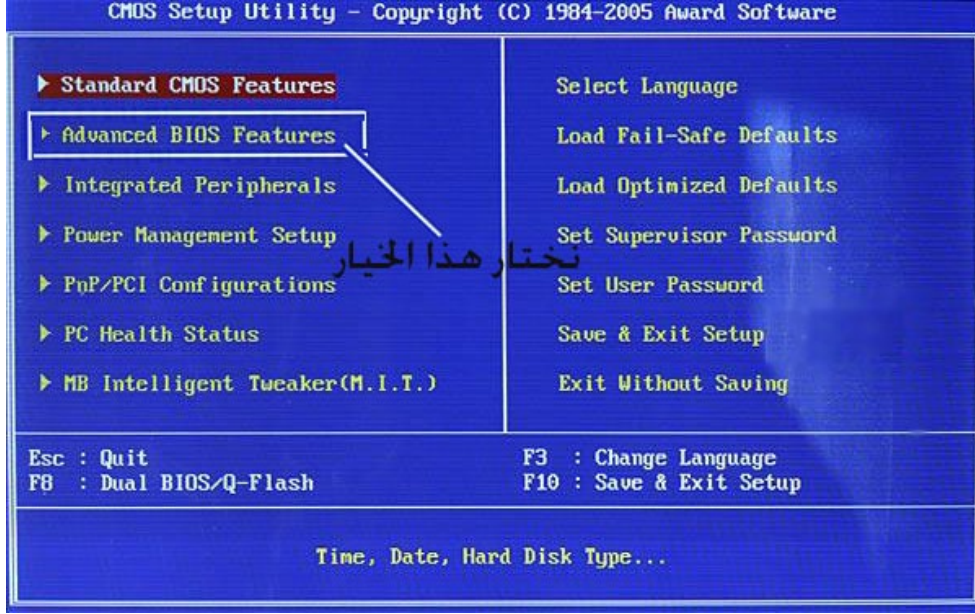
```
PhoenixBIOS 4.0 Release 6.0
Copyright 1985-2000 Phoenix Technologies Ltd.
All Rights Reserved
Copyright 2000-2001 VMware, Inc.
VMware BIOS build 212
```

```
CPU = Pentium III 733 MHz
640K System RAM Passed
159M Extended RAM Passed
256K Cache SRAM Passed
Mouse initialized
Fixed Disk 0: VMware Virtual IDE Hard Drive
ATAPI CD-ROM: VMware Virtual IDE CDROM Drive
```

هذ المفاتيح المطلوب ضغطه من لوحة المفاتيح للدخول الى setup

Press <F2> to enter SETUP

• بعد ذلك سوف تظهر وجهه أما بهذا الشكل



سوف تظهر النافذة التالية نختار منها الخيار الموضح في أصوره



وبعد ذلك نضغط المفتاح F10 من لوحة المفاتيح للتخزين ونختار موافق أو YES ملاحظه

إذا لم يعمل المفتاح f10 من هذه الواجهة نضغط أولاً Esc من لوحة المفاتيح للرجوع للواجهة الرئيسية ثم f10 عندها سوف يعمل الجهاز إعادة تشغيل وبهذه الطريقة جعلنا الجهاز يقرأ من cd أولاً في dos



## ثانيا

من هنا تبدأ عملية الإقلاع من CD وعملية الفور مات يجب الانتباه للشاشة الموضحة بالصورة التالية التي سوف تظهر بعد إعادة التشغيل

Press any key to boot from CD...\_

يجب الضغط على أي مفتاح من لوحة المفاتيح في هذه للاحظة حني بقاء جهاز الكمبيوتر من CD وعندها سوف تظهر الواجهة التالية



وبعد قليل سوف تتوقف أوجهه على الشكل التالي



ويمكن التركيز على الشريط الذي في أسفل الواجهة لان فيها الخواصه المكتوبه في الواجهة

فنختار (اضغط ENTER للاستمرار) ENTER= Continue للاستمرار في عملية التحميل

ملاحظه مهما

إذا أردنا عمل تصليح الويندوز (Repair) لا نختار Repair من هذه الواجهة سوف أقول لكم من أي واجهه عند الوصول إليها

وبعدهما سوف تظهر الواجهة التالية

```
Windows XP Licensing Agreement

Microsoft Windows XP Professional
END-USER LICENSE AGREEMENT

IMPORTANT-READ CAREFULLY: This End-User License Agreement ("EULA") is a legal agreement between you (either an individual or a single entity) and Microsoft Corporation for the Microsoft software product identified above, which includes computer software and may include associated media, printed materials, "online" or electronic documentation, and Internet-based services ("Product"). An amendment or addendum to this EULA may accompany the Product. YOU AGREE TO BE BOUND BY THE TERMS OF THIS EULA BY INSTALLING, COPYING, OR OTHERWISE USING THE PRODUCT. IF YOU DO NOT AGREE, DO NOT INSTALL OR USE THE PRODUCT; YOU MAY RETURN IT TO YOUR PLACE OF PURCHASE FOR A FULL REFUND.

1. GRANT OF LICENSE. Microsoft grants you the following rights provided that you comply with all terms and conditions of this EULA:

* Installation and use. You may install, use, access, display and run one copy of the Product on a single computer, such as a workstation, terminal or other device ("Workstation Computer"). The Product may not be used by more than two (2) processors at any one time on any

F8=I agree ESC=I do not agree PAGE DOWN=Next Page
```

نختار (اضغط f8 لقبول الاتفاقية والاستمرار) f8=I agree

وسوف تظهر الواجهة التالية إذا كان في الجهاز windows xp من قابل نفس إصدار النسخه المراد تحميله وهي شاشة الإصلاح Repair

```
Windows XP Professional Setup

If one of the following Windows XP installations is damaged, Setup can try to repair it.

Use the UP and DOWN ARROW keys to select an installation.

• To repair the selected Windows XP installation, press R.

• To continue installing a fresh copy of Windows XP without repairing, press ESC.

C:\WINDOWS "Microsoft Windows XP Professional"

F3=Quit R=Repair ESC=Don't Repair
```

فنختار (اضغط R للاستمرار) R= Repair للاستمرار في عملية تصليح الويندوز

وإذا أردنا تحميل ويندوز جديدة

نختار (اضغط ESC=don't Repair) حتى لا يعمل إصلاح ويتابع عملية التحميل

وسوف تظهر هذه الواجهة في هذه الحالة

وكذلك إذا لم يكون هناك windows xp من قابل نفس إصدار ألتسخه المراد تحميله

```
The following list shows the existing partitions and unpartitioned space on this computer.

Use the UP and DOWN ARROW keys to select an item in the list.

• To set up Windows XP on the selected item, press ENTER.
• To create a partition in the unpartitioned space, press C.
• To delete the selected partition, press D.

152626 MB Disk 0 at Id 0 on bus 0 on atapi [MBR]

C: Partition1 [NTFS] 31000 MB ( 20757 MB free)
E: Partition2 [NTFS] 121617 MB ( 50910 MB free)
Unpartitioned space 8 MB

نقوم بختيار القرص المراد التحميل عليها عن طريق الاسهم من لوحة المفاتيح
فمثلا هنا القرص المختار هو القرص C

ENTER=Install D=Delete Partition F3=Quit
```

فنختار (اضغط ENTER للاستمرار) ENTER=Install حتى تتمكن من عمل فورمان أو تحميل بدون فورمان

وسوف تظهر الشاشة التالية

```
the other operating system to function improperly.

CAUTION: Installing multiple operating systems on a single partition
is not recommended. To learn more about installing multiple
operating systems on a single computer, see
http://www.microsoft.com/windows/multiboot.asp
using Internet Explorer.

• To continue Setup using this partition, press C.
• To select a different partition, press ESC.

C=Continue Setup ESC=Cancel
```

فنختار (اضغط C للاستمرار) C=Continue تأكيد تحميلك على للقرص الذي اختارته وسوف تظهر الشاشة التالية



سوف نقوم باختيار إحدى أنواع الفورمات أو نختار عدم القيام بالفورمات وقبل كل شيء يجب معرفة الفرق بين نظام الملفات NTFS و FAT

#### NTFS

نظام ملفات آمن في الشبكة وفي الحماية للنظام ويعمل بشكل سريع وممتاز في حالة كان حجم القرص المراد عمل بالفورمات له اكبر من 10GB أي 10000MB

#### FAT

نظام ملفات آمن في الشبكة وفي الحماية للنظام ويعمل بشكل سريع وممتاز في حالة كان حجم القرص المراد عمل بالفورمات له اقل من أو يساوي 10GB أي 10000MB فيجب إن نحدد نوع الملفات FAT OR NTFS حسب حجم القرص المراد التحميل عليها

ومعنى الخيارات كالتالي حتى تختار النوع المناسب

Format the partition using the NTFS file system<Quick> بالنسبة

منعها عمل فورمات سريع بنظام ملفات NTFS وهو مستحسن في حالة كان القرص الصلب مستعمل

وبالنسبة Format the partition using the FAT file system<Quick>

منعها عمل فورمات سريع بنظام ملفات FAT وهو مستحسن في حالة كان القرص الصلب مستعمل

وبالنسبة Format the partition using the NTFS file system

منعها عمل فورمات بطيئة بنظام ملفات NTFS وهو مستحسن في حالة كان القرص الصلب جديد أو يوجد بيه فيروسات تسبب مشكل في عملية التحميل

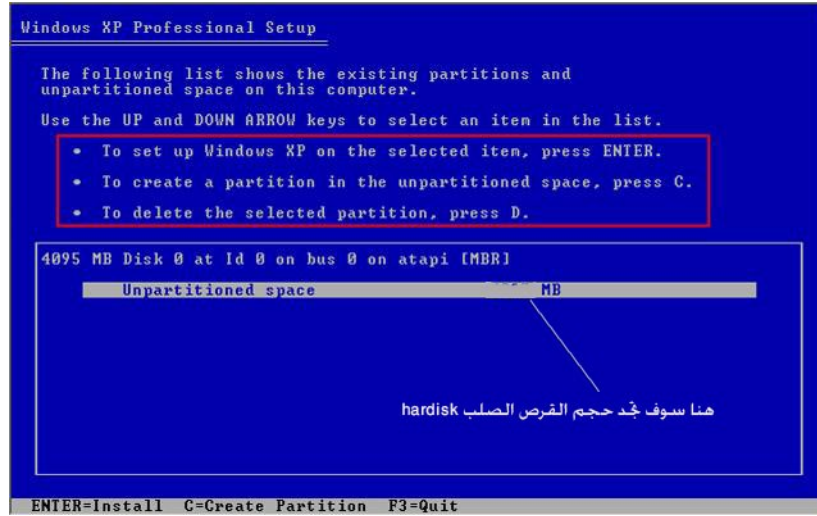
وبالنسبة Format the partition using the FAT file system

منعها عمل فورمات بطيئة بنظام ملفات FAT وهو مستحسن في حالة كان القرص الصلب جديد أو يوجد بيه فيروسات تسبب مشكل في عملية التحميل

وبالنسبة Leave the current file system intact<no change>

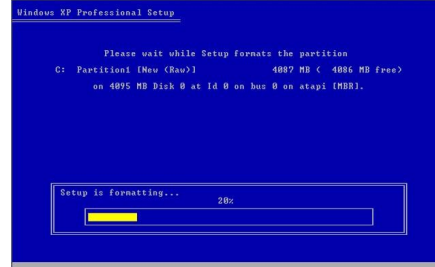
أي تحميل ويندوز دون فورمات وهذا الخيار لمن لديه ملفات مهما على القرص ولا يريد عمل فورمات

أو لم يكن هناك ويندوز من قابل في HARD DISK (القرص الصلب)



نختار (اضغط c من اجل إنشاء أقراص ) c=Create Partition حتى نعطي قيمه للأقراص كلها تبدا من القرص c ثم بعد ذلك سوف تنتقل إلى نفس الخطوات السابقة

بعدها سوف تظهر واجهة عمل الفور مات



وبعدها سوف تظهر وجهة تحميل ملفات النظام



وبعدها سوف تظهر لواجهه التالية والأخير في هذه لمرحله



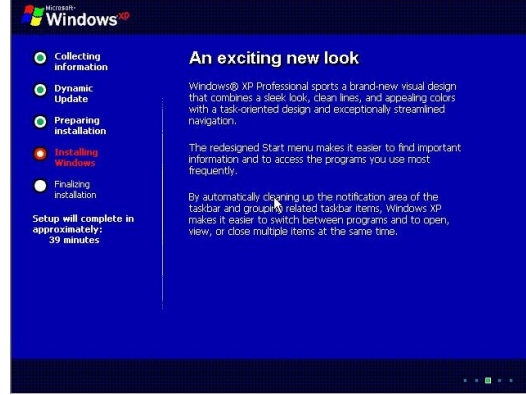
ثم سوف يقوم الجهاز بإعادة التشغيل

ثالثا

مرحلة تحميل النظام والمعلومات الأساسية



بعد إعادة التشغيل لا نقوم بضغط أي مفتاح حتى تظهر هذه الواجهة

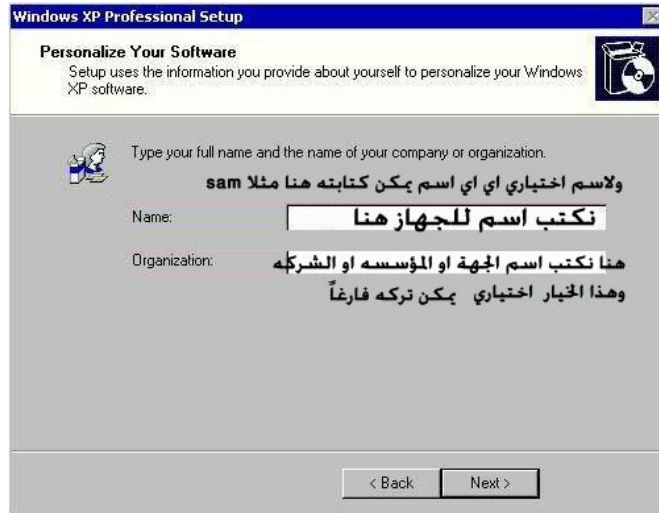


وبعدها بقليل من الوقت سوف تظهر هذه الواجهة



نختار منها Next

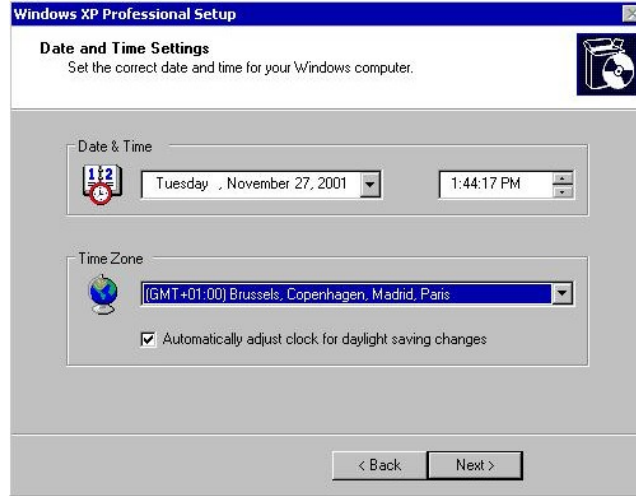
سوف تظهر هذه الواجهة



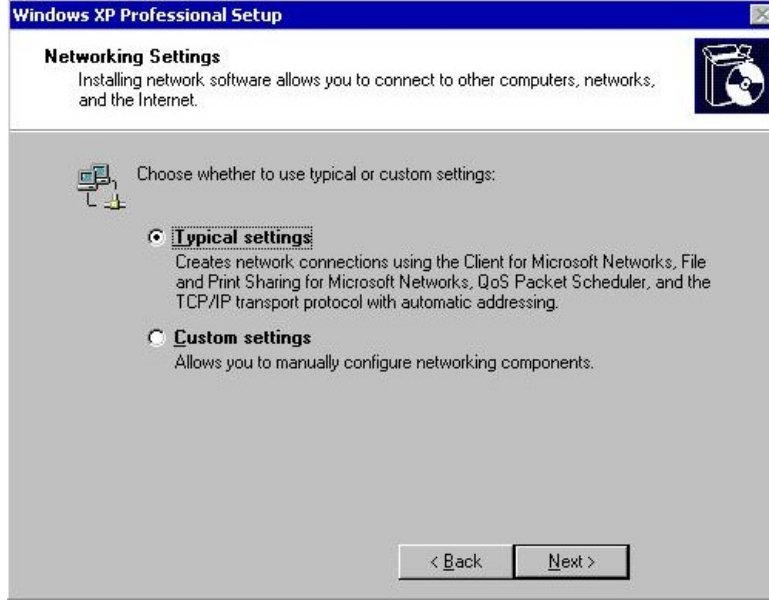
ونختار Next سوف تظهر هذه الواجهة



ونختار Next سوف تظهر هذه الواجهة



ونختار Next سوف تظهر هذه الواجهة هذه الواجهة في المعتاد لا تظهر إلا في حالة لديك كرت PCI Network

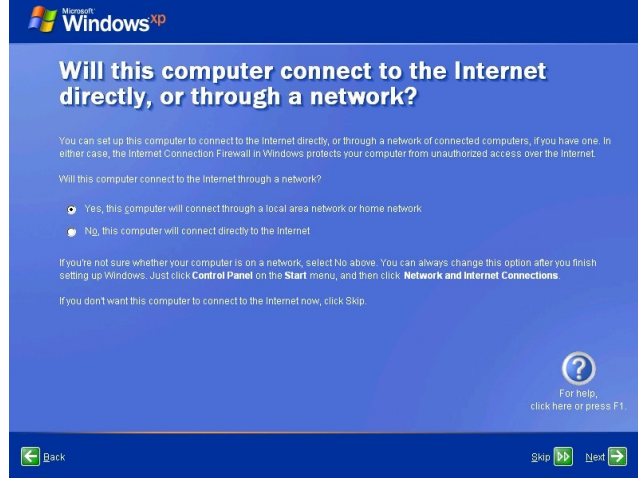


ونختار Next سوف تظهر هذه الواجهة



ننتظر حتى يعمل الجهاز إعادة تشغيل

لمرحله الاخير له لتحميل الويندوز وهي مرحله اعدادات المستخدم بعد إعادة التشغيل سوف تظهر مجموعة واجهة أهمها حسب الترتيب



نختار SKIP



نختار الخيار Not right now

وبعدهما سوف تظهر واجهه بها 4 أو 5 اسم للمستخدمين إذا كان لديك مستخدم واحد اكتب الاسم في المربع الأول أما باقي الصور التي لم أضعها في هذا الجزء فخيارتها سهل وسوف تظهر بعد ذلك واجهة النظام



وبهذه لطريقه قمنا بتحميل الويندوز  
أرجو أن لا أكون قد أطلت عليكم بالشرح  
ولكن هذا الشرح بجميع التفصيل ألدقيقه

لا تنسوني من صالح الدعاء

This document was created with Win2PDF available at <http://www.daneprairie.com>.  
The unregistered version of Win2PDF is for evaluation or non-commercial use only.