

شرح كيفية التسجيل من الفيديو والرسيفر إلى الكمبيوتر والنقاط الصور



بِسْمِ اللَّهِ الرَّحْمَنِ الرَّحِيمِ

السلام عليكم ورحمة الله وبركاته

معلومات شخصية



رمضان جمال

الاسم والمقب

27/07/1982

تاريخ الميلاد

مهندس دولة في الإلكترونيكيات

التخصص

الجزائر

البلد

مازلت أبحث عن عمل

المهنة

+213779740254

الهاتف

Dj_djamel10@yahoo.fr

البريد الإلكتروني

قبل كل شيء إخواني أخواني في الله - السلام عليكم ورحمة الله -

أما بعد :

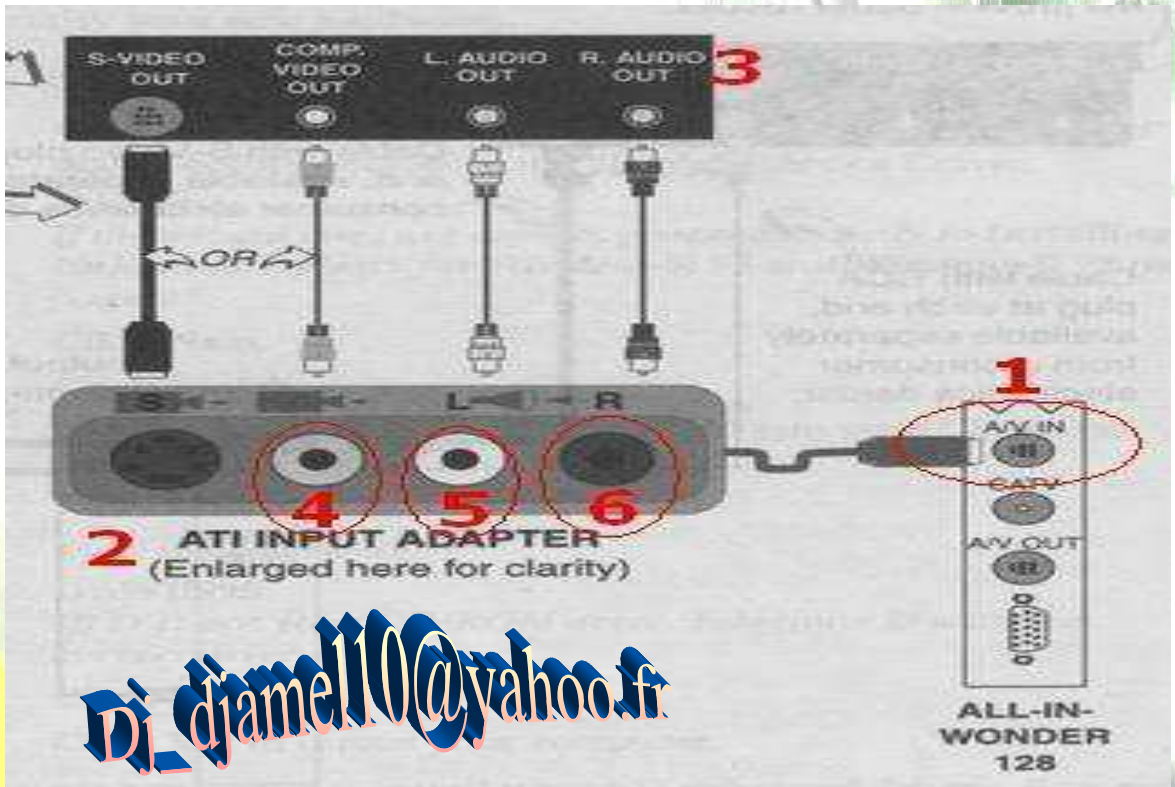
صلوا على معلمنا ورسولنا ونبينا محمد - صلى الله عليه وسلم -

قبل البدء بشرح كيفية تسجيل الصوت والصورة والافلام عن طريق كارت الشاشة

ATI - ALL IN WONDER :

الارقام على الدوائر الحمراء في الصور موجود شرحها اسفل كل صورة بالارقام.

الخطوة الاولى وهي ربط الاسلاك الخارجية وتوصيلها كما هو مبين بالشكل التالي



1. وهو عبارة عن كرت الشاشة المثبت في الجهاز وموجود دائرة حمراء حول المنفذ الذي

يتصل به السلك ومكتوب عليه **(A/V IN)**.

2. عبارة عن سلك في الغالب لونه بنفسجي يوصل طرفه بالكرت كما هو موضح بالصورة.

3. عبارة عن جهاز الرسيفر أو الفيديو مع الانتباه الى ان يكون ذو مخارج صوت/صورة

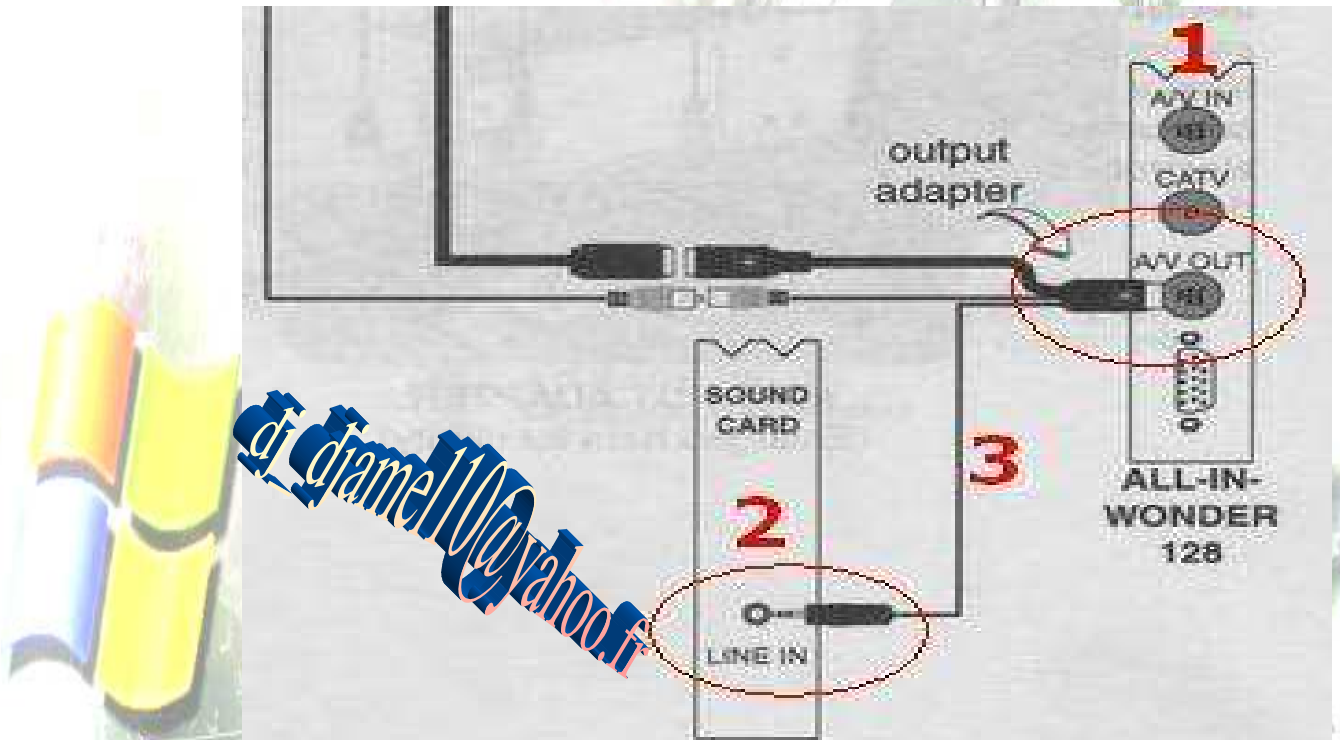
(Audio\Video).

4. وهي مدخل الصورة الى كرت الشاشة بحيث يتصل بمخرج الصورة من الرسيفر او الفيديو بواسطة سلك .

5. مدخل الصوت يسار (L) الى كرت الشاشة بحيث يتصل بمخرج الصوت اليسار من الفيديو أو الرسيفر بواسطة سلك .

6. مدخل الصوت يمين .. (R) توجد بعض اجهزة الفيديو او الرسيفرات فيها مخرج واحد للصوت فقط ... لذا لك الحرية في وصله بالكرت عن طريق مدخل الصوت اليمين أو اليسار .

الصورة التالية توضح كيفية توصيل (شبك) الصوت الخارج من كرت الشاشة بكرت الصوت الموجود لديك:



1. وهو كرت الشاشة المثبت في الجهاز وموجود دائرة حمراء حول منفذ خروج الصوت (AV OUT) .

2. وهو كرت الصوت الموجود في جهازك اصلا .

3 - وهو السلك الذي يتم تشبيكه بين كرت الشاشة وكرت الصوت ... وهو عبارة عن ثلاثة اسلاك احد رؤوسها ذو لون اصفر مجتمعته في رأس واحدة ومرسوم دائرة حول المنفذ الموجود على كرت الصوت واسمه **(LINE IN)** حيث يجب وضع الوصلة الخارجة من كرت الشاشة في هذا المنفذ على كرت الصوت .. وباقي الاسلاك ليست ذات اهمية.

هنا انتهينا من تشبيك الاسلاك بعدها يتم تشغيل الجهاز لديك لتثبيت البرامج الخاصة به وهي مرفقة مع الكرت بسي دي خاص به. ولكن برامج السي دي هذه قد لا تعمل مع ويندوز **XP** او ويندوز **2000**

ويمكنكم هنا الحصول على برامج ودرائيفرات كارت الشاشة **ATI** من هذه المواقع :
Windows XP Display Driver for ATI . Size: 9.83MB

- 1** - قم باختيار قائمة **Stills Gallery** من الاعلى .
 - 2** - وهو لتحديد اين تحفظ الصور بعد التقاطها ويجب وضع علامة صح على هذين الخيارين .
 - 3** - وهو خيار الطباعة اذا رغبت في طباعة الصورة مباشرة عن طريق شاشة العرض .
 - 4** - وهو خيار الحفظ **Save Options** قم بوضع علامة صح على الخيارين .
- وهما الاول للتحذير قبل اقفال شاشة العرض من انك لم تقم بحفظ بعض الصور .. والثاني لاطهار مسار الدليل الذي تم حفظ الفيلم أو الصورة به .
- في الشكل التالي يجب ملاحظة ان الصوت في بعض الاحيان لا يسمع بعدها الجهود الذي بذلته للوصول الى هذه النقطة . لذا قم بالضغط مرتين بالفأرة على ايقونة السماعة

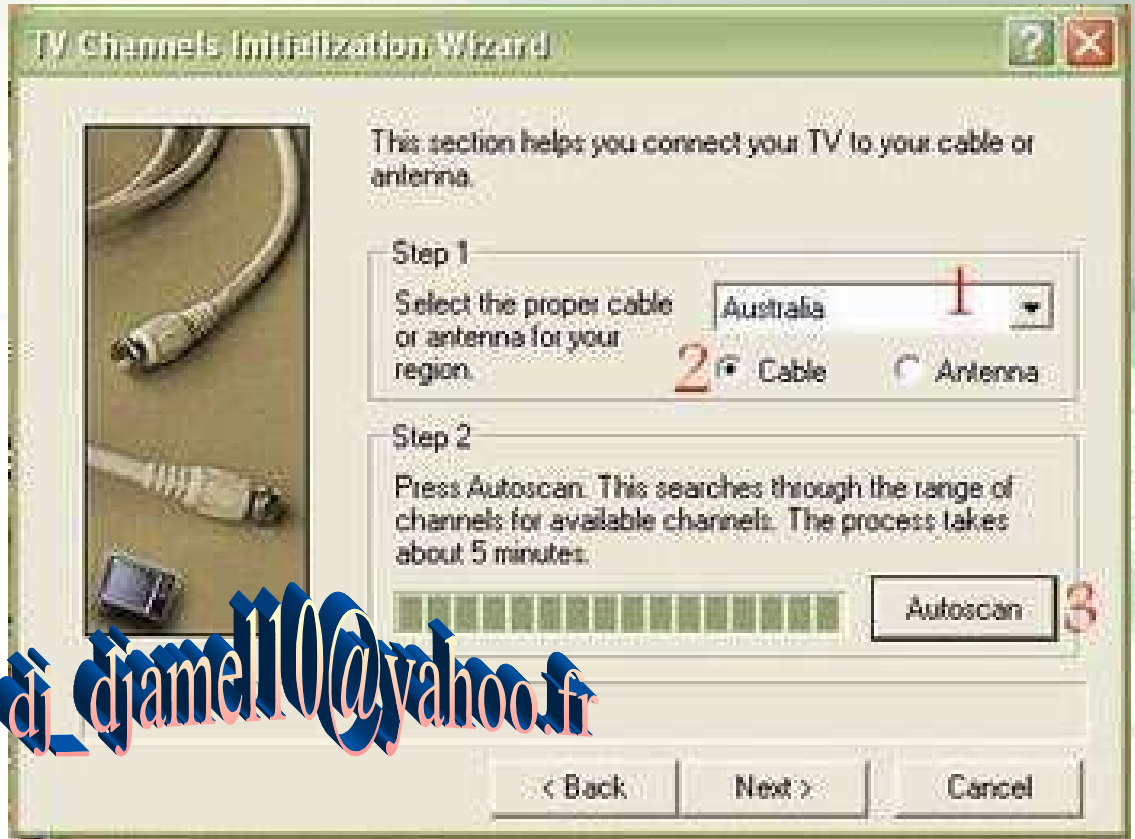
الموجودة بجانب الساعة على شريط ابدأ في ويندوز وتظهر لك الصورة التالية :

Windows XP ATI Multimedia Center 7.2 . Size: 8.56MB

بعد تعريف الكرت بالطرق المذكورة اعلاه . قم بتشغيل **TV** وهو شاشة العرض على الكمبيوتر. تشغيله يكون من قائمة ابدأ **Start** كما هو في الشكل التالي:



بعد تشغيله تظهر لك رسالة . اضغط على موافق (**I Agree**) ثم تظهر لك رسالة أخرى اضغط على **NEXT** الى ان تصل الى الشكل التالي:



1. وهو مربع لاختيار الدولة . اختر استراليا (**Australia**) قمت باختيار

السعوديه لكن حدثت مشاكل بالاعدادات القادمة

2. وهو اختيار نوع الاشتراك هل هو كيبيل **Cable** أو أنتينا **Antenna** .

اختر ما تريد لا فرق بينهما وأفضل الكيبيل .

3. اضغط على زر **Autoscan** البحث التلقائي للقنوات) وانتظر الى نهاية

البحث التلقائي (او قم بايقافه بالضغط على **stop** بعد بداية العداد وهذا ان توفر هذا

الخيار) وبعده اضغط . **NEXT**

سيظهر لك مربع حوار ي طلب ادخال كلمة السر لا تدخل اي شيء واضغط

NEXT الى ان تصل الى الصورة التالية:

М 1:15 млн МЕТЕОР 2/20 ВИТОК 276
"ПЛАНЕТА"
12:00



هنا يتم اختيار مدخل الصوت الى الجهاز عن طريق كرت الصوت . اختر **LINE IN**

ثم اضغط على **NEXT** كما هو مبين بالشكل السابق .

عندما يظهر لك الشكل التالي وهو عبارة عن تحديد الهارديسك الذي سوف يتم تسجيل الافلام عليه واستخدامه من قبل كرت الشاشة كذاكرة مؤقتة له .

أنظر هنا :

М 1:15 млн МЕТЕОР 2/20 виток 27643 19.03.96г
"ПЛАНЕТА"
12:00



ملاحظة : عند ظهوراي مربع حواراي غير موجود في تسلسل الاشكال السابقة . اضغط **NEXT** بدون اي اختيار.

في الشكل التالي تظهر لنا الشاشة الرئيسية للعرض اضغط عليها بيمين الماوس واختار **Setu :**



والصورة التالية توضح لنا خيارات العرض وهي مهمة جدا لضبط الصورة:



1. اختيار قائمة **Video** من الاعلى . 2. اختيار نوع الـ

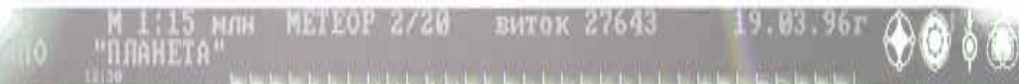
Connector وهو نوع **Composite** كما هو موضح

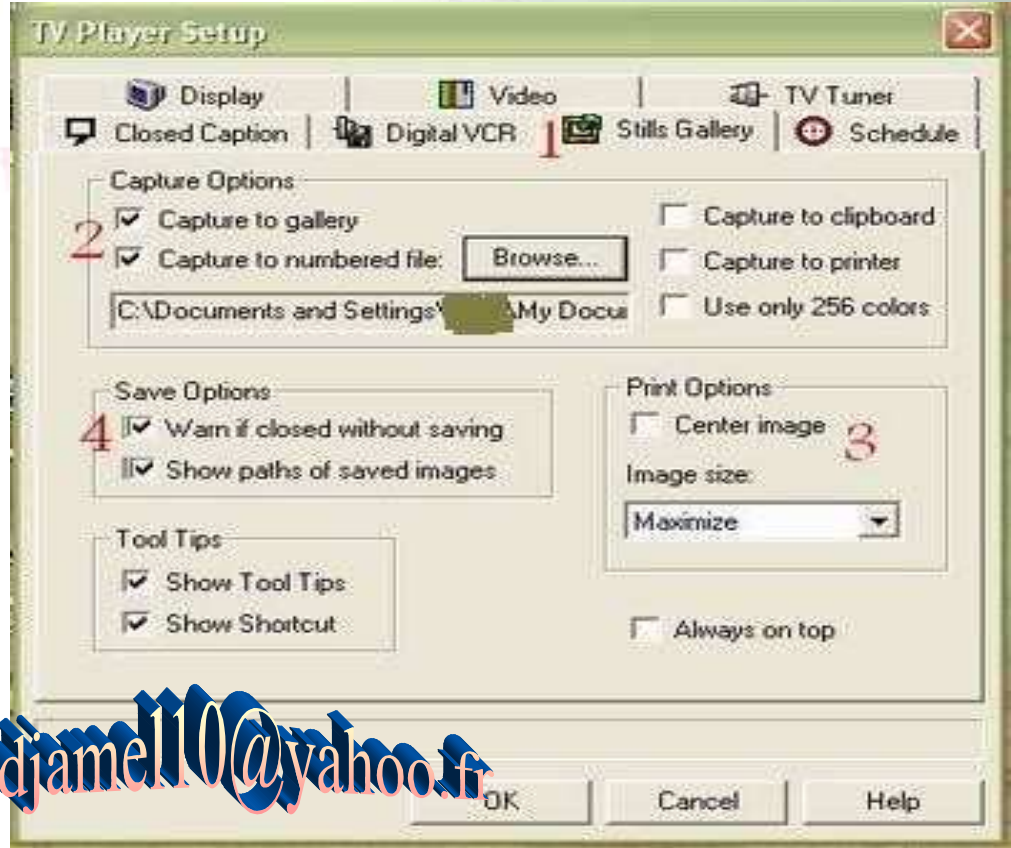
بالصورة. 3. اختيار نوعية البث **Broadcast Standard**

اختر نوع **PAL-B** اذا لم يوجد اختر اي نوع من انواع الـ **PAL** .

وفي الصورة التالية نحدد خيارات حفظ الصور التي نرغب في التقاطها من الرسيفر او

الفيديو:

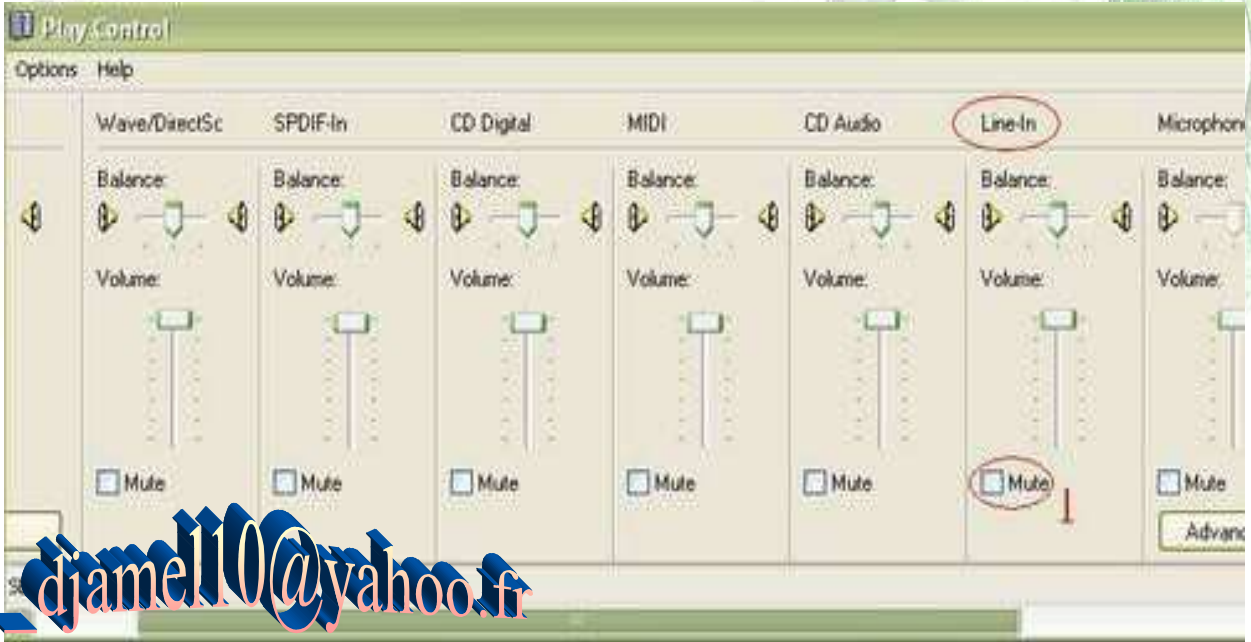




di_djamel@yahoo.fr

1. قم باختيار قائمة **Stills Gallery** من الاعلى .
 2. وهو لتحديد اين تحفظ الصور بعد التقاطها ويجب وضع علامة صح على هذين الخيارين .
 3. وهو خيار الطباعة اذا رغبت في طباعة الصورة مباشرة عن طريق شاشة العرض .
 4. وهو خيار الحفظ **Save Options** قم بوضع علامة صح على الخيارين . وهما الاول للتحذير قبل اقفال شاشة العرض من انك لم تقم بحفظ بعض الصور .. والثاني لاطهار مسار الدليل الذي تم حفظ الفيلم أو الصورة به .
- في الشكل التالي يجب ملاحظة ان الصوت في بعض الاحيان لا يسمع بعدها المجهود الذي بذلته للوصول الى هذه النقطة . لذا قم بالضغط مرتين بالفأرة على ايقونة

السماعة الموجودة بجانب الساعة على شريط ابدأ في ويندوز وتظهر لك الصورة التالية:



1. قم بازالة علامة صح من جميع المربعات المكتوب بجانبها كلمة **Mute** وخاصة التي تم وضع دائرة حمراء عليها وقائمة **Line-In** . واذا لم تجد قائمة **Line-In** في هذا المربع قم باضافته عن طريق الذهاب الى **Options** ومنها اختار **Properties** فيظهر الشكل التالي:



1. قم بوضع علامة صح على جميع الخيارات الموجودة لديك وبالاخص الخيار **Line-In** لان كارت الشاشة يعتمد على هذا الخيار في اظهار الصوت وهو موجود في كل كروت الصوت .
- في الشكل التالي نبين كيفية التعامل مع شاشة العرض في تسجيل الافلام والصور:

Microsoft
Windows xp

М 1:15 млн МЕТЕОР 2/20 ВИТОК 27643 19.03.96г

"ПЛАНЕТА"

12/00





1. هذا الزر يقوم بتعديل الصورة وضبطها حيث يحدث في بعض الاحيان عملية **ZOOM** على الصورة في الشاشة فتراها ناقصة .. لذا قم بالضغط على هذا الزر الى ان تظهر لك الصورة واضحة كاملة ومن ثم اضغط عليه مره اخرى حتى تعود شاشة العرض الى وضعها الطبيعي .
2. هذا الزر يقوم بتسجيل الافلام بحيث اذا ضغطت عليه يبدأ بالتسجيل ويظهر لك المستطيل (رقم 5) واذا ضغطت على هذا الزر مرة اخرى يتوقف التسجيل .. فهو نفسه لبدأ التسجيل وايقاف التسجيل .
3. هذا الزر لتسجيل الصور من الرسيفر أو الفيديو وعند الضغط عليه يظهر لك المستطيل (رقم 4) وكل ضغطة يسجل بها صورة .

4. هذا المستطيل كما اوضحنا سابقا يظهر عند الضغط على الزر (رقم 3) .. وبه أزرار

تحكم (وهي الموجودة داخل الدائرة الحمراء كما هو مبين) . ووظائف هذه الأزرار

كالتالي) من اليمين الى اليسار :

الزر الاول وهو للـ **Setup** ويفضل تركه وعدم العبث به . الثاني زر لطباعة

الصورة المختارة مباشرة اذا كان لديك طابعة . الثالث لحفظ الصورة كخلفية لسطح

المكتب . الرابع لتكبير وتصغير الصورة . الخامس لحذف الصورة . السادس لحفظ

الصورة .

5. هذا المستطيل كما اوضحت سابقا يظهر عند الضغط على الزر (رقم 2) وهو يبين

لك كم مضى على بداية التسجيل وكم تبقى من المساحة على الهارد ديسك بالثواني

والدقائق والساعات .

وفي الأخير أترككم في رعاية الله - والسلام عليكم ورحمة الله -

لا تسوني بدعوة صادقتني سجد لكم بأن يردني الله الزوجت الصالحة

Microsoft
M 1:15 млн МЕТЕОР 2/20 виток 27643 19.03.96г
"ПЛАНЕТА"
12:00