

١) اعرض خصائص سطح المكتب وانكري التالي :

١. أبعاد ضبط دقة الشاشة

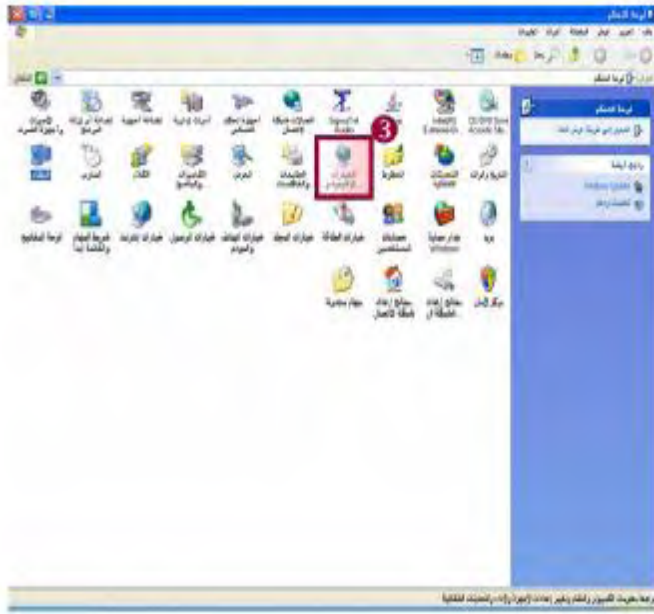
٢. جودة الألوان



نكتب :
دقة الشاشة : ١٠٢٤ * ٧٦٨
جودة الألوان : ٣٢ بت



٢) راجع خصائص لوحة المفاتيح ، واكتب اللغة المستخدمة كلغة الإدخال الافتراضية؟



7 لغة الإدخال الافتراضية



- ٣) ما نوع نظام التشغيل للحاسوب الذي تجري عليه هذا الاختبار.
- ٤) ما هو حجم الذاكرة؟
- ٥) ما هو نوع المعالج؟



٦) باستخدام ميزة تعليمات ويندوز، ابحث عن كلمة ماوس، واختر موضوع تغيير المؤشرات. ثم انسخ نص النقطة الثالثة التي تبدأ بـ أنجز التغييرات... كجزء من السمة : والصقه في الملف .txt\الماوس\ nccwork \ My documents ؟



نكتب الموضوع المراد البحث عنه في حقل البحث ثم نضغط زر الإدخال من لوحة المفاتيح.



تظهر كل المواضيع ذات الصلة في اللوح في الجزء الأيمن .



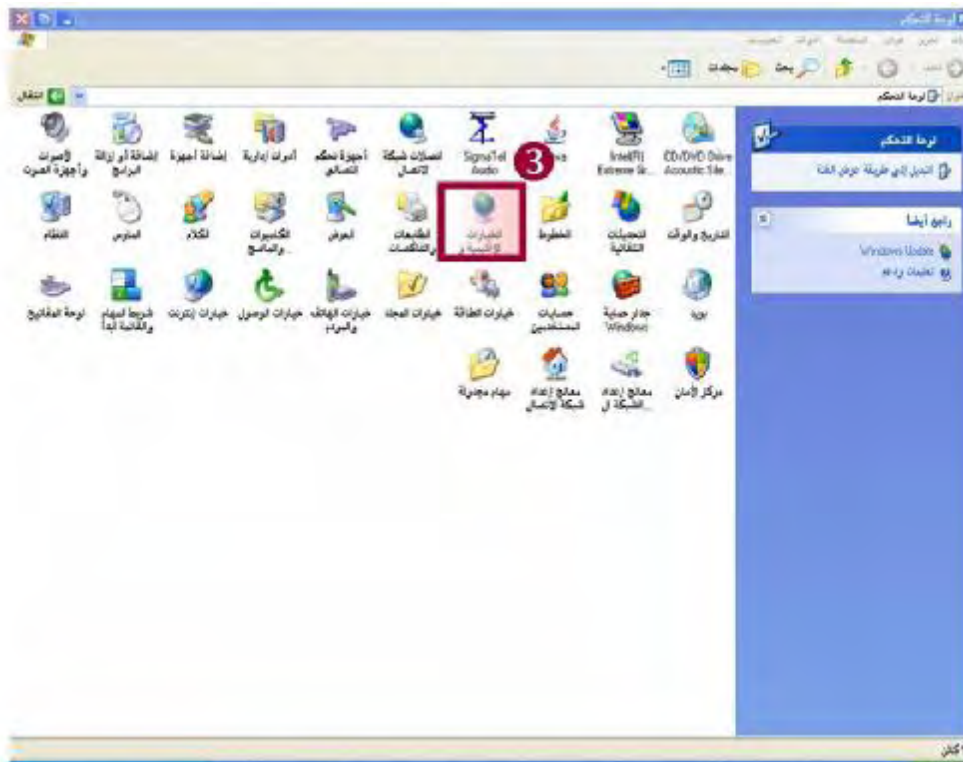
نختار الموضوع المطلوب بالضغط عليه مره واحده ليعرض محتواه في الجزء الأيسر .



نظل النص المطلوب.

نضغط بالزر الأيمن ونختار أمر (نسخ=copy).

في جهاز الحاسوب الذي تجري عليه هذا الاختبار، اكتب تاريخ اليوم بصيغة التاريخ القصير ؟





التاريخ القصير: ١٤٢٨/٠٧/٢٢
تنسيق التاريخ القصير: dd/mm/yyyy

هبيء القرص المرن الذي زودت به في بداية هذا الاختبار. (يمكنك مسح أية معلومات موجودة في هذا القرص المرن) ؟

٣) نحدد محرك القرص المرن بالضغط عليه مره واحده بالزر الأيسر
٤) من قائمة ملف نختار أمر (تهيئة).



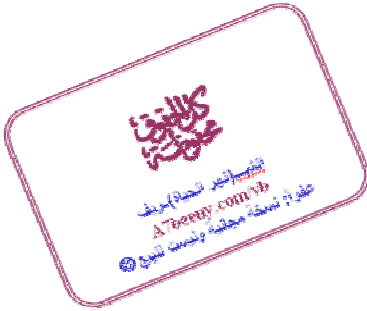
١. تظهر رسالة تحذيرية نختار موافق.
٢. عندما تكتمل التهيئة يظهر مربع حوار ننقر موافق .

أي من الخيارات التالية يصف فوائد النسخ الاحتياطية ؟

- إنشاء ملفات لإعطائها للمستخدمين الآخرين .
- استعادة نسخ سابقة من الملفات .
- إمكانية توفر الملفات على الشبكة .
- تخريب الملفات الاحتياطية .

١. معرفة مسمى كل رمز:

| الرمز | الرمز |
|---|--------------------|
|  | جهاز الكمبيوتر |
|  | متصفح الإنترنت |
|  | جهاز للحفظ الخارجي |
|  | المجلد |
|  | شبكة الإتصال |
|  | سلة المحذوفات |
|  | معالج النصوص |
|  | رمز الطابعة |

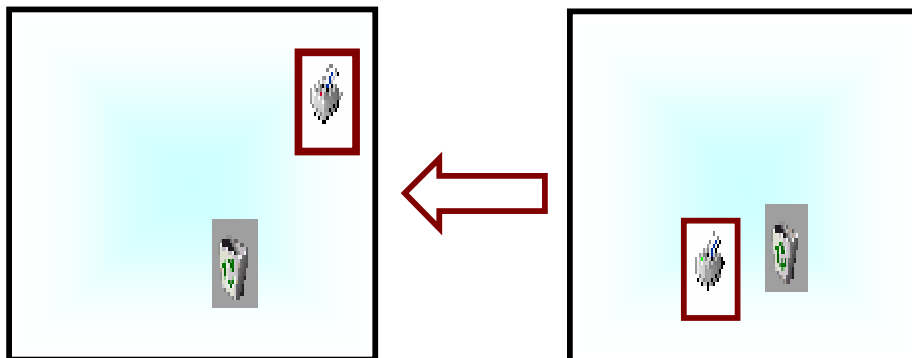


٢. السحب و الإفلات لنقل الرمز:

اسحب رمز الطابعة إلى الركن العلوي الأيمن.

بعد

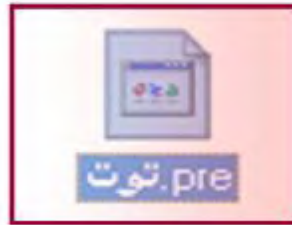
قبل



٣. البحث عن الإمتداد الخاطئ حسب المذكور في السؤال:
 البحث عن الملف الذي ينتهي بالإمتداد الخاطئ .pre والموجود في My document\nccwork (١) نفتح المجلد المتواجد فيه الملف ذو الإمتداد الخاطئ.



(٢) نبحث عن الملف المطلوب الذي ينتهي بالإمتداد (.pre).



ثم نكتب اسم الملف في خانة الإجابة وهو : توت

يمكن استخدام إدارة المهام لتنفيذ أي من المهام التالية :

- تغيير مساحة العرض على الشاشة
- تغيير إعدادات لوحة المفاتيح
- فحص الحاسوب من الفيروسات
- مراقبة أداء النظام

أي مما يلي يجب استخدامه لإنهاء تطبيق من تطبيقات ويندوز عند عدم استجابته :

- مايكروسوفت وورد
- مدير المهام
- مستكشف ويندوز
- سلة المحذوفات



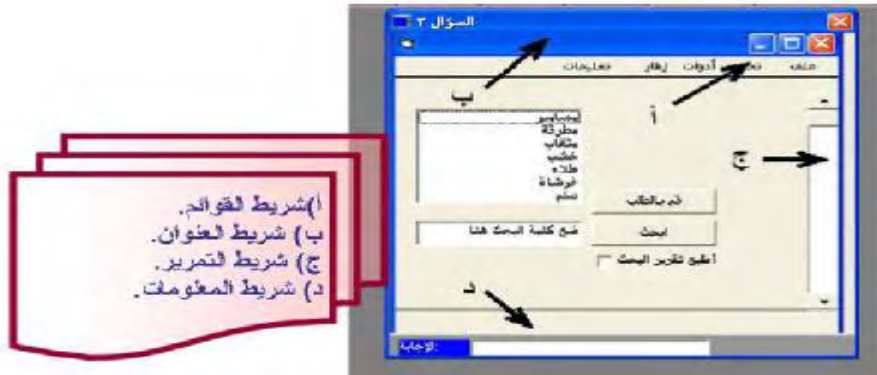
أطبغ الشاشة الحالية والصقها في الملف ثم أحفظ الملف وأغلقه؟

١. بالضغط على مفتاح Print Screen من لوحة المفاتيح
٢. ثم إتباع المسار الذي يتواجد فيه الملف المراد لصق صورة الشاشة فيها.
المستندات \ nccwork
٣. نفتح الملف المطلوب بالضغط مرتين.
٤. ثم من قائمة تحرير \ لصق
٥. لحفظ العمل : ملف \ حفظ
٦. لإغلاق المستند : قائمة ملف \ إنهاء

أغلق جميع إطارات المفكرة المفتوحة، وأحفظ التغييرات إذا طلب منك ذلك ؟

١. قائمة ملف \ إنهاء
٢. في حال ظهر مربع حوار حفظ التغييرات نختار حفظ.
٣. نكرر نفس العملية مع كل إطار مفكرة مفتوح .

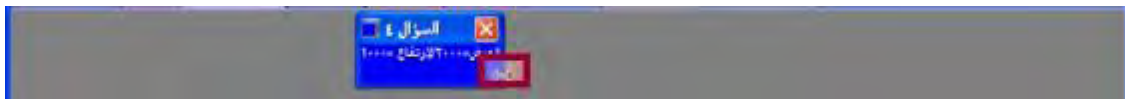
معرفة (شكل شريط القوائم - شريط التمرير - شريط العنوان)



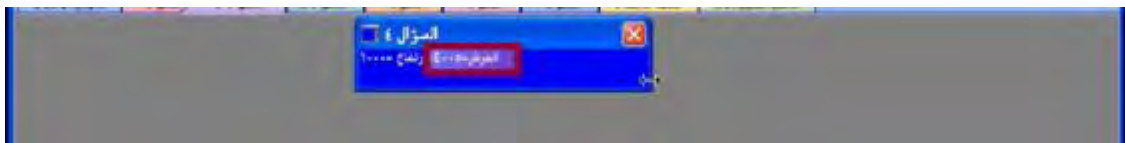
تغيير حجم الإطار:

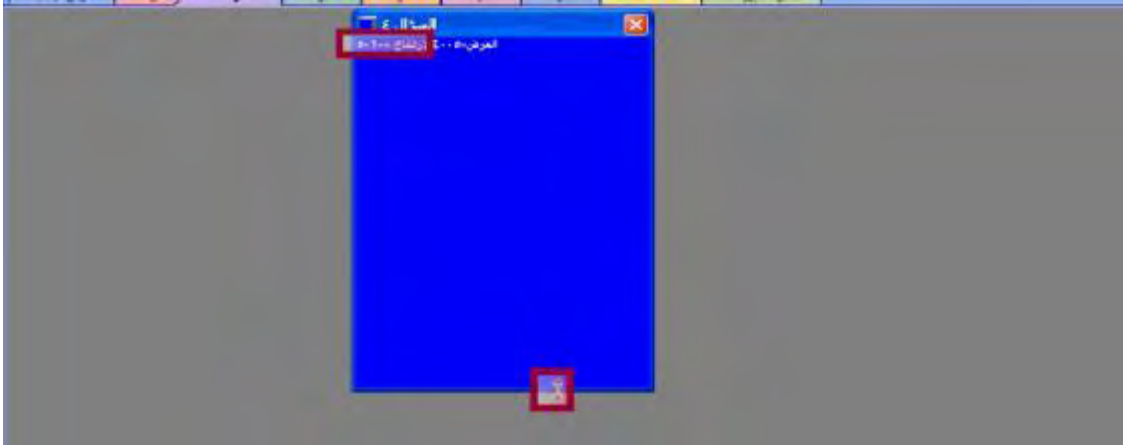


وضع المؤشر على طرف النافذة الأيمن ثم السحب لليمين لتغيير العرض إلى ٤٠٠٠ .



وضع المؤشر على طرف النافذة السفلي ثم السحب للأسفل لتغيير الارتفاع إلى ٥٠٠٠ .





ملحوظة : ذكر في السؤال (٤٠٠٠ - ٥٠٠٠) تقريباً ومهما حاولت لن تصل للمطلوب لذلك ذكر تقريباً ، ومع المحاولة ستحصل على (٤٠٠٥ - ٥٠١٠) تقريباً

أستخدم أداة بحث لعرض مسار ملف ما ؟
المعطيات : اسم الملف بالامتداد .
المطلوب : نسخ ولصق مسار هذا الملف .

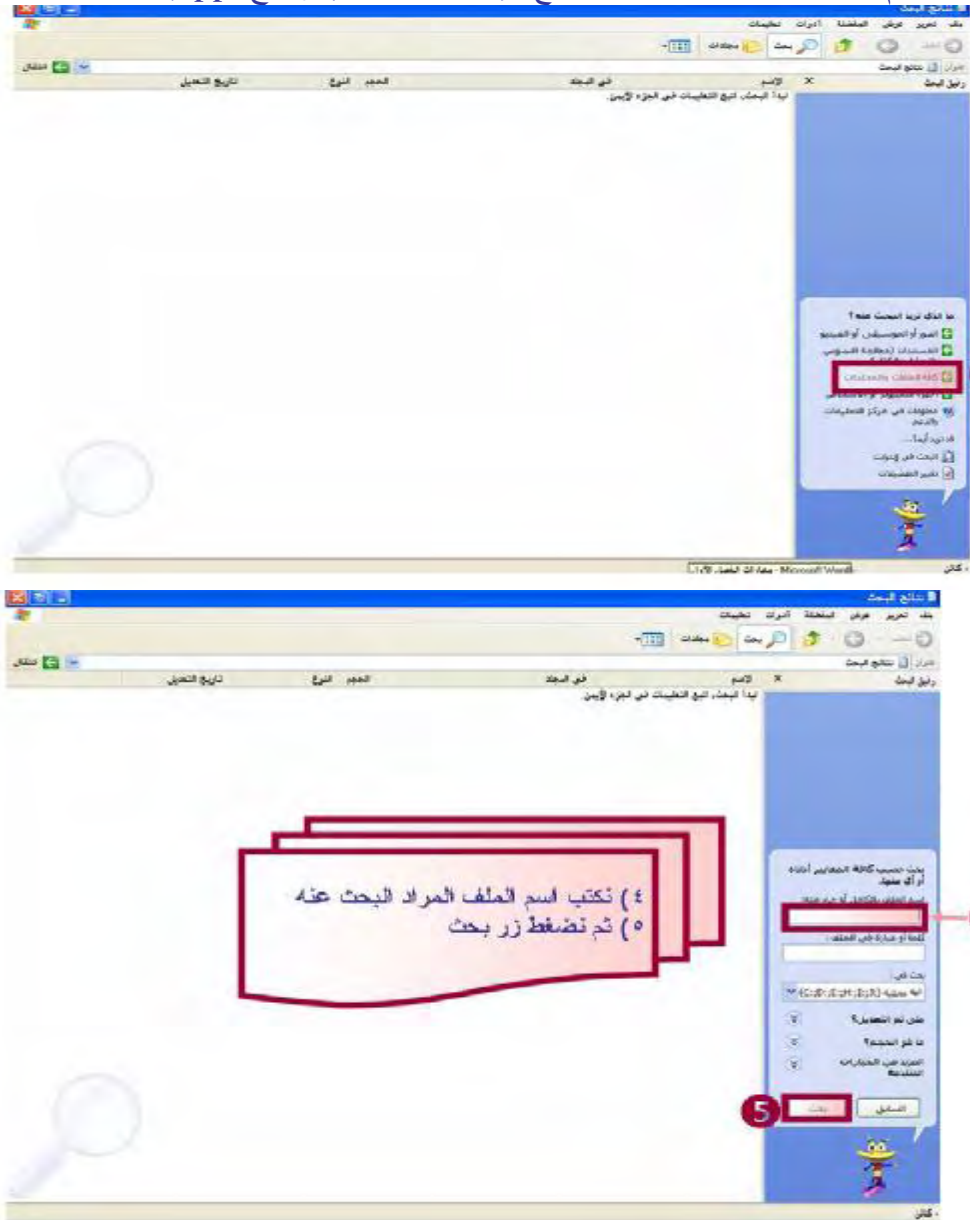


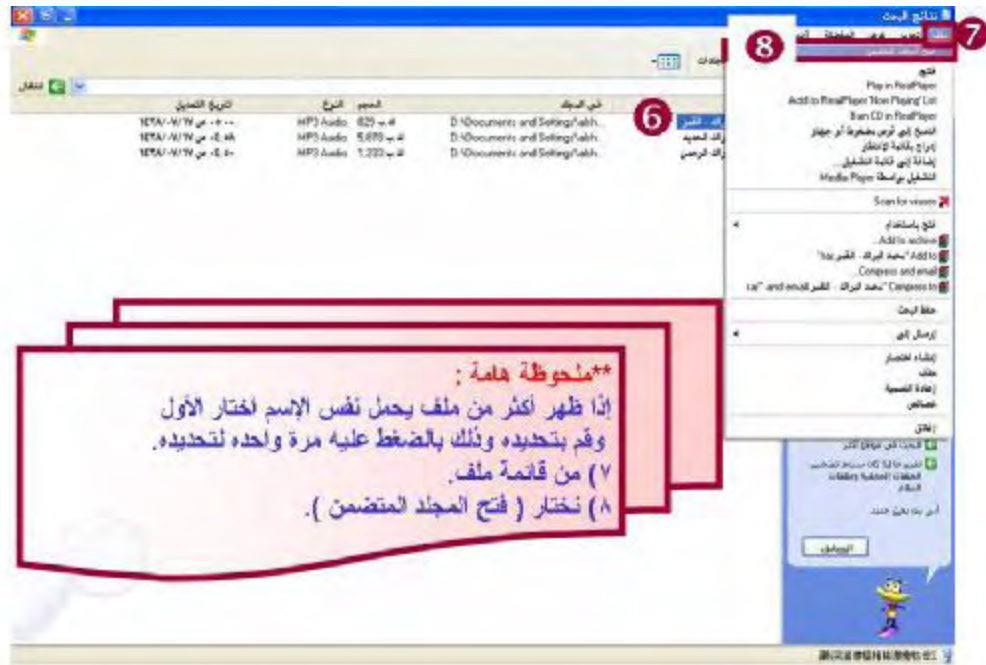
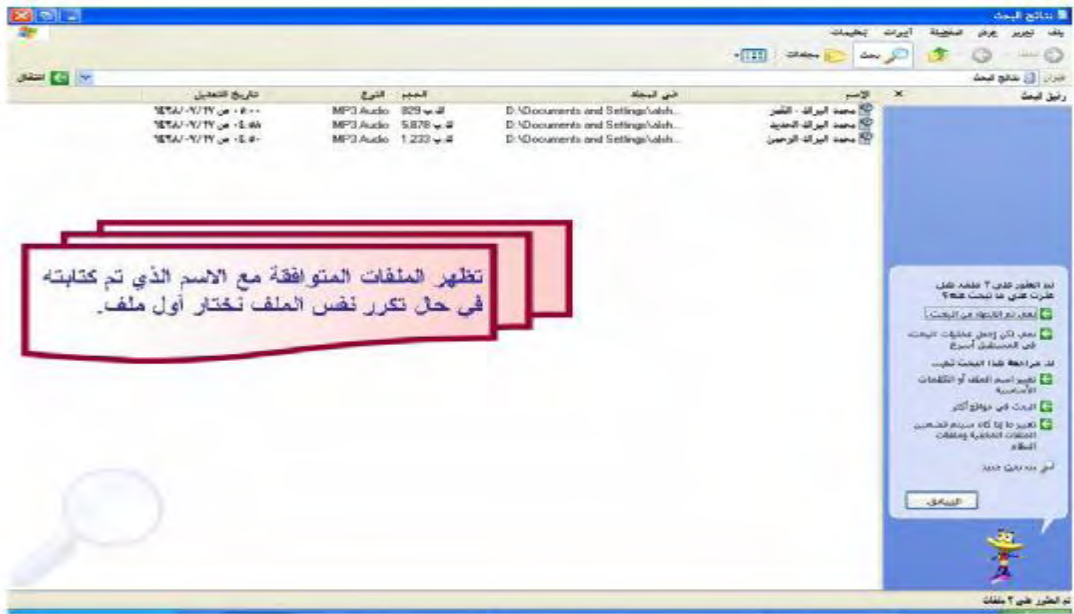
أحياناً تحتاج استخدام أحرف البديل مثال :
(١) ابحث عن كافة الملفات التي تبدأ بـ (مفك)
عندها ستكتب في مربع البحث (مفك *) والنجمة هي أي سلسلة من الأحرف بشرط أن تبدأ
بالثلاث أحرف (مفك)

٢) ابحث عن كافة ملفات البور بوينت : عندها ستكتب (*.ppt)
أي اسم ملف بشرط أن ينتهي بامتداد ملفات البور بوينت (ppt).

ملحوظة :

عند كتابة اسم الملف يجب كتابته بالكامل مع الإمتداد مثال : (ترويج.ppt).





9

10

ملحوظة هامة:

+ إذا لم يكن شريط العنوان ظاهر نظهره من قائمة (عرض)
 ثم (اشريط الأدوات) ثم (شريط العنوان).
 9 من شريط العنوان نضغط على المسار مرة واحدة لتحديده
 10 بالضغط عليه باليمين نختار أمر (نسخ).
 ننقل لِحقل الإجابة واليمين ونختار لصق .

ملحوظة هامة: Ⓜ

أحياناً بعد لصق المسار في حقل الإجابة يقوم بتحويل النص العربي إلى استقاهامات
 الحل : امسح النص العربي واكتبه بنفسك كما هو في هذا الإطار .

الاحتفاظ بنسخ احتياطية من الملفات مهم جداً وذلك بسبب :

- إنشاء عدة نسخ من الملفات لتسهيل توزيعها على المستخدمين
- إنشاء قالب للملف ليتم استخدامه من قبل المستخدمين الآخرين
- يسمح لأكثر م من مستخدم بالوصول إلى الملف من خلال الشبكة
- إنشاء نسخة من الملف ليتم استخدامها في حال تلف الملف الأصلي

على ماذا ينطبق الوصف التالي: يسمح بتخزين الملفات بصيغة تستخدم مساحة أقل من الملف الأصلي ؟

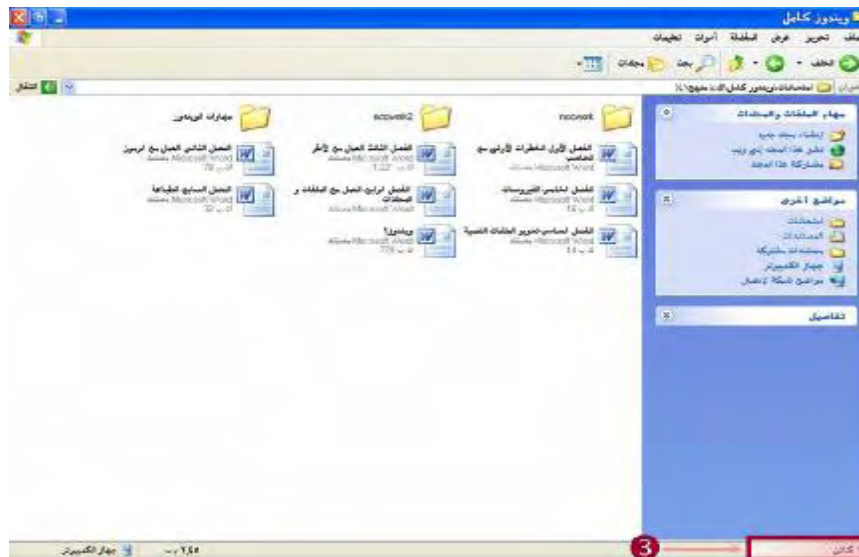


- حفظ ملف
- ضغط ملف
- حذف ملف
- فتح ملف

أي من الخيارات التالية يصف ضغط الملفات ؟

- تكبير حجم الملف بالنسبة للملف الأصلي
- تخزين البيانات بصيغة تحتاج إلى حيز أقل للتخزين من الملف الأصلي
- تخزين البيانات بصيغة ملف نصي
- ربط أكثر من ملف مع بعض

معرفة عدد الملفات في مجلد ما:
 نفتح المجلد و من قائمة عرض نختار شريط المعلومات

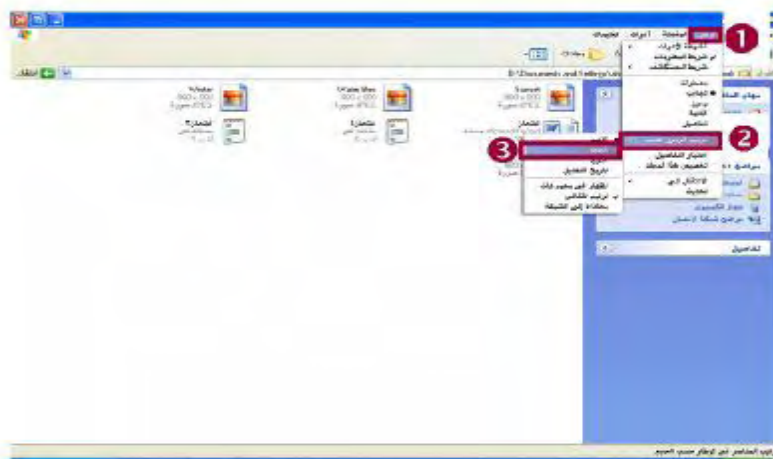


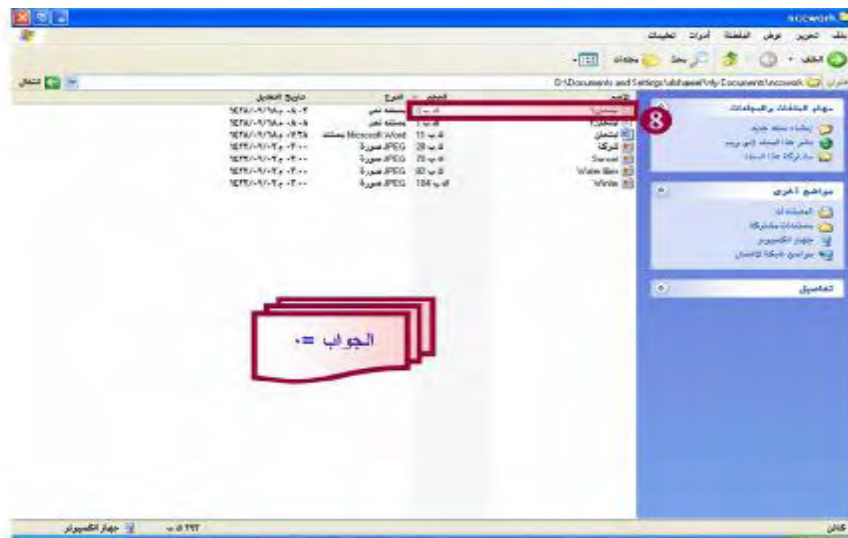
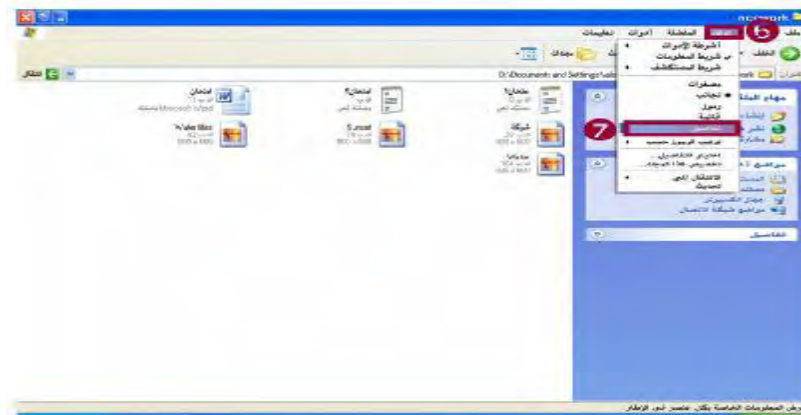
يظهر عدد الكائنات في شريط المعلومات.

ترتيب الملفات في مجلد ما حسب الحجم:

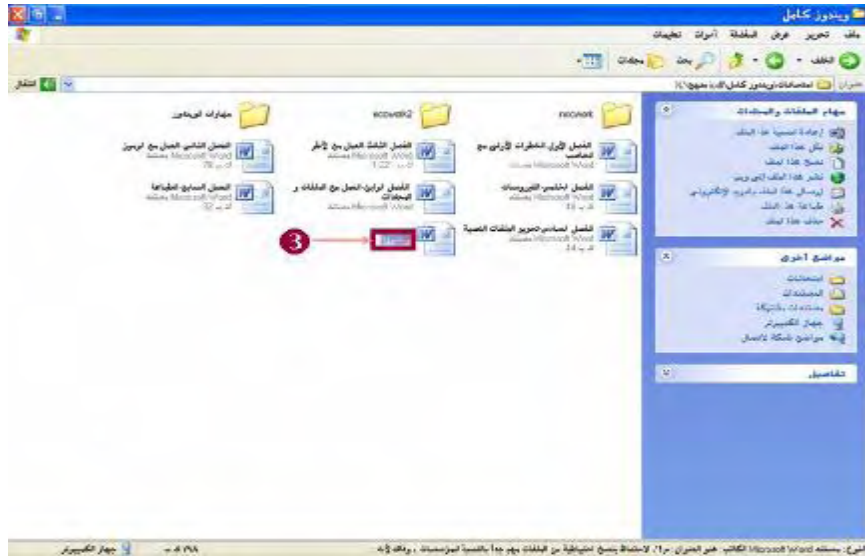


رتب الملفات الموجودة في المجلد حسب الحجم ، ثم اكتب حجم أصغر ملف
نفتح المجلد المطلوب





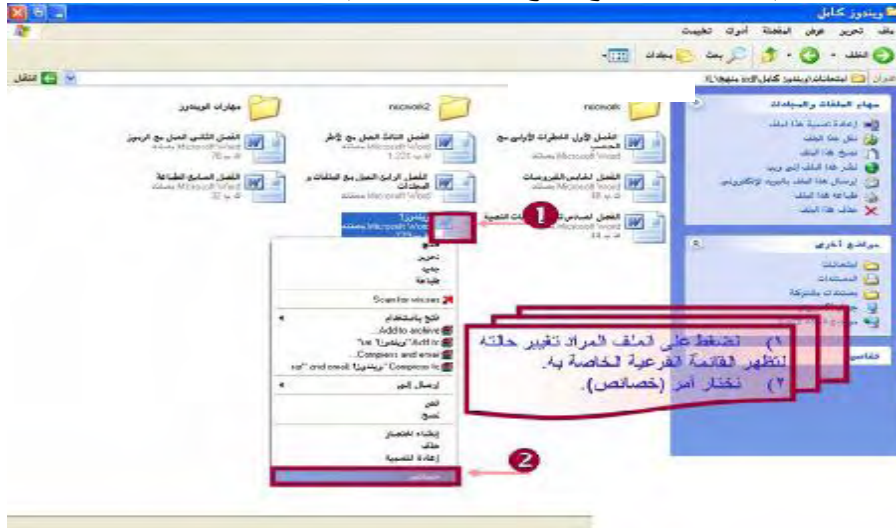
تغيير اسم ملف أو مجلد ما:
نضغط باليمين على الملف ثم إعادة تسمية



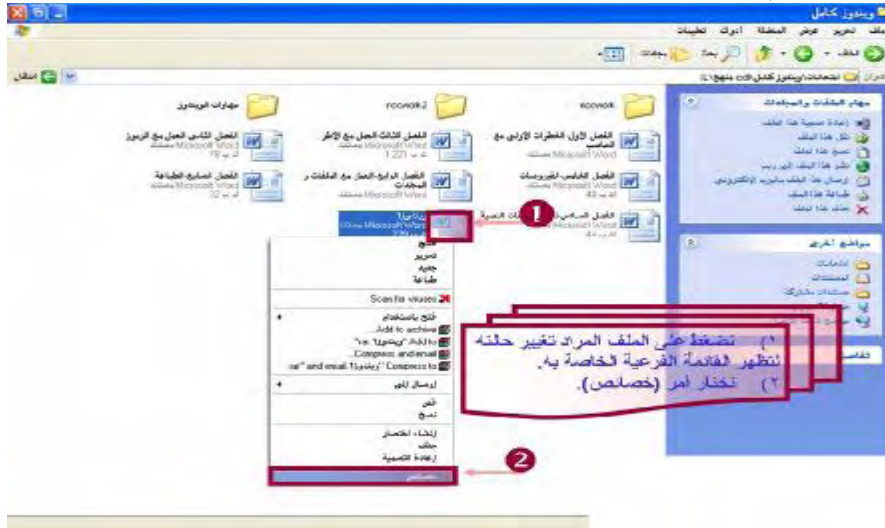
نكتب الاسم ثم انتر

تغيير حالة الملف :

باليمين على الملف ثم خصائص نضع صح على للقراءة ثم موافق



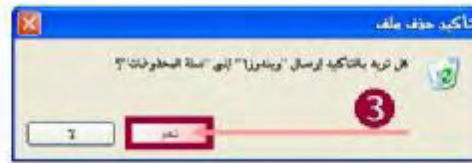
لجعل الملف قابل للتعديل:
باليمين على الملف ثم خصائص



نلغي علامة صح عن للقراءة ثم موافق

حذف ملف:

باليمين على الملف حذف ثم موافق على الرسالة



نقل أو نسخ ملفات من مجلد لآخر:

نحدد الملفات المطلوبة على حسب :

(١) ملف واحد : نضغط عليه مرة واحدة بالماوس لتحديده.

(٢) جميع الملفات : قائمة تحرير > تحديد الكل.

(٣) عدة ملفات ولها حالتين :

? متجاورة :

(١) نختار أول ملف بالضغط عليه .

(٢) نضغط على مفتاح (shift) من لوحة المفاتيح والاستمرار بالضغط عليه.

(٣) نختار باقي الملف بالضغط عليها مره واحده بزر الماوس الأيسر.

? غير متجاورة :

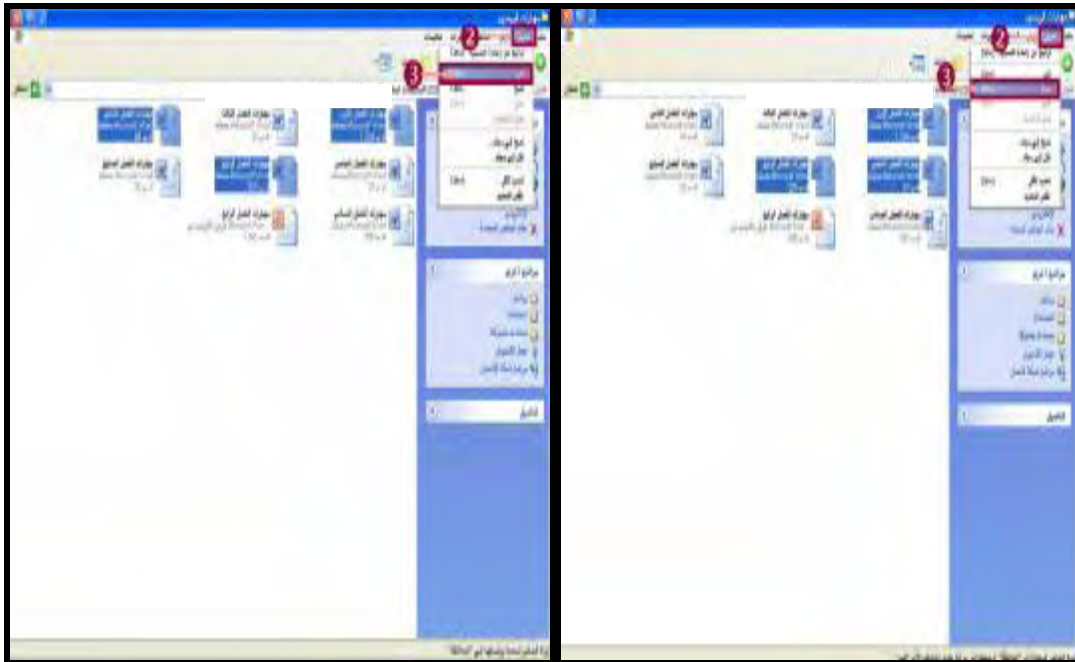
(١) نختار أول ملف بالضغط عليه .

- ٢) نضغط على مفتاح (ctrl) من لوحة المفاتيح والاستمرار بالضغط عليه.
- ٣) نختار باقي الملف بالضغط عليها مره واحده بزر الماوس الأيسر.

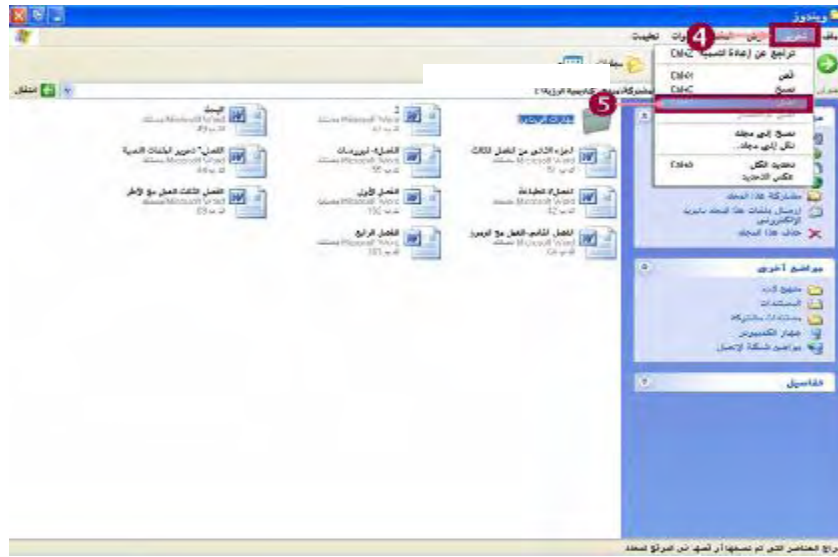


نختار حسب المطلوب:

لو كان المطلوب نسخ نختار من تحرير (نسخ) أما لو كان (نقل) نختار من قائمة تحرير (قص).

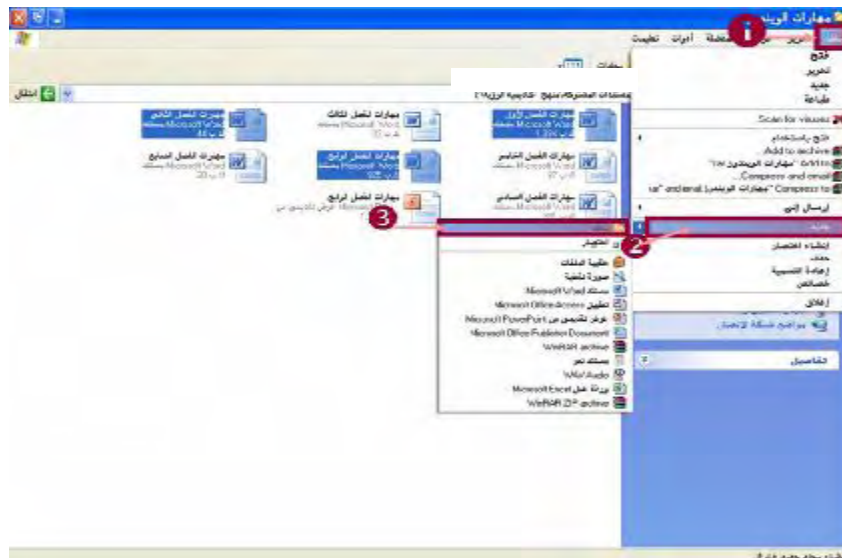


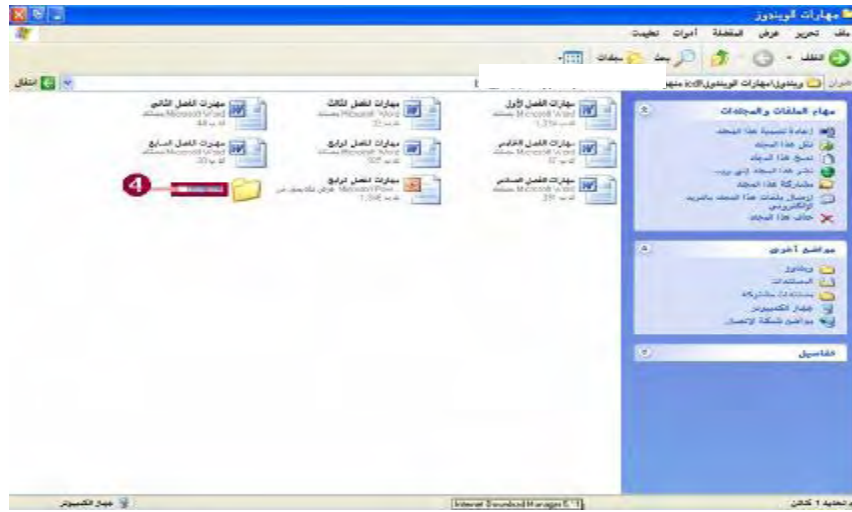
نفتح المجلد المراد لصق الملفات به.



إنشاء مجلد جديد:

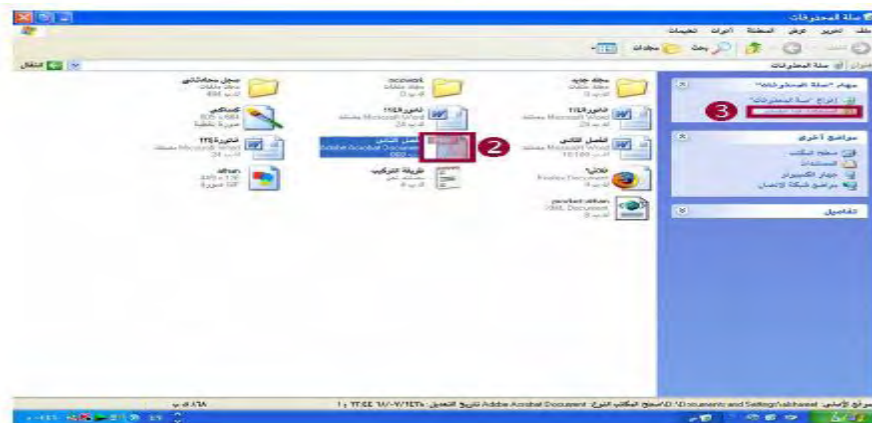
باليمنى جديد U مجلد نكتب الإسم ثم انتر





نكتب الاسم ثم نضغط مفتاح الإدخال (إنتر) من لوحة المفاتيح .

استرجاع ملف من سلة المحذوفات:
فتح سلة المحذوفات تحديد الملف باليمين استعادة



انشئ اختصار لملف ما وانقله لمجلد آخر
 باليمين على الملف **U** انشاء اختصار ثم باليمين على **U** قص ثم فتح المجلد الوجهه
 ثم باليمين **U** لصق

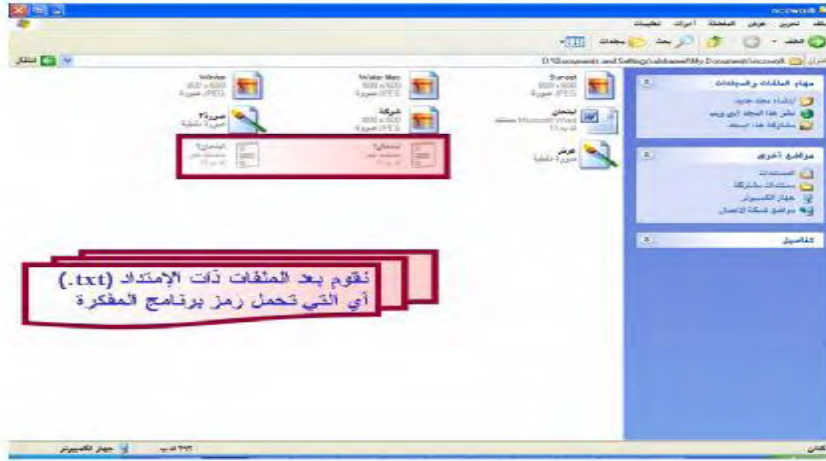




مهارات الفصل الرابع: العمل مع الملفات و المجلدات

كم عدد الملفات النصية الموجودة في المجلد

١. نفتح المجلد المطلوب

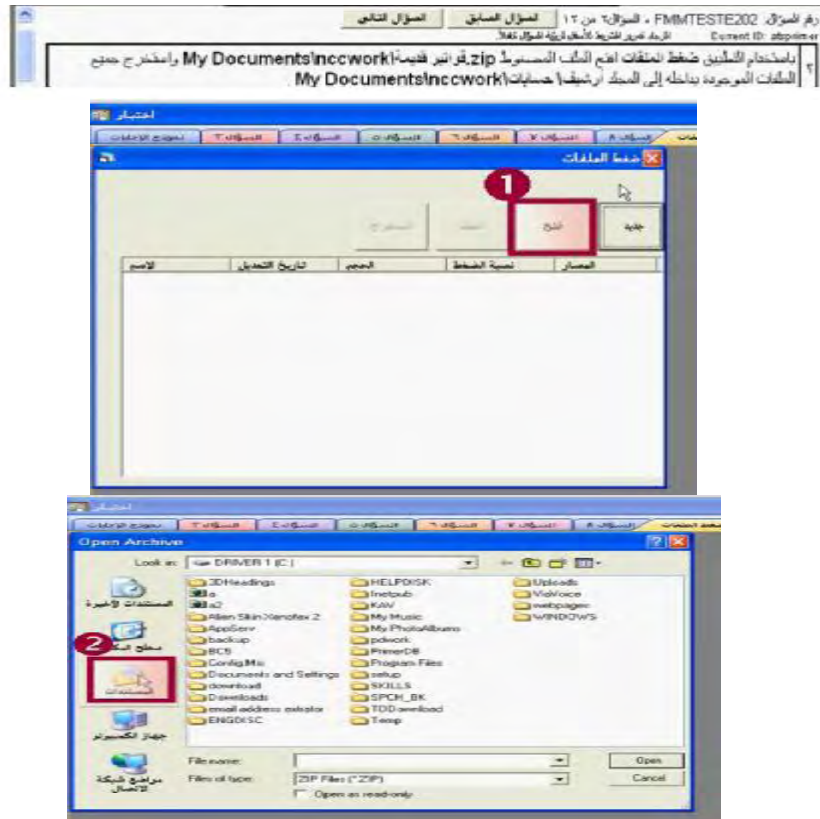


الجواب : ٢

١٤) باستخدام التطبيق NCCZip افتح الملف المضغوط zip. قوائم قديمة \ nccwork \ My documents واستخرج جميع الملفات الموجودة بداخله

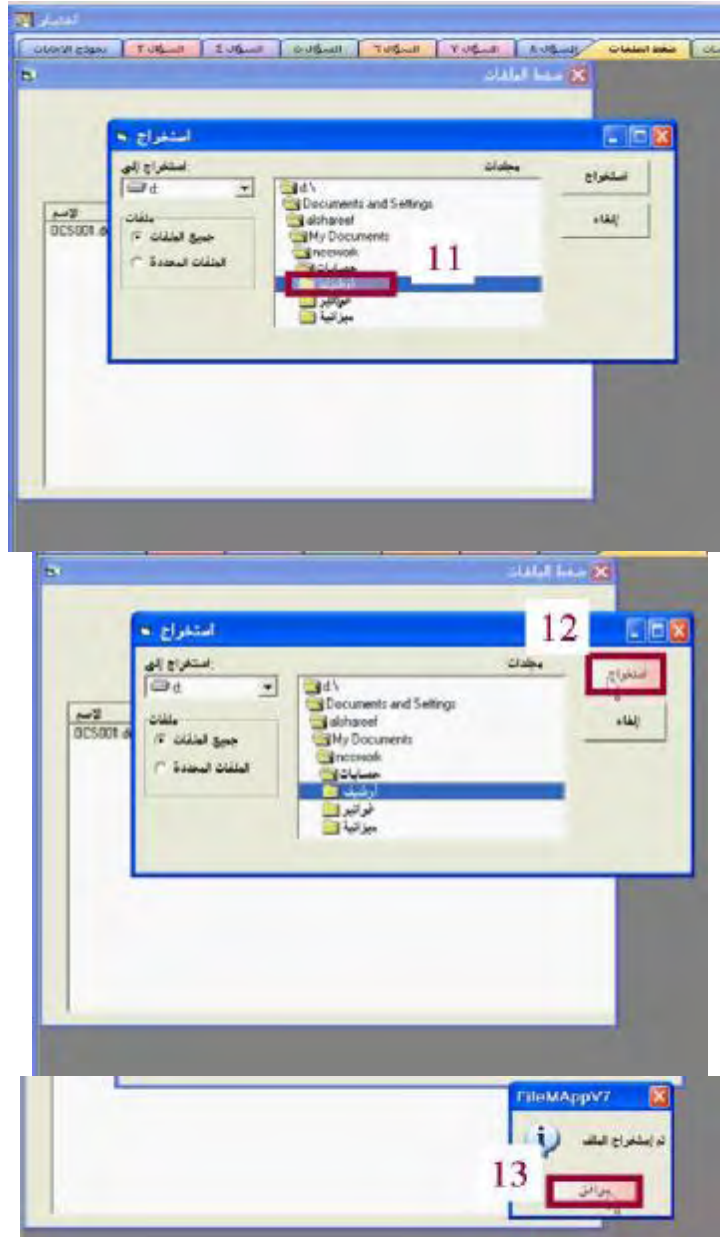
إلى المجلد My documents \ nccwork ؟

١. بالنقر على تبويب ضغط الملفات في الاختبار
٢. وننقر زر فتح
٣. وإتباع المسار المطلوب
٤. ثم بالنقر على الملف المضاف في الأسفل
٥. ثم النقر على زر استخراج
٦. وإتباع المسار المحدد
٧. ثم يظهر مربع نحدد خيار جميع الملفات
٨. وننقر على زر استخراج .









في الشكل أدناه، تم ترتيب الملفات في هذا المجلد بناءً على أي من الأعمدة المبينة ؟

الاسم | الحجم | النوع | تاريخ التعديل

نلاحظ وجود السهم في ترويسة النوع (النوع)
 إذن الجواب (النوع) .

ما حجم المجلد (my document)\nccwork؟

١. نفتح المجلد الأب (my document).
٢. ونمرر الماوس على المجلد فيعطي الحجم ونكتبه في حقل الإجابة.



مجرد تمرير الماوس على المجلد المطلوب معرفة حجمه يعطي الحجم

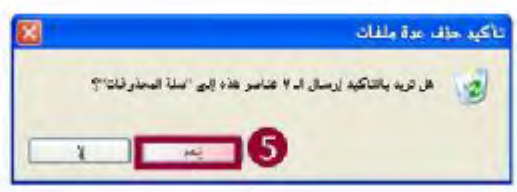
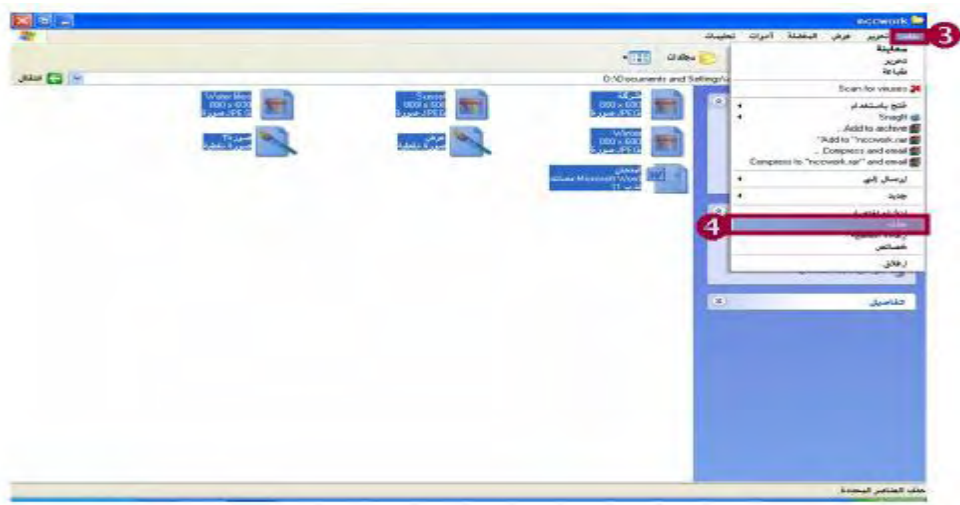
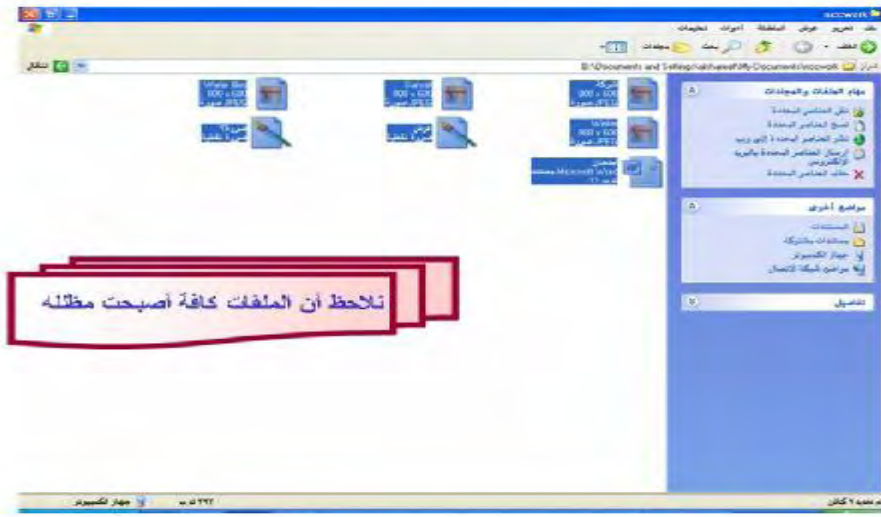
ما عدد الملفات التي يحتوي اسمها على رقم والموجودة في المجلد

١. نفتح المجلد المطلوب.
٢. ونقوم بعدد الملفات التي يحتوي اسمها على رقم.

حدّد جميع المجلدات الموجودة في المجلد ثم احذفها ؟

نفتح المجلد المطلوب.





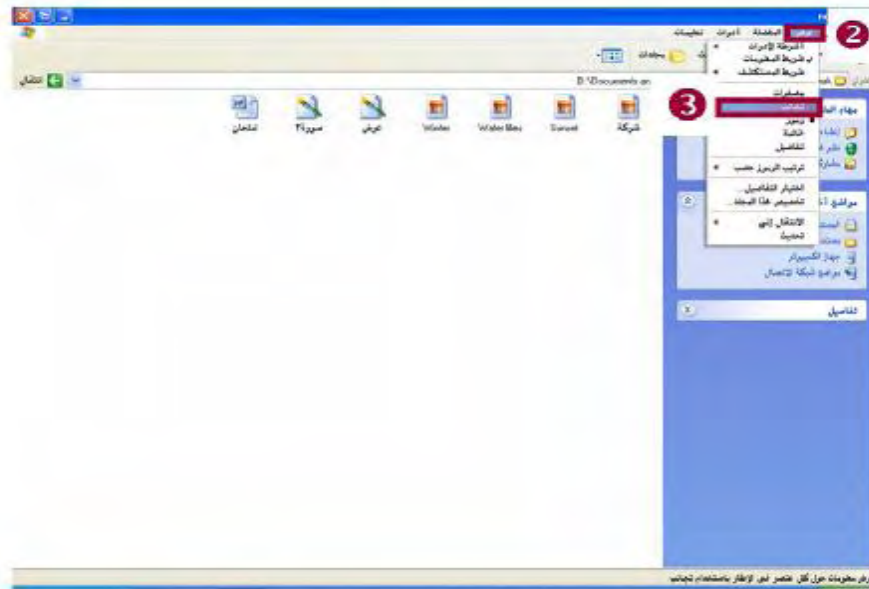
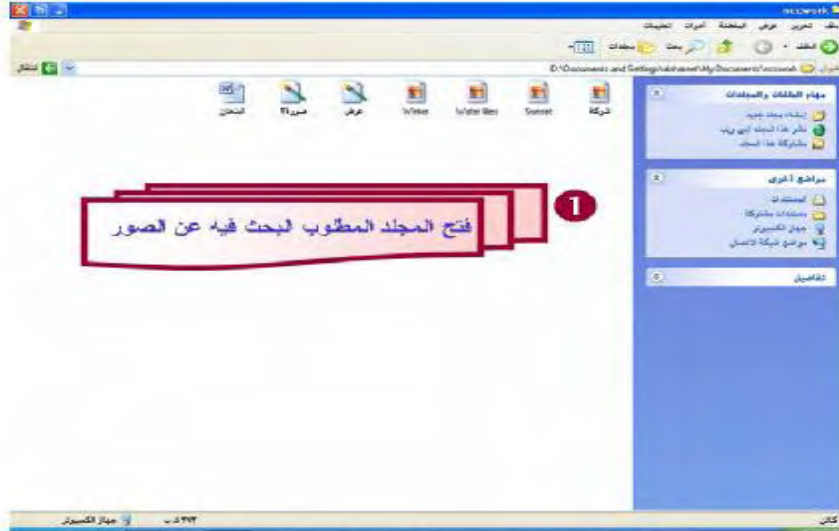
أفرغ سلة المحذوفات من محتوياتها ؟

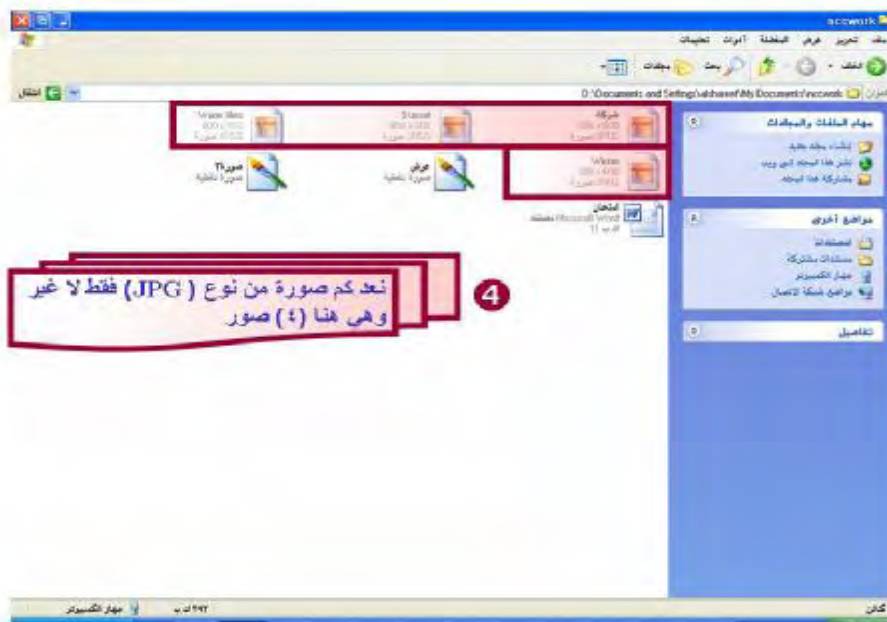


١. بالنقر المزدوج على رمز سلة المحذوفات من على سطح المكتب
٢. قائمة ملف < إفراغ سلة المحذوفات

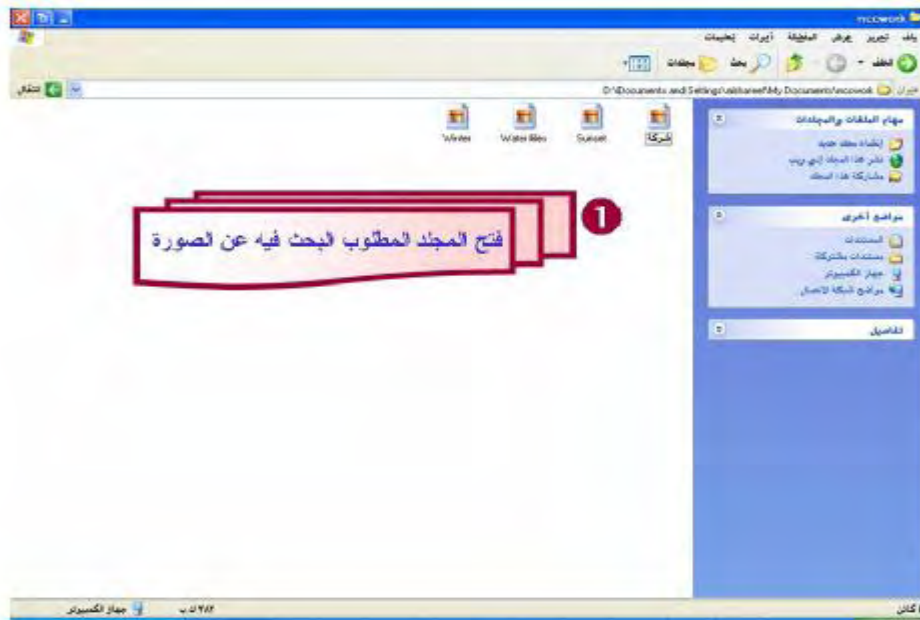


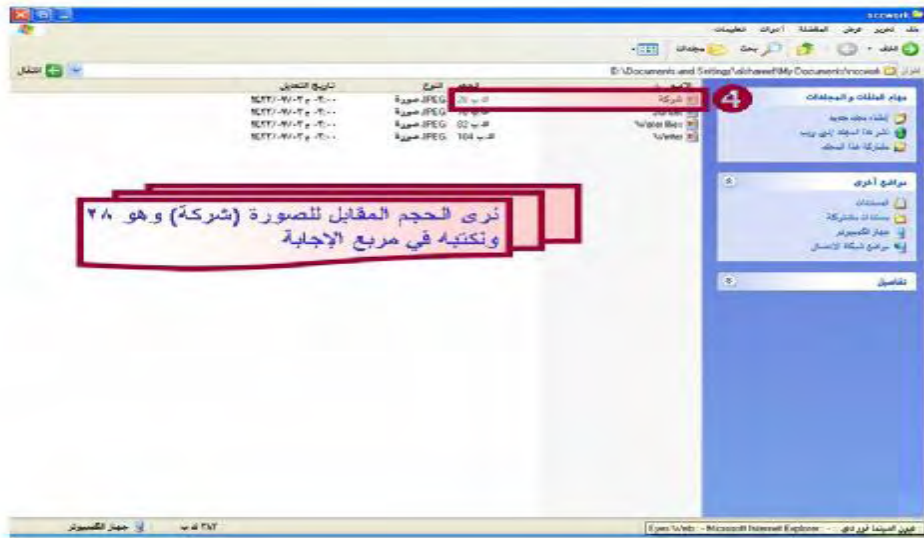
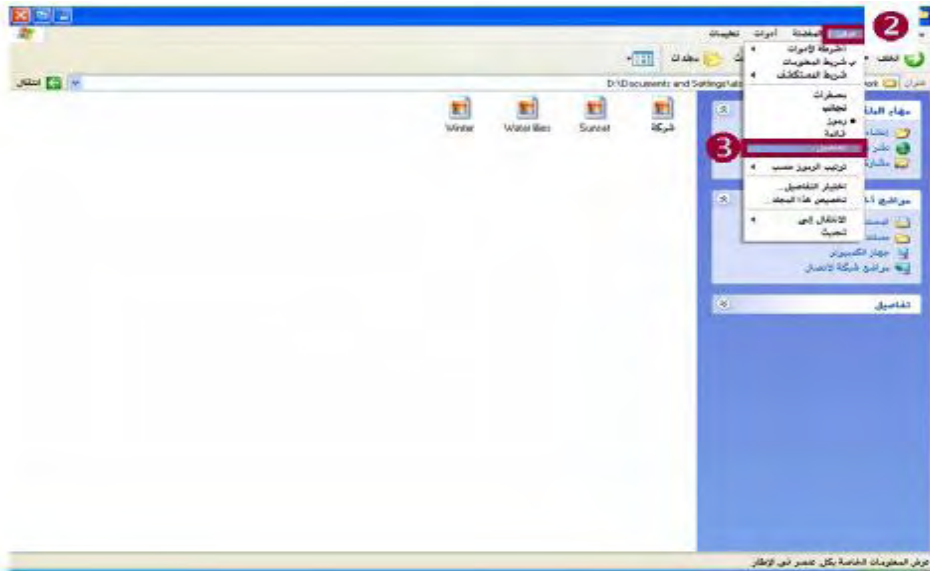
ما عدد ملفات الصور ذات الامتداد jpg. الموجودة في المجلد





افتح المجلد الحالي الموجود داخل المجلد My documents \ nccwork ما حجم ملف jpg.شركة ؟





- افتح الملف النصي .txt قيمة من سطح المكتب واكتب القيمة المذكورة في مربع الإجابة ؟
١. نقوم بفتح الملف بالضغط عليه مرتين
 ٢. نكتب القيمة المذكورة في مربع الإجابة .

إذا أردت البحث عن جميع الملفات التي يبدأ اسمها بكلمة مفك. ماذا ستكون صيغة البحث المستخدمة؟

كتابة الكلمة متبوعة بحرف البديل (*)

الجواب: مفك*

باستخدام قائمة المستندات الأخيرة، اكتب الاسم الكامل للملف الذي يبدأ اسمه بـ مستند في مربع الإجابة المخصص للسؤال الثاني في نموذج الإجابات ؟



تعرف على ملف الصوت :

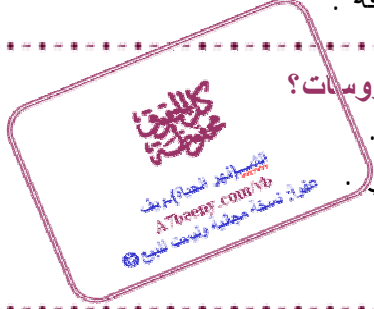
١. نفتح المجلد المطلوب.
٢. ونبحث على الملف الصوتي الذي يحوي الإمتداد (.wav) والرمز ()
٣. وهو في هذه الحالة اسم الملف (جرس) .



أو رمز real player = على حسب الجهاز الذي يجري عليه الامتحان ،انظر للامتداد لتعرف نوع الملف .

اختر التعريف المناسب للفيروس ؟

- هو برنامج يقوم المستخدم بتثبيته على جهازه ليساعده على القيام بمهامه .
- ملف غير صالح على جهاز الحاسب الخاص بك ولا يمكنك فتحه ويقوم بعض رسائل خطأ .
- هو برنامج مصمم لتغيير طريقة عمل الحاسب دون علم صاحب الجهاز أو موافقته.
- هو بريد الكتروني من شخص لا تعرفه .



متى يجب استخدام تطبيق فحص الملفات من الفيروسات؟

- قبل فتح أي مرفق للبريد الإلكتروني .
- عند إنشاء أي مرفق للبريد الإلكتروني .
- عند إغلاق جهاز الحاسب .
- قبل إنشاء أي ملف .

ما فائدة تطبيق فحص الحاسب الآلي من الفيروسات ؟

- تتأكد من عدم وجود أخطاء إملائية في الملف
- تقوم باسترجاع نسخة سابقة من الملف من نسخة احتياطية
- تقوم بتنظيف الملف من الفيروسات المعروفة
- تقوم بإزالة أية بيانات غير ضرورية من الملف

يحتاج برنامج الحماية من الفيروسات إلى تحديث بشكل منتظم من أجل :

- ضمان اكتشاف موثوق لفيروسات الحاسوب الجديدة .
- ضمان عدم إلغاء تنصيب برنامج الحماية من الفيروسات .
- ضمان اكتشاف موثوق لملفات الحاسوب .
- جعل ملفات الحاسوب تكتشف الفيروسات الجديدة .

إذا كنت تقوم بإزالة فيروس من ملف، هذا يعني أنك :

- تتأكد من عدم وجود أخطاء إملائية في الملف .
- تقوم باسترجاع نسخة سابقة من الملف من نسخة احتياطية .
- تقوم بتنظيف الملف من الفيروسات المعروفة .
- تقوم بإزالة أية بيانات غير ضرورية من الملف .

اختر أهم فائدة لبرنامج الحماية من الفيروسات بتحديد الخيار الموجود بجانب الإجابة الصحيحة

- يساعد على انتشار الفيروسات
- يزيد من أداء الحاسوب
- يكتشف ويزيل الفيروسات من الحاسوب
- يوقف نسخ البرامج بشكل غير قانوني على الحاسوب



٣) تبدأ في المسار وذلك بالضغط على المجلد حتى تصل للمجلد المطلوب ونضغط عليه مرة واحدة لتحديده.



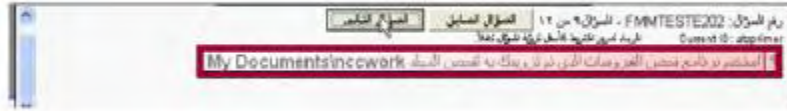


٤) حسب المطلوب في السؤال (الفحص المفضلة المضغوطة)
لذلك نضغط على خيار (الملفات المضغوطة).



عند الانتهاء من الفحص يعطي هذه الرسالة
ونضغط على موافق.

استخدم برنامج فحص الفيروسات الذي تم تزويدك به لفحص المجلد
My documents \ nccwork ؟



السؤال

١. الفيروس هو برنامج يقوم المستخدم بتشغيله على جهازه لمساعدته على القيام بجهته

٢. الفيروس هو برنامج غير صالح على جهاز الحاسب العادي، ولا يمكنك فتح هذا الملف بقرصين رسائل فقط

٣. الفيروس هو برنامج يصمم لتغيير طريقة عمل جهاز الحاسب الآلي دون علم أو موافقة صاحب الجهاز

٤. الفيروس هو برنامج إلكتروني من شخص لا تعرفه

(١) حسب المطلوب تضغط على تنويب (فحص الفيروسات)

الوقت المتبقي: ٠٨:٢٧

TID: 10, File Manager



مهارات الفصل الخامس: الفيروسات



٣) تبدأ في المسار وذلك بالضغط على المجلد حتى تصل للمجلد المطلوب ونضغط عليه مرة واحدة لتحديده.





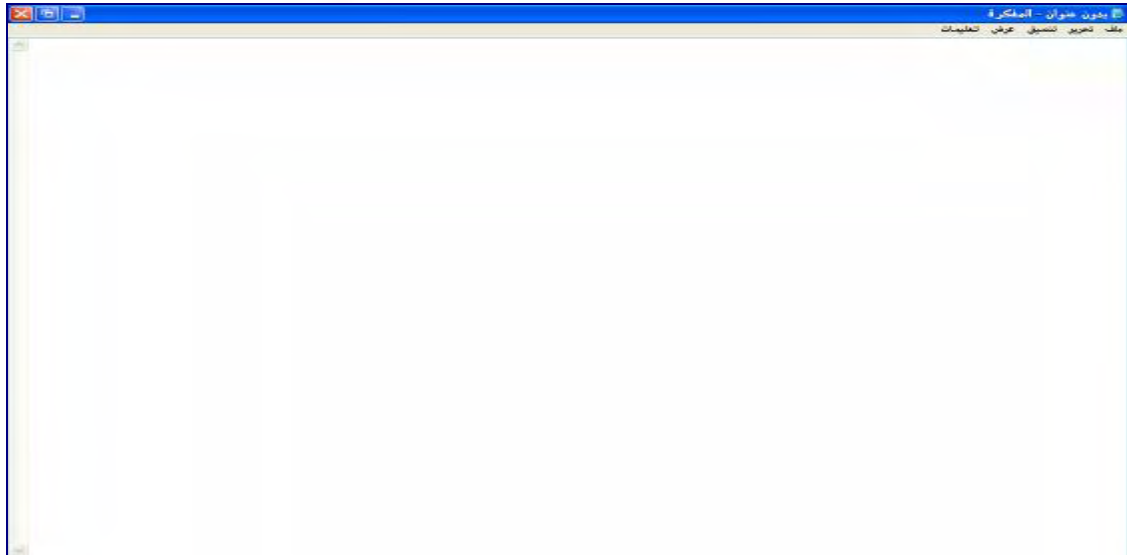
٤) حسب المطلوب في السؤال (الفحص كافة الملفات)
لذلك نضغط على خيار (جميع الملفات).





(١) افتح برنامج المفكرة:

ابدأ U كافة البرامج U البرامج الملحقة U المفكرة

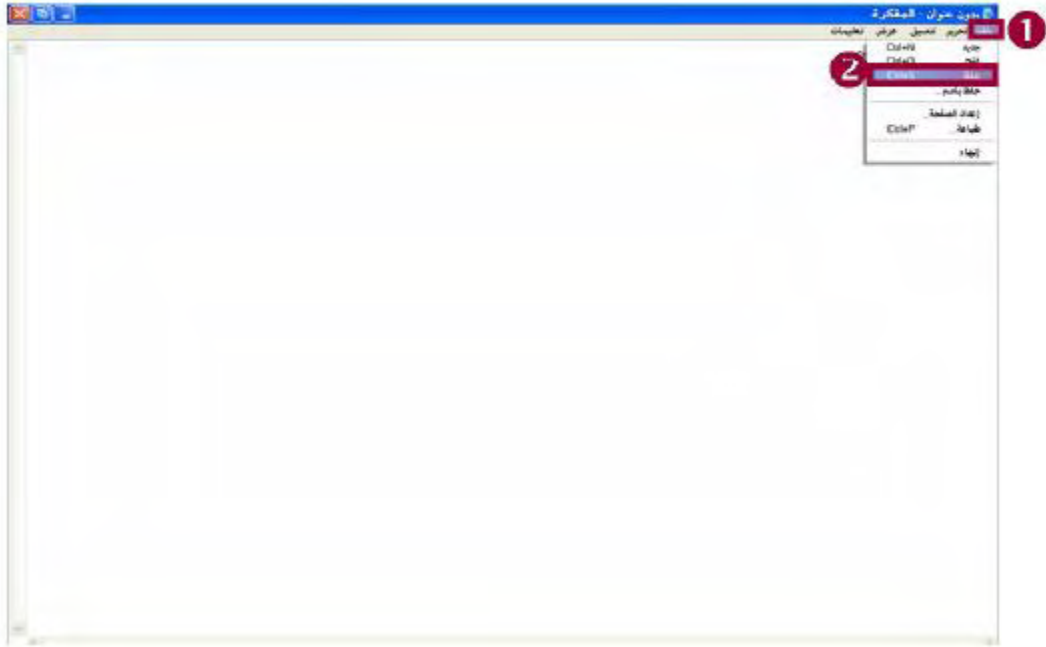


(٢) اكتب نص:

اكتب نص معين بالضغط على الصفحة البيضاء والبدء بالكتابة.

٣) حفظ الملف:

ملف **U** حفظ **U** نكتب الإسم ونختار المكان **U** موافق.



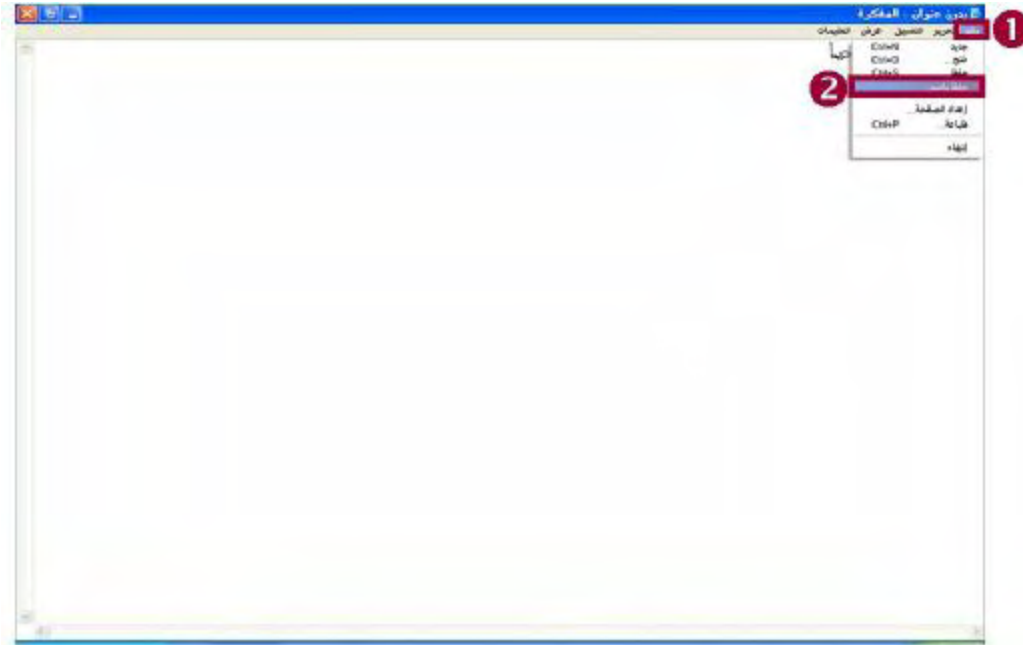
- ١) مكان تخزين الملف.
- ٢) حفظ لكتابة اسم الملف فيه.
- ٣) تحديد نوع الملف (امتداده).



مهارات الفصل السادس: تحرير الملفات النصية

٤) غير مكان أو اسم الملف:

ملف \bar{U} حفظ باسم \bar{U} نغير المكان أو الإسم \bar{U} موافق



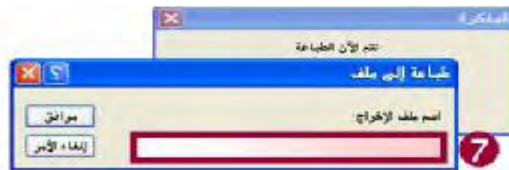
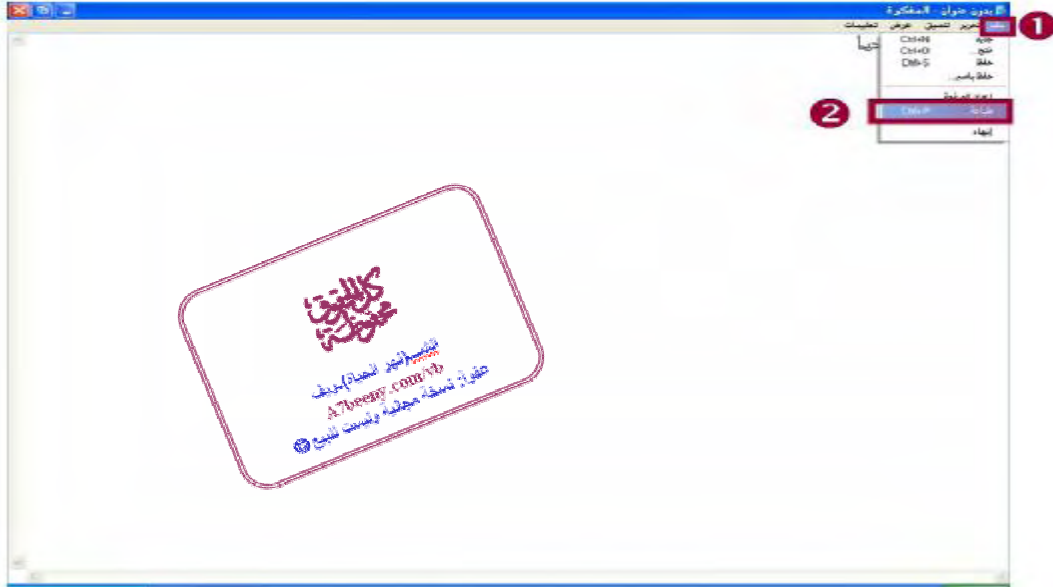
- (١) مكان تخزين الملف.
- (٢) حفظ لكتابة اسم الملف فيه.
- (٣) تحديد نوع الملف (امتداده).

٥) أغلق المفكرة :

ملف **U** إنهاء .



طباعة الملف الحالي إلى ملف :



نكتب المسار الذي سيخزن فيه الملف حسب المعطى في السؤال
ملحوظة هامة : هناك العديد من الطرق المقترحة ولكن بعضها يجدي والآخر لا
 اعتماداً على الجهاز الذي يجري عليه الامتحان لذلك نصيحة لوجه الله
 تكرب على كتابة المسار واكتبه بنفسك حتى توفر على نفسك الوقت والجهد ،
 والخيار أولاً وأخيراً يعود لك واكتبه كما هو حسب الحرف إذا كان كبير أو صغير.
 وستجد الطريقة في حل الامتحان التجريبي .