

طريقة استخدام برنامج Partition Magic 8

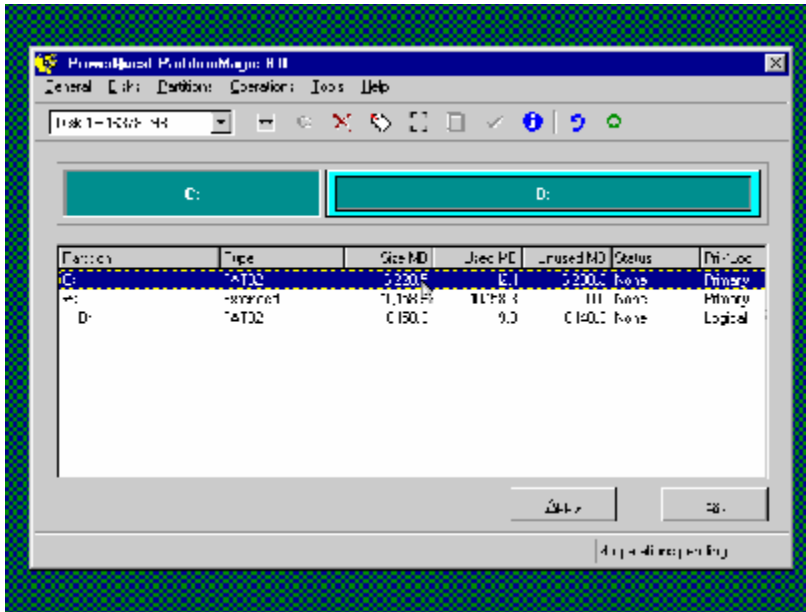
- عند استخدام هذا البرنامج لابد لنا من اتباع الخطوات التالية :
1. قم بإدراج القرص الموجود عليه هذا البرنامج.
 2. قم بإعادة تشغيل الكمبيوتر.
 3. ستظهر لنا الرسالة التالية :

```
MICROSOFT WIN98 BOOT CD MENU BY PZR.COM:
1. Boot from Hard Disk
2. Boot from CD-ROM
Enter your choice: _
```

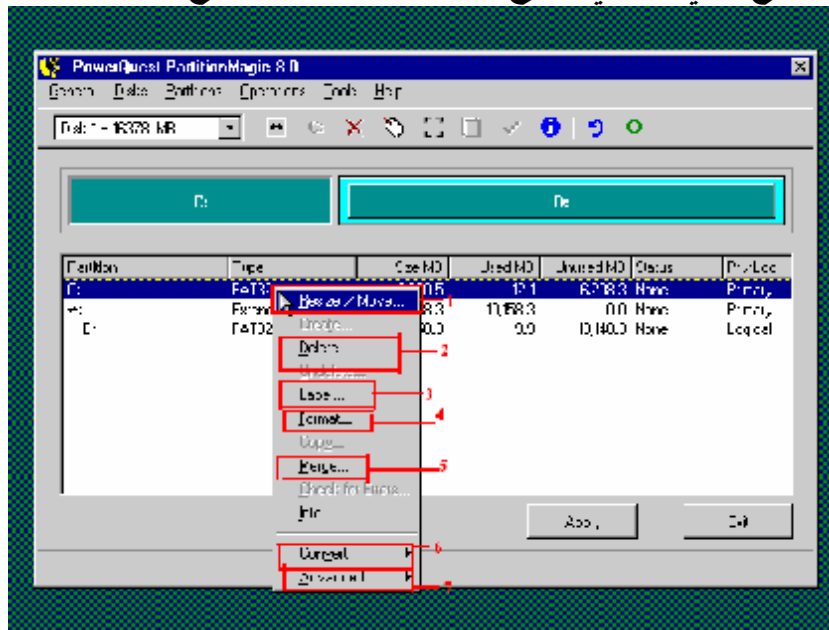
4. نقوم باختيار الخيار الثاني كما في الصورة السابقة
5. ستظهر لنا الرسالة التالية :

```
MICROSOFT WIN98 BY ARMI PZR.COM :
1. Start PowerQuest PartitionMagic 8
2. Start PowerQuest Drive Image 6.
3. Start Norton Disk Doctor.
4. Start Norton Commander.
5. Start Norton Ghost 2003.
6. Start McAfee Virus Scan.
7. Start computer with CD-ROM support.
8. Start computer without CD-ROM support.
9. ABOUT PZR.COM.
Enter a choice: 1
F5-Safe mode. Shift+F5-Command prompt. Shift+F8-Step-by-step configuration [M]
```

6. نقوم باختيار الخيار الاول (البرنامج) بعدها سيفتح البرنامج كما في الصورة التالية

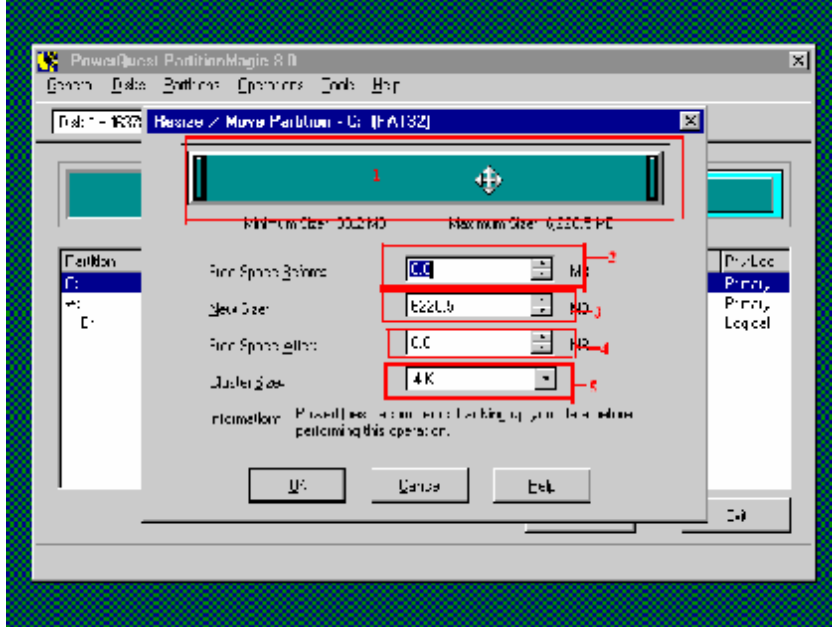


٧. تلك واجهة البرنامج وفي ما يلي شرح لخصائص هذا البرنامج



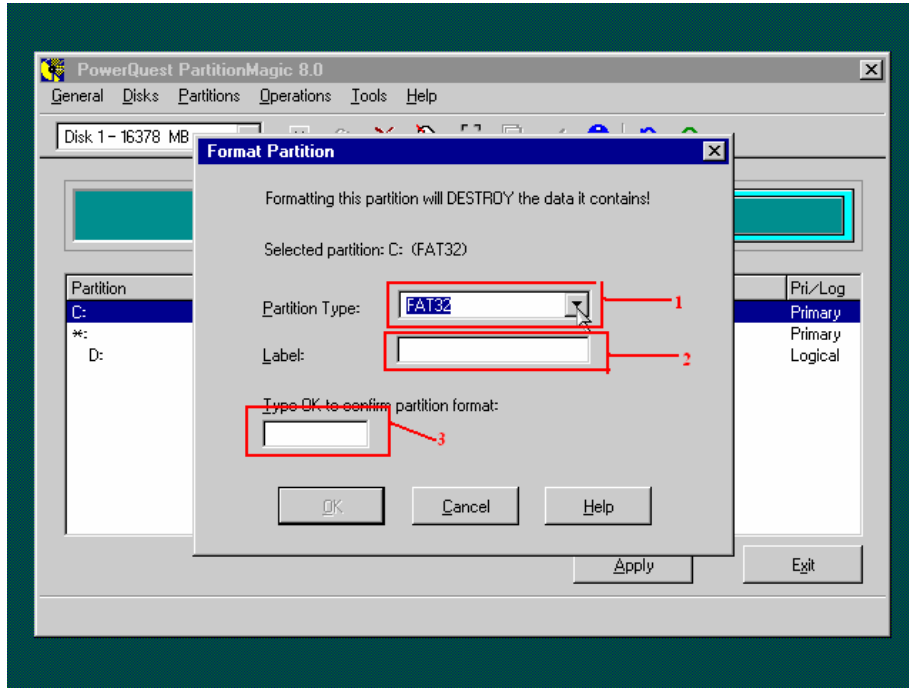
١. لإعادة تحجيم او تغيير حجم القرص
٢. لحذف القرص
٣. تسمية القرص
٤. لدمج القرص مع قرص آخر
٥. للتحويل
٦. خيارات

وفي ما يلي الشرح بالتفصيل :



عند اختيار تغيير الحجم تظهر الرسالة السابقة والتي بها الخيارات التالية:

١. من هنا بإمكاننا تغيير حجم القرص عن طريق السحب والافلات
٢. المساحة الحرة السابقة
٣. الحجم الجديد حيث يمكننا ادخال الحجم مباشرة دون استخدام الخطوة الاولى
٤. المساحة الحرة بعد
٥. المسافة بين البيانات على القرص

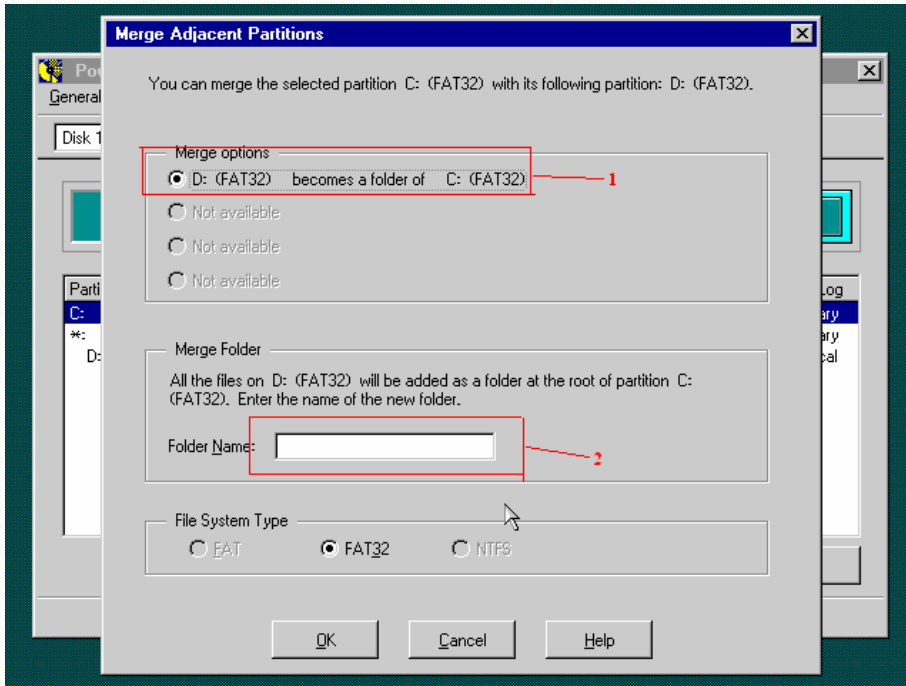


هذه نافذة الفورمات وبها :

١. هنا نختار نوع نظام الملفات FAT32,FAT,NTFS

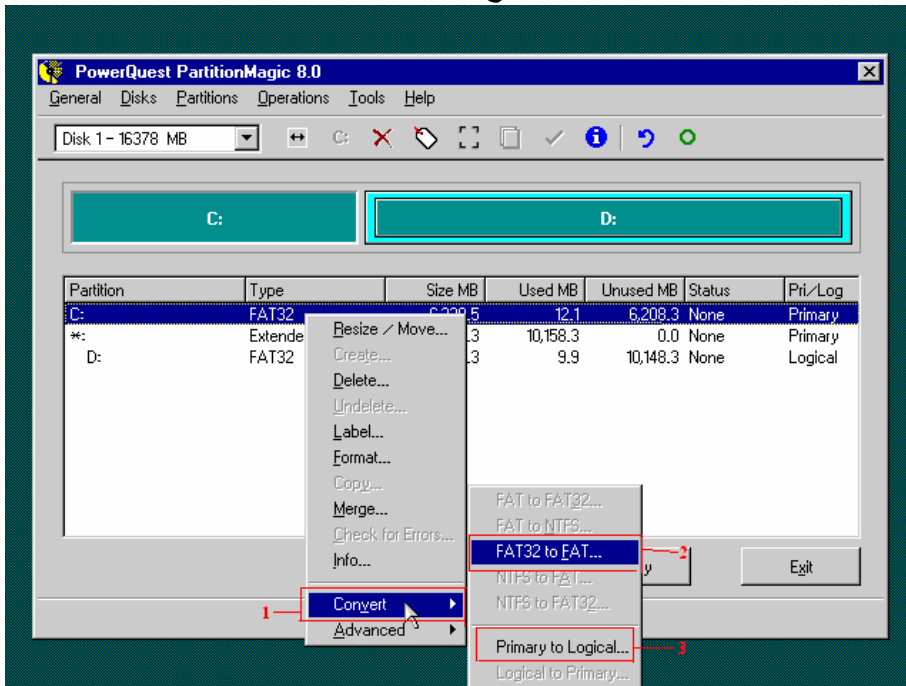
٢. خيار تسمية القرص

٣. هنا نكتب كلمة OK لاتمام العملية ثم نختار OK

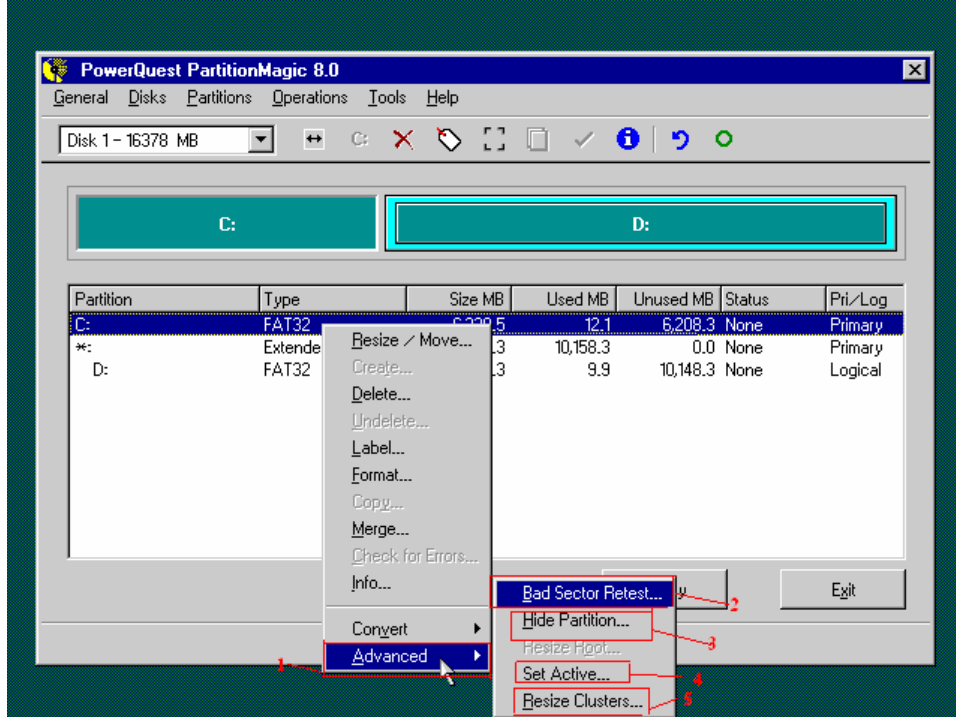


هذه نافذة الدمج وبها :

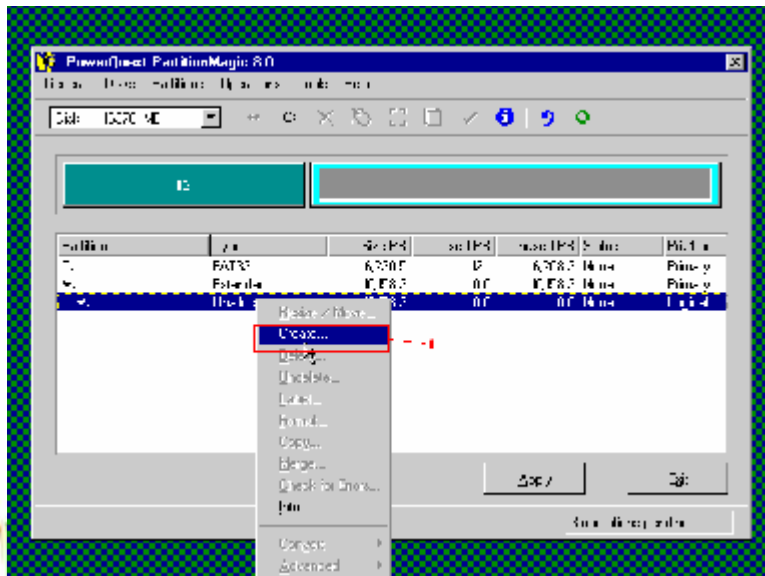
١. هذا هو خيار لدمج ملفات قرص D داخل القرص C في مجلد
٢. هذا الخيار لتسمية المجلد المراد وضع البيانات فيه



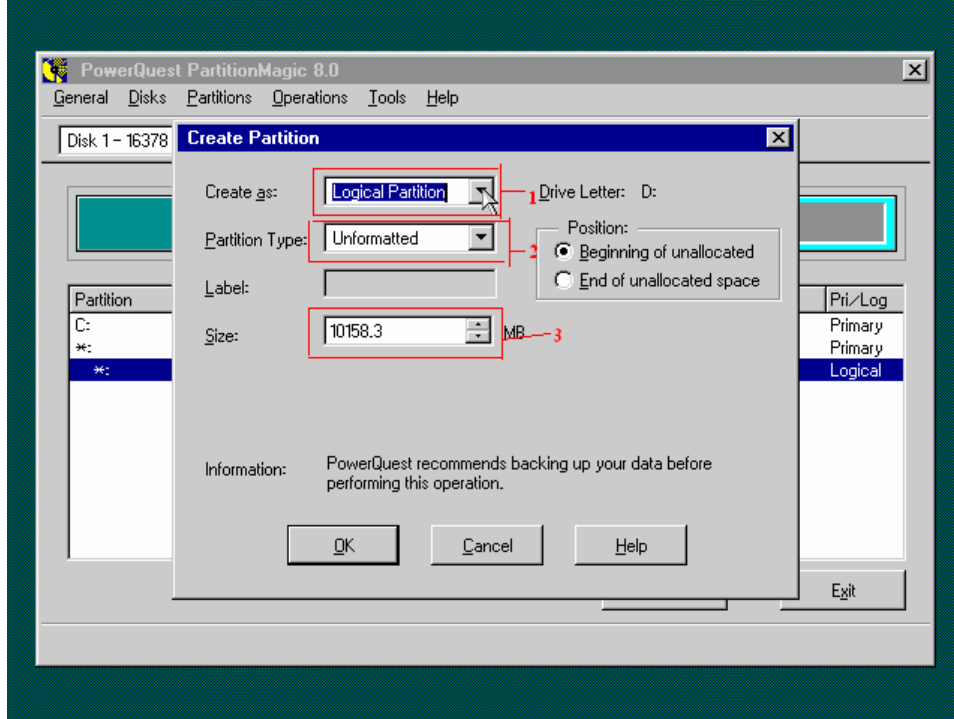
- الصورة السابقة تبين خيارات التحويل :
1. للتغير من نظام FAT32 الى نظام FAT او العكس
 2. لتغيير القرص من قرص رئيسي الى قرص محلي والعكس



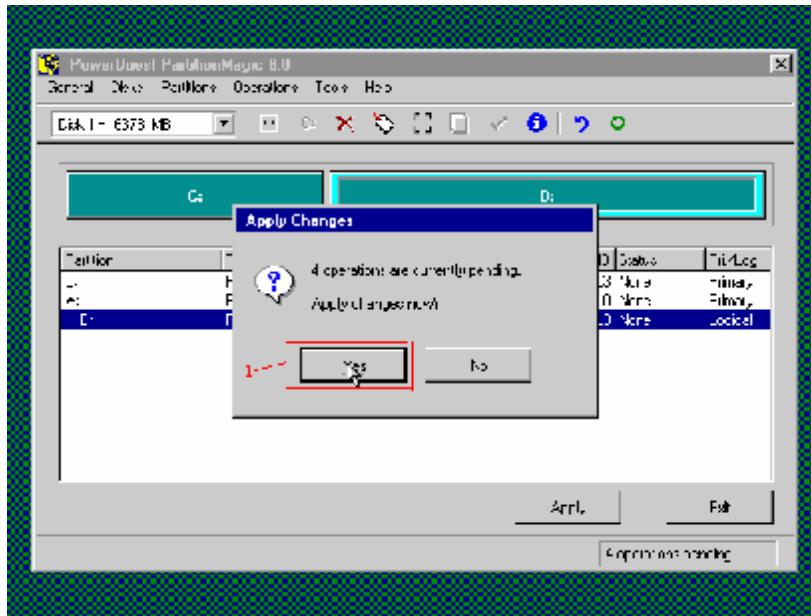
- هذه الصورة تبين خيارات Advanced:
2. لتفحص القطاع التالف
 3. لإخفاء هذا القرص
 4. لإظهار هذا القرص



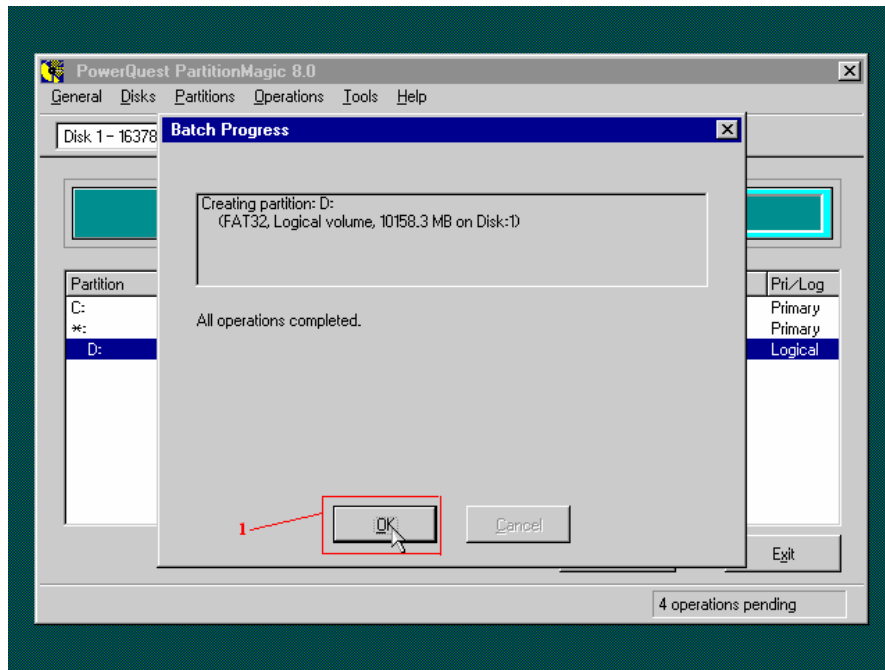
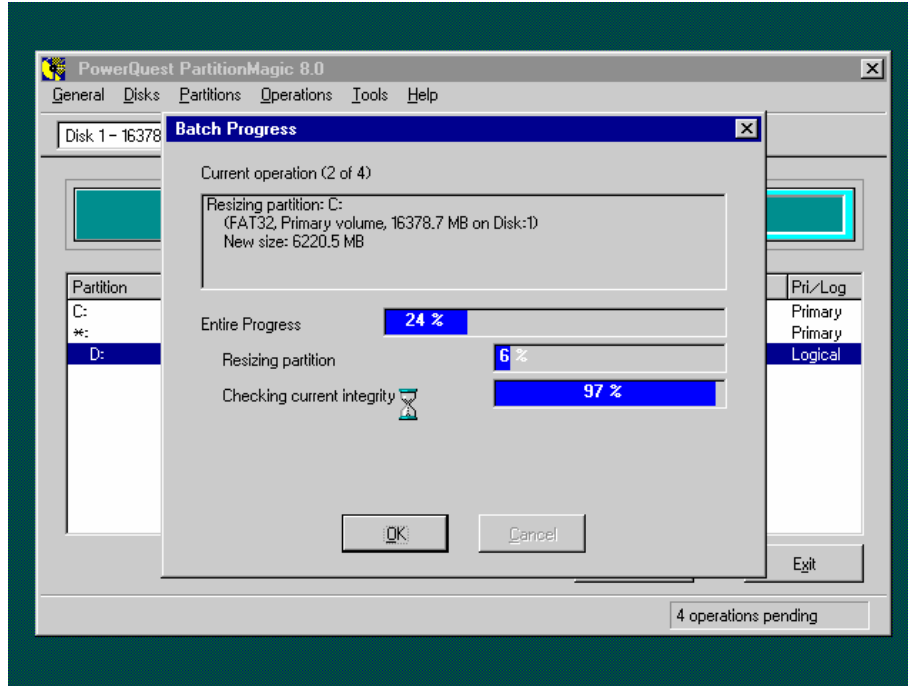
الصورة السابقة تبين كيفية إنشاء اقراص



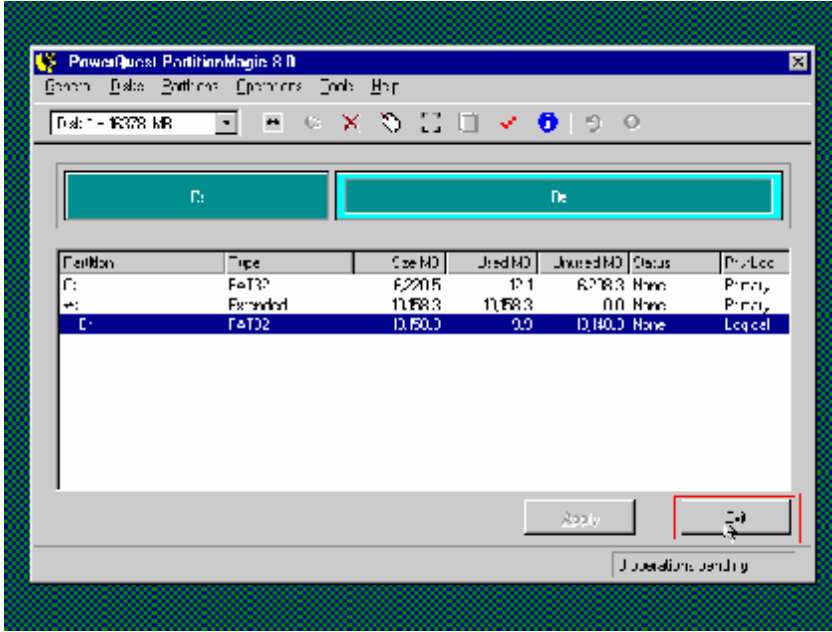
١. اما ان يكون القرص رئيسيا او محليا "قرص ثانوي"
٢. اختيار نوع نظام الملفات كما سبق ذكرة
٣. حجم القرص



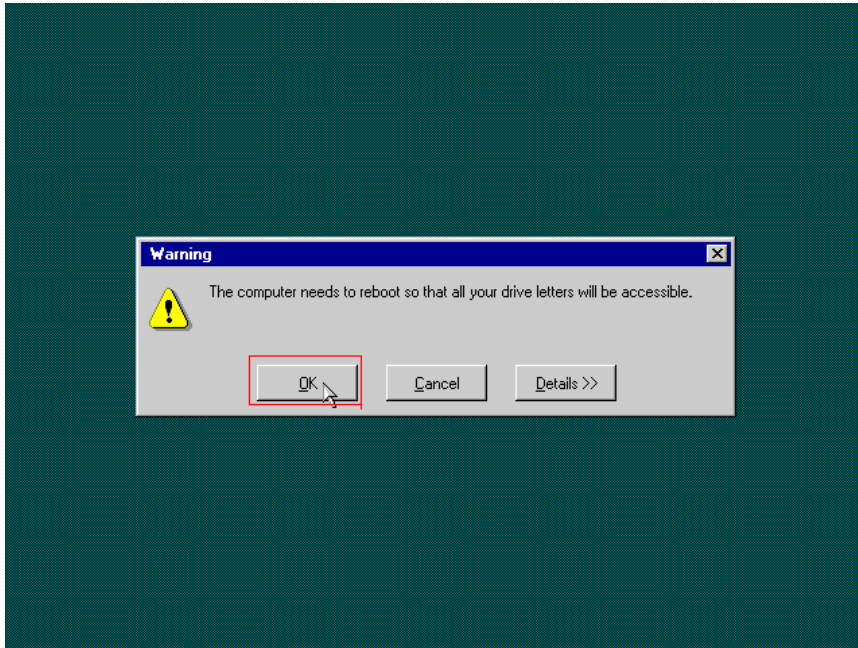
ولتنفيذ الاجراءات السابقة والاحتفاظ بها نختار apply تطبيق
ستظهر لنا رسالة كما في الصور نختار Yes



ستظهر لنا الرسائل السابقة ننتظر ثم نختار OK
كما في الصورة الثانية



نختار Exit



نختار OK



وبعضنا نكون قد انتهينا من شرح هذا البرنامج
ونأمل ان نكون قد وفقنا في تقديم هذا الشرح

ولا نسألكم سوى الصلوة

مع تحيات / ا/ بليغ القباطي

ت/ ٧١٢٨٠٤٢٤٥

بريد الكتروني/ Baleeq@maktoob.com

اليمن - تعز - الحوبان



كل الحق
محافظة
لدى بليغ القباطي