

بِسْمِ اللَّهِ الرَّحْمَنِ الرَّحِيمِ..

السلام عليكم ورحمة الله وبركاته .

شرح مبسط

عن حماية مودم الوايرلس عن
طريق فلترة

الماك أدرس

للأجهزة

الكاتب / محمد ناصر الماوري

Author :

Mohammed Nasser Al-Mawri

طبعاً الكثير حاول يحمي مودمه سواء بَ باستخدام تشفير البيانات المرسلَة والمستقبلة مثل تشفير
WEP / WAP / WAP2

ولكن .. مع كل هذا استطاعوا ان يدخلوا مودمه ..

اليوم الطريقه الي بشرحها .. ان شاء الله تفي بالغرض وماحد بيقدر يدخل مودمك .. الا بأذنك

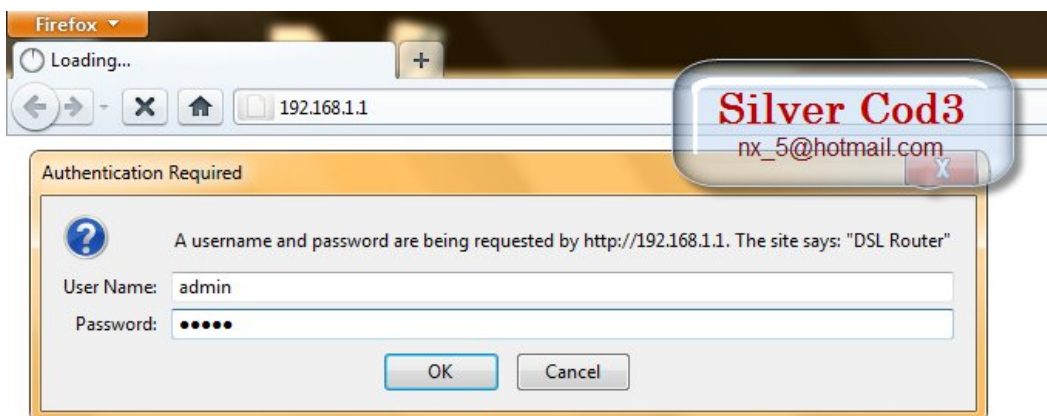
طيب نبدأ من اول خطوه .. وهي الدخول على صفحة المودم .. ندخل المتصفح ونحط

192.168.1.1

او

192.168.1.254

بيظهر لنا مثل هذه الصوره .



ندخل كلمه اليوزر وكلمة السر تبع المودم ..

والافتراضي للـ D-link هو

user : admin
password : admin

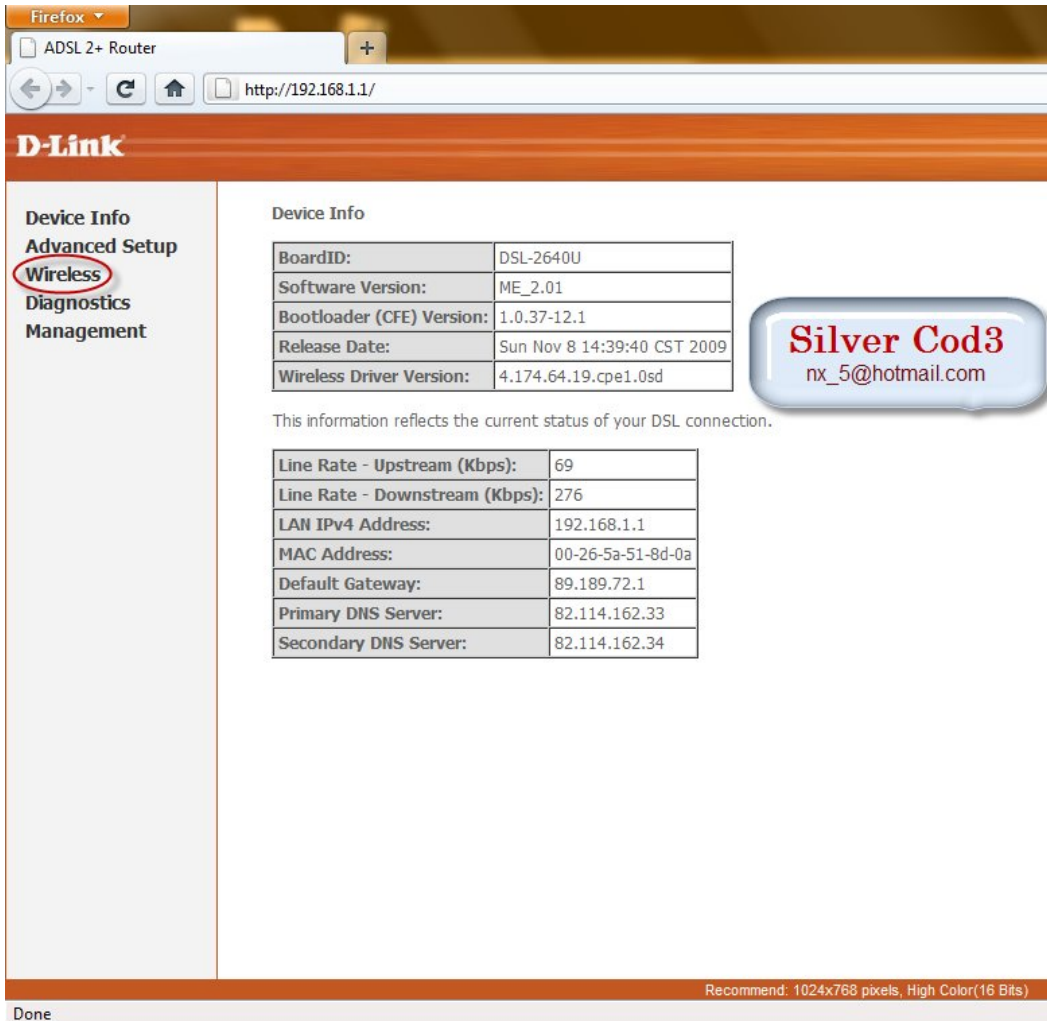
للمودمات الأخرى

اضغط هنا

بتظهر لنا الصفحة التاليه :

وهي صفحة اعدادت مودم الـ D-link

نختار من اليسار تبويب الـ Wireless



The screenshot shows the D-Link ADSL 2+ Router web interface. The browser address bar shows 'http://192.168.1.1/'. The D-Link logo is at the top. On the left sidebar, the 'Wireless' option is circled in red. The main content area displays 'Device Info' with a table of system details. Below this, there is a note: 'This information reflects the current status of your DSL connection.' followed by another table showing DSL connection parameters. A 'Silver Cod3' watermark is visible on the right side of the page.

Device Info	
BoardID:	DSL-2640U
Software Version:	ME_2.01
Bootloader (CFE) Version:	1.0.37-12.1
Release Date:	Sun Nov 8 14:39:40 CST 2009
Wireless Driver Version:	4.174.64.19.cpe1.0sd

This information reflects the current status of your DSL connection.

Line Rate - Upstream (Kbps):	69
Line Rate - Downstream (Kbps):	276
LAN IPv4 Address:	192.168.1.1
MAC Address:	00-26-5a-51-8d-0a
Default Gateway:	89.189.72.1
Primary DNS Server:	82.114.162.33
Secondary DNS Server:	82.114.162.34

Recommend: 1024x768 pixels, High Color(16 Bits)

Done

وبعدھا نختار تبويب الـ MAC Address

Firefox ADSL 2+ Router http://192.168.1.1/

D-Link

Device Info
Advanced Setup
Wireless
Basic
Security
MAC Filter
Wireless Bridge
Advanced
Station Info
Diagnostics
Management

Wireless -- Basic

This page allows you to configure basic features of the wireless LAN interface. You can e network name (also known as SSID) and restrict the channel set based on country requi Click "Apply" to configure the basic wireless options.

Enable Wireless
 Hide Access Point
 Clients Isolation

SSID:
BSSID: 00:26:5A:51:8D:0B
Country:
Max Clients:

Silver Cod3
nx_5@hotmail.com

الآن نفعّل خيار التمكين لهذه الخاصية بـ اختيار Allow

ومن ثمّ .. نختار add

كما في الصورة ..

Firefox ADSL 2+ Router http://192.168.1.1/

D-Link

Device Info
Advanced Setup
Wireless
Basic
Security
MAC Filter
Wireless Bridge
Advanced
Station Info
Diagnostics
Management

Wireless -- MAC Filter

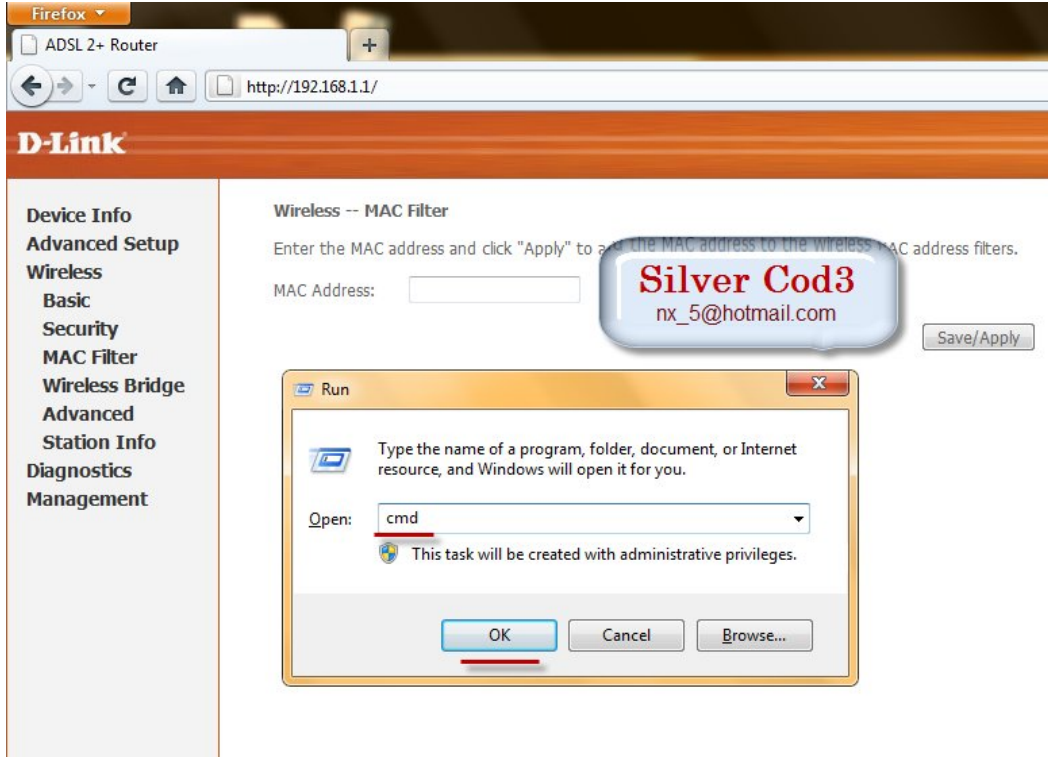
MAC Restrict Mode: Disabled Allow Deny

MAC Address	Remove
00:16:44:D8:AE:3A	<input type="checkbox"/>

Silver Cod3
nx_5@hotmail.com

بعد الضغط على خيار Add

يظهر لنا الآتي ..



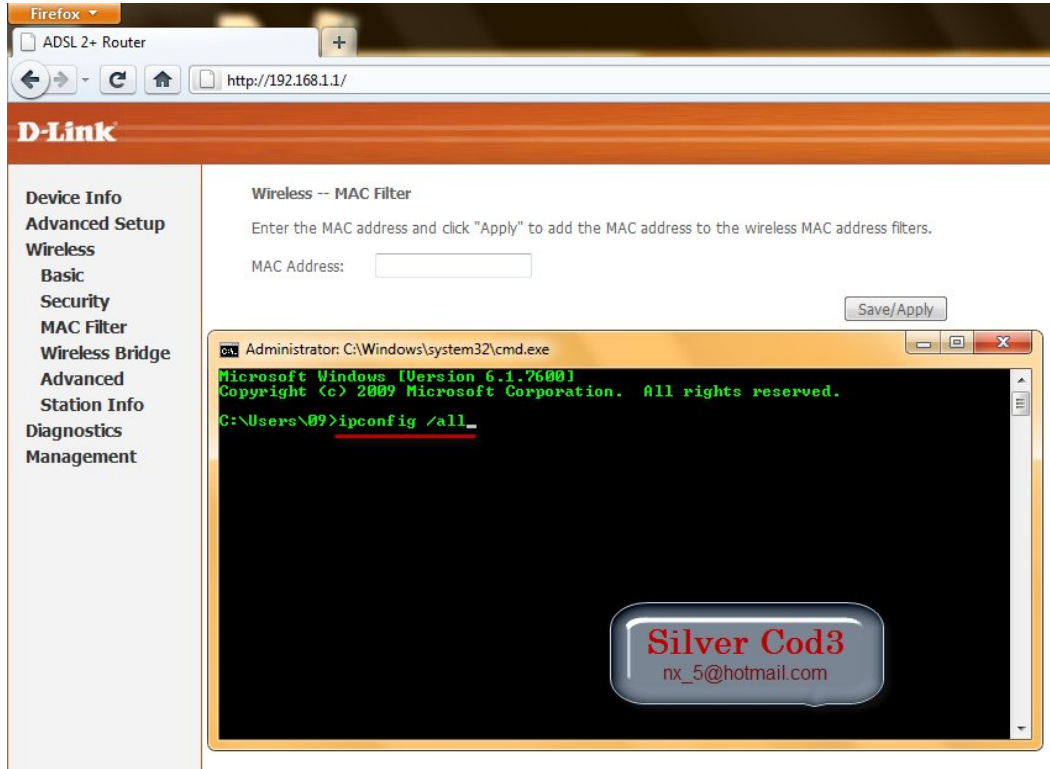
الآن تستخرج الماك ادرس الخاص بجهازك .. عن طريق موجهه الأوامر . cmd

*توضيح :

الماك أدرس : MAC Address هو الرقم الفريد (المميز) لكرت شبكة الوايرلس الخاص بجهازك

نضيف الماك ادرس الى اعدادت المودم .. لإعلام المودم بعدم سماح اي اتصال اخر الى المودم
عدا .. الماك ادرس المصرح له !

لاحظ الصورة .



كما تلاحظ استخدمنا . الأمر ipconfig /all لاستخراج جميع بيانات القطع المركبه على الجهاز التي لها علاقه بالشبكات ..

*تنويه :

عند استخدام هذا الامر يظهر لنا جميع بيانات كروت الشبكه .. ومن الطبيعي انه يوجد كرت الشبكة الأرضي Ethernet card و الـ Wireless card المطلوب هنا هو الماك ادرس (MAC Address) الخاص بكروت شبكة الوايرلس ! وليس كرت الشبكة الأرضيه.

لاحظ الصورة .

The screenshot shows the D-Link router's web interface. The main page is titled "Wireless -- MAC Filter" and contains a "MAC Address:" input field and a "Save/Apply" button. An inset window shows a Windows command prompt with the following output:

```
Select Administrator: C:\Windows\system32\cmd.exe
IP Routing Enabled. . . . . : No
WINS Proxy Enabled. . . . . : No

Ethernet adapter Local Area Connection* 9:

Media State . . . . . : Media disconnected
Connection-specific DNS Suffix . . . . . : 
Description . . . . . : TAP-Win32 Adapter U9
Physical Address. . . . . : 00-FF-F9-9D-65-C4
DHCP Enabled. . . . . : Yes
Autoconfiguration Enabled . . . . . : Yes

Wireless LAN adapter Wireless Network Connection:
Connection-specific DNS Suffix . . . . . : 
Description . . . . . : Realtek RTL8187B Wireless 802.11b/g 54Mbps
USB 2.0 Network Adapter
Physical Address. . . . . : 00-16-44-D8-AE-3A
DHCP Enabled. . . . . : Yes
Autoconfiguration Enabled . . . . . : Yes
Link-local IPv6 Address . . . . . : fe80::e5ad:7e55:f27d:ddfa%13(Preferred)
IPv4 Address. . . . . : 192.168.1.3(Preferred)
Subnet Mask . . . . . : 255.255.255.0
Lease Obtained. . . . . : 14 August, 2010 7:44:28 PM
Lease Expires . . . . . : 15 August, 2010 8:51:35 PM
```

وبعدھا نضغط على Save/apply لحفظ الخبيصه الي سوينها



..والان جرب اتصل بالمودم من اي جهاز آخر .. مابتقدر

الا بعد ان تضيف الماك ادرس الخاص بذلك الجهاز الى اعدادات المودم .. كما في الشرح أعلاه

بهذا ، ينتهي الشرح ..

جميع الحقوق محفوظة لي (Silver Cod3)

يسمح بالنقل فقط في حالة ذكر المصدر

حماية المودم من الإختراق
عن طريق فلترة
الماك آدرس
للأجهزة

Author :

Mohammed Mawri