

الفصل الأول:

تشييك جهازين

بتقنية الـ

CROSS OVER

بِسْمِ اللَّهِ الرَّحْمَنِ الرَّحِيمِ

وحدة- عمل- تقدم

جمهورية تشاد

جامعة الملك فيصل

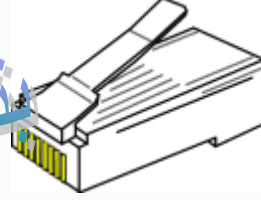
كلية هندسة الحاسوب وتكنولوجيا المعلومات

الفرقة الثالثة

المجموعة الأولى

خطوات تشبيك جهازين

تقنية CrossOver



تحت إشراف:-

م/حسن عبد الله أبكر

إعداد كل من :-

آدم موسى عبد الله

إدريس محمد جادو

حسنة إبراهيم تجاني

رقية يحيى هارون

عبد الرحمن موسى

محمد علي عبد الكريم

العام الجامعي

2010-2011م

المحتويات

- 1- تسمية الجمار ومجموعة العمل
- 2- إعداد الـ IP
- 3- مشاركة الملفات
- 4- مشاركة الطابعة
- 5- مشاركة الإنترنت
- 6- جعل الجمار خادم

أولاً/ خطوات تسمية الجهاز

- نقر بالزر الأيمن على رمز جهاز الكمبيوتر تظهر لنا قائمة بهذا الشكل

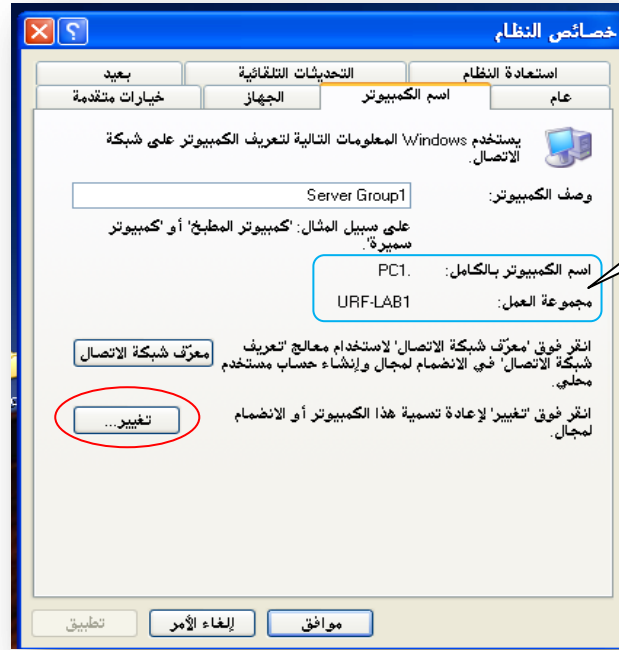


- نختار منها خصائص.

بعد ذلك تظهر نافذة لديها عدة خيارات كما في هذا الشكل



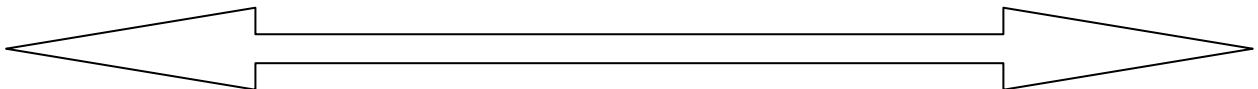
- نختار التبويب اسم الكمبيوتر كما في هذا الشكل



تظهر نافذة فيها عدة خيارات نختار من تلك النافذة تغيير تظهر لنا نافذة أخرى فيها اسم الكمبيوتر ومجموعة العمل فنقوم بكتابة اسم الكمبيوتر PC1 ومجموعة العمل URF-LAB1 ثم نقر على موافق،

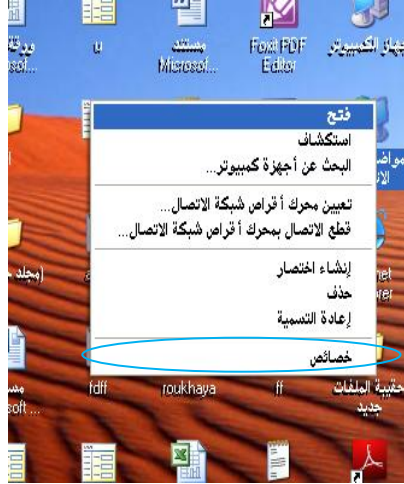


فيطلب الجهاز إعادة التشغيل فنقر على موافق فيتم إعادة التشغيل ليكتمل بذلك تسمية الجهاز ومجموعة العمل

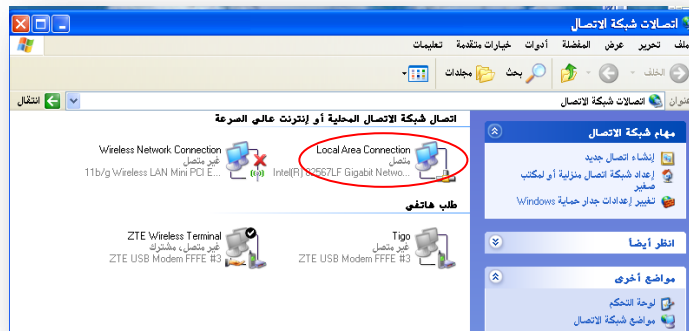


ثانياً/ خطوات إعداد IP :

- نقر بالزر الأيمن على مواضع شبكة الاتصالات تظهر قائمة كما في هذا الشكل نختار منها الأمر خصائص.



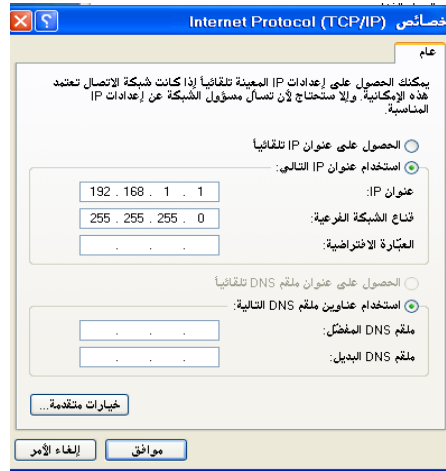
- فتظهر نافذة اتصال شبكة الاتصال المحلية أو إنترنت علي السرعة كما في هذا الشكل.



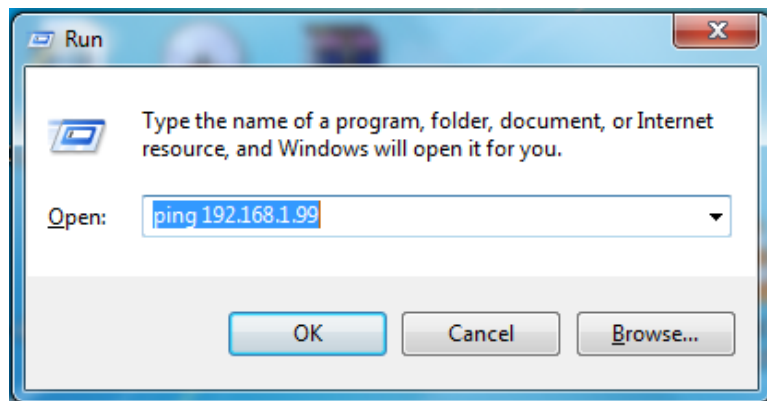
- نختار Local Area Network فننقر عليها بالزر الأيمن ثم نختار الأمر خصائص فتظهر لنا نافذة.

- نعلم على TCP/IP ثم نختار خصائص، بعد ذلك تظهر لنا نافذة كما في الشكل أدناه.

- داخل هذه النافذة هناك خيارين للحصول علي IP، نختار الطريقة اليدوية، ونكتب الـ IP مثلا 192.168.1.1 و قناع الشبكة 255.255.255.0 ثم نضغط على موافق كما في الشكل التالي.



بعد إدخال الـ IP نذهب إلى زر ابدأ ونختار تشغيل فنظهر لنا نافذة التشغيل نكتب في النافذة ping 192.168.1.99 ثم نضغط موافق. كما في الشكل التالي:



فنظهر لنا نافذة كما في الشكل التالي:


```
C:\Windows\system32\ping.exe
Pinging 192.168.1.99 with 32 bytes of data:
Reply from 192.168.1.99: bytes=32 time<1ms TTL=128
Reply from 192.168.1.99: bytes=32 time<1ms TTL=128
Reply from 192.168.1.99: bytes=32 time<1ms TTL=128
```

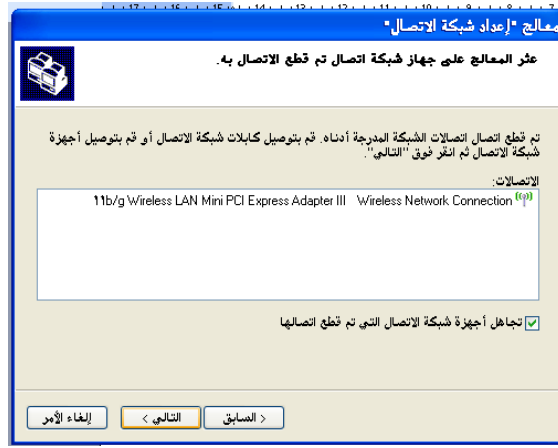
ثم نكرر أمر Ping على بقية الأجهزة المتصلة بالشبكة للتأكد من عملها بشكل صحيح.

إعداد معالج شبكة الاتصال

نذهب إلى مواضع شبكة الاتصال



نضغط على التالي



ثم التالي



في حالة الجهاز الخادم نختار الخيار الأول ثم نضغط التالي



أما في أجهزة Client نختار الخيار الثاني ثم نضغط على التالي



نضغط التالي



نحدد نوع الاتصال بالانترنت من هذه القائمة



ثم نحدد الاتصال الخاص بالأجهزة (سلكية أم لاسلكية) ثم نضغط على التالي

معالج إعداد شبكة الاتصال

امنح هذا الكمبيوتر وصفاً واسماً.

وصف الكمبيوتر: Server Group
على سبيل المثال: كمبيوتر حجرية الاجتماعات أو كمبيوتر ماهر

اسم الكمبيوتر: PC1
على سبيل المثال: الاجتماعات أو ماهر

اسم الكمبيوتر الحالي: PC1

يحتاج بعض "موفر خدمة إنترنت" (ISP) استخدام اسم كمبيوتر محدد. غالباً ما يحدث هذا مع أجهزة الكمبيوتر التي تستخدم أجهزة مودم. إذا كانت هذه هي حالة الكمبيوتر لديك، لا تتم بتغيير اسم الكمبيوتر الذي تم توفيره من قبل موفر خدمة إنترنت.

اعرف المزيد حول أسماء أجهزة الكمبيوتر وأوصافها.

إلغاء الأمر < التالي > السابق

نكتب وصف الكمبيوتر واسم الكمبيوتر ثم نضغط على التالي

معالج إعداد شبكة الاتصال

قم بتصميم شبكة الاتصال لديك.

قم بتصميم شبكة الاتصال لديك بتحديد اسم لمجموعة العمل أدناه. يجب أن يكون لكافة أجهزة الكمبيوتر على شبكة الاتصال نفس اسم مجموعة العمل.

اسم مجموعة العمل: URF-LAB1
على سبيل المثال: OFFICE أو HOME

إلغاء الأمر < التالي > السابق

نكتب اسم مجموعة العمل مثلاً URF-LAB1 ثم نضغط التالي

معالج إعداد شبكة الاتصال

مشاركة الملفات والطابعات

تؤدي مشاركة الملفات والطابعات إلى توفير مجلد "المستندات المشتركة" لجميع على شبكة الاتصال. وتؤدي كذلك إلى منح حق الوصول للطابعة المشتركة المتوفرة.

ماذا تريد أن تفعل؟

تمكين مشاركة الملفات والطابعات
سيتم تكوين جدار حماية Windows للسماح بمشاركة الملفات والطابعات على شبكة الاتصال.

تعطيل مشاركة الملفات والطابعات
سيقوم جدار حماية Windows بحظر مشاركة الملفات والطابعات على شبكة الاتصال. إذا قمت بالفعل بمشاركة الملفات والطابعات، لن تعد كذلك.

إلغاء الأمر < التالي > السابق

نحدد تمكين مشاركة الملفات والطابعات ثم نضغط التالي

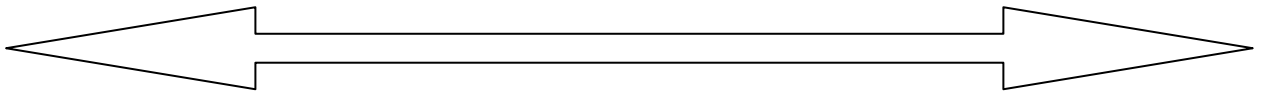


نضغط علي التالي



ننتظر قليلا حتى يكتمل الإعداد ثم نضغط على موافق.

نذهب إلى شريط المهام ونختار من مهام شبكة الاتصال عرض أجهزة مجموعة العمل بعد ذلك يظهر لنا الأجهزة المتصلة في الشبكة.

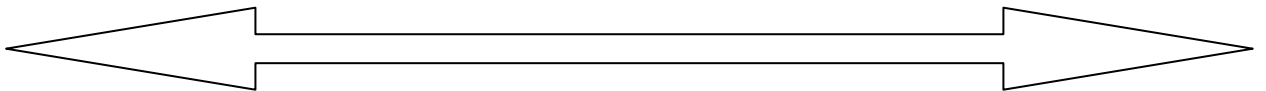


خطوات مشاركة الملفات

- نقر بالزر الأيمن على المجلد المراد مشاركته تظهر قائمة كما في هذا الشكل

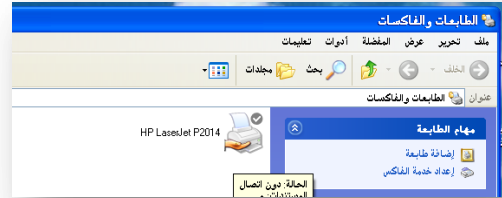


- نختار الأمر مشاركة وأمان، تظهر لنا نافذة .
- نعلم علي مشاركة هذا المجلد ثم نضغط على زر موافق كما في هذا الشكل.

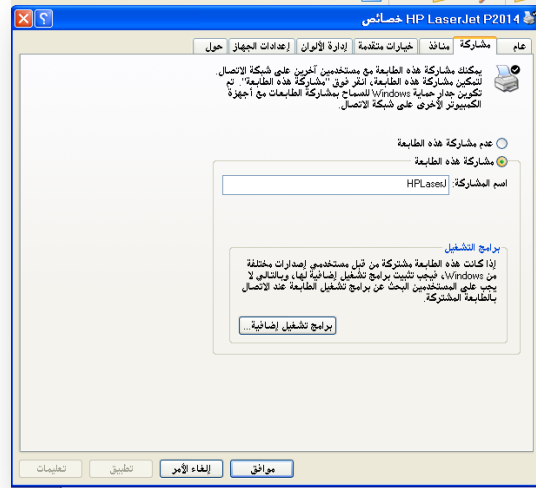


رابعاً/ مشاركة الطابعة

الخطوة الأولى نثبت الطابعة على الجهاز الخادم
ثم نذهب إلى الطابعات والفاكسات ونحدد الطابعة المراد مشاركتها، ثم ننقر عليها بالزر الأيمن
ونختار الأمر مشاركة وأمان كما في الشكل التالي



نضغط بالزر الأيمن على الطابعة ثم نختار الأمر مشاركة فتظهر لنا نافذة كما في الشكل التالي:



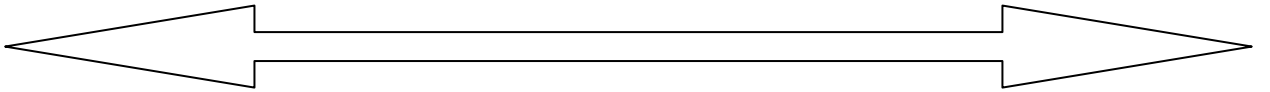
نحدد خيار لنا علامة المشاركة في الطابعة

أما بالنسبة للأجهزة الأخرى المتصلة بالشبكة

1- نذهب إلى الطابعات والفاكسات ونختار من التبويب إضافة طابعة جديدة
ثم نختار طابعة موصلة إلى كمبيوتر آخر كما هو موضح بالأشكال الآتية:-

2- نذهب إلى مواضع شبكة الاتصال ونختار عرض مجموعة العمل

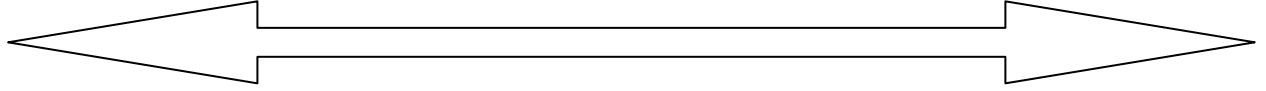
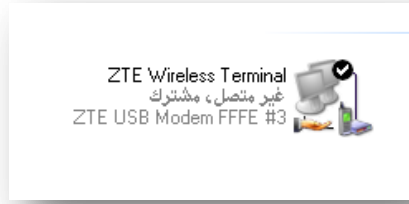
ثم ندخل على الجهاز الخادم (المثبت عليه برنامج تعريف الطابعة) فنجد الطابعة التي تم تثبيتها
ثم ننقر عليها نقرتين سريعتين وننتظر قليلاً فيتم تثبيت الطابعة على الجهاز كما في الشكل
التالي:



خامساً/ مشاركة الإنترنت

أولاً ندخل مودم انترنت ونثبت برنامج تشغيل المودم على الجهاز بعد الانتهاء من التثبيت نفتح البرنامج ونتصل بالانترنت للتأكد من عمله ثم نذهب إلى مواضع شبكة الاتصال ونختار عرض اتصالات الشبكة ثم نختار المودم المراد مشاركته

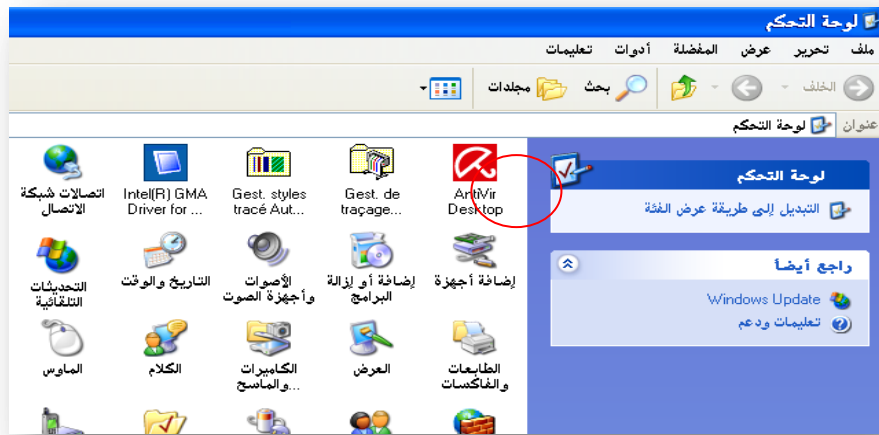
نضغط عليه بالزر الأيمن ونختار منها الأمر خصائص ثم نختار مشاركة الانترنت ثم موافق بعد ذلك يظهر علامة المشاركة على المودم كما في الشكل التالي:



سادساً/ خطوات جعل الجمار خادم :

ننقر علي لوحة التحكم من زر ابدأ.

- تظهر نافذة نختار منها إضافة أو إزالة البرامج كما في هذا الشكل.



- نختار إضافة أو إزالة مكونات windows تظهر نافذة كما في الشكل التالي.



- تظهر نافذة معالج مكونات windows كما في الشكل.



- نعلم علي IIS ثم ننقر علي تفاصيل ونعلم علي كل الخيارات التي تظهر في نافذة التفاصيل ثم نقر علي موافق ثم التالي بعض ذلك يطلب منا الجهاز بإدخال اسطوانة

windows نقوم بإدخالها ثم نضغط على موافق فننتظر قليلا حتى يكتمل التثبيت ثم ننقر على إنهاء كما في هذا الشكل.

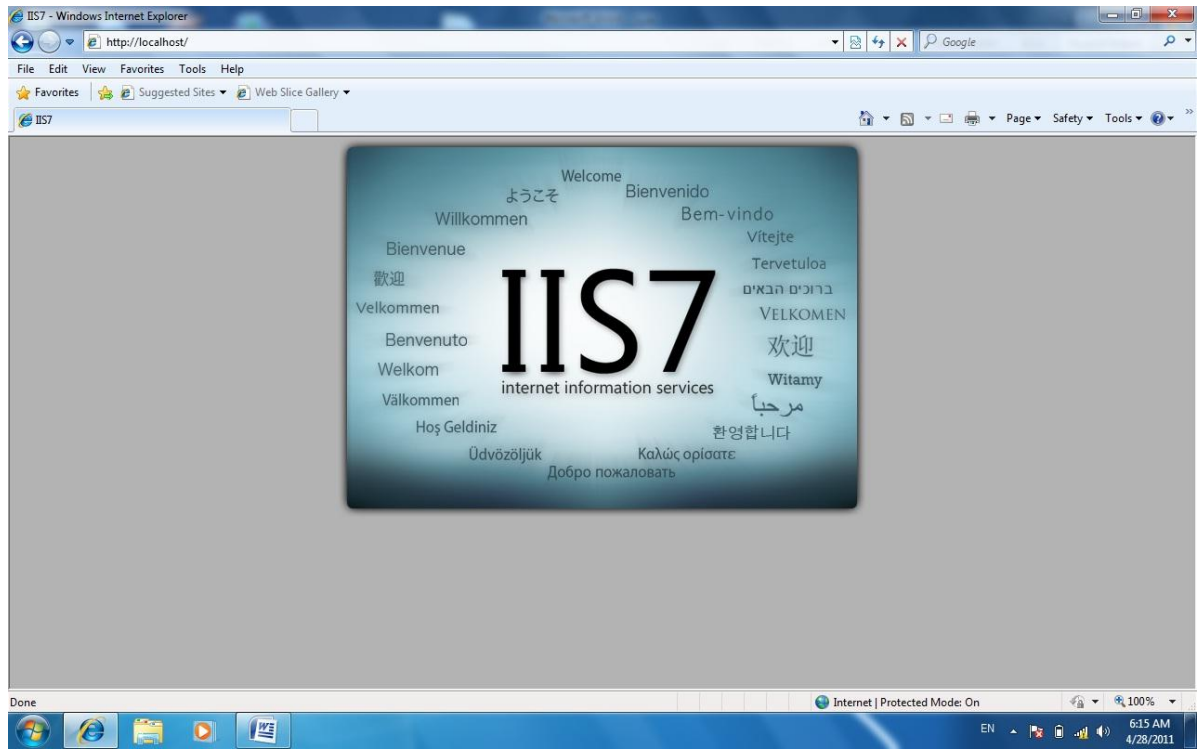


تلقائيا يتم إنشاء مجلد علي القرص C باسم Inetpub ويحتوي بداخله على مجلدات فرعية ، والأهم هنا يوجد بداخله مجلد باسم wwwroot والتي نضع عليها صفحات الانترنت.

ولكي يتكون الجهاز خادم يجب تثبيت الآتي:

- ✓ IIS كما هو موضح أعلاه.
- ✓ برنامج framework 2.0 أو إصدار أعلى.

وللتأكد من إن الجهاز خادم نذهب إلى صفحة المتصفح ونكتب في شريط العنوان Localhost أو 127.0.0.0 ثم نضغط على موافق فنظهر لنا صفحة كما هو موضح بالشكل التالي:



مكتبة محمد علي

الفصل الأول