



بِسْمِ اللَّهِ الرَّحْمَنِ الرَّحِيمِ



## موضوعنا اليوم عن مشاركة الملفات بين XP و 7

سنغطي إن شاء الله في هذا الموضوع الامور التالية :-

- 1- كيفية مشاركة الملفات عن طريق DHCP دون الحاجة لعمل IP بشكل يدوي
- 2- عمل كلمة سر (أو بدون كلمة سر) للدخول في المجلدات المشاركة لكلا النظامين
- 3- إعطاء صلاحيات للدخول في المجلد من حذف وتعديل أو قراءة فقط
- 4- كيفية إخفاء مجلد المشاركة



بسم الله نبدأ

تخيل معي أنك في معمل حاسب يوجد فيه ١٠ أجهزة فقط والأجهزة ٥ منها تحتوي على win xp وال ٥ الباقية win 7

## جميل جداً

الآن لدى المدرس سيدي برامج ويريد نسخها على **كل الأجهزة العشرة** .. هل من المعقول يروح لكل جهاز يدخل فيه سيدي وينسخ السيدي على الجهاز الأول ثم يدخلها مرة ثانية إلى الجهاز الثاني ثم الثالث ... إلى العاشر .. **سيأخذ وقت طويل** هذا غير الأجهزة التي لا تحتوي على محرك أقراص مضغوطة .. مشكلة !!!

أم أقوم بعمل مشاركة مجلد بين الأجهزة وأنسخ السيدي فقط في **جهاز واحد** وأعمل عليه مشاركة ومن ثم أجد محتويات السيدي على جميع الأجهزة المشاركة دون الحاجة لإدخال السيدي لكل جهاز

هذي الفكرة باختصار



### ماذا يقصد بمشاركة الملفات ؟

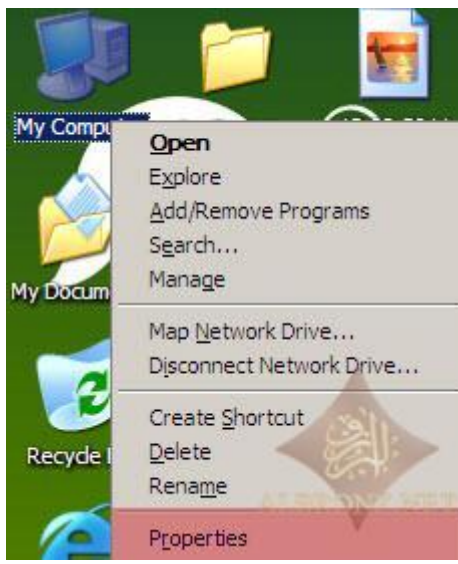
هي عملية تحضير الملفات بطريقة تسمح بتوفيرها لمستخدمين آخرين لاطلاع عليها أو إستخدامها على جهاز كمبيوتر آخر، أو تحميلها من الشبكة



### لعمل مشاركة الملفات هناك ٣ شروط يجب توفرها

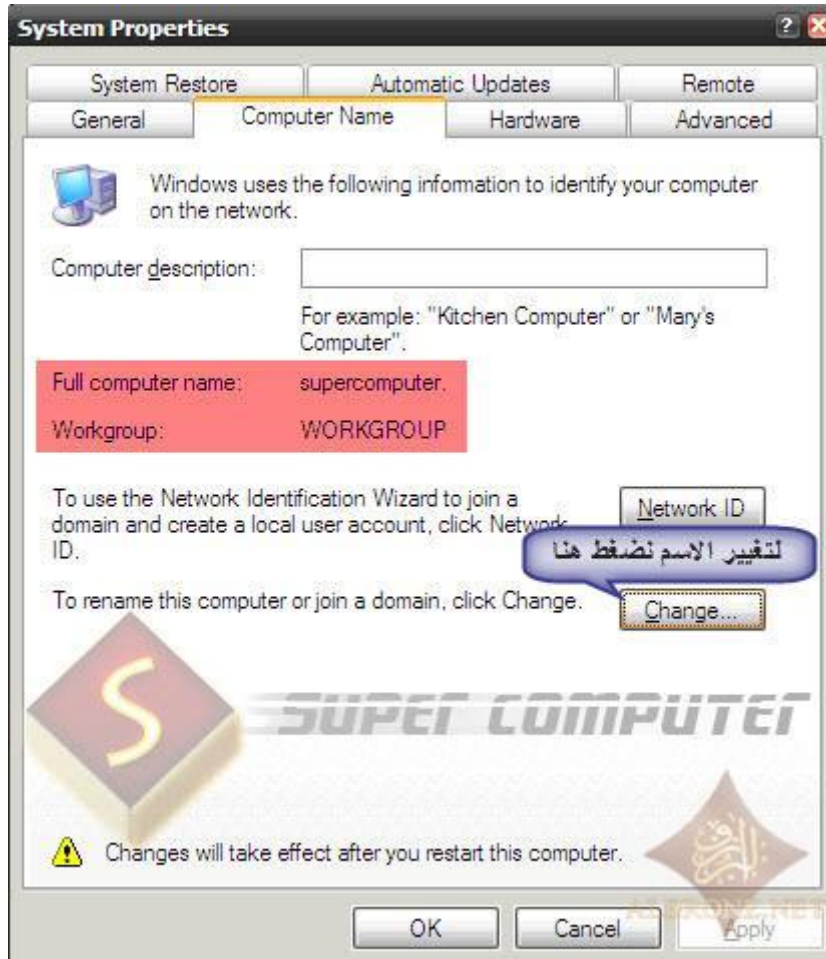
- 1- وجود كرت شبكة في كل جهاز (سواء كان وايرليس أو كيبيل)
- 2- أن تكون جميع الأجهزة من نفس مجموعة العمل WorkGroup
- 3- وجود IP في كل جهاز

الآن سنقوم بجعل الكمبيوتر مجموعة العمل WorkGroup



لاحظ الجزء المظلل بالأحمر

اسم الجهاز واسم مجموعة العمل



\*يجب أن لا يتكرر اسم الجهاز مع الأجهزة الأخرى لأنه سيظهر

رسالة خطأ

لكي نقوم بتغيير اسم الجهاز نقوم بالضغط على Change سيظهر لنا التالي

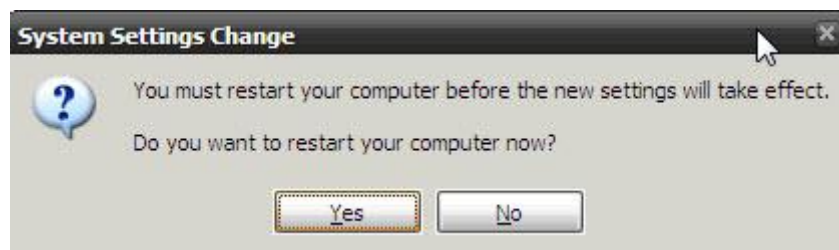


بعد كتابة اسم الجهاز واختيار WorkGroup نضغط على OK

ثم



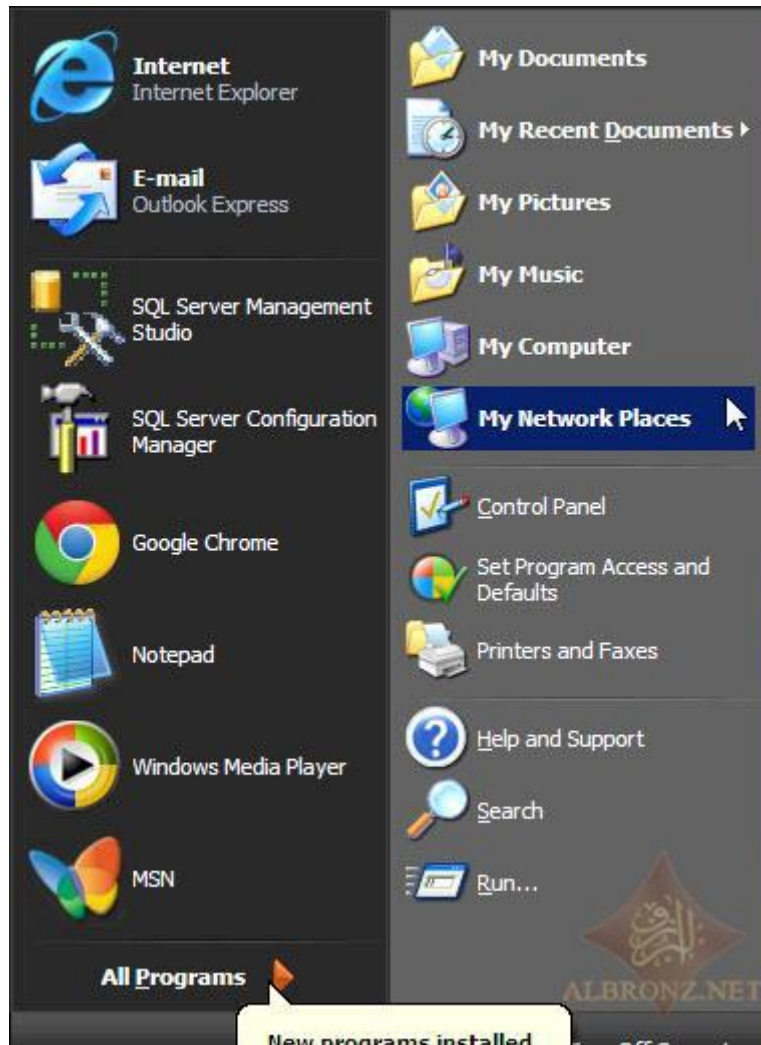
بعدها سيطلب منك إعادة تشغيل الجهاز << هذي الخطوة ضرورية جداً



انتهينا من الشرط الثاني

نجي للشرط الثالث وهو وجود IP

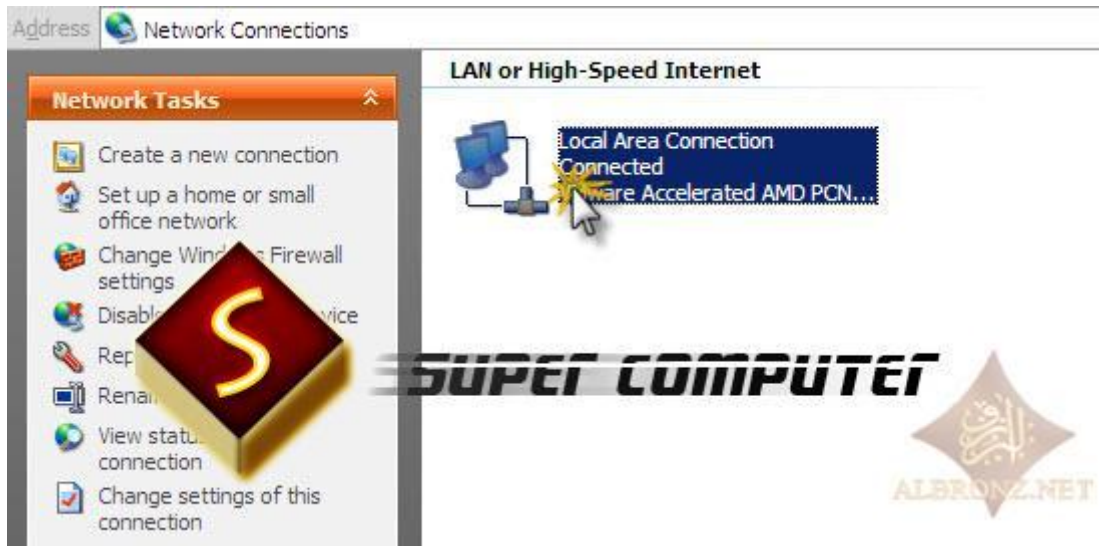
ندخل عليها من قائمة إبدأ ثم نختار مواضع شبكة الاتصال



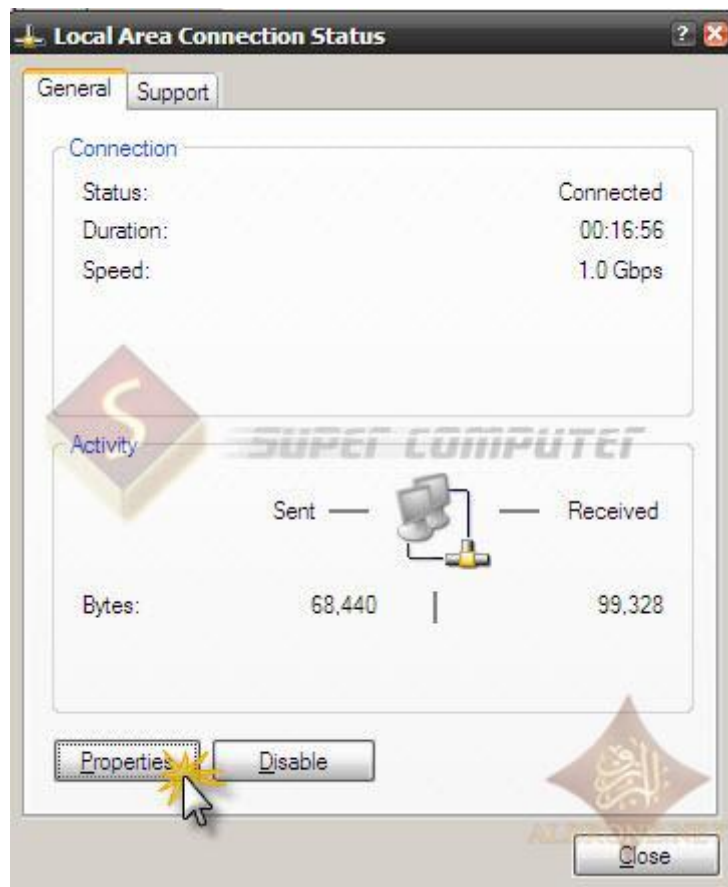
ثم



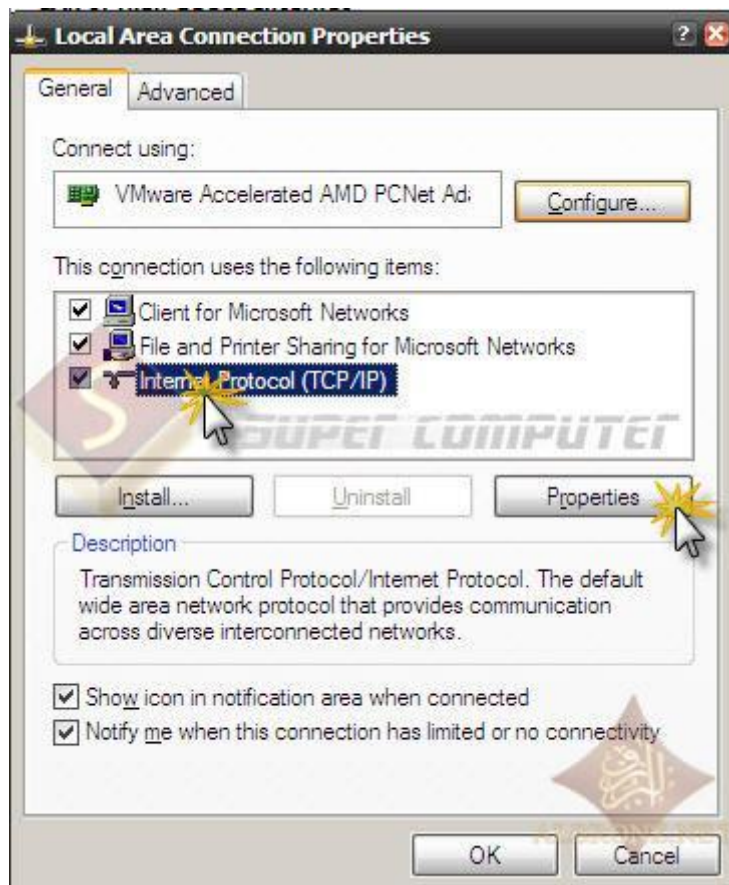
ثم نختار الاتصال



و دبل کلیک علیه  
ثم نضعط علی خصائص

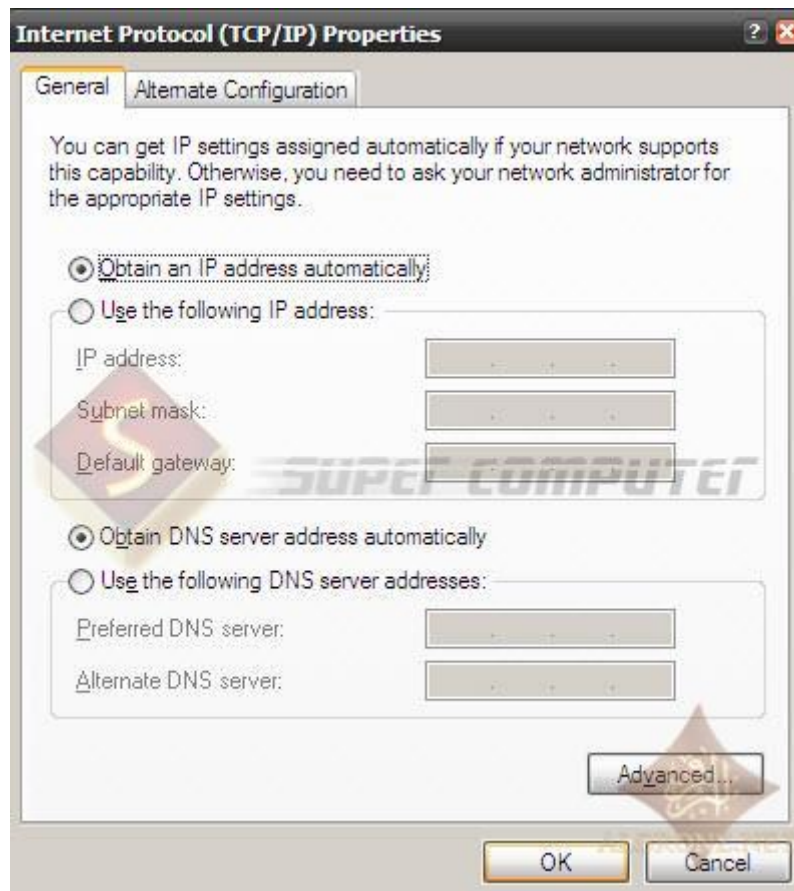


ثم نختار TCP/IP  
ثم خصائص



ستلاحظ اختيار

## Obtain an IP address Automatically



وهو ما أقصد به كتابة الـ IP بشكل تلقائي من المودم الموجود لديك

## وهو بروتوكول DHCP

## D ynamic Host Configuration Protocol

وظيفتها :

يقوم على توزيع عناوين IP وملحقاتها على أجهزة الشبكة تلقائياً سواء من السيرفر أو المودم

لاحظ الـ ip هو ١٩٢,١٦٨,٢٣٣,١٢٨



الجهاز الآخر سيكون نفس الـ ip لكن الاخير يختلف

192.168.233.129

وهكذا حسب عدد الأجهزة الموجودة لديك

انتيهنا من الثلاثة الشروط والله الحمد



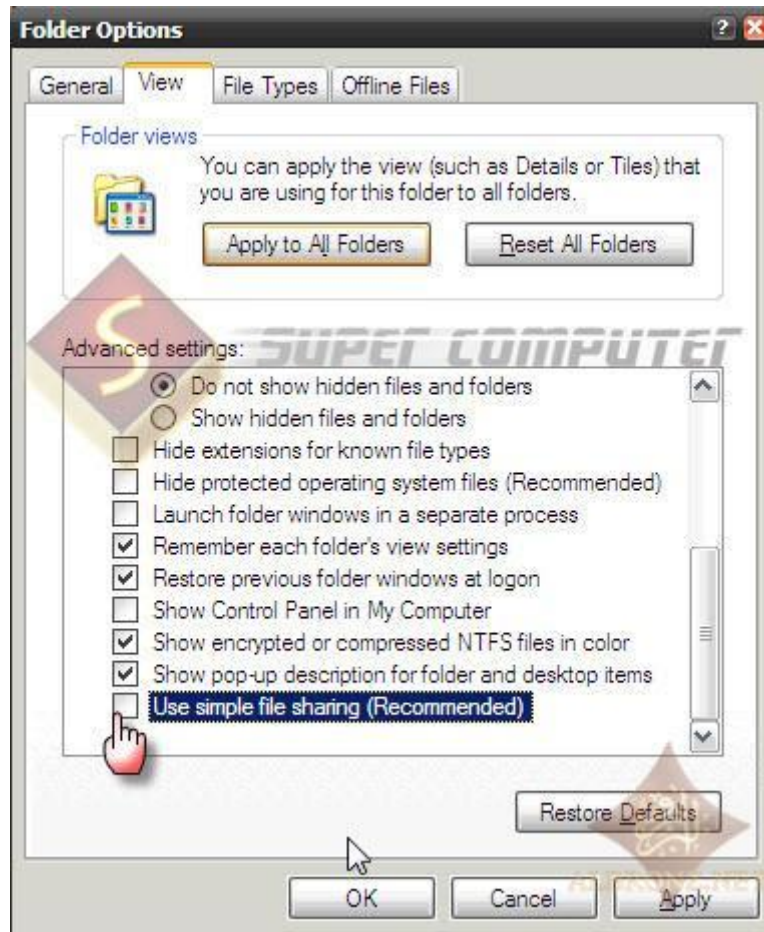
البحين في خطوة مهمة لازم نسويها قبل ما نسوي مشاركة

من قائمة أدوات - خيارات



نزيل علامة صح من أمام عبارة

Use simple file sharing

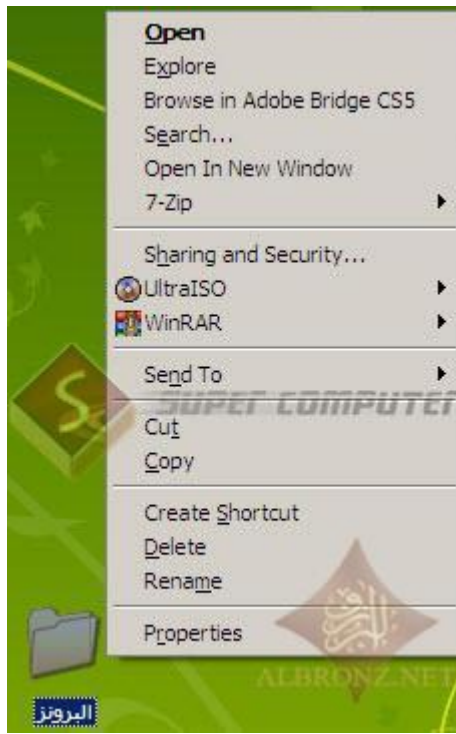


حترفوا السبب ليه شلنا علامة صح بعد شوي

الآن نسوي مجلد جديد ونسميه مثلا البرونز



ثم يمين الفارة ونختار خصائص



نختار تبويب sharing

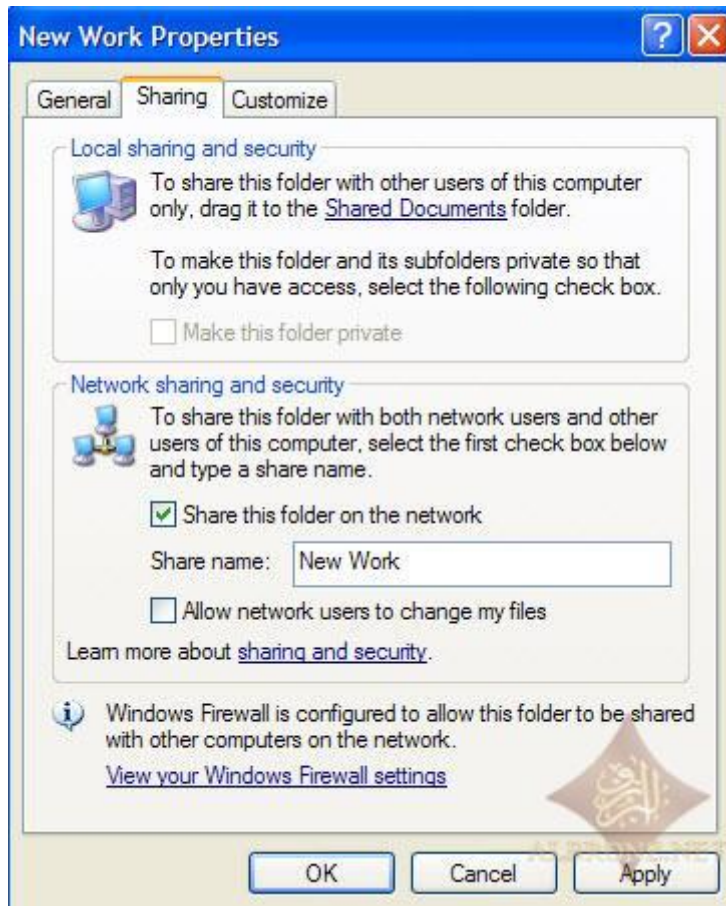
الآن حتعرفوا ليه شلنا علامة صح

نلاحظ وجود زر Pemiissions



إذا لم نزيل علامة صح نلاحظ إختفاء الزر وتغير شكل القائمة

كالتالي



كانت هذي معلومة عالسريع



الآن نكمل

نضغط من الصورة السابقة Ppermissions

وفيها صلاحيات المستخدمين الذين ستشاركون المجلد



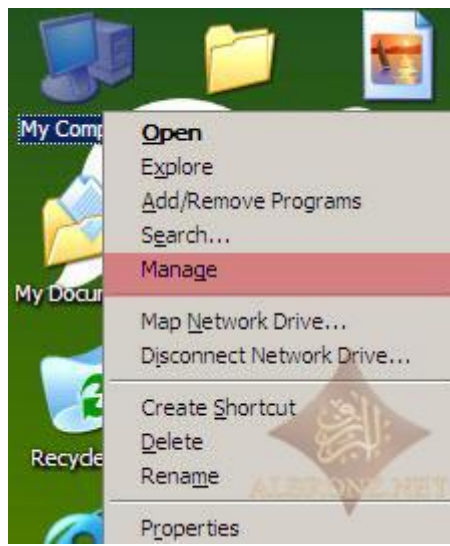
ولك الحرية في الاختيار

بعد الضغط على OK ستلاحظ وجود يد تحت المجلد ليبدل أنه مشترك



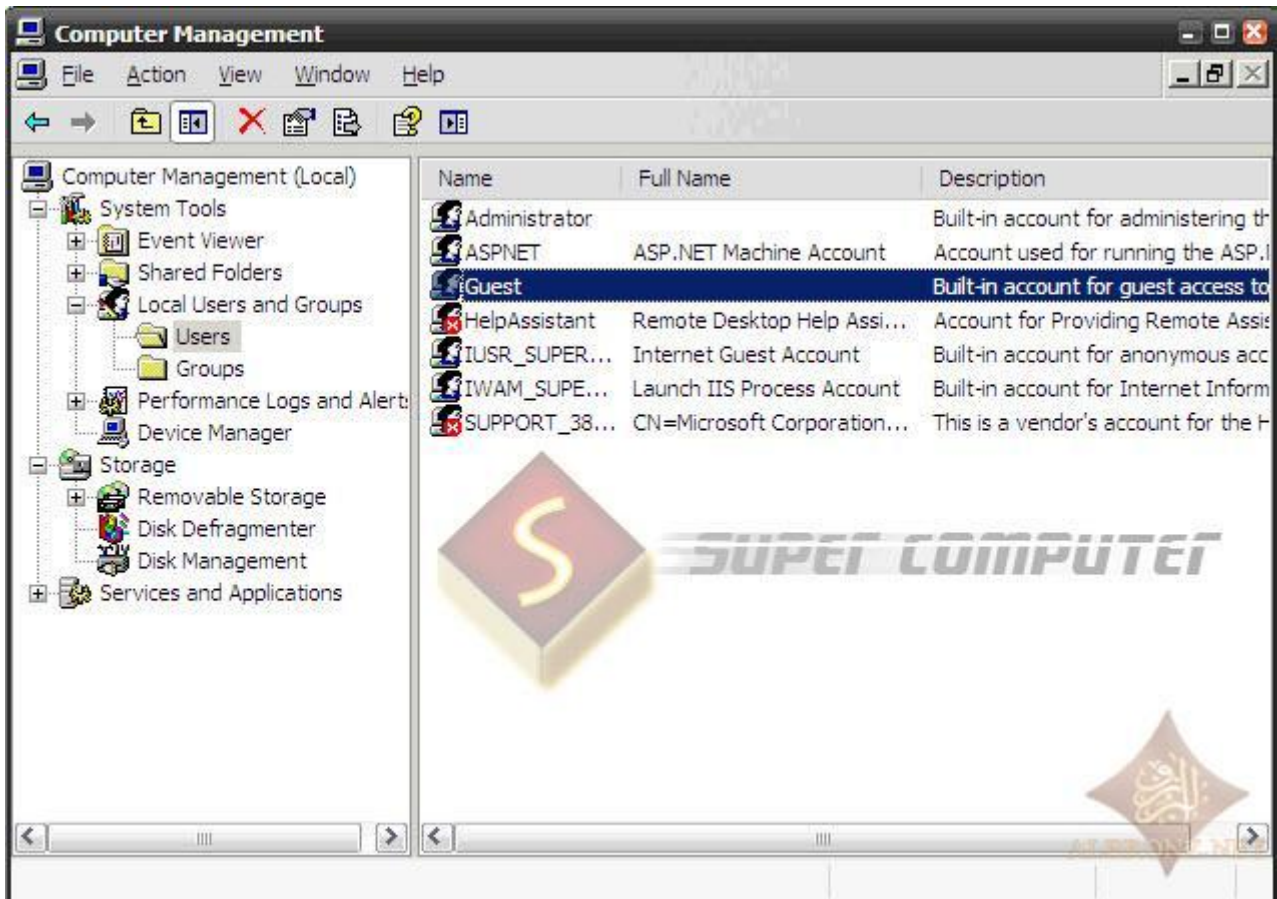
الحين سنفعل كلمة المرور للدخول على المجلد المشترك

من جهاز كمبيوتر - يمين الفارة واختيار - إدارة



ثم نختار من اليسار Users

ومن اليمين نختار Guest



www.albronz.net

منتديات البرونز

يمين الفارة ونختار

Set Password



نضغط على proceed



نقوم بكتابة كلمة المرور في الخانة الأولى

ونعيد كتابتها في الخانة الثانية



في حالتي لم أكتب كلمة المرور وإنما تركتها فارغة وضغبت على Ok

وستظهر لك هذي الرسالة



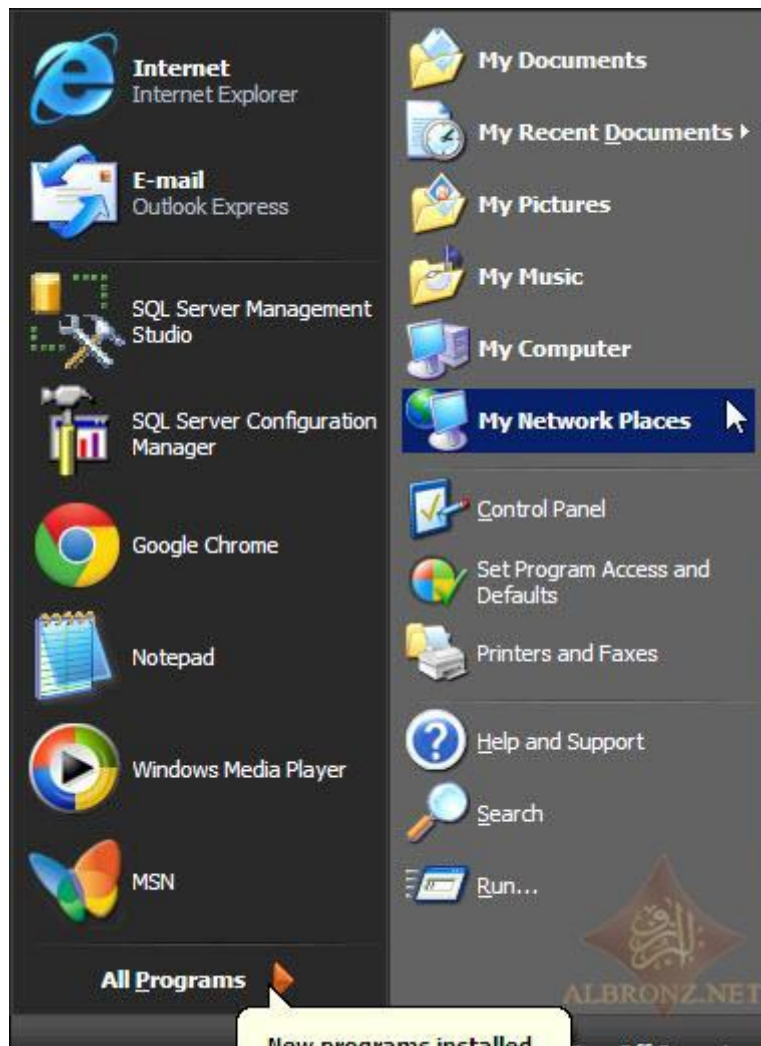
إلى هنا خلصنا من ويندوز XP



الآن إذا عندك جهاز كمبيوتر ثاني عليه ويندوز xp

اعمل عليه نفس الخطوات وبعد الإنتهاء اعمل التالي في أي جهاز كمبيوتر





ثم نختار

## View WorkGroup computer



ستظهر لديك الأجهزة المشاركة معك



عند الدخول مثلا لجهاز super computer

تلاحظ شكل المجلد المشترك



بدون ما يطلب كلمة مرور لأننا في السابق لم ننشئ كلمة المرور



أما إذا وضعنا كلمة المرور فستظهر لنا هذي النافذة للدخول على الجهاز



نكتب كلمة المرور ويسظهر لنا المجلد المشارك

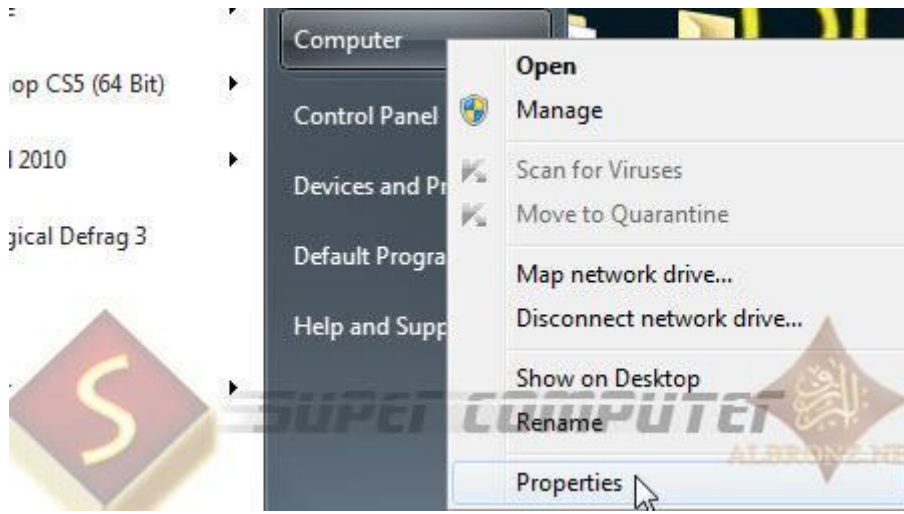
إلى هنا تم الإنتهاء من ويندوز XP

www.albronz.net

منتديات البرونز

الآن ننتقل إلى ويندوز ٧

لازم يكون workgroup



ونلاحظ الجهاز workgroup واسمه Pro

Computer name, domain, and workgroup settings

Computer name: Pro

[Change settings](#)

Full computer name: Pro

Computer description:

Workgroup: WORKGROUP

www.albronz.net

منتديات البرونز

ونفس الشيء مع الـ ip

نضغط على الاتصال تظهر لنا القائمة نختار منها



طبعاً لأنني شغال على وايرليس راح أضغط على

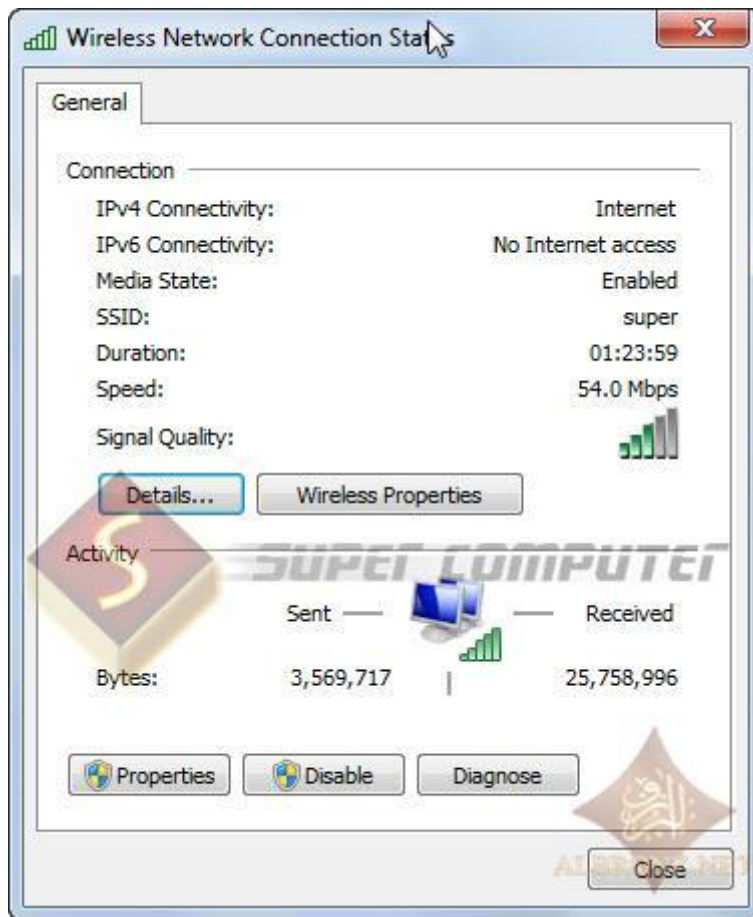
**wireless network connection**

أما إذا كنت شغال عن طريق كيبيل سيظهر لديك

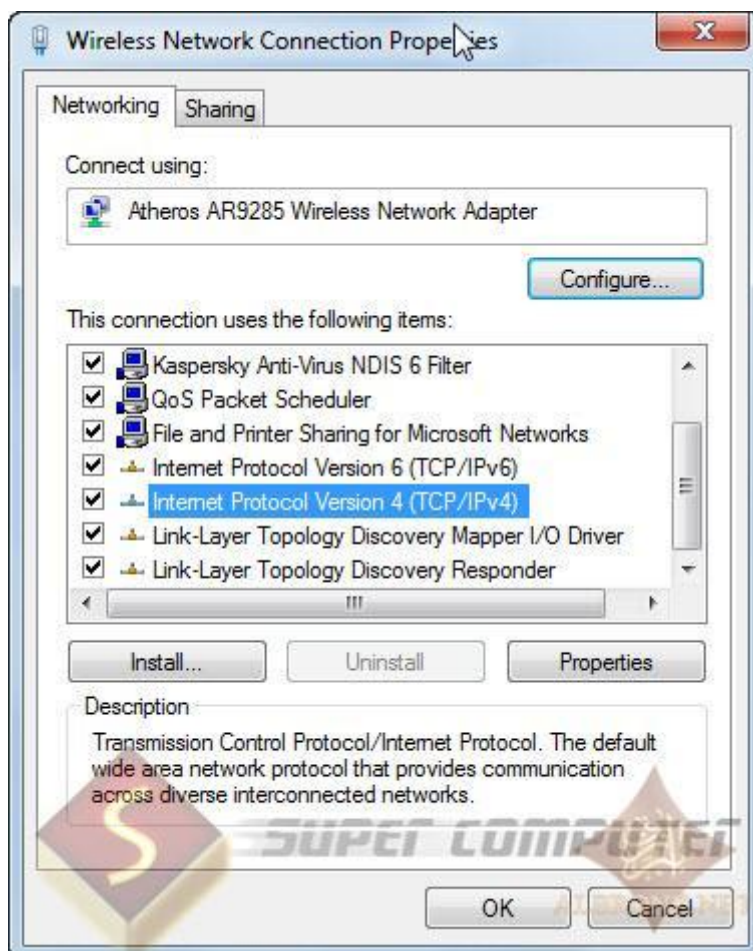
**Local Area Connection**

تظهر لنا

ونضغط على خصائص Properties



نختار 4 TCP/IP version ثم properties



ونجعلها كالتالي



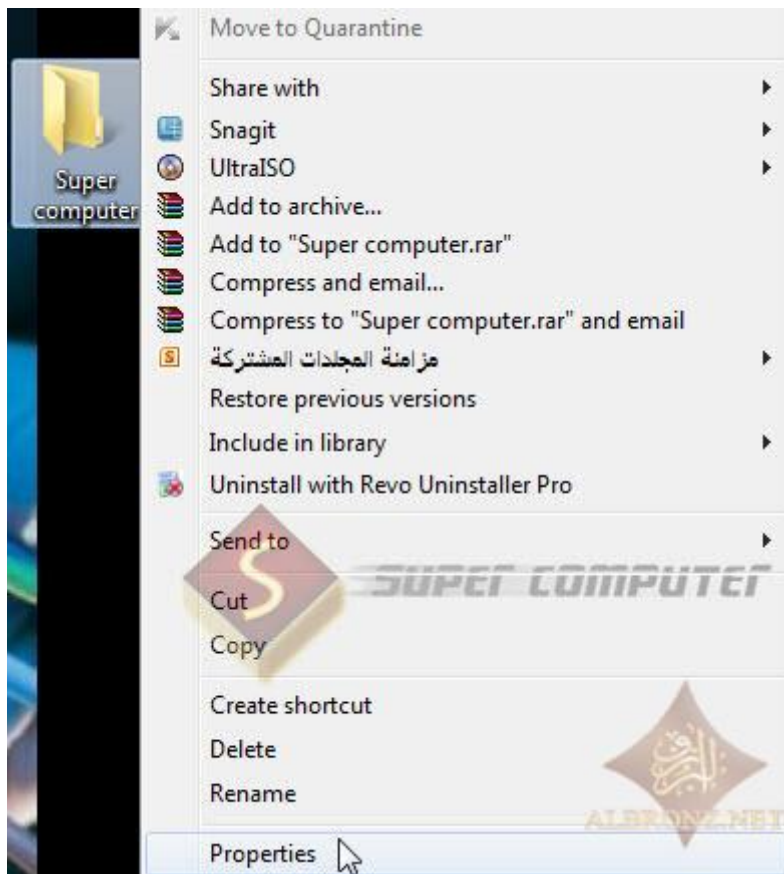
خلصنا من الإعدادات



الآن

نسوي مجلد جديد سميته super computer

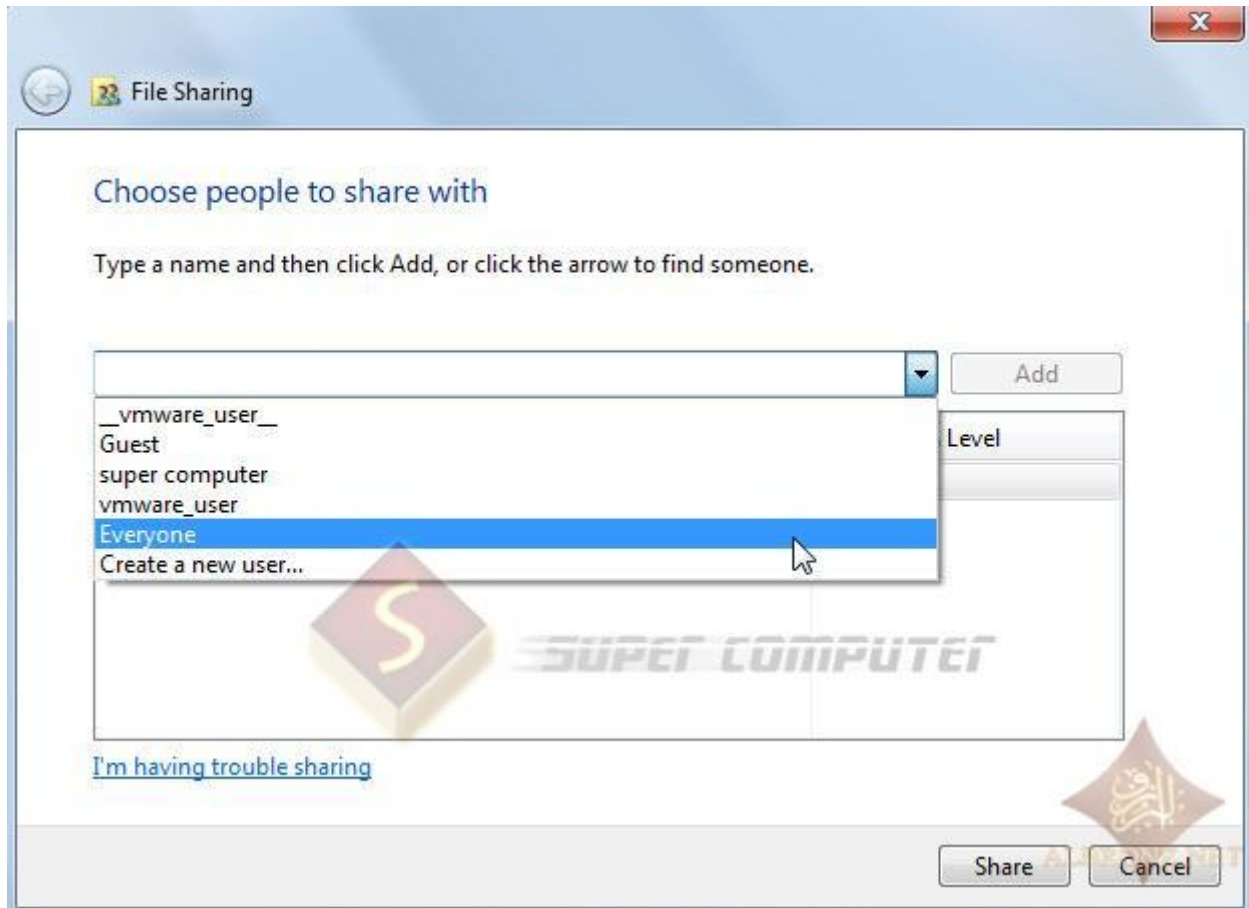




نضغط على Share

ونختار من القائمة جهاز Every one

## ثم نضغط إضافة



تمت الإضافة ونضغط على share





تمت المشاركة بنجاح



الآن من نفس النافذة هذي

## نضغط على Advanced Sharing



ونضع علامة صح على ما هو موضح



ثم نضغط على (Permissions الصلاحيات) لتظهر لنا النافذة التالية



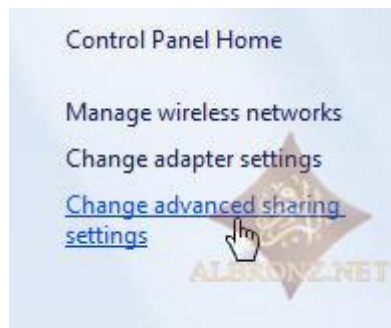
وهي نفس الموجود بال- XP

لكن شكل اليد ما تكون ظاهرة مثل ماتكون في ال- XP

سنقوم الان بضبط الاعدادات



ثم من اليسار



## نختار Home or Work

بعد ما نضغط عليها

### Change sharing options for different network profiles

Windows creates a separate network profile for each network you use. You can choose specific options for each profile.



ونعمل الإعدادات مثل ما هو موضح

## Network discovery

When network discovery is on, this computer can see other network computers and devices and is visible to other network computers. [What is network discovery?](#)

- Turn on network discovery
- Turn off network discovery

## File and printer sharing

When file and printer sharing is on, files and printers that you have shared from this computer can be accessed by people on the network.

- Turn on file and printer sharing
- Turn off file and printer sharing

## Public folder sharing

When Public folder sharing is on, people on the network, including homegroup members, can access files in the Public folders. [What are the Public folders?](#)

- Turn on sharing so anyone with network access can read and write files in the Public folders
- Turn off Public folder sharing (people logged on to this computer can still access these folders)

## Media streaming

When media streaming is on, people and devices on the network can access pictures, music, and videos on this computer. This computer can also find media on the network.

[Choose media streaming options...](#)

## File sharing connections

Windows 7 uses 128-bit encryption to help protect file sharing connections. Some devices don't support 128-bit encryption and must use 40- or 56-bit encryption.

- Use 128-bit encryption to help protect file sharing connections (recommended)
- Enable file sharing for devices that use 40- or 56-bit encryption

[www.albronz.net](http://www.albronz.net)

منتديات البرونز

أيضاً

## File sharing connections

Windows 7 uses 128-bit encryption to help protect file sharing connections. Some devices don't support 128-bit encryption and must use 40- or 56-bit encryption.

- Use 128-bit encryption to help protect file sharing connections (recommended)
- Enable file sharing for devices that use 40- or 56-bit encryption

## Password protected sharing

When password protected sharing is on, only people who have a user account and password on this computer can access shared files, printers attached to this computer, and the Public folders. To give other people access, you must turn off password protected sharing.

- Turn on password protected sharing
- Turn off password protected sharing

## HomeGroup connections

Typically, Windows manages the connections to other homegroup computers. But if you have the same user accounts and passwords on all of your computers, you can have HomeGroup use your account instead. [Help me decide](#)

- Allow Windows to manage homegroup connections (recommended)
- Use user accounts and passwords to connect to other computers

أهم خيار هو المظلل بالأصفر لكي تتمكن من مشاركة المجلد مع أصحاب ويندوز XP

www.albronz.net

منتديات البرونز

## نرجع مرة ثانية ونختار Public

### Change sharing options for different network profiles

Windows creates a separate network profile for each network you use. You can choose specific options for each profile.

Home or Work

Public

## ونفس الإعدادات

## Network discovery

When network discovery is on, this computer can see other network computers and devices and is visible to other network computers. [What is network discovery?](#)

- Turn on network discovery
- Turn off network discovery

## File and printer sharing

When file and printer sharing is on, files and printers that you have shared from this computer can be accessed by people on the network.

- Turn on file and printer sharing
- Turn off file and printer sharing

## Public folder sharing

When Public folder sharing is on, people on the network, including homegroup members, can access files in the Public folders. [What are the Public folders?](#)

- Turn on sharing so anyone with network access can read and write files in the Public folders
- Turn off Public folder sharing (people logged on to this computer can still access these folders)

## Media streaming

When media streaming is on, people and devices on the network can access pictures, music, and videos on this computer. This computer can also find media on the network.

[Choose media streaming options...](#)

## File sharing connections

Windows 7 uses 128-bit encryption to help protect file sharing connections. Some devices don't support 128-bit encryption and must use 40- or 56-bit encryption.

- Use 128-bit encryption to help protect file sharing connections (recommended)
- Enable file sharing for devices that use 40- or 56-bit encryption

مهم جداً

هذا الخيار لتفعيل كلمة المرور على الملفات المشاركة

## Password protected sharing

When password protected sharing is on, only people who have a user account and password on this computer can access shared files, printers attached to this computer, and the Public folders. To give other people access, you must turn off password protected sharing.

- Turn on password protected sharing
- Turn off password protected sharing

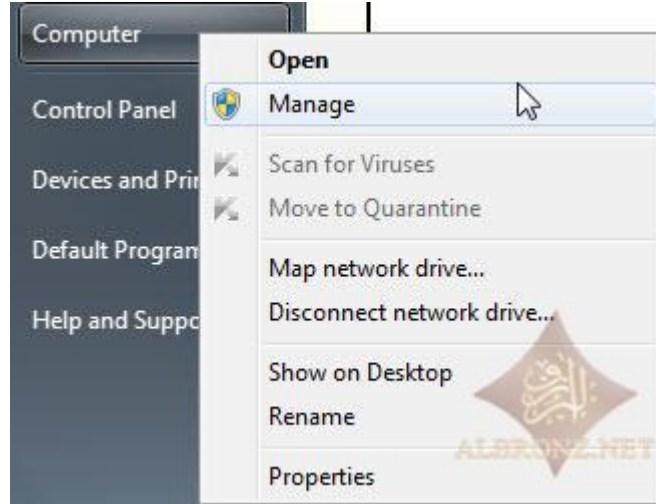
لكتابة كلمة المرور للدخول على المجلد

نفس الخطوات الموجودة بال XP لكن لأصحاب ويندوز ٧ ألتميت فقط

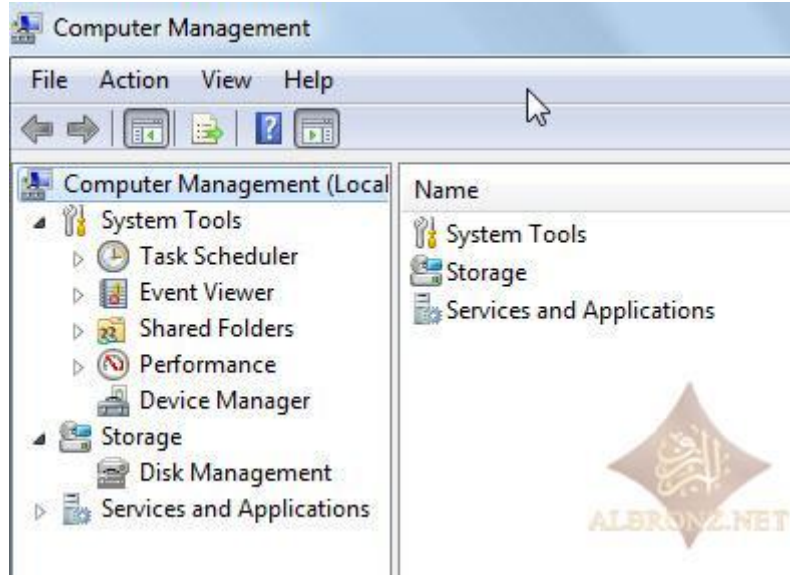
لكن إلي عنده win 7 starter أو Home Basic أو Home Preuim

القائمة هذي تكون معطلة

لاحظوا



لاتوجد قائمة user مثل ال XP



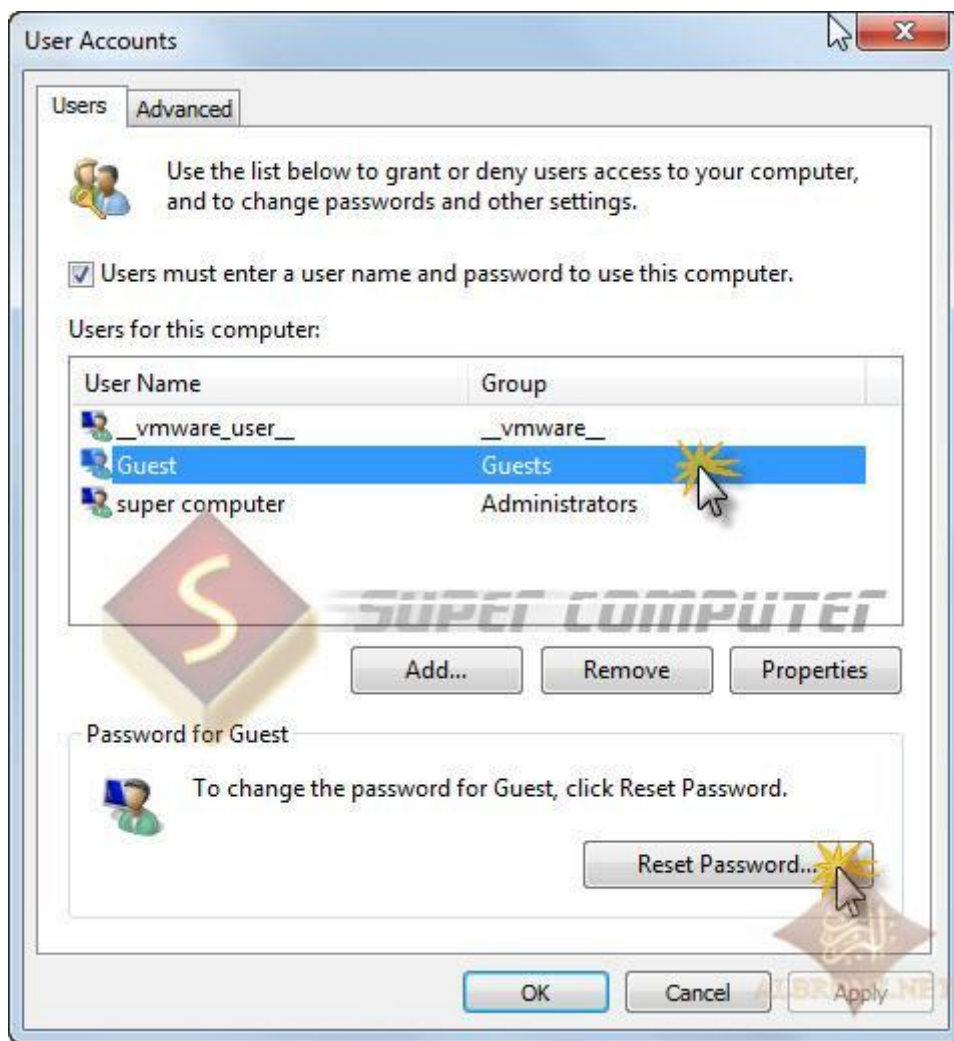
والحل

نقوم بكتابة الامر التالي

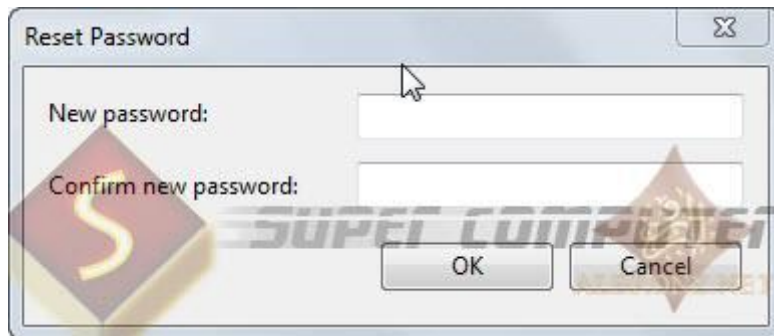


سيظهر لنا





وبعد الضغط على Rest Password



ونفس الشيء إذا كتبتة أو أردته فارغ

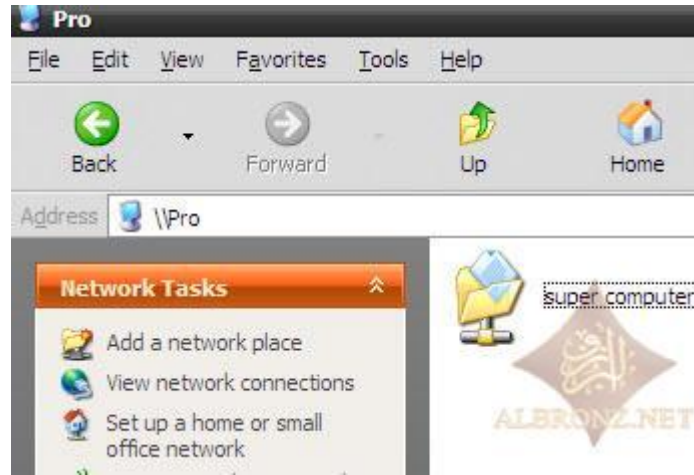
ثم اضغط على OK

والآن الاختبار

إذا دخلنا من السفن إلى الإكس بي يظهر لنا المجلد المشارك



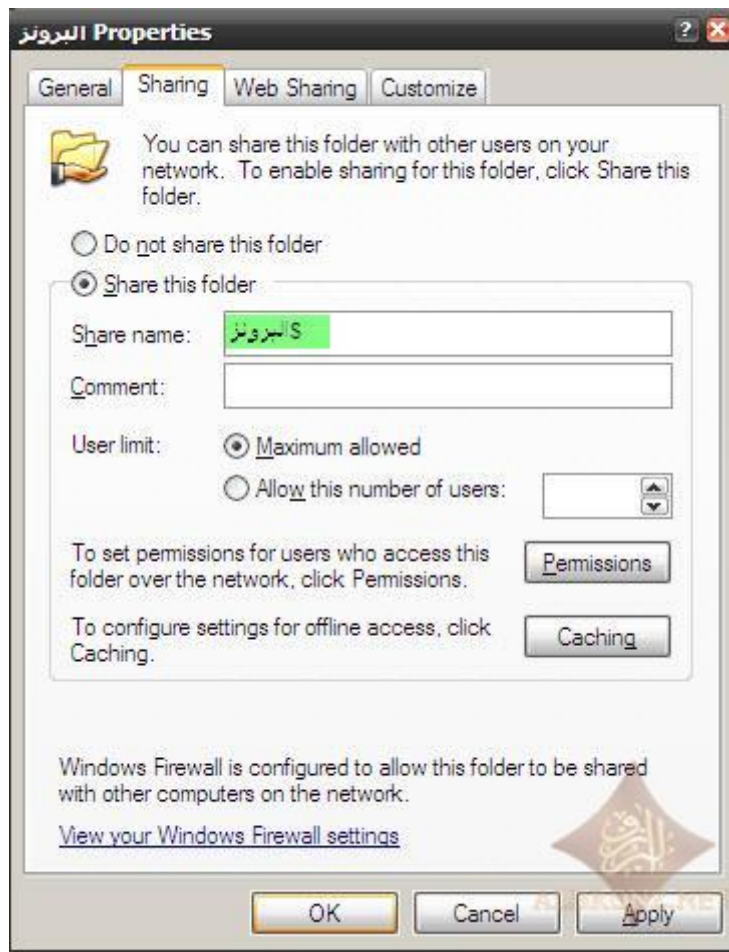
إذا دخلنا من الاكس بي إلى السفن يظهر لنا المجلد المشارك



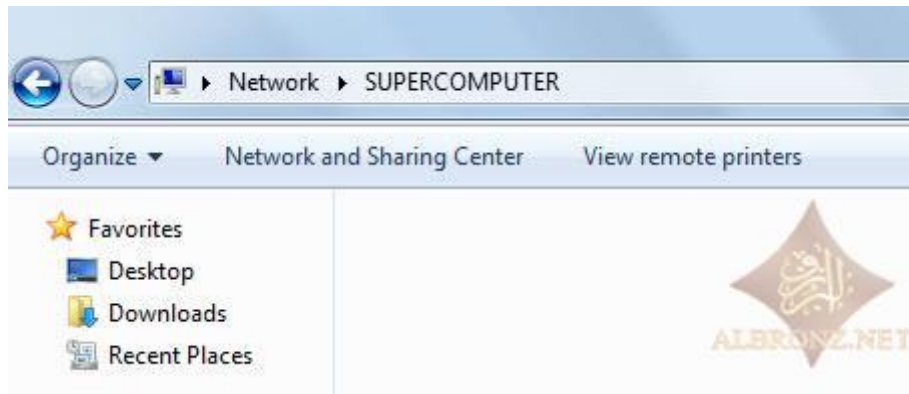
**الآن نريد إخفاء مجلد المشاركة في الاكس بي**

**الطريقة كالتالي**

**عند إنشاء مجلد جديد ونعمل له مشاركة نضيف رمز الدولار بجانب الاسم كالتالي :**



لاحظ ان تشاهد المجلد لأنه مخفي



وعند الدخول عليه من ويندوز ٧ يكون كالتالي :



و عند الضغط على OK

سيفتح لنا المجلد المخفي



ونفس الخطوة مع ويندوز ٧

إلى هنا ينتهي موضوعي المتواضع

إن أصبت فمن الله

وإن أخطأت فمن نفسي والشيطان

أشوفكم إن شاء الله في مواضيع أخرى بإذن الله تعالى

بِسْمِ اللَّهِ الرَّحْمَنِ الرَّحِيمِ