



# Start Adobe Dreamweaver CS5

[Amin Mahmoud]

بالعربي

12/16/2014

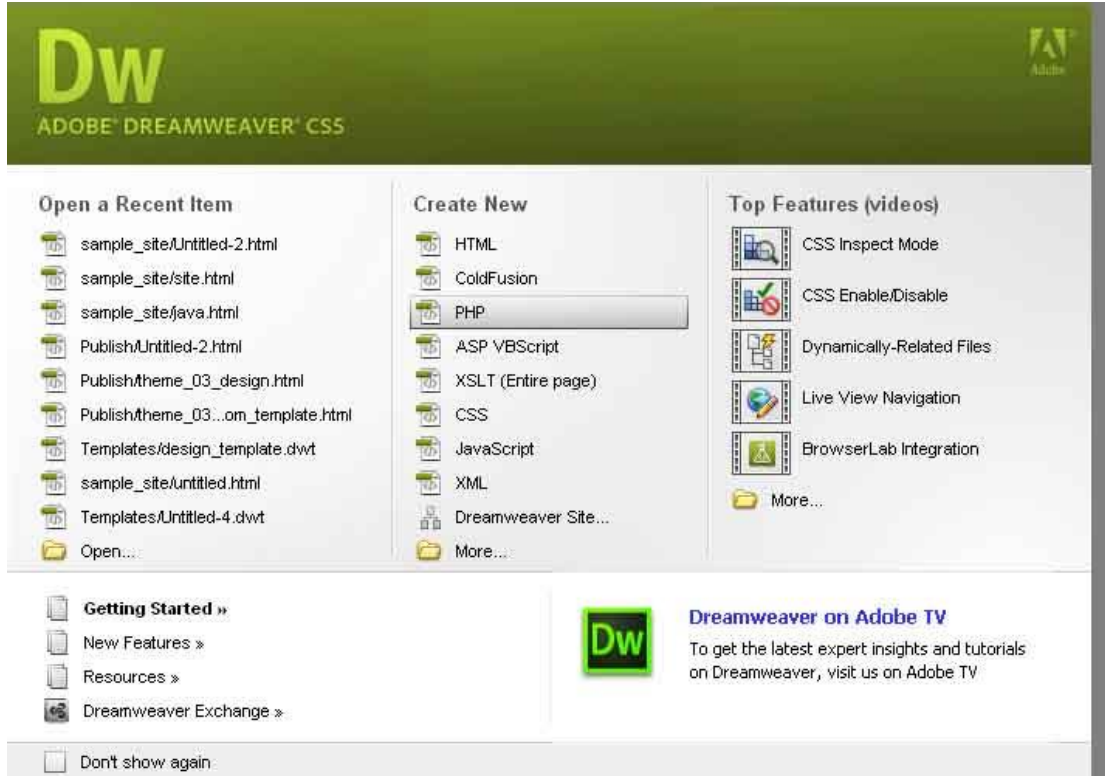
شرح برنامج دريم ويفر CS5

احمداد

امين محمود عبدالدايم

# واجهة البرنامج

شاشة الترحيب



من خلال شاشة الترحيب يمكنك فتح الملفات التي تعمل عليها حاليا

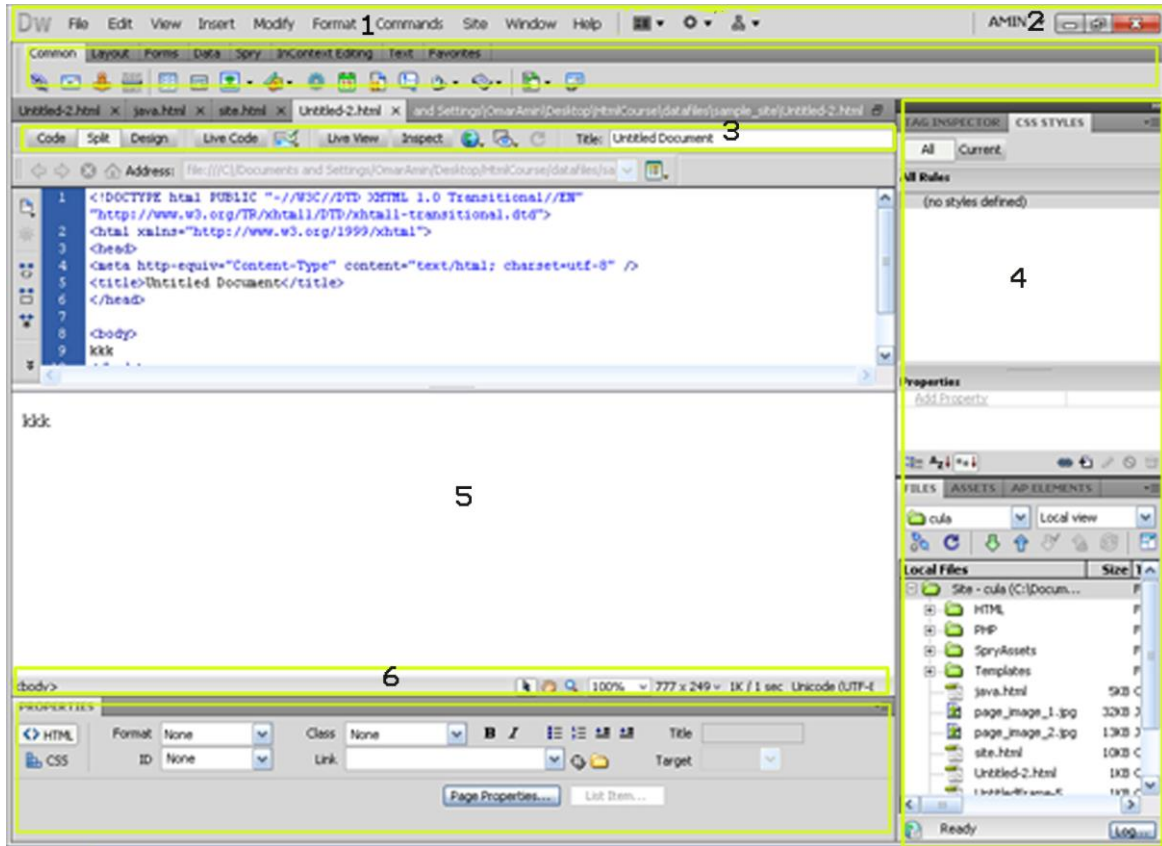
او فتح ملف جديد

او تعلم المزيد عن الدريم ويفر من

ويمكن عدم اظهارها مرة اخرى من

ويمكن التحكم في اظهارها من القائمة

Edit->preferences->general -> Show welcome screen



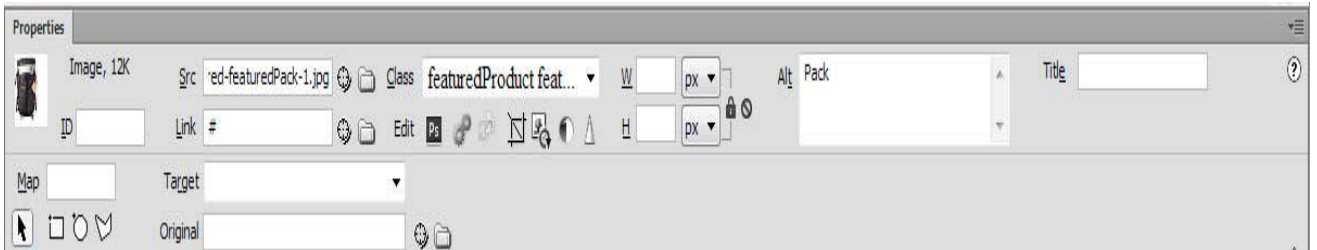
الترتيب	الاسم	الشرح
1	القوائم The Application bar	توجد في اعلى البرنامج وتحتوى على ايقونات الوصول السريع لتغيير مساحة العمل وتعريف الموقع والقوائم وبعض الايقونات الخاصة بالتحكم في البرنامج
2	تغيير مساحة العمل Workspace switcher	لتغيير مساحة العمل وجعلها للمصمم او لكاتب الكود او للاثنتين معا
3	شريط قوائم للصفحة The Document toolbar	ويحتوى على ايقونات لتغيير شكل الصفحة مثل Design view, Live view, and Code view وعرض الصفحة على المتصفح
4	لوحة panels	تساعدك في التحكم في شغلك وتحتوى على الوحة الخاصة ب insert واللوحة الخاصة ب css , اللحة الخاصة بالتعامل مع ملفات الموقع ويمكن اظهارها واخفاؤها من القائمة window
5	نافذة الصفحة document window	وتظهر الصفحة التى تعمل بها وتعديل فيها تصميمك
6	شريط الحالة واختيار التاج The Tag -Status bar selector	من خلاله يمكن التحكم في حجم رؤية ورقة العمل zoom وايضا نقوم باختيار ال tag الذى نعمل عليه ونجدة مكتوبا كما فى الصورة <body>

## شريط ادوات الصفحة document toolbar



الترتيب	الاسم	الشرح
1	code	تظهر الكود فقط في الصفحة
2	split	تظهر الكود والتصميم في الصفحة
3	design	تظهر التصميم فقط في الصفحة
4	Live view	لعرض تصميم الصفحة على المتصفح الخاص بالبرنامج
5	العرض على المتصفح	تمكنك من عرض تصميم صفحتك على المتصفح الذي تريده والمضاف الى البرنامج ويمكن اضافة او حذف المتصفحات من القائمة Edit->preferences->Preview in browser
6	title	عمل title للصفحة

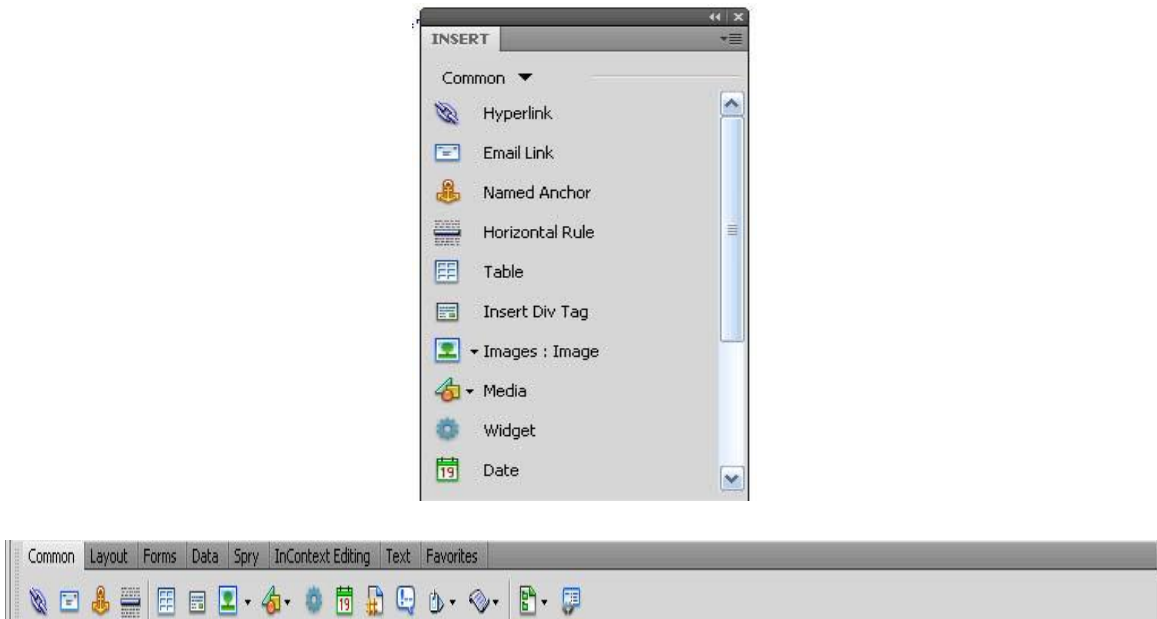
## Property inspector



يوجد جزء الخصائص تلقائيا في اسفل الصفحة وتستخدم للتعديل في خصائص الجزء الذي تقوم بتحديد في الصفحة مثلا اذا قمت بتحديد صورة ستظهر لك خصائص الصورة للاضافة و التعديل فيها

## - Insert panel لوحة ادخال العناصر

يظهر كما بالشكلين



### Common

تستخدم في ادخال العناصر الشائعة مثل الصور والجداول

### Layout

للتعامل مع تخطيط الصفحة وتحتوى على تاج ال div

### Spry

للتعامل مع القوائم المتحركة

### Form

Contains buttons for creating forms and inserting form elements, such as search, month, and password.

### Favorites

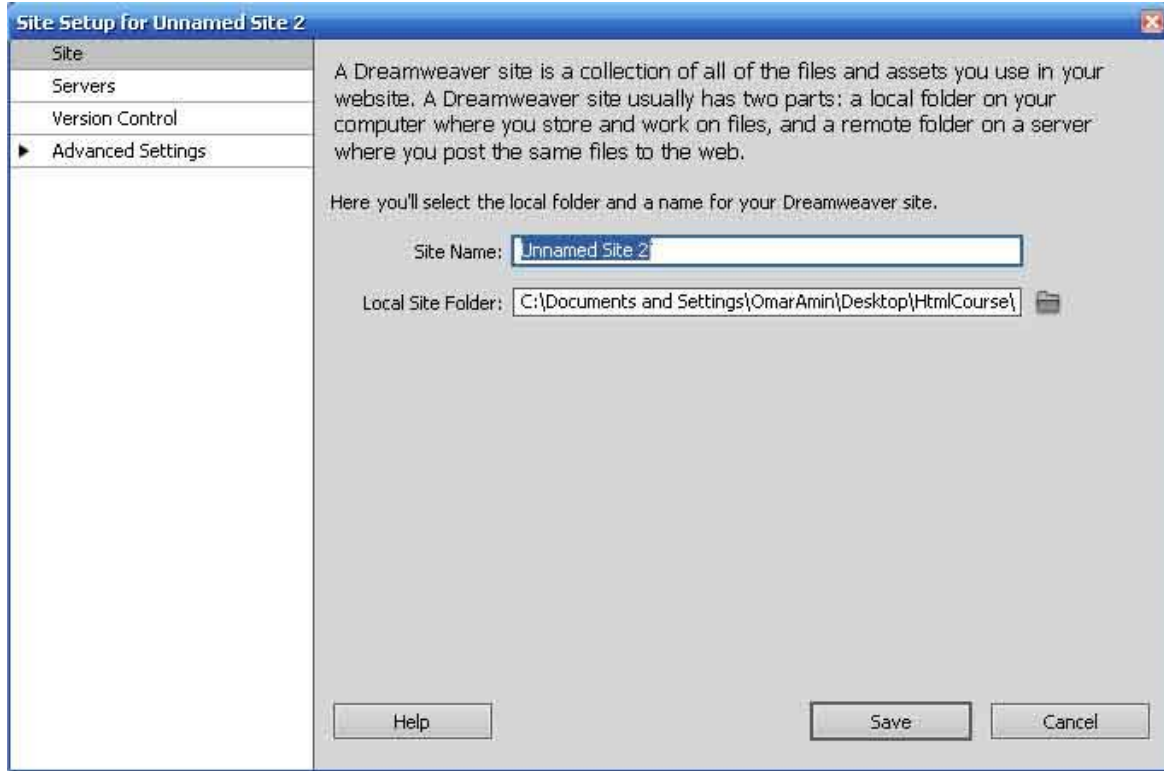
تسمح لك بتجميع اكثر الادوات من القائمة insert التى تستعملها فى مكان واحد

### Text

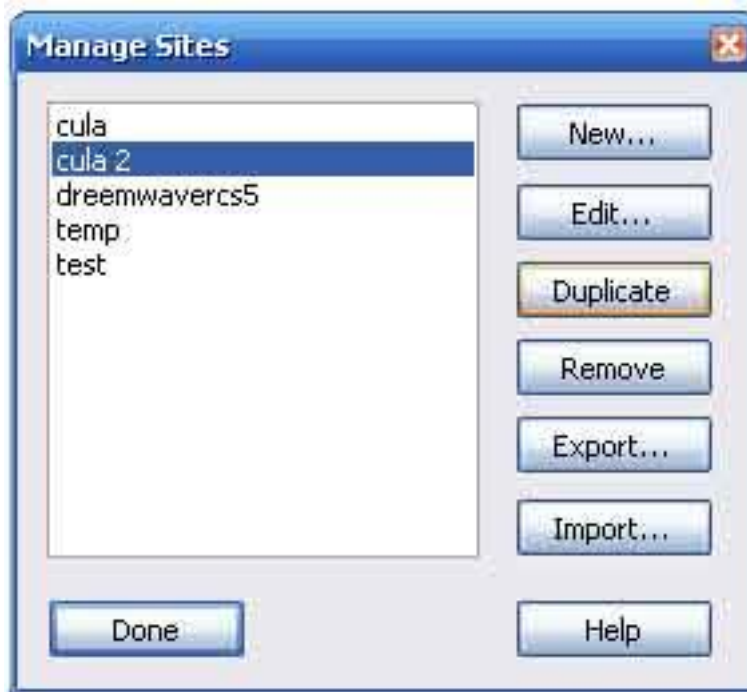
للتعامل مع الاوسمة الخاصة بالنصوص مثل ul, ol ,h,

## التحكم في بناء الموقع [تعريف الموقع] Site Management

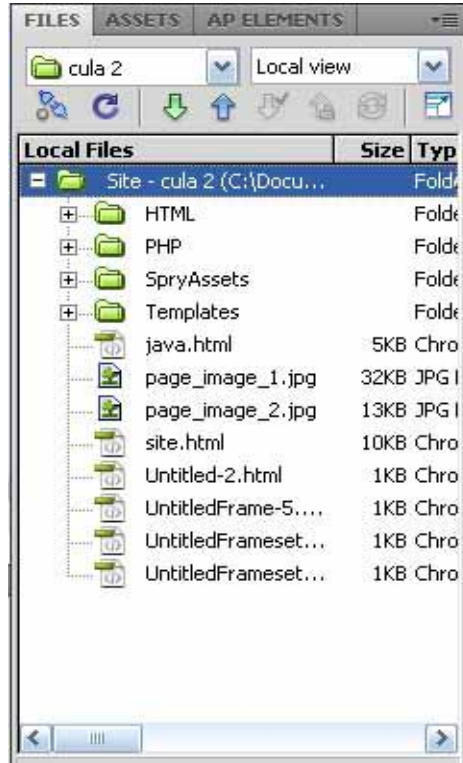
من خلال القائمة site اختر new site وقم لاختيار اسم للموقع وحدد المكان الذي تريد حفظ ملفاتك فيه



ويمكن تغيير اماكن الملفات واسم الموقع من القائمة التالية  
Site->manage sites->Edit



# Files panel



Use the Files panel to view and manage the files on your Dreamweaver site.

للتعامل وادارة الملفات فى موقعك .. وتحدد اماكن الملفات اثناء تعريفك للموقع من القائمة site يمكنك اضافة مجلد جديد او حذف مجلد موجود عن طريق

Right click->new folder

للحذف

Right click->Edit->delete

اضافة صفحة جديدة

Right click->new file

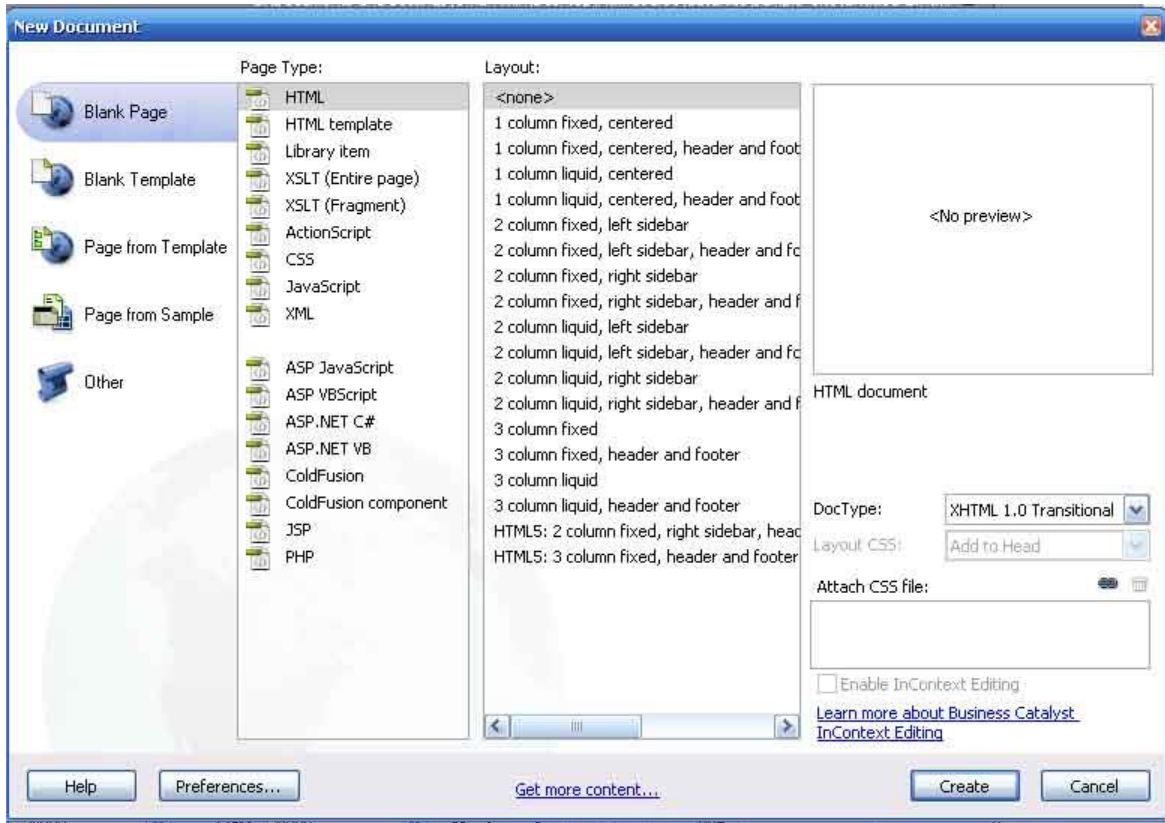
لرؤية ملفات الموقع على جهازك عن طريق

Right click-> Explore...



## انشاء ملف جديد

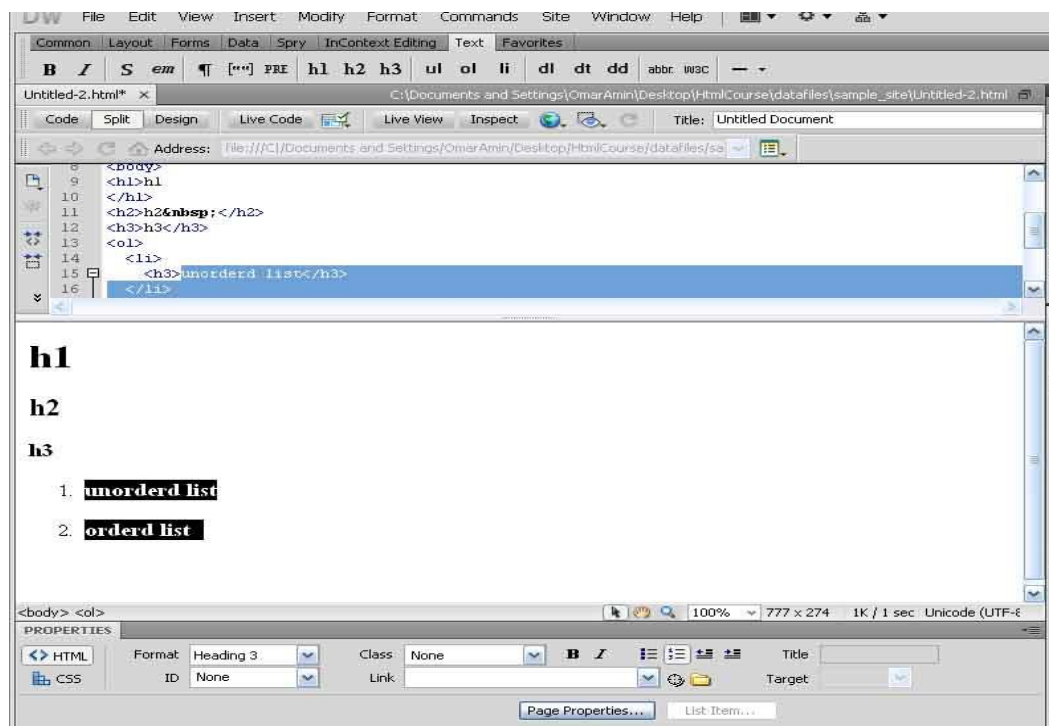
بعد تحديد وتعريف اسم الموقع واماكن حفظ الملفات التي تستعملها في تصميم موقعك يمكنك الان ان تبدأ في انشاء الصفحات الخاصة بموقعك و لاضافة صفحة جديدة نقوم بفتح القائمة file ثم نختار new وستظهر الشاشة التالية



- نقوم من page type باختيار نوع الملف الذي نريد انشاؤه وليكن html ومن layout نقوم باختيار تخطيط الصفحة
- من DOCTYPE نختار نوع الصفحة html/xhtml/html5
- Layout css نحدد مكان حفظ ال css ويمكن حفظة في head او في ملف css جديد
- ويمكن ايضا الحاق ملف css مكتوب مسبقا attach css file

ويحتوى البرنامج على تمبلت جاهزة يمكنك البدء بها والتعديل فيها

# التعامل مع النصوص



نقوم بكتابة النص في صفحة التصميم وتحديد ثم نختار القائمة text المنسدلة من القائمة insert ونحدد ماذا نريد ان نفعل بالنص نجعله عنوان رئيسي او فرعي او قائمة مرتبة وغير مرتبة

لكتابة فقرة داخل التصميم نقوم بالضغط على enter من لوحة المفاتيح ولعمل سطر في الفقرة نقوم بالضغط على Shift+Enter

يمكن ادخال نص عن طريق استيراد ملف ورد وادخاله داخل الصفحة من خلال

File->import->word document

ومن formatting نختار حالة النص المراد ادخالها اذا كانت نص فقط بدون تنسيق او نص بتنسيق

يمكن نسخ فقرة مكتوبة في ملف ورد خارجي داخل الصفحة مباشرة عن طريق copy/paste ويمكن نسخها بالتنسيق الموجود في ملف الورد ولنعمل ذلك نذهب للقائمة التالية

Edit->preferences->copy/paste

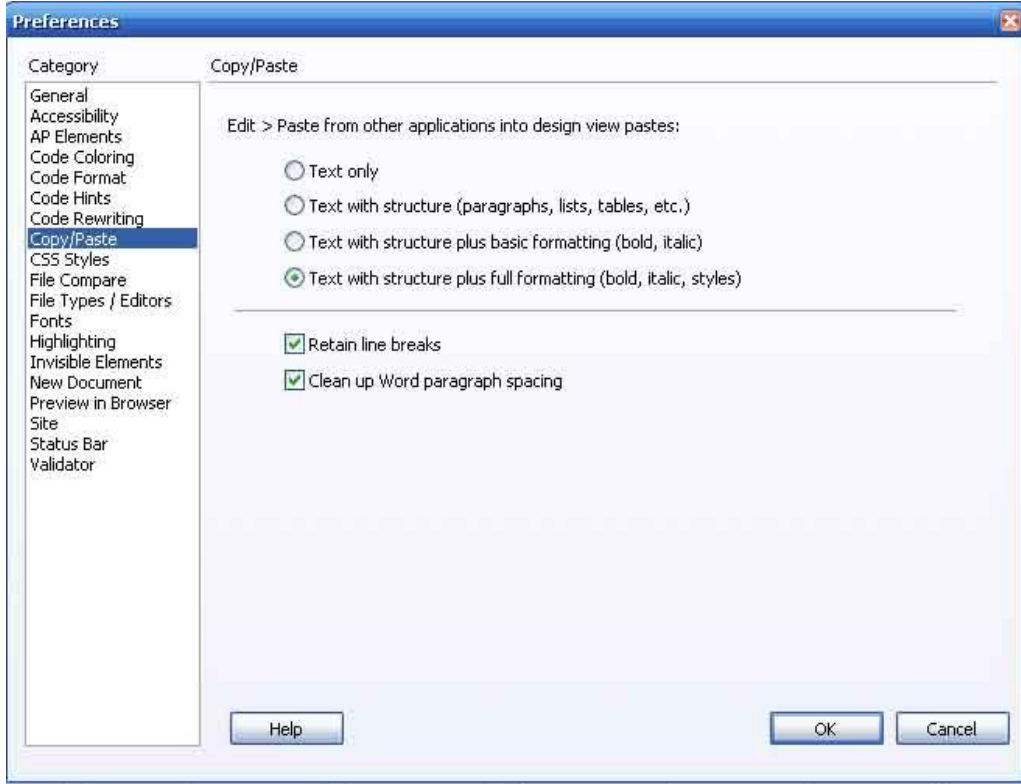
ويوجد اربع اختيارات

1- ادخال النص فقط

2- ادخال النص بتنسيق الفقرات والقوائم

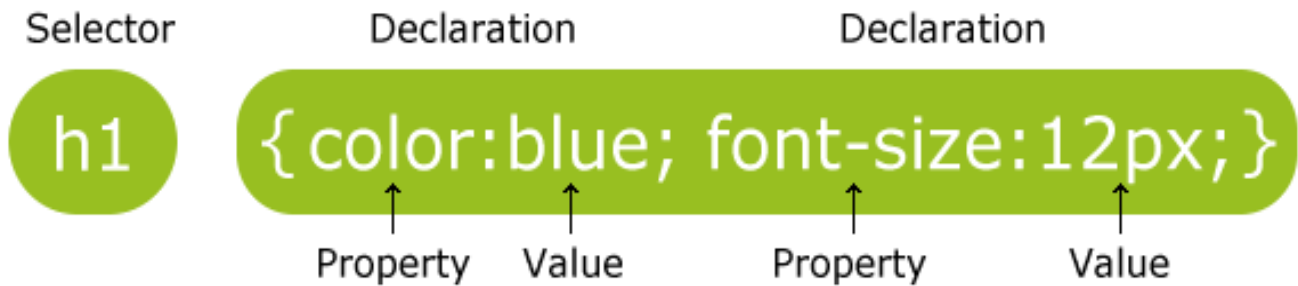
3- ادخال النص بتنسيق اساسى مثل bold /italic

4- ادخال النص بتنسيق كامل



# CSS

يستعمل ال css لاضافة التنسيق والاستايلات لصفحة ال html ويكون تعريف ال css فى الكود كالتالى



يوجد ثلاث طرق لتشغيل ال css داخل الصفحة

الاولى : داخل الوسم نفسة مثال

```
<h1 style="background-color: red ;"> this Is H1 </h1>
```

الثانية: داخل الوسم <head> وتكون كالتالى

```
<head>
```

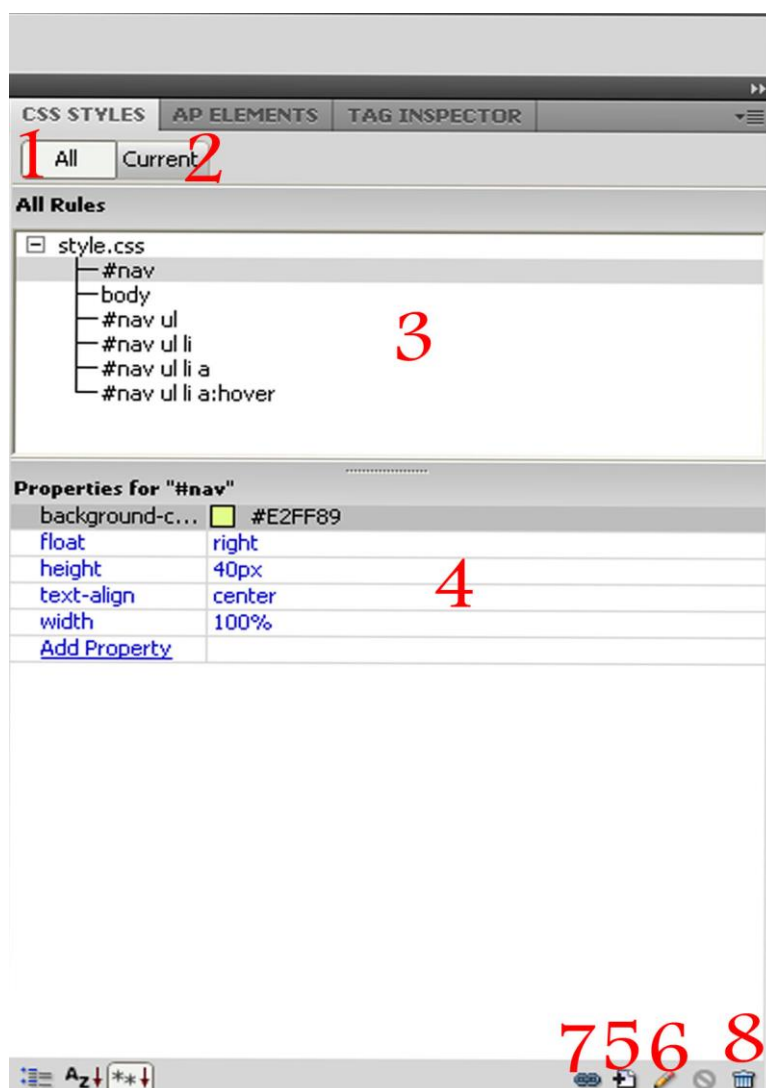
```
<style type="text/css"> body {background-color: #FF0000;} </style>
```

```
</head>
```

الثالثة : نقوم بكتابة الكود فى صفحة خارجية بامتداد .css. ثم نلحقة بصفحة ال html كالتالى

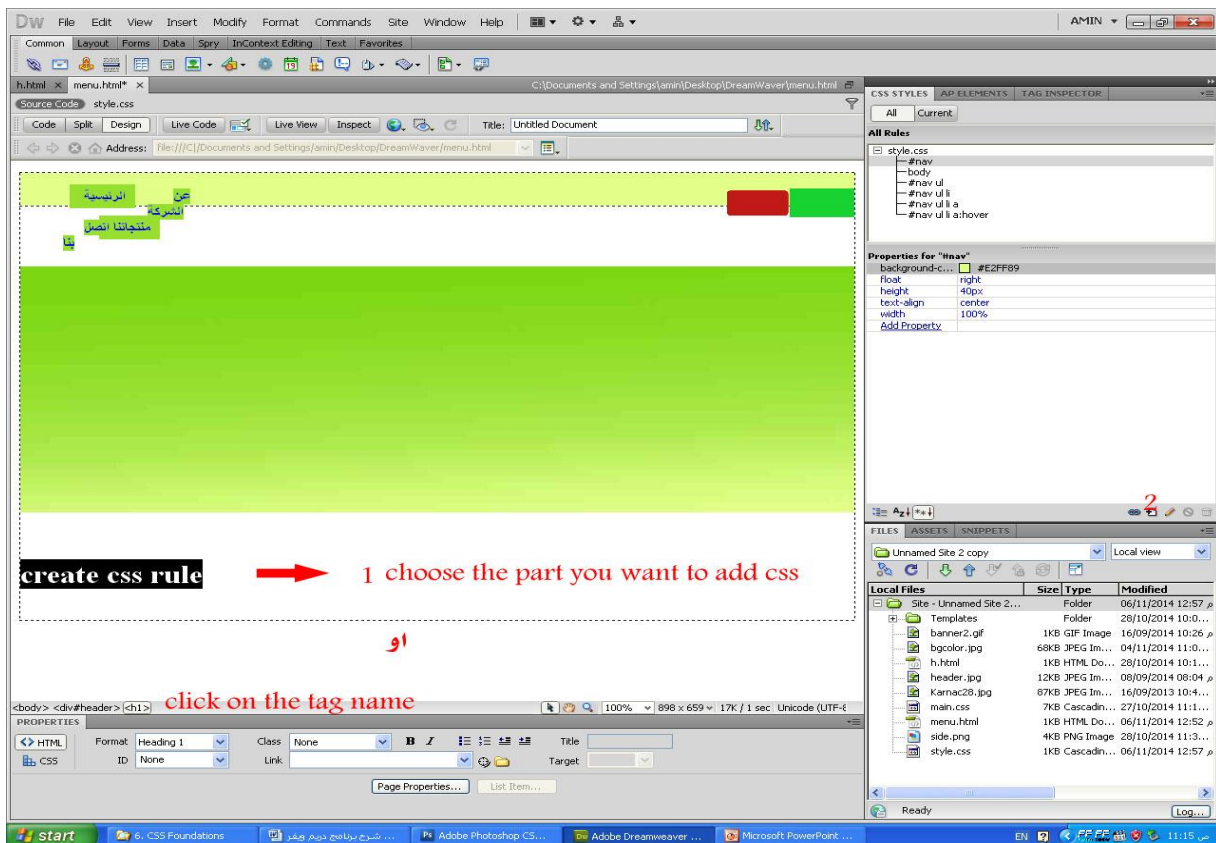
```
<link rel="stylesheet" type="text/css" href="style/style.css" />
```

حيث نعطي مكان الملف فى الخاصية href



الوصف	الرقم
تعرض جميع الاستايلات الموجودة في الصفحة <b>all</b>	1
تعرض الاستايل الخاص بالتاج المحدد من صفحة التصميم <b>Current</b>	2
عرض لجميع الاستايلات في الصفحة التي قمت بتصميمها	3
القيم الخاصة بالاستايل المحدد من الشاشة 3 ويمكن اضافة خاصية جديدة من <b>Add Property</b>	4
عمل <b>css rule</b> جديدة	5
عمل تعديل على <b>css rule</b> المحددة من قائمة الاستايلات	6
الحاق ملف <b>css</b> من الخارج	7
ازالة <b>css rule</b> من قائمة الاستايلات في الشاشة 3	8

لاضافة **css** على وسم / تاج معين نقوم بالخطوات التالية



نختار الجزء (الوسم) المراد اضافة css لة ثم من css panel نختار new css rule ستظهر لنا الشاشة التالية

### New CSS Rule

**Selector Type:**  
Choose a contextual selector type for your CSS rule.

Class (can apply to any HTML element)

**Selector Name:**  
Choose or enter a name for your selector.

Less Specific      More Specific

**Rule Definition:**  
Choose where your rule will be defined.

style.css

من قائمة selector type ستظهر قائمة من عدة اختيارات وهي

**Class** 

وتضاف لاي عنصر html

**Id** 

وتضاف لعنصر واحد فقط من html

**Tag** 

لتحديد عنصر معين من html

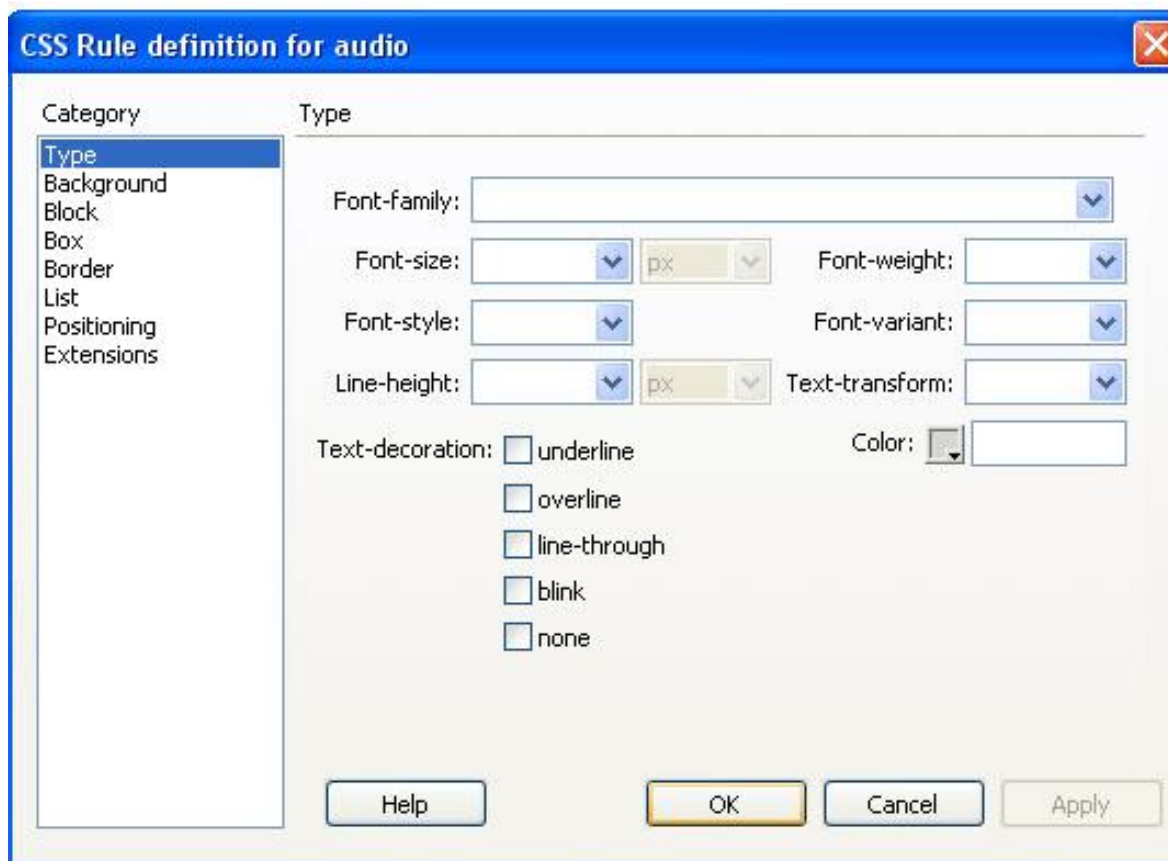
**Compound** 

على حسب اختيارك من العناصر في صفحة التصميم

ثم نحدد من Rule Definition اذا كنا سنحفظ css في الصفحة this document

only او في ملف جديد new stylesheet file ونضغط ok

ستظهر القائمة التالية



# استخدام ال table في تخطيط الصفحة

لادراج جدول داخل الصفحة نقوم بالخطوات التالية

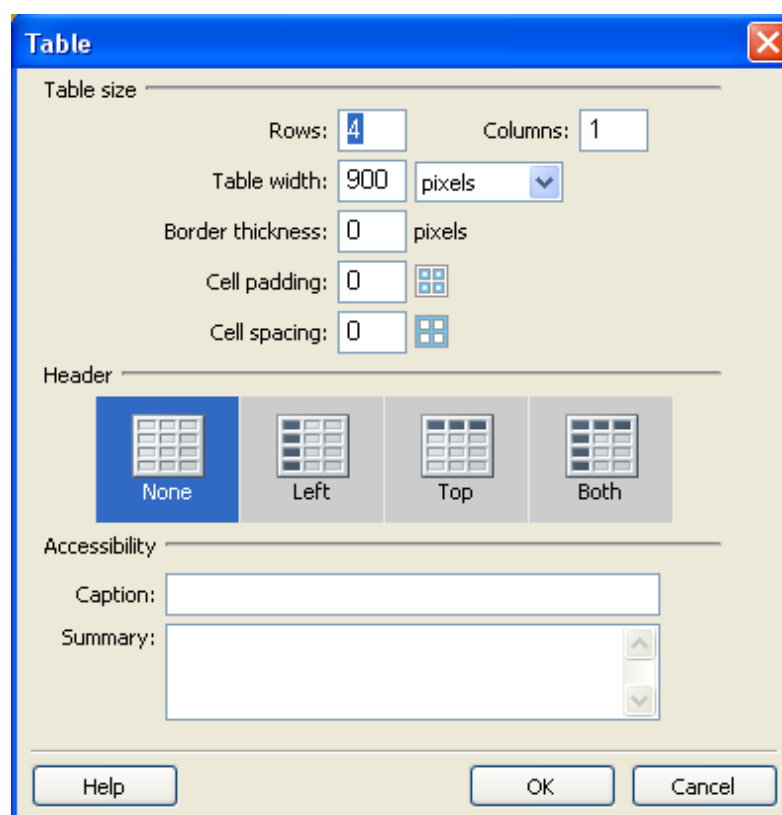
Insert->table

ستظهر قائمة نحدد من خلالها

عدد الصفوف rows والاعمدة columns والمسافة

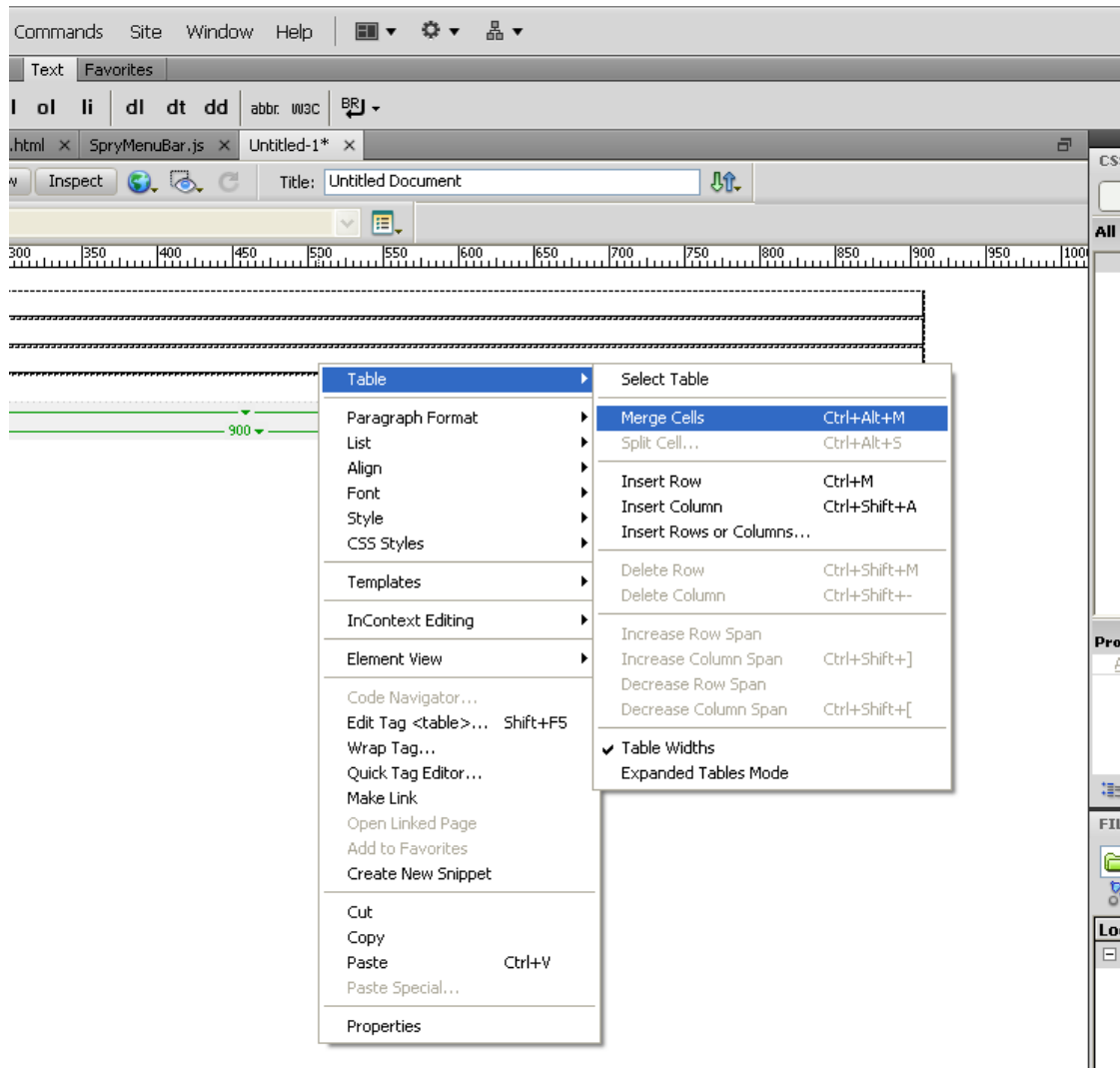
بين الخلايا cell spacing وعرض الجدول table

width وليكن 900 بكسل





- لدمج عدد من الخلايا نقوم باختيارها ثم نضغط كليك يمين بالماوس ثم نختار Merge Cells من table
- لتقسيم الخلايا من نفس القائمة نختار Split Cells



# ونظمة كما بالشكل

The screenshot displays the Adobe Dreamweaver interface. The main workspace shows a web page layout with a table structure. The table has 4 rows and 2 columns. The first row is a solid orange header. The second row is a solid orange header. The third row is split into a white area on the left and a brown area on the right containing Arabic text: "الرئيسة", "بنا اتصل", and "منتجاتنا". The fourth row is a solid orange footer. Dimensions are shown at the bottom of the table: 650 (688) for the first column, 900 (902) for the second column, and 200 (210) for the footer row. The Properties panel at the bottom shows the table settings: Rows: 4, W: 900 pixels, CellPad: [empty], Align: Center, Class: None, Cols: 2, CellSpace: 0, Border: 0. The right sidebar contains panels for CSS STYLES, AP ELEMENTS, TAG INSPECTOR, FILES, ASSETS, and SNIPPETS. The Windows taskbar at the bottom shows the Start button and several open applications including Dreamweaver and Microsoft Word.

## لعمل قائمة جانبية

نحدد الجزء المراد ادخال القائمة فيه ونضع id لل td المراد كتابة القائمة فيها  
لكتابة القائمة

```
<td width="200" valign="top"  
id="navside">
```

```
<ul>
```

```
<li> <a href="#"> الرئيسية </a> </li>
```

```
<li> <a href="#"> اتصل بنا </a> </li>
```

```
<li> <a href="#"> منتجاتنا </a> </li>
```

```
</ul>
```

```
</td>
```

لعمل CSS للقائمة نقوم بتحديد ال `td li` من ال `tag selector`

ونزيل `list-style-type`

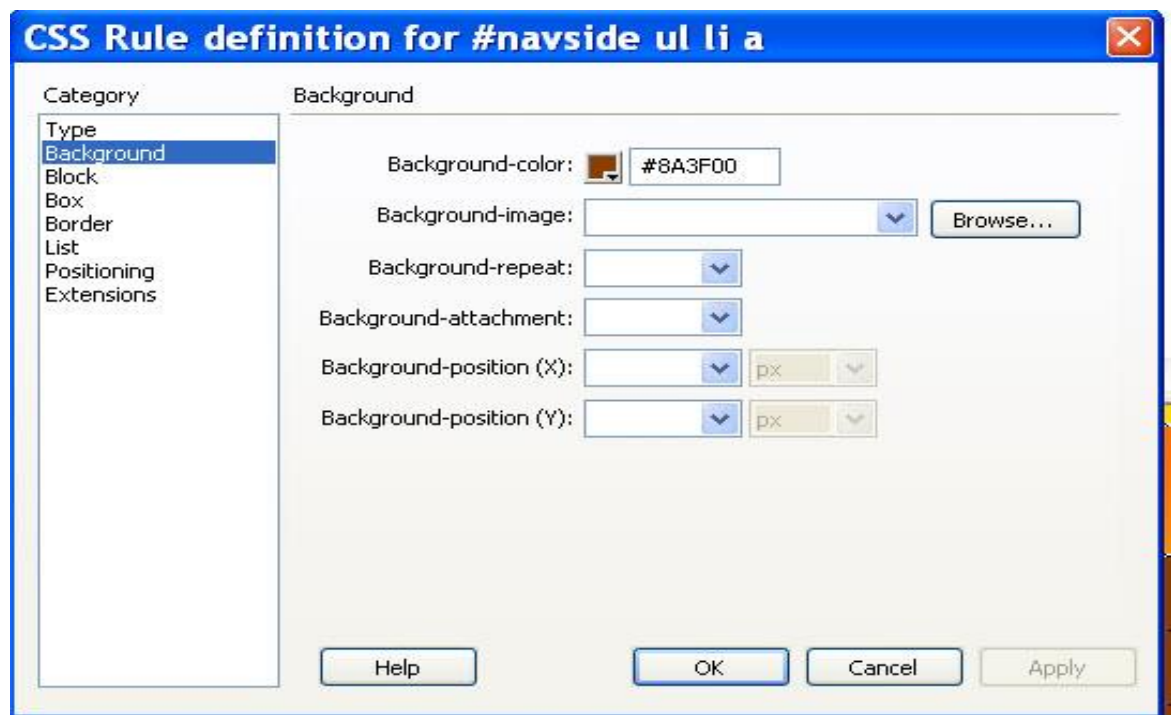
```
#navside ul li {
```

```
list-style-type: none;
```

```
}
```

نقوم بعمل ال `css` الخاص ب `a` وذلك باختيار من

`tag selector` ثم نقوم بعمل `css rule` جديد



```
#navside ul li a {  
    color: #FECE00;  
    text-decoration: none;  
    display: block;  
    background-color: #8A3F00;  
    text-align: right;  
    font-size: 36px;  
}
```

نقوم بعمل ال css الخاص ب a:hover وذلك باختياره  
من tag selector ثم نقوم بعمل css rule جديد

