

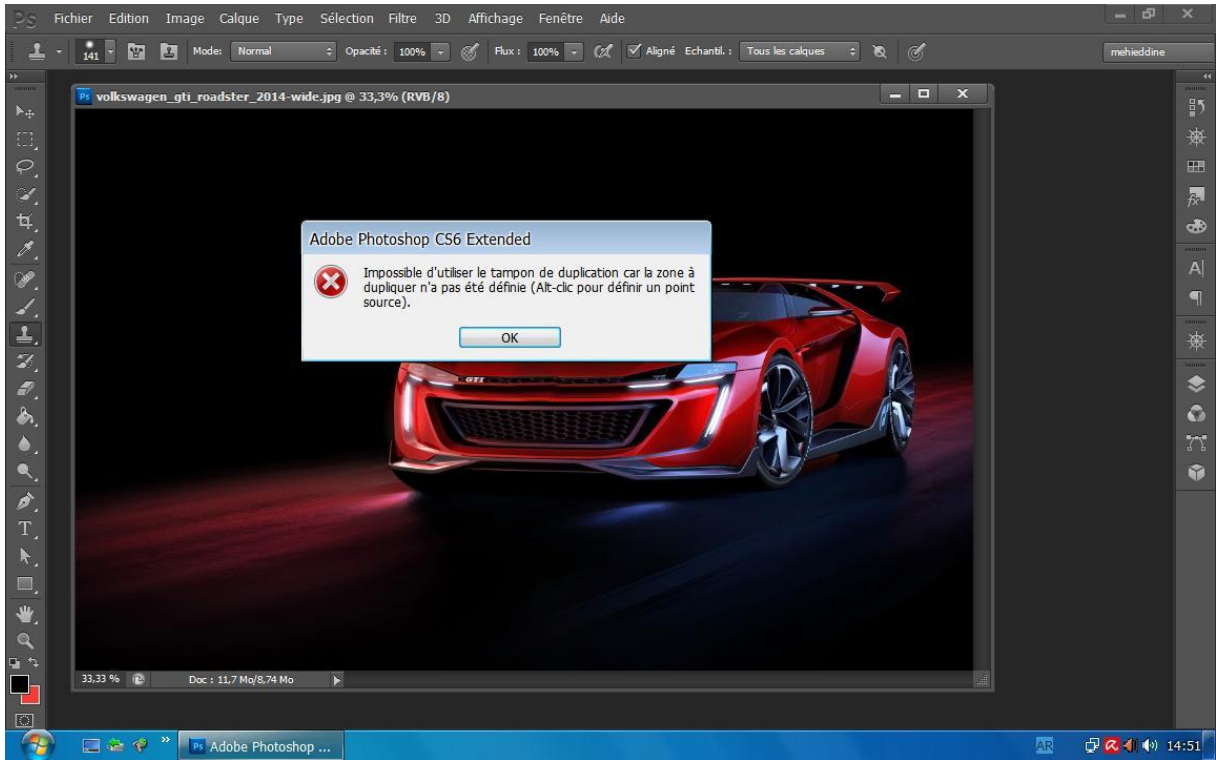
بِسْمِ اللّٰهِ الرَّحْمٰنِ الرَّحِیْمِ

حلّ مشكلت أراء الاستنساخ

فی

الفوتوشوب

مقدمة : لدى تصفحي لبعض المنتديات و مواقع الانترنت , لاحظت أنّ الكثير من الناس يعانون من مشكلة عدم عمل أداة الاستنساخ , و تظهر لهم نافذة الحوار التالية:



حيث مكتوب عليها : « لا يمكن استعمال الأداة لأنّ المنطقة لم يتمّ تحديدها , يجب الضّغط على **Alt+clic** لتحديد نقطة مصدر».

مع أنك تضغط على alt+clic و لكن المشكل يبقى نفسه.

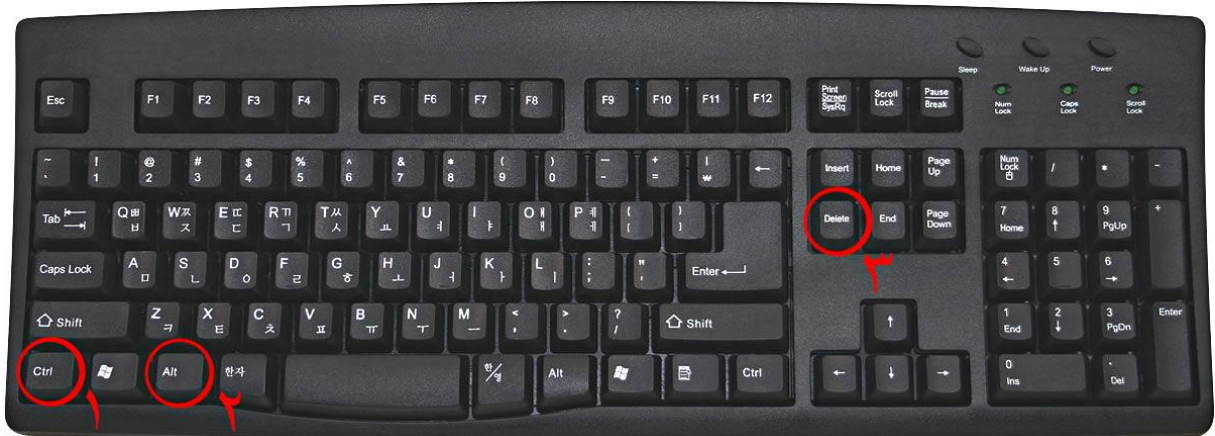
و منهم من يلجأ الى إلغاء تثبيت الفوتوشوب أو حتى فرمته الحاسوب , لكن دون جدوى.

و بالتالي هذا المشكل سبب الصداع للكثير ... مع أن حل المشكلة يكون فقط باتباع

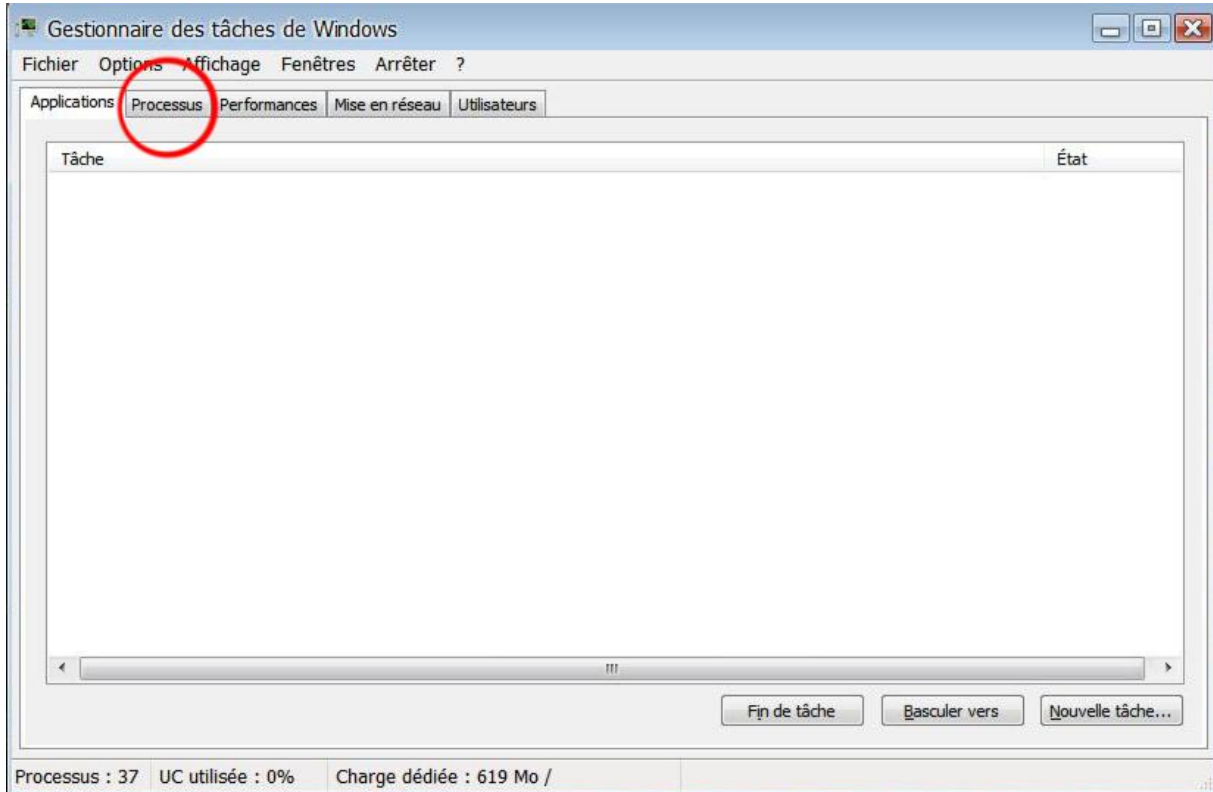
خطوات في غاية البساطة ... و التي نعرضها لكم كالتالي :

1/ قم بإغلاق الفوتوشوب وجميع البرامج الأخرى

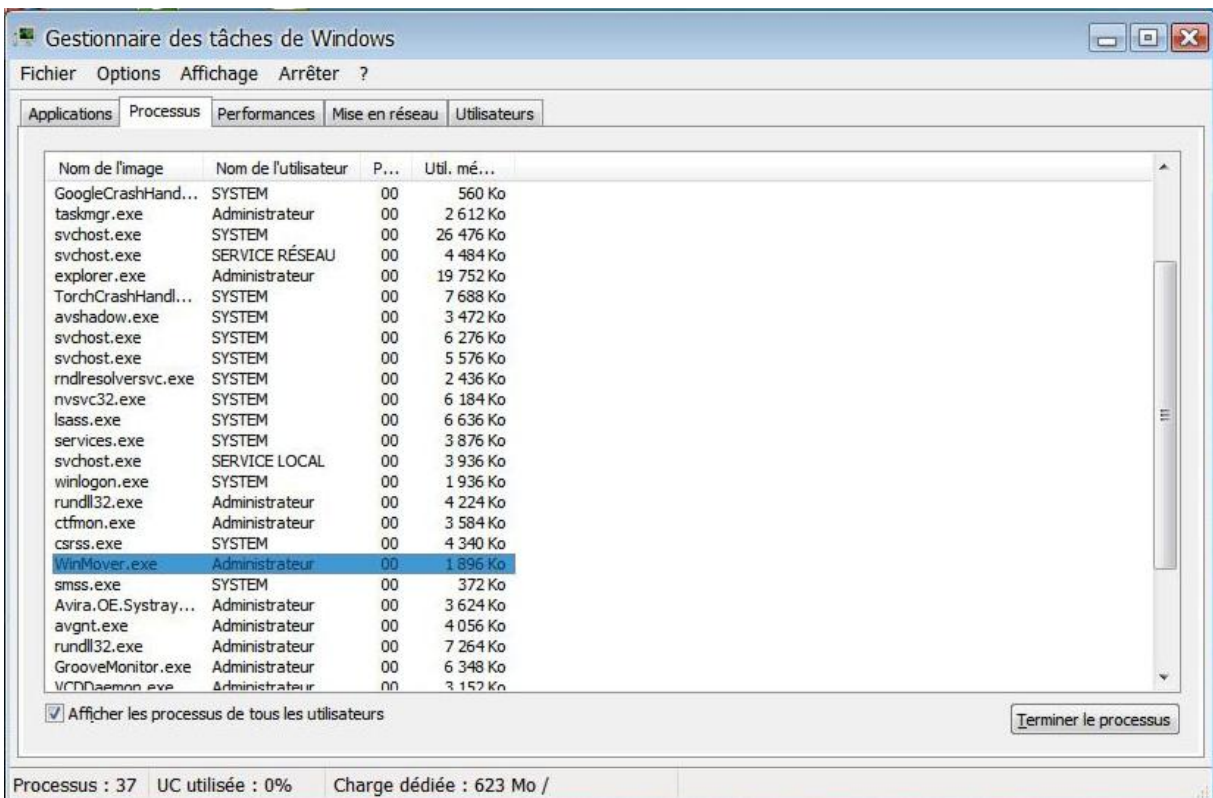
2/ قم بالضغط على كترول + ألت + حذف ... كما هو مبين في الشكل.



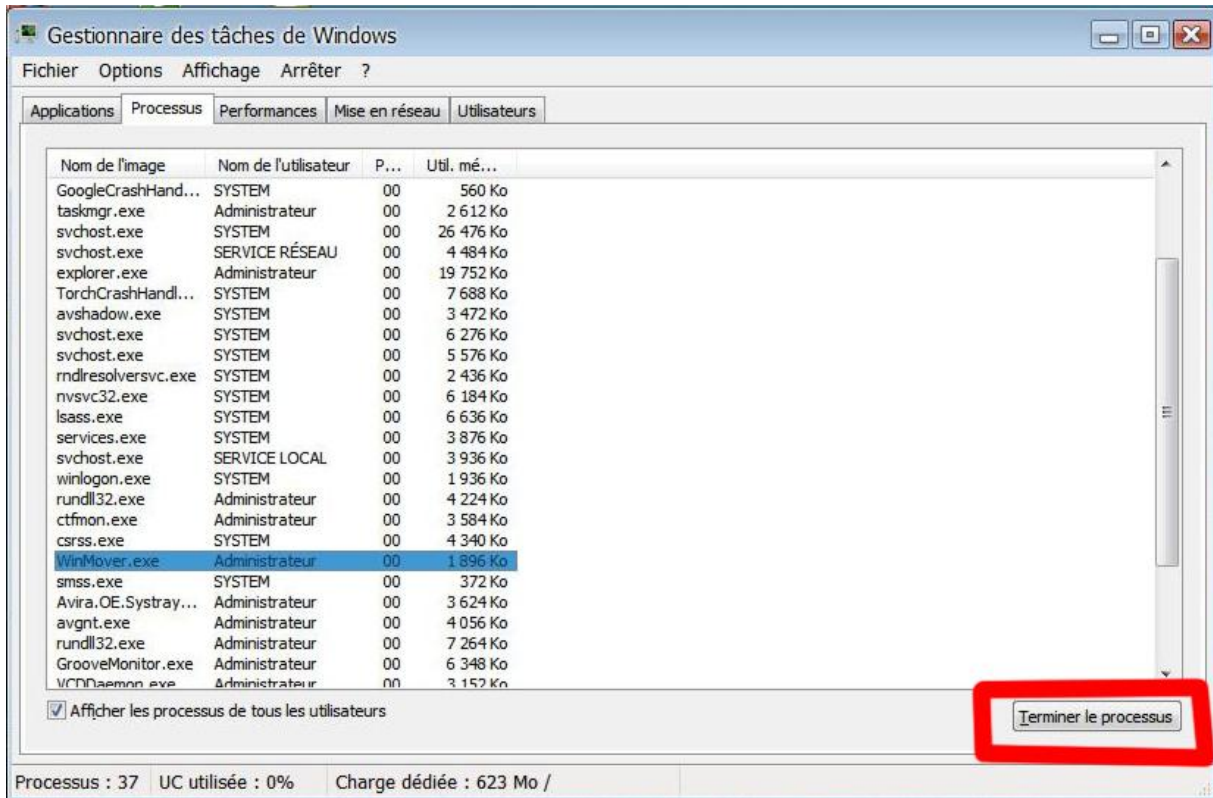
3/ تظهر لك نافذة اختر منها الخيار الثاني : *process* كما هو مبين في الصورة :



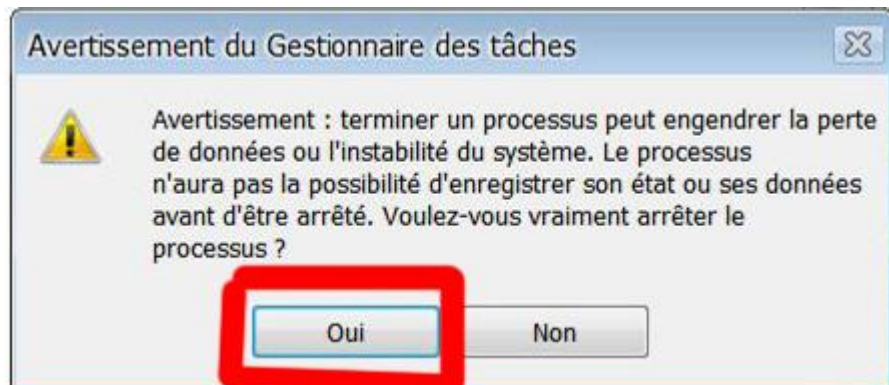
4/ الآن قم بتحديد المجلد التالي : *winMover.exe* كما هو مبين في الصورة :



5/ اضغط على : *end of process* كما في الشكل الآتي :



6/ اضغط على الخيار نعم من النافذة التي تظهر لك بالشكل التالي :



• وبهذه الخطوات البسيطة تكونوا أصدقاء الإغراء قد تخلصتم من المشكلة.

تنبيه: هذا العمل البسيط قُمتُ بِهِ تعميماً للفائدة . . .

وبالتالي أنا بريءٌ أمام اللّٰه من أيّ استعمال خاطئٍ أو غير أخلاقيٍّ للفوتوشوب
وخاصّةً هذه الأداة.

لابدّاء آرائكم و تعليقاتكم حول هذا العمل المتواضع جدّاً تواصلوا
معي عبر بريدي الالكتروني الشخصي التّالي :

Adnane.mehieddine@gmail.com

أخوكم عدنان ... تحيّاتي