

دليل الحل لمشكلة

الحلقة الاولى من قناة العلم القليل

موضوع اليوم هو : توقف تشغيل الكمبيوتر لوحده

السلام عليكم اخواني متابعي قناة العلم القليل موضوع اليوم هو موضوع يهم اصحاب الكمبيوترات ككل سواء المكتبية ام المحمولة وهو توقف تشغيل الجهاز لوحده اثناء العمل كل منكم يتساءل ما هو الحل حتى بعض الناس ذهبوا الى صاحب المحلات كمبيوتر فأول اجابة لهم كانت اعادة الويندوز وهذا ليس الحل ادا كان جوابه من الوهلة الاولى اعادة الويندوز لانها على الاقل تستحق قليل من التجارب فسوف نتعلم اليوم أسباب ومشاكل وحلول هذا المشكل بعد الفاصل

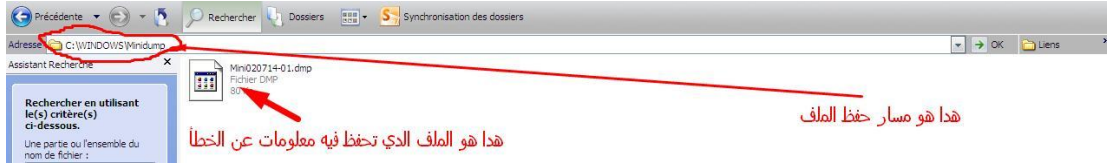
أولا نرى المشكل الذي لدينا هل هو :

- 1- توقف الكمبيوتر عن العمل تعني غلق جميع البرامج وتوقف العادي او اعادة التشغيل.
- 2- توقف الكمبيوتر عن العمل تعني ظهور شاشة زرقاء أو سوداء وفيها معلومات عن الخطأ او ريسترت
- 3- توقف الكمبيوتر عن العمل تعني كأنك نزعت البطارية فجأة أي لا غلق البرامج ولا شاشة زرقاء ولا أي شيء

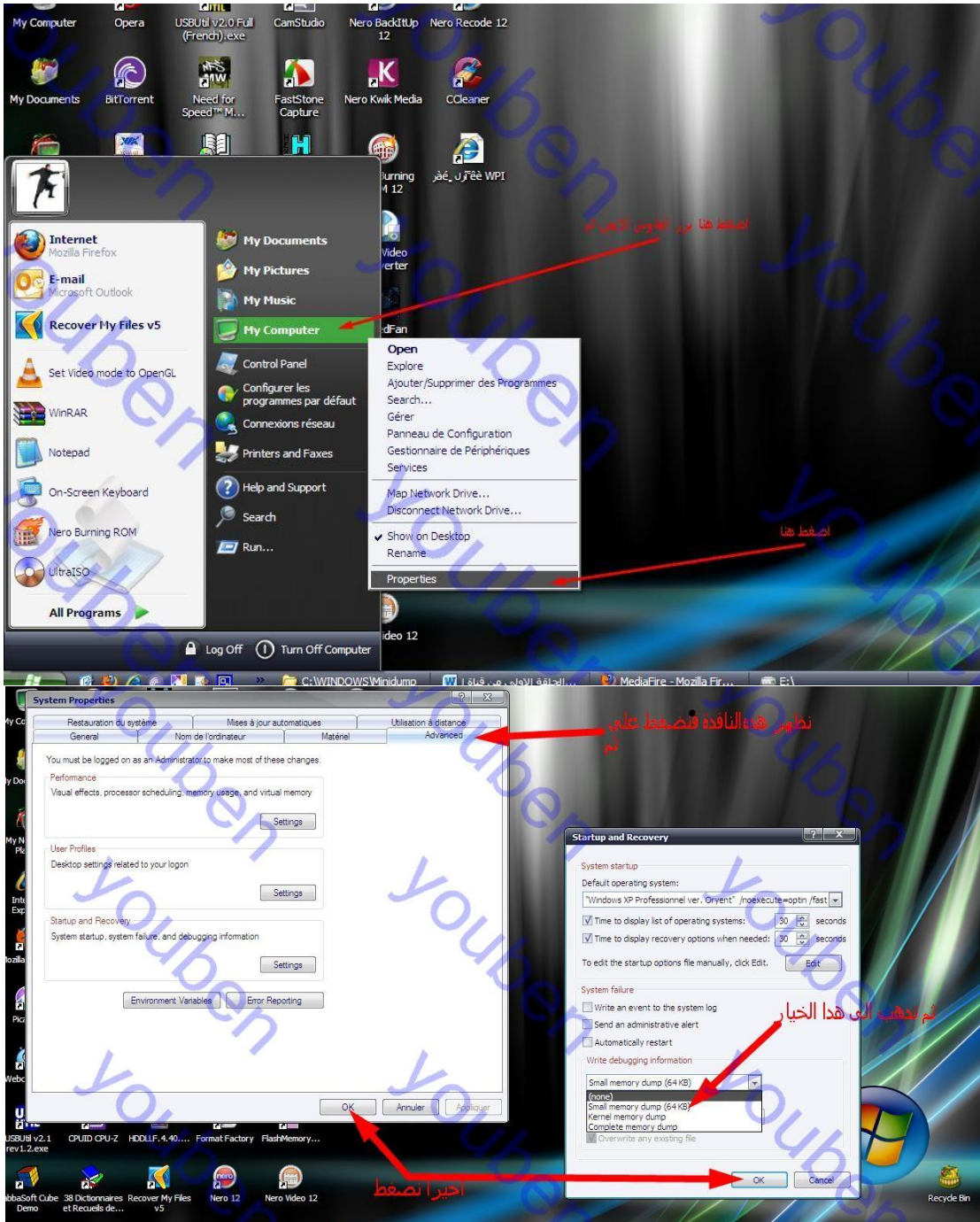
حسنا :

- ادا كان توقف الكمبيوتر عن العمل تعني غلق البرامج وتوقف تشغيل عادي فهذا سببه فيروس 100/99 فما عليك الا البحث عن مضاد الفيروسات جيد واحيانا تتطلب اعادة الويندوز و تذكر معي ان هذا اخر حل
- أما ادا كان توقف الكمبيوتر عن العمل بظهور شاشة زرقاء او سوداء او ما تسمى بشاشة الموت الزرقاء بالإنجليزية Blue screen of death وفيها نوع الخطأ فهذا المشكل له سببين
- السبب الاول هو السوفت وير : الأشياء الغير مادية مثلا برنامج غير متوافق مع الويندوز قمت بتثبيته مؤخرا يجب ان تحذفه أو تعريف غير متوافق مع الويندوز او انه قديم ايضا يمكن ان يكون مضاد الفيروسات نفسه هو من وضع لك هذه المشكلة فيجب ان تضع في بالك جميع الاحتمالات وتقوم بالتفكير متى وقعت لك هذه المشكلة بالذات اي بعد تثبيت اي شيء أو بعد عمل اي شيء

المهم والجميل هو أنك يمكن أن تعرف سبب الشاشة الزرقاء ببرنامج أصدرته "ميكرو سوفت" "لانه عندما تاتي لك الشاشة الزرقاء أو يقوم الجهاز بريستارت فانه يقوم بحفظ ملف يضع فيه معلومات عن الخطأ الذي حصل وهذا الملف تجده هنا (**C:\WINDOWS\Minidump**)



حسننا يمكن لبعض الناس ان لاتجد هذا المسار و الحل هو ان تتابع الشرح بالصور في الاسفل

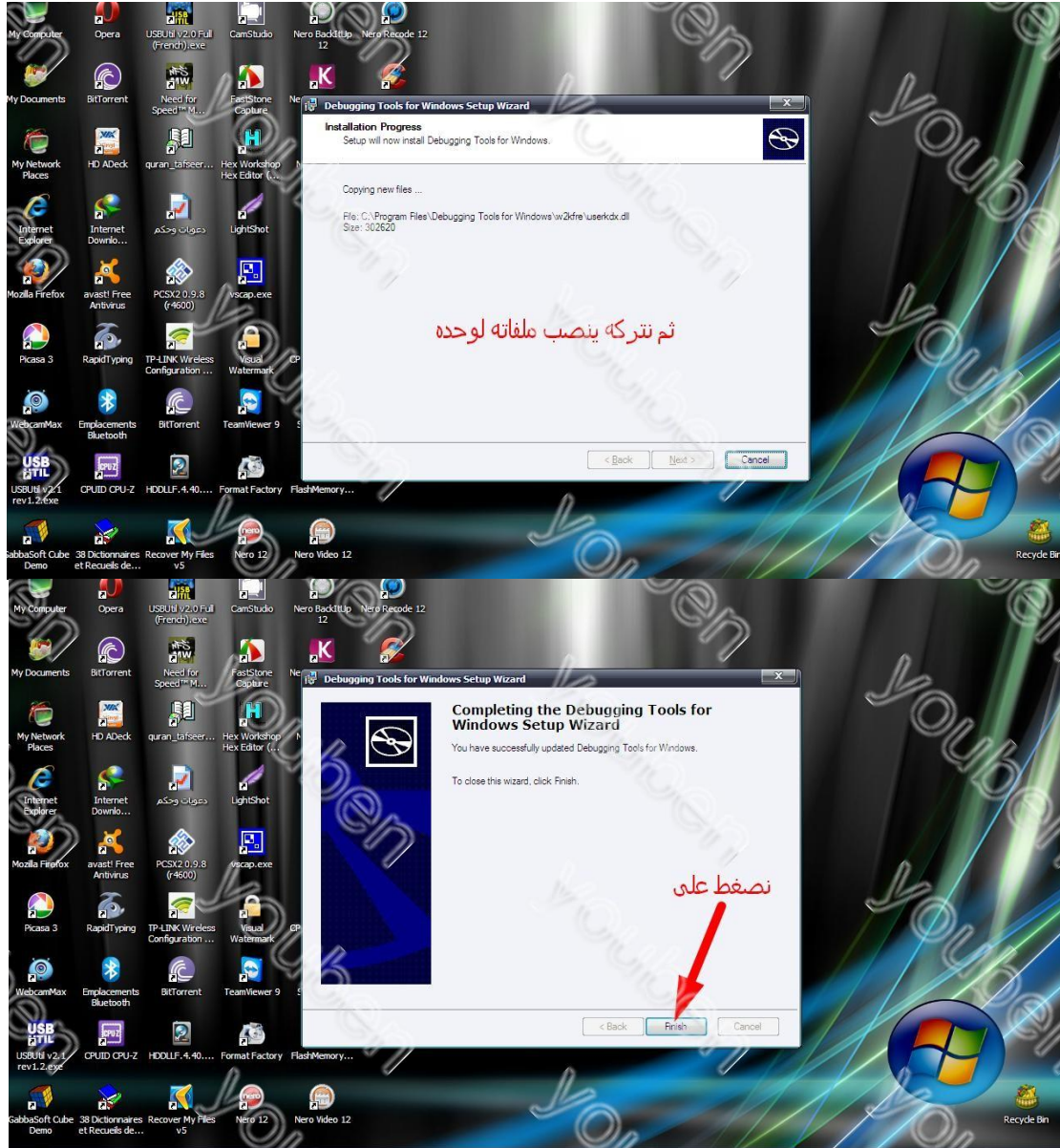


- والآن اذا كان نظام التشغيل يشتغل بالطبع سوف تستطيع الحصول على الملف اما اذا كان النظام معطوب فيمكنك ان تطلع الجهاز من الدوس أو بأسطوانة الانقاذ ستجدها في المرفقات فسوف تنسخه على الفلاشة لتحلله ببرنامج التحليل الصادر من مايكرو سوفت في جهاز اخر

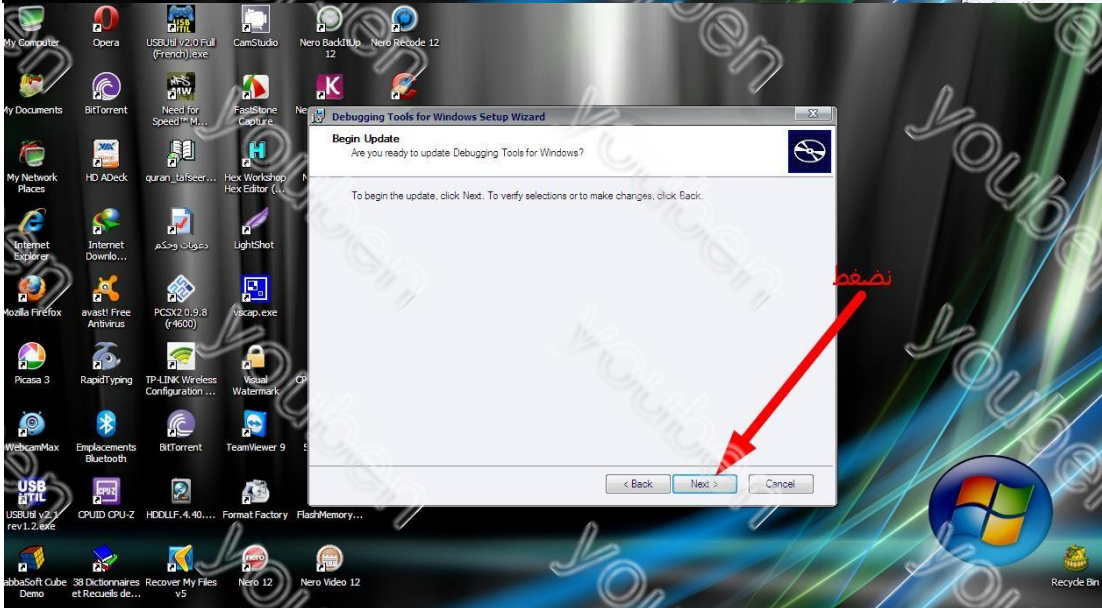
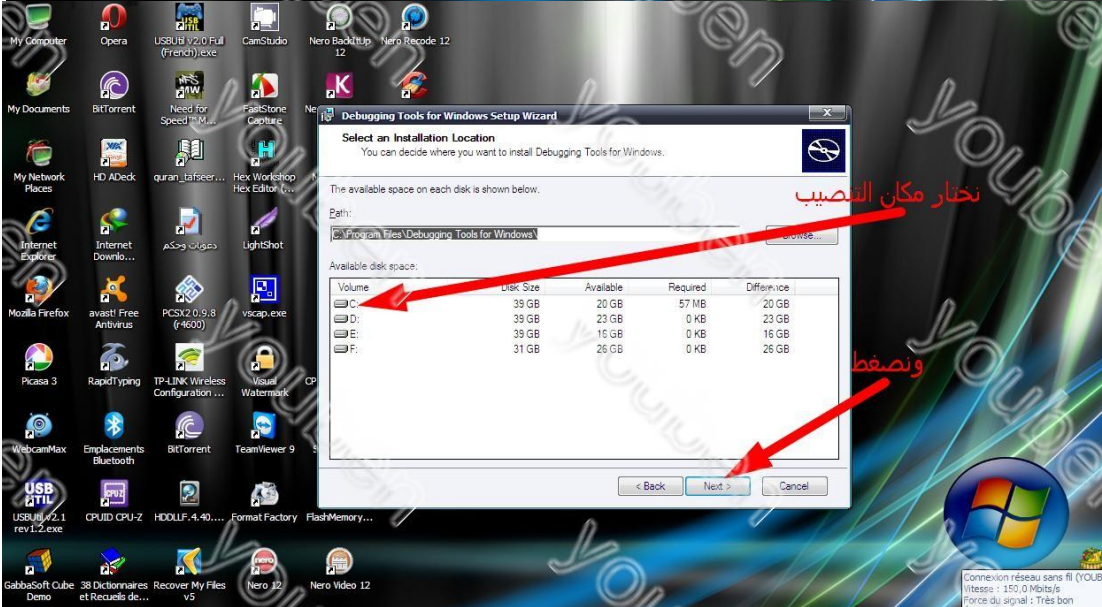
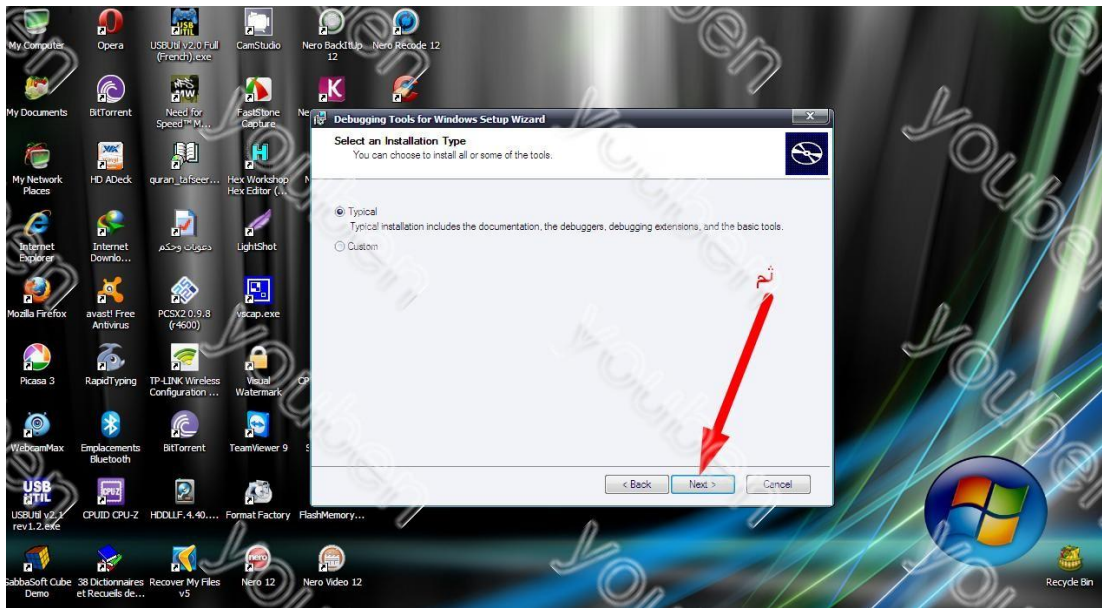
والآن ما عليك الا بتحميل البرنامج

أولا نأتي ببرنامج التحليل WinDbg نحمله من هنا حجمه 13 MB تقريبا <http://adf.ly/dBwDT>

وسوف نتابع شرح تثبيت البرنامج بالصور

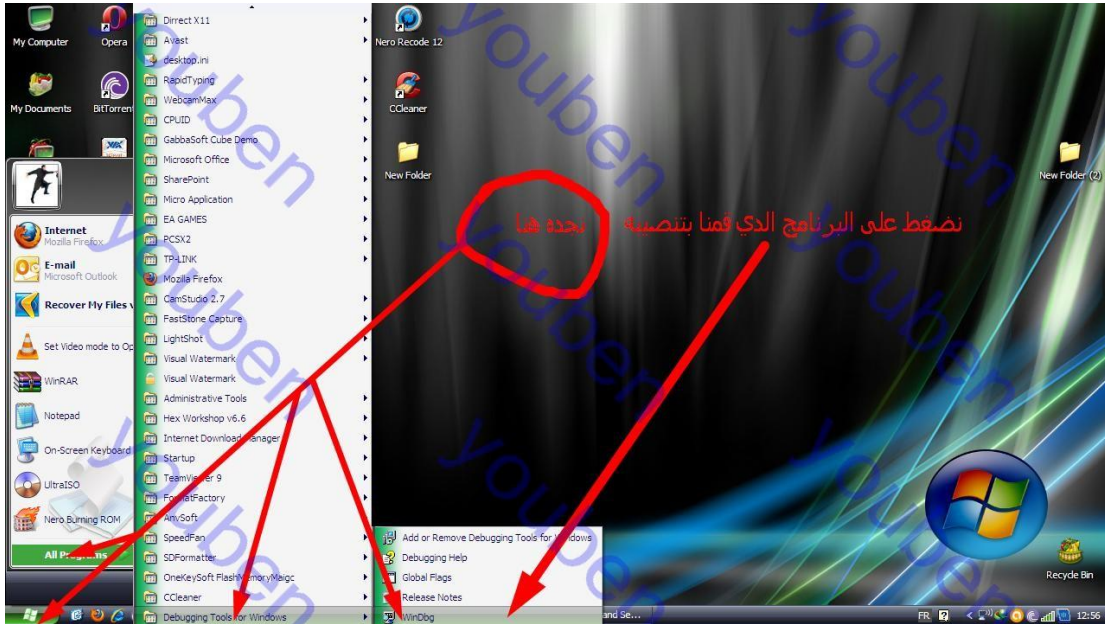




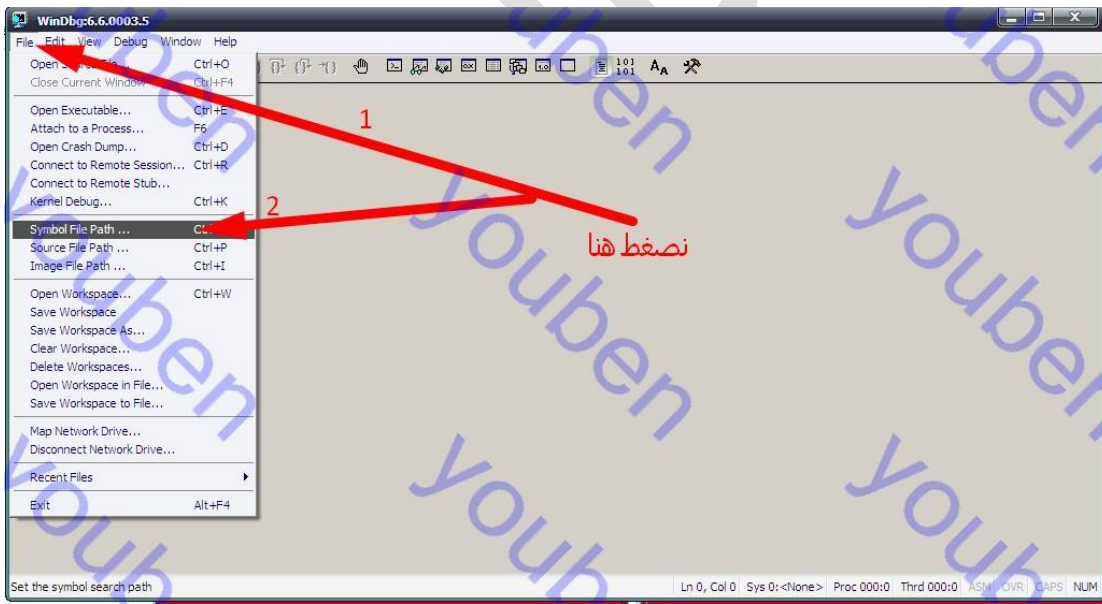


الحمد لله انتهينا من تثبيت البرنامج

والان نقوم بفتحه من هنا

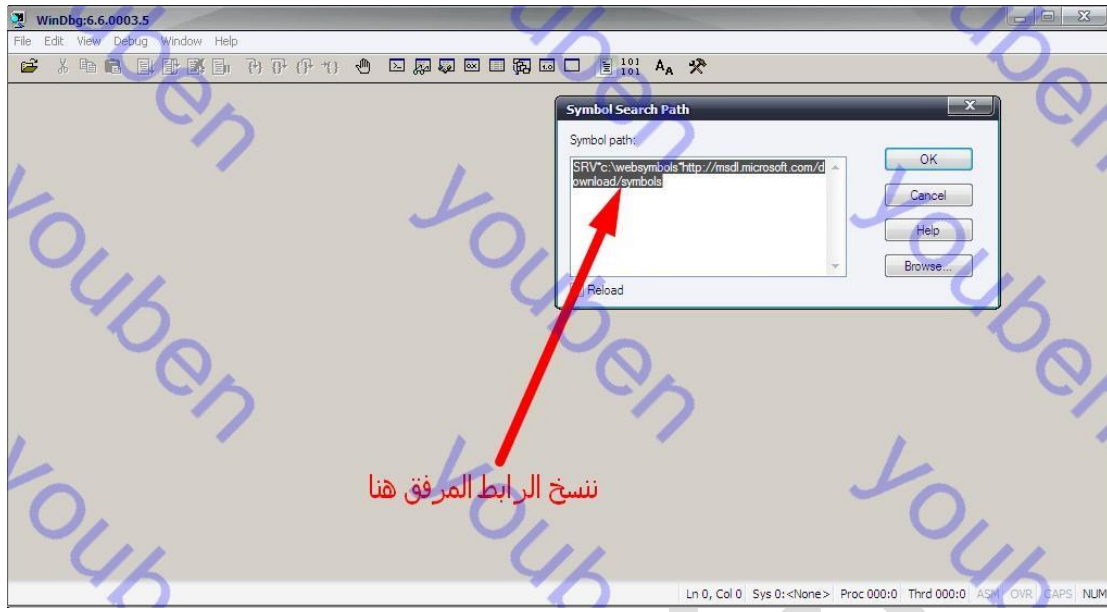


بعد فتح البرنامج نقوم بالضغط كما هو موضح بإضافة الرابط الذي به قاعدة بيانات التحليل وهو رابط من مايكرو سوفت

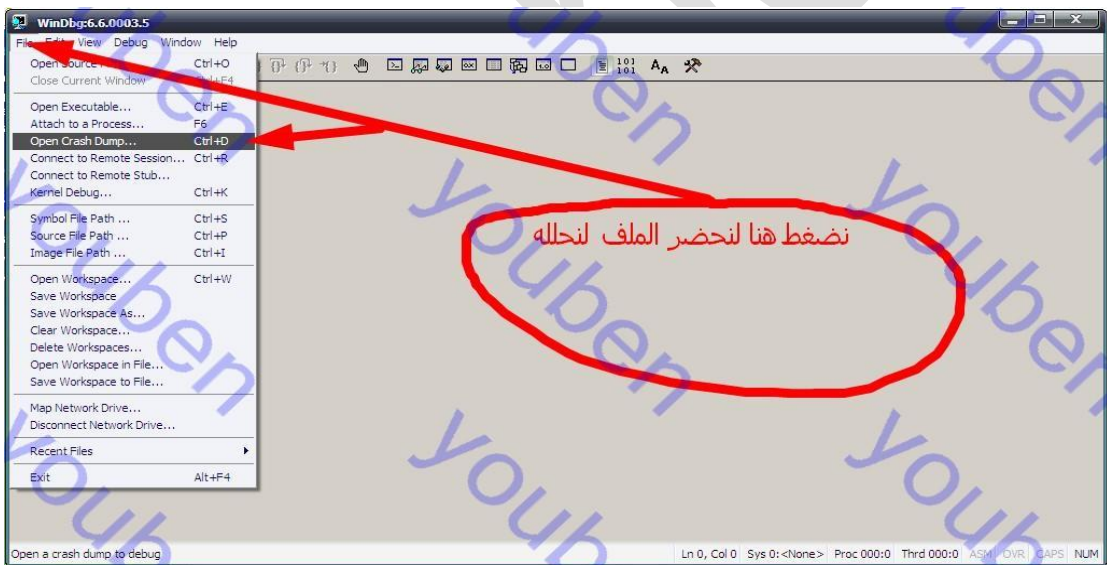


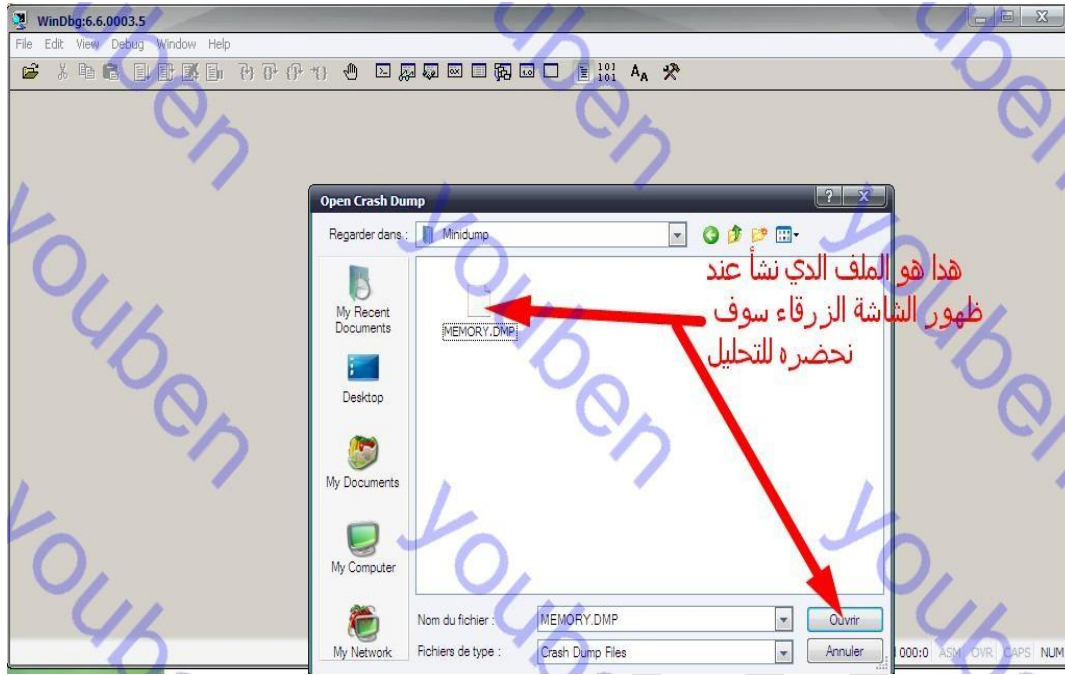
- والآن سوف نضع الرابط المطلوب كما هو موضح في الصورة

SRV*c:\websymbols*http://msdl.microsoft.com/download/symbols

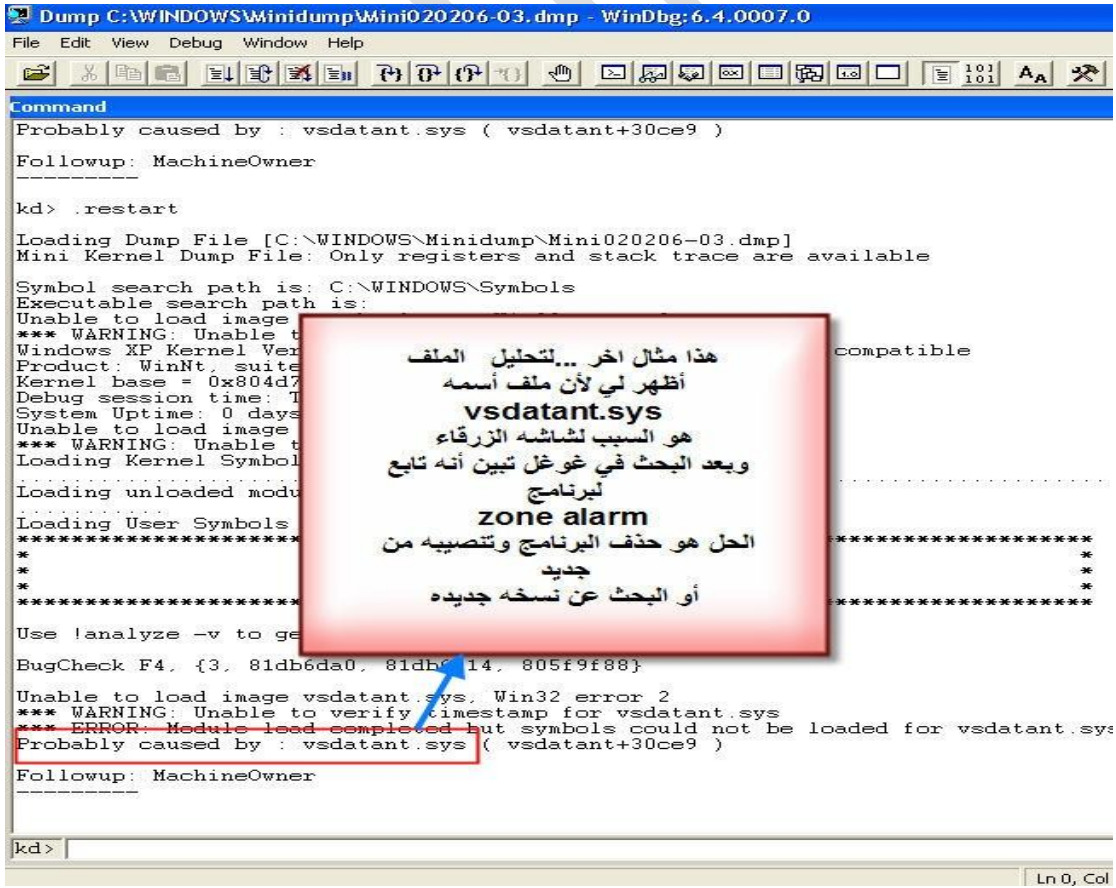


و الان الحمد لله البرنامج جاهز لتحليل الملف فسوف نضغط كما في الصورة الاسفل لإحضار الملف المطلوب للتحليل





والان وللأسف سوف ارق لكم بعض الصور احضرتها(من منتدى على النت لم تكن لي للأمانة) لتظهر بعض نتائج التحليل




```
Command - Dump C:\WINDOWS\Minidump\Mini012906-01.dmp - WinDbg:6.4.0007.0

Microsoft (R) Windows Debugger Version 6.4.0007.2
Copyright (c) Microsoft Corporation. All rights reserved.

Loading Dump File [C:\WINDOWS\Minidump\Mini012906-01.dmp]
Mini Kernel Dump File: Some modules and symbols are available

Symbol search path is
Executable search path is
Unable to load image
*** WARNING: Unable to load image
Windows XP Kernel Version 2600
Product: WinNt, suite
Kernel base = 0x804d7
Debug session time: 9
System Uptime: 0 days
Unable to load image ntoskrnl.exe, Win32 error 2
*** WARNING: Unable to verify timestamp for ntoskrnl.exe
Loading Kernel Symbols

Loading unloaded module list

Loading User Symbols
*****
*
*                               Bugcheck Analysis
*
*****

Use !analyze -v to get detailed debugging information.

BugCheck 77, {c0000185, c0000185, 0, 64f5000}

Probably caused by : memory_corruption ( nt!MiMakeOutswappedPageResident+362 )

Followup: MachineOwner
```

بعد فتح الملف سيظهر هذا الشباك ويبدأ بالتحليل الان.. ما يهمنا من كل هذا هو السبب أنظر الى المربع الاحمر

بعد التحليل تبين أن السبب كان الذاكره !!

```
Command - Dump C:\Users\Ra7oMy\Desktop\Mini052710-01.dmp - WinDbg:6.6.0003.5

Loading Kernel Symbols
Loading User Symbols
Loading unloaded module list
Unable to load image keyscrambler.sys, Win32 error 2
*** WARNING: Unable to verify timestamp for keyscrambler.sys
*** ERROR: Module load completed but symbols could not be loaded
*****
*
*                               Bugcheck Analysis
*
*****

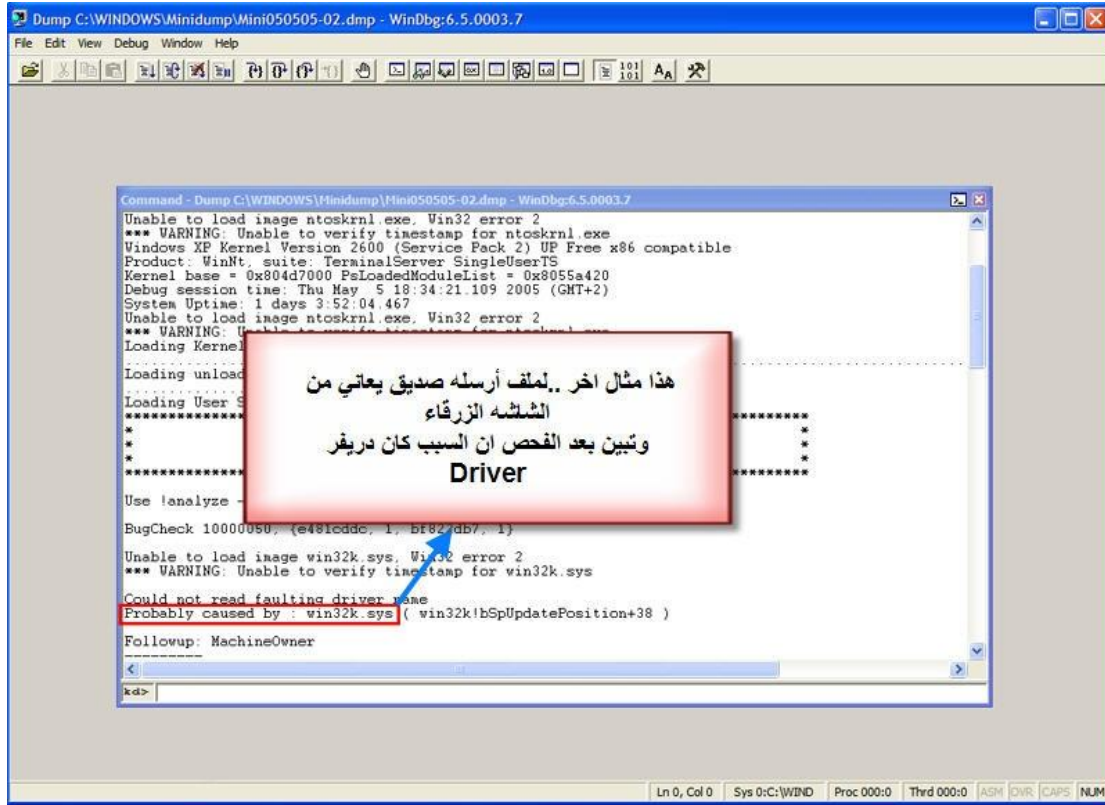
Use !analyze -v to get detailed debugging information.

BugCheck 1000008E, {c0000005, 80539573, b8a1cb64, 0}

Probably caused by : keyscrambler.sys ( keyscrambler+1eb4 )

Followup: MachineOwner
```

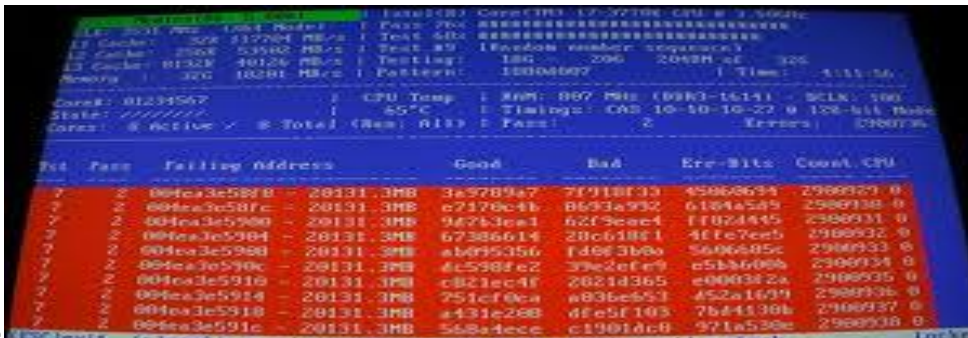
وهذا مثال آخر ،،، والمشكلة طلعت في الملف Keyscrambler.sys وهذا الملف تابع لبرنامج تشفير الكيبورد KeyScrambler



الحمد لله انتهينا من شرح مشاكل السوفت وير والان سوف نتطرق الى بعض

- مشاكل الهاردوير

- **اول متهم** هو الغبار فيجب الا تتهاون عن التنظيف ان تقوم بفتح الكمبيوتر تنظفه من الغبار جيدا لان الغبار يسد الخطوط في المذربورد ويمنع الرام من الاتصال بها جيدا
- حسنا اذا قمت بتنظيفها جيدا ومازال المشكل الشاشة الزرقاء موجود
- ثاني متهم هو الرام فسوف فيمكن للرام ان تكون معطوبة لهذا سوف ارفق لكم برنامج لتقوم بفحص الرام
- **حملة من هنا** <http://adf.ly/dG3h0>
- وادا وجدت أي خطأ انظر الى الصورة لرؤية اخطاء الرام



ما

عليك الا بتنظيفها جيدا وتنظيف مكان ركوبها وتعيد الفحص وادا تواصل المشكل فيجب تغييرها

والان لقد وصلنا الى نهاية الجزء الاول الى الجزء الثاني انشاء الله دتم في
رعاية الله وحفظه

Kouppen

Kouppen