



الدبلوم التطبيقي في أساسيات الحاسوب

الوحدة الأولى

أساسيات الحاسوب ونظام التشغيل ويندوز

Computer Basic & Windows Operating System

محتويات الوحدة:

- ما هو الحاسوب وما هي استخداماته ومما يتكون .
- التعرف على طريقة تشغيل الحاسوب وكيفية إغلاقه .
- التعرف على نظم تشغيل الحاسوب والتركيز على أكثرها استخداماً.
- التعرف على سطح المكتب ومكوناته.
- تغيير خلفية سطح المكتب وشاشة التوقف -
- التعرف على مستكشف الويندوز ومحركات الأقراص.
- التعرف على قائمة ابدء ومعرفة مكوناتها.
- التعرف على مفهوم المجلدات والملفات في الحاسوب والعمليات الخاصة بهم (انشاء - اعادة تسمية - نسخ - نقل - لصق - ارسال - بحث - حذف).
- ضبط الوقت والتاريخ في الحاسوب.
- التعرف على لوحة التحكم وطريقة اضافة وحذف البرامج والأجهزة.
- التعرف على البرامج الملحقة في قائمة ابدء (الرسام - الدفتر - الالة الحاسبة -).



المفاهيم العامة في مجال الحاسوب

جهاز الحاسوب:

1. الحاسوب : عبارة عن آلة إلكترونية تقوم بمعالجة البيانات وتخزينها واسترجاعها وإجراء العمليات الحسابية والمنطقية عليها .
2. الحاسوب : هو عبارة عن مجموعة من المكونات المادية المتكاملة تسمى Hardware .
Software .

مميزات الحاسوب :

3. السرعة الفائقة في معالجة البيانات إضافة إلى الطاقة التخزينية الهائلة.
4. القدرة على تنفيذ أكثر من أمر في وقت واحد.
5. السرعة في إسترجاع البيانات عند الحاجة إليها .
6. يمكنك من التواصل مع العالم من خلال شبكة الانترنت .
7. إمكانية التقاط الصور الفوتوغرافية ومعالجتها وإمكانية تسجيل الأصوات وتشغيلها.
8. الدقة المتناهية في تنفيذ العمليات الحسابية والمنطقية .

المجالات التي يستخدم فيها الحاسوب :

1. يستخدم في جميع المجالات المختلفة من طب وهندسة وكافة الاعمال التجارية وأعمال أخرى .
2. يستخدم في إدارة البنوك والبورصات العالمية والمحلية .
3. يستخدم في حركة الطائرات والمطارات والحروب والأسلحة .
4. يستخدم في شبكة الانترنت .
5. يستخدم في الاستخدامات الشخصية .



أنواع الحواسيب حسب الاستعمال أو الاستخدام:

1- الحاسبات العملاقة (Super Computers):

هي حاسبات كبيرة الحجم لها القدرة على تشغيل العشرات من البرامج في وقت واحد كما يمكن ربطها بالمئات من أجهزة الوحدات الطرفية وهي باهظة الثمن تستخدم في المجال العلمي والهندسي المتخصص مثل: توقع الطقس.



2- الحاسبات الكبيرة (Main Frames Computer):

وهي أكثر أنواع الحواسيب استخداما حيث تستخدم في المؤسسات والشركات الكبيرة مثل (البنوك - شركات التأمين - شركات تقديم خدمة الإنترنت) حيث يمكن أن يكون عدد مستخدمي الجهاز في وقت واحد أكثر من (1000) مستخدم.



3- الحاسبات الشخصية (PC – Personal Computers):

وهذا النوع من الحاسبات منتشر في كل مكان ومن أنواعها:

أ- الحاسب المكتبي (PC).



ب- الحاسب المحمول (Lap top):



مكونات الحاسوب :

يتكون الحاسوب من مكونين أساسيين هما:

- 1- المكونات المادية Hardware
- 2- المكونات البرمجية Software

أولاً : المكونات المادية Hardware: هي عبارة عن القطع والملحقات التي يتكون منها الحاسوب وهي عبارة عن مكونات يمكن لمسها ومشاهدتها وتنقسم إلى :

1. وحدة المعالجة المركزية CPU
2. وحدة الذاكرة Memory Unit
3. وحدات الإدخال Input Units
4. وحدات الإخراج Output Units

وحدة المعالجة المركزية (CPU)(Central Processing Unit):

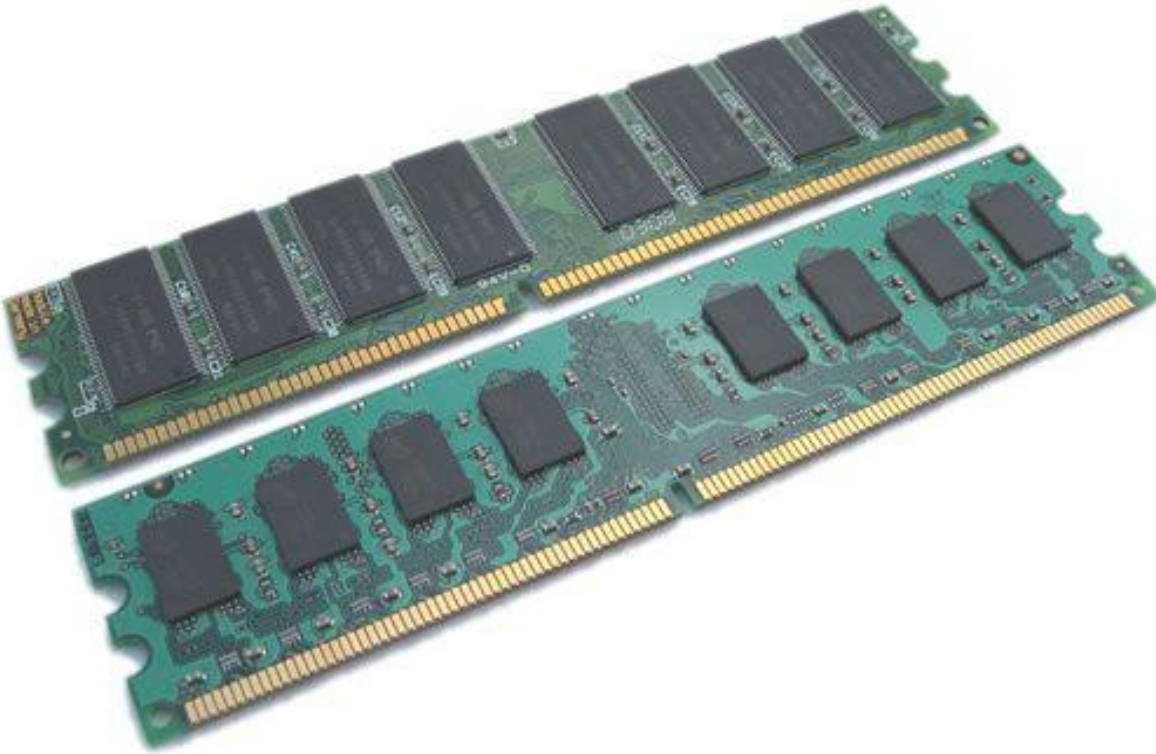
هي الوحدة التي تقوم بمعالجة البيانات وإجراء العمليات الحسابية والمنطقية وتنظيم الاتصال بين الوحدات المختلفة للحاسوب وتنفيذ أوامر البرمجة والإشراف على جميع العمليات التي يقوم بها الحاسوب .
و هي أهم وحدة في جهاز الحاسوب حيث يتم فيها معالجة البيانات المدخلة عبر وحدات الإدخال و من ثم إرسالها إلى وحدات الإخراج وتختلف المعالجات عن بعضها البعض باختلاف (السرعات – القدرة على التعامل مع البيانات – الشركة المصنعة للمعالج) وتقاس سرعة المعالجات باستخدام وحدات التردد الهيرتز (Hz) كما يلي (GHz) و (MHz).
وأهم الشركات المنتجة لها إنتل (Intel) وتنتج بانتيوم فور الشهير ومعالج سيليرون أيضا.



وحدة الذاكرة Memory Unit:

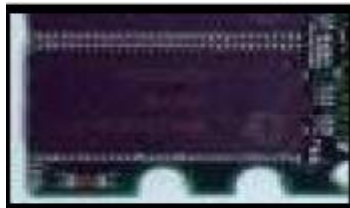
تتكون الذاكرة من مجموعة من الدوائر الإلكترونية التي تقوم بالاحتفاظ بالبيانات والأوامر التي يحتاجها المعالج عند إجراء العمليات المختلفة ويوجد نوعان من الذاكرة في الحاسوب :

الذاكرة العشوائية (- Random Access Memory - RAM):
وهي ما نطلق عليه الرامات ووظيفتها تخزين كل ما تفعله على الحاسوب بشكل مؤقت حتى تنتهي من العمل أو تقوم بإيقاف تشغيل الجهاز أو انقطاع التيار الكهربائي .



ذاكرة القراءة فقط (ROM – Read Only Memory):

تحتفظ فقط بالبيانات الأساسية التي يحتاجها الجهاز مثل - معلومات وحدة الإدخال والايخراج المتصلة بالجهاز - كما تحتفظ بمعلومات عن الشركة المصنعة ولا تفقد محتوياتها عند انقطاع التيار الكهربائي أو إيقاف تشغيل الجهاز.



1. وحدات الإدخال (Input Units):

تقوم هذه الوحدات بادخال أو إيصال البيانات المطلوب معالجتها إلى وحدة المعالجة بالحاسوب

لوحة المفاتيح (Keyboard):

وهي عبارة عن اللوحة التي يمكن من خلالها ادخال النصوص حيث تحتوي على مفاتيح كل مفتاح اما رقم او حرف كما يمكن من خلالها تنفيذ بعض الأوامر.



الفأرة (Mouse):

عبارة عن أداة تحتوي على جهاز تحسس ينقل اتجاه وموقع حركة يد المستخدم ويمكن من خلالها اعطاء أوامر إدخال أو استرجاع البيانات.



الماسح الضوئي (Scanner):
يستخدم لإدخال الصور والمستندات الى جهاز الحاسوب.



عصا الألعاب - عصا التحكم - (Joy Stick):
تستخدم هذه الأداة في برامج الألعاب وتستخدم لتحديد الإتجاهات المراد التحرك فيها



وحدات الإخراج (Output Units):

وهذه الوحدات هي التي يتم بواسطتها إخراج البيانات التي تم معالجتها عند طلبها من قبل المستخدم ومنها :

شاشة العرض (Monitor):

تشبه شاشة العرض التلفزيوني حيث تقوع بعرض النصوص والبيانات والرسوم والأشكال وتقاس مساحة الشاشة بالبوصة.



السماعات (Speakers):

هي التي يتم من خلالها سماع الأصوات الخارجة من الحاسوب أو مؤثرات الألعاب الصوتية



الطابعات(Printers):

تستخدم لطبع البيانات أو مخرجات الحاسوب على الورق .



ثانياً : المكونات البرمجية Software :

وهي مجموعة من الأوامر والتعليمات مرتبة في تسلسل معين ، يقوم الجهاز بتنفيذها لتحقيق غرض معين.

ويعتبر هذا الجزء بمثابة الروح التي تبعث الحياة في جهاز الحاسوب وتنقسم إلى ثلاثة أجزاء رئيسية :

- أنظمة التشغيل: مثل Windows ,Dos
- لغات برمجة: مثل C++, Java
- البرامج التطبيقية : مثل Word,Excel

الدرس الثاني

نظم تشغيل الحاسوب

نظام التشغيل Operating System:

عبارة عن مجموعة من البرامج التي تستخدم في تشغيل الحاسوب وفي التعامل مع مكوناته وفي إدارة البرامج والتطبيقات. ومن أمثلتها :

- 1- نظام تشغيل الأقراص (DOS).
- 2- نظام تشغيل النوافذ (Windows).
- 3- نظام تشغيل ابل ماكنتوش
- 4- نظام تشغيل يونكس (UNIX).

نظام تشغيل النوافذ Microsoft Windows XP

ويندوز Windows : هو عبارة عن نظام تشغيل رسومي سهل الاستخدام يعتمد في أكثر تعامله على الفأرة والنوافذ .

أهم مميزات النظام Windows:

1. سهولة الاستخدام لتعامله مع الفأرة والنوافذ.
 2. يدعم اللغة العربية ولغات أخرى .
 3. متعدد المهام .
 4. سهولة الوصول للبرامج و إمكانية مشاهدة ملفات الصوت وملفات الفيديو بواسطة برامج خاصة.
 5. الاداء العالي طيلة الوقت و سهولة البحث عن الملفات.
- لتشغيل جهاز الحاسوب نضغط زر تشغيل الحاسوب كما في الصورة:**



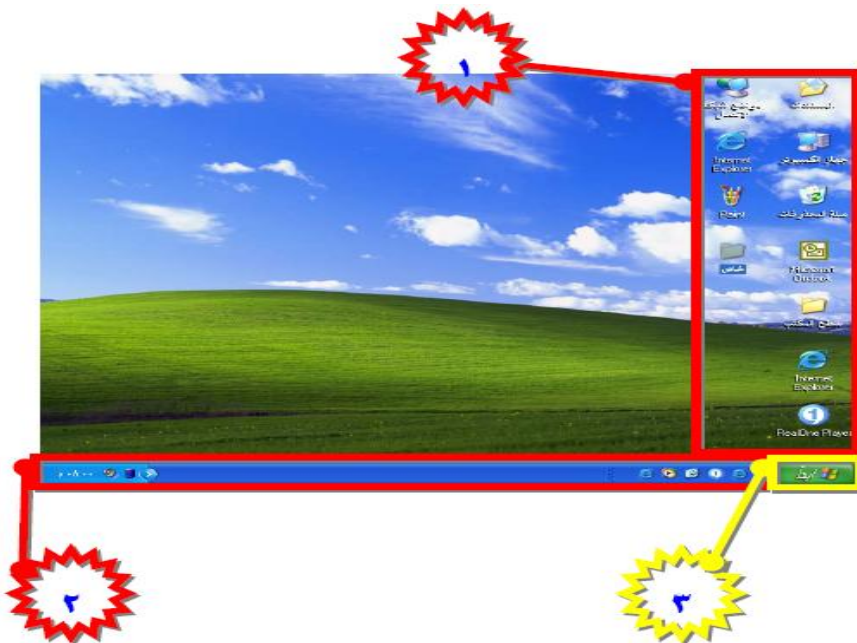
تظهر مباشرة الشاشة الرئيسية لنظام الويندوز



سطح المكتب في ويندوز أكس بي *Microsoft Windows XP*

واجهة ويندوز الرئيسية : وهي الواجهة الرئيسية للنظام والتي تتكون من :

1. سطح المكتب Desktop .
2. شريط المهام Taskbar .
3. قائمة إبدأ Start Menu .



إيقاف تشغيل الحاسوب:

لإيقاف نظام النوافذ ويندوز أو إعادة تشغيله نتبع الخطوات :

1- نضغط فوق زر ابدأ (star)

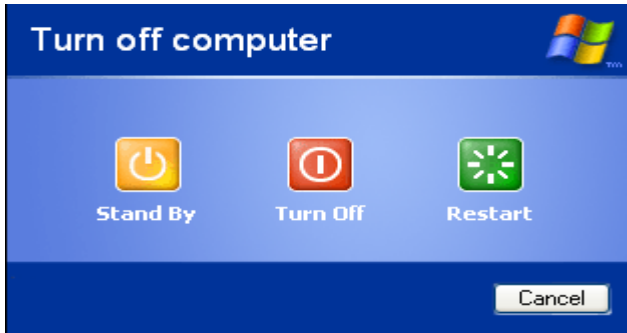


2- في الجزء الأسفل نضغط على خيار إيقاف تشغيل الحاسوب

(Turn Off Computer)



يظهر مربع الحوار إيقاف تشغيل الكمبيوتر:



- لإغلاق الجهاز نختار إيقاف التشغيل (Turn Off).
- لإغلاق الحاسوب مع فتحه مرة أخرى نختار إعادة تشغيل (Restart).

فتح النافذة (Window) والتحكم بها:

سمي نظام النوافذ بهذا الإسم لأن أي برنامج أو مستند يتم فتحه في مربع على شكل نافذة .

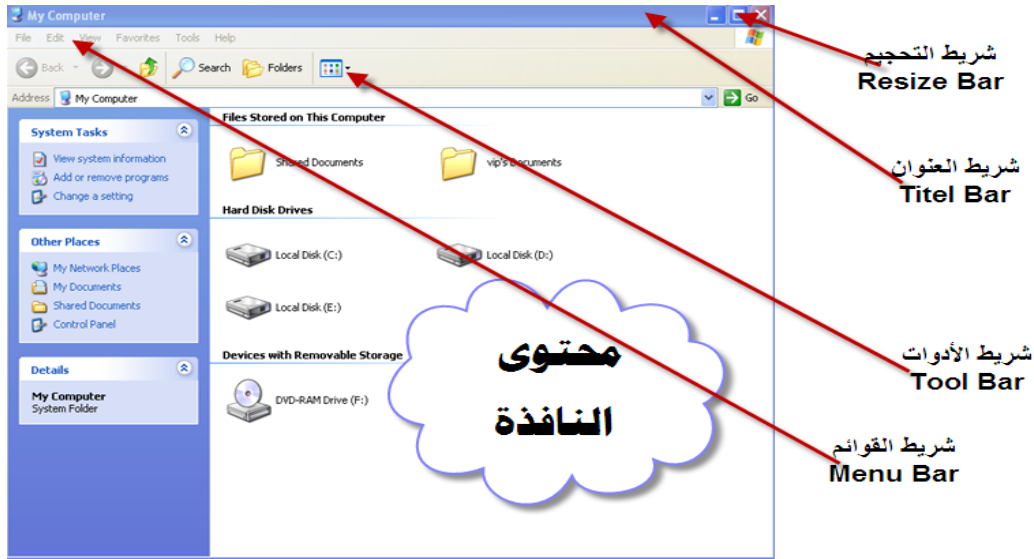
لفتح النافذة (البرنامج أو الملف) نقوم بالضغط المزدوج (ضغط مرتين على التوالي) على الرمز أو الأيقونة الخاصة بالعنصر المطلوب بالزر الأيسر للفأرة (Mouse)



فمثلاً لفتح أيقونة جهاز الكمبيوتر (My Computer) نقوم بالضغط المزدوج بزر الفأرة الأيسر

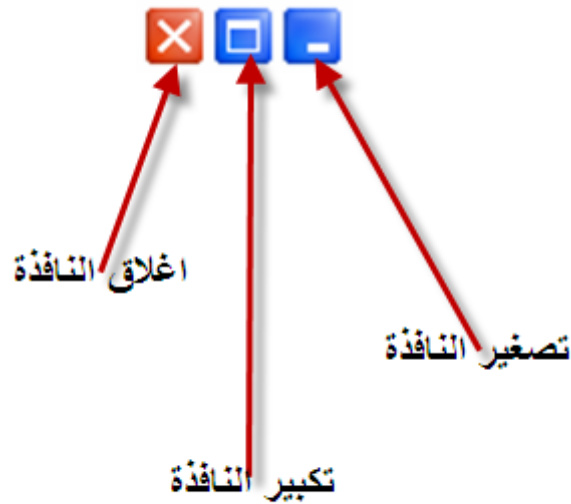


ستظهر مباشرة النافذة الخاصة بجهاز الكمبيوتر كما في الشكل:

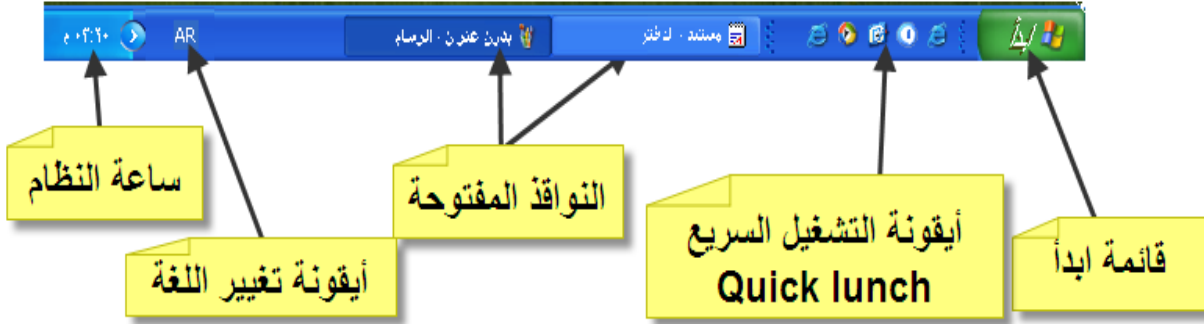


التحكم في حجم النافذة:

يمكن تغيير حجم النافذة باستخدام أزرار التحجيم والتي تقوم بما يلي :



شريط المهام وقائمة برامج (ابدأ - Star) :
يتكون شريط المهام من عدة أقسام يمكن توضيحها كما يلي :



قائمة ابدأ:

تضم قائمة ابدأ (Star) مجموعة من الأوامر الرئيسية الخاصة بنظام النوافذ بالإضافة إلى مجموعة من البرامج الرئيسية والمساعدة والمحملة من قبل مستخدم الجهاز . ولفتح قائمة ابدأ نضغط فوق الأيقونة الخاصة بها:



تظهر القائمة مباشرة كما في الصورة:

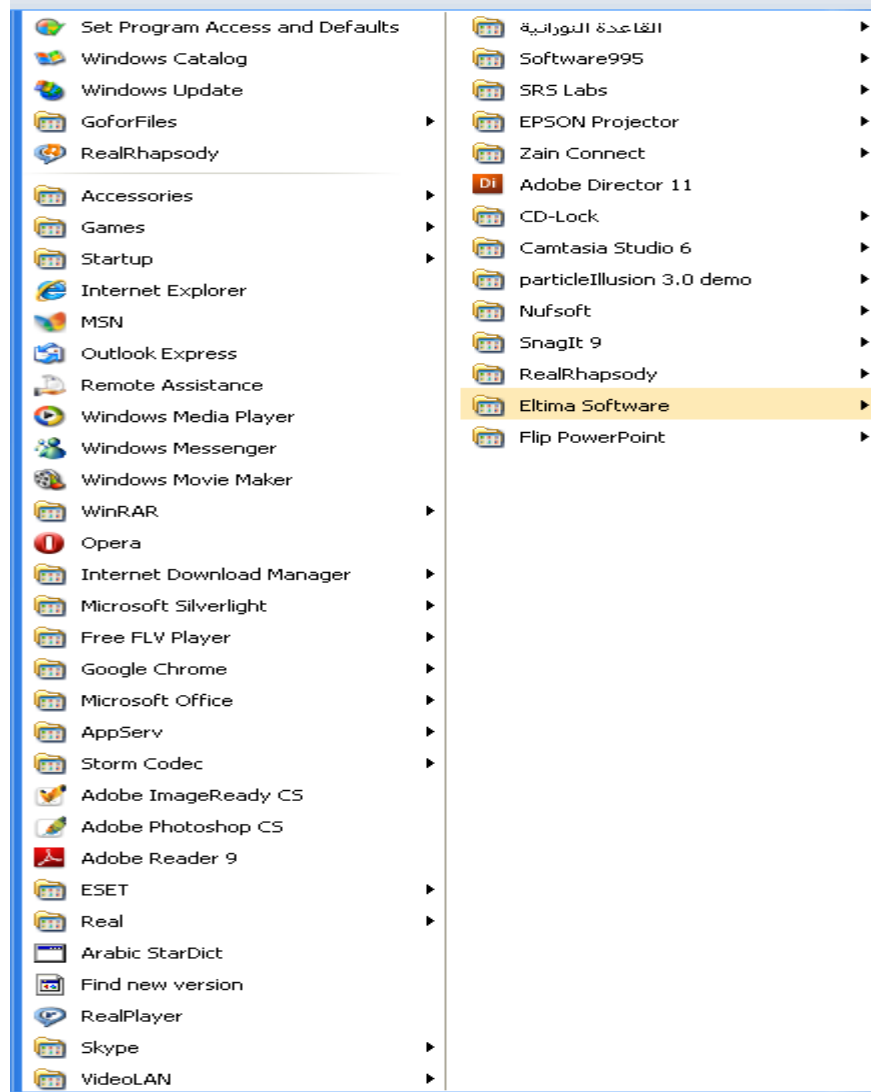


ولفتح البرامج الرئيسية أو المحملة نضغط فوق كافة البرامج (All Programs)

All Programs



فيتم فتح قائمة بالبرامج المحملة على الجهاز:



وعند الضغط على أي برنامج يتم فتحه مباشرة.

التعرف على البرامج الملحقة في قائمة ابدء (الرسام - الدفتر - الآلة

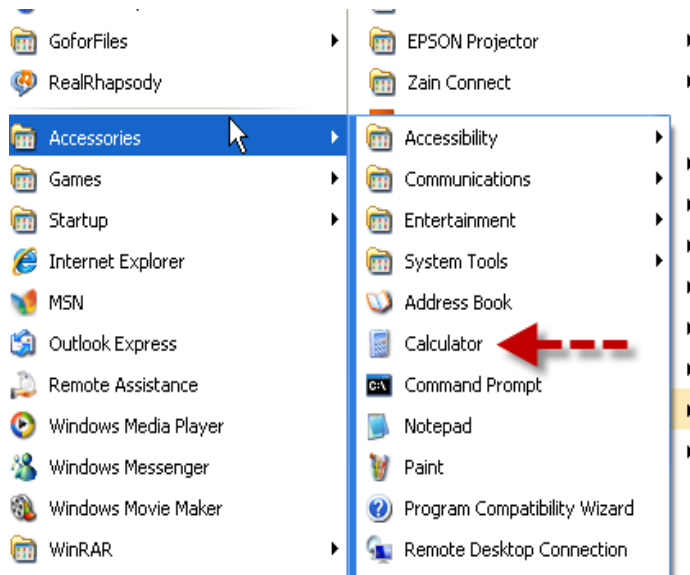
(الحاسبة)

1- الآلة الحاسبة:

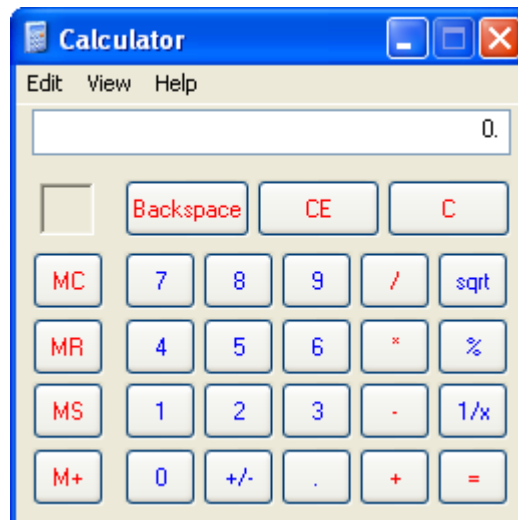
هي من أهم البرامج الملحقة التي يتم تثبيتها تلقائياً عند تثبيت الوندوز ويمكن الوصول إليها من خلال قائمة ابدأ ثم نذهب إلى كافة البرامج ثم من القائمة التي تظهر على اليسار نختار ملف البرامج الملحقة ومنه نختار الآلة الحاسبة فتظهر لنا كما في الصورة

إبدأ ← كافة البرامج ← البرامج الملحقة ← آلة حاسبة

Start → All programs → Accessories → Calculator



All Programs

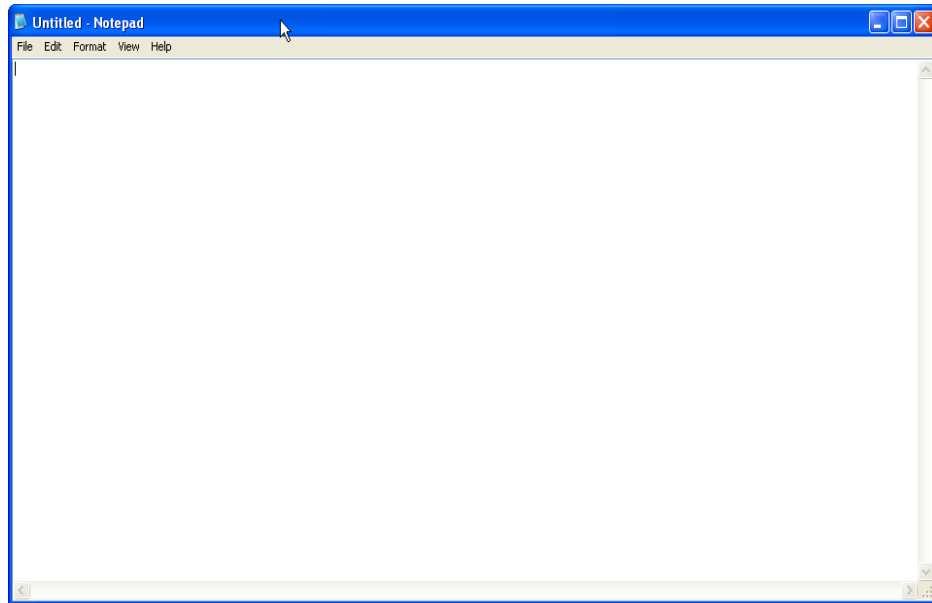
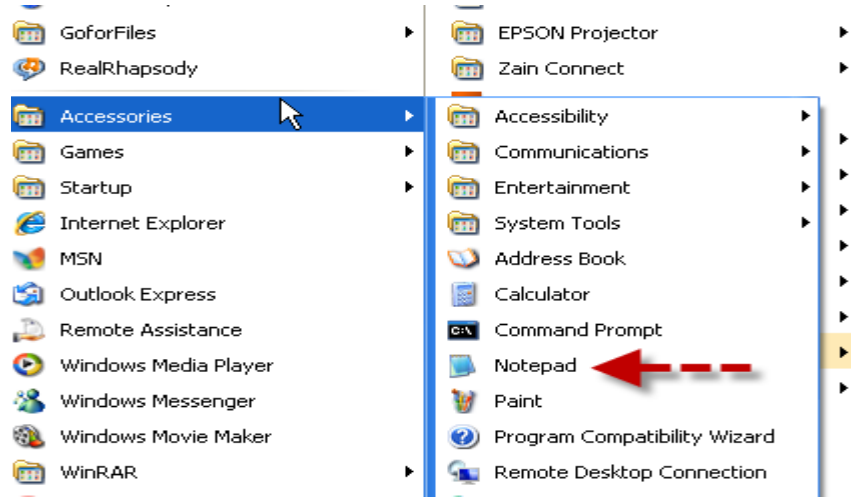


2- المفكرة - (Notepad):

من البرامج الملحقة التي يتم تثبيتها عند عملية تثبيت الوندوز وهي أبسط محرر للنصوص حيث تمكننا من كتابة النصوص وحفظها داخل الحاسوب كما يستخدمها المبرمجون لكتابة شفرات البرامج مثل (صفحات الإنترنت) طريقة فتح المفكرة :
مثل الألة الحاسبة من قائمة ابدأ نختار كافة البرامج ومنها الملحقات ومنها نختار المفكرة.

Start → All programs → Accessories → Notepad

فيتم فتح المفكرة كما في الصورة:

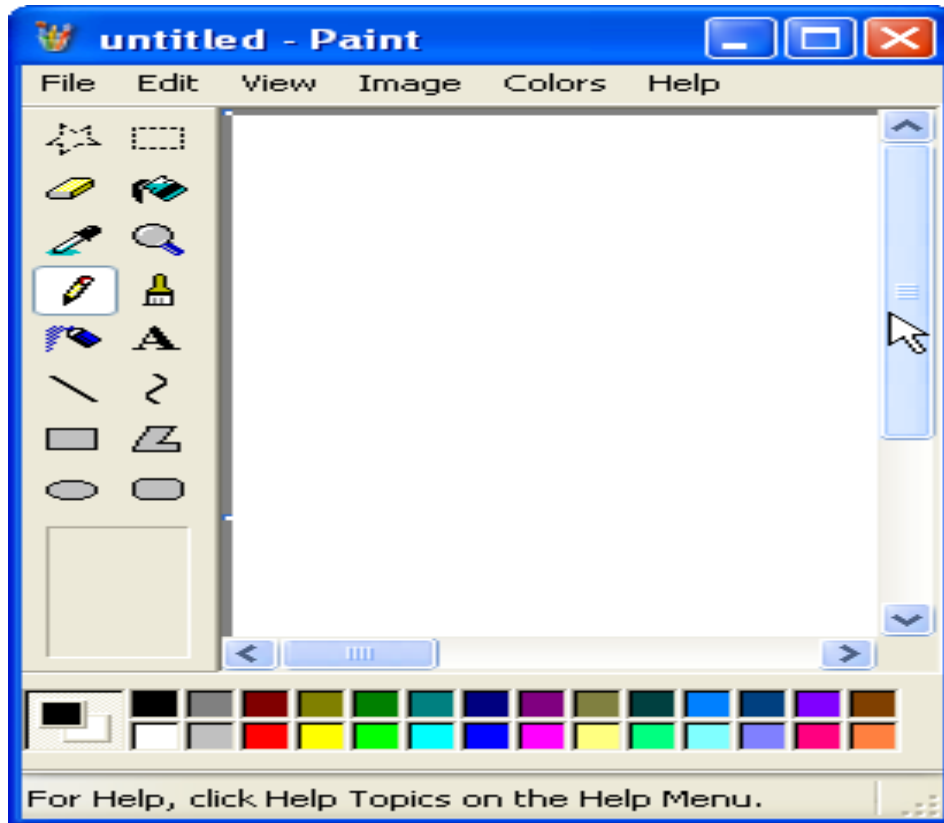
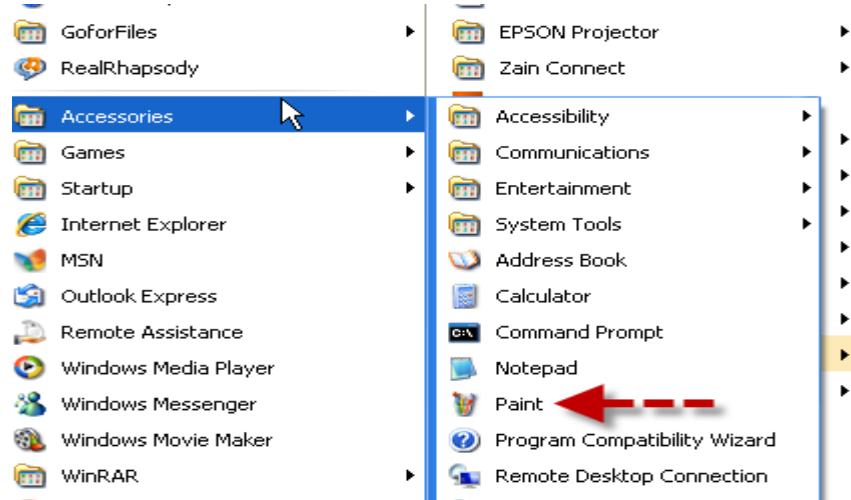


نكتب النص الذي نريد باستخدام لوحة المفاتيح (Keyboard)

3- الرسام (paint) :

من البرامج الملحقة وهو من أبسط البرامج المستخدمة في مجال الرسم والتلوين باستخدام الحاسوب حيث يستخدم لرسم الأشخاص والأشكال المختلفة وتلوينها. طريقة فتح الرسام: مثل الآلة الحاسبة من قائمة ابدأ نختار كافة البرامج ومنها الملحقات ومنها نختار الرسام.

Start → All programs → Accessories → Paint



الدرس الثالث:

تغيير خلفية سطح المكتب وشاشة التوقف :

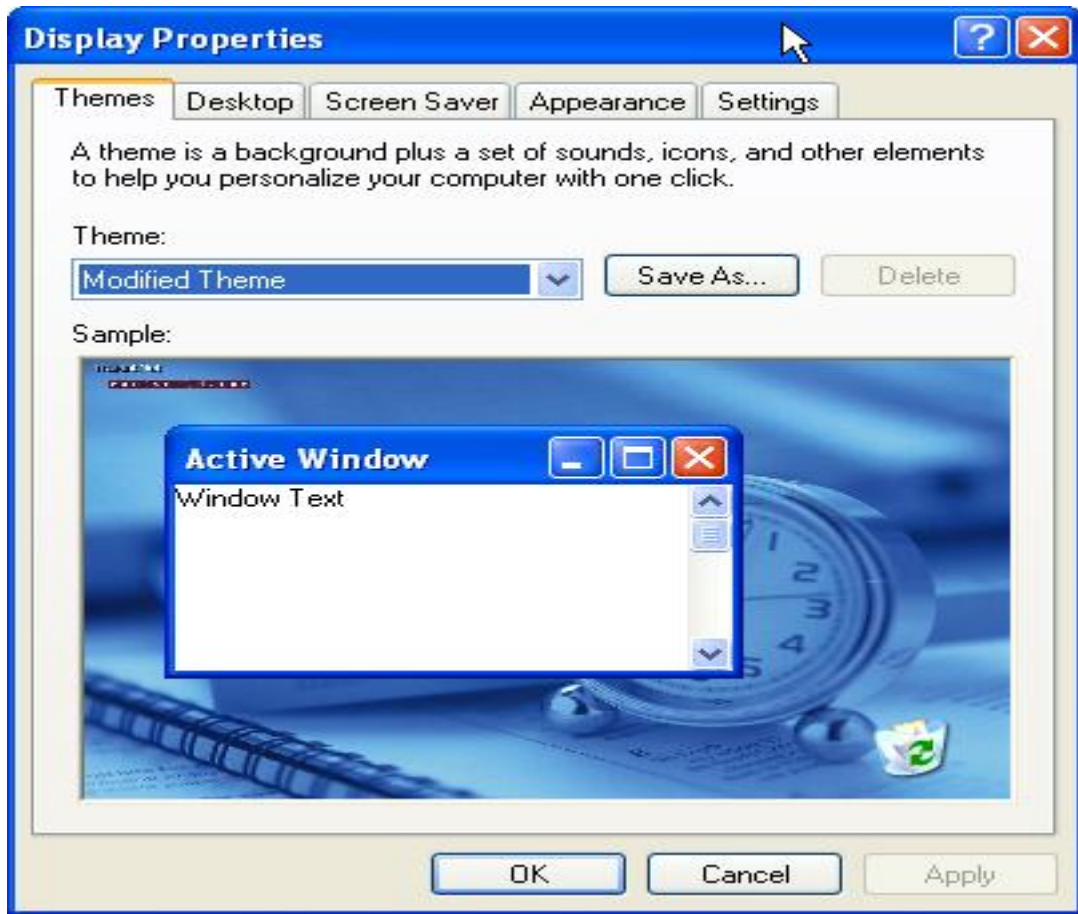
تغيير خلفية سطح المكتب:

الخلفية تطلق على الصورة التي تغطي سطح المكتب سواء أكانت لون أو صورة ويمكن تغييرها في أي وقت وذلك باتباع الآتي :

1- نقر بزر الفأرة الأيمن لتظهر أوامر سطح المكتب كما يلي:



2- نضغط فوق الأمر خصائص (Properties) فتظهر مباشرة نافذة خصائص العرض (Display Properties) كما في الصورة :



3- من نافذة خصائص العرض نختار التبويب سطح المكتب (Desktop) كما في الصورة:



لتغيير خلفية سطح المكتب :

- 1- نضغط على زر الماوس الأيمن في أي مساحة خالية في سطح المكتب لتظهر أوامر سطح المكتب.
- 2- نضغط على أمر خصائص
- 3- تظهر شاشة نضغط على التبويب سطح المكتب (Desktop)
- 4- اضغط على اسماء الخلفيات في مربع الخليات ليتم عرضها في شاشة المعاينة.
- 5- نضغط على مستطيل الموضع لنختار وضع الصورة (مل كل الشاشة – فقط تظهر في وسط الشاشة – تكرر الصورة حتى تملئ الشاشة) .
- 6- اضغط زر موافق (Ok) ليتم تطبيق الخلفة المختارة على سطح المكتب .



ملاحظات :

- 1- يمكن ازالة الصورة المثبتة كخافية لسطح المكتب بالضغط على خيار (بلا) من مربع الخلفية وعند الضغط على زر موافق يظهر سطح المكتب بلون بدلاً من الصورة.
- 2- يمكن تغيير اللون بالضغط مستطيل اللون (Color) في قسم خصائص سطح المكتب لتثبيت اللون المطلوب لسطح المكتب .

تثبيت شاشة التوقف :

تعتبر شاشة التوقف (Screen Saver) من البرامج أو الميزات الخدمية لنظام النوافذ حيث أنها تقلل من استهلاك الحاسوب و الشاشة من استهلاك الطاقة الكهربائية في حال عدم العمل عليه ويستفاد منها في تقليل نسبة استهلاك المكونات المادية عند تشغيل الحاسوب لفترات طويلة أو متواصلة .

وشاشة التوقف تكون في عدة صور :

- منظرًا طبيعيًا
- إعلان لشركة ما
- نصاً متحركاً على شاشة الحاسوب.

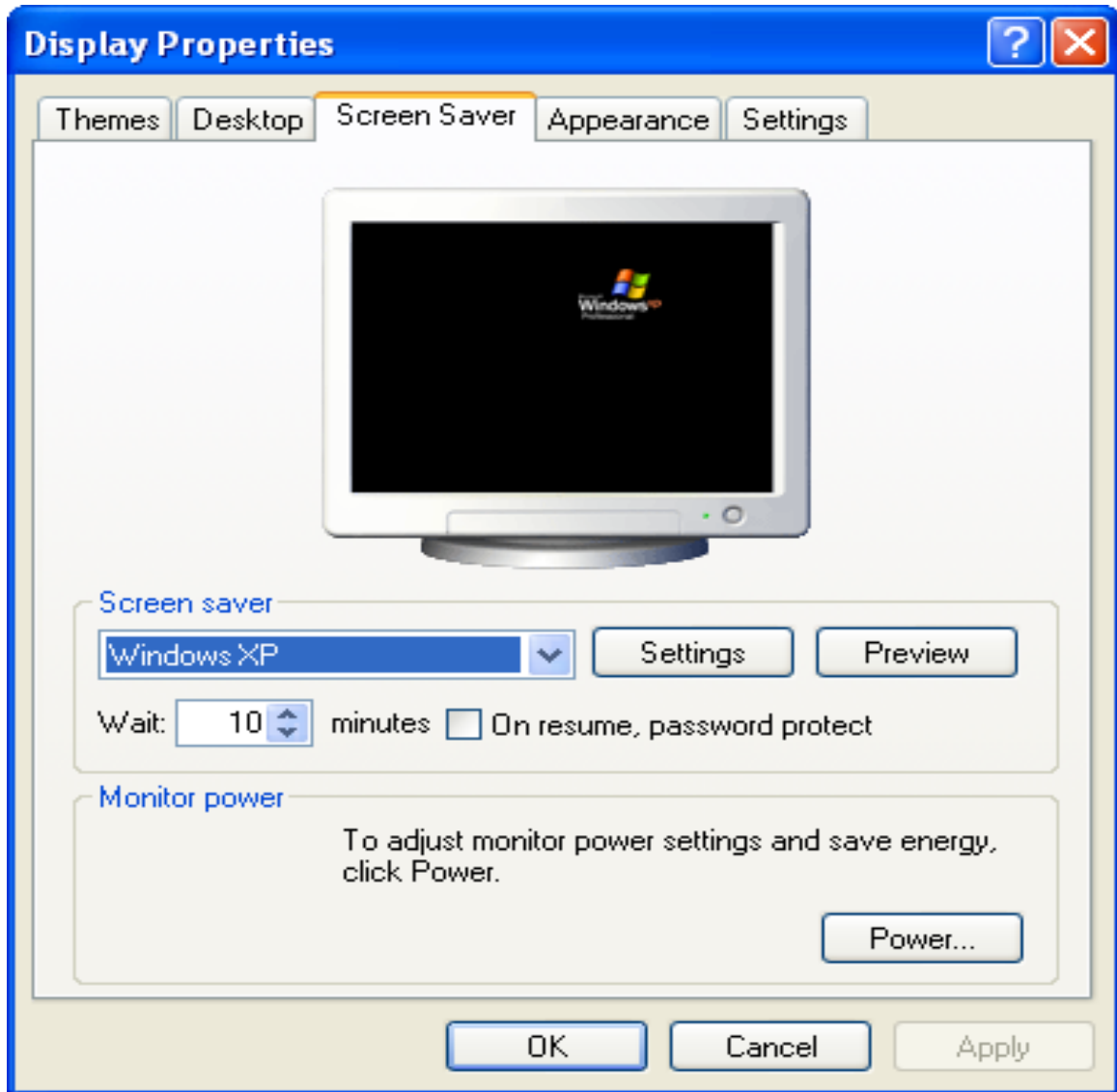
لتثبيت شاشة التوقف نتبع الخطوات التالية :

- 1- نضغط بزر الفأرة الأيمن في أي مساحة خالية في سطح المكتب لتظهر أوامر سطح المكتب .

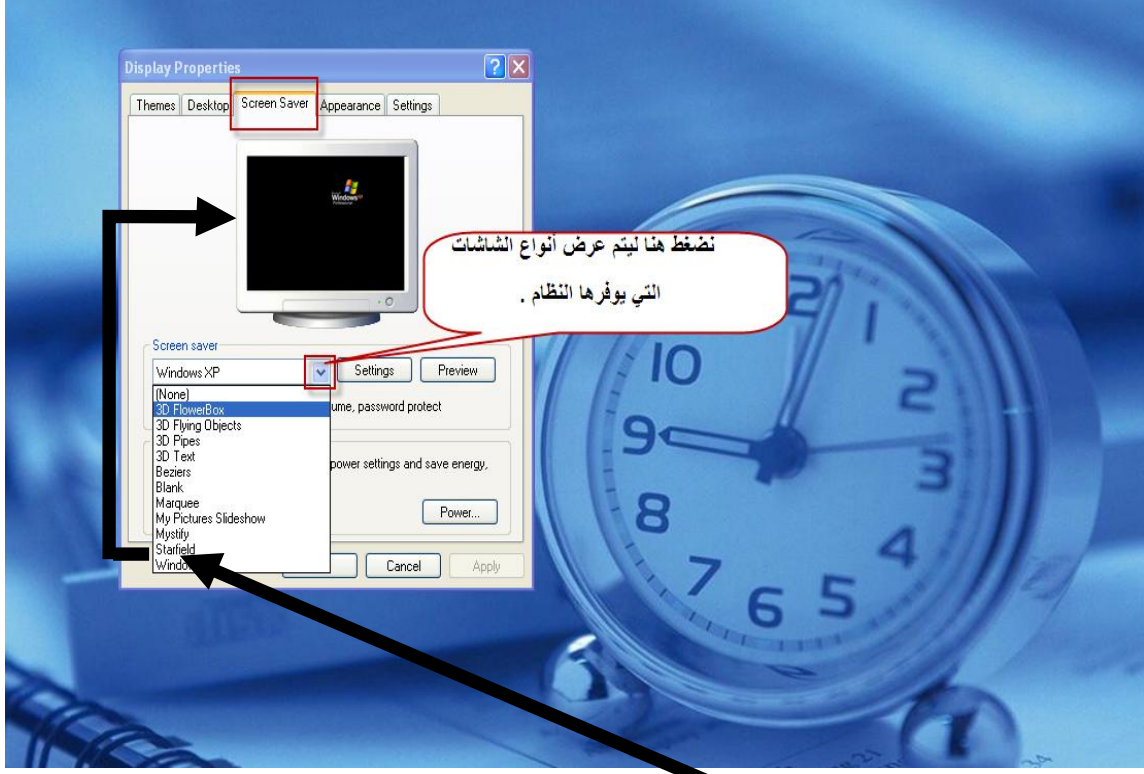


2- نضغط على أمر خصائص (Properties).

3- يظهر مربع حوار خصائص العرض (Display Properties) نضغط على تبويب شاشة التوقف (Screen Saver)

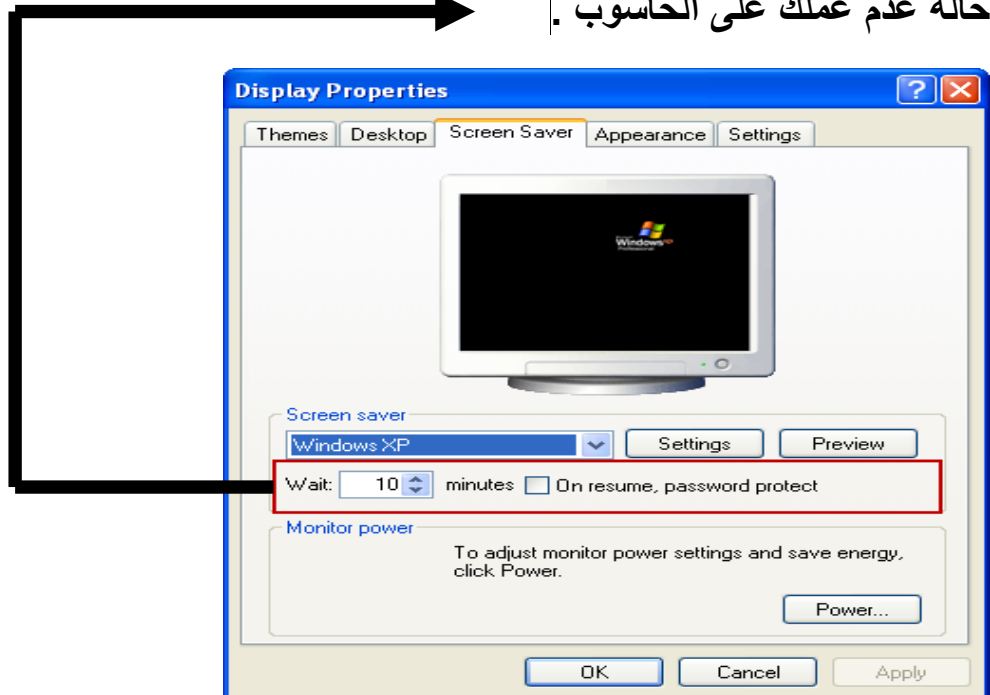


4- نضغط على مستطيل Screen Saver لئتم عرض أنواع الشاشات التي يوفرها النظام .

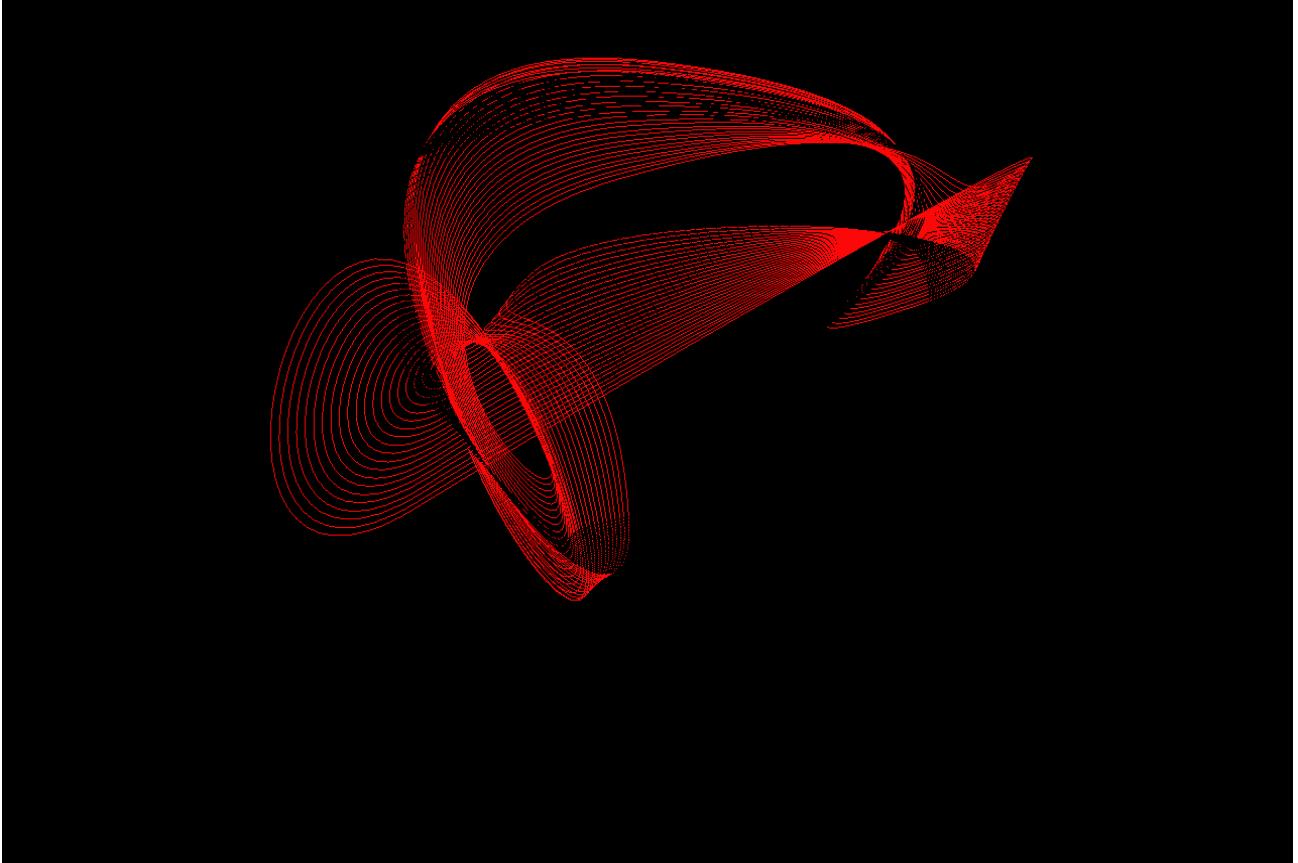


5- اضغط على اسم نوع شاشة التوقف لئتم عرض شكلها (حركتها) على شاشة المعاينة .

6- حدد الإنتظار (Wait) وهي عبارة عن الفترة الزمنية التي تعمل بعدها شاشة التوقف في حالة عدم عملك على الحاسوب .



- 7- اضغط زر موافق (Ok) لتثبيت شاشة التوقف المطلوبة على جهازك .
- 8- يمكن الضغط على زر معاينة (Preview) لرؤية حركة الشاشة بشكل مكبر كما في الصورة .



ملاحظة :

تختفي شاشة التوقف (يتوقف عملها) بمجرد الضغط على لوحة المفاتيح أو تحريك الفأرة لتعود على الموقع الذي كنت فيه

الدرس الرابع

المجلدات والملفات في الحاسوب والعمليات التي تتم عليهم

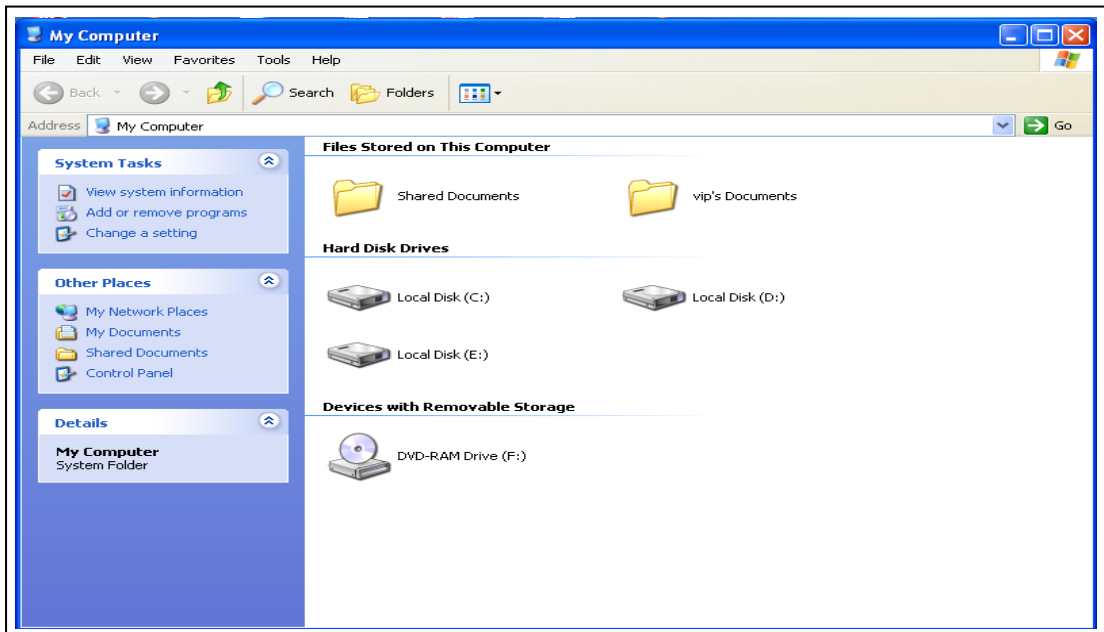
تعتبر الملفات (File) هي البنية الأساسية في تكوين نظام التشغيل ومحتوياته كما أنها وسيلة التعامل مع الحاسوب من حيث تخزين البيانات واسترجاعها ويمكن أن تتواجد الملفات بداخل تفرعات بداخل القرص تسمى بالـ (المجلدات - Folders).

يمكن التعرف على مسميات الأقراص ومحتويات من ملفات ومجلدات بالخطوات التالية :

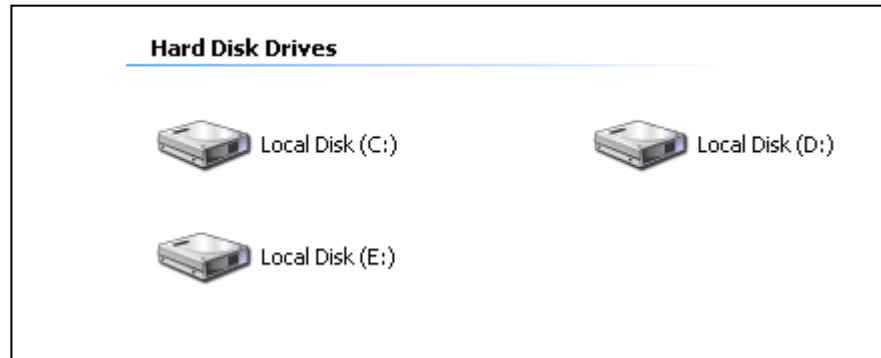
1- نضغط ضغط مزدوج (دبل كليك) على رمز (أيقونة) جهاز الكمبيوتر (My Computer) الموجودة على سطح المكتب ليتم مباشرة فتح النافذة الخاصة بها.



2- سيقوم نظام التشغيل بعرض أيقونات الأقراص الصلبة والأقراص الخارجية (المرنة والمدمجة) والتي تظهر أيقوناتها كما يلي :



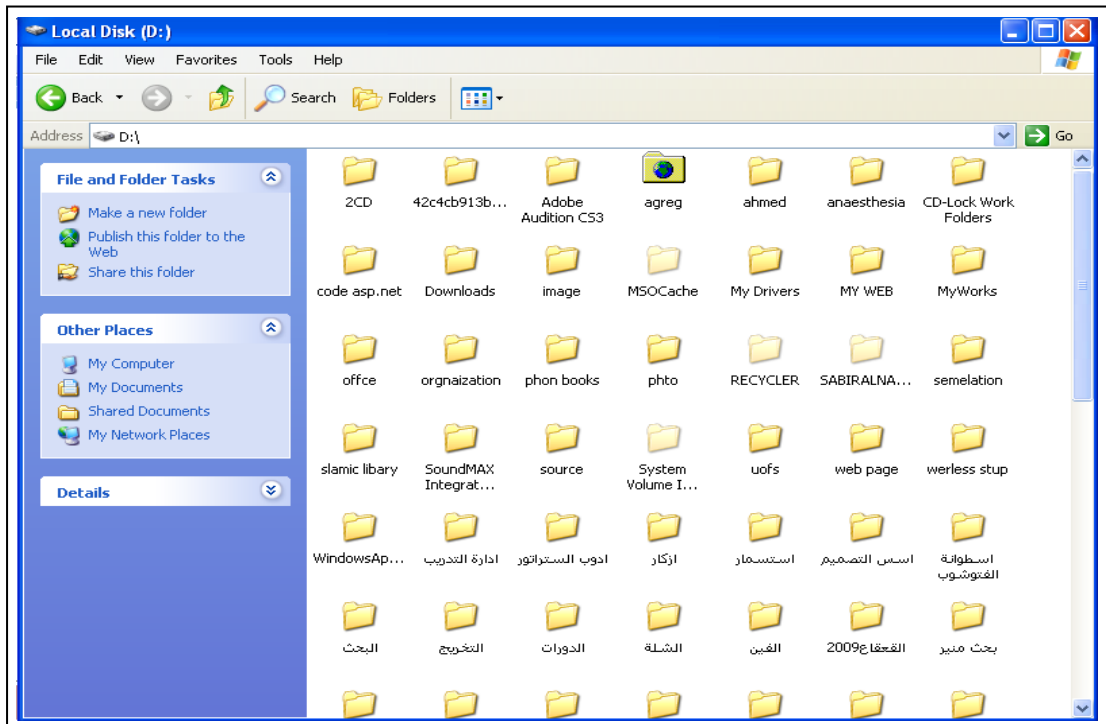
1- الأقراص المحلية (الثابتة) :



2- محرك الأقراص المضغوطة (مشغل الأسطوانات – CD-Driver)



3- لعرض محتويات أي قرص نضغط ضغطاً مزدوجاً (دبل كليك) فوق القرص المطلوب فيتم عرض تفرعات القرص (المجلدات) كما في الصورة :



4- لعرض محتويات أي مجلد نقوم بعمل دبل كليك فوق المجلد عرض محتوياته :



ملحوظة:

- 1- يمكن فتح أي ملف أو برنامج بالضغط المزدوج (Duple click) على الملف أو البرنامج .
- 2- يمكن الرجوع إلى موقع سابق أو لاحق تم عرضه على النافذة بالضغط على زري (الخلف – المام) الموجودين على شريط الأدوات .



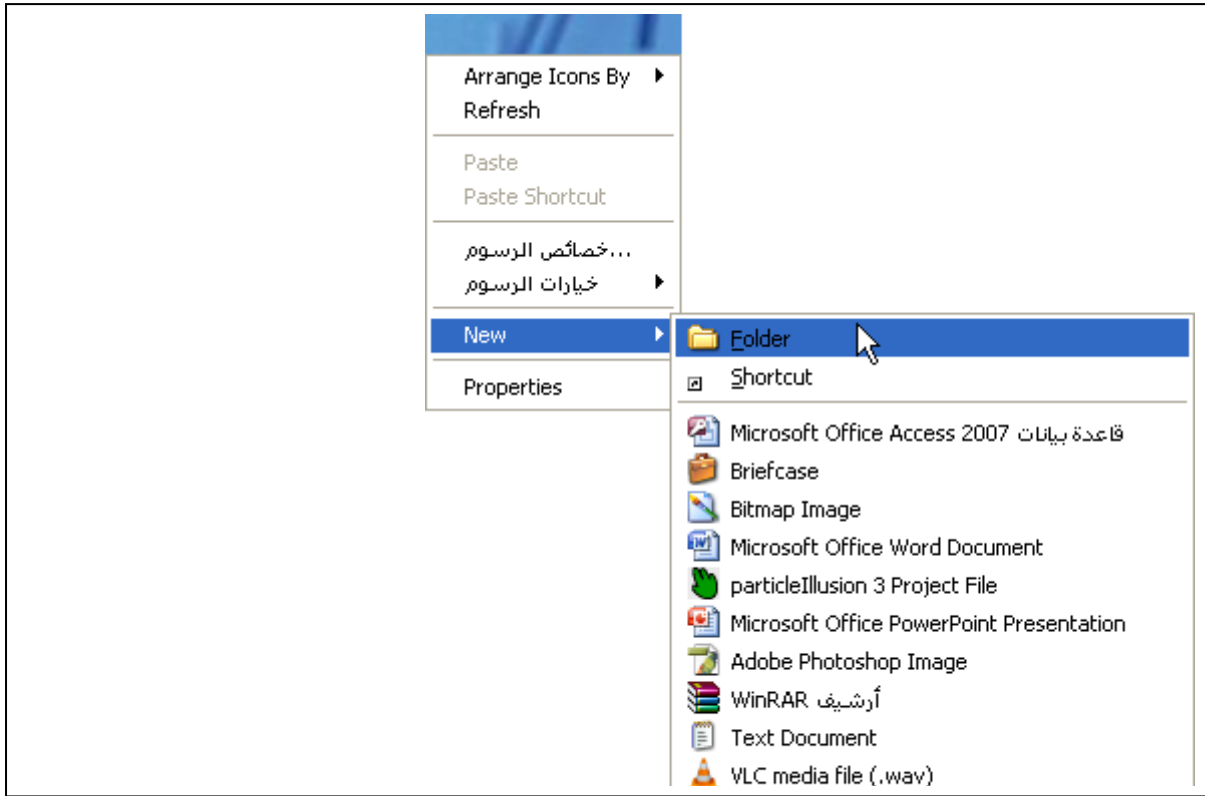
إنشاء وحذف المجلدات والملفات :

يمكنك نظام النوافذ من إنشاء المجلدات كنوع من التقسيم أو التنظيم لمواقع الملفات داخل الحاسوب .

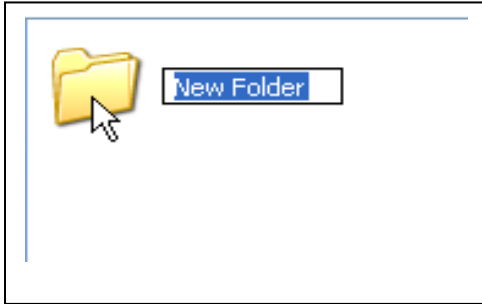
لإنشاء مجلد جديد نقوم بالخطوات التالية:

1- نضغط بزر الفأرة الأيمن في أي مكان خالي داخل المكان الذي نريد إنشاء المجلد فيه سواء داخل النافذة أو في سطح المكتب.

3- نثبت مؤشر الفأرة على أمر جديد (New) كما في الصورة :

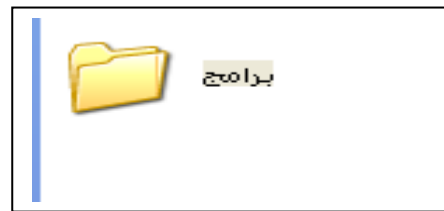


4- سيظهر مباشرة مجلد جديد (New Folder) في الموقع وهو جاهز للتسمية :



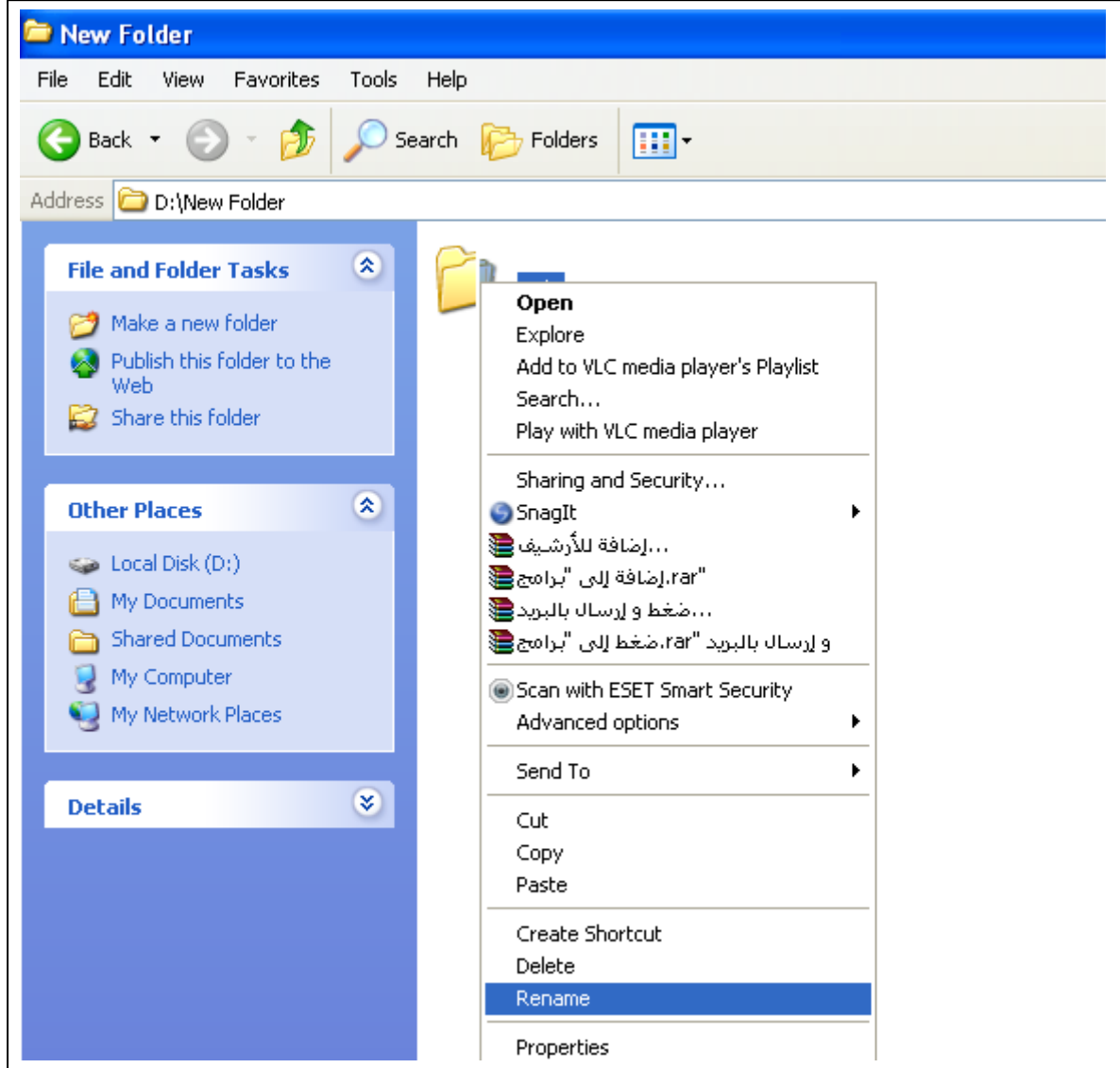
5- نكتب الإسم المطلوب للمجلد ثم أضغط على أي موقع

آخر أو اضغط مفتاح الإدخال (enter)



إعادة تسمية الملفات والمجلدات :

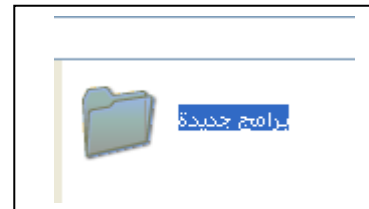
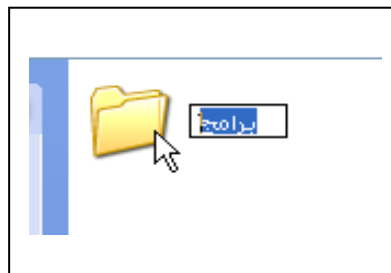
- 1- ولإعادة تسمية المجلد نضغط فوق المجلد بزر الفأرة الأيمن ثم نختار الأمر إعادة تسمية (Rename)



- 2- سيتم مباشرة تحديد اسم الملف لإتاحة إمكانية كتابة لإسم الجديد

- 3- اكتب الإسم الذي تريد ثم اضغط في أي مكان أو اضغط مفتاح الإدخال

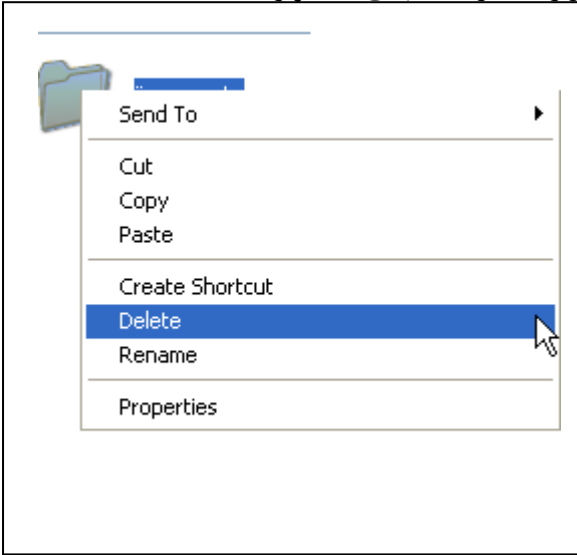
(enter) من لوحة المفاتيح



حذف الملفات والمجلدات :

عملية حذف الملفات عبارة عن مسح الملف أو المجلد من جهاز الحاسوب ولعمل ذلك نقوم بالآتي:

1- اضغط على الملف أو المجلد المطلوب حذفه بزر الفأرة الأيمن لتظهر قائمة الأوامر .

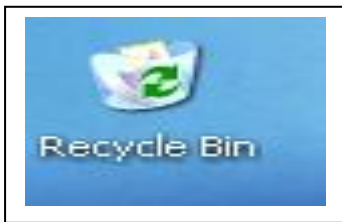


2- اضغط على أمر حذف (Delete)

4- يظهر مربع حوار (رسالة) يطلب منك

تأكيد عملية الحذف اضغط

زر نعم (Ok) لحذف الملف أو المجلد



5- سيتم ارسال الملف أو المجلد الى سلة المحذوفات

(Recycle Bin)

يمكن حذف الملف أو المجلد بطريقة مختصرة وذلك بتحديد الملف أو المجلد عن طريق ضغطة واحدة بالفأرة ثم من لوحة المفاتيح نضغط على مفتاح **Del** (Delete) فيظهر مربع الحوار السابق نضغط **Yes** لإكمال عملية الحذف أو **No** للتراجع عن حذف الملف أو المجلد .

نسخ أو نقل الملفات و المجلدات :

عملية نسخ الملفات أو المجلدات عبارة عن أخذ نسخة من الملف أو المجلد وحفظها إما في ذاكرة فلاش - أسطوانة أو في مكان آخر داخل الحاسوب وبالتالي يمكن التعامل مع الملفات المنسوخة على أي جهاز آخر وفي أي وقت.

ملحوظة مهمة :

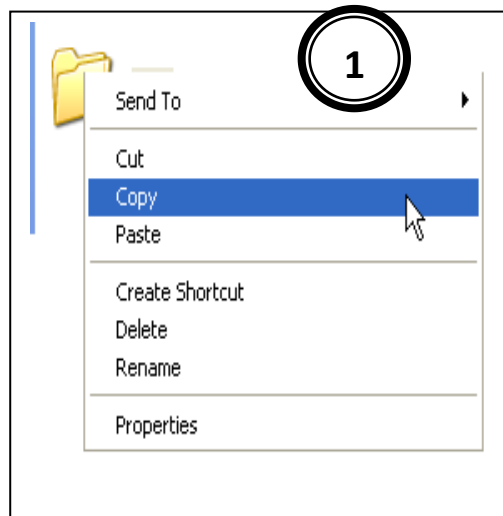
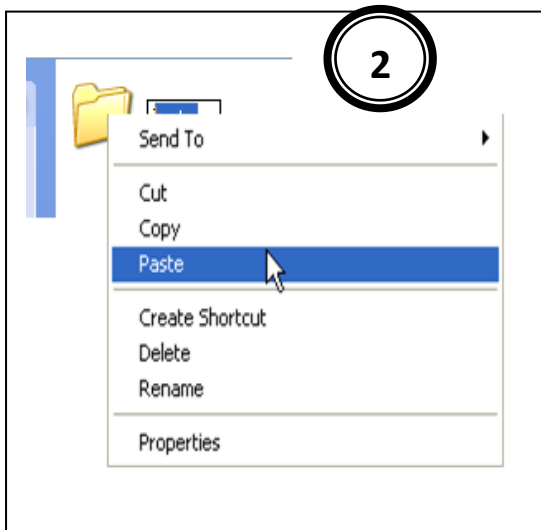
- نسخ (Copy) : أخذ نسخة جديدة من الملف أو المجلد
- لصق (Paste) : وضع النسخة التي تم نسخها
- قطع (Cut) : أخذ نسخة من الملف أو المجلد وحذف النسخة القديمة

ولنسخ ملف أو مجلد ونقله إلى مكان آخر داخل الحاسوب نقوم بالآتي :

1- نضغط على الملف المطلوب أخذ نسخة منه بزر الفأرة الأيمن لتظهر أوامر الملف.

2- اضغط على الأمر نسخ (Copy) فيتم أخذ نسخة من الملف أو المجلد

3- نذهب إلى المكان الجديد الذي نريد وضع الملف فيه ثم نضغط بزر الفأرة الأيمن فنختار الأمر لصق (Paste)

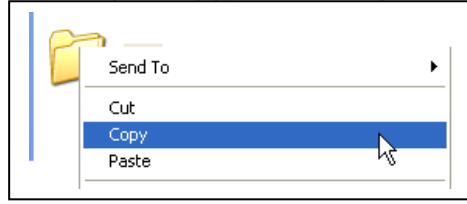


4- لنقل الملف كلياً دون أن نبقى نسخة منه في المكان القديم نستخدم الأمر قطع (Cut) بدلاً من الأمر نسخ (Copy) ثم نقوم بنفس الخطوة 3 في المكان الجديد .

نسخ الملف أو المجلدات إلى ذاكرة الفلاش :

لنسخ ملف أو مجلد من جهاز الحاسوب إلى ذاكرة فلاش نقوم بالآتي :

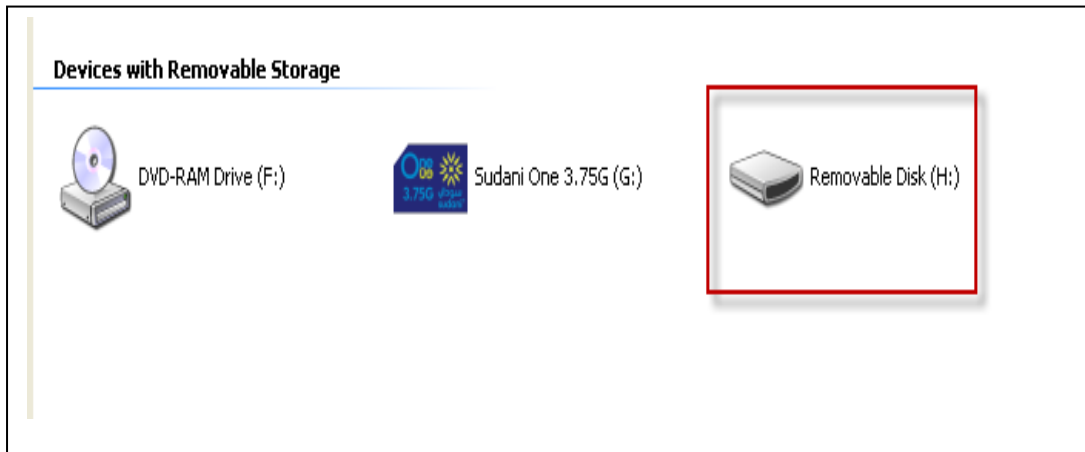
1- نضغط فوق الملف المراد نسخه بزر الفأرة الأيمن ونختار الأمر نسخ (Copy).



2- نذهب الى سطح المكتب ومن ثم نضغط فوق أيقونة جهاز الحاسوب (My Computer).



3- نضغط ضغط مزدوج فوق الأيقونة الخاصة بذاكرة الفلاش فيتم فتحها



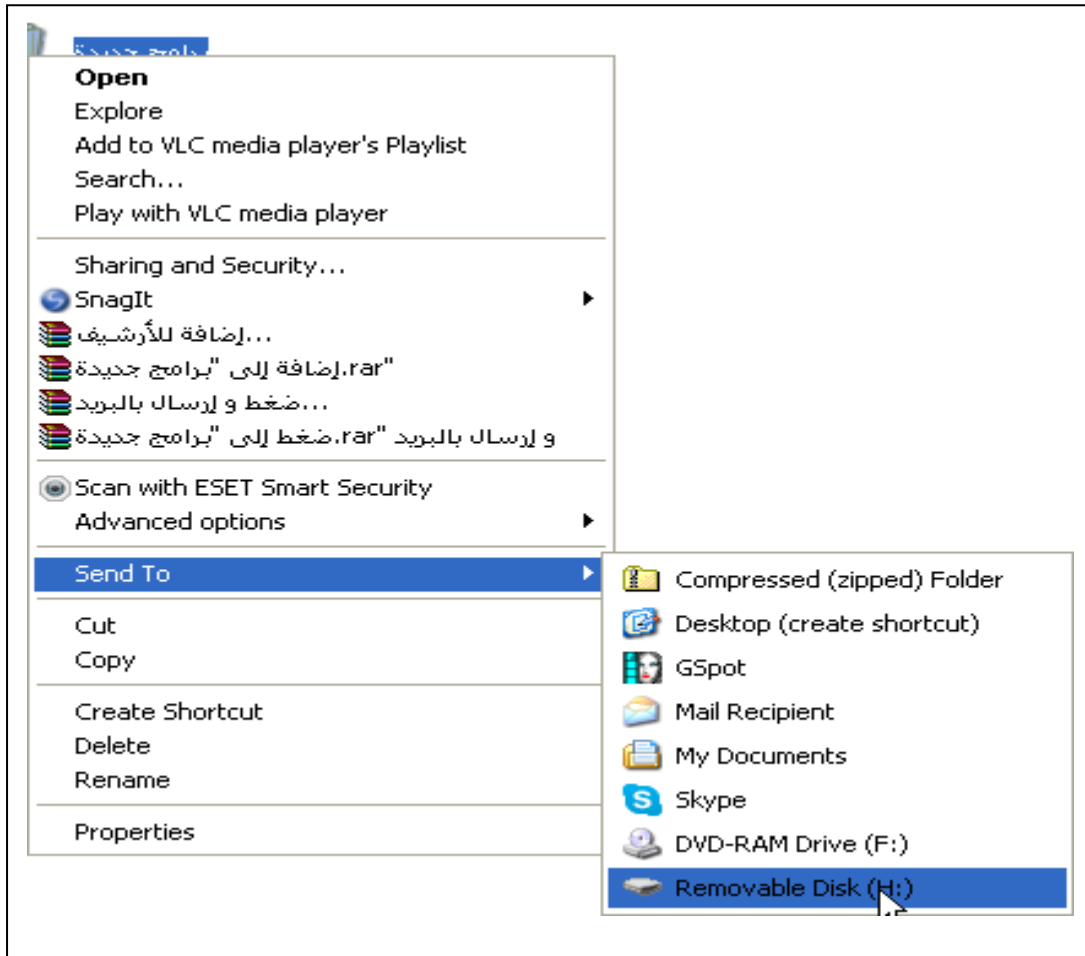
4- نضغط زر الفأرة الأيمن في أي مساحة خالية ثم نختار الأمر لصق (Paste)

طريقة مختصرة لنسخ الملفات أو المجلدات الى ذاكرة الفلاش :

1- نضغط بزر الفأرة الأيمن فوق الملف أو المجلد المراد نسخه إلى ذاكرة الفلاش.

2- تظهر أوامر الملف نثبت زر الفأرة فوق الأمر إرسال إلى (Send To)

4- نختار من القائمة التي تظهر خيار ذاكرة فلاش (Removable Disk)

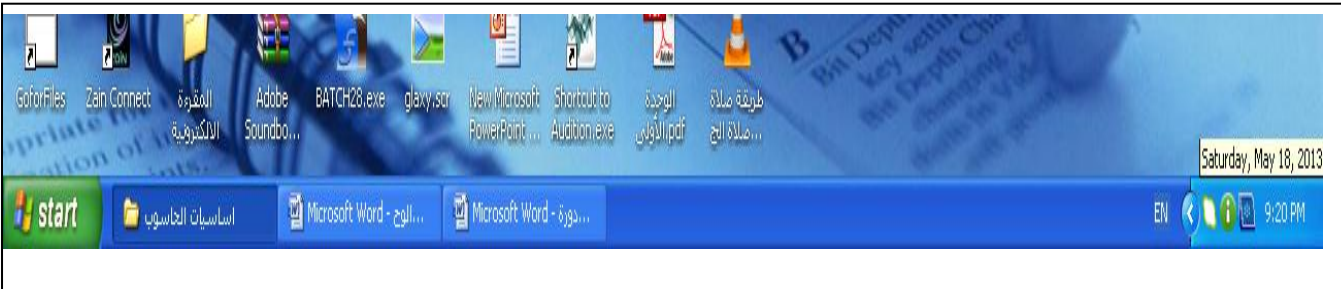


الدرس الخامس

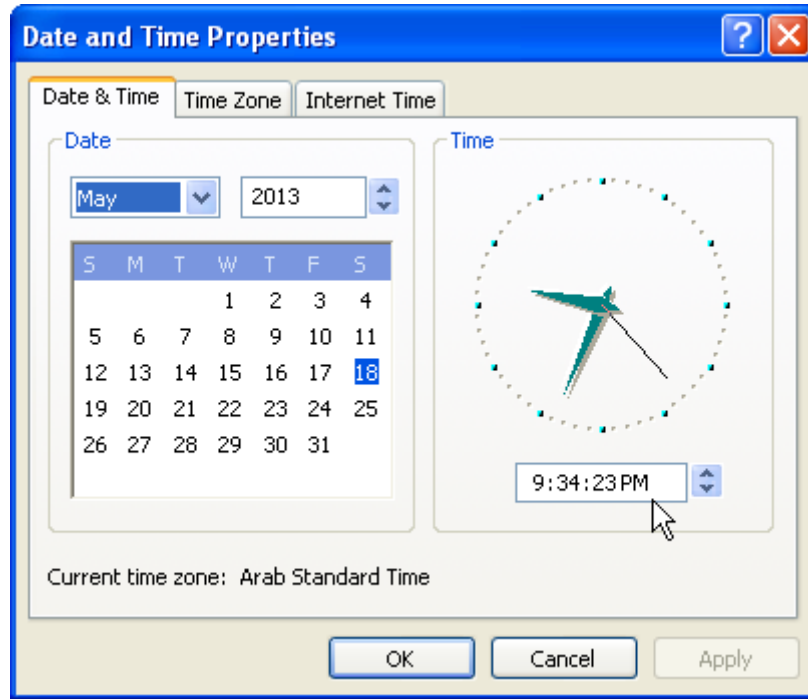
- ضبط الوقت والتاريخ في الحاسوب.
- التعرف على لوحة التحكم وطريقة اضافة وحذف البرامج والأجهزة.
- البحث عن الملفات والمجلدات في الحاسوب.

1- ضبط الوقت والتاريخ في الحاسوب :

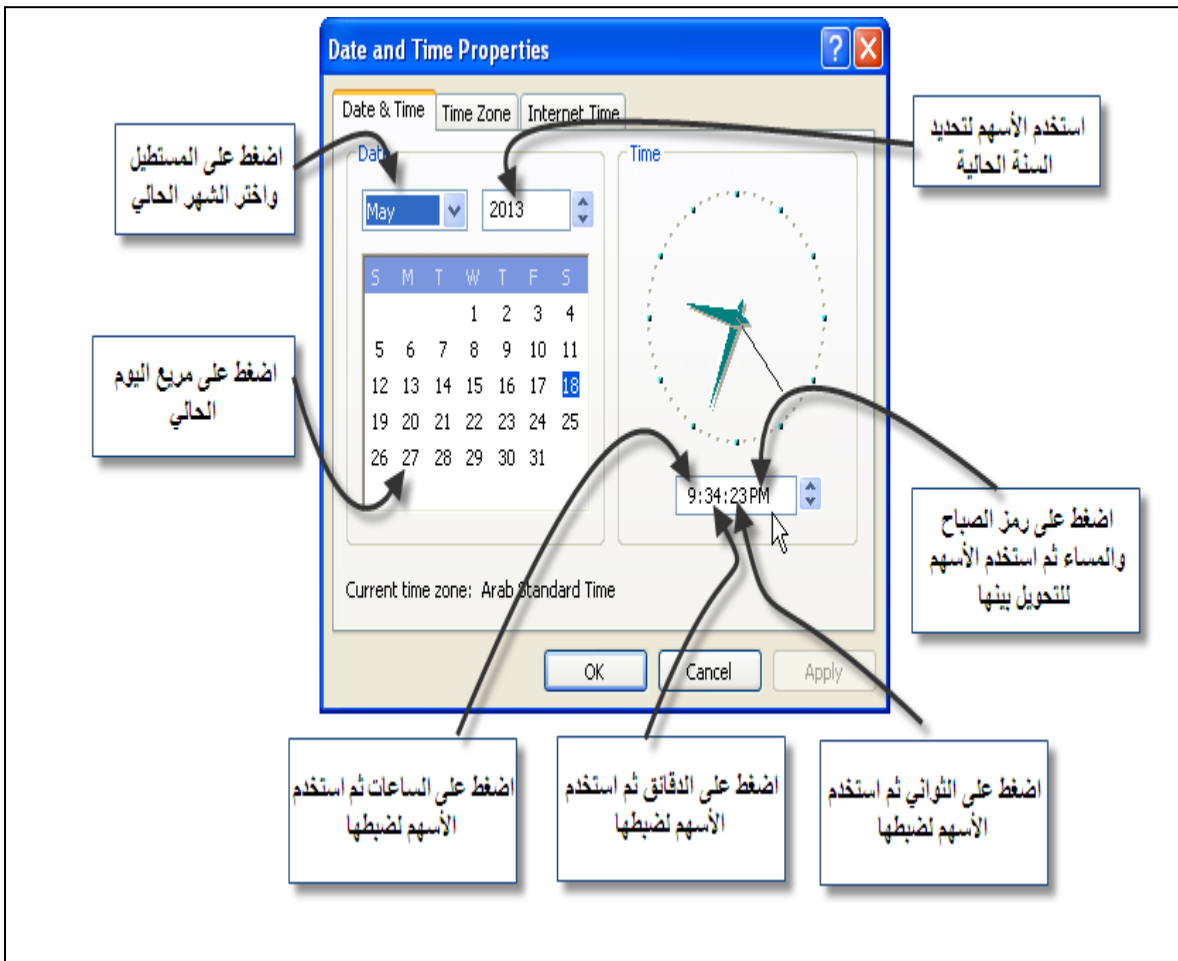
- يعرض نظام النوافذ (Windows Xp) التاريخ والوقت وذلك لإفادة المستخدم بالوقت والتاريخ الحالي وتسجيل تواريخ وأوقات التعامل مع الملفات .
- تظهر الساعة في الجزء الأيمن من شريط المهام وعند تثبيت مؤشر الفأرة عليها يظهر التاريخ الحالي كما في الصورة :



- ولضبط الساعة والتاريخ نضغط ضغط مزدوج فوق الساعة فيظهر مربع حوار خصائص الوقت والتاريخ كما في الصورة :



ابدأ مباشرة بضبط التاريخ والوقت باستخدام الخانات الموضحة في الصورة :



اضغط موافق (ok) ليتم تثبيت الوقت والتاريخ الجديدين ولاحظ التغيير على ساعة شريط المهام

2- التعرف على لوحة التحكم وطريقة اضافة وحذف البرامج والأجهزة.

لوحة التحكم (Control panel) :

عبارة عن نافذة يمكن من خلالها اعادة ضبط اعدادات الحاسوب على حسب رغبتك أو حسب الحاجة حيث يمكن من خلالها اعادة ضبط الأتي :

- إضافة أجهزة جديدة للحاسوب (طابعة - فاكس - بروجكتر - كروت الصوت والفيديو - وغيرها من الأجهزة الطرفية) أو ازالة الأجهزة.
- اضافة برامج جديدة للحاسوب أو ازالة البرامج الغير مرغوب فيها.
- ضبط خيارات المجلدات
- اضافة خطوط جديدة للحاسوب.
- ضبط إعدادات الاتصال بالإنترنت وإعدادات الشبكة .
- اعدادات اللغة وضبط المنطقة الزمنية .
- ضبط اعدادات قائمة ابدأ وشريط المهام.
- ضبط اعدادات الصوت.
- ضبط اعدادات حساب المستخدمين .

إضافة أو إزالة البرامج الجديدة للحاسوب :

يمكنك نظام النوافذ (Windows Xp) من تحميل أي عدد من البرامج على الجهاز والتي تستخدم في شتى المجالات كما يمكنك النظام من ازالة أي برنامج غير مرغوب فيه على الجهاز.

لإضافة أي برنامج : نذهب إلى مجلد الموجود فيه البرنامج ونبحث عن الأيكون المشار لها بـ(Setup.exe) نضغط عليها ضغطتين بعد لك تبدأ عملية التثبيت بعدها نقوم بالضغط على خيار التالي حتى نصل الى نافذة إنهاء (Finish) .

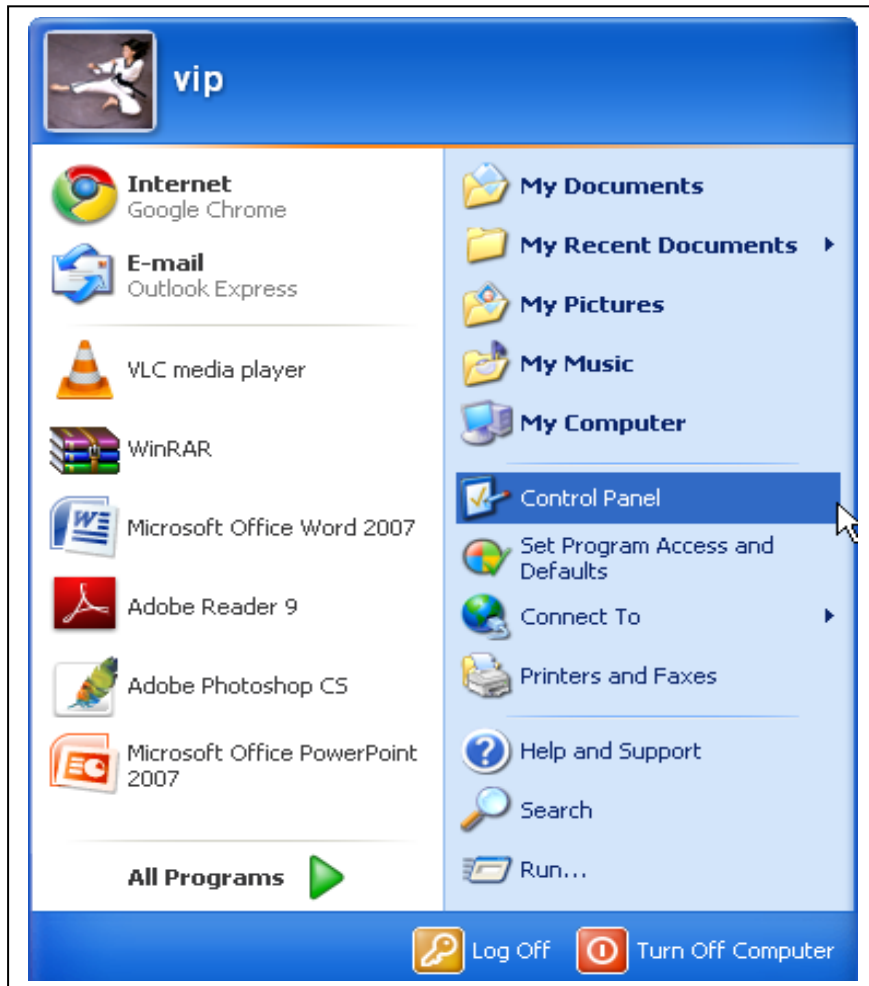
في بعض الأحيان يطلب منك البرامج الذي تقوم بتثبيته بالموافقة على شروط استخدامه عندها نضغط اما (Accept) أو خيار (Agree) ثم بعد عدة خطوات

يطلب منك البرنامج ادخال الرقم المتسلسل (Serial Number) ويوجد هذا الرقم في مجلد البرنامج داخل ملف يسمى (SN.txt) عند فتح الملف ننسخ الرقم المتسلسل ونقوم بلصقه في الصندوق الخاص به ثم نواصل عملية التثبيت حتى نصل الى نافذة إنهاء (Finish) .

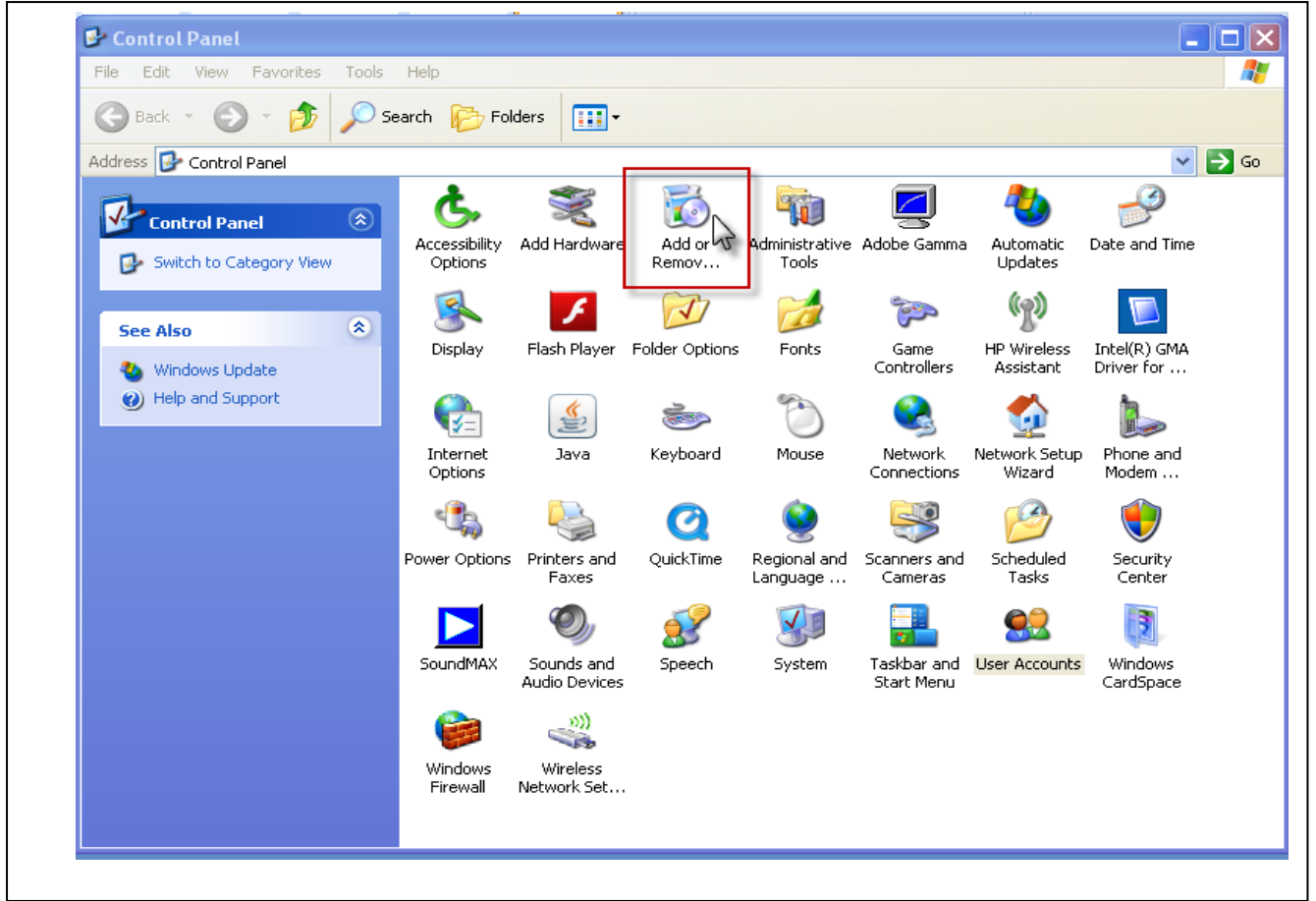
إزالة البرامج :

لإزالة أي برنامج من جهاز الحاسوب نتبع الخطوات التالية :

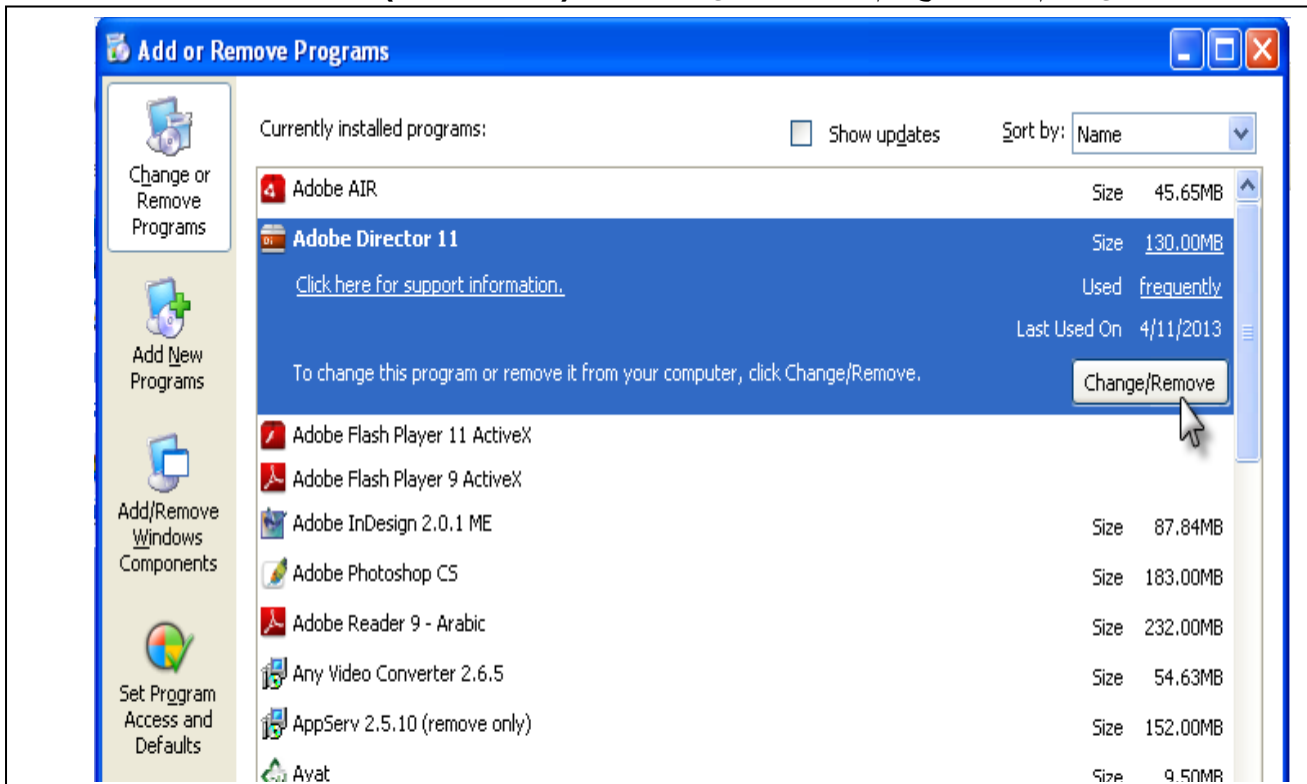
1- ندخل لوحة التحكم (Control panel) وذلك من خلال قائمة إبدأ ثم نضغط فوق لوحة التحكم (Control Panel) كما في الصورة :



2- تظهر نافذة نختار منها إضافة أو إزالة البرامج (Add or Remove Programs)



3- بعدها تظهر نافذة إضافة أو إزالة البرامج وإزالة أي برنامج نقوم بالضغط على اسم البرنامج ثم نضغط على زر إزالة (Remove)



4- عند الضغط على زر (Remove) تظهر رسالة تطلب منك تأكيد عملية الحذف فتختار نعم (Yes) لإكمال عملية الإزالة أو لا (No) لإلغاء عملية إزالة البرنامج.

البحث عن الملفات والمجلدات :

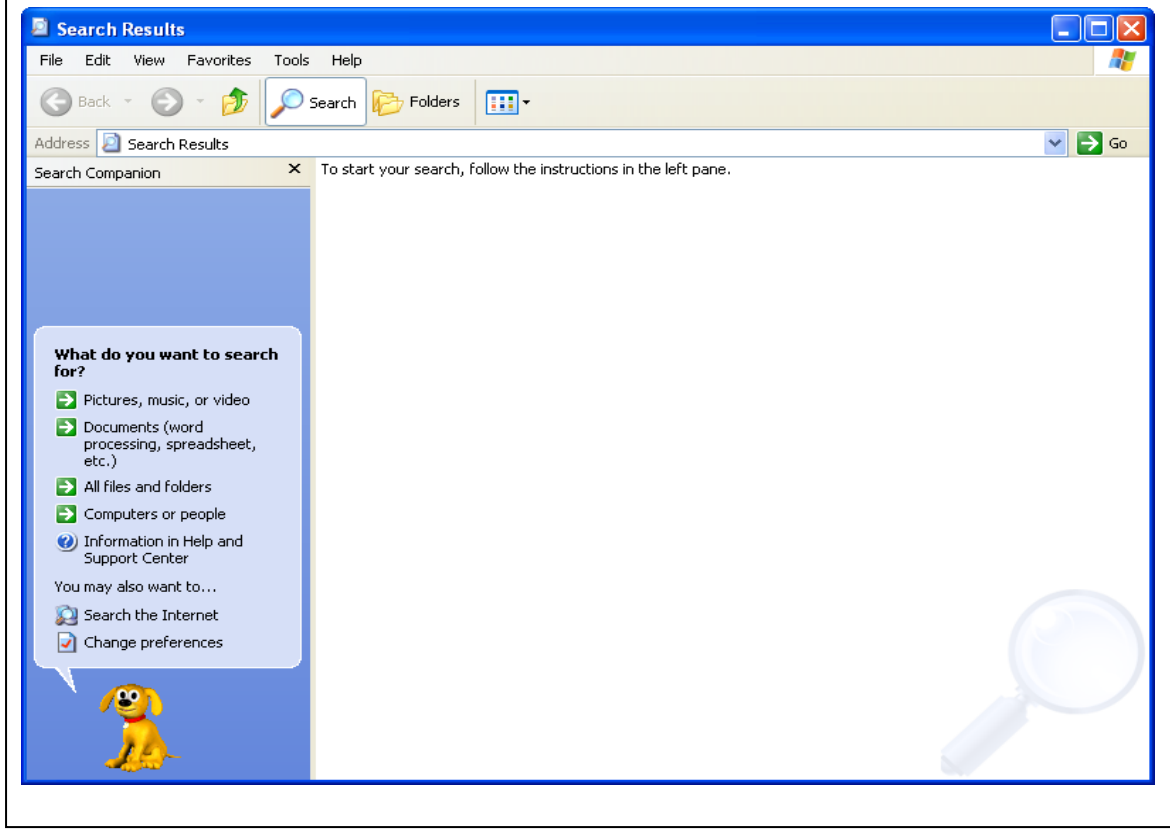
بما أن جهاز الحاسوب يحتوي على عدد كبير من الملفات والمجلدات لذا يمكنك نظام النوافذ (Windows Xp) من البحث عن الملفات من نوع معين أو التي تحمل اسم معين بدلاً من ضياع الوقت في استعراض الملفات حتى تصل إلى الملف أو المجلد المطلوب حيث يمكن عن طريق البحث العثور على ملفات أو مستندات أو صور لا تعلم موقعها على جهازك .

وللبحث عن ملف أو مجلد داخل الجهاز نقوم بالآتي:

1- إضغط زر إبدأ (Start) ثم أضغط على أمر بحث (Search) أو إضغط على مفتاح (F3) من لوحة المفاتيح:



2- بعد الضغط على امر بحث (Search) ستظهر النافذة الخاصة بالبحث كما في الصورة :



3- نختار نوع البحث المطلوب كما في الصورة:



4- للبحث عن مجلد داخل الجهاز نضغط فوق الخيار كافة الملفات والمجلدات (All files and folder) فيظهر لنا صندوق كما في الصورة

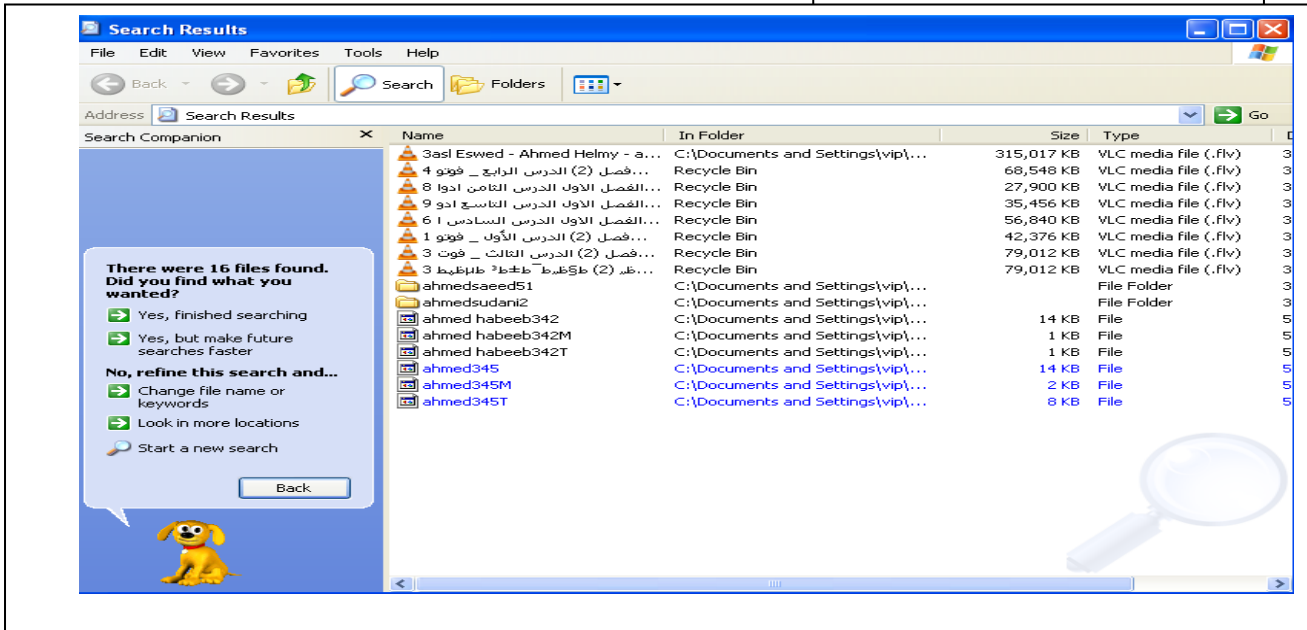
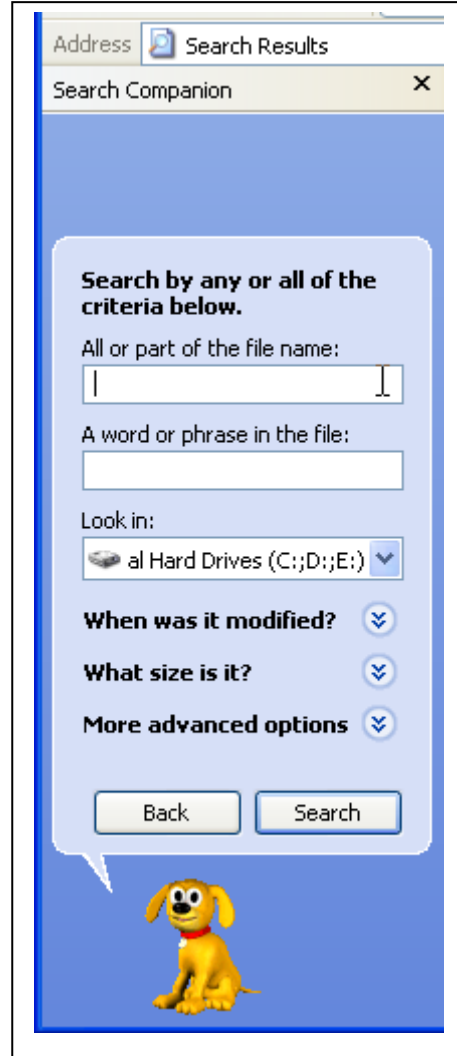
5 - نكتب اسم الملف أو المجلد المطلوب البحث عن في المستطيل الأول مثل (برامج - محاضرات - ألعاب -)

6- يمكن ان نكتب كلمة أو عبارة تذكر أنها كانت في الملف في المستطيل الثاني ويستخدم هذا الخيار في حال عدم تذكرك لإسم الملف

7- يمكن تحديد مكان البحث في الخيار بحث في (Look in) فيمكن تحديد قرص معين أو في كل الأقراص .

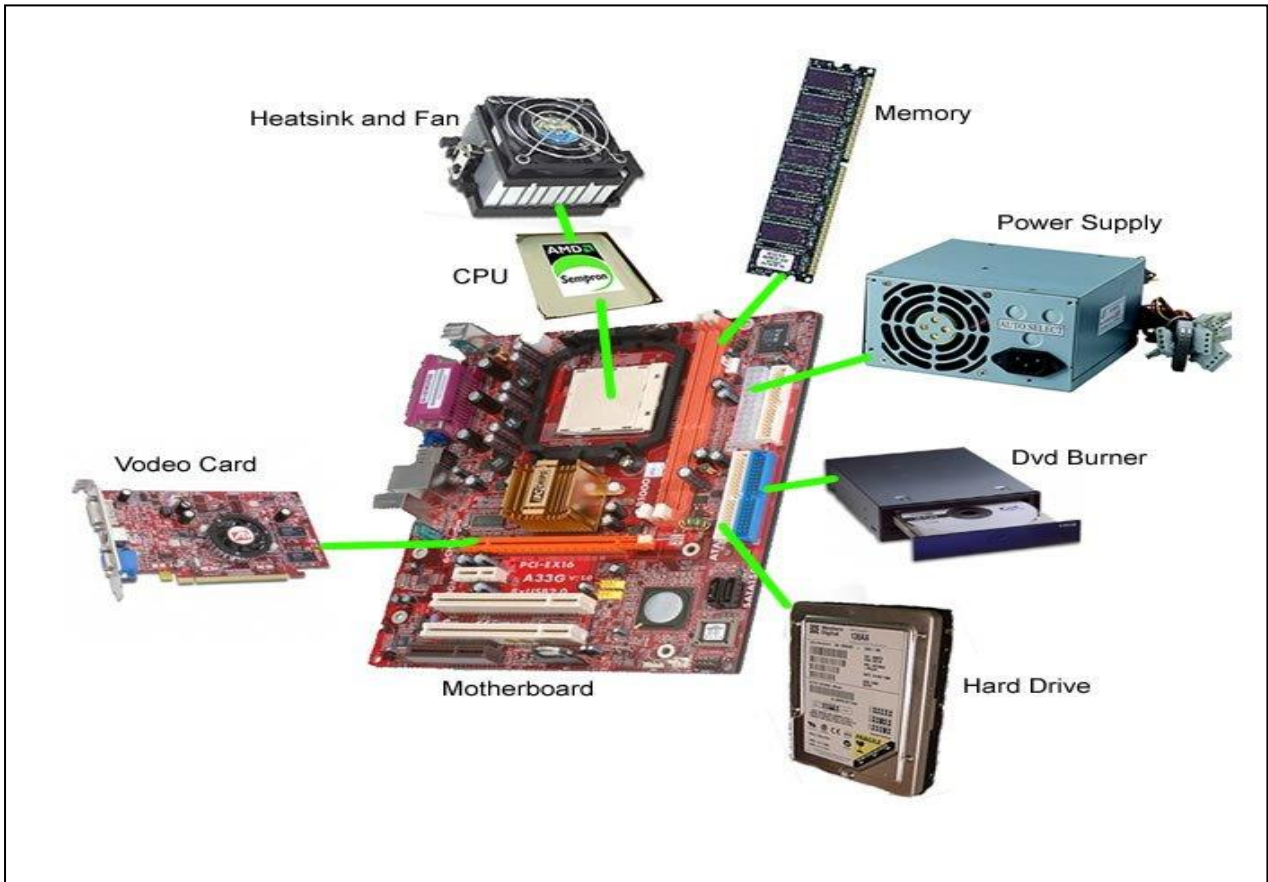
8- بعد كتابة اسم الملف المراد البحث عنه وتحديد مكان البحث نضغط على زر بحث (Search) فتبدأ عملية البحث .

9- اذا كان الاسم أو شروط البحث متوفرة أو منطبقة على بعض الملفات أو المجلدات ستظهر قائمة بهذه تعرض نتيجة البحث كما في الصورة.

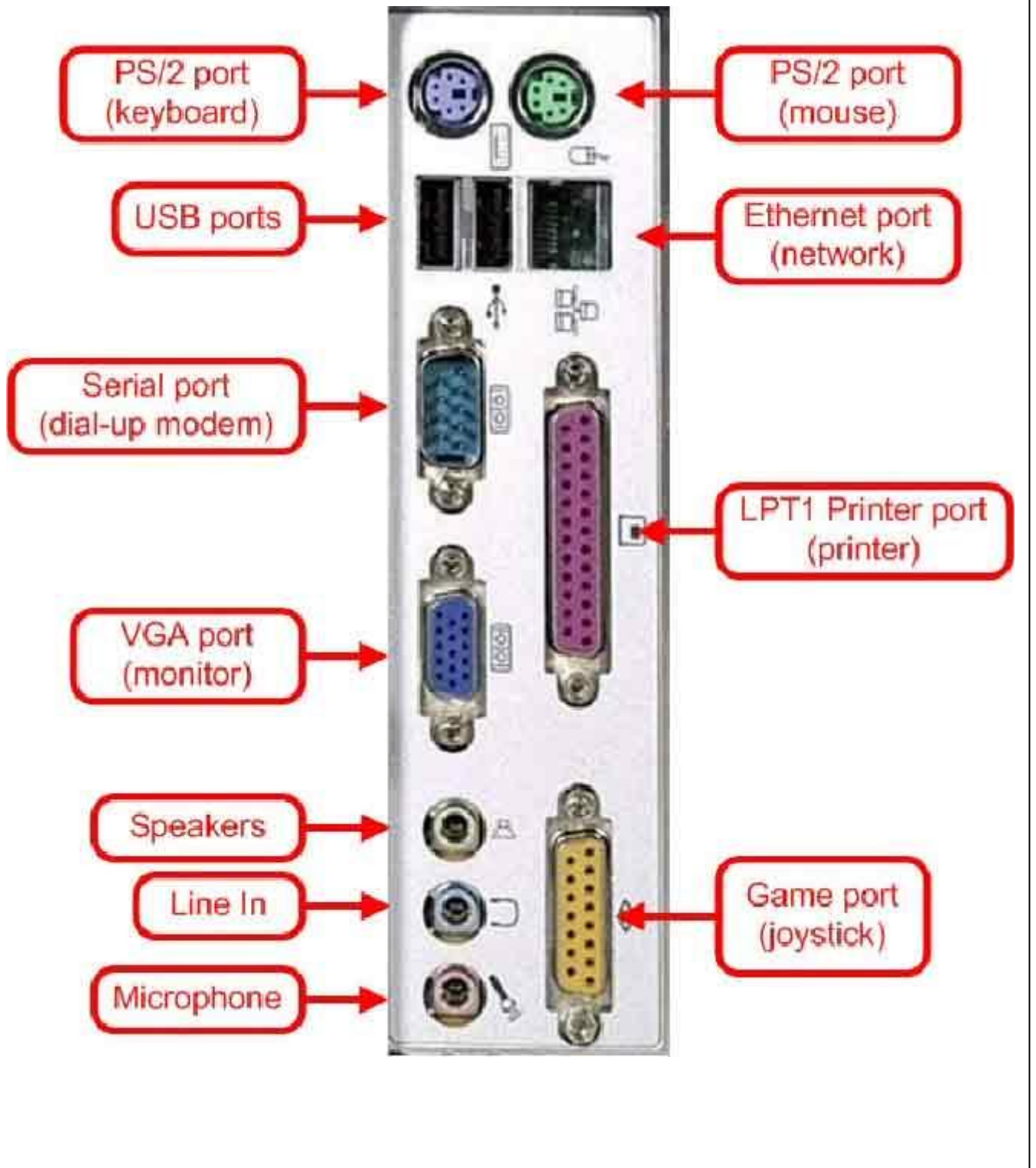


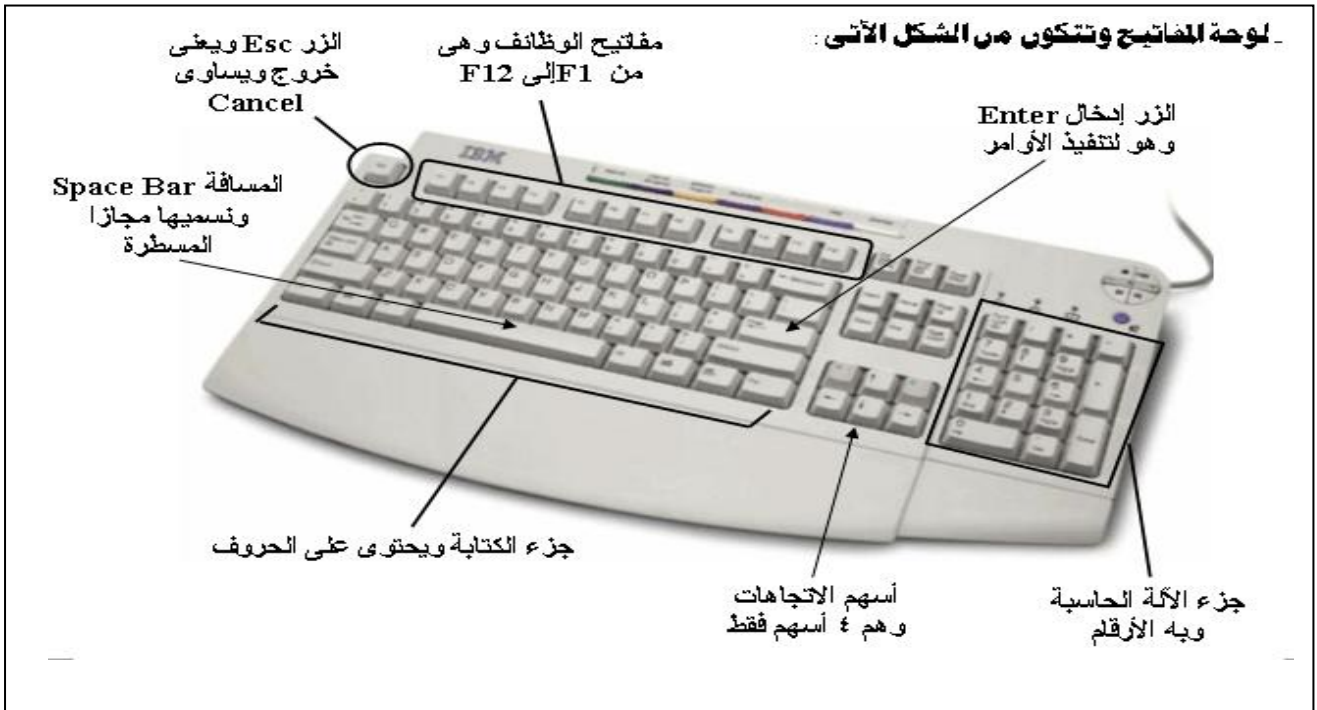
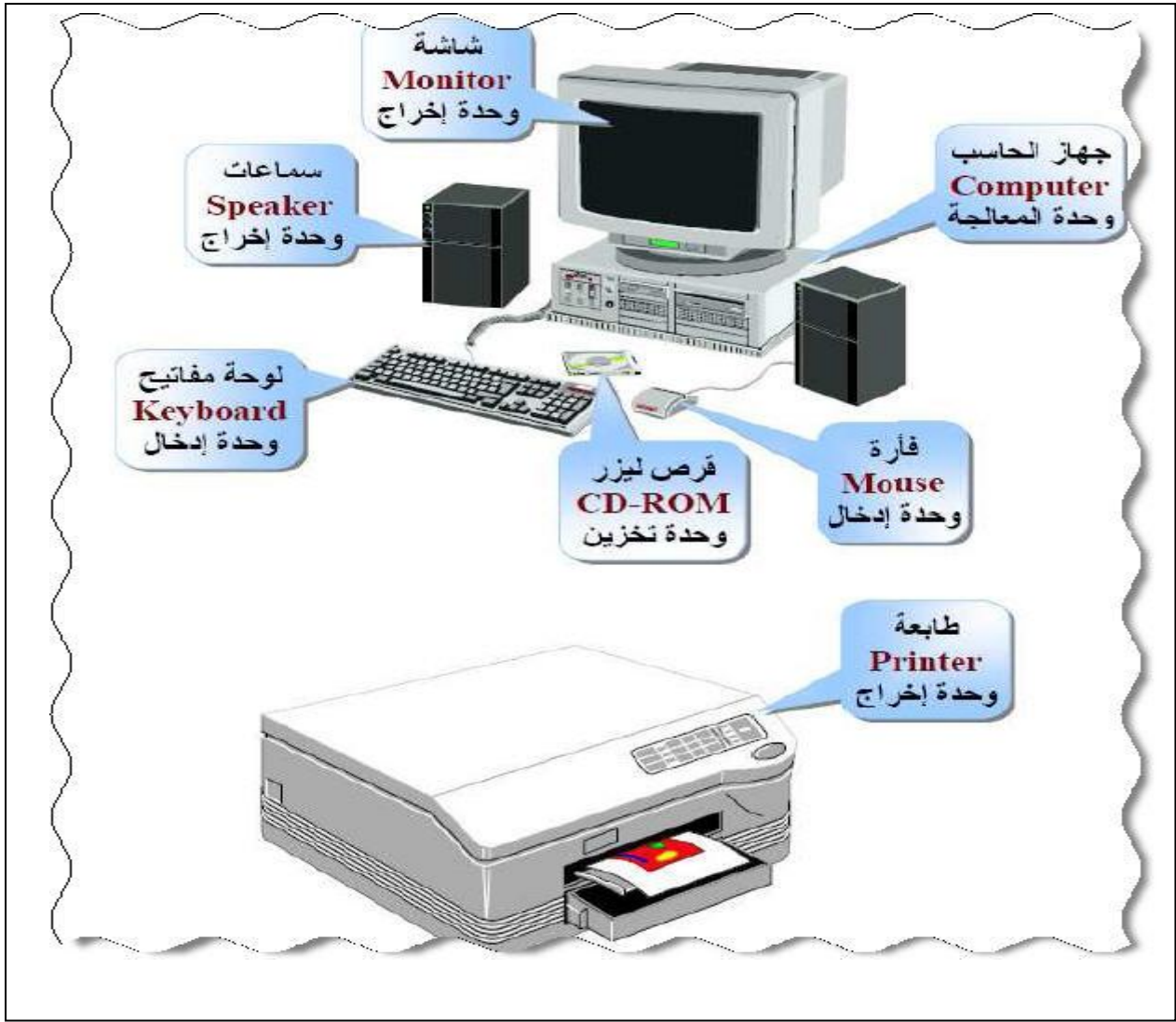
لتكوين حاسوب تحتاج الى الأشياء التالية :

- هيكل حاسوب (Case) تختاره حسب الشكل الذي تريده
- البطاقة الأم أو ال. MOTHER BOARD
- معالج - Microprocessor - و مروحة حسب النوعية و القوة التي تريدها.
- الذاكرة الحية أو RAM حسب الحاجة أيضا.
- قرص صلب وتختار المساحة التي تناسبك
- كرت شاشة أو ال. Graphics Card
- قارئ أقراص مرنة.
- قارئ أقراص مدمجة.
- شاشة أو ال . Monitor
- فأرة و كي بورد.









شرح أزرار لوحة المفاتيح :

م	المفتاح	الوظيفة
1	Home	نقل مؤشر الكتابة إلى بداية السطر
2	End	نقل مؤشر الكتابة إلى نهاية السطر
3	Ctrl&Home	الانتقال إلى بداية المستند الحالي
4	Ctrl&End	الانتقال إلى نهاية المستند الحالي
5	←	تحريك مؤشر الكتابة موضع واحد إلى اليسار
6	→	تحريك مؤشر الكتابة موضع واحد إلى اليمين
7	↑	الانتقال سطرًا واحداً إلى أعلى
8	↓	الانتقال سطرًا واحداً إلى أسفل
9	Delete	حذف الحرف التالي للمؤشر مباشرة
10	← Backspace	حذف الحرف الموجود قبل للمؤشر مباشرة
11	Page Up	تحريك المؤشر شاشة واحدة إلى أعلى
12	Page Down	تحريك المؤشر شاشة واحدة إلى أسفل
13	Enter	بالضغط على هذا المفتاح يفهم الحاسوب بأن المستخدم قد أنهى طلبه ويقوم بتنفيذ الأمر المكتوب على الشاشة
14	مسطرة المسافات	عمل مسافات (فراغات) بين الكلمات
15	Tap	تحريك مؤشر الكتابة إلى اليمين أو إلى اليسار مجموعة من المسافات دفعة واحدة
16	CapsLock	بالضغط على هذا المفتاح حتى يصبح بالوضع On فإن الحروف التي ستكتب حينئذ كبيرة بينما لو ضغط عليه ثانياً ليصبح في وضع Of فإن الحروف التي ستكتب حينئذ صغيرة
17	Esc	للهرب من تنفيذ الامر (إلغار الامر)

السيرة الذاتية

- الإسم : أحمد محمد علي محمد
- تاريخ الميلاد : 12 / 4 / 1987
- العنوان : ودمدني - السودان
- التلفون : 0918381224 - 00249928117821
- الموقع الشخصي : www.ahmed28.webs.com
- خريج : جامعة الجزيرة - كلية العلوم الرياضية
والحاسوب (تخصص : إحصاء / حاسوب)

