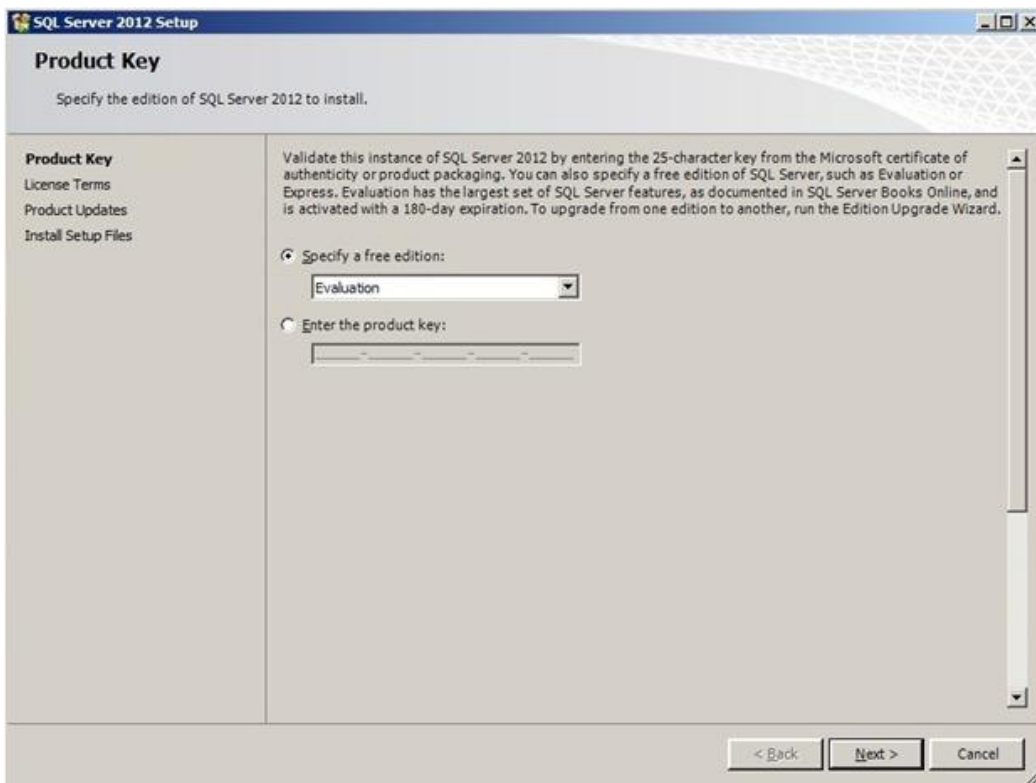
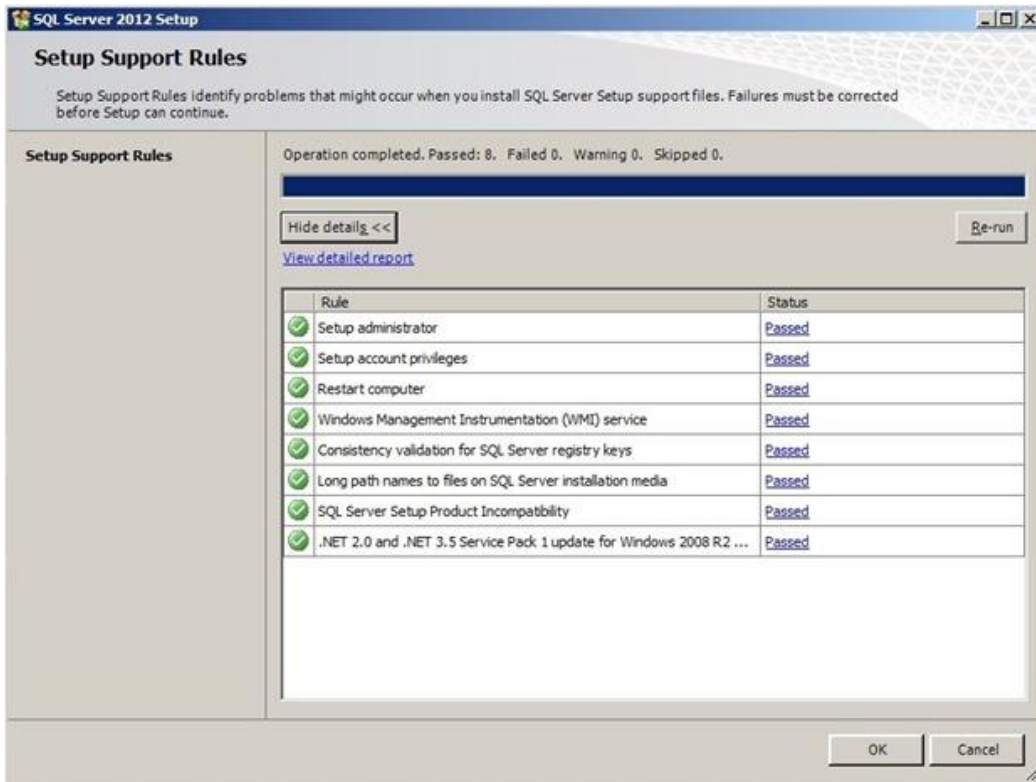
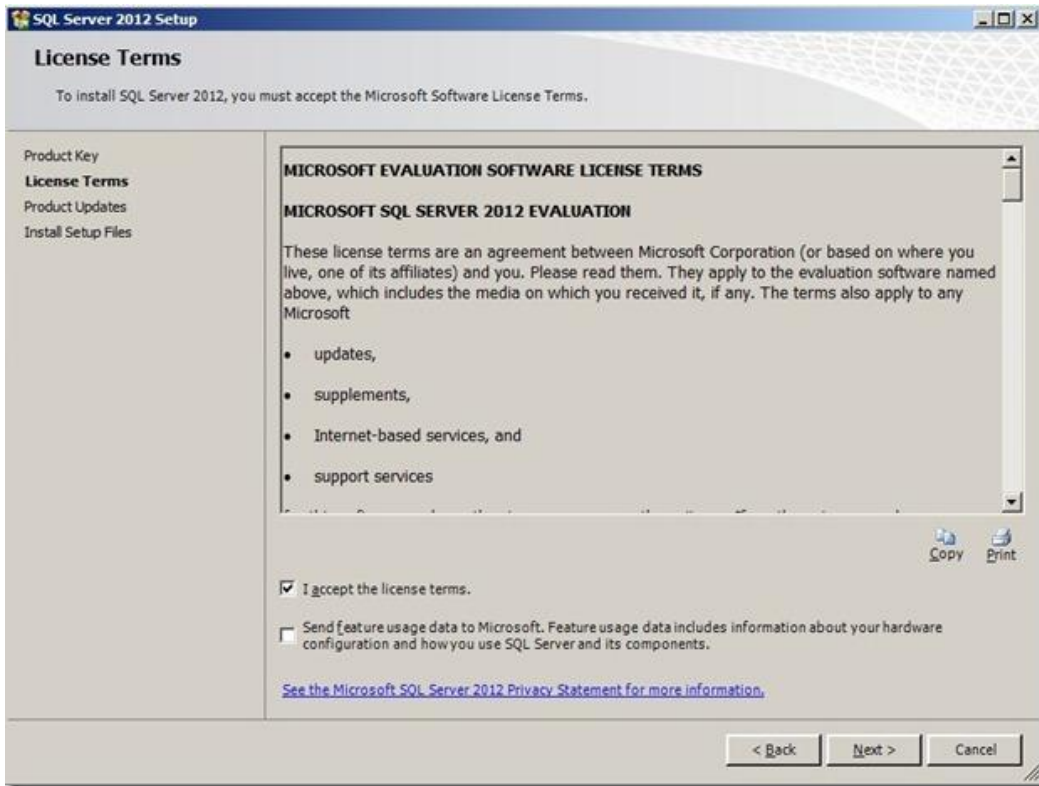


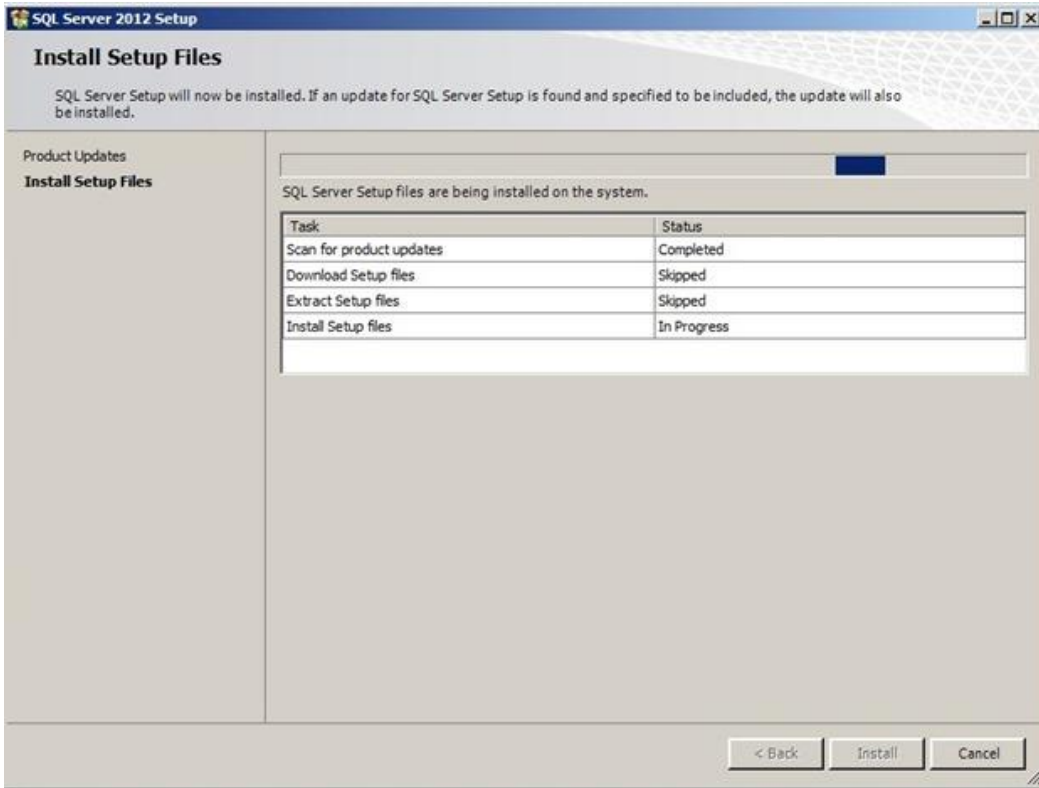
شرح تثبيت SQL Server 2012

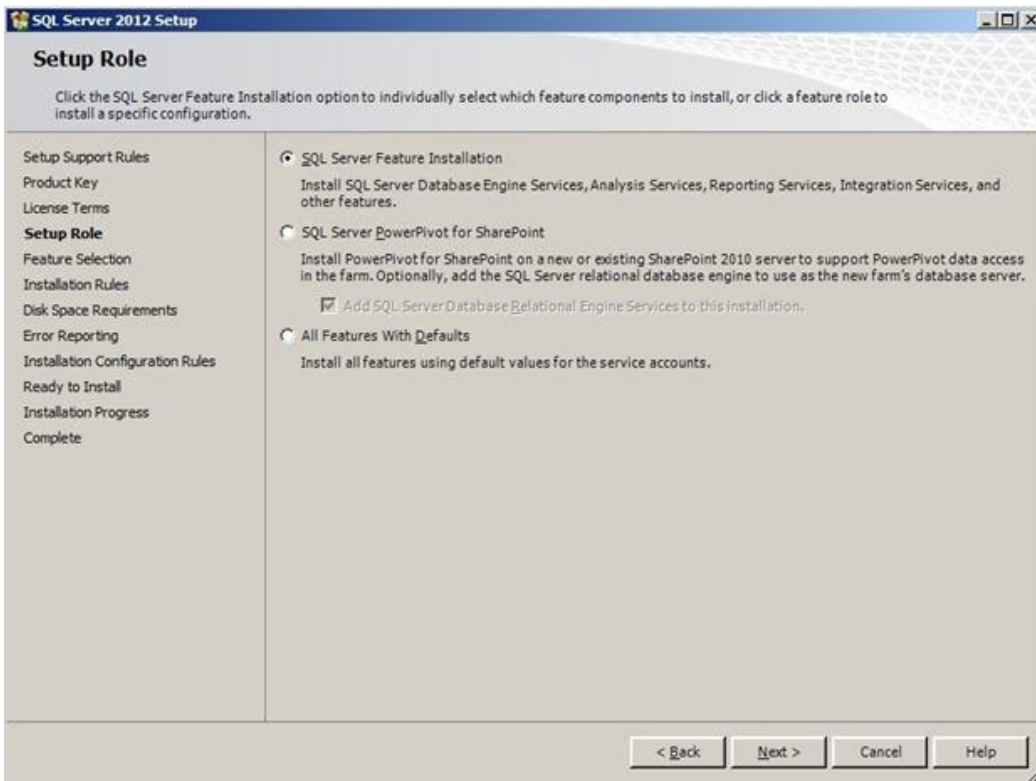
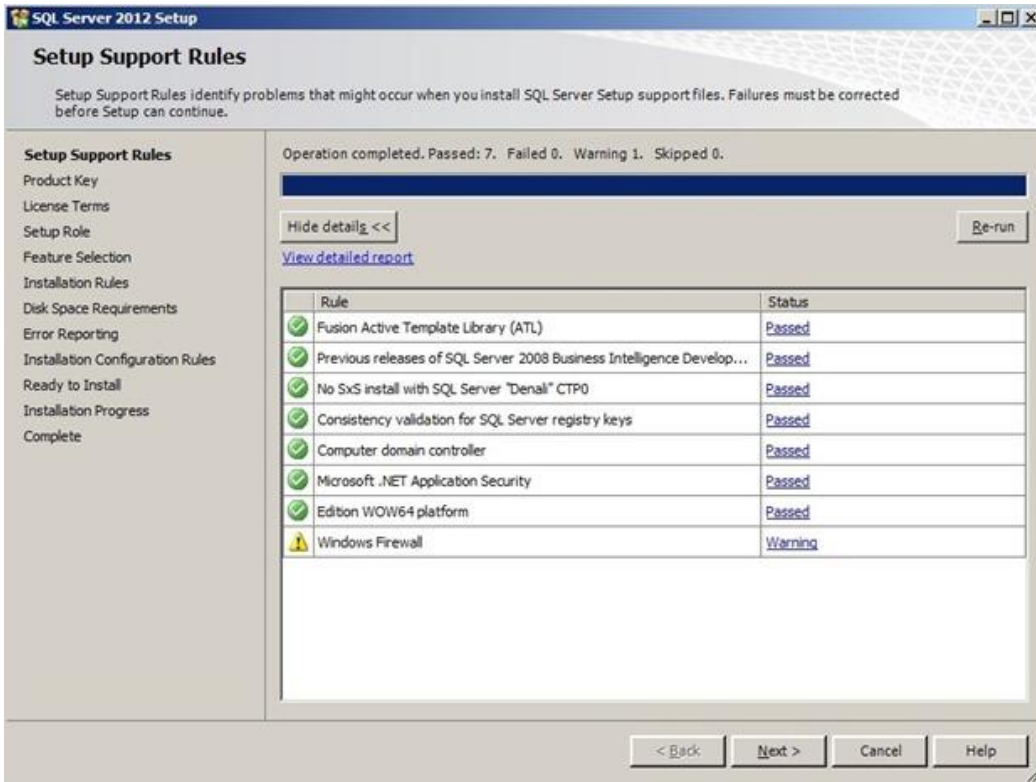






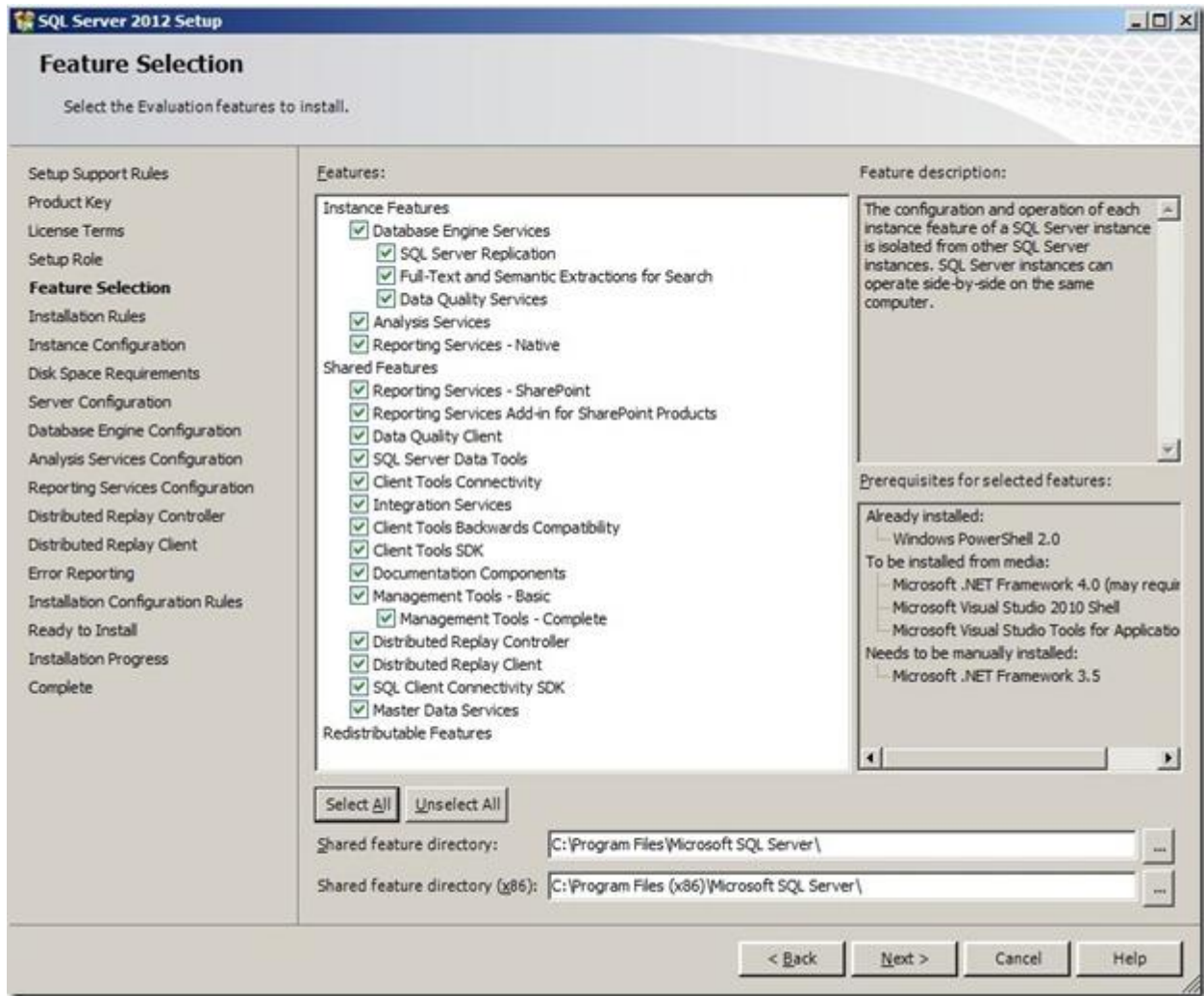
هنا برنامج التثبيت أصبح يبحث عن أية تحديثات قبل البدء حتى يتم تضمينها مباشرة

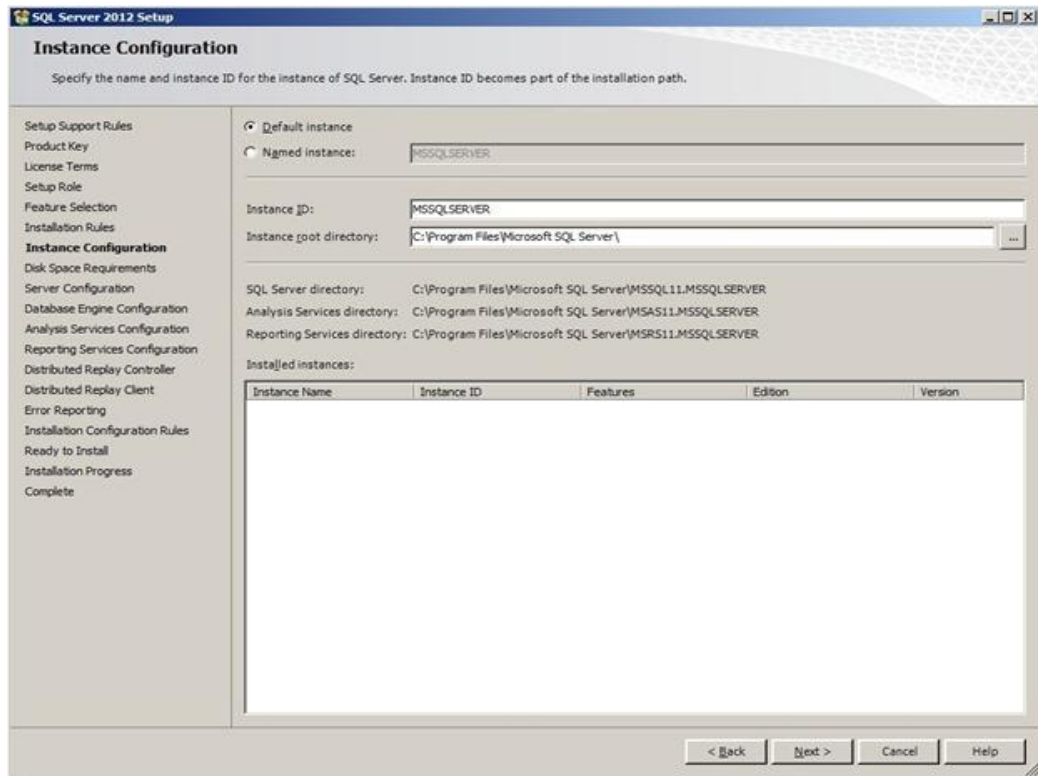
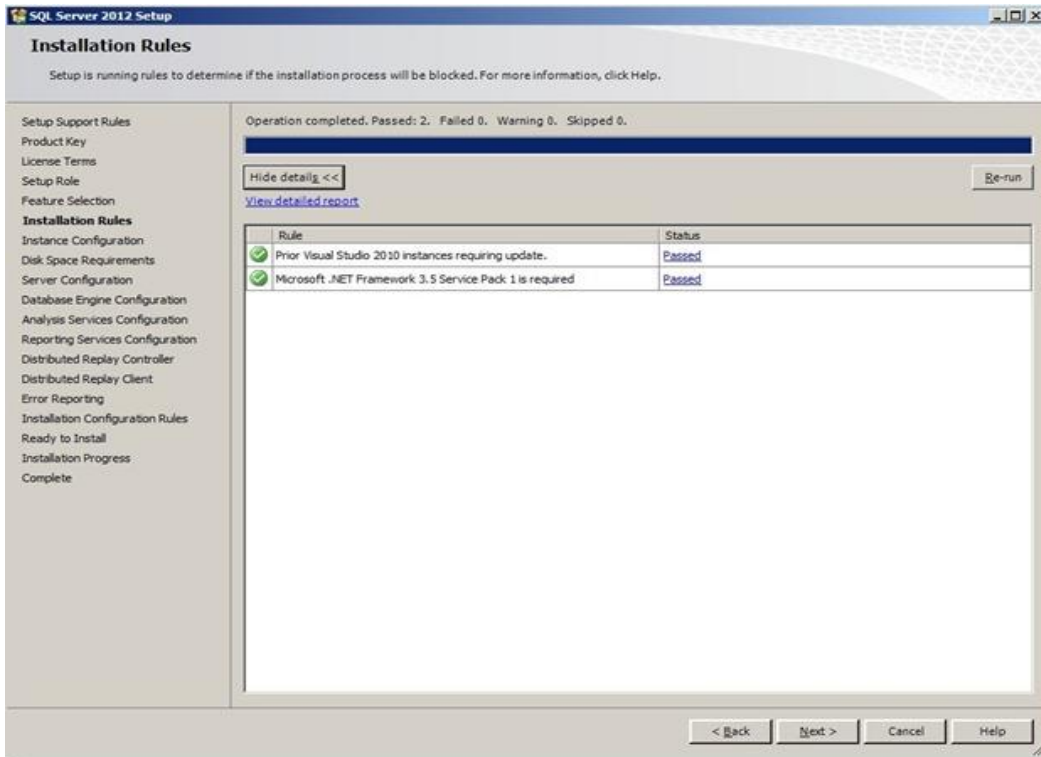


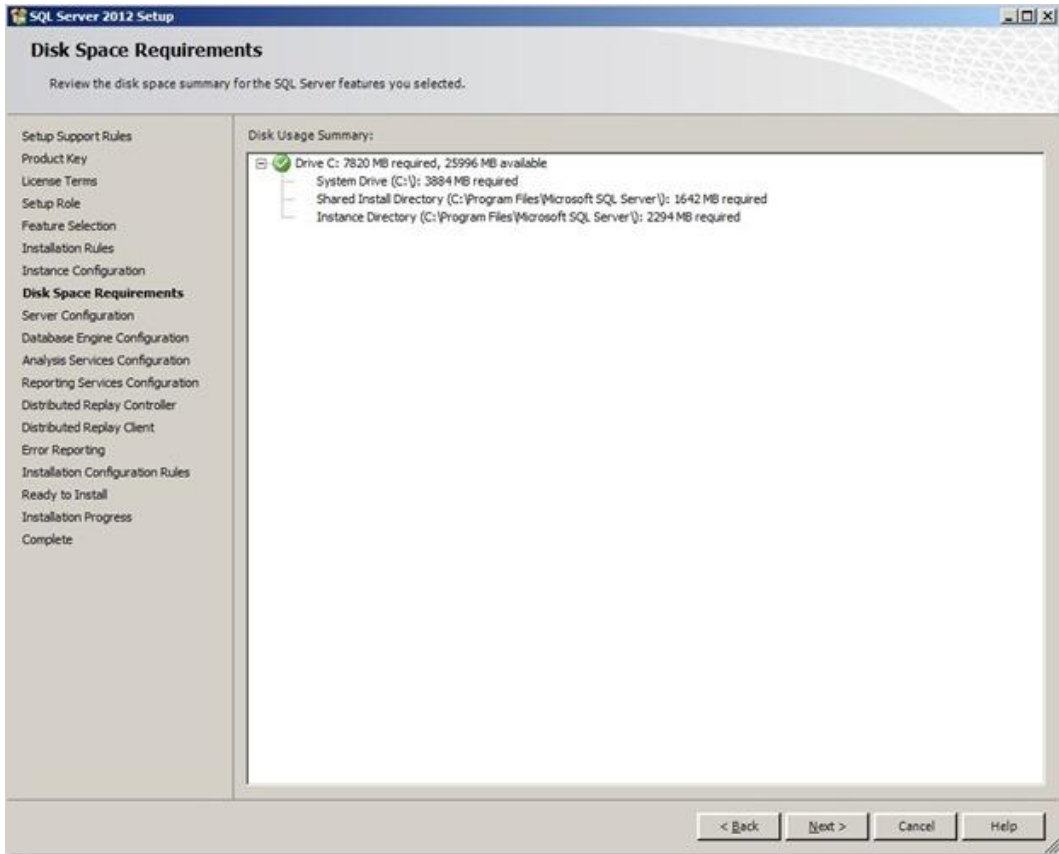


هنا نلاحظ وجود بعض العناصر الجديدة مثل:

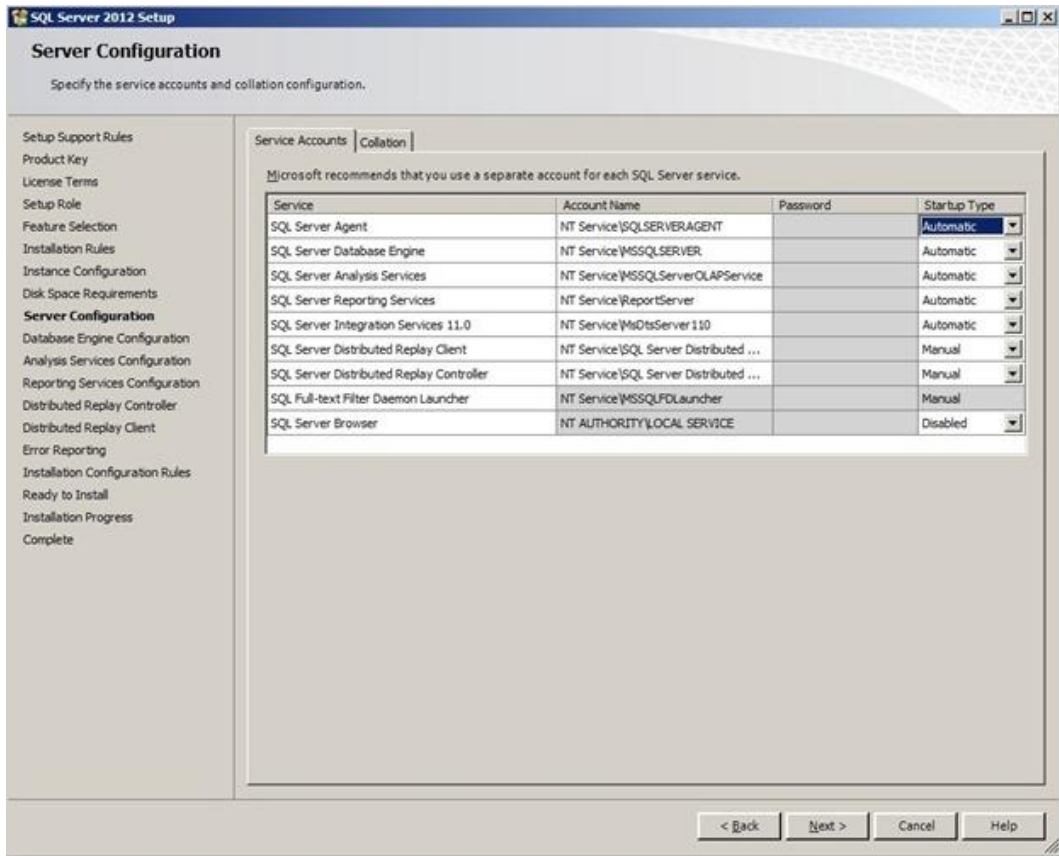
تضمن جودة البيانات و توفر إمكانية تصحيح البيانات و كشف و تصحيح تكرار البيانات.	Data Quality Services/Client
للربط مع منتجات شيربوينت.	Reporting Services – SharePoint
بيئة غنية لتصميم قواعد البيانات ضمن فيجوال ستوديو.	SQL Server Data Tools
يفيد في عمليات تنفيذ الأحمال Workload على السيرفر و لفحص التوافقية عند تحديث/تطوير المعدات الصلبة.	Controller/Client Distributed Replay
تفيد في تنظيم عدة مصادر بيانات و معالجة كميات ضخمة من البيانات (هذه الخدمة كانت موجودة في اصدار R2 2008 ولكن يجب تثبيتها بشكل منفصل)	Master Data Services

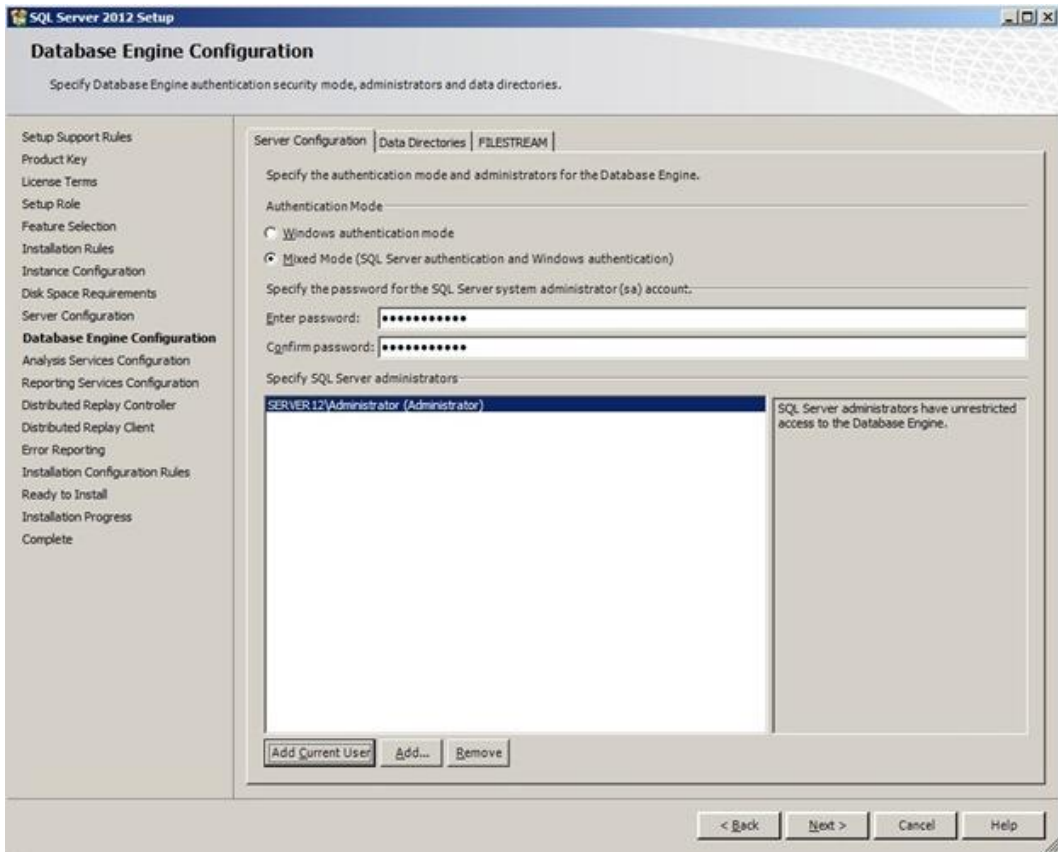
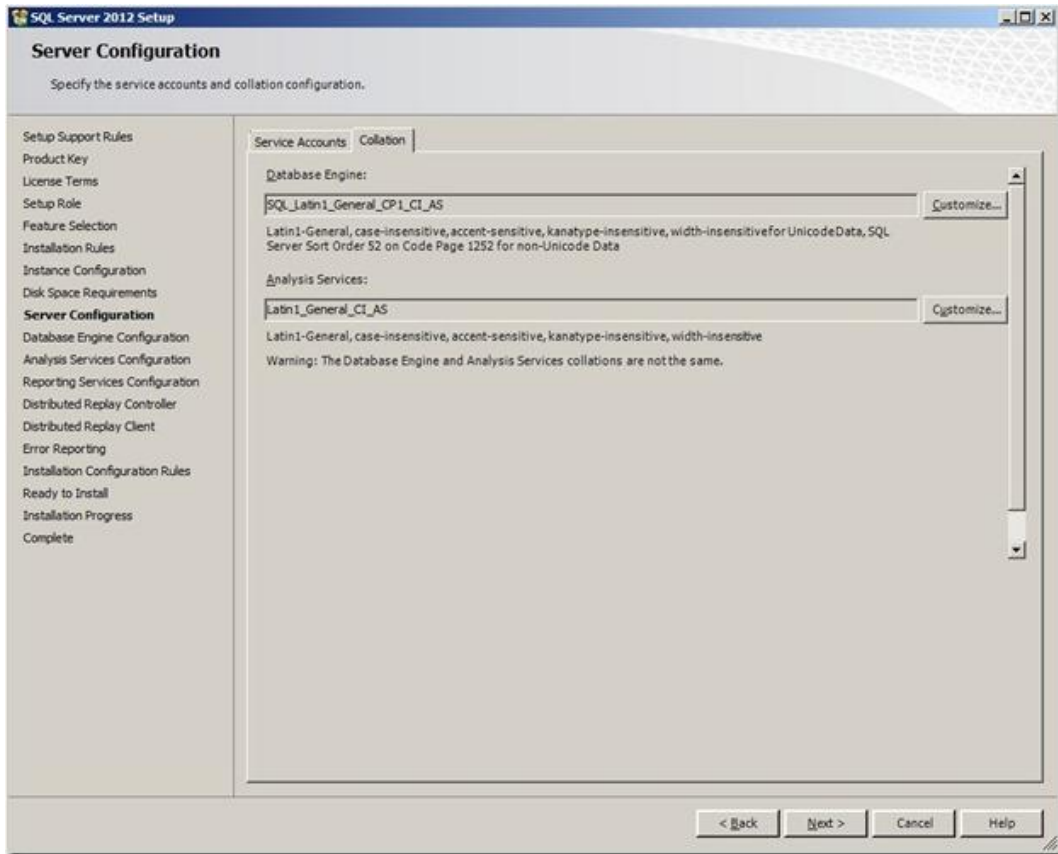




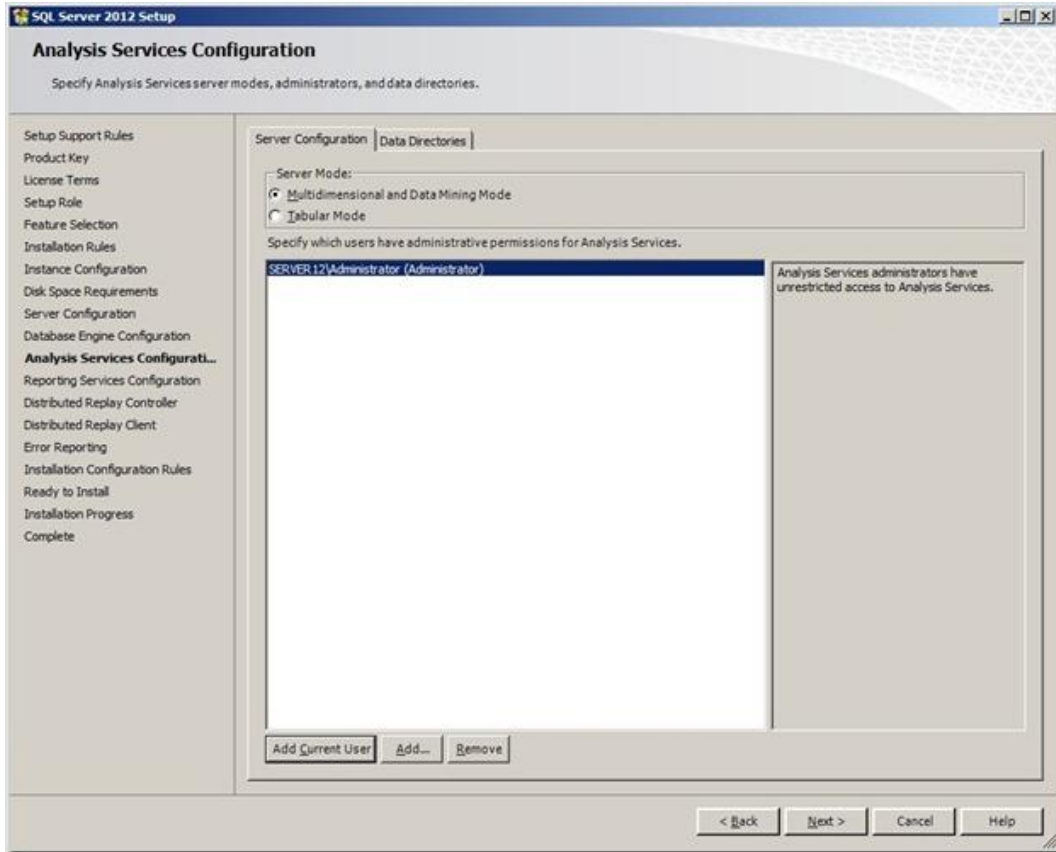


لاحظوا أنه تم إزالة الخيار **Use the same account for all SQL Server Services** وأصبح معالج التثبيت يضع بشكل افتراضي لكل الخدمات **Services**

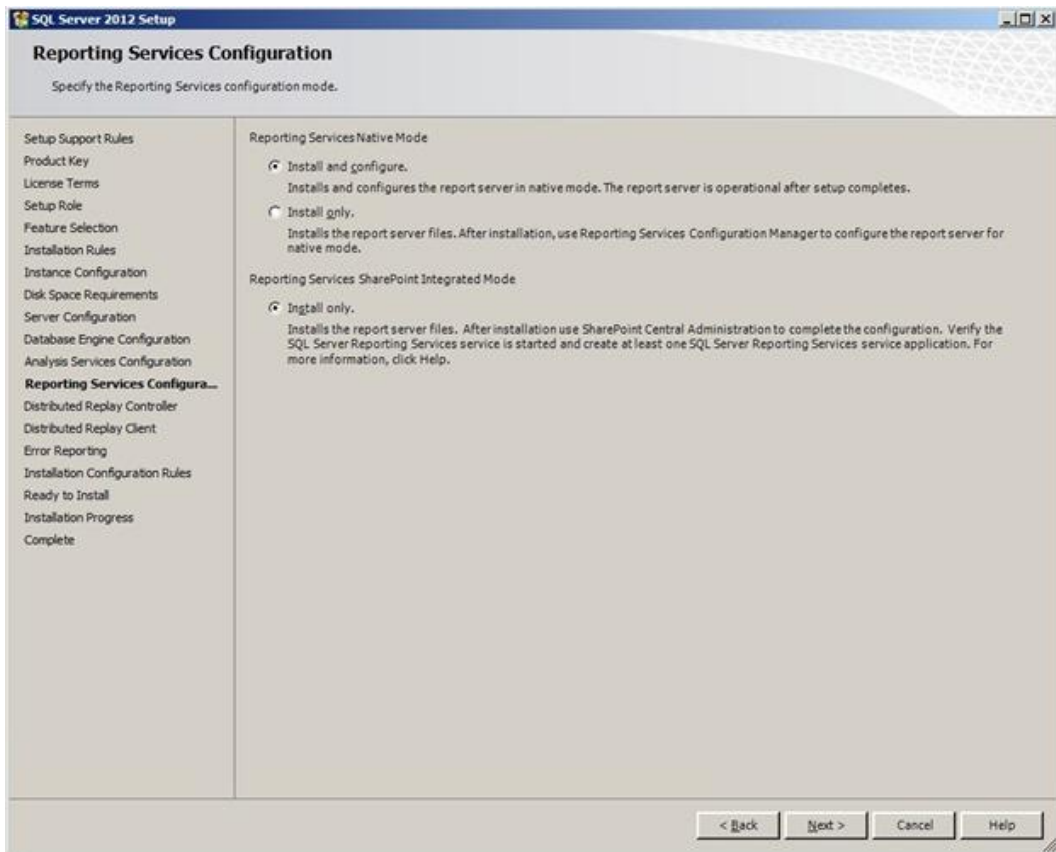




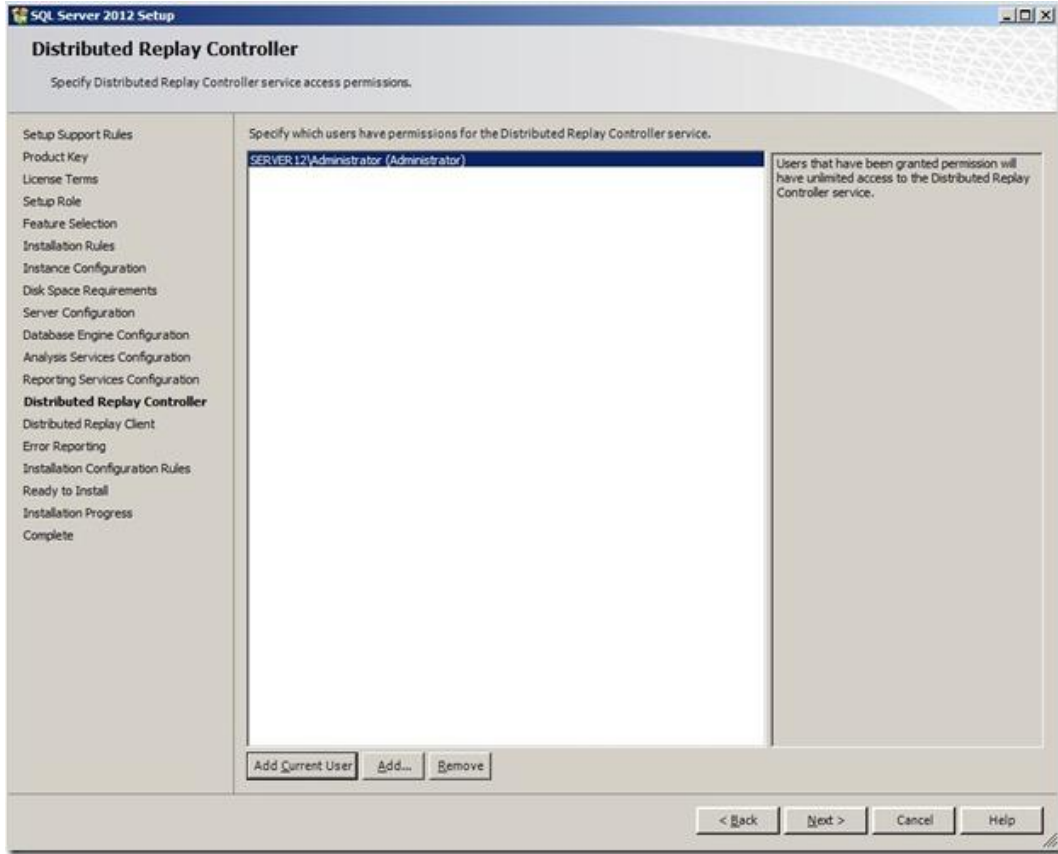
الصفحة الخاصة بخدمة تحليل البيانات أصبح لها بعض الخيارات الإضافية



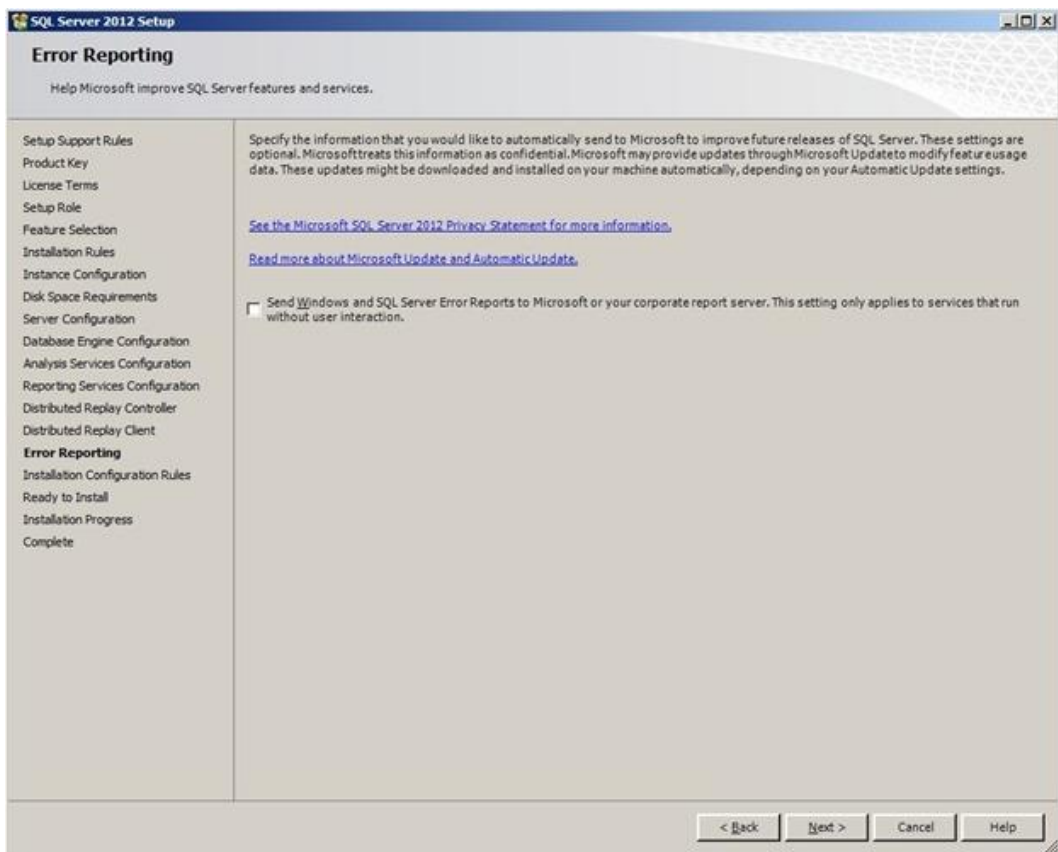
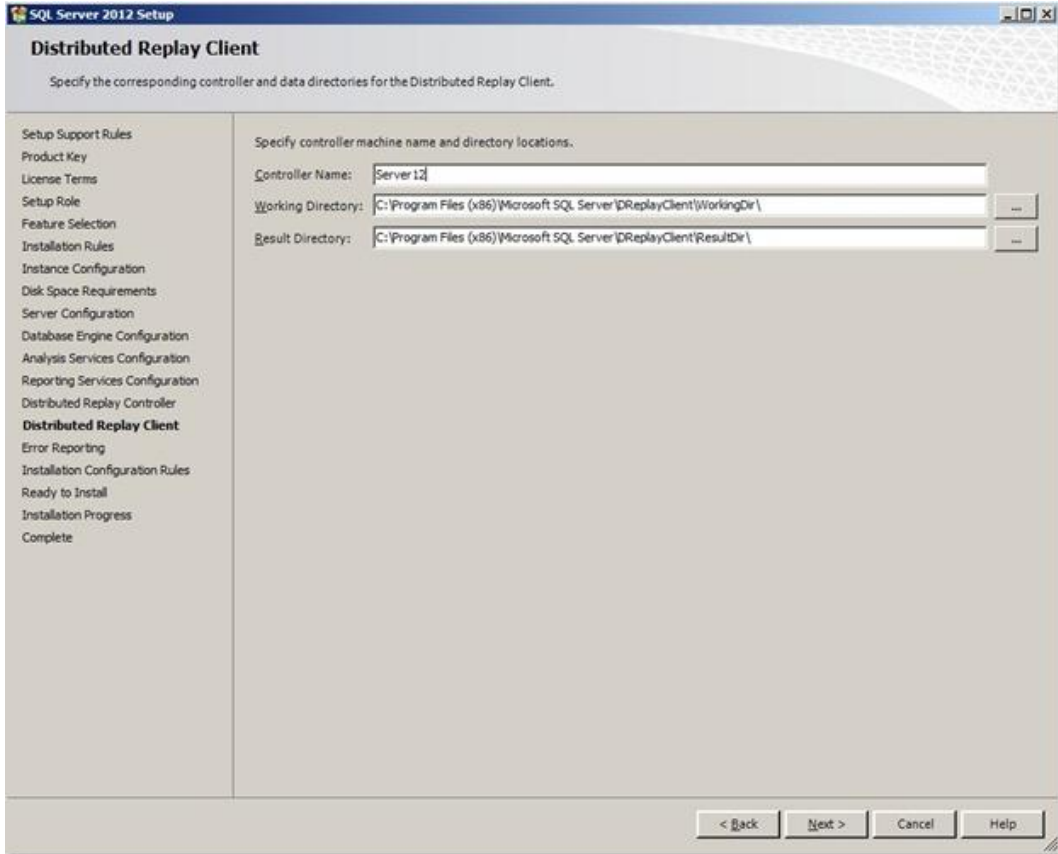
خدمة التقارير أيضاً حصلت على تغيير بسيط في خيارات التثبيت

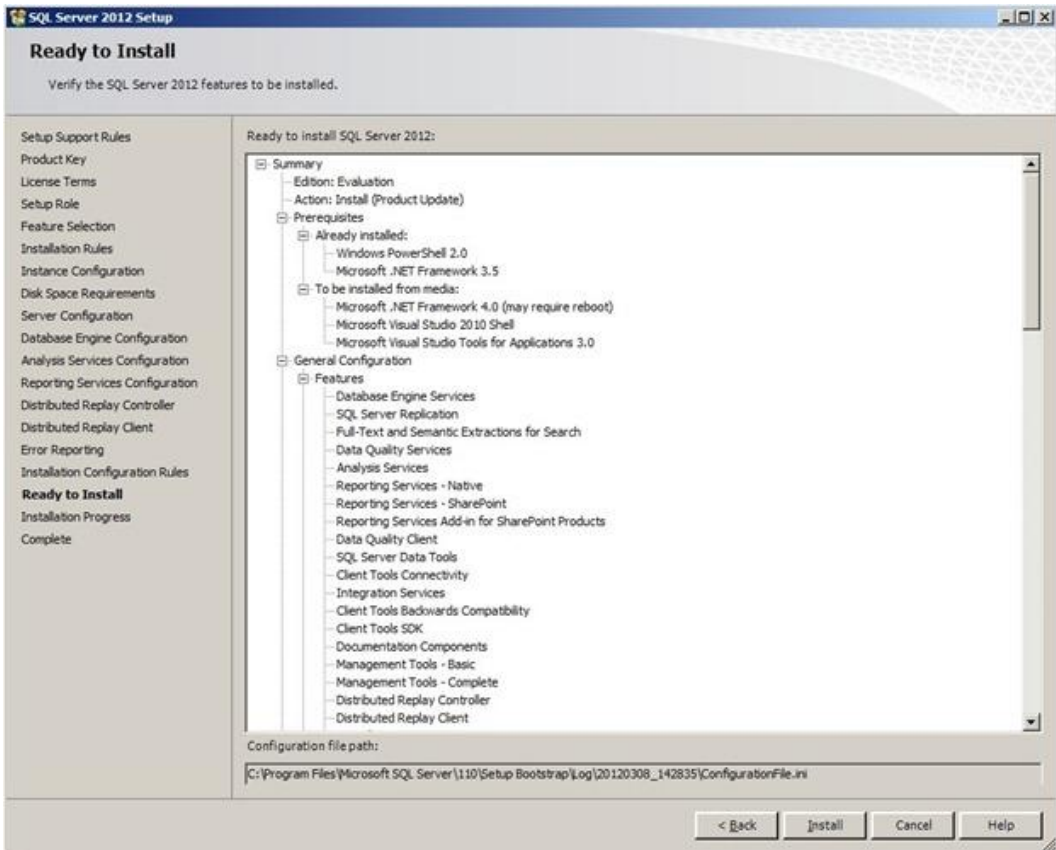
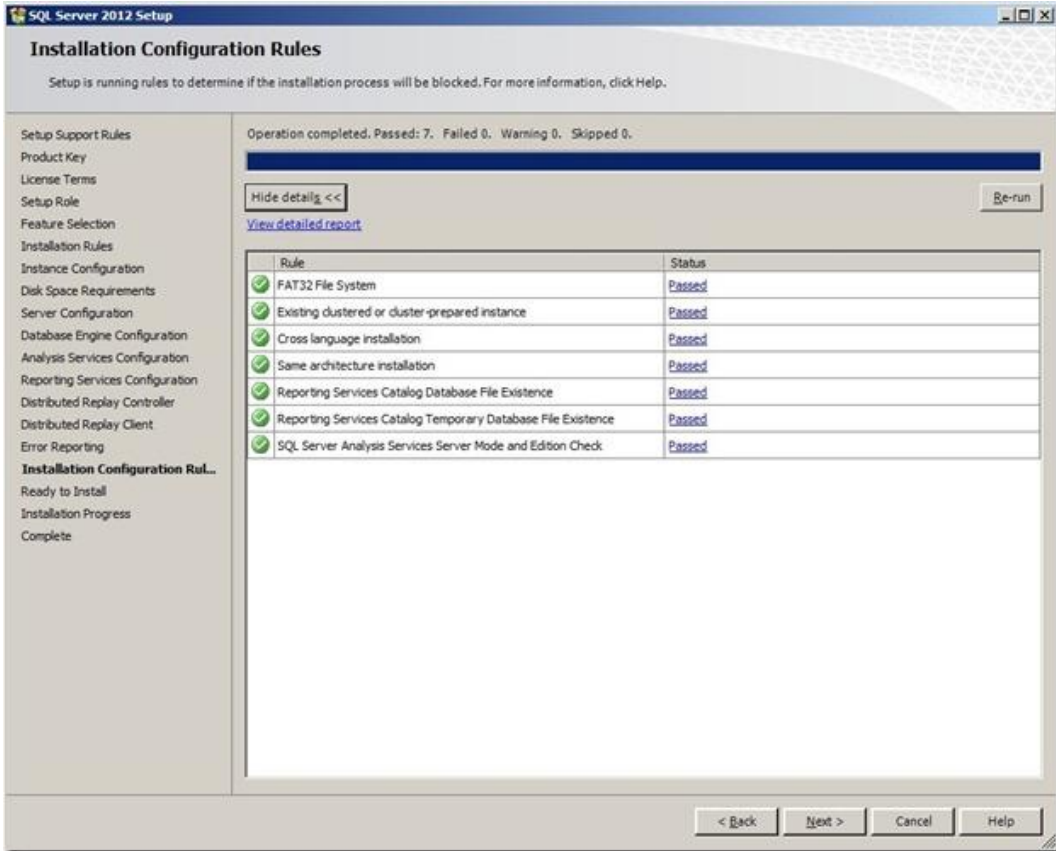


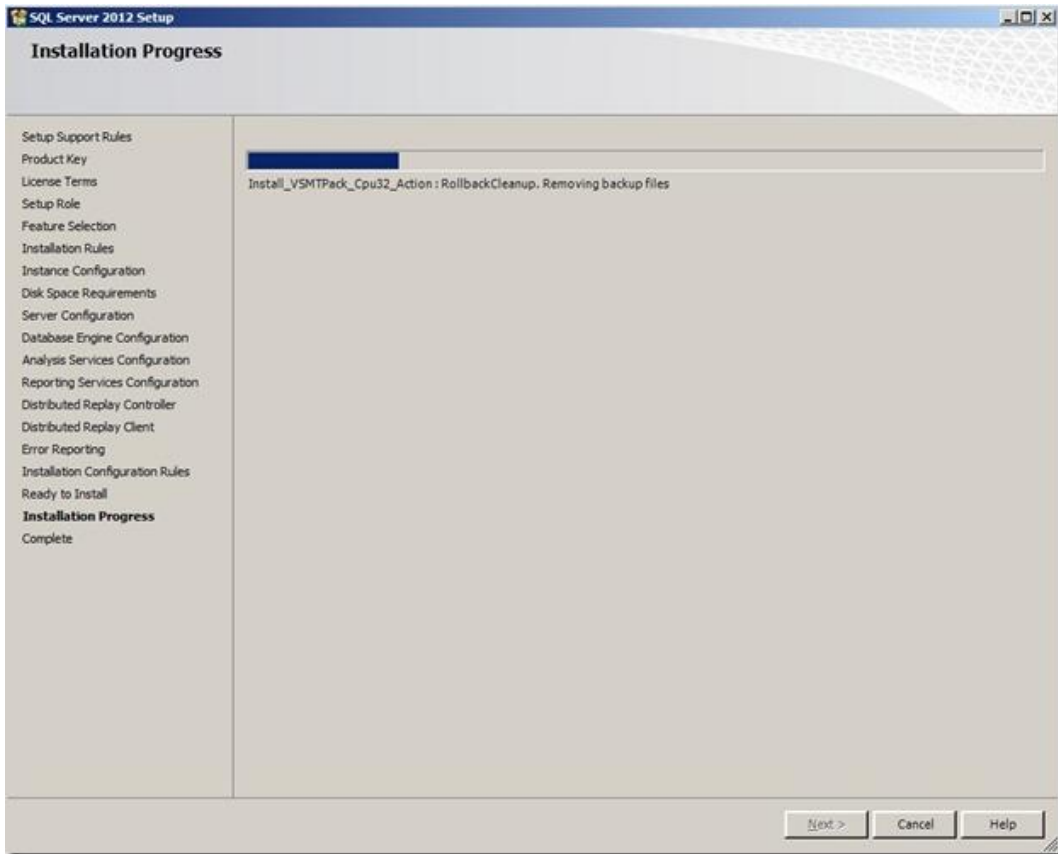
تم تخصيص صفحة إعدادات لخدمة Distributed Replay الجديدة

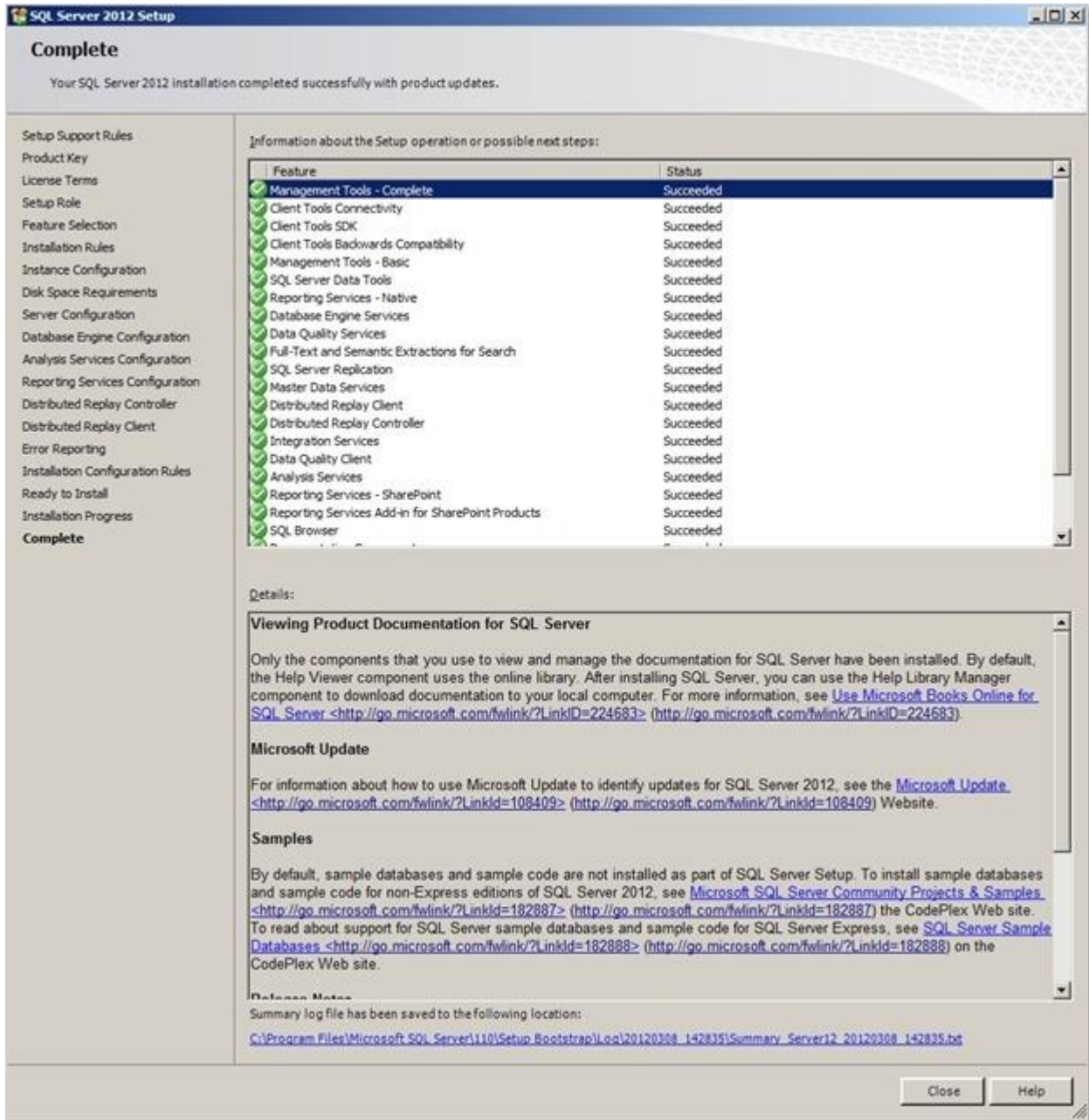


وأيضاً من طرف جهاز الClient

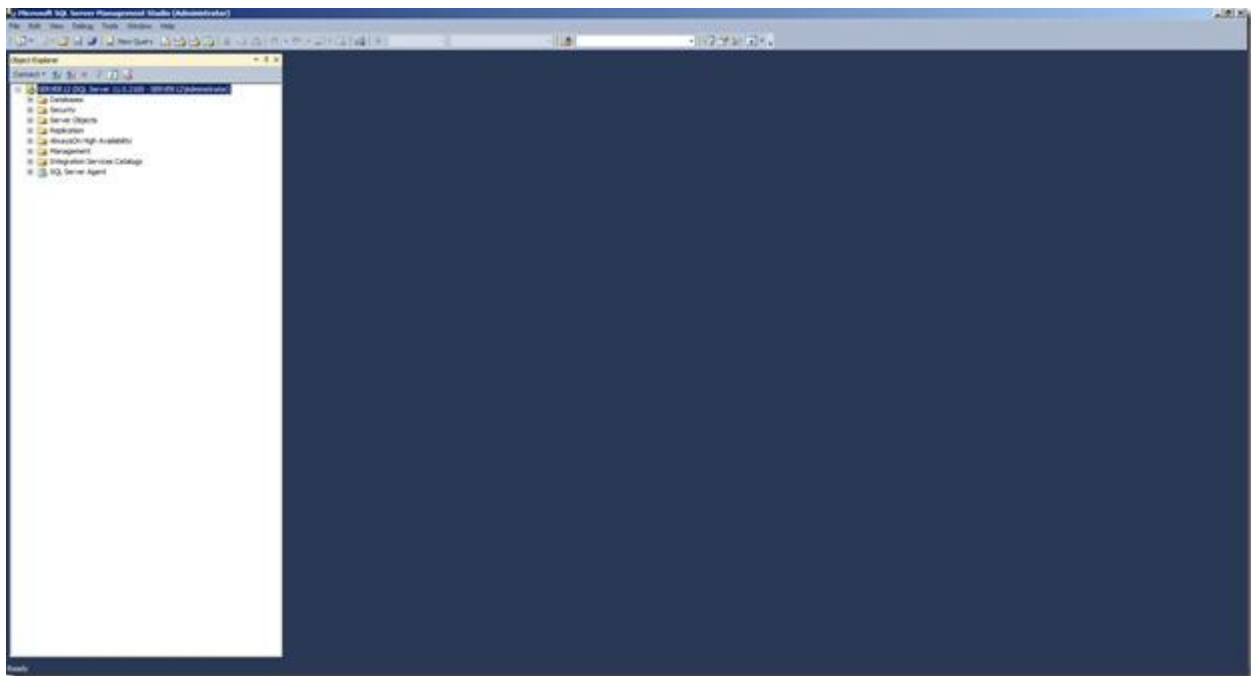












كما تلاحظون, خيارات التثبيت لم تتغير بشكل كبير و لكن هذا لا يعني أن ميكروسوفت لم تقم ببعض الاضافات/التعديلات الكبيرة في هذه النسخة و سأحاول قريباً في تسليط الضوء على بعض النقاط الهامة التي برزت في الاصدار الجديدة.