

# طريقة فورمات ويندوز XP

اعداد المادة

كرار السعيد

Mobile\ 07806254749

E- mail \ [kararalceaady2010@yahoo.com](mailto:kararalceaady2010@yahoo.com)

النشر والتوزيع

مؤسسة الثقلين للإنتاج والتوزيع الإسلامي

في الديوانية

العنوان \ العراق – الديوانية شارع المواكب الحسينية

**شروط التنصيب ...**

1 - يجب ان يكون ترتيب الـ **BOOT** في **BIOS** ان يقرأ من **CDROM** ، كيف يتم ذلك ؟ سأشرحها لك عزيزي القارئ .

اذا كنت تمتلك PIV فعليك الدخول للـ BIOS عن طريق اما ( F10 او F12 او DEL ) ، عند الدخول للقائمة ستجد في القائمة كلمة **BOOT** ، من داخلها ستجد **Sequence Priority** ومن ثم يتم الاختيار **CDROM First Boot** ، خزن التعديل ثم اخرج .

اما اذا كنت تمتلك **PLLL** فعند دخولك لقائمة **BIOS Setup** ستجد ان الأمر الثاني من القائمة اليسرى هو **BIOS Features** ، ستجد بداخله **Sequence** ومن هنا تستطيع تغيير الترتيب عن طريق **PageUP** او **PageDown** حتى تصل الى **" C " A** **CDROM** وايضا خزن التعديل ثم اخرج .


2 - يجب ان يكون سيدي ويندوز **" XP " Bootable**

اولا "

نضع السيدي ثم نشغل الكمبيوتر ، ما بين ( 5 – 10 ) ثواني سوف تظهر رسالة

تقول **Press any key to boot from CD ... \_**

اضغط على اي زر والأفضل زر الإدخال ( **Enter** )



```
Press any key to boot from CD..._
```

اتبع القراءة ...



```
Setup is inspecting your computer's hardware configuration...
```



Windows Setup

Setup is loading files (Windows Executive)...

الصفحة (2)

ستصل الى قائمة الترحيب

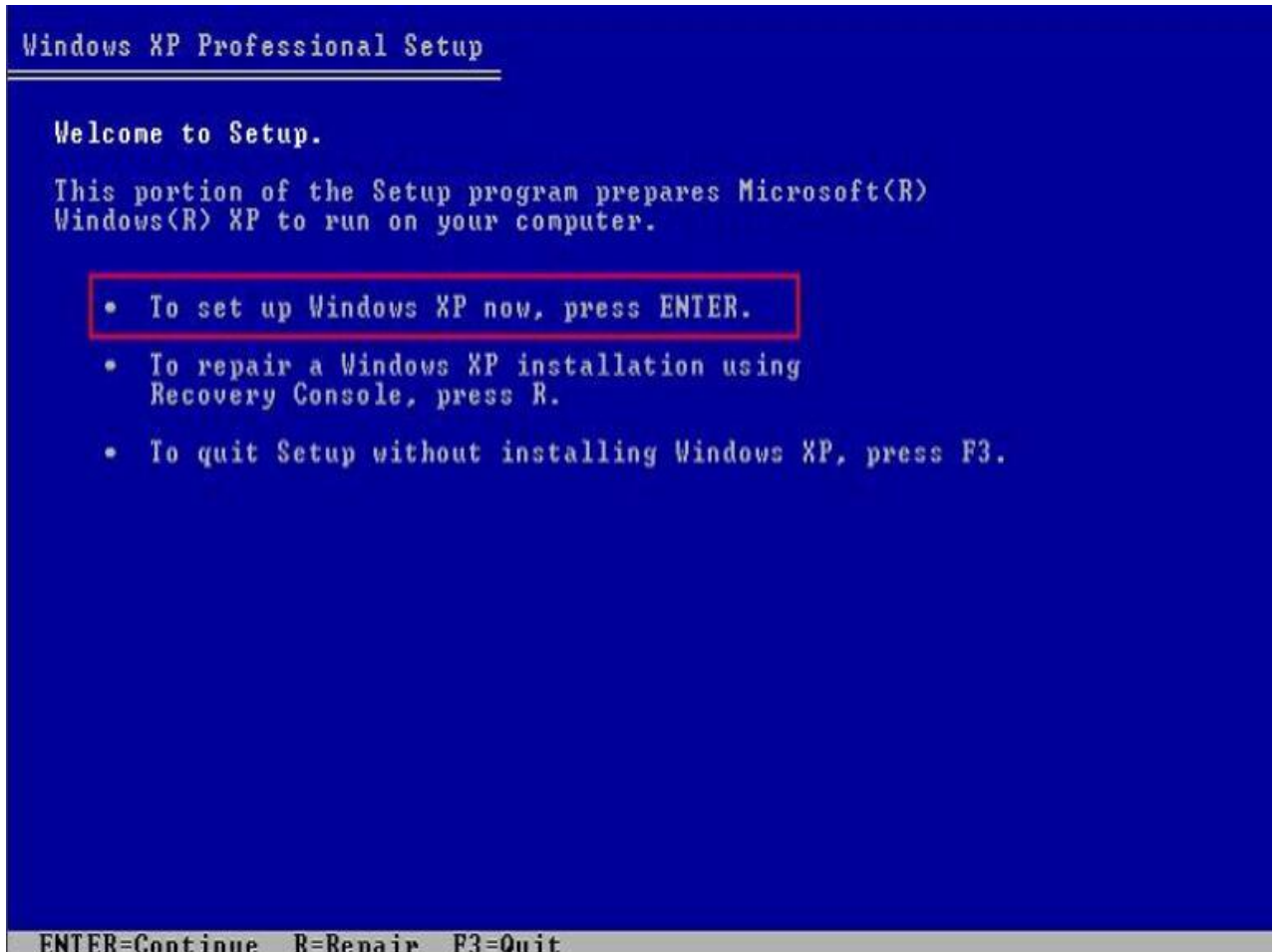
في هذه القائمة يوجد ثلاث اختيارات

الخيار الاول ( تنصيب ويندوز 2000 ) وهو الذي نسعى اليه ، بالضغط على زر الادخال **Enter** .

الخيار الثاني ( تعديل ويندوز 2000 ) اذا كنت تريد تعديل الويندوز بالضغط على زر الادخال **" R "**

الخيار الثالث والأخير ( الخروج من التنصيب ) بالضغط على زر خروج .

طبعا نضغط على زر الأذخال **" Enter "**



ثانياً ...

ستظهر لك قائمة " Licensing Agreement " اضغط على زر " F8 " للمتابعة .

```

Windows XP Licensing Agreement

Microsoft Windows XP Professional

END-USER LICENSE AGREEMENT

IMPORTANT-READ CAREFULLY: This End-User
License Agreement ("EULA") is a legal agreement between you
(either an individual or a single entity) and Microsoft
Corporation for the Microsoft software product identified above,
which includes computer software and may include associated
media, printed materials, "online" or electronic documentation,
and Internet-based services ("Product"). An amendment or
addendum to this EULA may accompany the Product. YOU AGREE TO BE
BOUND BY THE TERMS OF THIS EULA BY
INSTALLING, COPYING, OR OTHERWISE USING THE
PRODUCT. IF YOU DO NOT AGREE, DO NOT INSTALL
OR USE THE PRODUCT; YOU MAY RETURN IT TO YOUR
PLACE OF PURCHASE FOR A FULL REFUND.

1. GRANT OF LICENSE. Microsoft grants you the following rights
provided that you comply with all terms and conditions of
this EULA:

* Installation and use. You may install, use, access,
display and run one copy of the Product on a single
computer, such as a workstation, terminal or other device
("Workstation Computer"). The Product may not be used
by more than two (2) processors at any one time on any

F8=I agree ESC=I do not agree PAGE DOWN=Next Page

```

ثالثاً ...

ستظهر لك قائمة التنصيب وبها ثلاث خيارات ايضاً

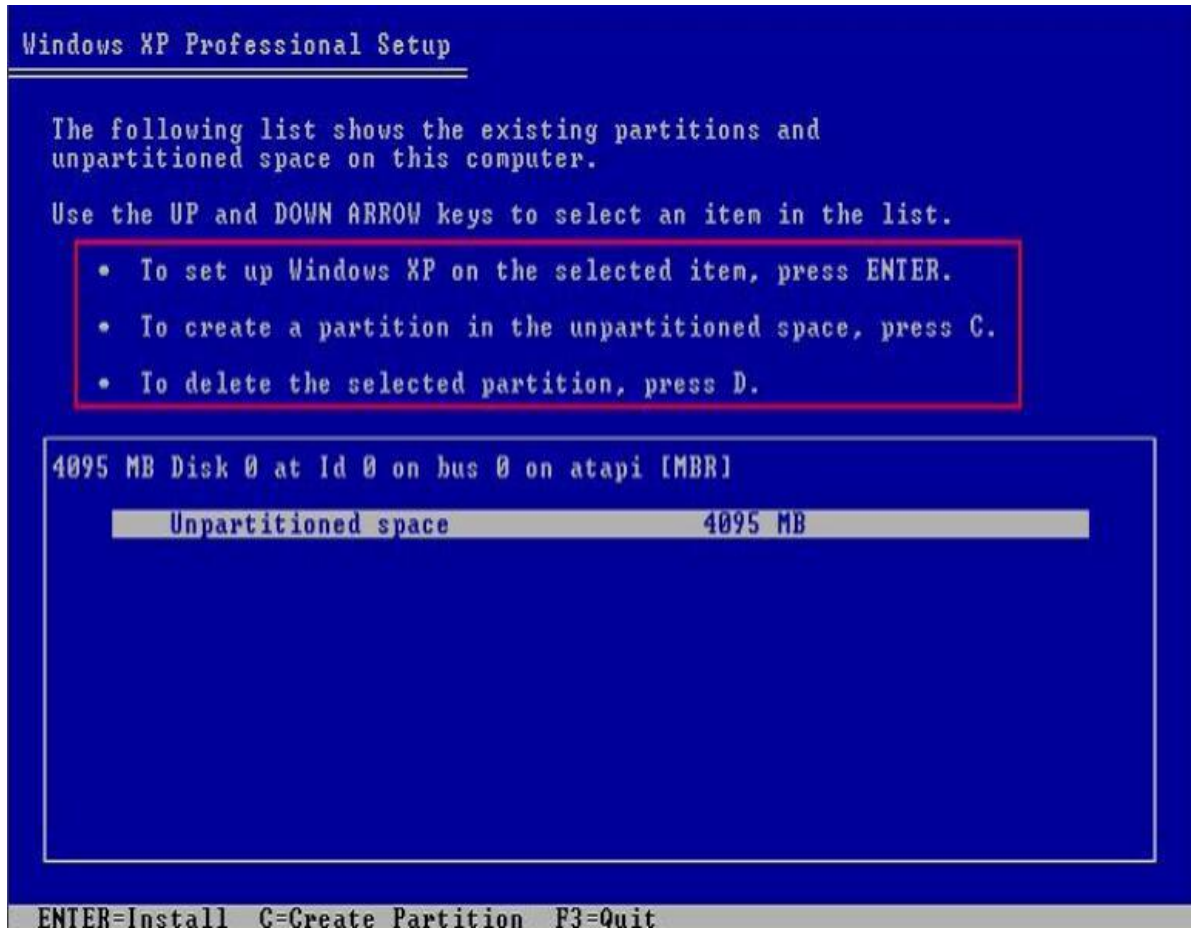
الخيار الأول ( تنصيب ويندوز 2000 )

الخيار الثاني ( عمل تجزيء للهارد ديسك ، أي بمعنى تقسيم الهارد " Partiton )

( الخيار الثالث ( حذف Partito )

نصيحتي لكل لا تختار الأختيار الأول في اول الأمر ، الأفضل ان تحذف اي ( **Partito** ) وبعدين حدد اذا كنت تريد ان تعمل **Partito** وإلا فلا ، وأخيراً قم بأختيار الخيار الأول .

ملاحظة ... انظر الى الأوامر في الشريط السفلي دائماً وقبل بدأ اي شيء .



رابعاً

ستظهر لك قائمة " **Formating** " وبها اما اربع خيارات او خيارين

حدد أي نوع من أنواع **Format** اما **NTFS** او **FAT32**

سؤال \ ما هو الفرق بين **NTFS** و **FAT32**

الجواب \ الفرق بينهم هو ان **NTFS** اكثر **Security** للملفات والفولدرات يعني تستطيع ان تعمل حماية لملفاتك وفولدراتك ، ونصيحة مني اللي ما يعرف للـ **NTFS** لا يفرمت جهازه عليه .

ثم ستظهر لك قائمة التأكيد على التنصيب والفورمات ، اضغط على زر الادخال

. ( **ENTER** )

Windows XP Professional Setup

A new partition for Windows XP has been created on  
4095 MB Disk 0 at Id 0 on bus 0 on atapi [MBR].

This partition must now be formatted.

From the list below, select a file system for the new partition.  
Use the UP and DOWN ARROW keys to select the file system you want,  
and then press ENTER.

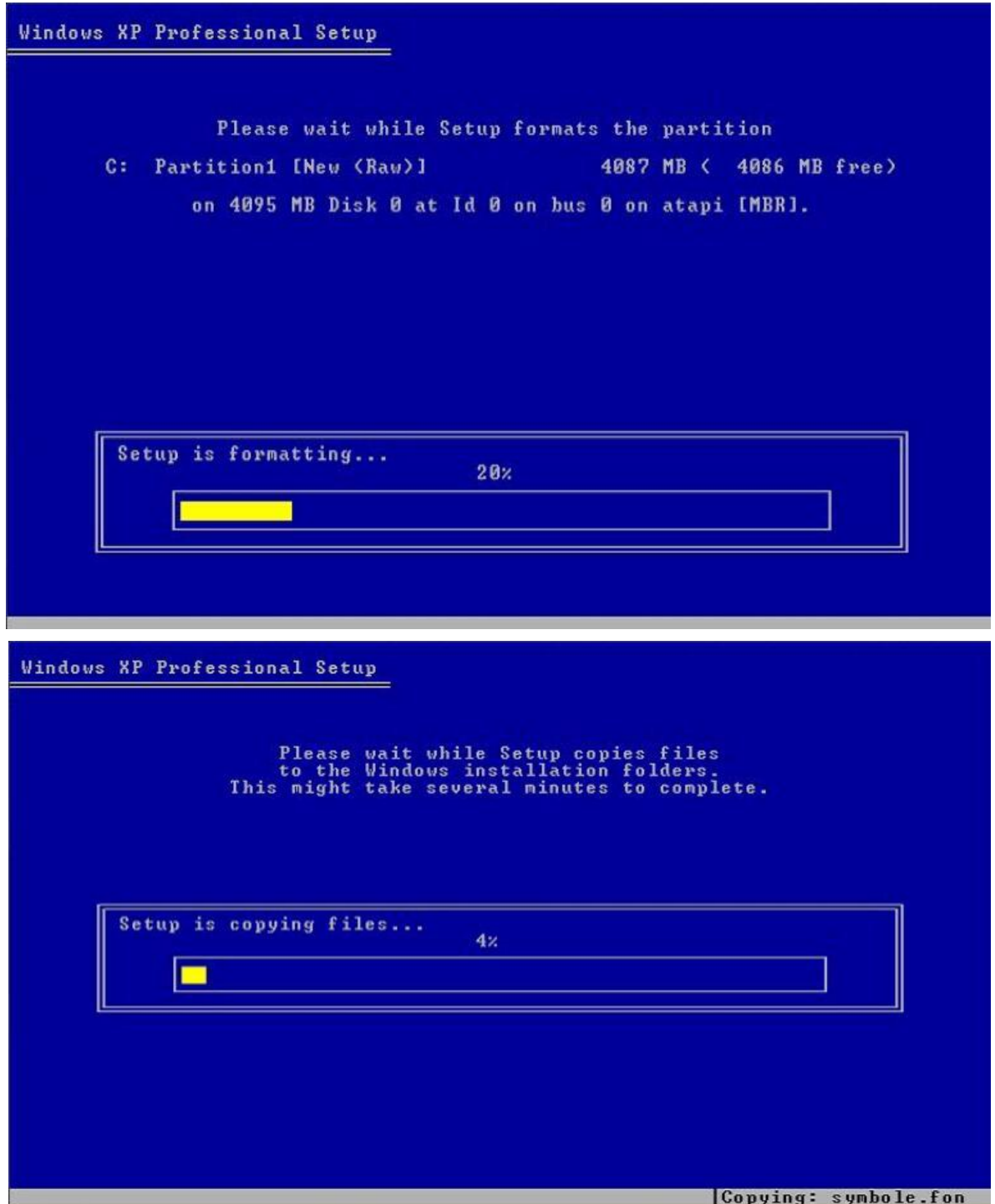
If you want to select a different partition for Windows XP,  
press ESC.

Format the partition using the NTFS file system (Quick)  
Format the partition using the FAT file system (Quick)  
Format the partition using the NTFS file system  
Format the partition using the FAT file system

ENTER=Continue ESC=Cancel

خامساً ...

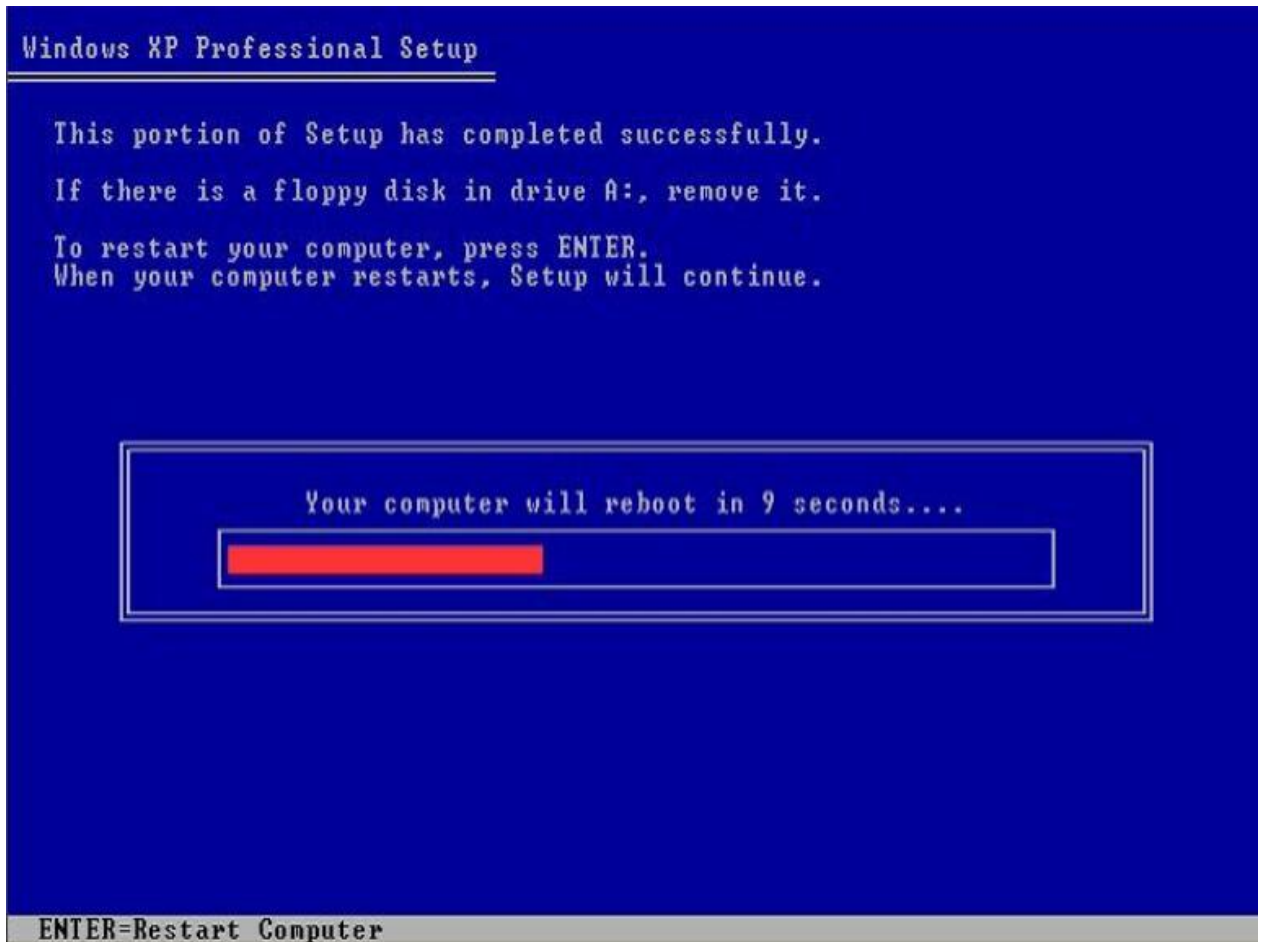
سيقوم الآن بعملية الفورمات وتنزيل الملفات الخاصة بالوندوز .



سادساً ...

بعد الانتهاء من ذلك سيقوم الكمبيوتر بأعادة التشغيل .

ملاحظة \ مهمة جداً \ بعد اعادة التشغيل ستظهر لك أول رسالة ذكرناها في هذه الحالة لا تضغط على اي شيء .





سابعاً ...

ستظهر لك لوغو الويندوز XP أي شعار الويندوز اكس بي



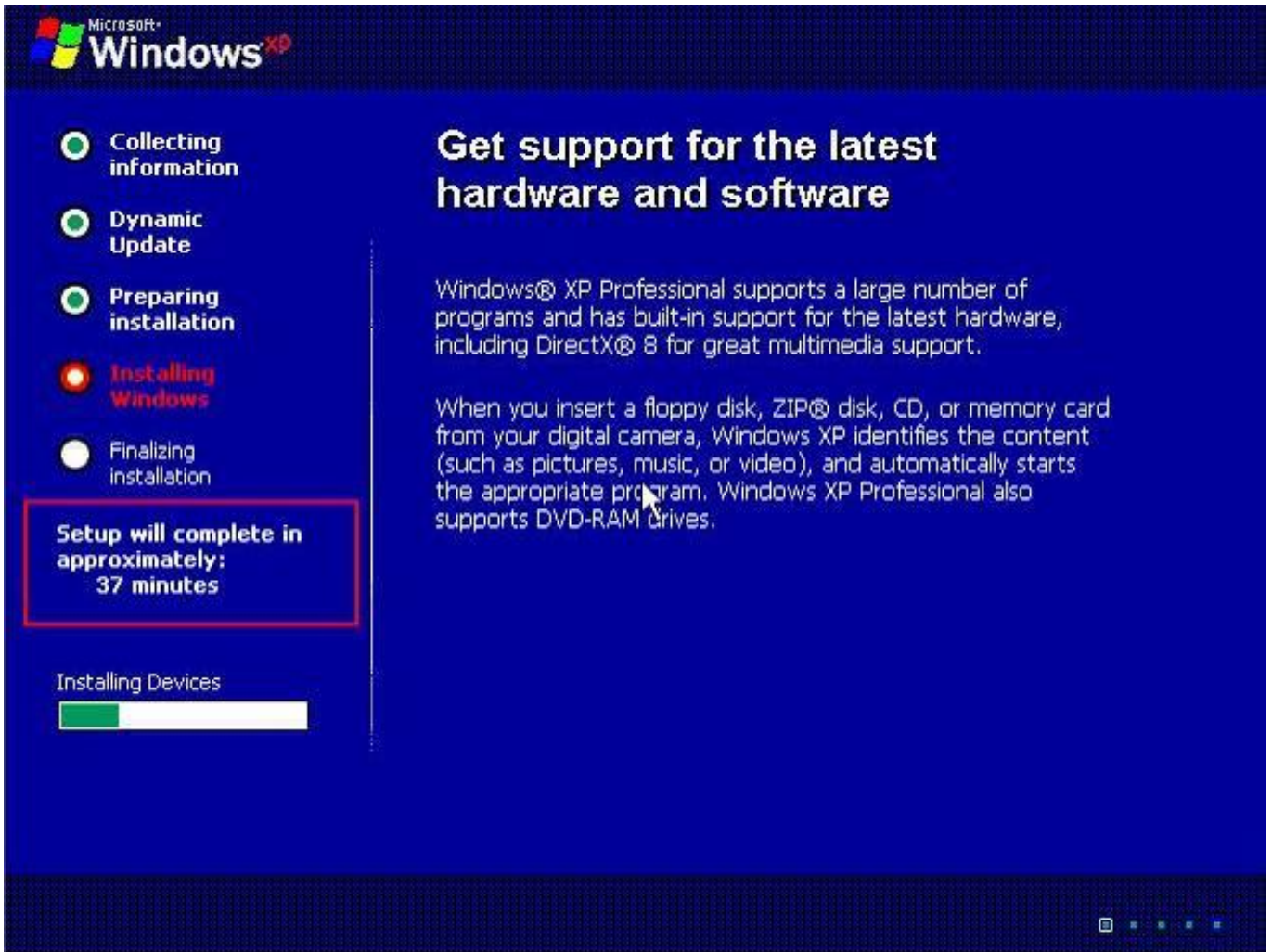
ثامناً ...

ستظهر لوحة التحميل " **Installation Menu** " والذي يحدد فيها وقت التحميل .



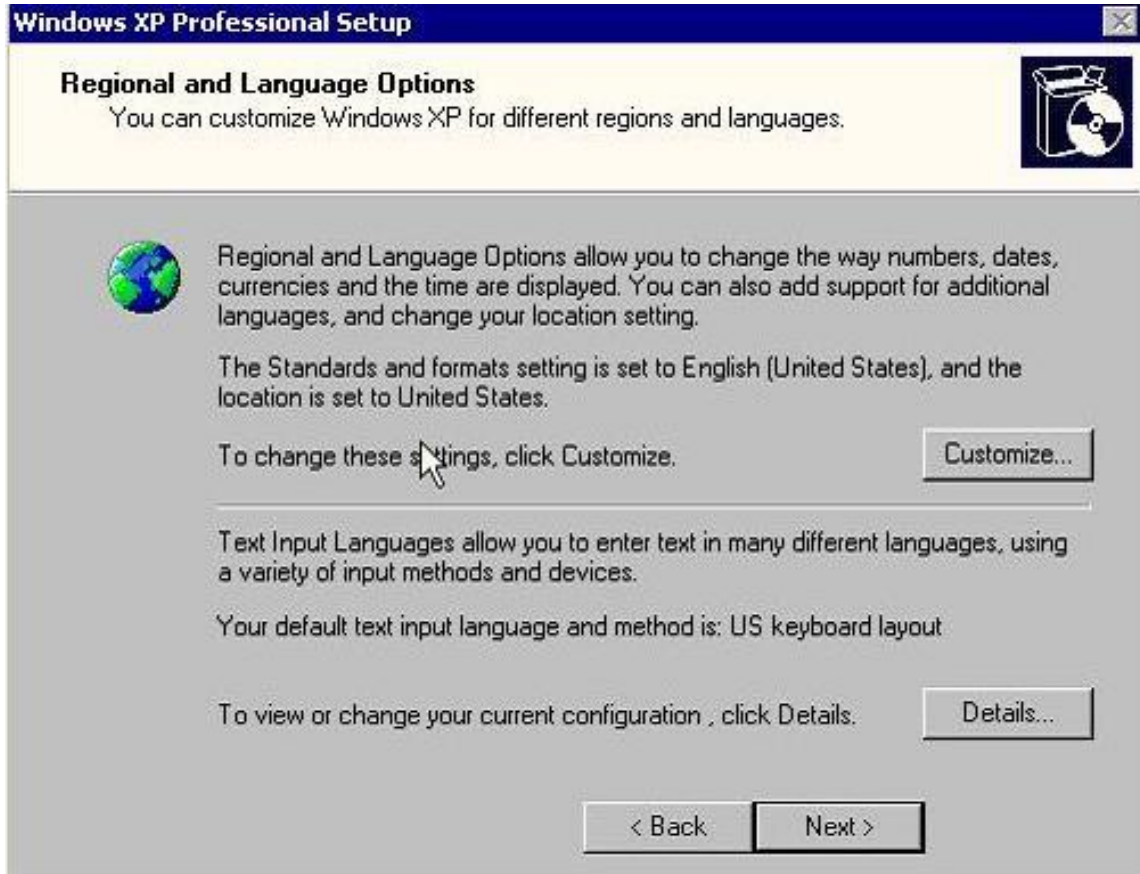
تأسعاً ...

عندما تصل الى وقت 37 دقيقة " تعتمد على سرعة جهازك .



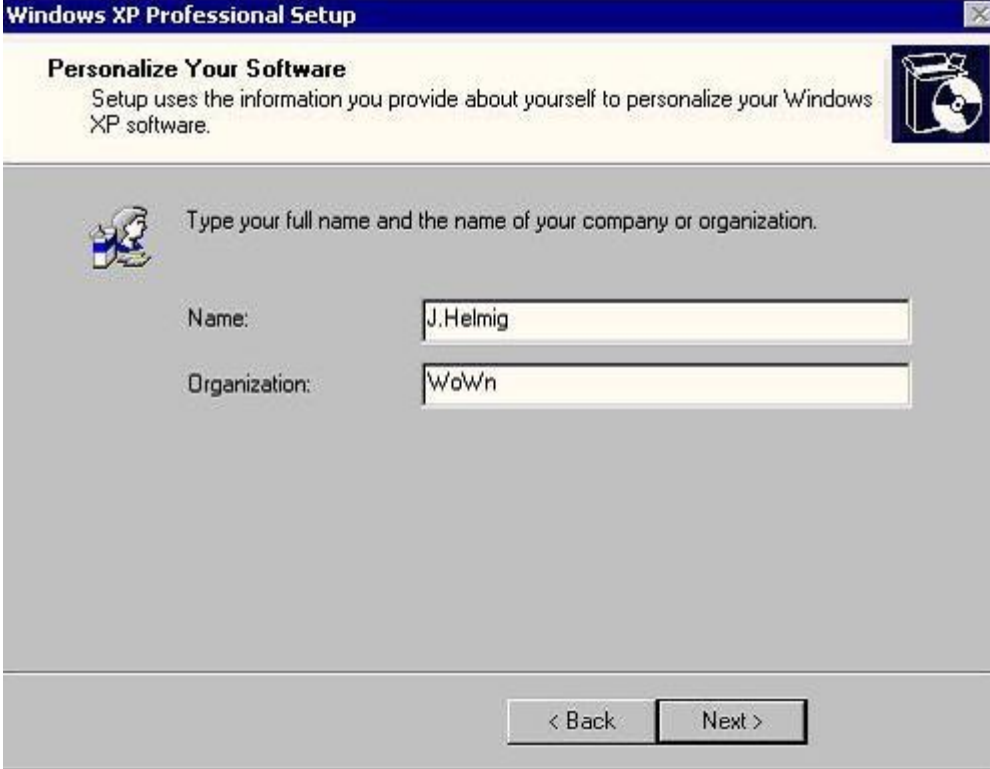
عاشراً ...

ستظهر لك الخيارات العالمية ومنها تستطيع تحديد موقعك واللغة المطلوبة لذلك ،  
اضغط على كلمة ( **NEXT** )



الحادي عشر ...

حدد الأسم واسم المنظمة



Windows XP Professional Setup

**Personalize Your Software**  
Setup uses the information you provide about yourself to personalize your Windows XP software.

Type your full name and the name of your company or organization.

Name: J.Helmig

Organization: WoWn

< Back    Next >

الثاني عشر ...

قم بوضع السيريال نمبر

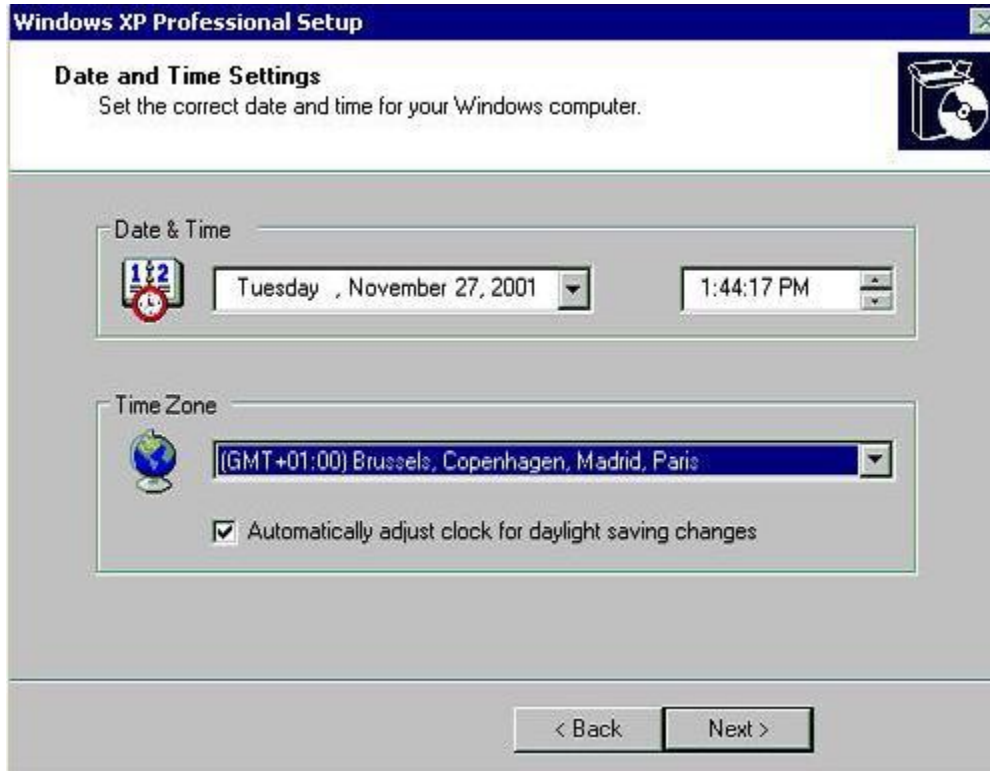
ملاحظة \ السيريال نمبر تجده مكتوب في غلاف قرص الفورمات .

الثالث عشر ...

حدد كلمتسر لأداري الكمبيوتر " Administrator " لا تنساها ابداً ابداً  
وأذا احببت تغيير اسم الكمبيوتر .

الرابع عشر ...

حدد الوقت والمكان الذي انت فيه .



الخامس عشر ...

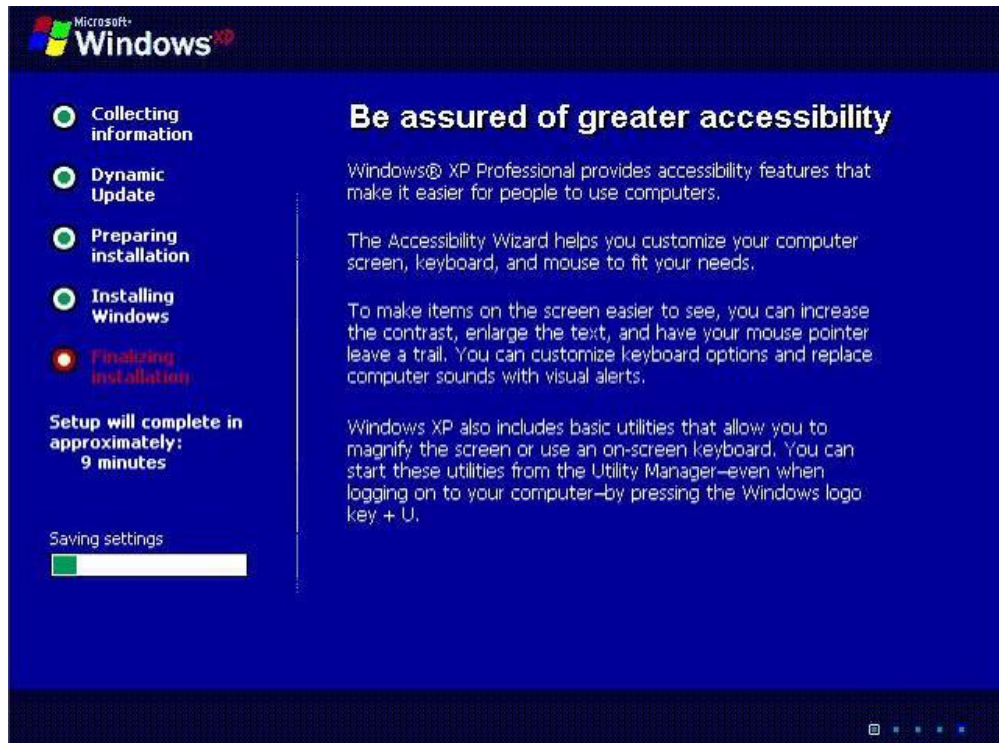
سيقوم الويندوز الان بالتعرف على محتويات الشبكة لديك .

الآن ستحدد الويندوز الخيار الطبيعي لذلك قم بأختيار **Typical Settign** .



السادس عشر ...

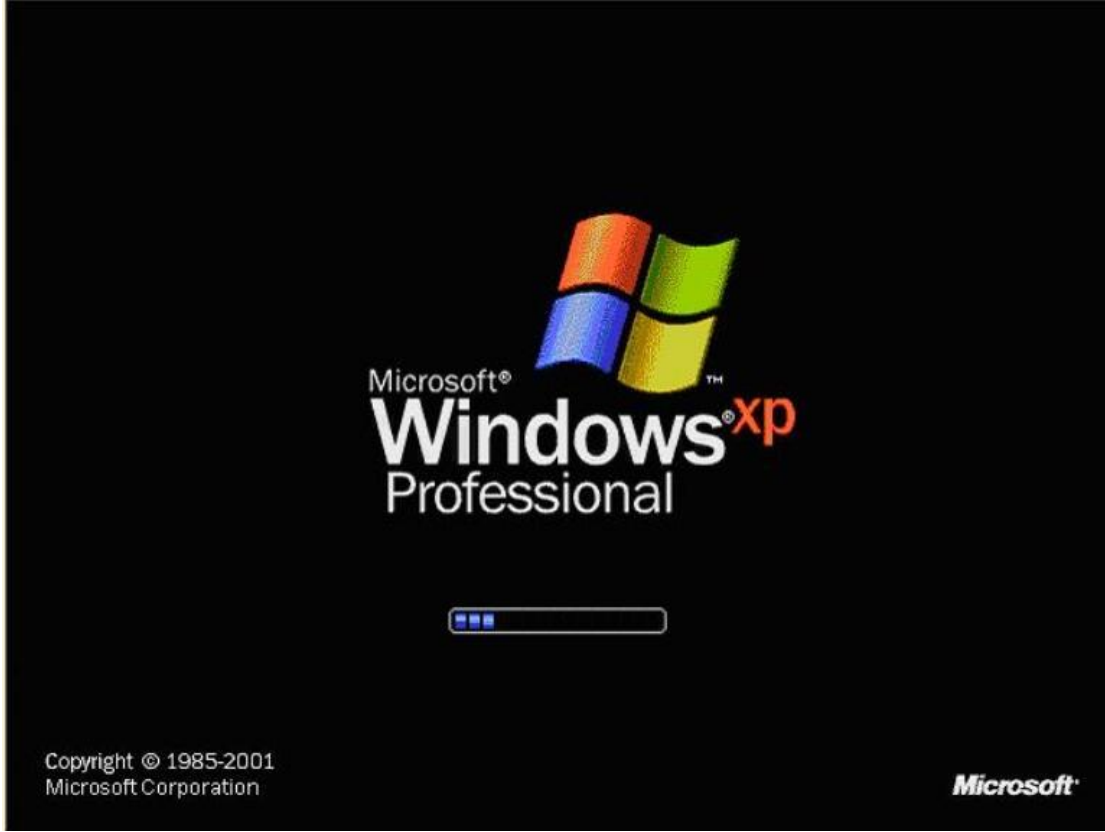
سيكتمل الويندوز من التحميل





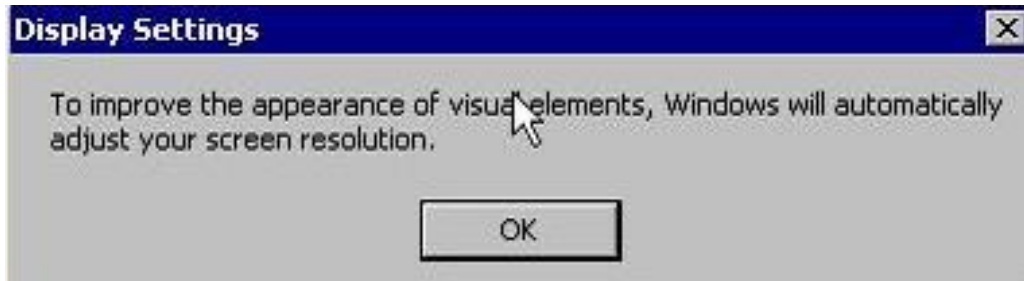
السابع عشر ...

ايضاً سيظهر لك اللوغو للويندوز .



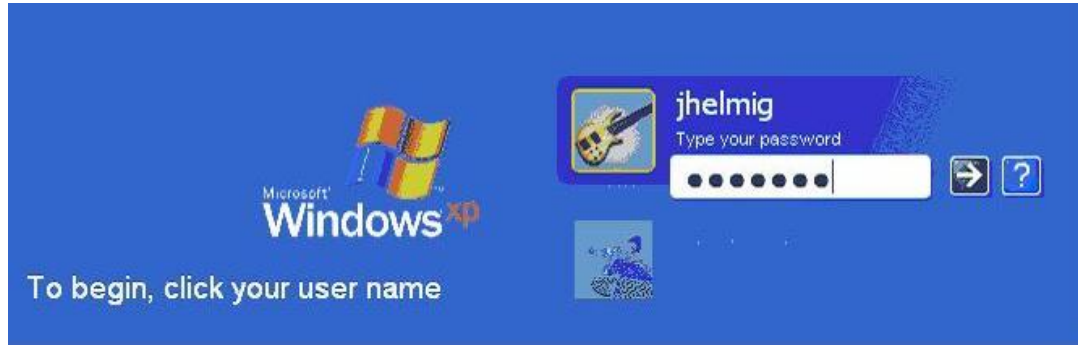
الثامن عشر ...

سيقوم الويندوز بتنصيب الأدوات المطلوبة .



التاسع عشر ...

الآن ستظهر لك شاشة البدء للويندوز والتي من خلالها تستطيع الدخول للنظام .



وبهذا نكون قد انتهينا من شرح المادة... والآن الكمبيوتر جاهز للاستخدام