

أهلاً بك إلى Microsoft Windows XP Home Edition الذي يُحيي الكمبيوتر الشخصي لديك! جرب الأفضل جرب Windows XP، Windows XP هو الحل الأفضل حيث تميز بشاشات جديدة محببة وقوائم مبسطة وميزات أخرى كثيرة يجعل Windows XP استخدام الكمبيوتر الشخصي أمراً سهلاً وممتعاً إنه قوي بفاعليته ومتميز بأدائه له منظر جديد براق ويُقدم الكثير من التعليمات عندما تحتاج إليها كل ذلك موجود في Windows XP. افتح عالم الوسائط الرقمية المثير في المنزل وفي العمل وعلى الإنترنت تمتع بالصور والموسيقى والفيديو وتسالي الكمبيوتر والمزيد المزيد.. تشارك بالملفات والصور والموسيقى وحتى الطابعة واتصال إنترنت كل ذلك على شبكة اتصال خاصة وأمنة.

يوفر Windows XP الأدوات التي تحتاجها للعمل والتسلية في بيئات الاتصالات عالية السرعة التي نشهدا اليوم يتضمن صندوق الأدوات أدوات النظام التي تساعدك في تعيين وضبط موارد النظام والمستخدمين ومجموعات المستخدمين، ومهام النظام المجدولة تساعدك البرامج الملحقة في تنفيذ عملك مهما يكن ذلك العمل، يمكنك إنشاء مستندات وصور وحساب الأشكال وجدولة الوقت وإنشاء اجتماعات فورية مع زملاء العمل، عندما يحين الوقت للاستمتاع ببعض الموسيقى استعرض إنترنت أو العب بعض الألعاب سوف تساعدك أدوات الاتصال والتسلية على الاسترخاء والراحة.

تعلم الاستخدام السريع لمهام Windows الأساسية! تعلم كيفية إنشاء معلومات على الكمبيوتر الخاص بك وكيفية تنظيمها واستخدامها اعرف كيفية تهيئة سطح المكتب بالصور والأصوات والخطوط.

نظام التشغيل Windows XP عبارة عن نظام تشغيل خاص بأجهزة الكمبيوتر الشخصية و من مميزاته:

- 1- توفير واجهة رسومية للمستخدم (GUI) Graphical User Interface لتسهيل التعامل مع المكونات المادية؟
- 2- توفير بيئة عمل مناسبة لاستخدام أكثر من برنامج تطبيقي معاً في نفس البيئة.
- 3- التعامل مع ملفات البيانات التي يتم إنشائها عند استخدام البرامج التطبيقية.



إنشاء الصور

ستتعلم في هذا الدرس استخدام برنامج الرسام (P Brush) و صقل مهاراتك الفنية على الجهاز من خلال الأدوات التي يوفرها برنامج الرسام. الرسام هو أحد برامج نظام التشغيل Windows XP و هو يسمح لك بإنشاء الصور وإضافة النصوص و التأثيرات المختلفة و يمكنك استخدام الرسام لـ(تحرير - عرض - دمج) الصور بالإضافة لإمكانية اللصق للصور داخل المستندات الأخرى. قم بتشغيل برنامج الرسام ، كيف ؟ .



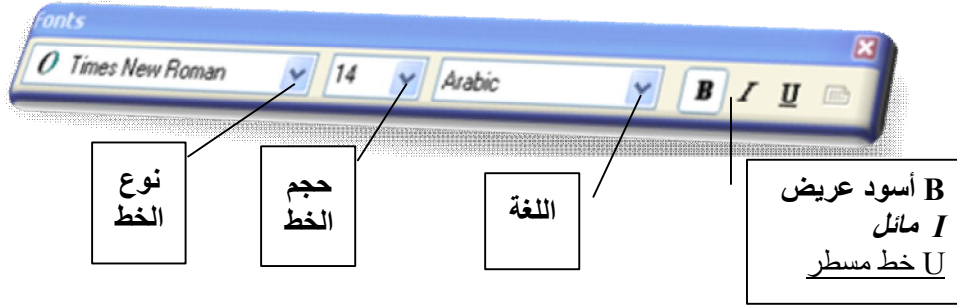
- ① ضع مؤشر الفأرة على الزر ابدأ، انقر الزر الأيسر.
- ② ضع مؤشر الفأرة على بند كافة البرامج (All Programs).
- ③ ضع مؤشر الفأرة على البرامج الملحقة (Accessories).
- ④ ضع مؤشر الفأرة على برنامج الرسام ثم انقر زر الفأرة الأيسر.
- ⑤ ستظهر أمامك نافذة برنامج الرسام.

أزرار التحكم بحجم
عرض المستند .





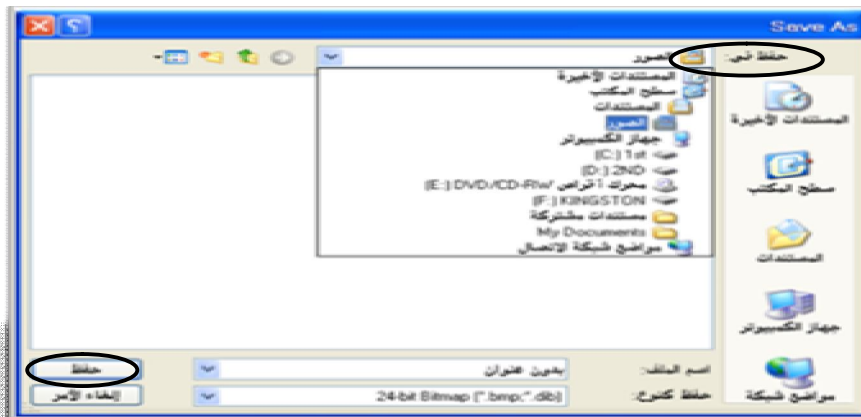
- أرسم الأشكال التي بداخل الدائرة المنقطة ، كيف ؟
- 1 قم بتحديد الأداة المطلوبة من شريط الأدوات.
 - 2 اضغط زر الفأرة الأيسر و ابدأ برسم الشكل المطلوب.
- * أضف اسم كل شكل من الأشكال الثلاثة في التمرين السابق، كيف ؟.
- 1 اختر الزر **A** من شريط الأدوات و اسمه [مربع نص].
 - 2 سيظهر مربع متقطع أكتب النص المطلوب بداخله.
- استخدم شريط أدوات النص لتنسيق ما كتبتة ، كيف .



- بعد الانتهاء من تنسيق النص أنقر خارج مربع النص، ماذا يحدث ؟.
- سيصبح النص الذي كتبتة جزء من الصورة المرسومة.
كيف تحفظ عملك ؟ .



- 1 افتح قائمة ملف File.
 - 2 انقر الأمر حفظ باسم (Save AS).
 - 3 سيظهر مربع الحوار حفظ باسم.
- * احفظ هذا المستند (باسمك).
ماذا تقدمه لك مربعات الحوار و منها مربع الحوار حفظ باسم ؟.
* تسهل حفظ / فتح المستندات .
* تسهل عملية الأرشفة .



- 1 أدخل اسم المستند في المستطيل اسم الملف (File Name).
- 2 حدد الموقع الذي ستخزن فيه عملك من مستطيل حفظ في (Save In).

③ انقر الزر حفظ.

إنشاء المستندات النصية

ستتعلم في هذا التدريب كيف تنشئ مستنداتك الخاصة كالرسائل و المذكرات و التقارير
افتح برنامج الدفتر Write، إليك طريقة أخرى لفتح البرامج.

- ① ضع مؤشر الفأرة على الزر ابدأ، اضغط الزر الأيسر.
- ② انقر الأمر تشغيل (Run).
- * سيظهر مربع الحوار تشغيل (RUN).
- ③ في المستطيل فتح (Open) أدخل اسم البرنامج المطلوب فتحة (WRITE).
- ④ انقر زر موافق.



⑤ سيتم تشغيل برنامج الدفتر.



قم بكتابة النص الذي تقرأه في الورقة أعلاه.

* ما هي أهم المفاتيح التي يمكن أن تسهل العمل ؟

أولاً يجب عليك أن تعرف توزيع الأزرار على لوحة المفاتيح:

توزع الأزرار على لوحة المفاتيح إلى أربعة مجموعات هي:

الأولى : مجموعة مفاتيح حروف الطباعة أ – ي ، a – z (عربي / إنجليزي) .

الثانية : مفاتيح الآلة الحاسبة .

الثالثة : مجموعة مفاتيح التحكم .

الرابعة : مفاتيح الوظائف F1 – F12 .

إعداد ميرمج حاسوب

زكي حسين أحمد

مفاتيح حروف
الطباعة

مفاتيح الوظائف

مفاتيح
الآلة الحاسبة

* أهم المفاتيح هي:

- 1 - مفتاح المسافة Space bar
 - 2 - مفتاح الإدخال Enter
 - 3 - مفتاح المسح Back Space
 - 4 - مفتاح العالي Shift
 - 5 - مفتاح الحذف Delete
 - 6 - مجموعة مفاتيح التحكم باللغة (عربي / إنجليزي) Ctrl + Shift أو Alt + Shift
- يستخدمان لتغيير لغة النص (اتجاه مؤشر الكتابة في نفس الموقع).
 يستخدمان لنقل المؤشر من جهة إلى آخر (موقع مؤشر الكتابة).
 يمكنك إجراء التعديلات على المستندات التي تم حفظها مسبقاً، كيف؟
 قبل القيام بهذا التدريب يفترض بك أن تكون قد حفظت مستند الدفتر من قبل و أن تكون نافذة برنامج الدفتر مفتوحة.

- ① ضع مؤشر الفأرة فوق الزر فتح في شريط الأدوات ثم انقر الزر الأيسر.
- ② في مربع الحوار فتح حد موقع المستند من المستطيل بحث في (Look In).
- ③ حدد المستند المطلوب فتحه.
- ④ انقر الزر فتح.



النسخ و اللصق COPY & PASTE

- يتيح لك نظام التشغيل WINDOWS العمل مع عدة مسندات في نفس الوقت حتى و إن لم تكن ليست من نفس البرنامج كما ستتعلم بعد قليل مع مستند الدفتر و مستند الرسام.
- ① شغل برنامج الدفتر و احتفظ به في وضعية التصغير (على شريط المهام).
 - ② شغل برنامج الرسام ثم افتح المستند الذي حفظته باسمك.
 - ③ حدد أحد الأشكال باستخدام الأداة تحديد ثم انقر الأمر نسخ (Copy) من قائمة تحرير (EDIT).
 - ④ انقر رمز برنامج الدفتر من شريط المهام لعرضه على الشاشة.
 - ⑤ ضع مؤشر الكتابة في النقطة التي تريد لصق الشكل فيها.
 - ⑥ افتح قائمة تحرير ثم انقر الأمر لصق Paste (في برنامج الدفتر).

إعداد ميرمج حاسوب

زكي حسين أحمد



تحسين مظهر ويندوز

ستستفيد من هذا التدريب كيف تحرك و تحجيم شريط المهام ، و كيفية تغيير طرق العرض وألوان الشاشة ... الخ.

نقل شريط المهام :

① ضع مؤشر الفأرة فوق أي منطقة فارغة على شريط المهام .



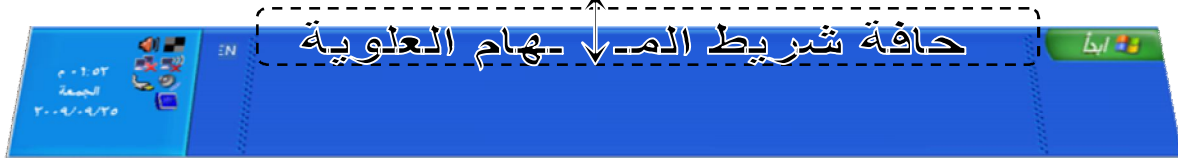
② اضغط زر الفأرة الأيسر ثم احتفظ به مضغوطاً و اسحب الشريط إلى مكانه الجديد أعلى الشاشة أو أسفلها في جهة اليمين أو اليسار من الشاشة.

③ حرر زر الفأرة في المكان الجديد و ستلاحظ انتقال الشريط إليه.

تغيير حجم شريط المهام :

① ضع مؤشر الفأرة على حافة شريط المهام (أعلى شريط المهام) كما في الشكل أدناه.

② عندما يتغير المؤشر إلى سهم ذو رأسين متناظرين اضغط الزر الأيسر و اسحب مع الاحتفاظ بالزر مضغوطاً.



③ حرر الزر الأيسر عندما تجد أن الحجم الجديد يناسبك .

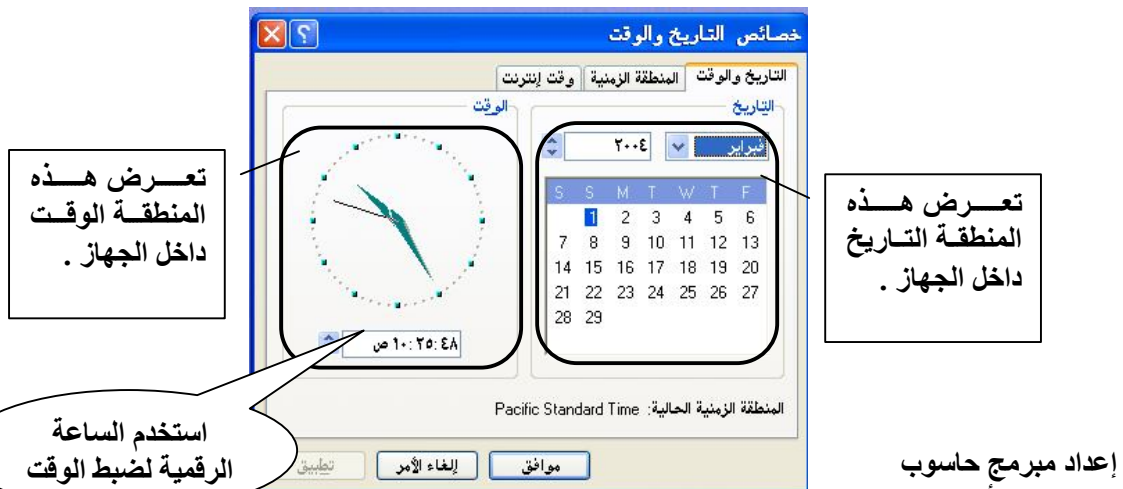
ضبط الوقت و التاريخ :

تفيد عملية ضبط الوقت و التاريخ حيث يستخدم ويندوز هذه المعلومات لتحديد وقت / تاريخ إنشاء المستندات و متى تم تعديلها و قد يؤثر تغيير التاريخ/الوقت على تطبيقات الجدولة أو برامج الدعم.

① انقر رمز الساعة الموجود في شريط المهام بالزر الأيمن ، الجهة المقابلة لزر ابدأ.

② من القائمة التي ستظهر انقر الأمر ضبط الوقت/الوقت .

سيظهر أمامك مربع الحوار خصائص التاريخ و الوقت أدناه.





تخصيص شريط المهام (إضافة أشرطة أدوات) :

- 1 انقر أي منطقة فارغة على شريط المهام بالزر الأيمن .
- 2 انقر الأمر أشرطة الأدوات.
- 3 اختر الشريط الذي ترغب بإضافته إلى شريط المهام.



تخصيص شريط المهام (تعديل الخصائص) :

- 1 انقر أي منطقة فارغة على شريط المهام بالزر الأيمن.
 - 2 انقر الأمر خصائص.
- * ستظهر أمامك نافذة خصائص شريط المهام و سنكتفي هنا شرح كل خيار على حدى.
* لاحظ أن هذه النافذة تحتوي: 1- علاء التبويب [شريط المهام] .
2 - علامة التبويب [القائمة ابدأ].



- 1 - تأمين شريط المهام: حتى لا يتم تغيير مكان و حجم شريط المهام بالخطأ أو صدفة.
- 2 - إخفاء تلقائي لشريط المهام: عند تشغيل التطبيقات يظهر شريط المهام على الشاشة بصورة دائمة و يحتل مساحة لذلك يمكنك اخفائه لا سيما إذا قمت بتغيير حجمه.
- 3 - الاحتفاظ بشريط المهام أعلى الإطارات الأخرى: عرض شريط المهام دائماً أعلى (فوق) الإطارات (النوافذ) الأخرى.
- 4 - تجميع أزرار شريط المهام المتشابهة: وضع الأيقونات في مجموعات في نفس الوقت الذي يتم فيه تشغيل عدة برامج.



- 5 - إظهار شريط بدء التشغيل السريع: عرض/إخفاء شريط بدء التشغيل السريع.
- 6 - إظهار الساعة: عرض/إخفاء الساعة في منطقة التحذيرات على شريط المهام.
- 7 - إخفاء الرموز الغير نشطة: إخفاء الرموز التي لا تتعامل معها و تشغل حيز في منطقة الإعلام على شريط المهام.

خصائص العرض

يمكنك تغيير مظهر شاشتك بإضافة خلفية لها و يتم ذلك بالدخول إلى خصائص العرض إما من سطح المكتب أو من خلال لوحة التحكم .
خلفية الشاشة: -

- ① انقر أي منطقة فارغة على سطح المكتب بزر الفأرة الأيمن.
- ② من القائمة المنبثقة انقر الأمر خصائص (properties).
- ③ سيظهر أمامك مربع الحوار خصائص العرض .



- ③ حَقْز علامة التبويب سطح المكتب .
 - ④ حدد الخلفية المطلوبة (من القسم الخلفية) ثم انقر الزر موافق .
- * استخدم الزر استعراض ... لجلب صورة من مصدر آخر مثلاً بتنسيق HTML أو BITMAP .
- * استخدم الزر الموضوع هناك ثلاثة اختيارات:



- توسيط: عرض الصورة وسط الشاشة.
- تجانب: تكرار الصورة حتى تغطي الشاشة.
- تمدد: تعريض الصورة حتى تولى الشاشة.



شاشة التوقف :-

سنبدأ هذا التمرين من لوحة التحكم

① انقر ابدأ بزر الفأرة الأيسر.

② انقر الأمر لوحة التحكم .

ستظهر نافذة لوحة التحكم أمامك .



③ افتح نافذة [العرض] و سيظهر مربع الحوار (خصائص العرض) كما في البند خلفية الشاشة سابقاً.

④ حقل علامة التبويب شاشة التوقف.



⑤ حدد شاشة التوقف المطلوبة (من القسم شاشة التوقف) ثم انقر الزر موافق. الانتظار: تعيين فترة وقت الخمول التي تريدها أن تقضى قبل عرض الشاشة المحددة .

الحماية بكلمة المرور عند الاسنناف: إذا وضعت إشارة ✓ في هذا المربع فعليك إدخال كلمة السر في كل مرة يتم فيها تشغيل شاشة التوقف و الدخول في حالة الخمول.

لوحة التحكم :

إن لوحة التحكم بمثابة مركز خدمات للمستخدم فمنها يمكنك إضافة/إزالة البرامج ، ضبط إعدادات خاصة بجهازك، إضافة أجهزة جديدة ... إلخ كما ستتعلم ذلك لاحقاً.

اتبع الخطوات السابقة لشاشة التوقف لفتح لوحة التحكم أو :-

① انقر رمز جهاز الكمبيوتر على سطح المكتب بزر الفأرة الأيمن.

② من القائمة التي ستظهر انقر الأمر فتح.

③ في نافذة جهاز الكمبيوتر افتح مجلد لوحة التحكم .

إعداد الفأرة

① افتح نافذة (الماوس) من لوحة التحكم .



مربع الحوار
خصائص الماوس .

علامات التبويب
التي يوفرها مربع
الحوار .

② استخدم علامة التبويب الأزرار لتبديل زري الفأرة الأيمن و الأيسر لجعل الفأرة سهلة الاستخدام (لمستخدمي اليد اليسرى) .

③ استخدم علامة التبويب المؤشر لتغير أشكال مؤشر الفأرة .

④ استخدم علامة التبويب خيارات المؤشر لضبط اعدادات مؤشر الفأرة .

⑤ استخدم علامة التبويب الجهاز لأخذ معلومات عن جهاز الفأرة .

* استخدم نافذة الخطوط لإضافة مجموعة خطوط جديدة إلى جهازك .

* استخدم نافذة الطابعات و الفاكسات لإضافة / حذف طابعة / فاكس إلى جهازك .

* استخدم نافذة خيارات الإنترنت لإنشاء حساب اشترك في الإنترنت .

* حاول أن تستكشف بقية مكونات لوحة التحكم و لكن لا تعبت مع الأزرار إذا لم تكن على دراية كافية بما تقوم به هذه الأزرار .

العمل مع الملفات

إن عملية إنشاء المجلدات تساعد في ترتيب المعلومات و تنظيمها في جهاز الكمبيوتر بشكل أفضل و هذه العملية تشبه وضع مجلد جديد في دولاب الكتب .

إعداد ميرمج حاسوب

زكي حسين أحمد



إنشاء مجلد

- 1 افتح نافذة جهاز الكمبيوتر .
- 2 افتح المجلد (C:\) الذي قد يحمل الاسم (القرص المحلي) .
- 3 افتح قائمة ملف ثم انقر الأمر جديد و اختر البند (مجلد) .



- 4 سيظهر أمامك مجلد يحمل الاسم الافتراضي (مجلد جديد) .

إعادة تسمية مجلد

- 1 حدد المجلد المطلوب تغيير اسمه بزر الفأرة الأيمن .
- 2 م القائمة التي تظهر أمامك انقر الأمر إعادة تسمية .
- 3 أدخل الاسم الجديد ثم اضغط مفتاح (ENTER) .

طريقة أخرى :-

حدد المجلد المطلوب ، انقر مفتاح F2 ، أدخل الاسم الجديد ، اضغط مفتاح الإدخال .

حذف مجلد

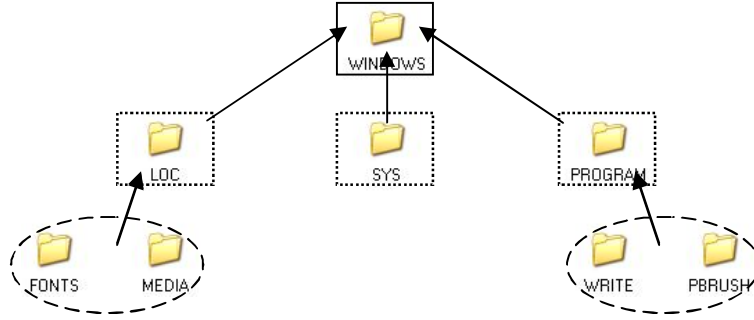
- 1 انقر المجلد المطلوب حذفه بزر الفأرة الأيمن .
- 2 من القائمة التي تظهر أمامك انقر الأمر حذف .
- 3 من مربع الحوار تأكيد الحذف انقر زر (نعم) لتأكيد الحذف أو زر (لا) للتراجع عن عملية الحذف .



* يمكنك إنشاء المجلدات أيضاً على سطح المكتب بنفس الخطوات .

إنشاء شجرة مجلدات

- 1 كوّن مجلدات منفردة كما مبينة في الشكل التالي .
- 2 حاول تكوينها على سطح المكتب .



- * مجلد WINDOWS هو الرئيسي .
- * يتفرع من ثلاثة مجلدات هي LOC , SYS , PROGRAM .
- * مجلد LOC له مجلدان فرعيان هما FONTS , MEDIA .
- * مجلد SYS ليس له فروع .
- * مجلد PROGRAM له فرعان هما WRITE , PBRUSH .
- ③ اتبع شكل الأسهم في عملية إنشاء الشجرة .

نقل / نسخ الملفات داخل الجهاز

- سنقوم بنقل / نسخ الملفات إلى القرص المرين و إلى مجلد آخر في الكمبيوتر .
- * ما الفرق بين نقل و نسخ الملفات ؟
- عندما تنقل ملف فإنك تأخذه إلى موقع جديد داخل جهاز الكمبيوتر .
- أما عندما تنسخ الملف فإنك تحتفظ بنسخة طبق الأصل من هذا الملف ، بهذه الطريقة يمكنك خزن الملف في موقعين مختلفين داخل الجهاز .

نقل / الملفات

- ① حدد الملف / الملفات المطلوب نقلها .
- ② افتح قائمة تحرير ثم انقر الأمر نقل إلى مجلد .





③ من مربع الحوار حدد المجلد الذي تريد وضع المستندات فيه ثم انقر زر النقل .



نسخ / الملفات

① حدد الملف / الملفات المطلوب نسخها .

② افتح قائمة تحرير ثم انقر الأمر نسخ إلى مجلد بدلاً من الأمر نقل إلى مجلد .



④ من مربع الحوار حدد المجلد الذي تريد نسخ المستندات إليه ثم انقر الزر نسخ .

طريقة أخرى :-

حدد العناصر المطلوب نقلها / نسخها ، انقر بزر الفأرة الأيمن ثم انقر الأمر قص / نسخ ، من شريط العنوان انتقل إلى الموقع الذي سيتم وضع العناصر فيه ثم انقر الأمر لصق .

نسخ الملفات إلى قرص قابل للنقل

يمكنك استخدام الخطوات السابقة لعملية نسخ الملفات إلى قرص قابل للنقل (فلاش) و إليك هذه الطريقة المفيدة :-

① حدد الملف / الملفات المطلوب نسخها إلى القرص.

② افتح قائمة ملف .

③ حدد الأمر إرسال إلى ثم انقر الخيار قرص قابل للنقل.



إعداد ميرمج حاسوب
زكي حسين أحمد



نسخ الملفات من قرص الفلاش

- ① تأكد من وجود قرص الفلاش في فتحة USB .
- ② افتح نافذة جهاز الكمبيوتر ، استعرض محتويات القرص.
- ③ حدد الملف / الملفات المطلوب نسخها .
- ④ افتح قائمة تحرير ثم انقر الأمر نسخ .
- ⑤ انتقل إلى المجلد الذي تريد وضع المستندات المنسوخة في .
- ⑥ افتح قائمة تحرير ثم انقر الأمر لصق .

البحث عن الملفات

- تفيدك هذه العملية عندما لا تتذكر اسم الملف الذي تود العمل معه أو موقعه .
- ① من قائمة ابدأ انقر أمر بحث .

مربع الحوار بحث



- ② من شريط الأدوات البحث ، المنطقة المحاطة بخط متقطع ، حدد فئة البحث المطلوبة .
- ③ أدخل اسم المادة المطلوب البحث عنها ثم انقر زر البحث .
- حاول التعرف على تلك الخيارات التي يقدمها لك ويندوز ضمن مربع الحوار بحث .
- ④ إذا كانت نتيجة البحث ناجحة سيتم عرض المستند / المستندات التي تحمل اسم مادة البحث ، أما إذا النتيجة غير ذلك سيتم عرض رسالة مفادها عدم وجود العنصر الذي يتم البحث عنه .
- ماذا سيحدث إذا كنت أريد البحث عن ملف لا أعرف سوى جزء من اسمه ؟ .
- * إذا كنت تبحث عن جزء من اسم الملف سيبحث لك ويندوز عن جميع الملفات التي على هذه الكلمة ، فمثلاً عند البحث عن كلمة (تدریب) سيبحث ويندوز عن جميع الملفات والمجلدات التي تحتوي على كلمة (تقرير) .

استعراض محتويات جهاز الكمبيوتر

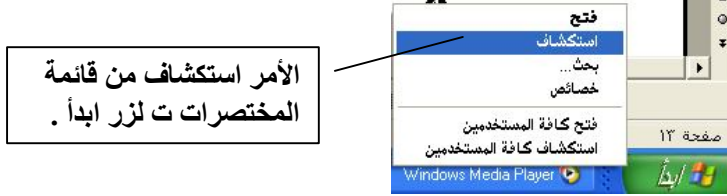
- يكنك بسهولة استعراض المجلدات و الملفات المخزنة في جهاز الكمبيوتر عبر مستكشف الويندوز تماماً كما في نافذة جهاز الكمبيوتر ، فمثلاً يمكنك نقل الملفات _ إعادة تسميتها ... إلخ .
- إعداد ميرمج حاسوب
زكي حسين أحمد



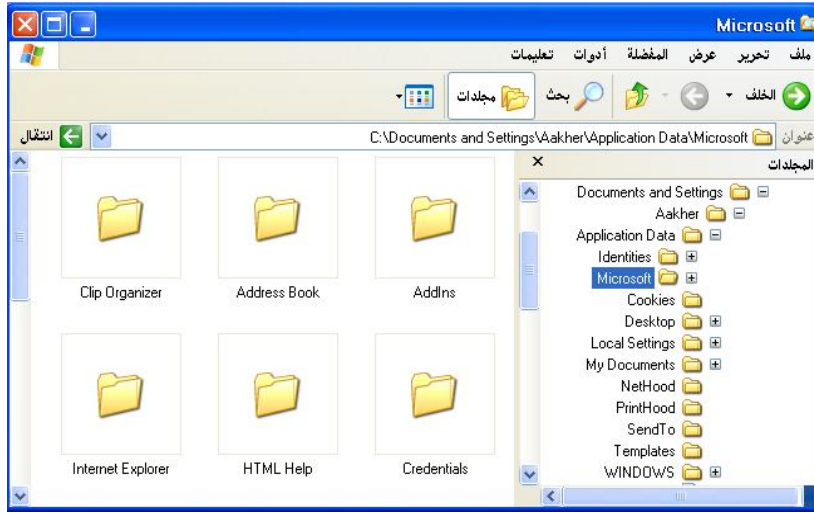
مستكشف الويندوز

1 انقر ابدأ بزر الفأرة الأيمن .

2 من القائمة التي ستظهر انقر الأمر استكشاف .



3 ستظهر أمامك نافذة مستكشف الويندوز .



4 ستجد أن نافذة المستكشف تنقسم إلى قسمين (بعكس نافذة جهاز الكمبيوتر) :-

القسم الأيمن خاص بالمجلدات الموجودة في جهازك .

القسم الأيسر خاص بعرض محتويات المجلدات التي في القسم الأيمن .

هناك طريقتان لعرض محتويات المجلدات داخل المستكشف .

الأولى:

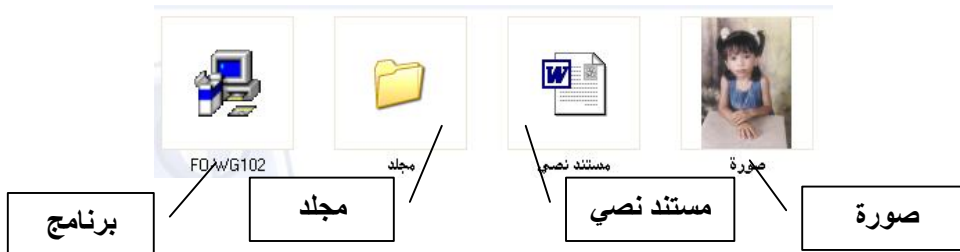
عرضها كمحتوى داخل مجلد في الجهة اليسرى.

الثانية:

عرضها كمجلدات ثانوية تتفرع من المجلد الرئيسي في الجهة اليمنى .

* حاول أن تجرب كل طريقة على حده .

ماذا تمثل الرموز الموجودة داخل الويندوز ؟



ما الفرق بين إشارة (-) و إشارة (+) بجانب المجلدات داخل الويندوز ؟ .



إشارة الموجب بجانب المجلد
تشير إلى أن المجلد مطوي
(مغلق) .



إشارة السالب بجانب المجلد
تشير إلى أن المجلد في حالة
عرض (مفتوح) .

حذف الملفات

- ① انقر الملف / الملفات المطلوب حذفها .
- ② من لوحة المفاتيح انقر مفتاح الحذف (DELETE) .
- ③ من مربع الحوار تأكيد الحذف انقر زر (نعم) لتأكيد الحذف أو زر (لا) للتراجع عن عملية الحذف .

سلة المحذوفات

العناصر المحذوفة يتم الاحتفاظ بها في سلة المحذوفات على سطح المكتب لحين إفراغها نهائياً أو استرجاع بعض محتوياتها .

استعادة المحذوفات

- ① افتح إطار سلة المحذوفات .



- ② حدد الملف / الملفات المطلوب استعادتها .
- ③ انقر الزر استعادة هذا العنصر / استعادة كافة العناصر .

إفراغ سلة المحذوفات

- ① اتبع الخطوات (1 ، 2) .
- ② انقر الزر إفراغ " سل المحذوفات " .

الاستمتاع مع ويندوز

- هل ترغب في تشغيل أقراص الليزر المسماة (CD) و الاستمتاع بالبرامج الترفيهية و سماع الموسيقى ... إلخ ؟ تعلم ذلك كله من هذه النقطة .
- 1 افتح قائمة ابدأ ، انقر الأمر كافة البرامج .
 - 2 انقر الأمر البرامج الملحقة ، ترفيه .
 - 3 انقر الأمر قارئ الأقراص المضغوطة (Windows Media Player) .



- 4 أدخل قرص الليزر في مشغل أقراص الليزر .
- 5 ابدأ في الاستمتاع بما يقدمه لك قرص الليزر .


ملاحظة :

قد تختلف الطريقة التي يجب أن تشغل بها قرص الليزر الذي لديك .

علم نفسك

الغرض من هذه النقطة الاستفادة من ويندوز عند حدوث بعض المشاكل البسيطة .

أضف بطاقة جديدة إلى جهازك

- 1 قم بتثبيت البطاقة الجديدة داخل جهازك .
- 2 افتح نافذة لوحة التحكم ، انقر الرمز إضافة أجهزة  نقرة مزدوجة .
- 3 في مربع الحوار معالج إضافة أجهزة جديدة اضغط زر التالي .
- 4 اتبع الخطوات التي يقدمها لك ويندوز أثناء عملية التثبيت .

أضف جهاز جديد إلى جهازك

* نفترض في هذا التدريب أنك تريد إضافة طابعة (PRINTER) إلى جهازك .
* معظم برامج التشغيل (DRIVERS) تملك خاصية التشغيل التلقائي (AUTO RUN) .

- 1 تأكد من توصيل سلك الطاقة و سلك البيانات إلى الطابعة و الكمبيوتر .
- 2 ضع قرص الليزر الخاص بالجهاز في مشغل اسطوانات الليزر .
- 3 إذا كان قرص الليزر به الميزة السابقة (و هو غالباً كذلك) ابحث عن الخيار تثبيت (SETUP / INSTALL) .
- 4 اتبع الخطوات التي يقدمها لك معالج التثبيت أثناء عملية التثبيت .
- 5 عند انتهاء عملية التثبيت قد تقوم الطابعة لديك بطباعة صفحة الاختبار لتؤكد لك انتهاء عملية التثبيت بنجاح .

إعداد ميرمج حاسوب

زكي حسين أحمد



مكونات سطح المكتب :-

يمكنك استخدام نافذة جهاز الكمبيوتر للتنقل بين محركات الأقراص و البحث عن الملفات ، كما يمكنك همل تهيئة للاسطوانة المرنة أو نسخة طبق الأصل منها .



تستطيع استخدام نافذة إنترنت لإعداد أو الاتصال بشبكة الإنترنت و بالتالي تستطيع عبر هذه النافذة الارتباط بشبكة عالمية توفر لك كل ما تريد البحث عنه في أقل وقت و جهد ممكن .



تعرف أهمية هذه النافذة عندما تقوم بحذف أحد الملفات أو المجلدات المهمة ، أي أن الملفات الموجودة في سلة المحذوفات هي ملفات محذوفة مؤقتاً .



يمكنك استخدام هذه النافذة للوصول السريع إلى الملفات المخزنة داخل الجهاز سواءً الملفات النصية أو الصور و ملفا الموسيقى .



استخدم برنامج البريد الإلكتروني لتبادل رسائلك الإلكترونية مع أقاربك و أصدقائك حول العالم .



يساعدك مشغل أقراص الليزر في الاستمتاع بالموسيقى و الاستفادة من البرامج التعليمية و الترفيهية التي يدعمها نظام التشغيل لديك .





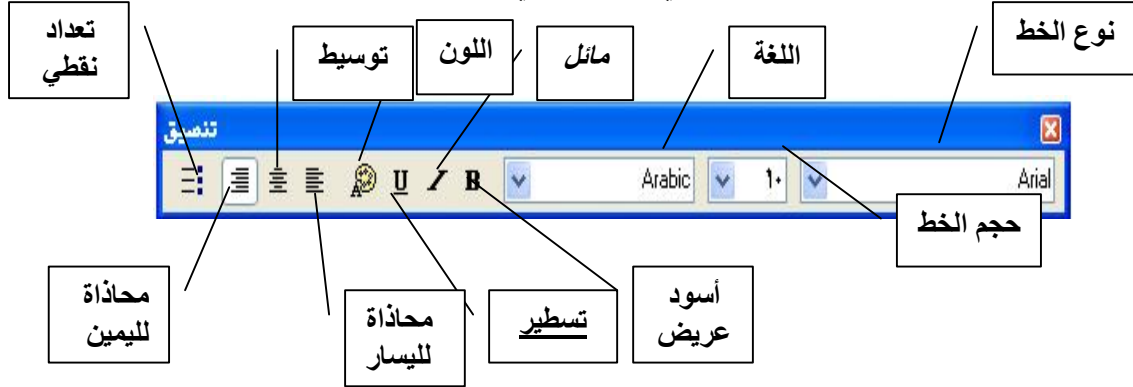
أشرطة الأدوات :

يوفر شريط الأدوات القياسي أكثر الأوامر التي تجدها ضمن القوائم



شريط التنسيق :-

يوفر شريط التنسيق الكثير من الأوامر التي تساعدك في تحسين مظهر المستندات .



شريط الأدوات :-

يوفر شريط الأدوات الكثير من الأدوات التي تساعدك في رسم أشكال جميلة .

تحديد		تحديد حر
ملئ باللون		محاذاة
مكبر		انتقاء لون
فرشاة		قلم
نص		فرشاة
منحن		خط
مضلع		مستطيل
مستطيل		قطع ناقص

شريط الألوان :-

بواسطة هذا الشريط تستطيع إضافة لمسة جمالية على الصور و الرسوم التي تنشئها في برنامج الرسام .

