

# برنامج معالجة النصوص

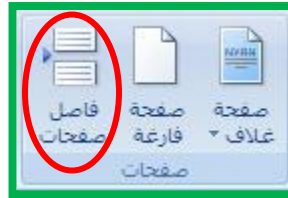


## Microsoft Word 2010 Word Processing

## إدراج (فواصل الصفحات ، الرموز ، الحواشي السفلية، ...)

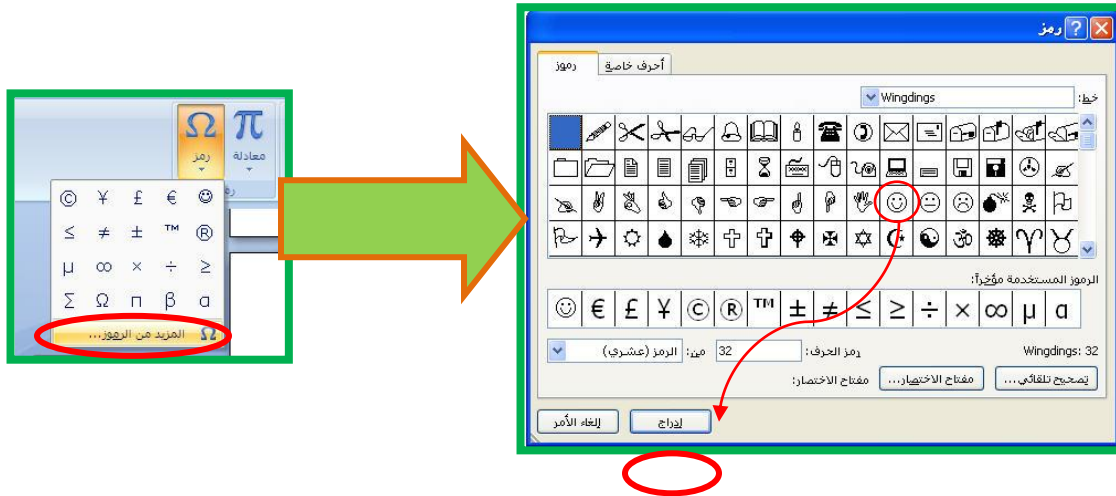
١. إدراج فاصل الصفحات (Insert Page break) :

من زر (فاصل الصفحات) ضمن مجموعة (صفحات) من شريط (إدراج)



٢. إدراج رمز ☺ (Insert Symbol) :

من زر (رمز) ضمن مجموعة (رموز) من شريط (إدراج) .



٣. إدراج معادلة رياضية (Insert Equation) :

من زر (معادلة) ضمن مجموعة (رموز) من شريط (إدراج)



$$f(x) = a_0 + \sum_{n=1}^{\infty} \left( a_n \cos \frac{n\pi x}{L} + b_n \sin \frac{n\pi x}{L} \right)$$

#### ٤. إدراج الحواشي السفلية (Insert Footnote) :

من زر (إدراج حواشي سفلية) ضمن مجموعة (الحواشي السفلية) من شريط (مراجع).<sup>1</sup>



#### ٥. إدراج قصاصة فنية (Insert Clip Art) :

من زر (القصاصة الفنية) ضمن مجموعة (رسومات توضيحية) من شريط (إدراج).



#### ٦. إدراج صورة (Insert Picture) :

من زر (صورة) ضمن مجموعة (رسومات توضيحية) من شريط (إدراج).



✓ تنسيق الصورة الفنية المدرجة على الصفحة :

- تكبير وتصغير الصورة بعد الضغط عليها يتم التحكم بها من النقاط الثمانية .
- تغيير محاذاة الصورة مثل النص (Ctrl+L) و (Ctrl+R) و (Ctrl+E) أو من مجموعة (فقرة) ضمن شريط (الصفحة الرئيسية) .

<sup>1</sup> كيفية إدراج التوضيحات

✓ التحكم بسطوع الصورة :

من زر (السطوع) ضمن شريط (التنسيق)



✓ التحكم بتباين الصورة :

من زر (التباين) ضمن مجموعة (ضبط) من شريط (التنسيق) .



✓ التحكم بوضع الصورة بالنسبة للنص :

من زر مجموعة (ترتيب) من شريط (التنسيق)



✓ التحكم بنمط الصورة :

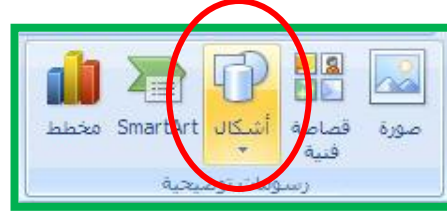
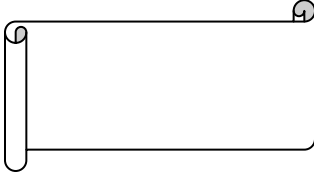
من مجموعة (أنماط) من شريط (تنسيق) .



## V. إدراج أشكال تلقائية (Insert Auto Shapes) :

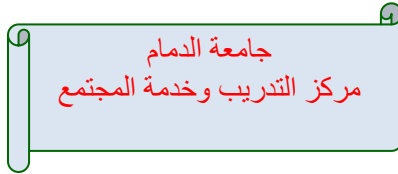
### إدراج الشكل الذي تريد ✓

من زر (أشكال) ضمن مجموعة (رسومات توضيحية) من شريط (إدراج) .



### كتابة نص داخل الشكل التلقائي : ✓

انقر فوق الشكل بزر الفأرة الأيمن ثم اختر (إضافة نص) .



### تنسيق الأشكال التلقائية : ✓

انقر فوق الشكل التلقائي ثم اختر شريط (التنسيق) .



## إدراج (النص المزخرف ، التخطيط الهيكلي ، المخططات) وتنسيقها

### ١. إدراج نص مزخرف (Insert Word Art) :

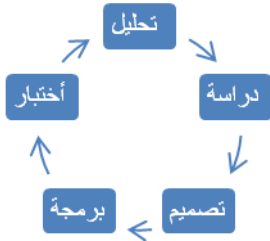
من زر (Word Art) ضمن مجموعة (نص) من شريط (إدراج)

مركز التدريب وخدمة المجتمع



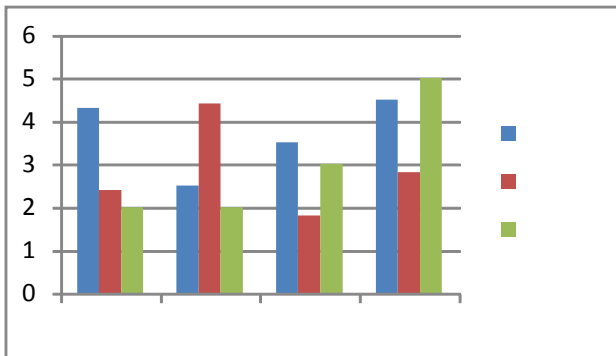
### ٢. إدراج التخطيط الهيكلي (Insert Smart Art) :

من زر (Smart Art) ضمن مجموعة (رسومات توضيحية) من شريط (إدراج) .



### ٣. إدراج المخطط (Insert Diagram) :

من زر (مخطط) ضمن مجموعة (رسومات توضيحية) من شريط (إدراج) .



## إعدادات الطباعة (Page Setup)

١. تحديد هوامش الصفحات :

من زر (هوامش) من مجموعة (إعداد الصفحة) من شريط (تخطيط الصفحة).



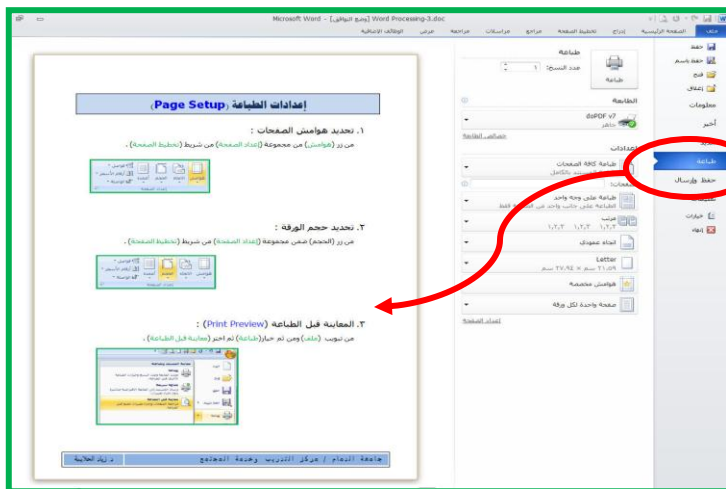
٢. تحديد حجم الورقة :

من زر (الحجم) ضمن مجموعة (إعداد الصفحة) من شريط (تخطيط الصفحة).



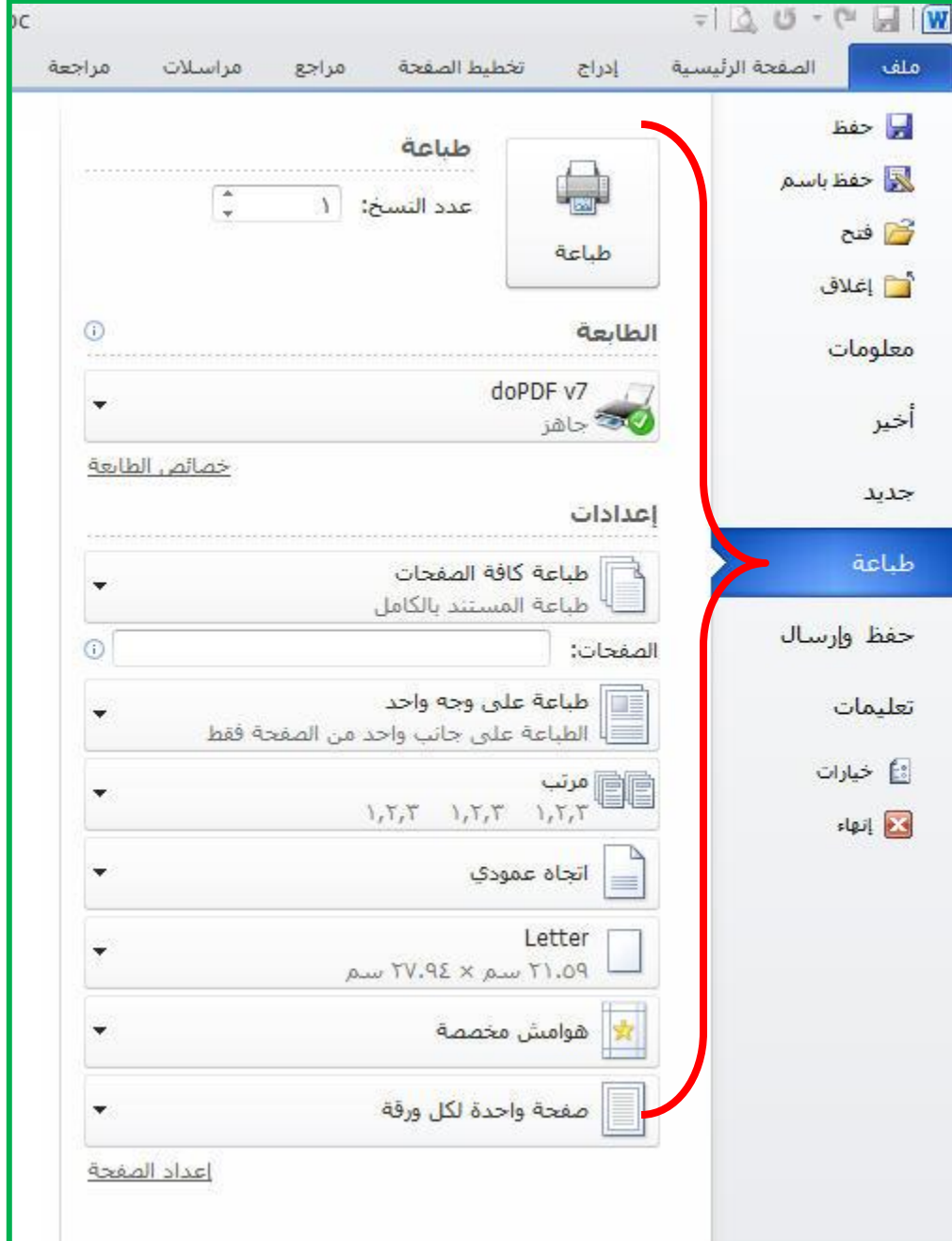
٣. المعاينة قبل الطباعة (Print Preview) :

من تبويب (ملف) ومن ثم خيار (طباعة) ثم اختر (معاينة قبل الطباعة).



## ٤. طباعة الملف (Print File) :

من تبويب ( ملف ) ومن ثم خيار (طباعة) ثم اختر (طباعة) .





### تمرين رقم ٨

١. أكتب مستند أو مقالة عن (الوطن) على برنامج معالج النصوص .

-----

٢. أدرج رمز مميز عند نهاية النص المكتوب على الصفحة ثم نسقه بصورة مناسبة ؟

-----

٣. أدرج حاشية سفلية على كلمة (الوطن) بنص : (بلادنا) ؟

-----

٤. أدرج فاصل صفحات بحيث يصبح نصف النص في صفحة أولى والنصف الآخر في الصفحة التالية ؟

-----

٥. أدرج قصاصة فنية مناسبة للموضوع ؟

### تمرين رقم ٩

١. أطلب مستند جديد على برنامج معالج النصوص ثم أدرج شكل تلقائي مناسب لكتابة العنوان ، ثم اكتب عنوان بداخل الشكل التلقائي (استخدام الحاسب في حياتنا اليومية) ؟

-----

٢. أكتب ثلاثة أسطر عن الموضوع ؟

-----

٣. أدرج صورة مناسبة للموضوع ، ثم نسقها لتظهر خلف النص ؟

-----

٤. خفف درجة السطوع لتظهر كخلفية للنص المكتوب على الصفحة ؟