



نوافذ **WINDOWS 7**

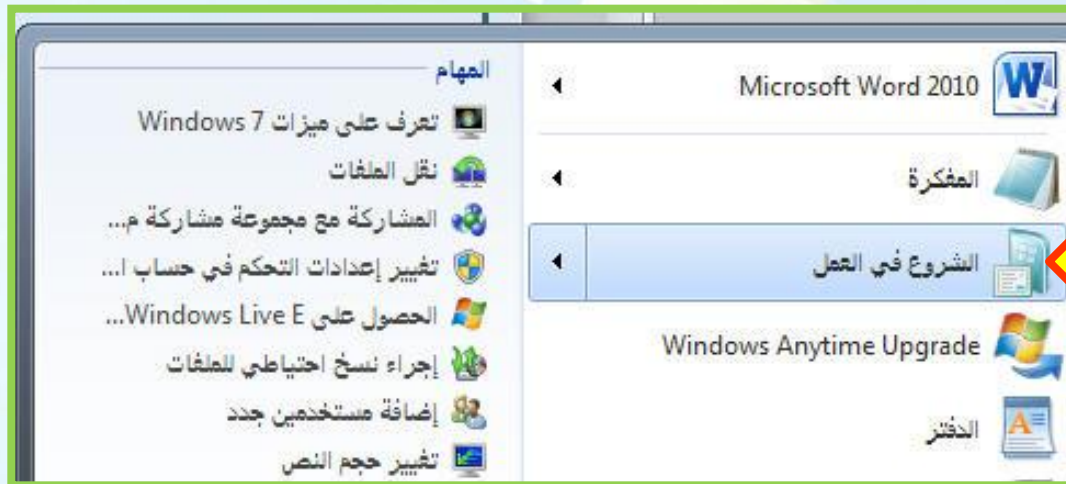
(4)

نوافذ WINDOWS 7

١. استخدام مركز الشروع في العمل
٢. ادارة الإطارات
٣. أساسيات القوائم
٤. استخدام مفاتيح الاختصارات
٥. تشغيل الحاسبة
٦. تشغيل الرسام
٧. طباعة موضوع
٨. الأدوات الذكية
٩. تخصيص الأدوات الذكية
١٠. نقل شريط المهام
١١. التحكم بحجم شريط المهام
٢١. استخدام القائمة المثبتة
٣١. استخدام صندوق البحث
٤١. إطار نتائج البحث
٥١. المشاركة بملف أو مجلد

استخدام مركز الشروع في العمل

لاستعراض مركز الشروع في العمل، انقر على زر ابدأ. ويجب أن يكون عنصر الشروع في العمل موجودا بالقرب من أعلى القائمة. انقر على هذا العنصر لفتح مركز الشروع في العمل.



ادارة الإطارات



من السهل تكبير أو تصغير الإطار يدويا بوجود

إطارين أو ثلاث، ولكن العملية تصبح غير مجدية عند التعامل

مع الكثير من الإطارات. ومع ذلك، فإنه من السهل ترتيب

الإطارات باستخدام شريط المهام. قم فقط بالنقر بالزر الأيمن

على مساحة فارغة في شريط المهام:

أساسيات القوائم

تعتبر القوائم جزءا ثابتا تقريبا في كل برنامج "تقريباً" متوفر على جهاز الكمبيوتر. وتقع القوائم في تصنيفات وتحتوي في الداخل على أوامر (أو قوائم فرعية) في داخلها. وتوجد القوائم عادة في أعلى الإطار.



استخدام مفاتيح الاختصارات



تماما كما يُظهر النقر بالزر الأيمن للماوس خيارات الاختصار، فإن هناك عددا من الأوامر المختلفة التي يمكنك استخدامها عن طريق اختصارات لوحة المفاتيح. فعلى سبيل المثال، يمكن رؤية اختصارات لوحة المفاتيح أولا من خلال النقر على القوائم وملاحظة مجموعة المفاتيح. دعنا ننظر إلى بعض اختصارات لوحة المفاتيح الشائعة والتي تعمل في العديد من البرامج بما فيها تطبيق الدفتر. لقد قمنا بكتابة نص ما وقمنا بتظليله ثم بالنقر على قائمة تحرير:

تشغيل الحاسبة

توجد الحاسبة في مجلد البرامج
الملحقة إلى جانب الدفتر. قم بالنقر على ابدأ
كافة البرامج الملحقة ثم الحاسبة.

وبإمكانك أيضاً أن تكتب كلمة "الحاسبة" في
شريط البحث ثم الضغط على مفتاح التنفيذ
Enter لبدء تشغيل البرنامج:



تشغيل الرسام

يوجد برنامج الرسام في مجلد

"البرامج الملحقة" في قائمة "ابدأ". قم

بالنقر على ابدأ ثم كافة البرامج ثم

البرامج الملحقة ثم الرسام لتشغيل

البرنامج، أو بالنقر على ابدأ وكتابة كلمة

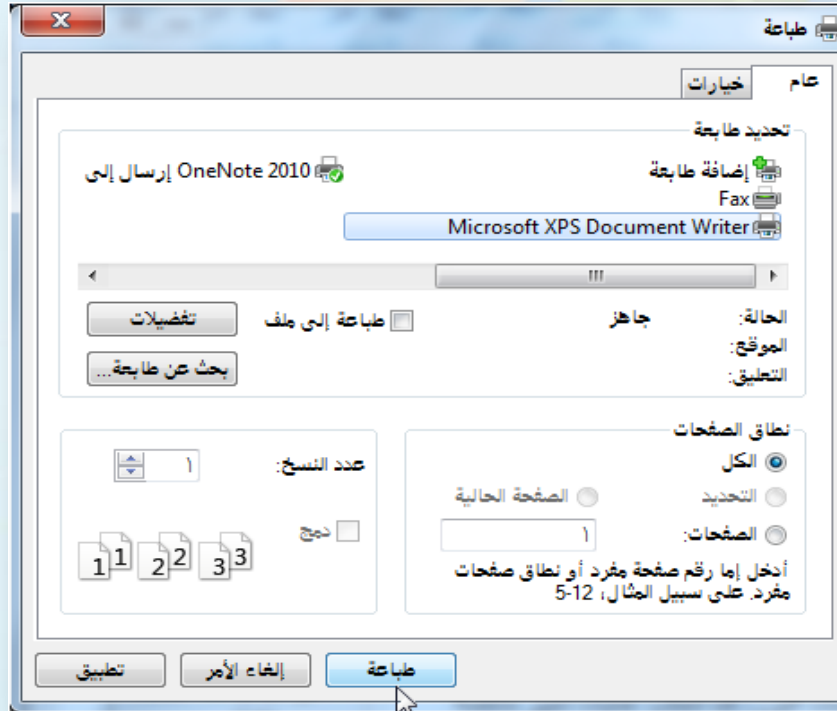
"رسام" ثم الضغط على مفتاح التنفيذ

.Enter



طباعة موضوع معين

إذا رغبت بنسخة ورقية من موضوع تعليمات ما، افتح اي موضوع يهمك وانقر على طباعة.

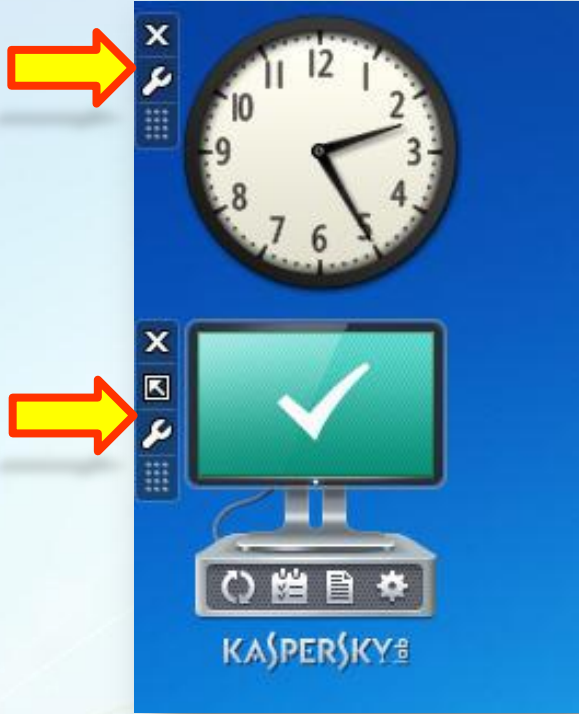


الأدوات الذكية

الأدوات الذكية عبارة عن برامج بسيطة مصممة لأداء مهمة محددة. ويمكنها تشغيل عرض شرائح بسيط وإظهار ساعة وتقويم وعرض معلومات الطقس والمزيد من الأمور. لفتح معرض الأدوات الذكية قم بالنقر على ابدأ ومن ثم كافة البرامج اختر معرض الأدوات الذكية لسطح المكتب .



تخصيص الأدوات الذكية



تحتوي كافة الأدوات الذكية على

شريط أدوات يصبح ظاهرا عندما تقوم بتحريك

الماوس فوق الأداة الذكية. ويبدو شريط

الأدوات مثل الشريط المبين في الصورة

التالية:

نقل شريط المهام

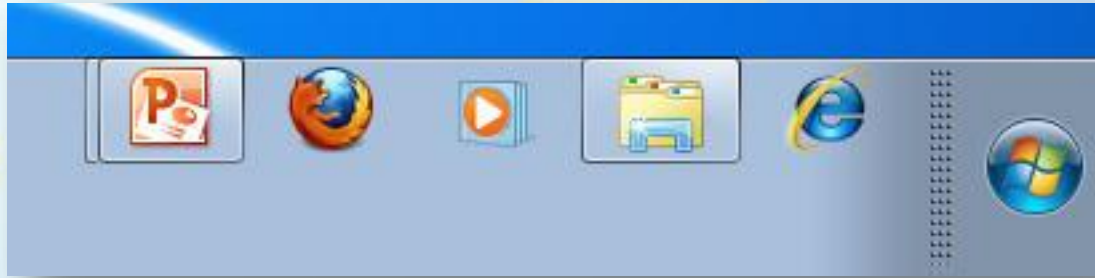
يعتبر شريط المهام سمة موجودة في ويندوز منذ طرح ويندوز ٩٥. ويكون شريط المهام معروضا بشكل افتراضي في أسفل الشاشة دائما. ومع ذلك فمن الممكن أن يكون معروضا على الجانب الأيسر أو الأيمن أو في أعلى الشاشة أيضاً وفقا للكيفية التي ترغب بإعداد شاشتك عليها.

ومن السهل نقل شريط المهام. فما عليك سوى النقر بالزر الأيمن في مساحة فارغة من شريط المهام وإلغاء التأمين عن شريط المهام وبعد ذلك النقر وسحب الجزء الذي تريده من شريط الأدوات إلى الجانب الذي تريده من الشاشة، كالجانب الأيمن:



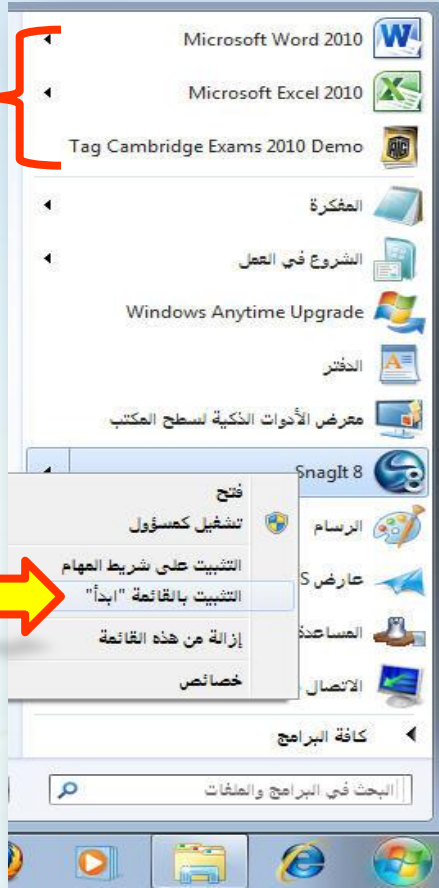
التحكم بحجم شريط المهام

إذا كنت تستخدم العديد من البرامج دفعة واحدة أو تستخدم دقة شاشة متدنية، فإن شريط المهام سيبدو مكتظا. ويقود هذا الأمر إلى جعل التنقل بين البرامج أمرا صعبا. بوجود شريط المهام بوضعية إلغاء التأمين، قم بتحريك الماوس إلى أعلى الحافة إلى أن يتغير شكل المؤشر إلى سهم برأسين. عندئذ قم بالنقر والسحب لزيادة أو تقليص ارتفاع شريط المهام كما تريد.



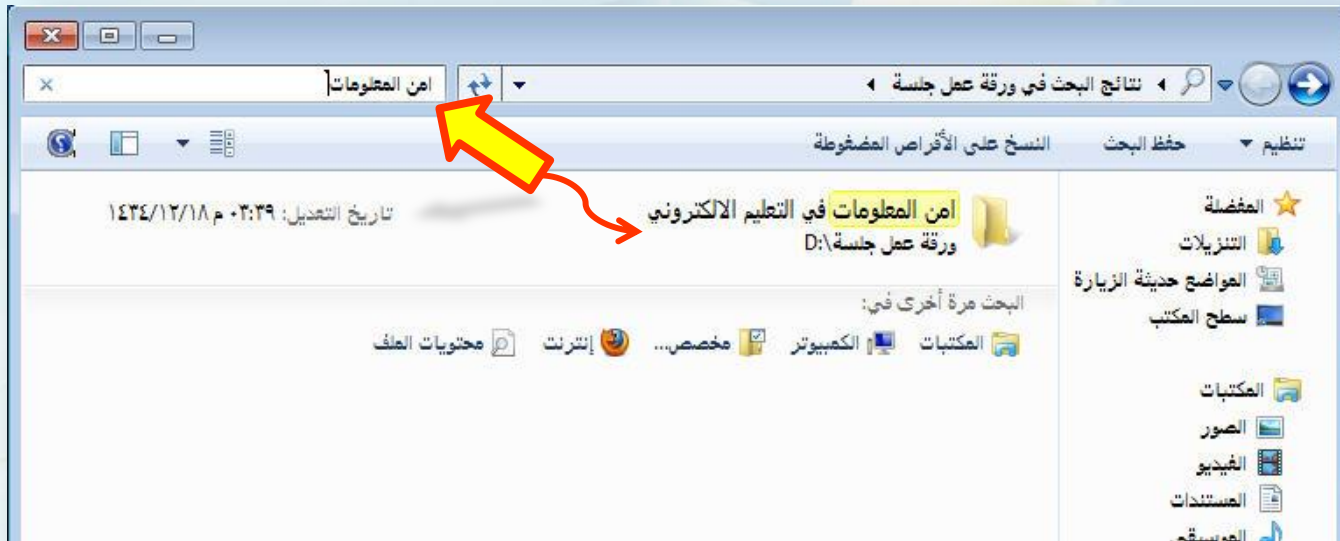
استخدام القائمة المثبتة

تحتوي قائمة ابدأ على منطقة في الأعلى حيث يمكنك تثبيت البرامج المستخدمة كثيرا. وبشكل افتراضي، لا يوجد أية عناصر مثبتة على القائمة، وبدلا من ذلك فإن ترتيب البرامج عندما تنقر على قائمة ابدأ سيتغير اعتمادا على مدى استخدام البرامج.



استخدام صندوق البحث

يحتوي كل مجلد على صندوق بحث موجود في الجزء العلوي من الإطار عادة. لاستخدام صندوق البحث فقط، اكتب فيه اسم الملف الذي تبحث عنه. ولست بحاجة للضغط على مفتاح التنفيذ Enter، حيث يتم تصفية النتائج أكثر فأكثر كلما كانت المعلومات التي يتم إدخالها أكثر.



إطار نتائج البحث

تعتبر قائمة ابدأ موقعا يسهل الوصول إليه حيث يمكنك البحث عن الاشياء. لكن، في حال وجود العديد من الاجابات على البحث وأنت لا تعتقد أن اي منها هو تبحث عنه تماما، فيمكنك أن ترى قائمة كاملة عن طريق النقر على "الاطلاع على المزيد من النتائج:"



المشاركة بملف أو مجلد

يسمح لك ويندوز ٧ بمشاركة ملف ما مع مستخدمين آخرين للكمبيوتر المحلي أو مع شخص آخر عبر شبكة من الحواسيب، بما في ذلك الانترنت. وللمشاركة بملف معين، قم بالنقر بالزر الأيمن على الملف وانقر على "مشاركة مع":

