



نوافذ **WINDOWS 7**

(٢)

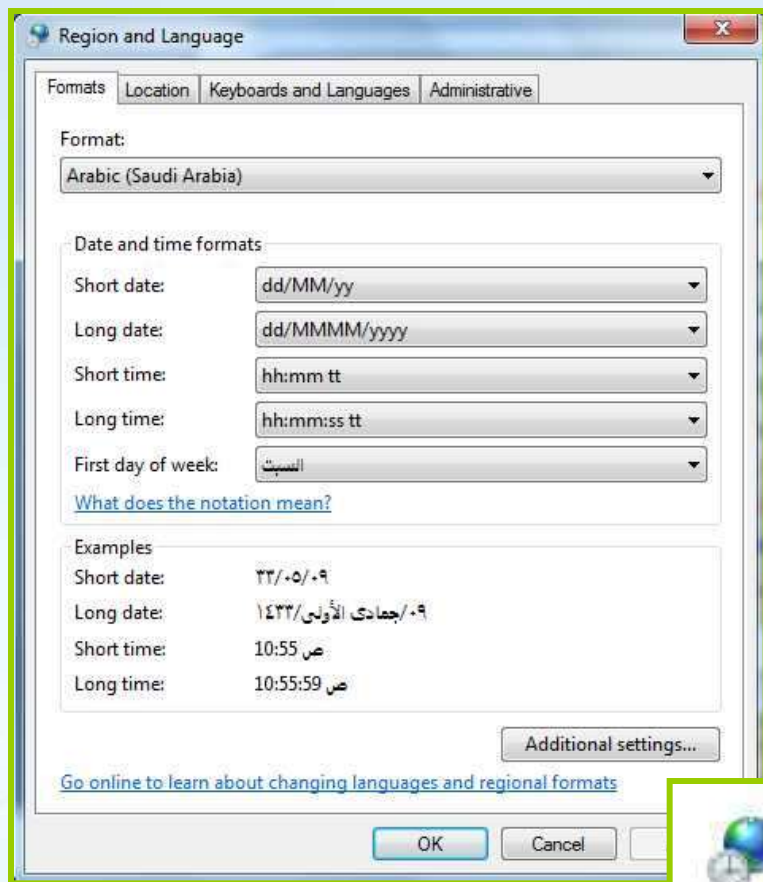
نوافذ WINDOWS XP

- | | |
|--|-------------------------------------|
| ٤١. سلة المحذوفات | ١. الخيارات الإقليمية |
| ٥١. ترتيب عناصر قائمة ابدأ Start | ٢. ضبط وتغيير لوحة المفاتيح |
| ٦١. حذف عنصر من قائمة ابدأ Start | ٣. حجم الصوت |
| ٧١. إضافة قائمة فرعية لقوائم Start | ٤. تعيين صوت لحدث |
| ٨١. معلومات النظام الأساسية | ٥. التبديل بين أزرار الفأرة |
| ٩١. طلب المساعدة | ٦. التحكم بسرعة النقر المزدوج |
| ١٠٢. إيقاف تشغيل التطبيقات غير المستجيبة | ٧. تغيير مؤشر الفأرة |
| ١١٢. المجلدات والملفات وأقراص التشغيل | ٨. التحكم بسرعة مؤشر الفأرة |
| ٢٢. مكتشف النوافذ | ٩. فتح الملفات بنقرة أو نقرة مزدوجة |
| ٣٢. جهاز الكمبيوتر | ١٠. تثبيت البرامج وإلغاء تثبيتها |
| | ١١. تثبيت طابعة جديدة |
| | ٢١. تغيير الطابعة الافتراضية |
| | ٣١. متابعة عملية الطباعة |

الخيارات الإقليمية Regional Settings

إذا أردت أن تنشئ مستنداً ليتم استعماله في بلد غير الذي تم ضبط حاسوبك عنده يمكنك تغيير الإعداد الإقليمي وتعديل أنظمة الترقيم والعملة والوقت والتاريخ تلقائياً. للوصول إلى الخيارات الإقليمية من لوحة التحكم Control Panel اختر الخيارات الإقليمية وخيارات اللغة Region and Language وعندها سيظهر مربع

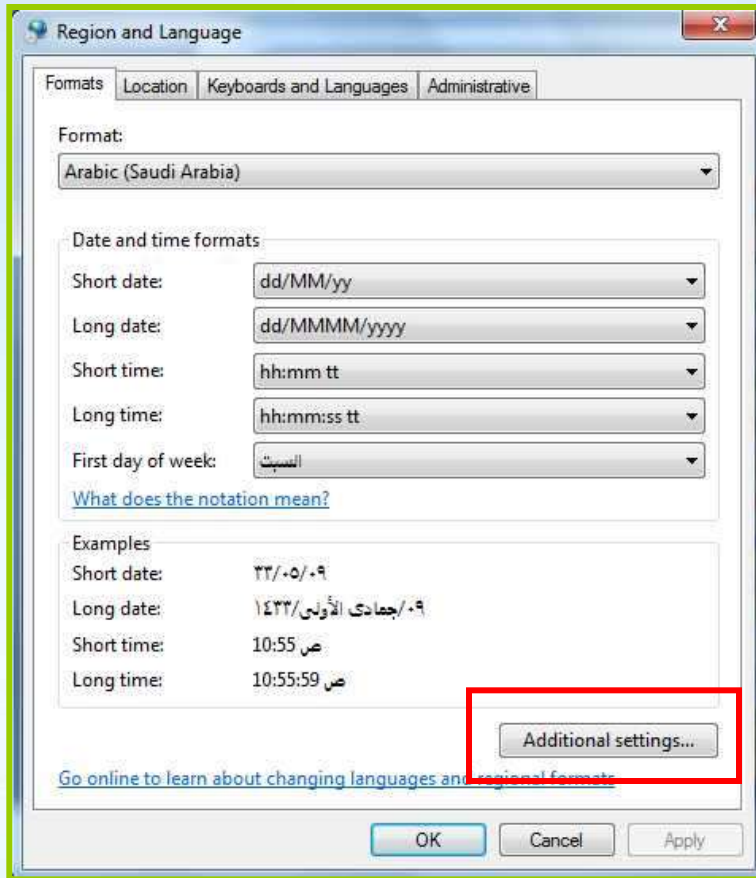
الحوار التالي :



Region and Language

أيقونة الخيارات الإقليمية

تابع : الخيارات الإقليمية Regional Settings



حدد اسم الدولة التي تريد إجراء

التعديلات الإقليمية المقترن بها أو انقر زر

Additional settings لإظهار مربع حوار

تخصيص الخيارات الإقليمية ، والذي يمكنك

من تغيير تنسيقات العملة والوقت والأرقام كما

تريد .

ضبط وتغيير لوحة المفاتيح



إذا كنت تعمل مع لغة أخرى يمكنك

أيضا تغيير تصميم لوحة المفاتيح لتطابق تلك

اللغة . من لوحة التحكم **Control Panel**

اختر الخيارات الإقليمية وخيارات اللغة

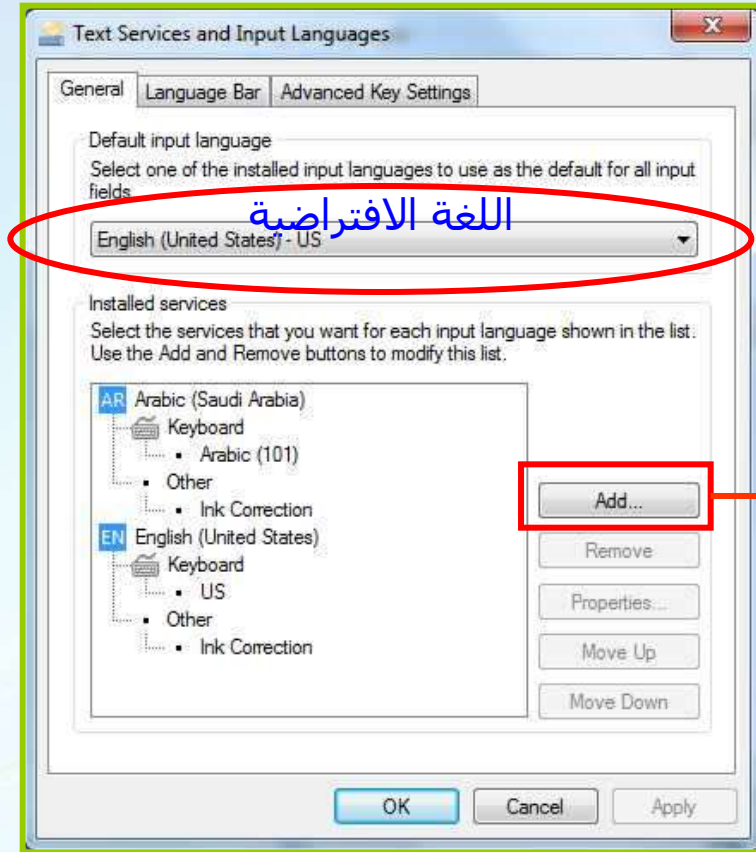
Region and Language ثم اختر تبويب

لوحة المفاتيح ولغات **Keyboards and**

languages انقر زر **Change Keyboards**

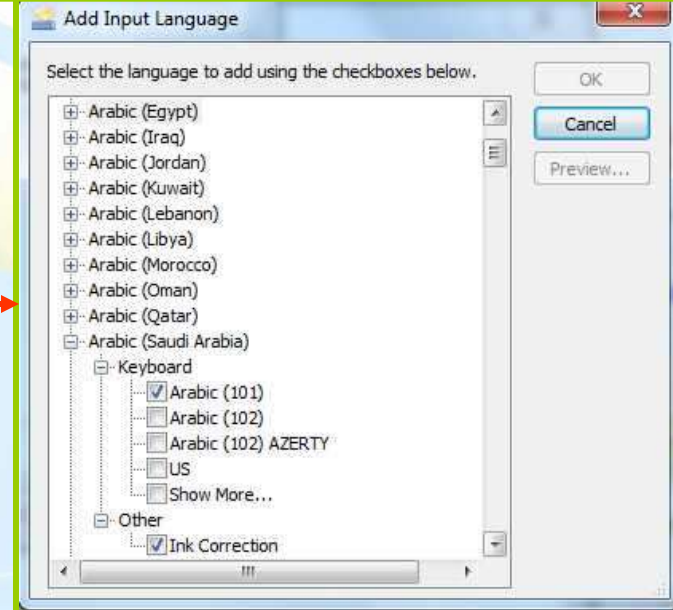
وعندها سيظهر مربع حوار الشريحة التالية :

تابع : ضبط وتغيير لوحة المفاتيح

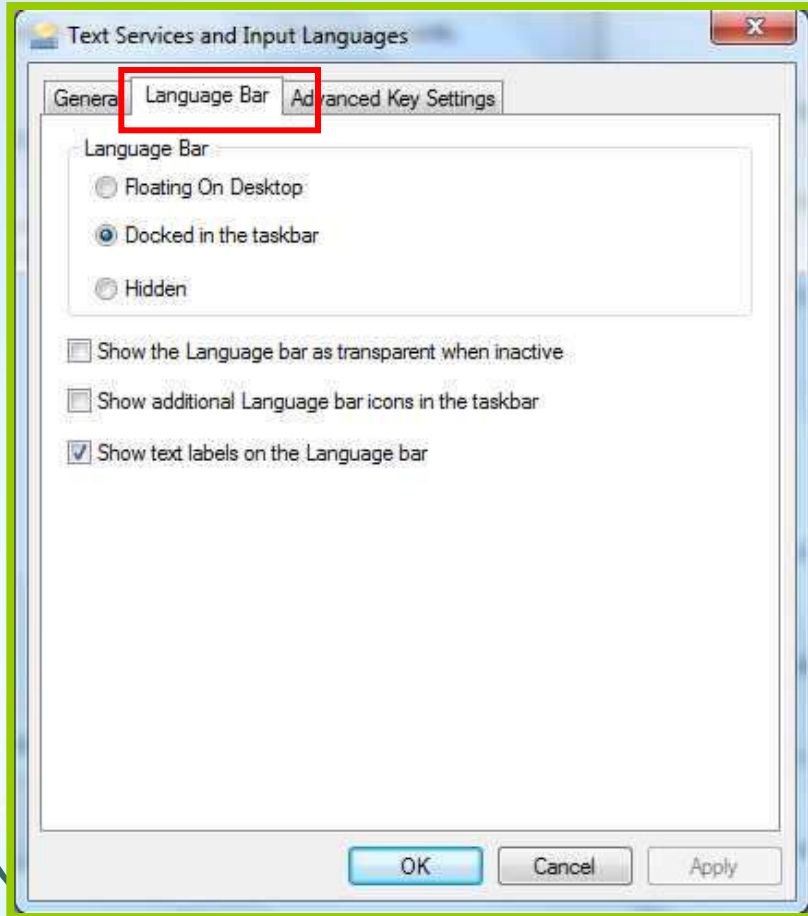


من مربع حوار (خدمات النصوص
ولغات الإدخال **Text Services and**
input Languages) .

اضافة لغة إدخال جديدة **Add Input Language**



تابع : ضبط وتغيير لوحة المفاتيح



انقر زر الفارة على تبويب شريط اللغة

Language bar اختر (إظهار أيقونة إضافية

لشريط اللغة على شريط المهام **Show**

Additional Language bar icons in the

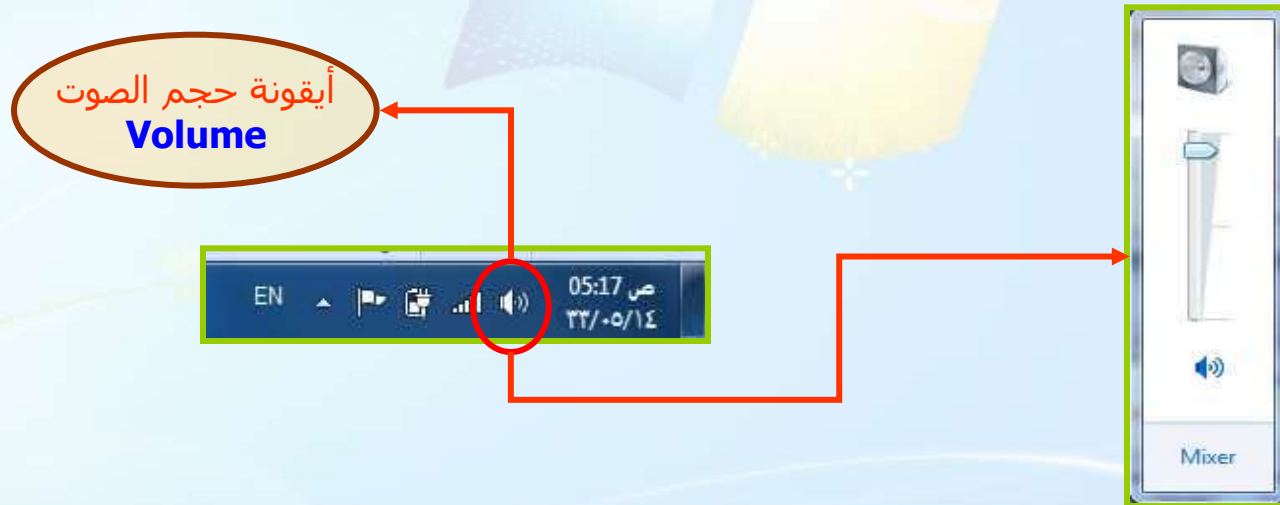
taskbar) أو اختر **Hidden** لإخفاء أيقونة اللغة

من شريط المهام .

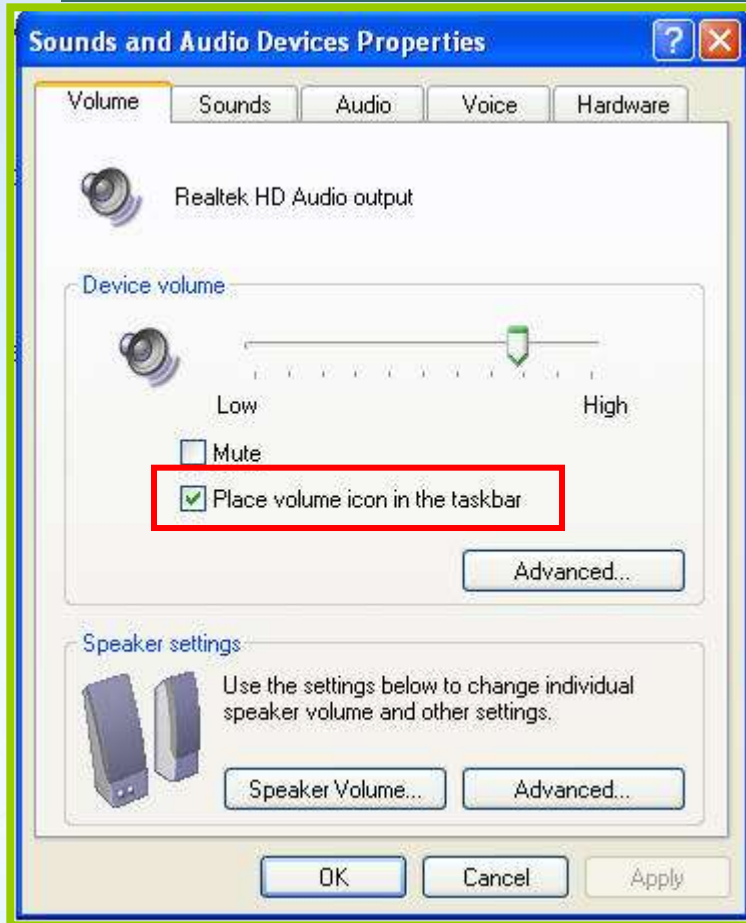
حجم الصوت Volume

يمكن سماع أقراص مضغوطة موسيقية أثناء العمل ، أو أي أصوات أخرى ، ويمكن إبقاء الموسيقى وبقية الأصوات منخفضة لكي لا تزعج الآخرين وذلك بإتباع ما يلي :

- ❑ من شريط المهام انقر بزر الفأرة الأيسر على أيقونة **حجم الصوت Volume** **صورة ١** .
- ❑ اسحب الشريط المنزلق إلى الحجم الذي تريد ثم أفلته ، **صورة ٢** .
- ❑ انقر خارج مربع حجم الصوت لإغلاقه .



تابع : حجم الصوت Volume



إذا لم تظهر ايقونة **حجم الصوت Volume** نهائيا على شريط المهام اتبع ما يلي :

• من لوحة التحكم **Control Panel** اختر ايقونة **الاصوات وأجهزة الصوت Sounds and Audio Devices** وعندها سيظهر مربع حوار خصائص

الاصوات وأجهزة الصوت كما في صورة رقم ١

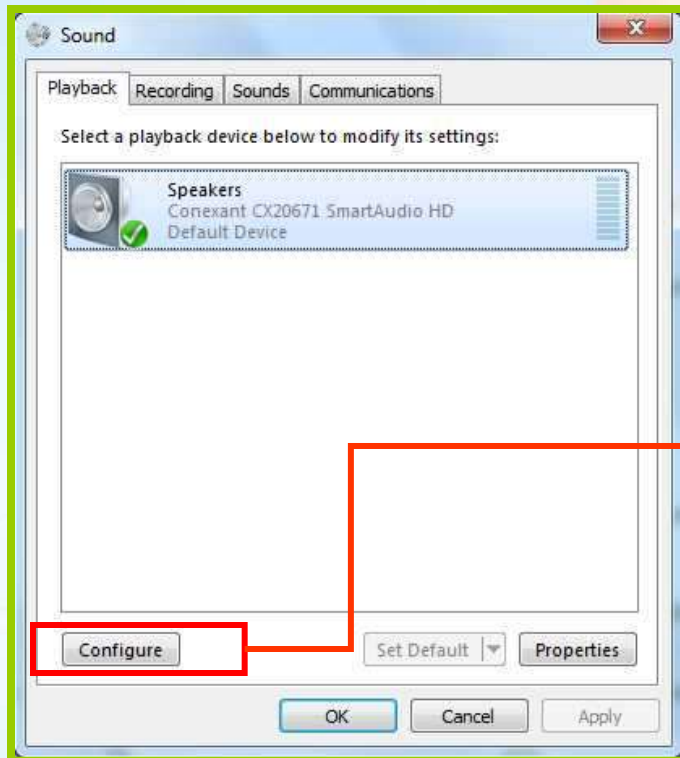
• ضع رمز **حجم الصوت في شريط المهام Place volume icon in the taskbar** .



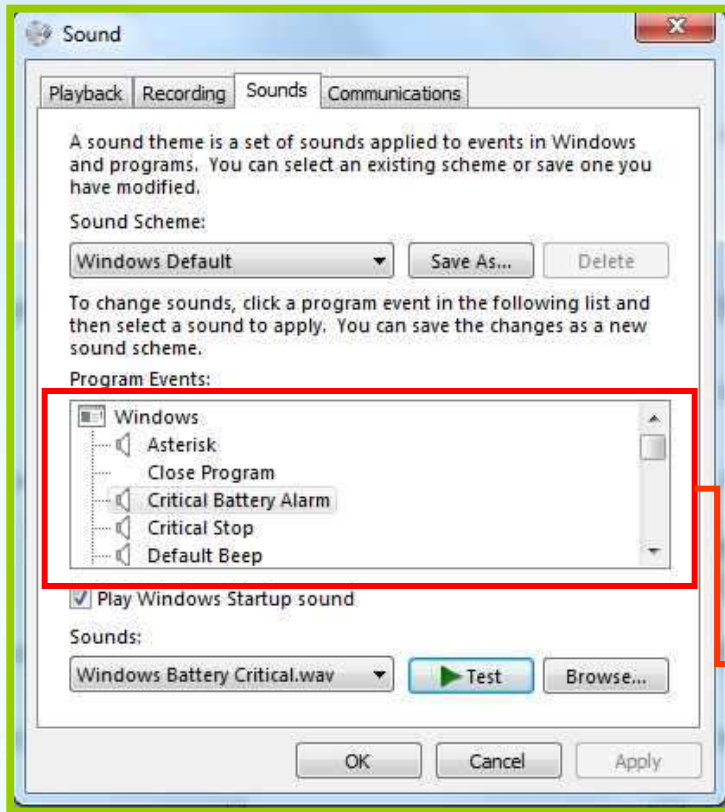
ايقونة الاصوات وأجهزة الصوت

تابع : حجم الصوت Volume

من مربع حوار خصائص الأصوات وأجهزة الصوت اختر **Configure** لضبط حجم الصوت للأجهزة الفردية وتعديل التوازن بين سماعتي الجهاز وذلك كما في الصور التالية :



تعيين صوت لحدث Assigning Sounds to System Events

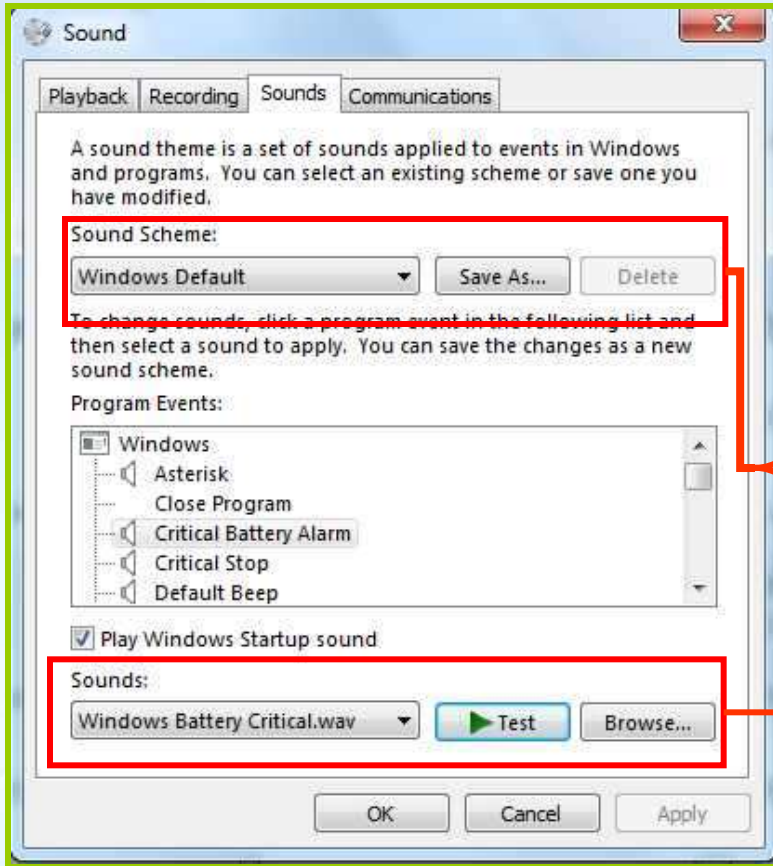


يمكن تعيين صوت معين عندما تقوم بإغلاق جهاز الحاسب أو عند فتح برنامج أو عند استلام رسالة بريد الكتروني وغيرها من الأحداث وذلك بإتباع ما يلي :

١. من لوحة التحكم **Control Panel** اختر أيقونة الصوت **Sounds** ومن ثم اختر تبويب صوت **Sounds** ، وعندها سيظهر مربع الحوار كما في الصورة .

٢. اختر حدثا من مربع أحداث البرنامج **Program events** .

تابع : تعيين صوت لحدث Assigning Sounds to System Events



٢. اختر صوت من قائمة أصوات **Sound** أو استخدم زر **استعراض Browse** لإيجاد صوت مخزن في مجلد آخر .

٤. انقر زر تشغيل الصوت لسماع الصوت المحدد

٥. اختر نظام أصوات من مربع **Sound** **Scheme** لتعين أصوات لعدة أحداث دفعة واحدة .

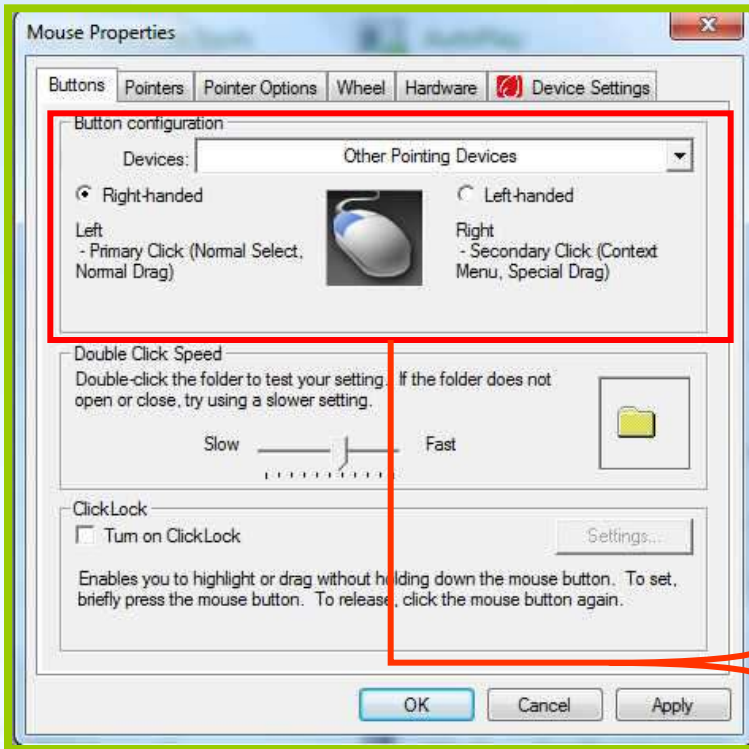
٦. اختر **حفظ باسم Save As** لحفظ الأصوات التي اخترتها ضمن نظام الأصوات .

التبديل بين أزرار الفأرة Reversing Your Mouse Buttons

يستخدم زر الفأرة الأيسر عادة لتنفيذ أغلب الأوامر المستخدمة في التطبيقات المختلفة ، أما إذا كنت من مستخدمي اليد اليسرى أكثر من اليمنى فقد يكون ملائماً لك أن يكون زر الفأرة الأيمن هو الأساسي وزر الفأرة الأيسر هو الزر الثانوي ، وللتبديل بين الأزرار اتبع ما يلي :

● من لوحة التحكم **Control Panel** اختر أيقونة **الفأرة Mouse** ، وعندها سيظهر مربع الحوار كما في الصورة .

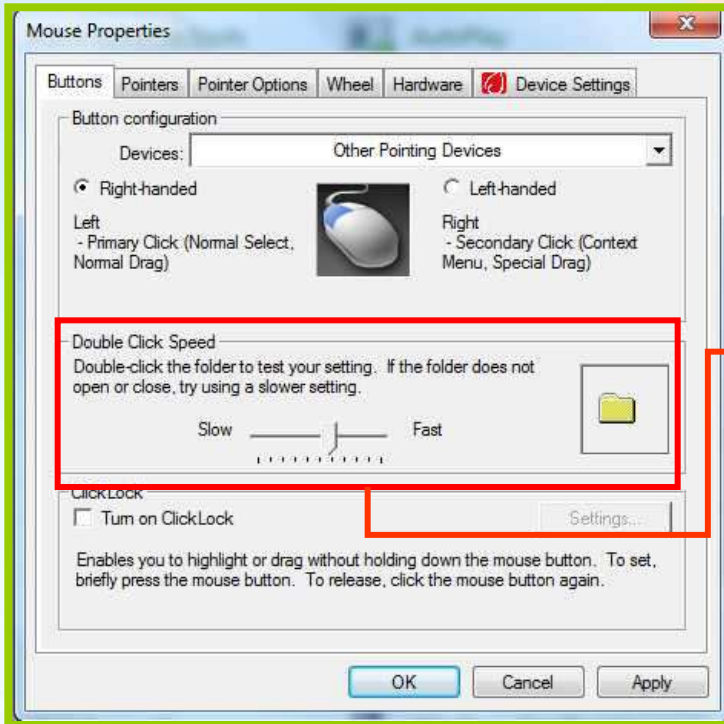
● اختر خانة مربع **Left handed** لجعل زر الفأرة الأيسر هو الأساسي أو العكس .



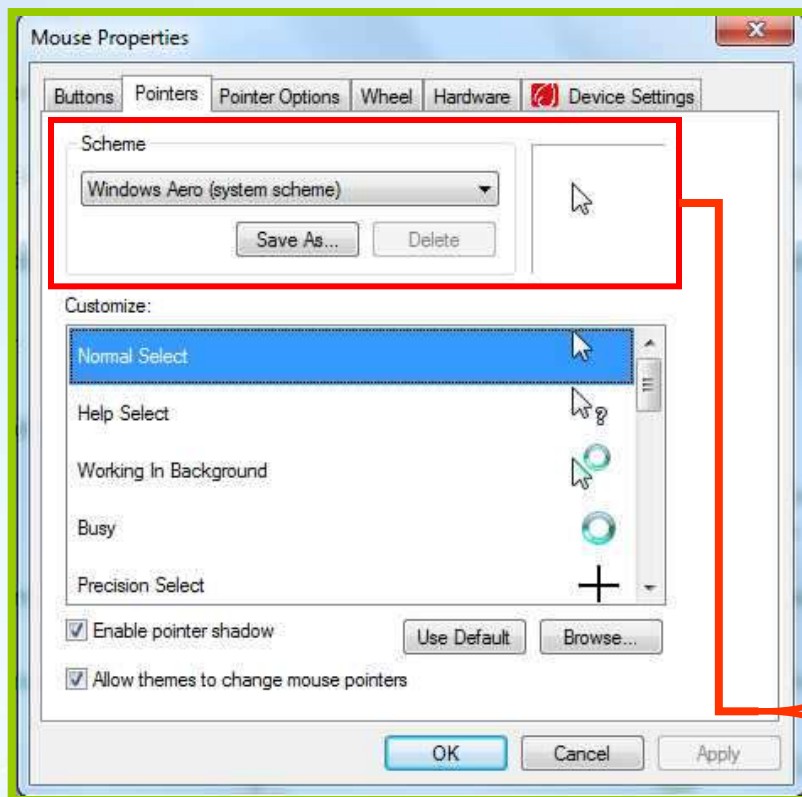
التحكم بسرعة النقر المزدوج Adjusting the Double Click Speed

للتحكم بسرعة النقر المزدوج اتبع ما يلي :

- من لوحة التحكم **Control Panel** اختر ايقونة **Mouse** الفأرة  ، وعندها سيظهر مربع الحوار كما في الصورة .
- اسحب المربع المنزلق لتحديد سرعة النقر ثم انقر تطبيق **Apply** ثم موافق **Ok** .



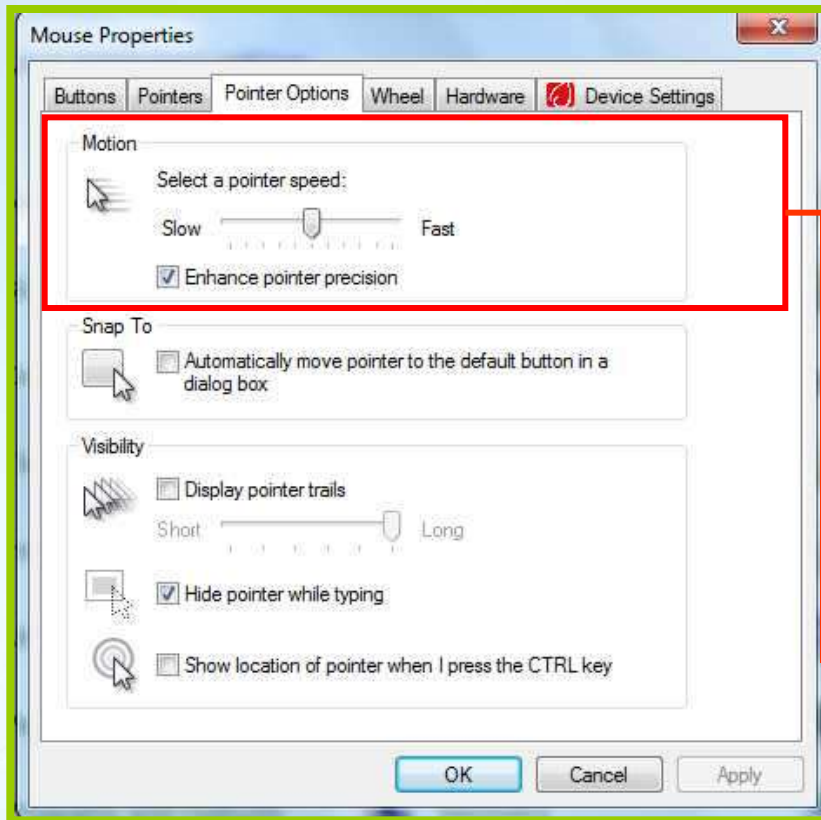
تغيير مؤشر الفأرة Mouse Pointer



قد لا يعجبك شكل مؤشر الفأرة الحالي ولتغييره
اتبع ما يلي :

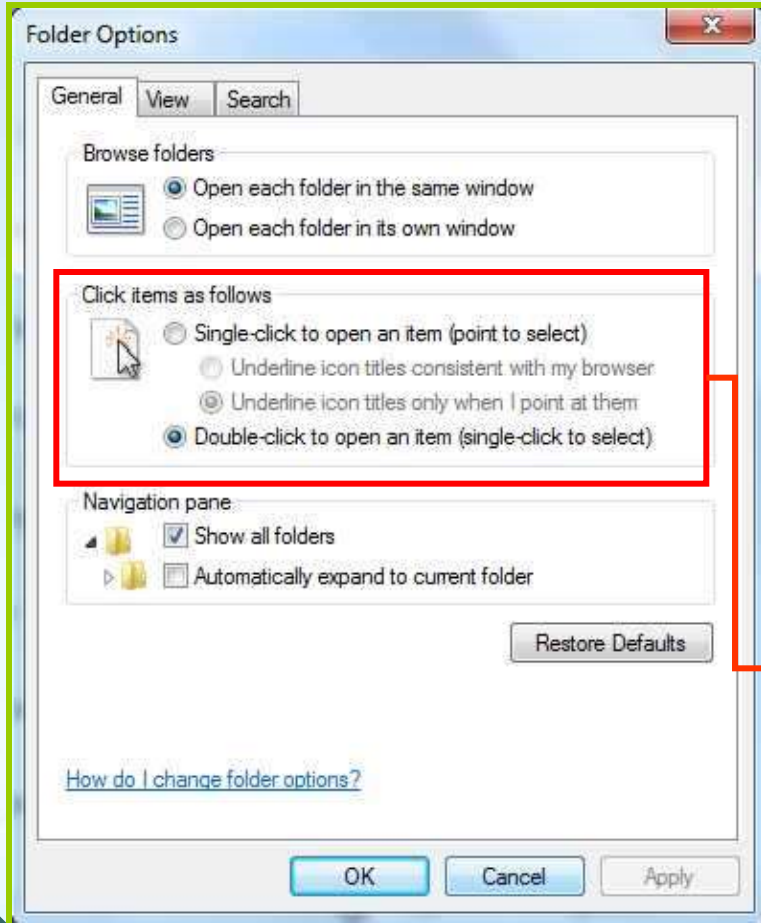
- من لوحة التحكم **Control Panel** اختر أيقونة الفأرة **Mouse** ، ثم اختر تبويب **Pointers** ، وعندها سيظهر مربع الحوار كما في الصورة .
- اختر الشكل الجديد لمؤشر الفأرة من قائمة **Scheme** ثم انقر موافق **Ok** .

التحكم بسرعة مؤشر الفأرة Pointer Speed



- للتحكم بسرعة مؤشر الفأرة من لوحة التحكم **Control Panel** اختر أيقونة الفأرة **Mouse** ، ثم اختر تبويب خيارات المؤشر **Pointer options** ، وعندها سيظهر مربع الحوار كما في الصورة .
- في مربع **Motion** اسحب المربع المنزلق وسط الشريط لزيادة أو لتقليل السرعة .
- انقر تطبيق **Apply** ثم موافق **Ok** .

فتح الملفات بنقرة أو نقرة مزدوجة



يمكن تحديد إذا كنت تريد نقرة واحدة (تحديد الملف بمجرد تحريك الفأرة فوقه أو نقرة مزدوجة) اتبع ما يلي :

● من لوحة التحكم **Control Panel** اختر أيقونة **Folder Options** المجلد **Folder Options** ، وعندها سيظهر مربع الحوار كما في الصورة .

● اختر **Single-click to open.....** و بمجرد تحريك مؤشر الفأرة فوق الملف يتم تحديده وعند النقر نقرة واحدة يتم فتح الملف .

● اختر **Double-click to open.....** وعند النقر على الملف مرة واحدة يتم تحديده وعند النقر نقرا مزدوجا يتم فتح الملف .

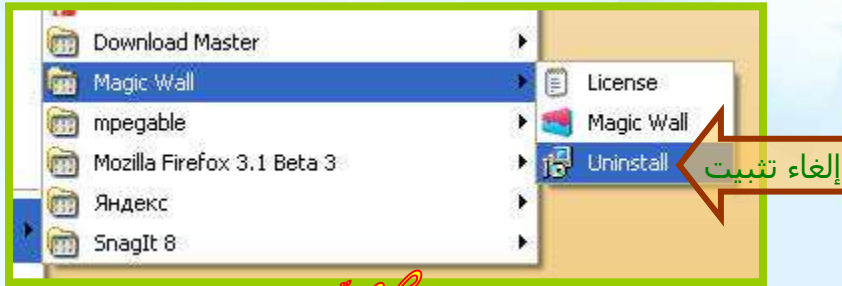
تثبيت البرامج وإلغاء تثبيتها Adding/Removing Programs

تتم عملية تثبيت البرامج بطرق مختلفة منها ما يلي :

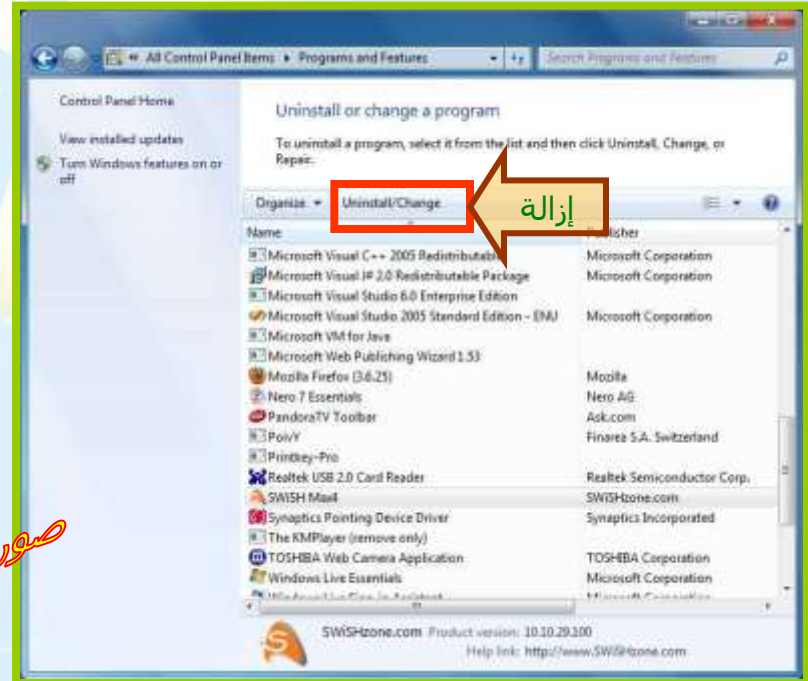
١. تلقائي بمجرد وضع القرص في مكانه ومن ثم تنفيذ الخطوات التي تظهر على الشاشة .
٢. وفي حالة التشغيل ألا تلقائي للبرامج قم بفتح مجلد البرنامج ومن ثم ابحث عن ملف **Setup.exe** او **Inestal.exe** ثم قم بتشغيله وتابع خطوات التنفيذ .

تابع : تثبيت البرامج وإلغاء تثبيتها Adding/Removing Programs

يأتي مع بعض البرامج عمليات لإلغاء التثبيت وذلك من قائمة **ابدأ Start** ثم كافة البرامج ومن البرنامج المطلوب حذفه ومن القائمة الفرعية اختر **إلغاء تثبيت Uninstall** وذلك كما في الصورة رقم ١ .
يمكن الحذف من لوحة التحكم وذلك باختيار **أيقونة إضافة أو إزالة البرامج Programs and Features** من قائمة البرامج التي تظهر قم بتحديد البرنامج المراد حذفه ثم انقر زر **إزالة Uninstall** وذلك كما في الصورة رقم ٢ .



صورة (١)



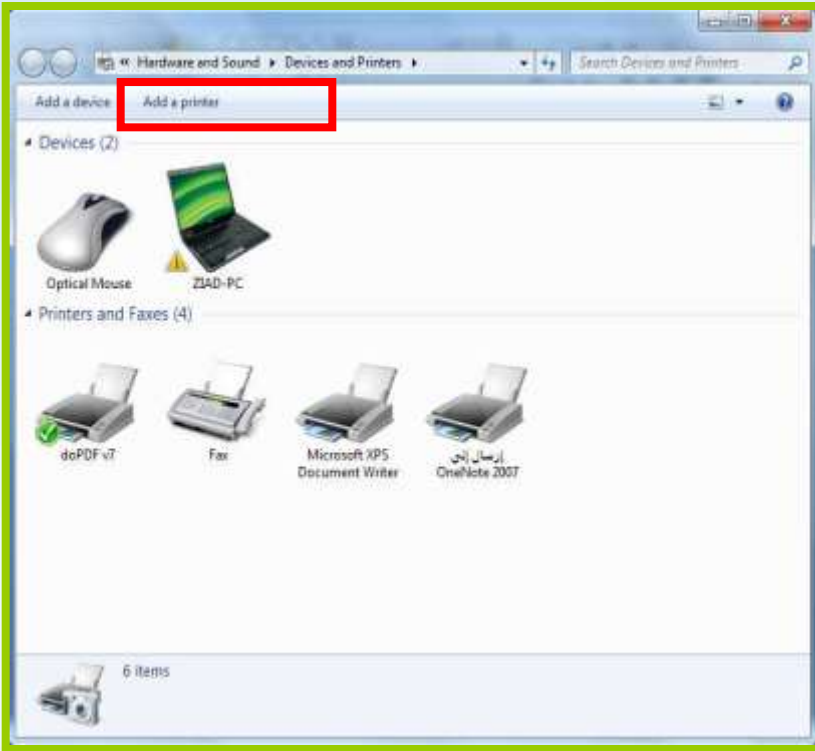
صورة (٢)

تثبيت طابعة جديدة Installing a new Printer

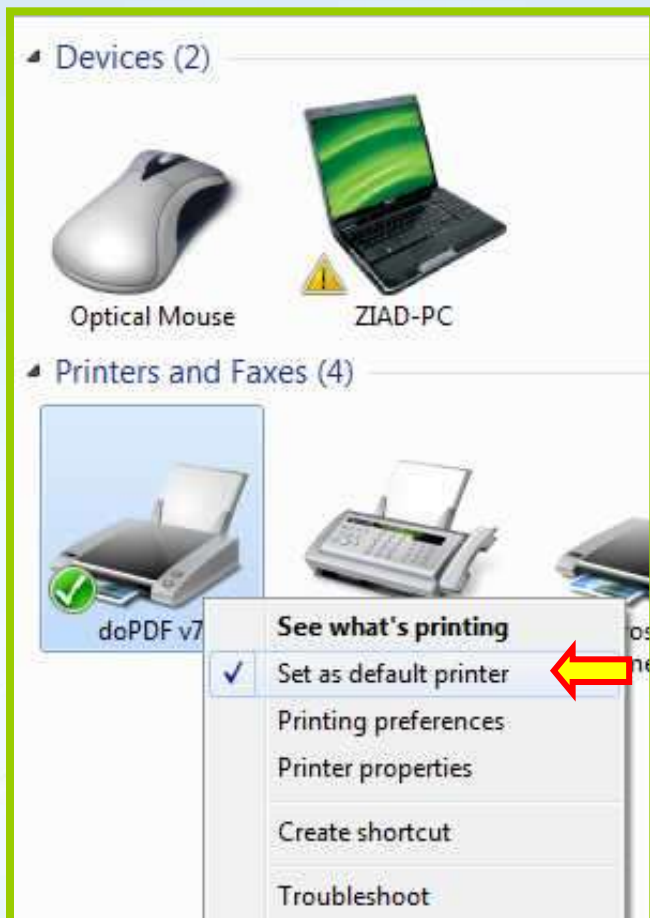
عند توصيل طابعة جديدة بجهاز الحاسب فان ويندوز **Windows** سيعثر عليها ويثبتها تلقائيا . وإذا لم يثبتها تلقائيا يمكنك استعمال معالج إضافة الطابعات لتثبيت طابعة جديدة الى الحاسوب وذلك كما يلي :

١. اختر الطابعات والمعدات **Devices and Printers** من زر ابدأ **Start** وعندها ستظهر نافذة كما في الصورة التالية .

٢. من النافذة الناتجة اختر من جهة اليسار إضافة طابعة **Add a printer** وبعدها سيظهر معالج إضافة طابعة . اتبع تعليماته .



تغيير الطابعة الافتراضية Change the Default Printer



لتحديد نوع الطابعة التي تريد إرسال الطابعة لها وجعلها الطابعة الافتراضية **Default Printer** اتبع ما يلي :

١. اختر الطابعات والمعدات **Devices and Printers** من زر **ابدأ Start** وعندها

ستظهر نافذة كما في الصورة التالية .

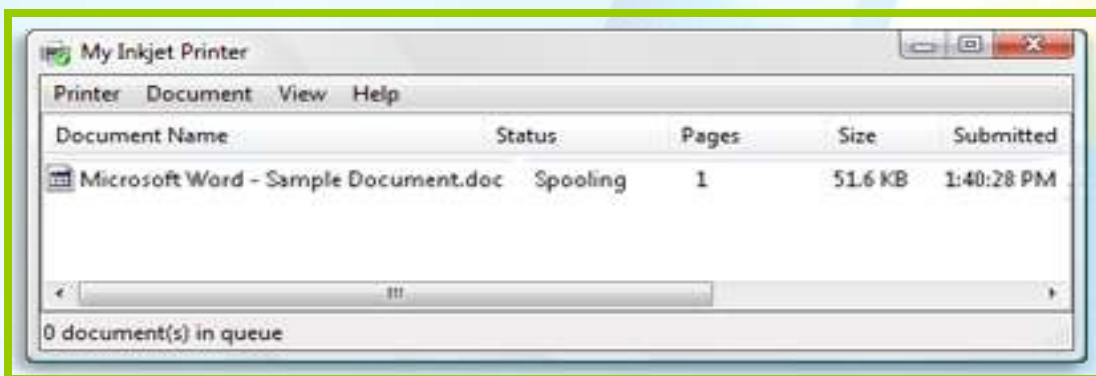
٢. انقر بزر الفأرة الأيمن فوق الطابعة التي تريد ان تكون الطابعة الافتراضية ثم اختر **تعيين**

كطابعة افتراضية Set As Default Printer

وبعدها سيظهر سهم إلى جانبها يدل على أنها الطابعة التي سيرسل لها الطابعة .

متابعة عملية الطباعة View a Print job's progress

يمكن إيقاف أعمال الطباعة وإيقافها بشكل مؤقت، واستئنافها، أو البدء في عملية الطباعة مرة أخرى . كما يمكن إعادة ترتيب تسلسل الملفات المرسلة للطباعة أو إزالة ملف من قائمة انتظار دور الطباعة .
عند الطباعة تظهر أيقونة طابعة صغيرة في الناحية الاعلامية على شريط المهام انقر نقر مزدوج على الايقونة وعندها ستظهر النافذة الخاصة بمتابعة الطباعة كما في الصورة التالية :

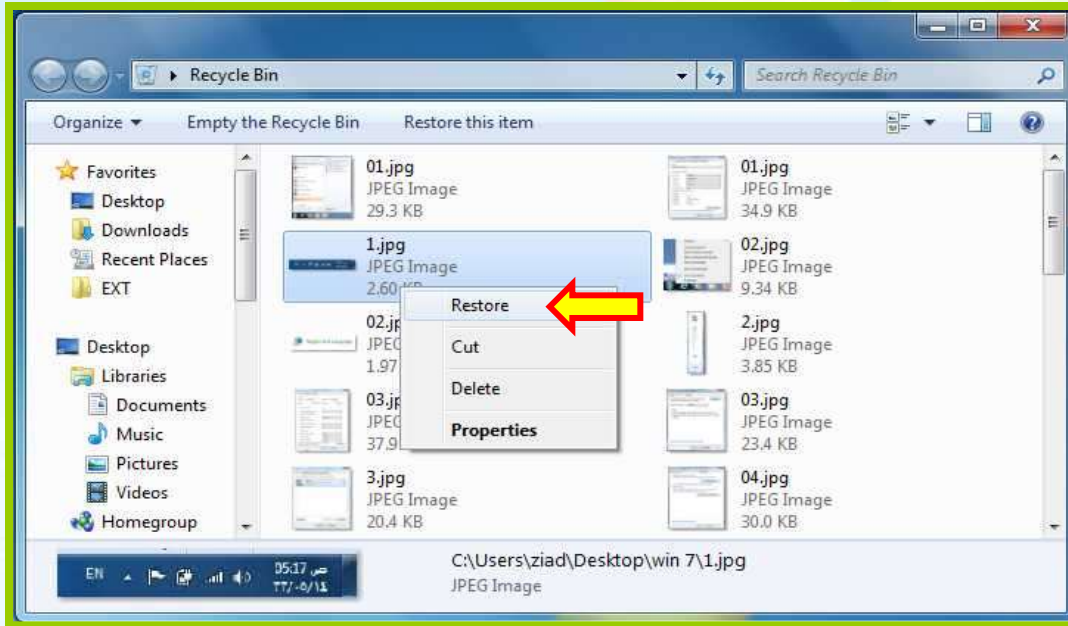


انقر زر الفأرة اليمين فوق
الملف الذي تريد ثم اختر
الغاء (Cancel) أو إيقاف (Pause)
أو استمرار (Resume) لمتابعة
الطباعة

سلة المحذوفات Recycle Bin

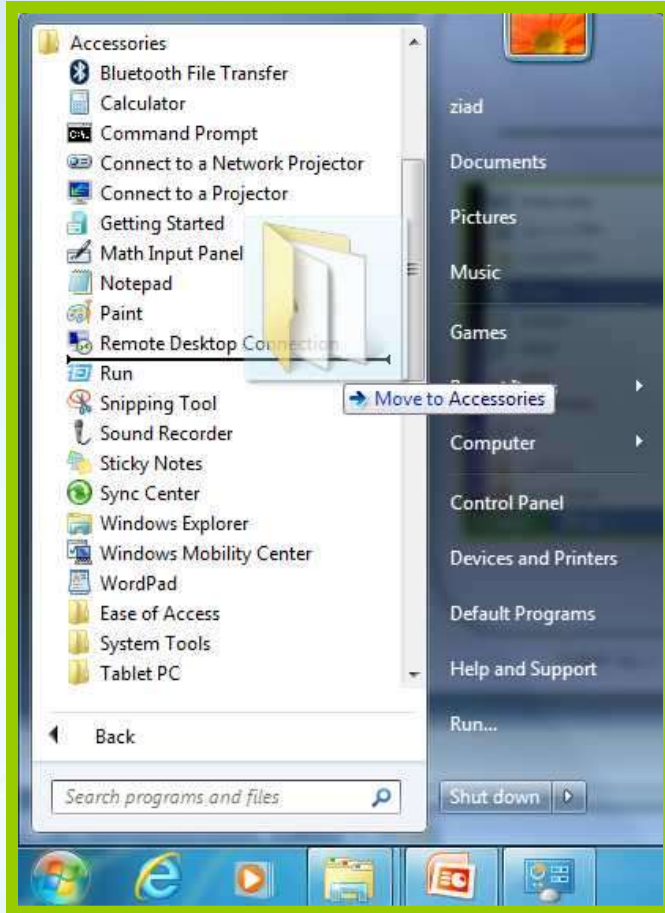
يمكن الاحتفاظ بالملفات المحذوفة وذلك في سلة المحذوفات ، ويمكن استعادة أي ملف تم حذفه وبشرط أن يكون في سلة المحذوفات وذلك بإتباع الخطوات التالية :

من سطح المكتب انقر بز الفأرة الأيسر على أيقونة **سلة المحذوفات Recycle Bin** وعندها ستظهر النافذة الخاصة بسلة المحذوفات كما في الصورة التالية :



انقر فوق الملف
الذي تريد استرجاعه بزر
الفأرة الأيمن ثم اختر
استرجاع (Restore) .

ترتيب عناصر قائمة ابدأ Start



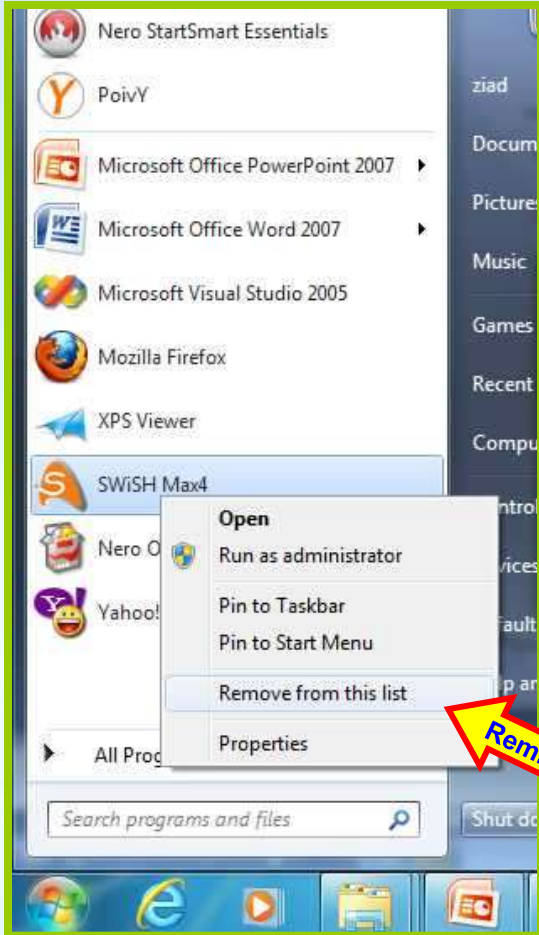
لترتيب عناصر قائمة ابدأ Start أو القوائم

الفرعية لها ، افتح القائمة التي تريد و من ثم انقر فوق العنصر الذي تريد نقله بزر الفأرة الأيسر

وباستمرارية النقر اسحب العنصر إلى الموقع

الجديد ثم أفلته في المكان الجديد .

حذف عنصر من قائمة ابدأ Start



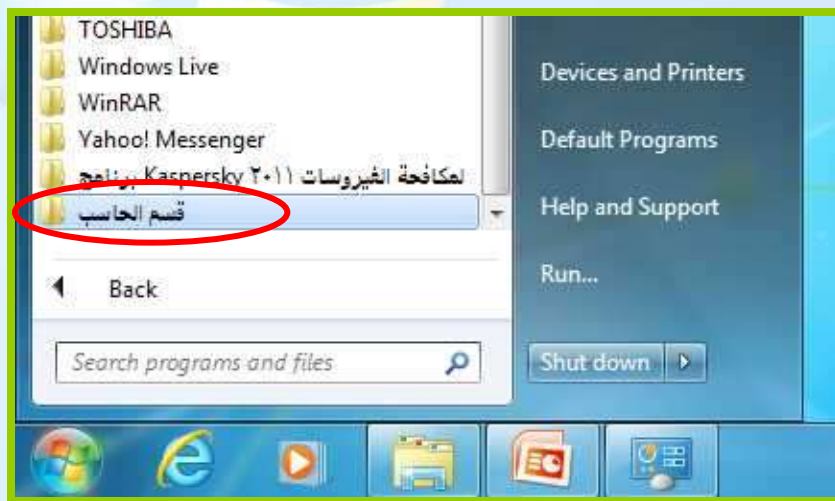
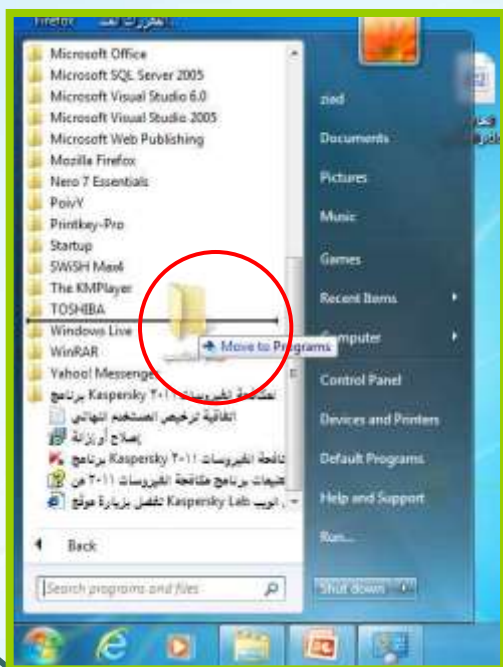
لحذف عنصر من قائمة زر ابدأ Start أو القوائم الفرعية ، انقر زر الفأرة الأيمن فوق التطبيق أو البرنامج الذي تريد حذفه من قائمة ابدأ Start أو القوائم الفرعية ثم اختر حذف

Remove

إضافة قائمة جديدة إلى قائمة Start

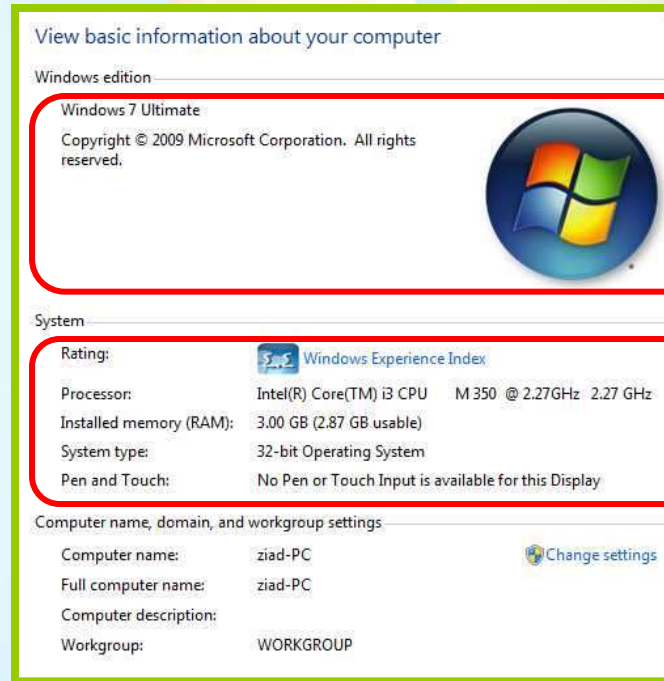
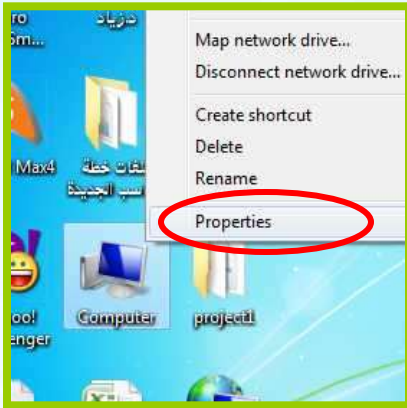
يمكن إضافة زر جديد يمثل برنامج أو تطبيق إلى قائمة **ابدأ Start** بإتباع الخطوات التالية :

1. حدد التطبيق الذي تريد إضافته عن طريق أيقونة **جهاز الكمبيوتر My Computer** مثلا.
2. اسحب التطبيق إلى زر **ابدأ Start** وانتظر حتى تفتح قائمة **ابدأ start** ثم اسحب التطبيق إلى قائمة **كافة البرامج All Program** ومن ثم افلته في المكان الذي تريد .



معلومات النظام الأساسية Major System information

١. حدد أيقونة جهاز الكمبيوتر **My Computer** من سطح المكتب بالنقر فوقها مرة واحدة .
٢. انقر بزر الفأرة الايمن ، ومن القائمة التي تظهر انقر فوق **خصائص Properties** وعندها سيظهر مربع حوار **خصائص النظام System Properties** كما في الصورة التالية :

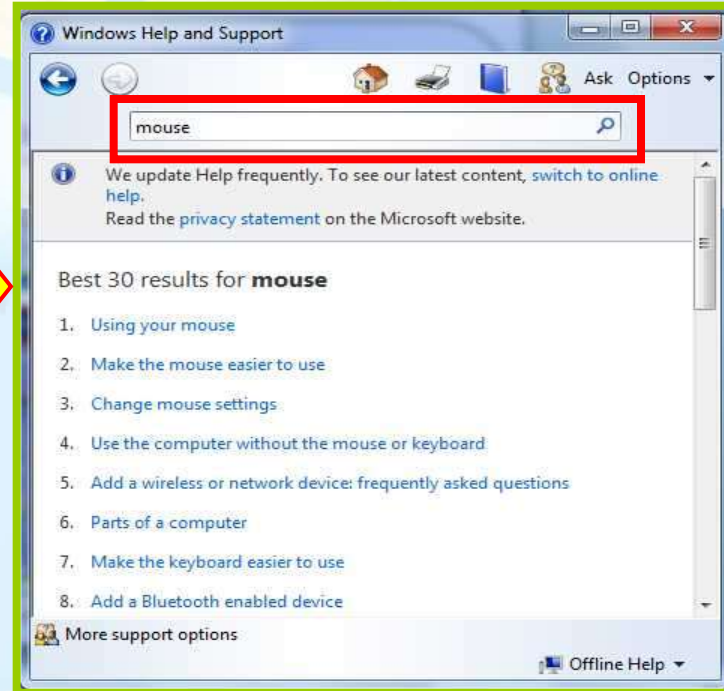
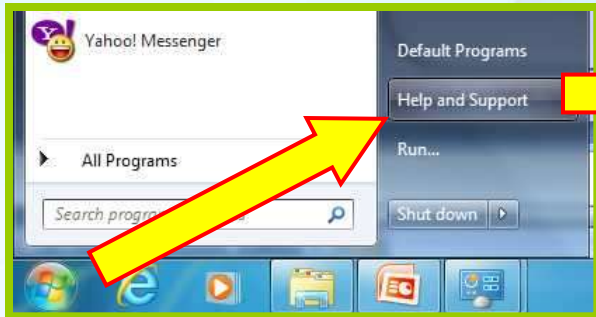


معلومات عن نسخة
اصدار نظام التشغيل
الذي تعمل عليه

معلومات عن نوع
المعالج وسرعته و
وحجم الذاكرة RAM

طلب المساعدة Help and Support

إذا واجهتك مشكلة ما وأردت التعرف على المزيد حول موضوع معين نلجأ إلى أمر المساعدة وذلك من خلال قائمة إبداء ثم اختيار أيقونة **تعليمات الدعم Help and Support** وبعدها سيظهر المربع الحواري **تعليمات الدعم** كما في الصورة التالية :



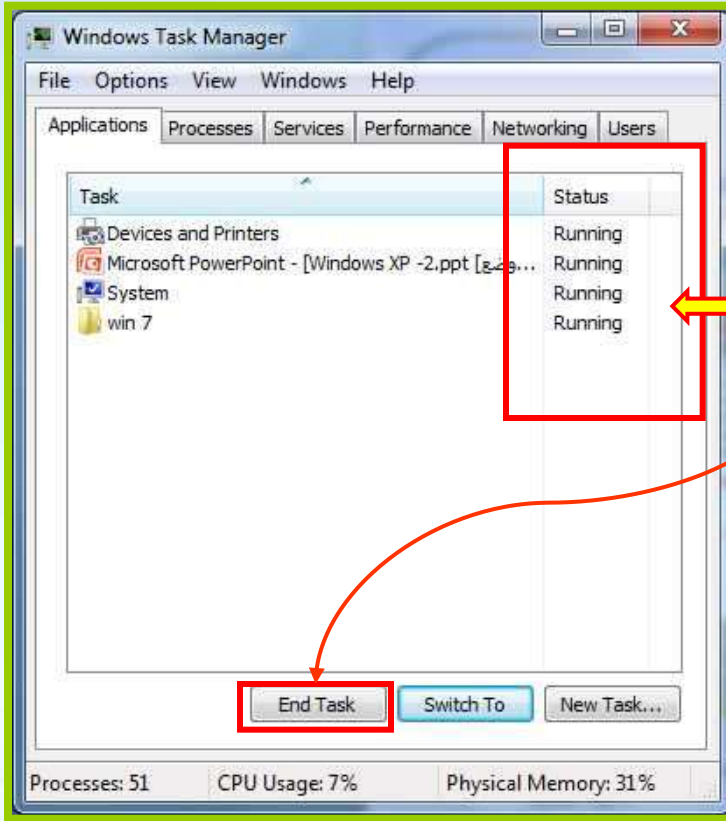
إيقاف تشغيل التطبيقات غير المستجيبة Not Responding Application

قد يتوقف التطبيق الذي تعمل عليه عن الاستجابة الى لوحة المفاتيح أو نقر الفأرة ، و لانهاء البرامج الغير مستجيبة اتبع ما يلي :

١. اضغط زر **Esc** من لوحة المفاتيح لإيقاف العملية الجارية .

٢. اذا لم ينفذ مفتاح **Esc** اضغط مفتاح **Alt + Ctrl + Delete** من لوحة المفاتيح فيظهر مربع **ادارة المهام Task Manager** كما في الصورة التالية :

٣. البرامج التي تعمل تكون قيد التشغيل **Running** بينما البرامج الغير مستجيبة تكون **Not Responding** انقر فوق التطبيق الغير مستجيب ثم انقر زر **إنهاء المهمة End Task**



المجلدات والملفات وأقراص التشغيل Folder , Files and Drives



الأقراص الثابتة والمتحركة

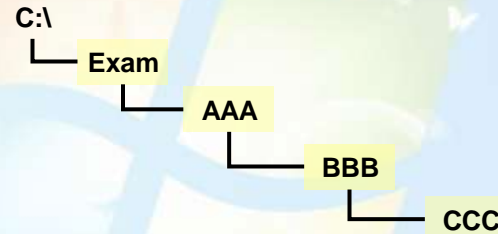


أيقونات الملفات Files



أيقونات المجلدات Folders

قد يضم المجلد مجلدا فرعيا فمثلا يمكن للقرص **C:** أن يضم مجلدا رئيسيا باسم **Exam** يتبعه مجلد فرعي باسم **AAA** ومن يتبع مجلد باسم **BBB** وأيضا يتبعه مجلد **CCC** فيبدو مسار المجلدات كما يلي :



الملفات المخزنة في المجلد الفرعي **CCC** يكون مسارها كالتالي :

C:\Exam\AAA\BBB\CCC

الملفات المخزنة في مجلد الفرعي **AAA** يكون مسارها كالتالي :

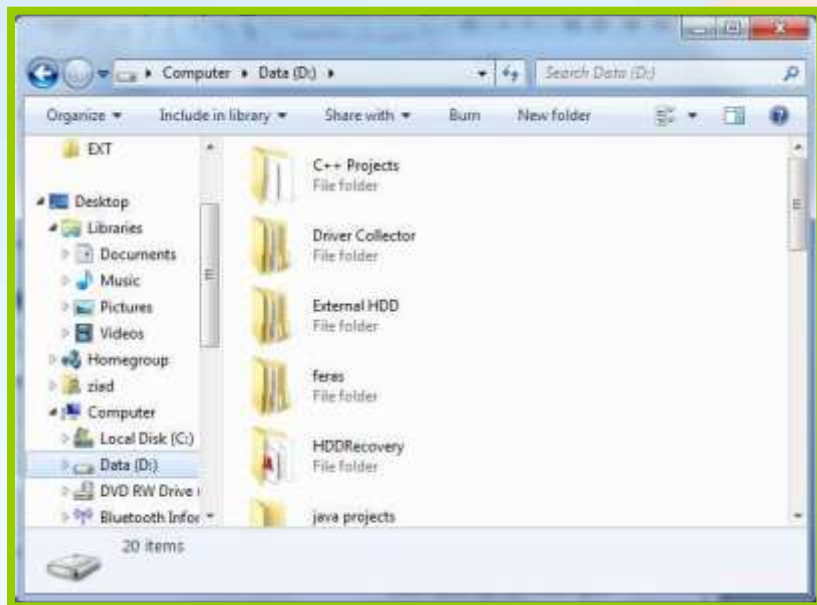
C:\Exam\AAA

الملفات المخزنة في مجلد **Exam** يكون مسارها كالتالي :

C:\Exam

مكتشف النوافذ Windows Explorer

مكتشف النوافذ هو أداة لتنظيم الملفات والمجلدات داخل الحاسوب ، حيث يمكن من خلاله عرض محتويات الاقراص والمجلدات ، ونقل ، ونسخ ، وحذف الملفات ، وتهيئة الاقراص ، وإنشاء مجلدات جديدة ، وتشغيل التطبيقات ، وإعادة تسمية المجلدات .



لتشغيل نافذة **مكتشف النوافذ Windows Explorer** من قائمة **ابدأ Start** اختر **كافة البرامج All Programs** ثم **البرامج الملحقة Accessories** ومن ثم اختر **مكتشف البرامج Windows Explorer**



فتظهر النافذة كما في الشكل التالي :

جهاز الكمبيوتر My Computer



أيقونة جهاز الكمبيوتر My

Computer أداة أخرى لتنظيم الملفات

والمجلدات داخل الحاسوب ، حيث يمكن

عرض محتويات الأقراص والمجلدات ، ونقل ،

ونسخ ، وحذف ملف ، وتهيئة الأقراص ،

وإنشاء مجلد جديد ، وتشغيل التطبيقات ،

وإعادة تسمية المجلدات .

