



# نوافذ WINDOWS 7

( ١ )

# نوافذ WINDOWS XP

- ٤١. المستندات **My Documents**
- ٥١. الملفات المستعملة مؤخرا
- ٦١. إزالة محتويات قائمة مستنداتي
- ٧١. الصور
- ٨١. الموسيقى
- ٩١. لوحة التحكم
- ٠٢. طرائق عرض لوحة التحكم
- ١٢. التحكم في خلفية سطح المكتب
- ٢٢. شاشة التوقف
- ٣٢. ألوان وخطوط النوافذ
- ٤٢. إعدادات الشاشة
- ٥٢. ضبط ألون الشاشة
- ٦٢. تعديل الوقت والتاريخ

- ١. النوافذ
- ٢. تشغيل النوافذ
- ٣. إغلاق جهاز الحاسب
- ٤. استخدام الفأرة
- ٥. سطح المكتب
- ٦. شريط المهام
- ٧. قائمة ابدأ
- ٨. تشغيل البرامج
- ٩. تصغير وتكبير وإغلاق النوافذ
- ٠١. التنقل بين البرامج
- ١١. نقل النوافذ من مكان إلى آخر
- ٢١. التحكم بسعة النوافذ

# النوافذ Windows

- ❖ **النوافذ Windows** : هي أنظمة مواجهة رسومية (**GUI Graphical User Interface**) تقوم بدور الوسيط بين المستخدم والحاسوب .
- ❖ **النوافذ** : تستخدم أشكالاً ورموزاً صغيرة تسمى **أيقونات Icons** هذه الأيقونات تمثل تطبيقات معينة أو عمليات خاصة بالتطبيقات .
- ❖ **النوافذ** : تستخدم **القوائم Menus** لتسهيل عمليات الاختيار من خلال مؤشر الفأرة **Mouse Pointer** .
- ❖ **النوافذ** : تسمح للمستخدم تشغيل عدة تطبيقات في نفس الوقت وهذا يسمى **تعدد المهام Multitasking** .

# تشغيل النوافذ

للبدء في تشغيل نوافذ **Windows 7**

شغل جهاز الحاسب كالمعتاد فيظهر شعار

**Microsoft Windows** الذي يبقى على

الشاشة عدة ثوان ثم تظهر نافذة **سطح**

**المكتب Desktop** كما في الصورة التالية :

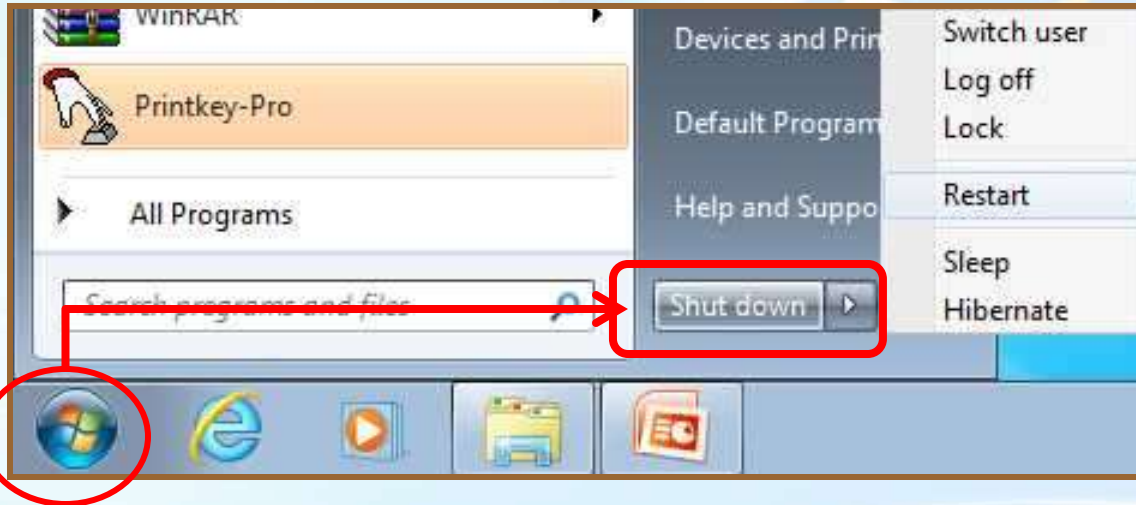


# إغلاق جهاز الحاسب

عند الانتهاء من العمل لا بد من إغلاق جهاز الحاسب وذلك بإتباع ما يلي :

١. إغلاق جميع البرامج المفتوحة .
٢. اختر إيقاف التشغيل **Shut down** من قائمة ابدأ **Start** كما في الصورة :

**إعادة التشغيل Restart**: يستخدم هذا الأمر في حالة وجود برنامج لا يعمل ، أو عند تنصيب برنامج جديد .



# استخدام الفأرة

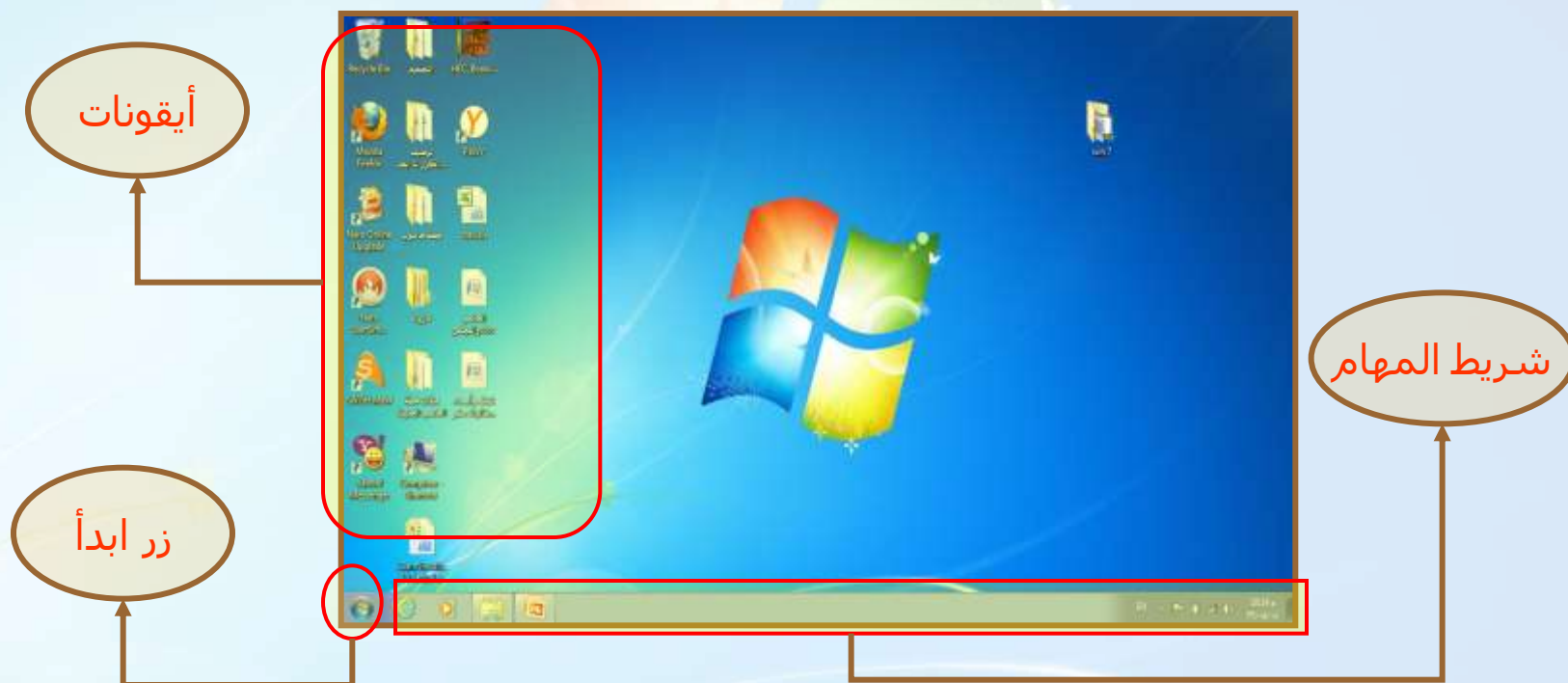
للفأرة كثير من المهام مثل التحكم بمؤشر الشاشة ، والتنقل بين النوافذ ، وتصغير وتكبير النوافذ ، ونقل النوافذ من مكان لمكان اخر . تقوم الفأرة بالعمليات التالية :

- **النقر Clicking** : تستخدم لتحديد عنصر ما لإجراء عملية عليه .
- **النقر المزدوج Double Click** : النقر السريع المتتالي على زر الفأرة الايسر وتستخدم لتشغيل البرامج .
- **السحب Dragging** و **الإفلات Releasing** : مواصلة الضغط على زر الفأرة الايسر مع تحريك الفأرة : وتستخدم هذه الطريقة لنقل ملف أو مجلد أو ايقونة من مكان الى اخر .



# سطح المكتب

الشاشة التي تظهر عند تشغيل الحاسب هي **سطح المكتب Desktop** وتشغل الشاشة بأكملها .



# شريط المهام

هو الشريط الممتد على طول أسفل سطح المكتب وهو يقسم الى اربعة اقسام ك

١. زر ابداء **Start** .
٢. شريط التشغيل السريع **Quick Launch bar** .
٣. البرامج التي تعمل عليها حاليا .
٤. ناحية الاعلام **Notification Area** .





# قائمة ابدأ

The image shows a Windows Start menu with several callouts in Arabic:

- الوصول السريع الى بعض البرامج الحيوية** (Fast access to some essential programs) - points to the list of applications.
- البرامج والتطبيقات** (Programs and applications) - points to the 'All Programs' section.
- مجلدات النظام** (System folders) - points to the right-hand pane containing folders like Documents, Pictures, Music, etc.
- إيقاف التشغيل و تسجيل خروج** (Shutdown and Log off) - points to the 'Shut down' button.

# تشغيل البرامج

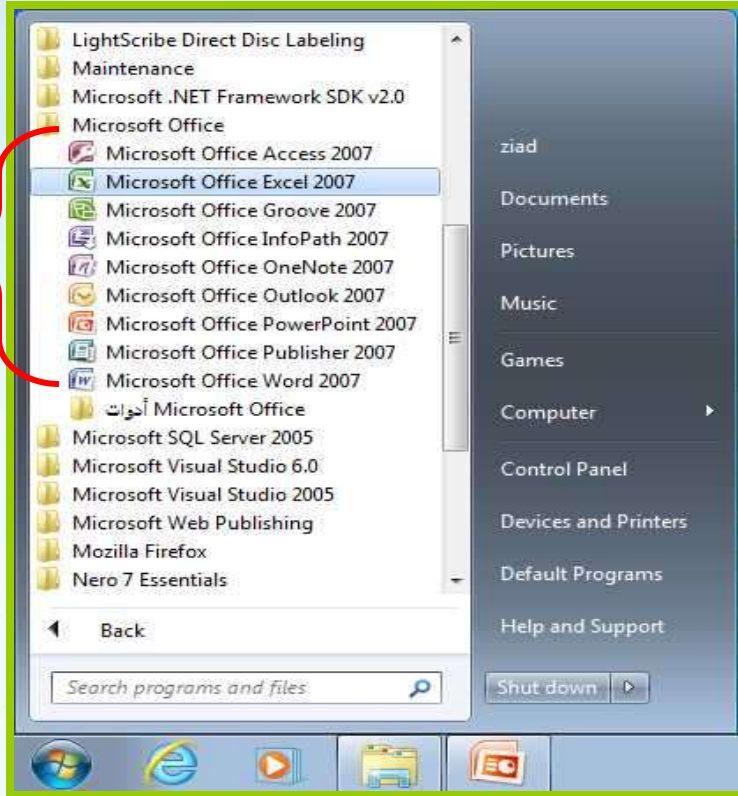
تتوفر عدة طرق لتشغيل لبرامج ،  
ويمكن اختيار الاسهل والأسرع وهما كما  
يلي :

١. من كافة البرامج **All Program** الموجودة

في قائمة **Start** التي تحتوي على جميع  
البرامج والتطبيقات الموجودة في جهاز  
الحاسب . قائمة البرامج تحتوي على اسهم  
تدل أن هناك قوائم فرعية منبثقة عن كل  
هذه الأوامر مثل قائمة **Accessories**

٢. يمكن تشغيل البرامج من **سطح المكتب** اذا

كانت ايقونة البرنامج موجودة على سطح  
المكتب .



# تصغير وتكبير وإغلاق النوافذ

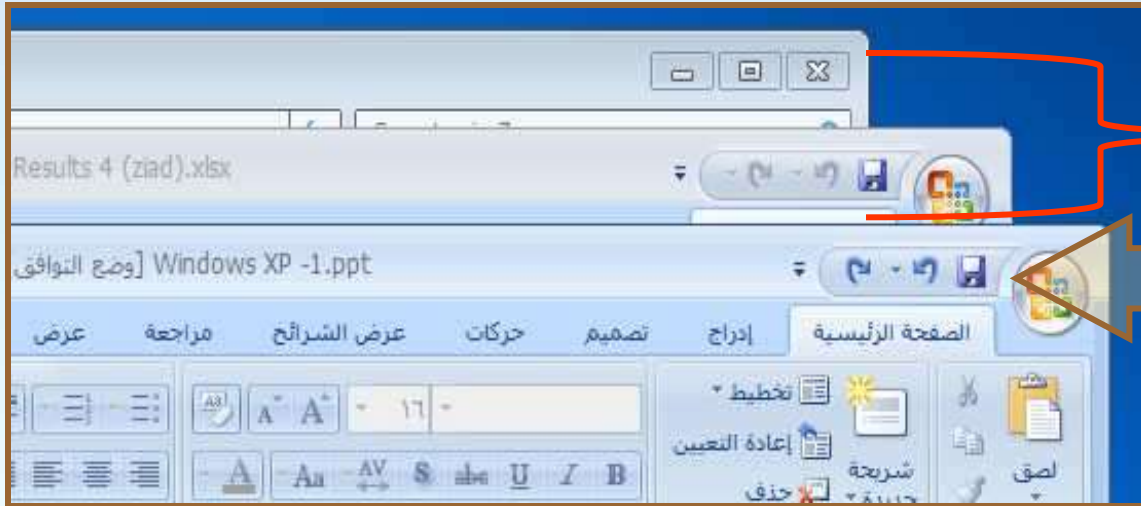
١. أيقونة التصغير **Minimize** بالنقر على هذه الأيقونة يصغر حجم النافذة وتظهر على شكل أيقونة على شريط المهام .



٢. أيقونة التكبير **Maximize** : بالنقر على هذه الأيقونة يجعل النافذة تملأ الشاشة بأكملها .

٣. أيقونة الإغلاق **Close** : بالنقر على هذه الأيقونة يتم إغلاق النافذة .

# التنقل بين البرامج



نوافذ غير نشطة

نافذة نشطة

- لجعل أي نافذة نشطة انقر شريط العنوان فتظهر النافذة التي تريد .
- إذا كنت لا تستطيع رؤية شريط العنوان اتبع ما يلي :
  - ✓ استعمل شريط المهام .
  - ✓ استخدم المفاتيح **Alt + Tab** .



# نقل النوافذ من مكان الى اخر

لنقل النافذة من مكان الى اخر ضع

مؤشر الفأرة على شريط عنوان النافذة

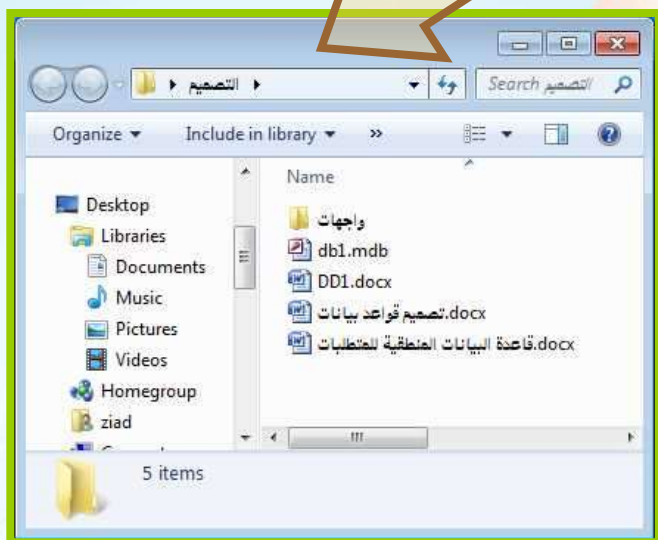
التي تريد نقلها ، ومع استمرارية الضغط

على زر الفأرة قم بتحريك الفأرة بالاتجاه

الذي تريد وستلاحظ حركة النافذة بالاتجاه

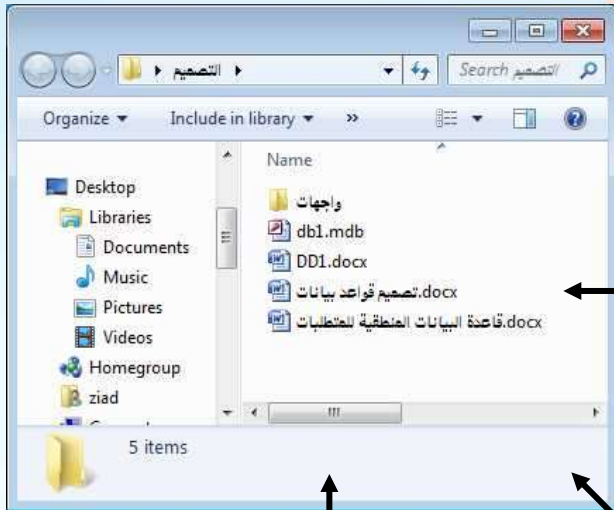
الذي حددته .

شريط العنوان



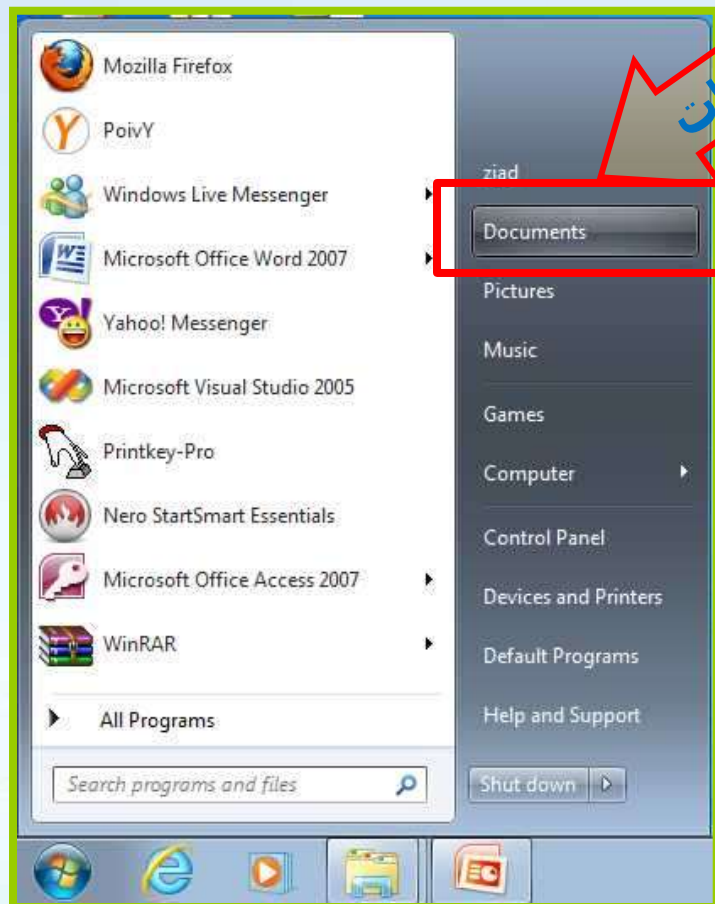
# التحكم بسعة النوافذ

يمكن التحكم في عرض وارتفاع النوافذ المفتوحة بوضع مؤشر الفأرة على احد الاطراف الخارجية للنافذة فيتغير شكل المؤشر الى سهم ذي رأسين ، ومع استمرارية الضغط على زر الفأرة تحرك الى الداخل او الخارج الى ان تحصل على السعة المطلوبة .



النافذة للتحكم بسعة

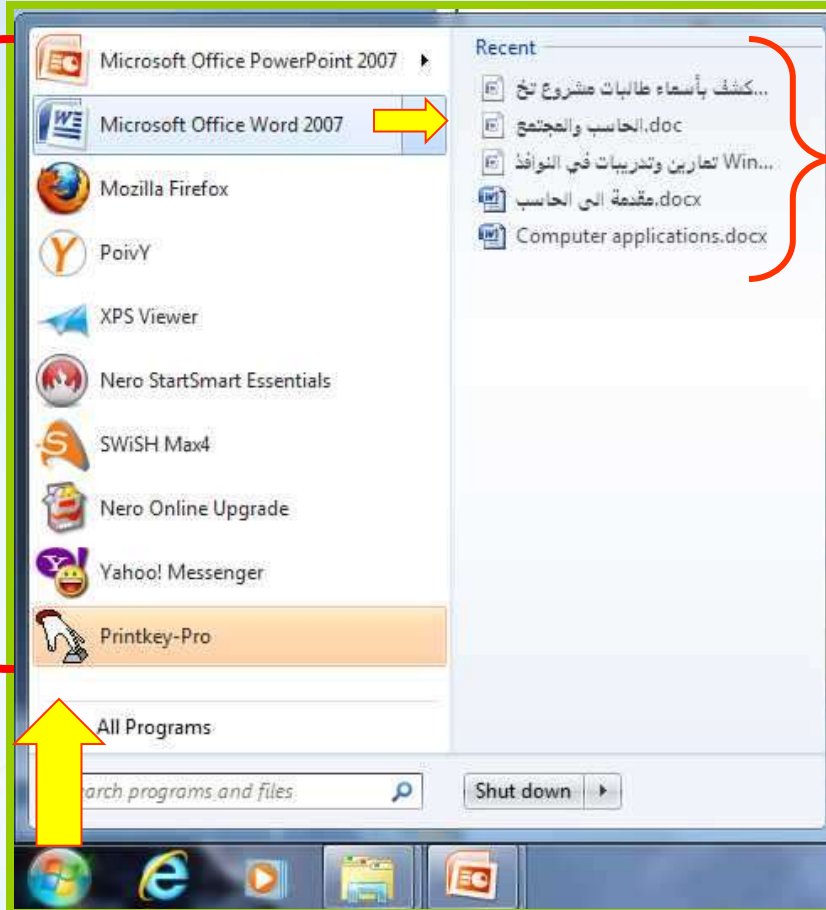
# المستندات My Documents



مجلد المستندات هو المجلد الافتراضي الموجود على سطح المكتب الذي يقترح عليك تخزين الملفات التي تنشئها في مختلف التطبيقات فيه ، غلا اذا رغبت في تخزين مستنداتك في مكان اخر .



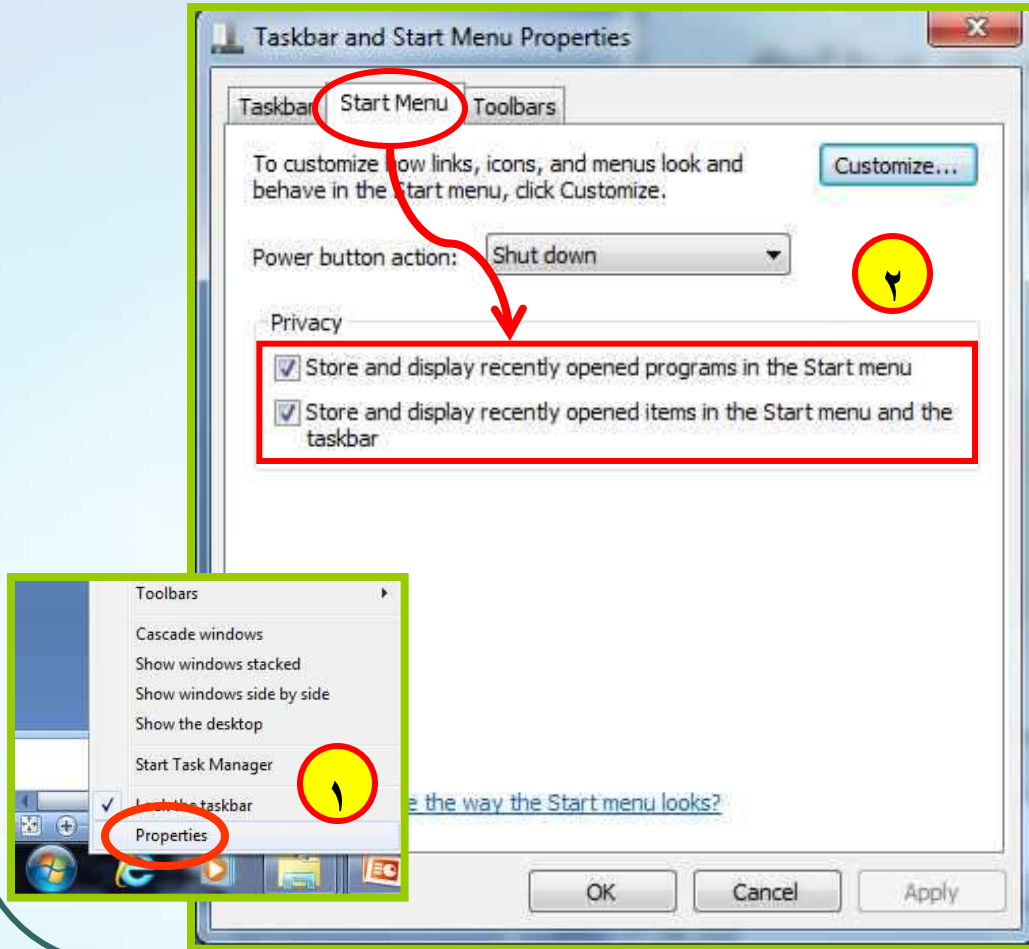
# الملفات المستعملة مؤخراً



يستخدم هذا الأمر لفتح مستندات تم العمل عليها مسبقاً عددها ١٠ مستنداً . ويمكن فتح أي من هذه المستندات بإتباع الخطوات الظاهرة في الصورة رقم ١ .



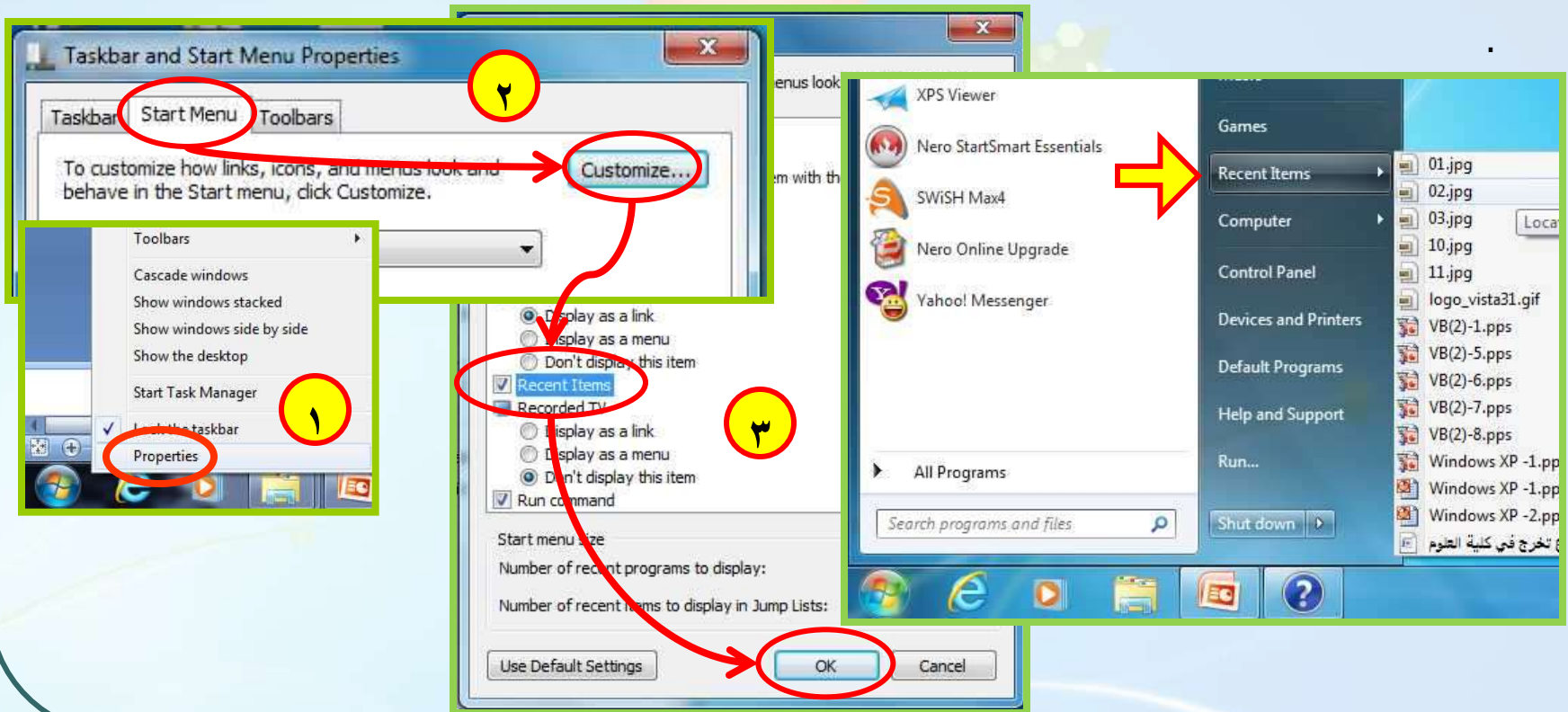
# إزالة محتويات قائمة مستنداتي



❖ يمكن حذف قائمة المستندات الأخيرة بالضغط على زر الفارة الأيمن على شريط المهام ثم النقر على زر **خصائص Properties** ثم المتابعة كما في الصور التالية من ١ إلى ٢ وذلك بإزالة إشارة الصح من مربع الخيار **سرد المستندات التي تم فتحها مؤخرا store and display recently opened programs in the Start menu** و **store and display recently opened items in the Start menu and the taskbar**

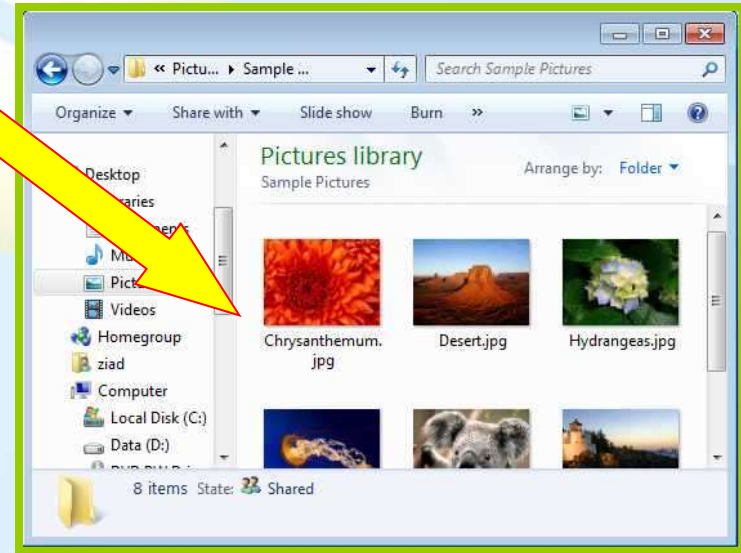
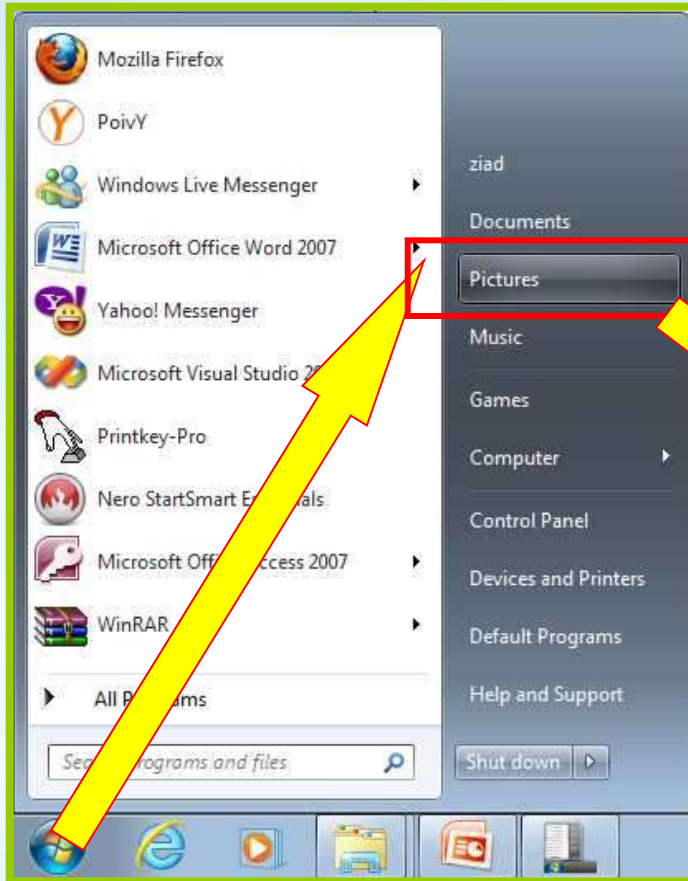
## إضافة مجلد خاص بالملفات المستخدمة مؤخرا إلى قائمة ابدأ

من خلال خصائص شريط المهام اختر تبويب **Start Menu** ثم اضغط زر **Customize** ومن ثم من المربع الحواري الناتج قم بتمرير شريط التمرير إلى أن تجد خيار **Recent Items** وقم بتحديدته ثم اضغط Ok



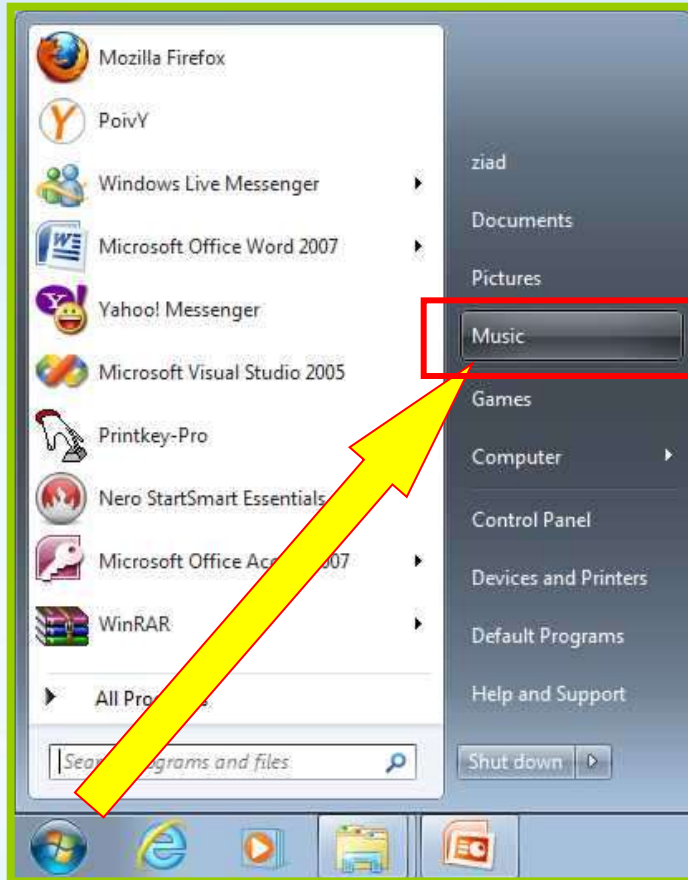
# الصور

لفتح مجلد الصور اتبع الخطوات كما في الصورة ، و **My Pictures** هو المجلد الافتراضي لتخزين الصور إلا اذا قمت بتغيير مكان الحفظ .



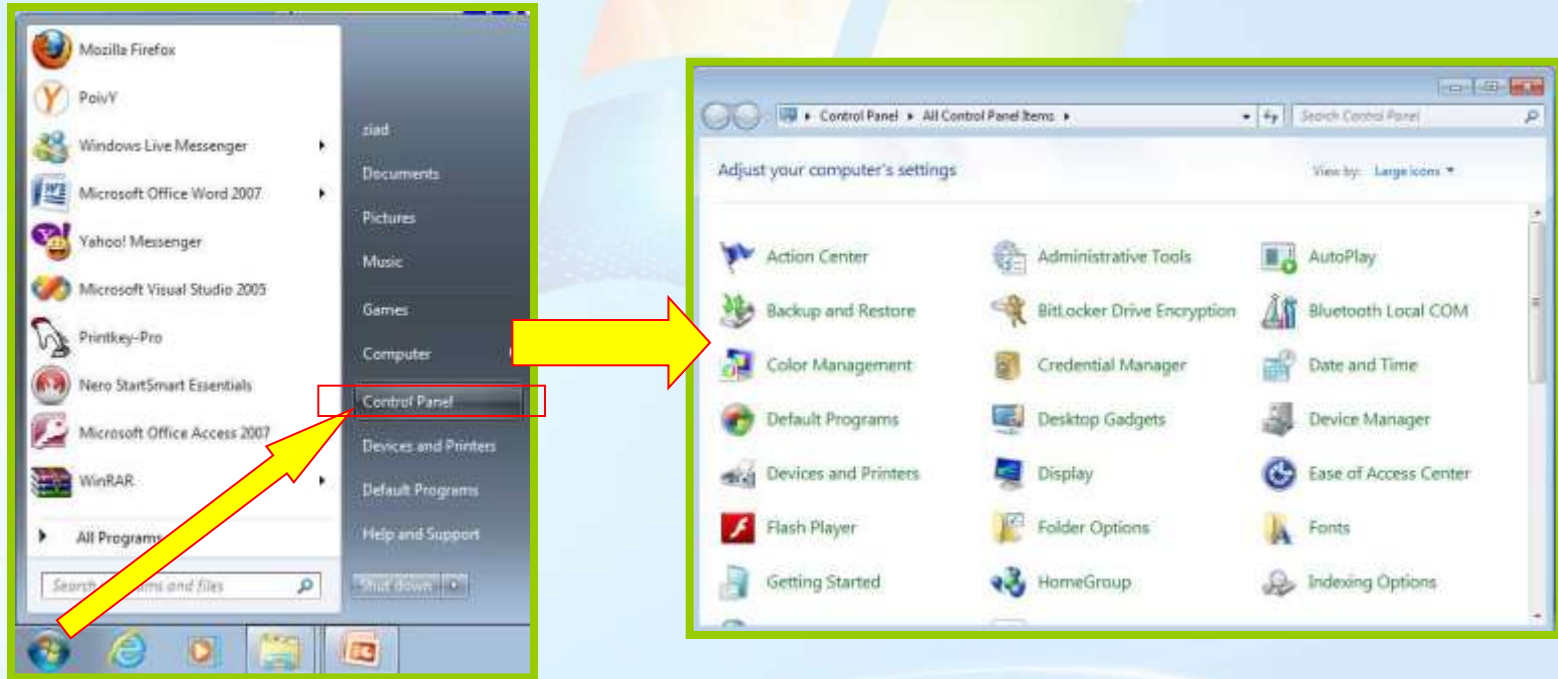
# الموسيقى

بإتباع الخطوات التالية يتم فتح مجلد الموسيقى والذي يحتوي على الملفات الصوتية المخزنة في الجهاز وهو المكان الافتراضي لحفظ الصوتيات .



# لوحة التحكم Control Panel

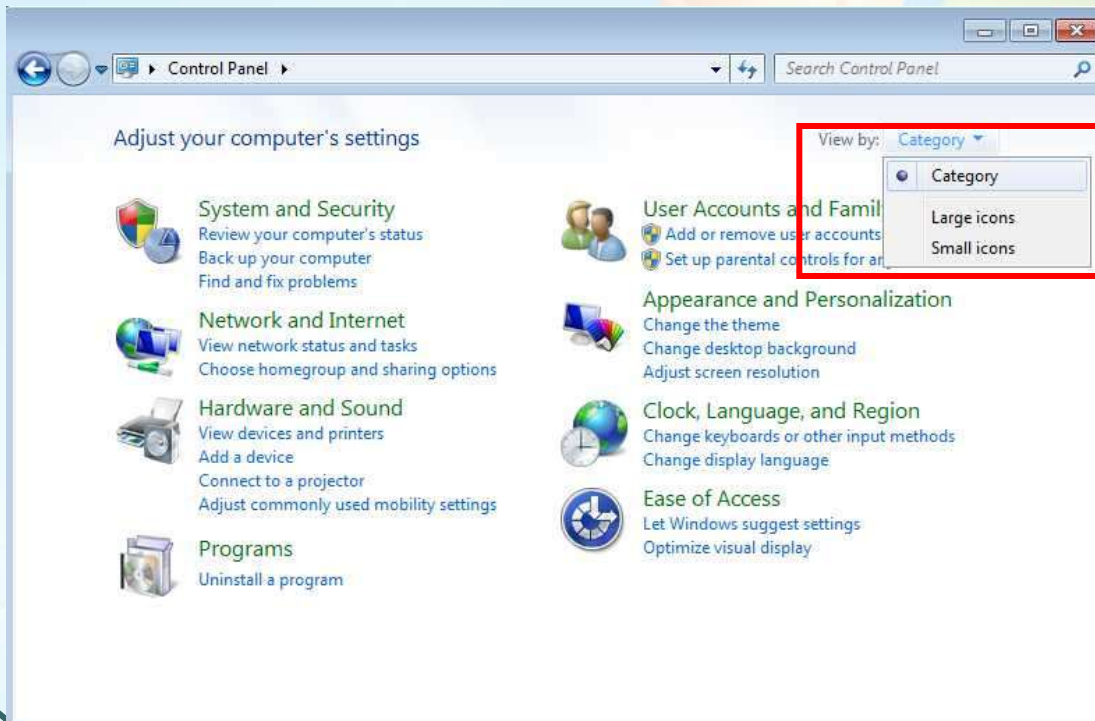
من خلال لوحة التحكم يمكن التحكم في اعداد الايقونات وتغيير اللغة والتحكم في سرعة الفارة وشكل المؤشر والتحكم في الطابعة والصوت والوقت والتاريخ ومظهر سطح المكتب . ويمكن الوصول الى لوحة التحكم بإتباع الخطوات التالية كما في الصورة :





# طرائق عرض لوحة التحكم

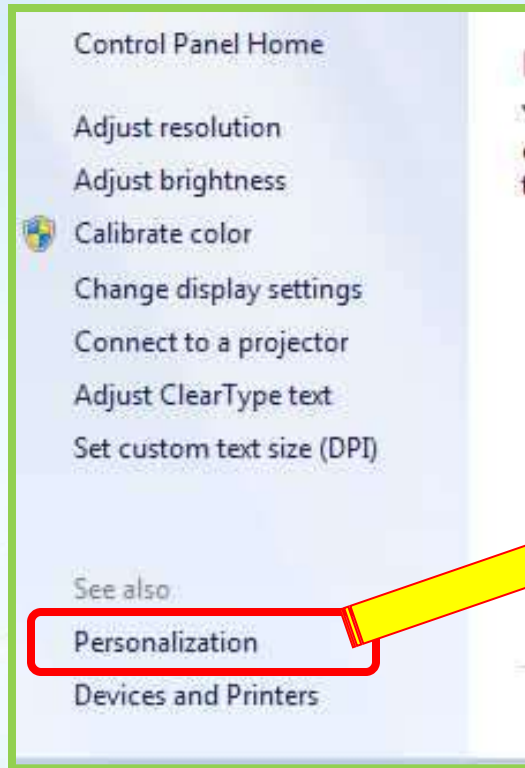
يمكن من خلال لوحة التحكم عرض لوحة التحكم بطريقة مختلفة حسب الفئة وذلك بالنقر على زر **Category** أو **Large icons** أو **Small icons** لإظهار العناصر كإيقونات.



**Category**  
أو  
**Large icons**  
أو  
**Small icons**

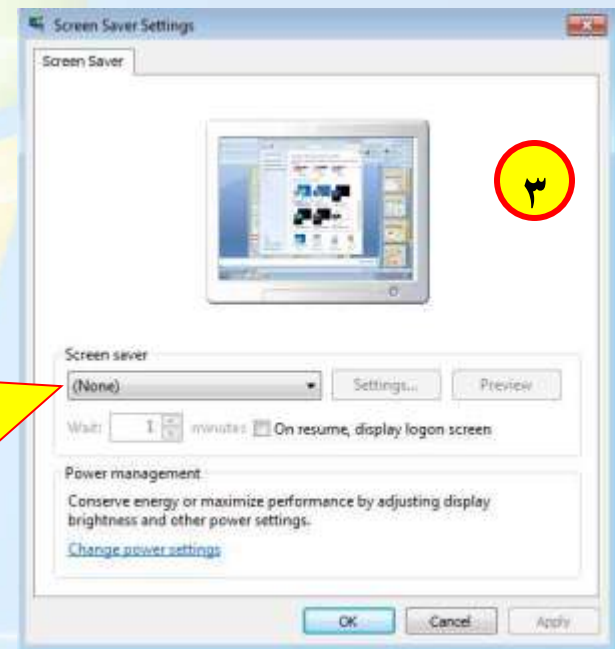
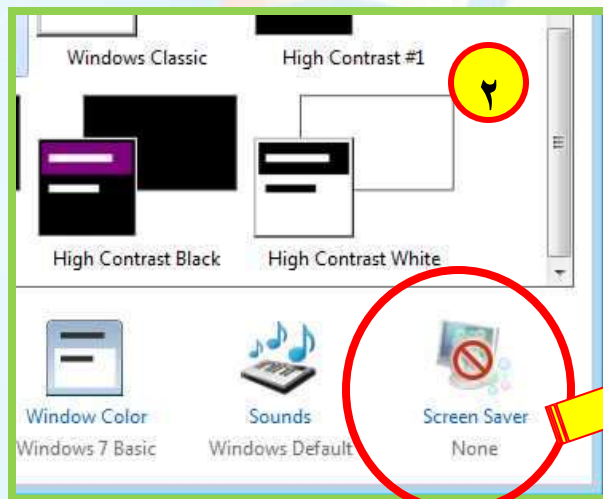
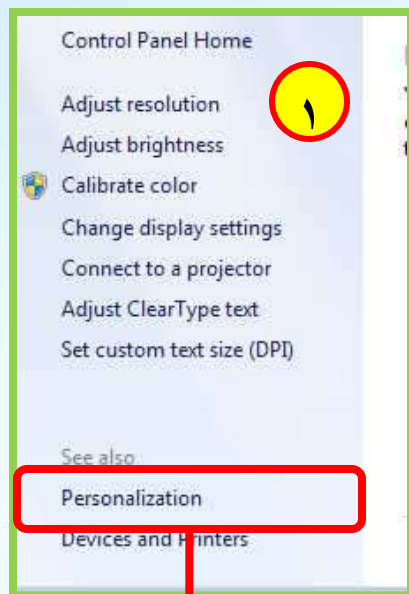
# التحكم في خلفية سطح المكتب

لتغيير خلفية سطح المكتب من لوحة التحكم اختر أيقونة العرض **Display** وعندها ستظهر النافذة التالية . أو بالضغط على زر الفأرة الأيمن في مكان فارغ على سطح المكتب ومن ثم النقر على خيار **Personalization** .



# شاشة التوقف Screen Saver

تستخدم شاشة التوقف لتجنب الاحتراق نتيجة عرض احدى الصور لفترة طويلة ، وتستخدم لمنع الاشخاص مشاهدة محتويات شاشتك أثناء ابتعادك عن الجهاز . للوصول الى شاشة التوقف من لوحة التحكم اختر ايقونة العرض **Display** وعندها ستظهر النافذة التالية :





# ألوان وخطوط النوافذ

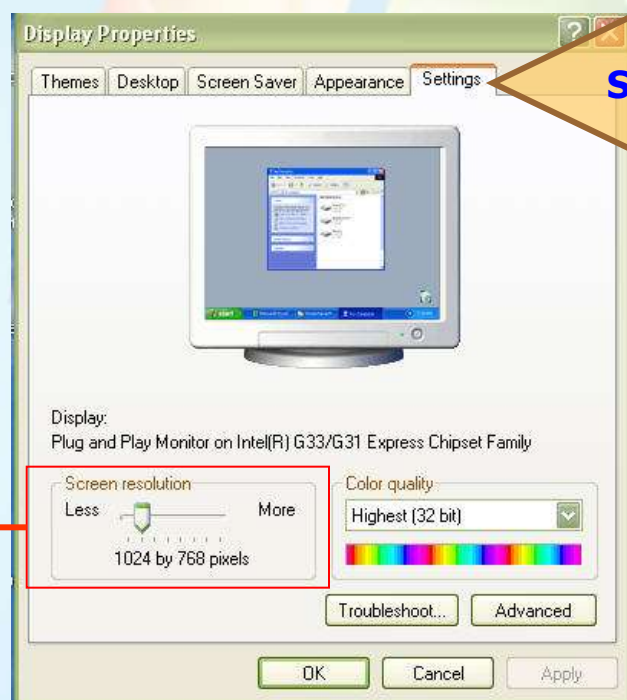
يمكن التحكم في مظهر ألوان النوافذ و ان تظهر الايقونات وخطوط القوائم بشكل كبير او العكس . لتغيير الوان وخطوط النوافذ من لوحة التحكم اختر ايقونة العرض **Display** وعندها ستظهر النافذة التالية :

The image illustrates the steps to access the Windows Color and Appearance settings. It consists of three screenshots:

- Control Panel Home:** The 'Personalization' link is highlighted with a red box. A red circle with the number 1 is next to the 'Adjust resolution' link.
- Personalization Window:** The 'Window Color' icon is circled in red. A red circle with the number 2 is next to the 'High Contrast #1' icon.
- Window Color and Appearance Window:** The 'Inactive Window' section is circled in red. A red circle with the number 3 is next to the window title bar. A yellow arrow points from the 'Window Color' icon in the previous screenshot to this window.

# إعدادات الشاشة

لتحديد عدد **النقاط** أو **Pixels** التي تظهر على الشاشة والتي يمكنك من تغيير حجم سطح المكتب بحيث يمكنك مشاهدة جميع العناصر الموجودة عليه بحيث تظهر العناصر بشكل أصغر أو أكبر . اتبع الخطوات التالية وذلك من لوحة التحكم اختر ايقونة **العرض Display** وعندها ستظهر النافذة التالية :

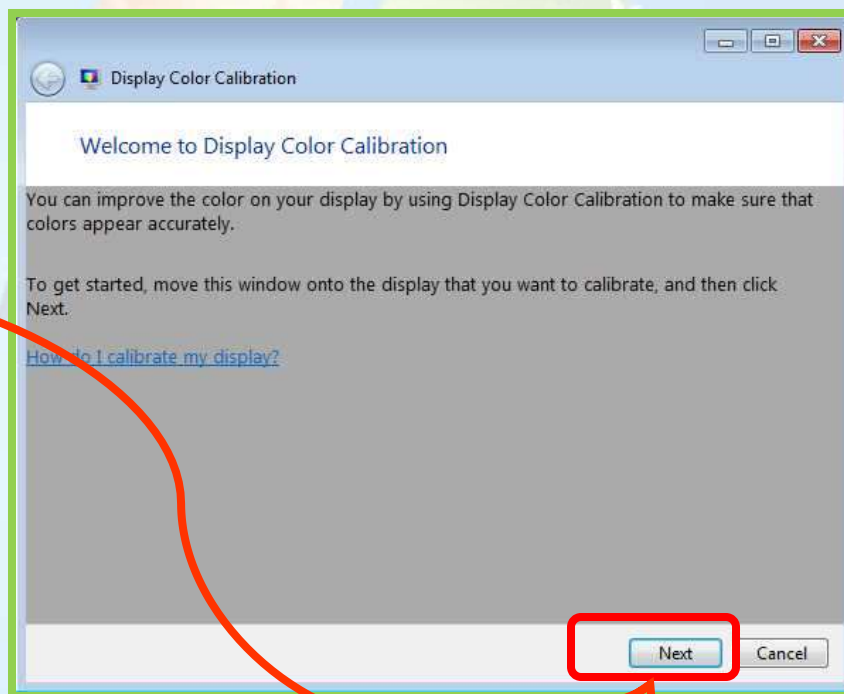
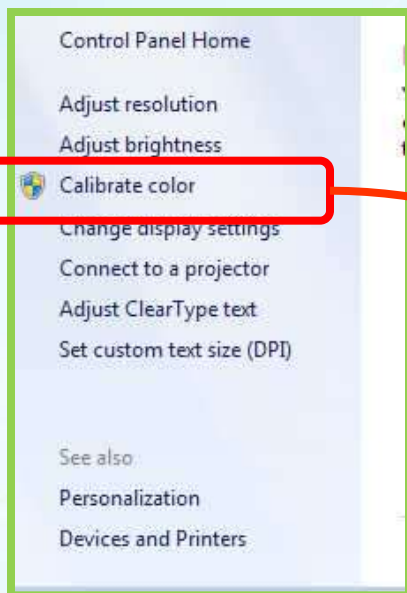


تبويب الاعدادات Settings

شريط التحكم بدقة عرض الشاشة

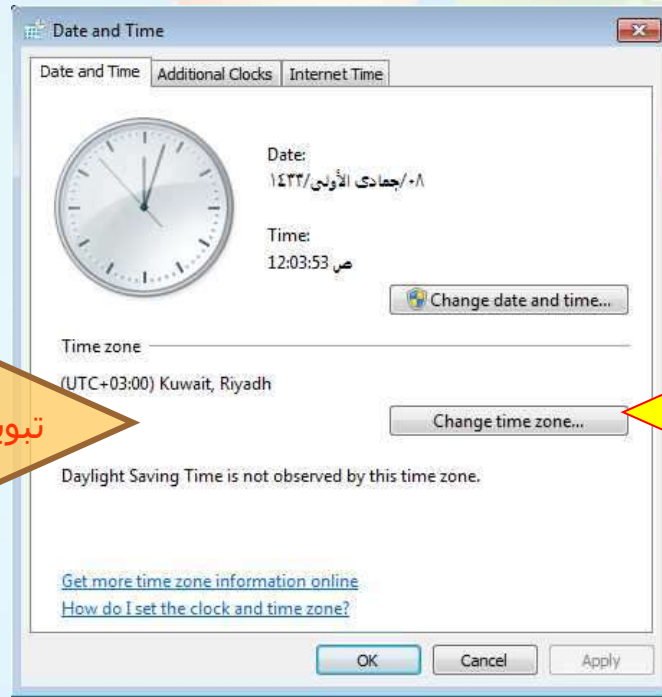
# ضبط اللون الشاشة

يمكن التحكم في مستويات اللون الشاشة ، بحيث تعرض ١٦ لونا أو ٢٥٦ لونا او اكثر ، وكلما ارتفع مستوى الألوان كلما زادت جودة المخرجات . اتبع الخطوات التالية وذلك من لوحة التحكم اختر ايقونة العرض **Display** وعندها ستظهر النافذة التالية :



# تعديل الوقت والتاريخ

لتعديل الوقت والتاريخ من لوحة التحكم **Control Panel** اختر أيقونة الوقت والتاريخ **Date / Time** وعندها ستظهر النافذة التالية :



من خلال هذه القائمة يمكن تغيير المنطقة الزمنية التي تعيش فيها .

تبويب المنطقة الزمنية **Time Zone**

# تابع : تعديل الوقت والتاريخ

تبويب **التاريخ والوقت** **Date & Time** المبين في الصورة التالية يسمح للمستخدم تعديل التاريخ واليوم والسنة او الوقت من خلال نقر الزر فوق الساعة والدقيقة والثانية ثم التعديل من خلال الاسهم الموجودة في الجوار .

