

إنشاء وتعديل تقرير

في هذا المثال، سوف تستطيع بإذن الله من إنشاء وتعديل تقرير بسيط مستخدماً الأداة المصممة للتقرير (Report Designer Component). وهي التي تقودك من خلال الخطوات الأساسية في الإتصال بقاعدة البيانات المصدر ومن ثم إنشاء التقرير.

أولاً : إضافة الأداة المصممة للتقرير (Report Designer Component) إلى مشروعك

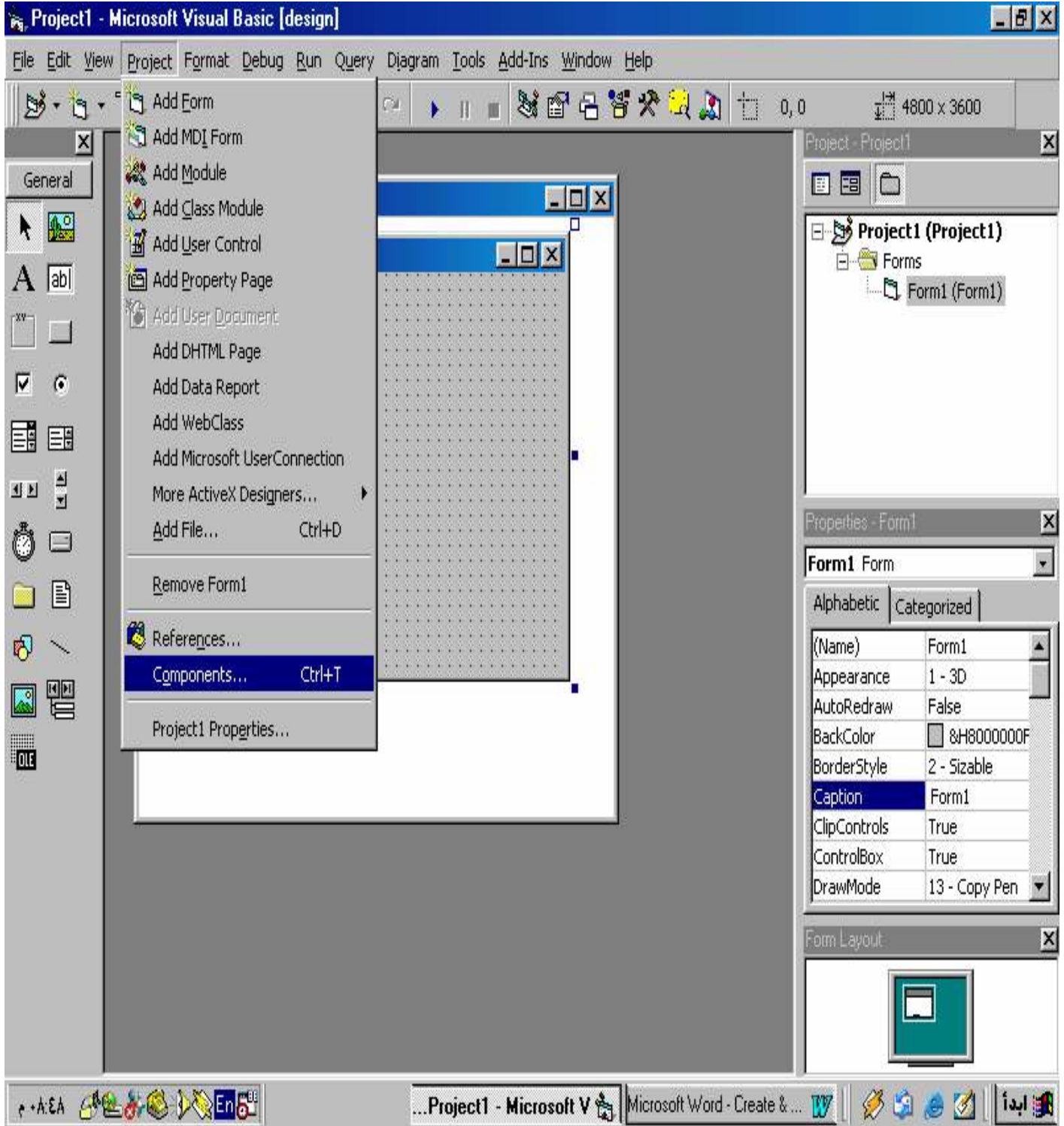
(1) أفتح برنامج (Vigual Basic 6.0) ثم قم بإنشاء مشروعاً جديداً كما موضح في (الصورة رقم 1).

تم تحميل هذا الكتاب من موقع كتب
www.kutub.info
للمزيد من الكتب في جميع مجالات التقنية ، تفضلوا بزيارتنا



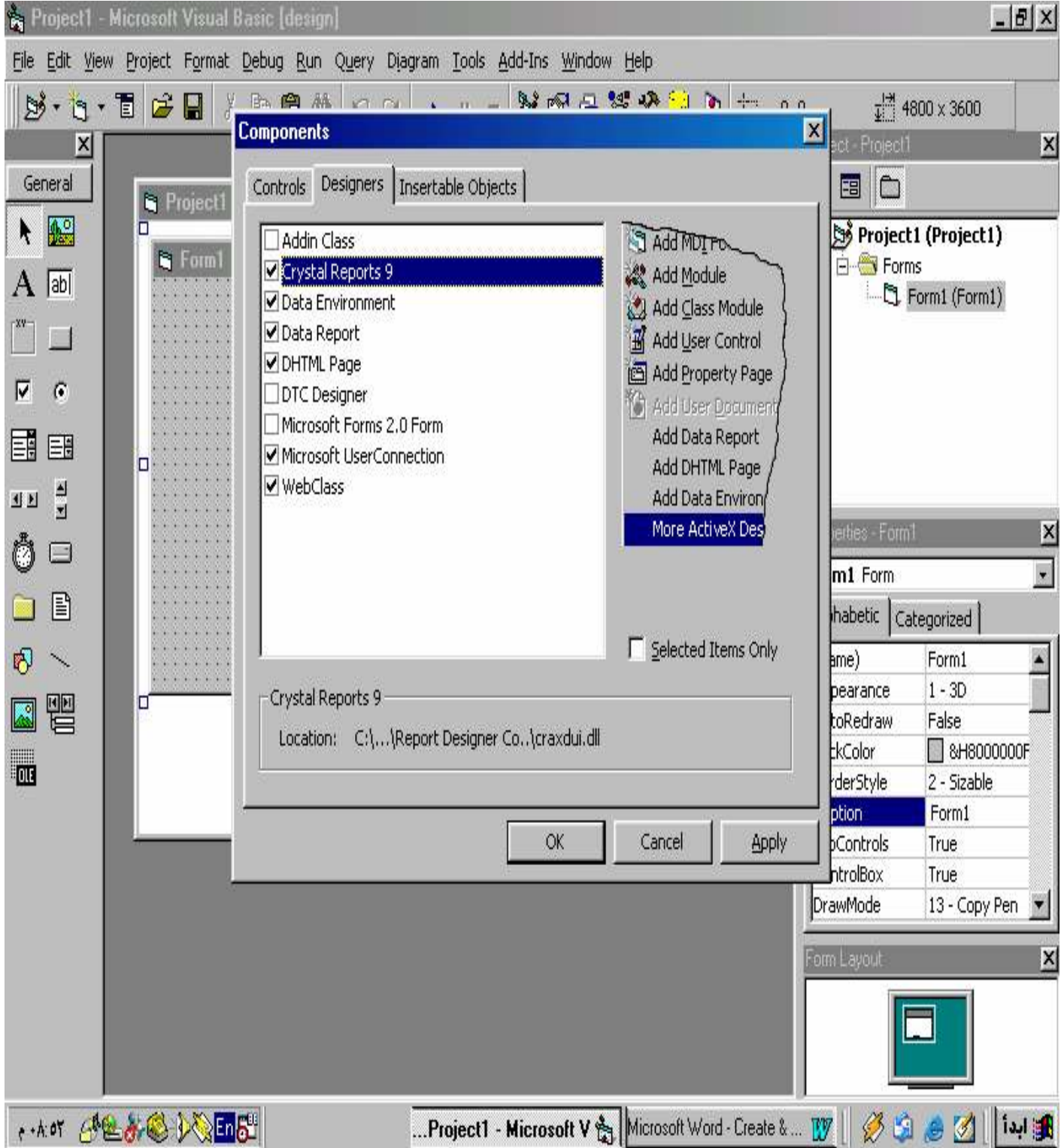
(الصورة رقم 1)

(2) من قائمة (Project) اختار (Components) كما هو موضح في (الصورة رقم 2)



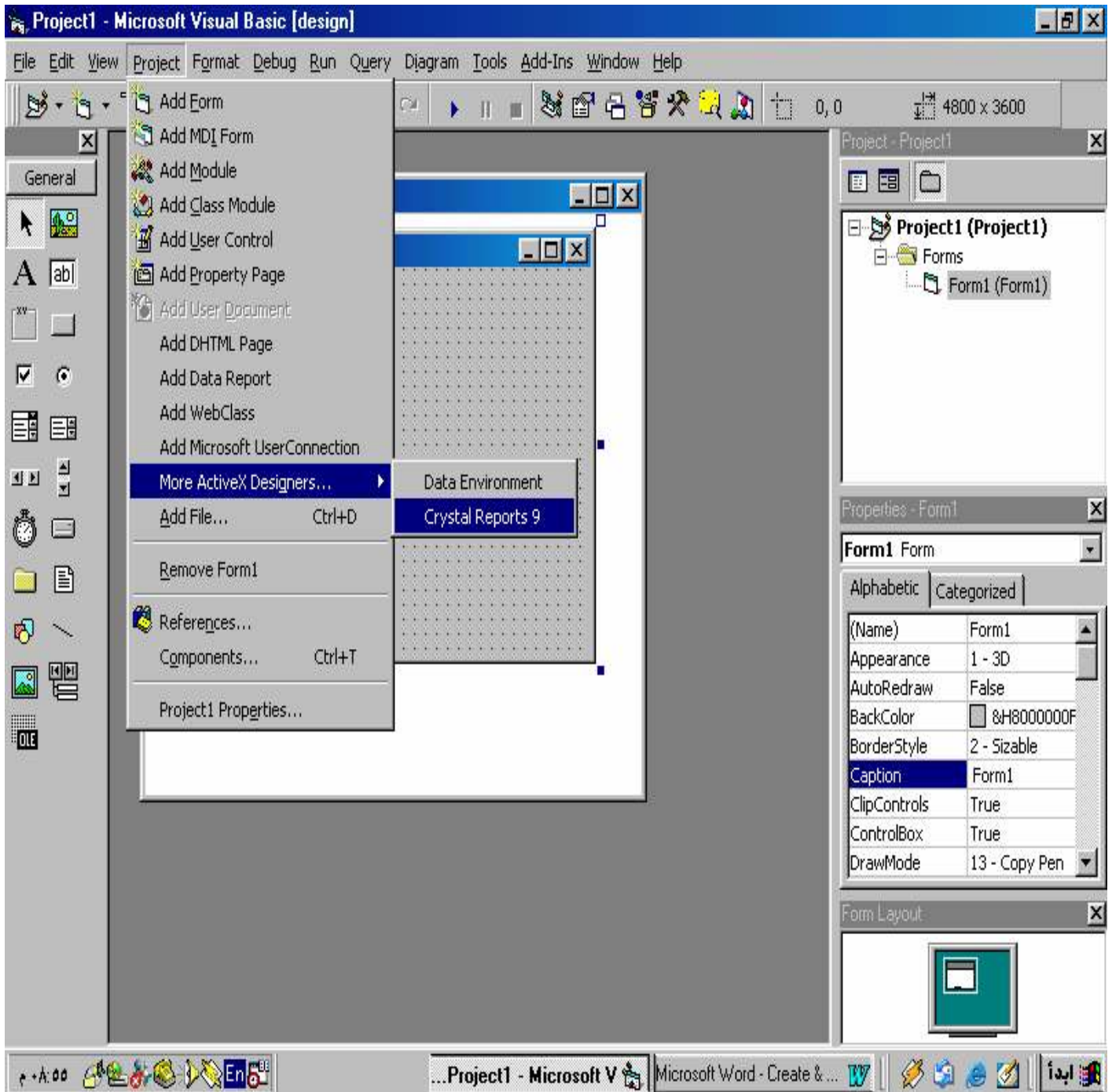
(الصورة رقم 2)

- (3) انقر بالفأرة على صفحة التبويب (Designers) ثم اختار (Crystal Reports 9) .
انقر (Apply) ثم (Close) كما هو موضح في (الصورة رقم 3) .



(الصورة رقم 3)

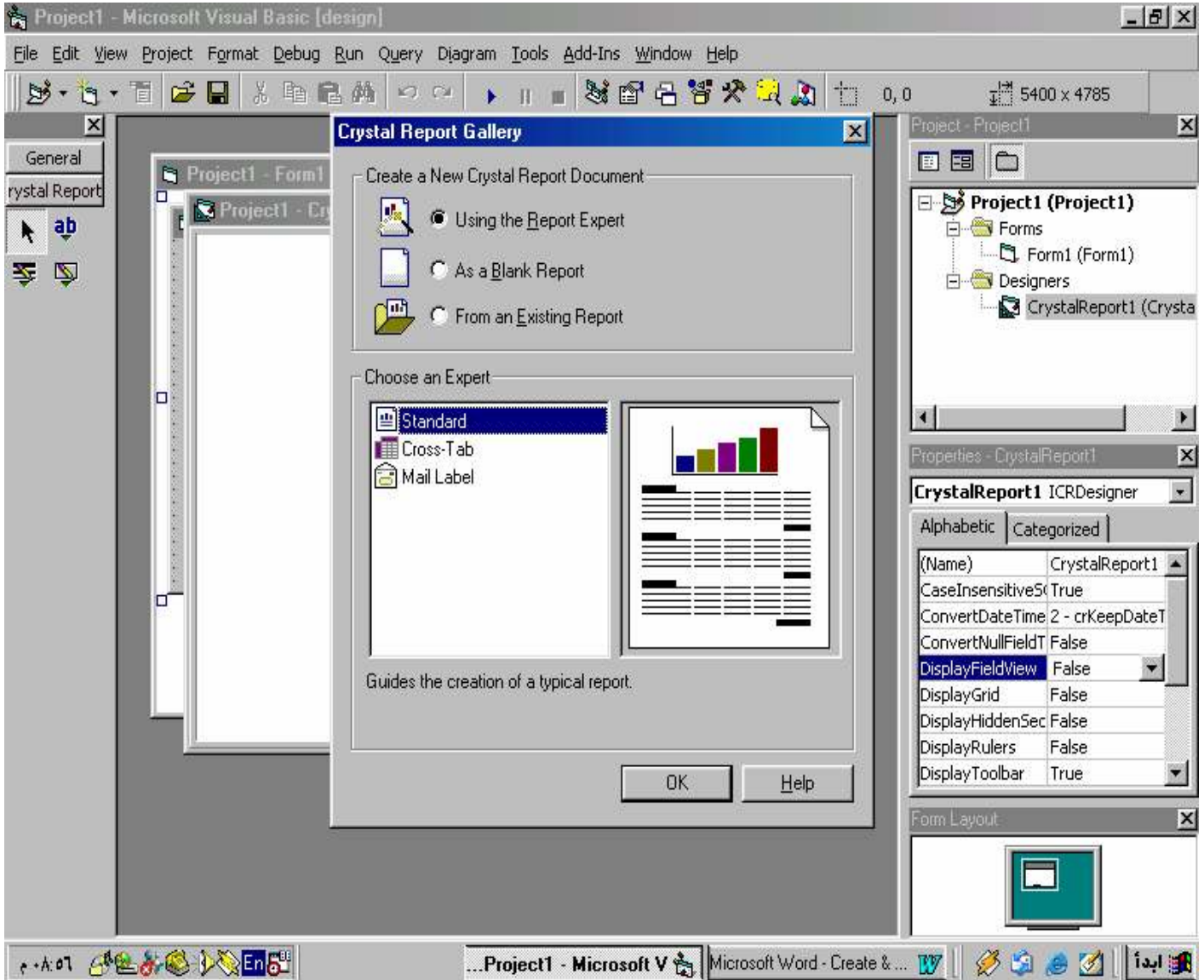
(4) من قائمة (Project) أشر إلى (More ActiveX Designers)، ثم انقر على (Crystal Reports 9) كما هو موضح في (الصورة رقم 4).



الصورة رقم 4

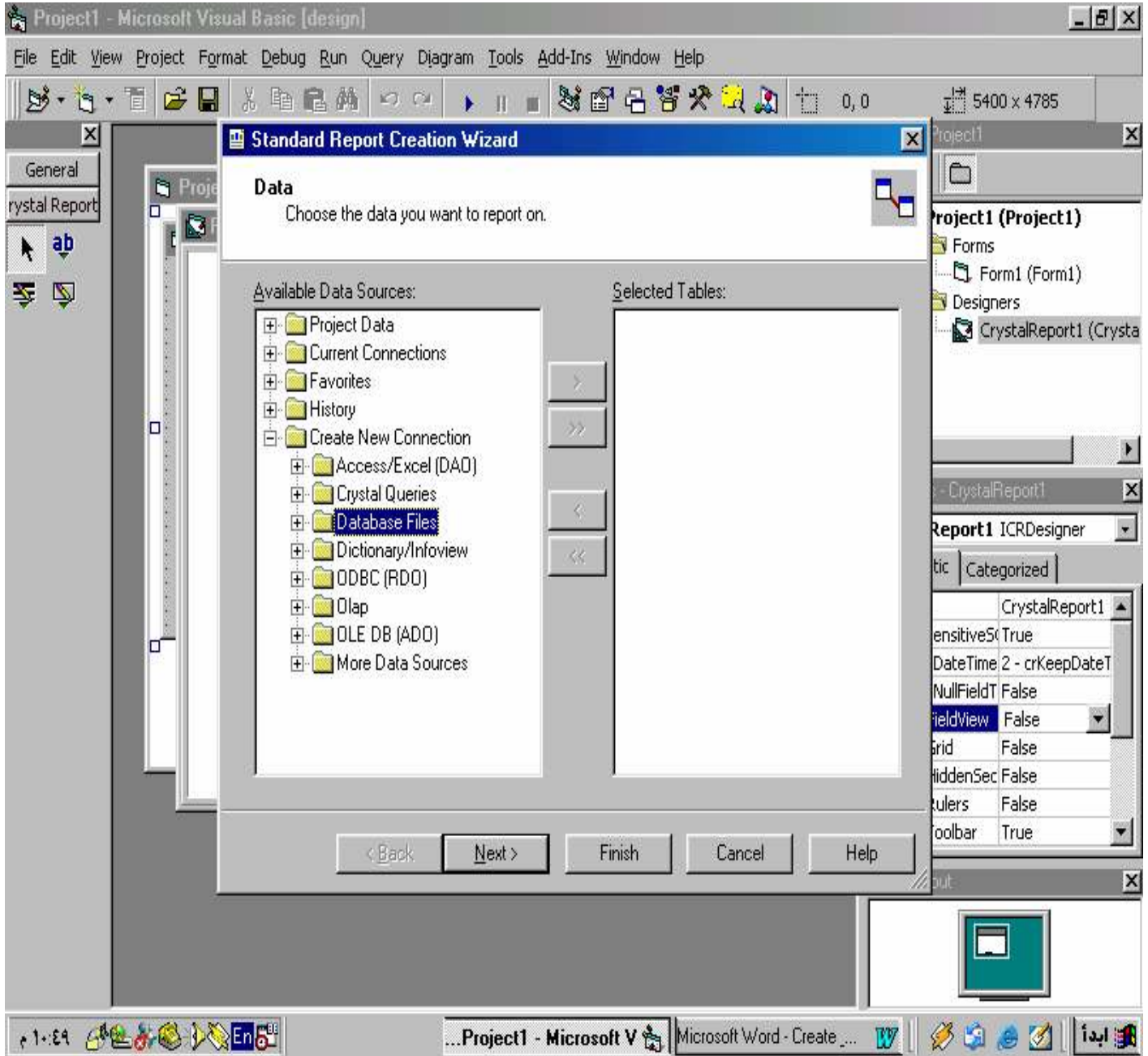
ثانياً : اختيار قاعدة البيانات المصدر :-

- (1) اختيار (Using the Report Expert) ومن ثم اختيار (Standard) . أنقر (OK) كما هو موضح في (الصورة رقم 5) .



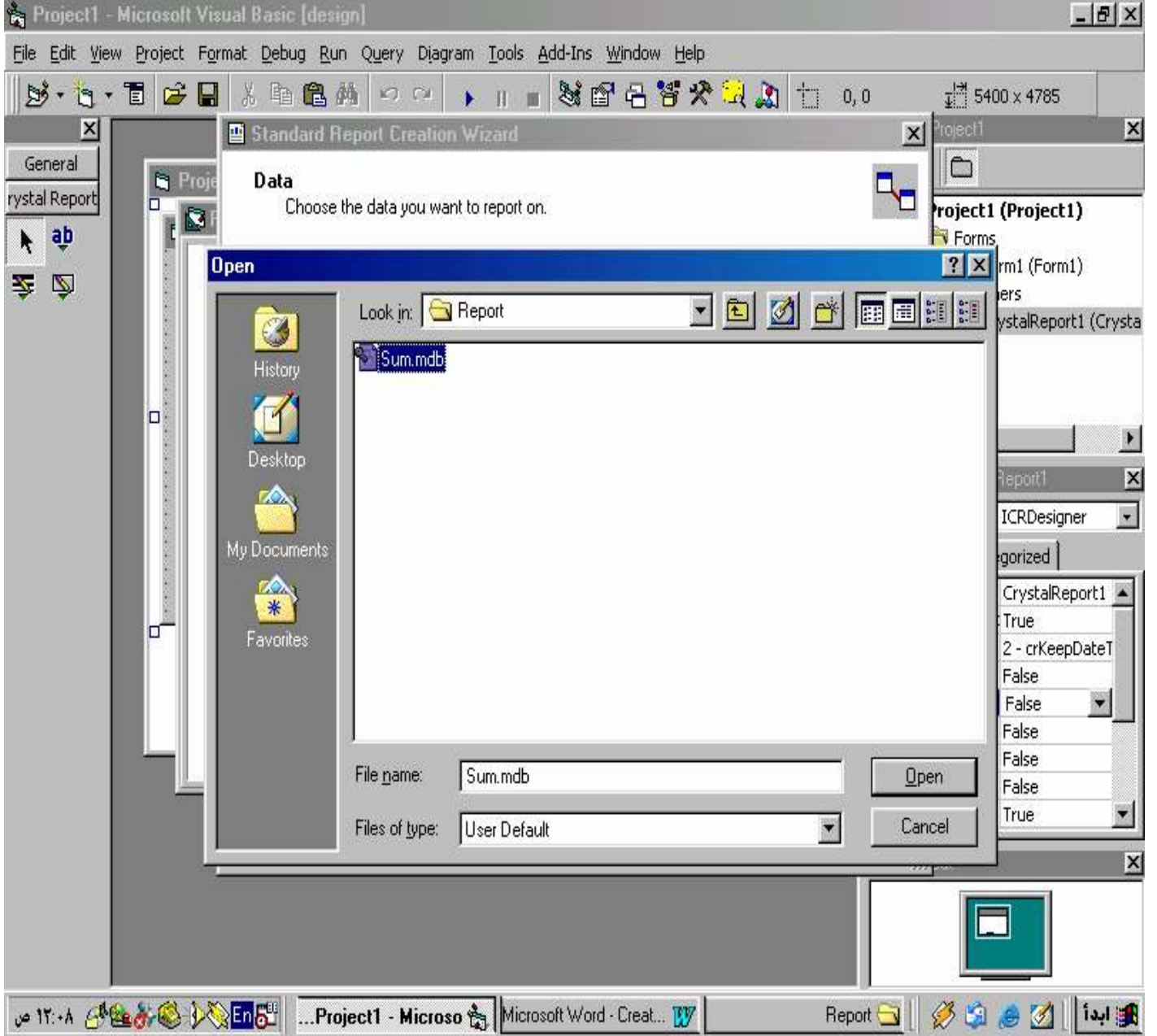
(الصورة رقم 5)

(2) أنقر على (Create New Connection) ومن ثم على (Database Files) كما هو موضح في (الصورة رقم 6) .



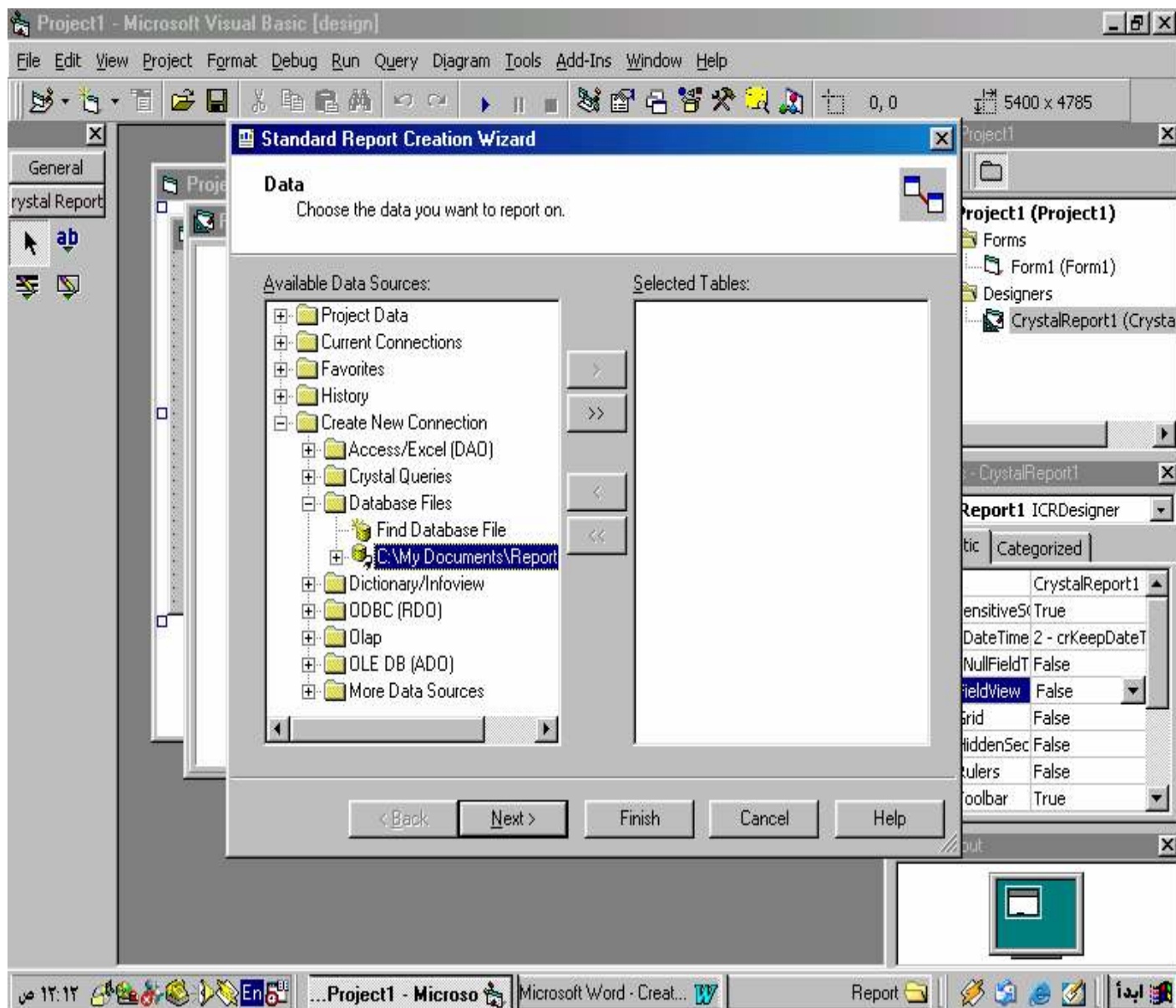
(الصورة رقم 6)

(3) قم باختيار قاعدة بياناتك المصدر من صندوق الحوار (Open) ومن ثم انقر على زر (Open) كما هو موضح في (الصورة رقم 7) .



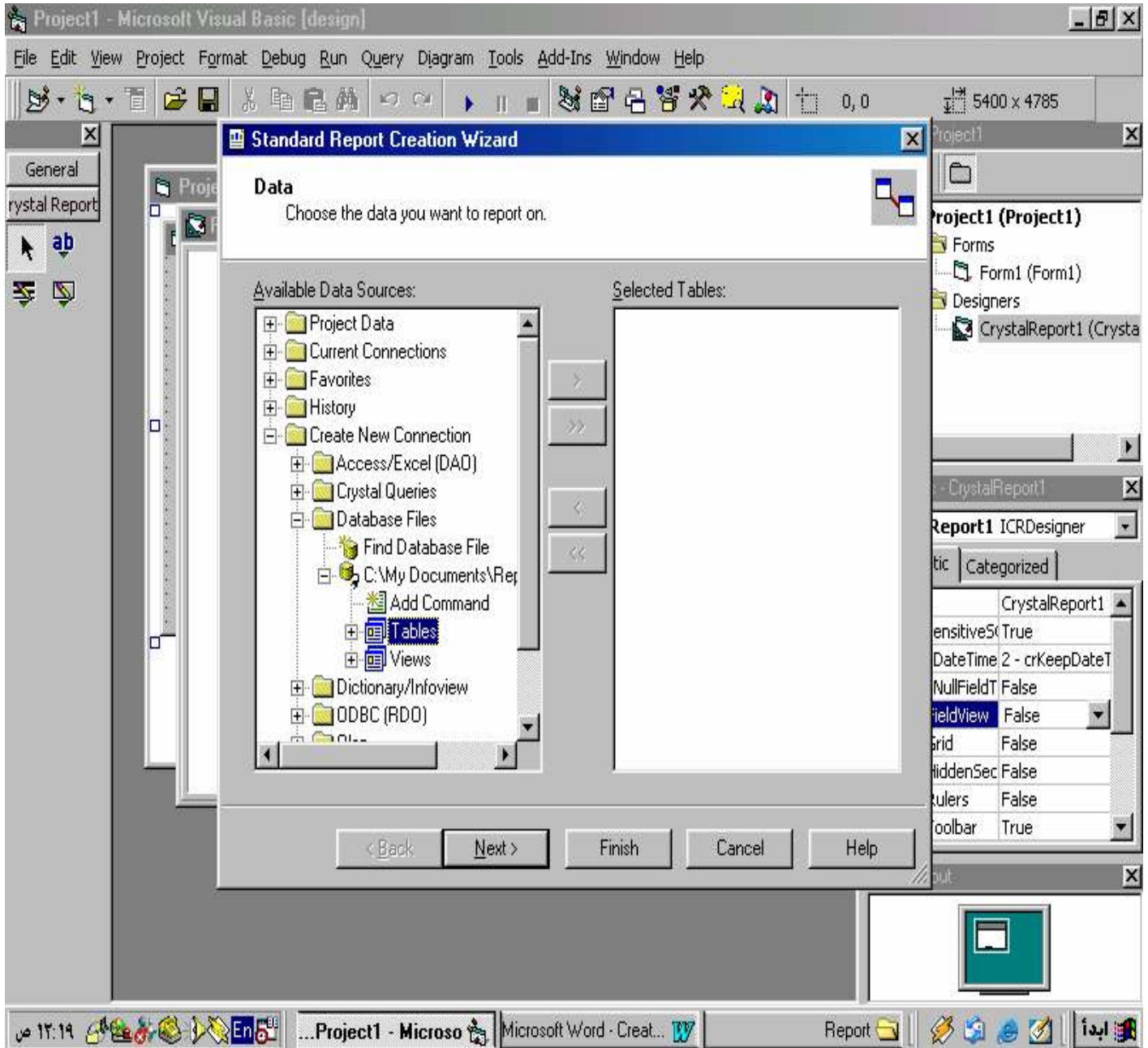
(الصورة رقم 7)

(4) أنقر على قاعدة البيانات المصدر تمهيدا لاختيار العناصر كما هو موضح في (الصورة رقم 8) .



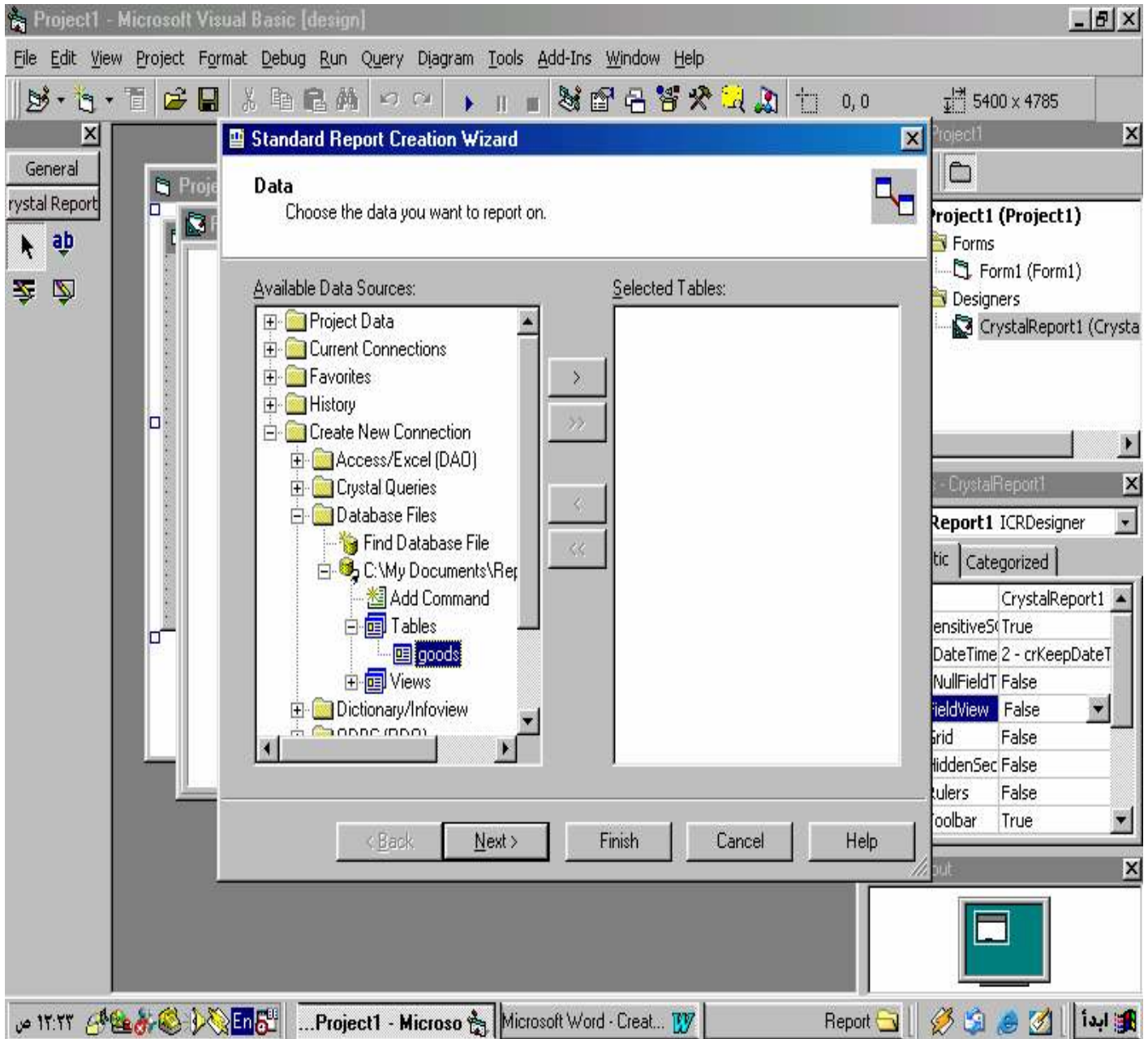
(الصورة رقم 8)

(5) قم بتحديد الجداول (Tables) أو الاستعلامات (Views) التي تريد أن يكون إحداهما مصدراً لتقريرك كما هو موضح في (الصورة رقم 9) .



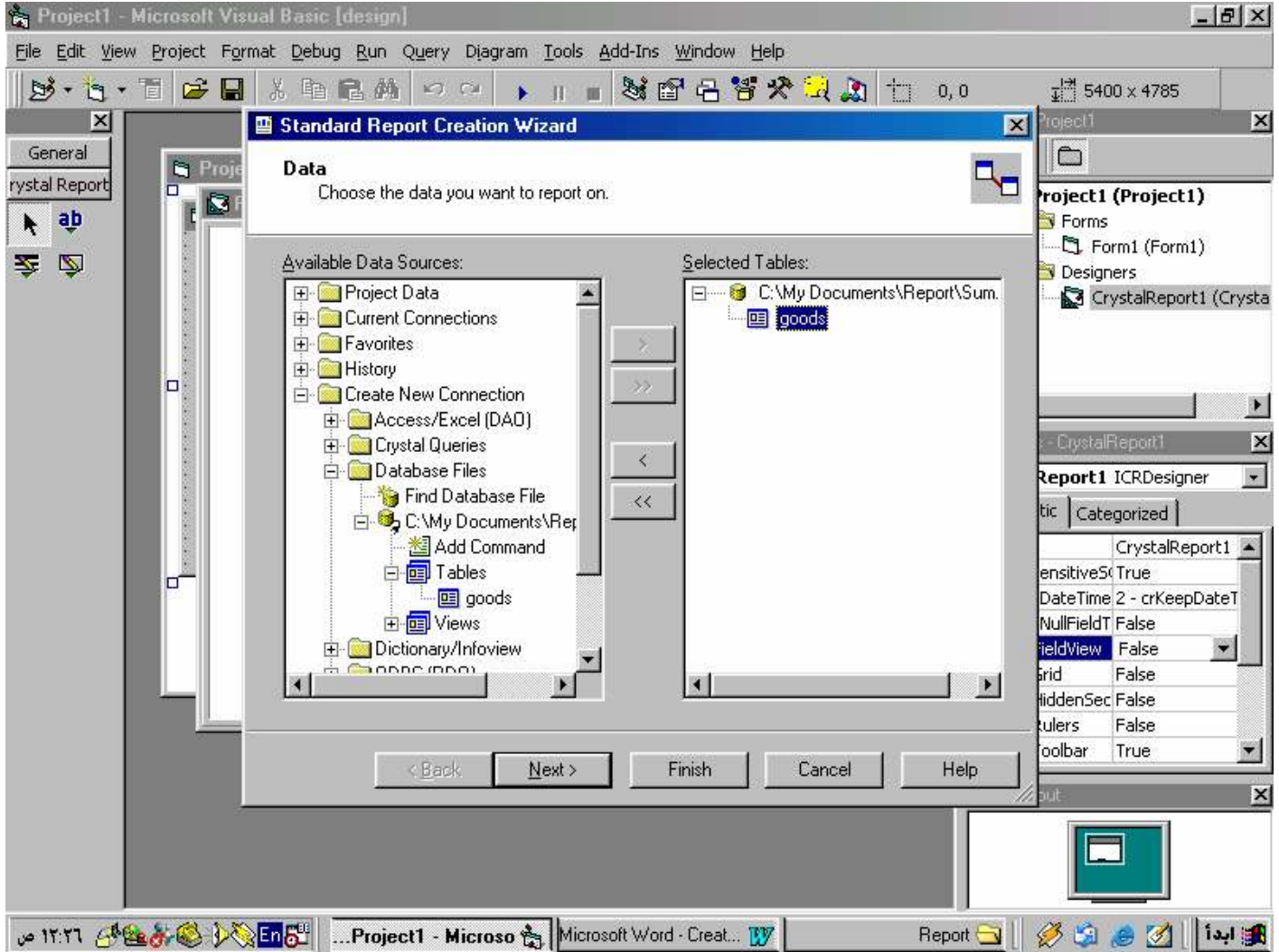
(الصورة رقم 9)

(6) قم بالنقر على (Tables) أو (Views) الذي حددته في الخطوة السابقة لتوسعته كما هو موضح في (الصورة رقم 10).



(الصورة رقم 10)

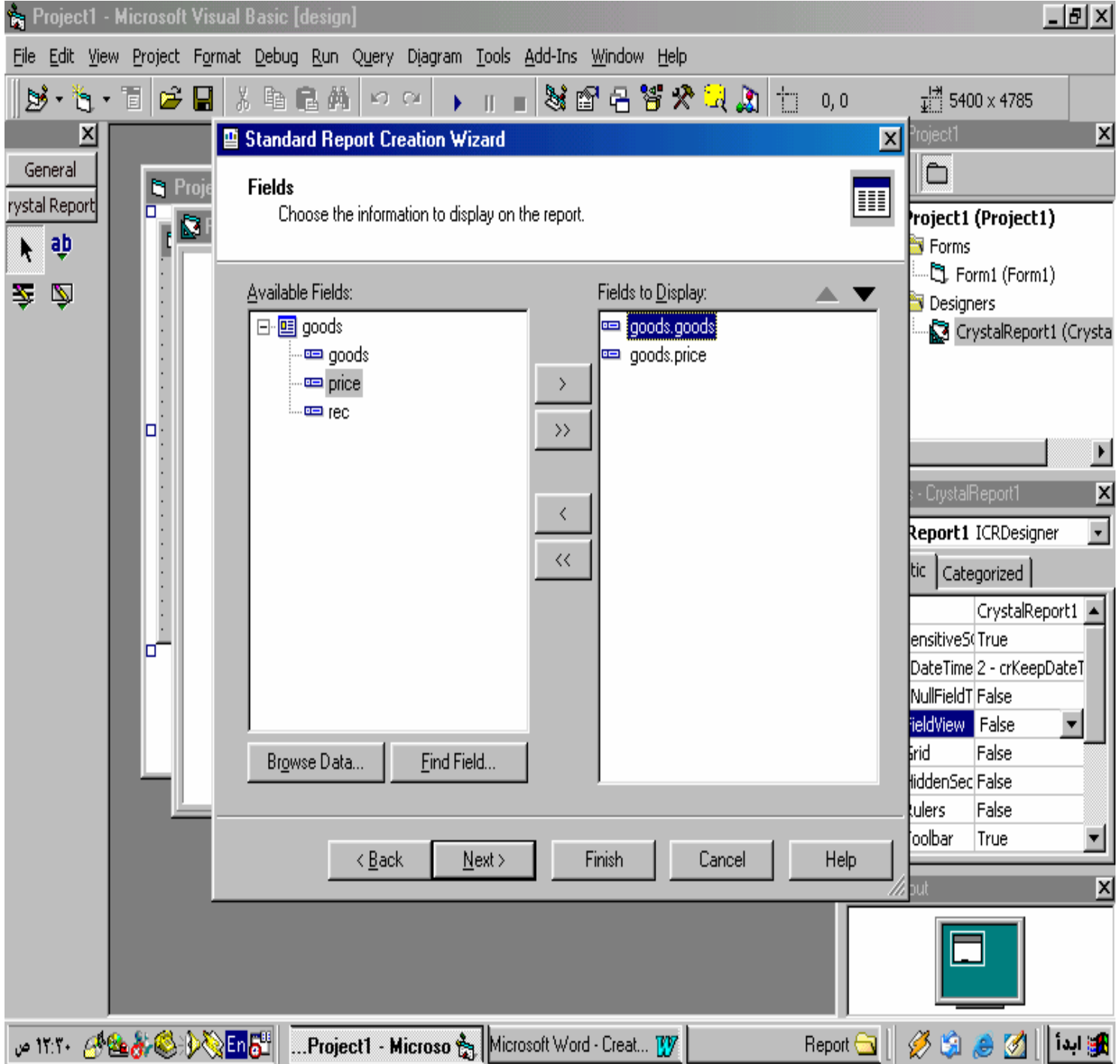
(7) قم بالنقر مرتين على الجدول أو الاستعلام الذي حددته في الخطوة السابقة لإضافته إلى صندوق (Selected Tables) كما هو موضح في (الصورة رقم 11).



(الصورة رقم 11)

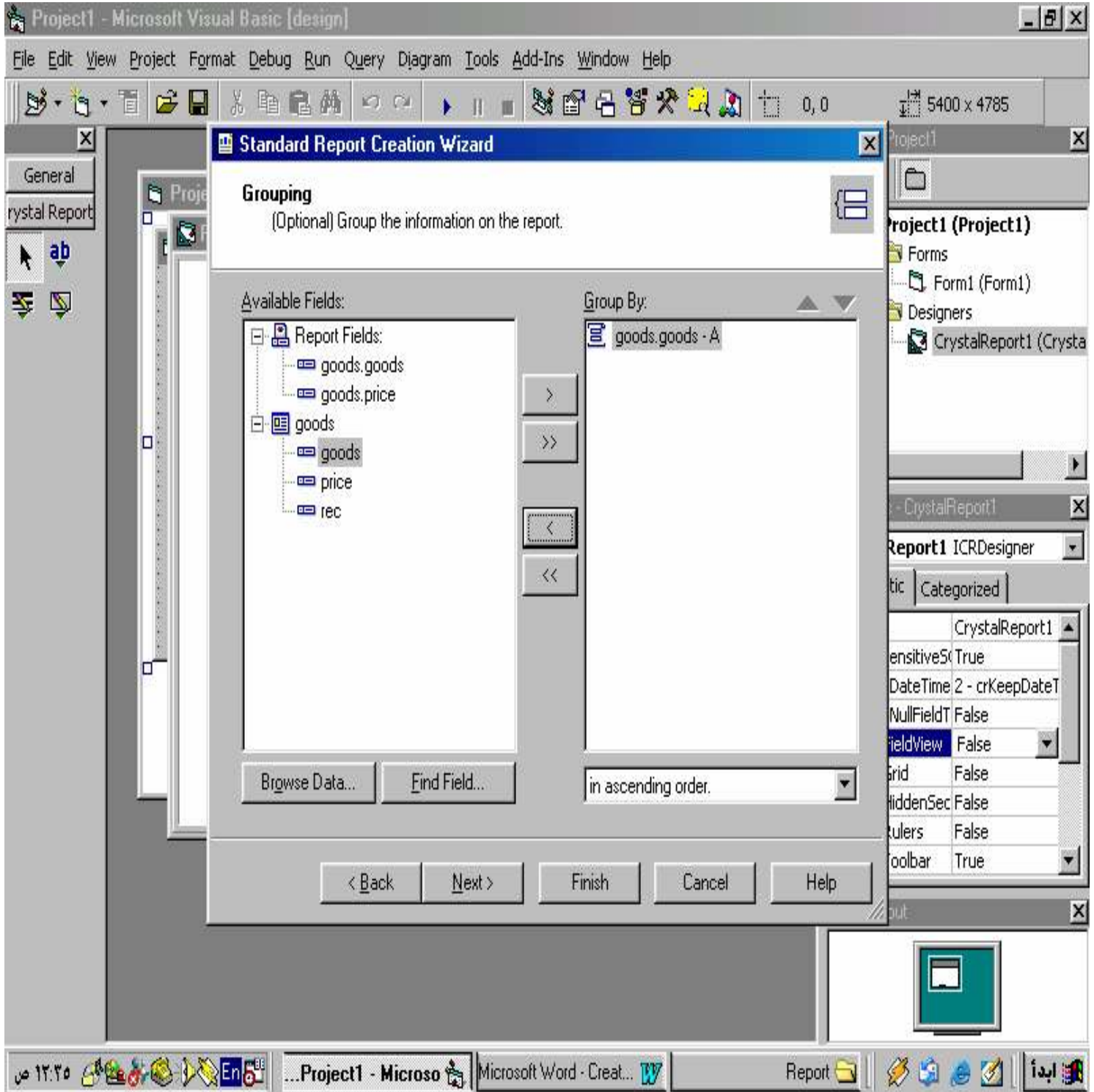
ثالثاً : إنشاء التقرير :-

(1) انقر على (Next) للانتقال إلى صفحة الحقول (Fields) وقم باختيار ما تشاء من الحقول لإضافتها إلى صندوق (Fields to Display) كما هو موضح في (الصورة رقم 12) .



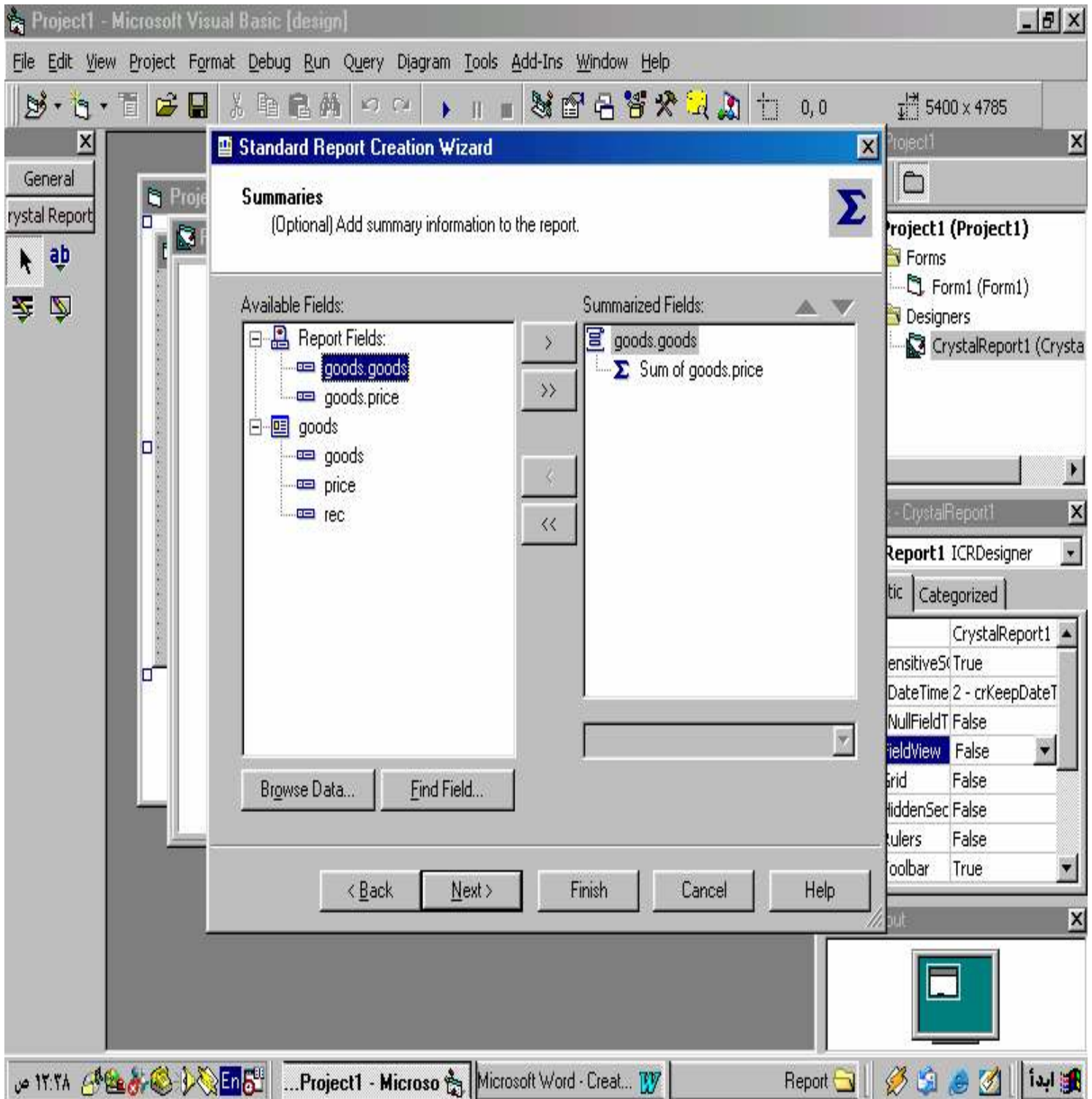
(الصورة رقم 12)

(2) هذه الخطوة اختيارية وهي إضافة حقل أو أكثر إلى صندوق (Group By) كما هو موضح في (الصورة رقم 13)



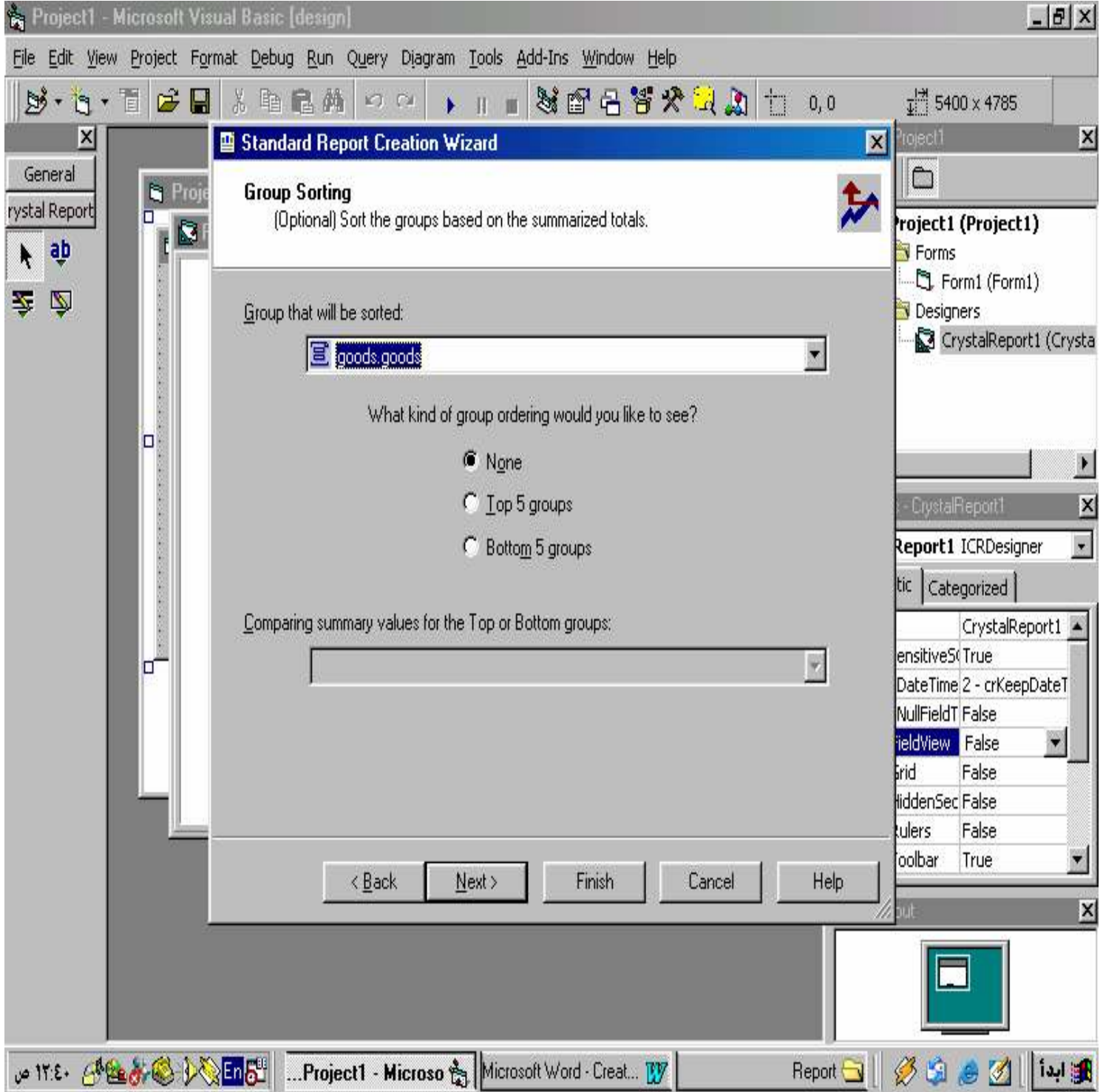
(الصورة رقم 13)

(3) وهذه الخطوة أيضاً اختيارية أنقر على (Next) للانتقال إلى صفحة (Summaries) كما هو موضح في (الصورة رقم 14) .



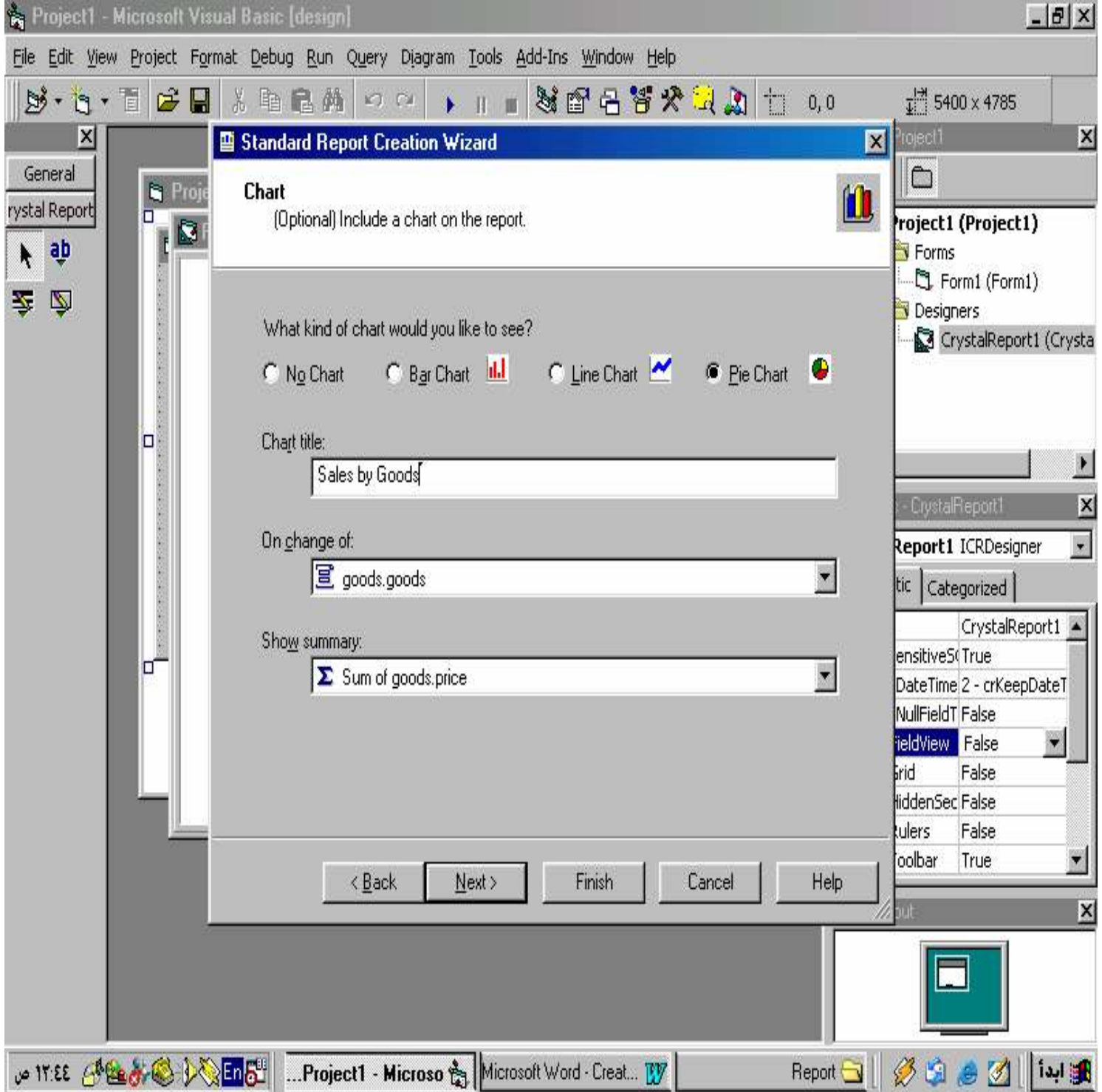
(الصورة رقم 14)

(4) وهذه الخطوة أيضاً اختيارية انقر على (Next) للانتقال إلى صفحة (Group Sorting) كما هو موضح في (الصورة رقم 15) وهي مبنية على الخطوة السابقة.



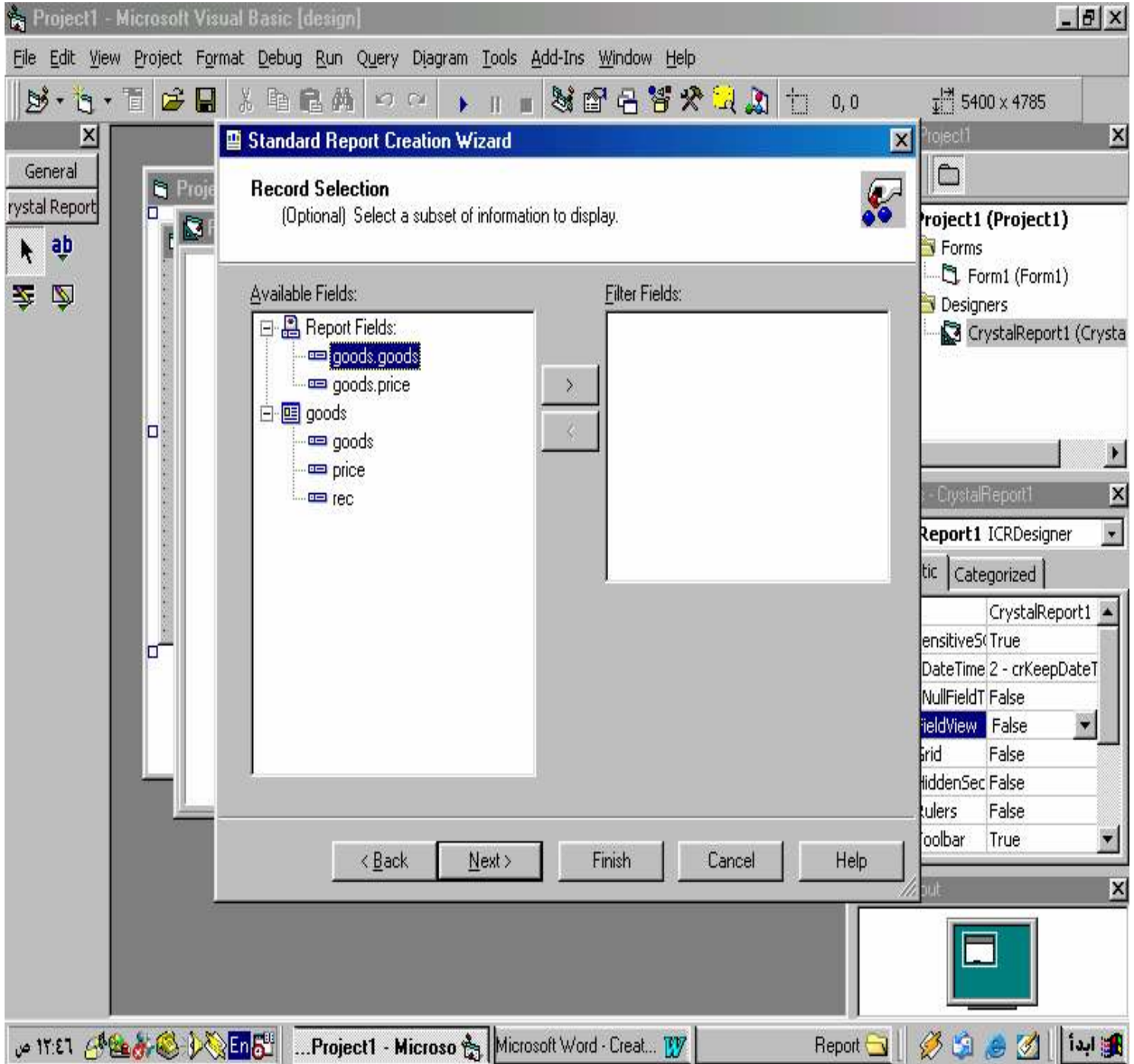
(الصورة رقم 15)

(5) وهذه الخطوة أيضاً اختيارية أنقر على (Next) للانتقال إلى صفحة الرسم البياني (Chart) ومن ثم اختار (Pie) كما هو موضح في (الصورة رقم 16).



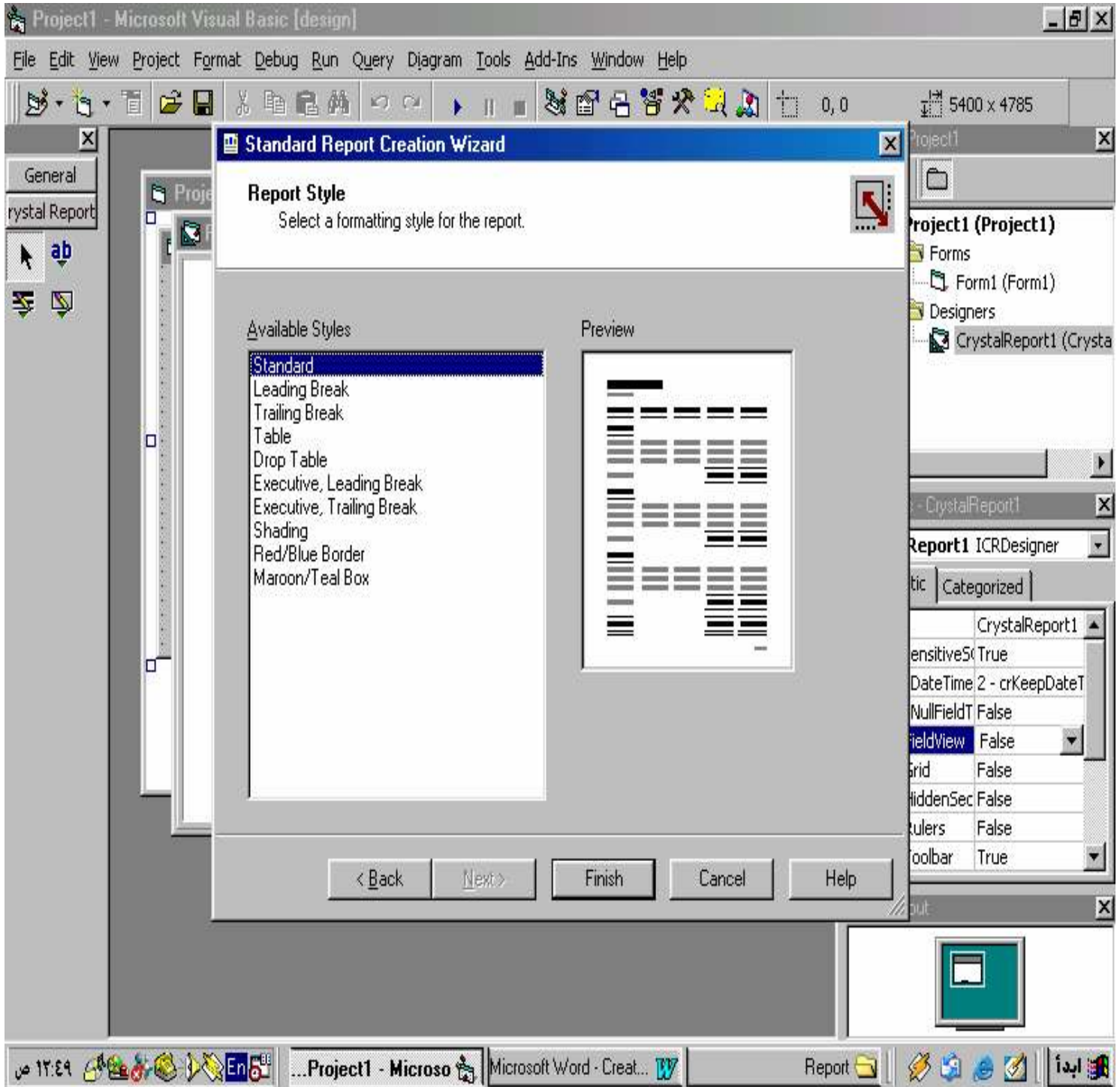
(الصورة رقم 16)

(6) انقر على (Next) للانتقال إلى صفحة اختيار سجل (Record Selection) كما هو موضح في (الصورة رقم 17) ومنها يتم اختيار الحقول المراد ظهورها في التقرير .



(الصورة رقم 17)

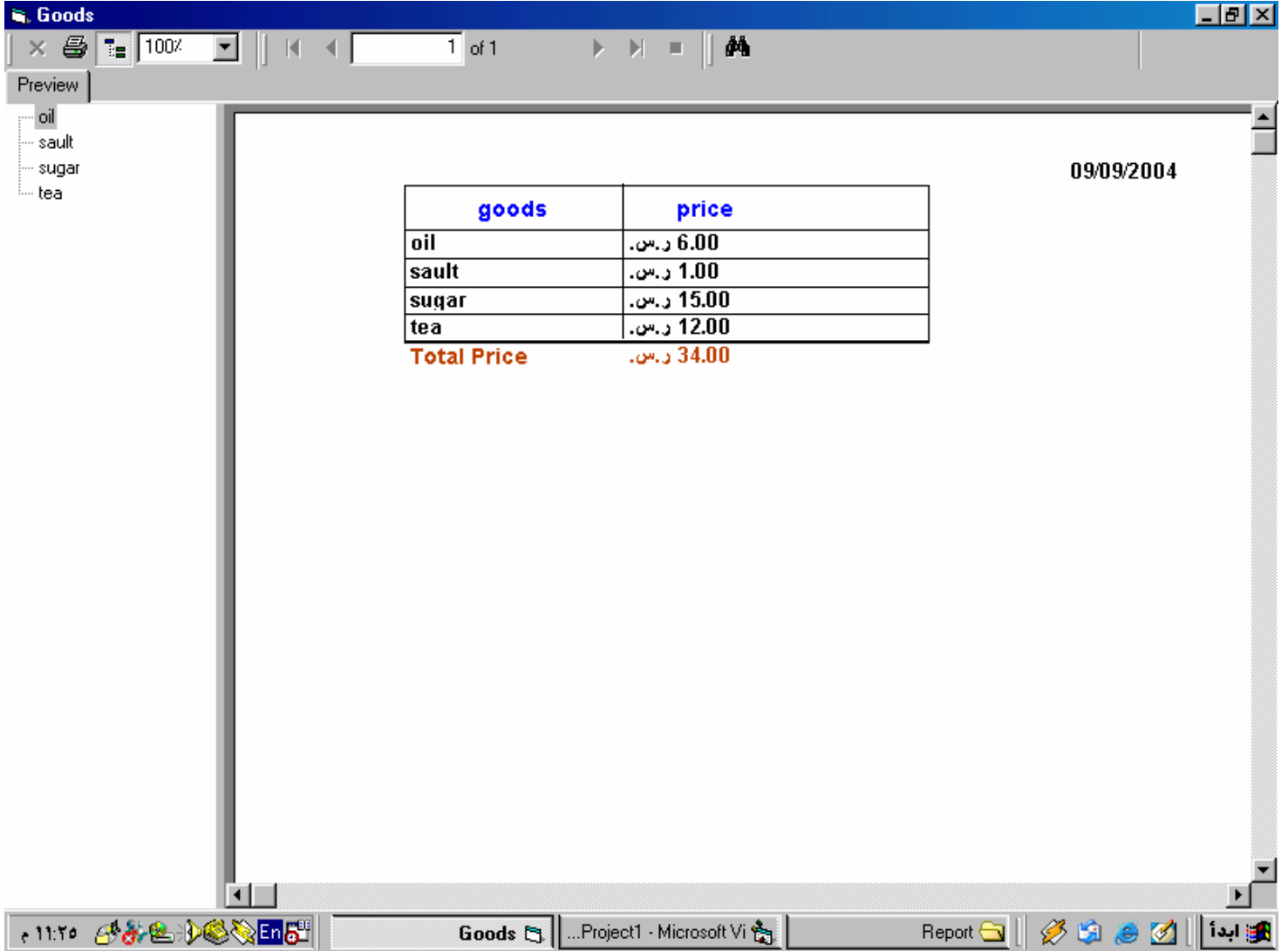
(7) أنقر على (Next) للانتقال إلى صفحة قوالب التقرير (Report Style) ومن ثم اختيار القالب المناسب حتى تعطي الطابع الاحترافي للتقرير الهدف ثم أنقر على (Finish) .



(الصورة رقم 18)

رابعاً : معاينة التقرير وتعديله إذا لزم الأمر

أنقر زر (Start) في شريط أدوات فيجوال بيسيك أو اضغط (F5) لتشغيل مشروعك . بعد ثواني قليلة سوف تشاهد تقريرك الذي صمّمته مستعرضاً أمامك كما موضح في (الصورة رقم 19) .



09/09/2004

goods	price
oil	6.00 ر.س.
sault	1.00 ر.س.
sugar	15.00 ر.س.
tea	12.00 ر.س.
Total Price	34.00 ر.س.

الصورة رقم 19

هذا الدرس يوضح الخطوات الأساسية في كيفية إنشاء تقرير الكريستال .