

طرق و خصائص لتحسين أداء windows 7



شرح ميسر باللغة العربية مرفق بالصور

المحتوى

المقدمة

- الخاصية رقم 01: ازاله نقاط الاستعادة القديمة
- الخاصية رقم 02: تسريع بداية تشغيل النظام باختيار البرامج تلقائية البدء
- الخاصية رقم 03: احذف فلاشات الكوكيز
- الخاصية رقم 04: تنظيف ملفات التحديث المخفية
- الخاصية رقم 05: افراغ مخزن المستكشف (الاكسيلورر)
- الخاصية رقم 06: تسريع النظام بتعطيل التأثيرات المرئية
- الخاصية رقم 07: وازن الشاشة على طريقة المحترفين
- الخاصية رقم 08: تعطيل الميزات الغير مستعملة
- الخاصية رقم 09 : تسريع معاينة سطح المكتب
- الخاصية رقم 10: إضافة خيار "ادارة الاجهزة" الى ايقونة الكمبيوتر
- الخاصية رقم 11: الغاء حفظ " 8 حروف "
- الخاصية رقم 12: تحسين البروتكول TCP
- الخاصية رقم 13: تسريع بداية التشغيل بنحطي الغاء التجزئة
- الخاصية رقم 14: رفع حجم الذاكرة المؤقتة
- الخاصية رقم 15: تحسين مستكشف الويندوز (Explorer)
- الخاصية رقم 16: تنظيف ذاكرة المكتبات الديناميكية DLL
- الخاصية رقم 17: تعطيل محدودية نطاق الاتصال
- الخاصية رقم 18: اظهار / اخفاء رموز سطح المكتب
- الخاصية رقم 19: تسريع اغلاق ويندوز
- الخاصية رقم 20: تسريع اظهار القوائم المنبثقة من النقر بالماوس تحت الوين 7
- الخاصية رقم 21: تناسب النظام مع المعدات الخاصة بجهازك
- الخاصية رقم 22: رفع الكفاءة للحاسبات المحمولة
- الخاصية رقم 23: تصحيح البلوتوث
- الخاصية رقم 24: استعمل الخاصية Ready boost لزيادة الذاكرة RAM في جهازك
- الخاصية رقم 25: حسّن أداء القرص الصلب
- الخاصية رقم 26: اختيار خيارات الفهرسة
- الخاصية رقم 27: تنظيف ملفات الحزمة SP1
- الخاصية رقم 28: تسريع الفأرة
- الخاصية رقم 29: ادراج نسخ الى و نقل الى في القائمة المنبثقة
- الخاصية رقم 30: تخصيص قائمة "إرسال الى "
- الخاصية رقم 31: تغيير اعدادات تحكم المستخدم
- الخاصية رقم 32: تعطيل "عميل" مايكروسوفت

الخاصية رقم 33: شغل نسخة جديدة من البرنامج بسهولة

الخاصية رقم 34: توسيع قائمة ارسال الى

الخاصية رقم 35: اختصار للعناصر المثبتة

الخاصية رقم 36: كتابة معادلة رياضية

الخاصية رقم 37: قم بنقل شريط المهام

الخاصية رقم 38: تغيير وجهة المستكشف

الخاصية رقم 39: أهم الاوامر في الويندوز 7

الخاتمة:

المقدمة

بسم الله الرحمن الرحيم

والصلاة والسلام على سيد المرسلين

الحمد لله الذي علمنا وفضلنا على كثير من خلقه تفضيلا كثيرا

يعيش الانسان في هذه الدنيا تائها هائما يبحث عن نفسه ومكانه، لكنه في الغالب لا يصل الى ما يربو اليه، ربما لأن اهدافه تزداد قبل ان يحقق اوائلها

و بينما هو في هذا "الشيط" و التعب يتذكر لهنيهة من الزمن ان هذه الدنيا هي لا شئ!!

و يتذكر أولئك الذين لم يعد لهم أمان في الحياة الا الانتحار من الملل الفظيع الذي ينخر معيشتهم "فاجرة الرفاهية"

عندما يتذكر هذا يغدو كالجمرة التي وضعتها في الماء، أنا لا أدري ان كنت تشاطرنى هذا الرأي ام لا لكن صدقني أن الدنيا هي "سراب يحسبه الظمئان ماءً".

المهم بالنسبة لنا حتى لا نطيل الكلام

لقد كتبت قبل هذا بعض الخدع لتحسين الويندوز اكس بي و لكني كنت قد تأخرت نوعا ما، إضافة الى أن بعض الاصدقاء لم يتحمسوا للعمل (قررت تجاهلهم هذه المرة)

و بالنظر لقلة المراجع العربية في هذا المجال.

أقدم لإخواني هذه " المحاولة العلمية " التي أتمنى أن تكون مفيدة لكن بني الأمة

حاولت اقتناصها من بعض المواقع و أجربها بنفسي ثم أنقي لكم ما بدا لي مفيدا

بكتير من التأنى حاربت لوضع قالب المنهجية والسهولة و الدقة في الشرح

أتمنى لك كل المتعة في فحصه.

شكرا.

أ. عبدالقادر بوقفة

ملاحظة مهمة:

قبل البداية و لتفادي أية مشاكل، يرجى انشاء صورة عن محرر الرجستري قبل البداية ، من خلال تشغيل محرر التسجيل بكتابة في قائمة ابدأ regedit ثم Enter

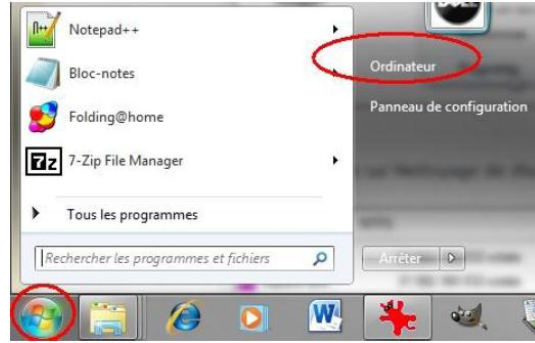
اضغط ملف/--/ تصدير --/...

الخاصية رقم 01: ازاله نقاط الاستعادة القديمة

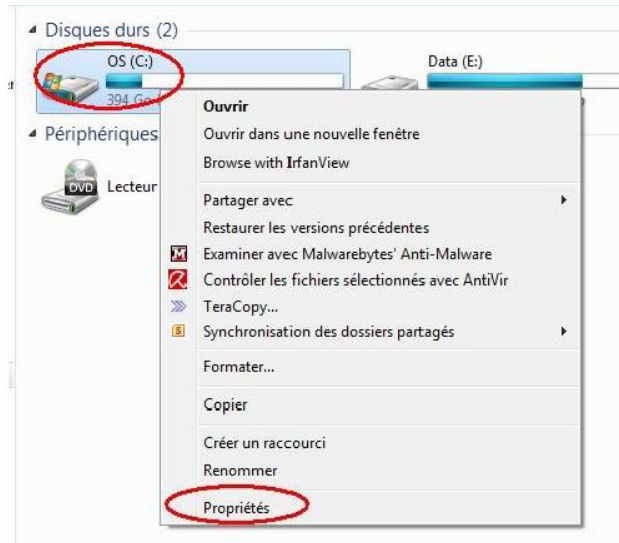
يوفر نظام التشغيل نقاط استعادة للنظام الى فترات سابقة، تتم برمجتها بواسطة المستخدم وتكون من تراكم هذه النقاط يؤدي الى تثاقل النظام، لهذا نحتاج الى تنظيف هذه النقاط بين الفينة والاخرى يدويا:

الطريقة:

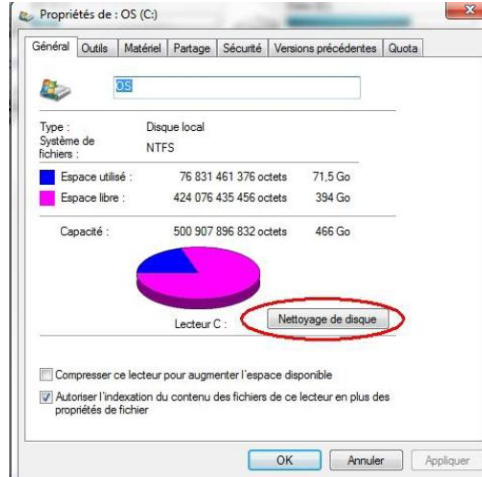
1. نقرة على قائمة ابدأ ثم الكمبيوتر:



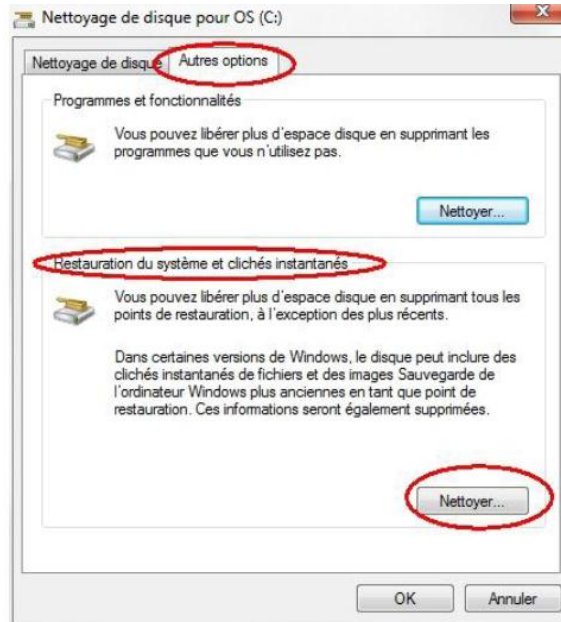
2. بالزر الايمن للفأرة اضغط على خصائص القرص : C



3. اضغط على زر " تنظيف القرص ":



4. في التويب "خيارات أخرى"، اختر "تنظيف"



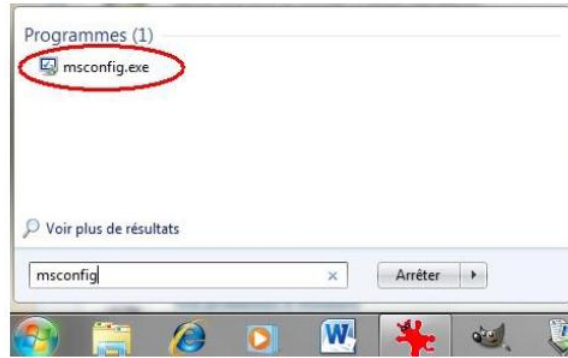
5. اضغط على الزر حذف



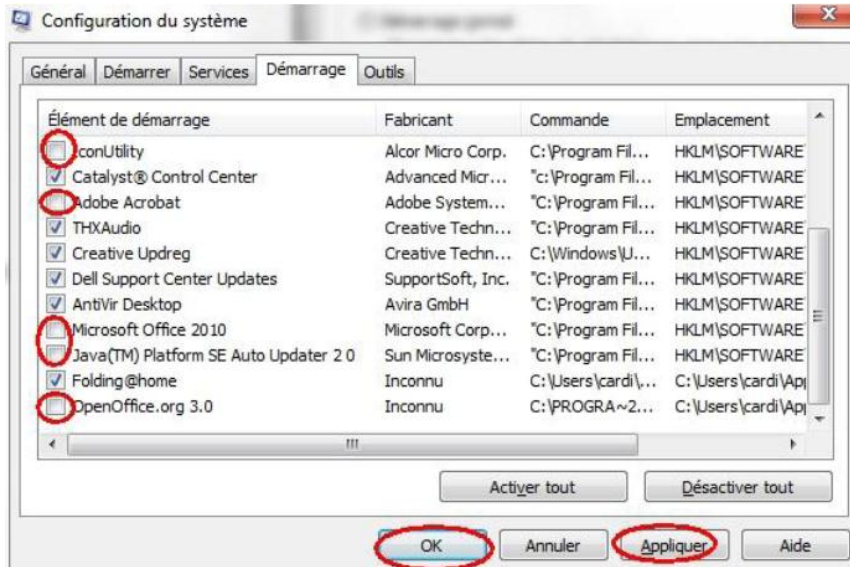
الخاصية رقم 02: تسريع بداية تشغيل النظام باختيار البرامج تلقائية البدء

الكثير من البرامج تستخدم ميزة تلقائية التشغيل لأسباب متعددة كالتحديث و ما شابه ذلك الا انها تسبب تعطلا واضحا في انطلاق نظام التشغيل، تمكنا الطريقة التالية من ذلك:

1. اكتب msconfig في مربع البحث أو في نافذة " تشغيل " الموجودة في البرامج الملحقة في قائمة ابدأ:



2. اضغط على التويب " بد التشغيل " ، وقم بتعطيل البرامج التي لا تحبذ بدأها مع ويندوز



يجدر الاشارة هنا الى عدم تعطيل البرنامج مثل مضاد الفيروس و الدرايفر وغيره أنا متأكد أنك تستطيع ان تميز لأنك ذكي بالتأكد

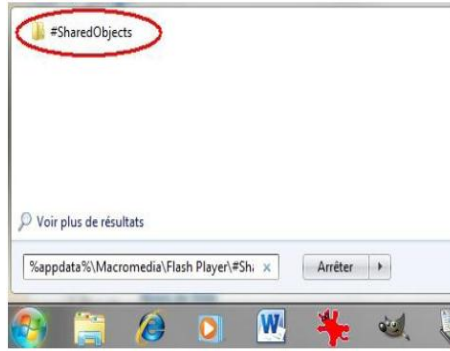
لا تخاف من تعطيل البرامج لأنك تستطيع ارجاعها بنفس الطريقة.

الخاصية رقم 03: احذف فلاشات الكوكيز

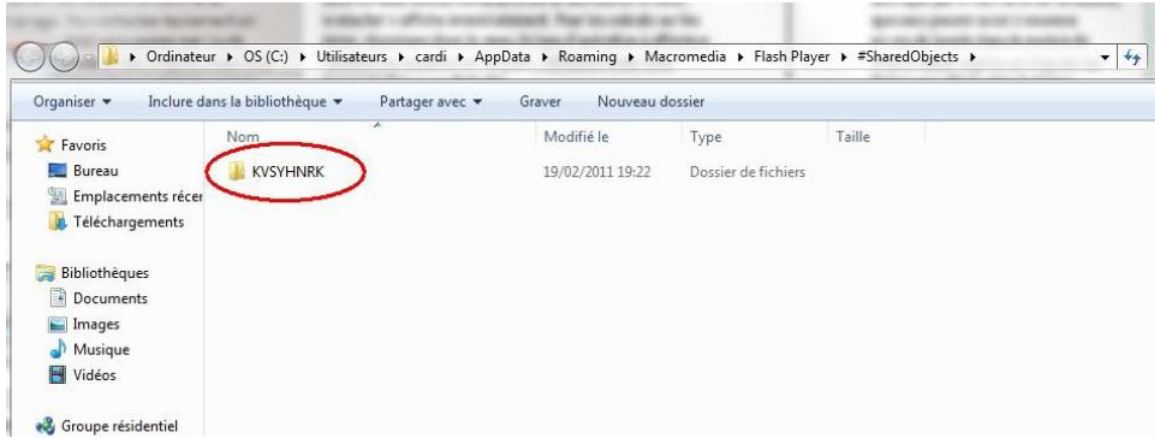
فلاشات الكوكيز هي بعض الملفات التي تخلفها مواقع الانترنت في جهازك تستعمل لتسريع دخولك على هذه المواقع في المرات القادمة، لكنها في الغالب غير آمنة لذا من المستحسن حذفها كما يلي:

1. أكتب ما يلي في قائمة ابدأ:

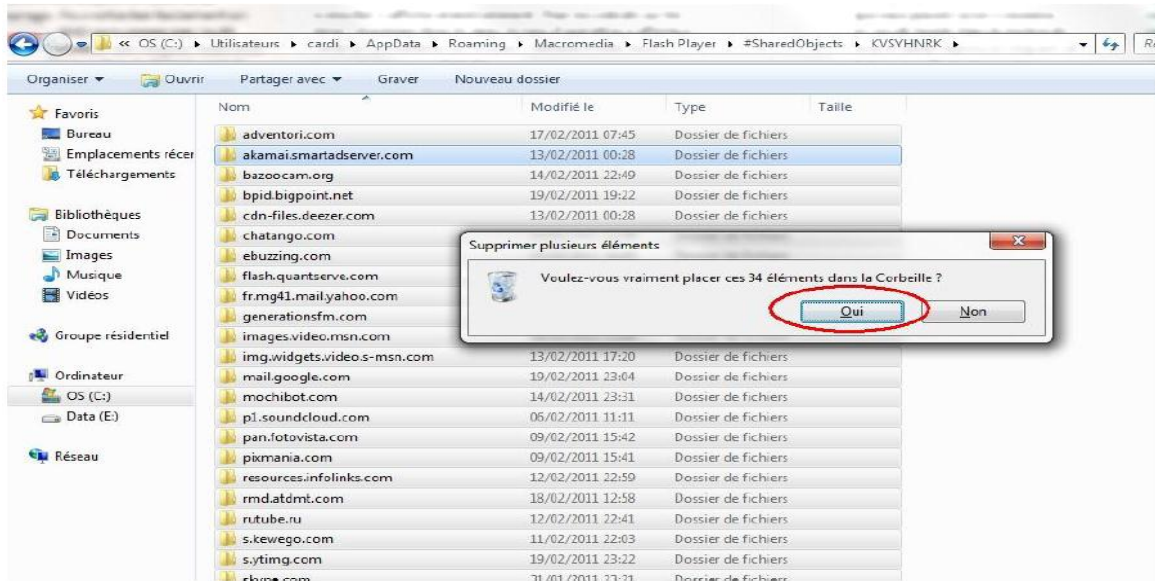
%appdata%\Macromedia\Flash Player\#sharedobjects



2. نغرة مزدوجة على المجلد التالي:



3. اضغط على (CTRL+A) او تحديد الكل من القائمة "تنظيم"، ثم (shift+del) أو حذف :



الخاصية رقم 04: تنظيف ملفات التحديث المخفية

عندما تقوم بعمل تحديث للويندوز تبقى ملفات التنصيب موجودة في المجلد:

C:\Windows\SoftwareDistribution\Download

الآن يمكنك أن تدخل وتحذف كل شيء ، إذا تكرر عليك الأمر كثيرا يمكنك انشاء ملف دفعي يعمل التالي:

افتح المفكرة و اكتب السطرين التاليين:

```
Rd C:\Windows\SoftwareDistribution\Download /s /Q
```

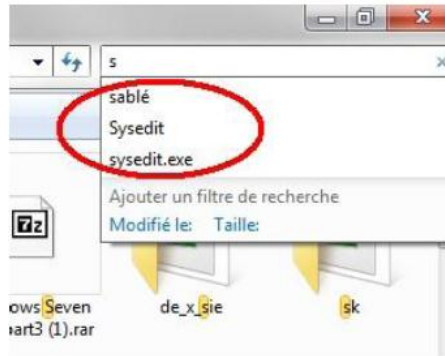
```
Md C:\Windows\SoftwareDistribution\Download
```

ثم احفظ الملف باسم: clean.bat

يجدر بي ان اذكر بأنه يجب تشغيله كمسؤول.

الخاصية رقم 05: افرغ مخزن المستكشف (الاكسبلورر)

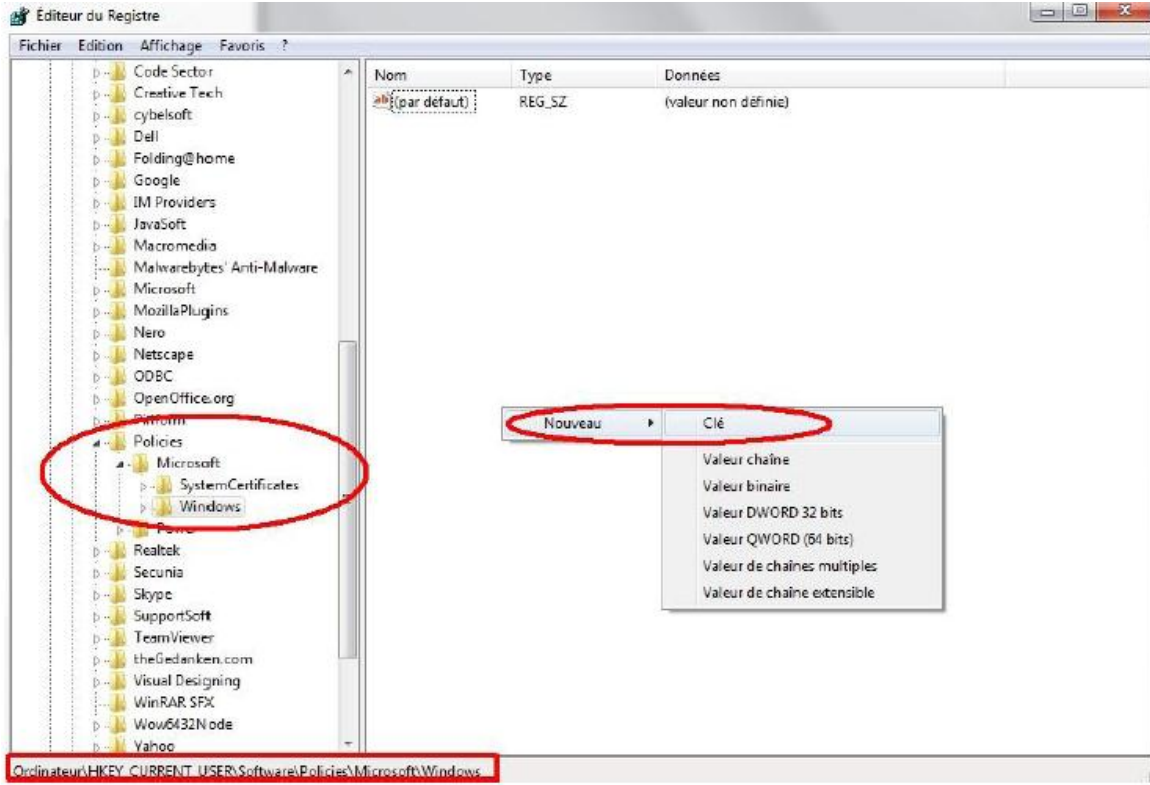
بالأكيد انك تريد حذف الكتابات السابقة على شريط البحث الخاص بالمستكشف ، ربما لأنه بحث خصوصي او لأنك تريد تنظيف جهازك:



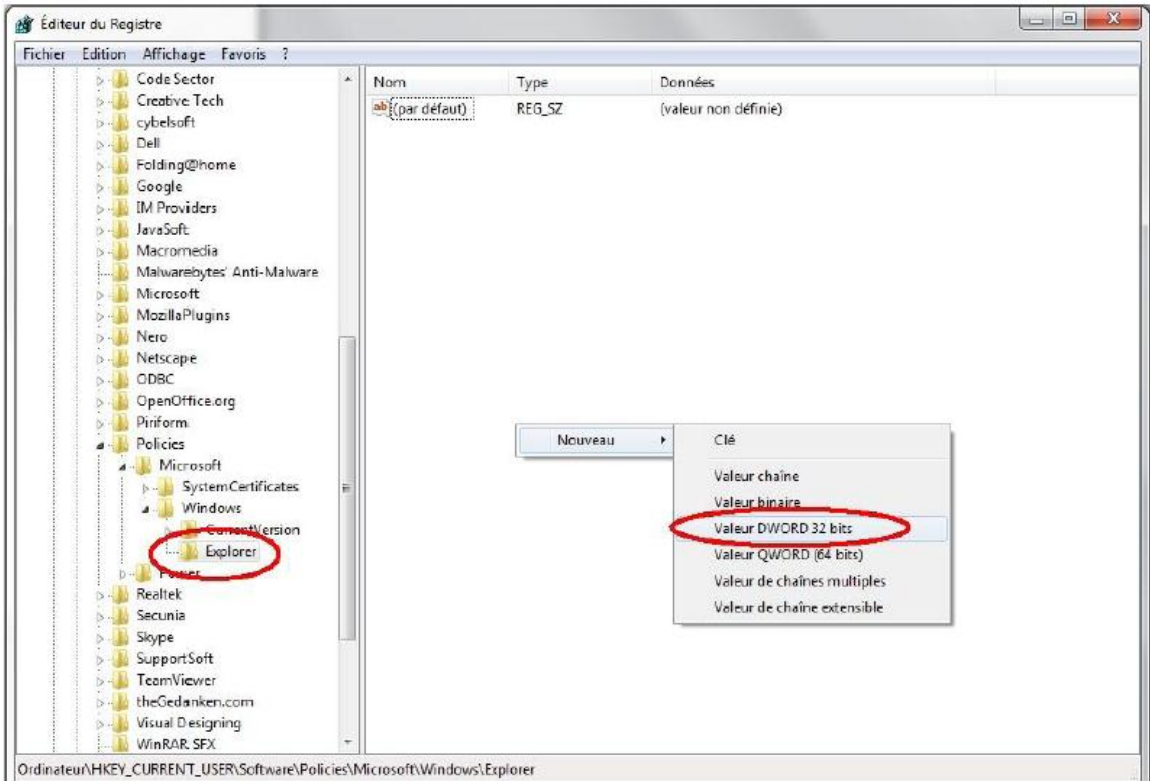
1. بنفس الطرق السابقة اكتب regedit في القائمة ابدأ:
2. قم باتباع المسار التالي في محرر التسجيل:

HKEY_CURRENT_USER / Software / Policies / Microsoft / Windows.

3. عندما تصل الى هنا ، بالزر الايمن للفارة انشا مفتاح جديد اسمه Explorer:



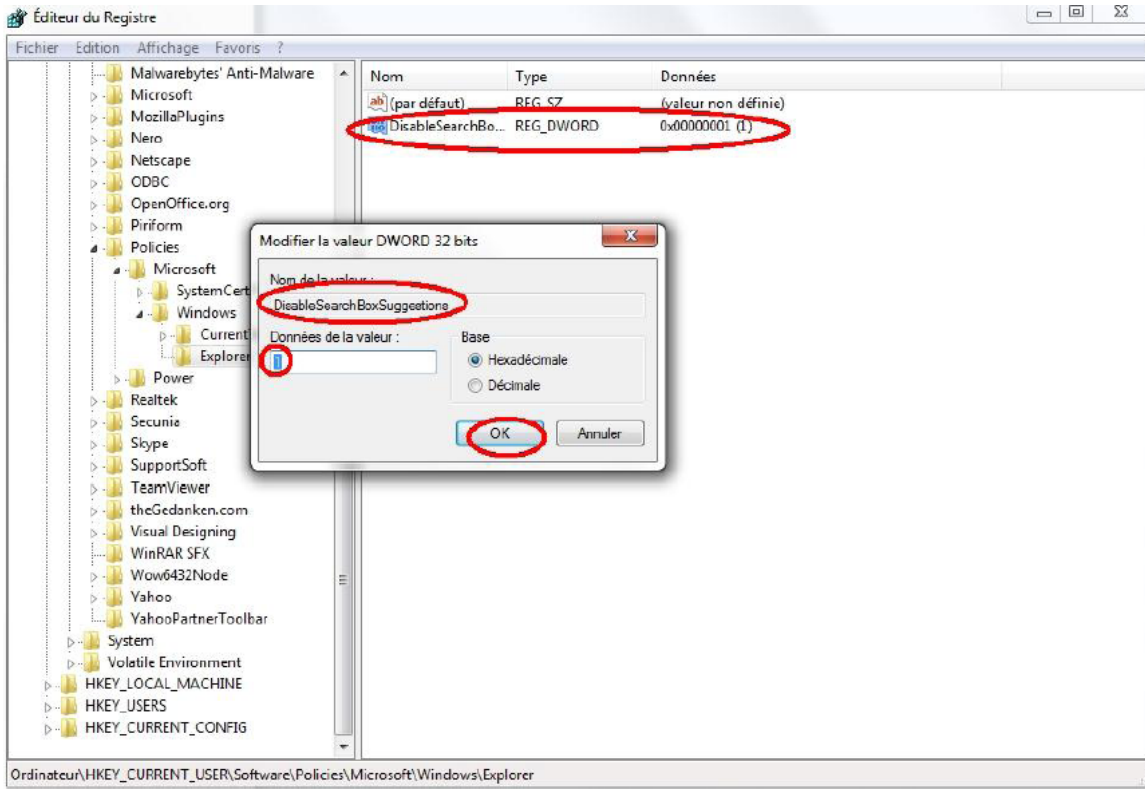
4. اختر هذا المفتاح وقم انشاء قيمة من نوع DWORD32 كما يلي :



5. قم بتسمية القيمة:

DisableSearchBoxSuggestions

انقر بازواج على القسمة و اعطها الرقم 1 كما يلي:

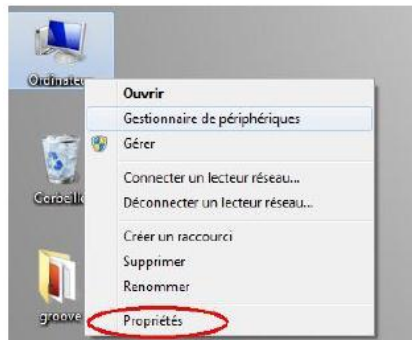


في التشغيل الموالي للكمبيوتر ستلاحظ النتائج....

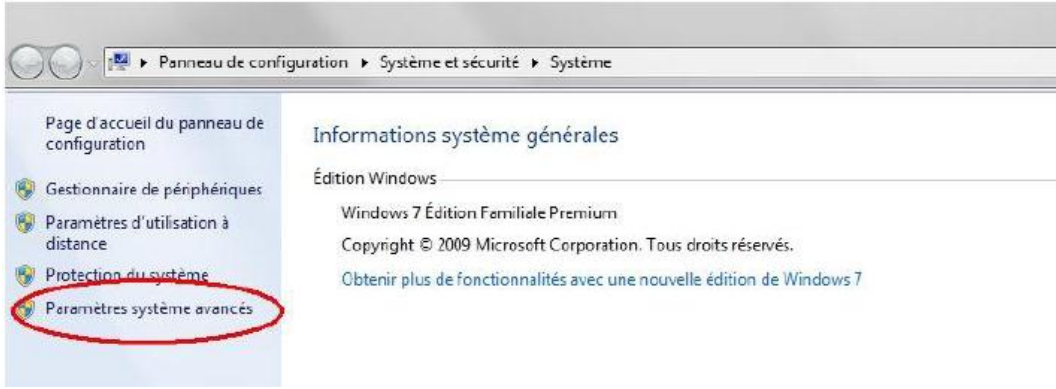
الخاصية رقم 06: تسريع النظام بتعطيل التأثيرات المرئية

ربما تقول أن ويندوز 7 غاية في الاناقة والجمال ولكني احتاج الى أداء أسرع و أكبر، الخاصية التالية تضمن لك سرعة غريمه Window_Xp ما عليك سوى ان تجرب التالي:

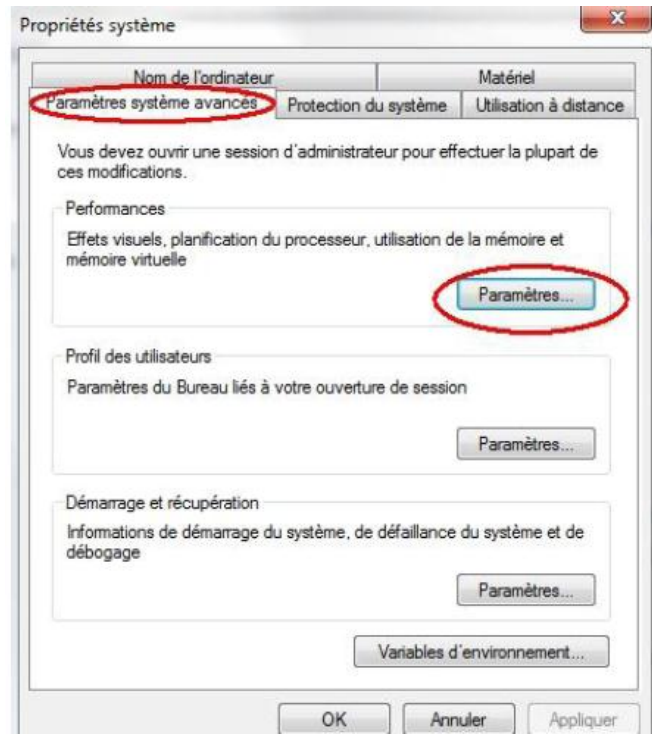
1. نفتح خصائص الكمبيوتر



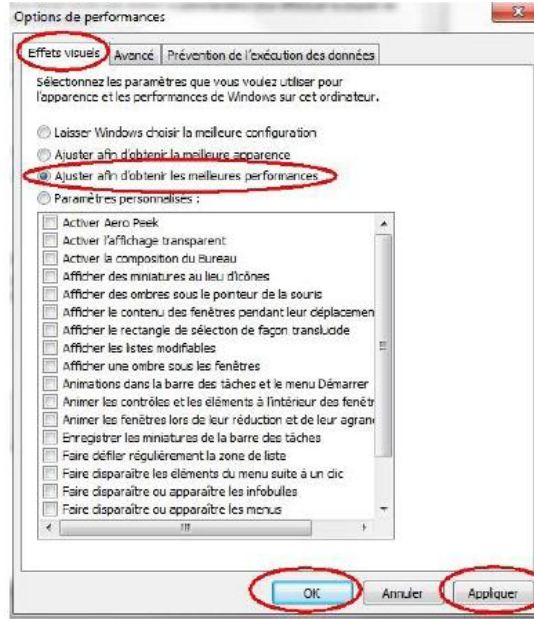
2. اختر " اعدادات النظام المتقدمة " :



3. في التبويب المختار نضغط على "اعدادات":

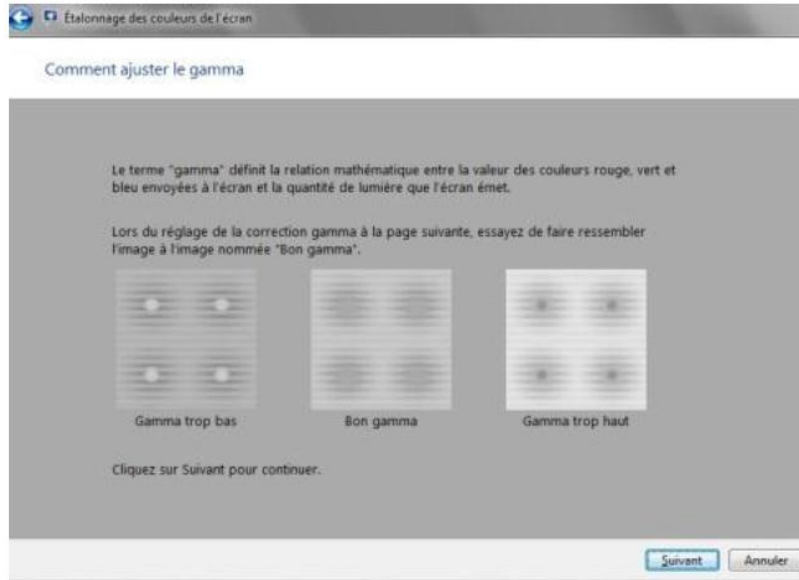


اختر في التبويب "تأثيرات مرئية" على خيار "الضبط للحصول على افضل اداء":



لاحظ السرعة المرعبة التي تمتلكها الان.....

الخاصية رقم 07: وزن الشاشة على طريقة المحترفين



إذا هذه المرة أنا متأكد بأننا سنكتشف "عفسة" جديدة مع بعض، يحتوي win 7 على خاصية مخفية نوعاً ما، لضبط الشاشة، (بالرغم من وجود المعالج الذي يسمح لك بضبط الشاشة بكل توازن)، من ناحية السطوع، التباين، الألوان، وضوح الخطوط... الخ، أغلب المحترفين يستخدمونها ولكن لا يتحدثون، لا عليكم فنحن بصدد تدمير "أسرار الدولة".

افتح ابدأ واكتب: dccw.exe

دع المعالج يقودك وحاول أن تغير ما تريد على المزاج الذي تختاره...

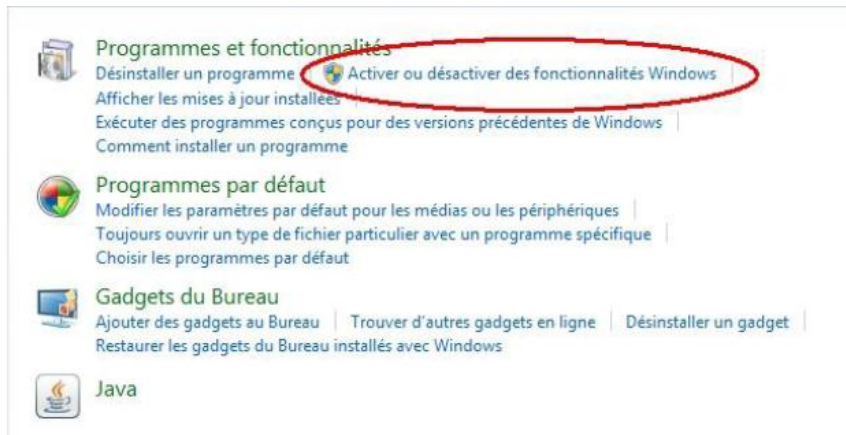
الخاصية رقم 08: تعطيل الميزات الغير مستعملة

بطبيعة الحال يصمم نظام التشغيل لملائمة كافة المستخدمين (أشخاص، شركات... الخ)، مثلا الوظيفة (TABLET PC) التي تعني الكمبيوتر اللوحي الذي يعمل باللمس لا تعد مهمة لي كمستخدم (زوالي)، أذكر أن العملية قابلة للتراجع . يمكن فعل ذلك كما يلي:

1. افتح لوحة التحكم --> البرامج:



2. اختر تشغيل و إيقاف ميزات Windows :



3. احذف الميزة من خلال نزع التأشير عليها من الشك بوكس المرافق لها:



بضغطك على " موافق " تكون قد انتهيت منها وهنا اذكرك مرة ثانية انه يمكن التراجع في العملية كليا.

الخاصية رقم 09 : تسريع معاينة سطح المكتب

يجدر بي أن أشير هنا الى الذين لم يكتشفوا بعد Windows Aero Peek ان المكان المشار اليك يسمح بإظهار سطح المكتب!، و التوقف عنده يسمح لك بإطلالة مؤقتة، اذا كنت تهتم بتسريعها جرب ما يلي:

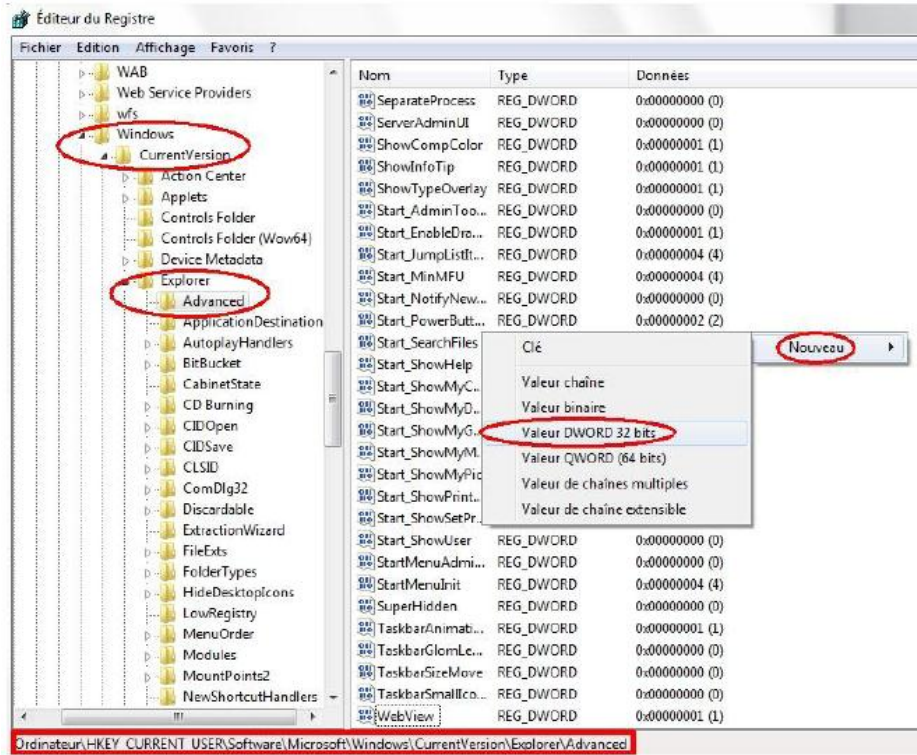


1. ادخل الى محرر الرجستري قائمة ابدأ <-- regedit
2. تتبع المسار التالي:

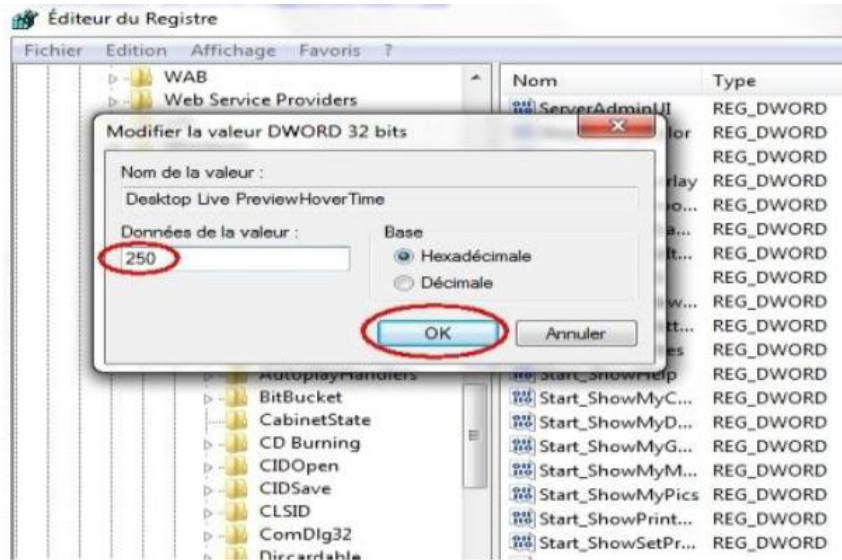
`Hkey_Current_User\Software\Microsoft\Windows\CurrentVersion\Explorer\Advanced`

3. باليمين اضع قيمة من نوع DWORD 32 قم بتسميتها:

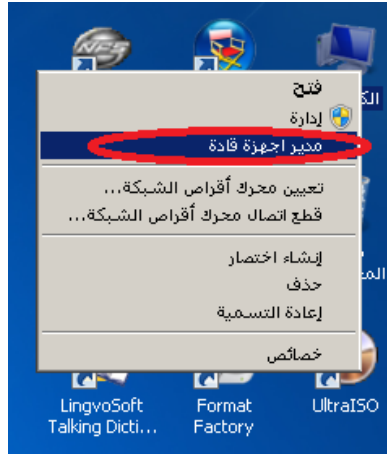
Desktop Live PReviewHoverTime



4. اعطها قيمة بالميلي ثانية مثل 250

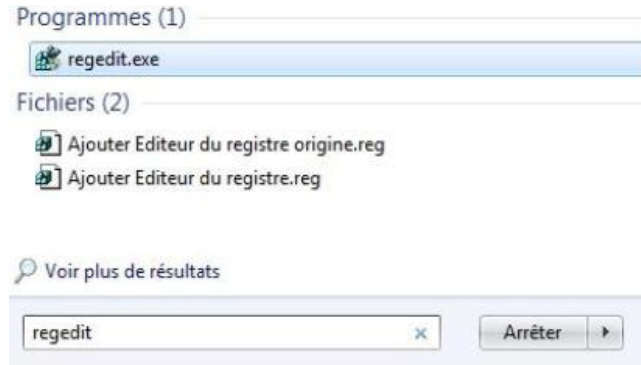


الخاصية رقم 10: إضافة خيار "إدارة الأجهزة" الى ايقونة الكمبيوتر



هذه الخيار نجده في اغلب توزيعات الويندوز المُغيرة لأنها فعلا جد عملية ، بدون إطالة لنقم بالتالي :

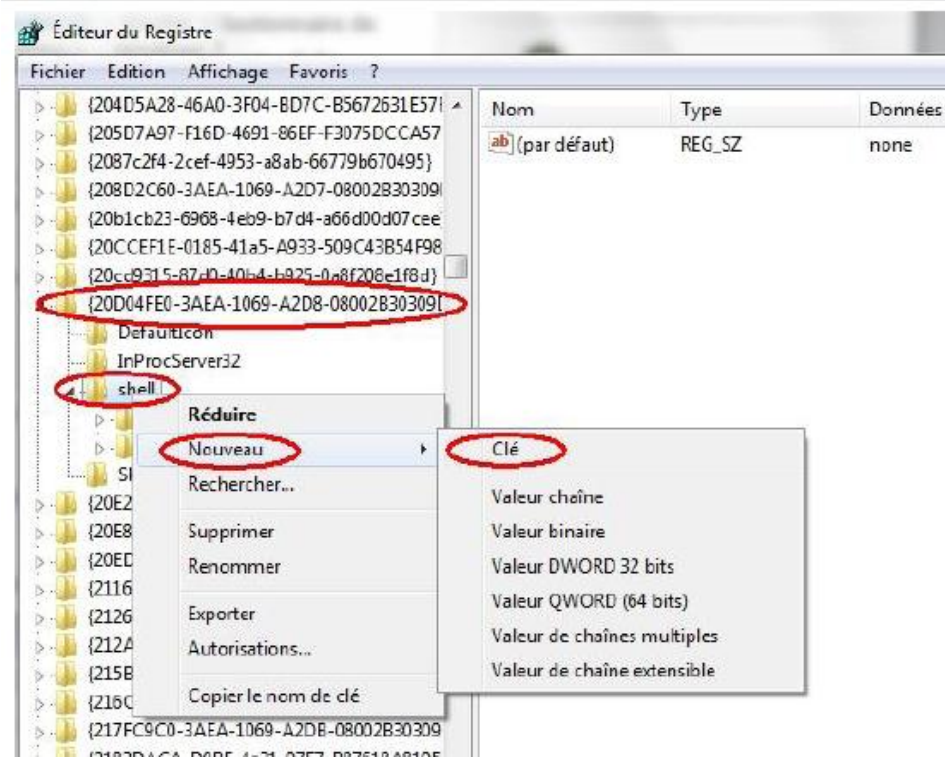
1. نفتح محرر الرجستري: ابدأ /-- regedit



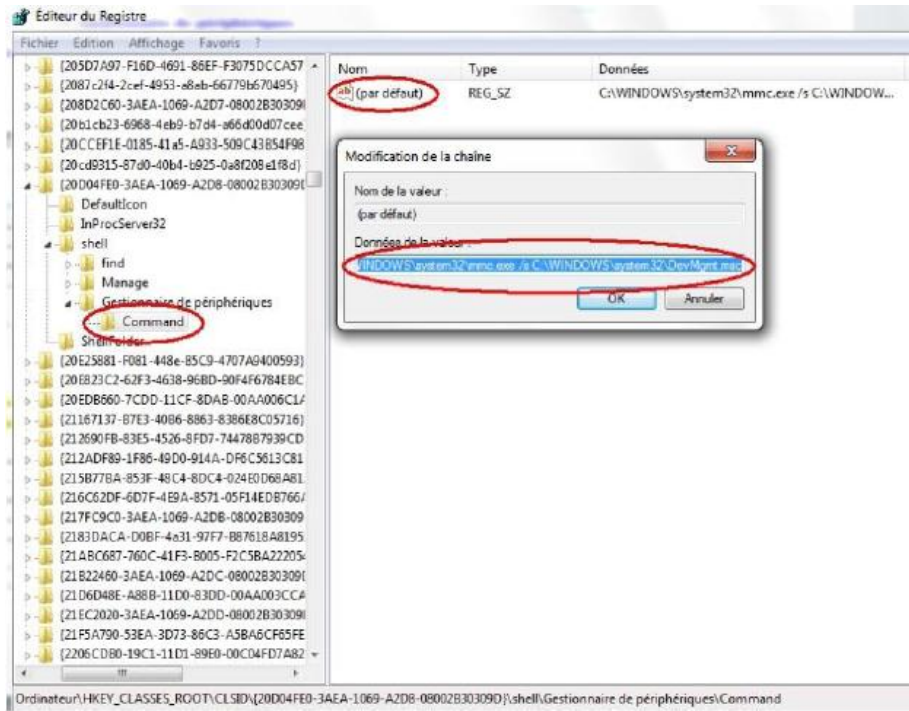
2. نبحث عن المسار التالي:

`HKEY_CLASSES_ROOT\CLSID\{20D04FE0-3AEA-1069-A2D8-08002B30309D}\shell`

3. نضغط باليمين على Shell ونختار مفتاح جديد ونسميه **ادارة الاجهزة** على سبيل المثال



4. نقوم بالضغط على المفتاح الذي انشأناه (إدارة الاجهزة) باليمين لننشأ مفتاح اسمه command



5. عند اختيار المفتاح كوماند نقوم بنقرة مزدوجة فوق "افتراضي" وندخل القيمة التالية:

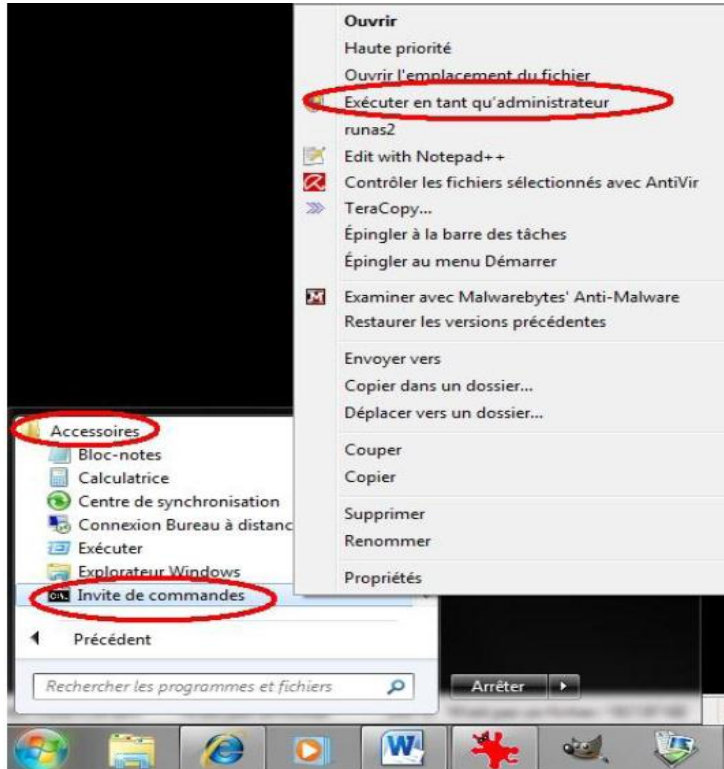
c:\windows\system32\mmc.exe /s c:\windows\system32\DevMgmt.msc

عندما تنتهي أنا متأكد أنك فرحت لأنك تحس بالعبقرية التي بداخلك ☺ !!!

الخاصية رقم 11: الغاء حفظ " 8 حروف "

نظام الملفات NTFS الخاص بالويندوز7 يحفظ لكل ملف اسم مكون من 8 حروف وثلاثة للامتداد من اجل أنظمة التسمية القديمة، تستطيع التخلص منها لكي تحصل على اداء اسرع للقرص الصلب و الكمبيوتر:

1. ابدأ /-- كافة البرامج /-- البرامج الملحقة /--
2. افتح موجة الاوامر بحقوق التشغيل كمسؤول



اكتب الامر التالي

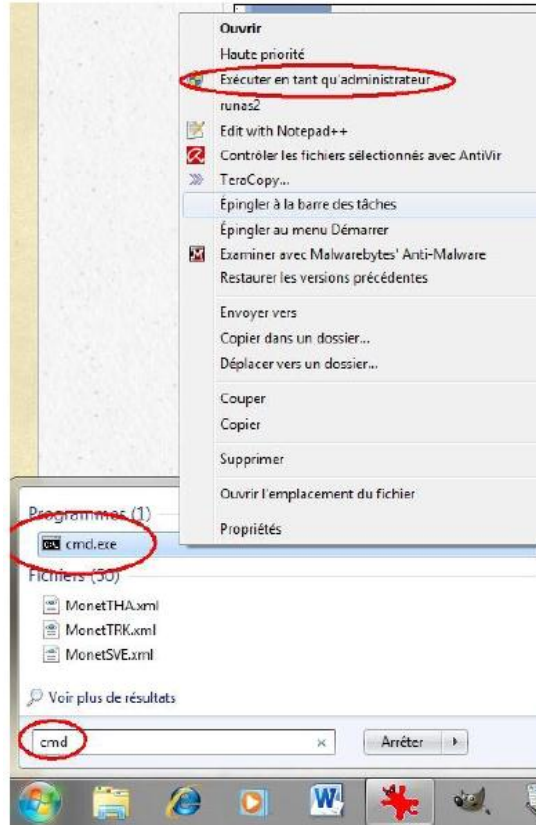
Fsutil behavior set disable8dot3 1

اضغط Enter

الخاصية رقم 12: تحسين البروتوكول TCP

البروتوكول TCP لمن لا يعرفه هو الاتفاق الخاص بالانترنت و كيفية تسييرها ، تم ادخال بعض التحسينات عليها بداية من الويندوز فيستا تدعى (CTCP) ، تحسن هذه التقنية سرعة الانترنت ب حوالي 10% ، اذا أردت أن، تتحقق من ذلك:

1. ابدأ /-- cmd شغل موجة الاوامر بحقوق المسؤول:



اكتب الكود التالي:

Netsh int tcp show global

هذا يعطيكم:

```

Administrateur : C:\Windows\System32\cmd.exe
Microsoft Windows [version 6.1.7600]
Copyright (c) 2009 Microsoft Corporation. Tous droits réservés.

C:\Windows\system32>netsh int tcp show global
Recherche du statut actif...

Paramètres TCP globaux
-----
État de mise à l'échelle côté réception : enabled
État de déchargement Chimney : automatic
État NetDMA : enabled
Accès direct au cache : disabled
Réglage auto fenêtre de réception : normal
Fournisseur de ctrl surcharge comp. : ctcp
Fonctionnalité ECN : disabled
Horodatages RFC 1323 : disabled
** Le paramètre autotuninglevel ci-dessus est le résultat de l'heuristique de mise à l'échelle des fenêtres qui remplace toutes les configurations locales ou de stratégie sur un profil au moins.

C:\Windows\system32>
  
```

الخاصية كما قلنا معطلة ستكتب لكم في المكان المحدد بالأحمر كلمة none يعني غير مشغلة ، نشغلها بالأمر التالي:

Netsh int tcp set global congestionprovider=ctcp

تحقق من تشغيلها بكتابة الامر الاول ، اذا نجحت اكتب exit.

الان الاتصال سيكون أحسن أعتنمه في ما يرضي الله.

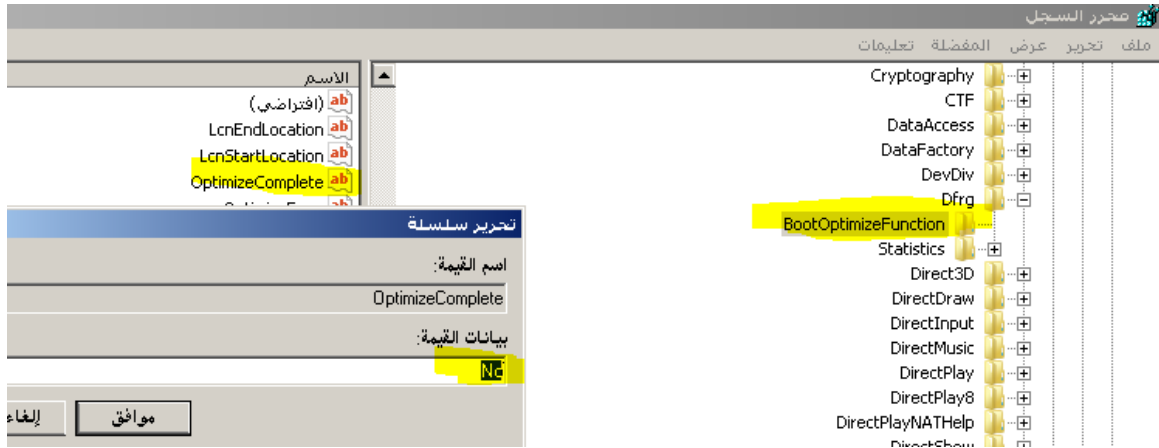
الخاصية رقم 13: تسريع بداية التشغيل بتخطي الغاء التجزئة

منذ صدور نسخة Windows XP عمد بلقاسم .. عفوا بلقايتس و رفاؤه الى فكرة جميلة وهي الغاء تجزئة مصغر عند كل انطلاق للكمبيوتر، هي جيدة ولكن من شأنها إضاعة بعض الوقت اذا أردتم (مثلي) أن تتخطوها لربح بعض الثواني (على شرط أن تقوموا بعمل الغاء التجزئة يدويا بين الحين و الآخر) ،فما عليكم سوى فعل ما يلي:

1. أبدأ -- /regedit افتح المحرر
2. أوجد المفتاح التالي:

HKEY_LOCAL_MACHINE\SOFTWARE\Microsoft\Dfrg\BootOptimizeFunction

3. افتح «optimize complete» و اعطها القيمة NO

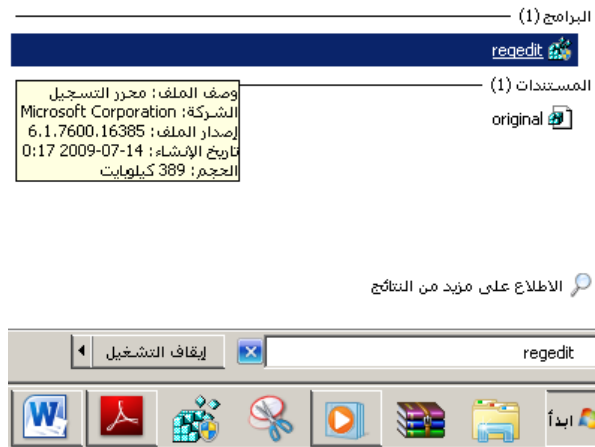


الخاصية رقم 14: رفع حجم الذاكرة المؤقتة

الذاكرة المؤقتة هي مساحة يحجزها النظام لنفسه للقيام بعمليات تتعلق بالقراء و الكتابة على القرص الصلب، في الوين 7 حجمها هو 512 KB

من الان فصاعدا لن نجد حواسيب تقل ذاكرتها RAM عن 3 جيجا ، لذا ننصحكم بزيادة الحجم لتسريع قراءة وكتابة الملفات (أصحاب win vista معنيون بهذا أيضا):

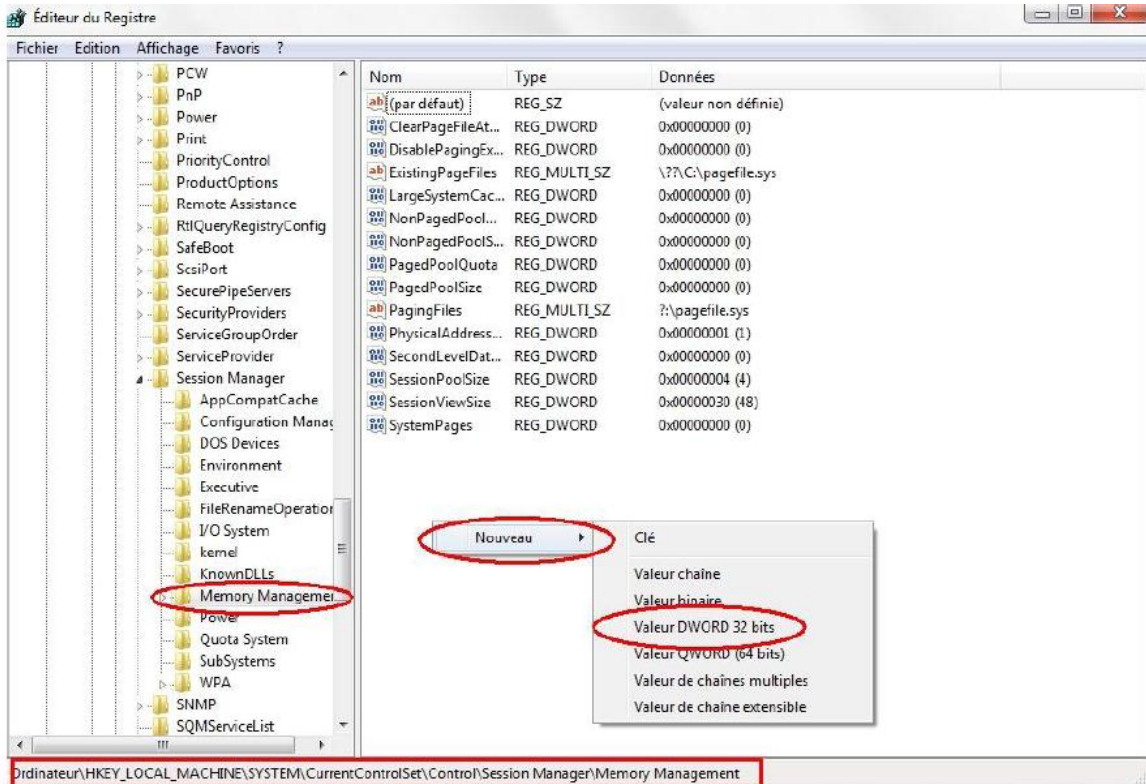
1. افتح محرر السجل: ابدأ -- /regedit



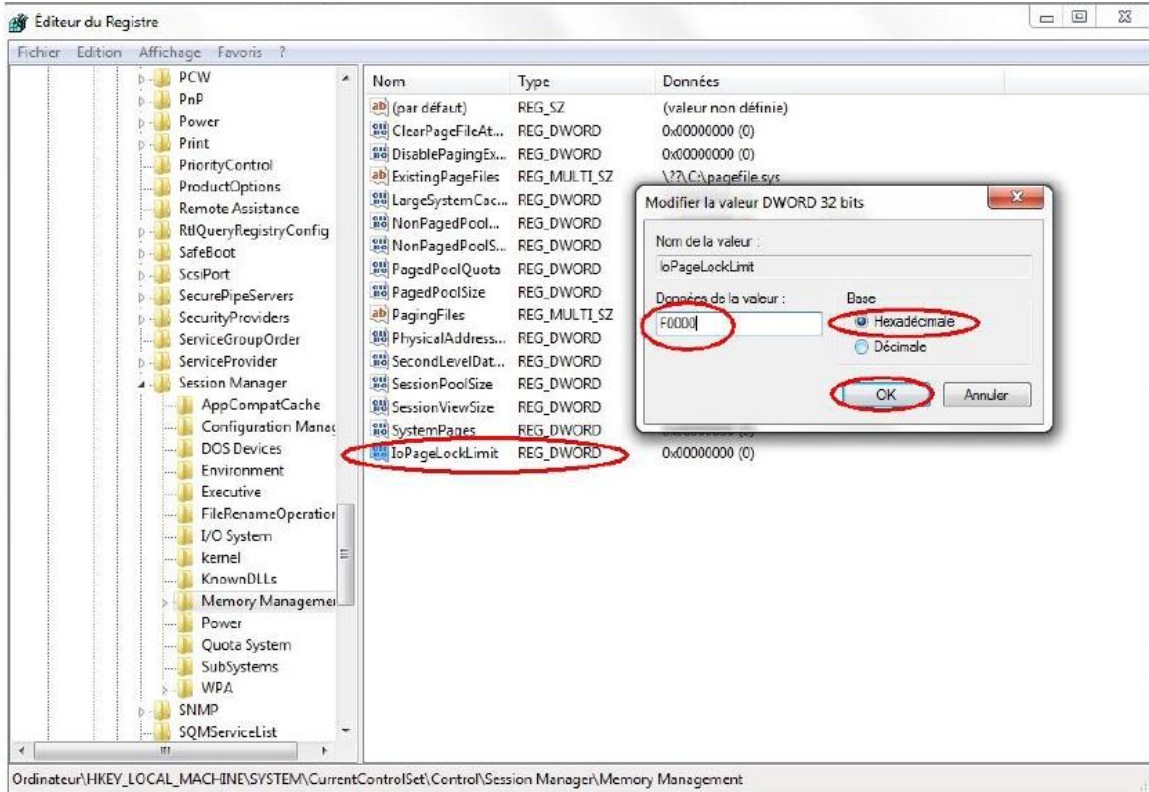
2. أوجد المفتاح التالي:

HKEY_LOCAL_MACHINE, SYSTEM/CurrentControlSet/Control/Session Manager/Memory Management

3. قم بإنشاء مفتاح جديد من نوع DWORD32 مع تسميته loPageLockLimit



4. افتح المفتاح بنقرة مزدوجة عليه و اعطه القيمة F0000 بالهاكس:



5. اغلاق المحرر و أعد تشغيل الكمبيوتر لتطبيق الإعدادات

الخاصية رقم 15: تحسين مستكشف الويندوز (Explorer)

صاحبنا هذ الذي يسمى الاكسبلورر يسير كل من الاستعراض (المستكشف) ، سطح المكتب و شريط المهام و ما وعى في نفس التطبيق يدعى هذا النوع multithread أي متعدد المهام ، ما يحدث في بعض المرات أنه يحصل له شل سيؤدي الى شل كافة الكمبيوتر ، أنتم تعرفون كم هذا سيئ ، من المهم بمكان أن نفضل المستكشف عن سطح المكتب وشريط المهام، لنجعله أكثر استقراراً:

1. افتح محرر السجل: ابدأ -- regedit

2. أوجد المفتاح التالي:

HKEY_CURRENT_USER\Software\Microsoft\Windows\CurrentVersion\Explorer

3. قم بإنشاء قيمة جديدة من نوع DWORD تحت اسم

DesktopProcess ومن ثم أعطها القيمة 1

الخاصية رقم 16: تنظيف ذاكرة المكتبات الديناميكية DLL

عند تشغيل البرامج على الكمبيوتر تقوم هذه الاخيرة بتحميل ملفات DLL في الذاكرة و لكن في بعض المرات لا يتم تفرغها، لحسن الحظ يوجد لدينا خيار لإجبار الويندوز على تفرغها كما يلي:

1. قائمة ابدأ -- regedit.exe

2. ابحث عن المفتاح التالي

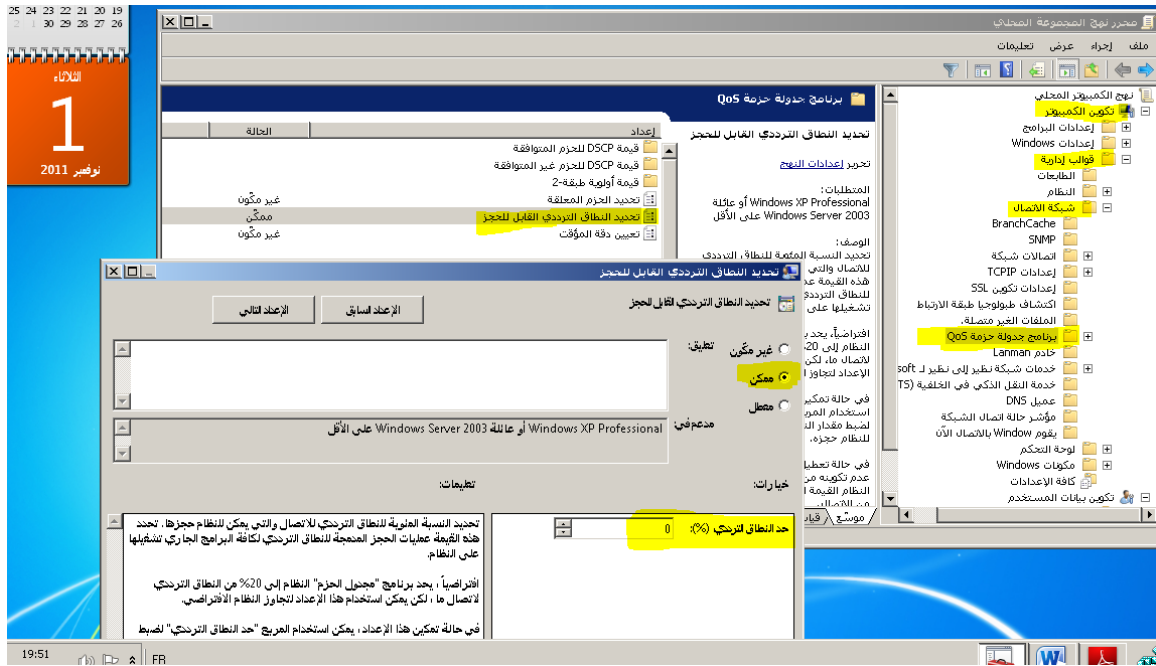
[HKEY_LOCAL_MACHINE/SOFTWARE/Microsoft/Windows/CurrentVersion/Explorer]

3. انشأ قيمة جديدة من نوع DWORD وسمها alwaysUnloadDLL ثم اعطها القيمة 1

الخاصية رقم 17: تعطيل محدودية نطاق الاتصال

هل تعلم أن "مايكروسوفت" تقوم بحجز 20% من نطاق اتصالك بالإنترنت من أجل البحث و التحديثات و غيرها... أي أنك لا تستفيد سوى من 80% من سرعة اتصالك بالإنترنت ، تطلق عليها Limitation de la bande passante (كم افجعني هذ الخبر..... ☹) ، سنقوم بوضع حد له:

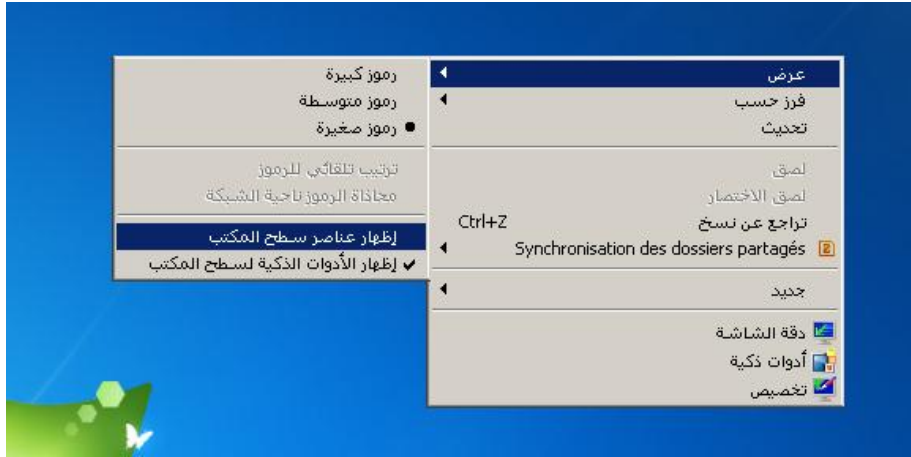
1. افتح قائمة ابدأ ثم أكتب gpedit.msc لفتح " محرر نهج المجموعة "
2. افتح تكوين الكمبيوتر/ قوالب ادارية/ شبكة الاتصال / برنامج جدولة حزمة QoS:



3. قم بتمكين النطاق القابل للحجز واعطائه القيمة صفر، لأنه في حالة تعطيله يأخذ النسبة الافتراضية التي تمثل 20 بالمائة
4. اضغط موافق وقم بإعادة تشغيل الويندوز.

الخاصية رقم 18: اظهار / اخفاء رموز سطح المكتب

عندما تعرض عملك على الناس أو تريد أن تطلع أحد أصدقائك على شيء دون الاطلاع على خصوصية سطح المكتب الخاص بك، طريقة سهلة وبسيطة



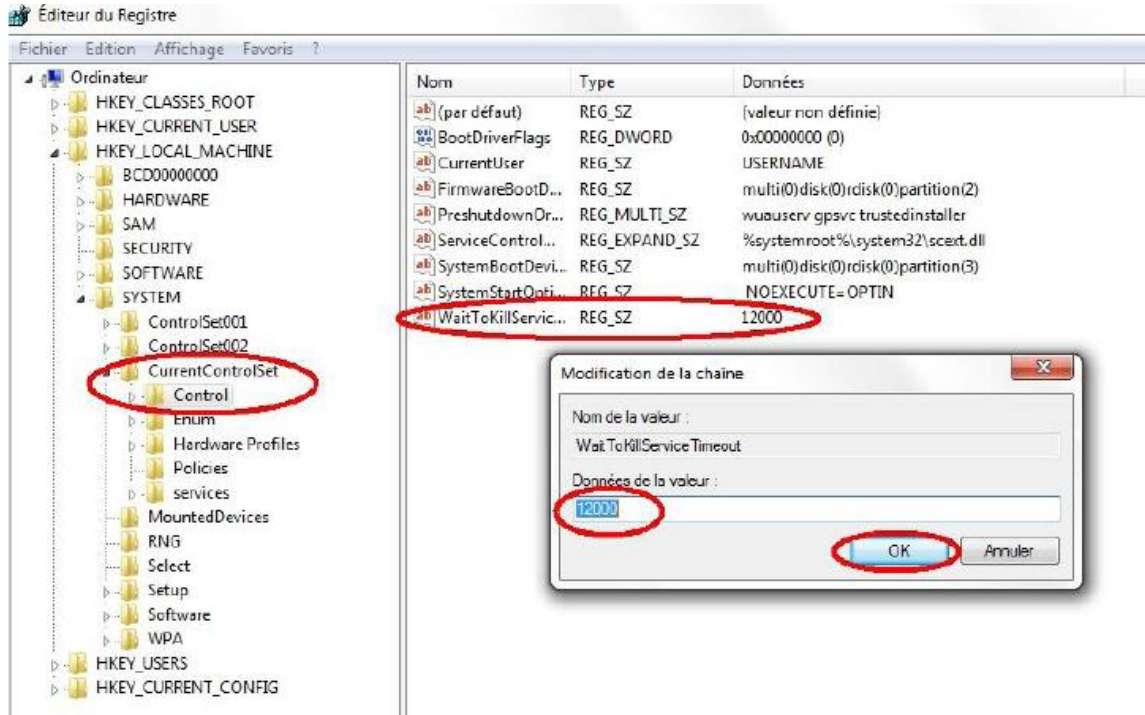
الخاصية رقم 19: تسريع اغلاق ويندوز

عندما نقوم بإغلاق ويندوز فان هذا الاخير يقوم بإمهال البرامج هنيهة من الزمن، لتحفظ اعداداتها قبل الخروج، (لعلكم شاهدتم تلك الشاشة السوداء) قد تستغرق حتى 12 ثانية من شأن هذه العملية تعطيل الايقاف السريع لنظام التشغيل، لتفادي ذلك نقوم بما يلي:

1. قائمة ابدأ -- /regedit.exe
2. افتح المسار التالي:

HKEY_LOCAL_MACHINE \ SYSTEM \ CurrentControlSet \ Control

3. اضغط على control ثم افتح المفتاح المسمى WaitToKillServiceTimeout
4. أعطه القيمة 1000 او 2000 بدل 12000 التي هي 12 ثانية



انتبه الى سرعة الخروج المقبلة ، بالتأكيد ستكون مختلفة.

الخاصية رقم 20: تسريع اظهار القوائم المنبثقة من النقر بالماوس تحت الوين 7

1. قائمة ابدأ /-- regedit
2. افتح المسار التالي

HKEY_CURRENT_USER\Control Panel\Destop

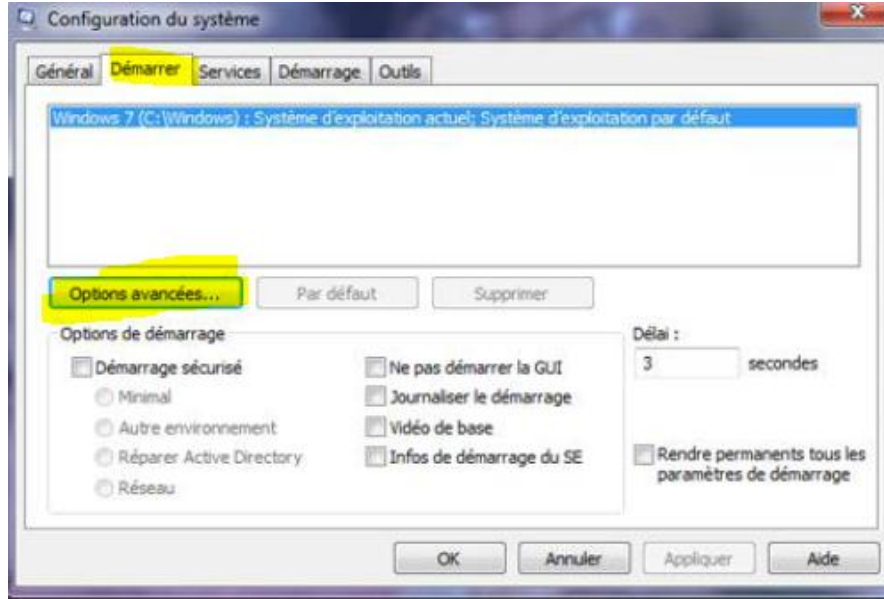
5. افتح القيمة المسماة menushowdelay و قم بتصغيرها (0) بعد ما كانت 400

بعد اعادة التشغيل القادم ستلاحظ الاستجابة السريعة للقوائم

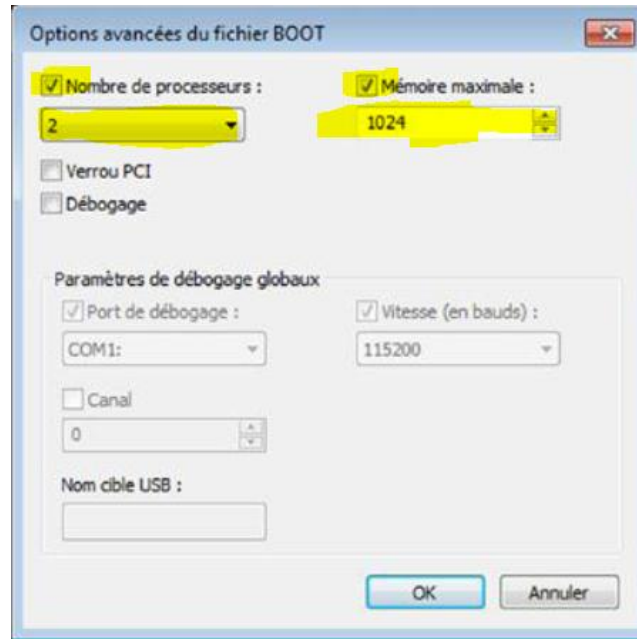
الخاصية رقم 21: تناسب النظام مع المعدات الخاصة بجهازك

هذه الخاصية تهتم بتحديد الاعدادات التي افتنتها لجهازك (المعالج، RAM، ...) من اجل الاستفادة القصوى من الموارد الموجودة عندك من أجل تحسين اداء الويندوز:

1. ابدأ /--- msconfig
2. في التبويب "التشغيل" اختر "خيارات متقدمة":



3. هنا اختر الاعدادات الخاصة بجهازك



4. اضغط OK ثم تطبيق

هل تريد أن أقول لك صراحة إذا كنت لا تعرف الإعدادات التي تملكها فلا داعي لهذا !

الخاصية رقم 22: رفع الكفاءة للحاسبات المحمولة

الحقيقة أن الجمالية التي يتمتع بها الويندوز السابع لا تروق أداء الكمبيوتر فقط بل و تمتد الى طاقته أيضا..... ،، اذا كنت تمتلك حاسب محمول وتهمك مدة استقلالية البطارية من المأخذ الكهربائي، لنقم بهذا:

1. قائمة ابدأ /-- كافة البرامج /-- البرامج الملحقة /-- مركز التنقل لويندوز
2. افتح قائمة "أوضاع البطارية"
3. اختر "الحفاظ على الطاقة"

الخاصية رقم 23: تصحيح البلوتوث

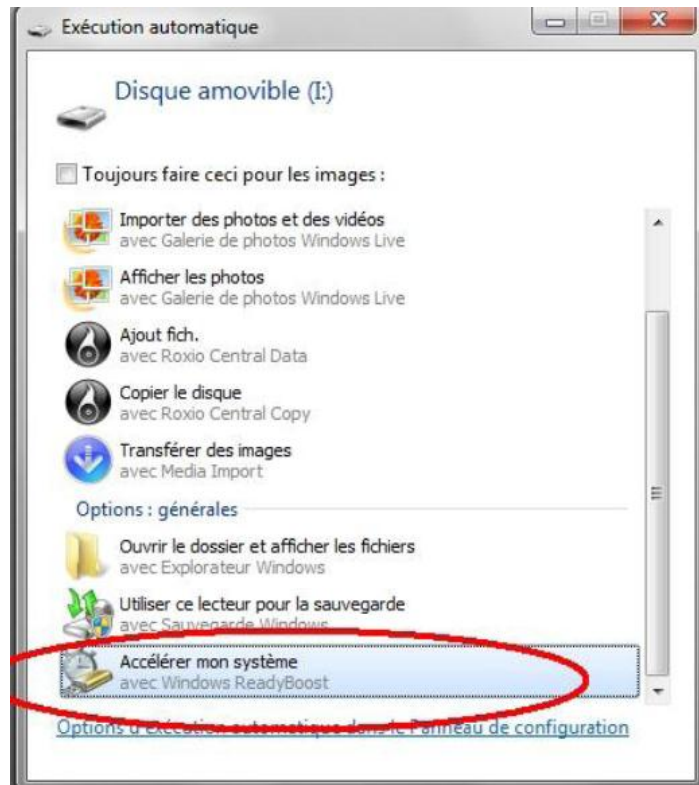
يحدث أن نجد مشاكل في توصيل الهاتف النقال مع الكمبيوتر الخاص بنا فعندما نبحت عن الجهاز يبقى الكمبيوتر يبحث بدون توقف، هذا المشكل سببه الطبقة المسماة plug-and-play:

لحسن الحظ، يمكننا تصحيح ذلك من التحديث التالي [هـ](#)

الخاصية رقم 24: استعمل الخاصية Ready boost لزيادة الذاكرة RAM في جهازك

يمكنك احي زيادة الكفاءة في الكمبيوتر الخاص بك باستعمال مفتاح USB لرفع الذاكرة الظاهرية لديك، تسمى ريدي بوست ، كل ما عليك فعله هو وضع الفلاش ديسك في الفتحة الخلفية للكمبيوتر، بمجرد وضعه تجد أن السايك قام بتثبيت البرنامج الخاص به تلقائياً، واصل كما يلي:

1. عندما تظهر شاشة التشغيل التلقائي اختر تسريع النظام



2. اختر بعدها استعمال هذا الجهاز

إذا كنت معطل التشغيل التلقائي ، أقترح عليك طريقة ثانية:

1. ادخل الفلاش ديسك
2. اذهب الى جهاز الكمبيوتر وانقر بالزر الايمن على القرص القابل للنقل لاختيار "خصائص"
3. في التبويب Ready boost اختر "استعمال هذا الجهاز"

أي الطريقتان ستستعمل ؟ المهم بعد ذلك هو:

قم بإزاحة الكير سور (الزائق) الى القيمة المستحسنة وانقر على تطبيق(سأذكرك أنك اخترت المساحة التي ستسخرها للنظام من إجمالي مساحة القرص، لهذا فلن تكون قابلة للاستعمال الاخر).

في التشغيل القادم حاول النظر الى اعدادات الكمبيوتر، قد ترغب في انقاص المساحة نعم يمكنك ذلك ، وقد ترغب في استرجاع قرصك يمكنك ذلك بدون أي اخلال بالنظام.

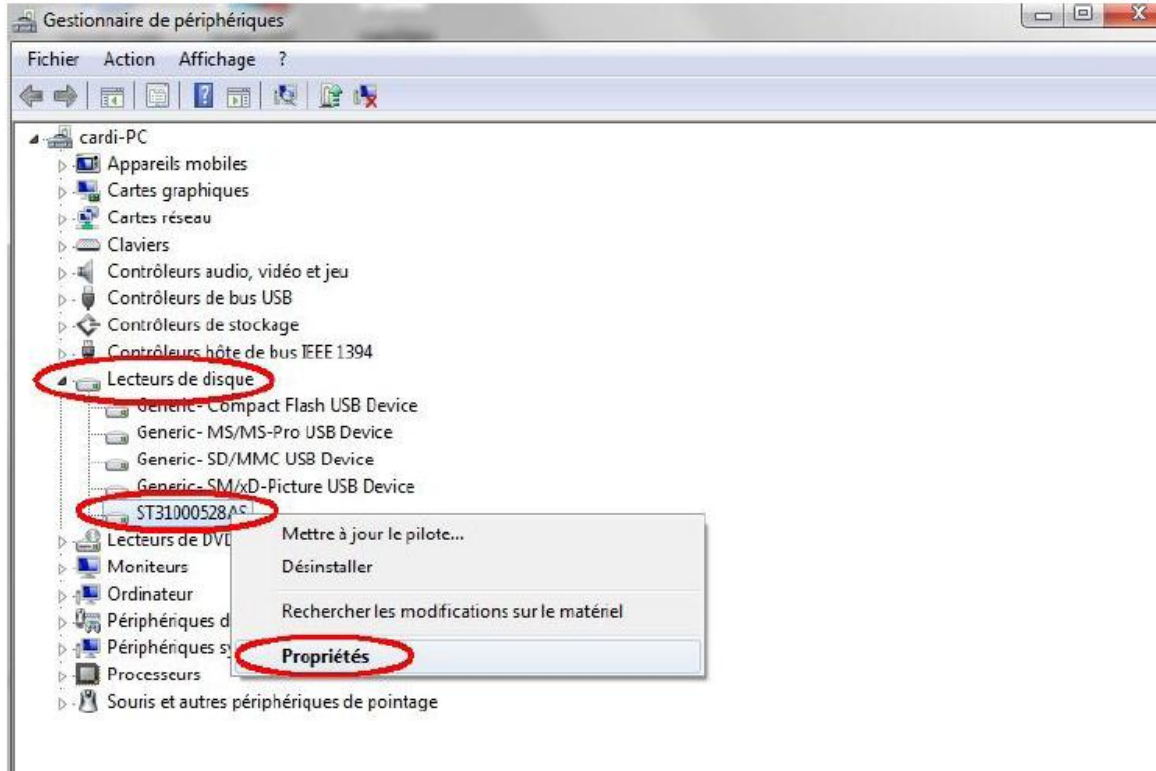
الخاصية رقم 25: حسن أداء القرص الصلب

نستطيع تحسين أداء القرص الصلب لدينا، بتنشيط الكتابة المخفية، يعني أن البيانات توضع في الذاكرة ثم تكتب على القرص الصلب، لنفعل هذا:

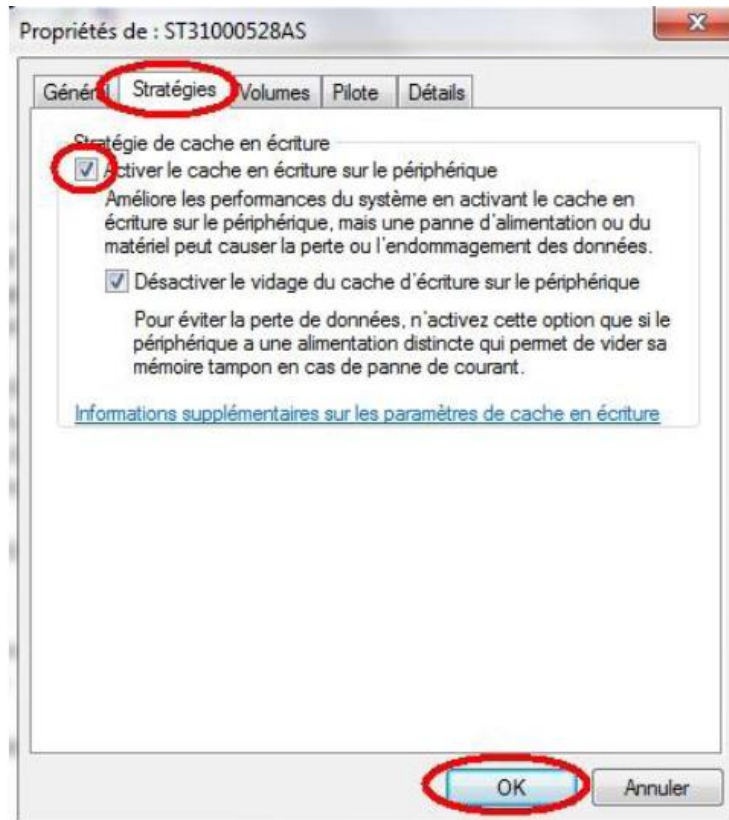
1. كليك بالأيمن على أيقونة الكمبيوتر لاختيار "ادارة الاجهزة" (إذا لم تجد هذا اكتب **ادارة الاجهزة** في ابدأ)



2. كليك بالأيمن على القرص الصلب لاختيار " خصائص "



3. في التويب استراتيجية أو النهج نختار تمكين التخزين المؤقت للكتابة على الجهاز



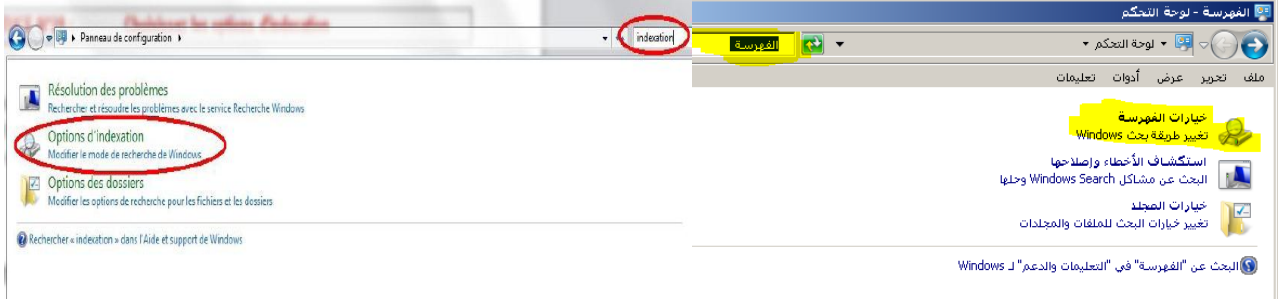
القرص الصلب سيصبح أسرع، أنا أؤكد لك ذلك.

الخاصية رقم 26: اختيار خيارات الفهرسة

يتضمن الوين السابع محرك بحث يمتاز بالقوة يسمح لك بالبحث عن أي ملف في رمشة عين، على شرط أن يكون م فهرس

يمكنكم ضبط الفهرسة لتحسين البحث من خلال تحديد أنواع الملفات و أماكن تواجدها و العكس....

1. افتح القائمة ابدأ ثم لوحة التحكم
2. في شريط البحث في الاعلى على اليمين(أو الشمال) اكتب فهرسة ثم اختر خيارات الفهرسة



ستظهر لك قائمة من المواقع للبحث فيها كل ما عليك هو تأشير المواقع المطلوبة و تصفير الاخرى(يجدر الاشارة الي أنه عليك اختيار الاماكن التي عادة ما تضع فيها مستنداتك والملفات، لذا لا يجب اختيار الاقراص لان ذلك يؤدي الى تناقل عملية البحث).

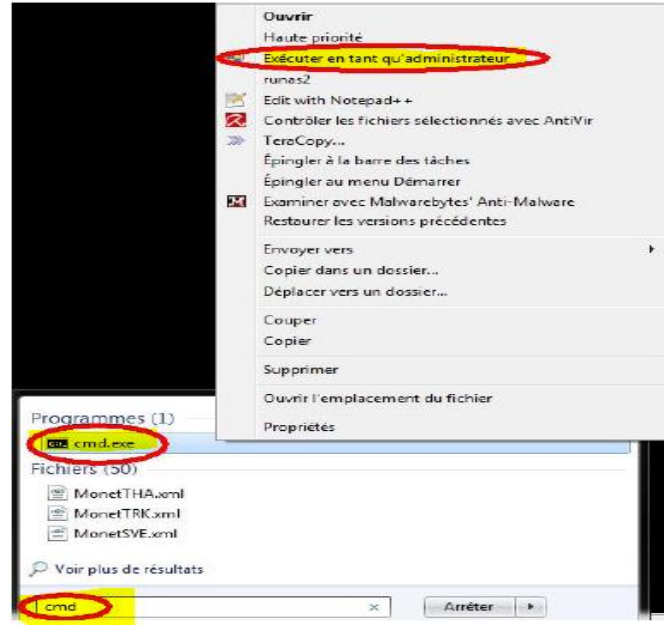
عند الضغط على خيارات متقدمة ثم تبويب أنواع الملفات يمكنك اختيار أنواع الملفات التي تود البحث عنها اخترا الامتدادات المهمة ك: (.....doc, docx, pdf, mp3, jpeg.....الخ)

الخاصية رقم 27: تنظيف ملفات الحزمة SP1

ستود أن تثبت الباك(جملة التحديثات من مايكروسوفت تسمى 1 service pack) الخاص بالويندوز السابع، وكالعادة فهو يقوم بإنشاء ملف في البداية يبلغ حجمه من 1 الى 2 جيجا فقط..... ☺ ، يستعمل لاسترجاع النظام لديك في حالة حذفك للباك (ملف تصوير)...

إذا قررت أن تحتفظ بالتحديثات و ربح المساحة التي تكلمنا عليها:

1. افتح ابدأ /-- cmd وقم بتشغيل موجة الاوامر بحقوق المسؤول



2. اكتب الكود التالي:

Dism /online /cleanup-image /spsuperseded

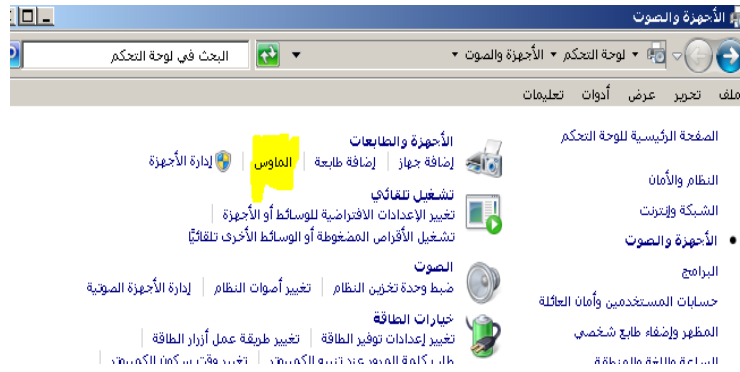
```

Administrator: C:\WINDOWS\System32\cmd.exe
Microsoft Windows [version 6.1.7601]
Copyright (c) 2009 Microsoft Corporation. Tous droits réservés.
C:\Windows\system32> dism /online /cleanup-image /spsuperseded
Outil Gestion et maintenance des images de déploiement
Version : 6.1.7600.16385
Version de l'image : 6.1.7600.16385
Suppression des fichiers de sauvegarde créés durant l'installation du Service Pack.
Suppression du package Microsoft-Windows-UltimateEdition~31bf3856ad364e35~amd64~6.1.7600.16385
[=====100.0%=====]
L'opération de nettoyage du Service Pack est terminée.
L'opération a réussi.
C:\Windows\system32>
  
```

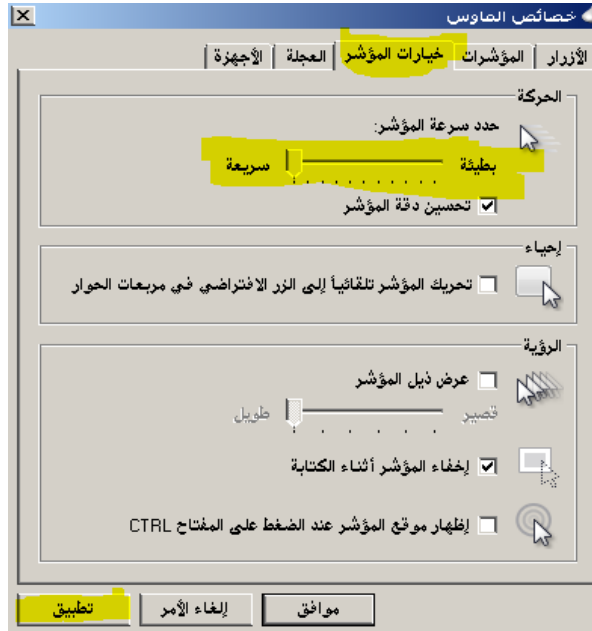
انتظر الرسالة التي تفيد بانتهاء الحذف

الخاصية رقم 28: تسريع الفأرة

ربما اصبحنا اسرع في استعمال الحاسب ، ليس الحال كذلك بالنسبة للفأرة فهي مصممة للمبتدئ و المتقدم، لتسريعها تابع:



في التويب خيارات المؤشر اسحب سرعة المؤشر الى النهاية:



ستعتاد على القضية بعد عدة دقائق، هذا الخطوة مهمة لكي لا تحرك يدك كثيرا مثليههههه ☺

الخاصية رقم 29: ادراج نسخ الى و نقل الى في القائمة المنبثقة

إذا كنت تعمل بالنسخ كثيرا تمتع بأحدث الصيحات:

1. ابدأ -- /regedit
2. افتح المسار التالي

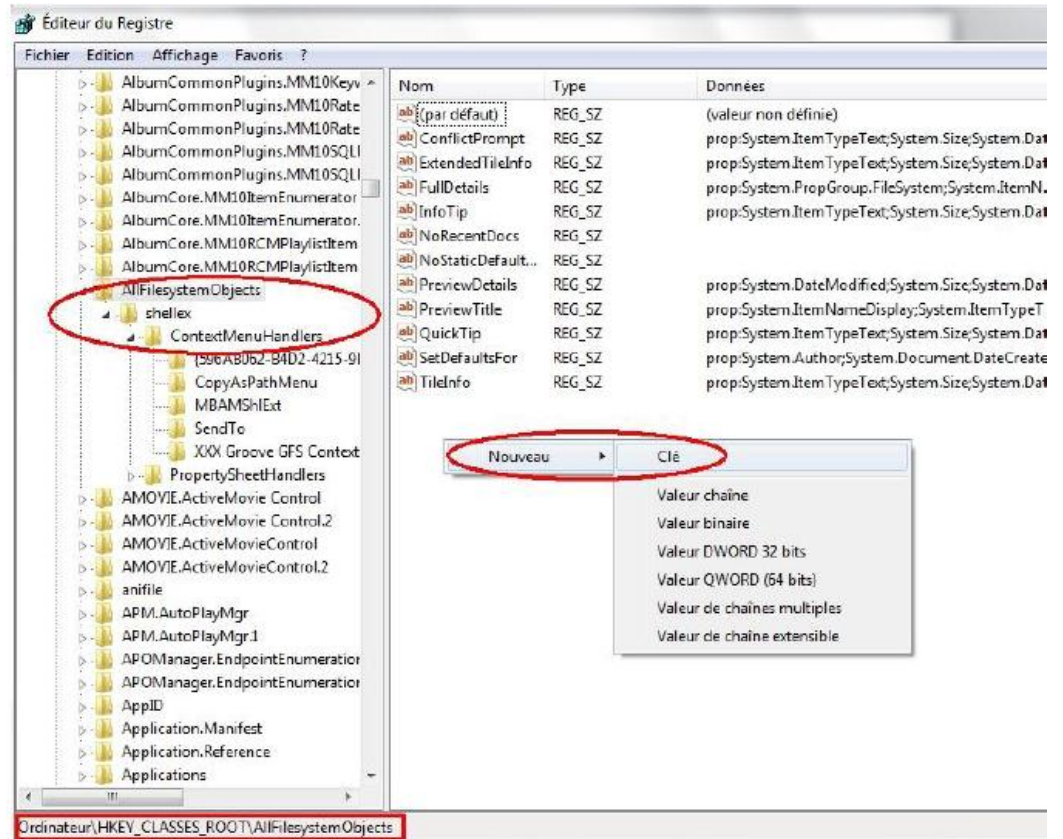
Kkey_Classes_Root\AllFilesystemObjects\shellx\ContextMenuHandlers

3. كليك بالأيمن و أنشأ مفتاح جديد و سمه

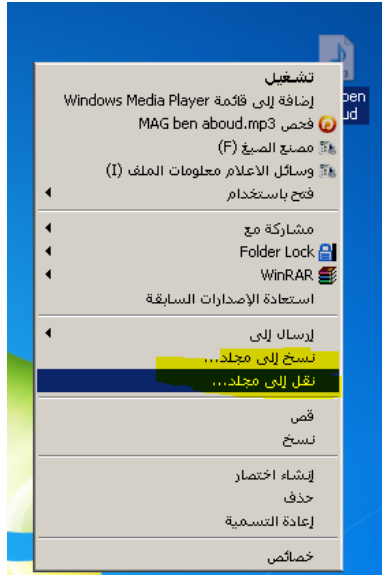
{C2FBB630-2971-11D1-A18C-00C04FD75D13}

4. بنفس الطريقة انشأ مفتاح ثاني و سمه

{C2FBB631-2971-11D1-A18C-00C04FD75D13}



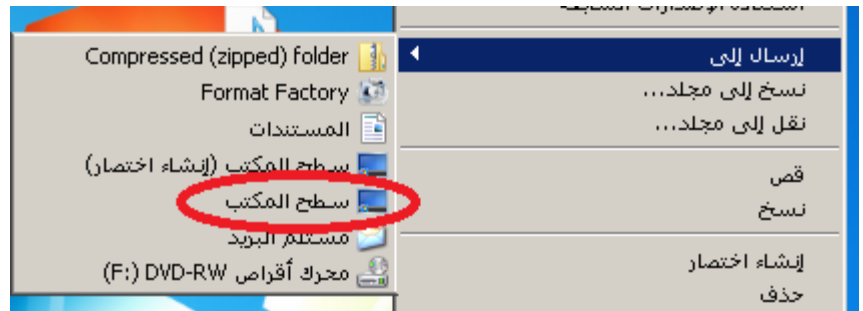
اغلق و ستري



شخصيا " نبغي ذو العفايس "

الخاصية رقم 30: تخصيص قائمة "إرسال الى "

تريد وضع سطح المكتب أو أحد الاقراص أو أحد المجلدات في القائمة المنبثقة عن "إرسال إلى "



1. اتبع المسار التالي:

C:\Users\اسم المستخدم\AppData\Roaming\Microsoft\Windows\SendTo

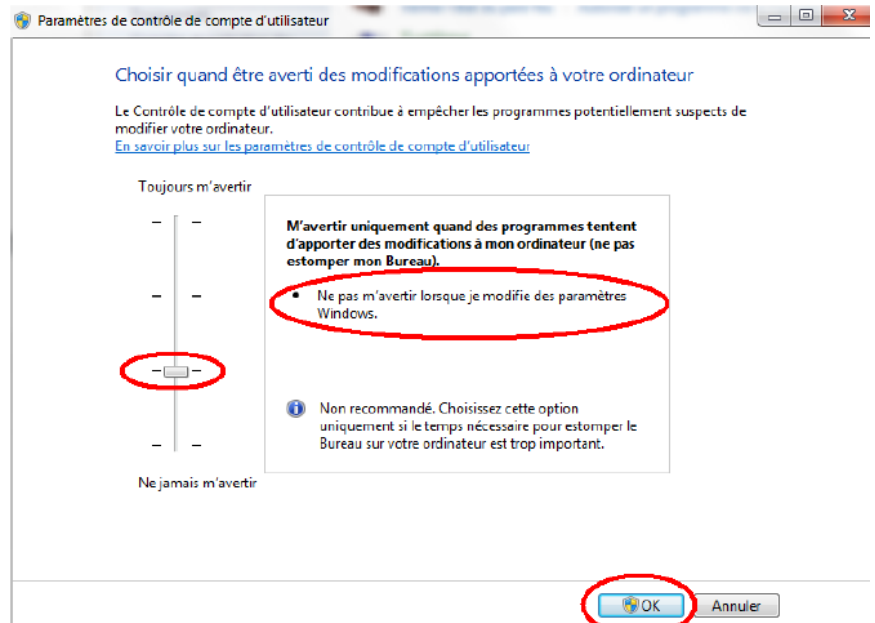
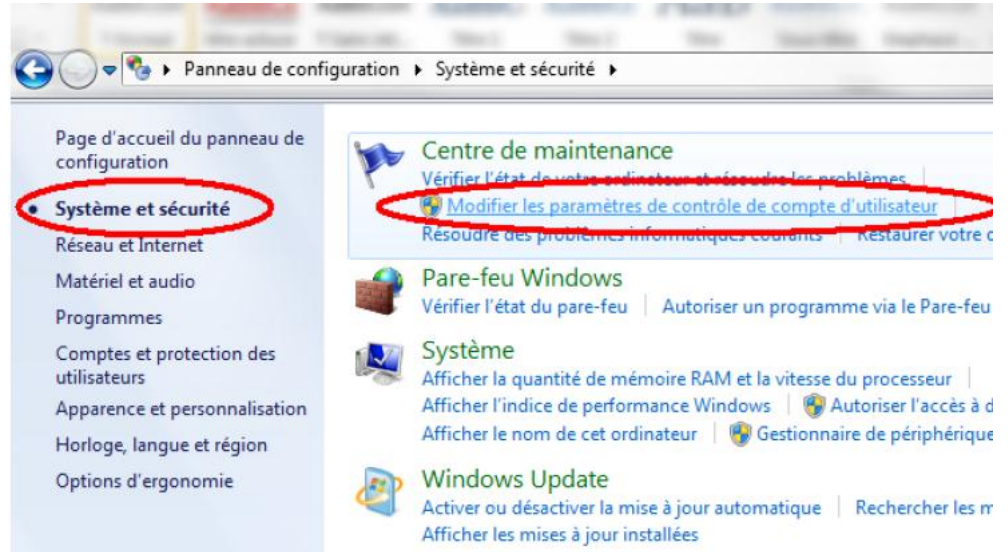
2. قم بإنشاء اختصار بسحب العنصر برز الفأرة الايمن و افلاته فوق المجلد السابق ثم اختر "إنشاء اختصار في هذا الموقع".

3. إذا كنت تريد إنشاء اختصار في المكان المطلوب (كحالة اختصار الى سطح المكتب) فقم بإعادة تسمية من " DESKTOP.lnk " الى " DESKTOP.deslink "

الخاصية رقم 31: تغيير اعدادات تحكم المستخدم

تعتبر عناصر تحكم المستخدم من أهم الميزات المستحدثة في الويندوز 7، هي في الحقيقة جد مفيدة و آمنة لكن هناك بعض البرامج متكررة الاستعمال تقلقنا كثرة الرسائل لذا يمكن تعديله كما يلي:

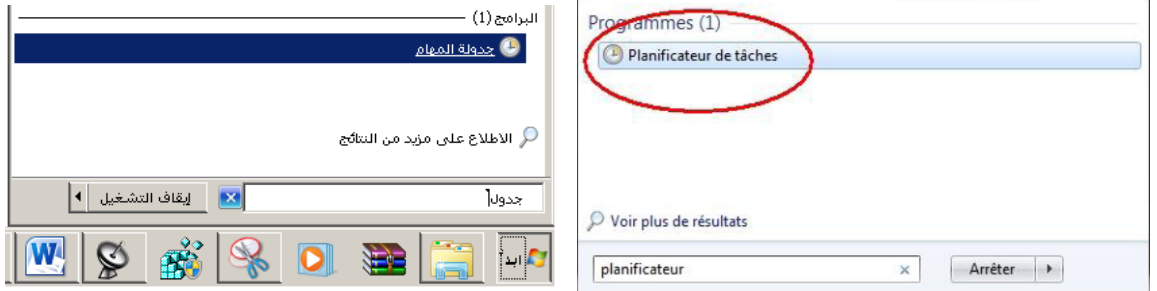
1. أبدأ --/ لوحة التحكم
2. أختار " النظام و الامان " ثم اختر " تغيير اعدادات تحكم المستخدم "



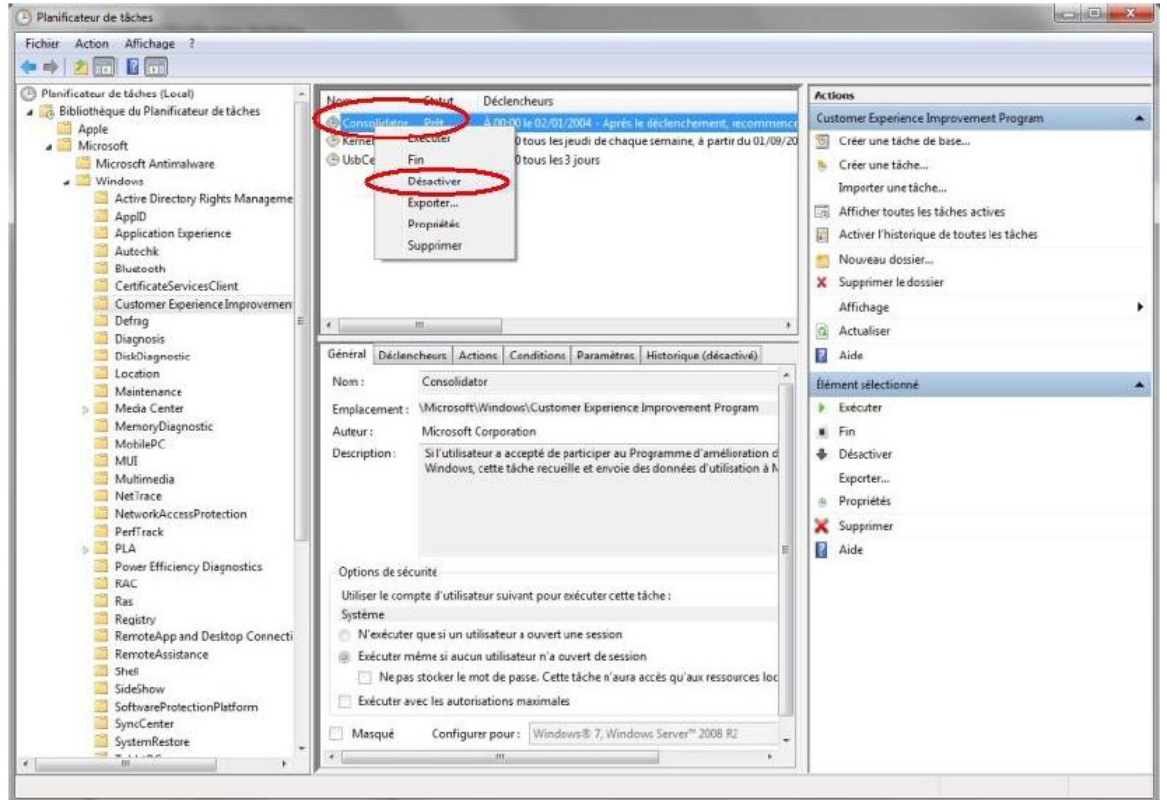
يحدث أن تواجه مشاكل في التوافق مع البرامج ، لذا لا تردد في وضع الحد الأدنى.

الخاصية رقم 32: تعطيل " عميل " مايكروسوفت

يعتبر الوين 7 كأى نسخة من سابقه فهو يحتو على عميل (برنامج تجسس لصالح الشركة الام مايكروسوفت) ، يهتم بنقل معلومات عندك و عن استخداماتك و أشياء أخرى هم يعرفونها، نعم لقلع العملاء ... ☺



بم يتم تعطيل الثلاثة : consolidator, Kernel ceip task, Usb ceip



3. انتقل الى application experience وقم بتعطيل

Ait agent , Program data updater

4. في النهاية انتقل الى disk diagnostic وقم بتعطيل

Microsoft windows disk diagnostic, Disk diagnostic data collector

نعم لنقل لهم " ليس جميل أن تنتصت على الابواب"

الخاصية رقم 33: شغل نسخة جديدة من البرنامج بسهولة

عندما تكون تعمل على برنامج مثل الورد فان النقر على ايقونته يؤدي الى رفع أو انزال الصفحة فقط، قد تحتاج الى صفحة منفصلة أخرى .

ما رأيك أن تضغط على المفتاح (Maj) shift مع نقرة بالماوس على البرنامج.



عملية أليس كذلك

الخاصية رقم 34: توسيع قائمة ارسال الى

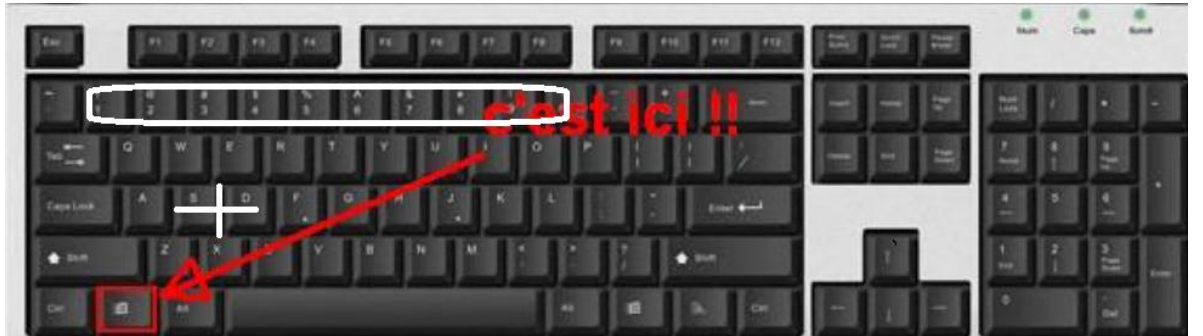
هل تظن أنك تعرف كل الاماكن التي ترسل اليها عبر الامر ارسال الى
اضغط على المفتاح Maj ثم انقر بيمين الفأرة على الملف و اذهب الى ارسال الى
فكر من جديد....

الخاصية رقم 35: اختصار للعناصر المثبتة

هل أنت من هواة استعمال لوحة المفاتيح يوجد الجديد هنا أنظر الى ترتيب البرامج المثبتة على شريك المهام



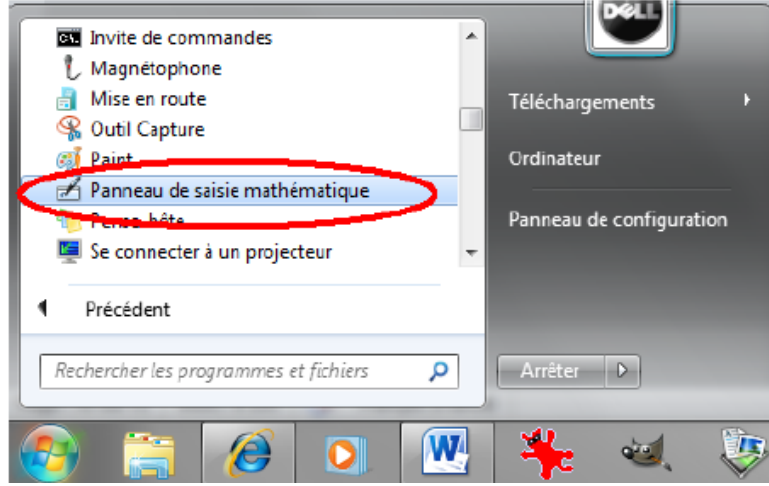
بضغطك على زر ابدأ الموجود على لوحة المفاتيح + الرقم 1 مثلا ستشغل الاكسبلورر، 2 الانترنت وهكذا



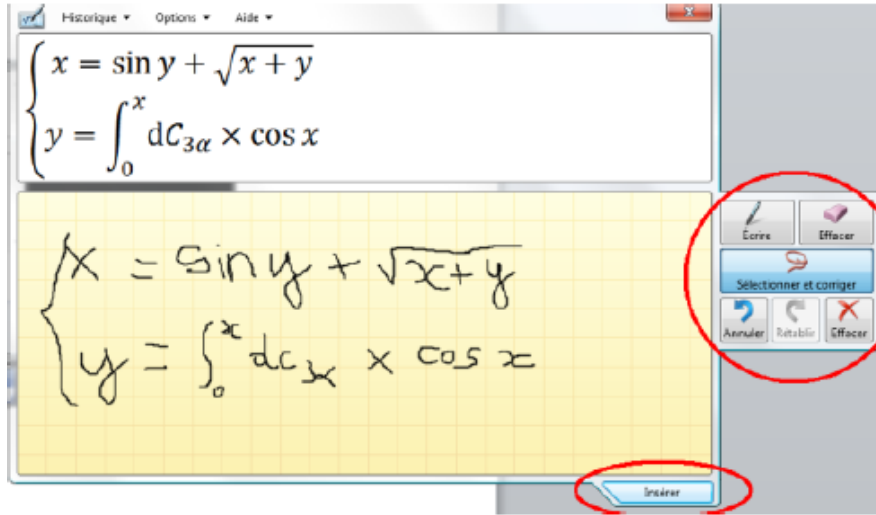
الخاصية رقم 36: كتابة معادلة رياضية

إذا أردتم ادخال معادلات رياضية:

1. ابدأ -- /- كافة البرامج -- /- البرامج الملحقة -- /- لوحة ادخال العمليات الرياضية

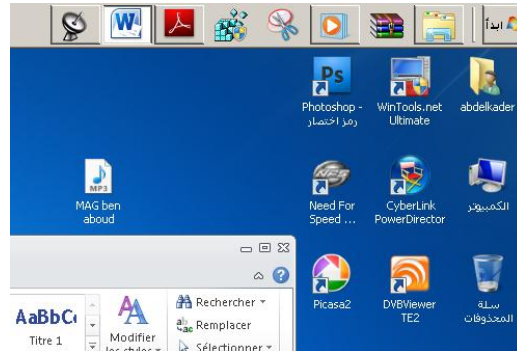


2. أكتب كما لو كنت بالسيالة....



الخاصية رقم 37: قم بنقل شريط المهام

هل مللت من مشاهدة شريط المهام في الاسفل هل تريده مثلا في الاعلى أو على اليمين يمكنك ذلك:



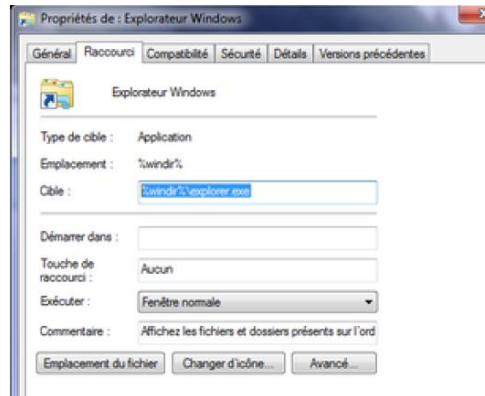
1. اضغط بالزر الايمن للفأرة على شريط المهام قم نزع التأشير على "تأمين شريط المهام"

2. قم بسحبه الى الاعلى أو الى الجنب.
3. قم بإعادة تأمين الشريط

الخاصية رقم 38: تغيير وجهة المستكشف

عندما تضغط على المستكشف فانه يفتح عند نافذة المكتبات ما رأيك أن تجعله عند جهاز الكمبيوتر أو المستندات:

1. انقر بالزر الأيمن على المستكشف ثم بالزر الأيمن على كلمة مستكشف ويندوز ثم اختر "خصائص"



2. في خانة الهدف اكتب الكود التالي:
- لتعيين للكمبيوتر

```
%windir%\explorer.exe ::{20D04FE0-3AEA-1069-A2D8-08002B30309D}
```

- لتعيين للمستندات

```
%windir%\explorer.exe ::{450D8FBA-AD25-11D0-98A8-0800361B11013}
```


الخاصية رقم 39: أهم الاوامر في الويندوز 7

هنا قمت بسررد بعض الاوامر التي قد تحتاجها للوصول المباشر من شريط البحث الموجود بقائمة " إبدأ " أو الامر تشغيل...

| | | |
|---------------------------|--------------------------------|-----|
| optionalfeatures | إضافة مهام ويندوز | .1 |
| appwiz.cpl | إضافة وإزالة البرامج | .2 |
| certmgr.msc | مركز الموثوقية | .3 |
| osk | لوحة المفاتيح | .4 |
| napclcfg.msc | تكوين عميل الوصول الى الشبكة | .5 |
| mmc | وحدة التحكم | .6 |
| joy.cpl | وحدات التحكم بالألعاب | .7 |
| fsmgmt.msc | المجلدات المشتركة | .8 |
| sysedit | التحكم بإعدادات النظام | .9 |
| regedit32 | محرك السجل | .10 |
| azman.msc | ادارة التحويل | .11 |
| devmgmt.msc | إدارة الاجهزة | .12 |
| taskmgr أو ctrl+alt+suppr | مدير المهام | .13 |
| diskmgmt.msc | إدارة الاقراص | .14 |
| Compmgmt.msc | ادارة الكمبيوتر | .15 |
| msinfo32 | معلومات النظام | .16 |
| Cmd | موجة الاوامر | .17 |
| lpksetup | تثبيت / ازالة لغات العرض | .18 |
| cleanmgr | تنظيف القرص | .19 |
| eventvwr | عارض الاحداث | .20 |
| utilman | مركز سهولة الوصول | .21 |
| msconfig.exe | خيارات الانطلاق | .22 |
| powercfg.cpl | خيارات الطاقة | .23 |
| intl.cpl | المنطقة و اللغة | .24 |
| mdsched | اداة تشخيص الذاكرة | .25 |
| computerdefaults | البرامج الافتراضية | .26 |
| desk.cpl | الشاشة | .27 |
| computerdefaults | مركز الامان | .28 |
| timedate.cpl | خيارات التاريخ | .29 |
| inetcpl.cpl | خيارات انترنت | .30 |
| ncpa.cpl | اتصالات الشبكة | .31 |
| mmsys.cpl | خصائص الصوت | .32 |
| main.cpl | خصائص الفأرة | .33 |
| sysdm.cpl | خصائص النظام | .34 |
| syskey | حماية قواعد البيانات | .35 |
| rstrui | استعادة النظام | .36 |
| credwiz | حفظ و استعادة كلمات المرور | .37 |
| dcomcnfg | خدمات المكونات | .38 |
| services.msc | الخدمات | .39 |
| charmap | جدول الحروف (أسكي ASCII) | .40 |
| tabletpc.cpl | خيارات اللمس | .41 |
| lusrmgr.msc | المستخدمون و المجموعات المحلية | .42 |
| dxdiag | أداة تشخيص الديركت أكس directx | .43 |
| wmimgmt.msc | جذر وحدة التحكم | .44 |

الخاتمة:

هنا عزيزي القارئ نضع نقطة النهاية لهذا العمل أتمنى ألا أكون قد أتعبتك أو ضيعت وقتك الثمين

كما أعتذر عن أي أخطاء وقعت في الشرح

إذا كنت قد أعجبت بهذا، فدعائك لي بظهر الغيب هو أحسن شكر لي

يمكنكم ارسال الاستفسارات، المساهمات أو التشكرات من باب تطوير العمل بريدي التالي:

Kada-22@hotmail.com

[+213 779 53 60 12](tel:+213779536012)

كان معكم المهندس: بوقفة عبدالقادر



و الحمد لله

و السلام عليكم ورحمة الله