



تثبيت الحلية البلاستيكية في الحائط وتثبيت طرف السقف بها

# شد السقف المطاطي لجميع اجزاء الغرفة



تسخين كافة السقف بواسطة  
سخانات خاصة حتى يتمدد  
بالقدر المطلوب







أعمال  
الإضاءة

التركيبات  
المتعلقة  
بالأسقف  
المعلقة

أعمال  
التكييف

كاميرات  
المراقبة

وسائل  
إطفاء  
الحريق

# الإضاءة





Cone



Colina



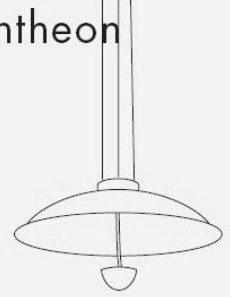
Sino



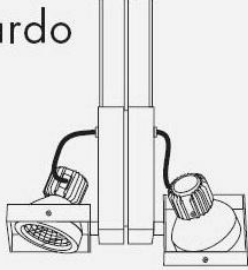
Cupola



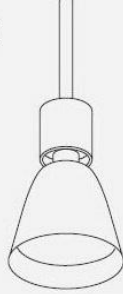
Pantheon



Cardo



Maxx



بعض أنواع وحدات الإضاءة التي تستخدم عادةً في الأنظمة المختلفة للسقف المعلق

# وحدات الاضاءة المربعة



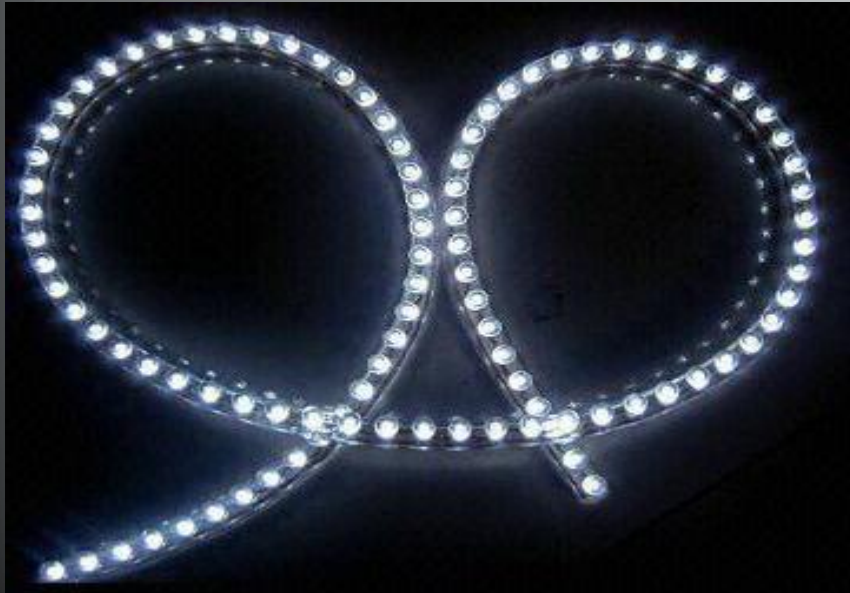




اشكال الاضاءة المخفية



الاضائة المخفية بنظام LED الذى  
يتكون من شريط صغير من اللمبات  
المتتابعة



مميزاتة :  
توفير كبير في الطاقة الكهربائية  
قليلة الحرارة  
إضاءة أقوى







A

AVKUBE  
design studio

# انظمة الحريق

كاشف  
الدخان



رشاشات  
الحريق



# كيفية توزيع المياه في رشاش الحريق





# توصيلات المياه لرشاشات الحريق

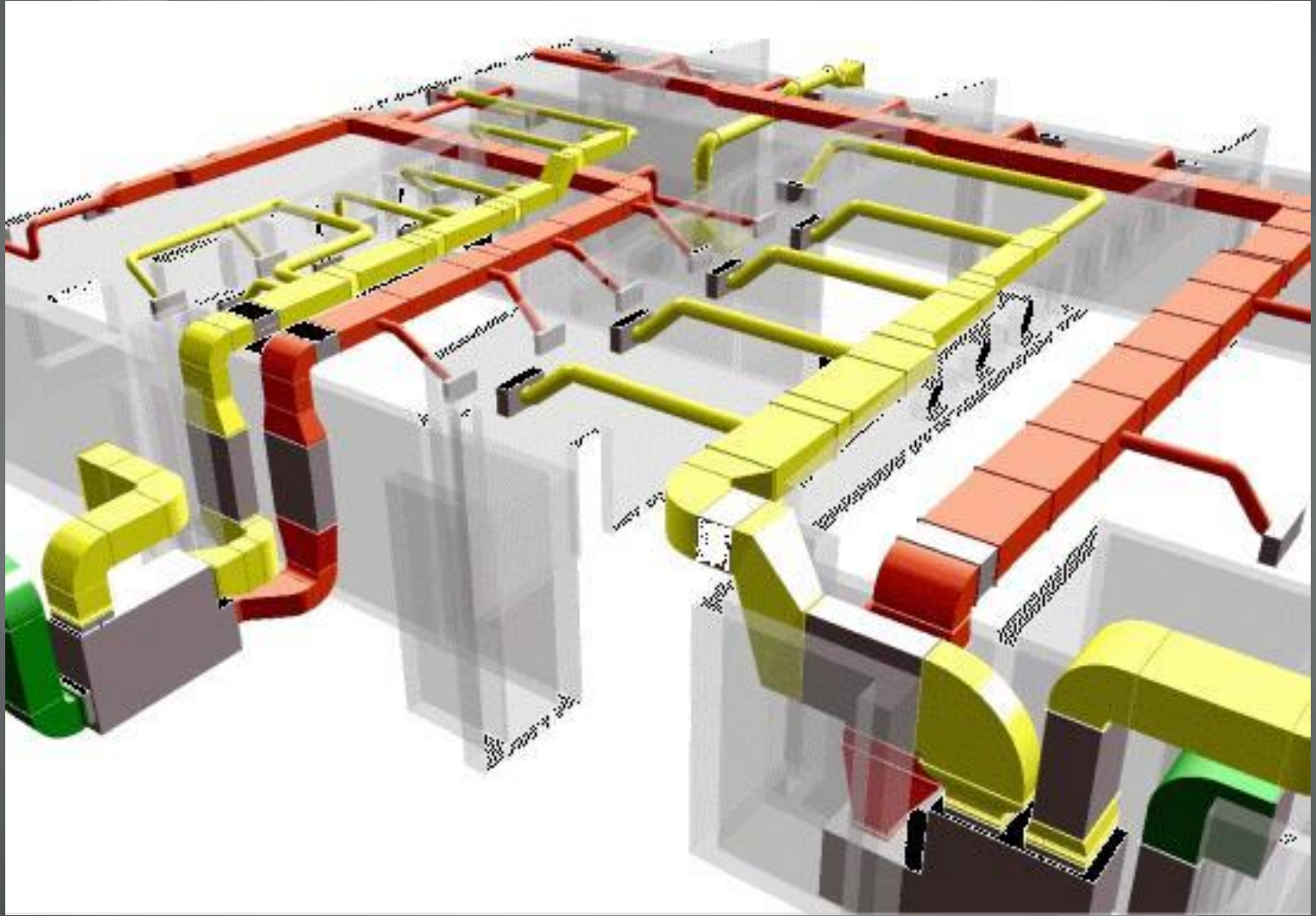




مراحل تركيب الرشاشات فى الأسقف المعلقة :



# اعمال التكييف



صورة منظورية تبين اجهزة التكييف الرئيسية و تفرعات الدكات الفرعية حتى تصل الى النواشر





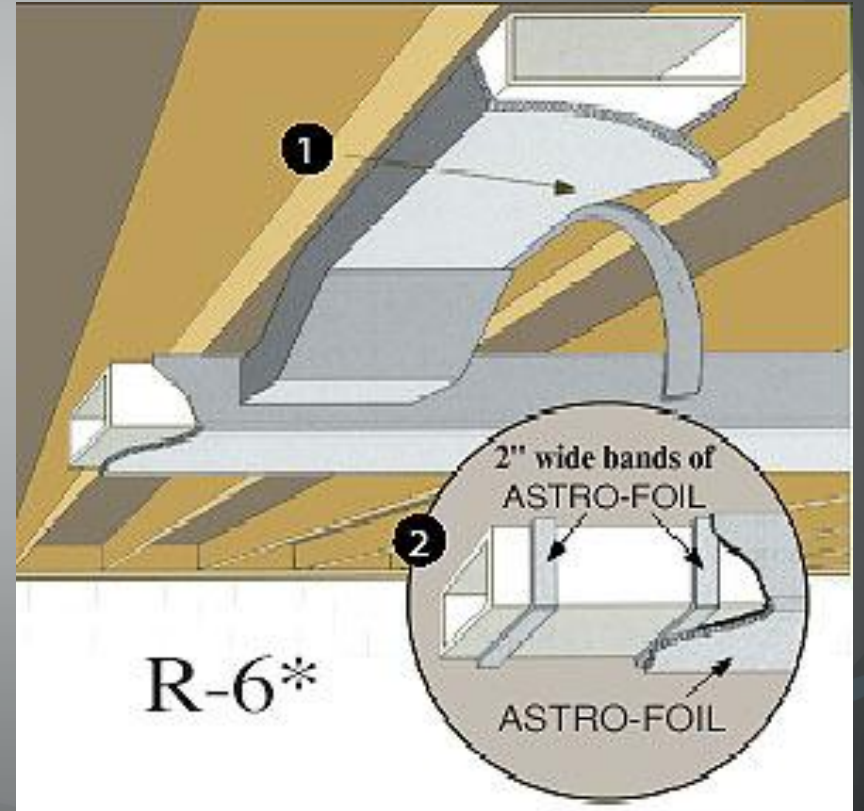
يتم تنفيذ جميع اعمال التكييف قبل تركيب السقف المعلق

ابعاد دكتات التكييف تتراوح ما بين 30 \* 60 سم الى 50 \* 90 سم و ذلك على حسب قوة المبرد





# يتم تغليف الدكت بالصوف الحراري و ذلك للعزل الحراري





# نوع من انواع الدكتات و الذى يستخدم فى التدفئة





النواشر Diffusers



ابعاد النواشر على مقاس  
البلاطة الجبسية و هو 60\* 60

الجريليا الطولية بأبعاد 10 \* 100 و  
15 \* 150 سم



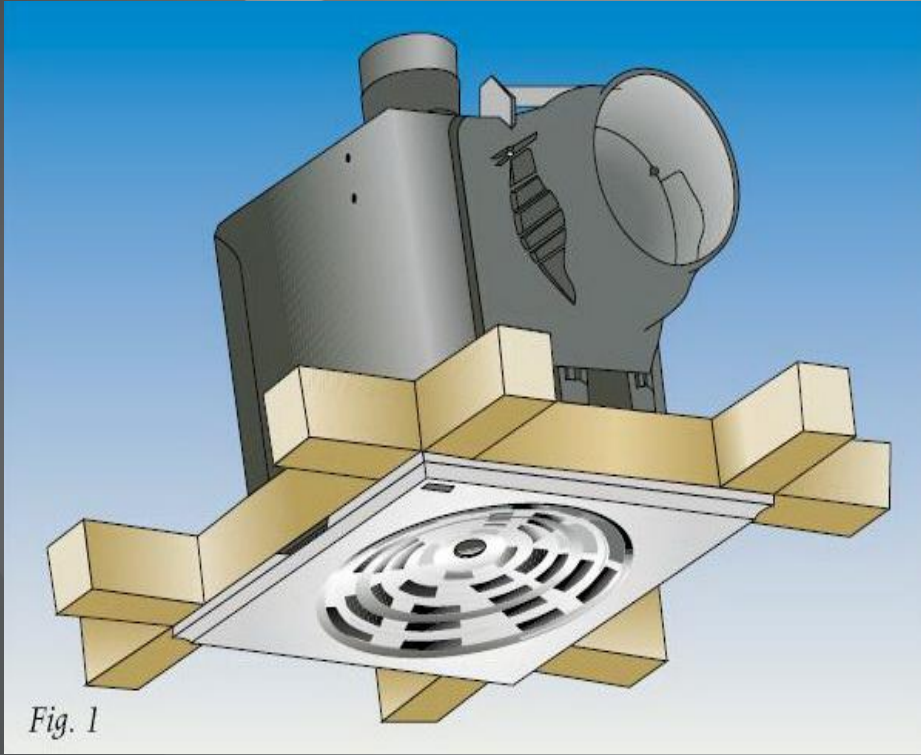




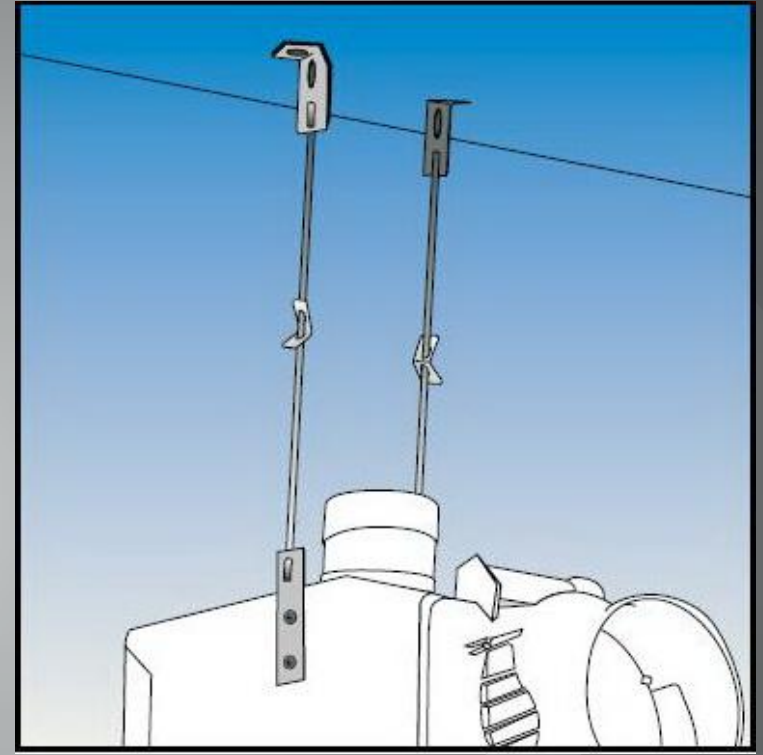
نموذج لوحدة مروحة التكييف المثبتة فوق السقف الساقط حيث لا يظهر منها سوى  
شبكة منفذ الهواء



صورة توضيحية لمكونات مروحة التكييف تدل على سهولة فك وتركيب المروحة



صورة توضح الجزء الظاهر فقط من المروحة  
من خلال وحدات السقف الساقط



صورة توضيحية لأسلوب تركيب  
المروحة في السقف الأصلي





# قطاع بين الجدار و السقف المعلق و النواشر و الدكت

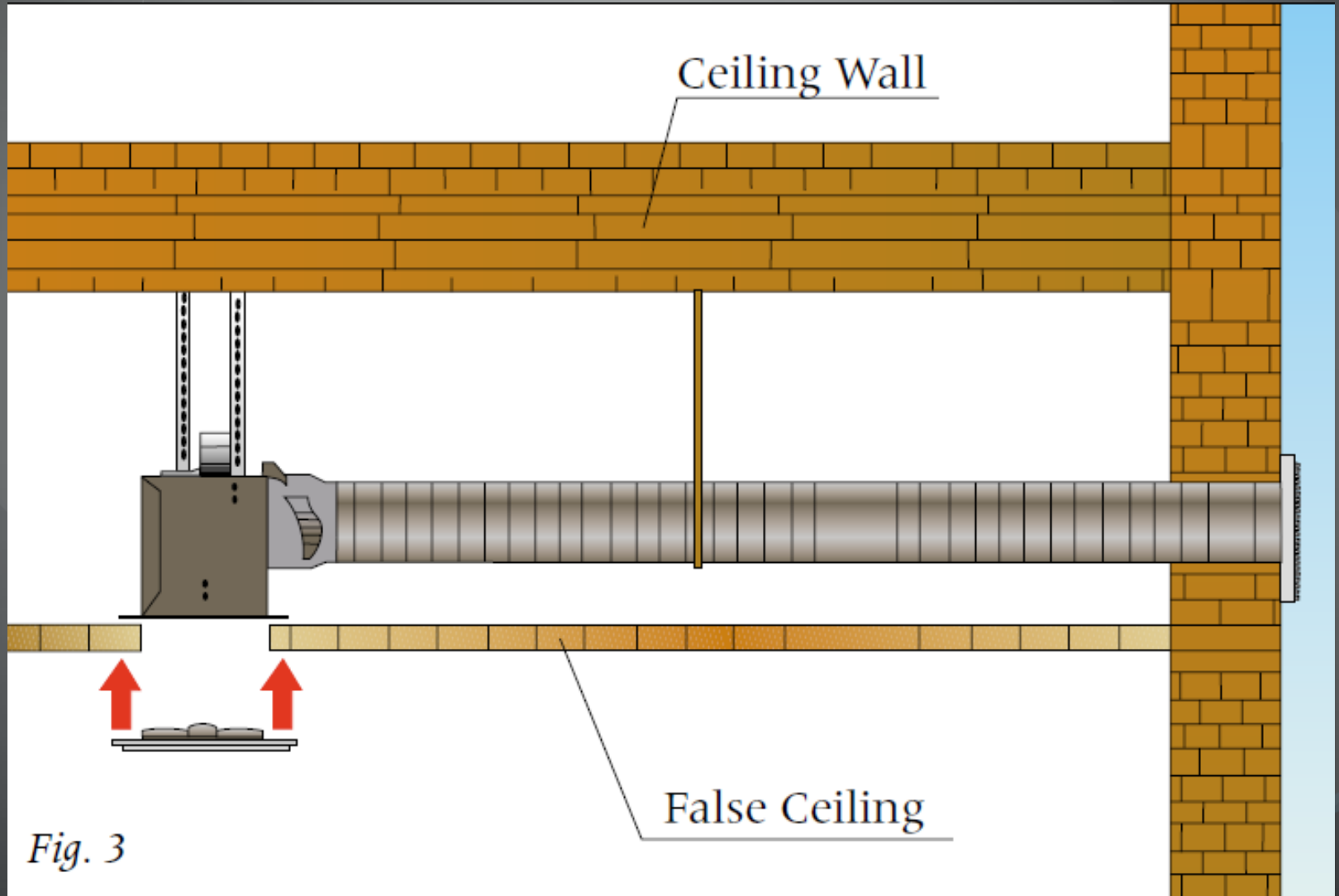


Fig. 3