

الحوائط























ALMUHANDS.ORG



ALMUHANDS.ORG



ALMUHANDS.ORG



ALMUHANDS.ORG

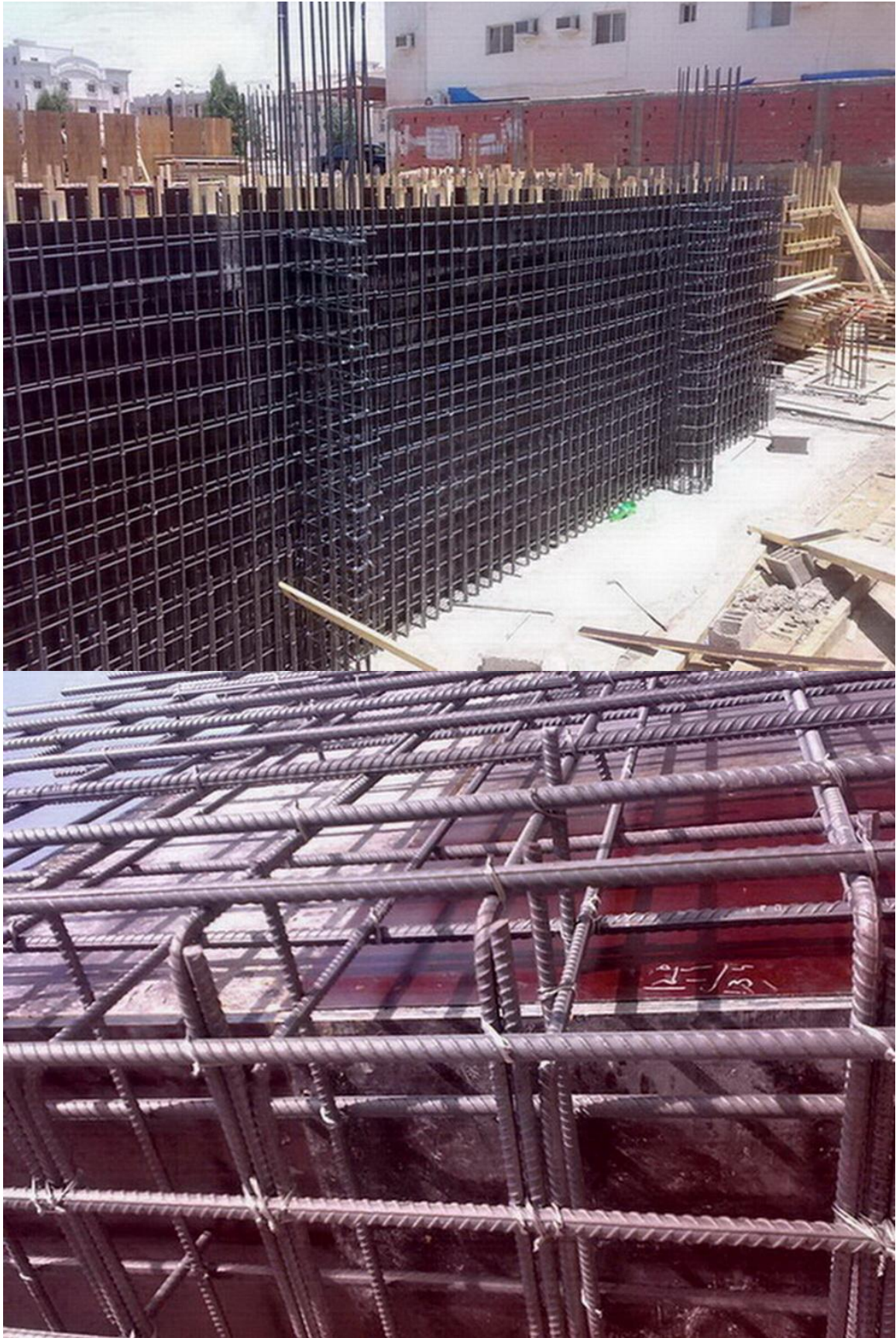


ALMUHANDS.ORG



ALMUHANDS.ORG



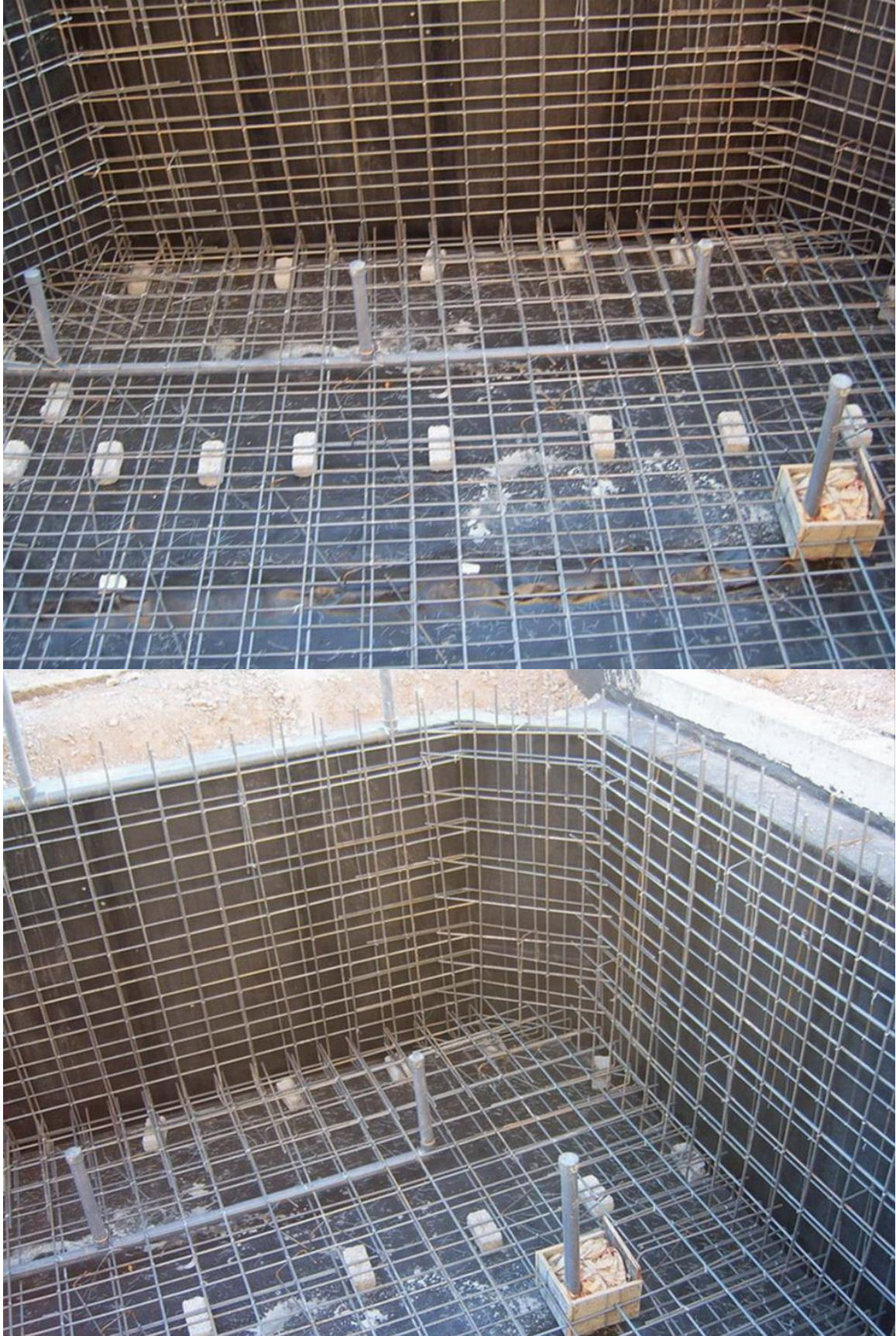






















ظوبه (بلوك) من الذي استخدم في
المنافى حول اللبنة للجماع على
مسافة العطاء الجرساني للجوانب
الرأسية
COVER



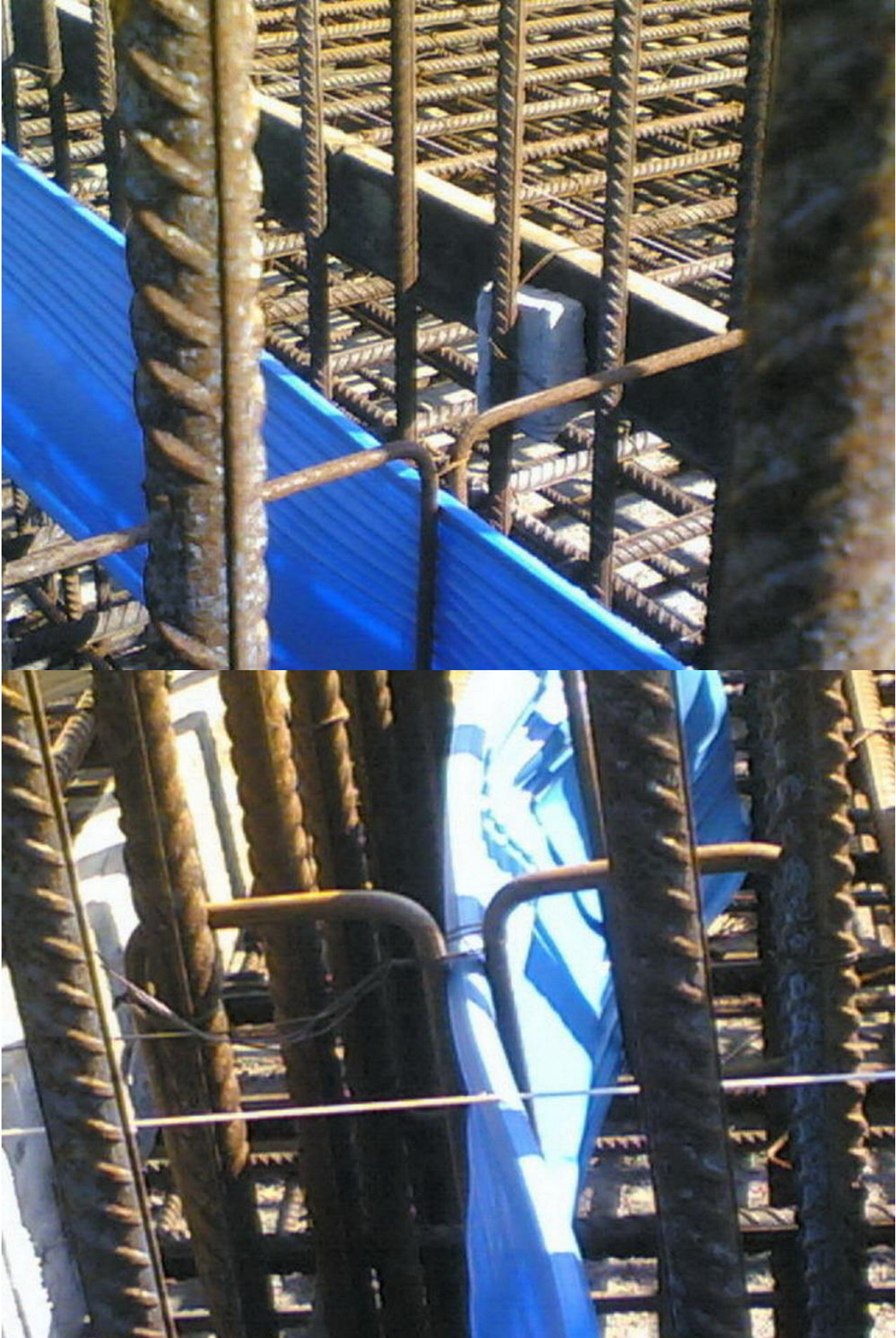
كانة لزوم كتف حائط عرض ٢٠ سم أصغر
من الكانة الأخرى



كلبسة التثبيت

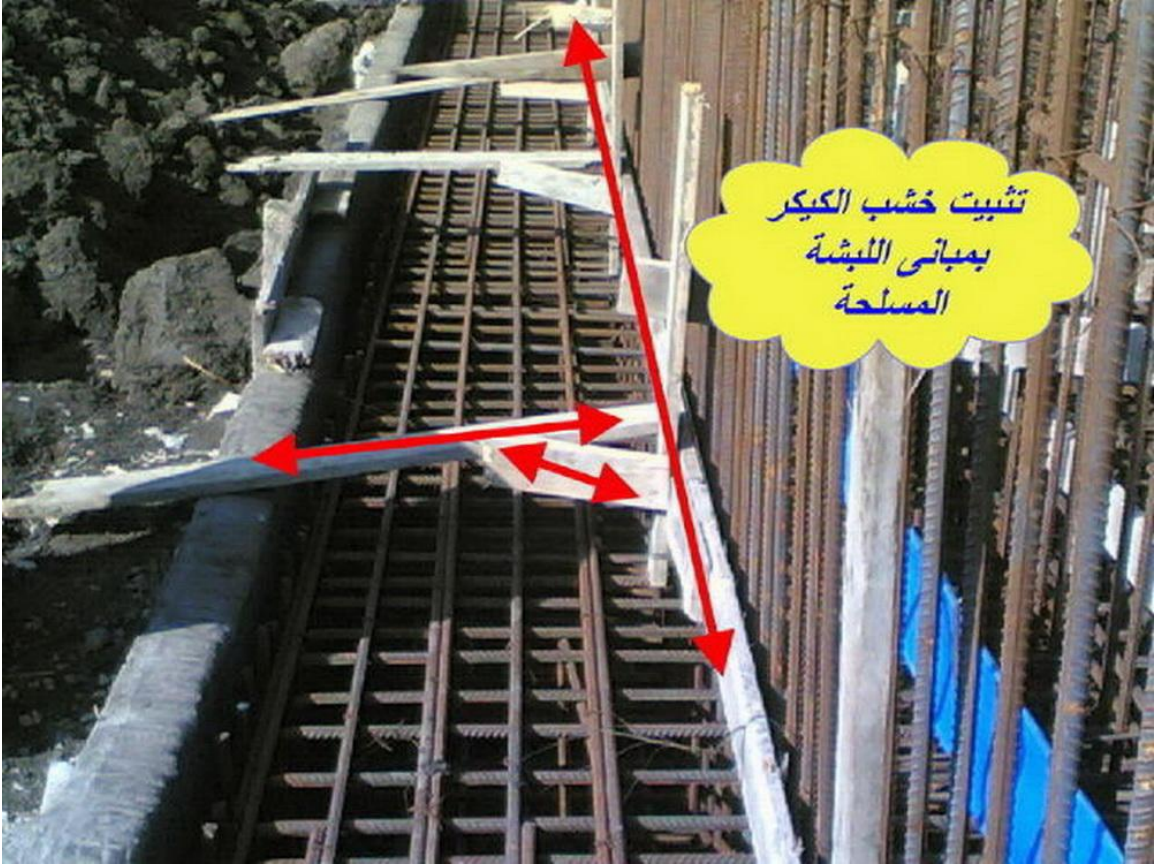
انتهاء الجزء الأول
من مانع المياه
water stop

مانع المياه الآخر مع مسافة
ركوب مع مانع المياه المنتهى





كانة تثبيت مانع
المياه
water stop



تثبيت خشب الكيكر
بمباني النيشة
المسلحة



تثبيت كانة مانع المياه بأشابير
الحوائط الراسية







water stop
بكامل طول الحائط مع
كانات التثبيت

خشبية أو اى شىء المهم المحافظة
على مسافة النطاء الخرسانى
المسموح به





لوح الخشب القائم
يستند على الشبكة
العلوية للبيشة



الكانات المستخدمة
واحدة عدلة وواحدة
مقلوبة لمزيد من
التثبيت
water stop



مسافة الغطاء
الخرساني
cover

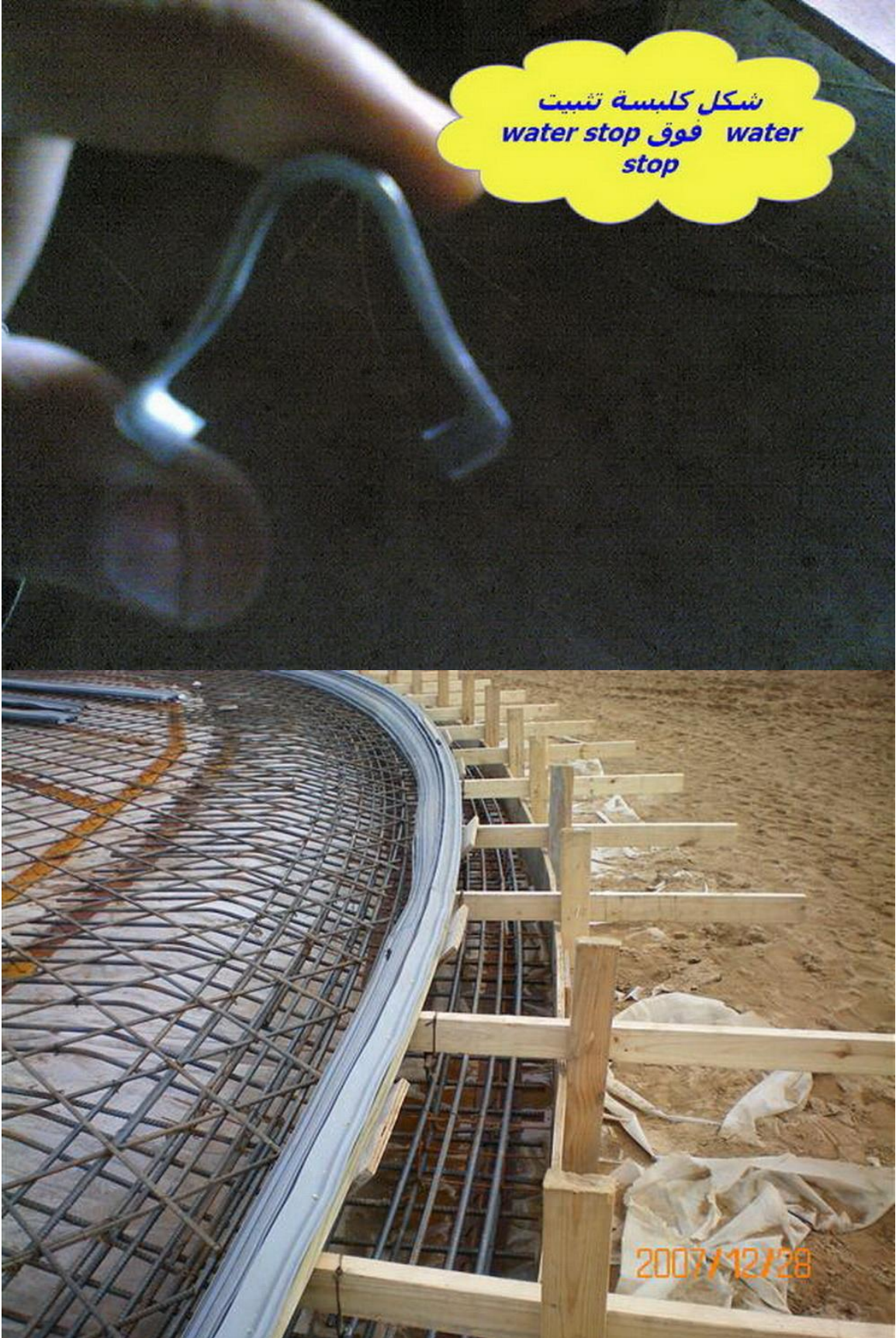
مسامير يؤخذ عليها خيط
لضمان مسافة القطاء
الخرساني

نمطة حديد لتثبيت خشب
الكيكر بخشب عند
المباني

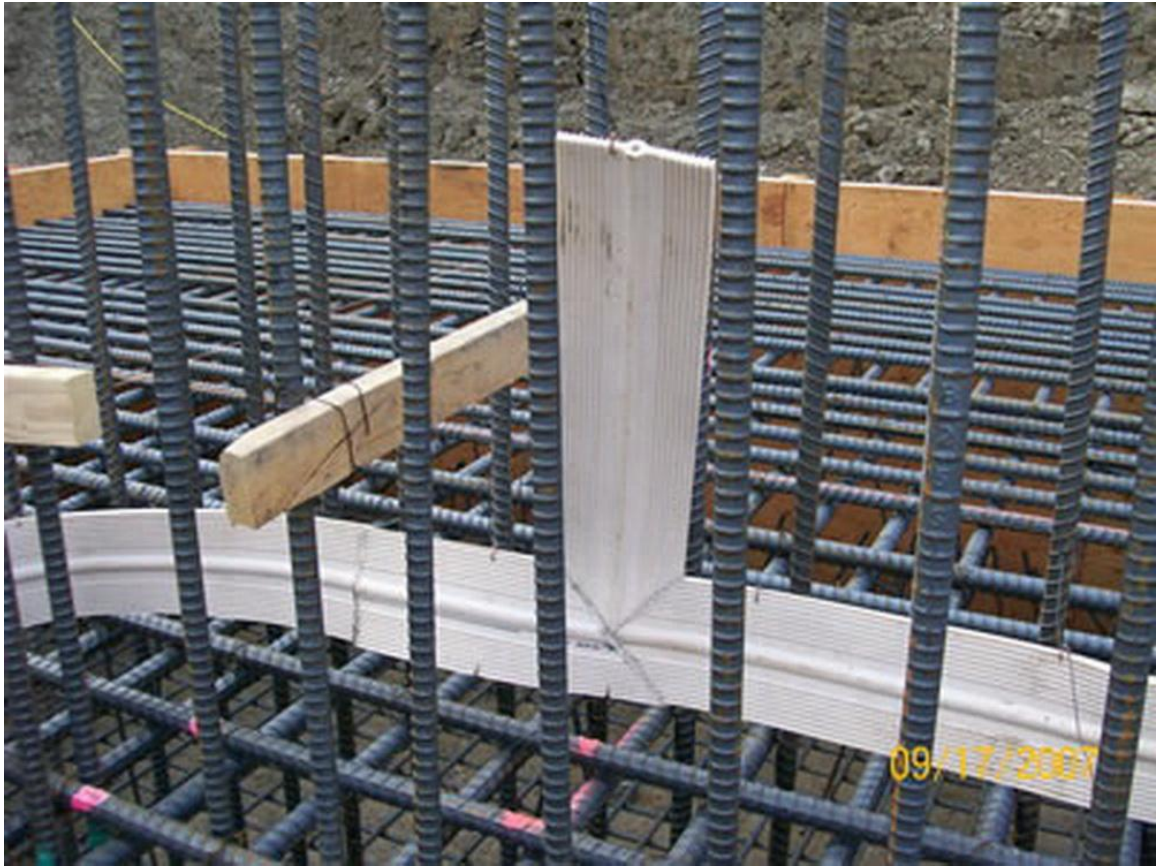
مبانى حدود اللبشة
المسلحة فوقها
العزل

عرق خشب لمزيد من
التثبيت

شكل كلبسة تثبيت
water stop فوق water
stop





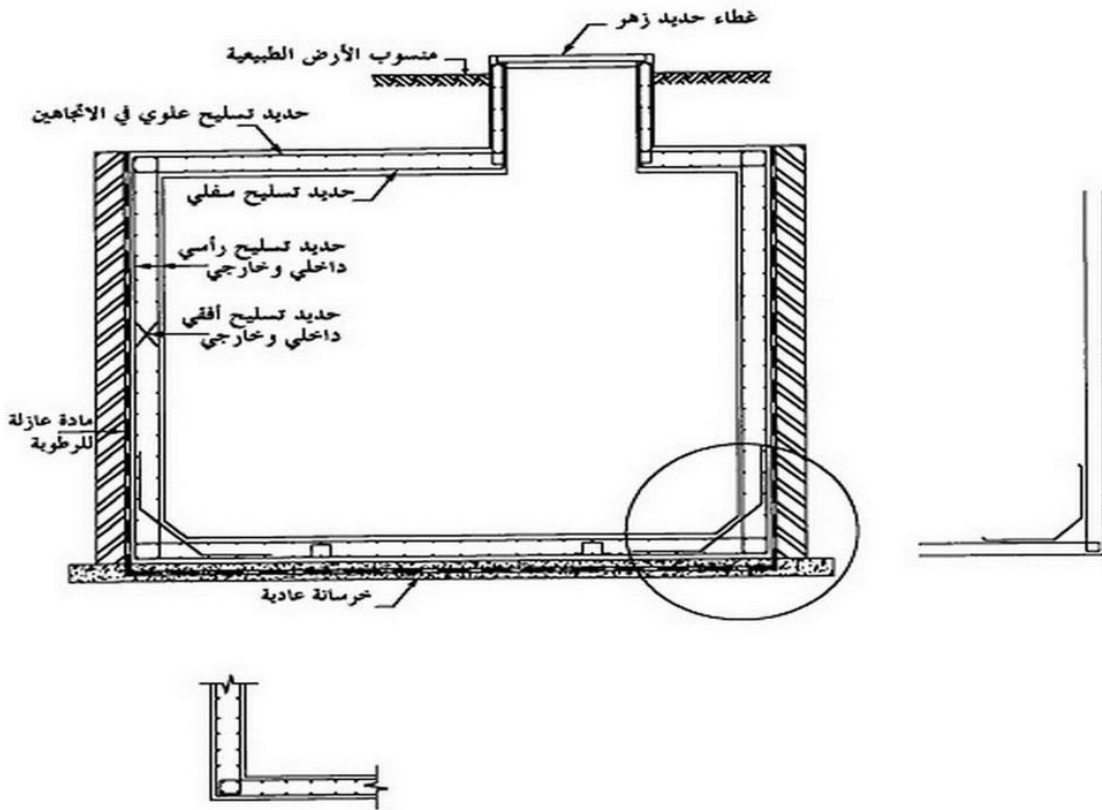
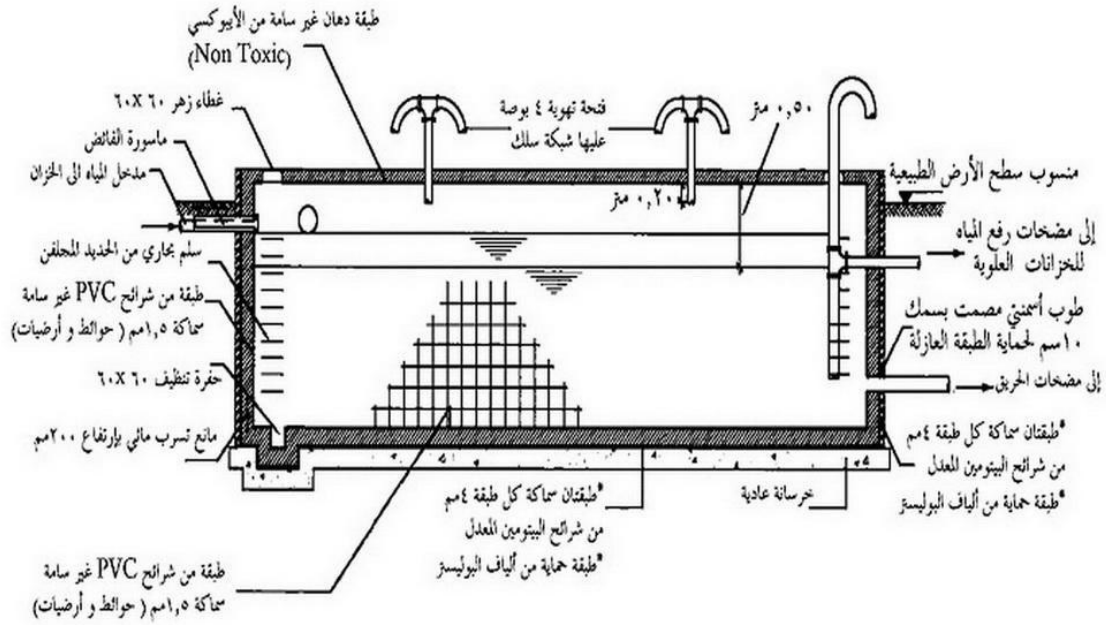


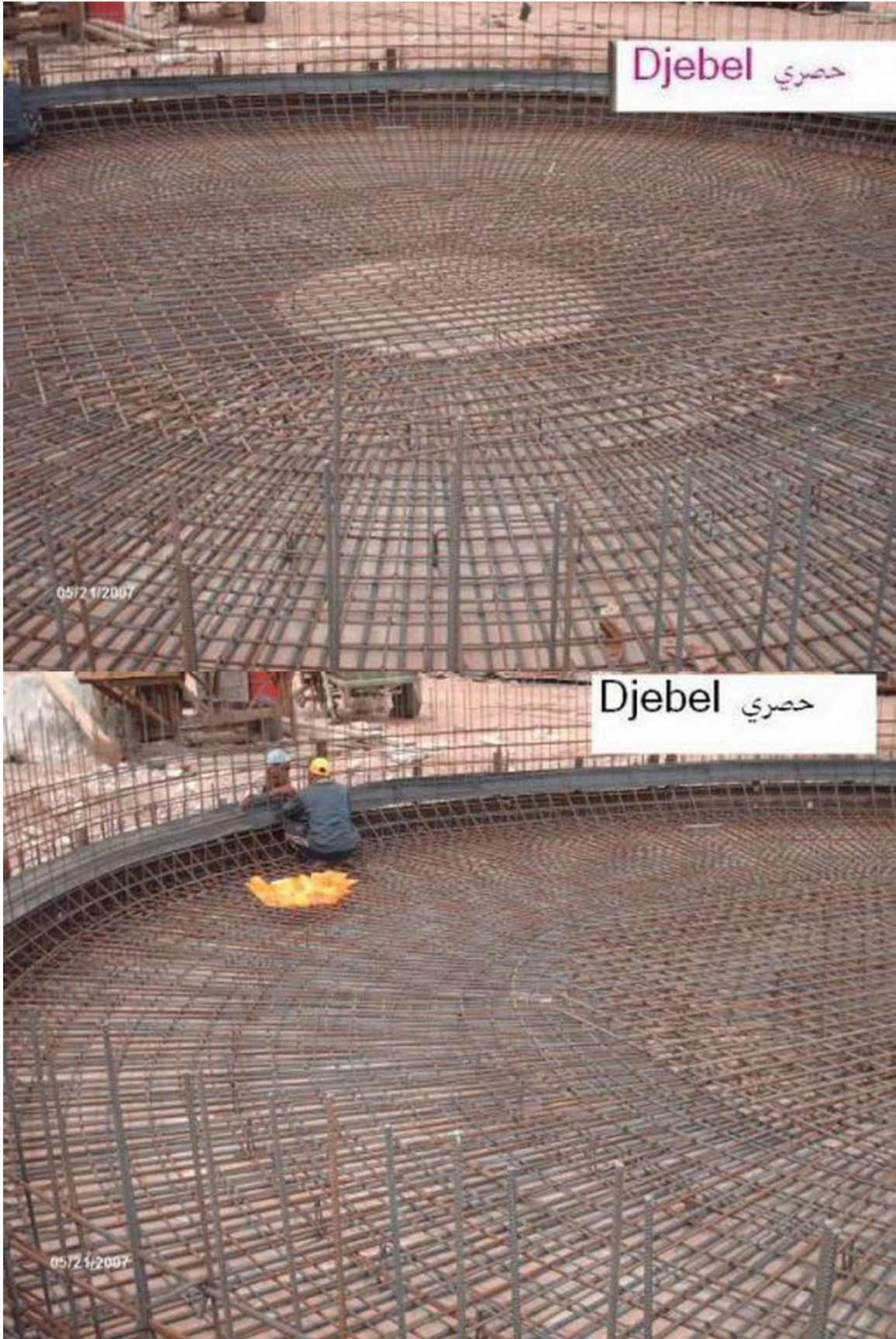












Djebel حصري

05/21/2007

Djebel حصري

05/21/2007

Djebel حصري

التسليح الجانبي

فراغ بين القضيب ولاخر 20 سم

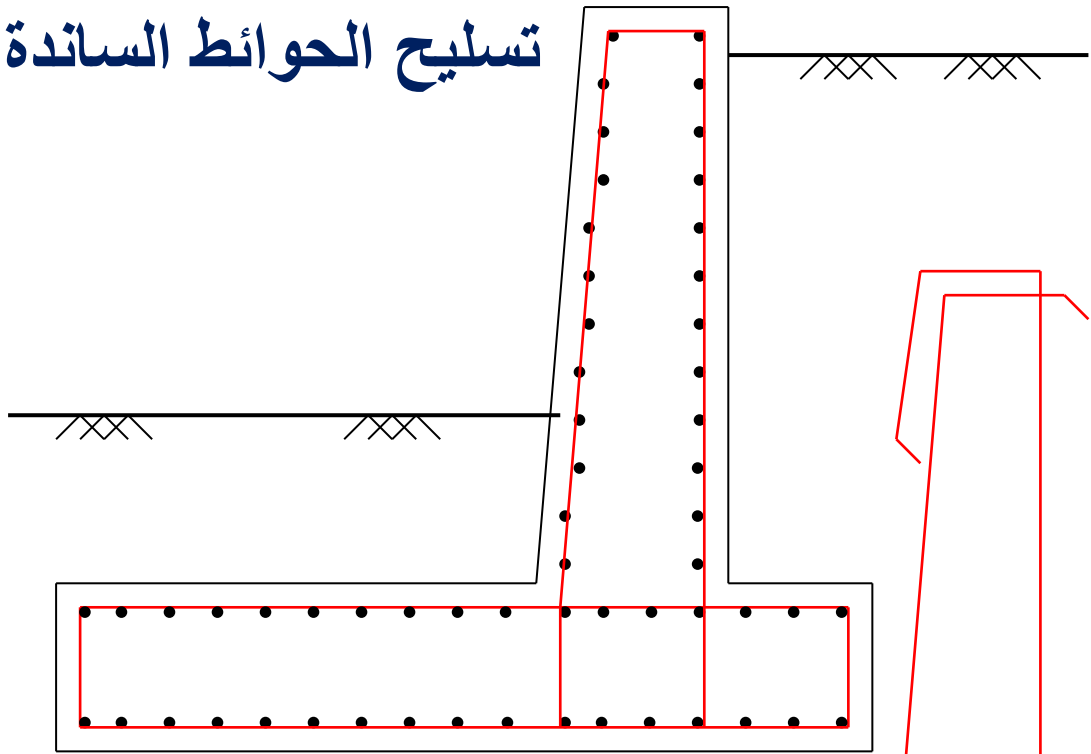
espacement=20 cm

05/21/2007

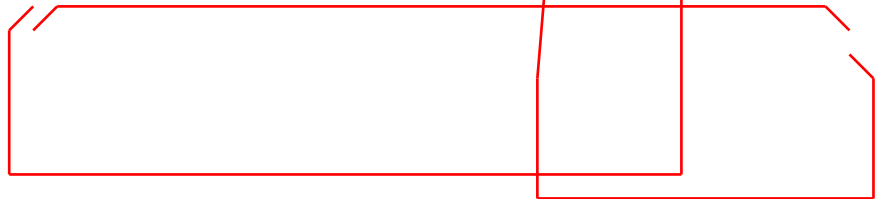
Djebel حصري



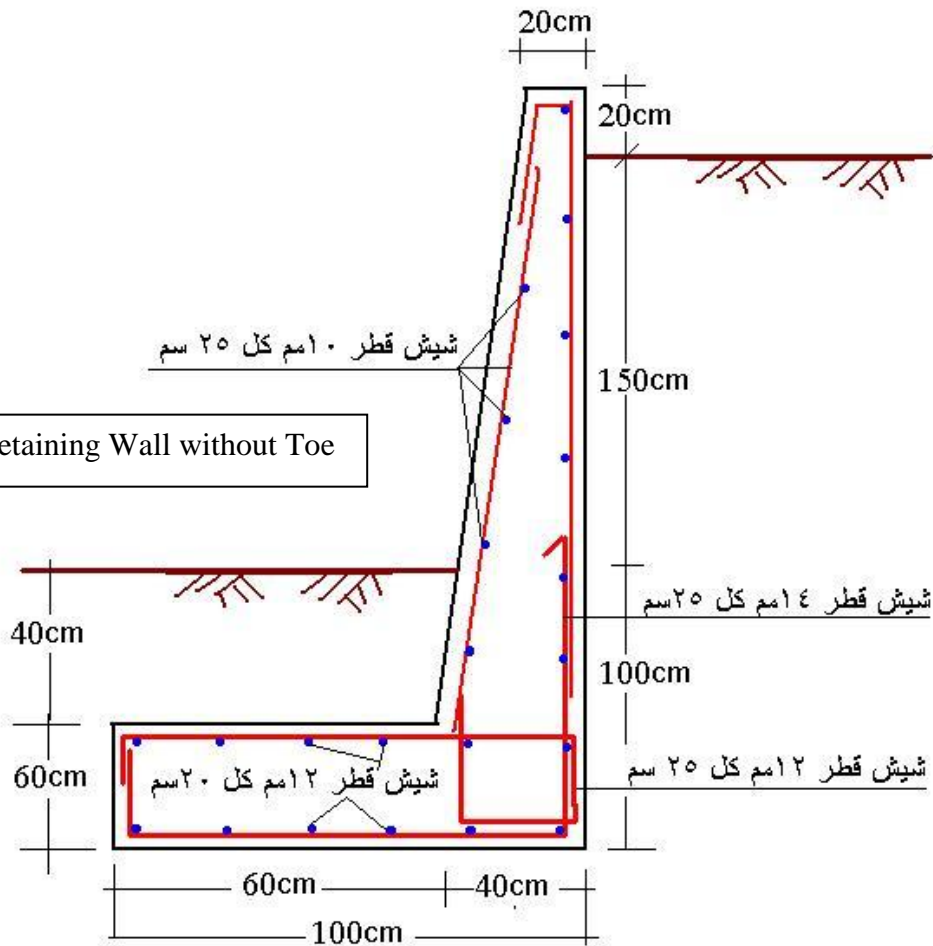
تسليح الحوائط الساندة



Cantilever Retaining Wall with Toe



Cantilever Retaining Wall without Toe



ملاحظات هامة

الخرسانة العادية

(3م0.8 زلط + 3م0.4 رمل + 250 كجم أسمنت + 125 لتر ماء)
(.... تنتج 3م1 خرسانة عادية .

الخرسانة المسلحة

(3م0.8 زلط + 3م0.4 رمل + 350 كجم أسمنت + 175 لتر ماء)
(.... تنتج 3م1 خرسانة مسلحة .

3م1 مونة (3م1 رمل + 300 كجم أسمنت)

تنتج 40 م2 لياسة سمك 2 سم

3م1 مونة (3م1 رمل + 300 كجم أسمنت)

تنتج 40 م2 بلاط (سمك المونة أسفل البلاط 2 سم)

2 لتر أساس + 2 ك معجون + 4 لتر دهان

تنتج 16 م2 دهانات

الالف طوبة (6*12*25) مبانى تحتاج 250 كجم أسمنت

الالف طوبة (6*12*25) تنتج 13 م2 مبانى

وصلة الضغط 45 مرة ضعف قطر السيخ بحد أدنى 1م .

وصلة الشد 60 مرة ضعف قطر السيخ بحد أدنى 1م .

يتم الوصل للأقطار الاقل من 32 مم .

الأقطار اعتبارا من 32 مم يتم وصلها باللحام أو الوصلات الميكانيكية .

لايزيد الوصل فى المقطع الواحد عن 25% من الحديد .

تكسيح حديد التسليح فى الكمرات الطرفية فى سبع البحر التنظيف أى من وش الركيزة .

تكسيح حديد التسليح فى الكمرات المستمرة فى خمس البحر التنظيف ويمتد الى ربع البحر المجاور التنظيف .

وصل الاسياخ فى خمس البحر التنظيف .

أماكن وقف الصب فى خمس البحر التنظيف .

لاتقل المسافة بين السيخين عن 2.5 سم أو قطر أكبرهما أيهما أكبر طول ضلع مكعب الخرسانة 15 سم .

اجهاد كسر المكعبات الخرسانية بعد 28 يوم من الصب 250 كجم / سم² مالم يذكر خلاف ذلك .

يتم اختبار ثلاثة مكعبات خرسانية بعد 7 أيام من تاريخ الصب ويجب الا تقل مقاومة أى منهم عن 75% من المقاومة بعد 28 يوم من الصب .

- ٢٨ . يتم اختبار ثلاثة مكعبات خرسانية بعد 28 يوم من الصب .
- الغطاء الخرساني للأعمدة و الكمرات و البلاطات 2.5 سم و للأساسات و الحوائط الخرسانية الملامسة للتربة 5 سم .
- إذا زاد سمك الكمرات عن 60 سم تستخدم البرندات .
- زاوية تكسيح حديد الكمرات (السمك حتى 60 سم) 45 درجة .
- زاوية تكسيح حديد الكمرات (السمك أكبر من 60 سم) 60 درجة .
- المسافة بين التكسيح السابق و اللاحق تساوى ارتفاع الكانة .