

الكمرات



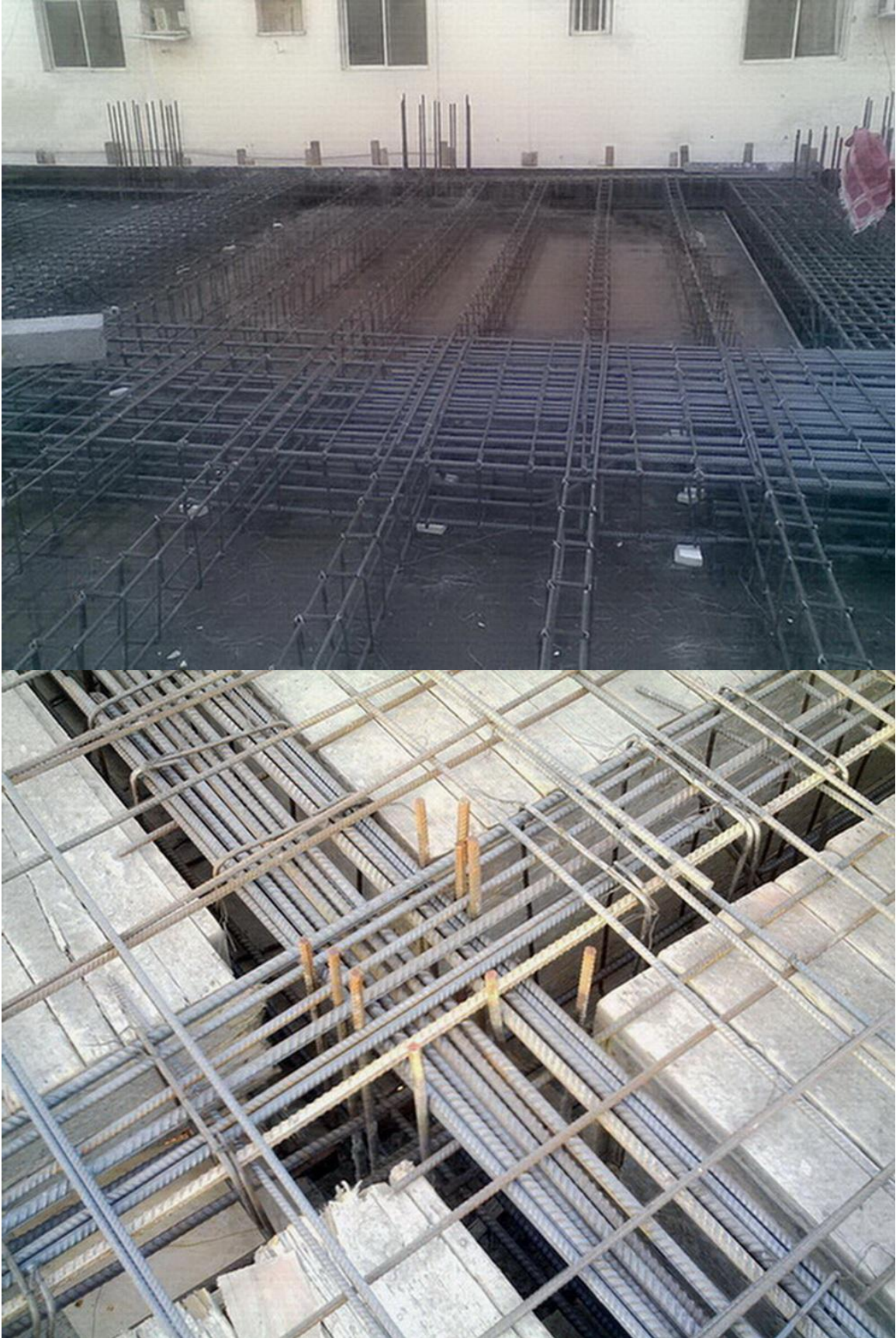




www.llbf.com.sa



www.wahatarab.com 2808 13 28

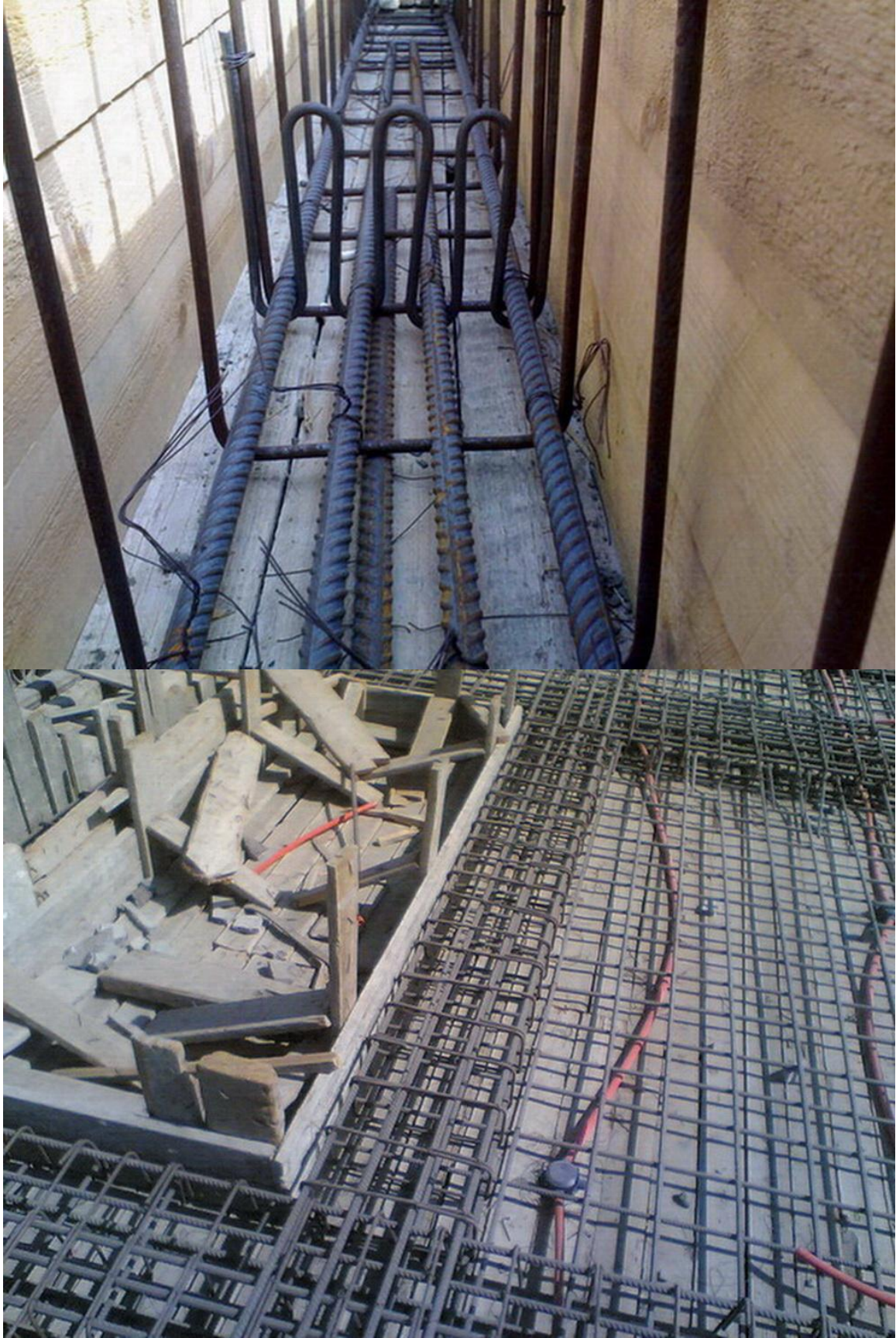




biwot-al-ebdaa.com











جسر مقلوب

أثناء الحدادة









منتديات منارة الخليج الثقافية



منتديات منارة الخليج الثقافية

منتديات منارة الخليج الثقافية

منتديات منارة الخليج الثقافية



منتديات منارة الخليج الثقافية



منتديات منارة الخليج الثقافية



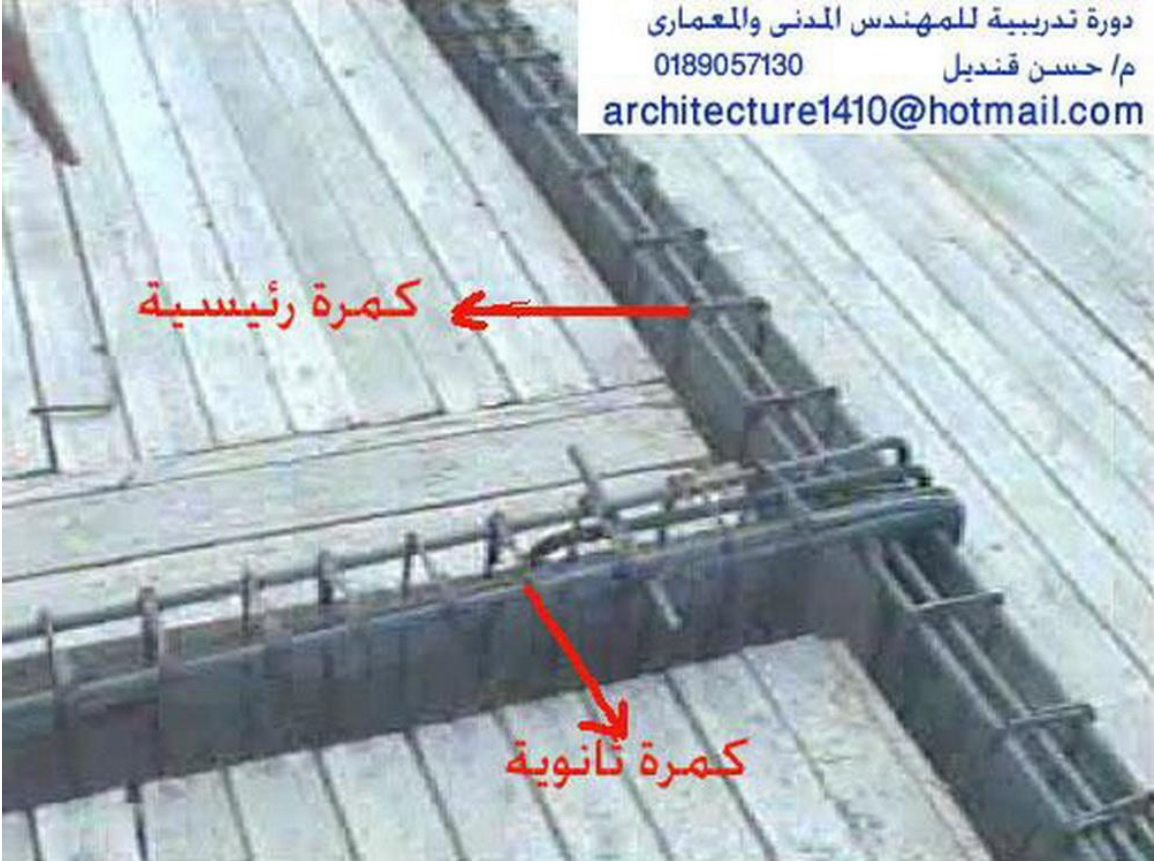
منتديات منارة الخليج الثقافية



منتديات منارة الخليج الثقافية



دورة تدريبية للمهندس المدني والمعماري
م/ حسن قنديل
0189057130
architecture1410@hotmail.com



كمره رئيسية ←

↓ كمره ثانوية

دورة تدريبية للمهندس المدني والمعماري
م/ حسن قنديل
0189057130
architecture1410@hotmail.com



دورة تدريبية للمهندس المدني والمعماري
م/ حسن قنديل
0189057130
architecture1410@hotmail.com



كمره عمقها كبير



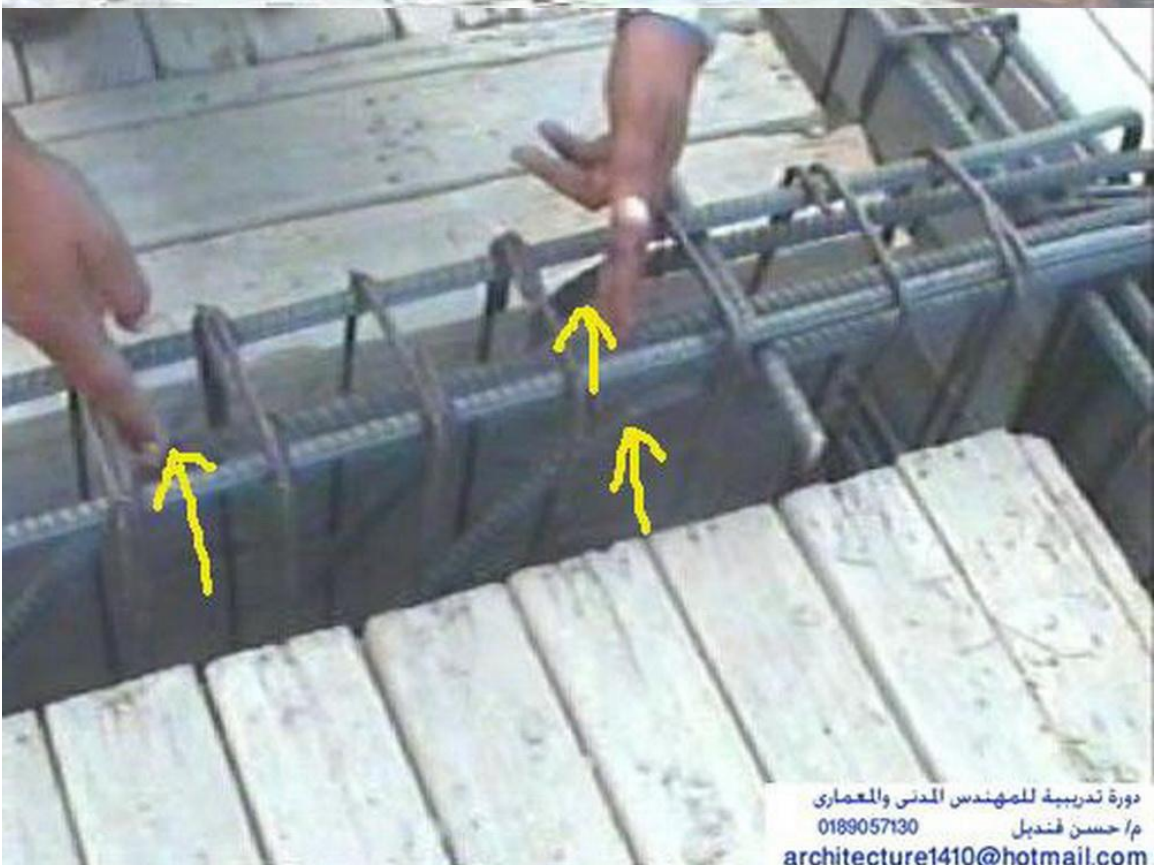
دورة تدريبية للمهندس المدني والعماري
م/ حسن قنديل
0189057130
architecture1410@hotmail.com
دورة تدريبية للمهندس المدني والعماري
م/ حسن قنديل
0189057130
architecture1410@hotmail.com

قفل الكانة تبادل



دورة تدريبية للمهندس المدني والمعماري
0189057130 م/حسن قنديل
architecture1410@hotmail.com

تكسيح الكمره



دورة تدريبية للمهندس المدني والمعماري
0189057130 م/حسن قنديل
architecture1410@hotmail.com

ملاحظات هامة

الخرسانة العادية

(3م0.8 زلط + 3م0.4 رمل + 250 كجم أسمنت + 125 لتر ماء)
(.... تنتج 3م1 خرسانة عادية .

الخرسانة المسلحة

(3م0.8 زلط + 3م0.4 رمل + 350 كجم أسمنت + 175 لتر ماء)
(.... تنتج 3م1 خرسانة مسلحة .

3م1 مونة (3م1 رمل + 300 كجم أسمنت)

تنتج 40 م2 لياسة سمك 2 سم

3م1 مونة (3م1 رمل + 300 كجم أسمنت)

تنتج 40 م2 بلاط (سمك المونة أسفل البلاط 2 سم)

2 لتر أساس + 2 ك معجون + 4 لتر دهان

تنتج 16 م2 دهانات

الالف طوبة (6*12*25) مبانى تحتاج 250 كجم أسمنت

الالف طوبة (6*12*25) تنتج 13 م2 مبانى

وصلة الضغط 45 مرة ضعف قطر السيخ بحد أدنى 1م .

وصلة الشد 60 مرة ضعف قطر السيخ بحد أدنى 1م .

يتم الوصل للأقطار الاقل من 32 مم .

الأقطار اعتبارا من 32 مم يتم وصلها باللحام أو الوصلات الميكانيكية .

لايزيد الوصل فى المقطع الواحد عن 25% من الحديد .

تكسيح حديد التسليح فى الكمرات الطرفية فى سبع البحر التنظيف أى من وش الركيزة .

تكسيح حديد التسليح فى الكمرات المستمرة فى خمس البحر التنظيف ويمتد الى ربع البحر المجاور التنظيف .

وصل الاسياخ فى خمس البحر التنظيف .

أماكن وقف الصب فى خمس البحر التنظيف .

لاتقل المسافة بين السيخين عن 2.5 سم أو قطر أكبرهما أيهما أكبر طول ضلع مكعب الخرسانة 15 سم .

اجهاد كسر المكعبات الخرسانية بعد 28 يوم من الصب 250 كجم / سم² مالم يذكر خلاف ذلك .

يتم اختبار ثلاثة مكعبات خرسانية بعد 7 أيام من تاريخ الصب ويجب الا تقل مقاومة أى منهم عن 75% من المقاومة بعد 28 يوم من الصب .

- ٠ يتم اختبار ثلاثة مكعبات خرسانية بعد 28 يوم من الصب .
- ٠ الغطاء الخرساني للأعمدة و الكمرات و البلاطات 2.5 سم و للأساسات و الحوائط الخرسانية الملامسة للتربة 5 سم .
- ٠ اذا زاد سمك الكمرات عن 60 سم تستخدم البرندات .
- ٠ زاوية تكسيح حديد الكمرات (السمك حتى 60 سم) 45 درجة .
- ٠ زاوية تكسيح حديد الكمرات (السمك أكبر من 60 سم) 60 درجة .
- ٠ المسافة بين التكسيح السابق و اللاحق تساوى ارتفاع الكانة .