

تجهيزات التكييف
مرحلة التكييف مهمة جدا في تصميم المنزل و يجب أن تجمع الأربعة
في وقت واحد وفي مكان واحد :

- السباك لصرف مياه التكييف
- الكهربائي لتوزيع الأحمال و أنواع الأسلاك و القواطع
- مهندس الديكور أو المصمم الداخلي أو معلم الجبس
- مهندس التكييف

أي تغيير بدون الرجوع للشخص المناسب سيكون على حساب
التكييف أو الديكور.
تم استخدام الوحدات المخفية للدور الأرضي للمحافظة على الشكل
الجمالي للديكور و الجبس
و استخدام وحدات السبيلت للدور الاول لسهولة الصيانة و سعرها
المناسب
و للمطبخ كان الاختيار الأنسب وحدة الكاست في وسط سقف
المطبخ بعيدة عن الأرفف و الفرن
و أخيرا مكيف شباك لغرفة الشغالة











<http://precasthouse.blogspot.com/>



<http://precasthouse.blogspot.com/>



<http://precasthouse.blogspot.com/>















العزل الحراري و المائي لسطح المنزل
يجب الانتهاء من توصيلات السباكة و الكهرباء و ما يلزم للتكييف
تنظيف السطح

صب البيرلايت مع الأسمنت بارتفاع 5 سم مع ميل 1%

تركيب العزل المائي مع اللقائف البيوتومنية المسلحة بالبولىسترين
بسمك 4 مم مع دهن البرايمر للسطح

تركيب العزل المائي للوزرات بارتفاع 20 سم

اختبار العزل بالماء بارتفاع 15 سم و لمدة يومين
عمل صبة خرسانة مع ميل 1%

عمل فواصل التمدد و تعبئتها بالسيلكون الفرنسي





Abo Yousef 2009



<http://precasthouse.blogspot.com/>



يتم خلط البيرلايت بالماء والأسمنت







<http://precasthouse.blogspot.com/>



<http://precasthouse.blogspot.com/>



<http://precasthouse.blogspot.com/>



<http://precasthouse.blogspot.com/>



<http://precasthouse.blogspot.com/>



<http://precasthouse.blogspot.com/>



<http://precasthouse.blogspot.com/>



<http://precasthouse.blogspot.com/>



<http://precasthouse.blogspot.com/>



<http://precasthouse.blogspot.com/>





<http://precasthouse.blogspot.com/>



<http://precasthouse.blogspot.com/>







<http://precasthouse.blogspot.com/>



<http://precasthouse.blogspot.com/>



<http://pfecasthouse.blogspot.com/>



<http://pfecasthouse.blogspot.com/>





















الأرضيات الخرسانية







Abo Yousef 2009



Abo Yousef 2009











Abo Yusef 2009



Abo Yusef 2009



Abo Yousef 2009



Abo Yousef 2009









Aba Yousef 2009



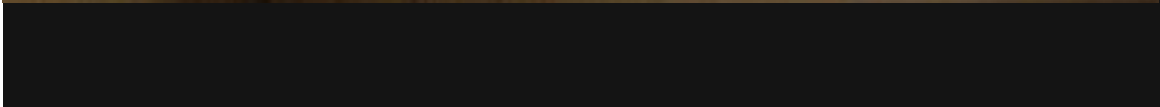
Aba Yousef 2009



التركيبات الكهربائية
الطريقة الأولى : وهي التمديدات المخفية وهي تركيب علب التوزيع
للدور الأرضي بأرضية الدور الأول و عمل فتحات تنزل من خلالها
الأسلاك لسقف الدور الأرضي.

الطريقة الثانية: و هي تمديدات ملاصقة للسقف حيث يتم تثبيت
العلب و مواسير التسليك مباشرة بالسقف.







Abo Yousef 2009



Abo Yousef 2009





Abo Yousef 2009



Abo Yousef 2009





Abo Yousef 2009



Abo Yousef 2009





Abo Yousef 2009



Abo Yousef 2009





Abo Yousef 2009



Abo Yousef 2009



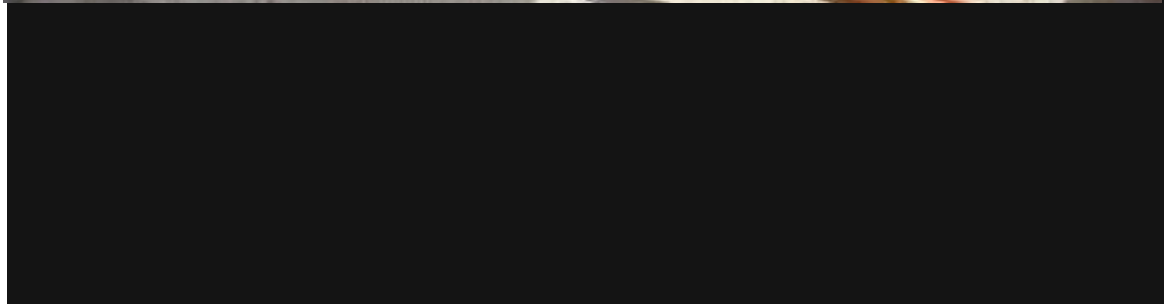




Abo Yousef 2009



Abo Yousef 2009







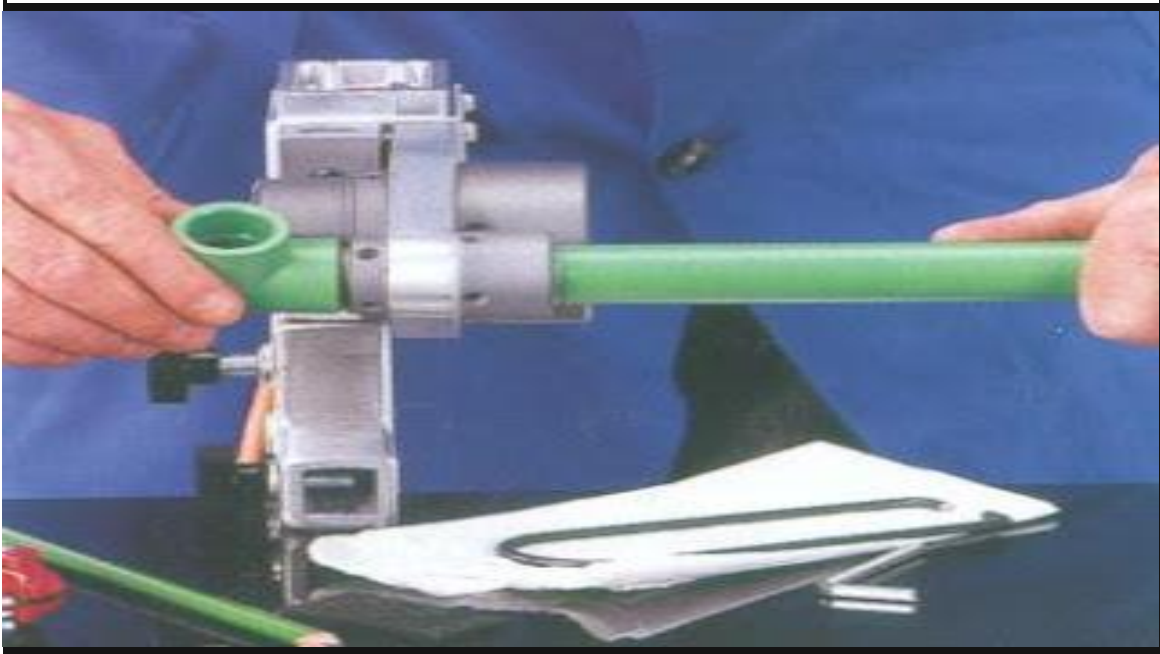
<http://precasthouse.blogspot.com/>



<http://precasthouse.blogspot.com/>



التركيبات الصحية









الخزان الأرضي







التركيبات الصحية



Aho Yousaf 2009



Aho Yousaf 2009









Abo Yousef 2009



Abo Yousef 2009





Abo Yousef 2009



Abo Yousef 2009



عزوف النفيس على صماء الصرف الضحك.





Abo Yausef 2009



Abo Yausef 2009



Abo Yausef 2009

السور



