

التطبيق

أعمال الطرشة للعناصر الخرسانية الملساء



تغطية الأعمال الميكانيكية و الكهربائية بالإسمنت أو الجبس

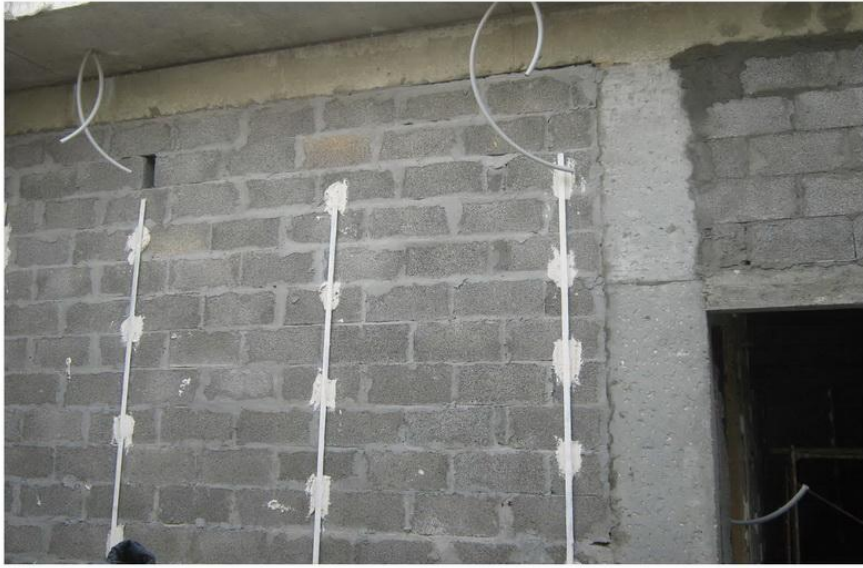


تركيب شبك من الفايبر بين العناصر الخرسانية و
أعمال المباني و يثبت بالجبس.



تركيب أوتار من شرائح الألمنيوم





و تثبت هذه الأوتار للسقف ايضاً.



و ايضاً للسلالم



و يمكن عمل هذه الأوتار من الجبس نفسه لكن تحتاج لوقت أطول.



و يتم ضبط الإستقامة لمجموعة الأوتار.





ثم تقوية الحواف بشبك معدني لا يتم فكه بعد الإنتهاء
من أعمال اللياسة.





ثم تتم عملية ضخ اللياسة الجبسية بين الأوتار.



ثم يتم تشطيب اللياسة .



ثم تزال الأوتار وتملىء باللياسة ايضاً.



يمكن تقسيم العمل على أجزاء.



ثم إستئنافه



و هنا اللياسة بعد الإنتهاء.



ويتم تشطيب اللياسة بسطح خشن لتطبيق طبقة
الإنهاء البديلة عن معجون الطلاء.



ويمكن التشطيب مباشرة بشكل ناعم و لا نحتاج هنا
طبقة إنهاء و لا معجون للطلاء.

ولكن هذا يتطلب عماله ماهرة و وقت عمل أطول

ثم تتم عملية الإنهاء بمادة جبسية ايضاً
fix & finish



و هذا ملمس السطح بعد جفاف Fix & finish



ثم تتم عملية الطلاء.



كفائة MP 75 L

▶ اقل سمك 8 مم

▶ أكبر سمك 100 مم

▶ كيس بوزن 30 كجم يكفي لياسة 3.6 م 2 بسمك 10 مم

▶ أي 100 كجم يكفي لياسة 12 م 2

كفانة fix & finish

▶ أقل سمك 1.5 مم

▶ أكبر سمك 5 مم

▶ كيس 25 كجم يكفي لتغطية 15م² بسمك 2 مم

▶ أي 1.7 كجم/م²

▶ أي 100 كجم يكفي لتغطية 60 م²

المضخة PFT G4 .

