

<http://arabicivilization2.blogspot.com>

Amly أطلس الأطفال المصنوع



Amly
<http://arabicivilization2.blogspot.com>



مكتبة الأسرة
٢٠٠٧

برعاية السيدة سوزانا مبارك

أطلس الأطفال المُصوّر

طبعة خاصة مكتبة الأسرة ٢٠٠٨

إعداد: روث بروكلهرست

رسوم: لندا إدواردز

ترجمة: أميرة أبو المجد

التنفيذ الفني: القسم الفني بدار الشروق

© دار الشروق

جميع حقوق النشر والطبع العربية محفوظة

رقم الإيداع بدار الكتب المصرية: ٢٠٠٤/٣٤١٩

ISBN: 977-09-1067-8

دار الشروق: ٨ شارع سيبيه المصري
مدينة نصر - القاهرة - مصر.

تليفون: ٢٤٠٢٣٣٩٩

dar@shorouk.com

kids.shorouk.com

الجهات المشاركة

جمعية الرعاية المتكاملة المركزية

وزارة الثقافة

وزارة الإعلام

وزارة التربية والتعليم

وزارة التنمية المحلية

وزارة الشباب

المشرف العام

د. ناصر الأنصاري

الإشراف الطباعي

محمود عبد المجيد

الإشراف الفني

على أبو الخير

ماجدة عبد العليم

صبري عبد الواحد

التنفيذ

الهيئة المصرية العامة للكتاب

دار الشروق

أطلس الأطفال المصنوع



المحتويات

4	الكُون
6	ما هي الخرائط؟
8	الدول والمدن
10	الناس على الأرض
12	السفر والتنقل
14	الثلج والجليد
16	الصحارى
18	السهول العشبية
20	الغابات
22	الجبال
24	الأنهار والبحيرات
26	البحار والمحيطات





28

العالم

30

أمريكا الشمالية

32

أمريكا الجنوبية

34

أستراليا وأوقيانوسيا

36

آسيا

38

أفريقيا

40

أوروبا

42

القطب الشمالي

43

القارة القطبية الجنوبية

44

رحلة حول العالم

46

فهرس الأماكن

48

فهرس الأشياء والإجابات

الكَوْن

إن العالم أو الكون الذي نعيش فيه كبير جدا بشكل يصعب أن تتخيله. ولكي تتصوره بشكل أوضح، ابدأ بالأصغر ثم الأكبر.



للمدينة شوارع بها بيوت ومحلات

المدن والقرى

يسكن سكان العالم في أماكن مختلفة ومتنوعة، ولكن الجزء الأكبر من السكان يعيش في بيوت صغيرة أو شقق سكنية في المدن والقرى.



هذه الدولة الصغيرة بها بعض القرى الصغيرة والحقول والجبال والشواطئ

الدول

إن الأرض أو اليابسة الموجودة في كوكب الأرض مقسمة إلى دول مختلفة. وعادةً تتكون كل دولة من المدن والقرى والمزارع إلى جانب المناطق غير المسكونة.

كوكب الأرض

إن أي دولة من الدول ما هي إلا جزء صغير من الأرض التي يتكون منها كوكبنا. وكوكب الأرض عبارة عن كرة ضخمة من الصخور تسبح في الفضاء، وجزء من هذا الكوكب ماء والجزء الآخر يابسة.

الشمس نجم يشع الضوء والحرارة.



النظام الشمسي

الأرض هي واحدة من تسعة كواكب تدور حول الشمس. وهذه الكواكب ومعها الشمس هي ما يعرف بالنظام الشمسي. وكوكب الأرض هو الكوكب الوحيد الذي تعيش فيه الحيوانات والنباتات والإنسان.



أورانوس

نبتون

بلوتو

توضح هذه الصورة الكواكب التسعة

في ليلة صافية يمكنك أن ترى

الكون

تتألاً بلايين النجوم في الفضاء الواسع، والشمس هي إحدى تلك النجوم، أما الكوكبة أو المجرة فهي مجموعة كبيرة من النجوم. والشمس مثلاً، هي جزء من كوكبة اسمها درب اللبانة. والكون هو إجمالي الكواكب الموجودة في الفضاء.

ما هي الخرائط؟

الخرائط صور توضح شكل الأماكن كما تبدو من أعلى، وعادةً تبدو الأماكن صغيرة جدا على الخريطة، والكتاب الذي يضم داخله الكثير من الخرائط، مثل هذا الكتاب، يعرف باسم الأطلس.

تستخدم الأقمار الصناعية لالتقاط

رسم الخرائط

رسامو الخرائط عادةً يستخدمون صوراً فوتوغرافية مأخوذة من أعلى كي تساعدهم على رسم الخرائط، وهم أيضاً يقيسون الأرض ليتعرفوا على مقاس وحدود كل مكان، ولكي يحددوا بُعد الأماكن بعضها عن بعض.



هذه صورة بالأقمار الصناعية لمدينة لندن، عاصمة بريطانيا

ماذا تُبَيِّن الخرائط؟

عندما يقوم رسامو الخرائط برسمها فإنهم عادةً يحرصون على توضيح التفاصيل الأساسية، ولذلك فإنك تجد على معظم الخرائط ظلالات ورموزاً وصوراً صغيرة لتعطيك معلومات إضافية.

هذه صورة مرسومة يدويا لنفس





هذه صورة التقطت بالقمر

الأرض المستديرة

لأن الأرض كروية فإن أي صورة فوتوغرافية لن تبين إلا جهة واحدة منها، ولكي نرى خريطة كاملة للأرض كما تبدو بالفعل فإنه لا بد من صنع مجسم مستدير.

الأرض المقشورة!

لوضع خريطة مسطحة للكرة الأرضية يقوم رسامو الخرائط برسم الأرض وكأن سطحها تم تقشيرها وفردها!



هذه صورة خريطة "مقشورة"، ويمكنك

املاً الفجوات

كما يتضح من الصورة، فإن الخريطة المقشورة ليست ذات فائدة لأن بها الكثير من الفجوات والأجزاء الناقصة، لذلك لا بد من ضغط بعض الأجزاء ومد البعض الآخر لرسم خريطة كاملة.



الدول والمدن

يوجد بالعالم أكثر من 190 دولة، ونقطة التقاء دولة بدولة مجاورة هي ما يعرف باسم الحدود. وفي هذا الأطلس تمثل الخطوط المنقطعة بنقط حمراء حدود الدول المختلفة.

الحدود

تتشكل حدود بعض الدول بالأنهار أو الجبال، وفي بعض الأحيان يتم تحديد الحدود بالأسوار والحوائط.

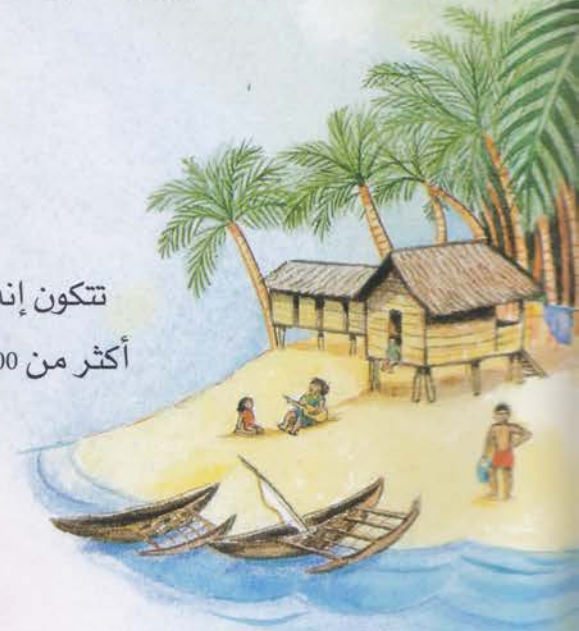
حدود بعض الدول لها بوابات ذات حراسة، حيث يقوم حراسها بتفتيش من يدخل أو يخرج



مجموعات الجزر

تتكون بعض الدول، مثل الفلبين، من مجموعة جزر، وفي خرائط هذا الأطلس يتم رسم حدود تلك الدول حول المياه المحيطة بالجزر.

تتكون إندونيسيا من أكثر من 700 جزيرة مثل



ابحث عن المباني التالية على الخرائط المختلفة المنتشرة في هذا الكتاب:



برج



المدينة المحرمة



كاتدرائية
القديس باسيل



مبنى الإلهة بارثينون

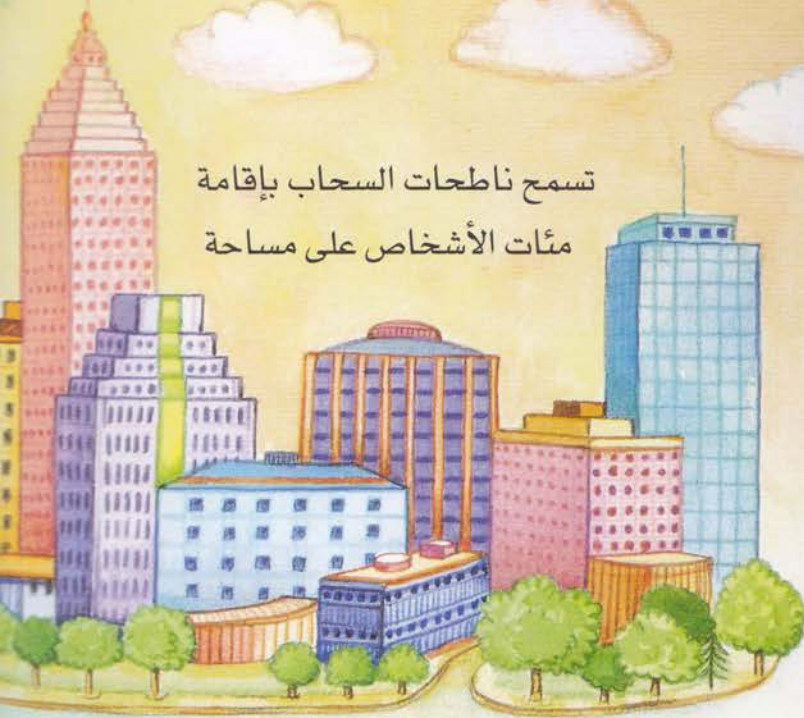


ساعة بج بن

المدن الكبيرة

عادة تكون المدن الكبيرة مزدحمة جدا بالسكان، ولذلك نجد أن السكان يعملون ويعيشون في مباني شديدة الارتفاع تعرف باسم ناطحات السحاب. ومواقع المدن الكبيرة على الخرائط موضحة بنقطة سوداء مثل هذه النقطة.

تسمح ناطحات السحاب بإقامة مئات الأشخاص على مساحة



عواصم الدول

الأشخاص المسئولون عن الدولة يعملون في مدينة تعرف باسم العاصمة، ومعظم العواصم يوجد بها مباني وعمائر ضخمة وفاخرة. وفي هذا الأطلس توضح المربعات السوداء أماكن العواصم.



هذا رسم للبيت الأبيض في مدينة واشنطن. إن الرئيس

الحفلات والمهرجانات

في بعض المدن، تتم إقامة حفلات عامة في الشوارع يطلق عليها الكرنفالات، وفي هذه الكرنفالات أو المهرجانات يلبس السكان ملابس تنكرية ملونة ومبهجة ويرقصون في الشوارع.



يلبس الناس ملابس ملونة ومبهجة في الكرنفال.



تمثال الحرية



دار أوبرا مدينة سيدني



برج بيزا المائل



القصر الشتوي في سان بيترسبورج



الجامع الأزرق

الناس على الأرض

يعيش الملايين من السكان في كافة أنحاء الأرض،
وفي المناطق المختلفة من الأرض قد يختلف
السكان من حيث الشكل والملابس واللغة وأيضا
التصرفات، والسكان في دولة ما هم
شعب تلك الدولة.

ملابس خاصة

في بعض الأماكن والمناسبات الخاصة
يرتدي الناس ملابس تقليدية تشبه ملابس
أجدادهم القدماء، وتعرف هذه الملابس
باسم الأزياء القومية.



يرتدي الأطفال اليابانيون
الكيمنو في الأعياد والمناسبات.



مدينة القدس لها مكانة خاصة عند المسلمين

الأديان والمعتقدات

يؤمن معظم سكان العالم إما بدين من
الأديان السماوية أو بمعتقدات وتعاليم وقيم
ديانات أخرى. والديانات السماوية هي
اليهودية والمسيحية والإسلام. أما المعتقدات
الأخرى فمنها البوذية المنتشرة في الصين،
والهندوسية المنتشرة في الهند. ومعظم
الأديان لها أماكن مخصصة للصلاة تعرف
باسم دور العبادة، مثل المسجد للمسلمين
والكنيسة للمسيحيين.

ابحث عن هؤلاء على الخرائط:



عازف المزمار



لاعب راجبي



عازفة آلة السيتار



راقص الزولو



قبائل جواراني



رقصة الفلامنكو هي
الرقصة

الطعام والغذاء

سكان العالم يأكلون أنواعا وأشكالا عديدة من الأطعمة، كما أن طريقة طبخ الطعام تختلف من بلد إلى بلد، ويتم نقل الطعام عبر مسافات بعيدة حتى يتعرف سكان العالم على ما يأكله الناس حول العالم.



يستخدم الصينيون
العصي للأكل بدلا
من الملعقة.



يتقابل لاعبو كرة القدم من
مختلف الدول في البطولات الدولية.

اهتمامات مشتركة

برغم وجود اختلافات كثيرة بين الشعوب إلا أنه توجد بينهم أيضا أشياء مشتركة، وفي العصر الحديث - مع انتشار التلفزيون والتليفونات والإنترنت - أصبح من السهل تبادل الأفكار بين الناس بعضهم وبعض



لاعب كرة
القدم الأمريكية



فتاة ترتدي
البونشو



السفر والتنقل



الطائرة الجامبو النفاثة تسع

توجد طرق كثيرة للانتقال من مكان إلى مكان آخر، ويمكننا السفر عن طريق البر أو البحر أو الطيران، وبالطبع فإن بعض وسائل السفر أسرع من غيرها.

المسافات الطويلة

الطائرات والقطارات تحمل عددا كبيرا من الركاب في الرحلة الواحدة، وهي وسائل مواصلات تقوم برحلات طويلة وبسرعة فائقة في كافة أنحاء الكرة الأرضية.



هيا نركب النهر

من الصعب جدا بناء الطرق في الغابات الكثيفة، ولذلك فأسهل طريقة للتنقل فيها هي عبر المراكب النهرية.

ابحث عن هذه الأشياء على الخرائط:



هليكوبتر



قطار سيبيريا السريع



سفينة صينية



شاحنة صحراوية



مركب على شكل سلة



قوة الدواسة

شوارع الهند والصين مزدحمة بالسكان، ولذلك فإن الكثير من سكانها يتنقلون بالدراجات وعربات صغيرة تعرف باسم "الريكشو".

تتحرك "الريكشو" بواسطة سائق قد يمشي على قدميه أو يركب دراجة. وتتميز "الريكشو"



رحلات باردة جدا

في مناطق سقوط الثلج يستخدم السكان عربات خاصة للتنقل، وتلك العربات لها مزلاجان بدلا من الإطارات حتى تنزلق بسهولة على الجليد.

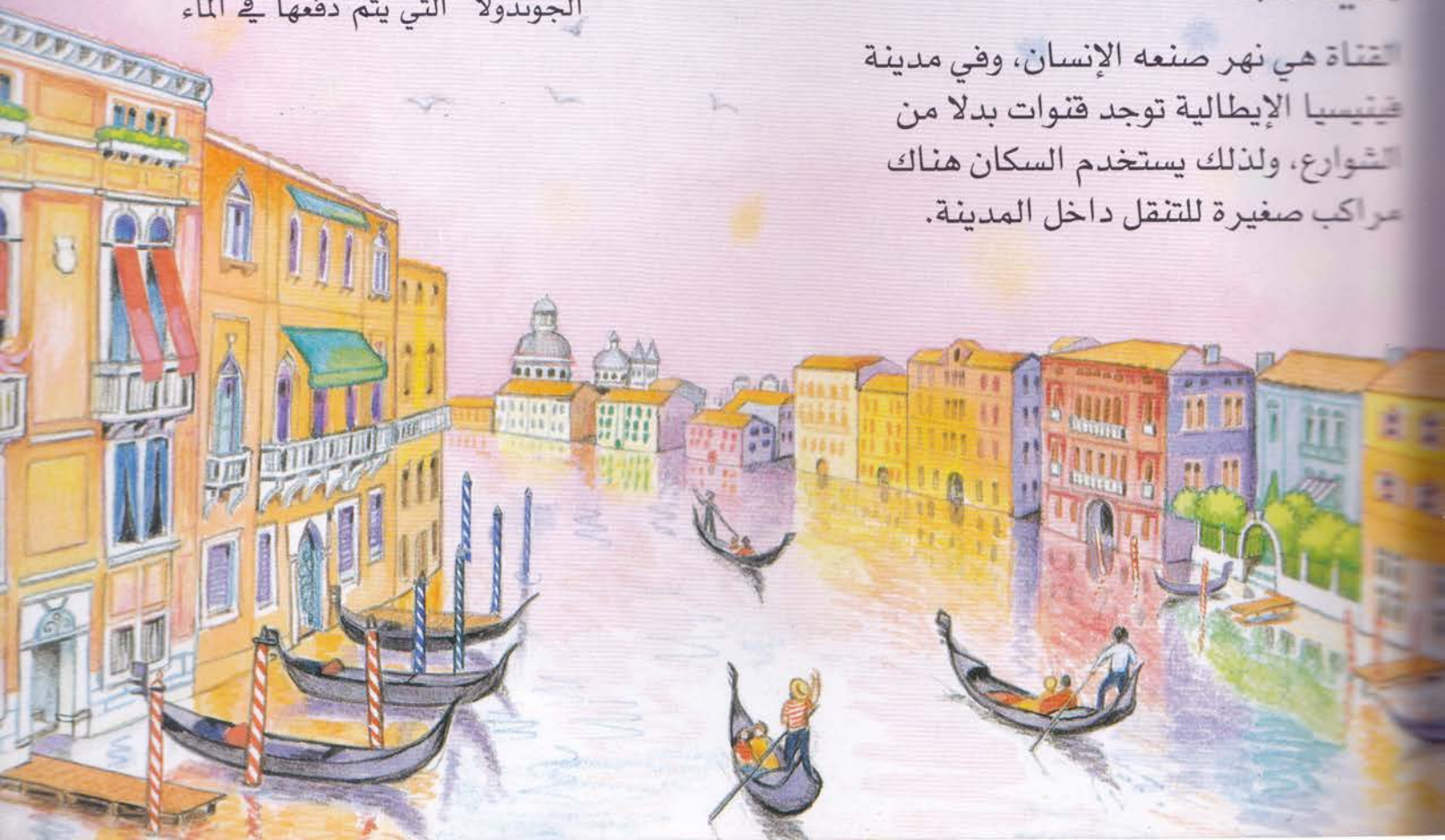


يركب الأطفال المزلاج الكهربائي في مناطق سقوط الثلوج.

تشتهر مدينة فينيسيا بمركب "الجوندولا" التي يتم دفعها في الماء

مدينة الماء

القناة هي نهر صنعه الإنسان، وفي مدينة فينيسيا الإيطالية توجد قنوات بدلا من الشوارع، ولذلك يستخدم السكان هناك عراكب صغيرة للتنقل داخل المدينة.



الثلج والجليد

الأجزاء البيضاء الموجودة على خرائط هذا
الأطلس تمثل المناطق التي تغطيها الثلوج.

وأبرد منطقتين في الكرة الأرضية هما القطب
الشمالي والقارة القطبية الجنوبية
المعروفة باسم "أنتاركتيكا".

القُطْبَان

القطب الشمالي هو المنطقة الواقعة في أقصى شمال الكرة
الأرضية، فمن هناك تكون أي حركة في اتجاه الجنوب
أما القطب الجنوبي فهو بالطبع في أقصى جنوب الأرض.

طائر النورس القطبي
يقضي نصف السنة في
القطب الشمالي والنصف
الآخر



الدب القطبي له



تحتشد طيور البطريق
وتتجمع لتتدفأ.

حيوانات لا تلتقي

طيور البطريق والديبة القطبية لا تلتقي أبداً،
والسبب في ذلك أن الأولى تعيش في القطب
الجنوبي، والثانية في القطب الشمالي.

ابحث عن هؤلاء على الخرائط:



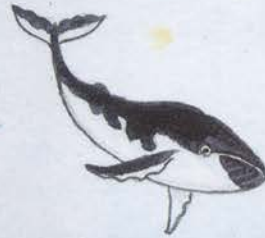
قبائل



ثعلب قطبي



محطة أبحاث أمريكية



الحوت الأحدب



سمك الجليد

الاحتفاظ بالدفء

سكان المناطق المتجمدة يحتاجون لملابس خاصة تحميهم من البرد الشديد أو الصقيع. والإنويت والإسكيمو الذين يعيشون في القطب الشمالي يرتدون سترات سميقة اسمها "الباركا".



أطفال الإنويت يرتدون الباركا.

العِلْمُ وسط الثلوج

القارة القطبية الجنوبية جزيرة كبيرة شديدة البرودة ليس بها سكان إلا العلماء الذين أتوا من بلاد مختلفة للعمل في محطات الأبحاث لدراسة المناخ وحيوانات المنطقة.

يقيس العلماء برودة الجو بوضع الترمومتر



كسّارات الثلج هي سفن ضخمة وثقيلة تستخدم في تكسير المحيطات المتجمدة

البحر المتجمد

لا توجد أي مساحة من اليابسة في القطب الشمالي الذي يقع في البحر المتجمد، وفي فصل الصيف يذوب بعض الثلج ويتكسر ليشكل كتلا ضخمة تعرف باسم الجبال الثلجية.



الصحاري



طيور النحام تطير فوق

الأجزاء والمساحات الصفراء الموجودة على الخرائط تمثل الصحاري. والصحاري هي مناطق جافة، وتكون إما رملية أو صخرية، والجو الصحراوي حار جدا أثناء النهار وبارد أثناء الليل.

صحاري قياسية

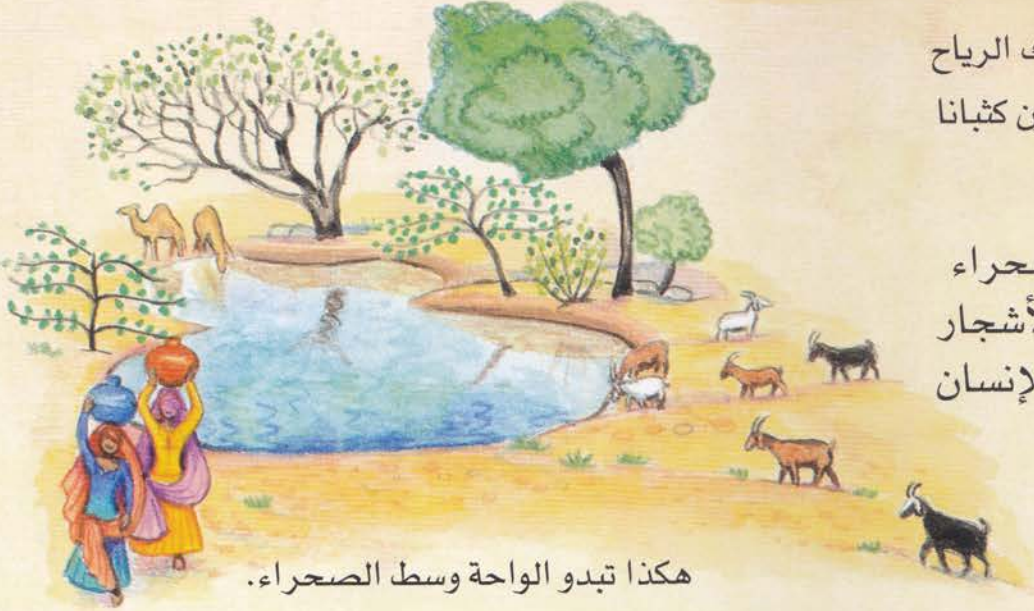
الصحراء الكبرى في شمال أفريقيا هي أكبر صحراء في العالم، وهي الأشد حرارة. أما الصحراء الأكثر جفافا في العالم فهي صحراء أتاكاما في دولة شيلي، حيث إن الأمطار لم تسقط على بعض أجزائها منذ أكثر من 400 عام!!



في الصحراء الرملية، تحرك الرياح الرمال من على التلال لتكون كثباننا

الواحة

الواحة هي مكان وسط الصحراء يوجد به ماء، ولذلك فإن الأشجار تنمو في الواحات، ويمكن للإنسان والحيوان السكن فيها.



هكذا تبدو الواحة وسط الصحراء.

ابحث عن هذه الحيوانات على الخرائط:



الحية



العقرب



السقنقور -
ذو اللسان الأزرق



اليربوع



ثعلب الفنك الإفريقي

حيوانات عطشانة

الجمال أو الإبل تستطيع شرب كميات كبيرة من المياه دفعة واحدة، ثم تظل مدة أسبوع كامل دون أن تشرب، وبالطبع فهذه الميزة تجعلها مؤهلة للحياة في الصحراء.

تغلق الجمال فتحات أنوفها



نباتات صامدة

تستطيع النباتات الصحراوية التأقلم على الحياة في تلك الأماكن الجافة بطرق مختلفة.

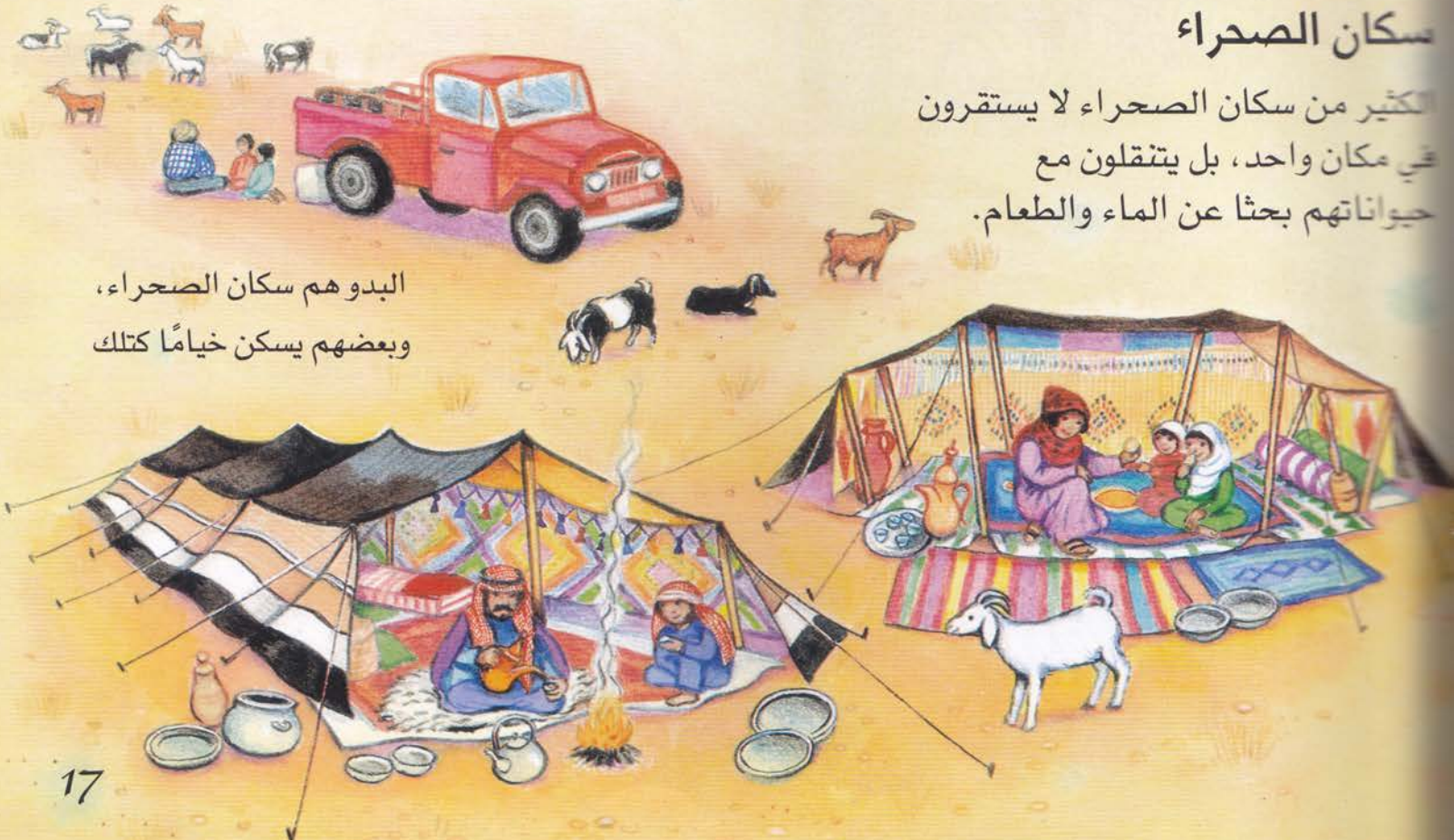
معظم النباتات الصحراوية لا تزهر إلا بعد هطول



سكان الصحراء

الكثير من سكان الصحراء لا يستقرون في مكان واحد، بل يتنقلون مع حيواناتهم بحثاً عن الماء والطعام.

البدو هم سكان الصحراء، وبعضهم يسكن خياماً كتلك



السهول العشبية

السهول العشبية هي مساحات منبسطة مفتوحة ينمو فيها الكثير من الأشجار المتناثرة والحشائش والعشب، وقد تم تحديد مواقعها على الخرائط بالظلال الخضراء. وتختلف أنواع العشب من منطقة إلى أخرى في العالم.

رحلات السفاري

السهول العشبية المنتشرة في أفريقيا يطلق عليها اسم السفانا. وفي موسم الصيف والجفاف يكون العشب جافا ذهبي اللون، ويقوم السائحون برحلات اسمها "السفاري" لمشاهدة الحيوانات البرية المتنوعة.



الأسود تقضي معظم أوقاتها في الراحة.

أكلة الأعشاب

تعيش الكثير من حيوانات السفانا، مثل الحمير الوحشية والظباء، على أكل الأعشاب وأوراق الشجر. وهي تتحرك وتعيش في جماعات لتكون في مأمن من الحيوانات المفترسة، مثل الأسود.

ابحث عن الحيوانات التالية على الخرائط:



نموس



زرافة



جاموس وحشي



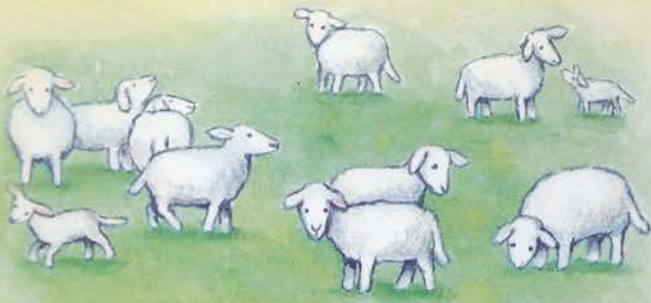
لاما الغوناق



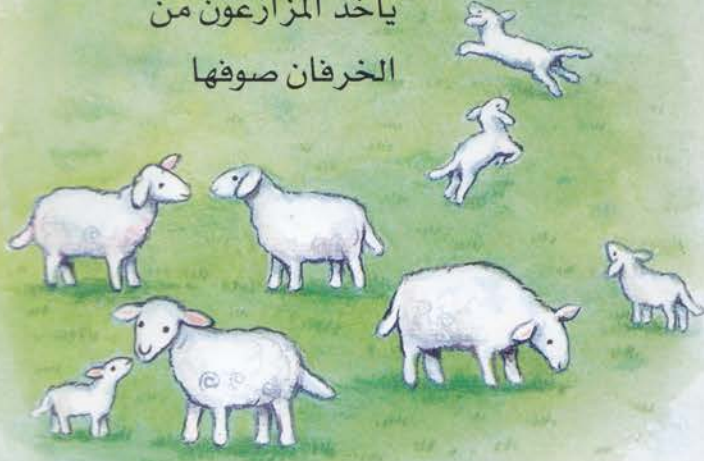
حيوان الكنجرو

الحشائش الخضراء

في شمال أوروبا وفي نيوزيلندا يكون المناخ باردا وممطرا معظم الوقت، ولذلك فالحشائش هناك كثيفة وخضراء، مما يجعلها طعاما لذيذا للأبقار والماشية.



يأخذ المزارعون من الخرفان صوفها



سهول البمب

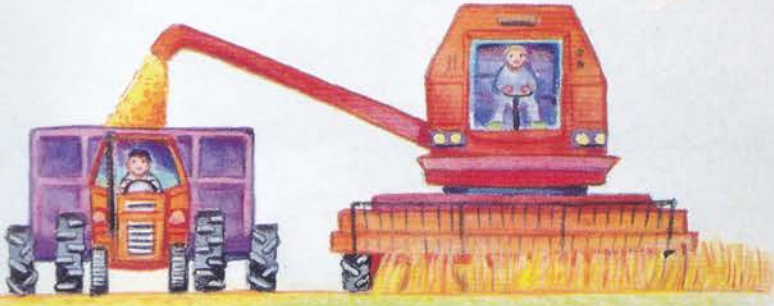
تعرف السهول العشبية في أمريكا الجنوبية باسم البمب. ويقوم المزارعون في البمب بتربية آلاف الأبقار في مزارع خاصة للاستفادة بلحومها وألبانها.



رعاة البقر في أمريكا الجنوبية معروفون باسم "جاوشو".

زراعة السهول العشبية

معظم القمح والذرة في العالم يُزرع في السهول العشبية في روسيا وأمريكا الشمالية، ويقوم مزارعو تلك الحقول باستخدام آلات ضخمة لجمع المحاصيل.



نعامة



ظبي أوركس



الفيل الأفريقي



أكل النمل



أسد

الغابات



المساحات الخضراء الغامقة الموجودة على الخرائط توضح أماكن الغابات، وهناك أنواع عديدة من الغابات في مناطق العالم المختلفة.

الأشجار الصنوبرية

تنمو الغابات الصنوبرية في المناطق الباردة حيث تسقط الثلوج في الشتاء، والأشجار الصنوبرية لها أوراق طويلة رفيعة مثل الإبرة وتظل خضراء طوال العام.

يزيد عدد النباتات في الغابات المطيرة عن أي مكان آخر في العالم.

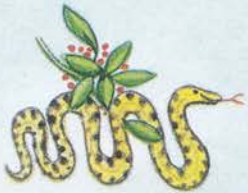
تتغذى السناجب على الثمار المتساقطة من الأشجار الصنوبرية.

الغابات الاستوائية المطيرة

تنمو الغابات المطيرة في المناطق ذات الحرارة الشديدة المصحوبة بالأمطار المستمرة، ولذلك فهذه الغابات حارة جدا ومملوءة بالأشجار العملاقة والأعشاب الكثيفة وملايين الحيوانات.



ابحث عن المخلوقات التالية على الخرائط:



ثعبان



الراكون



الثعلب الأحمر



حيوان المدرع



الفراشة الزرقاء

الأشجار في الشتاء

في الأماكن ذات المناخ المعتدل تفقد الكثير من الأشجار أوراقها في فصل الشتاء، وقبل سقوطها تتحول الأوراق إلى اللون الأحمر والذهبي.

في الربيع تنمو أوراق خضراء.

الرياح الشتوية تؤدي إلى تساقط الأوراق من الأشجار.

كم عُمر الشجرة؟

يمكنك تحديد عمر الشجرة بأن تعد عدد الحلقات في جذعها، فكل حلقة تمثل سنة من عمر الشجرة.

عندما تقطع جذع الشجرة يمكنك رؤية الحلقات.

غابات الخيزران

تعيش دببة الباندا العملاقة في غابات الخيزران (البامبو) في الصين، حيث يكون البامبو طويلا وكثيفا. ولم يبق في الطبيعة سوى 600 باندا.



دببة الباندا العملاقة لا تأكل سوى نبات البامبو.



الشمبانزي



الخشب



عش غراب بري



الدب



الجبال

الجبال هي أرض صخرية شديدة الارتفاع، وأعلى نقطة في الجبل تعرف باسم القمة. وفي هذا الأطلس سوف تجد أشكال جبال مصغرة على بعض الخرائط، وهي تمثل موقع الجبال الأكثر ارتفاعا في مختلف قارات العالم.



القمم الثلجية

كلما ارتفعت إلى أعلى جبل ما، كلما زادت البرودة واشتدت الرياح. وعلى المنحدرات المرتفعة لا تسمح تلك البرودة الشديدة بنمو الأشجار، وأعلى القمم الجبلية تكون عادة مغطاة بالثلوج طوال العام نتيجة لشدة البرودة.

هذه المصاعد المبينة في الصورة تنتشر في الجبال المرتفعة، وتستخدم لنقل

نمور الجليد لها فراء ذو لون باهت لتندمج مع

الحيوانات المتسلقة

تجيد الكثير من الحيوانات الجبلية، مثل الماعز والنمور، تسلق الجبال والمرتفعات.. كما أن لها فراء كثيفا جدا يحميها من برودة الرياح.

الجبال العظيمة

عندما تشكل الجبال خطا طويلا
تعرف باسم السلسلة الجبلية،
وجبال الأنديز في أمريكا الجنوبية
هي أطول سلسلة جبلية في العالم.

يستخدم متسلقو الجبال
الحبال والخطاطيف
لتنشيت أنفسهم على

التسلق

جبل إيفرست هو أعلى جبل
في العالم، ويقوم الكثير من
المغامرين برحلات إلى قارة
آسيا محاولين الوصول إلى
قمة ذلك الجبل.



يحرص بعض المزارعين في
منطقة الأنديز على تربية
حيوان اللاما لبيع فرائه.

الطيور الجبلية

تعيش بعض الطيور، مثل النسور
والعقبان، في أعالي الجبال وتبني
أعشاشها على الصخور البارزة
والرفوف الضيقة.

تضع أنثى نسر الكوندور بيضها



ابحث عن هذه المخلوقات على الخرائط:



الشمواه



الياك (ثور التبت)



جبل إيفرست



العقاب الأمريكي

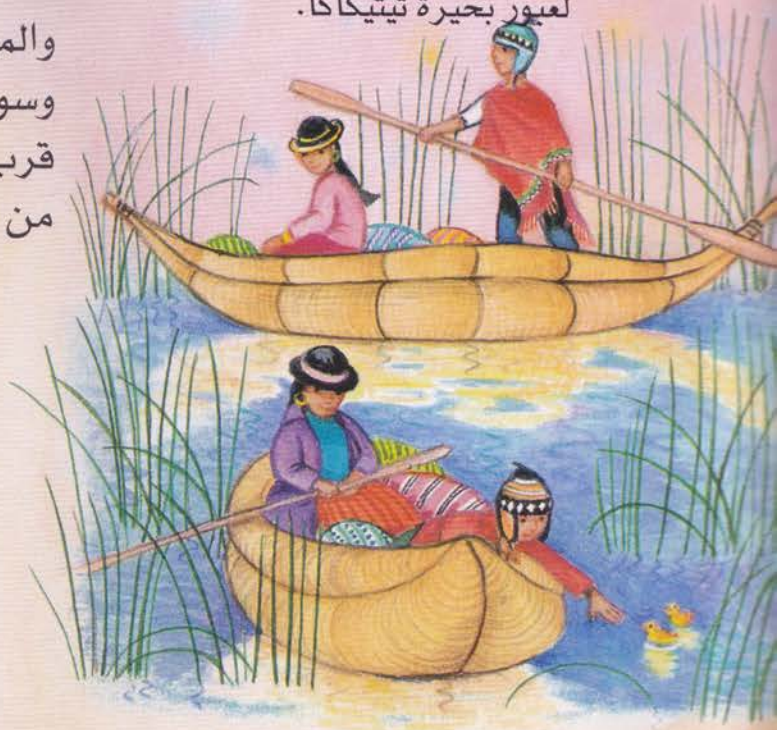
الأنهار والبحيرات

هؤلاء الأشخاص يستخدمون
قوارب مصنوعة من القصب
لعبور بحيرة تيتيكاكا.

الخطوط والظلال الزرقاء المبينة على
الخرائط تمثل مواقع الأنهار والبحيرات،
والمياه فيها مصدرها الأمطار والثلوج الذائبة.
وسوف تلاحظ أن الكثير من المدن تمت إقامتها
قرب الأنهار والبحيرات، وأن الكثير
من الحيوانات تعيش فيها وبجوارها.

بحيرة في الجبال

بحيرة تيتيكاكا في أمريكا الجنوبية هي
أعلى بحيرة في العالم، ويصنع سكان
المنطقة قواربهم الصغيرة من القصب
الذي ينمو حول البحيرة.



رحلة نهر

تبدأ رحلة مياه النهر في أعالي الجبال، وتجري إلى أسفل لتصب في البحيرات
أو في البحر، وتؤدي حركة المياه السريعة إلى تآكل الصخور في الجبل، وتكون
النتيجة حدوث منخفض في الصخور يعرف باسم "الوادي".

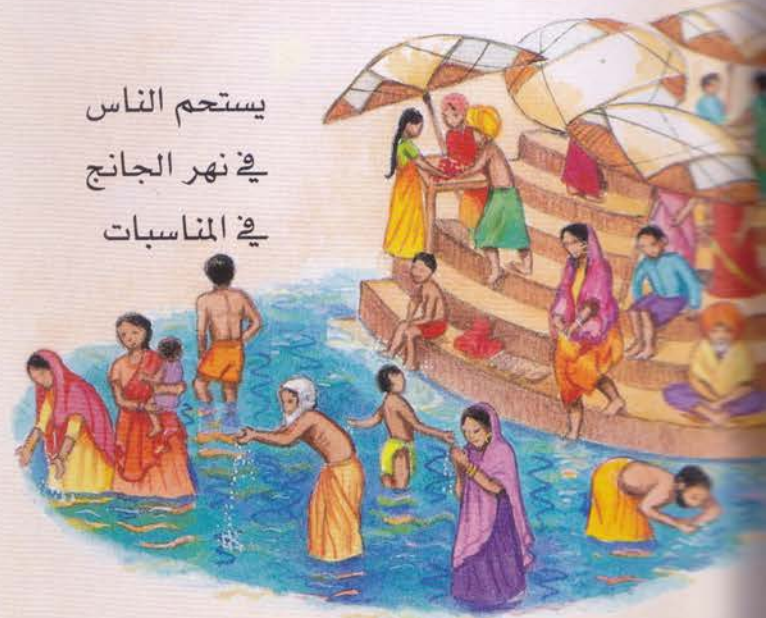
يجري نهر كولورادو عبر أعرق واد في العالم، وهو الأخدود العظيم.



نهر مقدس

وفقا لمعتقدات الهندوس، يعتبر نهر الجانج في الهند نهرا مقدسا يزوره الهندوس من كل مكان للتبرك بمياهه.

يستحم الناس
في نهر الجانج
في المناسبات



أفواه من طين

تعرف المنطقة الطينية العريضة التي يلتقي فيها النهر بالبحر باسم فم النهر، وتعيش الكثير من الطيور في هذه المنطقة لأن الطين أو الطمي يمتلئ بالنباتات والأسماك الصغيرة التي تأكلها الطيور!

ابحث عن هؤلاء على الخرائط:



فرس النهر



عجل البحر



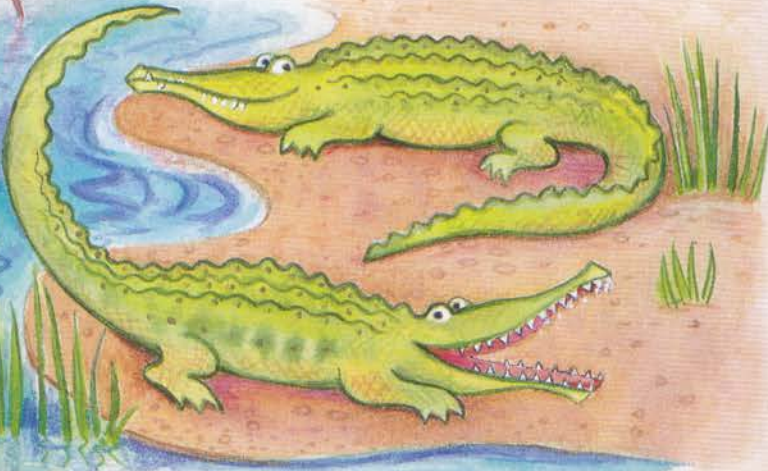
سمك الضاري



خنزير الماء

الشلال

إذا مرت مياه النهر من فوق صخرة شديدة الانحدار، تسقط المياه باندفاع، ويعرف ذلك باسم الشلال.



تعيش التماسيح وطيور البلشون - أو مالك الحزين - عند فم نهر النيل في

البحار والمحيطات

تغطي المياه المالحة للبحار والمحيطات أكثر من نصف الكرة الأرضية، فهناك خمسة محيطات ضخمة، إضافة إلى العديد من البحار الأصغر حجماً. وقد تم تحديد مكانها على الخرائط بالمساحات الزرقاء.



الحوت الأزرق هو أضخم حيوان في العالم، حيث يعادل وزن

تسبح بعض أنواع الأسماك في جماعات.

الحياة البحرية

تختلف أنواع الحيوانات والنباتات مع اختلاف أعماق البحر، فالسرطانات والكرنند والجمبري تعيش في المياه الضحلة بالقرب من الشواطئ، على حين تعيش ثعابين البحر في الأعماق.

الصيد

يقوم الإنسان بصيد الأسماك إما لأكلها أو لبيعها للآخرين، وبعض الصيادين يستخدم الصنارة، ولكن معظمهم يفضل استخدام الشباك الكبيرة لصيد أكبر كمية من السمك دفعة واحدة.



بعض مراكب الصيد مزودة بشباك ضخمة لصيد الأسماك.

ابحث عن هذه المخلوقات على الخرائط:



فرس



الغواص



السلاحف الخضراء



سمكة الفراشة



سمك النهاش الأحمر

الشعاب المرجانية

تبدو الشعاب المرجانية وكأنها نباتات بحرية، ولكنها في الحقيقة تتكون من آلاف الحيوانات الصغيرة جدا المعروفة باسم المرجان. والحاجز المرجاني العظيم الذي يقع بجوار أستراليا به أكبر شعاب مرجانية في العالم.

توجد الشعاب المرجانية في البحار الضحلة ذات المياه



يساعد الشراع هؤلاء المتسابقين على زيادة

الرياضات البحرية

يستمتع الكثير من الناس بالسباحة في البحر أو اللعب على الشواطئ، كما يجب البعض ممارسة رياضات بحرية أخرى مثل ركوب الألواح أو الغوص في الأعماق لمشاهدة الأسماك.

موانئ الشحن

الموانئ هي مدن تقع على البحر مباشرة يتم فيها تحميل وتفريغ السفن الضخمة التي تحمل البضائع والسلع - مثل الطعام والوقود - إلى كل مكان في العالم.



سمك القرش



الجمبري



الحبار



سمك المرلين



دلافين

العالم

العالم مقسم إلى سبعة أجزاء كبيرة تسمى القارات، وقد تم كتابة اسم كل منها بحروف كبيرة على هذه الخريطة.

المحيط القطبي الشمالي



الظلال والألوان المختلفة المستخدمة على الخرائط توضح طبيعة الأرض في مناطق العالم المختلفة، وهي أيضاً توضح أماكن وجود الأنهار والبحيرات والبحار والمحيطات



الثلج والجليد



صحارى



أراض عشبية



غابات



جبال



أنهار وبحيرات



بحار ومحيطات

الدائرة القطبية الشمالية



أشجار الجبارة
الحمراء هي
أطول الأشجار

أكبر حيوان في العالم هو الحوت الأزرق

أمريكا الشمالية

أسرع طائر
هو الصقر الجوال

طائر الخنثان
هو أسفر الطيور

خط الاستواء هو خط ترسمه
على الخرائط يحدد منتصف الأرض

خط الاستواء

أكبر حشرة هي الخنفساء العملاقة

أعلى شلال
هو شلال الجبل

أمريكا الجنوبية

المحيط الهادئ

الأنديز هي
أطول سلسلة جبلية

سلسلة جبال الأنديز

المحيط الأطلنطي



معظم خرائط هذا الأطلس مزودة ببيوصلة كهذه، وهي توضح اتجاه كل من الشرق والغرب والشمال والجنوب

الدائرة القطبية الجنوبية

المحيط القطبي الشمالي

أمريكا الشمالية



المحيط الهادي

سالمون المحيط الهادي

الحوت القاتل

مزلج

البحر القطبي

فتيان الحزن القطبية

الزينة

سلال

فانكوف

الراكون

العقاب الأممي

الولايات

الأسب هوكي

متزلج

خطاب

فاز المسك

وزة الثلج

مسكة الفشار

كسارة الثلج

كلب الإسكيمو

اللب الرمادي

شروطي فارس

الصيداء والفورس

الموظف

ظور المسك

الأرنب القطبي

طائر البحر القطبي

ذئب

الدلفين الأبيض

عجل البحر القطبي

القطبان

قمره السمكيات

سيسي وكي كابلان

عجل البحر القطبي

مسكة الفخر

يومه الثلج

هنا يصنع الورق

الترنجان

كوكبة الأقطب

القطبان

الأوزة الكندية

الأوبوت

نوك

حوت هوكي

كلب البرابون

مركز صيد

الدائرة القطبية



توضح هذه الخريطة موقع قارة أمريكا الشمالية

أمريكا الشمالية

العالم

المحيط الهادئ

السحابة
السمكة
جوز جلابا جوس
(أمريكا الجنوبية)

سلاحف البحر
منا بزرغ البن

جواتيمالا سيتي

سان سلفادور

الاسفاقادور

تيكوا جوا

مانا جوا

سان خوزيه

بنيما سيتي

السمكة الملوك

عجل البحر الكاريني

عجل البحر الكاريني

عجل البحر الكاريني

عجل البحر الكاريني

عجل البحر الكاريني

عجل البحر الكاريني

عجل البحر الكاريني

فراشة السمكة

بيضاء

معبد المايا

بلمويان

غواص

هافانا

كوبا

مطبخ أمريكي

حماة

سفن سياحة

سفن سياحة

سفن سياحة

سفن سياحة

سفن سياحة

سفن سياحة

الكاريني

جاماكا
مقني رجيبة

موز

بوروردو

بوروردو

مكسيكو سيتي

قفل حار

قائمة السمكة

قائمة السمكة

قائمة السمكة

قائمة السمكة

قائمة السمكة

قائمة السمكة

دلافين

مقني مكسيكي

مقني مكسيكي

مقني مكسيكي

مقني مكسيكي

مقني مكسيكي

مقني مكسيكي

مقني مكسيكي

مقني مكسيكي

مقني مكسيكي

خليج المكسيك

الدهان الأمريكي

الدهان الأمريكي

الدهان الأمريكي

الدهان الأمريكي

الدهان الأمريكي

الدهان الأمريكي

الدهان الأمريكي

تافله توفل

عازف الجاز

برهال

سكة المارلين

عائزة فنانة

عائزة فنانة

عائزة فنانة

عائزة فنانة

عائزة فنانة

عائزة فنانة

عائزة فنانة

عائزة فنانة

صبار

عجل البحر

عجل البحر

عجل البحر

عجل البحر

عجل البحر

عجل البحر

عجل البحر

سكة القرش الأبيض العظيم

عجل البحر

عجل البحر

عجل البحر

عجل البحر

عجل البحر

عجل البحر

عجل البحر

عجل البحر

عجل البحر

عجل البحر

عجل البحر

عجل البحر

عجل البحر

عجل البحر

عجل البحر

عجل البحر

عجل البحر

عجل البحر

عجل البحر

عجل البحر

عجل البحر

عجل البحر

عجل البحر

عجل البحر

عجل البحر

عجل البحر

عجل البحر

عجل البحر

عجل البحر

عجل البحر

عجل البحر

عجل البحر

عجل البحر



شمال

جنوب

شرق

غرب

أستراليا وأوقيانوسيا



طائرة نفاثة

جزر هاواي



فتاة ترتدي إكليلًا



النورس الجني



بزاقة البحر



راكب الأمواج

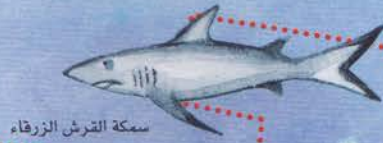
المحيط الهادئ



سمكة الملوك



ناقلة بضائع



سمكة القرش الزرقاء



السلحفاة الخضراء

خط الاستواء



أنقليس موراي



السماك الطائر



سمكة البيغاء



تخيل جوز هند



لاعب رجبتي



جوز الهند

ساموا الأمريكية



السمكة ذات العباءة



صياد في مركب كانو



سمكة التونة



فارس البحر



موز

تاهيتي



أبو سيف



السماك النفاش



الحبار الملاق (سببيا)



كوي



راقص ماوري

ويلنجتون نيوزيلندا



سمكة الهوكي



حوت المنير



العالم

أستراليا وأوقيانوسيا

هذه الخريطة توضح موقع أستراليا وأوقيانوسيا

المحيط الهادئ



سمك الطيف

خيار البحر



منزل مقدس



الحمامة المتوجة



كانجرو الأشجار

پاپوا نيو جيني

بورت مورسبي

خط الاستواء

الأطوم



سمكة الأناناس



راقص أبوريجي



قنديل البحر الصندوقي

مرجان



السمكة المنقطة



أكل التمل الشوكي



السحلية المكشحة

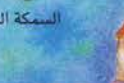


كلب الدنجو



الكوالا

صائد اللؤلؤ



الوكب



المولوخ



ألولوو (مسخرة الأيرز)



هنا يستخرج حجر الأوبال



الكنجرو



الهلافيبوس (منقار البطة)



الدلفين طويل الأنف

شجرة الحشائش



الطبيب الطائر



الإيمو



الوميات



خروف



نقر دارننج



كانبرا



السقنقور ذو اللسان الأزرق



بيغاء الحلبة



مليون



بجعة سنوداء



تاسمانيا



جراد البحر



بيرث



سمك القرش الأبيض



قطرس



العقريت التسماني

المحيط الهندي

آسيا

بحر

أشجار البحار العملاقة

حوت البحار الشمالية

مركب صيد



حوت العنبر



سمكة البلوق

المحيط



السمكة المنتفخة



الدلفين أبيض الجانبين

مدار السرطان

العالم



هذه الخريطة توضح موقع آسيا في العالم

دببة قطبية

الفظ

مزلاج

عجل البحر ذو اللحية



أسد البحر

بحر



فتاه ترتدي كيمونو

القطار السهمي



اليابان

طوكيو



مصارع سومو



أخطبوط



الأطوم

بحر الفلبين



أناناس



البطليوس العملاق



زهرة الهندية



تخليل جوز الهند

أشجار المطاط

الأصداف الصفراء

تيمور الشرقية

معبد

روسيا

أولاد

من

جيش

هانان

بحر جنوب الصين



مركب سلة

بروناي



إنسان القاب

جاكارتا

مكة

البلاد

البلاد

البلاد

البلاد

البلاد

البلاد

البلاد

البلاد

البلاد

البلاد

البلاد

البلاد

البلاد

البلاد

البلاد

البلاد

البلاد



الدائرة القطبية

الصيد في الثلج

النورس

الرنجة

موسكو

نمسر قزولجا

جبال وزال

وطواط

ستجاب طائر

النمسر الذهبي

ذرة

نحل

الجامع الأزرق

البحر الأسود

بحر قزوين

أستانا

قمح

جمل ذو سنامين

إسطنبول

أنقرة

متزلج

عجل البحر القزويني

وكالة فضاء

بيشيك

الديروع

كباب تركي

قبرص

سوريا

دمشق

بغداد

كلم

طهران

تركمستان

أشجبات

طشكيت

ملاجيكستان

آفغانستان

كابول

إسلام اباد

نمر الجليد

رهبان التبت

القدس

البيرو

العراق

إيران

نخل التمر

كلب أفغاني

باكستان

نيودلهي

كاتماندو

قمم جبال إيفرست

مدار السرطان

مكة المكرمة

الرياض

مسقط

عمان

عازفة سيتار

تاج محل في آجرا

الهند

داكا

أبراج مياه

فرس عربي

جمل عربي

فتاه ترندي ساري

بومباي

فهد بنغالي

اليمن

صنعاء

سكوترا

مراكب صيد عربية

سري جاياوردنيپوراكوت

بقرة مقدسة

نبات الشاي

سريلانكا

كولومبو

جزر أندمان



ناقلة بترول



شعاب مرجانية



سمك النهاش



سمك الجندي



سمكة القرش المفترسة

المحيط



الدلفين طويل الأنف



صياد

جزر الرأس الأخضر



سفينة بضائع



ثعبان القنجر

خط الاستواء



الجزائر تونس
المغرب الرباط ليون
الصحراء الغربية لايوني
موريتانيا نواكشوط
داكار باماكو
غينيا كوناكري
سيراليون فريتاون
ليبيريا مونروفيا
غانا اكرا
بنين بوركينافاسو
نيجامى نيجامى
أبوجا توجو
كاميرون ياوندي
غينيا الاستوائية لبرفيل
لواندا لواندا

جبل طارق
 الزيتون
 الواحة
 البربر
 سنجاب
 نخل التمر
 قافلة جمال
 فرس النهر
 عقرب
 بيوت مستديرة
 أكل النحل
 لاجوس

مادييرا
 جزر الرأس الأخضر
 جزر الكناري

الساحل العاج
غينيا الاستوائية
لواندا
نموس
شامبزي
السمك الطائر
سفن رحلات
سمك القرش الأبيض العظيم

أوروبا



البحر المتوسط

هلسنكي

ستوكهولم

تالين

ريجا

فيلنيوس

مينسك

بولندا

وارسو

بوئنوس آيريس

بودابست

المجر

بلجراد

صربيا

صوفيا

إسطنبول

أثينا

أثينا

بارثينون

زيتون

مركب صيد

البحر الأبيض المتوسط

البحر المتوسط

البحر المتوسط

البحر المتوسط

البحر المتوسط

البحر المتوسط

البحر المتوسط

البحر المتوسط

البحر المتوسط

البحر المتوسط

البحر المتوسط

البحر المتوسط

البحر المتوسط

البحر المتوسط

البحر المتوسط



هذه الخريطة توضح موقع أوروبا في العالم

المحيط المتجمد

الدائرة القطبية

ريكيافيك

آيسلندا

بركة طينية ساخنة

الحوت القاتل

الحوت الأزرق

سمك القد

الحوت الأحدب

المحيط



المملكة المتحدة

بحر



خليج



البرتغال

برج بليم

لشبونة

مدريد

شجر القلندر

برتقال

راقصة الفلامنكو

سردين

البحر المتوسط

باريس

تفاح

بلح البحر

كرواسون

الخزامى

كنيسة في برشونة

مصارع ثيران

مركب سياحي

ساردينيا

عنب

روما

برج بيزا المائل

كروسيكا

برج بيزا المائل

برج بيزا المائل

القطب الشمالي



مركب صيد



زلجات تلج



الفظ

بحر تشوكشي

الموط



خيمة تشوكشي



كلب الإسكيمو



الموط

جزيرة وراجل



نمر سيبيريا



البلسون البنفسجي



دب قطبي

بحر بوفورت



أكل السمك القطبي

جزر نيو سيبيريا



السلمون



بوم الثلج



الوزة الكندية



تملب قطبي



طيور الخرشنة



هليكوبتر



أرنب قطبي



التروول (كركدن البحر)

سيفيرنايا زيميليا



اللاموس



عجل البحر ذو الحلقات



ساعي البريد



القاقم

جزيرة بافن



فرانز جوزيف لاند

نوقايا زيميليا

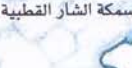


محطة أقمار صناعية

سفالبارد



الخشخاش القطبي



سمكة الشار القطبية



الرنة



دب قطبي



عجل البحر



صبي يركب كاياك



ثور المسك



حوت المنك



الترمجان



البفن

ريكيافيك

المحيط



معدية



مركب صيد



القطب الشمالي

القارة القطبية الجنوبية

القارة القطبية الجنوبية

أفريقيا في هذا الاتجاه

جورجيا الجنوبية

سمك الشيص

الحوت الأزرق

المحيط المتجمد

المحيط



مركب سياحي



القطرس



بطريق (المكرونه)



عالم يحمل بالونا لقياس المناخ

الكريل (برغوث البحر)

سمكة البزاقة



عجل البحر شبيه الفهد

غواصة آلية



محطة علوم بريطانية



بطريق إدي

رف رون الجليدي

سنة الجزيرة القطبية



عجل البحر ذو الفراء

أمريكا الجنوبية في هذا الاتجاه



بطريق



عجل البحر وديل

محطة علوم أمريكية

البطريق وثاب الصخور



جرار

النجم الهش



بطريق (چنتو)



مزلاج

جبال القطب الجنوبي



طائرة متزلجة

عجل البحر شبيه الفيل

الدائرة القطبية

رف روس الجليدي



محطة علوم أسترالية



بطريق (الإمبراطور)

الكريل (برغوث البحر)



مرجان لين



بطريق الملك



محطة علوم فرنسية



طالو النوء



سمك القد



سمكة الجليد

غراب الماء أزرق العينين

الكريل (برغوث البحر)



قرش السلمون

طائر الخرشنة القطبي

أفريقيا في هذا الاتجاه



الحوت القاتل



رحلة حول العالم

هل أنت مستعد للقيام برحلة حول العالم؟ قلب في صفحات هذا الكتاب وحاول الإجابة عن هذه الأسئلة الطريفة. ويمكنك أن تعتبرها لعبة مسلية لأن الإجابات كلها موجودة في الصفحة رقم 48.



تحضير الحقائق

قم بتحضير الحقائق بعناية وحاول تحديد أي الأماكن المذكورة أدناه سوف تحتاج فيه إلى الأشياء التالية:

1- حذاء للتسلق.

2- رداء صوفي دافئ.

3- زمزمية ماء.

4- بدلة غوص.



أشياء يمكنك رؤيتها

1- هل ستري طائر البطريق في القطب الشمالي أم القطب الجنوبي؟

2- في أي مدينة في إيطاليا يمكنك رؤية قنوات مائية بدلا من الشوارع؟

3- في أي بلد يمكنك رؤية الكنجرو (الكنغر) والكوالا في الطبيعة؟

4- في أي مدينة برازيلية ترى الناس وهم بملابس الكرنفال؟

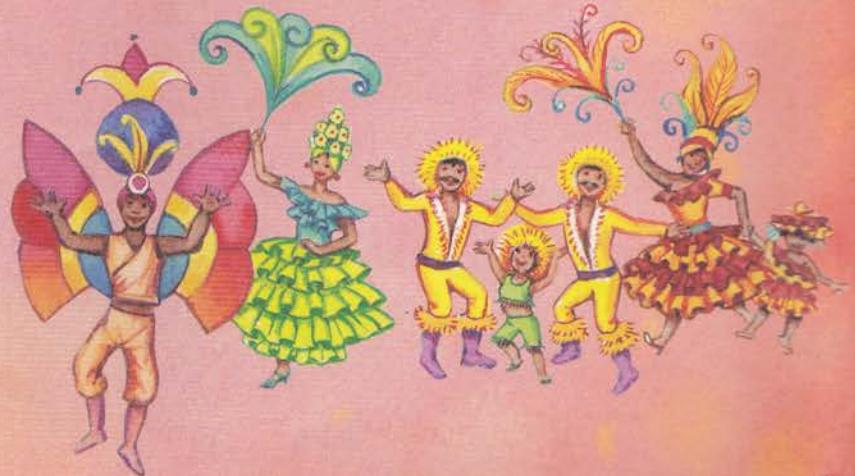


أ- القطب الشمالي.

ب - جبل إيفرست.

ج- صحراء أتاكاما.

د- الحاجز المرجاني العظيم.



أشكال الدول المختلفة

إليك فيما يلي أشكال أربع دول قد يتاح لك زيارتها في يوم من الأيام، فهل تستطيع التعرف على هذه الدول بالنظر في الخرائط؟



4



3



2

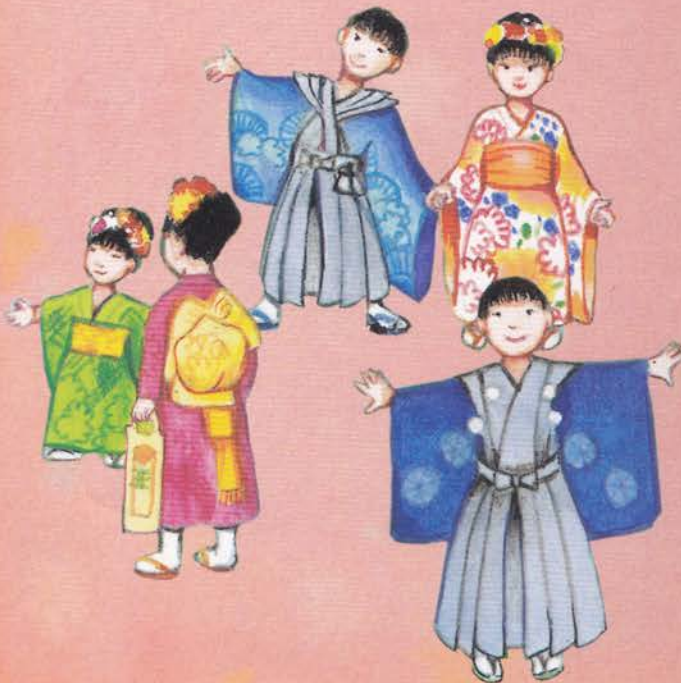


1

شعوب نتعرف عليها

في أي البلاد تتوقع أن تقابل الأشخاص التالي ذكرهم؟

- 1- راقص الهوبي.
- 2- فتاة تلبس "الكيمنو".
- 3- مغني "الريجيه".
- 4- راقص زولو.



كائنات زرقاء

ابحث عن الكائنات الزرقاء التالية على الخرائط:



1- فراشة تعيش في غابات الأمازون المطيرة.



2- أخطبوط يسبح في المحيط بالقرب من أستراليا.

3- سحلية أسترالية ذات لسان غريب الشكل.

4- طائر من أمريكا الشمالية.



فهرس الأماكن

جزر الباهاما 30	بيليز 30	البرازيل 33	أوغندا 38	أبوجا 39
جزر الكناري 39, 41	بيونج يانج 36	برازيليا 33	أوكرانيا 40	أنكوريج 31
جزر جالاباجوس 30	تالين 40	براغ 41	أولان باتور 36	أثينا 40
جزر زندورد 30	تاهيتي 34	البرتغال 41	أولورو (مخرة الأيرز) 28, 35	إثيوبيا 38
جزر سليمان 34	تايبيه 36	برث 35	إيران 37	أديس أبابا 38
جزر سيشل 38	تايلاند 36	برلين 41	أيرلندا 41	أذربيجان 37
جزر شيتلاند 41	تايوان 36	برن 41	أيسلندا 41, 43	الأرجنتين 32
جزر فارو 41	تركمستان 37	بروكسل 41	إيطاليا 41	أرمينيا 37
جزر فوكلاند 32	تركيا 37, 40	بروناي 36	بانوا نيوجيني 8, 35	إريتريا 38
جزر كوك 34	ترينيداد وتوباغو 30	بريتوريا 38	باراجواي 32	إسبانيا 41
جزر كيب فيردي 39	تسمانيا 35	بشيكيك 37	پاراماريبو 33	أستانا 37
جزر ماريانا الشمالية 35	تشاد 39	بغداد 37	باريس 41	أستراليا 35
جزر نيوزيلندا 43	تشيشيناو 40	بكين 36	باكستان 37	إستونيا 40
جزر هاواي 34	التشيك 40	بلجيكا 41	بالاو 35	إسرائيل 37
جزيرة إسمير 43	تنزانيا 38	بلغاريا 40	باماكو 39	إسطنبول 37, 40
جزيرة بافن 43	تورنتو 30	بلموبان 30	بانجوك 37	إسلام آباد 37
جزيرة وراجل 43	توفالو 34	بلومفونتين 38	بانجوى 39	أسمره 38
جمهورية أفريقيا الوسطى 38	توكلاو 34	بنجلاديش 37	بحر أرافورا 36	أسونسيون 32
جواتيمالا 30	تونجا 34	بنما 30	بحر آرال 37	أشجبات 37
جواتيمالا سيتي 30	تونس 39	بنما سيتي 30	بحر أوخوتسك 36, 43	أفغانستان 37
جودثاب 43	تيجوسيجلبا 30	بنوم بنه 36	البحر الأبيض المتوسط 39, 40	أكرا 39
چورچ تاون 33	تيرانا 40	بوت موسي 35	البحر الأحمر 37, 38	إكوادور 33
چورچيا 39	تيمور الشرقية 36	بوتسوانا 38	البحر الأسود 37, 40	الاسكا 31, 43
چورچيا الجنوبية 32, 42	جابورون 38	بوجوتا 33	بحر البلطيق 40	الألب 41
جيانا 33	الجابون 39	بوخارست 40	بحر الشمال 41	ألبانيا 40
جيانا الفرنسية 33	جاكرتا 36	بودابست 40	بحر العرب 37	ألمانيا 41
چيبوتي 38	جامبيا 39	بورتوريكو 30	بحر الفليبين 36	الإمارات العربية المتحدة 37
الحاجز المرجاني العظيم 35	جبال أطلس 39	بوركيئا فاسو 39	البحر الكاريبي 30, 33	أمستردام 41
خليج ألaska 31, 43	جبال أورال 37, 40	بورما 37	بحر بيرينج 36, 43	أنتاركتيكا 14, 15, 28
خليج المكسيك 30	جبال الأنديز 23, 29, 32, 33	بورنيو 36	بحر بوفورت 42	29, 42
خليج بسكاي 41	جبال القطب الجنوبي 42	بوروندي 38	بحر تشوكتشي 43	أنتاناناريفو 38
خليج هدسن 31	جبال روكي 31	البوسنة والهرسك 40	بحر جنوب الصين 36	أتجولا 39
دار السلام 38	جبال كاريبات 40	بولندا 40	بحر روس 42	إندونيسيا 36
الدانمارك 41	جبل إيفرست 22, 28, 37	بوليفيا 33	بحر قزوين 37, 40	أنقرة 37
دبلن 41	جرينلاند 43	بولينيزيا الفرنسية 34	بحر ويد 42	أوتواوا 31
دكا 37	الجزائر 37	بومباي 39	البحيرات العظمى 31	أوروغواي 32
دكار 39	جزر أندمان 37	بوينوس أيرس 32	براتيسلافا 40	أوزبكستان 37
دمشق 37	جزر الباليار 41	بيرو 33	برازافيل 39	أوسلو 41

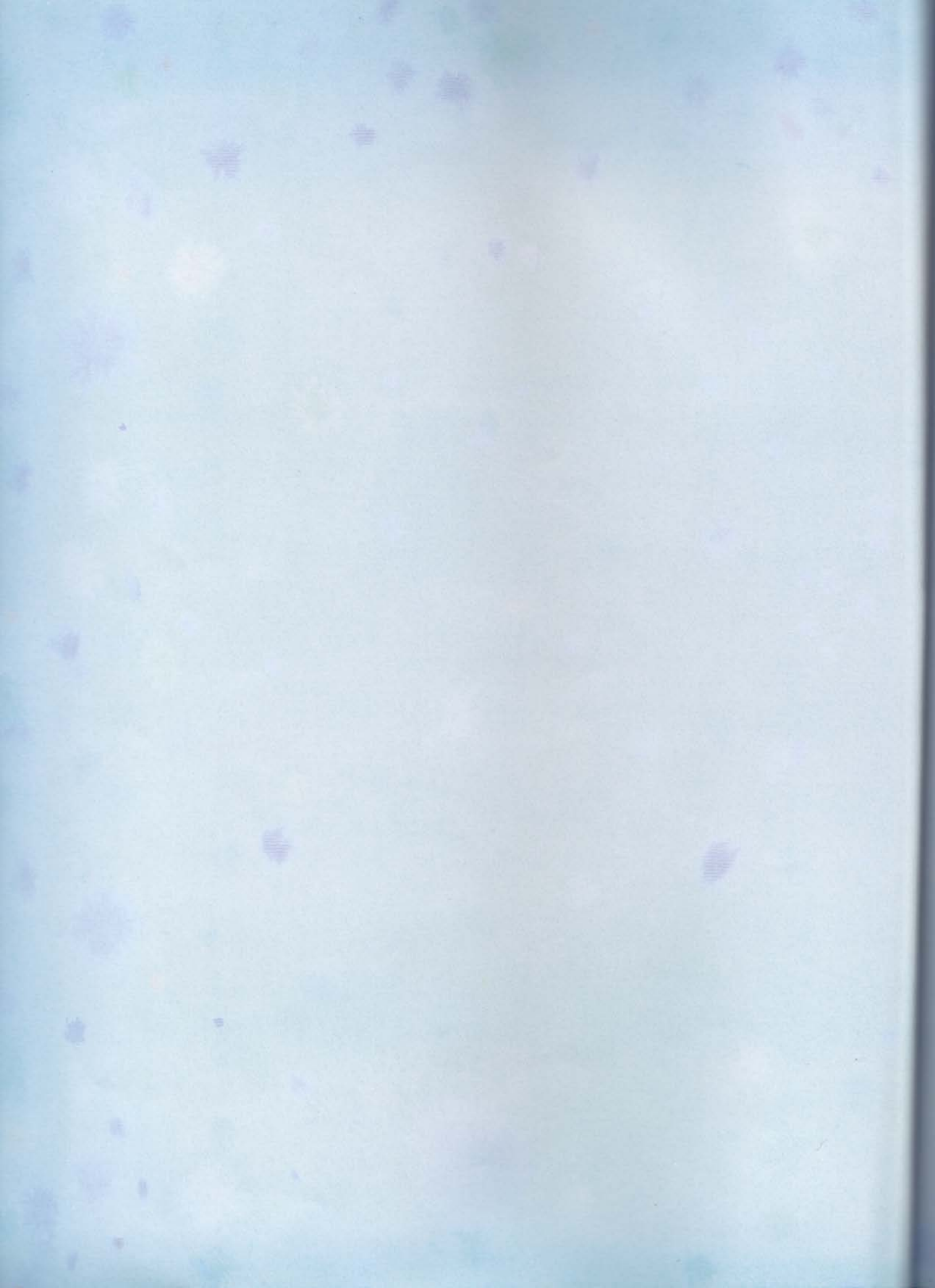
دودوما 38	سورينام 33	فلاديفوستوك 36	المحيط الأطلنطي 29، 30.	نهر ريو جراندي 30
الدومينيكان 30	سوكي 33	هلستين 37	32، 39، 41، 42، 43	نهر زمبيزي 38
رأس هورن 32	سول 36	الفليبين 36	المحيط الجنوبي 42	نهر سان فرنسيسكو 33
رانجون 37	السويد 40	فتروزيلا 33	المحيط القطبي الشمالي	نهر كولورادو 25، 30
الرياط 39	سويسرا 41	فتلندا 40	41، 29-31	نهر يانجتي 36
رواندا 38	سياتل 31	فيتنام 36	المحيط الهادئ 29-34	نهر يلو (الأسفر) 36
روس: رف جليدي 42	سيدني 35	فيجي 34	42، 36	نواكشوط 39
روسيا 37، 40، 43	سيقيرنا زيميليا 43	فيلينوس 40	المحيط الهندي 28، 35.	نورو 34
روسيا البيضاء 40	سيراليون 37	فينتين 36	42، 38، 37	نوفايا زمليا 43
روما 41	شلالات فيكتوريا 38	فينيسيا 12	مستقل 37	نيامي 39
رومانيا 40	شلالات أنجيل 29، 33	فيينا 40	مصر 38	نيبال 37
رون: رف جليدي 42	شيسيناو 40	القاهرة 38	المغرب 39	النيجر 39
الرياض 37	شيلي 32	قبرص 37	المملكة المتحدة 41	نيجيريا 39
ريجا 40	صحراء أتاكاما 17، 32	القارة القطبية الجنوبية 14، 43	منغوليا 36	نيروبي 38
ريكيافيك 41، 43	الصحراء الغربية 39	القطب الشمالي 14، 15، 42	موزمبيق 38	نيكاراجوا 30
ريو دي چانيرو 32	الصحراء الكبرى 16، 28.	قطر 37	موسكو 37، 40	نيو يورك 30
زامبيا 38	29، 39	كاراكاس 33	مونتريال 31	نيوجيني 36
زيمبابوي 38	صحراء النوبة 38	الكاميرون 39	مونتيفيديو 32	نيودلهي 37
ساحل العاج 38	صحراء جوبي 37	كانبرا 35	مونروفييا 37	نيوزيلندا 34
ساموا 34	صربيا ومونتينيغرو 40	كاينين 33	ميكرونيزيا 35	نيوك 42
ساموا الأمريكية 34	صقلية 41	كرواتيا 40	مينسك 40	نيوكاليدونيا 34
سان خوزيه 30	صنعاء 37	كريت 40	مقدونيا 40	هافانا 30
سان فرانسيسكو 31	صوفيا 40	كمبوديا 36	ناميبيا 37	هانوي 36
ساراييفو 40	الصومال 38	كنشاسا 39	ندجامينا 37	هايتي 30
ساو باولو 32	الصين 28، 36	كوبا 30	النرويج 41	هراري 38
ستوكهولم 40	طاجيكستان 37	كوبنهاجن 41	النمسا 41	هلسنكي 40
سردينيا 41	طرابلس 39	كورسيكا 41	نهر أورينوكو 33	الهند 28، 37
سري جايوردنهورا كوت 37	طشقند 37	كوريا الجنوبية 36	نهر الأمازون 33	هولندا 41
سريلانكا 37	طهران 37	كوريا الشمالية 36	نهر الجانج 24، 37	هونج كونج 36
السعودية 37	طوكيو 36	كوستاريكا 30	نهر الدانوب 40	هوندوراس 30
سفالبارد 33	العراق 37	كولومبو 37	نهر الفولجا 37، 40	الهيمالايا 37
السلفادور 30	عمان 37	كولومبيا 33	نهر الكونغو 38	وارسو 40
سلوفاكيا 40	غابات الأمازون المطيرة 33	كوناكري 39	نهر النيجر 39	واشنطن 30
سلوفينيا 41	غانا 39	الكونغو 39	نهر النيل 28، 38	الولايات المتحدة الأمريكية 30
سليبيس 36	غينيا 39	الكونغو الديمقراطية 38	نهر الهندوس 37	وليس وفوتونا 34
سنتياجو 32	غينيا بيساو 39	كويتو 33	نهر پارانا 32	وندهوك 37
سنغافورة 36	فانكوفر 31	كيب تاون 39	نهر تاباخوس 33	ويلنجتون 34
السنگال 39	فانواتو 34	لاهاي 41	نهر توكانيتس 33	ياموسوكرو 37
سوازيلاند 38	فرانس جوزيف لاند 43	ليبيريا 39	نهر دارلينج 35	ياوندي 37
السودان 36	فرنسا 41	ليبرفيل 39	نهر دننبر 40	اليمن 37
سوريا 37	فريتاون 39	المجر 40	نهر دون 40	اليونان 40

فهرس الأشياء

الأديان 1	البطريق 15	الرحلات 12-13	العواصم 8	محيطات 26-27
أراضي عشبية 18-19	الثلج 12، 14-15، 23	الرقص 10	الغابات 20-21	مدن 5، 8
الأرض 4، 6، 21	الجبال 22-23	الريكشو 12	الغابات المطيرة 21	مراكب قصب 25
الأشجار 20-21	جبل الثلج 14	الزراعة 18	الغذاء 10	مزارع 18
أقمار صناعية 7	الجزر 9	السفاري 19	الفضاء 4	ملابس 11
الأنهار 13، 24-25	الجوندولا 12	السفانا 19	قطار 13	ملابس تقليدية 11
الإنويت 14	الحدود 9	الشتاء 20	كثبان زملية 17	موانئ 26
أهل الصحراء 16	الخرائط 6-7	شعاب مرجانية 26	الكرنفالات 8	موسيقى 10
البمب 18	خط الاستواء 21	الشلالات 24	كواكب 4	ناطحات سحاب 8
باندا 20	الدب القطبي 15	الشمس 4	كوكبات 4	نجوم 4
البحار 26-27	درب اللبانة 4	الصحارى 16-17	كون 4-5	نظام شمسي 4
البحيرات 25	دول 5، 9	الصيد 27	كيمونو 11	واحة 17
البدو 16	الربيع 20	مطائرات 13	محطة علوم 14	واديان 25

الإجابات

أشياء يمكنك رؤيتها ص. 44	إجابات ص. 20-21	قطار سيبيريا السريع 28، 36	إجابات ص. 8، 9
1- القارة القطبية الجنوبية.	الفراشة الزرقاء 33	هليكوبتر 43	ساعة بج بن 41
2- فينيسيا.	حيوان المدرع 33		مبنى پارثينون 40
3- أستراليا.	الذئب الأحمر 40	إجابات ص. 15	كاتدرائية القديس باسيل 40
4- ريو دي جانيرو.	الراكون 31	سمك الجليد 42	المدينة المحرمة 36
أشكال الدول المختلفة ص. 44:	ثعبان أناكوندا 33	الحوت الأحدب 41	برج إيفل 41
1- أستراليا 2 المكسيك	الدب 31	محطة أبحاث أمريكية 42	الجامع الأزرق 36
3- نيوزيلندا 4 إيطاليا	عش الغراب 36	ثعلب قطبي 43	قصرسان بيترسبورج 41
كائنات زرقاء ص. 45:	الخشب 31	قبائل سامي 40	برج بيزا المائل 40
1- فراشة مورفو الزرقاء.	الشمبانزي 39		دار أوبرا سيدني 34
2- الأخطبوط الأزرق ذو الحلقات.	الطوقان 33	إجابات ص. 17	تمثال الحرية 31
3- السقنقور ذو اللسان الأزرق.	إجابات ص. 22	الثعلب الأفريقي 38	
4- أبو زريق (الزرياب).	العقاب الأمريكي 31	اليربوع 37	إجابات ص. 10-11
شعوب نتعرف عليها ص. 45:	جبل إيفرست 29، 36	السقنقور ذو اللسان الأزرق 35	قبائل جواراني 33
1- الولايات المتحدة.	اليالك (ثور التبت) 37	العقرب 39	راقص الزولو 38
2- اليابان.	الشمواه 40	الحية المجلجلة 30	عازقة السيتار 37
3- جامايكا.	البومة 40	إجابات ص. 18-19	لاعب راجبي 34
4- جنوب أفريقيا.	إجابات ص. 24	حيوان الكنجرو 35	عازف المزمارة 41
	خنزير الماء 33	لاما الغوناق 32	طبال الكونجا 33
	سمك الضاري 33	جاموس وحشى 31	رهبان هضاب التبت 37
	عجل البحر 37	زرافة 38	راقص الهوبي 30
	فرس النهر 39	النمّس 39	فتاة ترتدي البونشو 33
	الفلوكة 38	أسد 38	لاعب كرة قدم أمريكية 30
	إجابات ص. 26، 27	آكل النمل 32	إجابات ص. 13
	النهّاش الأحمر 30	الفيل الأفريقي 38	مركب على شكل سلة 36
		ظلي أوركس 39	شاحنة صحراوية 39
		نعامة الريا 32	سفينة صينية 36



أطلس الأطفال المُصنّور

مكتبة الأسرة
٢٠٠٧



مازلت أحلم بكتاب لكل مواطن. ومكتبة في كل بيت. لأن الثقافة هي وسيلة الشعوب لتحقيق التقدم والتنمية بما لها من قدرة على تحويل المعارف المختلفة إلى سلوك متحضر وإعلاء المثل العليا. وقيم العمل. وإشاعة روح التسامح والحرية والسلام التي دعت إليها جميع الأديان. وتكوين ثقافة المجتمع يبدأ بتأصيل عادة القراءة وحب المعرفة. وستظل وسيلة المعرفة الخالدة هي الكتاب الذي يساهم في إرساء دعائم التنمية وتحقيق التقدم العلمي المنشود.

سوزية مبارك



القرارة للمربع
2007 - 2008



دار الشروق

طبعة خاصة لمكتبة الأسرة ٢٠٠٧

٣ جنيه

