

المحاضرة الثانية

Advance Programming برمجة متقدمة بلغة C#

انشاء قاعدة بيانات SQLServer - SQLExpress
الاتصال بقاعدة البيانات SQLsever و SQLexpress بواسطة المعالج Wizard

مدرس المقرر:

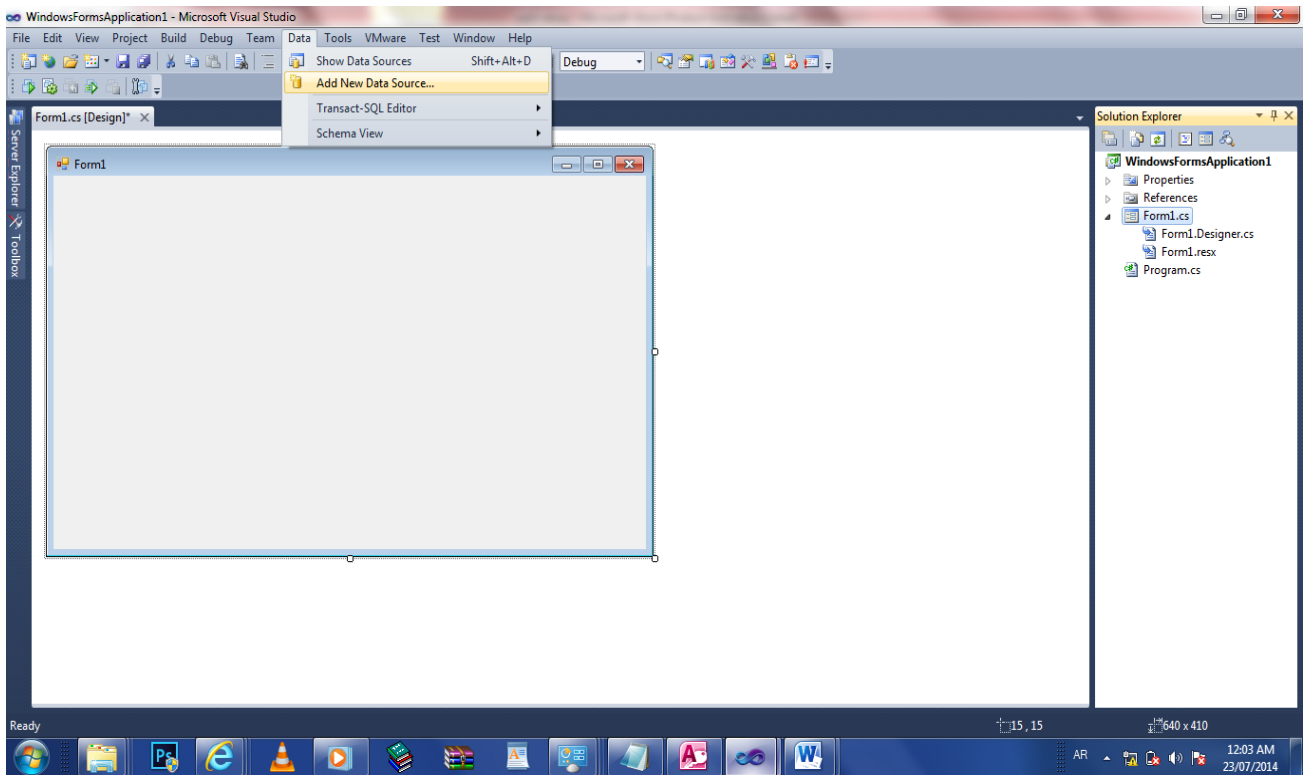
المهندس : معاذ حمود

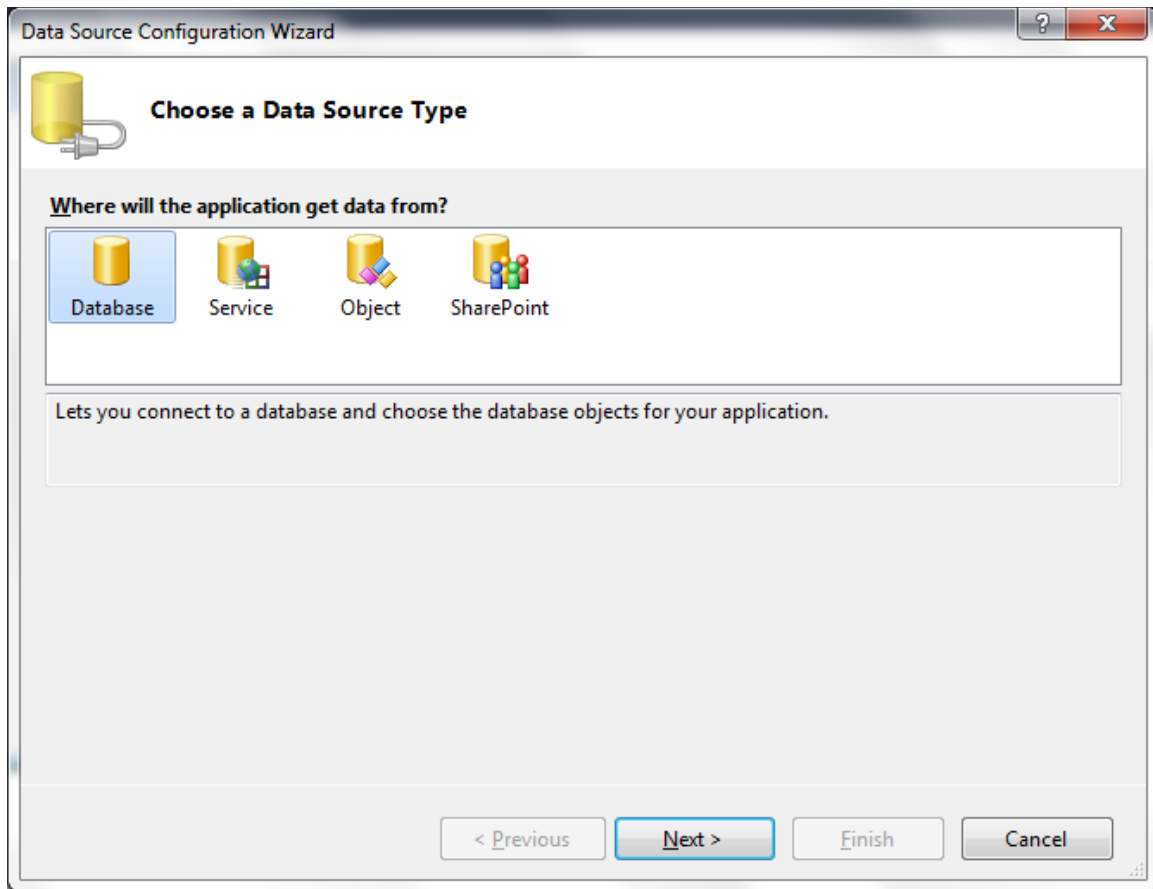
هندسة حواسيب وآتمنة الحاسب الآلي

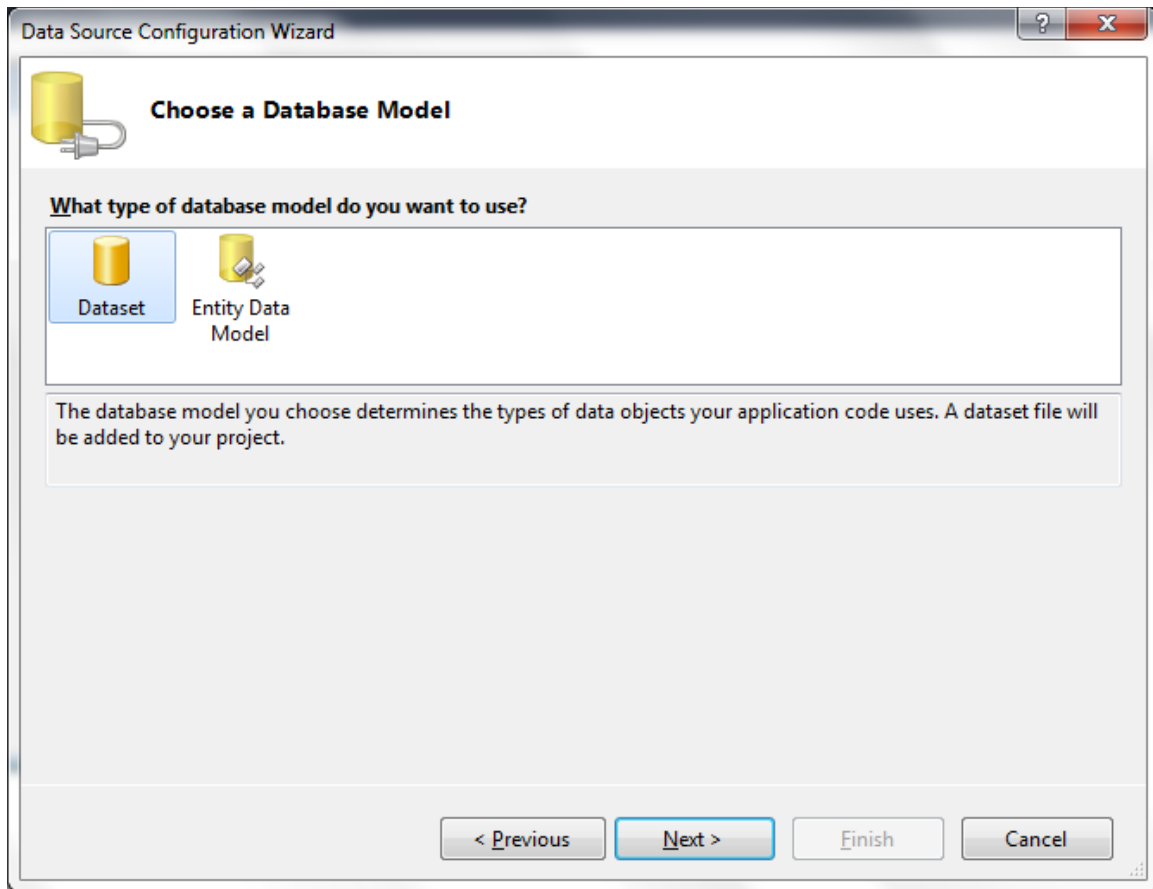
جامعة حلب - سوريا

الاتصال بواسطة المعالج بقاعدة بيانات SQLExpress

من القائمة data نختار Add new data source كما يلي :







Add Connection

Enter information to connect to the selected data source or click "Change" to choose a different data source and/or provider.

Data source:
Microsoft SQL Server (SqlClient) Change...

Server name:
.sqlexpress Refresh

Log on to the server

Use Windows Authentication
 Use SQL Server Authentication

User name:
Password:

Save my password

Connect to a database

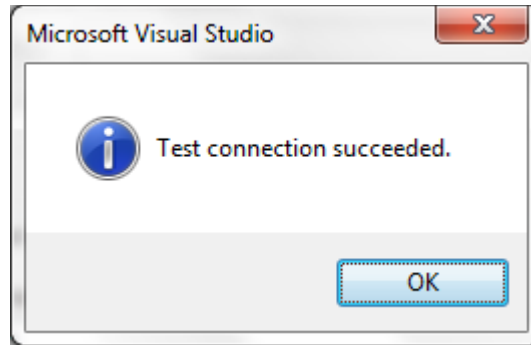
Select or enter a database name:
master

Attach a database file:
 Browse...
Logical name:

Advanced...

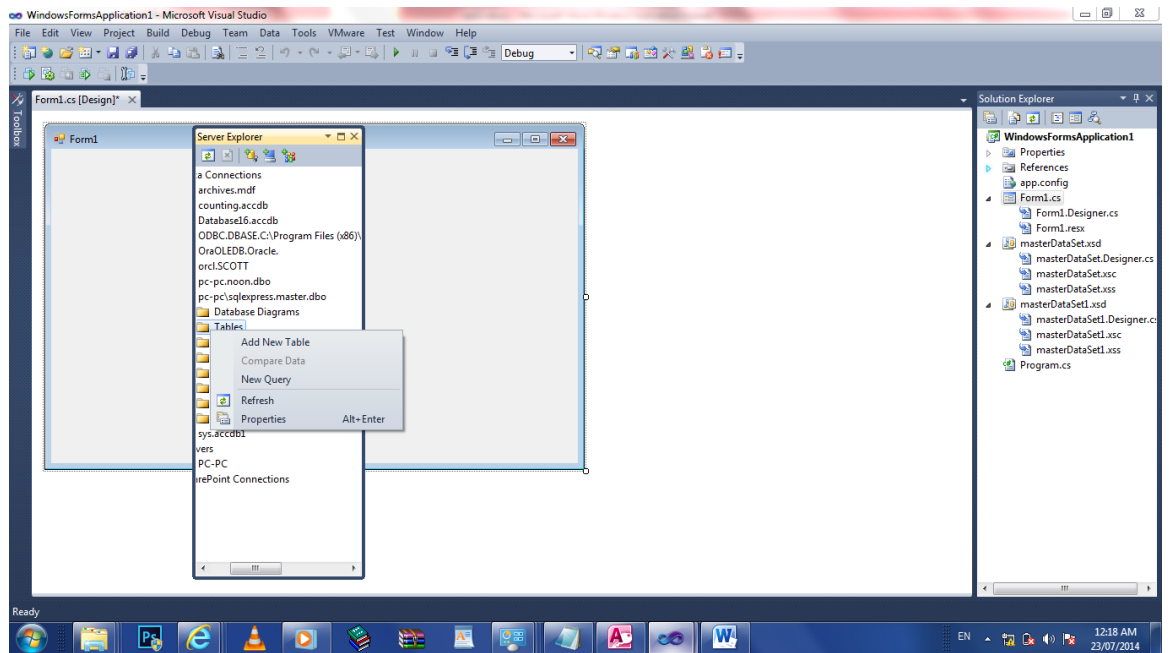
Test Connection OK Cancel

ننقر على Test connection

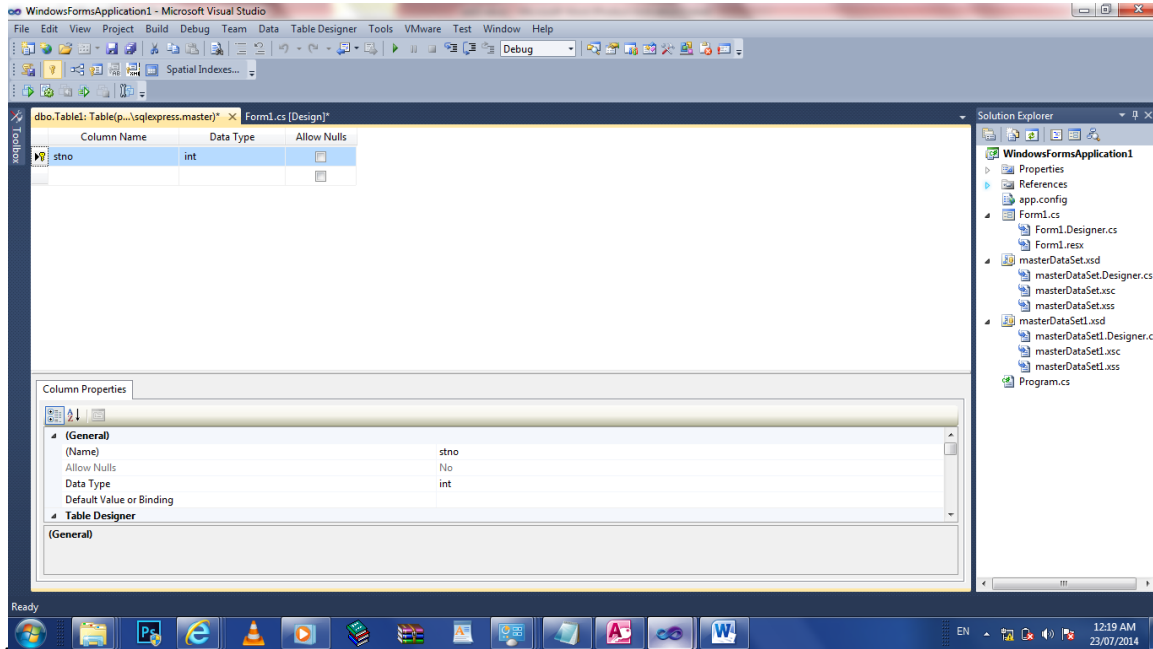


وننقر على التالي ونحدد الجداول :

التعامل مع SQL express انشاء الجداول والعلاقات
من القائمة view نختار server explorer



نقوم بالضغط بالزر الايمن على الجدول ونختار add new table



ملاحظة: nchar

المقصود ب Unicode n لكي تناسب كل لغات العالم حيث يتم تمثيل الحرف بالثنان بايت
(10)nchar حجمة في الذاكرة 20byte
(max)Nvarbinary تعريف بيانات ثنائية يتم تخزينها بشكل ثنائي ٠ او ١

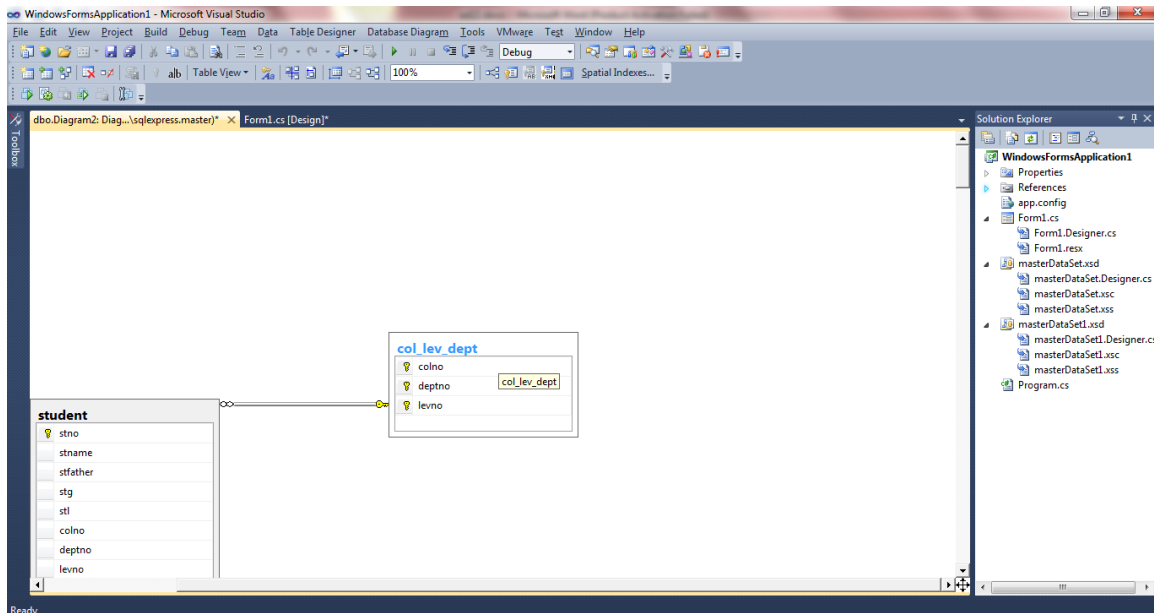
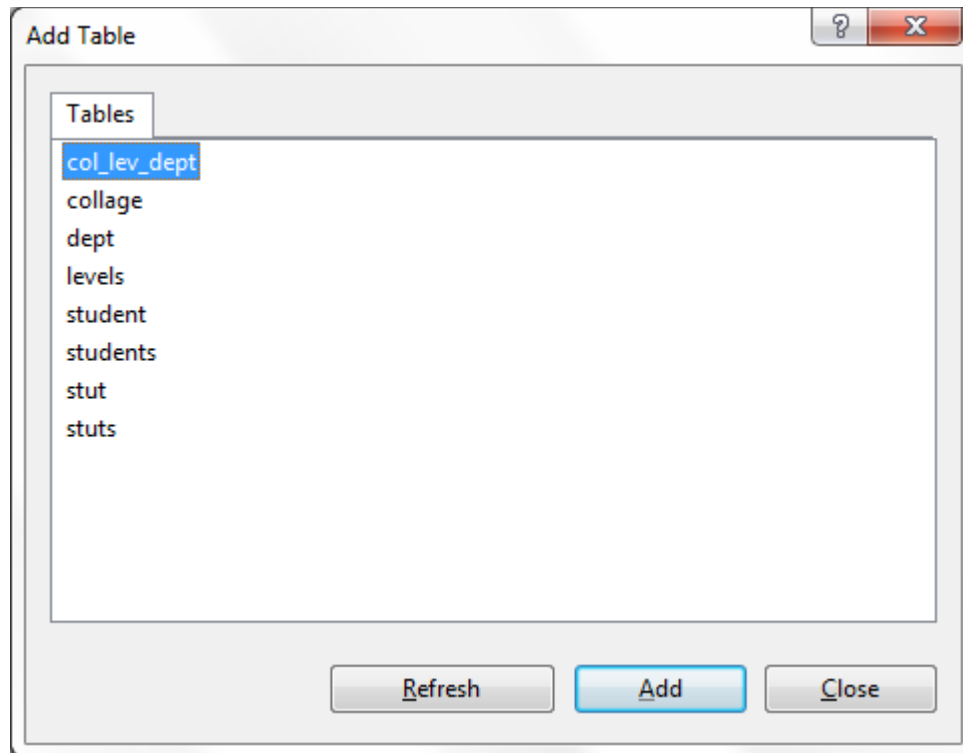
ملاحظة هامة : لانشاء ترقيم تلقائي

نعرف العمود من النوع int من خصائصه

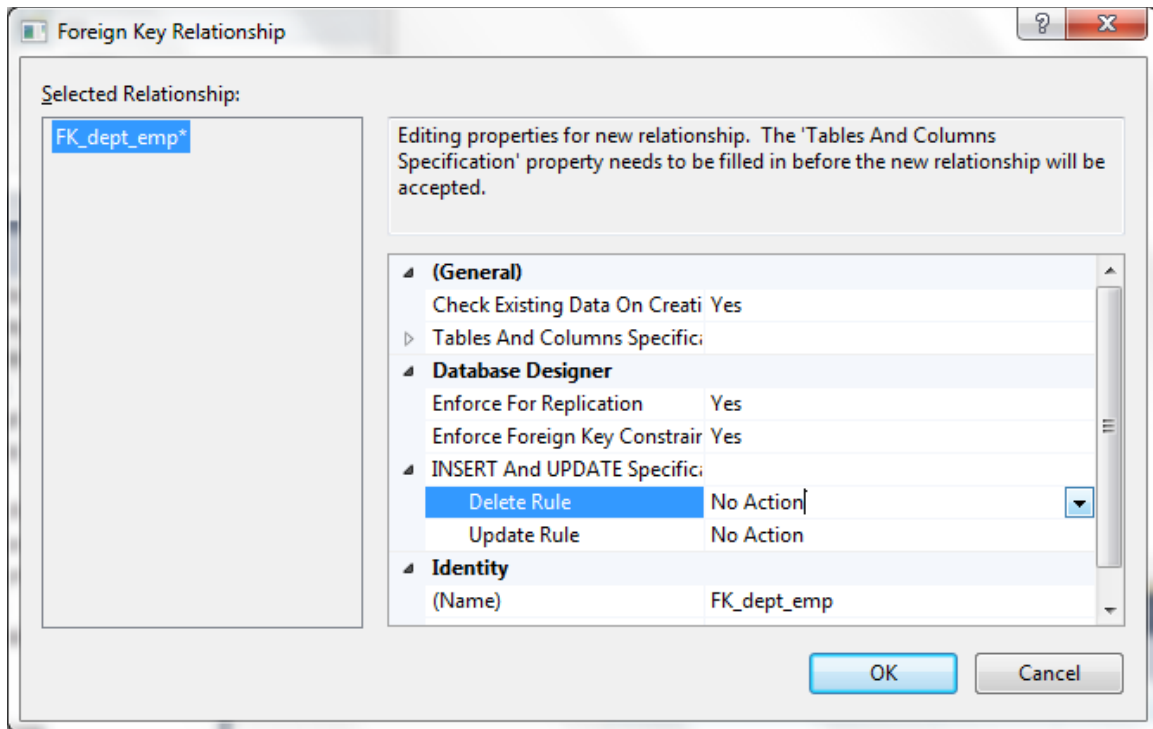
من الخاصية identify specification

نجعل الخاصية is identity نجعلها yes ونحدد مقدار الزيادة

الاضافة العلاقات نقر بالزر الايمن على database diagram ونختار add new diagram



عند ربط جدول لجدول اخر بعلاقة one to many ما الفرق بين الخواص التالية :
No Action – set null – cascade – set Default



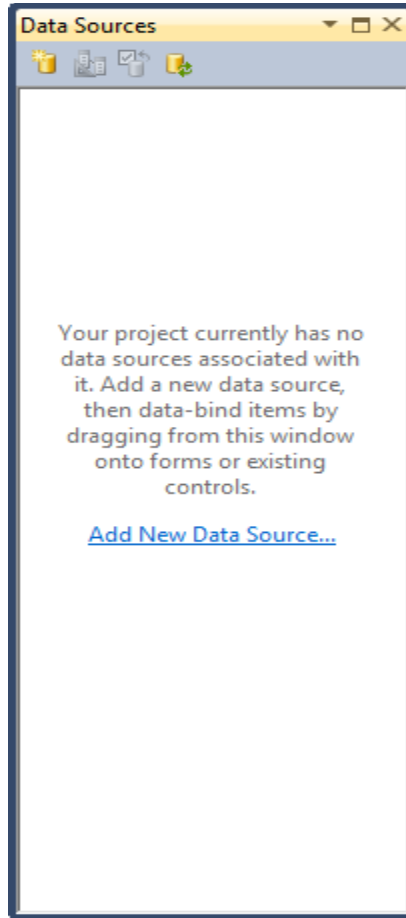
No Action : اذا كان الجدول الاب يحوي على ابناء لن نتمكن من الحذف او التعديل :

Cascade : اذا تم حذف الاب او تعديله يتم حذف الابناء وتعديلها

Set Default و set null : اذا تم حذف الاب اة تعديله يتم وضع القيمة null في حقول الأبناء وهي

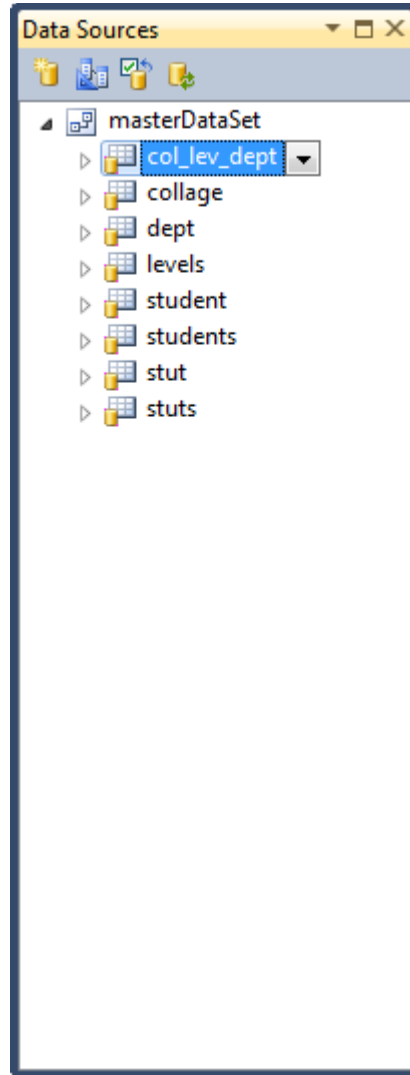
الأفتراضية

من القائمة data فنختار show datasource



ننقر على ADD new data source ونتبع الخطوات

نقوم بسحب الجدول الى فوق الفورم



الاتصال بواسطة المعالج بقاعدة بيانات SQLServer

نقوم بإنشاء جداول في SQLServer والربط بينها بعلاقات ويتم الاتصال بنفس الطريقة السابقة مع ضبط الإعدادات في النافذة التالية كما يلي :

The screenshot shows the 'Add Connection' dialog box in SQL Server Enterprise Manager. The dialog is titled 'Add Connection' and contains the following fields and options:

- Data source:** Microsoft SQL Server (SqlClient) (Change...)
- Server name:** PC-PC (Refresh)
- Log on to the server:**
 - Use Windows Authentication
 - Use SQL Server Authentication
 - User name:** sa
 - Password:** [masked]
 - Save my password
- Connect to a database:**
 - Select or enter a database name:
 - archives
 - master
 - model
 - msdb
 - noon
 - student2000
 - tempdb
 - [Other options]

Buttons: Test Connection, OK, Cancel, Advanced...