

نسخة احتياطية غير سليمة من الأخطاء الإملائية والنحوية والغوية...  
ولكن أي توجيه، ونصائح واستفسارات تفضلوا في  
[chanfi\\_02@yahoo.fr](mailto:chanfi_02@yahoo.fr) أو 00218-922923125

م. عيسى شافع  
جزر القمر الجنسية

2012-2011

كلية الدعوة الإسلامية العالمية الفصل الخامس /قسم الحاسب الآلي والتقنية المعلومات (CIT)

## تمرين رقم ثلاثة/ نظام التشغيل للخادماة الشبكة

### المطلوب هو/

إنشاء مجموعة أدوات الأمن GPO's (Group Policies Object) جديد، ثم نطبق عليه ما يلي:-

- A. إيقاف كل المستخدمين أن يشاركوا في صورة خلفية سطح المكتب.  
 B. منح صورة خاصة للخلفية سطح المكتب لكل المستخدمين.  
 C. مكافحة أي مستخدم أن يقوم بتنصيب أي برنامج من أي أدوات تعدد المهان.  
 D. مكافحة المستخدمين من الوصول إلي مكتبة إضافة أو حذف البرامج...  
 E. ثم أخيرا نقوم باسترجاع مجموعة أدوات الأمن (GPO) الجديدة ونحفظه في قرص خارج النظام (D).

### I= إنشاء مجموعة أدوات الأمن GPO's (GROUP POLICIES )

### OBJECT) جديدة

يتم عملية إنشاء هذه الأداة GPO's (Group Policies Object)، وذلك بما يلي:-

- ◀ نقوم بفتح مجمع الأدوات (Console) الذي أنشأه سابقا
- ◀ ثم في قائمة الملفات (File) نختار (Add/Remove Snap-in...) أو Ctrl+M
- ◀ ثم في القائمة الذي تظهر في اليسر (Available Snap-Ins) نختار GPM (Group Policies Management)

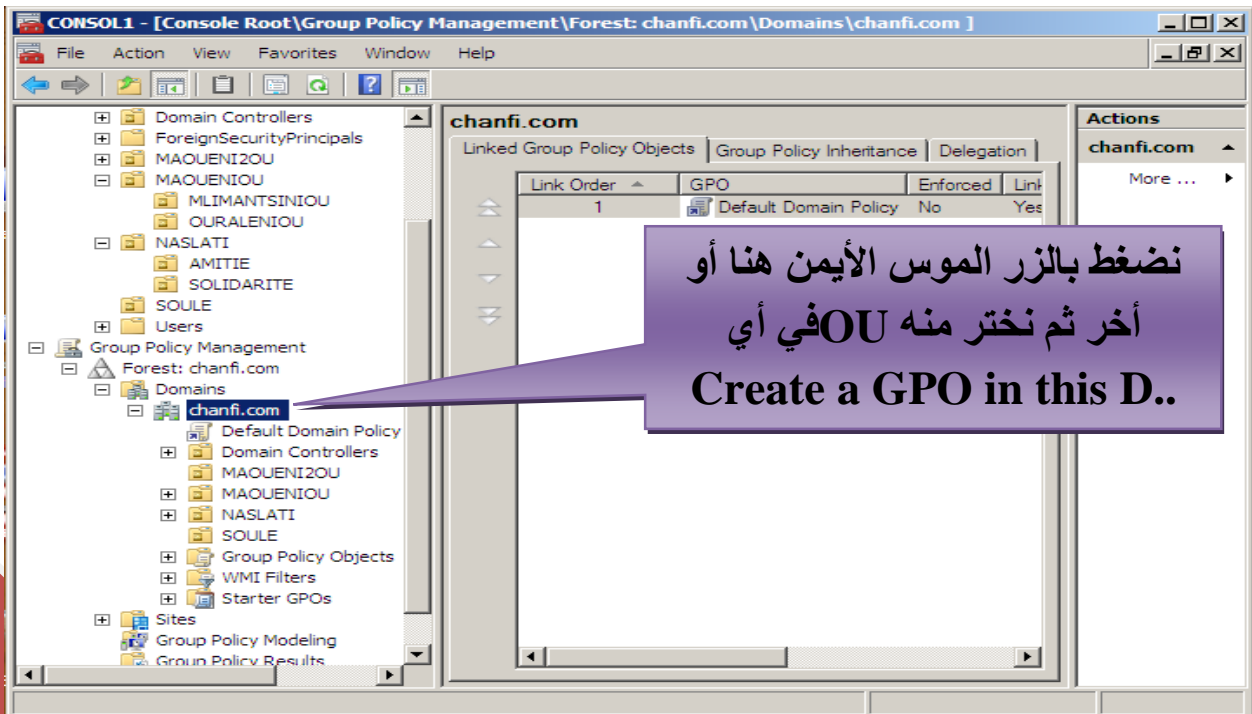
+++++

- ◀ ثم نزيدها في الخريطة الجهة اليمن وذلك بالضغط مرة واحدة على ( Add >) بالزر الموس الأيسر
- ◀ ثم موافق، ليتم إدراجها من ضمن الأدوات في ( Console Root\Group Policy Management)، أو بطريقة أخرى نضغط عليه مرتين بالزر الموس الأيسر، أي على GPM ليتم إدراجها في الجهة اليمن ثم موافق.

من هنا سوف نجدها قد ظهرت في قائمة الأدوات الموجودة في ( Console Root\Group Policy Management) تحت نفس الاسم.

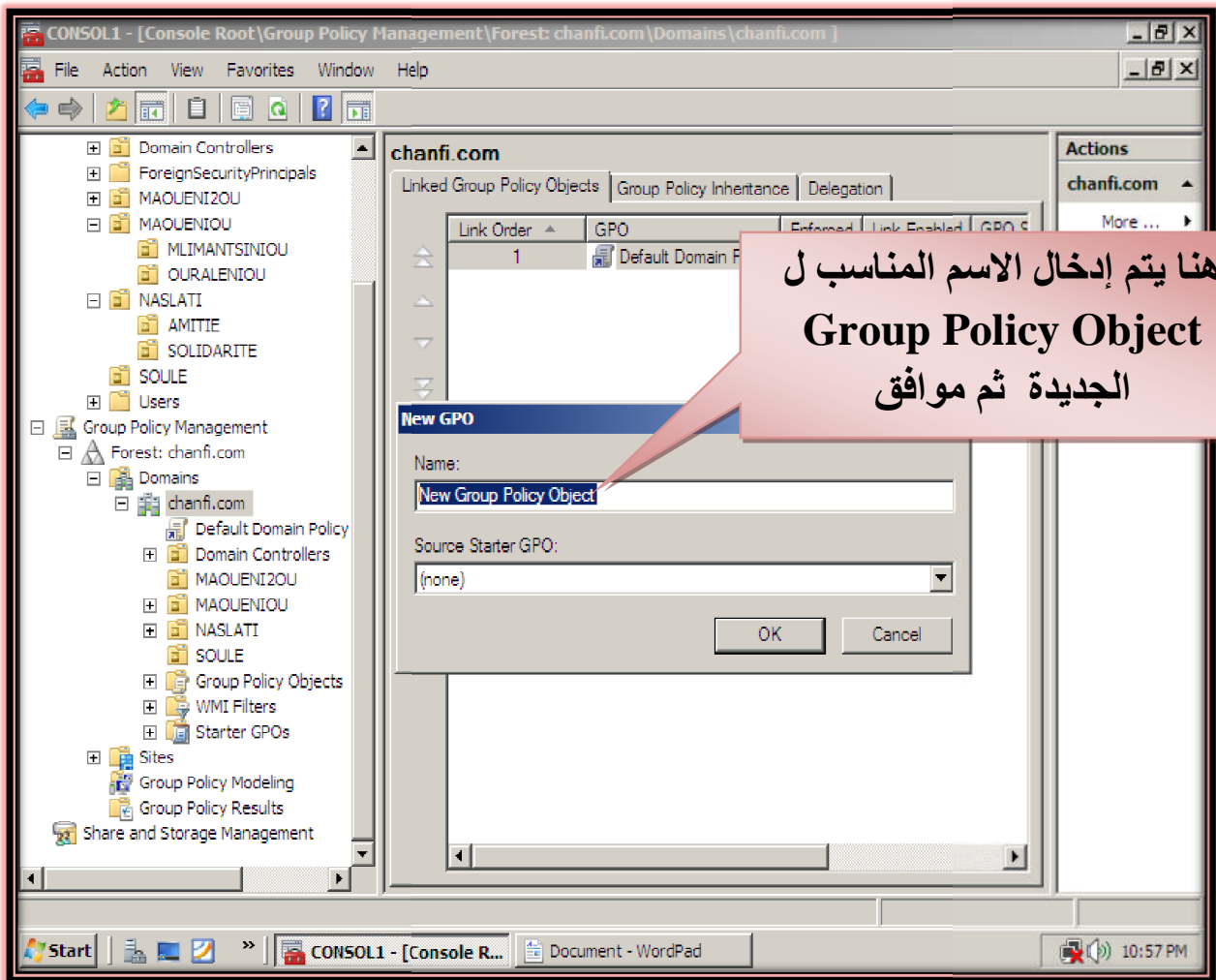
- ◀ نقوم بفتحها وذلك بتتبع شجرتها ( Tree ) حتى نصل إلي الدومين أو اسم الدومين (Domain) وسوف نجد أن هناك (DDP Default Domain Policy) افتراضيا تما إنشائها من قبل النظام بنفسه، وسوف نجد أيضا أن تحت الدومين (Domain) هناك مجموعة من (OU) الذي تما إنشائها سابقا وبعض القوانين والأدوات الأخرى الافتراضي.

◀ أما إذا أردنا أن ننشأ مجموعة من الأدوات الأمنية الجديد (New GPO)



(Group Policies Object)، وهي المطلوب لنا في هذه المرحلة، نقف على اسم الدومين أو واحد من OU (Organizational Unit) بالموس ثم نضغط عليه بالزر الأيمن

◀ ثم نختر (Create a GPO in this domain, And Link It here...) ثم في النافذة التي تظهر (New GPO) ندخل اسم GPO الذي نريد في المكان المناسب

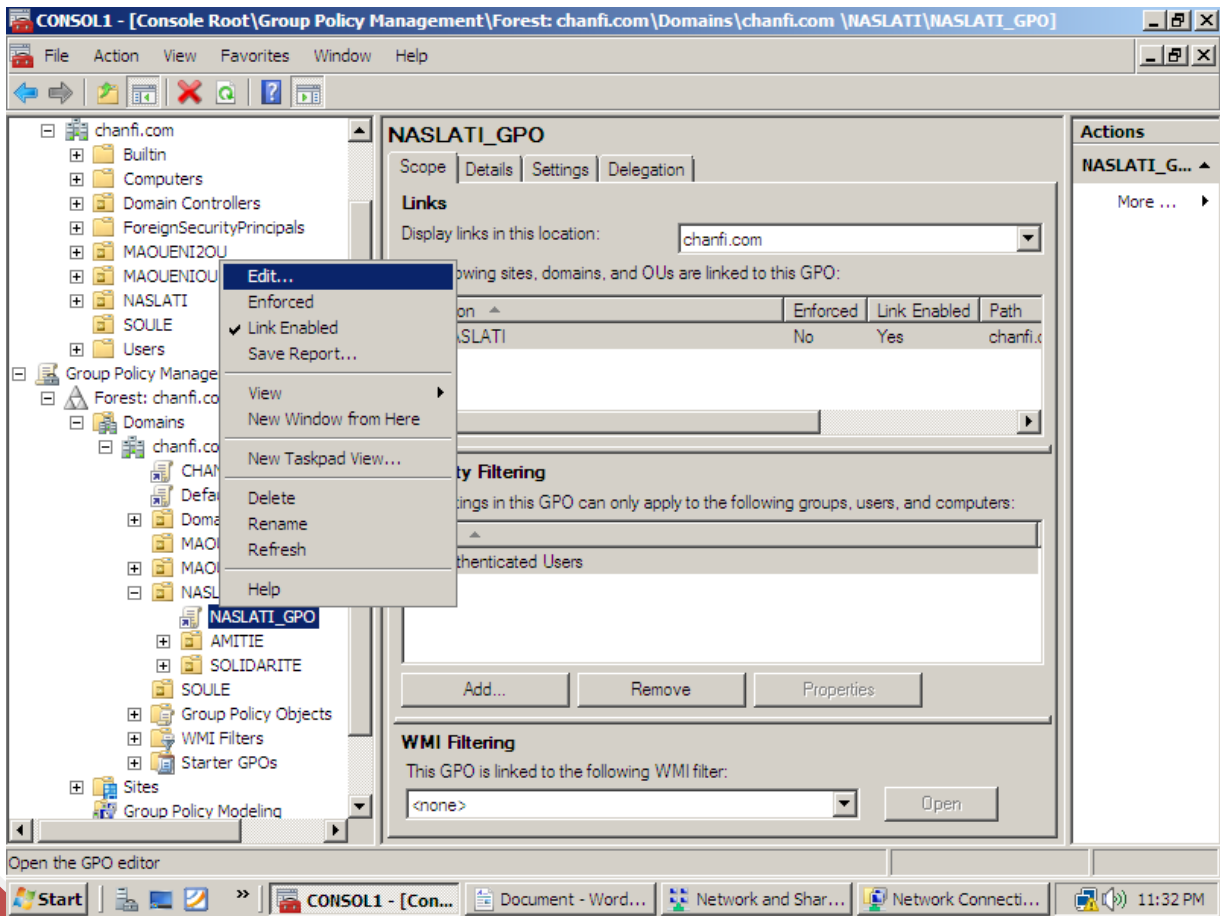


◀ ثم موافق. من هنا سوف نلاحظ أنه تما إنشاء (Group Policy Object) جديد بالاسم الذي دخلنه...ومن هنا يكون قد تم عملية الإنشاء ل (Group Policy Object) الجديدة بسلام...

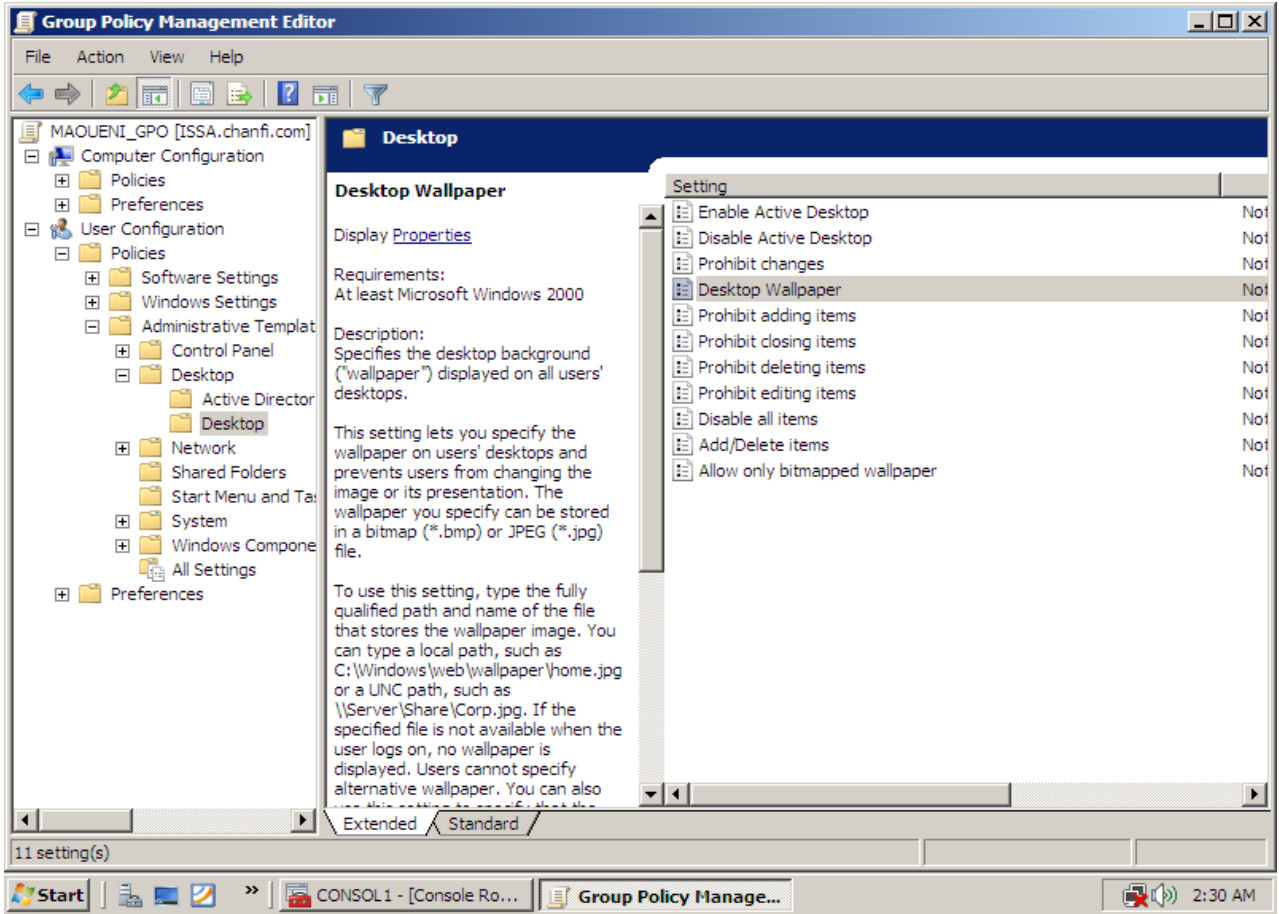
### II= مكافحة كل المستخدمين عن تغيير صورة خلفية سطح المكتب.

إن عملية مكافحة أو منع المستخدمين بتغيير صورة خلفية سطح مكتبهم يتم ذلك في الخطوات التالية:-

◆ في (Group Policy Object) الذي أنشأنا أخيرا نقف عليه ثم نضغط بالزر الماوس الأيمن



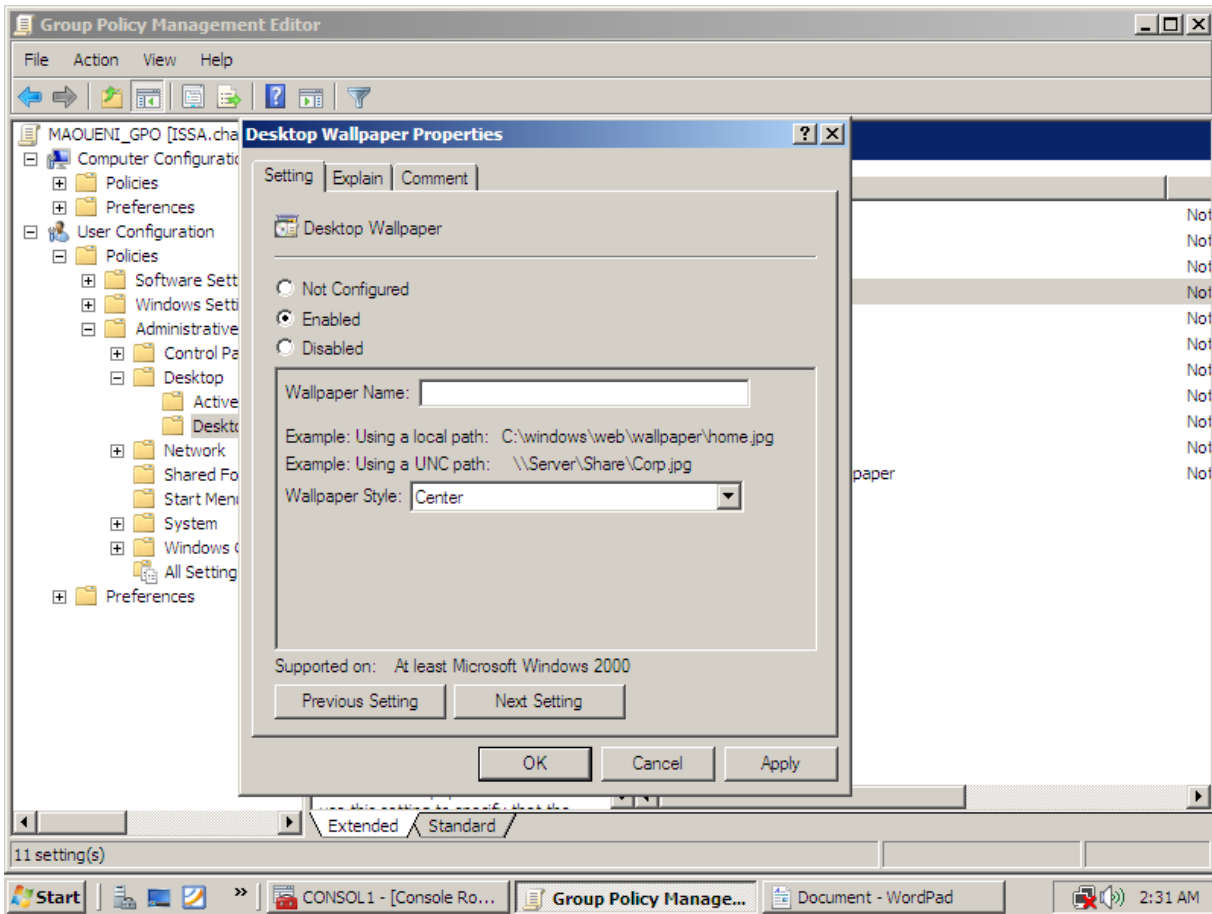
◆ ثم نختر (Edit...) وفي النافذة التي أمامنا ( Group Policy )



(Management Editor) في القائمة ليسرى.

◆ في مجموع المستخدمين ( User Configuration )

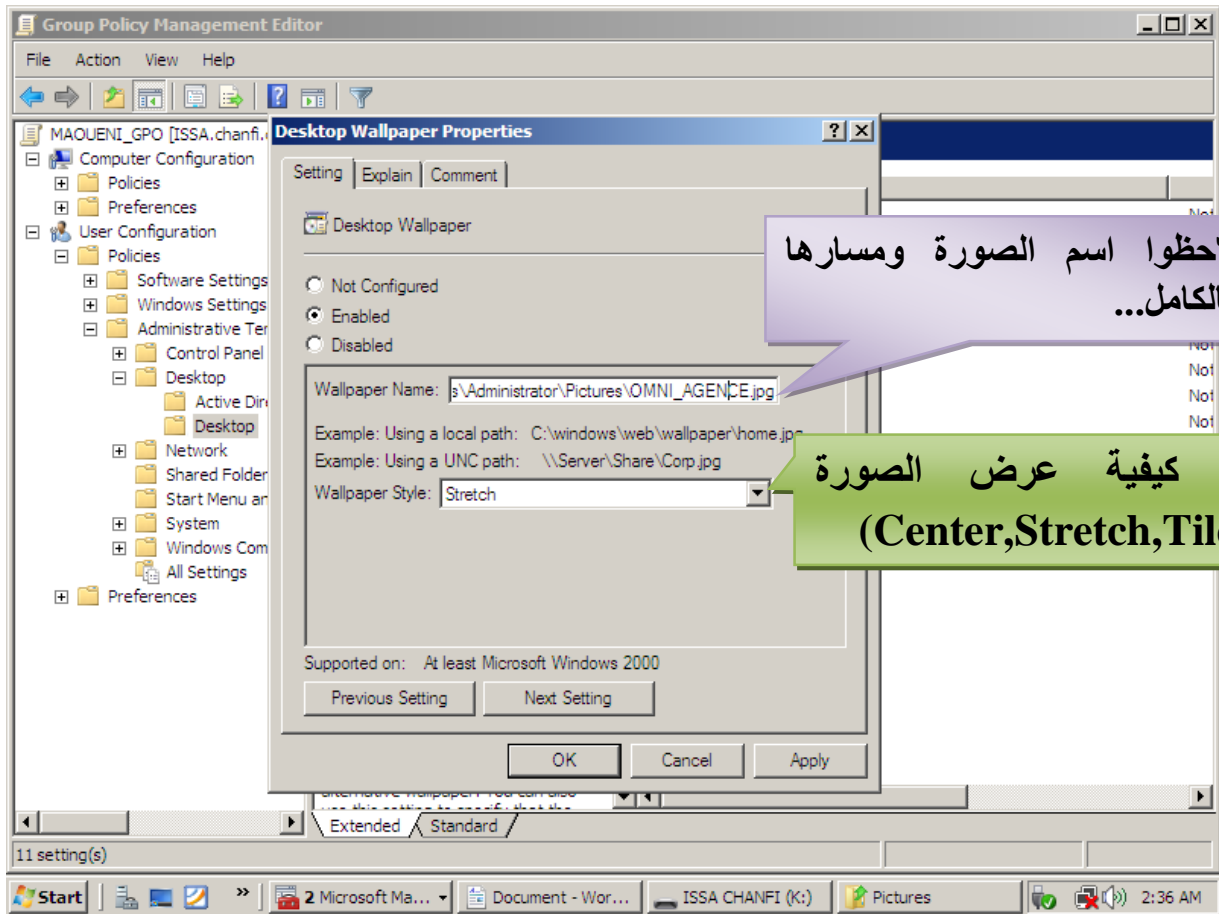
◆ ثم في مجموع (Policies) ثم في مجموع ( Administrative )  
 (Templates) ثم في مجموع (Desktop) ثم في (Desktop) نقوم باختيار  
 في الجهة اليمنى في مجموعة (Settings) الخاصة ( Desktop )  
 (wallpaper) ثم نضغط عليها مرتين.



◆ ثم نجعل الاختيار في (Enable) ومن هنا جعلنا المستخدمين لا يستطيعون تغيير أي صورة في خلفية سطح مكتبهم...

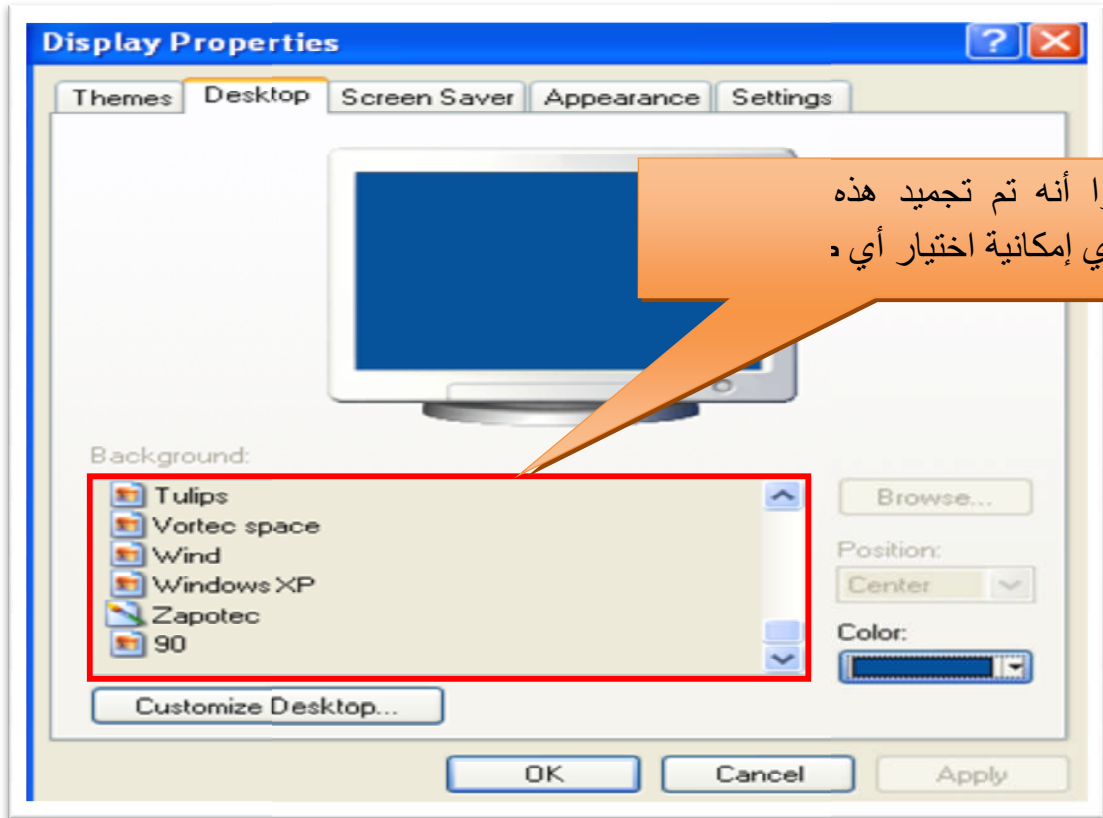
### III= منح صورة خاصة للخلفية سطح المكتب لكل المستخدمين.

أما عملية منح جميع المستخدمين صورة معينة كصورة خلفية سطح مكتبهم (Wallpaper Desktop) يتم ذلك بنفس الطريقة التي تابعناه قبل قليل في التمرين السابق، غير أن الآن نقوم باختيار صورة معينة ونكتب مسار هذه الصورة بالكامل واسم الصورة في المكان المناسب .



ثم موافق من هنا إذ دخل أي مستخدم في سطح مكتبته سوف يجد أن هناك تغير في خلفية سطح المكتبته...، وإذا أراد المستخدم أن يغير هذه الصورة المخصص له من قبل ( Group Policy Object ) سوف يجد أن هذه الإمكانية تم وقفه. لاحظ في صورة التالية التي من الضغط اليمين من الماوس في سطح المكتب، من خصائصه ( Properties ) التي توضح ذلك: أن المستخدم لا يستطيع تغير أي صورة من القائمة ليصبح من خلفية سطح مكتبته.



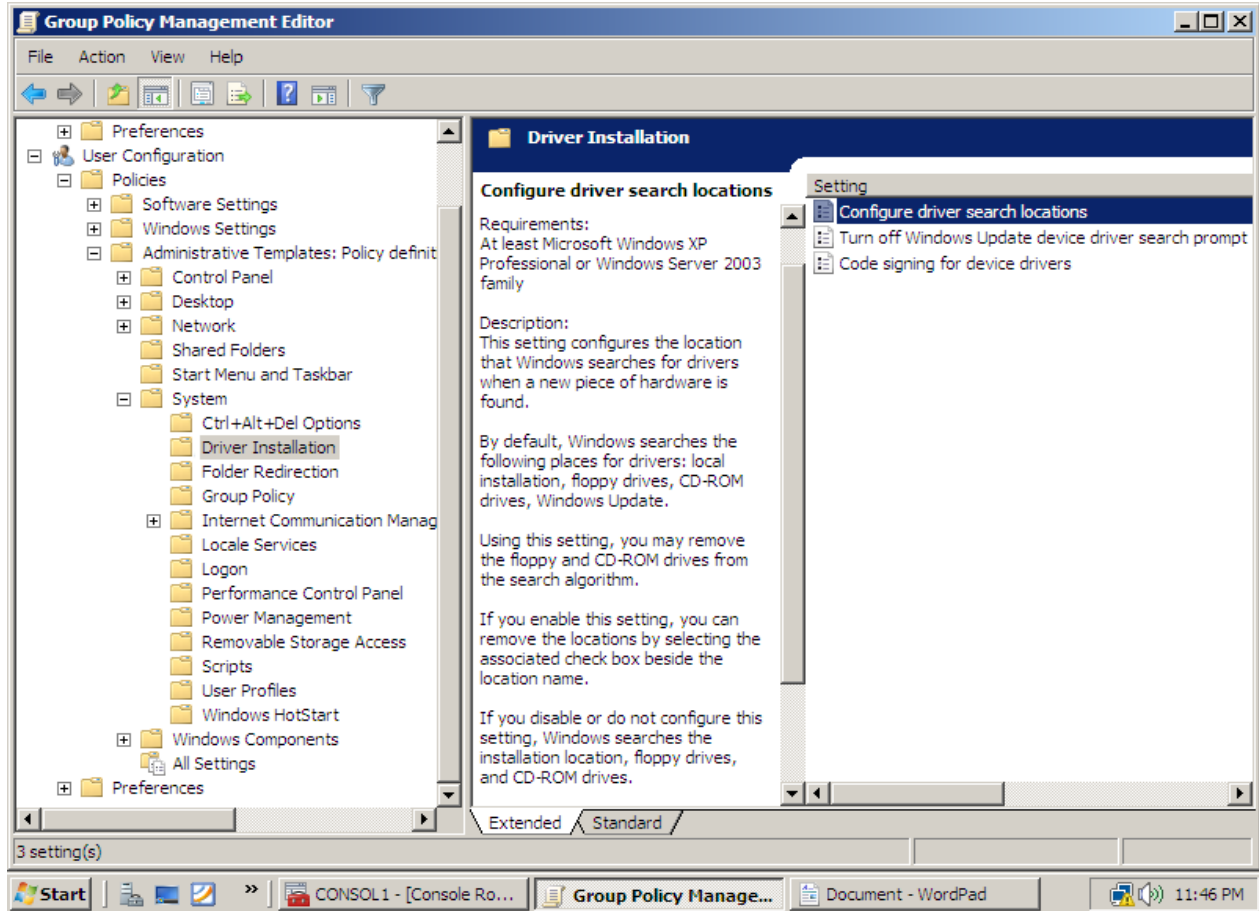


لاحظوا أن ليس لديك أي إمكانية أن تغير أي صورة آخر. وهذه من النتيجة الذي طبقته من (Desk Top) في GPO

**مكافحة أي مستخدم أن يقوم بتثبيت أي برنامج من أي أدوات** =IV  
**تعدد المهام.**

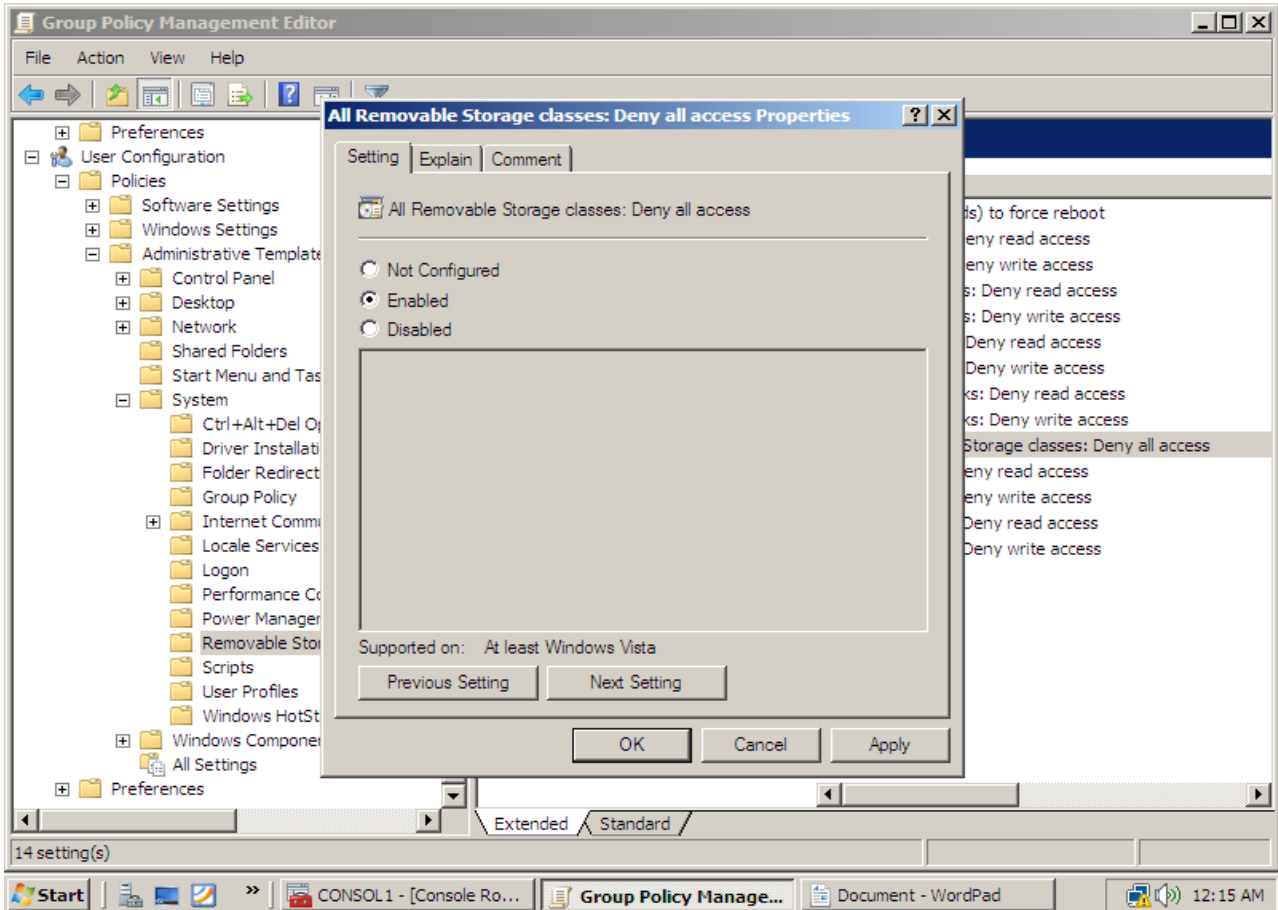
لكي نقوم بمنع المستخدمين الخادم في الشبكة بتثبيت أي برنامج من أي أدوات المتحركة والثابتة مثل القرص المرن وليزري وحتى الأقراص الصلب الخارجي وغير ذلك من الأدوات الأخرى، حسب ما فهمته في هذه الجزء عندنا طريقتين هما:-

1. نقف على اسم (Group Policy Object) المناسب ونضغط عليه بالزر  
الموس الأيمن << ثم نختار منه ( Edit..) ثم في مجموعة ( User  
Configuration ) في مجموعة ( Policies ) في مجموعة ( Administrative  
Templates ) في مجموعة ( System ) نقوم بتحديد  
( Driver Installation)



ثم نختار الخاصية الأولى ونضغط عليه مرتين بالزر الموس الأيسر ثم في النافذة التي  
ظهرت أمامنا نجعل الاختيار على الخاصية ( Enable ) لئتم منع الوندوز بالبحث  
على هذه الأدوات: Floppy Disk Drives, CD\_ROM Drives, Windows Update.....etc

2. أما الطريقة الثانية نقوم باختيار في مجموعة ( System ) الخاصة ( Removable Storage Access ) ثم مجموعة ( Setting ) في شاشة جهة اليمين، نختار الخاصية ( All Removable Storage Classes ) ونضغط عليه مرتين بالزر الماوس الأيسر ثم نجعل الاختيار على ( Enabled ).



ليتم منع باتا علي الوصول على أي جهاز من الأجهزة قابلة الإزالة ( Removable Storage Devices )

ومن هنا إلي حد ما قد تم منع أي تثبيت بأي برامج من هذه الأجهزة المذكورة في القائمة أعلاه.... وغير ذلك من الأجهزة من هذه القبيلة...

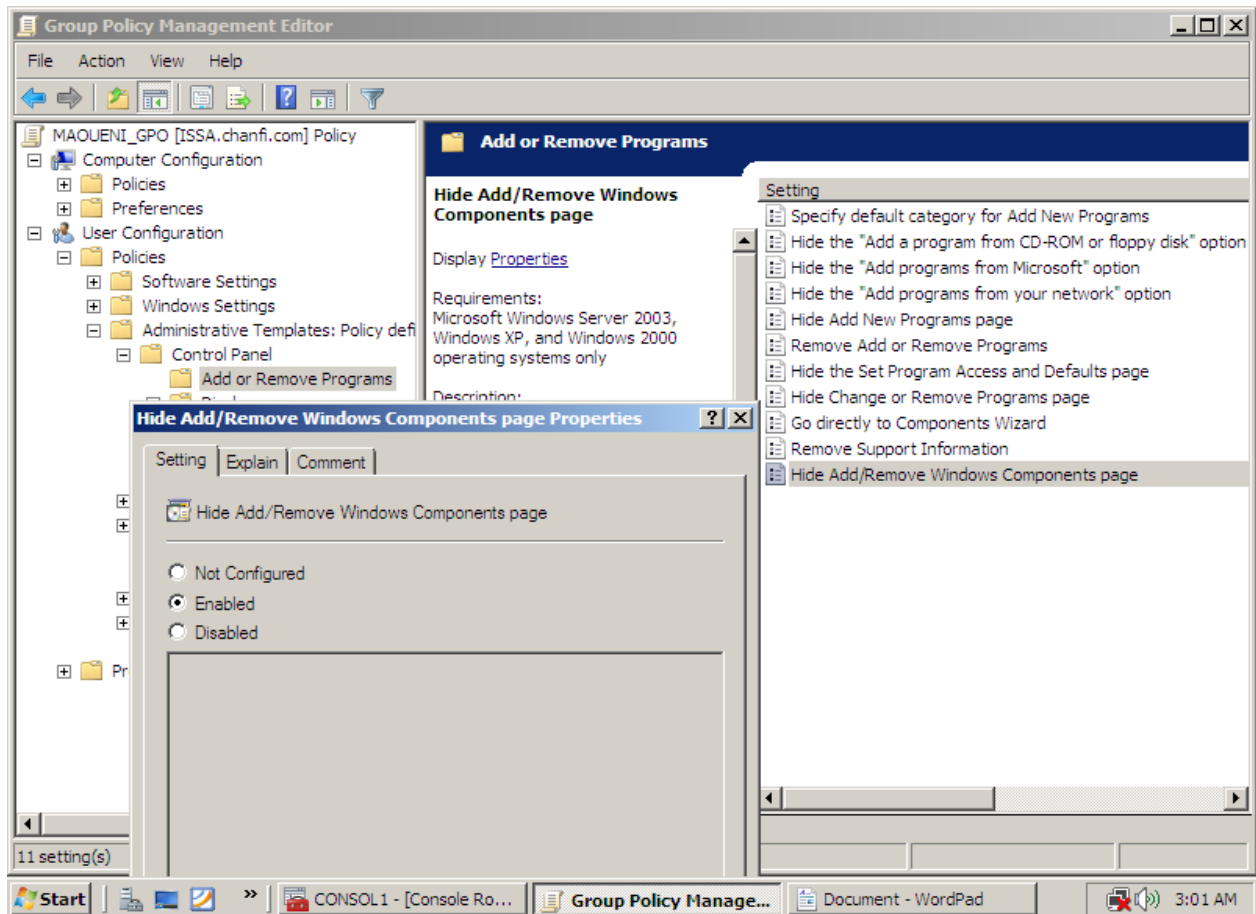
## =v مكافحة المستخدمين من الوصول إلي مكتبة إضافة أو حذف

### البرامج...

لكي نقوم بمنع المستخدمين للوصول إلى النافذة وحذف البرامج ( ) نتابع الخطوات التالية:-

1) في اسم GPO المناسب، نضغط عليه بالزر الماوس الأيمن. ثم نختار من ( Edit... )

2) ثم في مجموعة تنسيق المستخدمين ( User Configuration ) نختار منه مجموعة ( Policies ) ونختار منه كذلك مجموعة ( Administrative Templates ) ونختار منه أيضا مجموعة ( Control Panel )



ونختار منه الخاصية إضافة وإزالة البرامج ( Add or Remove Programs ) وفي الجهة اليمنى في مجموعة (Setting) نختار منه الخاصية ( Hide Add/Remove Windows Components Page ) ونضغط عليه مرتين ثم نجعل الاختيار على الخاصية ( Enable ) لمنع أظهار هذه النافذة أما المستخدم...

ومن هنا يكون قد كافحنا عن المستخدمين عن الوصول للمحتويات لهذه النافذة المهم...

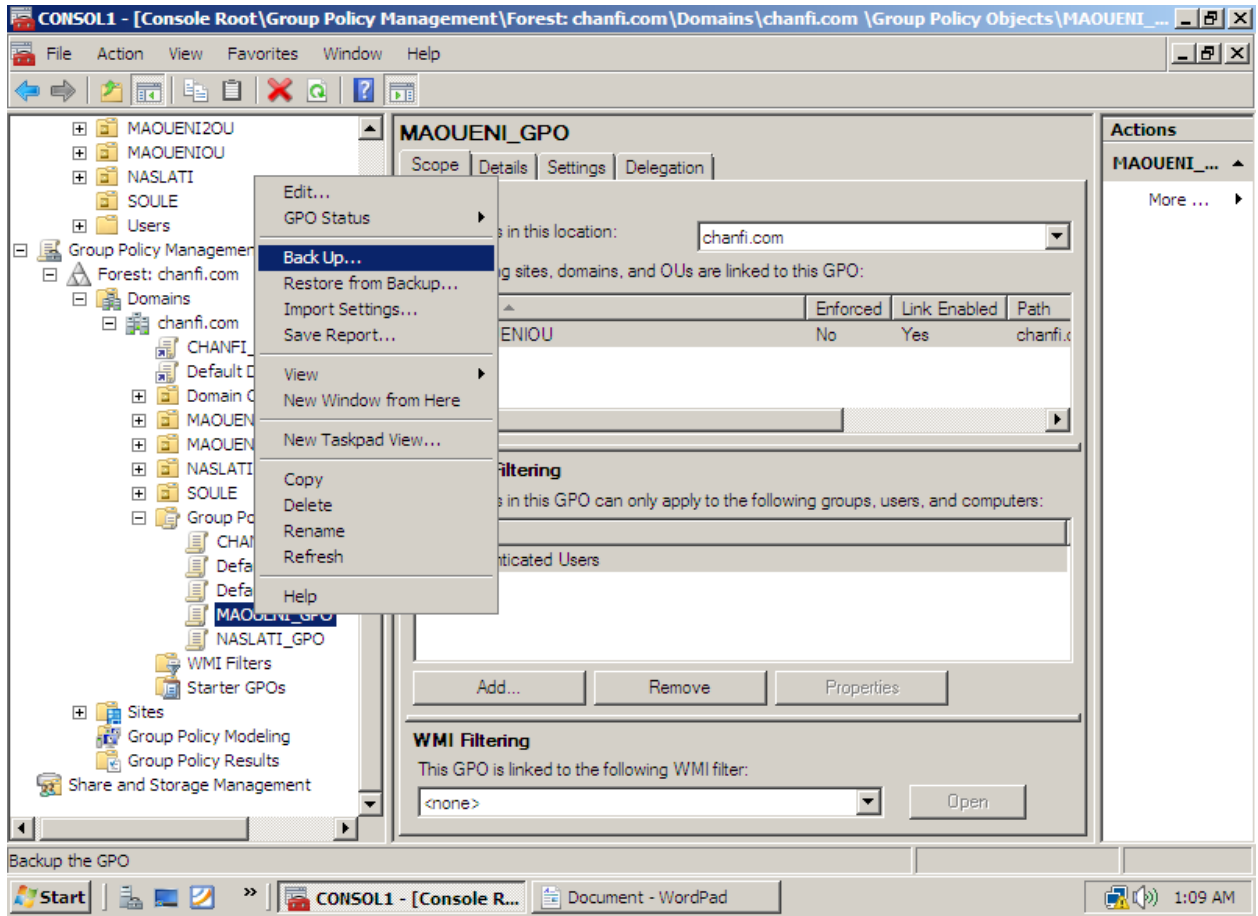
**ثم أخيراً نقوم باسترجاع مجموعة أدوات الأمن (GPO)** =VI

**الجديدة** ونحفظه في قرص خارج النظام (D).

أما عملية الاسترجاع ( Group Policies ) بعد الإنشاء والتعديلات يتم ذلك في الخطوات الآتية:-

- ⊕ نقوم باختيار الخاصية ( Group Policy Objects ) في ( Group Policy Management ) ثم نختار الاسم المناسب ل ( Group Policy ) الذي نريد إنشاء الاسترجاع.
- ⊕ ونضغط عليه بالزر الموسط الأيمن ، ثم نختار في القائمة الخاصية ( Back Up.. ) ثم نختار المكان المناسب حفظها في ( Location ) وحتى نستطيع إنشاء مجلد جديد، وذلك في ( Browse... ).

+++++



⊕ ثم نضغط أخيراً في ( Back Up ) ليقوم البرنامج بإنشاء ال ( Back Up... )  
 بالاسم المحدد له والمكان المحدد له. وسوف يظهر رسالة يدل على نجاح  
 عملية ال ( Back Up ).

