

السلام عليكم ورحمة الله وبركاته



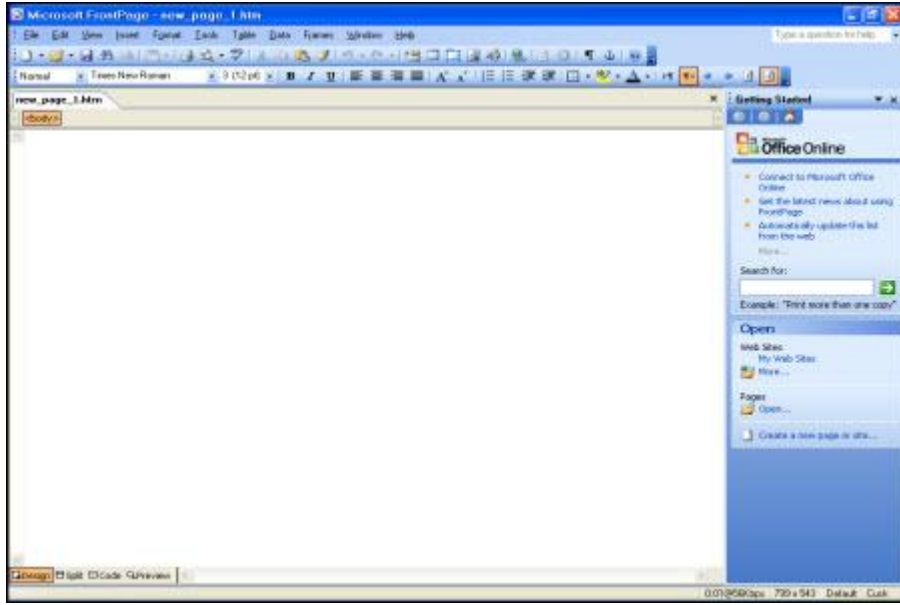
بأذن الله سنستكمل الدرس السابق من دورة تصميم المواقع وسأقوم بشرح كيفية تصميم الواجهة ببرنامج الفوتوشوب وسأحاول ان اشرح الفرونت بيج من خلال تصميم الواجهة علما بأن الدرس قد اعد للمبتدئين حيث سأقوم بالشرح المفصل الممل

www.m-belal.com

نبدأ بسم الله
يفترض بنا ان نكون قد حملنا برنامج [front page 2003](#) وقمنا
بتنصيبه
قم بفتح البرنامج وذلك بالضغط على زر ابدأ ثم كافة البرامج ثم
Microsoft Office واضغط على ايقونة البرنامج

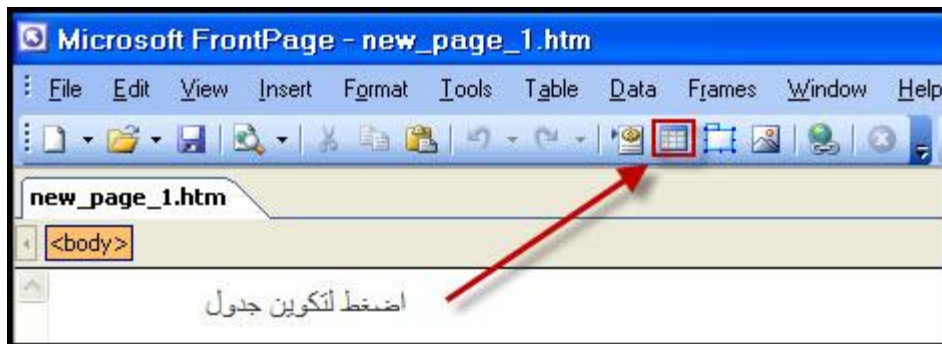
Microsoft Office FrontPage 2003

ستظهر لك هذه الواجهة



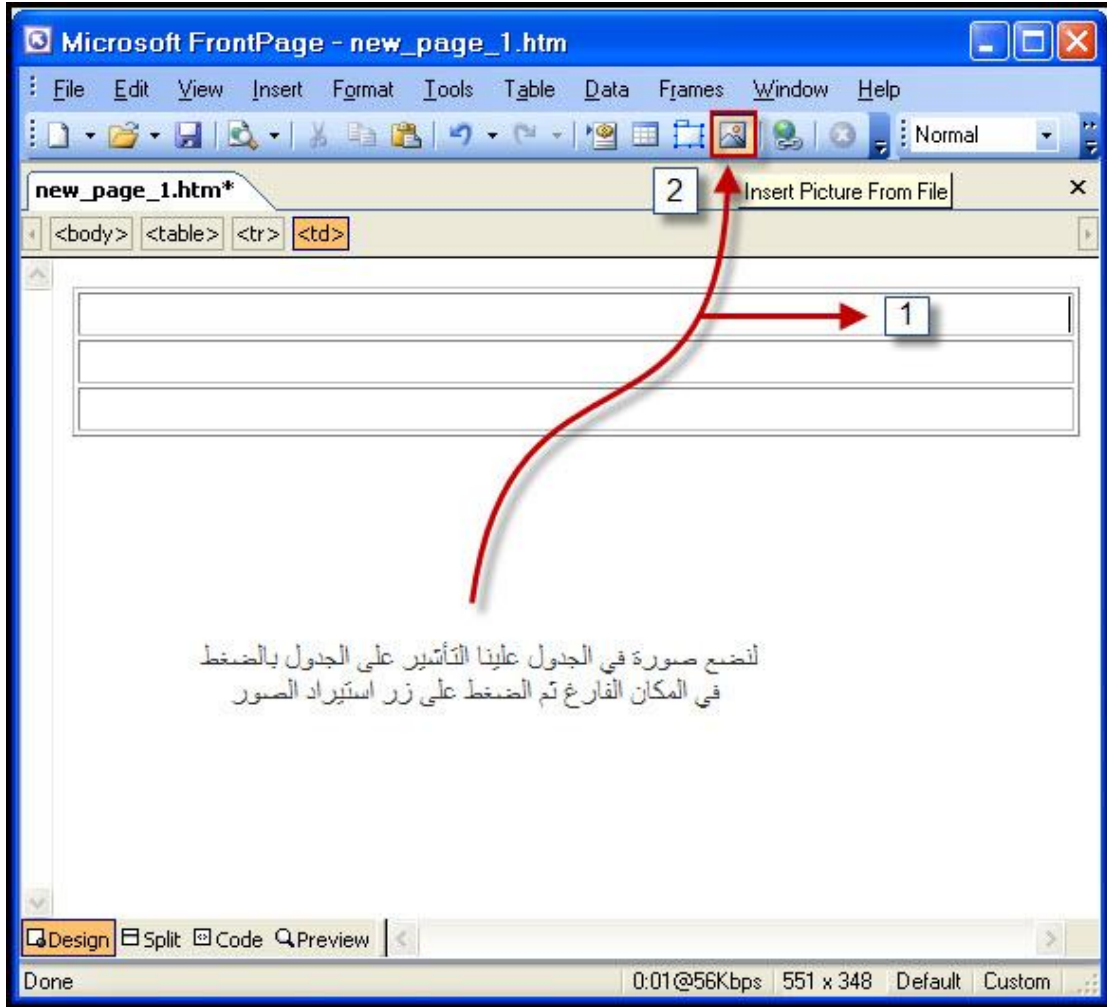
سنقوم بأدراج ثلاث جداول
الخلية الاولى سنضع فيها الهيدر الذي معنا الرأس كما ذكرت في
المقدمة

والخلية الثانية ستكون للمحتوى
والخلية الثالثة ستكون للفوتر او الذيل
قم بالنقر على ايقونة ادراج الجداول كما موضح



ما علينا فعله الان هو وضع صورة الهيدر التي قمنا بتصميمها في
[الدرس الاول](#) في الخلية الاولى

وذلك عن طريق التآشير على الخلية الاولى المرقمة ب 1 في الصورة ثم
النقر على اداة ادراج الصور المرقمة ب 2



قم بأختيار صورة الهيدر اضغط على insert (ادراج)



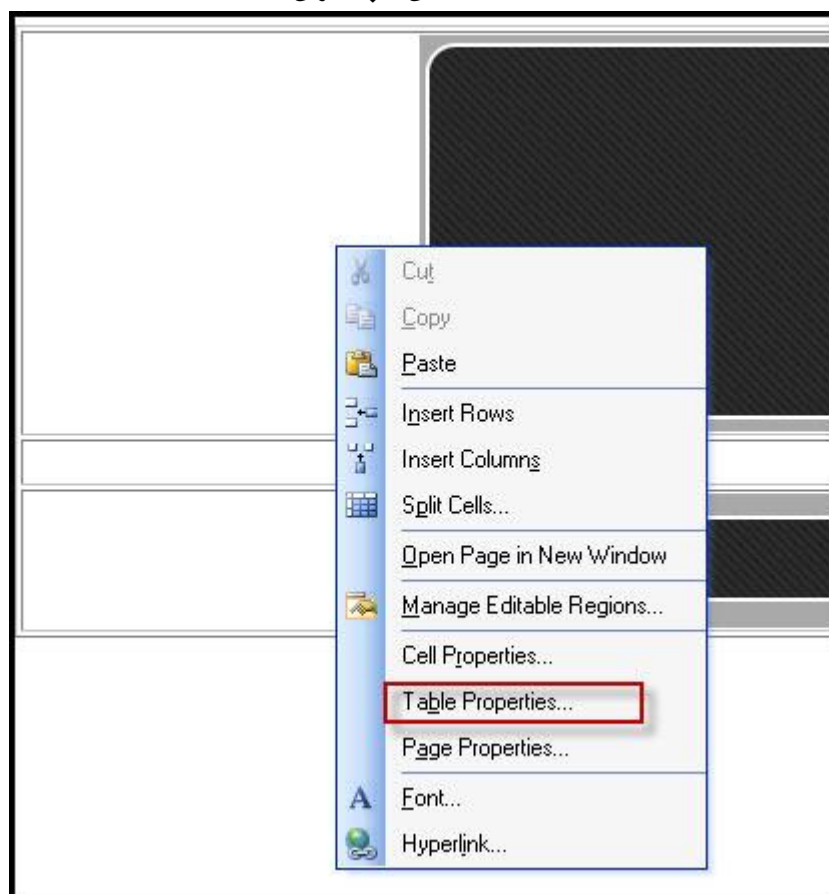
سنلاحظ ان الجدول اكبر من الصورة التي صممناها

ماذا سنفعل ؟ هل سنعود الى الفوتوشوب ونصمم صورة اكبر لتملاً الفراغ
بالتأكيد لا تابع معي



لتقليص حجم الجدول ليتناسب مع حجم الصورة سنقوم بما يلي
نضغط بالزر الايمن على مكان فارغ داخل مساحة العمل ثم نختار

Table properties
(خصائص الجدول)



قم بتطبيق الاعدادات الموضحة في الصورة
رقم : 1 لتوسيط الجدول
رقم : 2 , 3 , 4 تحس حدود الجدول
رقم 5 : ركز معي , هذا الخيار لعرض الجدول وانا ازلت علامة الصح
لكي تنقل الى اقصى حد

لكن ايضا نستطيع اخذ عرض صورة الهيدر الذي هو 778 ووضعة
وهذه الطريقة الافضل

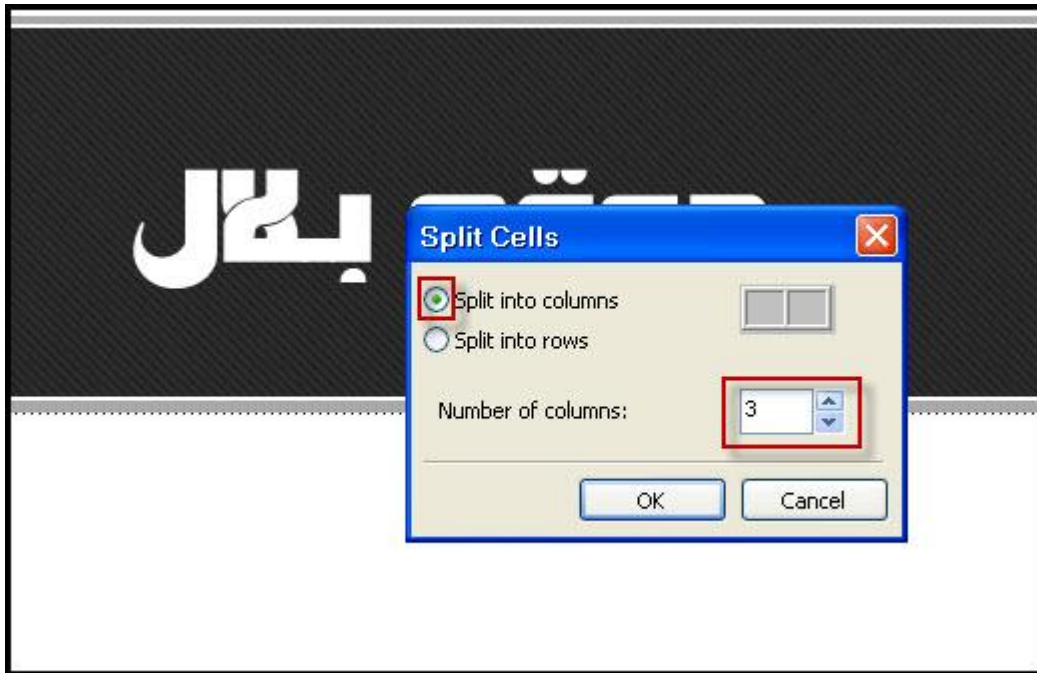
ستلاحظ الان ان الفراغ السابق الذي كان نتيجة عرض الجدول اكبر
من عرض الصورة قد اختفى وايضا توسط الجدول الصفحة
قم بالضغط على مفتاح انتر في الخلية رقم 2 لكي تتوسع
مساحتها



بعد ان وسعنا مساحة الخلية سنقوم بتقسيم الخلية 2 الى 3 خلايا
اخرى لكن هذه المرة عمودية وليست افقية
وذلك بالضغط على زر الماوس الايمن داخل الخلية 2 واختيار split cells
(تقسيم الخلايا)



قم بتحديد عدد الخلايا والمطلوب في درسنا 3 ثم اضغط ok

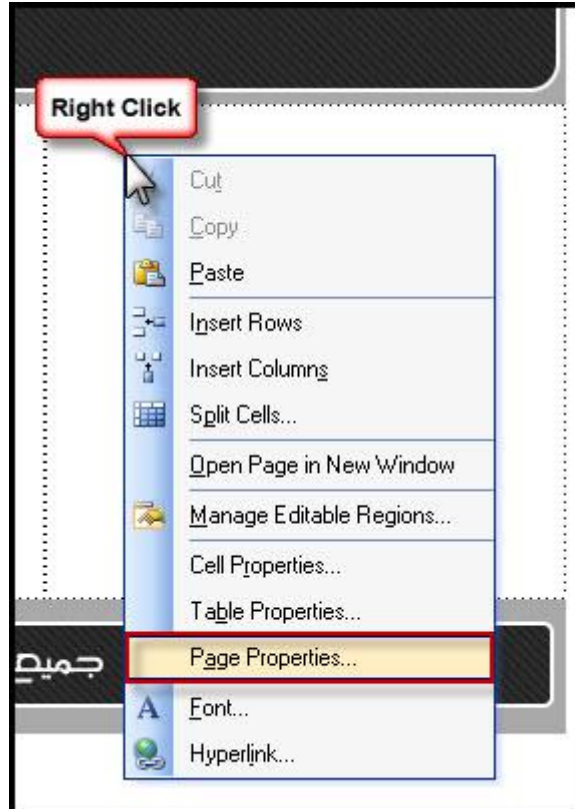


ستلاحظ بعد العملية السابقة ان الخلية الثانية الخاصة بالحتوى
قد قسمت الى ثلاث خلايا عمودية
سنتركها الخلايا الان جانبا وسنتقل الى تغيير الخلفية ثم سنعود
الى موضوع الخلايا

حسننا انا اقترح عليك قبل ان نغير الخلفية بأن تقوم بأحتساء كوب
من الشاي او القهوة والتركيز معي

جيد .. لنبدأ بتغيير الخلفية لتتناسب مع صورة الهيدر والفوتر
وكما موضح ان صورة الهيدر فيها زوائد بلون رصاصي ولكي
ندمجها مع لون الخلفية
نضغط بالزر الايمن من الماوس على ماكن فارغ في ساحة العمل
ونختار

page properties
خصائص الصفحة



ستفتح لنا نافذة فيها عدة تبويبات تخص التعديل على الصفحة

ما يهمنا الآن هو التبويب formatting المرقم برقم 1

قم بالخطوة رقم 2 ثم اختر

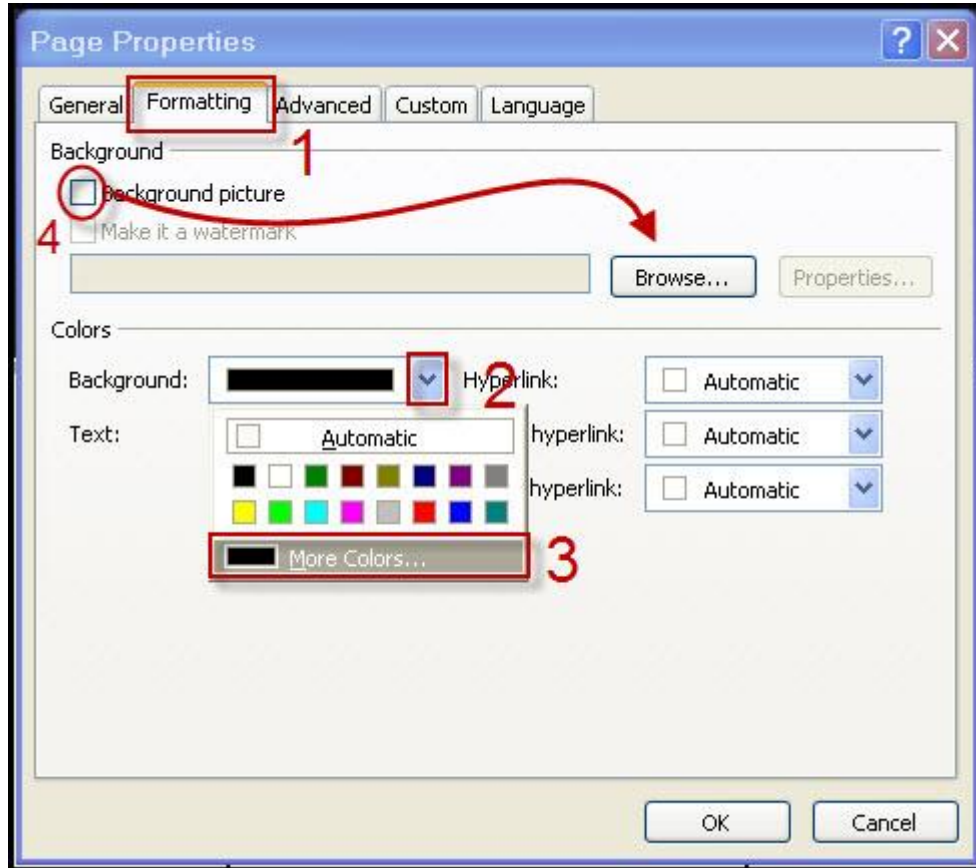
more colors

مزيد من الالوان

إذا كنت ترغب بوضع صورة للخلفية بدل من لون واحد تستطيع

فعل هذا كما موضح في الخطوة رقم 4

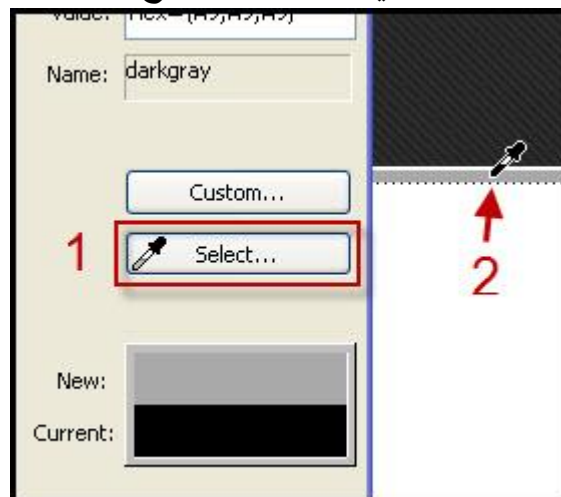
لكن هذا ليس موضوعنا الآن فقط معلومة



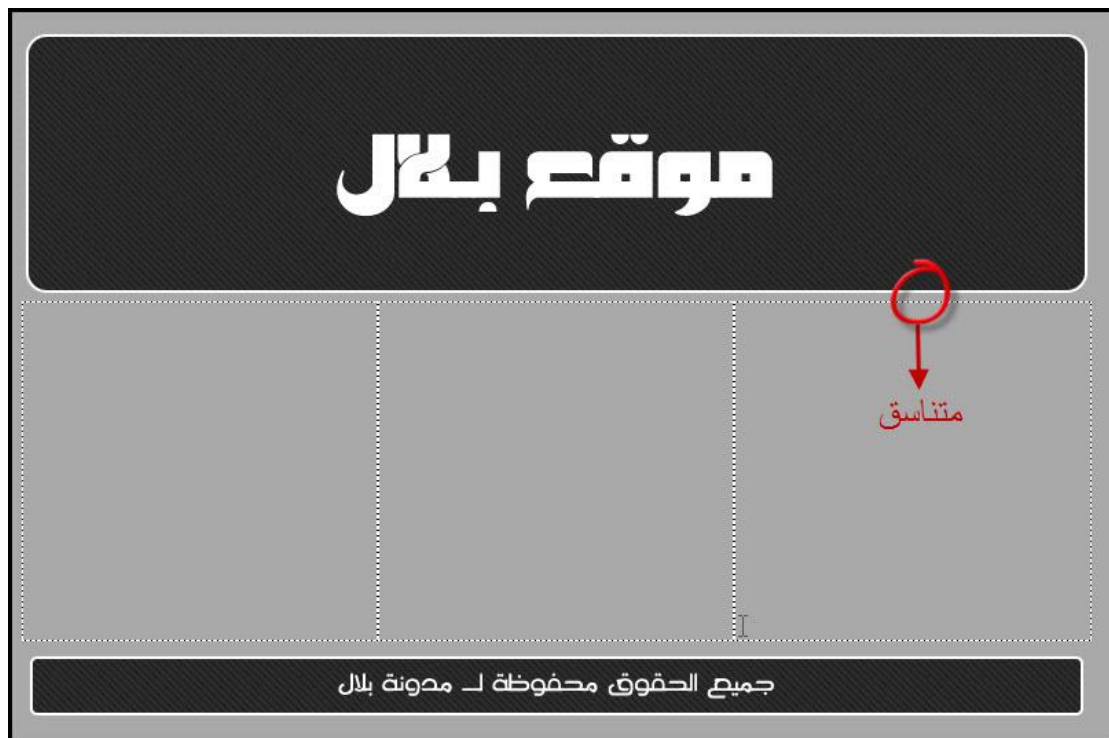
ستفتح لنا نافذة بها مجموعة من الخيارات لاختيار الالوان

ختار اداة انتقاء اللون من select ثم نقوم بالتأشير على اللون الزائد في

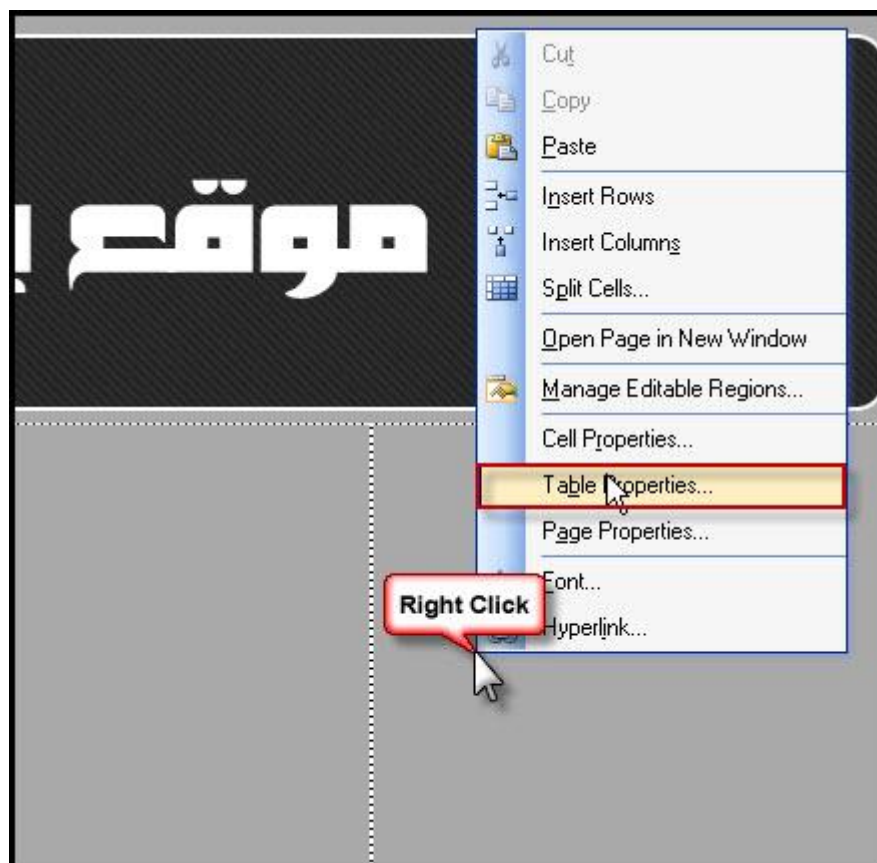
الهيدر كما موضح



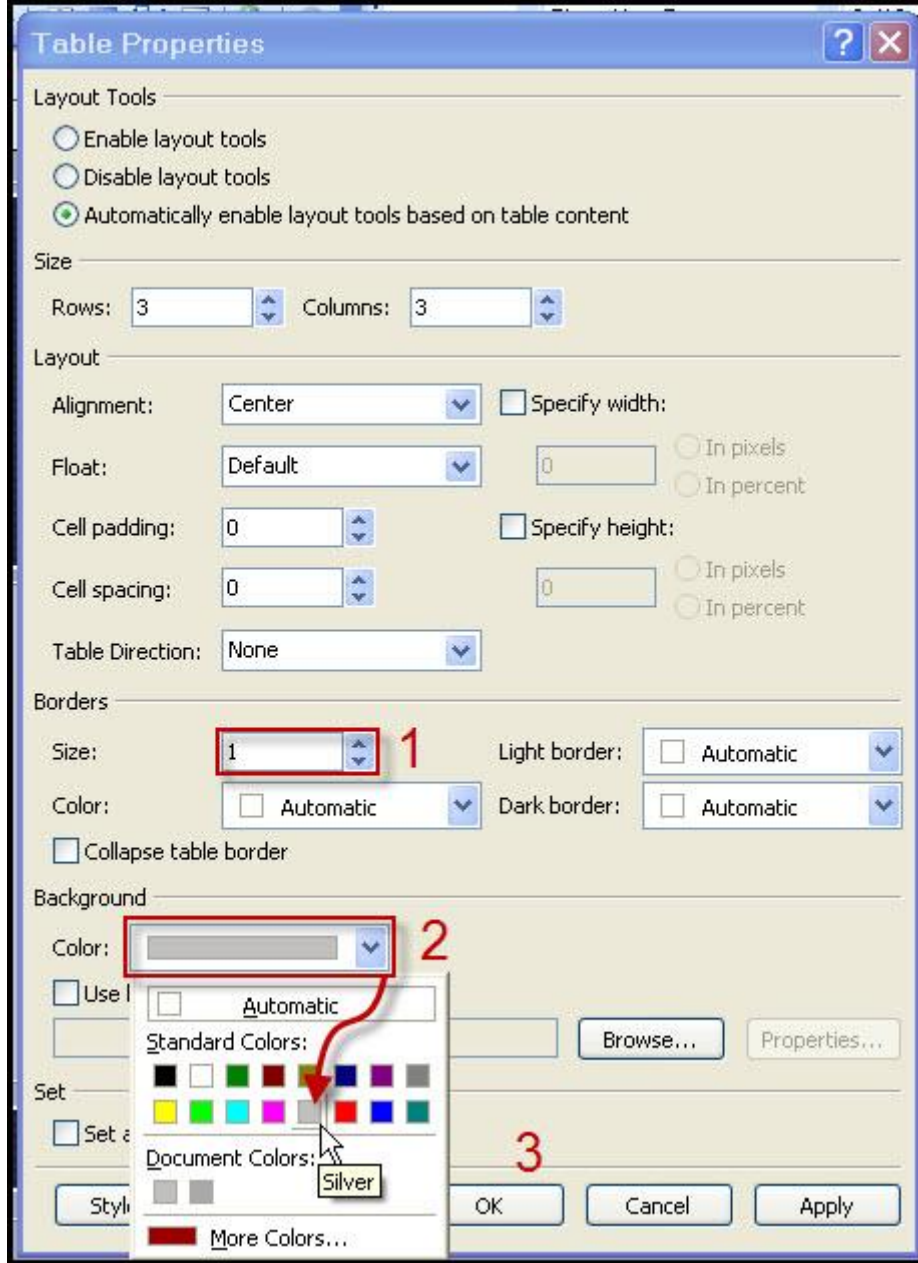
لنرى النتيجة



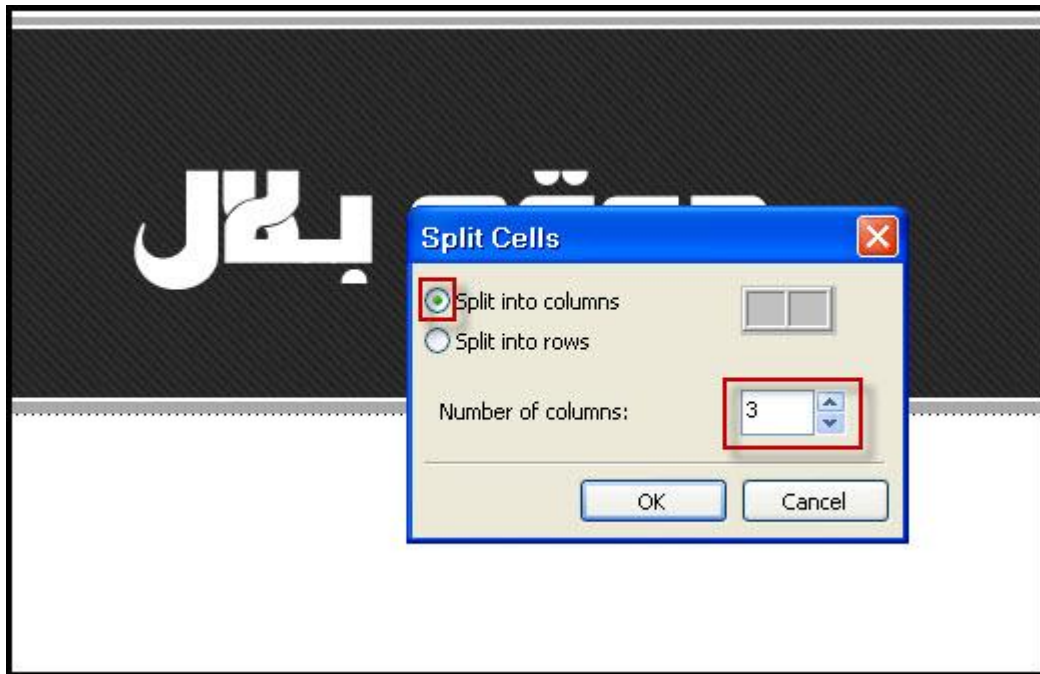
نعود مرة اخرى الى الخلايا الثلاث التي قمنا بأنشاءها
ما سنقوم به هو عمل حدود بسيطة للجدول كامل وتلوين الخلايا
الثلاث الخاصة بالمحتوى بلون قريب من لون الخلفية
ولعمل هذا اضغط بالزر الايمن على مساحة المحتوى - الخلية
الوسطى واختر
Table properties
خصائص الجدول



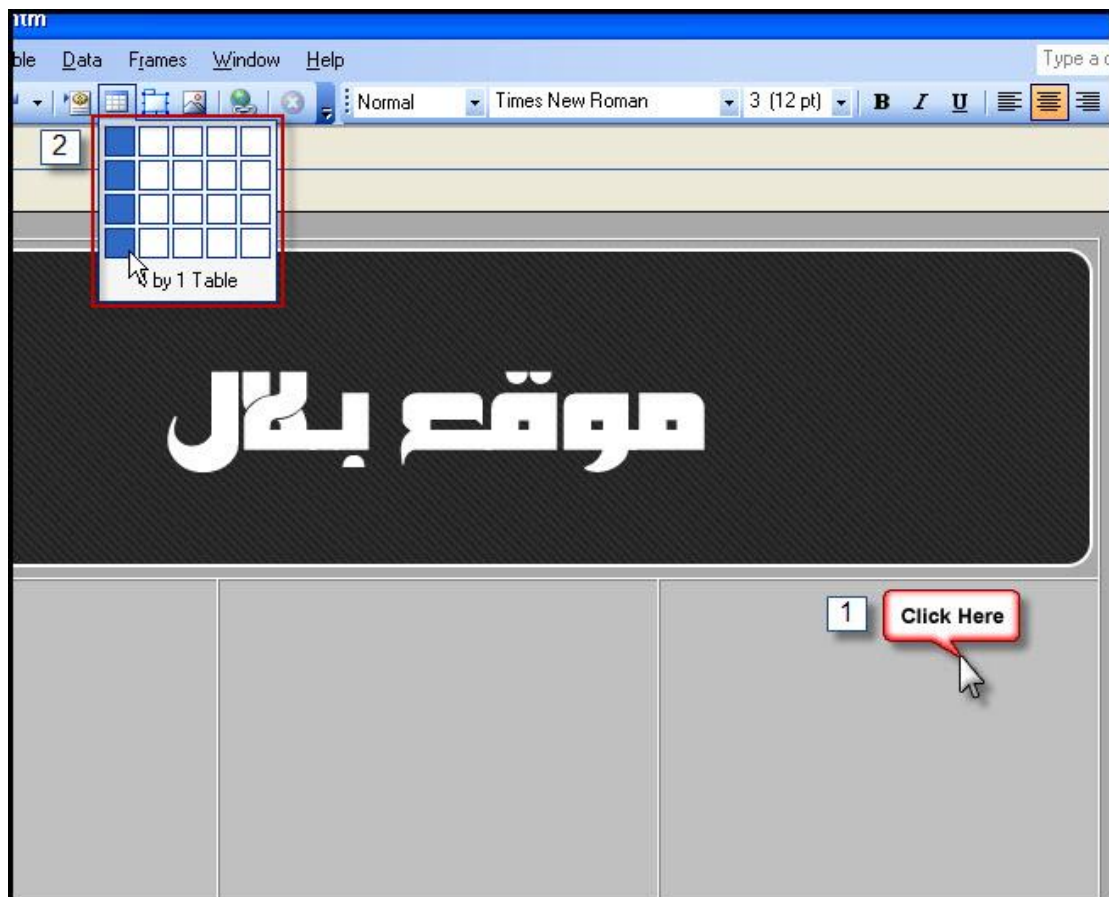
ضع قيمة 1 للحد كما هو موضح بالخطوة الاولى
 ثم اختر اللون الذي سنملأ به الخلايا الثلاث
 ويفضل ان يكون اللون قريب من لون الخلفية
 ان لم تجد اللون المناسب من مجموعة الالوان الـ 16 هذه تستطيع
 التوسع من خيار more colore
 بعد اختيار اللون وتحديد قيمة الحد اضغط ok



لاحظ شكل الواجهة كيف اصبح
 الان نريد ان نقوم بتقسيم الخلايا الثلاث
 وكل خلية ستقسم الى مجموعة من الخلايا
 وذلك اما عن طريق الضغط بالزر الايمن واختيار split cells
 كما فعلنا سابقا



او عن طريق ادراج خلية اخرى داخل خليتنا الحالية
وانا اخترت طريقة ادراج خلية جديدة
لكي تفهمو اكثر من طريقة
تابع
حدد الخلفية الاولى بضغطة واحدة ثم اختار ادراج 4 جداول

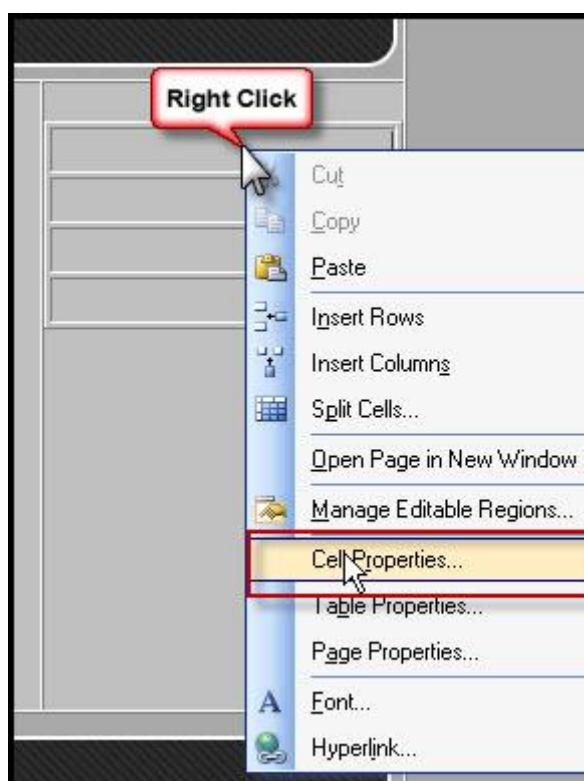


ستلاحظ ان الجدول قد توسع

وتستطيع ارجاعة الى طبيعتها بوضع الماوس على الحد الايسر له ثم
السحب الى جهة اليمين كما موضح



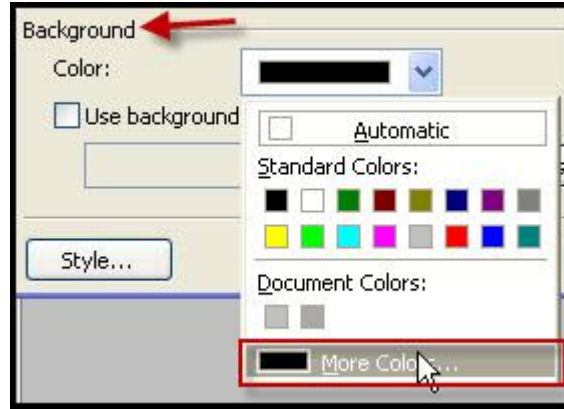
ما نرغب بفعلة في الخطوة التالية هو تغيير لون الخلية الاولى لكي
تكون كعنوان للقائمة اليمين
اضغط بالزر الايمن واختر
Cell properties
خصائص الخلية



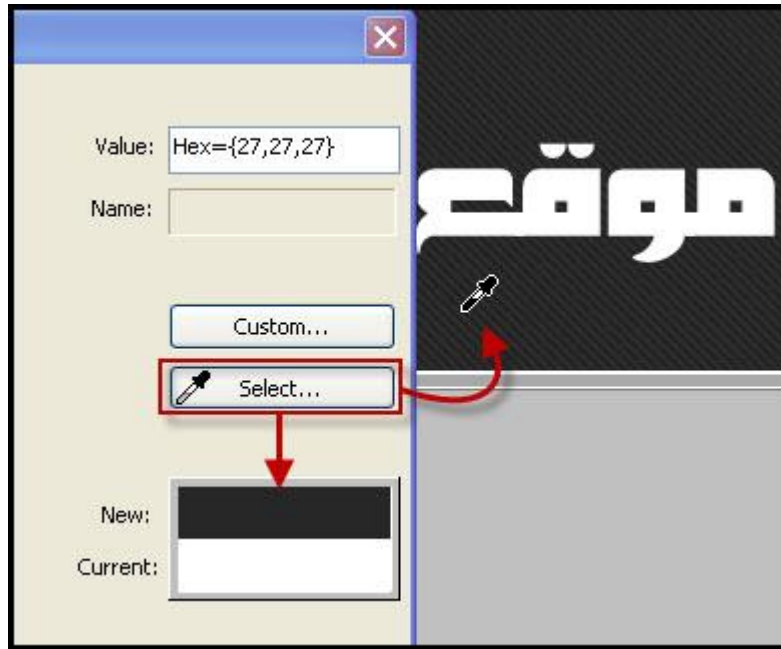
الان لديك الخيار بأختيار لون مربع عنوان القائمة

وكما قلنا سابقا ان لم تجد طلبك من الالوان تستطيع الدخول الى
مزيد من الالوان

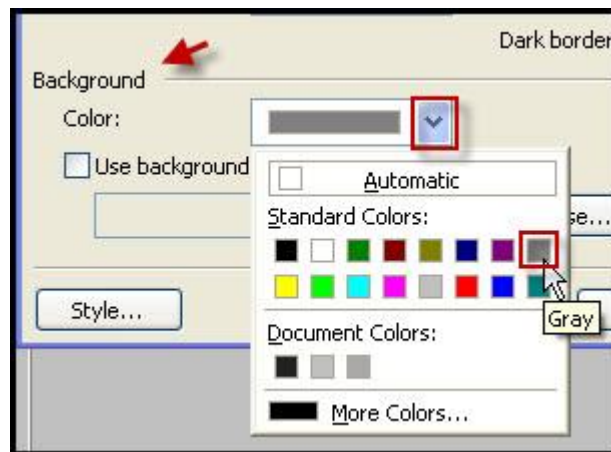
More colore



قم بأنتقاء اللون المناسب من المكان المناسب



بالنسبة لي فأنا وجدت طلبتي من الالوان الاساسية وهو gray



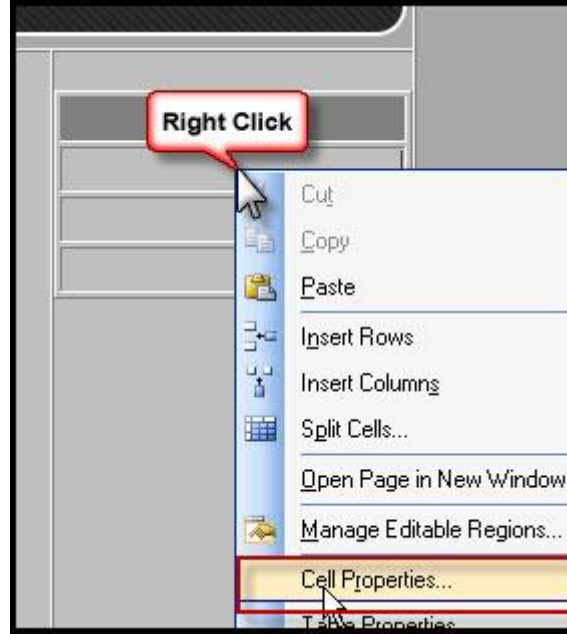
الخطوة التالية مهمة جدا وهي كيفية تغيير شكل الحد فهناك عدة
اشكال لحد الخلايا

مثل الحدود المنقطة والحدود المضاعفة .. الخ

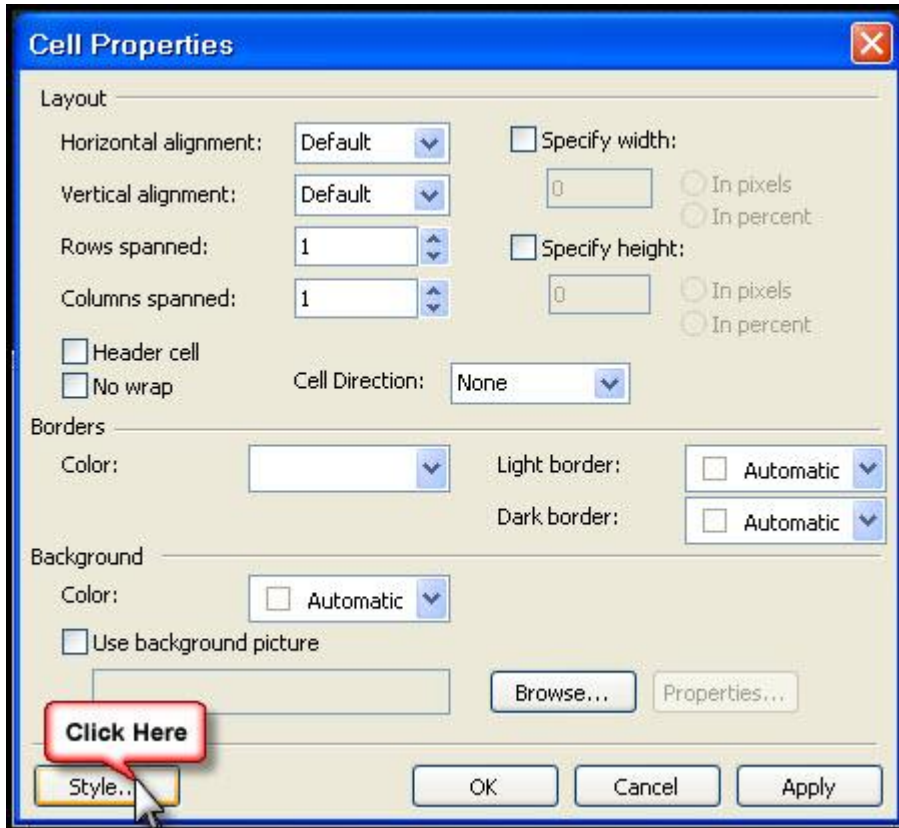
تابع

قم بالنقر على الخلية المراد تغيير حدها بالزر الايمن واختيار

Cell properties

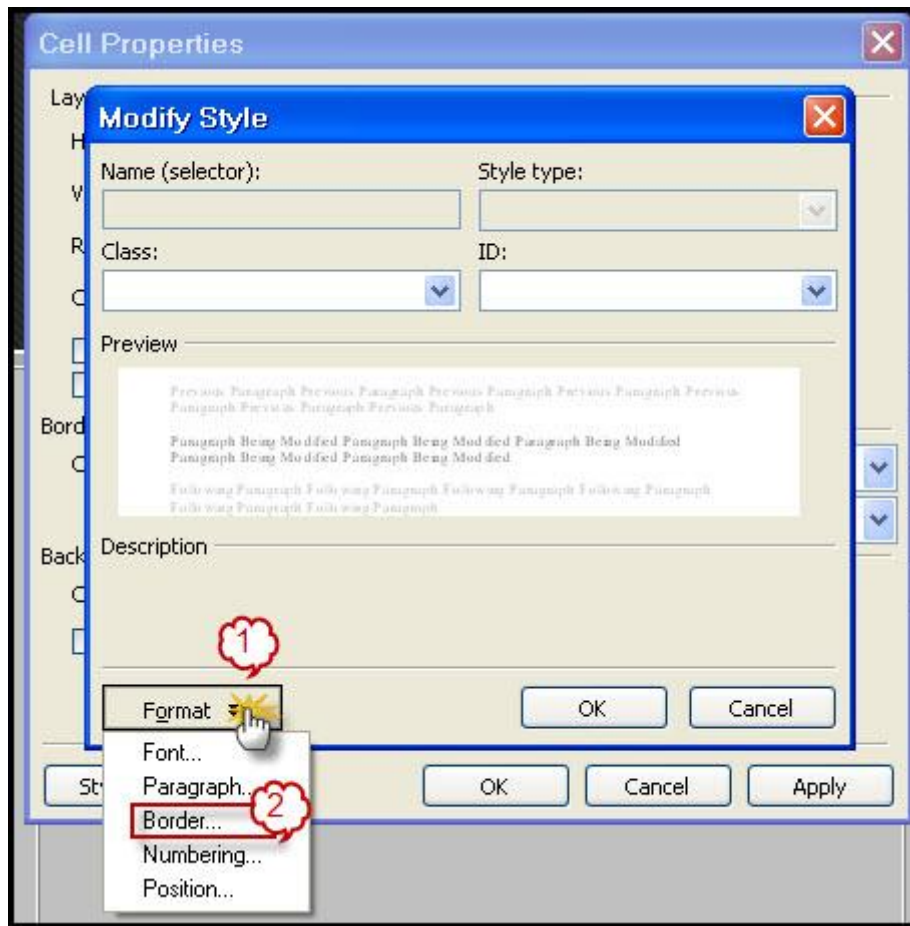


قم بالضغط على زر style

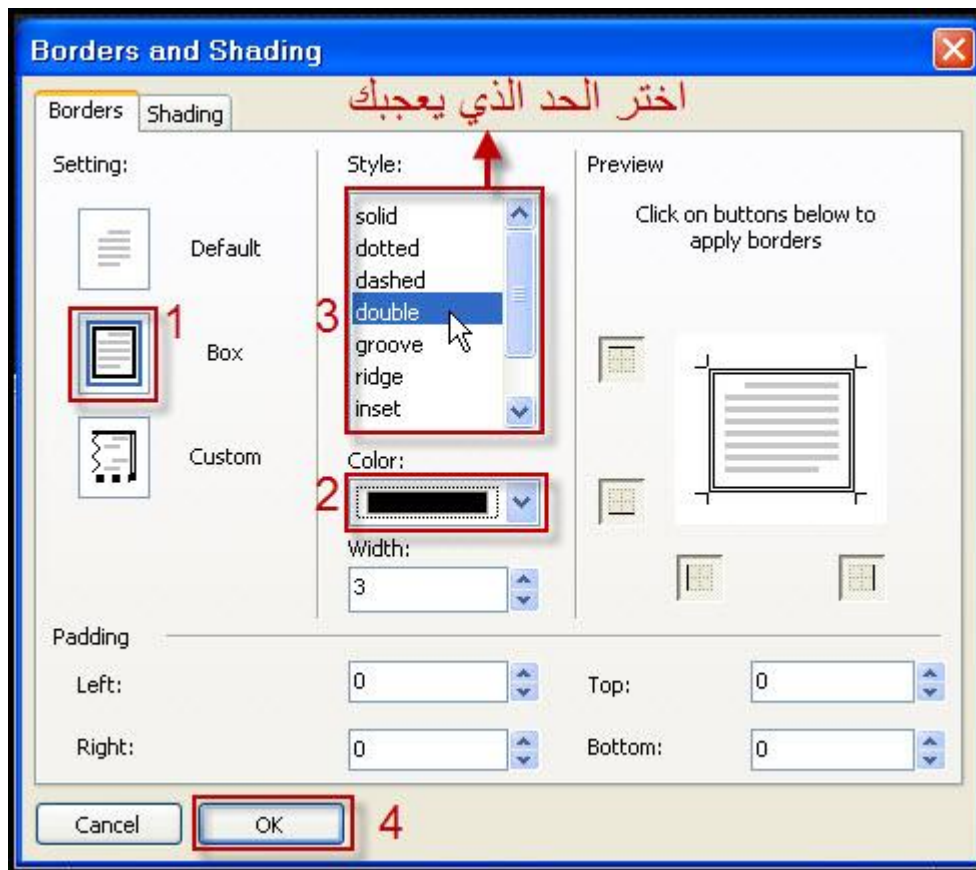


قم بالضغط على format

لتتفرع من عدة اختيارات تختار منها border اي الحدود



في الرقم 1 موضح انه هذا الحد يجب ان يكون لجميع اتجاهات الخلية
وتستطيع استبعاد اجزاء عن طريقة preview
في الرقم 2 نختار لو الحد
في الرقم 3 نختار شكل الحد كأن يكون وانا اخترته خط مضاعف
ثم اضغط ok



لاحظ كيف تغير حد القائمة



الآن الخيار لك

اما ان تقوم بأعادة الخطوات السابقة وتطبيقها على القائمة

اليسرى

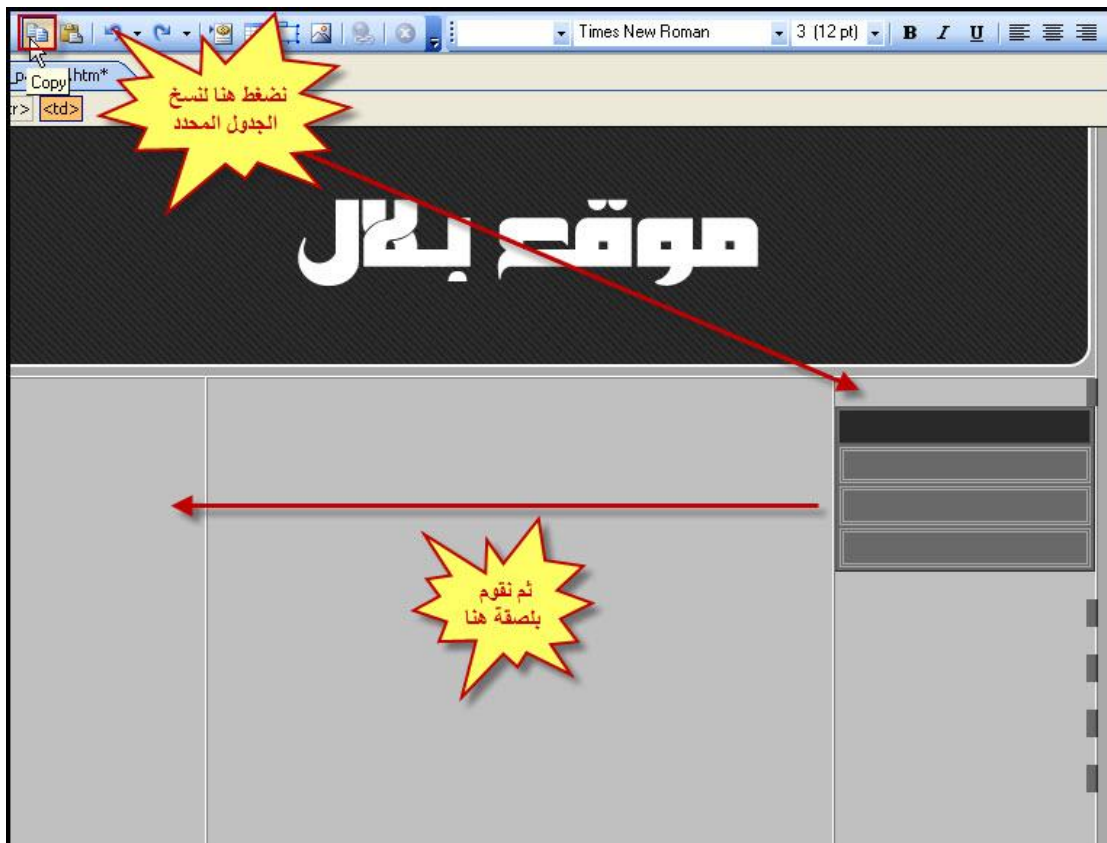
او انك تقوم بنسخ القائمة اليمين ولصقها في القائمة اليسرى

بالنسبة لي سأقوم بالنسخ

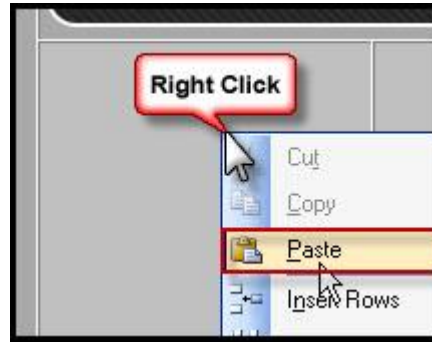
نؤشر بالزر الايسر من بداية القائمة نزولا الى اسفل كما موضح



اما ان نضغط بالزر الايمن ونختار copy اي نسخ او نضغط على زر النسخ من الشريط كما موضح بالصورة



الآن نذهب الى القائمة اليسرى ونعمل paste اي لصق



احيانا قد تلتصق القائمة الثانية غير متساوية مع الاولى
والصراحة لا اعرف طريقة الحل سوى بالطريقة التقليدية
وذلك عن طريق مسح السطر الاخير الفارغ كما في الصورة



الان قم بإنشاء قائمة ثالث وسطة لتضع بها الكلمة
الترحيبية على سبيل المثال
ثم قم بملء قائمة اليمين واليسار بما يناسب موقعك



الآن نحتاج إلى عمل روابط تربط بين الواجهة وبين أقسام موقعك الأخرى

قم بتظليل النص المطلوب تحويله إلى رابط ثم اضغط بالزر الأيمن واختار

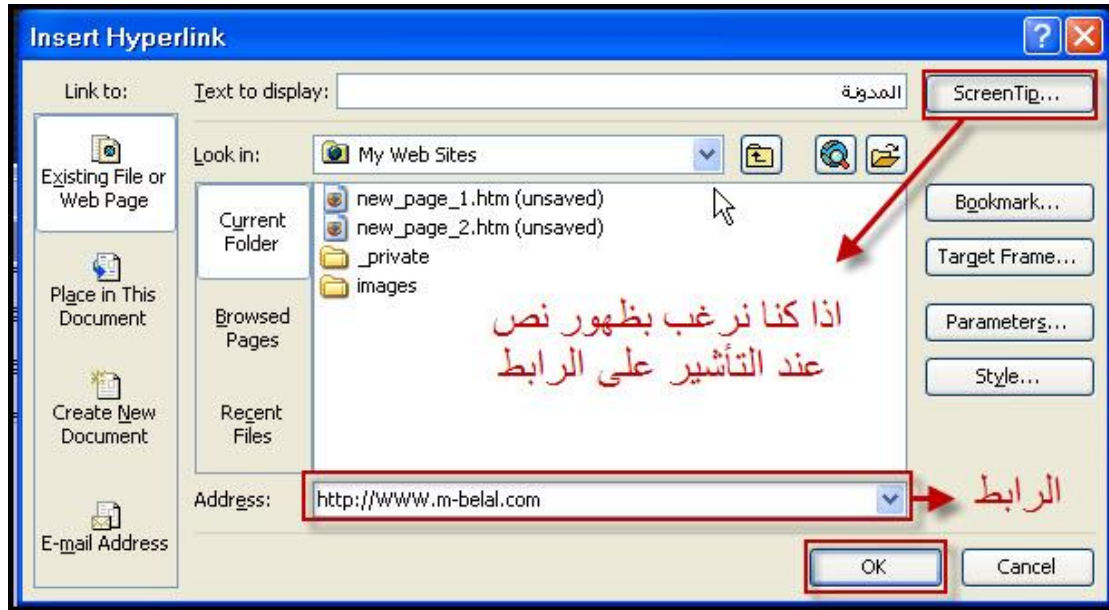
Hyperlink

الروابط التشعبية

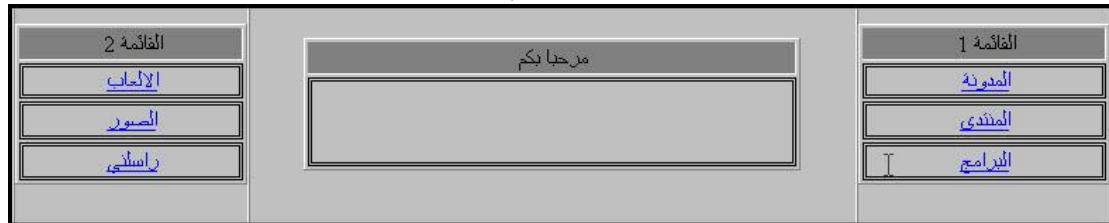


قم بكتابة رابط القسم المطلوب الربط به

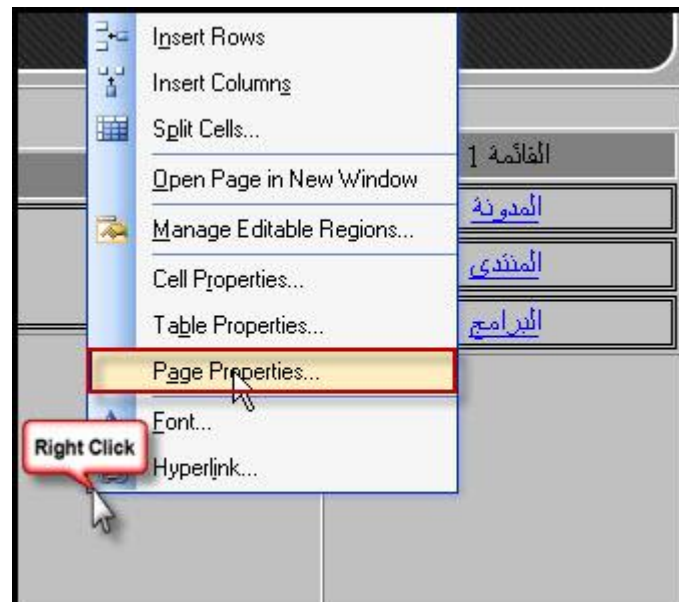
screen tip.. لاحظ انه يوجد هناك خياره اسمته
وفائدته انه عند وضع مؤشر الفأرة على الرابط يظهر كلام معين
تكتبه انت



طبق الحركة على جميع الاقسام وحولها جميعا الى روابط



لنقل اننا لا نرغب بأن يكون لون الرابط ازرق
ونرغب بتغيير لون الرابط الى لون اخر
كيف نفعل هذا؟ .. بسيط جدا
انقر بالزر الايمن على مكان خالي واختر
page properties
خصائص الصفحة



ستظهر لك نافذة اختر منها التبويب الثاني

Formatting

اعرف ما يدور في بالك

نعم انها نفس النافذة التي قمنا بتغيير لون الخلفية منها

لاحظ انه يوجد خيار لتغيير لون النص العادي ايضا

اختر ما يناسبك من الالوان واضغط ok



جميل جدا .. لقد تغيرت جميع الروابط



ارجع مرة اخرى الى خصائص الصفحة page properties
وتوقف عند التبويب الاول
هذا التبويب خاص تغيير عنوان الصفحة ووصف الموقع والكلمات
الدليلية التي ستظهر في محرك البحث
فمثلا عندما يبحث الشخص عن كلمة موقع بلال وانا قمت بوضع
كلمة موقع بلال في الكلمات الدليلية فانة فورا سيظهر محرك
البحث موقعي ضمن نتائج البحث
وايضا هناك خيار اخر لأضافة ملف صوتي للصفحة مثلا موسيقى
او نشيد او قران
وحاليا لن نقوم بأستخدام هذا الخيار فقط معلومة



بهذا نكون قد انتهينا من تصميم الواجهة ونأتي للحفظ
من شريط القوائم نختار قائمة file ثم نضغط على save As
اي حفظ بأسم

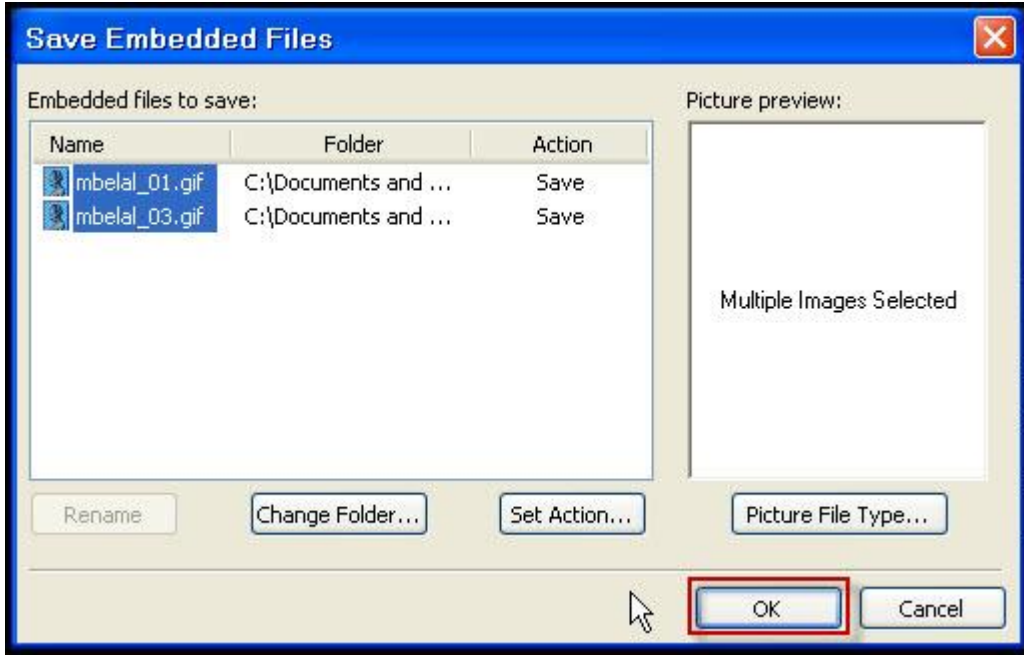


انتبه معي هذه الخطوة مهمة جدا
ولكي تفتح الواجهة تلقائيا عند الدخول للموقع يجب ان تكون
بأسم index



في الخطوة التالية سيقوم لك اين ستحفظ الصور
وفي شرحنا سنحفظ في نفس المجلد الموجود فيه ملف index

فقط اضغط ok



هذا ما اقصد به بأن الصور يجب ان تكون مع ملف index



واخيرا ان كان هناك اي نقص في الدرس ارجوا منكم اخباري به فورا
على البريد التالي
mbelalm@gmail.com

[تطبيق على الدرس](#)

ارجو ان لا تنسوني من صالح دعائكم

قام بشرح الدرس : بلال فواز القاسم

مدونة بلال القاسم

www.m-belal.com