

اسم البرنامج: تصميم رسومات (فوتوشوب)

اسم الحقيبة: تطبيقات حاسب



مقدمة

الحمد لله وحده، والصلاة والسلام على من لا نبي بعده، محمد وعلى آله وصحبه، وبعد:

تسعى المؤسسة العامة للتعليم الفني والتدريب المهني لتأهيل الكوادر الوطنية المدربة القادرة على شغل الوظائف التقنية والفنية والمهنية المتوفرة في سوق العمل، ويأتي هذا الاهتمام نتيجة للتوجهات السديدة من لدن قادة هذا الوطن التي تصب في مجملها نحو إيجاد وطن متكامل يعتمد ذاتياً على موارده وعلى قوة شبابه المسلح بالعلم والإيمان من أجل الاستمرار قدماً في دفع عجلة التقدم التتموي: لتصل بعون الله تعالى لمصاف الدول المتقدمة صناعياً.

وقد خطت الإدارة العامة لتصميم وتطوير المناهج خطوة إيجابية تتفق مع التجارب الدولية المتقدمة في بناء البرامج التدريبية، وفق أساليب علمية حديثة تحاكي متطلبات سوق العمل بكافة تخصصاته لتلبي متطلباته، وقد تمثلت هذه الخطوة في مشروع إعداد المعايير المهنية الوطنية الذي يمثل الركيزة الأساسية في بناء البرامج التدريبية، إذ تعتمد المعايير في بنائها على تشكيل لجان تخصصية تمثل سوق العمل والمؤسسة العامة للتعليم الفني والتدريب المهني بحيث تتوافق الرؤية العلمية مع الواقع العملي الذي تفرضه متطلبات سوق العمل، لتخرج هذه اللجان في النهاية بنظرة متكاملة لبرنامج تدريبي أكثر التصاقاً بسوق العمل، وأكثر واقعية في تحقيق متطلباته الأساسية.

ويتناول هذا البرنامج " تصميم رسوميّات (فوتوشوب) " مجموعة من الحقائق التدريبية المعتمدة بالمؤسسة العامة لتعليم الفني والتدريب المهني.

والإدارة العامة لتصميم وتطوير المناهج وهي تضع بين يديك هذه الحقيبة التدريبية تأمل من الله عز وجل أن تسهم بشكل مباشر في تأصيل المهارات الضرورية اللازمة، بأسلوب مبسط يخلو من التعقيد، وبالاستعانة بالتطبيقات والأشكال التي تدعم عملية اكتساب هذه المهارات.

والله نسأل أن يوفق القائمين على إعدادها والمستفيدين منها لما يحبه ويرضاه: إنه سميع مجيب الدعاء.

الإدارة العامة لتصميم وتطوير المناهج



تطبيقات حاسب

التعامل مع النوافذ

التعامل مع النوافذ



الهدف العام:

تهدف هذه الوحدة إلى تعريفك بأجزاء النوافذ وطرق التعامل مع شريط المهام و تدريبك على مهارات التعامل مع قائمة ابدأ وتشغيل البرامج والعمل مع خيارات العرض خصائص سطح المكتب والتاريخ والوقت في **مايكروسوفت ويندوز. Microsoft Windows**.

الأهداف التفصيلية:

يتوقع منك بعد دراستك لهذه الوحدة أن تكتسب بعض المعارف وتدريب على بعض المهارات، ومنها أن تكون قادراً وبكفاءة على:

- 1- معرفة أجزاء النوافذ .
- 2- فتح أيقونة وتكبير أو تصغير إطار ما أو استعادة حجمه السابق.
- 3- تحريك شريط المهام وبدء تشغيل برنامج والتبديل بين برامج قيد التشغيل .
- 4- تخصيص شريط المهام أو قائمة "أبدأ" وإظهار التاريخ وتغيير حجم الصوت.
- 5- تحريك إطار والإطار النشط والتحكم في حجم الإطار يدوياً .
- 6- ترتيب الإطارات وإيقاف تشغيل الجهاز.
- 7- تغيير تاريخ الحاسب ووقت الحاسب والمنطقة الزمنية الخاصة به
- 8- تعيين أو تغيير شاشة توقف وحماية الملفات باستخدام كلمة مرور شاشة التوقف.
- 9- تعيين أو تغيير خلفية سطح المكتب.
- 10- تعيين أو تغيير مظهر كل عنصر من عناصر سطح المكتب على حدة.
- 11- تغيير سمات سطح المكتب.

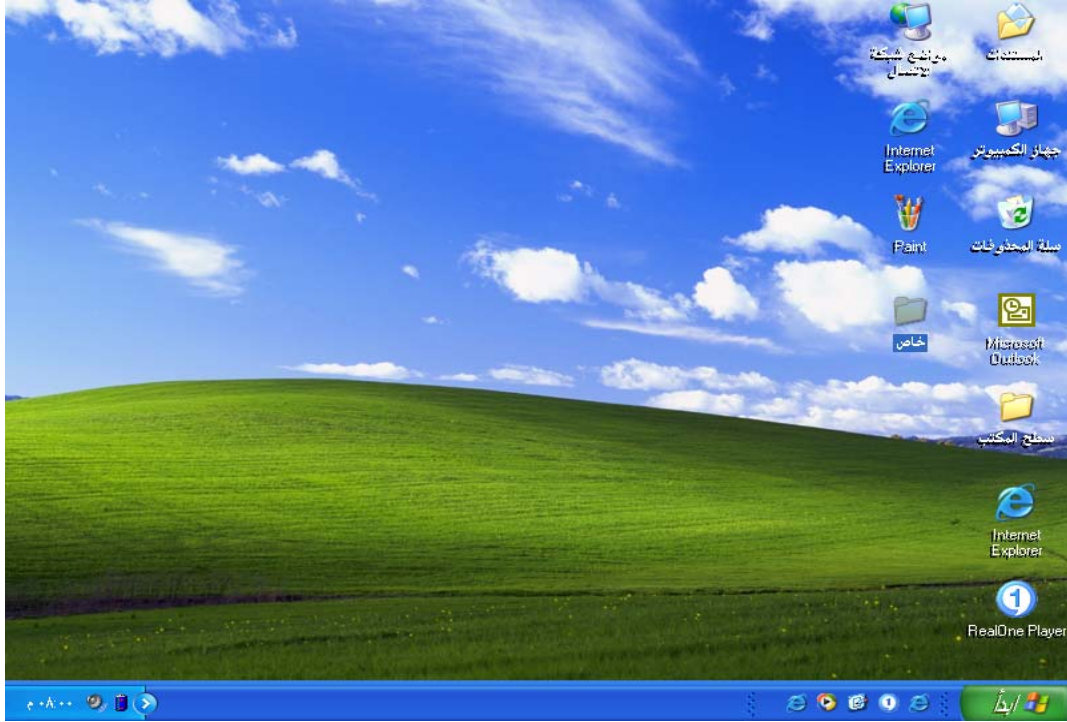
الوقت المتوقع للتدريب على هذه الوحدة: سبع حصص تدريبية.

الوسائل المساعدة:

- 1- استخدام التعليمات في هذه الوحدة.
- 2- جهاز حاسب إلى مع ملحقاته.
- 3- الشبكة التعليمية أو جهاز عرض البيانات **Data Show**.

متطلبات المهارة:

لا تحتاج إلى أي متطلبات سوى استعدادك الذهني.



سطح المكتب في ويندوز اكس بي. *Microsoft Windows XP*

اصقل مهاراتك المتعلقة بـ **ويندوز Windows** وتعلم مهارات جديدة، فيما لو كنت مبتدئاً أو مستخدماً متقدماً للحاسب، تأكد من أنك ستجد هذا الوحدات ممتعه، فقد تم إعداد هذه الوحدات مع معلومات سهلة الفهم ومفيدة، وإرشادات واضحة خطوة بخطوة .



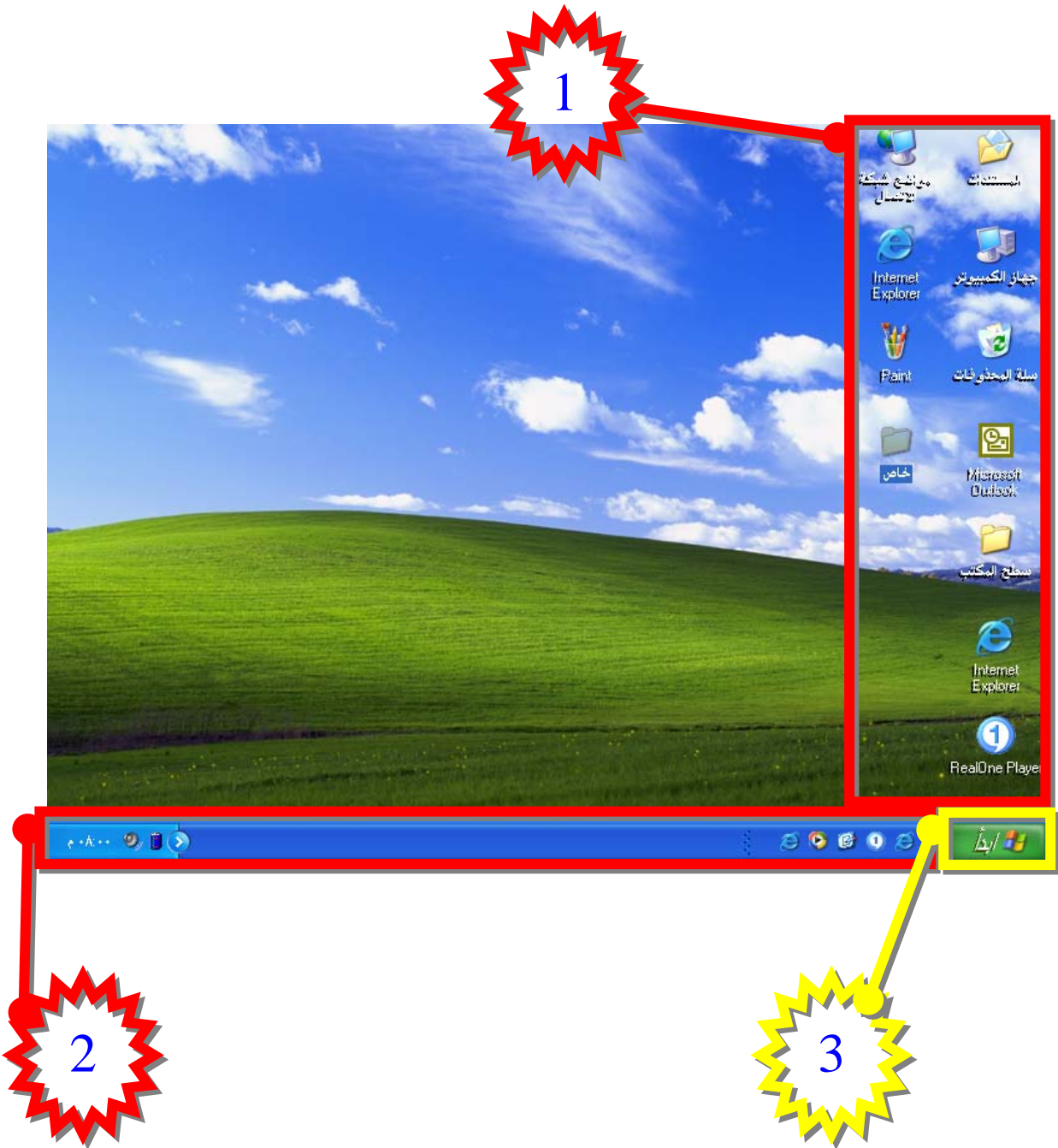
سيكون هذا الزر محور عملنا ويطلق

عليه: **زر ابدأ**

معرفة أجزاء النوافذ

يتكون سطح المكتب من ثلاثة اجزاء تستطيع التحكم فيها وهذه الأجزاء هي :

1. أيقونات سطح المكتب (قد تختلف احياناً من جهاز لآخر).
2. شريط المهام (قد يختلف شكله قليلا من جهاز لآخر) ..
3. زر ابدأ.



فتح أيقونه

يحتوي سطح المكتب على عدد من الأيقونات ، والآن نريد فتح أيقونة **جهاز الكمبيوتر** على سطح المكتب ، وكما تعلمت في الوحدة الثانية ، فاننا نستخدم الضغط المتتالي مرتين على زر الفأرة الأيسر على كل أيقونه نريد فتحها .

لذا فانقر أيقونة **جهاز الكمبيوتر** على سطح المكتب بالضغط المتتالي مرتين على زر الفأرة الأيسر .



وستظهر لك نافذة مشابهة لهذه:





أزرار إغلاق وتصغير وتكبير


عندما نفتح إطار مثل رمز " جهاز الكمبيوتر " على سطح المكتب سنحصل على مربع أو مستطيل (إطار) ويحتوي على أزرار ويطلق عليه اسم نافذة وكما هو واضح في النافذة فهي تتكون من الأجزاء التالية:


1. شريط العنوان ويتكون من:




1.1. مربع التحكم ويتكون من الرموز التالية: 

1.1.1. زر إغلاق النافذة. 

2.1.1. زر تكبير النافذة إلى كامل حجم سطح المكتب وهذا الزر يتغير 


إلى زر تصغير حجم النافذة إلى حجم أصغر من حجم  سطح المكتب ويمكنك أيضاً النقر نقراً مزدوجاً فوق شريط العنوان للنافذة لتكبيرها أو لاستعادة حجمها السابق.

3.1.1. زر تصغير النافذة وتحويلها إلى رمز في شريط المهام ، و لاستعادة 

الحجم السابق للإطار الذي تم تصغيره، انقر فوق الزر الخاص به على شريط المهام.

2.1. عنوان النافذة **جهاز الكمبيوتر** ويتغير الاسم حسب النافذة المفتوحة.

3.1. علامة قائمة التحكم وتوجد في أقصى يمين من شريط العنوان وهي شبيهة برمز

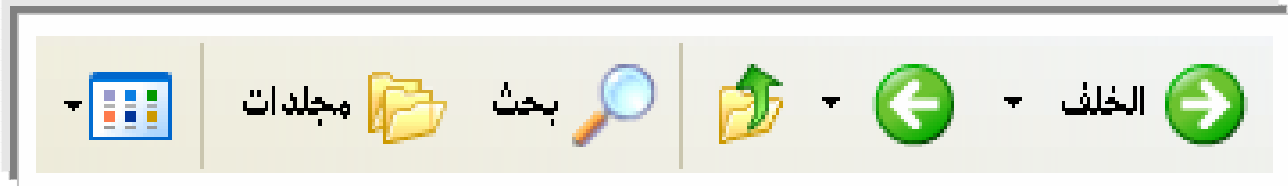
الكمبيوتر  (يعتمد الرمز على نوع النافذة فهي مختلفة) وتستخدم لإغلاق النافذة عند النقر عليها مرتين متتاليتين وعند النقر عليها بزر الفأرة الأيسر نقرة واحدة تظهر قائمة تحتوي على مجموعة من الأوامر.

2. شريط قوائم وظائف البرنامج:

ملف تحرير عرض المفضلة أدوات تعليمات

يحتوي كل قائمة من هذه القوائم على مجموعة من الأوامر تستخدم للتعامل مع النافذة من حيث حذف والنسخ واللصق والقص ، وسنقوم بشرح محتويات بعض هذه القوائم لاحقاً.

3. شريط الادوات : شريط يظهر أسفل شريط القوائم ويعرض فيه أزرار تقوم بالمهام التي تكررّها غالباً ، وله دور كبير في سرعة إنجاز الأعمال، ويختلف الشريط باختلاف النافذة وسوف نتعرض له بالتفاصيل لاحقاً.



4. أشرطة التمرير : أشرطة التمرير تظهر فقط في حالة كون حجم الإطار لا يتسع لإظهار كافة المعلومات التي يحتويها وتمكنك من تصفح المعلومات داخل الإطار وتكون هذه الأشرطة إما أفقية أو رأسية ويمكنك استخدام أزرار التمرير لرؤية بقية البيانات ، فإذا قمنا بتصغير نافذة مثل نافذة " **جهاز الكمبيوتر** " التي سبق عرضها في الصفحات السابقة إلى حجم أصغر فإنا سنحصل على هذه النافذة:



تحريك شريط المهام

- موقع شريط المهام القياسي هو الجانب السفلي لسطح المكتب، ولكن يمكنك تغيير موقعه إلى الجانب الأيمن أو الأيسر أو العلوي لسطح المكتب.
- 1 - أشر في مكان فارغ في شريط المهام.
 - 2 - اضغط الزر الأيسر للفأرة ثم اسحب شريط المهام إلى موقع آخر.



بدء برنامج

تختلف قائمة البرامج من جهاز لآخر ، إلا بعض البرامج المرفقة مع النوافذ مثل " الدفتر " أو " الرسام " .

1. انقر زر "ابدأ" .



قائمة ابدأ القياسية في ويندوز اكس بي

قائمة ابدأ الكلاسيكية

كما تلاحظ ، يوجد هناك شكلين من قائمة ابدء قد تظهر لك وهما :

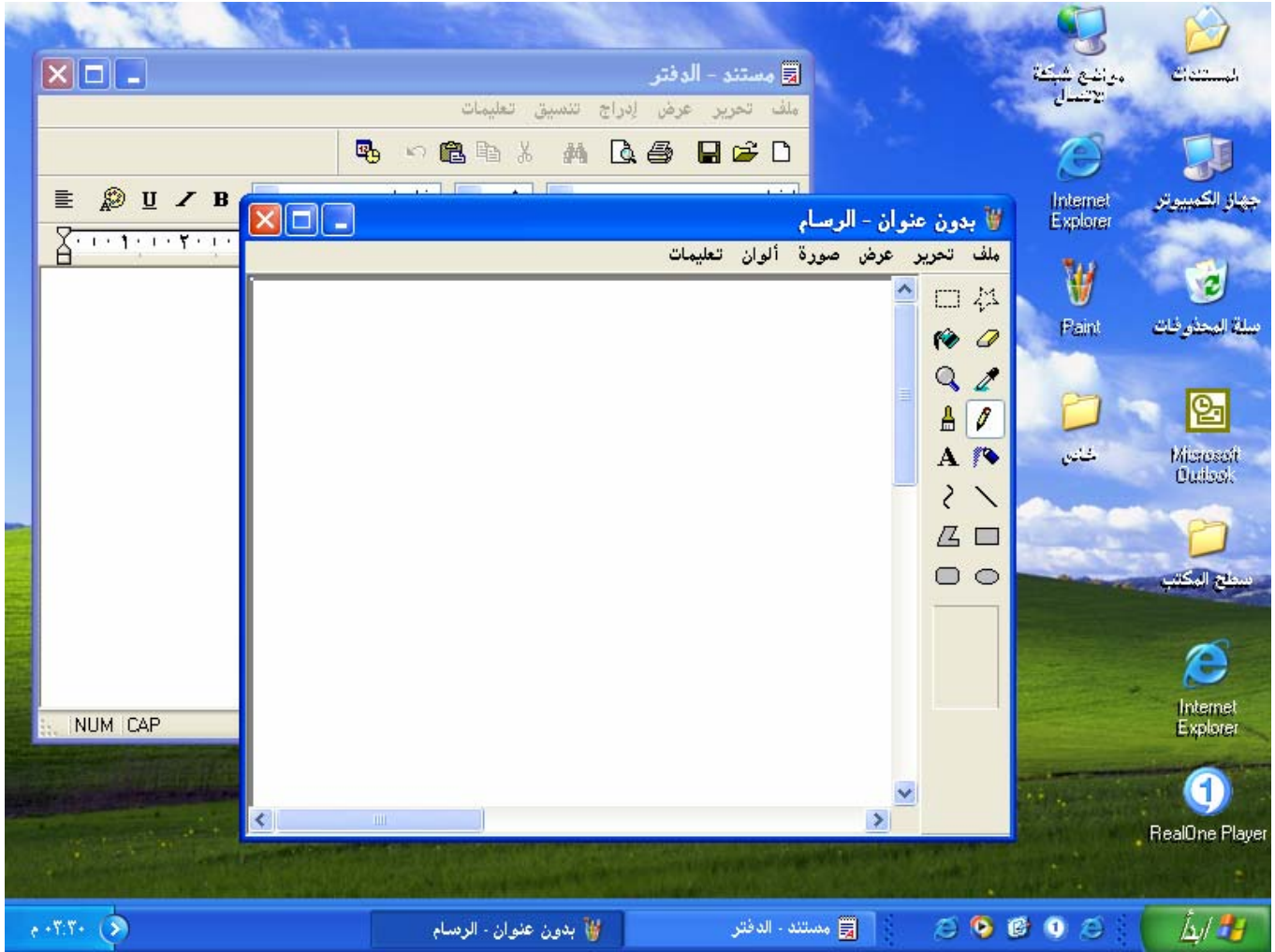
☞ قائمة ابدأ الكلاسيكية (كما تظهر لك في الإصدارات القديمة من ويندوز) وهي على اليمين .

☞ قائمة ابدأ القياسية (ستظهر لك فقط في الإصدار الحالي من ويندوز اكس بي) وهي على اليسار .

2. وأشر إلى "البرامج" في قائمة ابدأ الكلاسيكية أو "كافة البرامج" في قائمة ابدأ القياسية.
3. انقر "البرامج الملحقة" (في احياناً كثيرة يتغير موقع البرامج الملحقة في قائمة البرامج وهذا يعتمد على عدد البرامج الموجودة في الجهاز وطريقة ترتيبها ، لذا فموقع البرامج الملحقة مختلف).



4. انقر "الدفتر".
5. كرر الخطوات السابقة (1 إلى 3) ثم انقر "الرسام" (سنتعرف على الدفتر والرسام لاحقاً).
6. سيتحول سطح المكتب إلى الشكل التالي:



التبديل بين برامج قيد التشغيل

بعد بدء برنامج ما ، سيظهر زر على شريط المهام يدل على ذلك البرنامج و عندما تفتح أكثر من برنامج وتريد التبديل بين برنامج قيد التشغيل إلى برنامج آخر (لاحظ الصورة في الأعلى) :
 عن طريق شريط المهام : يعرض شريط المهام زر لكل إطار مفتوح على شاشتك وللانتقال إلى الشريط المراد استعماله بحيث يكون هو الإطار النشط ، وجه مؤشر الفأرة على زره على شريط المهام ثم انقر الزر الأيسر .

برامج قيد التشغيل

☑ عن طريق لوحة المفاتيح : اضغط مفتاح Alt الموجود في لوحة المفاتيح واستمر في الضغط ، ثم اضغط مفتاح Tab الموجود في لوحة المفاتيح حتى يبرز اسم الإطار الذي ترغب في استخدامه. ثم اترك (حرر) زرّي Alt و Tab .

تخصيص شريط المهام أو قائمة "ابدأ"

1 - انقر زر "ابدأ" ، ثم أشر إلى "إعدادات".

2 - انقر "شريط المهام وقائمة ابدأ...".



تغيير حجم الصوت



أشر إلى السماعة على شريط المهام، ثم انقر الزر الأيسر للفأرة ، قم بتغيير الإعدادات حسب الحاجة .



الإطار النشط

يمكن التعامل مع إطار واحد فقط ليكون في مقدمة كل الإطارات ويعرف بالإطار النشط ولتصغير كافة الإطارات المفتوحة ومربعات الحوار:



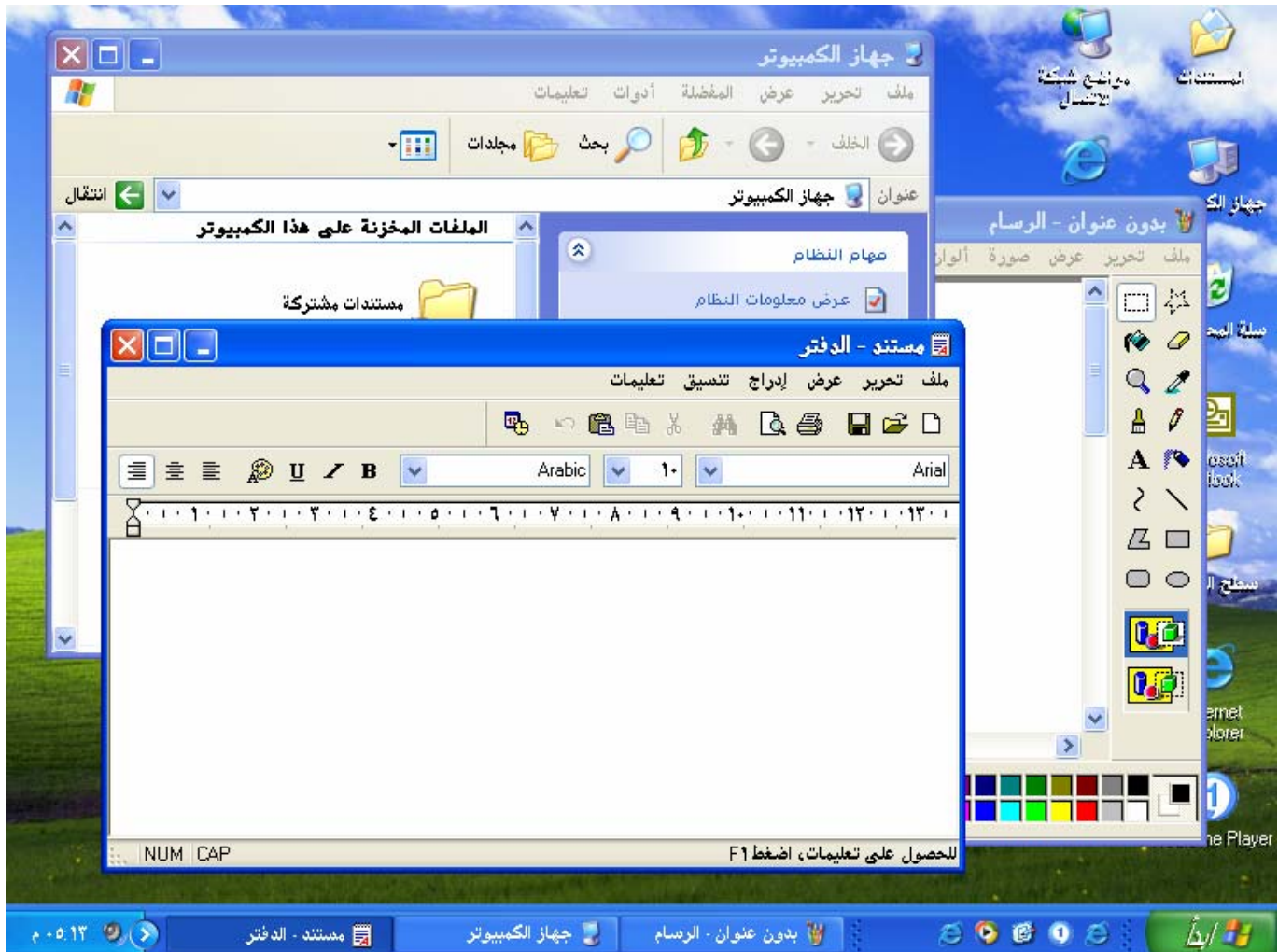
انقر فوق  على شريط المهام ، تظهر الإطارات التي تم تصغيرها كأزرار على شريط المهام، لكن لا تظهر مربعات الحوار كذلك، انقر فوق  مرة أخرى لاستعادة كافة الإطارات ومربعات الحوار بحجمها السابق.

التحكم في حجم الإطار يدوياً

1. وجه المؤشر فوق حافة الإطار الخاص بالإطار المطلوب تغيير حجمه يدوياً حتى يتحول مؤشر الفأرة إلى الشكل ٠ (في الحافة السفلية أو الحافة العليا) أو إلى الشكل √ (في الحافة اليمنى أو الحافة اليسرى) أو إلى أسهم (في حافة أحد زوايا الإطار).
2. اضغط الزر الأيسر واستمر في الضغط مع سحب المؤشر حتى يظهر الإطار في الحجم المطلوب.
3. ستتحرك الحدود المطلوبة للإطار إلى حجمه الجديد .
4. أطلق الزر (حرره) وسوف يتحول الإطار إلى الحجم الجديد .

ترتيب الإطارات

إذا كان هناك عدة إطارات مفتوحة فقد يكون بعضها محجوباً عن الرؤية ويتيح لك أمر التالي عرض الإطارات المفتوحة فوق الإطارات الأخرى (ستظهر الإطارات متتالية وراء بعضها) كما يمكنك أمر تجانب الاطلاع على محتويات كافة الإطارات المفتوحة .



1. وجه مؤشر الفأرة إلى أي مساحة خالية على شريط المهام ثم انقر الزر الأيمن ، ستظهر قائمة .



2. اختر " تتالي الإطارات " لتظهر الإطارات متتالية وراء بعضها .

3. اختر " تجانب الإطارات أفقياً " لتظهر الإطارات متجانبه أفقياً لبعضها .

4. اختر " تجانب الإطارات عمودياً " لتظهر الإطارات متجانبه عمودياً لبعضها .

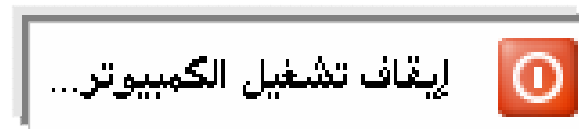
5. اختر " إظهار سطح المكتب " لتصغير كافة الإطارات لتظهر كعناوين على شريط المهام.

إيقاف تشغيل الجهاز

1. انقر زر "ابدأ".



2. ثم انقر "إيقاف تشغيل الكمبيوتر".



3. اختر "إيقاف التشغيل".



تغيير تاريخ الحاسب

يستخدم ويندوز إعداد التاريخ لتعريف التاريخ الذي تم فيه إنشاء الملفات أو تعديلها.
1. انقر مرتين متتاليتين على الساعة في شرط المهام لفتح نافذة التاريخ/الوقت.



2. في التبويب التاريخ والوقت، حدد العنصر الذي تريد تغييره.

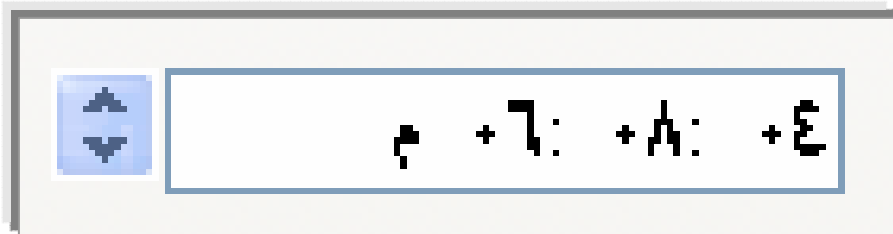
- ✓ لتغيير الشهر، انقر فوق قائمة الأشهر، ثم انقر فوق الشهر الصحيح.
- ✓ لتغيير السنة، انقر فوق الأسهم في قائمة السنين.
- ✓ لتغيير اليوم، انقر فوق اليوم الصحيح على التقويم.

تغيير وقت الحاسب والمنطقة الزمنية الخاصة بك

يستخدم ويندوز إعداد الوقت لتعريف الوقت الذي تم فيه إنشاء الملفات أو تعديلها.
1. انقر مرتين متتاليتين على الساعة في شريط المهام لفتح نافذة التاريخ/الوقت.



2. على علامة التبويب التاريخ والوقت، حدد العنصر الذي تريد تغييره.



- ✓ لتغيير الساعة، انقرها، ثم انقر فوق الأسهم لزيادة قيمتها أو لإنقاصها.
- ✓ لتغيير الدقائق، انقرها، ثم انقر فوق الأسهم لزيادة قيمتها أو لإنقاصها.
- ✓ لتغيير الثواني، انقرها، ثم انقر فوق الأسهم لزيادتها أو لإنقاصها.
- ✓ لتغيير المؤشر ص/م، حدده، ثم انقر فوق الأسهم.

3. على علامة التبويب (المنطقة الزمنية)، انقر فوق المنطقة الزمنية الحالية في المربع



إذا أردت أن يتم ضبط ساعة الحاسب تلقائياً مع وقت انترنت، عند تغيير التوقيت، تحقق من تحديد خانة تزامن تلقائي مع ملقم إنترنت خاص بالوقت.



طرق العرض المختلفة

فوائد استخدام طرق العرض المختلفة

تستخدم طرق العرض المختلفة لتخصيص سطح المكتب وإعدادات العرض، وتتحكم هذه الإعدادات بطريقة ظهور سطح المكتب وبالطريقة التي يعرض بها جهاز العرض المعلومات. ويمكنك بشكل كامل تخصيص الألوان والخطوط المستخدمة على الشاشة، ويمكنك أيضاً تعيين صورة، أو نقش، أو مستند HTML ك خلفية للشاشة، أو إعداد شاشة توقف مع كلمة مرور لحماية العمل الخاص بك، وتتوفر التأثيرات المرئية لمجانسة الخطوط أو لتحسين مظهر القوائم وأوامر الملفات عند فتحها وإغلاقها. وبواسطة العرض، يمكنك أيضاً تغيير دقة الشاشة، إن الميزة "سطح المكتب النشط" تجعل سطح المكتب يبدو ويعمل مثل صفحة ويب، يمكنك إضافة عناصر سطح المكتب النشط ليتم عرضها على الشاشة، أو للعمل من دون اتصال.

تعيين أو تغيير شاشة توقف

1. اضغط زر ابدأ ثم اختر إعدادات.
2. اختر لوحة التحكم.





3. افتح العرض.



4. في التبويب شاشة التوقف، تحت شاشة التوقف، انقر فوق شاشة توقف ما في القائمة.



تلميحات

- ✗ بعد تحديد شاشة توقف، سيتم تشغيلها تلقائياً عند خمول الحاسب بمقدار عدد الدقائق المعين في الانتظار.
- ✗ لمسح شاشة التوقف بعد بدء تشغيلها، حرّك الفأرة أو اضغط أي مفتاح، أو في حال تعيين كلمة مرور لشاشة التوقف، اكتب كلمة مرور تسجيل الدخول.
- ✗ لعرض الخيارات الممكنة للإعداد من أجل شاشة توقف معينة، انقر فوق الإعدادات في التبويب شاشة التوقف.
- ✗ انقر فوق معاينة لمشاهدة كيف ستظهر شاشة التوقف المحددة على جهاز العرض، حرّك الفأرة أو اضغط أي زر لإنهاء المعاينة.

حماية الملفات باستخدام كلمة مرور شاشة التوقف

1. افتح العرض في لوحة التحكم (سبق توضيحها في الفقرة السابقة).
2. في التبويب شاشة التوقف تحت شاشة التوقف، اختر شاشة التوقف من القائمة.
3. حدد خانة الاختيار حماية بكلمة مرور.

 الحماية بكلمة المرور عند الاستئناف

تلميحات

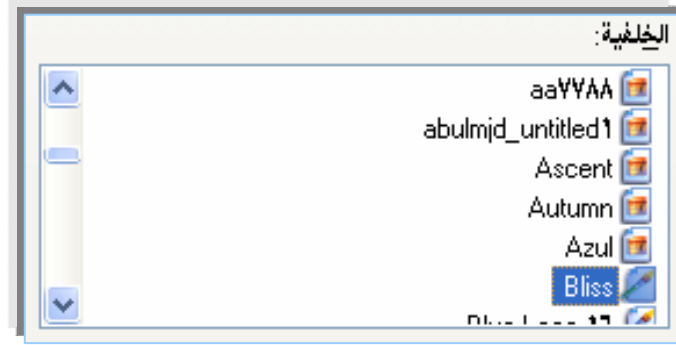
يؤدي تحديد خانة الاختيار حماية بكلمة مرور إلى تأمين جهازك (محطة العمل الخاصة بك) عند تنشيط شاشة التوقف، عند البدء ثانيةً بالعمل ستتم مطالبتك بكتابة كلمة المرور لفك التأمين.

تعيين أو تغيير خلفية سطح المكتب

1. افتح العرض في لوحة التحكم (سبق توضيحها في الفقرة السابقة).



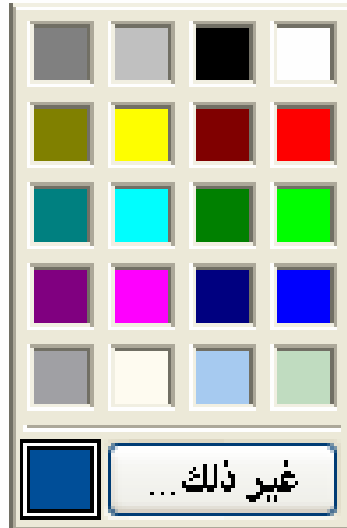
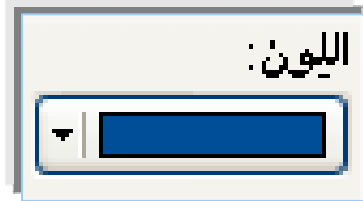
2. في التبويب الخلفية، قم بواحد أو أكثر من الإجراءات التالية:
✓ حدد صورة الخلفية من القائمة الخلفية.



✓ في القائمة **الموضع**، انقر فوق توسيط، أو تجانب، أو تمدد.



✓ انقر فوق **اللون** لفتح مربع الألوان ثم انقر فوق اللون المطلوب أو اختر **غير ذلك** للمزيد منها.

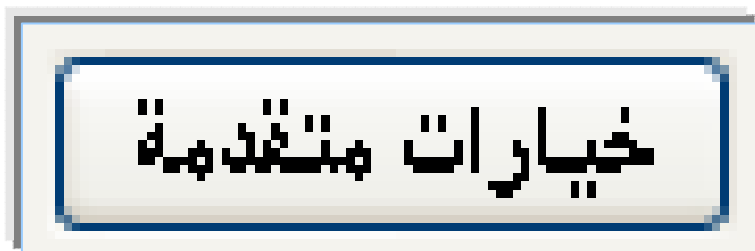


تعيين مظهر كل عنصر من عناصر سطح المكتب على حدة أو تغييره

1. افتح العرض في لوحة التحكم (سبق توضيحها في الفقرة السابقة).
2. اختر التبويب (المظهر).



3. لمزيد من التحكم من الألوان انقر على زر 'خيارات متقدمة'.



4. في القائمة العنصر، انقر فوق العنصر الذي تريد تغييره، مثل إطار، أو قائمة، أو شريط التمرير، ثم اضبط الإعدادات المناسبة، مثل اللون، أو الخط، أو حجم الخط.



تلميحات

- ☒ تسمح لك الإعدادات في التبويب (المظهر) بتغيير الألوان والخطوط في الإطارات التي تعرض المعلومات والبرامج على الشاشة.
- ☒ لتحديد نظام معرف مسبقاً للألوان والخطوط، انقر فوق أحد الخيارات في القائمة النظام.
- ☒ لن تكون ناحية الخط متاحة من أجل العناصر الموجودة في القائمة العنصر والتي لا تعرض نصاً.

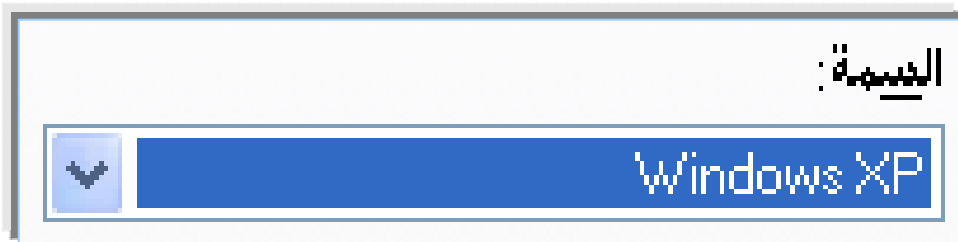
تغيير سمات سطح المكتب

يتم فيه سرد سمات سطح المكتب المتوفرة وتحدد السمة المظهر الشامل لسطح المكتب بتوفير مجموعة معرفّة مسبقاً من الرموز، والخطوط، والألوان، ومؤشرات الفأرة، والأصوات، والصور الخلفية، وشاشات التوقف، وعناصر أخرى للإطارات وإذا قمت بتعديل سمة معرفّة مسبقاً بتغيير أي ميزة فردية لها، فستحوّل تلقائياً إلى سمة مخصصة.

1. افتح العرض في لوحة التحكم (سبق توضيحها في الفقرة السابقة).
2. اختر التبويب **سمات**.



3. اختر السمة المناسبة من القائمة **السمة**.



قائمة تمارين الوحدة

1. التمرين الأول: تحريك شريط المهام وبدء تشغيل برنامج والتبديل بين برامج قيد التشغيل .
2. التمرين الثاني: تخصيص شريط المهام أو قائمة "ابدأ" وإظهار التاريخ وتغيير حجم الصوت.
3. التمرين الثالث: تحريك إطار والإطار النشط والتحكم في حجم الإطار يدوياً .
4. التمرين الرابع: ترتيب الإطارات وإيقاف تشغيل الجهاز.
5. التمرين الخامس: تغيير تاريخ الحاسب ووقت الحاسب والمنطقة الزمنية الخاصة به
6. التمرين السادس: تعيين أو تغيير شاشة توقف وحماية الملفات باستخدام كلمة مرور شاشة التوقف.
7. التمرين السابع: تعيين أو تغيير خلفية سطح المكتب ومظهر كل عنصر من عناصر سطح المكتب على حدة وتغيير سمات سطح المكتب.

إجراءات السلامة:

1. المحافظة على ملفات النظام بدون حذف أو تعديل.
2. المحافظة على نظافة المعمل وعدم اصطحاب أي مأكولات أو مشروبات.
3. فحص أي وسائط تخزين قبل استخدامها على الجهاز للتأكد من خلوها من الفيروسات.
4. عدم فصل أو إعادة توصيل الجهاز أو أي من ملحقاته بدون إشعار المدرب بذلك مسبقاً.
5. إعادة لوحة المفاتيح والفأرة والكرسي لأماكنها المخصصة قبل مغادرة المعمل.

التمرين الأول

تحريك شريط المهام وبدء تشغيل برنامج والتبديل بين برامج قيد التشغيل

النشاط المطلوب: قم بتحريك شريط المهام وبدء تشغيل برنامج والتبديل بين برامج قيد التشغيل .

العدد والأدوات: جهاز حاسب مع ملحقاته.

المواد الخام: بدون.

خطوات التنفيذ:

1. طبق إجراءات السلامة أثناء العمل.

2. تحريك شريط المهام:

1. أشرف في مكان فارغ في شريط المهام .

2. اضغط الزر الأيسر للفأرة ثم اسحب شريط المهام إلى موقع آخر .

3. بدء تشغيل برنامج:

1. انقر زر "ابدأ".

2. وأشر إلى "البرامج" في قائمة ابدأ الكلاسيكية أو "كافة البرامج" في قائمة ابدأ القياسية.

3. انقر "البرامج الملحقة".

4. انقر "الدفتري".

5. كرر الخطوات السابقة (1 إلى 3) ثم انقر "الرسام".

4. التبديل بين برامج قيد التشغيل:

1. عن طريق شريط المهام : يعرض شريط المهام زر لكل إطار مفتوح على شاشتك وللانتقال إلى الشريط المراد استعماله بحيث يكون هو الإطار النشط ، وجه مؤشر الفأرة على زر على شريط المهام ثم انقر الزر الأيسر .

2. عن طريق لوحة المفاتيح : اضغط مفتاح Alt الموجود في لوحة المفاتيح واستمر في الضغط ، ثم اضغط مفتاح Tab الموجود في لوحة المفاتيح حتى يبرز اسم الإطار الذي ترغب في استخدامه. ثم اترك (حرر) زرّي Alt و Tab .

التمرين الثاني

تخصيص شريط المهام أو قائمة "ابدأ" وإظهار التاريخ وتغيير حجم الصوت

النشاط المطلوب: قم بتخصيص شريط المهام أو قائمة "ابدأ" وإظهار التاريخ وتغيير حجم الصوت.

العدد والأدوات: جهاز حاسب مع ملحقاته.

المواد الخام: بدون.

خطوات التنفيذ:

1. طبق إجراءات السلامة أثناء العمل.

2. تخصيص شريط المهام أو قائمة "ابدأ":

1. انقر زر "ابدأ"، ثم أشر إلى "إعدادات".

2. انقر "شريط المهام وقائمة ابدأ...".

3. في علامة التبويب "خيارات شريط المهام" قم بتغيير الإعدادات المطلوبة ثم انقر "موافق".

3. إظهار التاريخ:

أشر إلى الساعة على شريط المهام ، ثم انقر الزر الأيسر للفأرة ثم انتظر بضعة ثواني وسوف يظهر التاريخ (سنوضح لاحقا طريقة تعديل الوقت والتاريخ).

4. تغيير حجم الصوت:

أشر إلى السماعة على شريط المهام، ثم انقر الزر الأيسر للفأرة ، قم بتغيير الإعدادات حسب الحاجة .

التمرين الثالث

تصغير كافة الإطارات لإظهار سطح المكتب والتحكم في حجم الإطار يدوياً

النشاط المطلوب: قم بتصغير كافة الإطارات لإظهار سطح المكتب والتحكم في حجم الإطار يدوياً .



العدد والأدوات: جهاز حاسب مع ملحقاته.

المواد الخام: بدون.

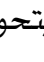

خطوات التنفيذ:

1. طبق إجراءات السلامة أثناء العمل.

2. تصغير كافة الإطارات لإظهار سطح المكتب:

انقر فوق  على شريط المهام ، تظهر الإطارات التي تم تصغيرها كأزرار على شريط المهام، لكن لا تظهر مربعات الحوار كذلك، انقر فوق  مرة أخرى لاستعادة كافة الإطارات ومربعات الحوار بحجمها السابق.

3. التحكم في حجم الإطار يدوياً:

1. وجه المؤشر فوق حافة الإطار الخاص بالإطار المطلوب تغيير حجمه يدوياً حتى يتحول مؤشر الفأرة إلى الشكل  (في الحافة السفلية أو الحافة العليا) أو إلى الشكل  (في الحافة اليمنى أو الحافة اليسرى) أو إلى أسهم (في حافة أحد زوايا الإطار).

2. اضغط الزر الأيسر واستمر في الضغط مع سحب المؤشر حتى يظهر الإطار في الحجم المطلوب.

3. ستتحرك الحدود المطلوبة للإطار إلى حجمه الجديد .

4. أطلق الزر (حرره) وسوف يتحول الإطار إلى الحجم الجديد .

التمرين الرابع

ترتيب الإطارات وإيقاف تشغيل الجهاز

النشاط المطلوب: قم بترتيب الإطارات وإيقاف تشغيل الجهاز..

العدد والأدوات: جهاز حاسب مع ملحقاته.

المواد الخام: بدون.

خطوات التنفيذ:

1. طبق إجراءات السلامة أثناء العمل.
2. ترتيب الإطارات:
 1. وجه مؤشر الفأرة إلى أي مساحة خالية على شريط المهام ثم انقر الزر الأيمن ، ستظهر قائمة .
 2. اختر " تتالي الإطارات " لتظهر الإطارات متتالية وراء بعضها .
 3. اختر " بجانب الإطارات أفقياً " لتظهر الإطارات متجاوبة أفقياً لبعضها .
 4. اختر " بجانب الإطارات عمودياً " لتظهر الإطارات متجاوبة عمودياً لبعضها .
 5. اختر " إظهار سطح المكتب " لتصغير كافة الإطارات لتظهر كعناوين على شريط المهام.
3. إيقاف تشغيل الجهاز:
 1. انقر زر "ابدأ".
 2. ثم انقر " إيقاف تشغيل الكمبيوتر "
 3. اختر " إيقاف التشغيل " .

التمرين الخامس

تغيير تاريخ الحاسب ووقت الحاسب والمنطقة الزمنية الخاصة به

النشاط المطلوب: تغيير تاريخ الحاسب ووقت الحاسب والمنطقة الزمنية الخاصة به.

العدد والأدوات: جهاز حاسب مع ملحقاته.

المواد الخام: بدون.

خطوات التنفيذ:

1. طبق إجراءات السلامة أثناء العمل.

2. تغيير تاريخ الحاسب:

1. انقر مرتين متتاليتين على الساعة في شرط المهام لفتح نافذة التاريخ/الوقت.

2. في التبويب التاريخ والوقت، حدد العنصر الذي تريد تغييره.

✓ لتغيير الشهر، انقر فوق قائمة الأشهر، ثم انقر فوق الشهر الصحيح.

✓ لتغيير السنة، انقر فوق الأسهم في قائمة السنين.

✓ لتغيير اليوم، انقر فوق اليوم الصحيح على التقويم.

3. تغيير وقت الحاسب:

1. انقر مرتين متتاليتين على الساعة في شرط المهام لفتح نافذة التاريخ/الوقت.

2. في التبويب التاريخ والوقت، حدد العنصر الذي تريد تغييره.

✓ لتغيير المؤشر ص/م، حدده، ثم انقر فوق الأسهم.

✓ لتغيير الثواني، انقرها، ثم انقر فوق الأسهم لزيادتها أو لإنقاصها.

✓ لتغيير الدقائق، انقرها، ثم انقر فوق الأسهم لزيادة قيمتها أو لإنقاصها.

✓ لتغيير الساعة، انقرها، ثم انقر فوق الأسهم لزيادة قيمتها أو لإنقاصها.

4. تغيير المنطقة الزمنية الخاصة بالجهاز:

1. انقر مرتين متتاليتين على الساعة في شرط المهام لفتح نافذة التاريخ/الوقت.

2. على علامة التبويب المنطقة الزمنية، انقر فوق المنطقة الزمنية الحالية في المربع الموجود

أعلى الخريطة.

التمرين السادس

تعيين أو تغيير شاشة توقف وحماية الملفات باستخدام كلمة مرور شاشة التوقف

النشاط المطلوب: تعيين أو تغيير شاشة توقف وحماية الملفات باستخدام كلمة مرور شاشة التوقف.

العدد والأدوات: جهاز حاسب مع ملحقاته.

المواد الخام: بدون.

خطوات التنفيذ:

1. طبق إجراءات السلامة أثناء العمل.
2. تغيير تعيين أو تغيير شاشة توقف:
 1. اضغط زر ابدأ ثم اختر إعدادات.
 2. اختر لوحة التحكم.
 3. افتح العرض.
 4. في التبويب شاشة التوقف، تحت شاشة التوقف، انقر فوق شاشة توقف ما من القائمة.
3. حماية الملفات باستخدام كلمة مرور شاشة التوقف:
 1. افتح العرض في لوحة التحكم.
 2. في التبويب شاشة التوقف تحت شاشة التوقف، اختر شاشة التوقف من القائمة.
 3. حدد خانة الاختيار حماية بكلمة مرور.

التمرين السابع

تعيين أو تغيير خلفية سطح المكتب ومظهر كل عنصر من عناصره على حدة وتغيير سماته

النشاط المطلوب: تعيين أو تغيير خلفية سطح المكتب ومظهر كل عنصر من عناصره على حدة وتغيير سماته.

العدد والأدوات: جهاز حاسب مع ملحقاته.

المواد الخام: بدون.

خطوات التنفيذ:

1. طبق إجراءات السلامة اثناء العمل.
2. تعيين أو تغيير خلفية سطح المكتب:
 1. افتح العرض في لوحة التحكم.
 2. في التبويب الخلفية، قم بواحد أو أكثر من الإجراءات التالية:
 - ✓ حدد صورة الخلفية من القائمة **الخلفية**.
 - ✓ في القائمة **الموضع**، انقر فوق توسيط، أو تجانب، أو تمدد.
 - ✓ انقر فوق **اللون** لفتح مربع الألوان ثم انقر فوق اللون المطلوب أو اختر **غير ذلك** للمزيد منها.
3. تعيين أو تغيير مظهر كل عنصر من عناصر سطح المكتب على حدة:
 1. افتح العرض في لوحة التحكم ثم اختر التبويب المظهر.
 2. لمزيد من التحكم من الألوان انقر على زر **خيارات متقدمة**.
 3. في القائمة العنصر، انقر فوق العنصر الذي تريد تغييره، مثل إطار، أو قائمة، أو شريط التمرير، ثم اضبط الإعدادات المناسبة، مثل اللون، أو الخط، أو حجم الخط.
4. تعيين أو تغيير سمات سطح المكتب:
 1. افتح العرض في لوحة التحكم.
 2. اختر التبويب **سمات**.
 3. اختر السمة المناسبة من القائمة **السمة**.

تدريب (1)

1. ما هي أجزاء النوافذ الرئيسة ؟

.....

2. كيف يتم فتح أيقونة ؟

.....

3. كيف يتم تكبير أو تصغير إطار ما أو استعادة حجمه السابق؟

.....

4. كيف يتم تحريك شريط المهام ؟

.....

5. كيف يتم بدء تشغيل برنامج ؟

.....

6. كيف يتم التبديل بين برامج قيد التشغيل ؟

.....

7. كيف يتم تخصيص شريط المهام أو قائمة "ابدأ" ؟

.....

8. كيف يتم إظهار التاريخ ؟

.....

9. كيف يتم تغيير حجم الصوت ؟

.....

10. كيف يتم تحريك إطار ، والإطار النشط ؟

.....

11. كيف يتم التحكم في حجم الإطار يدوياً ؟

.....

12. كيف يتم ترتيب الإطارات ؟

.....

13. كيف يتم إيقاف تشغيل الجهاز؟

.....

تدريب (2)

1- كيف يتم تغيير تاريخ الحاسب ؟

.....
.....

2- كيف يتم تغيير وقت الحاسب والمنطقة الزمنية الخاصة به ؟

.....
.....

3- كيف يتم تعيين أو تغيير شاشة توقف ؟

.....
.....

4- كيف يتم حماية الملفات باستخدام كلمة مرور شاشة التوقف ؟

.....
.....

5- كيف يتم تعيين أو تغيير خلفية سطح المكتب ؟

.....
.....

6- كيف يتم تعيين أو تغيير مظهر كل عنصر من عناصر سطح المكتب على حدة ؟

.....
.....

7- كيف يتم تغيير سمات سطح المكتب ؟

.....
.....

نموذج تقييم المتدرب لمستوى أدائه (مستوى إجادة الجدارة)

يعبأ من قبل المتدرب نفسه وذلك بعد التدريب العملي أو أي نشاط يقوم به المتدرب

تعليمات				
بعد الانتهاء من التدريب على التعامل مع النوافذ ، قيم نفسك وقدراتك بواسطة إكمال هذا التقييم الذاتي بعد عنصر من العناصر المذكورة ، وذلك بوضع علامة (✓) أمام مستوى الأداء الذي أتقنته ، وفي حالة عدم قابلية المهمة للتطبيق ضع العلامة في الخانة الخاصة بذلك.				
اسم النشاط التدريبي الذي تم التدريب عليه : التعامل مع النوافذ				
مستوى الأداء (هل أتقنت الأداء)				العناصر
كلياً	جزئياً	لا	غير قابل للتطبيق	
				1- معرفة أجزاء النوافذ .
				2- فتح أيقونة وتكبير أو تصغير إطار واستعادة حجمه.
				3- تحريك شريط المهام وبدء تشغيل برنامج والتبديل بين برامج قيد التشغيل .
				4- تخصيص شريط المهام أو قائمة "ابدأ" وإظهار التاريخ وتغيير حجم الصوت.
				5- تحريك إطار والإطار النشط والتحكم في الحجم يدوياً.
				6- ترتيب الإطارات وإيقاف تشغيل الجهاز.
				7- تغيير التاريخ والوقت والمنطقة الزمنية الخاصة به
				8- تعيين أو تغيير شاشة توقف وحماية الملفات باستخدام كلمة مرور شاشة التوقف.
				9- تعيين أو تغيير خلفية سطح المكتب.
				10- تعيين أو تغيير مظهر كل عنصر من عناصر سطح المكتب على حدة.
				11- تغيير سمات سطح المكتب.
يجب أن تصل النتيجة لجميع المفردات (البنود) المذكورة إلى درجة الإتقان الكلي أو أنها غير قابلة للتطبيق ، وفي حالة وجود مفردة في القائمة "لا" أو "جزئياً" فيجب إعادة التدريب على هذا النشاط مرة أخرى بمساعدة المدرب.				

نموذج تقييم المدرب لمستوى أداء المتدرب (مستوى إجادة الجدارة)

يعبأ من قبل المدرب وذلك بعد التدريب العملي أو أي نشاط يقوم به المتدرب

اسم المتدرب :				التاريخ :
رقم المتدرب :				المحاولة : 1 2 3
كل بند أو مفردة يقيم بـ 10 نقاط.				العلامة :
الحد الأدنى : ما يعادل 80% من مجموع النقاط.				الحد الأعلى : ما يعادل 100% من مجموع النقاط.
بنود التقييم				النقاط (حسب رقم المحاولات)
				4 3 2 1
1- معرفة أجزاء النوافذ .				
2- فتح أيقونة وتكبير أو تصغير إطار واستعادة حجمه.				
3- تحريك شريط المهام وبدء تشغيل برنامج والتبديل بين برامج قيد التشغيل .				
4- تخصيص شريط المهام أو قائمة "ابدأ" وإظهار التاريخ وتغيير حجم الصوت.				
5- تحريك إطار والإطار النشط والتحكم في الحجم يدوياً.				
6- ترتيب الإطارات وإيقاف تشغيل الجهاز.				
7- تغيير التاريخ والوقت والمنطقة الزمنية الخاصة به				
8- تعيين أو تغيير شاشة توقف وحماية الملفات باستخدام كلمة مرور شاشة التوقف.				
9- تعيين أو تغيير خلفية سطح المكتب.				
10- تعيين أو تغيير مظهر كل عنصر من عناصر سطح المكتب على حدة.				
11- تغيير سمات سطح المكتب.				
المجموع				
ملحوظات:.....				
توقيع المدرب :				

تطبيقات حاسب

العمل مع البرامج والملحقة

العمل مع البرامج والبرامج الملحقة



الهدف العام:

تهدف هذه الوحدة إلى تدريبك على اكتساب المهارات الأساسية للتعامل مع البرامج وإلى تعريفك بوظيفة **برنامج الرسم** و أجزاء البرنامج وطريقة تشغيله وإنهائه وبطرق إعداد الرسوم وتنسيقها في

مايكروسوفت ويندوز. Microsoft Windows

الأهداف التفصيلية:

يتوقع منك بعد دراستك لهذه الوحدة أن تكتسب بعض المعارف وتدريب على بعض المهارات، ومنها أن تكون قادراً وبكفاءة على:

- 1- تشغيل برنامج وإنهائه.
- 2- استخدام الحاسبة ومسجل الصوت.
- 3- إضافة برنامج من القرص المضغوط أو من القرص المرن.
- 4- تغيير برنامج ما أو إزالته.
- 5- تشغيل برنامج ما باستخدام الأمر تشغيل.
- 6- معرفة الغرض من برنامج الرسم وتشغيله.
- 7- إظهار أو إخفاء "مربع الأدوات" أو "مربع الألوان".
- 8- تصغير أو تكبير رسم.
- 9- استخدام أدوات الرسم.

الوقت المتوقع للتدريب على هذه الوحدة: سبع حصص تدريبية.

الوسائل المساعدة:

- 1- استخدام التعليمات في هذه الوحدة.
- 2- جهاز حاسب مع ملحقاته.
- 3- الشبكة التعليمية أو جهاز عرض البيانات **Data Show**.

متطلبات المهارة:

إتقان مهارات الوحدة التدريبية السابقة بكفاءة مع استعدادك البدني وحضورك الذهني.

مقدمة للعمل مع البرامج

إن فهم بعض المهارات الأساسية التي تحتاج إليها عند استخدام البرامج في ويندوز يساعد في إنجاز المهام بسرعة ويحسن الفعالية بشكل عام، ويفهمك لكيفية إحضار البرامج للأوامر وكيفية اتصالها مع برامج أخرى، يكون بمقدورك إنجاز مهام متعددة مرة واحدة ومشاركة المعلومات بين البرامج.

يمكنك استخدام **إضافة/إزالة البرامج** لإضافة برامج جديدة بسهولة أو إزالة القديمة منها والتي تستهلك مساحة ضرورية، بعد تثبيت البرامج، هناك طرق عديدة لتشغيلها، ويمكنك تخزين اختصارات للبرامج في مواقع مناسبة.

إن إطارات البرامج سهلة الترتيب، وتغيير الحجم، والنقل في الشاشة، يمكنك نسخ المعلومات ولصقها من برنامج إلى آخر، أو ربط المعلومات بحيث يتم تحديث المعلومات في البرنامج المرتبط عند تحديث الملف في البرنامج الآخر، ويندوز يجعل من السهل استخدام الحاسب لتشغيل برامج متعددة بشكل متزامن.



تشغيل برنامج

انقر فوق ابدأ، وأشر إلى البرامج، وحدد موقع البرنامج الذي تريد تشغيله، ثم انقر فوقه ، مثلما عملنا في تشغيل برنامج كما تدرينا في الوحدات السابقة.



تلميحات

- ☒ بعد تشغيل البرنامج، يظهر الزر الذي يمثل البرنامج على شريط المهام، و للتبديل من برنامج قيد التشغيل إلى آخر، انقر فوق الزر الخاص به على شريط المهام.
- ☒ إذا لم يظهر البرنامج في قائمة البرامج أو في أحد قوائمها الفرعية، يمكنك إنجاز البحث عنه، وإنشاء اختصار له، ثم سحب الاختصار إلى ابدأ أو إلى قائمة البرامج.

إنهاء برنامج ما

1. في القائمة ملف للبرنامج الذي تستخدمه, انقر فوق إنهاء (نضع هنا قائمة ملف من برنامج الدفتر).



2. يمكنك أيضاً إنهاء برنامج ما بالنقر فوق زر إغلاق النافذة. ❌ من شريط العنوان.

استخدام الحاسبة الحاسبة

يمكنك استخدام الحاسبة لإنجاز أي من العمليات الحسابية العادية التي عادة ما تستخدم الحاسبة اليدوية من أجلها وتتجز الحاسبة الحساب الأساسي، مثل الإضافة والطرح، بالإضافة إلى الوظائف الموجودة في الحاسبة العلمية، مثل اللوغاريتمات وعوامل الضرب، ويمكنك استخدام الحاسبة في نمط العرض "قياسي" لإجراء عمليات حسابية بسيطة، أو في نمط العرض "علمي" لإجراء عمليات حسابية علمية وإحصائية متقدمة ولفتح "الحاسبة":

انقر فوق ابدأ، وأشر إلى البرامج، ثم إلى البرامج الملحقة، ومن ثم انقر فوق الحاسبة.



إنجاز عملية حسابية بسيطة

يمكنك استخدام لوحة المفاتيح الرقمية لكتابة الأرقام وعوامل التشغيل بالضغط على المفتاح NUM LOCK على لوحة المفاتيح بحيث يكون في وضع فعال (مضاء).

1. أدخل العدد الأول في العملية الحسابية.
2. انقر فوق + للإضافة، أو فوق - للطرح، أو فوق * للضرب، أو فوق / للتقسيم.
3. أدخل العدد التالي في العملية الحسابية.
4. أدخل أية عوامل وأرقام متبقية.
5. انقر فوق =.

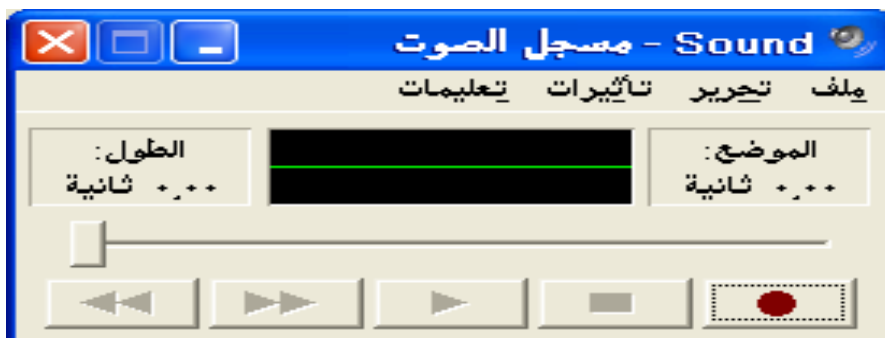
استخدام مسجل الصوت

يمكنك استخدام مسجل الصوت لتسجيل الأصوات، وخطها، وقراءتها، وتحريرها. يمكنك أيضاً ربط الأصوات أو إدراجها ضمن مستند ولفتح "مسجل الصوت":

1. انقر فوق ابدأ، ثم إلى البرامج، وأشر إلى البرامج الملحقة.
2. أشر إلى ترفيه، ومن ثم انقر فوق مسجل الصوت.



ملحوظة: لاستخدام مسجل الصوت، يجب أن يكون لديك بطاقة صوت ومكبرات صوت مثبتة على الجهاز، إذا كنت ترغب بتسجيل الصوت، فأنت بحاجة إلى ميكروفون أيضاً.



إضافة برنامج من القرص المضغوط أو من القرص المرن

1. انقر زر ابدأ.
2. اختر إعدادات.
3. اختر لوحة التحكم.
4. افتح إضافة/إزالة برامج.



5. انقر فوق إضافة أو إزالة البرامج.



إضافة أو إزالة البرامج

البرامج المثبتة حالياً:

الاسم	الحجم	الاستخدام	تاريخ آخر استخدام
CyberCam 2.11.01	4.36 م.ب	نادراً	22/09/1423
Date Manager	0.75 م.ب		
Macromedia Flash 5	29.65 م.ب		
Microsoft Office Arabic Language Pack	155.00 م.ب		
Microsoft Office XP Professional with FrontPage	475.00 م.ب		
Microsoft Plus! for Windows XP	179.00 م.ب		
Microsoft Publisher 2002	234.00 م.ب		
Microsoft Visual Basic 6.0 Enterprise Edition	88.43 م.ب		
Microsoft Web Publishing Wizard 1.02	0.14 م.ب		

لتغيير هذا البرنامج أو إزالته من الكمبيوتر، انقر فوق "تغيير/إزالة".

إغلاق

6. انقر فوق إضافة برامج جديدة.





7. ثم انقر فوق قرص مضغوط أو قرص مرن.

قرص مضغوط أو مرن

8. اتبع الإرشادات الموجودة على الشاشة حيث سيظهر لك معالج سيقودك في كل خطوة تنفذها.

تلميحات

- ✘ يمكنك، عند استخدام إزالة/إضافة برامج تثبيت البرامج التي تمت كتابتها لأنظمة تشغيل ويندوز فقط.
- ✘ عند فتح برنامج ما، أو عند محاولة تأدية مهمة ضمن برنامج، فقد تشاهد مربع حوار يشير إلى أن البرنامج يتم تثبيته أو تحديثه من قبل مثبت ويندوز، يمكن أن يحدث هذا إذا قام المسؤول لديك بإعداد البرنامج للتثبيت بهذه الطريقة، إذا تم حذف أو تلف ملفات البرنامج، أو إذا حاولت استخدام ميزة البرنامج التي تم تثبيتها أثناء الإعداد، إذا تم تثبيت البرنامج من القرص المضغوط، أو إذا لم تعد متصلاً بعد الآن بالشبكة، فقد يطلب منك مثبت ويندوز القرص المضغوط، عند انتهاء مثبت ويندوز، يبدأ تشغيل البرنامج أو الميزة التي تحاول استخدامها.

تغيير برنامج ما أو إزالته

1. افتح إضافة/إزالة برامج في لوحة التحكم.
2. انقر فوق تغيير البرامج أو إزالتها ، ثم انقر فوق البرنامج الذي تريد تغييره أو إزالته.



3. انقر فوق الزر المناسب:

- ✓ لتغيير برنامج ما ، انقر فوق تغيير/إزالة أو فوق تغيير.
- ✓ لإزالة برنامج ما ، انقر فوق تغيير/إزالة أو فوق إزالة.

⚠ تحذير

عند النقر فوق تغيير/إزالة ، قد تتم إزالة بعض البرامج دون

مطالبتك