

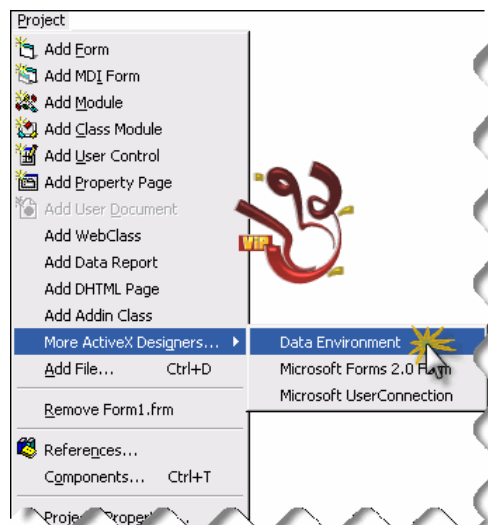
## أولاً: خطوات إنشاء التقارير::

- 1-التأكد من وجود **DataEnvironment** و **Data Report** وذلك يتم بالشكل الآتي:  
وذلك يتم بالتالي::  
أنقر بزر الفأرة الأيمن على **ToolBox** وأختر ( **...components** ) ثم أختر التبويب **Designers** ثم حدد على الخيارين

### Data Report و DataEnvironment



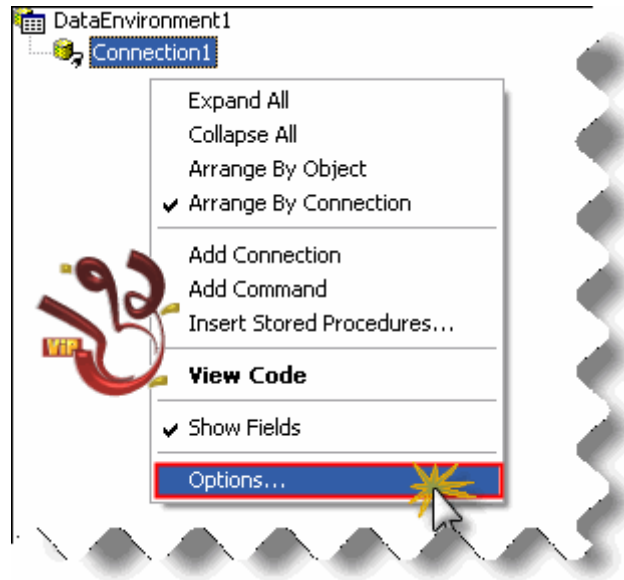
من قائمة **Project** أختر **addDataEnvironment**



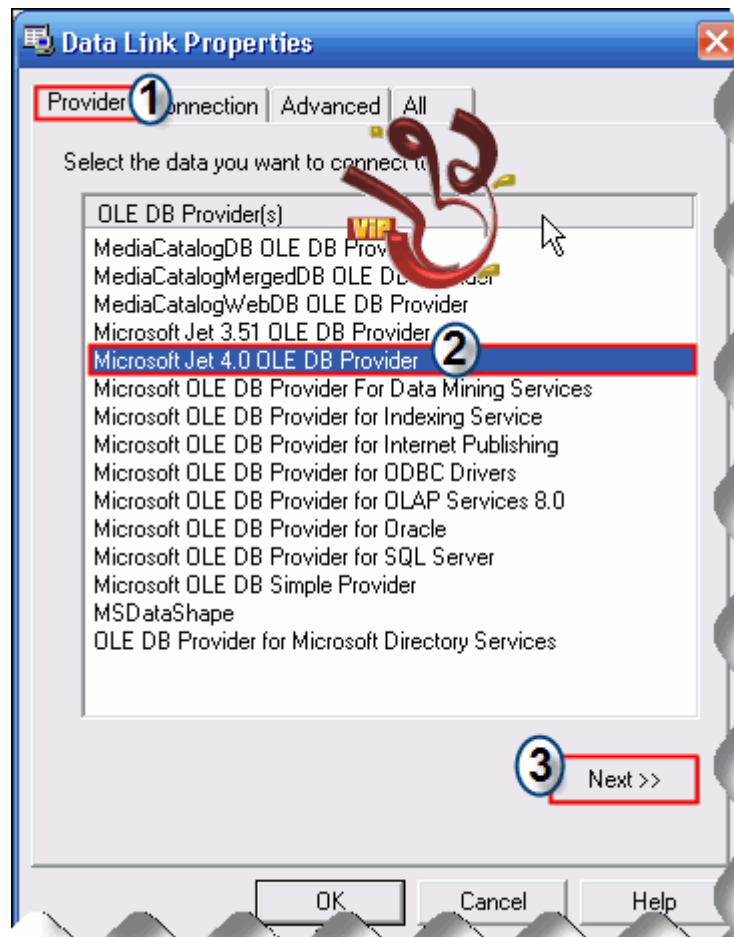
تحصل على هذا الشكل.



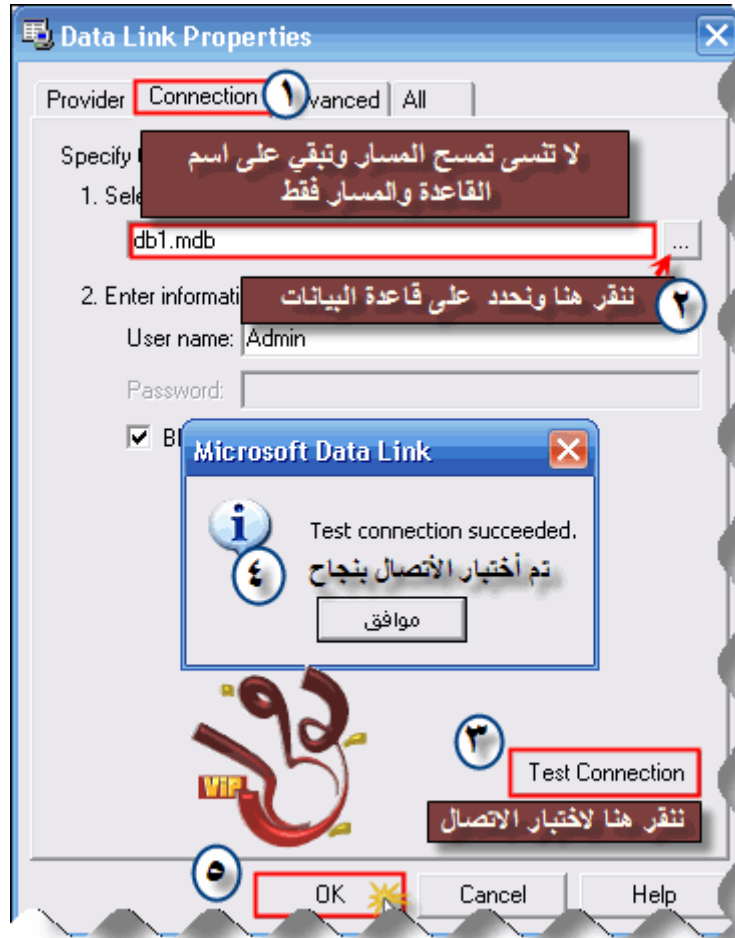
3- أنقر بزر الفأرة الأيمن على **Connection1** واختر خصائص



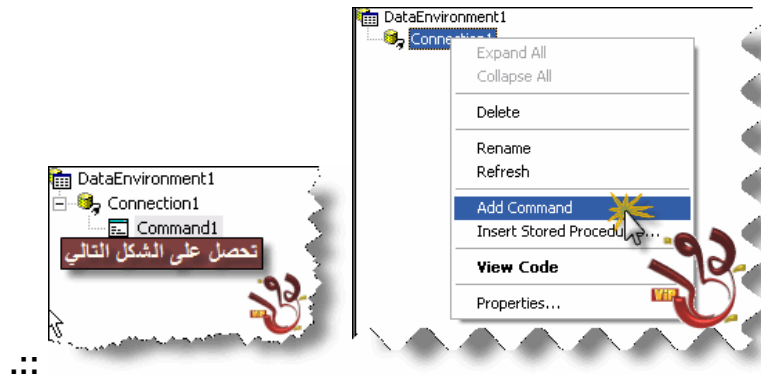
عندئذ تحصل على تبويب **Provider** نختار منه **microsoft Jet 4.0 OLE DB Provider** ثم أنقر.. **NEXT**



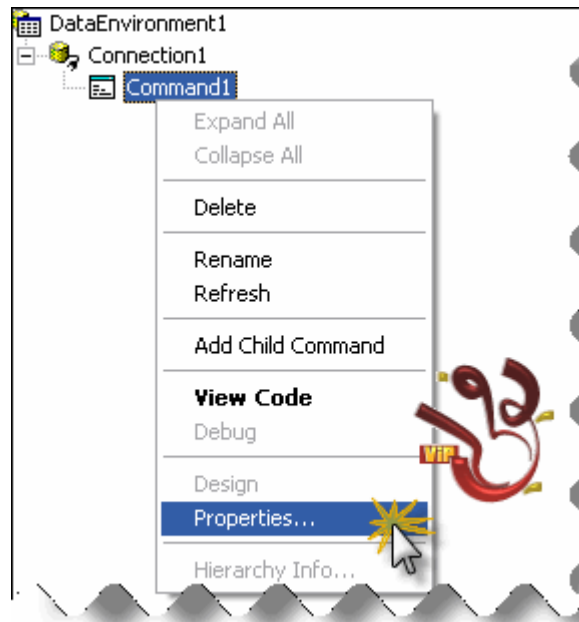
4-نحصل على التبويب **Connection** نحدد على اسم قاعدة البيانات التي أنشأناها في برنامج **Access** والامتداد فقط ) من غير المسار ؛ حتى يمكننا تشغيل البرنامج في أي جهاز ( ، ثم نقر على أختبار اتصال ، ويجب أن تحصل على رسالة ( تم أختبار الأتصال بنجاح )



5-أنقر بزر الفأرة الأيمن على **Connection1** وأختار **Add Command** تحصل على الشكل التالي

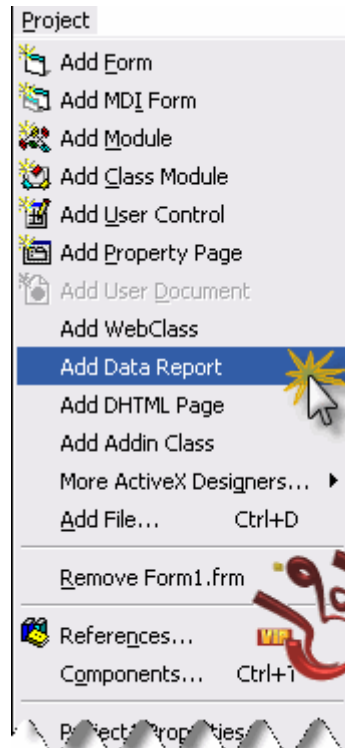


6-أنقر بزر الفأرة الأيمن على **Command1** ، واختر خصائص تحصل على الشكل التالي:

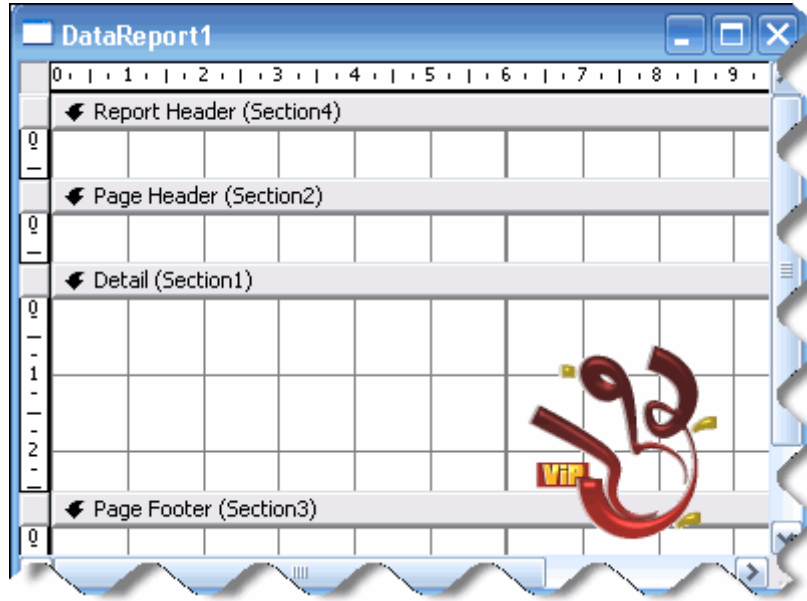




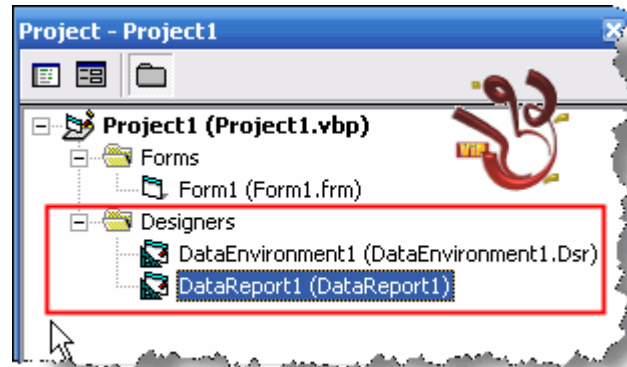
7- ثم موافق . بهذا الشكل نكون قد أنشأنا بنية البيانات ، والآن نضيف صفحة التقرير.  
 8- من القائمة **Project** أختار **Data Report**



بعدها يفتح لك نموذج صفحة التقرير بهذا الشكل.



لاحظ متصفح المشروع:

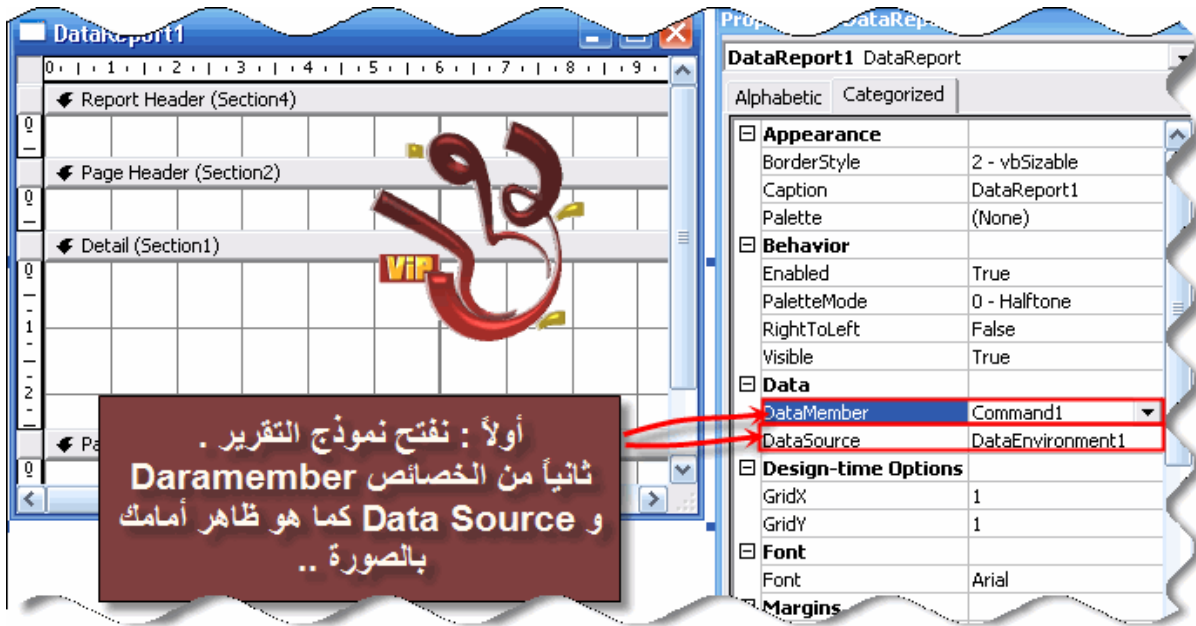


**ثانيا: صفحة التقرير : ندرس فيه عدة أمور منها:**

- 1- ربط صفحة التقرير ببيئة قاعدة البيانات.
- 2- أدوات صفحة التقرير.
- 3- أقسام صفحة التقرير.

**\* ربط صفحة التقرير ببيئة قاعدة البيانات :**

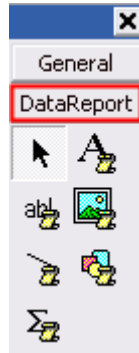
تتم عملية الربط وفق الخصائص التالية:  
أولا ندخل على صفحة التقرير من متصفح المشروع..  
ثم من خصائص الصفحة نربطها بقاعدة البيانات كما هو أمامك بالصورة



أولاً : نفتح نموذج التقرير .  
ثانياً من الخصائص Daramember  
و Data Source كما هو ظاهر أمامك  
بالصورة ..


### \*أدوات صفحة التقرير::

لاحظ أنه عندما تضيف **Data Report** فإنه ينشأ لديك قائمة خاصة بصفحة التقرير مثل هذه الصورة:




### الآن نأتي لدراسة الأدوات جميعها::


**RptLabel** : أداة العناوين الثابتة ( غير ) المرتبطة بقاعدة البيانات. 

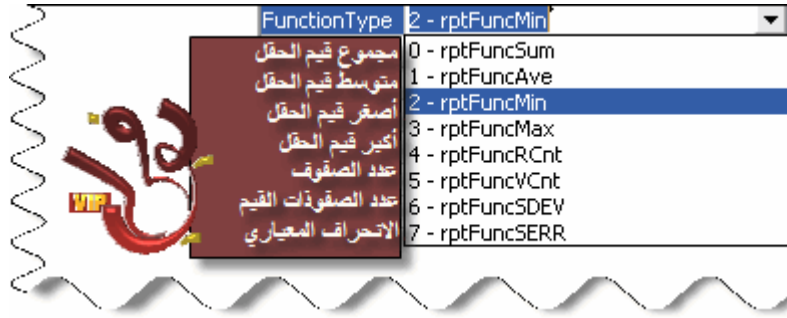
**RptTextBox** : أداة النصوص تستخدم ( لربط ) حقول قاعدة البيانات.. 

**RtpImage** : تستخدم لعرض صورة. 

**RtpLine** : تستخدم لرسم الخطوط والتي تمثل في النهاية جدول.. 

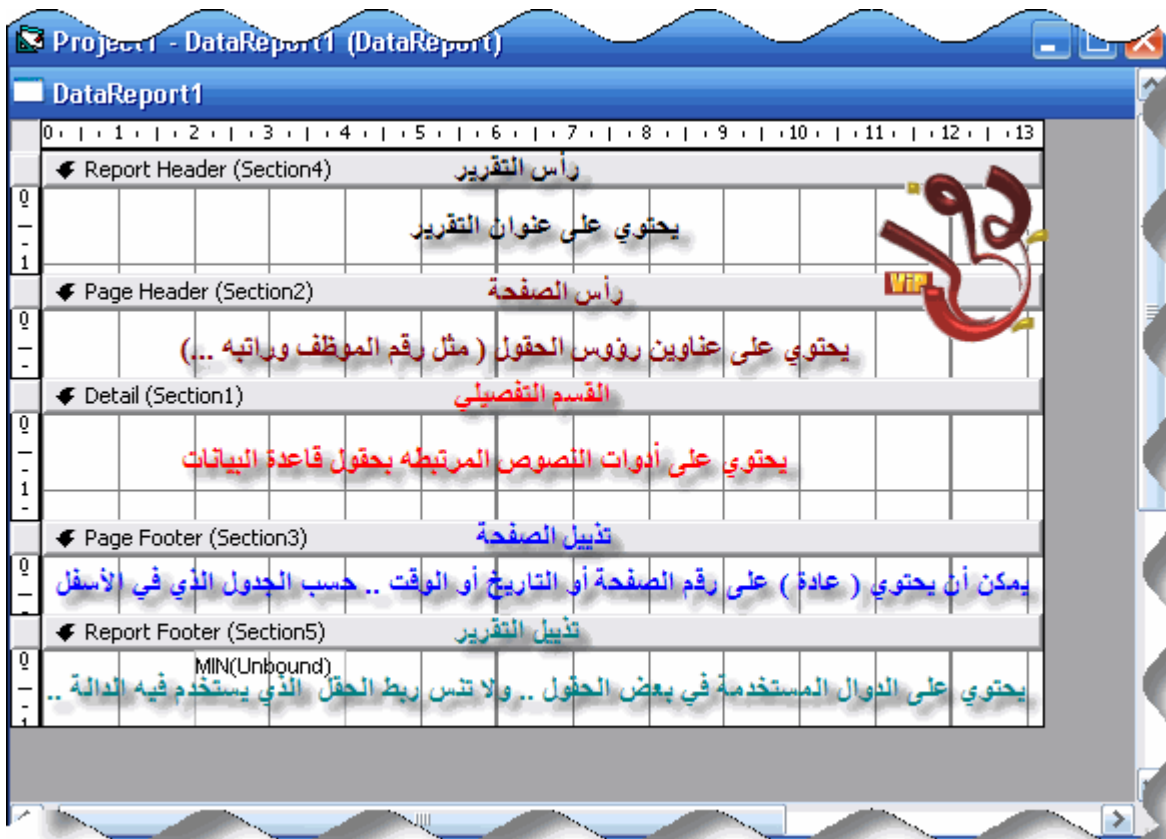
**RtpShape** : تستخدم هذه الأداة لرسم الأشكال. 

**RtpFunction** : وهذه الأداة مهمة جداً وتستخدم في وضع دالة في الخاصية **Function Type** لحقل من الحقول . وهذه الحقول ممثلة في :- 



### \*أقسام صفحة التقرير:

لصفحة التقرير خمسة أقسام .. تابع الصورة:



### \*\*في تذييل الصفحة::

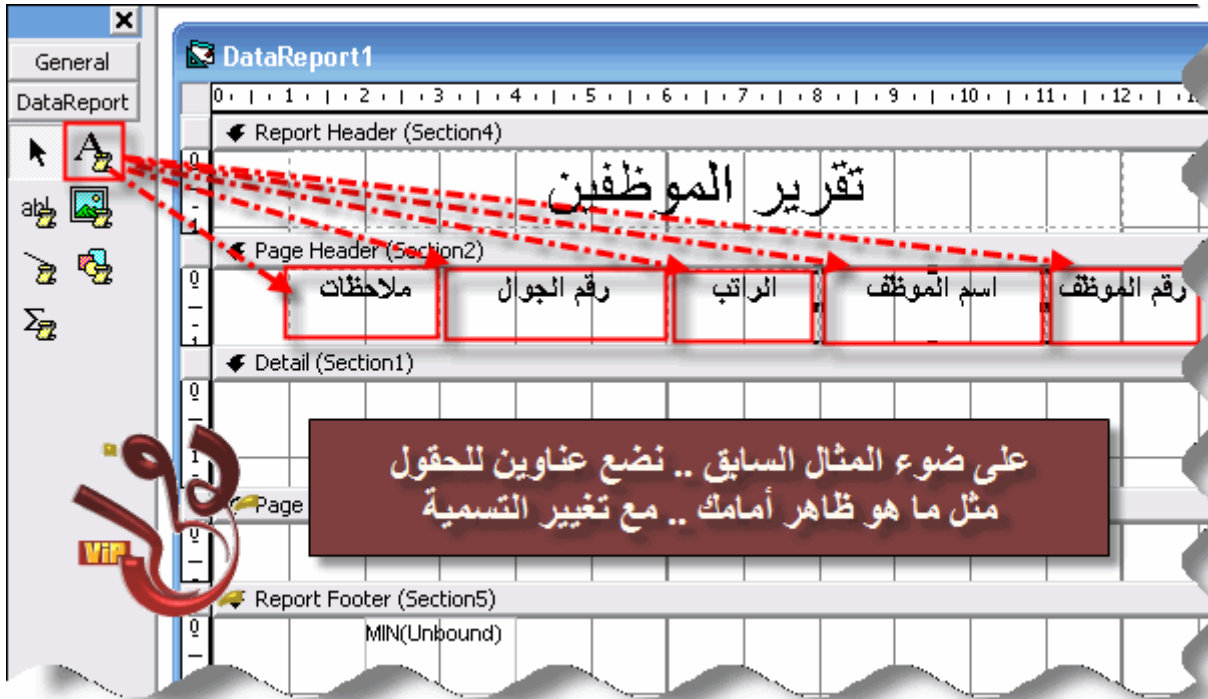
يمكن وضع مثل ما قلنا التاريخ أو الوقت ...  
حسب الجدول التالي::



الرمز	التوضيح
%p	رقم الصفحة الحالية.
%P	عدد الصفحات الكلية في التقرير.
%od	الصيغة المختصرة للتاريخ الحالي .
%D	الصيغة المطولة للتاريخ الحالي.
%ot	الصيغة المختصرة للوقت الحالي .
%T	الصيغة المطولة للوقت الحالي .

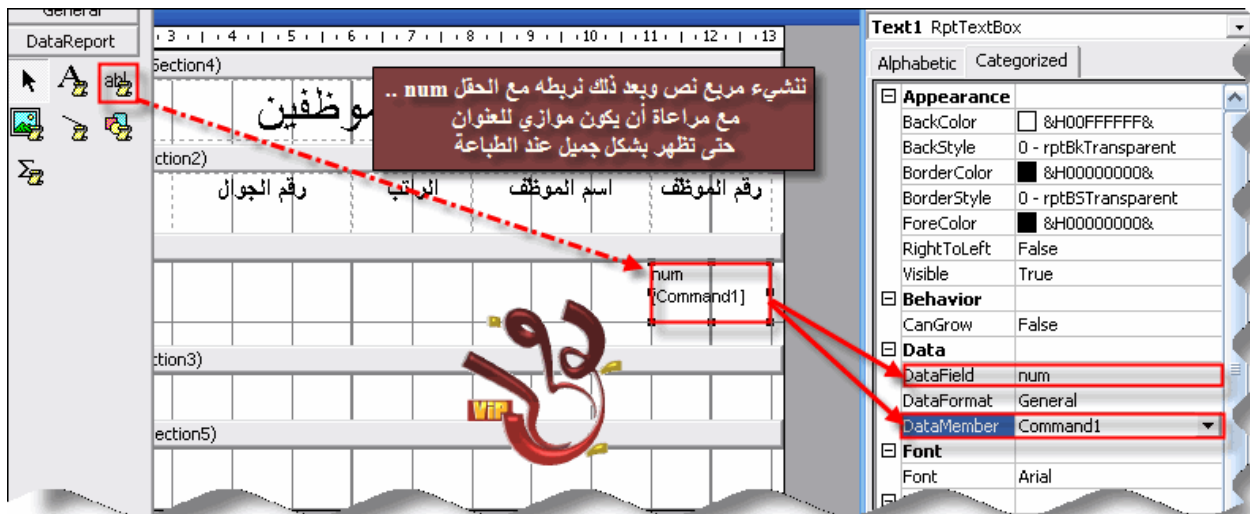
الآن لنطبق ذلك على مشروعنا السابق...  
أولا : ننشء عنوان كلى للتقرير..

ثم بعد ذلك نضع عناوين للحقول..



الآن الى القسم الأهم وهو القسم التفصيلي..

نضع فيه 5 مربعات نص ثم بعد ذلك نربطها مع قاعدة البيانات..  
نبدأ اولاً بمربع الرقم.



ثم بمربع الاسم::

تقرير الموظفين

رقم الموظف	اسم الموظف	الراتب	رقم الجوال
num [Command1]	name [Command1]		

Properties - Text2

- Appearance
  - BackColor: &H00FFFFFF&
  - BackStyle: 0 - rptBkTransparent
  - BorderColor: &H00000000&
  - BorderStyle: 0 - rptBStTransparent
  - ForeColor: &H00000000&
  - RightToLeft: False
  - Visible: True
- Behavior
  - CanGrow: False
- Data
  - DataField: name
  - DataFormat: General
  - DataMember: Command1
- Font
  - Font: Arial
- Misc
  - (Name): Text2

ثم نربط مربع الراتب::

تقرير الموظف

رقم الموظف	اسم الموظف	الراتب
num [Command1]	name [Command1]	salary [Command1]

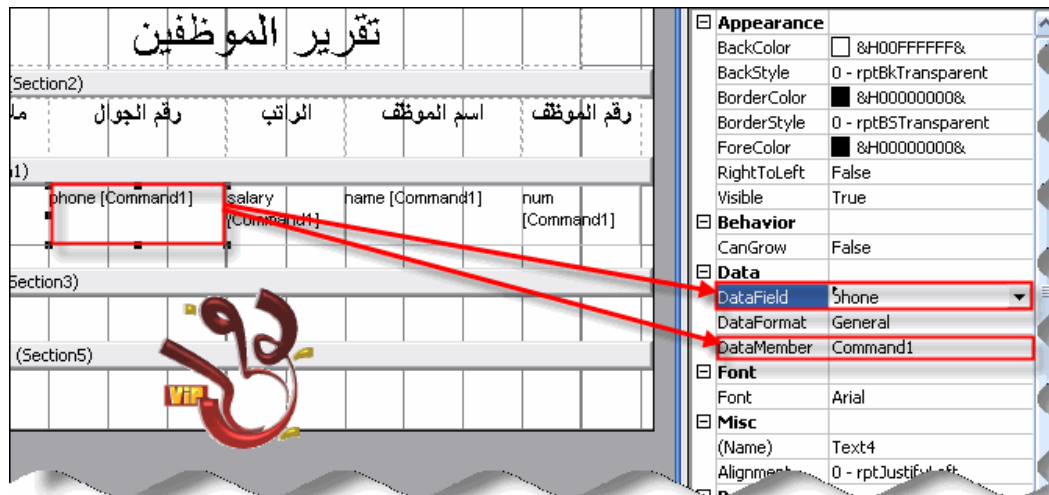
Properties - Text3

Text3 RptTextBox

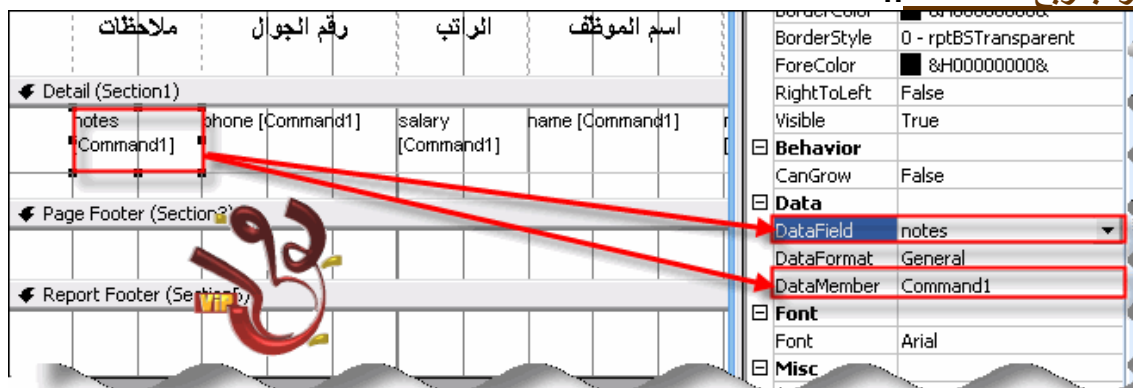
Alphabetic Categorized

- Appearance
  - BackColor: &H00FFFFFF&
  - BackStyle: 0 - rptBkTransparent
  - BorderColor: &H00000000&
  - BorderStyle: 0 - rptBStTransparent
  - ForeColor: &H00000000&
  - RightToLeft: False
  - Visible: True
- Behavior
  - CanGrow: False
- Data
  - DataField: salary
  - DataFormat: General
  - DataMember: Command1
- Font
  - Font: Arial
- Misc
  - (Name): Text3
  - Alignment: 0 - rptJustifyLeft
- Position

ثم نربط مربع رقم الجوال::

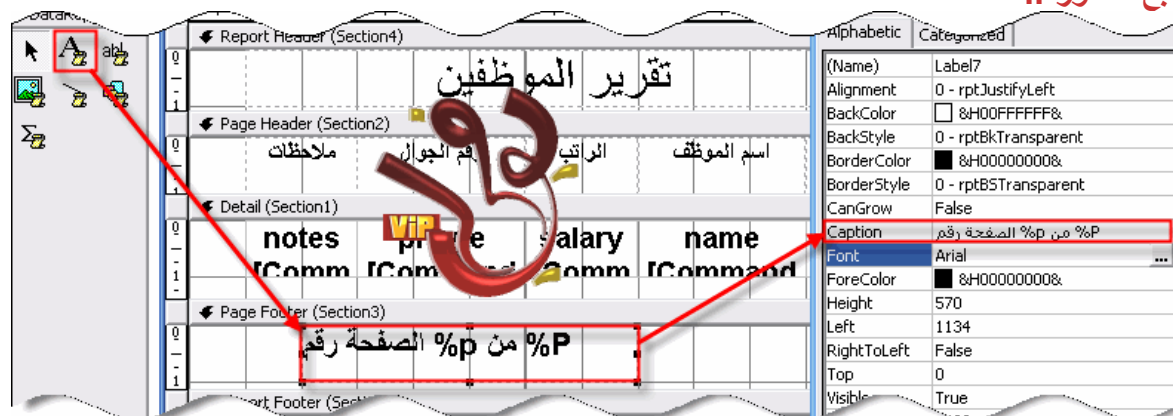


وأخيراً بمربع الملاحظات::



الآن ننتقل للجزء الرابع::

تذييل الصفحة. وهو بسيط جداً..  
فقط نريد وضع رقم الصفحة..  
تابع الصورة..



بعد ذلك نريد استخدام دالة الجمع لجمع رواتب الموظفين كلها..  
تابع الصورة



## تقرير الموظفين

ملاحظات	رقم الجوال	الراتب	اسم الموظف	رقم الموظف
بدون	05000000	2000	حسام	111
بدون	05111111	3000	فهد	222
بدون	05222222	4000	عبدالله	333
بدون	05333333	5000	ماجد	444
بدون	05666666	6000	سعد	555
بدون	05444444	7000	خالد	666
بدون	05555555	8000	مشاري	777
بدون	05888888	9000	سلمان	888
بدون	05999999	10000	نايف	999



مجموع الرواتب 54000