



# الاختبارات النظرية (الكمبيوتر) لاستخراج رخصة القيادة

## النموذج العشرون

## تعليمات هامة

✓ الاختبار النظري لاستخراج رخصة القيادة عبارة عن (١٢) سؤال.

✓ تم تجميع وإعداد عدد (٢٥) نموذج اختبار للتدريب مطابقة نصاً ولفظاً لاختبارات المرور الحقيقية.

✓ توجد بعض الأسئلة المكررة في الاختبار، هذا التكرار مفيد جداً لسهولة التدريب على الإجابات.

✓ يجب ألا يستغرق زمن الإجابة على امتحان القيادة أكثر من (٦) دقائق، بواقع (٣٠) ثانية لكل سؤال.

هذا العمل نتيجة لبذل الوقت والجهد، لمساعدة المستجدين في القيادة على اجتياز اختبارات المرور النظرية ومنعهم من استغلال مدارس القيادة الخاصة أو التابعة للمرور.

**لا تنسونا من صالح الدعاء**

م/ أيمن رسلان



لا يجوز السير في عكس إتجاه حركة المرور

السؤال  
الأول:

العبارة خاطئة

العبارة صحيحة



يجب أثناء التخطى الاقتراب من السيارة التي تتخطاها خاصة من ناحية الجنب لإفساح الطريق

السؤال  
الثاني:

العبارة خاطئة

العبارة صحيحة

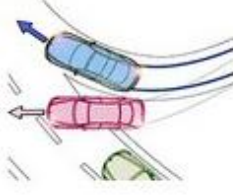


لا يجوز الوقوف للمركبات فوق الكبارى والاتفاق ومزلقانات السكة الحديد أو بالقرب منها

السؤال  
الثالث:

العبارة خاطئة

العبارة صحيحة



يجب قبل الدخول في المنحنيات أو الاتعاطف لجهة اليمين أو اليسار تهدئة السرعة مع إعطاء الإشارة الدالة على ذلك

**السؤال  
الرابع:**

العيارة خاطئة

العيارة صحيحة



يجوز لقائد المركبة الوقوف في الطريق ليلاً دون إضاءة الأنوار الصغيرة الأمامية و الأنوار الحمراء الخلفية

**السؤال  
الخامس:**

العيارة خاطئة

العيارة صحيحة



تصادف مرورك بشارع به إنفجار ماسورة مياه وأنت ذاهب لمقابلة تخص وظيفة جديدة ... فماذا تفعل

**السؤال  
السادس:**

الإختيار الثالث

تغير اتجاهك

الإختيار الثاني

تقود السيارة بسرعة  
وتعرض المارة  
والسيارات المجاورة  
لتنثر المياه عليهم

الإختيار الأول

تسير ببطء و تتأخر على  
المقابلة

السؤال  
السابع:



وأنت تقود سيارتك وعند الضغط على الفرامل سمعت صوت احتكاك فهذا يدل على 0000

الإختيار الثالث  
فرامل اليد لا تعمل

الإختيار الثاني  
عطل في تيل الفرامل

الإختيار الأول  
نقص في زيت الفرامل

السؤال  
الثامن:



ماذا تعنى هذه العلامة

الإختيار الثالث  
طريق دولي

الإختيار الثاني  
طريق له الأولوية في المرور

الإختيار الأول  
انتهاء اولوية المرور

السؤال  
التاسع:



يجب الاعلان عن الرغبة في التخطي باستعمال الاشارة الدالة على ذلك في الوقت المناسب

العبارة خاطئة

العبارة صحيحة

**السؤال  
العاشرون:**



لا يجوز التوقف أو الانتظار في الأماكن التي تحجب المركبات بتوقفها  
الإشارات الضوئية أو علامات المرور

العبارة خاطئة

العبارة صحيحة

**السؤال  
الحادي عشر:**



تكون السرعة على الطرق الصحراوية بالنسبة للسيارات الملاكى 100  
كم/ساعة

العبارة خاطئة

العبارة صحيحة

**السؤال  
الثاني عشر:**



كنت تسير في الطريق أثناء الضبابية. فماذا تفعل

الإختيار الثالث  
تقوم بفتح النوافذ مع استخدام  
المساحات والسير بالسرعة العادية

الإختيار الثاني  
أهدئ السرعة مع  
استخدام إشارات الانتظار

الإختيار الأول  
زيادة السرعة لملاحقة  
السيارة التي أمامي  
لتكون دليلي في الطريق



# الاختبارات النظرية (الكمبيوتر) لاستخراج رخصة القيادة

## النموذج الحادي والعشرون

## تعليمات هامة

✓ الاختبار النظري لاستخراج رخصة القيادة عبارة عن (١٢) سؤال.

✓ تم تجميع وإعداد عدد (٢٥) نموذج اختبار للتدريب مطابقة نصاً ولفظاً لاختبارات المرور الحقيقية.

✓ توجد بعض الأسئلة المكررة في الاختبار، هذا التكرار مفيد جداً لسهولة التدريب على الإجابات.

✓ يجب ألا يستغرق زمن الإجابة على امتحان القيادة أكثر من (٦) دقائق، بواقع (٣٠) ثانية لكل سؤال.

هذا العمل نتيجة لبذل الوقت والجهد، لمساعدة المستجدين في القيادة على اجتياز اختبارات المرور النظرية ومنعهم من استغلال مدارس القيادة الخاصة أو التابعة للمرور.

**لا تنسونا من صالح الدعاء**

**م/ أيمن رسلان**



## السؤال الأول:



تصادف مرورك بشارع به إنفجار ماسورة مياه وأنت ذاهب لمقابلة تخص  
وظيفة جديدة ... فماذا تفعل

الإختيار الأول  
تسير ببطء و تتأخر على  
المقابلة

الإختيار الثاني  
تغير اتجاهك

الإختيار الثالث  
تقود السيارة بسرعة وتعرض  
المارة والسيارات المجاورة لتناثر  
المياه عليهم

## السؤال الثاني:

ماهى العلامة الدالة على ممنوع التخطي للشاحنات

الإختيار الأول



الإختيار الثاني



الإختيار الثالث



## السؤال الثالث:

ماذا تعنى هذه العلامة

الإختيار الأول  
إتجاه مستدير

الإختيار الثاني  
إتجاهات سير إجباري

الإختيار الثالث  
أمامك دوران إجباري لليمين أو  
اليسار





عند تشغيل السيارة صباحاً يجب تسخين المحرك لمدة ربع ساعة قبل التحرك بالسيارة

السؤال  
الرابع:

العبارة خاطئة

العبارة صحيحة



وظيفة مولد الكهرباء (الدينامو) هي:

السؤال  
الخامس:

الإختيار الثالث  
بدء الحركة صباحاً

الإختيار الثاني  
شحن البطارية

الإختيار الأول  
تشغيل الأجهزة الكهربائية  
في السيارة



عند عطل السيارة يجب وضع مثلث الحوادث خلف السيارة مباشرة لتفادي إصطدام السيارات الاخرى بك

السؤال  
السادس:

العبارة خاطئة

العبارة صحيحة



إضاءة مبيّن الزيت على السرعة البطيئة وإنطفائه على السرعة العاليه مع ارتفاع حرارة المحرك يعنى تلف الزيت أو حاجة المحرك إلى عمره

السؤال  
السابع:

العياره خاطئه

العياره صحيحه



في حالة القيادة في الشبورة المائيه يجب مضاعفه مسافه الامان بين سيارتك والسيارة التي أمامك

السؤال  
الثامن:

العياره خاطئه

العياره صحيحه



يجوز قيادة المركبة داخل المدن ذهاباً وإياباً بدون مبرر

السؤال  
التاسع:

العياره خاطئه

العياره صحيحه



قبل إجراء التخطي يجب التأكد من أن قائد السيارة الذي يتقدمك في نفس المسار لم يعطيك تحذيراً يفيد رغبته في التخطي

العبارة خاطئة

العبارة صحيحة

**السؤال  
العاشرون:**



لا يجوز التوقف أو الانتظار في الأماكن التي تحجب المركبات بتوقفها الإشارات الضوئية أو علامات المرور

العبارة خاطئة

العبارة صحيحة

**السؤال  
الحادي عشر:**



يجوز لقائد السيارة السير برخصة قيادة منتهية بعد الثلاثون يوماً من إنتهائها

العبارة خاطئة

العبارة صحيحة

**السؤال  
الثاني عشر:**