



# الاختبارات النظرية (الكمبيوتر) لاستخراج رخصة القيادة

## النموذج الثامن عشر

## تعليمات هامة

✓ الاختبار النظري لاستخراج رخصة القيادة عبارة عن (١٢) سؤال.

✓ تم تجميع وإعداد عدد (٢٥) نموذج اختبار للتدريب مطابقة نصاً ولفظاً لاختبارات المرور الحقيقية.

✓ توجد بعض الأسئلة المكررة في الاختبار، هذا التكرار مفيد جداً لسهولة التدريب على الإجابات.

✓ يجب ألا يستغرق زمن الإجابة على امتحان القيادة أكثر من (٦) دقائق، بواقع (٣٠) ثانية لكل سؤال.

هذا العمل نتيجة لبذل الوقت والجهد، لمساعدة المستجدين في القيادة على اجتياز اختبارات المرور النظرية ومنعهم من استغلال مدارس القيادة الخاصة أو التابعة للمرور.

**لا تنسونا من صالح الدعاء**

م / أيمن رسلان



لا يجوز الوقوف للمركبات فوق الكبارى والاتفاق ومزلقات السكة الحديد أو بالقرب منها

السؤال  
الأول:

العيارة خاطئة

العيارة صحيحة



يلتزم كل من يركب خلف قائد الدراجة البخارية باستخدام غطاء الرأس الواقى

السؤال  
الثاني:

العيارة خاطئة

العيارة صحيحة



وجدت الطريق به حفر تعوق السير و يوجد يمينك طريق جاتبى. فماذا تفعل

السؤال  
الثالث:

الإختيار الثالث  
تتجه إلى الطريق الجاتبى

الإختيار الثاني  
تسير ببطء حتى تمر

الإختيار الأول  
ترجع إلى الخلف وتغير  
خط سيرك

السؤال  
الرابع:



أثناء قيادتك وجدت سيارة تسير خلفك مباشرةً وقريبةً منك جداً. فماذا تفعل

الإختيار الثالث  
أفسح الطريق لكي تتخطاني

الإختيار الثاني  
أقوم بتنبيهها لترك مسافة

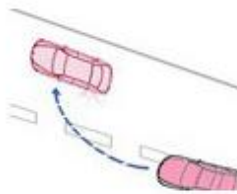
الإختيار الأول  
لا أبالي وأسير في طريقي

السؤال  
الخامس:

ماهى العلامة الدالة على الطريق إتجاهين



السؤال  
السادس:



فى حالة إنفجار أحد إطارات المركبة يجب عدم إستخدام الفرامل لأن تلف الاطار أفضل من تعرضك للخطر

العبارة خاطئة

العبارة صحيحة

ما هي الإشارة الضوئية الدالة على هدا السرعة

السؤال  
السابع:

الإختيار الثالث



الإختيار الثاني



الإختيار الأول



لا يجب إيقاف المحرك عند بلوغ ميين الحرارة المنطقة الحمراء (منطقة الخطر)

السؤال  
الثامن:



العبارة خاطئة

العبارة صحيحة

زيادة مستوى ضغط الهواء بالإطارات عن الحد خطر على سلامة السيارة و قد يسبب انفجار الإطارات

السؤال  
التاسع:



العبارة خاطئة

العبارة صحيحة



عند عطل السيارة يجب وضع مثلث الحوادث خلف السيارة مباشرة لتفادي  
إصطدام السيارات الأخرى بك

**السؤال  
العاشرون:**

العبارة خاطئة

العبارة صحيحة



للقيادة في المطر يجب الإلتزام بالسرعة القانونية

**السؤال  
الحادي عشر:**

العبارة خاطئة

العبارة صحيحة



يسمح للأطفال حتى سن السابعة بالجلوس بالمقعد الامامي

**السؤال  
الثاني عشر:**

العبارة خاطئة

العبارة صحيحة



# الاختبارات النظرية (الكمبيوتر) لاستخراج رخصة القيادة

## النموذج التاسع عشر

## تعليمات هامة

✓ الاختبار النظري لاستخراج رخصة القيادة عبارة عن (١٢) سؤال.

✓ تم تجميع وإعداد عدد (٢٥) نموذج اختبار للتدريب مطابقة نصاً ولفظاً لاختبارات المرور الحقيقية.

✓ توجد بعض الأسئلة المكررة في الاختبار، هذا التكرار مفيد جداً لسهولة التدريب على الإجابات.

✓ يجب ألا يستغرق زمن الإجابة على امتحان القيادة أكثر من (٦) دقائق، بواقع (٣٠) ثانية لكل سؤال.

هذا العمل نتيجة لبذل الوقت والجهد، لمساعدة المستجدين في القيادة على اجتياز اختبارات المرور النظرية ومنعهم من استغلال مدارس القيادة الخاصة أو التابعة للمرور.

**لا تنسونا من صالح الدعاء**

م / أيمن رسلان





يجوز إجراء عملية التخطي في المنحنيات والمنعطفات والمرتفعات والمنحدرات

السؤال الأول:

العبارة خاطئة

العبارة صحيحة



إذا أراد قائد المركبة أن يقوم بالتوقف فعليه تهدئة سرعة المركبة تدريجياً

السؤال الثاني:

العبارة خاطئة

العبارة صحيحة



يجوز لقائد المركبة الوقوف في الطريق ليلاً دون إضاءة الأتوار الصغيرة الأمامية و الأتوار الحمراء الخلفية

السؤال الثالث:

العبارة خاطئة

العبارة صحيحة

## السؤال الرابع:



وأنت تقود سيارتك بشارع تجارى لم تجد اى مكان للانتظار قليلا سوى امام محل تجارى. فماذا تفعل

الإختيار الثالث  
تواصل البحث عن اى مكان اخر  
للانتظار بما فى ذلك من صعوبة

الإختيار الثانى  
تركن السيارة وتضى  
اشارة الانتظار

الإختيار الأول  
تركن السيارة وتتجه  
مسرعا لقضاء طلبك فلن  
تستغرق سوى دقائق

## السؤال الخامس:



فى حالة القيادة فى الضباب يجب تهدئة السرعة

العيارة خاطئة

العيارة صحيحة

## السؤال السادس:



وأنت تقود السيارة بسرعة عالية فوجنت بعدم وجود فرامل. ماذا ستفعل

الإختيار الثالث  
أستخدم الغيار العكسي

الإختيار الثانى  
أشد فرامل اليد بسرعة

الإختيار الأول  
أدخل فى المناطق  
الزراعية / الصحراوية

ماهى العلامة الدالة على ممنوع الإتجاه لليسار

السؤال  
السابع:



ماذا تعنى هذه العلامة

السؤال  
الثامن:

الإختيار الثالث  
مركز إسعاف

الإختيار الثاني  
المعوقين

الإختيار الأول  
ممنوع المرور في  
الإتجاهين (الطريق  
مغلق)



بعد تغيير زيت المحرك يكون مستواه على عصا القياس:

السؤال  
التاسع:

الإختيار الثالث  
بين العلامتين

الإختيار الثاني  
بمحاذاة العلامة العليا

الإختيار الأول  
بمحاذاة العلامة السفلي



عندما يتوقف المحرك عن الدوران يكون أحد الاحتمالات:

الإختيار الثالث  
إنتهاء الوقود من الخزان

الإختيار الثاني  
عدم وجود زيت فرامل في  
دورة الفرامل

الإختيار الأول  
عدم وجود مياه في  
الرادياتير

السؤال  
العاشر:



يجب أخذ قسط من الراحة كل ساعتين قيادة

العبارة خاطئة

العبارة صحيحة

السؤال  
الحادي عشر:



في حالة القيادة في الضباب يجب استخدام أنوار الانتظار

العبارة خاطئة

العبارة صحيحة

السؤال  
الثاني عشر: