

١ - محافظة القاهرة - إدارة السلام التعليمية

أ أكمل العبارات الآتية :

- ١ - تبدو الأجسام بلون الضوء الذى يمر من خلالها .
 - ٢ - من النباتات آكلة الحشرات و
 - ٣ - كلما زادت درجة الحرارة زمن الذوبان .
 - ٤ - يمكن زيادة قوة المغناطيس الكهربى بـ أو
- ب ماذا يحدث فى الحالات الآتية ؟ :
- ١ - انتقال الضوء بين وسطين شفافين مختلفين .
 - ٢ - اختفاء البكتريا تماماً من النظام البيئى .

أ اكتب المصطلح العلمى الدال على العبارات الآتية :

- ١ - أضواء نحصل عليها بنخلط اثنين من الأضواء الأولية .
- ٢ - علاقة غذائية مؤقتة بين كائنات يلتهم فيها الكائن الحى كائناً آخر .
- ٣ - قدرة المغناطيس على جذب المواد المغناطيسية الموجودة فى مجاله .
- ٤ - منطقة طبيعية تشمل كائنات حية ومكونات غير حية .

ب علل لما يأتى :

- ١ - الصورة المتكونة من خلال الثقوب الضيقة تكون مقلوبة مصغرة .
- ٢ - يعتبر موت العائل خطرًا على الطفيل .

أ تخير الإجابة الصحيحة مما بين القوسين :

- ١ - من الطفيليات الداخلية : (القمل - البراغيث - الإسكارس)
- ٢ - المغناطيس الطبيعى هو أحد خامات : (الحديد - النحاس - الكربون)
- ٣ - تحصل النباتات على الطاقة من : (الأوكسجين - الكلوروفيل - ضوء الشمس)
- ٤ - من الأضواء الأولية : (أصفر - قرمزي - أخضر - بنفسجى)

ب اذكر وظيفة كل من :

- ١ - البوصلة .
- ٢ - قمع الفصل .

أ ضع علامة (✓) أمام العبارة الصحيحة وعلامة (X) أمام العبارة الخاطئة :

- ١ - يؤدي التفاعل بين مكونات البيئة إلى اختلال التوازن البيئى . ()
- ٢ - يسير الضوء فى خطوط منحنية . ()
- ٣ - المغناطيس الكهربى يعتبر مغناطيساً مؤقتاً . ()
- ٤ - علاقة الترمم علاقة مؤقتة . ()

ب اذكر اسم الأداة المستخدمة فى كل مما يلى :

- ١ - تحليل الضوء إلى ألوانه السبعة .
- ٢ - تحويل الطاقة الحركية إلى طاقة كهربية .

٢ - محافظة الجيزة - إدارة أطفح التعليمية

أ أكمل العبارات الآتية :

- أ المادة التى لا تسمح بنفاذ الضوء تسمى
- ب كلما زادت كمية المذيب الزمن اللازم للذوبان .
- ج الأقطاب المغناطيسية المتشابهة
- د تعتبر الكائنات الحارس للطبيعة .

ب ضع علامة (✓) أمام العبارات الصحيحة وعلامة (X) أمام العبارات الخاطئة :

- أ من طرق تكوين المخاليط الرج والتقليب . ()
- ب الألومنيوم من المواد التى تنجذب للمغناطيس . ()
- ج العلاقة بين القط والفأر مثال لعلاقة التكافل . ()
- د يسير الضوء فى خطوط مستقيمة . ()

ب تخير الإجابة الصحيحة مما بين القوسين :

- أ تسمى المادة التى تذوب عند تكوين المحلول : (المحلول - المذيب - المذاب)
- ب تتسبب علاقة الافتراس فى أعداد الفرائس . (انخفاض - ثبات - تضاعف)

٣- المغناطيس الطبيعي هو أحد خامات : (الحديد - النحاس - الفضة)

ب اذكر وظيفة :

١- ورق الترشيع . ٢- المغناطيس الكهربى .

٣- المنشور الزجاجى الثلاثى .

١ ضع علامة (✓) أمام العبارة الصحيحة ، وعلامة (X) أمام العبارة الخطأ :

١ - دودة الفلاريا تصيب الإنسان بمرض الطاعون . ()

٢ - الأقطاب المغناطيسية المختلفة تتنافر . ()

ب علل لما يأتى :

١ - نبات الدايونيا يلجأ لافتراس الحشرات . ٢ - يعتبر الهواء مخلوطاً .

ح ما المقصود بكل من ؟ :

١ - المواد النقية . ٢ - القوة المغناطيسية . ٣ - التوازن البيئى .

٤ - محافظة الغربية - إدارة غرب المحلة التعليمية

١ أكمل العبارات الآتية :

١ - الأقطاب المغناطيسية المتشابهة وغير المتشابهة

٢ - البراغيث من الطفيليات وتنقل للإنسان مرض

٣ - تستخدم لتحديد الجهات الأصلية ، ويستخدم لتحليل الضوء .

ب علل : تتلون بعض الكائنات الحية بألوان تشبه البيئة التى تعيش فيها .

١ اكتب المفهوم العلمى الدال على العبارات الآتية :

١ - العملية التى تتم لتكوين المحلول :

٢ - المواد التى تنجذب للمغناطيس .

٣ - مواد تسمح بنفاذ بعض الضوء من خلالها .

٤ - ارتداد الضوء عند سقوطه على سطح عاكس .

٥ - علاقة غذائية بين كائنين مختلفين يستفيد كلاهما من الآخر .

٦ - منطقة فى المغناطيس تكون عندها القوة المغناطيسية أكبر ما يمكن .

ب بم تفسر ؟ : تكون الظلال للأجسام المعتمدة .

ح يتكون الملف فى المغناطيس الكهربى من سلك معزول من :

(الألومنيوم - الكربون - النحاس)

د تلجأ كثير من الكائنات الحية إلى للاختفاء من أعدائها .

(التكافل - الترمم - التطفل - المحاكاة)

١ اكتب المصطلح العلمى لكل من العبارات الآتية :

١ - ثبات أو استقرار النظام البيئى .

٢ - الحيز حول المغناطيس الذى تظهر فيه آثار القوة المغناطيسية .

٣ - الطاقة التى يمكن رؤيتها وتسمى بالطيف المرئى .

ب أكمل ما يأتى :

- هذا الكائن هو دودة

- يصيب هذا الكائن الإنسان ويسمى

- بينما يسمى الإنسان

٣ - محافظة القليوبية - إدارة طوخ التعليمية

١ أكمل ما يأتى :

١ انعكاس الضوء نوعان و

ب تختلط المواد الصلبة بالسوائل عن طريق أو

ح سمكة اللامبيرى هى سمكة الفكوك و الفم .

د تعيش داخل معدة النمل الأبيض لكى تهضم

١ اكتب المصطلح العلمى الدال على العبارات الآتية :

١ - عملية يتطلب فيها وجود مذيب ومذاب .

٢ - مساحة طبيعية تحتوى على كائنات حية وأشياء غير حية .

ب ماذا يحدث ؟ :

١ - القطع الجائر للأشجار . ٢ - إذا علق مغناطيس حر الحركة .

٣ - خلط الضوء الأحمر مع الضوء الأخضر .

١ تخير الإجابة الصحيحة مما بين القوسين :

١ - الحيوان الذى يلتهم حيواناً آخر يسمى : (طفيلياً - عائلاً - مفترساً)

٢ - فى الانعكاس المنتظم إذا كانت زاوية السقوط ٣٠ درجة ، فإن زاوية

الانعكاس = درجة . (٣٠ - ١٥ - ٦٠)

ب ماذا يحدث في الحالات الآتية ؟ :

- ١ - زيادة عدد لفات ملف الدينامو . ٢ - مرور الضوء خلال الهواء ثم الماء .

ا اكتب المصطلح العلمي لكل مما يأتي :

- ١ - مساحة مظلمة تتكون خلف الجسم المعتم عندما يسقط عليه الضوء .
- ٢ - المخروط الموجود في حالة سائلة .
- ٣ - الكائنات التي تخلص سطح الأرض من الأجسام الميتة .
- ٤ - علاقة بين كائنين يستفيد أحدهما والآخر لا يستفيد ولا يضار .

ت اكتب اسم الآلة المستخدمة في :

- ١ - فصل مخلوط من الزيت والماء . ٢ - تحديد الاتجاهات .

ا تخير الإجابة الصحيحة مما بين القوسين :

- ١ - يتكون النظام البيئي من : (مكونات غير حية - مكونات حية - كل ما سبق)
- ٢ - المذيب في مخلوط الشيكولاتة واللبن هو : (الماء - اللبن - الشيكولاتة)
- ٣ - من النباتات آكلة الحشرات : (البلهارسيا - الفول - حامول الماء)
- ٤ - من المواد الشفافة : (الخشب - الزجاج - الألومنيوم)

ث علل لما يأتي : ١ - تبدو التفاحة الحمراء حمراء اللون .

- ٢ - لا يحتاج نبات الفول لأسمدة نيتروجينية .

٦ محافظة الإسكندرية - إدارة شرق التعليمية

أكمل العبارات الآتية :

- ا الضوء يسير في ، ويمكن أن يتحلل إلى تسمى ألوان الطيف .
- ب عند خلط الضوء الأحمر مع الضوء الأزرق يعطى الضوء
- ج الأقطاب المغناطيسية المتشابهة ، والمختلفة
- د فكرة عمل الدينامو هو تحويل الطاقة إلى طاقة كهربية .
- هـ يمكن خلط المعادن ببعضها البعض عن طريق و

ضع علامة (✓) أمام العبارة الصحيحة ، وعلامة (X) أمام الخطأ مع تصويب الخطأ :

- ا يمكن فصل المخاليط عن طريق الرج أو الطحن أو التقليب . ()
- ب تصنع علبه البوصلة من مادة غير مغناطيسية . ()
- ج علاقة دودة الإسكارس بالعائل الذي تعيش عليه علاقة تبادل منفعة . ()

ا تخير الإجابة الصحيحة مما بين القوسين :

- ١ - تنعدم قوة المغناطيس عند : (الأطراف - القطبين - المنتصف)
- ٢ - تتكون المخاليط عن طريق كل مما يلي ما عدا : (الرج - الترشيح - الطحن)
- ٣ - تبدو الأجسام الشفافة بلون الضوء الذي : (تنفذه - تعكسه - تمتصه)
- ٤ - تتسبب علاقة الافتراس في أعداد الفرائس .
- ٥ - حامل الماء من : (النباتات المفترسة - الكائنات المترمة - الحيوانات المفترسة)
- ٦ - تحريك مغناطيس داخل ملف هي فكرة عمل : (البوصلة - المغناطيس الكهربى - الدينامو)

ب كيف تقلل زمن الذوبان .

ا صوب ما تحته خط في العبارات الآتية :

- ١ - الجرس الكهربى من الأجهزة التي تحتوى على دينامو .
- ٢ - عملية الترشيح تستخدم لفصل المواد الصلبة الذائبة في المحلول .
- ٣ - الأضواء الأصفر والأزرق الفاتح والقرمزى هي أضواء أولية .

ب علل : اختفاء الزواحف العملاقة (الديناصورات) .

٥ - محافظة البحيرة - إدارة شبراخيت التعليمية

أكمل ما يأتي :

- ا يسير الضوء في خطوط
- ب كلما زادت كمية المذيب زمن الذوبان .
- ج من الأضواء الأولية ، ،
- د ديدان البلهارسيا تصيب ، ويطلق عليها
- هـ تسبب علاقة الافتراس في أعداد الفرائس .

ا صوب ما تحته خط :

- ١ - يجذب المغناطيس جميع المواد .
- ٢ - يمكن فصل الرمل عن الماء بالتبخير .
- ٣ - ألوان الطيف تسعة ألوان .
- ٤ - العلاقة بين القط والفأر علاقة إفادة .

ت. قارن بين كل مما يأتي :

- ١ - المواد الشفافة والمواد المعتمة .
- ٢ - الضوء الأولي والضوء الثانوي .

١. ضع علامة (✓) أو علامة (X) أمام العبارات الآتية :

- ١ - يمكن تكوين المخروط بالرج أو التقليب أو الطحن . ()
- ٢ - يشير القطب الجنوبي في البوصلة إلى القطب الجنوبي للأرض . ()
- ٣ - لا توجد علاقة غذائية بين الكائنات الحية . ()
- ٤ - يستطيع المغناطيس جذب جميع المواد . ()
- ٥ - الافتراس علاقة مؤقتة بين الفريسة والمفترس . ()

ب. اذكر الأداة المستخدمة في :

- ١ - تحديد اتجاه الشمال والجنوب .
- ٢ - فصل مخلوط الزيت والماء .
- ٣ - تحويل الطاقة الكهربائية إلى طاقة مغناطيسية .

١. اختر للعمود (أ) ما يناسبه من العمود (ب) :

(ب)	(أ)
- يقوم بفصل الملح من محلول الملح .	١ - الانكسار :
- كائن حي ذاتي التغذية .	٢ - ينتج اللون الأصفر :
- ينشأ من خلط الضوء الأحمر والأخضر .	٣ - التبخير :
- ينشأ عندما يمر الضوء بين سطحين شفافين .	٤ - النبات الأخضر :

ب. أكمل ما يأتي :

- ١ - من العوامل التي تؤثر على عملية الإذابة و
- ٢ - الأقطاب المتشابهة ، بينما الأقطاب المختلفة
- ٣ - يعتبر مذيباً عاماً .
- ٤ - من الكائنات المتطفلة من الخارج وتعيش على مص دماء العائل للحصول على الغذاء مثل ، بينما من الكائنات المتطفلة داخلياً .

- د. المادة المعتمة هي المادة التي تسمح بنفاذ الضوء من خلالها . ()
- هـ. كلما زادت كمية المذيب قل زمن الذوبان . ()

اكتب المصطلح العلمي الدال على العبارات الآتية :

- أ. صورة من صور الطاقة يمكن رؤيتها وتسمى بالطيف المرئي .
- ب. أحد خامات الحديد ويسمى بخام المجناتيت أو أكسيد الحديد المغناطيسي .
- ج. المادة التي تسمح بنفاذ الضوء من خلالها ويمكن رؤية الأجسام التي خلفها بوضوح .
- د. طريقة تلجأ إليها بعض الكائنات الحية تشبه في شكلها بعض الأنواع الضارة أو السامة .
- هـ. المخروط الناتج عن ذوبان المواد الصلبة في المواد السائلة .

١. علل لما يأتي : ١ - نرى الموز باللون الأصفر .

٢ - تتغذى الكائنات المترمة على جثث الكائنات الميتة .

ب. اذكر الدور الذي يقوم به كل مما يأتي :

- ١ - البوصلة .
- ٢ - المنشور الثلاثي .

٧ - محافظة مطروح - إدارة مطروح التعليمية

١. تخير الإجابة الصحيحة مما بين القوسين :

- ١ - من أمثلة الكائنات المحللة : (الفطريات - الأرنب - النبات)
- ٢ - يعتبر من المواد المغناطيسية . (الحديد - الألومنيوم - النحاس)
- ٣ - يسير الضوء في خطوط : (معوجة - منكسرة - مستقيمة)
- ٤ - المادة التي تذيب في المذيب هي : (المذيب - المذاب - المحلول)

ب. علل لما يأتي :

- ١ - تكوين الظل .
- ٢ - يعتبر الخشب من المواد غير المغناطيسية .
- ٣ - يعتبر الهواء مخلوطاً .
- ٤ - تظهر التفاحة باللون الأحمر .

١. اكتب المصطلح العلمي الدال على العبارات الآتية :

- ١ - عملية تكوين المحلول .
- ٢ - الاتزان الناتج بين مكونات البيئة .
- ٣ - منطقة مظلمة تنشأ نتيجة وقوع الضوء على جسم معتم .
- ٤ - المنطقة المحيطة بالمغناطيس ويظهر فيها تأثير المغناطيس .
- ٥ - علاقة بين الكائنات الحية أحدهما يفترس الآخر .

٨ - محافظة المنوفية - إدارة قويسنا التعليمية

أ أكمل العبارات الآتية :

- ١ - تصنف المواد حسب نفاذها للضوء إلى مواد شفافة ومواد ومواد
- ٢ - من العوامل المؤثرة في عملية الذوبان التقليل ودرجة الحرارة و و
- ٣ - تحمي بعض الكائنات الحية نفسها من الافتراس عن طريق التمويه و و

ب علل : يعتبر الماء مذيبيًا عامًا .

أ ضع علامة (✓) أمام العبارة الصحيحة وعلامة (X) أمام العبارة الخطأ :

- ١ - يعتبر اللون الأصفر من ألوان الطلاء الأساسية . ()
 - ٢ - المواد السائلة تختلط مع بعضها عن طريق الرج والتقليب . ()
 - ٣ - النظام البيئي يشمل الكائنات الحية فقط . ()
- ب قارن بين عمليتي الافتراس والتطفل من حيث الكائن المستفيد .

أ تخير الإجابة الصحيحة مما بين القوسين :

- ١ - إذا انتقل الضوء من وسط شفاف إلى وسط آخر شفاف فإنه :
(ينكسر - ينكسر - يتحلل)
- ٢ - الأداة التي تستخدم في تحديد اتجاهي الشمال والجنوب :
(الدينامو - الموتور - البوصلة المغناطيسية)
- ٣ - من الكائنات المنقرضة بسبب تغير الظروف البيئية :
(الأسود - الحشرات - الديناصورات)

ب عرف الضوء .

أ اكتب المفهوم العلمي للعبارات الآتية :

- ١ - أول من فسر رؤية العين للأشياء تفسيرًا دقيقًا .
- ٢ - مخاليط متجانسة تنتج عند خلط معادن مختلفة عن طريق الصهر والتبريد .
- ٣ - تفاعل مستمر بين مكونات البيئة يؤدي في النهاية إلى توازنها .

ب ١ - ماذا يحدث للمغناطيس الكهربى عند زيادة عدد لفات الملف ؟

٢ - ماذا يحدث للتوازن البيئي إذا قام الإنسان بقطع الأشجار ؟

٩ - محافظة الدقهلية - إدارة أجا التعليمية

أ أكمل العبارات الآتية :

- أ - يمر الضوء بسهولة خلال المادة
- ب تبدو الأجسام المعتمة بلون الضوء الذى
- ج تحتوى البوصلة على صغير حر الحركة .
- د فكرة عمل هى تحويل الطاقة الحركية إلى طاقة كهربية .
- هـ يمكن تحليل الضوء الأبيض إلى سبعة ألوان باستخدام

ب اكتب المصطلح العلمى لكل مما يأتى :

- أ الحيز حول المغناطيس الذى تظهر خلاله القوة المغناطيسية .
- ب مساحة مظلمة تتكون خلف الجسم المعتم .
- ج طاقة يمكن رؤيتها .
- د منطقة تكون عندها القوة المغناطيسية أكبر ما يمكن .
- هـ المخروط الموجود فى حالة سائلة .

أ تخير الإجابة الصحيحة مما بين القوسين :

- ١ - عند خلط الضوء الأحمر والأزرق يعطى : (أصفر - بنى - قرمزي - أخضر)
- ٢ - يستخدم فى فصل الزيت عن الماء :
(التبخر - الترشيح - قمع الفصل - الجذب المغناطيسى)
- ٣ - من المواد المغناطيسية : (الألومنيوم - الحديد - النحاس - الخشب)
- ٤ - يسير الضوء فى خطوط : (مستقيمة - منحنية - منكسرة - متوازية)

ب ماذا يحدث عند ؟ : وضع كمية من ماء البحر فى الشمس عدة أيام .

أ ضع علامة (✓) أمام العبارة الصحيحة ، وعلامة (X) أمام العبارة الخطأ :

- ١ - المغناطيس له ثلاثة أقطاب . ()
- ٢ - ينكسر الضوء عندما يسقط على سطح أملس لامع . ()
- ٣ - القمر يبدو مضيئًا لأنه يمتص ضوء الشمس . ()

ب علل لما يأتى :

- ١ - لا تصنع علية البوصلة من الحديد .
- ٢ - نرى المعلقة كأنها مكسورة عند وضعها فى كوب زجاجى به ماء .

١٠ - محافظة دمياط - مديرية التربية والتعليم بدمياط

أكمل العبارات الآتية :

- أ - عندما يسقط الضوء الأبيض على حشائش خضراء فإنها تمتص ما عدا اللون فقط .
- ب - يمر الضوء بسهولة خلال المادة ، ولا يمر خلال المادة
- ج - الأقطاب المغناطيسية المتشابهة ، بينما الأقطاب المغناطيسية غير المتشابهة
- د - إذا لم توجد حيوانات مفترسة فإن جماعات الفرائس ، وعلاقة الافتراس تسبب أعداد الفرائس .

أ - اكتب المصطلح العلمي الدال على العبارات الآتية :

- ١ - علاقة بين كائنين يستفيد كل منهما من الآخر .
- ٢ - الناتج عند ذوبان المذاب في المذيب .
- ٣ - منطقة في المغناطيس تكون عندها القوة المغناطيسية أكبر ما يمكن .
- ٤ - أضواء نحصل عليها بخلط اثنين من الأضواء الأولية .
- ب اذكر الأداة المستخدمة لكل من :
- ١ - تحليل الضوء إلى ألوانه السبعة . ٢ - تحديد اتجاه الشمال والجنوب .
- ٣ - تحويل طاقة الحركة إلى طاقة كهربية .
- ٤ - ينظر من خلاله إلى تفاحة حمراء فنراها بلونها الأحمر .

أ - تخير الإجابة الصحيحة مما بين القوسين :

- ١ - العلاقة بين الفطريات وأجسام الكائنات الميتة تعتبر مثالاً لعلاقة :
(تحليل - ترمم - تبادل منفعة - افتراس)
- ٢ - يتكون الملف في المغناطيس الكهربى من سلك معزول مصنوع من :
(النحاس - الكربون - الألومنيوم - الحديد)
- ٣ - المذيب في محلول الشيكولاتة واللبن هو :
(الماء - اللبن - الشيكولاتة - السكر)
- ٤ - يمكن توليد تيار كهربى فى ملف من السلك المعزول عند تحريك قضيب :
(الحديد - البلاستيك - الخشب - المغناطيس)

ب - علل لما يأتى :

- ١ - نلاحظ ظاهرة انكسار قلم إذا وضع مائلاً فى كوب به ماء .
- ٢ - تغير شكل ورائحة رغيف الخبز المبلل بالماء إذا وضع فى كيس مغلق .

أ - صوب ما تحته خط فى العبارات الآتية :

- ١ - تستخدم عملية التبخير فى الفصل بين مخلوط الماء والرمل .
- ٢ - الصورة المتكونة نتيجة مرور الضوء خلال الثقب الضيق تكون معتدلة .
- ٣ - العلاقة بين القط والفأر مثالاً لعلاقة التطفل .
- ٤ - ارتداد الضوء عندما يسقط على سطح جسم يسمى انكساراً .

ب - اختر للعمود (أ) ما يناسبه من العمود (ب) :

- | (أ) | (ب) |
|------------------------------------|---------------------------------|
| ١ - محلول ملح الطعام : | - يمكن فصله عن طريق قمع الفصل . |
| ٢ - مخلوط الزيت والماء : | - يمكن فصله عن طريق التبخير . |
| ٣ - الماء المقطر : | - يمكن فصله عن طريق الترشيح . |
| ٤ - مخلوط من برادة الحديد والرمل : | - مادة نقيه . |
| | - يمكن فصله عن طريق المغناطيس . |

١١ - محافظة كفر الشيخ - إدارة كفر الشيخ التعليمية عرب

أكمل الجمل الآتية :

- أ - المادة التى يمكن رؤية الأشياء خلفها بوضوح تسمى بالمادة
- ب - يعتبر مذبياً عاماً لقدرة على إذابة العديد من المواد .
- ج - الأقطاب المغناطيسية المتشابهة ، والأقطاب المغناطيسية غير المتشابهة
- د - فكرة عمل الدينامو هى تحويل الطاقة إلى طاقة
- هـ - تعتبر العلاقة بين القط والفأر مثالاً لعلاقة ، بينما العلاقة بين نحل العسل وأزهار النباتات علاقة

٢ أ - تخير الإجابة الصحيحة مما بين القوسين :

- ١ - يسير الضوء في خطوط : (منحنية - متعرجة - مستقيمة)
- ٢ - من أمثلة الأضواء الأولية : (الأصفر - الأحمر - القرمزي)
- ٣ - تتسبب علاقة الانقراض في أعداد الفرائس : (ثبات - تضاعف - انخفاض)
- ٤ - من المواد المغناطيسية : (الزجاج - الحديد - النحاس)
- ٥ - يحدث عندما ينتقل الضوء بين وسطين شفافين : (انكسار - تحليل - انعكاس)
- ٦ - يتكون ملف المغناطيس الكهربى من سلك معزول مصنوع من : (النحاس - الكربون - الألومنيوم)

ب اذكر الأداة المستخدمة لكل من الجالات الآتية :

- ١ - فصل مخلوط الزيت والماء .
- ٢ - تحليل الضوء إلى سبعة ألوان .

٣ ضع علامة (✓) أمام العبارة الصحيحة وعلامة (X) أمام العبارة الخطأ :

- أ - يتكون قوس قزح عندما يقابل ضوء الشمس ضوء القمر . ()
- ب - يجذب المغناطيس كل المواد . ()
- ح - كلما زادت درجة الحرارة قل زمن الذوبان . ()
- د - العلاقة بين دودة الفلاريا والإنسان علاقة تطفل . ()

٤ أ - اكتب المصطلح العلمى للعبارات الآتية :

- ١ - المخلوط الموجود في حالة سائلة .
- ٢ - أداة تستخدم لتحديد الجهات الأصلية الأربعة .

ب علل لما يأتى :

- ١ - الصورة المتكونة خلال الثقوب الضيقة تكون مقلوبة مصغرة .
- ٢ - الكائنات المحللة تعتبر الحارس للطبيعة .

١٢ - محافظة الشرقية - إدارة بليس التعليمية

أ - أكمل الجمل الآتية :

- أ - الحيز حول المغناطيس وتظهر خلاله القوة المغناطيسية
- ب - ينكسر الضوء عندما يمر بين مختلفين .
- ح - يتكون المحلول من مذيب و
- د - تحمى الكائنات الحية نفسها من الافتراس بالتمويه والاختفاء و

٢ أ - اكتب المصطلح العلمى الدال على العبارات الآتية :

- ١ - الطاقة التى يمكن رؤيتها .
 - ٢ - منطقة تكون عندها القوة المغناطيسية أكبر ما يمكن .
 - ٣ - أداة لتحديد اتجاه الشمال والجنوب .
 - ٤ - كائنات حية تقوم بتحليل الكائنات الميتة .
- ب ضع علامة (✓) أمام العبارة الصحيحة ، وعلامة (X) أمام العبارة الخطأ :
- ١ - تتكون المخاليط عن طريق الرج أو الطحن أو التقلب . ()
 - ٢ - المصدر الرئيسى للضوء على سطح الأرض هو المصابيح الكهربائية . ()
 - ٣ - عملية الافتراس عملية مؤقتة . ()
 - ٤ - الأقطاب المغناطيسية المختلفة تتنافر والمتشابهة تتجاذب . ()

٣ تخير الإجابة الصحيحة مما بين القوسين :

- أ - من أمثلة الأضواء الأولية : (أصفر - قرمزي - أخضر)
- ب - عندما تتكون صورة من خلال ثقب ضيق فإنها تكون : (معتدلة مصغرة - مقلوبة مصغرة - مقلوبة مكبرة)
- ح - المذيب فى مخلوط الشيكولاتة واللبن هو : (الماء - اللبن - الشيكولاتة)
- د - تتسبب علاقة الافتراس فى أعداد الفرائس . (ثبات - تضاعف - انخفاض)

٤ أ - صحح ما تحته خط فيما يلى :

- ١ - يستخدم المخبار المدرج لفصل الماء والزيت .
- ٢ - ألوان الطيف ستة ألوان .
- ٣ - الزجاج مادة معتمة .

٤ - يمكن فصل برادة الحديد عن الرمل بالتبخير .

ب علل : يعتبر الماء مذيبيًا عامًا .

١٣ - محافظة الإسماعيلية - إدارة الإسماعيلية التعليمية

أكمل العبارات الآتية :

- أ - من طرق تكوين المخاليط الرج و و
- ب - الأقطاب المغناطيسية المتشابهة ، والأقطاب المغناطيسية المختلفة
- ج - ديدان البلهارسيا تصيب ويطلق عليها
- د - الضوء الأحمر من الأضواء ، بينما الضوء القرمزي من الأضواء

أ - تخير الإجابة الصحيحة مما بين القوسين :

- ١ - من المواد المغناطيسية : (النحاس - الحديد - الألومنيوم)
- ٢ - يسير الضوء في خطوط : (مستقيمة - منحنية - منكسرة)
- ٣ - تسمى المادة التي تذوب عند تكوين المحلول : (المذيب - المذاب - المخلوطة)
- ٤ - من الكائنات المنقرضة بسبب تغير الظروف الطبيعية للبيئة : (الأسود - الحشرات - الديناصورات)

ب اذكر اسم الأداة المستخدمة في كل مما يلي :

- ١ - فصل مخلوط من الزيت والماء .
- ٢ - تحليل الضوء إلى ألوان الطيف .

أ صوب ما تحته خط في العبارات الآتية :

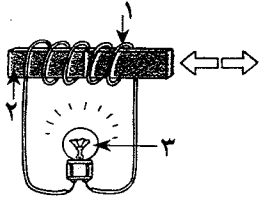
- ١ - المواد المعتمة تسمح بمرور الضوء خلالها .
- ٢ - الافتراس في عالم الحيوان أقل شيوعاً .
- ٣ - الزيت مذيب عام لكل المواد .
- ٤ - يفصل مخلوط من برادة الحديد والرمل بواسطة قمع الفصل .

ب بم تفسر ؟ :

- ١ - يظهر القلم المغمور جزء منه في الماء كأنه مكسور .
- ٢ - تتلون بعض الكائنات الحية بألوان تشبه البيئة التي تعيش فيها .

أ اكتب المصطلح العلمي الدال على العبارات الآتية :

- ١ - ارتداد الضوء عند سقوطه على سطح جسم .
- ٢ - الحيز حول المغناطيس الذي تظهر خلاله القوة المغناطيسية .
- ٣ - عبارة عن مساحة طبيعية تحتوى على كائنات حية ، وأشياء غير حية .
- ٤ - علاقة غذائية بين كائنين مختلفين يستفيد كلاهما من الآخر .



ب انظر إلى الشكل الذى أمامك ثم أكمل :

- ١ - الشكل يمثل فكرة عمل
- ٢ - اكتب ما تدل عليه الأرقام .

١٤ - محافظة بورسعيد - مديرية التربية والتعليم

أكمل العبارات الآتية :

- أ - تتكون المخاليط عن طريق الرج و و
- ب - تبدو المواد الشفافة والنصف شفافة بلون الضوء الذى والمعتمة بلون الضوء الذى
- ج - النظام البيئى هو مساحة طبيعية تحتوى على و
- د - الأقطاب المغناطيسية المتشابهة ، وغير المتشابهة

أ - تخير الإجابة الصحيحة مما بين القوسين :

- ١ - تلجأ الكائنات الحية إلى للاختفاء من أعدائها . (الافتراس - التطفل - المحاكاة - التكافل)
- ٢ - المغناطيس الطبيعى هو أحد خامات : (النحاس - الحديد - الكربون - الألومنيوم)
- ٣ - ديدان البلهارسيا تعتبر كائنات : (منتجة - مستهلكة - محللة - متطفلة)
- ٤ - من أمثلة الأضواء الأولية : (أخضر - قرمزي - أصفر - أزرق فاتح)

ب علل : يتكون ظل للجسم المعتم .

١ اكتب المصطلح العلمي الدال على العبارات الآتية :

- ١ - علاقة بين كائنين كل منهما يستفيد من الآخر .
 - ٢ - الحيز حول المغناطيس وتظهر فيه آثار القوة المغناطيسية .
 - ٣ - كائنات منقرضة بسبب تغير الظروف الطبيعية .
 - ٤ - ارتداد الضوء عندما يسقط على سطح لامع .
- ب ماذا يحدث عند : مرور ضوء أبيض من خلال منشور ثلاثي ؟

١ اختر للعمود (أ) ما يناسبه من العمود (ب) :

(أ)	دودة الفلاريا
(ب)	المذيب
	المغناطيس الكهربى
	الخشب
	فطر عفن الخبز

ب فى الشكل المقابل :

الطريقة المستخدمة فى فصل هذا المخروط
وتستخدم لفصل



١٥ - محافظة السويس - إدارة جنوب السويس التعليمية

أكمل العبارات الآتية بكلمات مناسبة :

- أ يسير الضوء فى خطوط
- ب تبدو الأجسام المعتمة بلون الضوء الذى
- ج يستخدم لالتقاط الكتل الحديدية الضخمة .
- د يعتبر مذيباً عاماً لقدرته على إذابة العديد من المواد .
- هـ ديدان البلهارسيا تصيب ويطلق عليها ، بينما الكائن الذى تصيبه يسمى
- و يستخدم البحارة أثناء إبحارهم فى المحيط .

٢ اختر الإجابة الصحيحة مما بين القوسين :

- أ تسمى المادة التى تذوب فيها المادة المذابة باسم :
(المذيب - المذاب - المحلول)
- ب من المواد غير المغناطيسية :
(النحاس - الحديد - النيكل)
- ج يستخدم فى فصل مخلوط الماء والرمل .
(الجذب - الترشيح - قمع الفصل)
- د تحصل النباتات على الطاقة من :
(الأكسجين - الكلوروفيل - ضوء الشمس)

٣ ضع علامة (✓) أو (X) أمام العبارات الآتية مع التصويب :

- أ تتسبب علاقة الافتراس فى تضاعف أعداد الفرائس . ()
- ب كلما زادت درجة الحرارة كان الذوبان بطيئاً . ()
- ج الأقطاب المغناطيسية المختلفة تتجاذب والمتشابهة تتنافر . ()
- د يتكون قوس قزح عندما يقابل ضوء الشمس ضوء القمر . ()

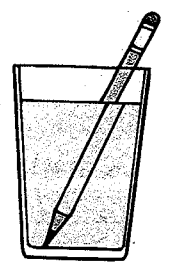
٤ اكتب المصطلح العلمى لكل عبارة مما يأتى :

- ١ - المساحة المظلمة التى تتكون خلف جسم يسقط عليه ضوء .
- ٢ - كائنات حية تقوم بتحليل الكائنات الميتة .
- ٣ - الحيز حول المغناطيس الذى تظهر خلاله القوة المغناطيسية .

ب علل لما يأتى :

- يعتبر الهواء مخلوطاً .

ج الشكل المقابل يوضح ظاهرة :



١٦ - محافظة شمال سيناء - إدارة الشيخ زويد التعليمية

أكمل العبارات الآتية بكلمات مناسبة :

أ - الأقطاب المغناطيسية المتشابهة ، بينما الأقطاب المغناطيسية المختلفة

ب من الأمراض التي تسببها الطفيليات للإنسان و

ج تختلط المواد الصلبة عن طريق أو

د الأضواء الأولية هي الأحمر و و

اكتب المصطلح العلمي الدال على العبارات الآتية :

أ علاقة غذائية بين كائنين يستفيد كلاهما من الآخر .

ب عملية يتطلب لإتمامها وجود المذيب والمذاب .

ج منطقة بالمغناطيس تكون عندها القوة المغناطيسية أكبر ما يمكن .

د مساحة مظلمة تتكون خلف الجسم المعتم الساقط عليه الضوء .

أ تخير الإجابة الصحيحة مما بين القوسين :

١ - عندما يسقط ضوء أبيض على ورقة حمراء فإنها تعكس الضوء :

(الأحمر - الأخضر - الأصفر)

٢ - يلجأ الكثير من الكائنات الحية إلى للاختفاء من أعدائها .

(التكافل - المحاكاة - التطفل)

٣ - المصدر الرئيسي للضوء على سطح الأرض : (القمر - الشمس - المصباح)

٤ - تسبب علاقة الافتراس أعداد الفرائس . (ثبات - تضاعف - انخفاض)

ب علل لما يأتي : ١ - يعتبر الألومنيوم والنحاس من المواد اللامغناطيسية .

٢ - تظهر الصورة مقلوبة ومصغرة خلال الثقوب الضيقة .

أ صوب ما تحته خط فيما يلي :

١ - من الكائنات المنقرضة بسبب تغير الظروف الطبيعية بالبيئة الحشرات .

٢ - يمكن فصل الزيت عن الماء بالترشيح .

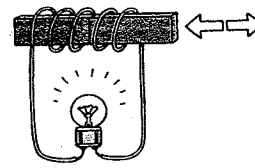
٣ - العلاقة بين دودة الفلاريا والإنسان علاقة افتراس .

ب انظر إلى الشكل المقابل ثم أجب :

١ - عند تحريك المغناطيس داخل الملف يتولد

في سلك الملف .

٢ - في هذا الشكل تتحول الطاقة إلى طاقة



١٧ - محافظة جنوب سيناء - إدارة طور سيناء التعليمية

أكمل العبارات الآتية :

١ - الأقطاب المغناطيسية المتشابهة

٢ - الفطريات تعتبر كائنات

٣ - الأضواء الأحمر والأزرق والأخضر تسمى

٤ - تتركز القوة المغناطيسية لمغناطيس عند

ب اذكر نوع العلاقة الغذائية بين :

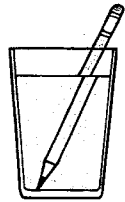
١ - الأسد والغزالة .

٢ - بكتريا العقد الجذرية ونبات الفول .

ج انظر إلى الشكل المقابل ثم أجب :

١ - الشكل المقابل يوضح ظاهرة

٢ - لماذا يبدو القلم مكسورًا



أ تخير الإجابة الصحيحة مما بين الأقواس :

١ - من أمثلة المخاليط السائلة : (عصير الليمون والماء - الرمل والماء - الملح والرمل)

٢ - يستخدم في فصل مخلوط الماء والزيت .

(التبخير - الترشيح - قمع الفصل)

٣ - تلجأ الكائنات الحية إلى للتخفي من أعدائها .

(التكافل - المحاكاة - التطفل)

٤ - من الكائنات المنقرضة بسبب تغير الظروف الطبيعية بالبيئة :

(الأسود - الحشرات - الديناصورات)

ب ماذا يحدث في كل من الحالات الآتية ؟

١ - القطع الجائر للأشجار .

٢ - إذا نظرت إلى صورة خلال مادة شفافة .

ج قارن بين :

المواد المغناطيسية والمواد غير المغناطيسية من حيث التعريف والمثال .

اكتب المصطلح العلمي للعبارات الآتية :

- ١ - عملية يتطلب إتقانها وجود مذيب ومذاب .
 - ٢ - الكائنات التي تخلص سطح الأرض من الأجسام الميتة .
 - ٣ - المخلوط الناتج من ذوبان مادة صلبة في مادة سائلة .
 - ٤ - الحيز حول المغناطيس الذي تظهر خلاله آثار القوة المغناطيسية .
 - ٥ - نوع من التطفل يعيش فيه الطفيل داخل جسم العائل لكي يحصل على غذائه .
- ب علل : الصورة المتكونة من خلال الثقوب الضيقة تكون مقلوبة مصغرة .
- ح اذكر اسم الأداة المستخدمة في :

- ١ - تحديد اتجاه الشمال والجنوب .
- ٢ - فصل مخلوط من الطباشير والماء .

ضع علامة (✓) أو علامة (X) أمام العبارات الآتية :

- ١ - كلما زادت درجة الحرارة كان الذوبان بطيئاً . ()
- ٢ - المذيب في مخلوط الشيكولاتة واللبن هو الشيكولاتة . ()
- ٣ - تتكون المخاليط عن طريق الرج أو الطحن أو التقليب . ()
- ٤ - يتألف النظام البيئي من مكونات حية مثل الماء وكائنات غير حية مثل النباتات . ()

ب اختر للعمود (أ) ما يناسبه من العمود (ب) :

(أ)	(ب)
١ - الظل :	- مادة معتمة .
٢ - الزجاج :	- يحلل الضوء إلى سبعة ألوان .
٣ - ورق الكرتون :	- مادة شفافة .
٤ - المنشور :	- يعكس ضوء الشمس .
	- مساحة مظلمة تتكون خلف جسم يسقط عليه الضوء .

١٨ - محافظة الفيوم - إدارة غرب الفيوم التعليمية

أكمل العبارات الآتية :

- أ . المادة التي يمكن رؤية الأشياء خلفها بوضوح تسمى
- ب يعتبر من طرق فصل المخاليط .
- ح يستخدم لالتقاط الكتل الحديدية الضخمة .
- د تغذى الكائنات المترمة بواسطة تحليل أجسام الكائنات

تخير الإجابة الصحيحة مما بين القوسين :

- أ نستطيع رؤية الأشياء نتيجة الضوء . (انعكاس - انكسار - امتصاص)
- ب المغناطيس الطبيعي هو أحد خامات : (النحاس - الحديد - الكربون)
- ح المذيب في مخلوط الشيكولاتة واللبن هو : (الماء - اللبن - الشيكولاتة)
- د يتكون النظام البيئي من :

(كائنات حية - أشياء غير حية - كائنات حية وأشياء غير حية)

صوب ما تحته خط في العبارات الآتية :

- أ المغناطيس له ثلاثة أقطاب .
- ب الصورة المتكونة نتيجة مرور الضوء خلال الثقب الضيق تكون معتدلة .
- ح تعتبر سلطة الخضراوات من المحاليل .
- د تتسبب علاقة الافتراس في تضاعف أعداد الفرائس .

اكتب المصطلح العلمي لكل مما يأتي :

- ١ - ألوان الضوء السبعة التي يتكون منها ضوء الشمس .
 - ٢ - يستخدم في تحويل طاقة الحركة إلى طاقة كهربائية .
- ب علل لما يأتي :

- ١ - يعتبر الهواء مخلوطاً .
- ٢ - يعتبر الألومنيوم والنحاس والزجاج مواد غير مغناطيسية .

١٩ - محافظة بنى سويف - إدارة الفشن التعليمية

أكمل العبارات الآتية :

- أ الأقطاب المغناطيسية المتشابهة والمختلفة
- ب البعوض من الطفيليات ، بينما دودة الأسكارس من الطفيليات
- ح تتركز قوة المغناطيس عند وتندعم عند
- د فى محلول الملح والماء يعتبر الملح ، بينما الماء

تخير الإجابة الصحيحة مما بين القوسين :

أ تلجأ الكائنات الحية إلى الاختفاء من الأعداء عن طريق :

- (التكافل - التطفل - المحاكاة)
- ب يسير الضوء فى خطوط :
- ح من طرق فصل المخاليط :
- د من أمثلة الأضواء الأولية :
- (مستقيمة - منحنية - منكسرة)
- (التبخر - الرج - التقلب)
- (الأصفر - الأخضر - القرمزى)

اكتب المصطلح العلمى للعبارات الآتية :

- أ مواد لا تسمح بمرور الضوء من خلالها .
- ب علاقة غذائية بين كائنين يلتهم أحدهما الآخر .
- ح عملية يتطلب إتمامها وجود مذيب ومذاب .
- د المساحة المظلمة التى تتكون خلف جسم يسقط عليه الضوء .

ضع علامة (✓) أمام العبارات الصحيحة وعلامة (X) أمام العبارات الخطأ :

- ١ -الدينامو جهاز يحول الطاقة الكهربائية إلى طاقة حركية . ()
- ٢ - تستخدم البوصلة فى تحديد الاتجاهات . ()
- ٣ - تتغذى الكائنات المترمة بواسطة تحليل الكائنات الحية . ()
- ٤ - الديناصورات من الكائنات المنقرضة بسبب تغير الظروف الطبيعية . ()

ب ماذا يحدث إذا ؟ :

- ١ - استمر الإنسان فى قطع أشجار الغابات .
- ٢ - وضع قلم مائل فى كوب به ماء والنظر إليه من خارج الكوب .

٢٠ - محافظة المنيا - إدارة ملوى التعليمية

اكتب المصطلح العلمى الدال على العبارات الآتية :

- أ المواد التى تنجذب للمغناطيس .
- ب علاقة مؤقتة بين نوعين من الكائنات الحية تنتهى بالتهام أحدهما للآخر .
- ح المخلوط الموجود فى حالة سائلة .
- د الحيز حول المغناطيس الذى تظهر خلاله القوة المغناطيسية .

تخير الإجابة الصحيحة مما بين القوسين :

أ تسبب علاقة الافتراس فى أعداد الفرائس .

(ثبات - تضاعف - انخفاض)

ب يستخدم فى فصل مخلوط الماء والزيت :

(التبخير - الترشيح - قمع الفصل)

ح يوجد دينامو الدراجة بجوار :

(المقعد - إطار الدراجة - البدال)

د يسير الضوء فى خطوط :

ضع علامة (✓) أمام العبارة الصحيحة ، وعلامة (X) أمام العبارة الخطأ :

- أ الصورة المتكونة نتيجة مرور الضوء خلال الثقوب الضيقة تكون مقلوبة مصغرة . ()
- ب الأضواء الأصفر والقرمزى والأزرق الفاتح هى أضواء أولية . ()
- ح الأقطاب المغناطيسية المتشابهة تتنافر وغير المتشابهة تتجاذب . ()
- د يمكن فصل برادة الحديد عن الرمل بالترشيح . ()

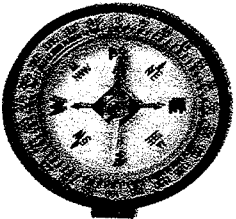
أ علل لما يأتى :

- ١ - يعتبر الماء مذيبيًا عامًا .
- ٢ - تتلون الضفدعة بألوان البيئة المحيطة بها .
- ب انظر إلى الشكل ثم أجب :

١ - الأداة تسمى

٢ - يحتوى داخلها على

٣ - تستخدم فى



٢١ - محافظة أسيوط - إدارة أسيوط التعليمية

أكمل العبارات الآتية :

- أ الأقطاب المغناطيسية المتشابهة ، والأقطاب المغناطيسية غير المتشابهة
- ب يعتبر مذبذباً عاماً لقدرته على إذابة العديد من المواد .
- ح تبدو الأجسام بلون الضوء الذي تنفذه .
- د الطفيليات الخارجية التي تمتص الدم من الجسم مثل ، والطفيليات الداخلية مثل
- هـ يستخدم البحارة أثناء إبحارهم في المحيطات .
- و الجهاز الذي يحول طاقة الحركة إلى طاقة كهربية يسمى

١ تخير الإجابة الصحيحة مما بين القوسين :

- ١ - يسير الضوء في خطوط : (منحنية - منكسرة - مستقيمة)
- ٢ - العلاقة بين الفطريات وأجساد الكائنات الميتة تعتبر مثالاً لعلاقة : (تطفل - تبادل منفعة - ترمم)
- ٣ - من أمثلة الأضواء الأولية : (الأصفر - الأخضر - القرمزي)
- ٤ - من الكائنات المنقرضة بسبب تغير الظروف الطبيعية بالبيئة : (الأسود - الحشرات - الديناصورات)

ب علل : الكائنات المحللة تعتبر الحارس للطبيعة .

١ اكتب المصطلح العلمي الدال على العبارات الآتية :

- ١ - التغير في اتجاه الأشعة الضوئية عندما تجتاز السطح الفاصل بين وسطين شفافين .
 - ٢ - المخروط الموجود في حالة سائلة .
 - ٣ - الحيز حول المغناطيس الذي تظهر خلاله آثار القوة المغناطيسية .
 - ٤ - علاقة مؤقتة بين نوعين من الكائنات الحية تنتهي بالتهام أحدهما للآخر .
- ب ماذا يحدث في الحالة الآتية : مرور ضوء أبيض خلال منشور ؟

١ ضع علامة (✓) أو علامة (X) أمام العبارات الآتية :

- ١ - يجذب المغناطيس جميع المواد . ()
 - ٢ - مذبذب + مذبذب ← محلول . ()
 - ٣ - تتلون بعض الكائنات الحية بألوان تشبه البيئة التي تعيش فيها لتختفي من الأعداء . ()
 - ٤ - الجسم الأقرب لمصدر الضوء له ظل أكبر . ()
- ب اذكر وظيفة كل من : ١ - ورق الترشيح . ٢ - قمع الفصل .

٢٢ - محافظة سوهاج - إدارة طما التعليمية

أكمل العبارات الآتية :

- أ الأقطاب المتشابهة في المغناطيس ، وغير المتشابهة
- ب التطفل نوعان : تطفل وتطفل
- ح في الدينامو تتحول الطاقة إلى طاقة
- د طرق تكون المخروط الرج و و

١ اختر الإجابة الصحيحة مما بين الأقواس :

- ١ - العلاقة بين القط والفأر علاقة : (تطفل - افتراس - تكافل)
 - ٢ - من المواد المغناطيسية : (النحاس - الحديد - الألومنيوم)
 - ٣ - لا يمكن أن يمر الضوء خلال المواد : (المعتمة - الشفافة - نصف الشفافة)
- ب ما المقصود بكل من ؟ : ١ - عملية الافتراس . ٢ - التطفل .

١ اكتب المصطلح العلمي للعبارات الآتية :

- ١ - مساحة معتمة تتكون خلف الجسم المعتم عندما يسقط عليه الضوء .
 - ٢ - المنطقة المحيطة بالمغناطيس وتظهر فيها آثاره المغناطيسية .
 - ٣ - عملية يتطلب إتمامها وجود المذبذب والمذاب لتكوين المحلول .
- ب اذكر خاصيتين فقط من خواص الضوء .

١ عرف كلاً من : ١ - الأضواء الأولية . ٢ - الأضواء الثانوية .

ب مم يتكون النظام البيئي ؟

- ح أكمل : ١ - من المواد المغناطيسية و
- ٢ - من المواد غير المغناطيسية و

٢٣ - محافظة قنا - إدارة فرشوط التعليمية

أكمل العبارات الآتية :

- المادة التي لا تسمح بمرور الضوء خلالها تسمى
- الضوء الأحمر + الضوء الأخضر + الضوء الأزرق =
- الحيز حول المغناطيس الذي تظهر خلاله القوة المغناطيسية يسمى
- بعض أنواع البعوض يصيب الإنسان بمرض

اكتب المفهوم العلمي الدال على العبارات الآتية :

- المخلوط الناتج من ذوبان المواد الصلبة في السائل .
- علاقة غذائية بين كائنين مختلفين يستفيد كلاهما من الآخر .
- نوع من التطفل يعيش فيه الطفيل داخل جسم العائل ليحصل على غذائه .
- أداة تستخدم لتحديد الجهات الأصلية الأربعة .

اختر الإجابة الصحيحة مما بين الأقواس :

- ١ - من أمثلة النباتات آكلة الحشرات نبات : (الفول - الإيلوديا - حامول الماء)
- ٢ - تتغذى الكائنات المترمة بواسطة تحليل أجسام الكائنات : (الحية - الميتة - الضعيفة)

اذكر اسم الأداة المستخدمة في كل من :

- ١ - فصل مخلوط من الزيت والماء .
- ٢ - تحويل طاقة الحركة إلى طاقة كهربية .
- ٣ - التقاط الكتل الحديدية الضخمة .

صوب ما تحته خط في العبارات الآتية :

- ١ - كلما زادت درجة الحرارة زاد زمن الذوبان .
- ٢ - العلاقة بين القط والفأر مثال لعلاقة ترمم .

انظر إلى الشكل المقابل وأجب :

- ١ - الشكل يوضح ظاهرة
- ٢ - لماذا يبدو القلم مكسورًا ؟



٢٤ - محافظة الأقصر - إدارة إسنا التعليمية

أكمل العبارات الآتية :

- الدينامو جهاز يستخدم لتحويل الطاقة إلى طاقة
- الأقطاب المغناطيسية المتشابهة ، والأقطاب غير المتشابهة
- ديدان البلهارسيا تصيب ويطلق عليها ، بينما الكائن الذي تصيبه يسمى
- يعتبر مذبذبًا عامًا لقدرته على إذابة العديد من المواد .

اكتب المفهوم العلمي الدال على العبارات الآتية :

- علاقة غذائية بين كائنين مختلفين يستفيد كلاهما من الآخر .
- السائل الذي تذوب فيه المادة المذابة وتكون مخلوطًا .
- الحيز حول المغناطيس الذي تظهر خلاله القوة المغناطيسية .
- طاقة يمكن رؤيتها وتسمى الطيف المرئي .

اختر الإجابة الصحيحة مما بين الأقواس :

- من المواد المغناطيسية : (النحاس - الحديد - الألومنيوم)
- من أمثلة الكائنات المحللة : (الفطريات - الأرنب - النبات)
- من المواد المعتمة : (الزجاج - مناديل الورق - ورق الكربون)
- من أمثلة الأضواء الأولية : (الأصفر - الأزرق - البنفسجي)

اذكر طريقة فصل المخاليط الآتية :

- ١ - مخلوط ماء وزيت .
- ٢ - مخلوط محلول ملحي .

ماذا يحدث في الحالات الآتية ؟ :

- ١ - عدم تواجد مفترسات في النظام البيئي .
- ٢ - إذا نظرت إلى ملعقة موضوعة في كأس به ماء .

٢٥ - محافظة أسوان - إدارة أسوان التعليمية

أ أكمل العبارات الآتية :

- ١ - المادة التي يمكن رؤية الأشياء خلفها بوضوح تسمى
- ٢ - ينعكس الضوء عندما يسقط على سطح
- ٣ - يستخدم في فصل مخلوط الزيت والماء .
- ٤ - الفطريات تعتبر كائنات
- ٥ - العلاقة بين القط والفأر مثال لعلاقة

ب ماذا يحدث في الحالات الآتية ؟ :

- ١ - وضع كمية من محلول ملح على نار هادئة . ٢ - القطع الجائر للأشجار .

أ ضع علامة (✓) أمام العبارة الصحيحة ، وعلامة (X) أمام العبارة الخطأ مع تصويب الخطأ إن وجد :

- ١ - يتألف النظام البيئي من مكونات « الماء وكائنات حية مثل النباتات » . ()
- ٢ - الأقطاب المغناطيسية المختلفة تتنافر والمتشابهة تتجاذب . ()
- ٣ - كلما زادت درجة الحرارة كان الذوبان بطيئاً . ()
- ٤ - تستخدم طريقة الترشيح لفصل المخاليط التي بها رواسب . ()
- ٥ - يفقد المغناطيس الكهربى قوته عند فصل التيار الكهربى عنه . ()

ب اذكر الأداة المستخدمة فى كل من :

- ١ - تحليل الضوء الأبيض إلى ألوانه السبعة .
- ٢ - تحويل الطاقة الحركية إلى طاقة كهربية .

أ اكتب المصطلح العلمى :

- ١ - العملية التى يتم خلالها إذابة مادة صلبة فى مادة سائلة .
- ٢ - الحيز حول المغناطيس الذى تظهر فيه آثار القوة المغناطيسية .
- ٣ - المخلوط الموجود فى حالة سائلة .
- ٤ - علاقة سطحية بين كائنين كلاهما حى يستفيد أحد الطرفين من العلاقة والطرف الآخر لا يستفيد ولا يضار .
- ٥ - مساحة مظلمة تتكون خلف الجسم المعتم عندما يسقط عليه الضوء .

ب علل لما يأتى :

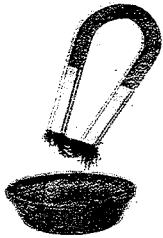
- ١ - الصورة المتكونة من خلال الثقوب الضيقة تكون مقلوبة .
- ٢ - علاقة البكتريا العقدية على نبات الفول مهمة جداً .

أ تخير الإجابة الصحيحة مما بين القوسين :

- ١ - تستطيع رؤية الأشياء نتيجة الضوء . (انعكاس - انكسار - امتصاص)
- ٢ - المواد التالية كلها مخاليط ما عدا : (اللبن - معجون الأسنان - السكر)
- ٣ - المغناطيس الطبيعى إحدى خامات : (النحاس - الحديد - الكربون)
- ٤ - يلجأ الكثير من الكائنات الحية إلى للاختباء من الأعداء . (التكافل - المحاكاة - التطفل)
- ٥ - تغير اتجاه الشعاع عندما يجتاز السطح الفاصل بين وسطين شفافين يسمى : (انعكاساً - انكساراً - ظللاً)

ب ادرس الشكل المقابل ثم أجب عن الأسئلة الآتية :

- ١ - ما المخلوط الذى يمكن فصله فى الشكل ؟
 - ٢ - ما الطريقة المستخدمة فى فصل هذا المخلوط ؟
- اذكر السبب .



٢٦ - محافظة الوادى الجديد - إدارة الداخلة التعليمية

أ أكمل العبارات الآتية :

- ١ - يسير الضوء فى خطوط
- ٢ - القطبان المغناطيسيان المختلفان
- ٣ - لعمل مغناطيس كهربى نستخدم سلكاً من
- ٤ - المواد التى تسمح بمرور الضوء من خلالها هى

ب اكتب المصطلح العلمى الدال على كل عبارة :

- ١ - علاقة تنتهى بالتهام الفريسة أو جزء منها .
- ٢ - حيز حول المغناطيس تظهر خلاله آثار القوة المغناطيسية .

اختر الإجابة الصحيحة مما بين القوسين :

- ١ - من المواد المغناطيسية : (الحديد - النحاس - الألومنيوم)
- ٢ - عندما يسقط الضوء على سطح عاكس فإنه : (ينكسر - ينعكس - يتحلل)
- ٣ - من المواد المعتمدة : (الزجاج - الخشب - الماء)
- ٤ - المصدر الأساسي للضوء على سطح الأرض : (المصابيح الكهربائية - الشمس - القمر)

ب علل لما يأتي :

- ١ - الصورة المتكونة من خلال الثقوب الضيقة تكون مقلوبة مصغرة .
- ٢ - يعتبر الذهب والزجاج مواد غير مغناطيسية .

ضع علامة (✓) أمام العبارة الصحيحة ، وعلامة (X) أمام العبارة غير الصحيحة :

- ١ - في المغناطيس تتركز القوة المغناطيسية في المنتصف . ()
- ٢ - التطفل علاقة بين كائنين من نوع واحد . ()
- ٣ - يحدث للضوء انكساراً عندما ينتقل بين وسطين شفافين مختلفين . ()
- ٤ - الأضواء الأصفر ، الأزرق الفاتح ، القرمزي تسمى أضواء أولية . ()

ب اذكر اثنين لكل من :

- ١ - العوامل المؤثرة في ذوبان المواد .
- ٢ - مكونات النظام البيئي .

اذكر اسم الأداة المستخدمة في كل من :

- ١ - تحليل الضوء إلى الأضواء السبعة .
- ٢ - تحويل طاقة حركية إلى طاقة كهربية .
- ٣ - فصل مخلوط من الزيت والماء .
- ٤ - تستخدم لتحديد الاتجاهات الأصلية .

ب ماذا يحدث إذا ؟ :

- ١ - علق المغناطيس وكان حر الحركة .
- ٢ - اختفت البكتريا من النظام البيئي .

(يجب عنها)

(التلميذ)

خامساً - امتحانات بعض الإدارات التعليمية بالمحافظات لعام ٢٠١٦ م

١ - محافظة القاهرة - إدارة المستقبل التعليمية

أكمل ما يلي :

- أ المادة التي تسمح بفاذ الضوء من خلالها
- ب تبدو الأجسام بلون الضوء الذي تعكسه .
- ح فكرة عمل الدينامو هو تحويل الطاقة إلى طاقة
- د كلما زادت درجة الحرارة زمن الذوبان .
- ه ديدان البلهارسيا تصيب ويطلق عليها ، بينما الكائن الذي تصيبه يسمى

اكتب المصطلح العلمى الذى يدل على كل مما يأتى :

- أ المواد التى تنجذب للمغناطيس . ()
- ب علاقة غذائية بين كائنين يلتهم الكائن الحى كائناً آخر . ()
- ح مساحة مظلمة تتكون خلف الجسم المعتم عندما يسقط عليه الضوء . ()
- د عملية يتطلب إتمامها وجود المذيب والمذاب . ()

ضع علامة (✓) أمام العبارة الصحيحة ، وعلامة (X) أمام العبارة الخطأ :

- ١ - الأقطاب المغناطيسية المختلفة تتنافر والمتشابهة تتجاذب . ()
- ٢ - تتكون المخاليط عن طريق الرج أو الطحن أو التقليل . ()
- ٣ - دودة الفلاريا تصيب الإنسان بمرض الملاريا . ()
- ٤ - القطب الشمالى للبوصله يشير للقطب الجنوبى الجغرافى على الأرض . ()

ب علل لما يأتى :

- ١ - لا تختفى قطعة الرخام عند وضعها فى الماء .
- ٢ - الصورة المتكونة من خلال الثقوب الضيقة تكون مقلوبة مصغرة .

اختر الإجابة الصحيحة مما بين القوسين :

- ١ - تستطيع رؤية الأشياء نتيجة الضوء . (انعكاس - انكسار - امتصاص)
- ٢ - المذيب فى مخلوط الشيكولاته واللبن هو : (الماء - اللبن - الشيكولاته)

٢ - محافظة القليوبية - إدارة قلوب التعليمية

أكمل العبارات الآتية :

- المادة التي يمكن رؤية الأشياء خلفها بوضوح تسمى
- ينعكس الضوء عندما يسقط على سطح
- ينكسر الضوء عندما ينتقل بين وسطين
- البوصلة عبارة عن حر الحركة .
- يستخدم لفصل مخلوط الزيت والماء .
- تعتبر العلاقة بين القط والفأر مثالاً لعلاقة
- الضوء الأحمر والأخضر والأزرق تسمى
- الفطريات تعتبر كائنات

ضع علامة (✓) أمام العبارة الصحيحة ، وعلامة (X) أمام العبارة الخاطئة فيما يلي :

- الشمس هي المصدر الرئيسي للضوء على سطح الأرض . ()
- يتألف النظام البيئي من مكونات (الماء وكائنات حية مثل النباتات) . ()
- الأقطاب المغناطيسية المختلفة تتنافر والمتشابهة تتجاذب . ()
- كلما زادت درجة الحرارة كان الذوبان بطيئاً . ()
- مذيب + مذاب ← محلول . ()

اذكر اسم الأداة المستخدمة في كل حالة مما يلي :

- تحويل الطاقة الحركية إلى طاقة كهربية . ()
- تحديد اتجاه الشمال والجنوب . ()
- تحليل الضوء الأبيض إلى ألوانه السبعة . ()

اختر الإجابة الصحيحة مما بين الأقواس :

- من أمثلة الكائنات المحللة : (الفطريات - الأرناب - النبات)
- المغناطيس الطبيعي هو أحد خامات : (النحاس - الحديد - الكربون)
- تسبب علاقة الافتراس : (ثبات - تضاعف - انخفاض)
- يسير الضوء في خطوط : (منحنية - مستقيمة - منكسرة)
- يلجأ الكثير من الكائنات الحية إلى للاختفاء من الأعداء . (التكافل - المحاكاة - التطفل)

ب ماذا يحدث في الحالات الآتية ؟ :

- تحريك سلك بين قطبي مغناطيس قوى لأعلى وأسفل .
- القطع الجائر للأشجار .

٣ - في الانعكاس المنتظم إذا كانت زاوية السقوط تساوي ٣٠ درجة ، فإن زاوية الانعكاس تساوي درجة . (١٥ - ٣٠ - ٤٠)

٤ - المواد التالية كلها مخاليط ما عدا : (اللين - معجون الأسنان - السكر)
ب اذكر اسم الأداة المستخدمة في كل حالة :

- فصل مخلوط من الزيت والماء . ()
- تحليل الضوء إلى ألوانه السبعة . ()

٢ - محافظة الجيزة - إدارة العياط التعليمية

أكمل بكلمات مناسبة علمياً :

- تستخدم عملية في فصل المواد الصلبة الذائبة في المحلول ، بينما تستخدم عملية في تكوين المحلول .
- نبات الديدونيا من النباتات أكل الحشرات .
- الكائن المترمم يقوم بتحليل الأجسام والمخلفات العضوية .

صوب ما تحته خط :

- مكونات المخلوط تتغير خواصها قبل وبعد الخلط .
- فكرة عمل البوصلة هي تحويل الطاقة الحركية إلى طاقة كهربية .
- العلاقة بين الأحياء المائية الدقيقة والبعض تكافل .
- يحدث للضوء انعكاس عندما ينتقل بين سطحين شفافين مختلفين .

ضع علامة (✓) أو علامة (X) أمام العبارات التالية :

- النباتات الخضراء تقوم بعملية البناء الضوئي . ()
- المذيب العام هو الكحول . ()
- الصورة المتكونة باستخدام الثقب الضيق تكون معتدلة . ()
- الدينامو يعمل على تحويل الطاقة الكهربائية إلى طاقة حركية . ()

علل لما يأتي :

- نرى ثمرة الموز باللون الأصفر .
- الافتراس في الحيوان أكثر شيوعاً .

أ ما المقصود بكل من ؟ : ١ - المادة المغناطيسية . ٢ - الأضواء الثانوية .
ب اكتب المصطلح العلمي :

- ١ - الضوء الذي ينتج من خلط ألوان الطيف السبعة . (.....)
٢ - علاقة مؤقتة تنتهي بالتهام الفريسة أو جزء منها . (.....)

٤ - محافظة الغربية - إدارة غرب المحلة التعليمية

أكمل العبارات الآتية بكلمات مناسبة :

- أ هناك نوعان من الانعكاس ، هما الانعكاس ، والانعكاس
ب الأقطاب المغناطيسية المتشابهة والأقطاب المغناطيسية غير المتشابهة
ج كلما كمية المذيب زمن الذوبان .
د يتكون النظام البيئي من ،

أ ضع علامة (✓) أو علامة (X) أمام العبارات الآتية :

- ١ - تشير الإبرة المغناطيسية إلى اتجاهي الشمال والجنوب . ()
٢ - يحدث للضوء انعكاس عندما ينتقل بين وسطين شفافين مختلفين . ()
٣ - الهواء الجوى خليط من غازات مختلفة . ()
٤ - عملية الافتراس في عالم النبات أقل شيوعاً منه في عالم الحيوان . ()

ب اختر مما بين الأقواس :

- ١ - من المواد التي تنجذب نحو المغناطيس : (الحديد - الخشب - الورق)
٢ - من أمثلة الكائنات المحللة : (الفطريات - الأرناب - النبات)

اكتب المصطلح العلمي :

أ المادة التي لا تسمح بمرور الضوء خلالها ولا يمكن رؤية الأشياء التي خلفها .

- ب هو الحيز حول المغناطيس الذي تظهر فيه آثار القوة المغناطيسية . (.....)
ج المخلوطن الموجود في حالة سائلة . (.....)
د علاقة سطحية بين كائنين كلاهما حي يستفيد أحد الطرفين من العلاقة ، والطرف الآخر لا يستفيد ولا يضار . (.....)

أ عرف الافتراس . ب ما هي العوامل المؤثرة في عملية الذوبان ؟

ج عرف الظل . د ما هي طرق زيادة كمية الكهرباء الناتجة من الدينامو ؟

٥ - محافظة البحيرة - إدارة الرحمانية التعليمية

أ أكمل الكلمات الآتية بوضع كلمات مناسبة مكان النقط :

- ١ - نستطيع رؤية الأشياء نتيجة الضوء .
٢ - الدينامو هو جهاز يحول الطاقة إلى طاقة
٣ - كلما زادت درجة الحرارة زمن الذوبان .
٤ - ديدان البلهارسيا طفيل يصيب الإنسان .
٥ - يستخدم المنشور الثلاثي في ضوء الشمس .
٦ - عند خلط الضوء الأحمر والضوء الأزرق يعطى اللون
ب اذكر طريقة الفصل المناسبة لكل من المخاليط الآتية :
١ - مخلوط الماء والزيت .
٢ - مخلوط الرمل والماء .

أ اكتب المصطلح العلمي الذي تدل عليه العبارات الآتية :

- ١ - علاقة غذائية تنشأ بين كائنين أحدهما يلتهم الآخر . (.....)
٢ - الحيز الموجود حول المغناطيس وتظهر فيه آثار القوة المغناطيسية . (.....)
٣ - تغير في اتجاه الأشعة عندما تجتاز السطح الفاصل بين وسطين شفافين . (.....)
٤ - مساحة طبيعية تحتوي على كائنات حية وأشياء غير حية . (.....)

ب اختر الإجابة الصحيحة مما بين القوسين :

١ - تعتبر العلاقة بين البكتريا العقدية والنباتات البقولية علاقة :

- (إفادة - تطفل - تبادل منفعة)
٢ - يسير الضوء في خطوط : (منحنية - مستقيمة - منكسرة)
٣ - تبدو الأجسام الملونة بلون الضوء الذي تعكسه . (الشفافة - نصف الشفافة - المعتمة)
٤ - عندما يمر تيار كهربى في سلك بجوار بوصلة فإنها : (تنحرف - لا تنحرف - تظل كما هي)

أ ضع علامة (✓) أمام العبارات الآتية ، وعلامة (X) أمام العبارة الخاطئة :

- ١ - تتركز قوة المغناطيس عند الوسط . ()
٢ - الصورة المتكونة بالثقوب الضيقة تكون مقلوبة مكبرة . ()

- ضع علامة (✓) أمام العبارة الصحيحة ، وعلامة (X) أمام العبارة غير الصحيحة :
- أ - المنضدة الخضراء تعكس جميع ألوان الضوء . ()
- ب - تستخدم عملية الترشيح لفصل المواد الذائبة الصلبة . ()
- ج - القطب الشمالي للبوصلية يشير للقطب الجنوبي الجغرافي على الأرض . ()
- د - المصدر الرئيسي للضوء على سطح الأرض هو المصابيح الكهربائية . ()

٧ - محافظة مطروح - إدارة الحمام التعليمية

أكمل ما يأتي :

- أ - من العوامل المؤثرة في عملية الذوبان ، و
- ب - من الكائنات المنقرضة بسبب تغير الظروف الطبيعية ، أما حرق الغابات وتجريف التربة يؤدي إلى الإخلال بـ
- ج - يمكن تقسيم المواد من حيث قابليتها للمغطة إلى مواد ومواد
- د - من الطفيليات الخارجية التي تمتص الدم من الجسم ، ومن الطفيليات الداخلية

اكتب المصطلح العلمي أمام كل عبارة :

- أ - المواد التي تنجذب للمغناطيس . (.....)
- ب - جهاز يستخدم في تحويل الطاقة الحركية إلى طاقة كهربية . (.....)
- ج - الضوء الذي ينتج من خلط الضوء الأحمر والأخضر والأزرق . (.....)
- د - علاقة غذائية بين كائنات يلتهم فيها الكائن الحي كائناً آخر . (.....)

ضع علامة (✓) ، أو علامة (X) أمام العبارات الآتية :

- أ - الأقطاب المغناطيسية المختلفة تتنافر والمتشابهة تتجاذب . ()
- ب - تتكون المخاليط عن طريق الرج أو الطحن أو التقليل . ()
- ج - المصدر الرئيسي للضوء على سطح الأرض هو المصابيح الكهربائية . ()
- د - يفقد المغناطيس الكهربى قوته عند فصل التيار الكهربى عنه . ()

أ - اذكر اسم الآلة المستخدمة :

- أ - ١ - أداة لتحديد اتجاه الشمال والجنوب . (.....)
- ٢ - أداة لفصل مخلوط الزيت والي ماء . (.....)
- ب - اختر الإجابة الصحيحة مما بين القوسين :
- ١ - يسير الضوء فى خطوط : (منحنية - مستقيمة - منكسرة)
- ٢ - يتكون النظام البيئى من : (كائنات حية - أشياء غير حية - كل ما سبق)

- ٣ - تلجأ بعض النباتات للافتراس لأنها لا تقوم بالبناء الضوئى . ()
- ٤ - المحلول هو مخلوط فى الحالة السائلة ويتكون من مذيب ومذاب . ()
- ٥ - يتكون الظل عندما يسقط على جسم شفاف . ()
- ٦ - الأقطاب المغناطيسية المتشابهة تتنافر والمختلفة تتجاذب . ()
- ب - ما أثر الترمم على التوازن البيئى ؟

علل لما يأتى : أ - موت العائل خطر على الطفيل .

- ب - ظهور قوس قزح فى السماء بعد سقوط المطر .
- ج - تلون بعض الكائنات بألوان تشبه البيئة التى تعيش فيها .
- د - لا تصنع علبه البوصلة من الحديد .

٦ - محافظة الإسكندرية - إدارة وسط التعليمية

أ - اأكمل ما يأتى :

- ١ - يستخدم لفصل مخلوط من الزيت والماء .
- ٢ - عندما ينتقل الضوء بين وسطين شفافين مختلفين يحدث له
- ٣ - يمكن تقسيم المواد من حيث قابليتها للمغطة إلى مواد ومواد
- ب - علل لما يأتى :
- ١ - مؤشر الأميتر ينحرف عند تحريك سلك نحاس بين قطبي مغناطيس .
- ٢ - يعتبر الماء مذيباً عاماً .

اختر الإجابة الصحيحة مما بين الأقواس :

- أ - المغناطيس هو أحد خامات : (النحاس - الحديد - الكربون)
- ب - من أمثلة الكائنات المحللة : (الفطريات - الأرنب - النبات)
- ج - لا يمكن أن يمر الضوء خلال المواد : (الشفافة - نصف الشفافة - المعتمة)
- د - عندما يختلط نوعان أو أكثر من المواد فإن المادة الناتجة تسمى : (عنصرًا - مركبًا - مخلوطًا)

اكتب المصطلح العلمى لكل مما يأتى :

- أ - الحيز حول المغناطيس الذى تظهر خلاله القوة المغناطيسية . (.....)
- ب - عملية يتطلب إتمامها وجود المذيب والمذاب . (.....)
- ج - علاقة غذائية يلتهم فيها الكائن الحي كائناً آخر . (.....)
- د - عيش الغراب وعفن الخبز من الكائنات . (.....)