

تنويه هام : تم تعديل بعض الأسئلة لتتوافق مع تعديلات الوزارة لمنهج هذا العام ، وقد أشرنا إلى تلك الأسئلة بالعلامة (*) .

١ محافظة القاهرة - إدارة الزيتون التعليمية

أ أكمل العبارات الآتية :

١ - يحتوى هواء الزفير على غاز وبخار الماء .

* ٢ - الطاقة الناتجة من الخلايا الشمسية هي طاقة

* ٣ - الغدد اللعابية عددها أزواج .

٤ - تساعد عضلة في آلية عمل الرئتين .

ب صنف الكائنات الحية التالية إلى كائنات منتجة - مستهلكة - محللة :

١ - طحلب أخضر ٢ - الأسد

٣ - فطر عفن الخبز ٤ - نبات القمح

٢ أ اختر الإجابة الصحيحة مما بين الأقواس :

١ - أى مما يلى يعتبر عضواً ؟ :

* ٢ - يتم امتصاص الغذاء المهضوم فى :

٣ - يستخدم فطر الخميرة فى صناعة :

٤ - أثناء عملية البناء الضوئى يتصاعد غاز :

٥ - التيار الكهربى هو شحنات كهربية :

٦ - زنبرك السيارة اللعبة يخترن طاقة :

ب ما اسم الطاقة الناتجة عند ؟ : ١ - دوران ملف الدينامو . ٢ - ذلك يدىك .

٣ أ ضع علامة (✓) أمام العبارة الصحيحة ، وعلامة (X) أمام العبارة الخطأ :

١ - تحاط الخلية الحيوانية بجدار خلوى . ()

٢ - يستخدم اليود فى الكشف عن وجود النشا بالأوراق الخضراء . ()

٣ - تتحكم النواة فى المواد التى تدخل إلى الخلية أو تخرج منها . ()

٤ - يزداد عدد مرات التنفس بزيادة نشاط الجسم . ()

٥ - عند سقوط أشعة الشمس على عدسة مجمعة موضوعة على ورقة ، فإن الورقة تحترق . ()

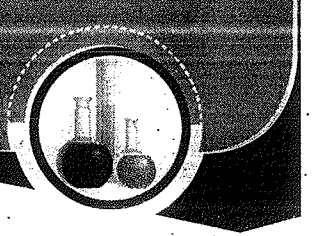
ب صحح ما تحته خط :

١ - تتحول الطاقة الكهربائية إلى طاقة كيميائية فى المصباح الكهربى .

* ٢ - تفرز العصارة الصفراوية من البنكرياس .

٣ - ينتج الضوء من اهتزاز الأجسام .





أ اذكر المصطلح العلمي :

- ١ - مجموعة من الخلايا المتشابهة .
- ٢ - القدرة على بذل شغل .
- ٣ - نوع من الكهرباء ينتج من خلال الدلك .
- ٤ - عملية يقوم بها الإنسان للحصول على الطاقة من الغذاء المهضوم .
- * ٥ - تيار كهربى يسرى فى اتجاه واحد .
- ٦ - يعمل على غلق وفتح الدائرة الكهربائية .

ب علل لما يأتى :

- ١ - ينصح بتناول البرتقال والجوافة .
- ٢ - وجود بلاستيديات خضراء فى الخلايا النباتية .

٢ محافظة الحيرة - إدارة التدريبات التعلیمیة

١ اختر الإجابة الصحيحة مما بين القوسين :

- ١ - يستخدم فطر الخميرة فى صناعة : (الورق - الخشب - الزجاج - الكحول)
- ٢ - الطحالب من الكائنات : (المنتجة - المستهلكة - المحللة - المتطفلة)
- ٣ - مسار التيار الكهربى يسمى : (البطارية - المفتاح - الدائرة الكهربائية - المصباح)
- ٤ - فى المصباح الكهربى تتحول الطاقة الكهربائية إلى طاقة : (صوتية - مغناطيسية - ضوئية - حركية)

٢ اكتب المصطلح العلمى :

- ١ - عملية من خلالها تقوم النباتات الخضراء بصنع غذائها .
- ٢ - المقدرة على بذل شغل .
- ٣ - وحدة بناء جسم الكائن الحى .
- ٤ - شحنات كهربية تنتقل خلال أسلاك موصلة لمسافات طويلة .

٣ أ أكمل العبارات التالية بكلمة مناسبة :

- ١ - هى المصدر الرئيسى للطاقة الضوئية على سطح الأرض .
- ٢ - تحتاج النباتات الخضراء إلى غاز فى عملية البناء الضوئى .

ب علل لما يأتى :

- ١ - البطارية هامة جداً فى الدائرة الكهربائية .
- * ٢ - يفضل التنفس من الأنف وليس الفم .

٤ أ ضع علامة (✓) أمام العبارة الصحيحة ، وعلامة (X) أمام العبارة الخاطئة :

- ١ - العضو يتكون من مجموعة من الأنسجة .
- * ٢ - ينشأ الصوت من اهتزاز الأجسام .

ب اذكر وظيفة كل من : ١ - الموتور . ٢ - الكائنات المحللة .



٣ محافظة القليوبية - إدارة بنها التعليمية

١ أكمل العبارات الآتية :

- ١* - البلعوم تجويف مشترك بين الجهاز ، والجهاز
- ٢ - يتم تبادل الغازات فى الحويصلات الهوائية بين ، و
- ٣ - تتحول الطاقة إلى طاقة فى المصباح الكهربى .
- ٤ - تساعد عضلة فى آلية التنفس .

٢ أ اختر الإجابة الصحيحة مما بين القوسين :

- ١ - يوجد فى فطر الخميرة كل ما يلى ، ما عدا : (السيتوبلازم - النواة - البلاستيدات الخضراء - الجدار الخلوى)
- ٢* - تعتبر الرئة من مكونات الجهاز : (العصبى - التنفسى - الهضمى)
- ٣ - يوجد الجدار الخلوى فى الخلية : (الحيوانية - النباتية - كليهما)
- ٤ - تتحول الطاقة الحركية إلى طاقة ضوئية فى : (المصباح الكهربى - المروحة - الدينامو)

ب اذكر وظيفة واحدة لكل من :

- ١ - فطر الخميرة .
- ٢* - البطارية .

٣ اكتب المصطلح العلمى الدال على العبارات الآتية :

- ١ - شحنات كهربية تبقى على الجسم .
- ٢ - الطاقة المخزونة فى زنبرك سيارة لعبة .
- ٣ - عملية حيوية تقوم الأجزاء الخضراء فى النبات بها لتكوين الغذاء .
- ٤ - جهاز يستخدم فى تحويل ضوء الشمس إلى طاقة كهربية مباشرة .

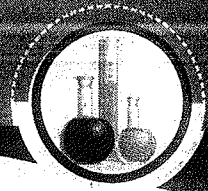
٤ أ ضع علامة (✓) أمام الإجابة الصحيحة ، وعلامة (X) أمام الإجابة الخطأ :

- ١ - السخانات الشمسية تحول الطاقة الشمسية إلى طاقة حرارية . ()
- ٢ - ذلك الأجسام يولد كهرباء تيارية . ()
- ٣ - الكائنات المنتجة ذاتية التغذية . ()
- ٤ - ترجع ظاهرة البرق فى السماء إلى الكهرباء الساكنة . ()

ب اكتب اسم الطاقة الناتجة عند :

- ١ - مرور التيار الكهربى فى المروحة الكهربائية . ()
- ٢ - جذب أستاذك مثبت من طرفيه ثم تركه . ()





٤ محافظة الغربية - إدارة عرب طنطا التعليمية

١ أكمل العبارات الآتية :

- ١ - فى الخلايا الشمسية تتحول الطاقة إلى طاقة
- ٢ - يتكون كل نسيج من وحدات متماثلة تسمى * ٣ - يحدث تبادل الغازات فى
- ٤ - ينتج عن عملية البناء الضوئى ، و
- * ٥ - تساعد عضلة على آلية عمل الرئتين فى عملية التنفس .
- ٦ - للحفاظ على سلامة الجهاز التنفسى يجب عدم التدخين ، لأنه يؤدي إلى الإصابة بـ

٢ أ اكتب المصطلح العلمى الدال على كل عبارة مما يلى :

- ١ - المقدرة على بذل شغل . (.....)
- ٢ - وحدة بناء جسم الكائن الحى . (.....)
- ٣ - الطاقة المخزونة فى زنبك سيارة لعبة . (.....)
- ٤ - عملية يتم فيها دخول الأكسجين إلى الرئتين . (.....)

ب ضع علامة (✓) أو علامة (X) :

- ١ - الكائنات المستهلكة تستطيع أن تصنع غذاءها من خلال عملية البناء الضوئى . ()
- * ٢ - تبدأ القناة الهضمية بفتحة الشرج . ()
- ٣ - تتحكم النواة فى المواد التى تدخل إلى الخلية أو تخرج منها . ()
- ٤ - من أمثلة الكائنات المحللة الأسد والثعبان والصقر . ()

٣ أ تخير الإجابة الصحيحة مما بين القوسين :

- ١ - يوجد فى الخلية النباتية ولا يوجد فى الخلية الحيوانية : (النواة - جدار خلوى - السيتوبلازم)
- ٢ - الطاقة الناتجة من المصباح الكهربى : (وضع - حركية - ضوئية)
- ٣ - يستخدم فطر فى صناعة الخبز . (عفن الخبز - عيش الغراب - الخميرة)
- * ٤ - الطاقة المخزنة فى العمود الجاف طاقة : (كهربية - حرارية - كيميائية)
- ٥ - يحتوى هواء الزفير على غاز : (الأكسجين - النيتروجين - ثانى أكسيد الكربون)

ب علل لكل مما يأتى :

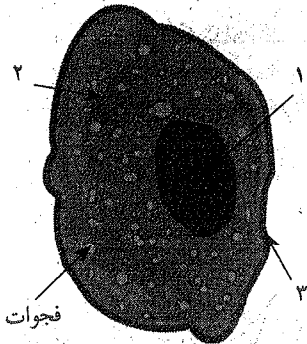
- ١ - نسمع صوتاً عند طرق شوكة رنانة . ٢ - وجود بلاستيدات خضراء فى الخلية النباتية .
- ٣ - وجود مفتاح فى الدائرة الكهربائية البسيطة .

٤ أ قارن فى جدول بين الكهرباء الساكنة ، والكهرباء التيارية .

ب أكمل البيانات على الرسم المقابل :

- ١ -
- ٢ -
- ٣ -

٤ - الرسم يمثل الخلية



٥ محافظة البحيرة - إدارة بندر دمنهور التعليمية

١ أكمل الجمل التالية بكلمة مناسبة :

- ١ - تتحول الطاقة إلى طاقة فى المصباح الكهربى .
- ٢ - يتحرك الحجاب الحاجز إلى أثناء عملية الشهيق .
- ٣* - ، و من ملحقات القناة الهضمية .
- ٤* - يتم امتصاص الغذاء المهضوم داخل
- ٥ - من أمثلة الكائنات المستهلكة
- ٦* - التيار تيار كهربى يسرى فى اتجاه واحد .

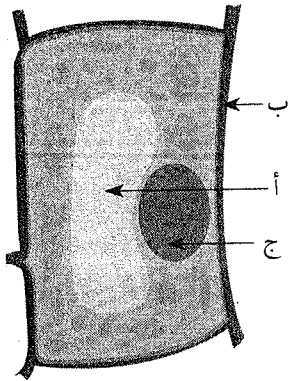
٢ اكتب المصطلح العلمى :

- ١ - القدرة على بذل الشغل .
 - ٢ - العملية التى يكون فيها النبات غذاءه فى وجود ضوء الشمس .
 - ٣ - عملية يقوم بها الكائن الحى للحصول على الطاقة اللازمة له .
 - ٤ - المصدر الرئيسى للطاقة الضوئية على سطح الأرض .
- (.....)
- (.....)
- (.....)
- (.....)

٣ ١ علل لما يأتى :

- ١ - انجذاب بالونة مدلوكة إلى الحائط .
- ٢ - للكائنات المحللة أهمية اقتصادية وبيئية كبيرة .

ب أكمل ، واكتب ما تدل عليه الحروف الموجودة بالرسم الذى أمامك :



- الرسم يمثل الخلية :
- (أ) يشير إلى :
- (ب) يشير إلى :
- (ج) يشير إلى :

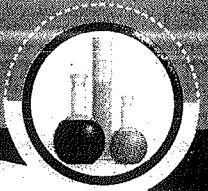
٤ ١ صوب ما تحته خط :

- ١ - تقوم البلاستيدات الخضراء بامتصاص الماء .
- ٢ - ذلك الأجسام يولد كهرباء تيارية .
- ٣ - تتحول الطاقة الضوئية إلى طاقة كهربية فى السخانات الشمسية .
- ٤ - يتكون النسيج من مجموعة متماثلة من الأعضاء .

ب اختر الإجابة الصحيحة :

- ١ - الغاز الناتج من عملية البناء الضوئى : (الهيدروجين - الأوكسجين - ثانى أكسيد الكربون)
- ٢ - زنبرك لعبة الأطفال يخترن طاقة : (حرارية - ضوئية - وضع)
- ٣ - فى الدائرة الكهربائية يعمل على فتح وغلق الدائرة . (البطارية - المفتاح - الأسلاك)
- ٤ - يستخدم فطر الخميرة فى كثير من الصناعات مثل صناعة : (السكر - المربى - الخبز)





٦ محافظة الإسكندرية - إدارة شرق التعليمية

١ اختر الإجابة الصحيحة مما بين القوسين :

- ١ - يعتبر الصقر من الكائنات : (المنتجة - المستهلكة - المحللة)
- ٢ - ينتج غاز في عملية البناء الضوئي . (الأكسجين - بخار الماء - ثاني أكسيد الكربون)
- ٣ - تتحول الطاقة الكهربائية إلى طاقة في المصباح الكهربى . (حركية - صوتية - ضوئية)
- ٤ - عند ذلك يدىك ببعضهما تنتج طاقة : (حرارية - كهربية - صوتية)

٢ اكتب المصطلح العلمى الدال على العبارات الآتية :

- ١ - وحدة بناء جسم الكائن الحى . (.....)
- ٢ - كائنات حية تصنع غذاءها بنفسها . (.....)
- ٣ - شحنات كهربية تبقى على الجسم . (.....)
- ٤ - القدرة على بذل شغل . (.....)

٣ أ علل لما يأتى :

- ١ - تسمى النباتات الخضراء بالكائنات المنتجة .
- ٢ - انجذاب قصاصات الورق إلى مسطرة مدلوكة بشعرك :

ب ضع علامة (✓) أو علامة (X) أمام العبارات الآتية :

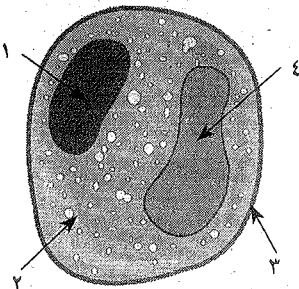
- * ١ - يدخل الهواء إلى الرئتين أثناء عملية الشهيق . ()
- ٢ - تتحول الطاقة الكهربائية إلى طاقة حركية فى الراديو . ()
- ٣ - ينشأ الصوت من اهتزاز الأجسام . ()
- ٤ - تحاط الخلايا الحيوانية بجدار خلوى . ()

٤ أ أكمل ما يأتى :

- ١ - فى الخلايا الشمسية تتحول الطاقة إلى طاقة كهربية .
- ٢ - يستهلك النبات غاز الموجود فى الجو أثناء عملية البناء الضوئى .
- * ٣ - البلعوم تجويف مشترك يؤدى إلى فى الجهاز التنفسى .
- ٤ - توجد فى الخلية النباتية ، ولا توجد فى الخلية الحيوانية ، وتسبب اللون الأخضر للنبات .

٥ - يتكون النسيج من مجموعة متماثلة من

ب اكتب البيانات على الرسم :



- الشكل الذى أمامك يمثل :
- ١ - - ٢
- ٣ - - ٤

٧ محافظة المنوفية - إدارة شبين الكوم التعليمية

١ أكمل العبارات الآتية :

- ١ - القدرة على بذل شغل .
- ٢ - فى الخلايا الشمسية تتحول الطاقة إلى طاقة
- ٣ - يتحرك الحجاب الحاجز إلى أثناء الشهيق وإلى أثناء الزفير .
- ٤ - يحتوى هواء الزفير على ، و كنواتج

٢ أ ضع علامة (✓) أمام العبارة الصحيحة وعلامة (X) أمام العبارة الخطأ :

- ١ - تحاط الخلايا الحيوانية بجدار خلوى . ()
- ٢ - ترجع ظاهرة البرق فى السماء إلى الكهربائية الساكنة . ()
- ٣* - تتحول طاقة الوضع إلى طاقة حركية فى زنبك لعب الأطفال . ()
- ٤ - يستخدم محلول اليود للكشف عن السكريات . ()

ب اذكر وظيفة كل من :

- ١ - النواة فى الخلية .
- ٢ - البطارية فى الدائرة الكهربائية .

٣ أ اختر الإجابة الصحيحة مما بين القوسين :

- ١* - العصارة تحول الدهون إلى مستحلب دهنى . (الصفراوية - المعوية - البنكرياسية)
- ٢ - يستخدم فطر الخميرة فى صناعة : (الخشب - الكحول - الزجاج)
- ٣ - أى الكائنات الحية التالية غير منتج للغذاء ؟ : (الطحالب - نبات القمح - الفطريات)
- ٤ - مسار التيار الكهربى يسمى : (البطارية - المفتاح - الدائرة الكهربائية)

ب ماذا يحدث عند ؟ :

- ١ - تقريب مسطرة مدلوكة بقطعة من الصوف لقصاصات الورق .
- ٢ - غياب البلاستيدات الخضراء من أوراق النبات .

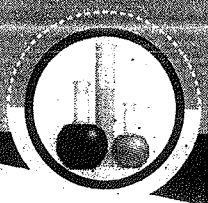
٤ أ اكتب المصطلح العلمى لكل مما يأتى :

- ١ - وحدة بناء جسم الكائن الحى . (.....)
- ٢ - شحنات كهربية تنتقل خلال أسلاك موصلة لمسافات طويلة . (.....)
- ٣ - عملية من خلالها تقوم النباتات الخضراء بصنع غذائها . (.....)
- ٤* - تيار كهربى يسرى فى اتجاه واحد . (.....)

ب علل لما يأتى :

- ١ - من الأهمية أكل البرتقال والجوافة .
- ٢* - يحتوى الأنف على شعيرات دموية .





٨ محافظة الدهلية - إدارة ميث عمر التعليمية

١ أ أكمل بما تراه مناسباً :

- ١ - يزداد عدد مرات التنفس بزيادة
- ٢ - يدخل فطر الخميرة في صناعة كثير من الصناعات مثل
- ٣ - عندما عضلة الحجاب الحاجز يتسع التجويف الصدري .
- ٤ - تعتبر مساراً مغلقاً للتيار الكهربى .

ب ماذا يحدث فى الحالات الآتية ؟ :

- ١ - تغطية أصيص نبات أخضر بكيس ورق مقوى به بعض الثقوب لمدة يومين .
- ٢ - النفخ فى أنبوبة تحتوى على ماء جير رائق لمدة دقيقة .

٢ أ أكمل الجدول التالى :

اسم الجهاز	الطاقة المستخدمة	الطاقة الناتجة
.....	كهربية	ضوئية
.....	حركية	كهربية
البطارية

ب اكتب المصطلح العلمى

- ١ - كائنات تحصل على غذائها من تحلل البقايا العضوية .
 - ٢ - وحدة بناء جسم الكائن الحى .
 - ٣ - القدرة على بذل شغل .
 - ٤ - عملية يقوم بها الإنسان للحصول على الطاقة اللازمة له من الغذاء المهضوم .
- (.....)
- (.....)
- (.....)
- (.....)

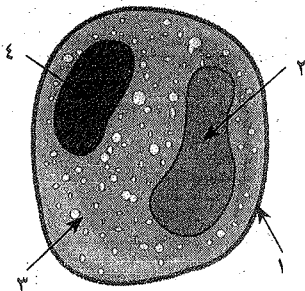
٣ أ اذكر وظيفة كل من : ١ - النواة فى الخلية . ٢ - الأسلاك فى الدائرة الكهربائية .

ب بم تفسر ؟ :

- * ١ - يجب مضغ الطعام جيداً .
- * ٢ - نسمع صوتاً عند طرق شوكة رنانة .
- ٣ - الإكثار من تناول الفاكهة الغنية بفيتامين (ج) .
- ٤ - وجود غشاء بلازما يحيط بالخلية الحيوانية .

٤ أ اذكر أهمية الكائنات المحللة .

ب اذكر اسم الشكل الذى أمامك ، واكتب البيانات على الرسم .



٩ محافظة كفر الشيخ - إدارة دسوق التعليمية

١ أكمل العبارات الآتية بوضع كلمة مناسبة مكان النقط :

- ١* - تبدأ القناة الهضمية بفتحة وتنتهى بفتحة
- ٢ - تقوم الأسلاك فى الدائرة الكهربائية البسيطة بنقل إلى
- ٣ - عند إدارة زنبك لعبة الأطفال يتم بذل يحتفظ بها فى صورة طاقة
- ٤* - المصباح الكهربى يحول الطاقة إلى طاقة

٢ أ ضع علامة (✓) أمام العبارة الصحيحة وعلامة (X) أمام العبارة غير الصحيحة :

- ١* - الأسلاك الكهربائية هى مصدر التيار الكهربى فى الدائرة . ()
- ٢ - يتم الكشف عن وجود النشا فى أوراق النبات باستخدام الكحول . ()
- ٣ - لا يحتوى فطر الخميرة عن نواة . ()
- ٤ - ينشأ الصوت عن اهتزاز الأجسام . ()
- ٥ - يتصاعد غاز ثانى أكسيد الكربون فى عملية البناء الضوئى . ()
- ب اذكر فائدة كل من : * ١ - الضروس . ٢ - البلاستيدات الخضراء . ٣ - فطر الخميرة .

٣ أ اختر الإجابة الصحيحة مما بين الأقواس :

- ١* - عدد الغدد اللعابية أزواج . (ثلاثة - أربعة - ستة)
- ٢ - فطر عفن الخبز من الكائنات : (المنتجة - المستهلكة - المحللة)
- ٣ - تتميز الخلية النباتية عن الحيوانية بوجود : (غشاء بلازمى - جدار خلوى - سيتوبلازم)
- ٤ - تحول الخلية الشمسية ضوء الشمس إلى طاقة : (حرارية - ضوئية - كهربية)
- ب ضع المفهوم العلمى الدال على كل عبارة من العبارات الآتية :

- ١* - عملية تحويل الغذاء من صورة معقدة إلى صورة بسيطة يستفيد منها الجسم . ()
- ٢ - شحنات كهربية تبقى على الجسم . ()

٤ أ علل لما يأتى :

- ١* - القصبة الهوائية مبطنة بأهداب من الداخل . * ٢ - يجب الامتناع عن شراء الطعام من الباعة الجائلين .
- ب عرف كلاً من : * ١ - الطاقة . ٢ - الخلية .

١٠ محافظة الشرقية - إدارة منيا القمح التعليمية

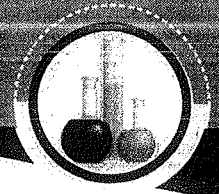
١ أكمل العبارات الآتية بما يناسبها :

- ١ - يوجد نوعان من الكهرباء ، هما الكهرباء والكهرباء
- ٢ - عند ذلك اليدين تتحول الطاقة إلى طاقة
- ٣ - ينتج عن عملية البناء الضوئى ، و
- ٤* - من ملحقات القناة الهضمية ، و

٢ أ ضع علامة (✓) أمام العبارة الصحيحة ، وعلامة (X) أمام العبارة الخطأ :

- ١ - غاز ثانى أكسيد الكربون من نواتج عملية البناء الضوئى . ()





- ٢ - تحاط الخلية النباتية بجدار خلوي .
 ٣ - ينشأ الصوت من اهتزاز الأجسام .
 ٤ - يستخدم محلول اليود في الكشف عن السكريات .

أ اختر الإجابة الصحيحة مما بين القوسين :

- ١ - مسار التيار الكهربى يسمى :
 ٢ - زنبرك السيارة للعبة يخزن طاقة :
 ٣ - تتحول الطاقة الكهربائية فى المصباح الكهربى إلى طاقة :
 ٤ - يستخدم فى صناعة الخبز :
 ب اذكر وظيفة كل من : ١ - الخلايا الشمسية . ٢ - الموتور .

أ علل لما يأتى : ١ - تسمى النباتات الخضراء بالكائنات المنتجة . ٢ - نسمع صوتاً عند طرق شوكة رنانة .

ب اكتب المصطلح العلمى لكل عبارة مما يأتى :

- ١ - وحدة بناء جسم الكائن الحى .
 ٢ - المقدرة على بذل شغل .

١١ محافظة الإسماعيلية - توجيه العلوم

١ أكمل العبارات الآتية :

- ١ - فى عملية الشهيق يتحرك لأسفل ، و التجويف الصدرى .
 ٢ - فطر عفن الخبز من الكائنات ، بينما الطحالب من الكائنات
 ٣ - الدينامو يحول الطاقة إلى الطاقة
 ٤* - يبدأ هضم النشويات فى ، بينما يبدأ هضم البروتينات فى

أ تخير الإجابة الصحيحة مما بين القوسين :

- ١ - يتم الكشف عن النشا فى أوراق النبات باستخدام :
 ٢ - من نواتج عملية البناء الضوئى غاز :
 ب علل لما يأتى :

١ - الكائنات المحللة لها أهمية اقتصادية وبيئية كبيرة . * ٢ - يوجد لسان المزمار أعلى القصبة الهوائية .

أ قارن بين : الكهرباء الساكنة ، والكهرباء التيارية من حيث : التعريف - طريقة تولدها .

ب ضع علامة (✓) أو علامة (X) أمام العبارات الآتية :

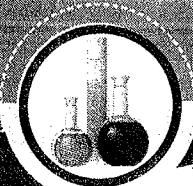
- ١ - التدخين من طرق الحفاظ على صحة الجهاز التنفسى .
 ٢ - فطر الخميرة كائن وحيد الخلية .

أ اكتب المصطلح العلمى للعبارات الآتية :

- ١* - مسار مغلق للتيار الكهربى .
 ٢ - صورة من صور الطاقة تنشأ من اهتزاز الأجسام .

ب اذكر وظيفة لكل مما يأتى : ١ - النواة . ٢ - الخلايا الشمسية .





١٢ محافظة بورسعيد - إدارة شمال التعليمية

١ أكمل العبارات التالية :

- ١ - يتصاعد غاز أثناء عملية البناء الضوئي ، بينما يخرج غاز كنتاج لعملية التنفس .
- ٢ - ينشأ الصوت نتيجة
- ٣ - القدرة على بذل شغل هي
- ٤ - تتحول الطاقة الكهربائية إلى طاقة في المصباح الكهربى .
- * ٥ - الجهاز هو المسئول عن هضم وامتصاص الغذاء .
- * ٦ - يتحرك الحجاب الحاجز إلى أثناء الشهيق وإلى أثناء الزفير .

٢ أ اختر الإجابة الصحيحة مما بين القوسين :

- ١ - الطحالب من الكائنات : (المنتجة - المستهلكة - المحللة)
- ٢ - يوجد فى الخلية النباتية ولا يوجد فى الخلية الحيوانية : (النواة - السيتوبلازم - البلاستيدات)
- ٣ - من أمثلة الكائنات الحية وحيدة الخلية : (الضفدعة - فطر الخميرة - الثعبان)
- ٤ - عند تدليك يديك ببعضهما تنتج : (طاقة حرارية - طاقة كهربية - طاقة صوتية)

ب علل لما يأتى :

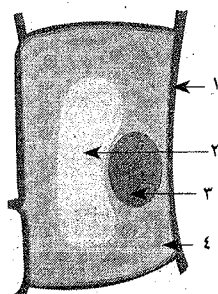
- ١ - تسمى النباتات الخضراء بالكائنات المنتجة .
- ٢ - انجذاب قصاصات الورق إلى مسطرة مدلوكة بشعرك .

٣ أ اكتب المصطلح العلمى الدال على كل عبارة من العبارات الآتية :

- ١ - صورة من صور الطاقة تصل إلى الأذن مسببة السمع . (.....)
- ٢ - مجموعة من الخلايا المتشابهة . (.....)
- ٣ - الطاقة المخزونة فى زنبرك سيارة لعبة . (.....)
- * ٤ - كائنات حية تخلصنا من جثث الكائنات الميتة والبقايا العضوية . (.....)

ب ضع علامة (✓) أمام العبارة الصحيحة ، وعلامة (X) أمام العبارة الخطأ :

- ١ - تحاط الخلايا الحيوانية بجدار خلوى . ()
- ٢ - يستخدم ماء الجير فى الكشف عن وجود ثانى أكسيد الكربون . ()
- ٣ - فى الخلايا الشمسية تتحول الطاقة الكهربائية إلى طاقة ضوئية . ()
- * ٤ - عدد الأسنان اللبنية ٣٢ سنّة . ()



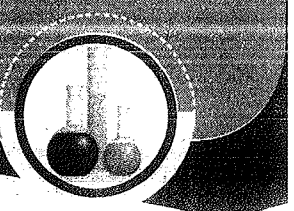
٤ أ أمامك شكل يمثل

أكمل البيانات على الرسم .

ب اذكر وظيفة كل من :

- ١ - الدينامو .
- ٢ - الكائنات المحللة .





١٣ محافظة السويس - إدارة جنوب التعليمية

١ أكمل العبارات الآتية :

- ١ - يتكون كل نسيج من وحدات متماثلة تسمى
- * ٢ - الجهاز يخلص الجسم من المواد الضارة .
- ٣ - يتم الكشف عن وجود النشا في أوراق النبات باستخدام
- ٤ - تتحول الطاقة الكهربائية إلى طاقة في المصباح الكهربى

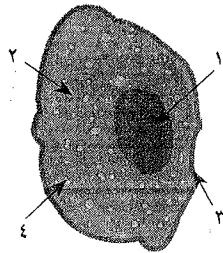
٢ أ اكتب المصطلح العلمى الدال على كل عبارة من العبارات الآتية :

- ١ - عضيات صغيرة تنتشر فى سيتوبلازم الخلايا النباتية تقوم بعملية البناء الضوئى . (.....)
- ٢ - القدرة على بذل شغل . (.....)
- * ٣ - تيار كهربى يسرى فى اتجاه واحد . (.....)

ب علل لما يأتى : للكائنات المحللة أهمية اقتصادية وبيئية كبيرة .

٣ اختر الإجابة الصحيحة مما بين القوسين :

- ١ - من أمثلة الكائنات وحيدة الخلية : (الضفدعة - فطر الخميرة - الثعبان)
- ٢ - عند ذلك يدىك ببعضهما تنتج : (طاقة حرارية - طاقة كهربية - طاقة ضوئية)
- ٣ - من أمثلة الكائنات المحللة : (الطحالب - الفطريات - الزواحف)
- ٤ - صورة من صور الطاقة تصل الأذن مسببة السمع . (الضوء - الكهرباء - الصوت)



٤ أ أكمل البيانات على الرسم المقابل .

وما نوع الخلية ؟

* ب ضع علامة (✓) أو علامة (X) :

- ١ - عدد الأسنان فى الشخص البالغ ٢٠ سنّة . ()
- ٢ - تتحول الطاقة الحركية إلى كهربية فى الموتور . ()

١٤ محافظة الفيوم - إدارة يوسف الصديق التعليمية

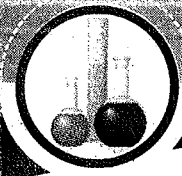
١ أكمل العبارات التالية :

- ١ - يتكون من مجموعة من الأنسجة .
- ٢ - تحاط الخلية بجدار خلوى .
- ٣ - تقوم الموجودة بالأوراق الخضراء بامتصاص الطاقة الضوئية .
- ٤ - تتحول الطاقة إلى طاقة ضوئية فى المصباح الكهربى .

٢ تخير الإجابة الصحيحة مما بين القوسين :

- ١ - أثناء عملية البناء الضوئى يتصاعد غاز : (ثانى أكسيد الكربون - النيتروجين - الأكسجين - الكلور)
- ٢ - من أمثلة الطاقة الكهربائية التى تصدر عن : (البيانو - العمود الجاف - المروحة - المدفأة)





- ٣ - أى الكائنات الحية التالية غير منتج للغذاء ؟ : (الطحالب الخضراء - نبات القمح - نبات الفول - الفطريات)
٤* - يحدث تبادل الغازات فى : (القصبه الهوائية - الأنف - الحويصلات الهوائية)

٣ اكتب المصطلح العلمى الدال على كل عبارة مما يأتى :

- ١ - وحدة بناء الكائن الحى . (.....)
٢ - القدرة على بذل شغل . (.....)
٣* - مسار مغلق للتيار الكهربى . (.....)
٤ - ينشأ عن اهتزاز الأجسام . (.....)

٤ أ صوّب ما تحته خط :

- ١ - يتكون الجهاز من مجموعة من الخلايا .
٢ - الدينامو يحول الطاقة الكهربائية إلى طاقة حركية .

ب بم تفسر ؟ :

- ١ - تسمى الكائنات الحية الخضراء بالكائنات المنتجة .
٢ - للكائنات المحللة أهمية اقتصادية .

١٥ محافظة بني سويف - مديرية بني سويف التعليمية

١ أكمل ما يأتى :

- ١ - تتحول الطاقة إلى طاقة كهربية فى الدينامو .
٢ - وحدة بناء النبات هى
٣ - الطاقة هى الطاقة الناتجة عن العمود الجاف .
٤ - الكهرباء هى شحنات كهربية تبقى على الجسم .

٢ تخير الإجابة الصحيحة مما بين الأقواس :

- ١ - يحيط بالخلية ويتحكم فى المواد التى تدخل وتخرج منها .
(النواة - السيتوبلازم - الغشاء البلازمى - البلاستيدات الخضراء)
٢ - تتحول طاقة إلى طاقة حركة فى زنبك لعبة الأطفال . (الوضع - الحركة - الحرارية - الضوئية)
٣ - الكائنات تعتمد فى غذائها على الكائنات المنتجة بصورة مباشرة أو غير مباشرة .
(المنتجة - المستهلكة - المحللة - المترممة)
٤ - مصدر التيار الكهربى فى الدائرة الكهربائية :
(الأسلاك - البطارية - المفتاح - المصباح)

٣ ضع علامة (✓) أو علامة (X) أمام العبارات الآتية :

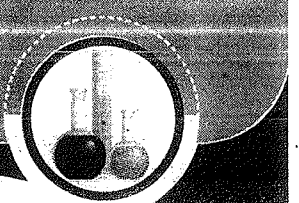
- ١ - يتكون كل نسيج من وحدات متماثلة تسمى الخلايا . ()
٢ - الكائنات المحللة تخلصنا من جثث الكائنات الميتة . ()
٣* - تقوم الأنياب بطحن الطعام . ()
٤ - الخلايا الشمسية تحول الطاقة الشمسية إلى طاقة حرارية تستخدم للتدفئة . ()

٤ أ اكتب المصطلح العلمى الدال على كل عبارة :

- ١ - من الكائنات وحيدة الخلية ويدخل فى صناعة الخبز . (.....)
٢ - عملية يقوم بها النبات لتكوين غذائه . (.....)
٣* - عملية يقوم بها الجهاز التنفسى للحصول على الطاقة من الغذاء المهضوم . (.....)

ب علل : وقوف شعر رأسك عند تمشيته بالمشط .





١٦ محافظة المنيا - مديرية التربية والتعليم

١ أكمل العبارات الآتية :

- ١ - تتميز الخلايا النباتية عن الخلايا الحيوانية بوجود ، و
- ٢ - يقوم النبات الأخضر بعملية ويطلق غاز
- * ٣ - ترجع ظاهرة البرق فى السماء إلى الكهرباء ٤ - من أنواع الكهرباء ، و

٢ أ اختر الإجابة الصحيحة مما بين القوسين :

- ١ - الأسد من أمثلة الكائنات : (المنتجة - المستهلكة - المحللة - جميع ما سبق)
- ٢ - زبرك السيارة يخترن طاقة : (وضع - كهربية - حرارية - ضوئية)
- ٣ - من الكائنات وحيدة الخلية : (الثعبان - الضفدعة - فطر الخميرة - قنديل البحر)
- ٤ - تتحول الطاقة الحركية إلى فى الدينامو . (حرارية - كيميائية - كهربية)

ب ماذا يحدث إذا ؟ * ١ - وضعنا بالوناً مدلوکاً بجوار حائط . ٢ - اختفت الكائنات المحللة من البيئة .

٣ أ اكتب المصطلح العلمى الذى يدل عليه كل عبارة من العبارات التالية :

- ١ - كائنات حية تستطيع تصنيع غذائها بنفسها . (.....)
- ٢ - صورة من صور الطاقة تنشأ عن اهتزاز الأجسام . (.....)
- ٣ - وحدة بناء جسم الكائن الحى . (.....) ٤ - مسار مغلق للتيار الكهربى . (.....)

ب علل لما يأتى :

- ١ - انجذاب قصاصات الورق إلى مسطرة مدلوكة بالشعر . * ٢ - فطر الخميرة له أهمية اقتصادية كبيرة . صحح ما تحته خط فى الجمل الآتية :

- ١ - يتكون النسيج من مجموعة متماثلة من الأعضاء .
- ٢ - ذلك الأجسام يولد كهرباء تيارية .
- ٣ - تتحكم النواة فى المواد التى تدخل الخلية أو تخرج منها .
- ٤ - السخانات الشمسية تحول الطاقة الضوئية إلى كهربية .

ب اذكر وظيفة واحدة لكل من : ١ - البطارية فى الدائرة الكهربائية . ٢ - الخلايا الشمسية .

١٧ محافظة أسيوط - إدارة أبنوب التعليمية

١ أكمل العبارات التالية :

- * ١ - تُفرز العصارة الصفراوية من
- ٢ - يدخل غاز أثناء عملية الشهيق ويخرج غاز أثناء الزفير .
- ٣ - تتحول الطاقة إلى طاقة فى الخلية الشمسية .
- ٤ - تنقسم الكائنات الحية حسب تغذيتها إلى ، و ، و

٢ أ تخير الإجابة الصحيحة مما بين القوسين :

- ١ - ينشأ الصوت من الأجسام . (ثبات - اهتزاز - سكون)
- ٢ - يتصاعد غاز أثناء البناء الضوئى . (الأكسجين - النيتروجين - الهيدروجين)
- ٣ - تحاط الخلية بجدار خلوى . (الحيوانية - النباتية - الحيوانية والنباتية)
- ٤ - مسار التيار الكهربى يسمى : (بطارية - أسلاكاً - دائرة كهربائية)



٢ - السخانات الشمسية .

- (.....)
(.....)
(.....)
(.....)

ب اذكر اسم الطاقة الناتجة من : ١ - دوران ملف الدينامو .

أ اكتب المصطلح العلمي الدال على كل مما يأتي :

- ١ - وحدة بناء جسم الكائن الحي .
٢ - شحنات كهربائية تبقى على الجسم .
٣ - عملية يحصل بها الكائن الحي على الطاقة اللازمة له .
٤ - محلول يستخدم في الكشف عن النشا .

ب ضع علامة (✓) أو علامة (X) أمام العبارات الآتية :

- ()
()
()
()

- ١ - العضو يتكون من مجموعة من الأجهزة .
٢ * - يبدأ هضم البروتينات في الفم .
٣ - يستخدم ماء الجير للكشف عن وجود ثاني أكسيد الكربون .
٤ - الطاقة هي القدرة على بذل شغل .

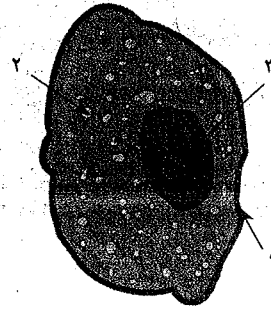
أ انظر إلى الرسم المقابل ، ثم أجب :

- ضع البيانات على الرسم .

- الشكل يمثل

ب علل لما يأتي :

- ١ * - الأنف مبطن بطبقة مخاطية وشعر .
٢ - لفطر الخميرة أهمية اقتصادية .



١٨ محافظة سوهاج - إدارة طمطا التعليمية

١ أكمل العبارات الآتية بكلمات مناسبة :

- ١ * - يتجمع الغذاء غير المهضوم في بينما يتم امتصاص الغذاء المهضوم في
٢ - يدخل فطر الخميرة في صناعة ، و
٣ - تتميز الخلايا النباتية من الخلايا الحيوانية بوجود ، و
٤ - من صور الطاقة ، و

٢ اختر الإجابة الصحيحة مما بين القوسين :

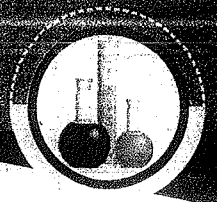
- ١ - الخلايا الشمسية تحول ضوء الشمس إلى طاقة :
٢ - من أمثلة الكائنات المنتجة :
٣ - في الموتور تتحول الطاقة الكهربائية إلى طاقة :
٤ - المصدر الرئيسي للطاقة الضوئية على سطح الأرض :
- (كهربائية - صوتية - حرارية)
(الطحالب - الزواحف - الفطريات - الطيور)
(ضوئية - حرارية - حركية - صوتية)
(الرياح - الشمس - القمر - الأرض)

- (.....)
(.....)

٣ أ اكتب المصطلح العلمي :

- ١ - وحدة بناء جسم الكائن الحي .
٢ - شحنات كهربائية تبقى على الجسم .





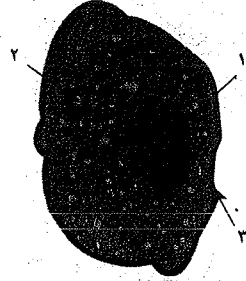
ب. علل لما يأتي :

* ١ - أهمية البطارية فى الدائرة الكهربائية . ٢ - وجود نواة فى كل خلية .

أ. صوب ما تحته خط فى العبارات التالية :

١ - يتصاعد غاز ثانى أكسيد الكربون أثناء عملية البناء الضوئى . ٢ - ينشأ الضوء من اهتزاز الأجسام .

ب. اكتب البيانات على الرسم :



١ -

٢ -

٣ -

- اسم الخلية :

١٩ محافظة الأقصر - إدارة أرميت التعليمية

أكمل ما يأتى :

١ - تنتج النباتات الخضراء غاز

٢ - تحتاج عملية البناء الضوئى إلى وجود ، و ، و

٣ - الطاقة هى القدرة على بذل

٤ - تتحول الطاقة الكهربائية إلى طاقة فى المصباح الكهربى .

٥ - الخلية هى وحدة جسم الحى .

أ. ضع علامة (✓) أو علامة (X) أمام كل عبارة :

()

* ١ - العصارة المعدية تهضم الدهون .

()

٢ - تتحول طاقة الحركة إلى طاقة حرارية عند ذلك اليدين .

()

٣ - عملية البناء الضوئى فى النبات تحتاج لوجود الماء فقط .

ب. اكتب المصطلح العلمى :

(.....)

* ١ - العضو الذى يغلق القصبة الهوائية أثناء بلع الطعام .

(.....)

٢ - ينشأ نتيجة اهتزاز الأجسام .

(.....)

٣ - تحول ضوء الشمس إلى طاقة كهربية مباشرة .

٣. تخير الإجابة الصحيحة مما يأتى :

١ - أى مما يأتى يوجد فى الخلية النباتية ، ولا يوجد فى الخلية الحيوانية :

(النواة - البلاستيدات الخضراء - السيتوبلازم)

٢ - من أمثلة الكائنات المنتجة :

(الزواحف - الطيور - الطحالب)

(١٦ - ١٠ - ٢٢)

* ٣ - عدد الأسنان فى الفك الواحد للشخص البالغ :

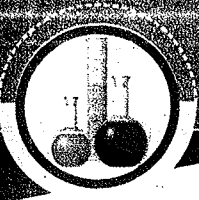
(الطحالب - الفطريات - الزواحف)

٤ - من أمثلة الكائنات المحللة :

أ. مم تتركب الخلية النباتية ؟

ب. اذكر وظيفة البلاستيدات الخضراء .





محافظة أسوان - إدارة أسوان التعليمية

أ ضع علامة (✓) أمام العبارة الصحيحة ، وعلامة (X) أمام العبارة غير الصحيحة :

- ١ - الشمس هي المصدر الرئيسي للطاقة على سطح الأرض . ()
- ٢ - تنجذب قصاصات ورق لمسطرة بلاستيكية بعد دلكها بشعرك . ()
- * ٣ - ينطلق غاز ثانى أكسيد الكربون من عملية البناء الضوئى . ()
- * ٤ - يتكون العضو من مجموعة خلايا متشابهة أو غير متشابهة . ()
- ٥ - فطر الخميرة كائن وحيد الخلية . ()
- ٦ - الكائنات المنتجة لا تصنع غذاءها بنفسها . ()

ب اذكر وظيفة واحدة لكل من : ١ - الخلية الشمسية . ٢ - فطر الخميرة .

٢ أكمل ما يأتى :

- ١ - عند ذلك يدىك ببعضهما تنتج طاقة ٢ - تتحول الطاقة إلى طاقة كهربية فى الدينامو .
- ٣ - فى المصباح الكهربى تتحول الطاقة إلى طاقة
- ٤ - تتغذى الكائنات على البقايا العضوية .
- ٥ - فى السخانات الشمسية تتحول الطاقة الضوئية إلى طاقة
- * ٦ - يصب فى الاثنا عشر عصارتان هما ، و

٣ أ اختر الإجابة الصحيحة مما بين القوسين :

- ١ - مسار التيار الكهربى يسمى : (المفتاح - الدائرة الكهربائية - أسلاك التوصيل)
- ٢ - أى الكائنات غير منتج للغذاء ؟ : (نبات القمح - الطحالب الخضراء - الفطريات)
- ٣ - تصنع النباتات غذاءها فى عملية : (البناء الضوئى - التنفس - الإخراج)
- ٤ - الحيوانات من الكائنات : (المحللة - المستهلكة - المنتجة)
- ٥ - الطحالب من الكائنات : (المنتجة - المستهلكة - المحللة)
- * ٦ - يدخل الهواء إلى الرئتين أثناء عملية : (الشهيق - الزفير - كلاهما)

ب ماذا يحدث فى الحالات الآتية ؟ :

- ١ - غياب البلاستيدات الخضراء من خلايا نبات الذرة . ٢ - غياب الكائنات المحللة من الطبيعة .

٤ أ اذكر المصطلح العلمى :

- ١ - عضيات صغيرة تنتشر فى سيتوبلازم الخلايا النباتية تقوم بعملية البناء الضوئى . ()
- ٢ - وحدة بناء الكائن الحى . ()
- ٣ - القدرة على بذل شغل . ()
- ٤ - الطاقة المخزونة فى زنبرك سيارة لعبة . ()
- ٥ - شحنات كهربية تنتقل خلال أسلاك موصلة لمسافات بعيدة . ()

ب ما اسم الطاقة الناتجة عن ؟ :

- ١ - طرق باب الفصل . ٢ - جرى التلميذ فى فناء المدرسة . ٣ - إضاءة مصباح كهربى .



