

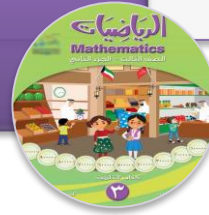


وزارة  
التربية  
الإدارة العامة لمنطقة الأحمدية التعليمية  
مدرسة هدية الابتدائية بنين

# • وسائل الوحدة (٧)

[WWW.KweduFiles.Com](http://WWW.KweduFiles.Com)

للمصف الثالث



• المعلمة : نهلة نجاح

إعداد

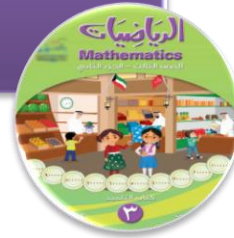
• رئيسة القسم : شيمه المطيري

إشراف

# • الآلاف الكاملة

www.kwedufiles.com

بند (٧-١)





# اكتب رمز العدد

سبعة آلاف ❖

[WWW.KweduFiles.Com](http://WWW.KweduFiles.Com)

تسعة آلاف ❖

ثلاثة آلاف ❖

# اكتب الاسم اللفظي للعدد

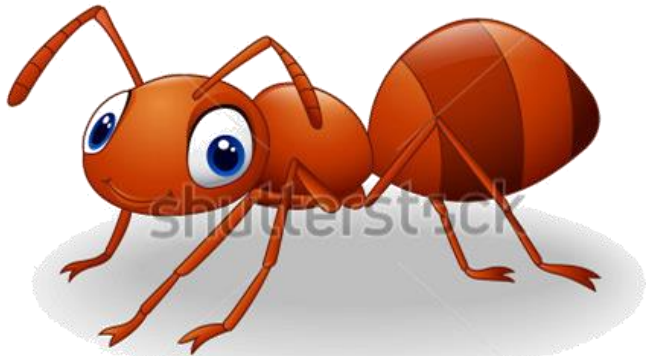
\_\_\_\_\_

٥٠٠٠ ❖

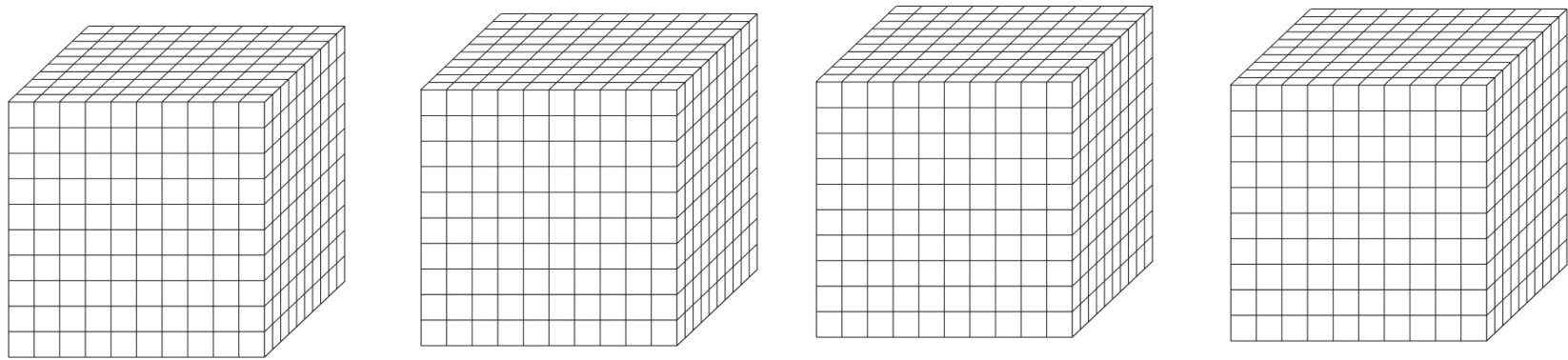
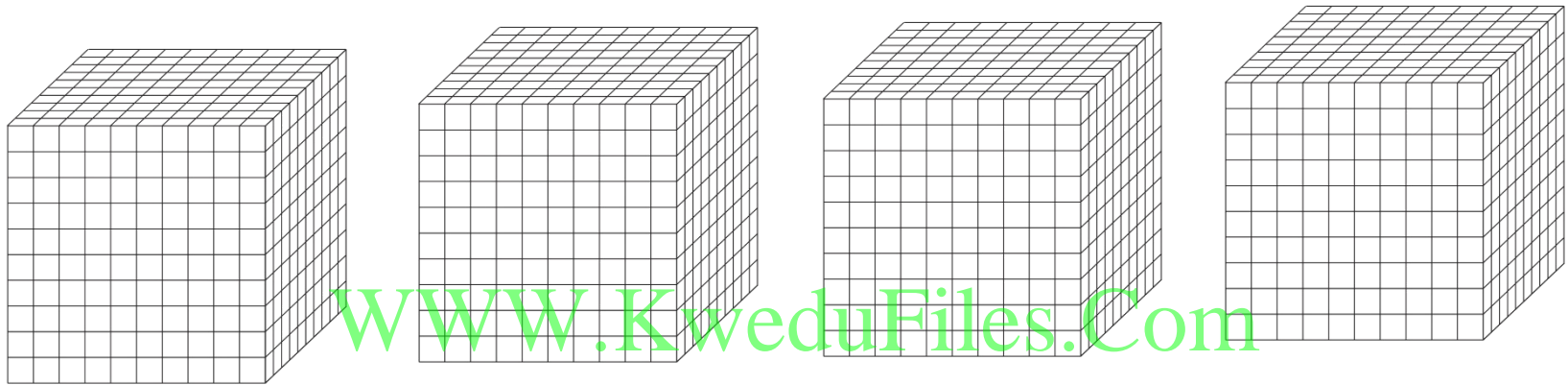
[WWW.KweduFiles.Com](http://WWW.KweduFiles.Com)

\_\_\_\_\_

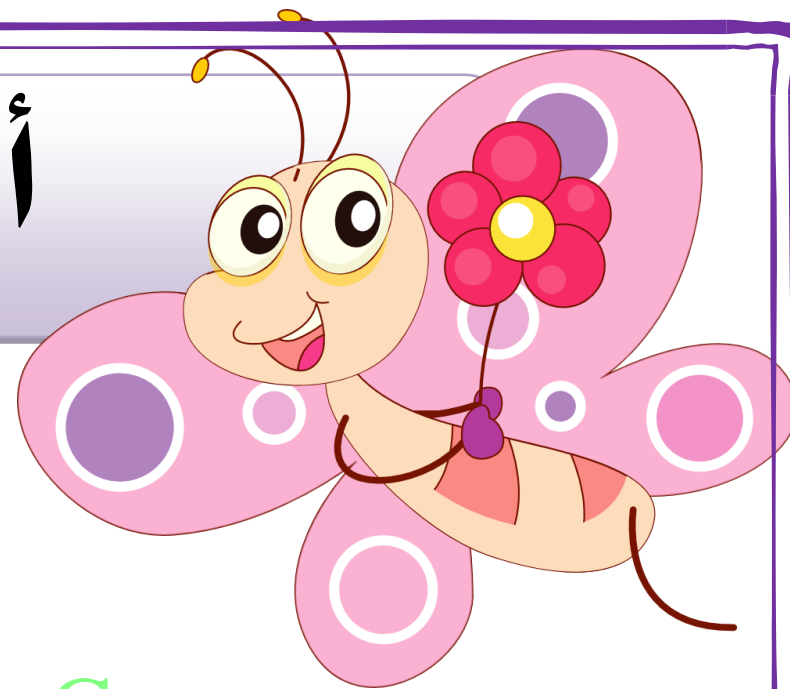
٨٠٠٠ ❖



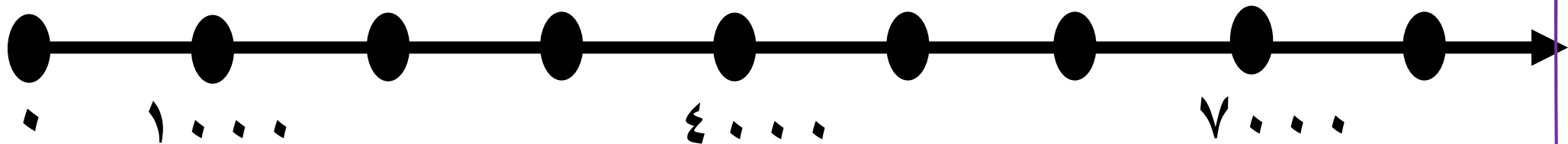
# نون ما يمثل العدد ٦٠٠٠



أَكْمَل



[WWW.KweduFiles.Com](http://WWW.KweduFiles.Com)



أَكْمَل ( يَمَكْنَك اسْتخْدَام قَطْع دِينِيْز )

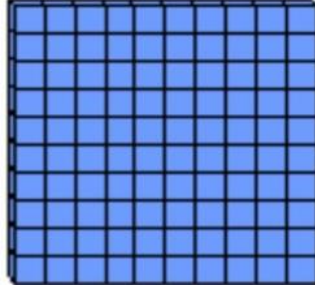
❖ ٩٠٠ و ١٠٠ يَكُوْنَان  
—————

[WWW.KweduFiles.Com](http://WWW.KweduFiles.Com)

❖ ٩٩٠ و ١٠ يَكُوْنَان  
—————

❖ ٩٩٩ و ١ يَكُوْنَان  
—————

تحتاج



كم قطعة من

لتبيين ٣٠٠٠؟ فسر إجابتك .

[WWW.KweduFiles.Com](http://WWW.KweduFiles.Com)



كم قطعة من | تحتاج لتبين

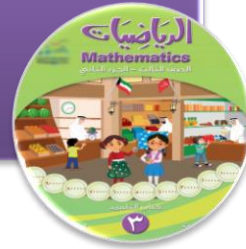
العدد ٢٠٠٠ ؟

[WWW.KweduFiles.Com](http://WWW.KweduFiles.Com)  
ماذا عن العدد ٦٠٠٠ ؟

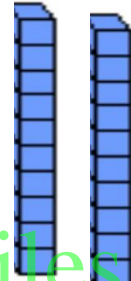
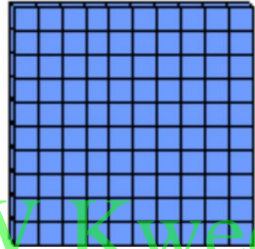
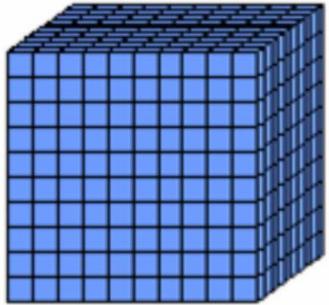
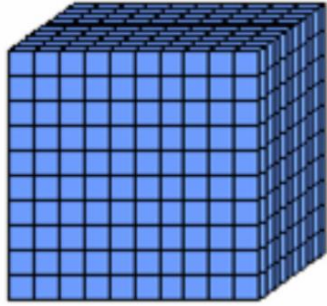
# • العدد المكون رمزه من ٤ أرقام

[WWW.KweduFiles.Com](http://WWW.KweduFiles.Com)

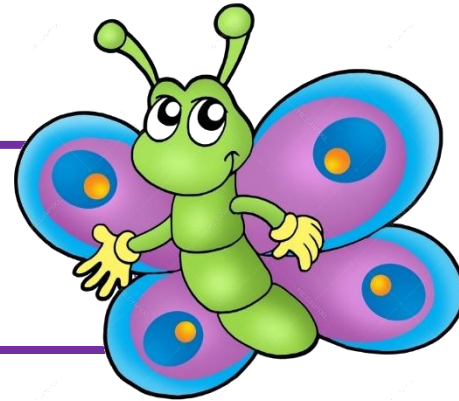
بند (٧-٢)



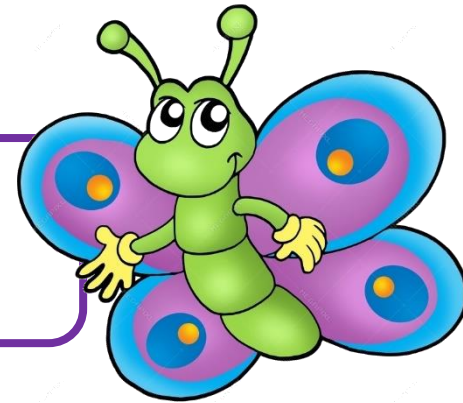
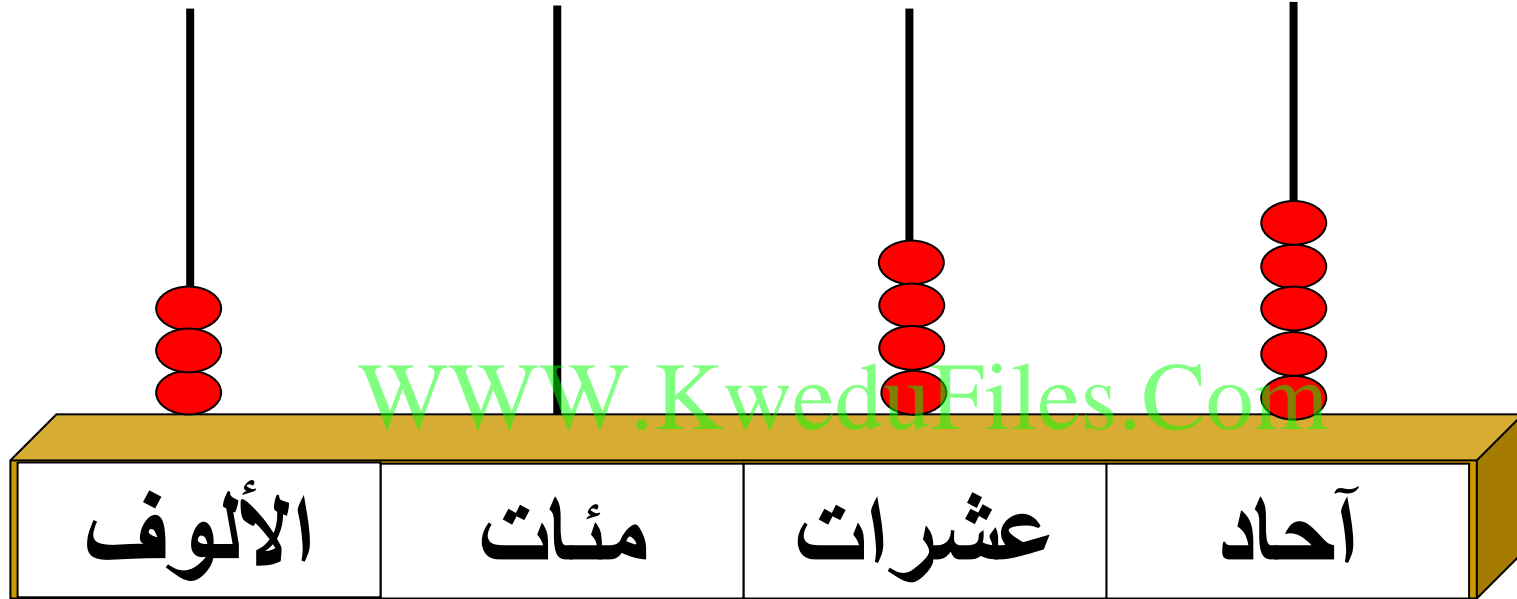
# اكتب رمز العدد



WWW.KweduFiles.Com



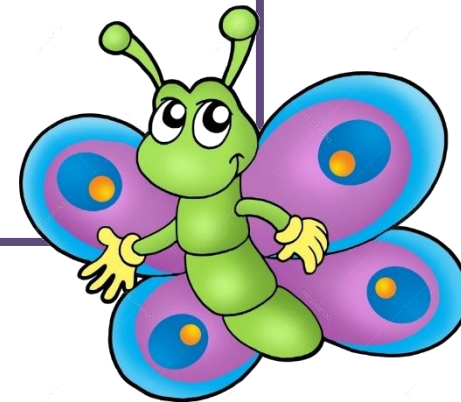
# اكتب رمز العدد



# اكتب رمز العدد

خمسة آلاف وثلاثة عشر

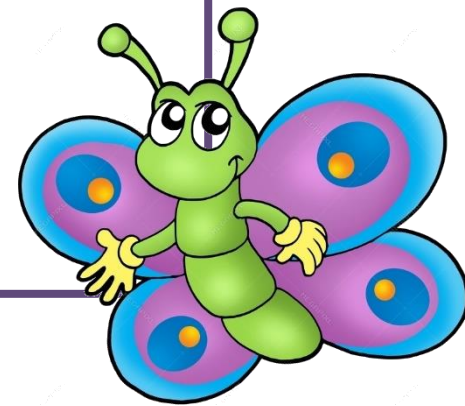
[WWW.KweduFiles.Com](http://WWW.KweduFiles.Com)



# اكتب رمز العدد

أربعة آلاف ومئتان وتسعة

[WWW.KweduFiles.Com](http://WWW.KweduFiles.Com)



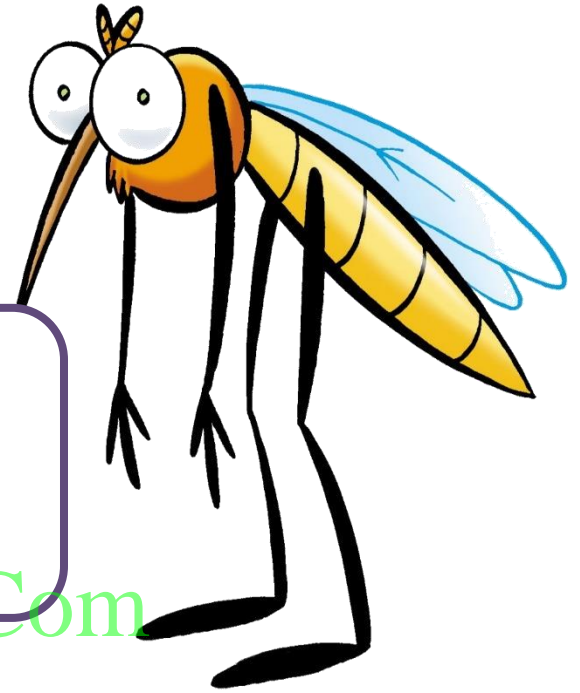
# أكمل

$$٧٠٠٠ + ٥٠٠ + ٢٠ + ٩$$

WWW.KweduFiles.Com



أَكْمَلْ



ك م ل

[WWW.KweduFiles.Com](http://WWW.KweduFiles.Com)

+

ك م ل

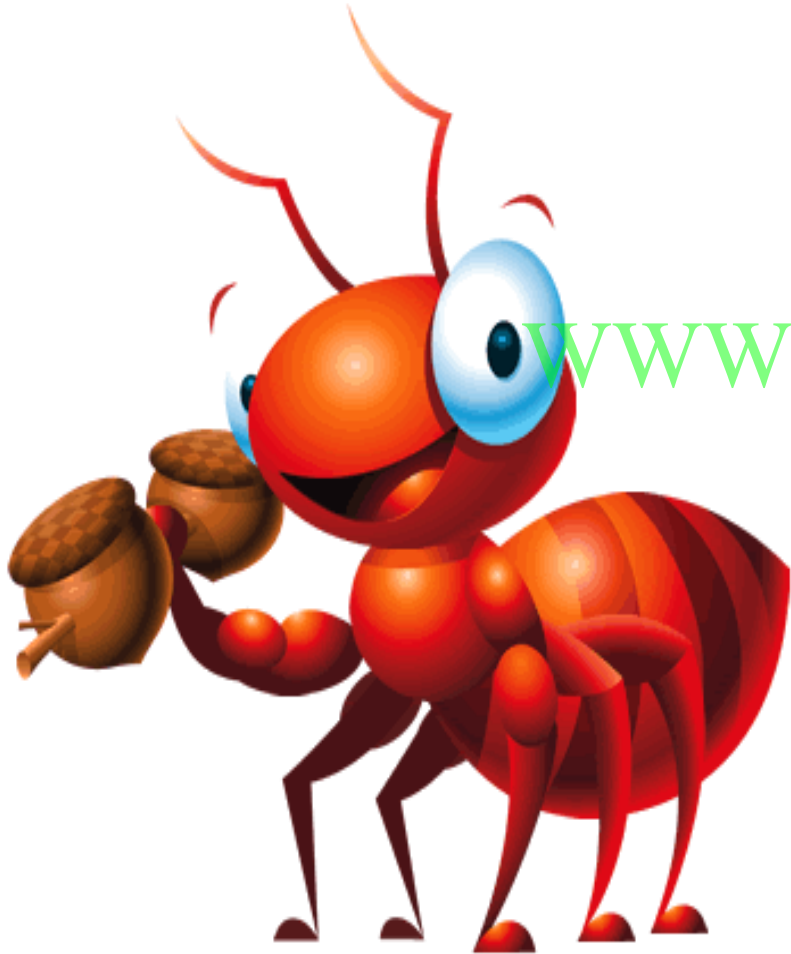


عبر عن العدد ١٠٦ ٢ بطريقتين مختلفتين



[WWW.KweduFiles.Com](http://WWW.KweduFiles.Com)

# اكتب القيمة المكانية للرقم الذي تحته خط



٦٧٣٢ ✖

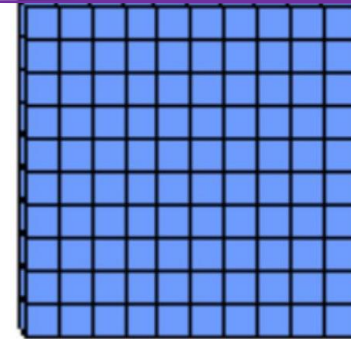
٤٠٣١ ✖

٤٨٠٠ ✖

٩٠٢٤ ✖

WWW.KweduFiles.Com

تحتاج لتمثيل العدد



كم

تحتاج ؟



كم ؟ ٤٠٠ ١

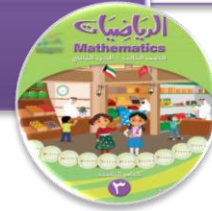
[WWW.KweduFiles.Com](http://WWW.KweduFiles.Com)



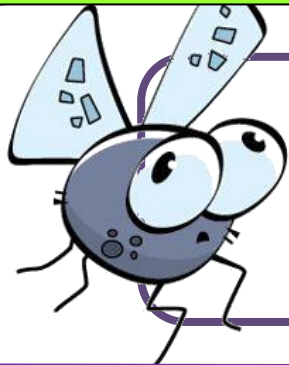
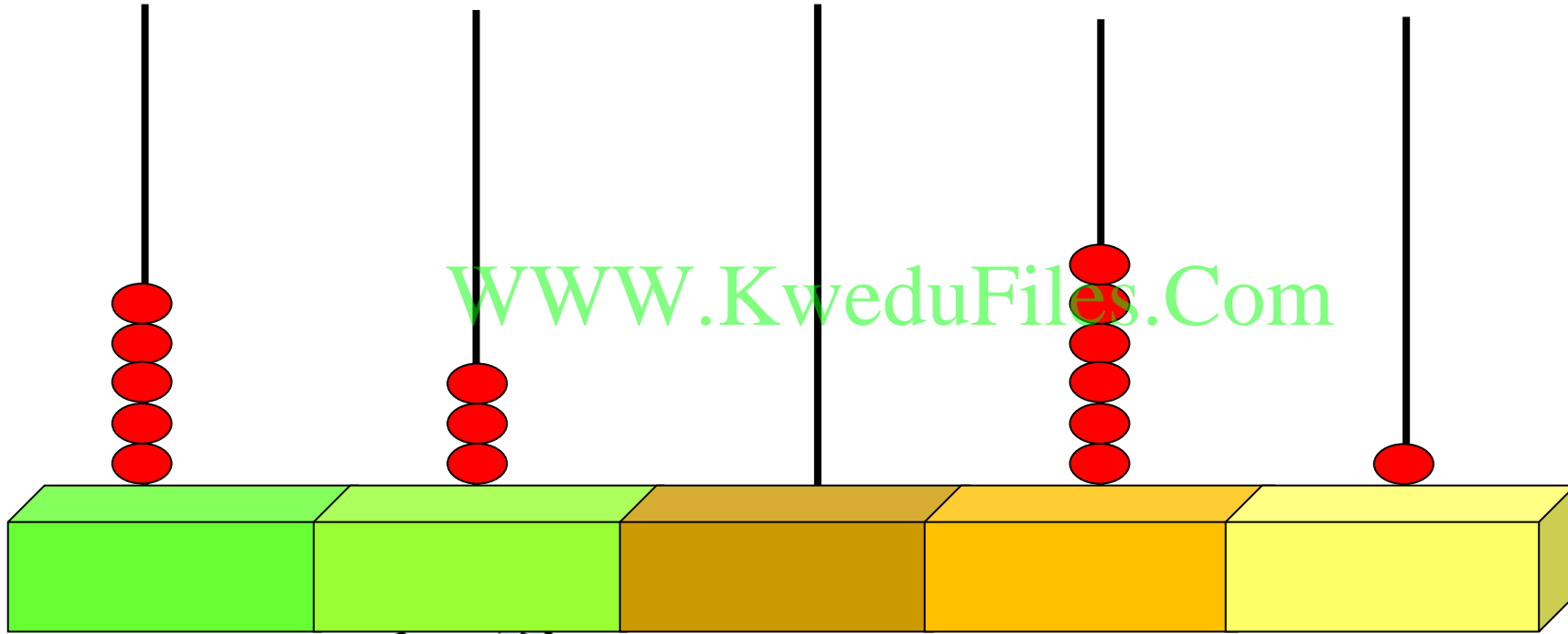
# • العدد المكون رمزه من ٥ أرقام

[WWW.KweduFiles.Com](http://WWW.KweduFiles.Com)

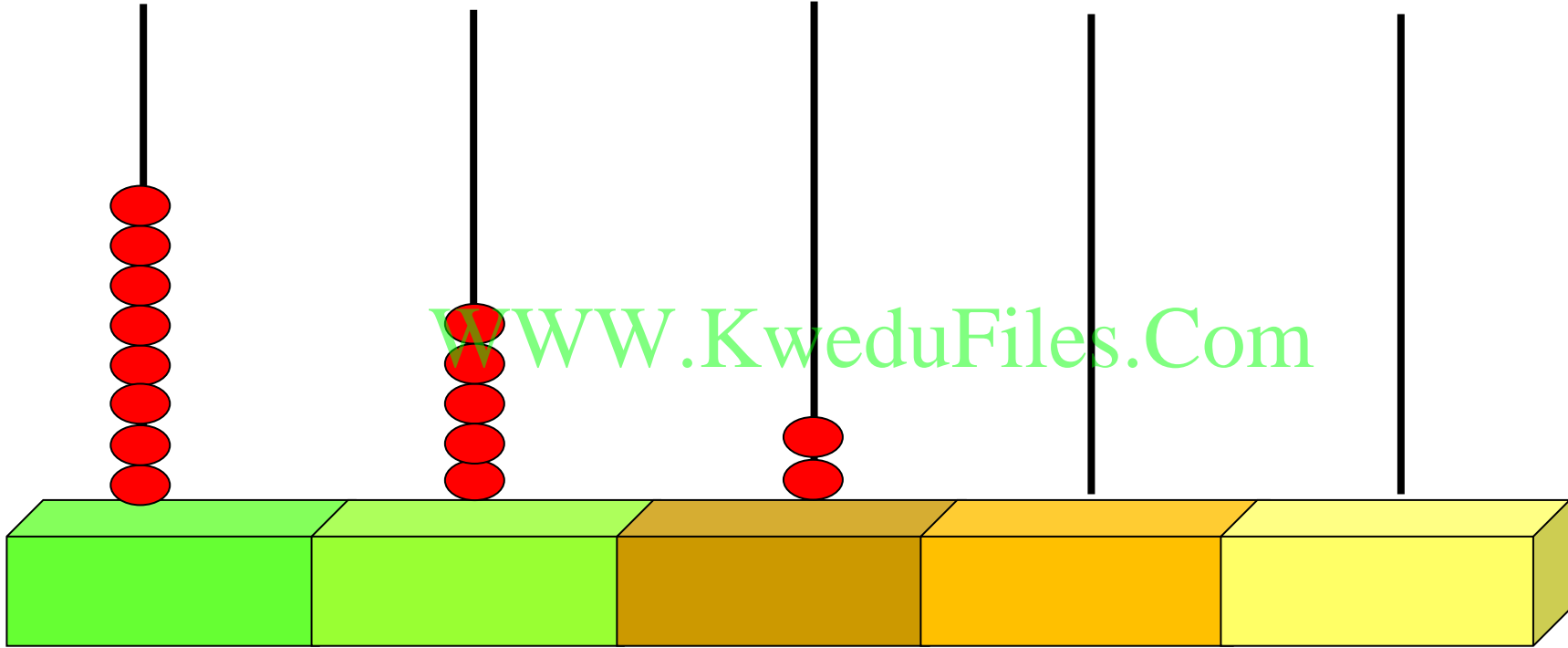
بند (٣-٧)



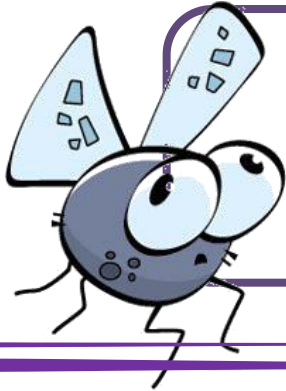
# اكتب رمز العدد

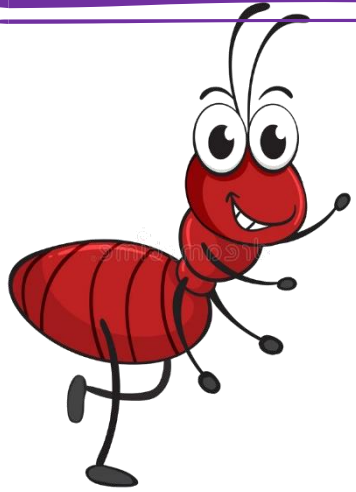


# اكتب رمز العدد



WWW.KweduFiles.Com





# اكتب رمز العدد

$$\underline{\hspace{2cm}} \quad 6000 + 900 + 200 \quad \diamond$$

[WWW.KweduFiles.Com](http://WWW.KweduFiles.Com)

$$\underline{\hspace{2cm}} \quad 5000 + 5 \quad \diamond$$

$$\underline{\hspace{2cm}} \quad 10000 + 6000 + 300 + 40 + 7 \quad \diamond$$

# اكتب رمز العدد



ستون ألفا وثلاثمائة وعشرة — ❖

[WWW.KweduFiles.Com](http://WWW.KweduFiles.Com)

خمسة وأربعون ألفا وأربعة وعشرون — ❖

ثمانية وعشرون ألفا وواحد — ❖

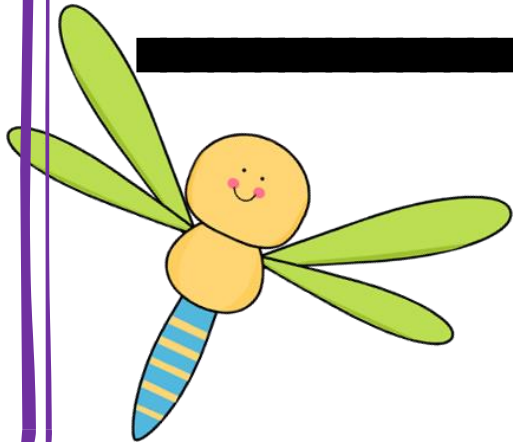


# اكتب الاسم المطول للأعداد التالية

\_\_\_\_\_ ٦٠ ٥٢٠

[WWW.KweduFiles.Com](http://WWW.KweduFiles.Com)

\_\_\_\_\_ ٤٥ ١٩٣

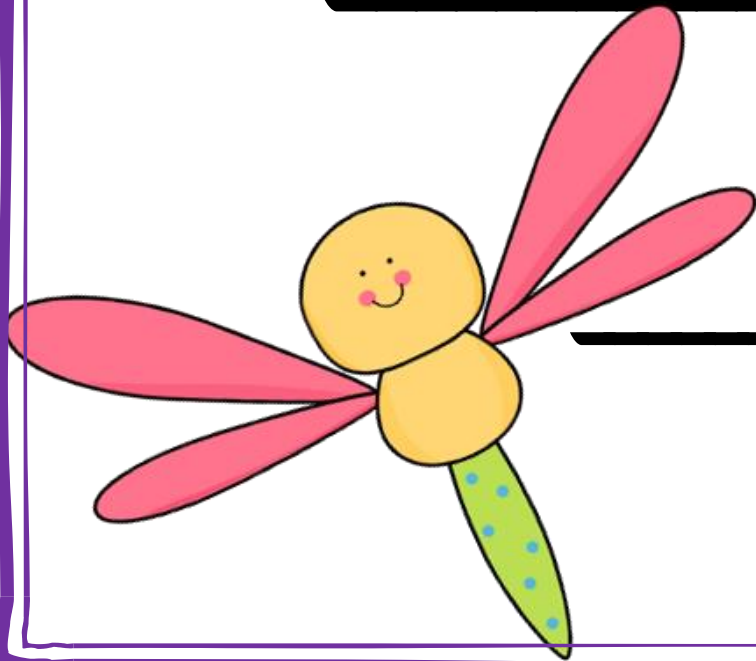


# اكتب القيمة المكانية للرقم الذي تحته خط

\_\_\_\_\_  $\underline{86} \ 760 \ \times$

[WWW.KweduFiles.Com](http://WWW.KweduFiles.Com)

\_\_\_\_\_  $19 \ \underline{238} \ \times$



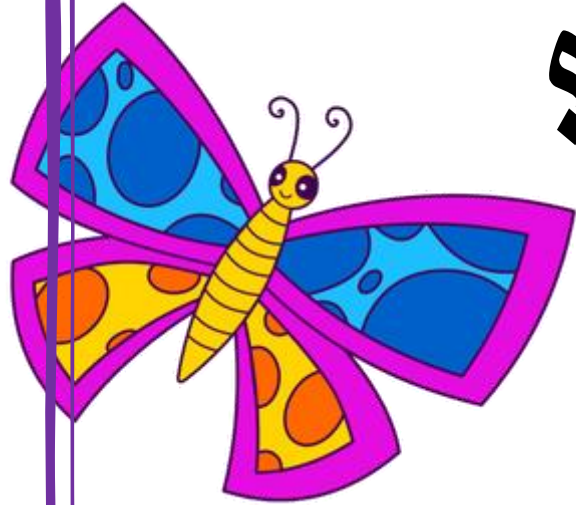
\_\_\_\_\_  $20 \ \underline{100} \ \times$

اذكر أوجه الشبه والاختلاف بين

العددين

[WWW.KweduFiles.Com](http://WWW.KweduFiles.Com)

٢٠٣٥٠ ، ٣٥٢٠٠

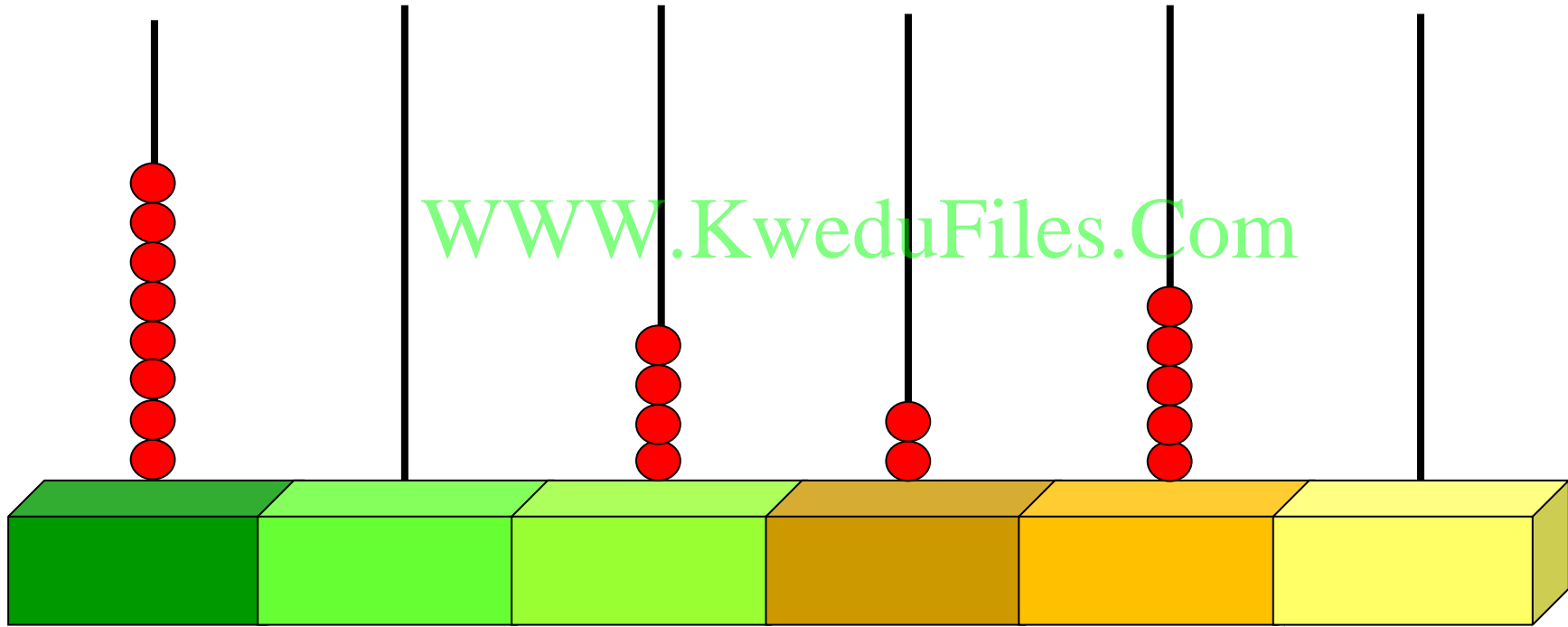


# • الأعداد إلى العدد ١٠٠٠٠٠٠

بند (٤-٧)

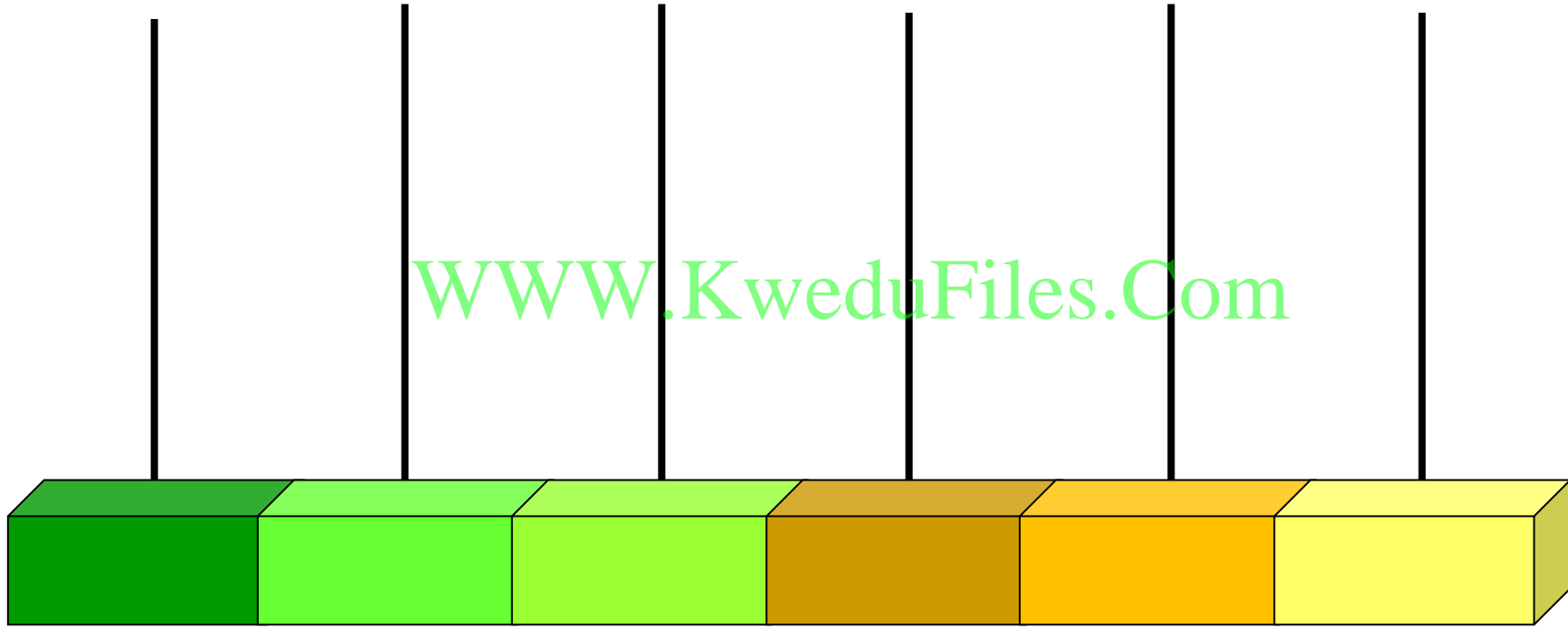


# اكتب رمز العدد



# مثل العدد

WWW.KweduFiles.Com

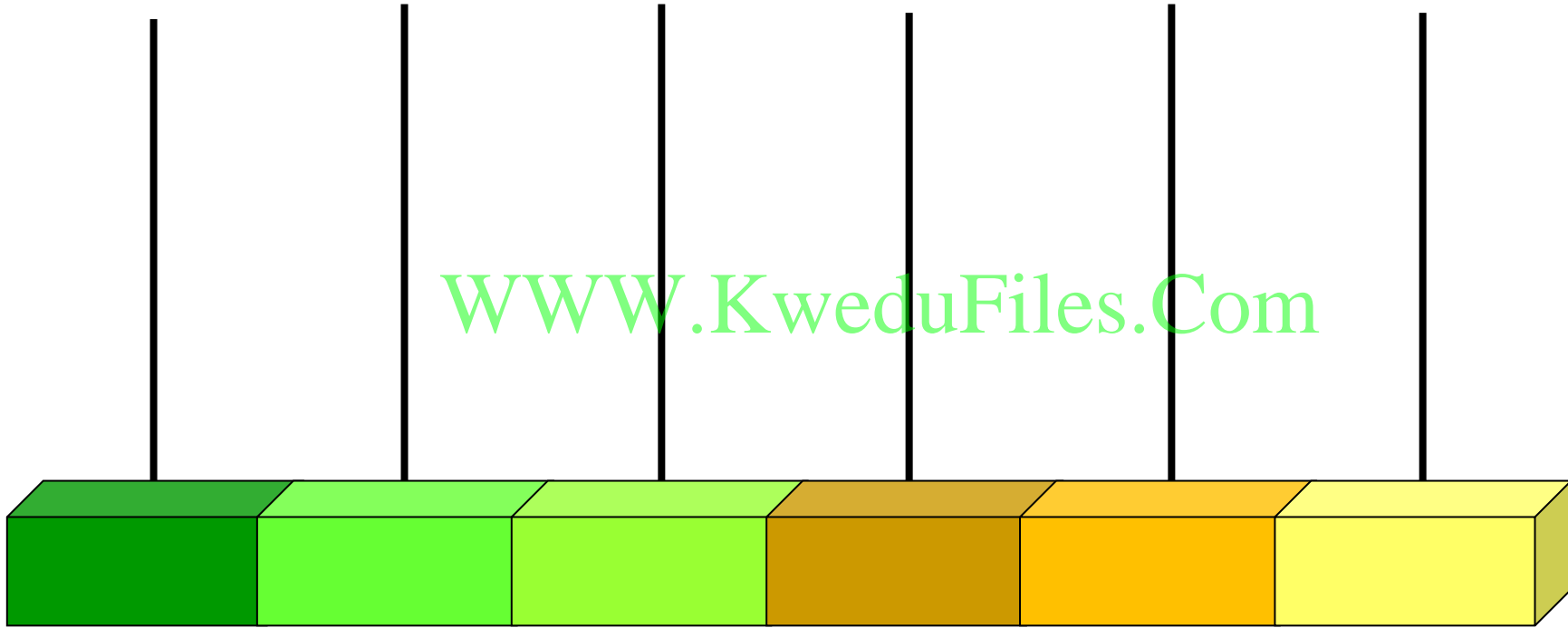


٥ . . ٥ . .



# مثّل العدد

WWW.KweduFiles.Com



٢٣٤٠١٥



# اكتب رمز العدد

٦ + ٥٠٠ + ٧٠٠٠ + ٤٠٠٠٠ + ٢٠٠٠٠٠

www.KweduFiles.Com

١ + ٢٠٠ + ٣٠٠٠ + ٦٠٠٠٠



# اكتب رمز العدد

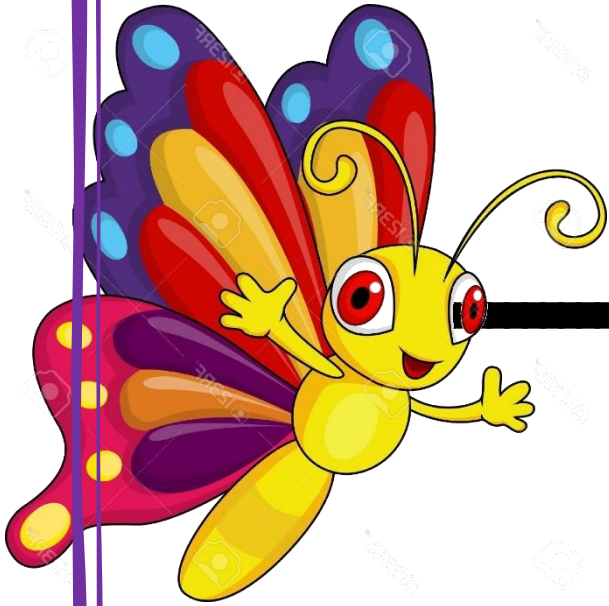
❖ خمسمائة وستة وعشرون ألفا وثلاثمائة

[WWW.KweduFiles.Com](http://WWW.KweduFiles.Com)

وأربعون

❖ ثلاثمائة ألف وسبعة

❖ مليون



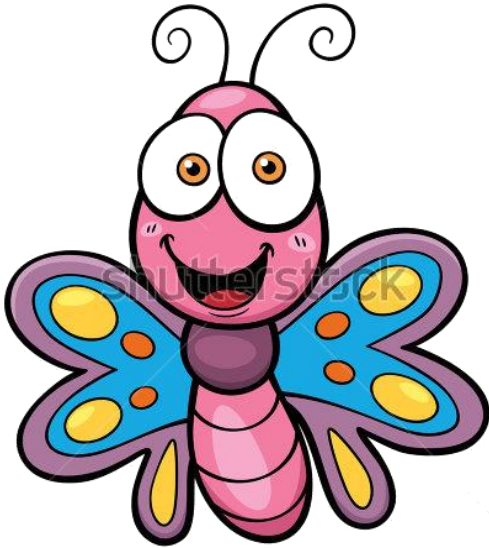
كتبت نورة العدد مئة ألف و ثلاثمئة و

ستة عشر كما يلي : ١ ٣١٦

❖ هل كتبت نورة رمز العدد بالشكل

الصحيح ؟

❖ فسر إجابتك ؟



# اكتب القيمة المكانية للرقم الذي تحته خط

$$\underline{\hspace{10em}} \quad \underline{23} \quad 238 \quad \diamond$$

WWW.KweduFiles.Com

$$\underline{\hspace{10em}} \quad \underline{106} \quad 102 \quad \diamond$$



$$\underline{\hspace{10em}} \quad \underline{20} \quad 100 \quad \diamond$$

اكتب أكبر وأصغر عدد مكون رمز كل منهما  
من ٦ أرقام مستخدماً الأرقام

٢ ، ٤ ، ٦ فقط :

[WWW.KweduFiles.Com](http://WWW.KweduFiles.Com)



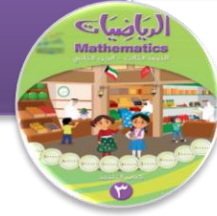
❖ أكبر عدد

❖ أصغر عدد

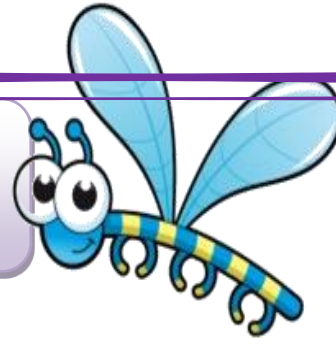
# • العدد التجاويزي

[WWW.KweduFiles.Com](http://WWW.KweduFiles.Com)

بند (٧-٥)



# أكمل



١٣٠ ،  ،  ، ١٢٤ ، ١٢٢ ،

، ١٤٧٠ ،  ،  ، ١٤٥٥ ، ١٤٥٠

،  ، ٦٠٣ ،  ، ٦٢٣

، ٤٠٠ ، ٣٠٠ ،  ، ١٠٠

WWW.KweduFiles.Com

# أكمل

إذا كانت أنثى الذباب المنزلي تضع ١٠٠٠ بيضة  
خلال أسبوع ، فإن عدد البيض الذي تضعه خلال  
ثلاث أسابيع \_\_\_\_\_ ،  
\_\_\_\_\_ ه أسابيع



بدأت أمل بالعدد ١٠١٠ وعدت

بالاثنيينات . هل ستصل إلى العدد

٢٠٠٠ ؟ فسر إجابتك .





بدأت مريم بالعدد ١٠١٠ وعدت

بالاثنيينات ووصلت للعدد ٤٠٠١ . هل

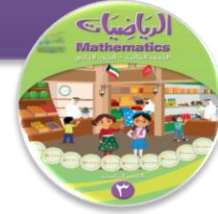
هذا ممكن؟ فسر إجابتك .



# • مقارنة الأعداد

[WWW.KweduFiles.Com](http://WWW.KweduFiles.Com)

بند (٧-٦)



# صل كل عدد في ما يلي بموقعه على خط أعداد

٢٦٠٠

٥٨٠٠

٤١٠٠

[WWW.KweduFiles.Com](http://WWW.KweduFiles.Com)



قارن بوضع رمز العلاقة المناسب < أو > أو = :

٤٢٠

٢٠٠

١٣٤٢

٤٢٣١

٢٥١٠

٢٥٤٠

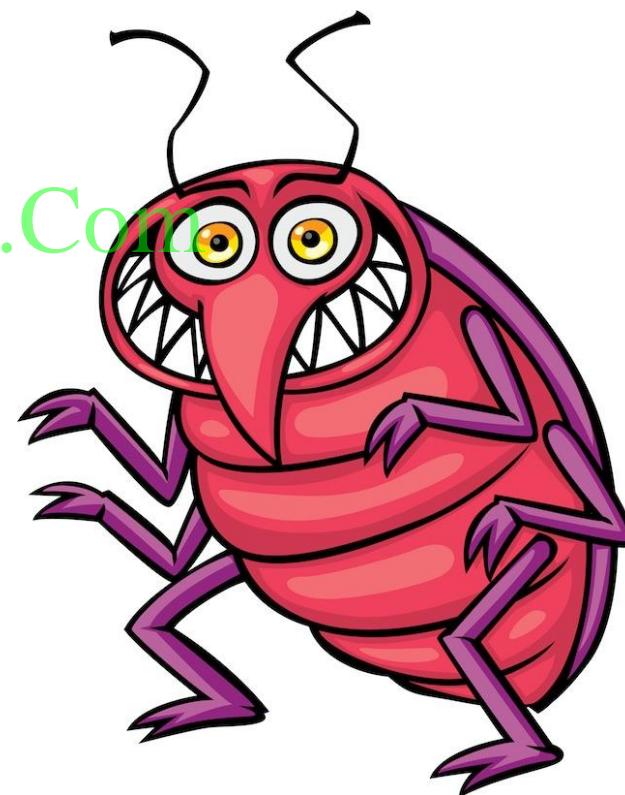
١٣٦ ٦٥٤

٣٦ ٦٥٤



WWW.KweduFiles.Com

اكتب ٣ أعداد أكبر من العدد ١٢٥٤



WWW.KweduFiles.Com

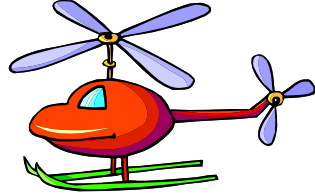
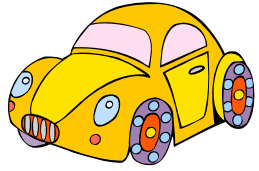
أكمل لتحصل على عبارة صحيحة . فسر إجابتك

٣٥ ١٢٥ <  < ٣٥ ٦١٥

[WWW.KweduFiles.Com](http://WWW.KweduFiles.Com)



# انظر الصورة ثم أجب عن الأسئلة التالية



٢٢٥ فلسا      ١٦٥٠ فلسا      ٣٧٠ فلسا

• ما هو الثمن الأقل ؟

• ما هو الثمن الأكثر ؟

[WWW.KweduFiles.Com](http://WWW.KweduFiles.Com)

إذا أردت شراء كرة ثمنها أكثر من ثمن السيارة وأقل من ثمن الدراجة ، فإن ثمن الكرة يمكن أن يكون:

٢٠٠ فلس      ٢٥٠ فلس      ٣٢٠ فلس      ٣٧٥ فلس

# ترتيب الأعداد

www.KweduFiles.Com

بند (٧-٧)





رتب الأعداد من الأصغر إلى الأكبر (تصاعدياً)

٦ ٢١٥ ، ٢٤ ٥١٢ ، ١٦ ٢١٥

[www.KweduFiles.Com](http://www.KweduFiles.Com)



رتب الأعداد من الأصغر إلى الأكبر (تصاعدياً)

٣٧٦٤

٣٢٧٤

٣٦٧٤

[www.KweduFiles.Com](http://www.KweduFiles.Com)



# رتب الأعداد من الأكبر إلى الأصغر (تنازليا)

٢١٤٧

،

٩٥٤١

،

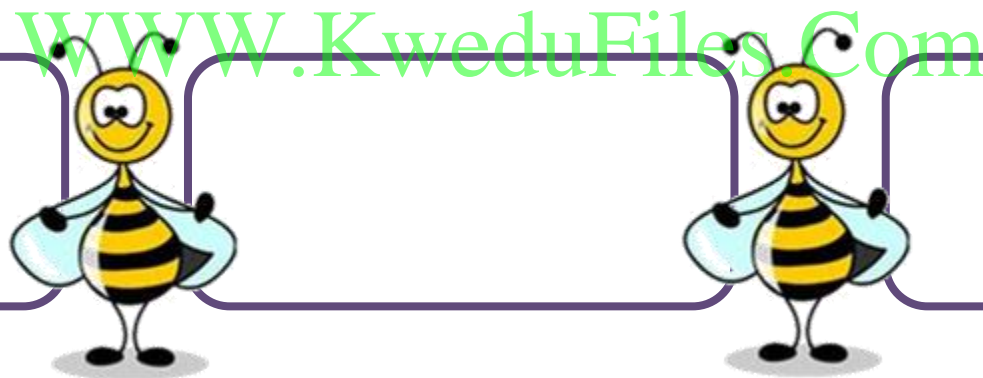
٦٢٧٩

[WWW.KweduFiles.Com](http://WWW.KweduFiles.Com)



رتب الأعداد من الأكبر إلى الأصغر (تنازليا)

٦٥ ٥١٢ ، ٦٥ ٢١٥ ، ٥٦ ٥٤٧



الأعداد التالية مرتبة تصاعدياً . حوِّط العددين

الذين يأتي العدد ١٥٢ ١٧ بينهما

١٧ ٤١٧

١٧ ٢٤٣

١٧ ١١٥

١٦ ٥١٣



© Iryna N



© Iryna N



© Iryna N



© Iryna N

WWW.KweduFiles.Com

أجب بكلمة (مستحيل ، مؤكد ، ربما )

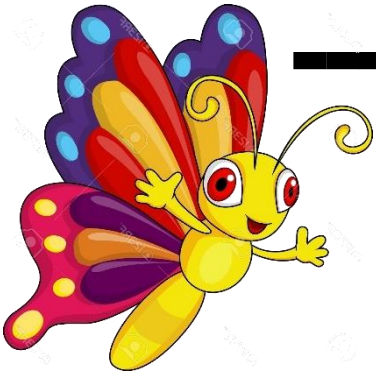
في الكيس بطاقات تحمل القيم المكانية لأرقام

العدد ٦١٥



WWW.KweduFiles.Com

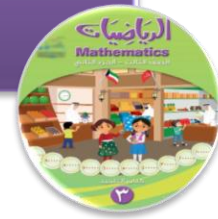
- سحب بطاقة تحمل العدد ٦ ؟ \_\_\_\_\_
- سحب بطاقة تحمل العدد ٥ في المرة الأولى ؟ \_\_\_\_\_
- سحب بطاقة تحمل عدداً أصغر من ٦١٠ ؟ \_\_\_\_\_



# ● تقريب الأعداد

www.KweduFiles.Com

بند (٧-٨)

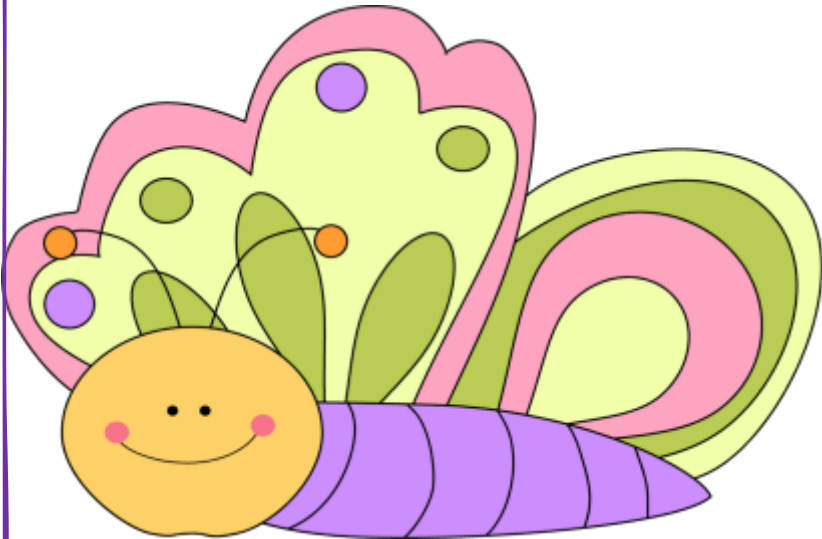


# قرب إلى أقرب مئة

≈ ١٢٥

[WWW.KweduFiles.Com](http://WWW.KweduFiles.Com)

≈ ٦٩٤



≈ ٤٧١٢



# قرب إلى أقرب ألف

≈ ٦ ٢١٤

[WWW.KweduFiles.Com](http://WWW.KweduFiles.Com)

≈ ٣ ٧٣٥

≈ ٥٨١



خمن الأعداد التي ربما فكر فيها كل من عمر

ومحمد عند التقريب إلى أقرب مئة . فسر

إجابتك .

عدد قربه

إلى ٣٠٠

عدد قربه

إلى ٨٠٠

محمد



عمر

www.KwodaFiles.Com

يقول أحمد العدد ١٨٢٥ يقرب إلى ٢٠٠٠

عند تقريبه إلى أقرب ألف .

ويقول جاسم العدد ١٨٢٥ يقرب إلى

١٠٠٠ عند تقريبه إلى أقرب ألف

أيهما على صواب ؟ فسر إجابتك .



قرب أحدهم العدد ٦٢٨ ٤ إلى

٥٠٠ و الآخر إلى ٦٠٠ ٤ هل من

الممكن أن يكون كل منهما على

[WWW.KweduFiles.Com](http://WWW.KweduFiles.Com)

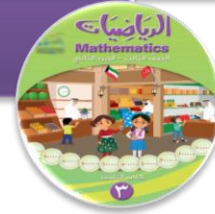
صواب ؟ فسر .



# • استخدام البيانات

[WWW.KweduFiles.Com](http://WWW.KweduFiles.Com)

بند (٧-٩)





## سجل خالد ألوان الفراشات كما هو موضح في الجدول.

❖ نظم البيانات في جدول علامات العد .

ألوان الفراشات			
أزرق	رمادي	أصفر	أصفر
رمادي	أزرق	رمادي	أزرق
أصفر	أزرق	أصفر	أصفر
رمادي	أصفر	أصفر	أزرق
ألوان الفراشات			
اللون	علامات العد	العدد	

❖ أي ألوان الفراشات هو الأكثر ؟

www.KweduFiles.Com

❖ بكم يزيد عدد الفراشات الصفراء عن عدد

الفراشات الزرقاء ؟

الجدول التالي يبين أنواع العسل المفضل لدى مجموعة

أنواع العسل المفضل					
السدري	السدري	الجبلي	الخبيزة	السدري	السدري
السدري	السدري	السدري	الجبلي	الخبيزة	السدري
السدري	السدري	السدري	السدري	السدري	السدري
السدري	السدري	السدري	السدري	السدري	السدري
السدري	السدري	السدري	السدري	السدري	السدري

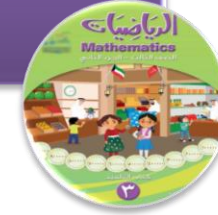
www.KweduFiles.com

- ❖ نظم البيانات في جدول علامات العد .
- ❖ كم عدد الأشخاص الذين يفضلون عسل السدري ؟
- ❖ كم عدد الأشخاص الذين شاركوا في التصويت ؟

# • مراجعة الوحدة السابعة

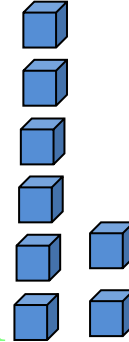
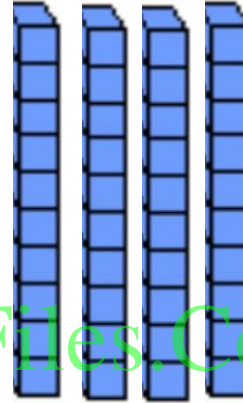
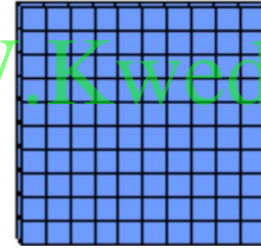
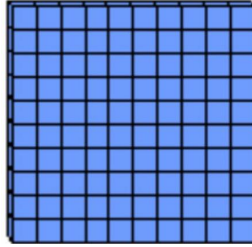
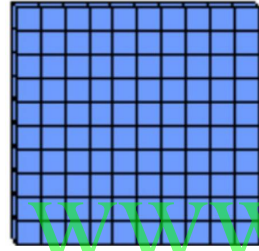
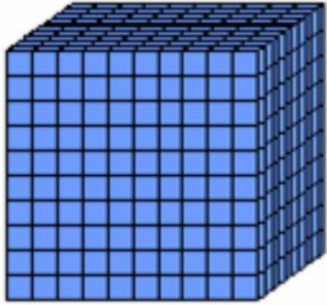
[WWW.KweduFiles.Com](http://WWW.KweduFiles.Com)

بند (٧-١٠)

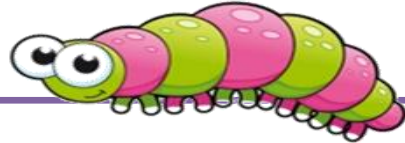




# اكتب رمز العدد



www.KweduFiles.Com



A large empty rounded rectangle for writing the symbol of the number.

# اكتب رمز العدد

❖ ثلاثة وسبعون ألفاً وعشرون

WWW.KweduFiles.Com

❖ ٥ + ٢٠ + ٠٠٠ + ٩٠٠



# اكتب القيمة المكانية للرقم الذي تحته خط

$$\begin{array}{r} 9 \quad 125 \\ \hline \end{array} \quad \times$$

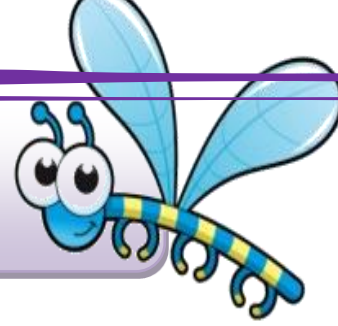
$$\begin{array}{r} 4 \quad 630 \\ \hline \end{array} \quad \times$$

$$\begin{array}{r} 51 \quad 218 \\ \hline \end{array} \quad \times$$



www.KweduFiles.Com

أكمل



\_\_\_\_\_ ، \_\_\_\_\_ ، ٦٠ ١٤٢ ، ٦٠ ١٣٢ ، ٦٠ ١٢٢

\_\_\_\_\_ ، \_\_\_\_\_ ، ٤ ٥٧١ ، ٤ ٤٧١ ، ٤ ٣٧١

\_\_\_\_\_ ، \_\_\_\_\_ ، ١ ٤٩٧ ، ١ ٥٠٠ ، ١ ٥٠٣

[www.KweduFiles.Com](http://www.KweduFiles.Com)

قارن بوضع رمز العلاقة المناسب < أو > أو = :

٦٧٥٩

٧٦٥٤

١٢ ٥٤٣

١٢ ٥٤٣

٥ ٦٢٦

١٥ ٦٢٦



www.KweduFiles.Com



# رتب تصاعدياً

٢٥ ١٢١ ، ٢٥ ٣٢٥ ، ٢٥ ٥١٧

[WWW.KweduFiles.Com](http://WWW.KweduFiles.Com)

# رتب تنازليا



٤٥٣٧

٩٢٢

٥٤٢٣

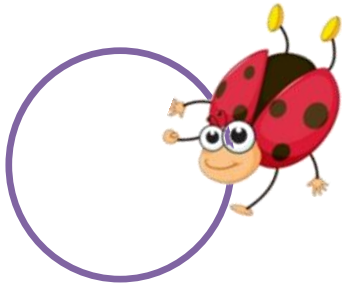
[WWW.KweduFiles.Com](http://WWW.KweduFiles.Com)

اختر الإجابة الصحيحة بوضع ✓

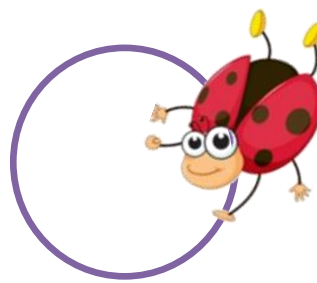
رمز العدد  $7000 + 500 + 2$  هو

[WWW.KweduFiles.Com](http://WWW.KweduFiles.Com)

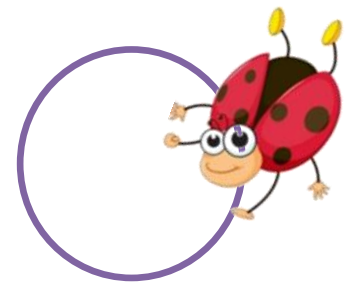
٧٥٠٢



٧٠ ٥٠٢



٧٥٢



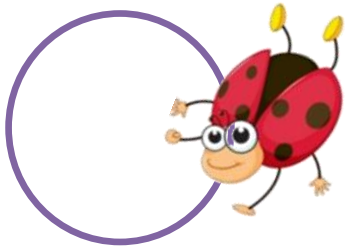


اختر الإجابة الصحيحة بوضع ✓

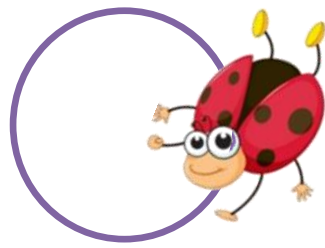
القيمة المكانية للرقم ٤ في العدد ٨٧٥ ٤٦

[WWW.KweduFiles.Com](http://WWW.KweduFiles.Com)

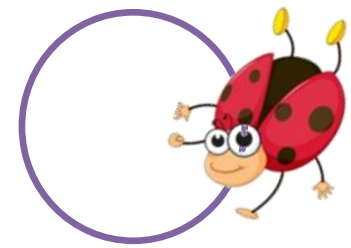
٤٦ ...



٤٠٠



٤٠ ...



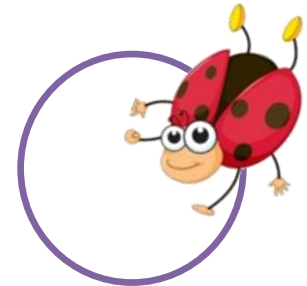
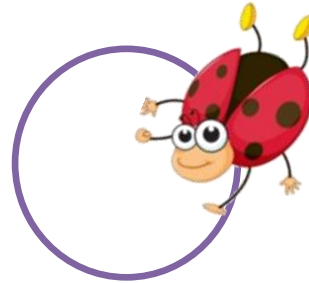
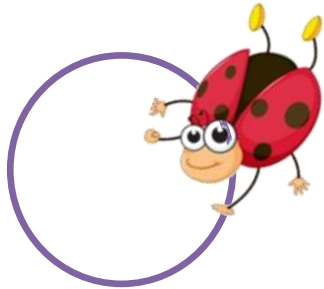
# اختر الإجابة الصحيحة بوضع ✓

العدد التالي مباشرة للعدد ٩٩٩ ٩٩٩٩ فيما يلي هو

١٠٠٠

[WWW.KweduFiles.Com](http://WWW.KweduFiles.Com)

١٠٠٠٠



اختر الإجابة الصحيحة بوضع ✓

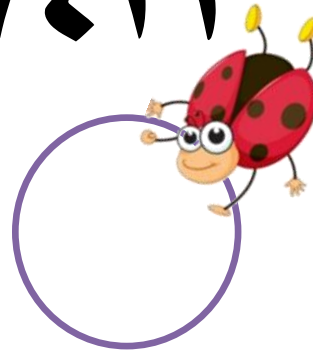
> ٧٦٢٢

[WWW.KweduFiles.Com](http://WWW.KweduFiles.Com)

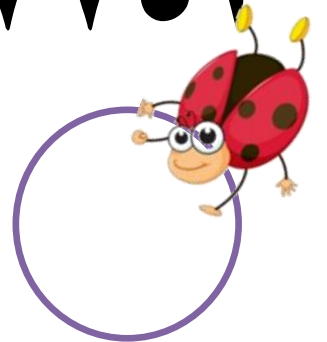
٧٢٨٥



٧٤٢١



٧٧٥٢





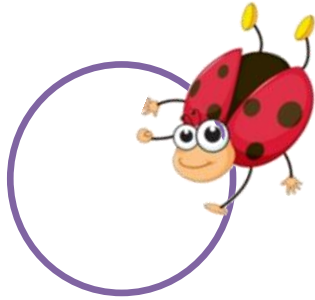
# اختر الإجابة الصحيحة بوضع

العدد ٨٥٣ مقرباً إلى أقرب مئة يساوي

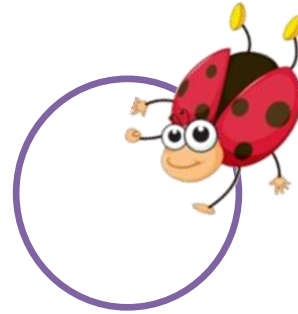
تقريباً:

[WWW.KweduFiles.Com](http://WWW.KweduFiles.Com)

٣٦ ٩٠٠



٣٠ ٠٠٠



٣٦

