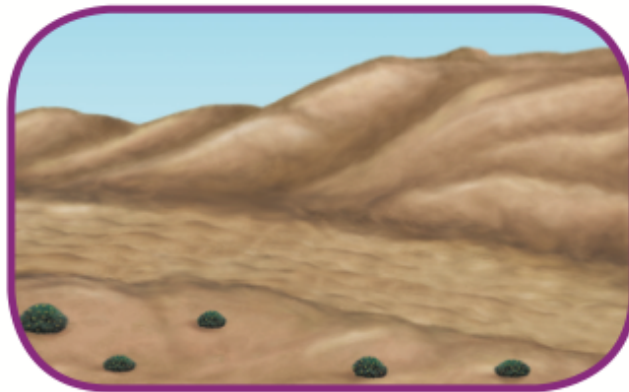


سطح الكويت يتكون من سهول رملية و بعض التلال قليلة الارتفاع وبعض الهضاب



هضبة



تلال



سهل

من أمثلة مظاهر السطح في الكويت :

معظم  
التربة في  
الكويت رملية

التربة الرملية تتحرك  
وتتطاير بالرياح

1. هضبة الاحمدي ( مرتفع )

2. تلال وارة ( مرتفع )

3. سهل الدبدبة

4. وادي الباطن

يزرع المزارعين اشجار  
طويلة حول المزارع  
لمنع انتقال الرمال إلى  
داخل المزرعة

# ماهي خصائص الصخور والتربة في بلادنا ؟ ص ١٨-١٩



تربة زراعية

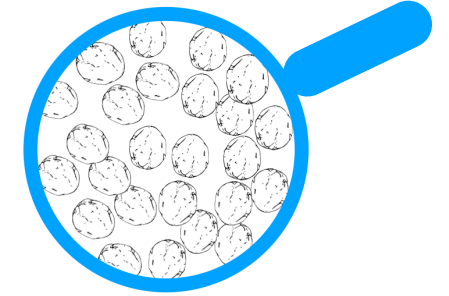
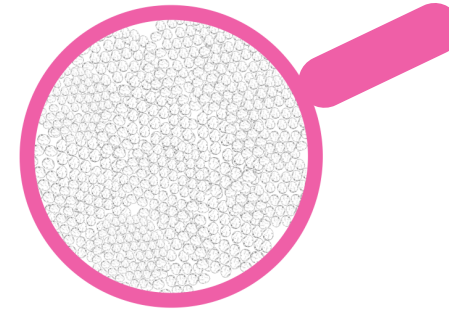
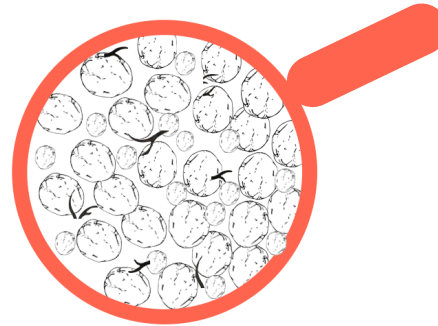


تربة طينية



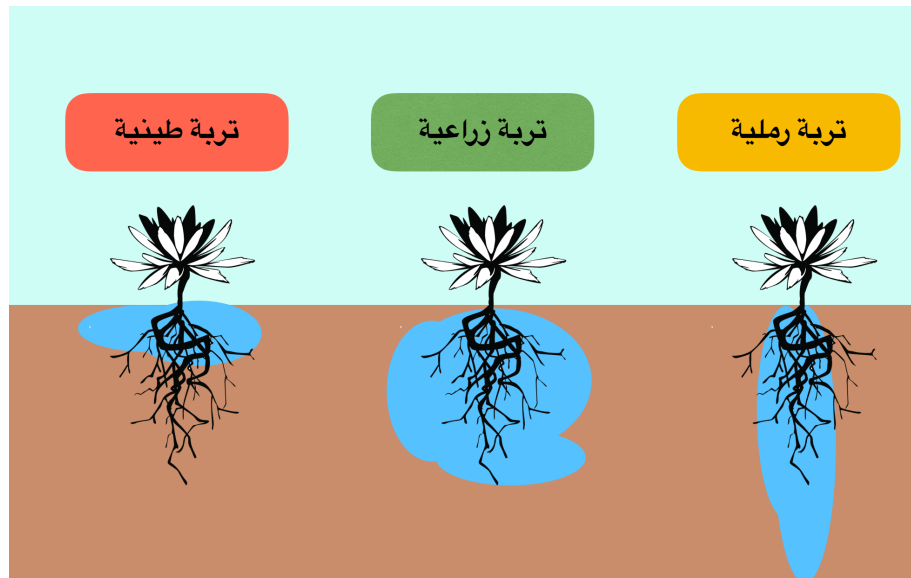
تربة رملية

تتنوع الصخور في  
الكويت ومعظمها  
صخور رملية او جيرية



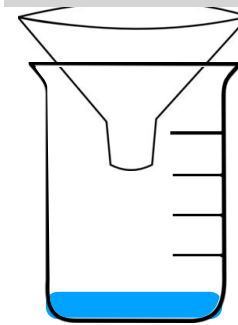
التربة الرملية  
حبيباتها كبيرة الحجم ومفككة

عند وضع انواع التربة المختلفة في الاقماع وسكب كمية ماء متساوية نلاحظ التالي:

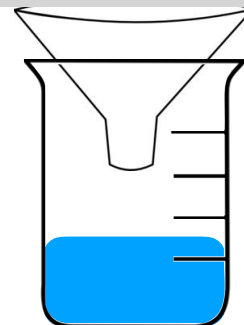


التربة الرملية غير  
صالحة للزراعة مفككة  
ولا تحتفظ بالماء

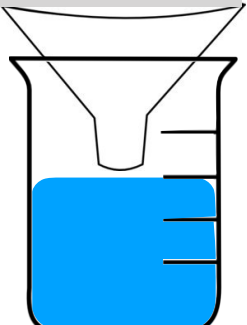
تربة طينية



تربة زراعية



تربة رملية



التربة الرملية أسرع تسريباً للماء

مناخ صحراوي - تربة رملية - صخور جيرية - ملمس - حبيبات - صخور رملية - تماسك



## النباتات في الكويت قليلة بسبب ظروف الصحراء الحارة و الأمطار القليلة

### مقارنة بين نباتات الحديقة ونباتات الصحراء

نباتات الصحراء	نباتات الحديقة	الأجزاء
صغيرة / تغطيها مادة شمعية وبعضها له اشواك	كبيرة ومسطحة	الاوراق
طويلة ومتفرعة	قصيرة	الجزور
قصيرة	طويلة	الساق



نبات العرفج من نباتات الكويت المشهورة  
ينمو بكثرة ودون تدخل الانسان  
تعتبر زهرته الصفراء الزهرة الرسمية للكويت

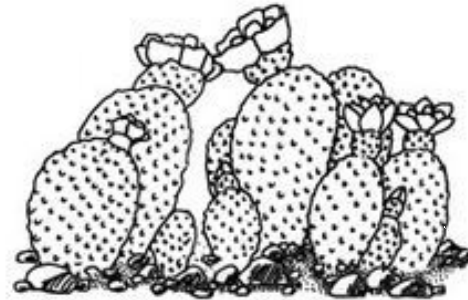
### خصائص نباتات الصحراء



اوراق رفيعة مغطاة بطبقة  
شمعية لمنع فقد الماء



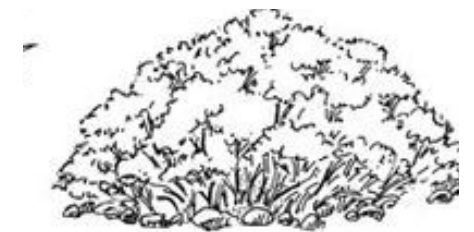
ساق قصيرة



اشواك تحمي النبات  
وتقلل فقد الماء



الجزور الطويلة  
والمتفرعة تساعد النبات  
على البحث عن الماء



النباتات الصحراء صغيرة  
الحجم وصغيرة الحجم لتقلل  
من فقدها للماء

شوكية - رفيعة - مدببة - جافة - مسطحة - شمعية

يجب حفظ كلمات المفاتيح العلمية

النباتات المعمرة :  
نباتات تعيش أكثر من سنتين وتعيش  
في كل الفصول

هناك نوعين من النباتات  
في الصحراء

النباتات الحولية :  
نباتات تنمو وتزدهر في الصحراء بعد  
هطول الأمطار وتختفي المواسم الأخرى



الكحيل نبات حولي  
ينمو في ابريل  
( الربيع )  
له ازهار بنفسجية



الأقحوان نبات حولي  
أزهاره بيضاء لا تنمو  
إلا في شهر مارس  
وأبريل ( الربيع )

### مقارنة بين النباتات الحولية والمعمرة

النباتات المعمرة	النباتات الحولية	
		التشابه
		الاختلاف
		أمثلة

نباتات معمرة - نباتات حولية