

تم تحميل هذا الملف من موقع المناهج الإماراتية



\*للحصول على أوراق عمل لجميع الصفوف وجميع المواد اضغط هنا

<https://almanahj.com/eg>

\* للحصول على أوراق عمل لجميع مواد الصف الأول الإعدادي اضغط هنا

<https://almanahj.com/eg/7>

\* للحصول على جميع أوراق الصف الأول الإعدادي في مادة رياضيات ولجميع الفصول, اضغط هنا

<https://almanahj.com/eg/7math>

\* للحصول على أوراق عمل لجميع مواد الصف الأول الإعدادي في مادة رياضيات الخاصة بـ الفصل الأول اضغط هنا

<https://almanahj.com/eg/7math1>

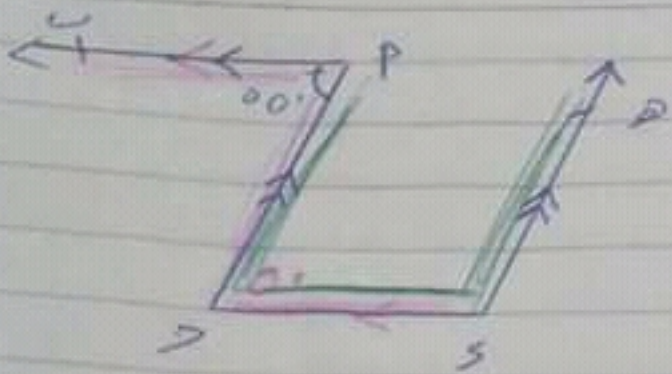
\* لتحميل كتب جميع المواد في جميع الفصول للـ الصف الأول الإعدادي اضغط هنا

<https://almanahj.com/eg/grade7>

\* لتحميل جميع ملفات المدرس أحمد عفيفي اضغط هنا

⑦

في الشكل المقابل



أوجد  $\hat{P}$   $\hat{S}$   $\hat{R}$   $\hat{Q}$   $\hat{P}$   $\hat{S}$   $\hat{R}$   $\hat{Q}$

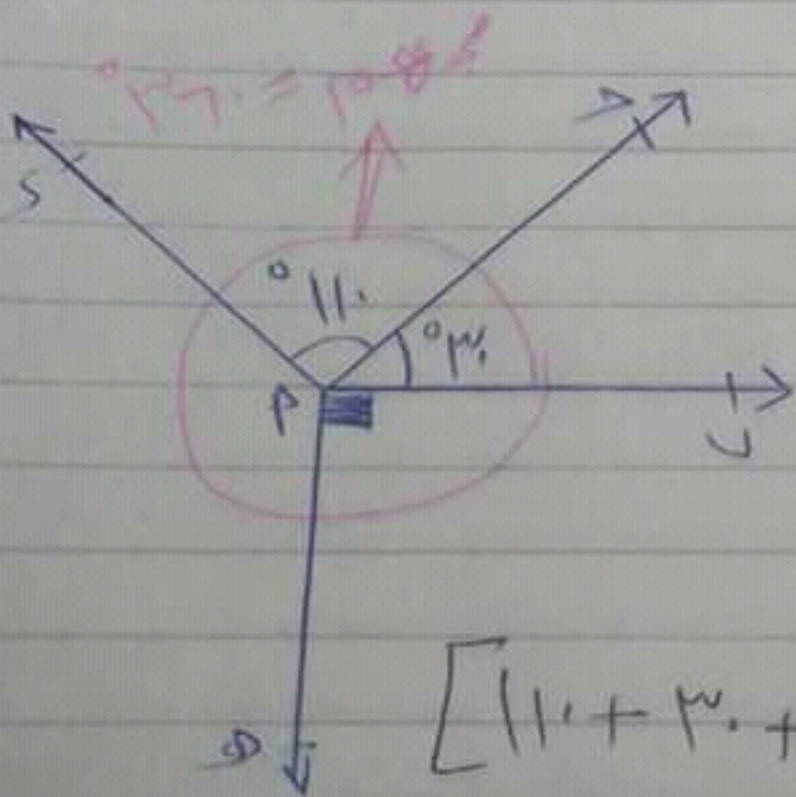
$\hat{P} \parallel \hat{S}$   $\hat{Q} \parallel \hat{R}$  قاطع لهما

$\therefore \hat{S} = \hat{P} = 50^\circ = \hat{R} = \hat{Q}$  بالتبادلية

$\hat{P} \parallel \hat{S}$   $\hat{Q} \parallel \hat{R}$  قاطع لهما

$\therefore \hat{R} = \hat{Q} = 180^\circ - 50^\circ = 130^\circ$  ذاتية الزوايا

في الشكل المقابل



أوجد  $\hat{P}$   $\hat{S}$   $\hat{R}$   $\hat{Q}$   $\hat{P}$   $\hat{S}$   $\hat{R}$   $\hat{Q}$

$\therefore$  مجموع قياسات الزوايا المتجمعة حول نقطة =  $360^\circ$

$\therefore \hat{S} = \hat{P} = 360^\circ - [110^\circ + 130^\circ + 90^\circ]$

$130^\circ = 360^\circ - 370^\circ =$

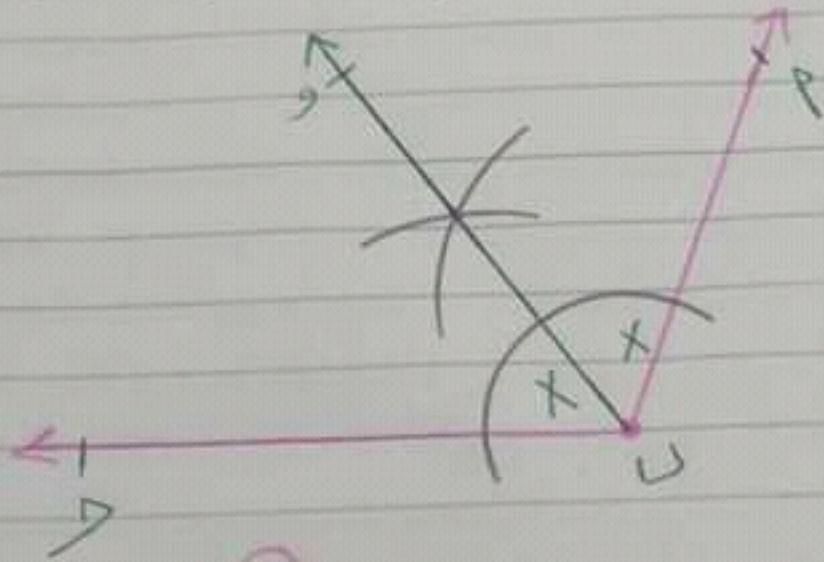
#

٤

\* تمارين (P) ٥

١ باستخدام الأدوات الهندسية ارسم  $\rightarrow$   $U, P$  قياساً  $110^\circ$

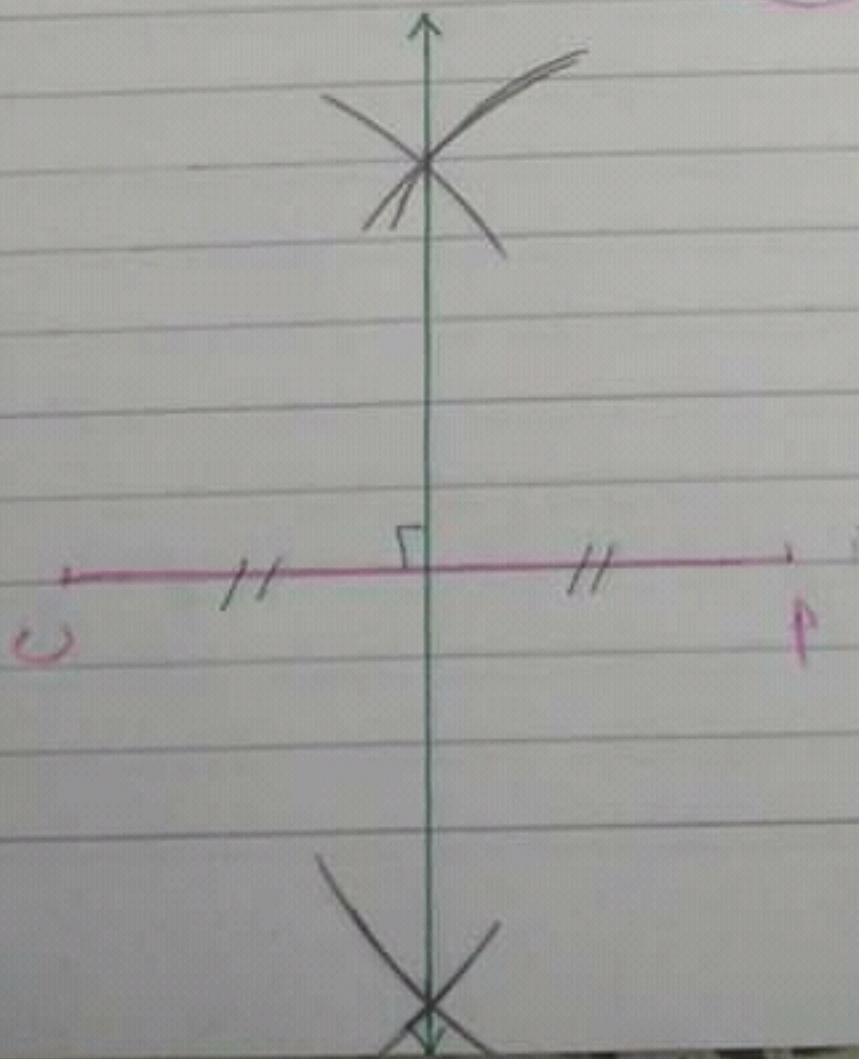
ارسم القطاع  $U$  و  $P$  نصف الزاوية إلى زاوية  $110^\circ$  مساريين فالقياس



الكل

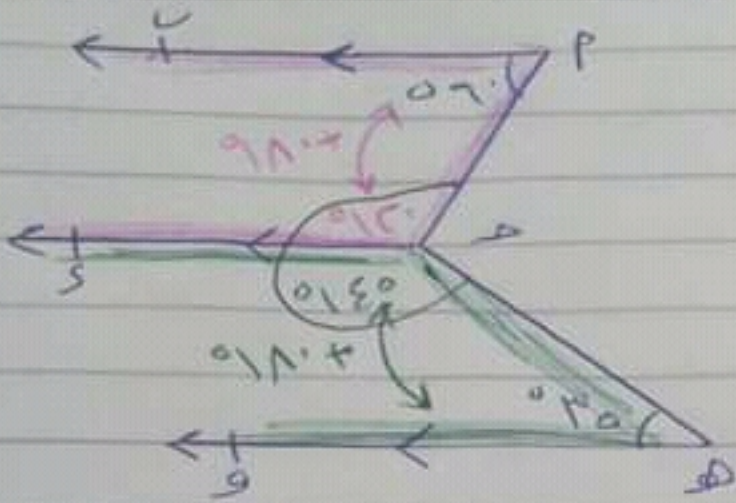
٢ باستخدام الأدوات الهندسية ارسم  $OP$  القوس طورياً  $8$  سم

ثم ارسم محور تماثل  $OP$



الكل

⑤



\* من الشكل المقابل

أوجد  $\widehat{P}$

القطر

$\therefore \overrightarrow{PA} \parallel \overrightarrow{AB}$  فالعنوان

$\therefore \widehat{P} = 180^\circ - 60^\circ = 120^\circ$  (داخليتان متكاملتان)

$\therefore \overrightarrow{PB} \parallel \overrightarrow{AB}$  فالعنوان

$\therefore \widehat{B} = 180^\circ - 35^\circ = 145^\circ$  (داخليتان متكاملتان)

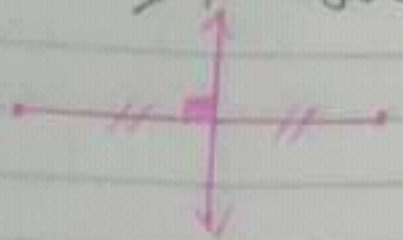
$\therefore \widehat{P} + \widehat{B} = \widehat{A}$

$120^\circ + 145^\circ = \widehat{A}$

#

٦

المستقيم المحدود على القطعة المستقيمة من مستقيمتين



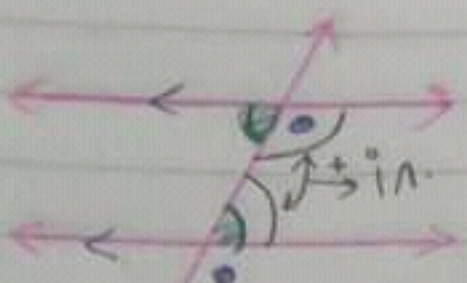
يسمى محور تماثل القطعة المستقيمة

٥

إذا قطع مستقيم مستقيمتين متوازيتين فإنه

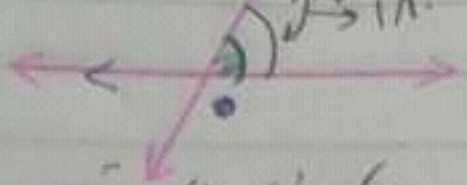
٦

١ كل زاويتين متبادلتين متساويتان في القياس



٢ كل زاويتان متناظرتان متساويتان في القياس

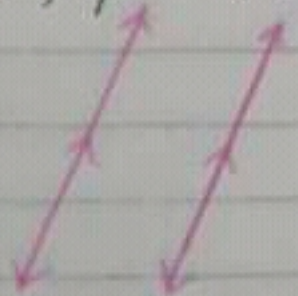
٣ كل زاويتان داخليتان وفي جهة واحدة من القاطع متتامتان



إذا كان  $l_1$  و  $l_2$  مستقيمتين وكان  $l_1 \perp l_3$  فإن  $l_2 \perp l_3$

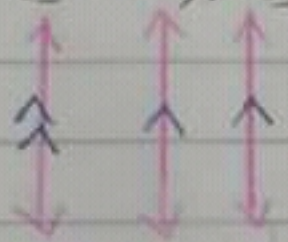
٧

متوازيتين



إذا وانزك مستقيمتين متتامتين كانا المستقيمتين متوازيتين

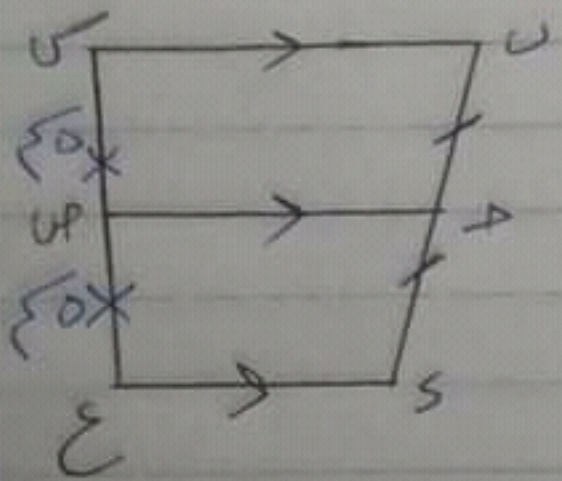
٨



في الشكل المقابل

٩

$\angle 1 = \angle 2$  فإنه  $l_1 \parallel l_2$

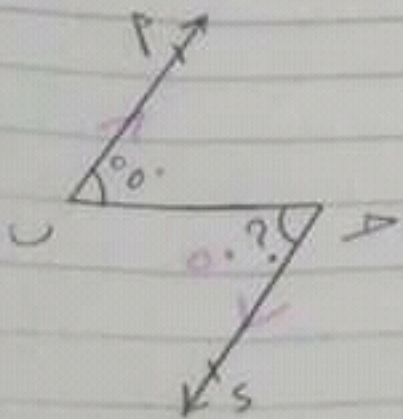


$\frac{\angle 1}{2} = \frac{\angle 2}{2}$

$\angle 1 = \angle 2$

لأن  $\angle 1 = 0 + 0 = \angle 2$

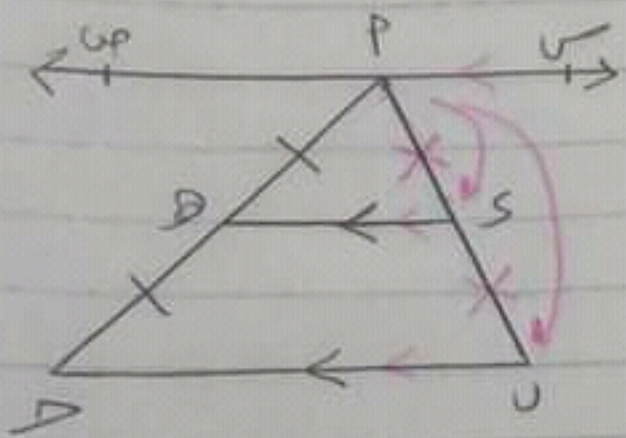
10



في الشكل المقابل  
 إذا كان  $RS \parallel PQ$   
 فما  $\angle R$  = ؟  
 $\angle P = 50^\circ$   
 $\angle R = 50^\circ$

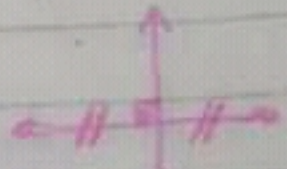
كل زاوية متبادلة  
 متساوية في القياس

11



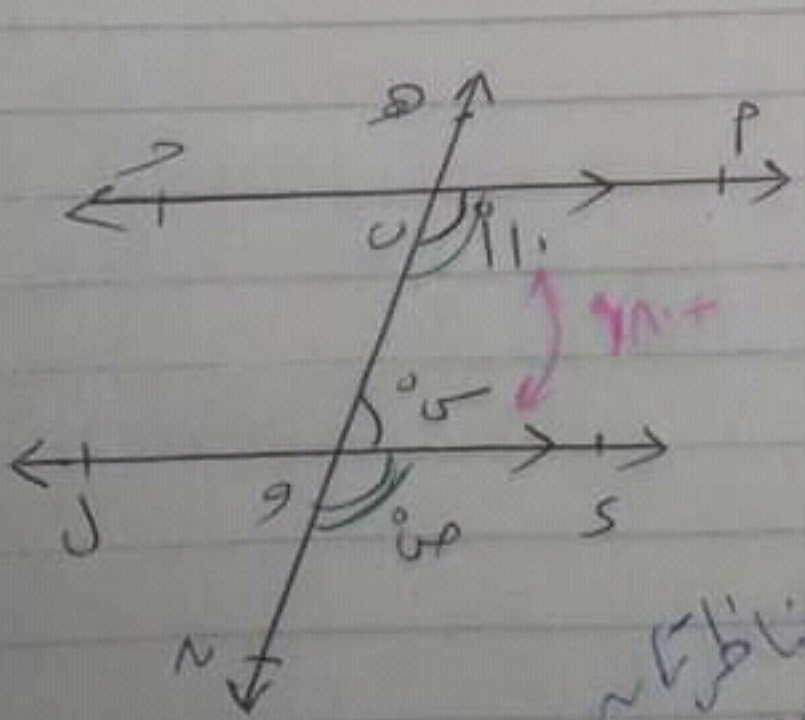
في الشكل المقابل  
 $RS \parallel PQ$   
 $PS = SR$   
 فما  $\angle 1$  :  $\angle 2$

$\angle 1 = \angle 2$   
 $\angle 1 = \angle 2$



محور عمود على القطعة المستقيمة يكون عمودياً على كل من طرفيها

12



في الشكل المقابل  
 اوجد  
 $\angle 1 + \angle 2 + \angle 3 + \angle 4 = 180^\circ$   
 $\angle 5 = \angle 6$

كل زاوية متبادلة متساوية في القياس  
 لكونها  
 عمودان

13

①

بِسْمِ اللَّهِ الرَّحْمَنِ الرَّحِيمِ

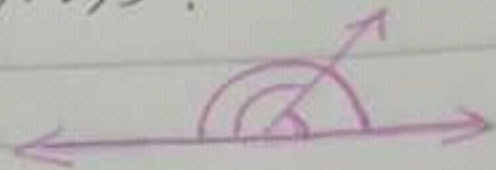
\* مراجعة على التوازن والأشهرات \*  
الهندسية

\* أكل ما يأتي وأختر

على استقامة واحدة

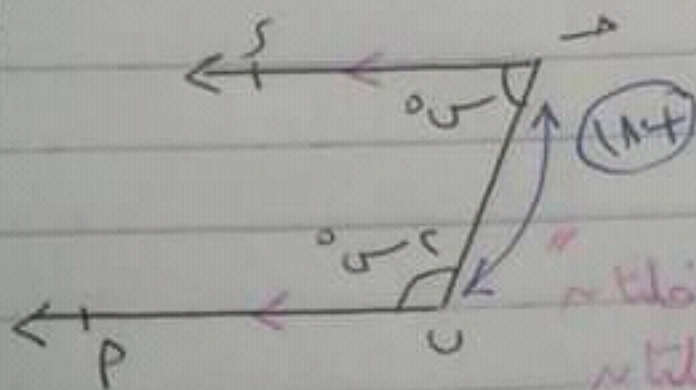
الزاويتين المتجاورتين المتكاملتين ضلعاً أو متطابقين يكونان واحدة

①



②

في الشكل المقابل إذا كان  $PU \parallel QV$  فإنه  $\angle 1 = \angle 2$



"زاويتان متكاملتان"

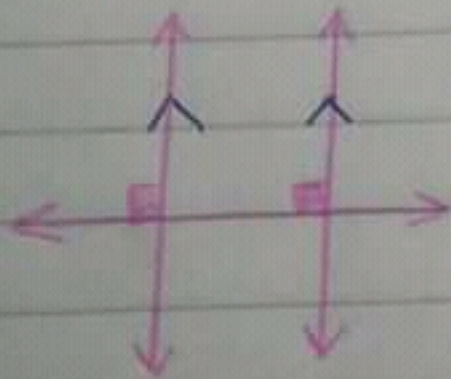
$$180 = \alpha + \alpha$$

$$\frac{180}{2} = \alpha$$

$$90 = \alpha$$

③

المستقيمان المتعامدان على ثالث متوازيين



④

إذا قطع مستقيم مستقيمين متوازيين فإنه كل زاويتين متناظرتين

متساويتين في القياس

