

تم تحميل هذا الملف من موقع المناهج الإماراتية



\* للحصول على أوراق عمل لجميع الصفوف وجميع المواد اضغط هنا

<https://almanahj.com/eg>

\* للحصول على أوراق عمل لجميع مواد الصف الخامس اضغط هنا

<https://almanahj.com/eg/5>

\* للحصول على جميع أوراق الصف الخامس في مادة علوم ولجميع الفصول, اضغط هنا

<https://almanahj.com/eg/5science>

\* للحصول على أوراق عمل لجميع مواد الصف الخامس في مادة علوم الخاصة بـ الفصل الأول اضغط هنا

<https://almanahj.com/eg/5science1>

\* لتحميل كتب جميع المواد في جميع الفصول للـ الصف الخامس اضغط هنا

<https://almanahj.com/eg/grade5>

\* لتحميل جميع ملفات المدرس منى عبد الواحد اضغط هنا

١٠- الأقطاب المغناطيسية المتشابهة تتنافر... بينما الأقطاب  
المغناطيسية غير المتشابهة تتجاذب

١١- يستخدم البعارة البوصلة أثناء إبحارهم في المحيط

١٢- من الأمراض التي تسببها الطفيليات لدى نسان **الغيلبريا**  
و **الطباخون**

١٣- الأشجار الشولية هي الشحرو **أرزينا** و **أخضر**

١٤- في محلول الملح والماء يعتبر الملح **ذاب** - بينما الماء **مذيب**

١٥- تبدو الأجسام **الشفافة** بلون الضوء الذي تنفذ

١٦- يستخدم **جميع الفصائل** في فصل مخلوط الزيت والماء

١٧- العنقود بين القطر والقار مثال لعنقود **ياقوت**

١٨- يستخدم عملية **التبخير** في فصل المواد الصلبة الذائبة

في المحلول بينما تستخدم عملية **التقليب** في تكوين المحلول

١٩- الكائن المتحرك يتقوم بتحليل الأجسام الميتة والمخلفات العضوية

٢٠- يتكون النظام البيئي من **كائنات حية** و **مكونات غير حية**

٢١- من الكائنات المنقرضة بسبب تغير الظروف الطبيعية  
**الديناصور** أما حرق الغابات وتجرير التربة يؤدي

إلى إلخول ب **التوازن البيئي**

أ/م/ عبد الواحد قناة مدرستي

٢٢- يمكن تفهيم المواد من حيث قابليتها للمغلفة إلى مواد **مغناطيسية** و **غير مغناطيسية**



انتظر إلى الشكل المقابل وأجب:

١- الشكل يوضح ظاهرة إكسار الضوء

٢- لماذا يبدو القلم مكسوراً؟ لحدوث إكسار الضوء

اختر للممود (أ) ما يناسبه من الممود (ب)

أ/منى عبد الواحد قناة مدرستي

(ب)

(٣) - يقوم بفضل الملح من محلول الملح

(٤) - كاشن على ذاتي التغذية

(٥) - ينشأ من ظلم الضوء الأحمر والأخضر

(١) - ينشأ عند ما يمر الضوء بين مطحين  
شفاطين

(أ)

١- الإكسار

٢- ينتج اللون الأصفر

٣- التبخير

٤- النبات الأخضر

(ب)

(٢) - يمكن فصله عن طريق قمع الفصل

(١) - يمكن فصله عن طريق التبخير

(٣) - مادة نقية

(٤) - يمكن فصله عن طريق المغناطيس

(أ)

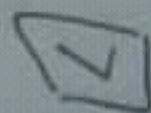
١- محلول ملح الطعام

٢- مخلوط الزيت والماء

٣- الماء المقطر

٤- مخلوط من برادة الحديد

والرمل



## اذكر اسم الأداة المستخدمة.

١- أداة لتحديد إتجاه الشمال والجنوب (البوصلة)

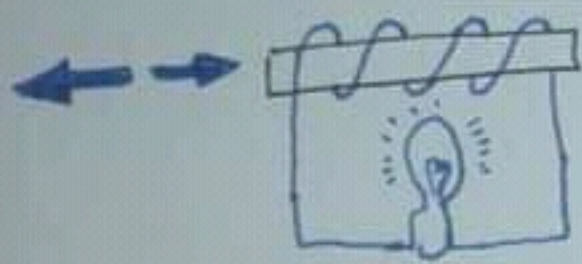
٢- أداة تقوم بتحليل الضوء إلى ألوان الطيف السبعة (المنشور اللامني)

٣- أداة تحول الطاقة الحركية إلى طاقة كهربية (الدينامو)

٤- أداة تحول الطاقة الكهربائية إلى طاقة مغناطيسية (المغناطيس الكهربائي)

٥- أداة تستخدم في فصل مخلوط من الرمل والماء (التشيع)

امنى عبد الواحد قناة مدرستي



انتظر إلى الشكل المقابل ثم اجب:

١- عند تحريك المغناطيس داخل الملف يتولد تيار كهربائي في سلك الملف

٢- في هذا الشكل تتحول الطاقة الحركية... إلى طاقة كهربية

في الشكل المقابل:



\* الطريقة المستخدمة في فصل هذا المخلوط

الجذب المغناطيسي وتستخدم لفصل الحديد عن المخلوط

## علل لما يأتي :

١- يعتبر موت العائل خطراً على الطفل  
٢- لأن العائل مصدر غذاء ويمكن للطغريل الداخلي وكذلك مصدر غذاء للطغريل الخارجي

٣- نرى الزجاجية الشفاقة الخضراء باللون الأخضر  
٤- لأنها تمتص جميع الألوان وتنفذ لونه فقط

٥- تتغذى الكائنات المترمة على جثث الكائنات الميتة  
٦- لأنها لم تستطع تكوين غذائها بنفسها

٧- تكون الظل خلف الجسم المعتمة  
٨- لأن الضوء يسير من خطوط مستقيمة

٩- يعتبر الحنشب من المواد الغير مغناطيسية  
١٠- لأنه لم يجذب للمغناطيس

أ/ منى عبد الواحد قناة مدرستي

١١- يستخدم الحديد المطاوع في صنع المغناطيس الكهربى

١٢- لأنه من السهل صنع طرته وسهل أن يفقد المغنطة عند فصل التيار الكهربى

١٣- علاقة الإذتراس في عالم النبات أقل شيوياً  
١٤- لأن معظم النباتات تقوم بعملية البناء الضوئى

١٥- تنلون بعض الكائنات الميتة بألوان تشبه البيئة التي تعيش فيها  
١٦- حتى تختبئ من الأعداء

١٧- مؤشر الأمينر بيخرف عند تحريك سلك نحاس بين قطبين مغناطيسين

١٨- دليل على تولد التيار الكهربى

١- أضواء دخصل عليها بخلط اثنين من الأضواء الأولية [ أضواء ثنائية ]

٢- قدرة المغناطيس على جذب المواد المغناطيسية الموجودة

في مجاله [ القوة المغناطيسية ]

٣- غليخ يتطلب فيها وجود المذيب والمذاب [ عملية الذوبان ]

٤- صورة من صور الطاقة يمكن رؤيتها وتسمى بالطيف المرئي [ الضوء ]

٥- أحد خامات الحديد ويسمى بخام المجاتيت

أو أكسيد الحديد المغناطيسي [ المغناطيس الطبيعي ]

٦- الإذتران الناتج بين مكونات البيضة [ الإذتران البيضي ]

٧- مخاليط متجانسة تنتج عند خلط المعادن مختلفة

عن طريق الصهر والتبريد [ السبائك ]

٨- علاقة بين كاشين يستفيد كل منها من الآخر [ تبادل منفعة ]

٩- منطقة في المغناطيس تكون عندها القوة المغناطيسية

أكبر ما يمكن • أ/منى عبد الواحد قناة مدرستي [ القطبان ]

١٠- المخلوط الموجود في حالة سائلة [ المحلول ]

١١- الكائنات التي تخلص سطح الأرض من الأجسام المبتدئة [ الكائنات المحللة ]

١٢- المساحة المظلمة التي تتكون خلف جسم يسقط عليه الضوء [ الظل ]

ماذا يحدث إذا :

١- القطع الجائر للشجار يؤدي إلى إخلال بالتوازن البيئي

٢- خلط الضوء الأحمر مع الضوء الأخضر ينتج الضوء الأصفر

٣- إذا علق المغناطيس حر الحركة يأخذ اتجاه ثابت وهو اتجاه الشمال الجنوب الجغرافيا للارض

٤- إذا سقط شعاع ضوئي بزواوية سقوط  $30^\circ$  في الانعكاس المنتظم ينعكس بزواوية  $30^\circ$

أ/منى عبد الواحد قناة مدرستي

٥- وضع قلم مائل في كوب به ماء والنظر إليه من خارج الكوب يبدو وكأنه منكسرًا ليدنكسار الضوء

٦- مرور ضوء أبيض خلال منشور ثلاثي زجاجي يتحلل إلى ألوان الطيف السبعة

٧- وضع كمية من محلول ملح على نار هادئة فترة من الزمن يتبخر الماء ويبقى الملح وهي طريقة الفصل بالتبخير

٨- اختفت البكتيريا من النظام البيئي تظل الجثث الميتة وتغطي سطح الأرض

٩- تحريك سلك بين قطبين مغناطيسين قوى لأعلى وأسفل

هو من طرفيه بجهاز أميتر يتحرك مؤشر الأميتر لتولد تيار كهربائي

مراجعة عامة على العلوم  
(ترم أول)  
الخامس إلى بدائي

أكمل ما يأتي:

- ١- يمكن زيادة قوة المغناطيس الكهربى بـ زيادة عدد لفات الملف أو زيادة بقد التيار [عود البطاريات]
- ٢- الصورة المتكونة من خلال الثقوب الضيقة تكون مصغرة مقلوبة
- ٣- إنعكاس الضوء نوعان انعكاس منتظم و انعكاس غير منتظم
- ٤- يسيب الضوء في خطوط مستقيمة
- ٥- كلما زادت كمية المذيب قل ... زمن الذوبان
- ٦- ديدان البهاريا تصيب اليد بشان ويطلق عليها الطفيل
- ٧- تصنف المواد حسب نفاذها للضوء إلى مواد شفافة ومواد لصيفة شفافة و مواد معتمة
- ٨- تخص بعض الكائنات الحيية نفسها من الإفتراس عن طريق المحاكاة و التبوية
- ٩- عند ما يستقطب الضوء الأبيض على حسائش خضراء فإنها تحتص جميع ألوان الطيف ما عدا اللون الأخضر فقط تلكسه

أ/منى عبد الواحد قناة مدرستى