

تم تحميل هذا الملف من موقع ملفات الكويت التعليمية



[com.kwedufiles.www//:https](https://www.kwedufiles.com)

*للحصول على أوراق عمل لجميع الصفوف وجميع المواد اضغط هنا

* للحصول على أوراق عمل لجميع مواد الصف الثاني اضغط هنا

<https://kwedufiles.com/2>

* للحصول على جميع أوراق الصف الثاني في مادة علوم ولجميع الفصول, اضغط هنا

<https://kwedufiles.com/2science>

* للحصول على أوراق عمل لجميع مواد الصف الثاني في مادة علوم الخاصة بـ الفصل الأول اضغط هنا

<https://www.kwedufiles.com/2science1>

* لتحميل كتب جميع المواد في جميع الفصول للـ الصف الثاني اضغط هنا

<https://www.kwedufiles.com/grade2>

* لتحميل جميع ملفات المدرس مدرسة النجاة النموذجية اضغط هنا

[bot_kwlinks/me.t//:https](https://t.me/bot_kwlinks)

* للحصول على جميع روابط الصفوف على تلغرام وفيسبوك من قنوات وصفحات: اضغط هنا

الروابط التالية هي روابط الصف الثاني على مواقع التواصل الاجتماعي

مجموعة الفيسبوك

صفحة الفيسبوك

مجموعة التلغرام

بوت التلغرام

قناة التلغرام

رياضيات على التلغرام



مؤسسة الجهراء الأهلية التعليمية
مدرسة الرفعة النموذجية (ابتدائي - بنون)

المادة : العلوم
الصف : الثاني

ورقة عمل

اسم الطالب :

السؤال الأول: ضع علامة () حول الإجابة الصحيحة :
- الشيء الذي نراه في سماء النهار ويعطي حرارة وضوء :



- الجسم الذي يسمح بمرور الضوء عبره :

الزجاج

الحديد

الخشب

- يكون الظل اقصر ما يكون عند :

العصر

الظهيرة

الصباح



- عند دوران الأرض حول الشمس تتكون :

الخسوف والكسوف

الفصول الأربعة

الليل والنهار

السؤال الثاني: صل بخط بين الجسم وظله :



السؤال الثالث: حدد النهار والليل على مصور الأرض :



الكرة الارضية



مؤسسة الجهرء الأهلية التعليمية
مدرسة الرفعة النموذجية (ابتدائي - بنون)

المادة : العلوم

ورقة عمل

(٣)

الصف : الثاني

اسم الطالب :

السؤال الأول : ضع علامة () حول الإجابة الصحيحة :

-المورد غير الطبيعي هو :



-التصرف الصحيح في التعامل مع النفايات :



-الاستخدام الخاطيء للماء :



السؤال الثاني : اكتب الكلمة المناسبة في الفراغ :

الماء

اعادة التدوير

- النفط والاشجار والفحم و من الموارد الطبيعية .

- نحافظ على البيئة نظيفة من خلال

السؤال الثالث : ضع علامة () عند السلوك الصحيح وعلامة () عند السلوك الخاطيء :



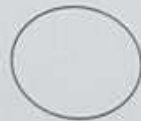
(.....)

(.....)

(.....)

المشرف الفني : ملاحظات ولي أمر الطالب :

السؤال الخامس : ضع الوجه المعبر ☺ او ☹ تحت كل صورة من الصور التالية :



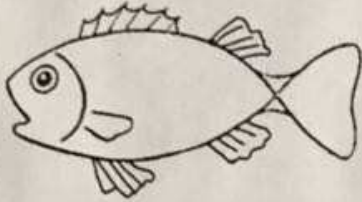
السؤال الرابع : صلي الحيوان بطريقة حركته المناسبة :



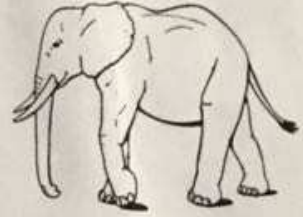
تسبح



تزحف

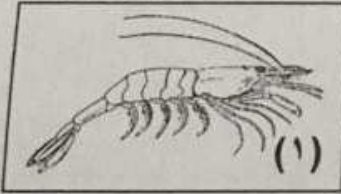
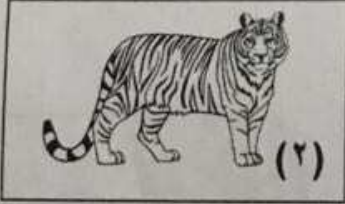


تطير



تمشي

السؤال الخامس : في الجدول التالي اختاري العبارة أو الشكل من المجموعة (ب) و اكتبى رقمها أمام ما يناسبها من عبارات المجموعة (أ) :

المجموعة (ب)	المجموعة (أ)	الرقم
	- حيوان له هيكل عظمي :	()
	- حيوان ليس له هيكل عظمي :	()

السؤال السادس : ضعي علامة (√) أمام العبارة الصحيحة و علامة (x) أمام العبارة غير الصحيحة :

١- تبدأ السلسلة الغذائية بالنبات . ()

٢- يتكاثر الحصان بالبيض . ()

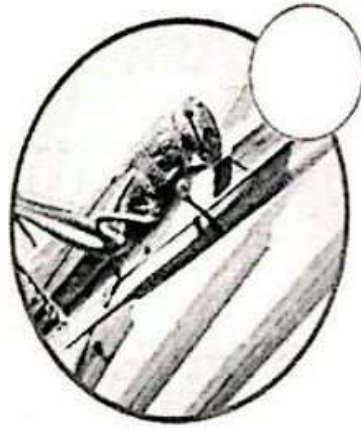
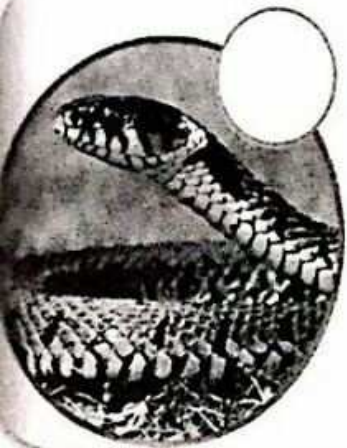


٣- العظام تجعل جسمي متماسكاً و منتصباً و تساعدني على الحركة . ()

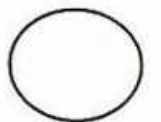
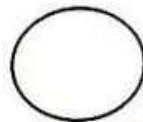
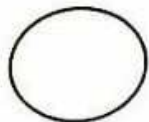
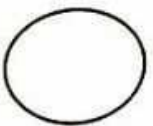
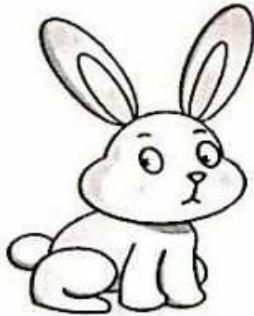
الدرس : ما السلسلة الغذائية ؟

السؤال الأول : رتب السلاسل الغذائية التالية بكتابة الرقم على الصورة :

-١



-٢



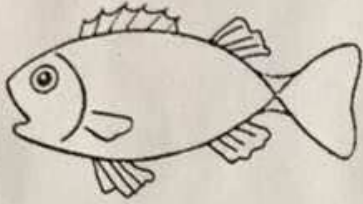
السؤال الرابع : صلي الحيوان بطريقة حركته المناسبة :



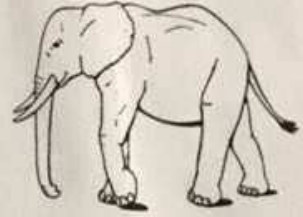
تسبح



تزحف

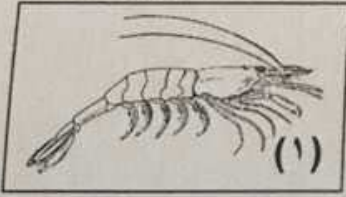
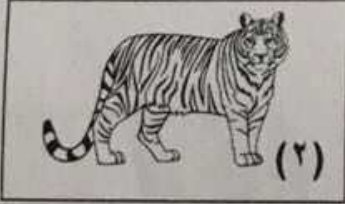


تطير



تمشي

السؤال الخامس : في الجدول التالي اختاري العبارة أو الشكل من المجموعة (ب) و اكتبى رقمها أمام ما يناسبها من عبارات المجموعة (أ) :

المجموعة (ب)	المجموعة (أ)	الرقم
	- حيوان له هيكل عظمي :	()
	- حيوان ليس له هيكل عظمي :	()

السؤال السادس : ضعي علامة (√) أمام العبارة الصحيحة و علامة (x) أمام العبارة غير الصحيحة :

١- تبدأ السلسلة الغذائية بالنبات . ()

٢- يتكاثر الحصان بالبيض . ()



٣- العظام تجعل جسمي متماسكاً و منتصباً و تساعدني على الحركة . ()

السؤال الثالث : أكل العبارات التالية بم يناسبها من الكلمات :

١- تبدأ السلسلة الغذائية دائما ب.....

٢- الحيوانات التي تتغذى على النباتات تسمى

٣- الحيوانات التي تتغذى على اللحوم تسمى

٤- تنتقل الطاقة في الغذاء من حيوان الى حيوان آخر خلال

السؤال الرابع : ضع علامة (✓) امام العبارة الصحيحة وعلامة (x) أمام العبارة الغير صحيحة:

١- تبدأ السلسلة الغذائية بحيوان يأكل اللحوم

()

٢- تتكون السلسلة الغذائية من النبات ثم حيوان يأكل النبات ثم حيوان يأكل اللحوم

()

٣- تنتقل الطاقة في الغذاء من حيوان الي حيوان اخر خلال السلسلة الغذائية

()

٤- يجب أن تبدأ السلسلة الغذائية دائما بالنبات

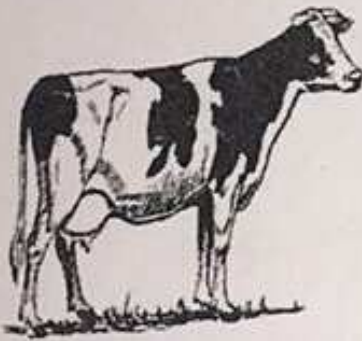
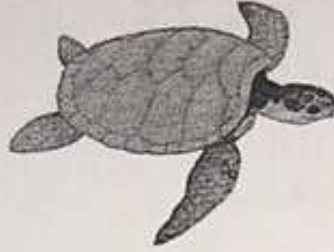
()

٥- السلاسل البحرية تبدأ بالنباتات البحرية

()

الدرس : كيف تتكاثر الحيوانات ؟

السؤال الأول : سأل أحمد أمه كيف تنتج الحيوانات صغار . فأجابته أنه توجد حيوانات تضع البيض وحيوانات أخرى تلد صغارها
ساعد أحمد في تصنيف الحيوانات التالية :



حيوانات تبيض

حيوانات تلد

السؤال الأول : أكمل كلاً من العبارات التالية بما يناسبها عموماً من الكلمات الموجودة بين الأقواس :

(ريش - شعر - قشور - حراشف)

١- يُغطي جسم السمكة

٢- القطة لها جميل يُغطي جسمها .

٣- يوجد على جسم الحمامة

٤- يُغطي جسم الثعبان

السؤال الثاني : صنفي الحيوانات التالية حسب نوع غذائها ، و ذلك بوضع رقم الحيوان في المكان المناسب في الجدول :



(٤)



(٣)



(٢)



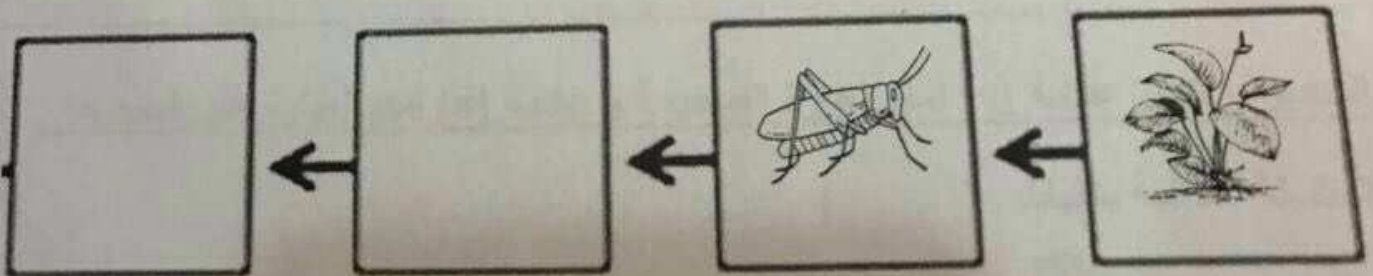
(١)

أكلة لحوم	أكلة أعشاب

السؤال الثالث :

أكمل السلسلة الغذائية التالية بما يناسبها من كلمات :

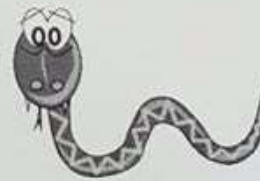
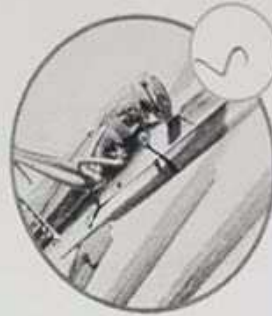
(ثعبان - ضفدع - نملة)



اليوم	التاريخ	الحصة	الصف

الدرس: ما السلسلة الغذائية؟

السؤال الأول: رتب السلاسل الغذائية التالية بكتابة الرقم على الصورة:



3

5

3

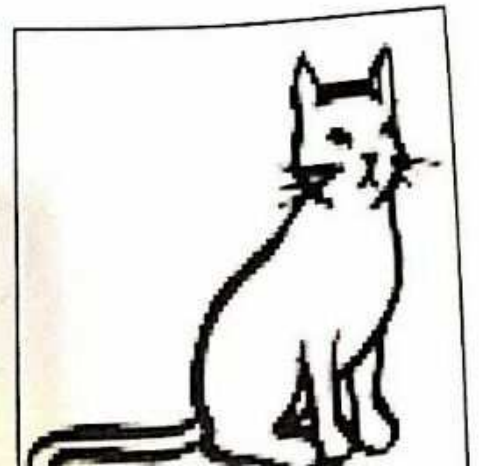
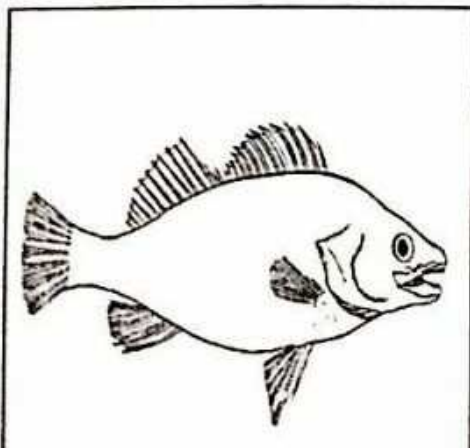
1

السؤال الثاني : ضع علامة (√) امام العبارة الصحيحة وعلامة (x) أمام العبارة الغير

صحيحة:

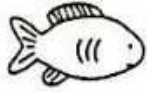


- ١- بعض الحيوانات لها هيكل عظمي وبعضها ليس لها هيكل عظمي ()
- ٢- النملة  من الحشرات ولا يوجد بداخلها هيكل عظمي ()
- ٣- القط  من الحيوانات التي لا يوجد بداخلها هيكل عظمي ()
- ٤- الروبيان  من الحيوانات البحرية ولا يوجد به هيكل عظمي ()
- ٥- الهيكل العظمي يعطي الجسم شكله ()
- ٦- الثعبان  ليس له هيكل عظمي ()

السؤال الثالث : ارسم الهيكل العظمي داخل الحيوان الذي أمامك :

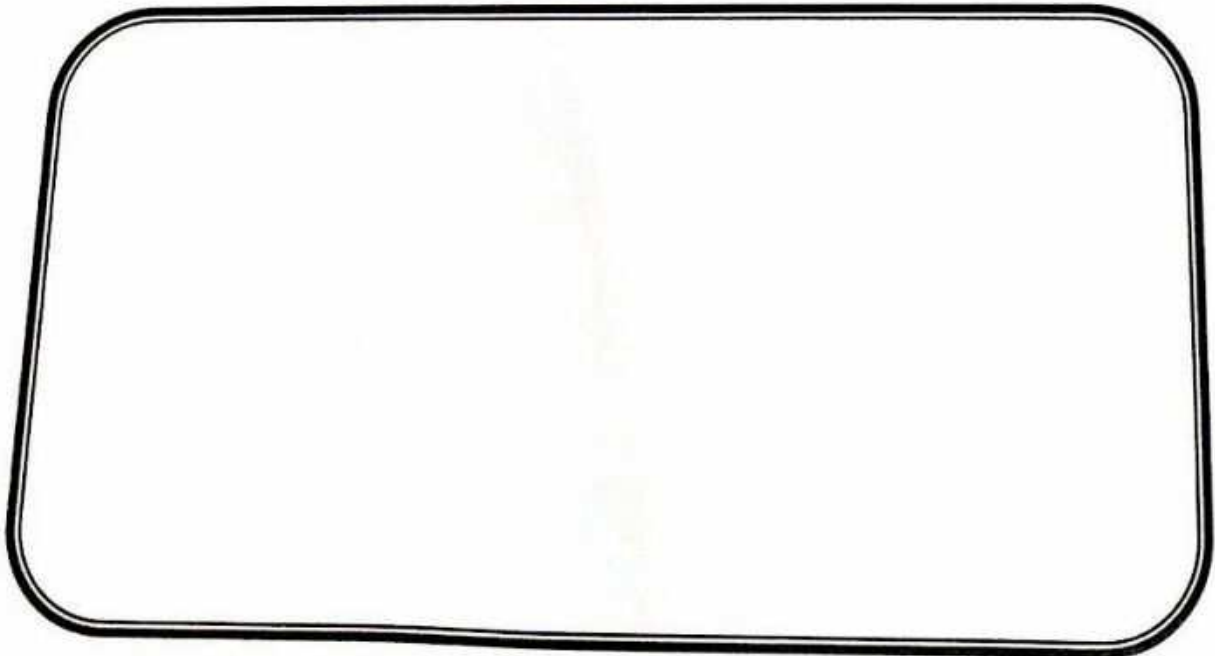


السؤال الثاني :

ضع علامة (√) أمام العبارة الصحيحة أو علامة (x) أمام العبارة الغير صحيحة :

- ١- تتكاثر الحيوانات بأن تضع بيض أو تلد ()
- ٢- القطة من الحيوانات التي تبيض ()
- ٣- الطيور من الحيوانات التي تلد ()
- ٤ - يجب أن نعتني بالحيوانات ونقدم لها الماء والطعام المناسب ()
- ٥- السمكة :  والسلحفاة  من الحيوانات التي تبيض ()
- ٦- صغار الحيوانات تشبه والديها  ()
- ٧- الحيوانات التي تبيض ترضع صغارها ()
- ٨- كل الحيوانات تتكاثر بالولادة ()

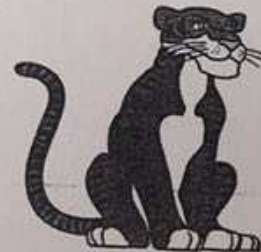
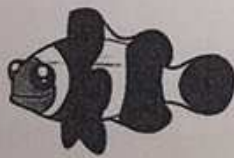
السؤال الثالث : ارسم في المربع الذي أمامك حيوان يغطي جسمه شعر ويلد :



اليوم	التاريخ	الحصة


الدرس : ماذا تأكل الحيوانات ؟


السؤال الأول : صل بخط بين الحيوان ونوع غذاءه :




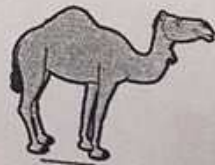
السؤال الثالث : كون الكلمات المناسبة وأكمل الاسئلة التالية :


ت - س - ب - ح - ت
ط - ت - ق - ف - ز
ي - ش - م - ت - ح
ر - ن - ك - ل - ف

١- الثعبان  من الحيوانات التي

٢- السمكة  من الحيوانات التي في الماء

٣- العصفور  من الحيوانات التي بواسطة ريشها

٤- الجمل  من الحيوانات التي وله اربعة ارجل .

٥- الضفدع  من الحيوانات التي

مراجعة الوحدة التعليمية الثانية لتسعة السنين

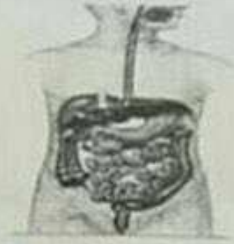
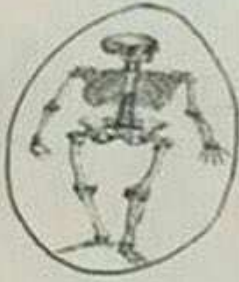
من ص (٥٥ - ٧١)

١: ضع علامة (✓) أمام العبارة الصحيحة و (x) أمام العبارة غير الصحيحة:

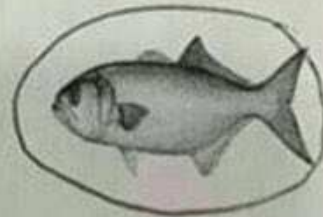
- ١- تحتاج النباتات إلى ماء وهواء وضوء الشمس (✓)
 ٢- جميع الحيوانات لها هيكل عظمي (x)
 ٣- تبدأ السلسلة الغذائية بالعصفور (x)
 ٤- الأسد يأكل الأرنب (✓)

٢: حوِّط الإجابة الصحيحة في كل مما يلي:

١- تساعد على الحركة و الانتصاب :



٢- حيوان له هيكل عظمي :



٣: أكمل الفراغات التالية بما يناسبها علمياً من كلمات :

تبدأ السلسلة الغذائية بـ المناسب

(النبات) - (الحيوان)

تساعد العظام أحمد على الحركة

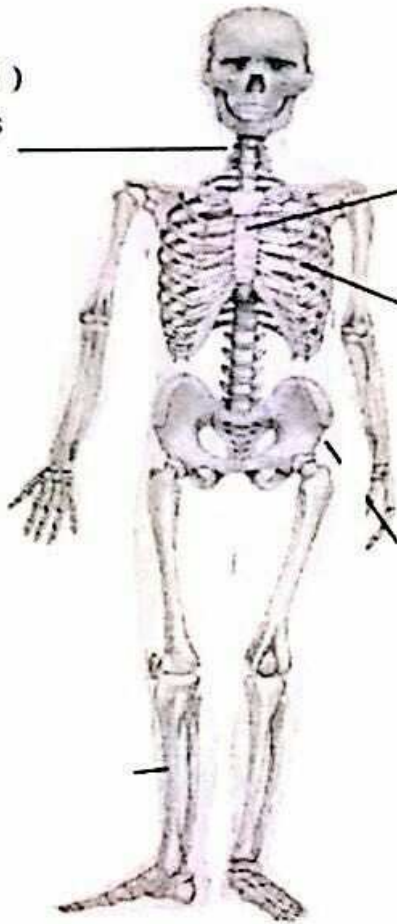
(العظام) - (الملابس)

الدرس: ما وظيفة العظام؟

سؤال الأول: انظر للشكل الذي أمامك وأكمل الأسئلة باستخدام الكلمات التالية:

(الهيكل العظمي - العظام - الحركة)

عظام الرقبة
(الفتحات الرقبية)
Neck bones
(Cervical
vertebrae)



عظم الصدر
Breastbone

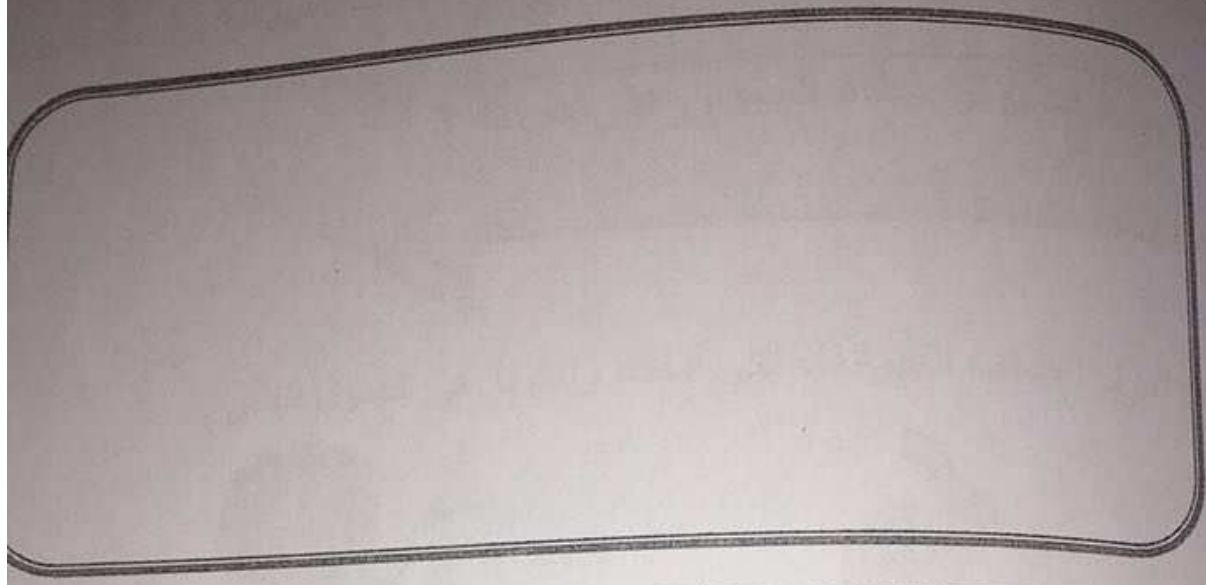
الضلوع Ribs

هذا الشكل يسمى.....

يتكون هذا الشكل من مجموعة من

تساعدنا العظام على.....

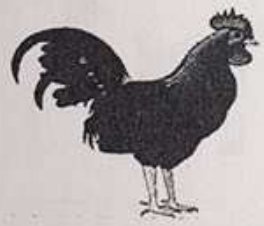
السؤال الثالث :
ارسم حيوانك المفضل . ثم اكتب اسم غطاء جسمه



السؤال الرابع :

ضع الكلمة المناسبة في المكان المناسب حسب غطاء جسم الحيوان :

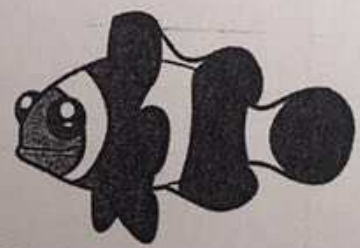
(اذرع - قشور - ريش - شعر - حراشف - فرو)



.....



.....











.....






.....

الجزء الذي يصنع الغذاء	(١) الأوراق
	(٢) الجذور

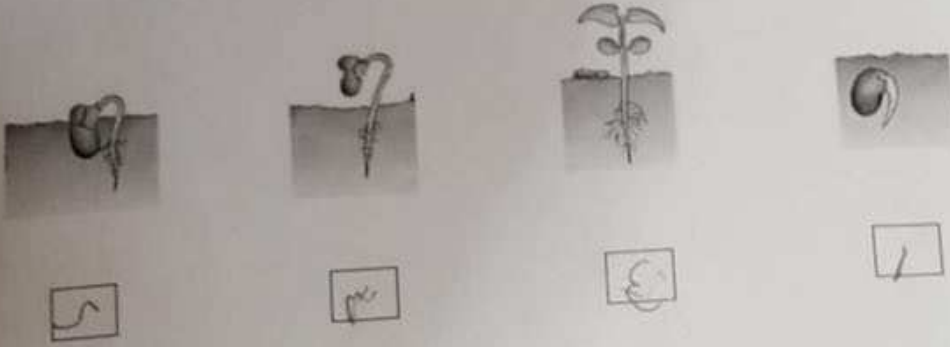
المجموعة (ب)	المجموعة (أ)
١ - الجذور 	تثبت النبات بالتربة .
٢ - الأوراق 	
١ - الساق 	جزء النبات الذي ينتج البذور .
٢ - الأزهار 	

المجموعة (ب)	المجموعة (أ)
١ - 	حيوان بلد .
٢ - 	
١ - 	حيوان يأكل عشب .
٢ - 	

المجموعة (ب)	المجموعة (أ)
١ - 	يحتاج  ليبقى حيا الى
٢ - 	

السؤال الثالث :

رتب مراحل نمو النبات .



السؤال الرابع : : ضع علامة (√) أمام العبارة الصحيحة وعلامة (x) أمام العبارة الغير صحيحة:

- 1- لكي نعتني بالنباتات يجب أن نرويها دائما بالماء (√)
- 2- اضع النباتات في مكان مظلم (x)
- 3- لا يحتاج النبات إلى الهواء لكي ينمو (x)
- 4- لا أقطع الأزهار من الحديقة حتى لا تموت (√)
- 5- النباتات تحتاج إلى الماء والهواء وضوء الشمس (√)
- 6- اعتني بالحيوانات واقدم لها الماء والهواء (√)
- 7- اعتني بالنباتات بتوفير الماء والهواء والضوء لها (√)

السؤال الأول : أكملی کلاً من العبارات التالية بما يناسبها طمياً من الكلمات الموجودة بين الأقواس :

(ريش - شعر - قشور - حراشف)

١- يغطي جسم السمكة

٢- القطة لها جميل يغطي جسمها .

٣- يوجد على جسم الحمامة

٤- يغطي جسم الثعبان

السؤال الثاني : صفلي الحيوانات التالية حسب نوع غذائها ، و ذلك بوضع رقم الحيوان في المكان المناسب في الجدول :



(٤)



(٣)



(٢)



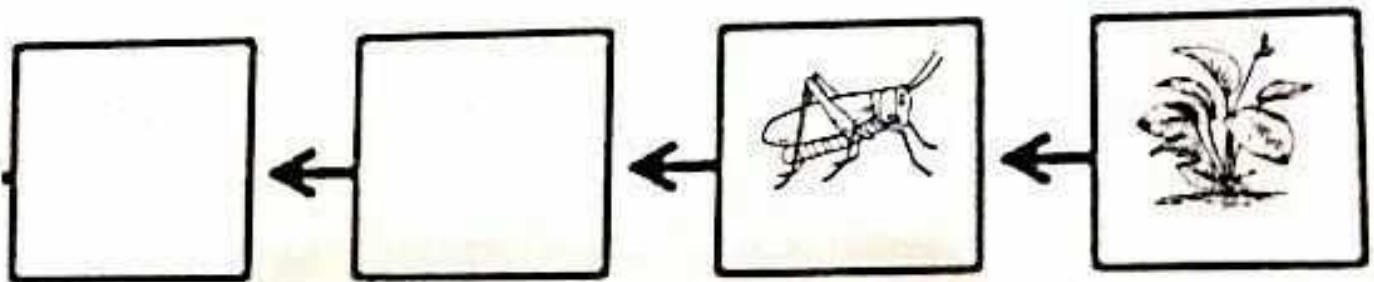
(١)

أكلة لحوم	أكلة أعشاب

الثالث :

السلسلة الغذائية التالية بما يناسبها من كلمات :

(ثعبان - ضفدع - نملة)



السؤال الثالث : أكل العبارات التالية بم يناسبها من الكلمات :

١- تبدأ السلسلة الغذائية دائما ب.....

٢- الحيوانات التي تتغذى على النباتات تسمى

٣- الحيوانات التي تتغذى على اللحوم تسمى

٤- تنتقل الطاقة في الغذاء من حيوان الى حيوان آخر خلال

السؤال الرابع : ضع علامة (√) امام العبارة الصحيحة وعلامة (x) أمام العبارة الغير صحيحة:

١- تبدأ السلسلة الغذائية بحيوان يأكل اللحوم ()

٢- تتكون السلسلة الغذائية من النبات ثم حيوان يأكل النبات ثم حيوان يأكل اللحوم ()

٣- تنتقل الطاقة في الغذاء من حيوان الى حيوان اخر خلال السلسلة الغذائية ()

٤- يجب أن تبدأ السلسلة الغذائية دائما بالنبات ()

٥- السلاسل البحرية تبدأ بالنباتات البحرية ()

السؤال الأول : أكمل كلاً من العبارات التالية بما يناسبها علمياً من الكلمات الموجودة بين الأقواس :

(ريش - شعر - قشور - حراشف)

١- يُغطي جسم السمكة

٢- القطة لها جميل يُغطي جسمها .

٣- يوجد على جسم الحمامة

٤- يُغطي جسم الثعبان

السؤال الثاني : صنفي الحيوانات التالية حسب نوع غذائها ، و ذلك بوضع رقم الحيوان في المكان المناسب في الجدول :



(٤)



(٣)



(٢)



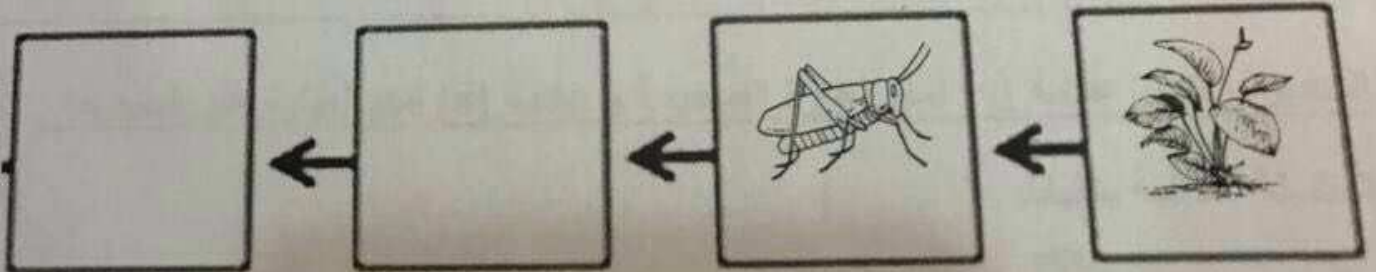
(١)

أكلة لحوم	أكلة أعشاب

السؤال الثالث :

أكمل السلسلة الغذائية التالية بما يناسبها من كلمات :

(ثعبان - ضفدع - نملة)



كيف تتنوع أغطية الحيوانات ؟

سؤال الأول : يبحث كل حيوان امامك عن غطاء مناسب لجسمه . وصل غطاء الجسم المناسب لكل حيوان :

قشور



ريش







حراشف



اليوم	التاريخ	الحصّة	الصف

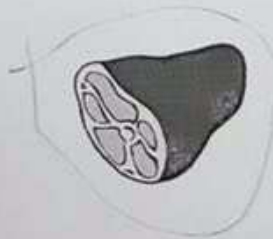
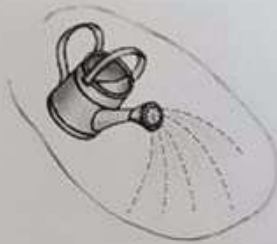
الدرس : كيف تعتني بالنباتات والحيوانات والبيئة من حولك ؟

السؤال الأول : أراد أحمد أن يزرع نبات في حديقة المنزل .
ارسم مراحل نمو النبات خلال شهر .

الأسبوع الأول	الأسبوع الثاني	الأسبوع الثالث	الأسبوع الرابع
			

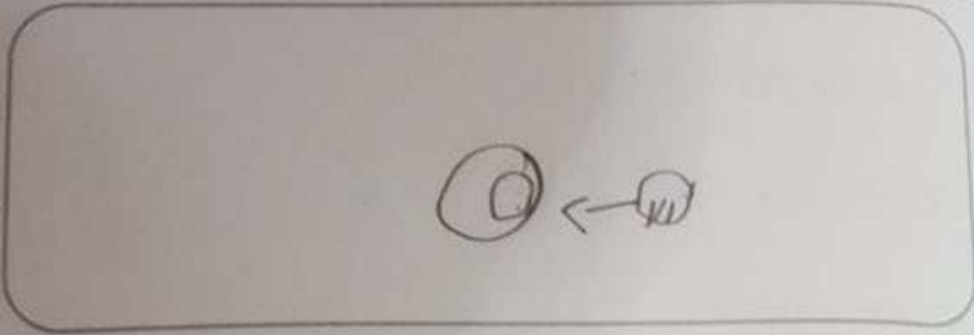
السؤال الثاني :

حوظ على الأشياء التي يحتاج لها النبات لكي ينمو .



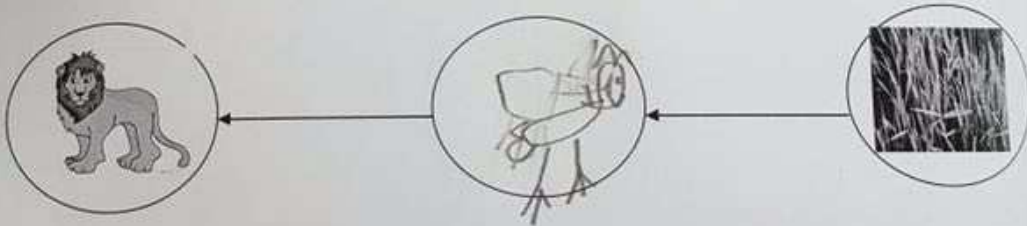
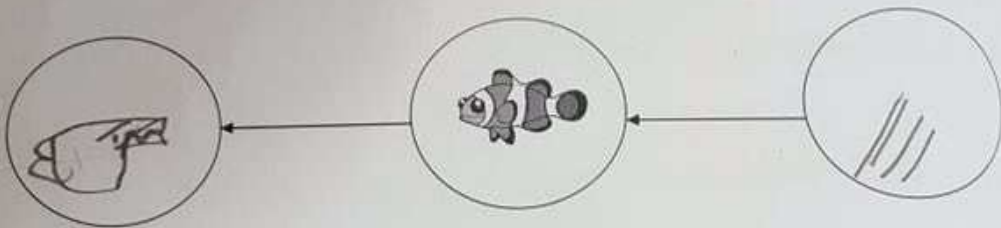
السؤال الثاني:

صمم سلسلة غذائية وارسمها.



السؤال الثالث:

أكمل السلسلة الغذائية التي امامك:



السؤال الأول
(أ) * صلى مكانة الشهادتين بما يناسبها :



الشهادتين



(ب) * أكمل الجملة الآتية:-

* أشهد ان لا إله إلا الله وأشهد أن رسول

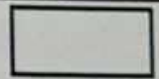
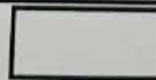
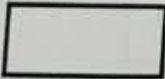
السؤال الثاني

(أ) أكمل الحديث الشريف:

* قال رسول الله - صلى الله عليه وسلم (من كان آخر لا إله إلا الله وجبت له

السؤال الثالث

(أ) ضع علامة (√) أسفل الصورة التي تدل على الوضوء .

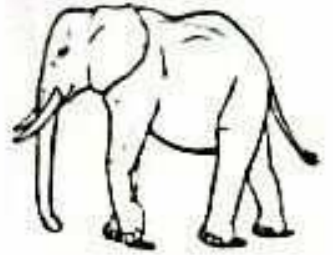
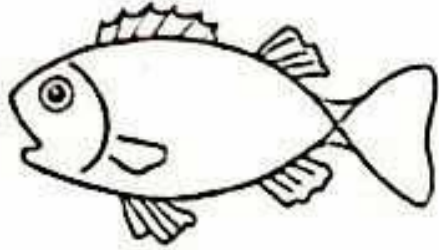


السؤال الثاني : ضع علامة (√) امام العبارة الصحيحة وعلامة (x) أمام العبارة الغير صحيحة:

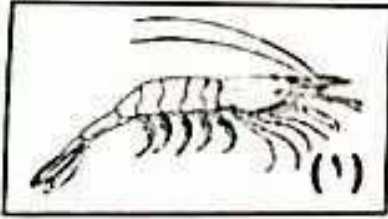
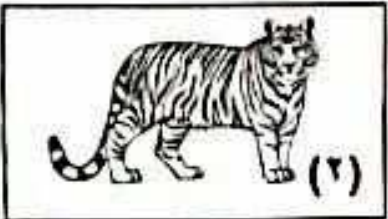
- ١-تساعدنا العظام على الوقوف منتصبين ()
- ٢-لا تساعدنا العظام على الحركة واللعب ()
- ٣-جميع الكائنات الحية يوجد بداخل أجسامها عظام ()
- ٤-العظام تجعل جسمنا متماسك ومنتصب وتساعدنا على الحركة ()
- ٥-العظام تعطي الجسم شكله ()
- ٦-المشروبات الغازية لا تضر بصحة العظام ()
- ٧-ممارسة التمارين الرياضية تساعدنا على تقوية عظام جسمنا ()
- ٨-يجب أن نرتدي خوذة لحماية عظام الجمجمة عند ركوب الدراجة ()



تسبح
تزحف
تطير
تمشي



السؤال الخامس : في الجدول التالي اختاري العبارة أو الشكل من المجموعة (ب) و اكتبى رقمها امام ما يناسبها من عبارات المجموعة (ا) :

المجموعة (ب)	المجموعة (ا)	الرقم
	- حيوان له هيكل عظمي :	()
	- حيوان ليس له هيكل عظمي :	()

سؤال السادس : ضع علامة (√) امام العبارة الصحيحة و علامة (x) امام العبارة غير الصحيحة :

1- تبدأ السلسلة الغذائية بالنبات . ()

2- يتكاثر الحصان بالبيض . ()



3- العظام تجعل جسمي متماسكاً و منتصباً و تساعدني على الحركة . ()

س ٤ : رتب مراحل نمو النباتات بالأرقام :

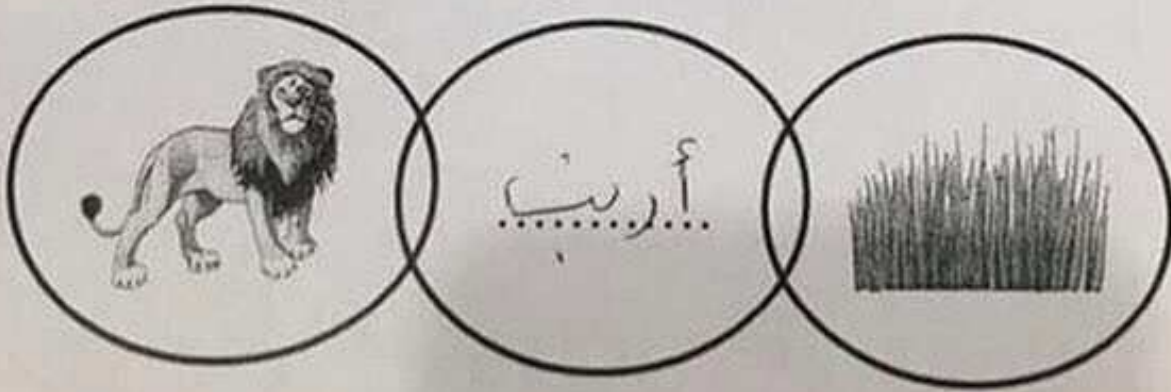


س ٥ : بيانات على الرسم بوضع علامة (✓) أو (x):

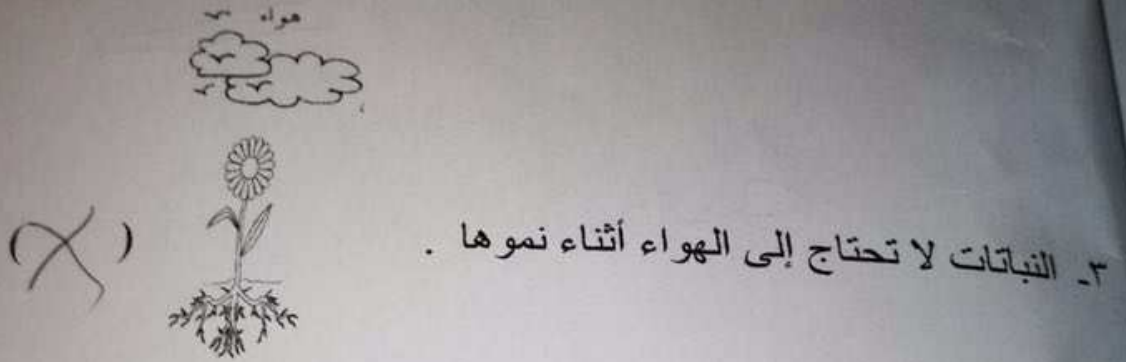
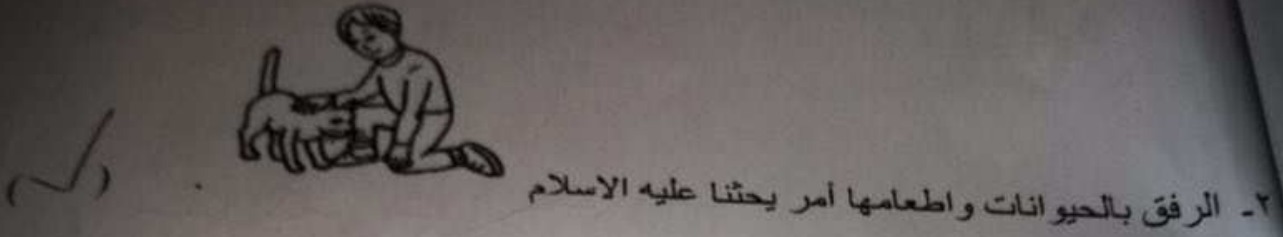
				وجه المقارنة
✓	X	X	✓	لها عظام

أرنب - نمر

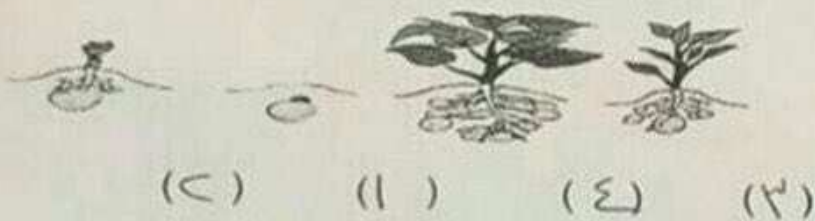
٦ : ماذا تتوقع أن يكون؟







(X) أمام العبارة الصحيحة وعلامة (X) أمام العبارة غير الصحيحة فيما يلي



س٤ : رتب مراحل نمو النباتات بالأرقام :



س٥ : بيانات على الرسم بوضع علامة (✓) أو (x):

				وجه المقارنة
✓	X	X	✓	لها عظام

أرنب - نمر

٦ : ماذا تتوقع أن يكون ؟

